



# Reunión con Gremios, Bogotá

---

Juan José Echavarría  
Gerente General, Banco de la República

24 de octubre de 2019



# TEMAS

INFLACIÓN

CRECIMIENTO

TASAS DE INTERÉS Y CRÉDITO

CONCLUSIONES



# TEMAS

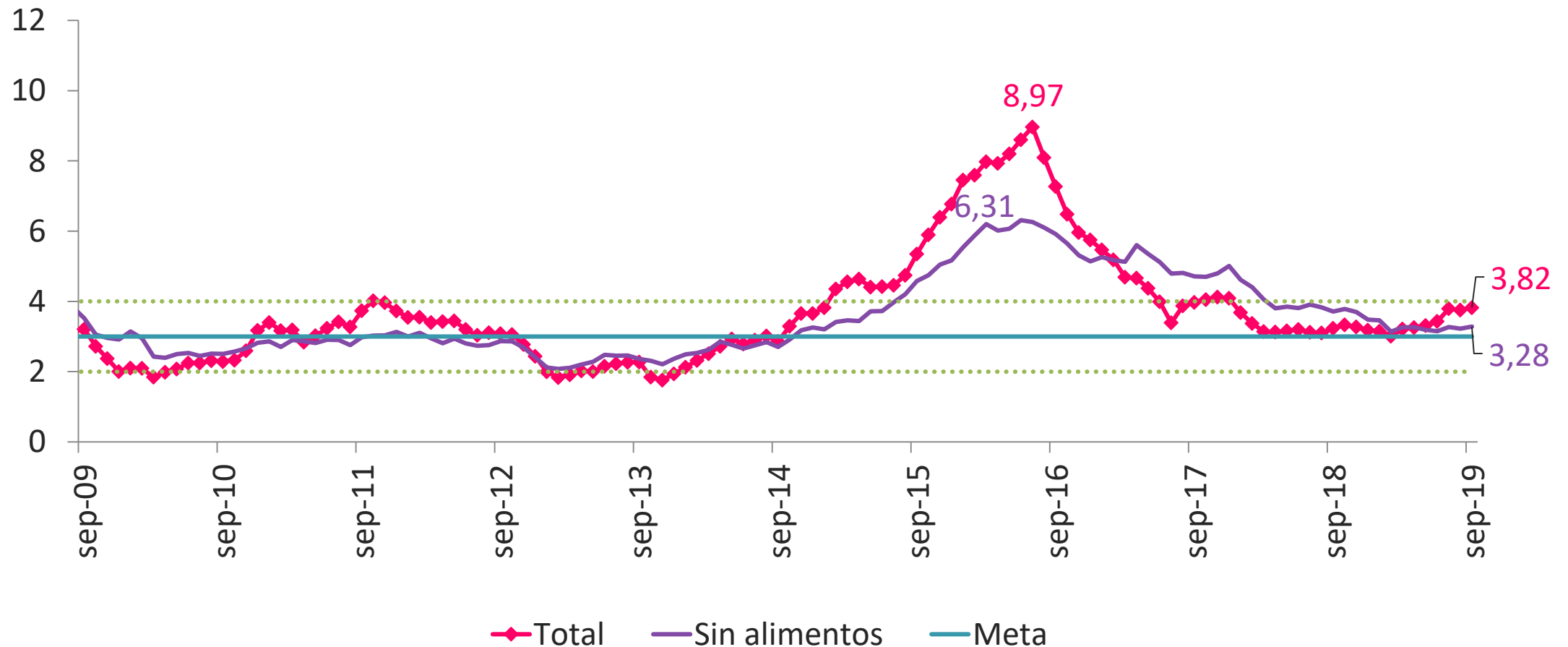
INFLACIÓN

CRECIMIENTO

TASAS DE INTERÉS Y CRÉDITO

CONCLUSIONES

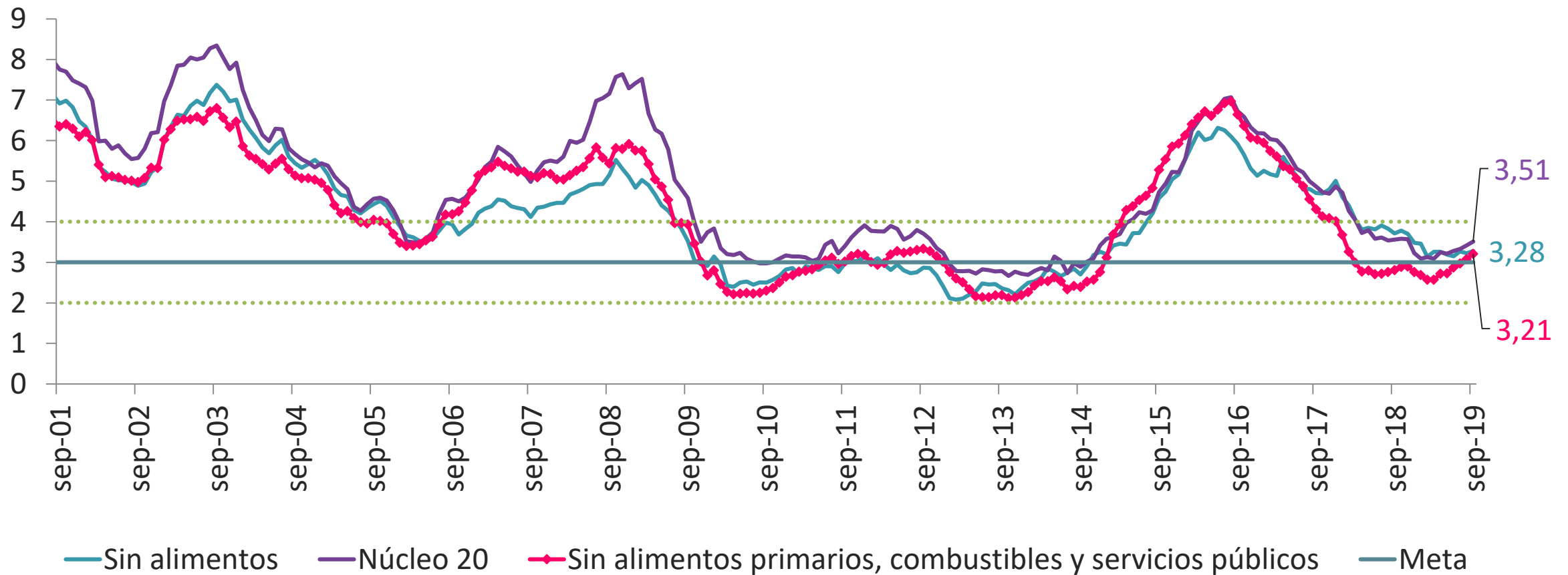
# Inflación anual al consumidor e inflación sin alimentos (porcentaje)



Fuente: DANE. Cálculos del Banco de la República. Sin alimentos excluye alimentos y comidas fuera del hogar.

# Indicadores de inflación básica

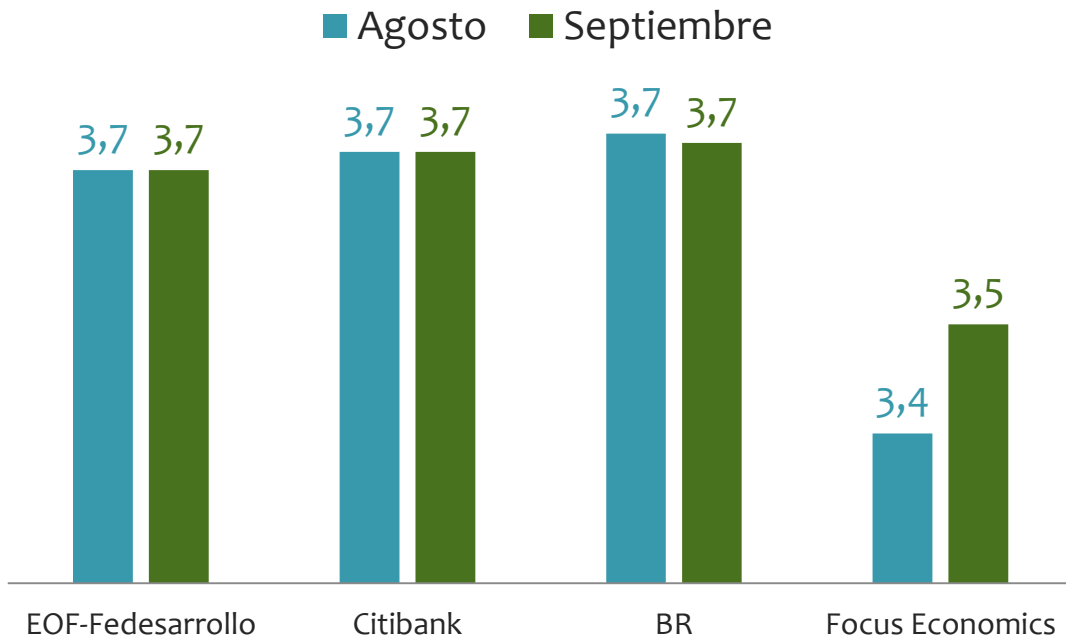
(porcentaje)



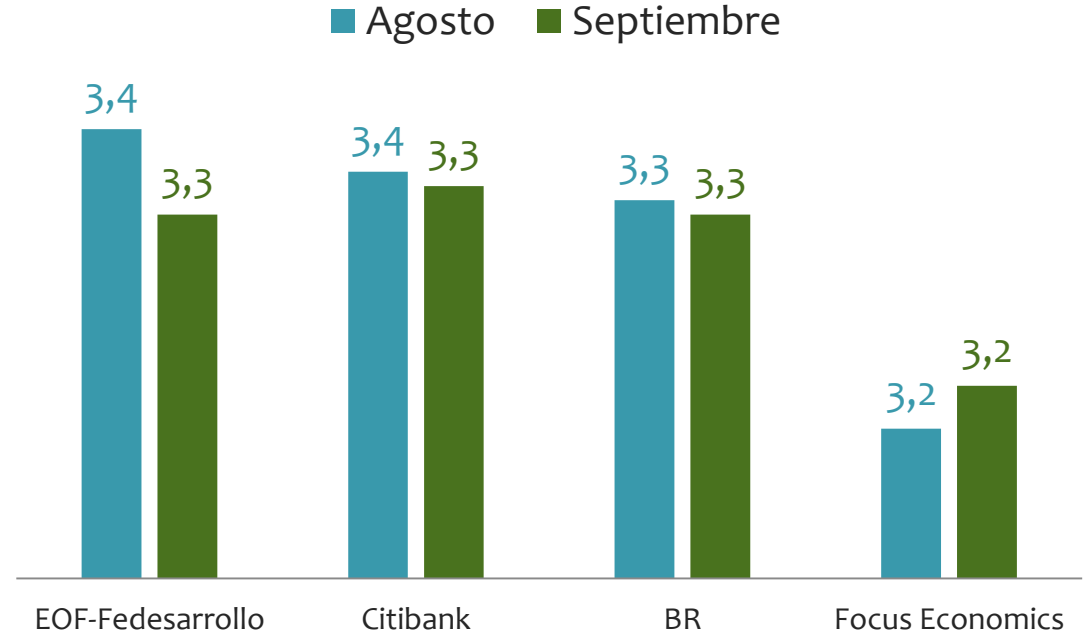
# Expectativas de Inflación: Encuestas

(porcentaje)

2019



2020



Fuente: Encuesta de Opinión Financiera (EOF) de Fedesarrollo, Citibank, Banco de la República (BR) y Focus Economics.

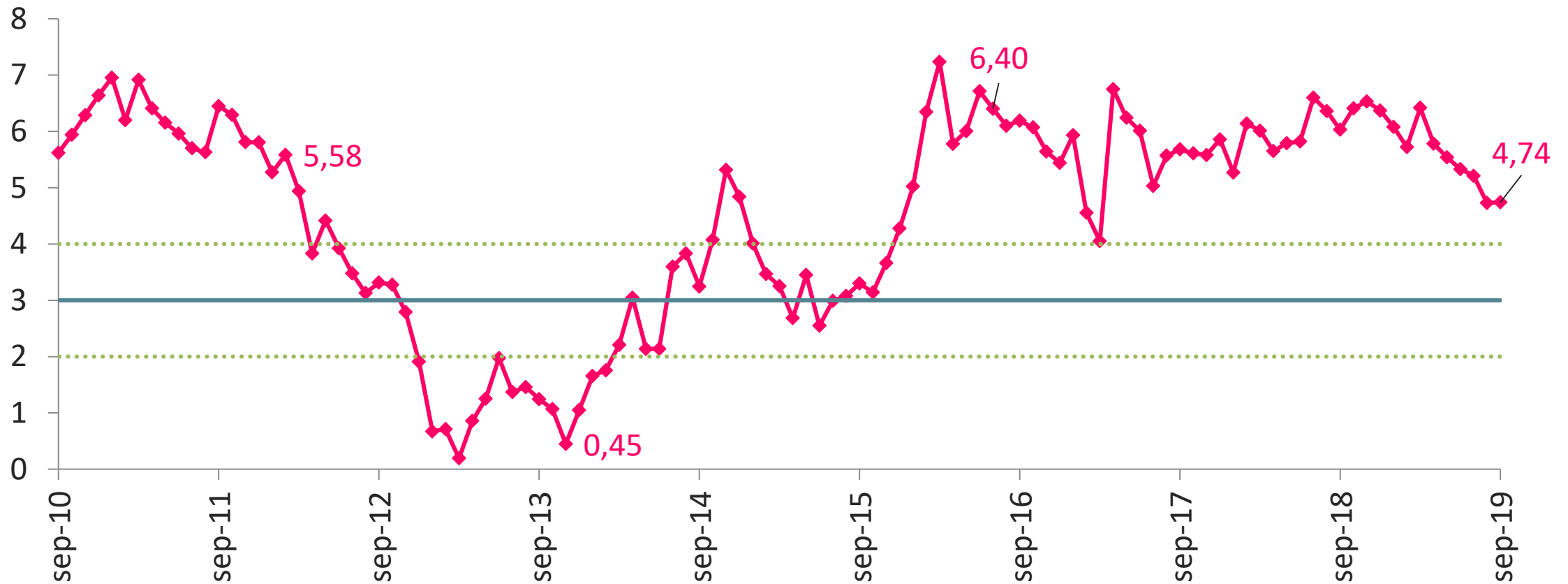


# INFLACIÓN

INFLACIÓN

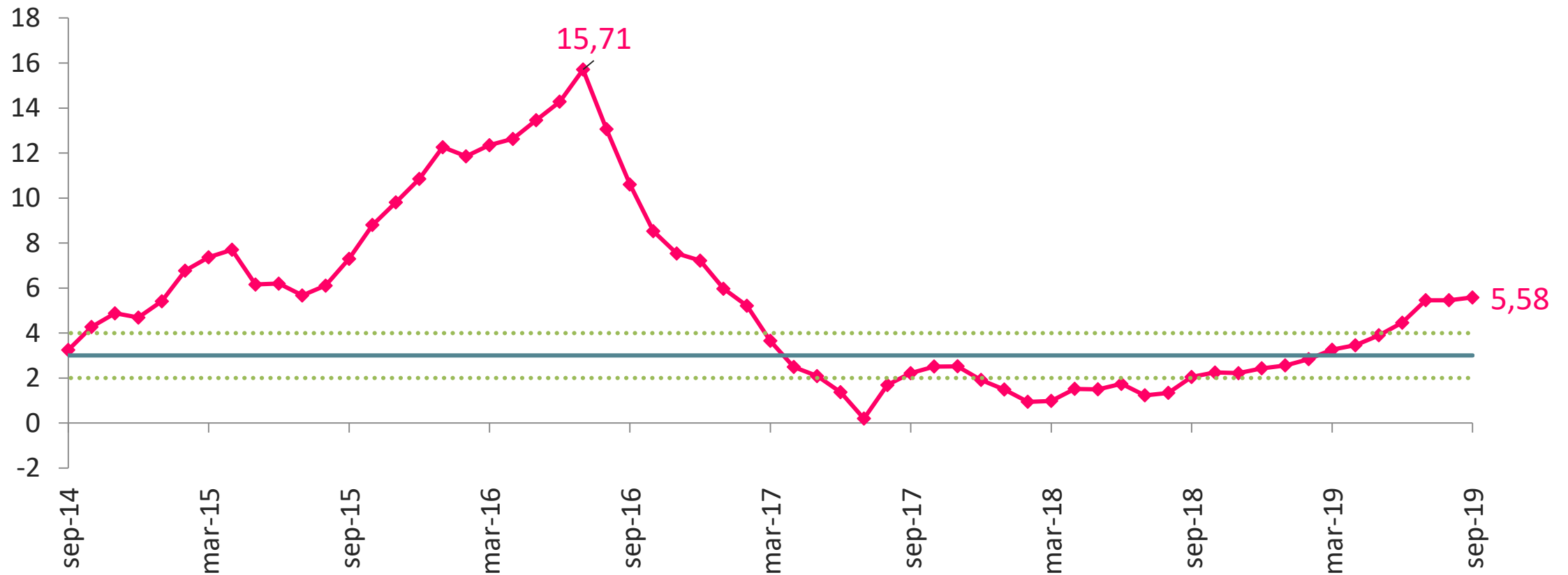
CHOQUES A LA INFLACIÓN

# Inflación anual de regulados (porcentaje)





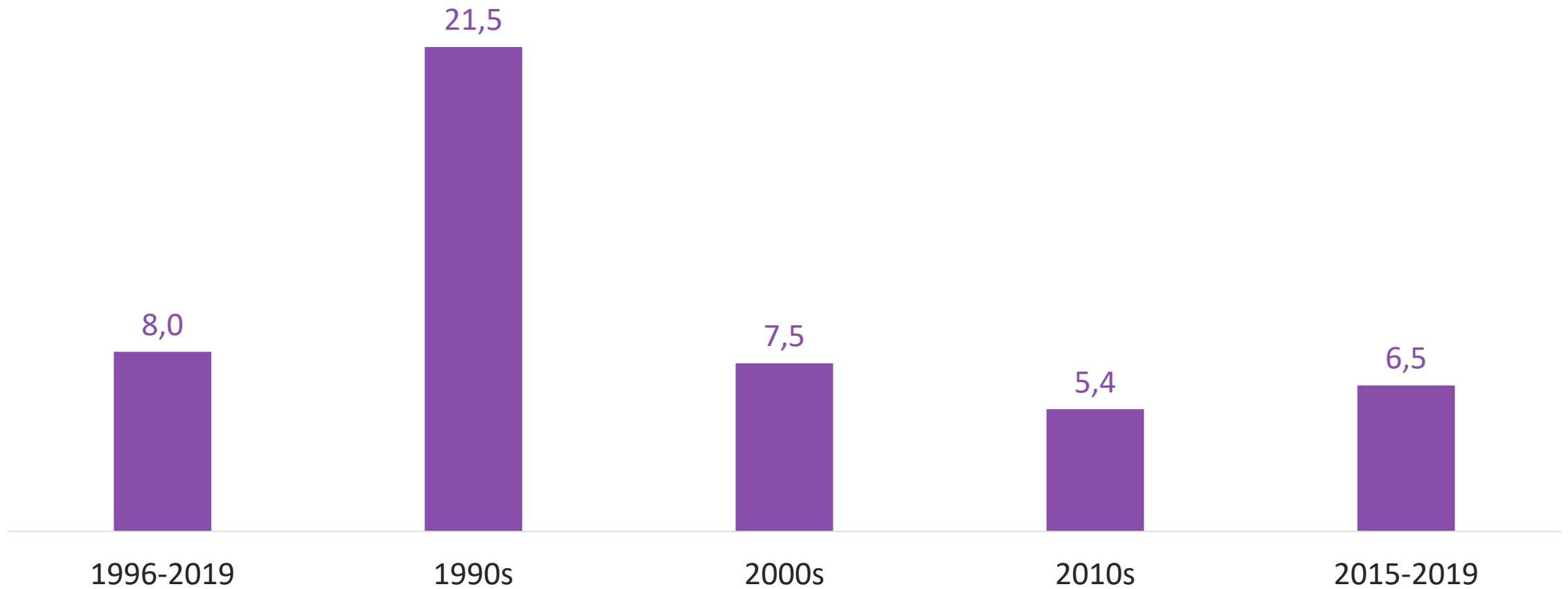
# Inflación anual de Alimentos (\*)



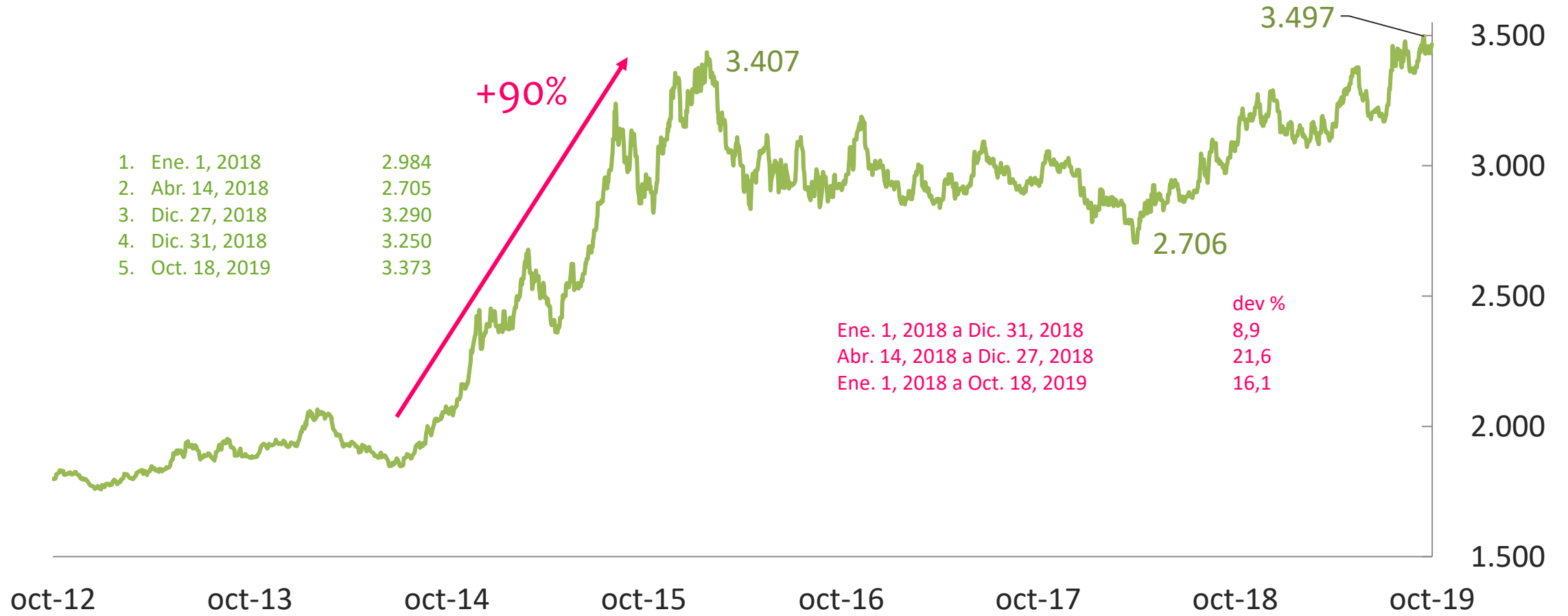
Fuente: DANE. Cálculos del Banco de la República.

(\*) Incluye comidas fuera del hogar.

# Salario Mínimo Nominal (crecimiento anual, %)

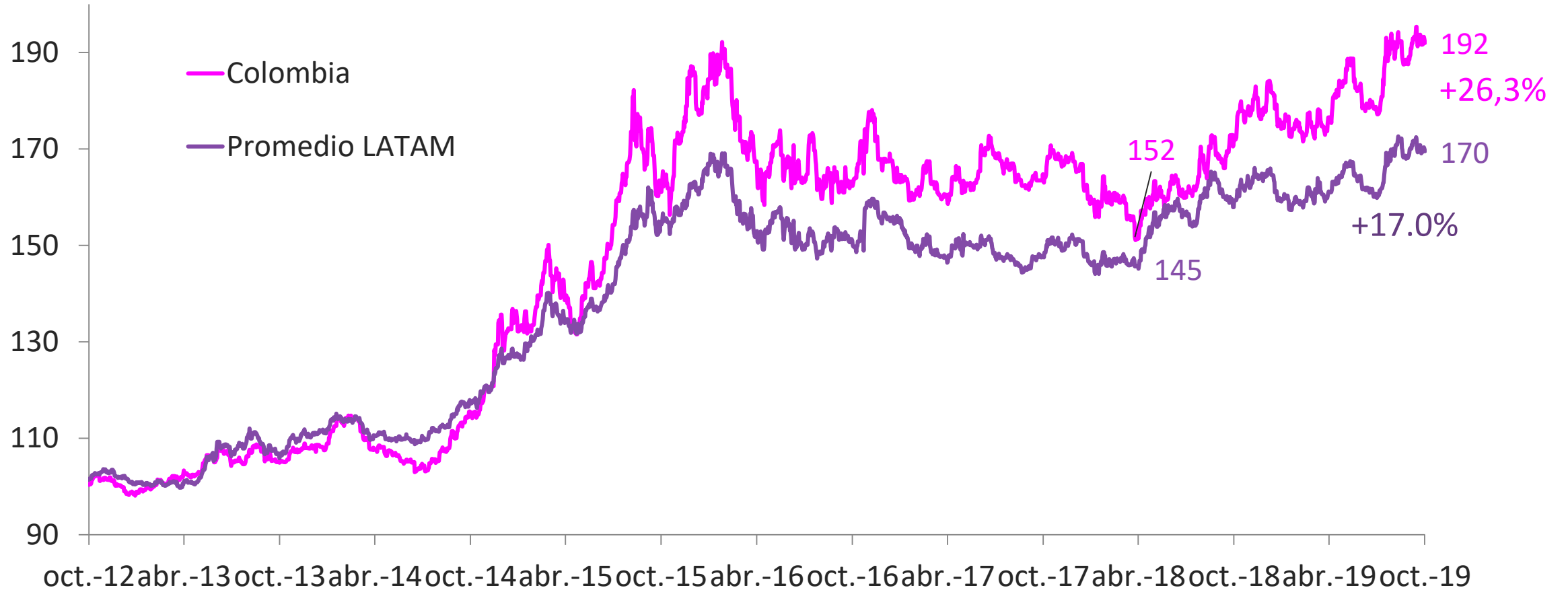


# Tasa de cambio nominal (pesos por dólar)

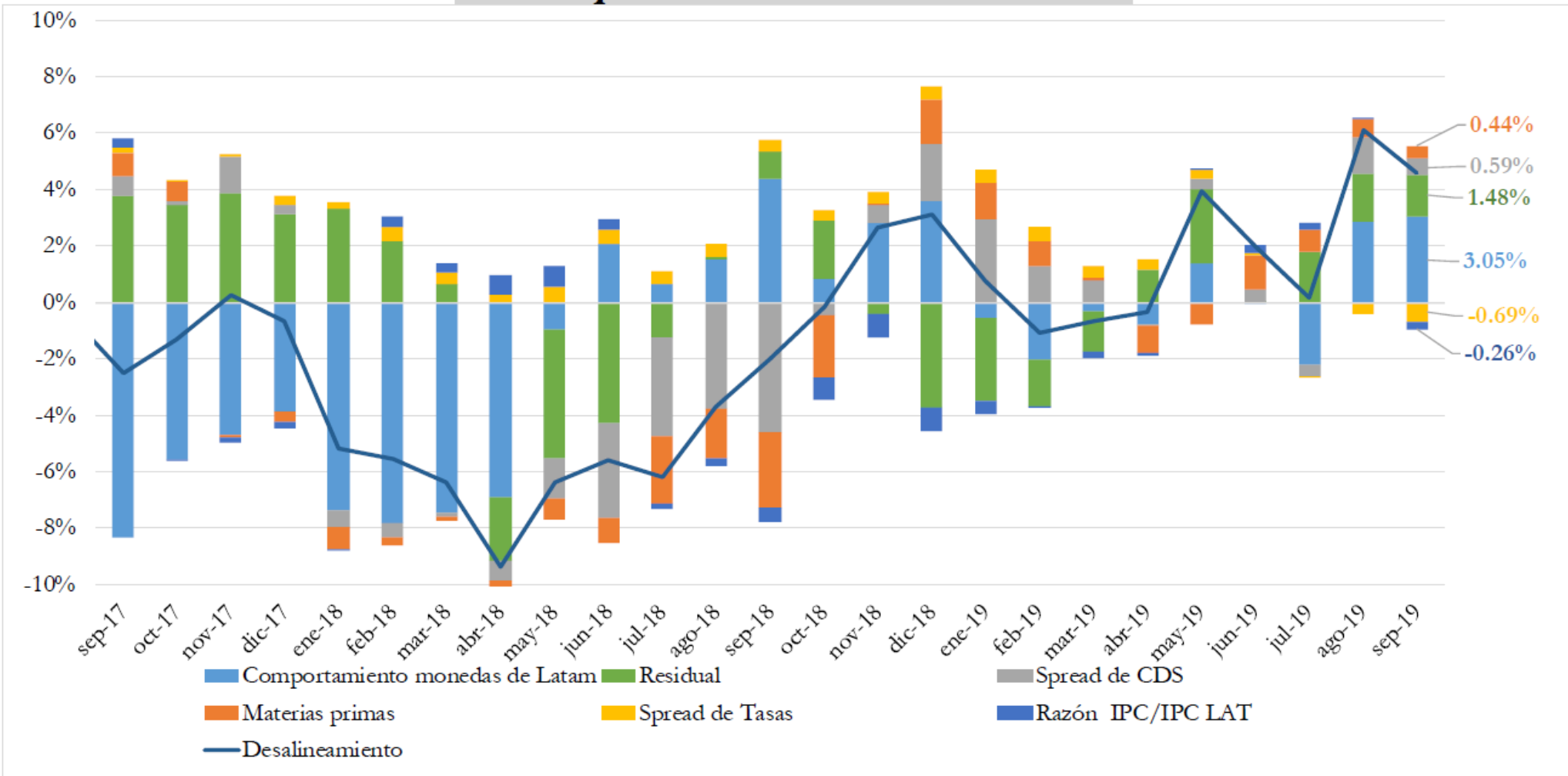


# Tasa de cambio nominal

(Base 100 = 14 de Septiembre de 2010)

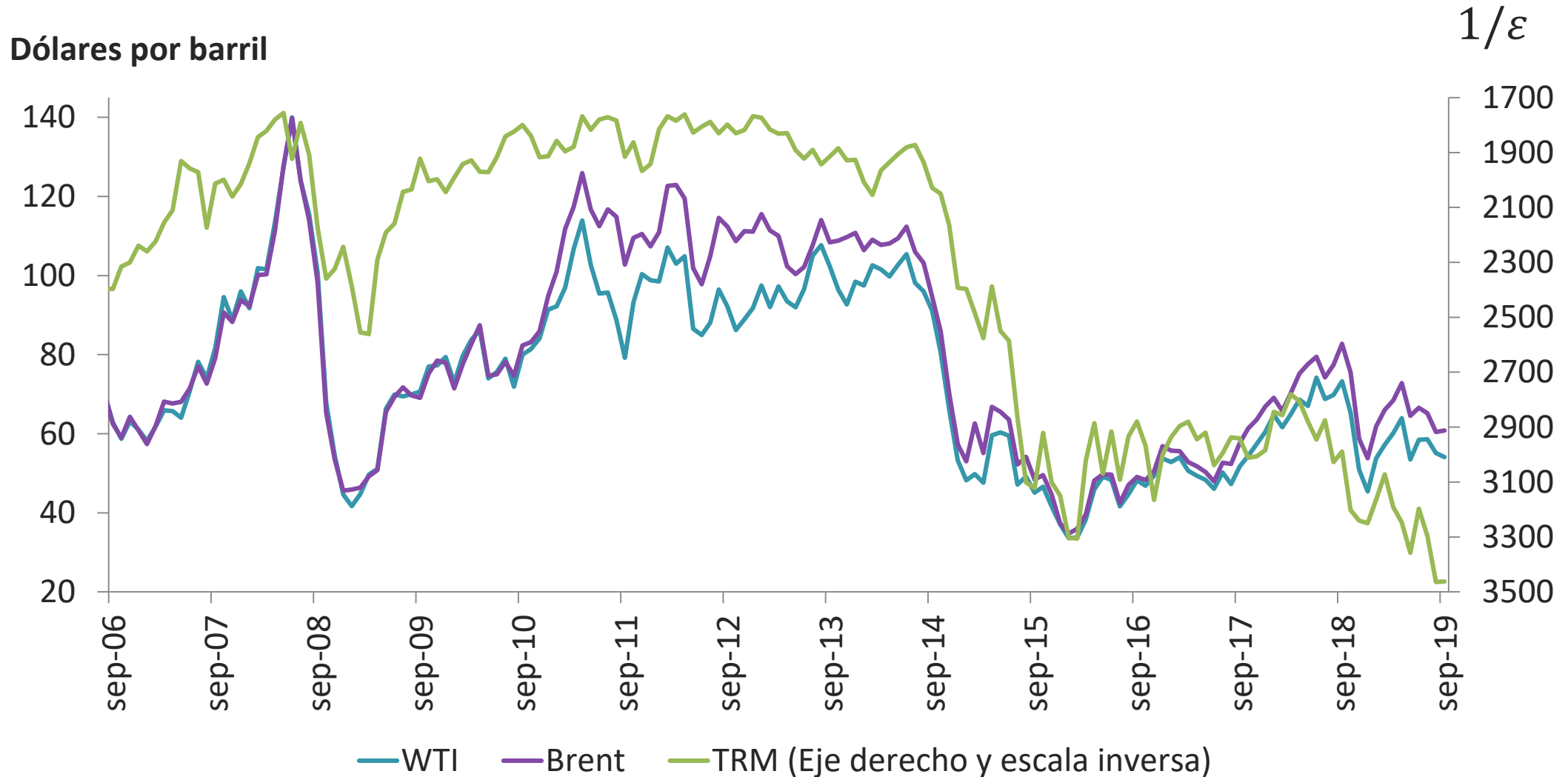


# Descomposición del desalineamiento<sup>4</sup>



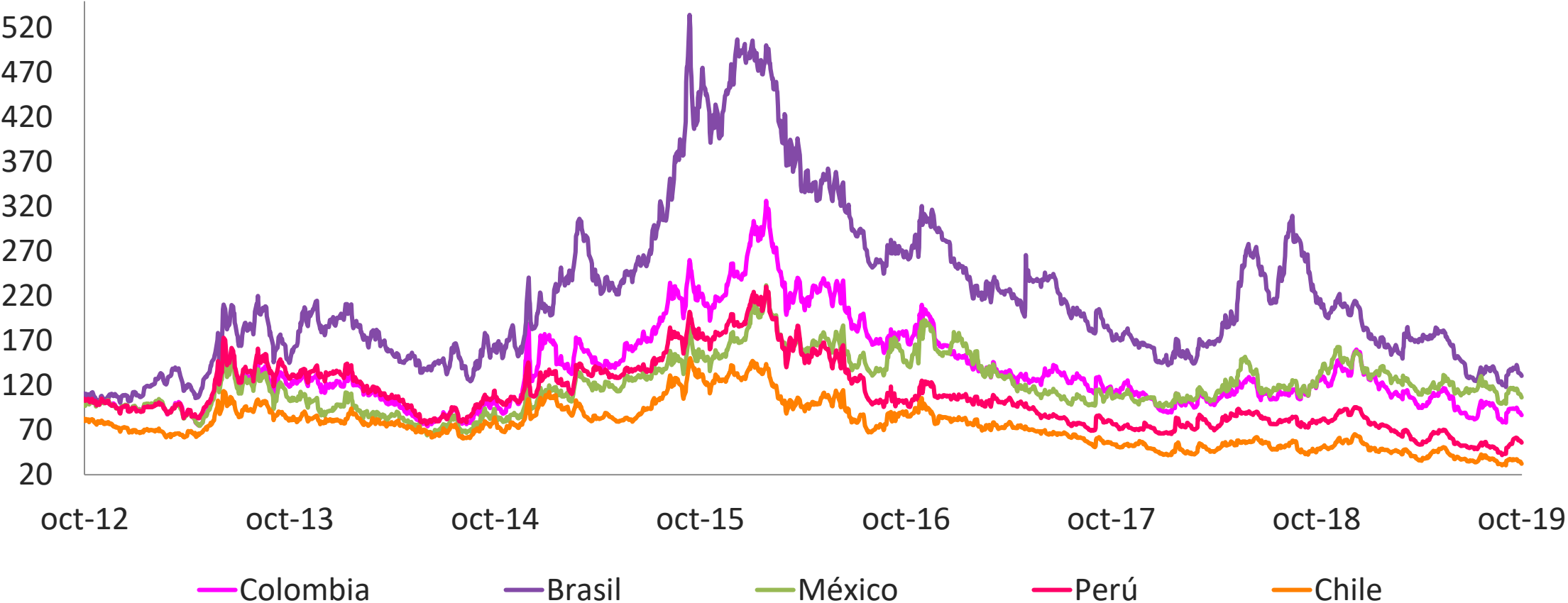
$$\log\left(\frac{\$}{US}\right)_t = \beta_0 + \beta_1 \text{Log}(PROM_{LATt}) + \beta_2 \left(\frac{P_{Oilt}}{P_{Commyt}}\right) + \beta_3 (i_t - i_t^{Lat}) + \beta_4 (CDS_t - CDS_t^{Lat}) + \beta_5 \left(\frac{IPC_t}{IPC_t^{Lat}}\right) + \varepsilon_t$$

# Determinantes: tasa de cambio y precio internacional del petróleo (promedios mensuales)



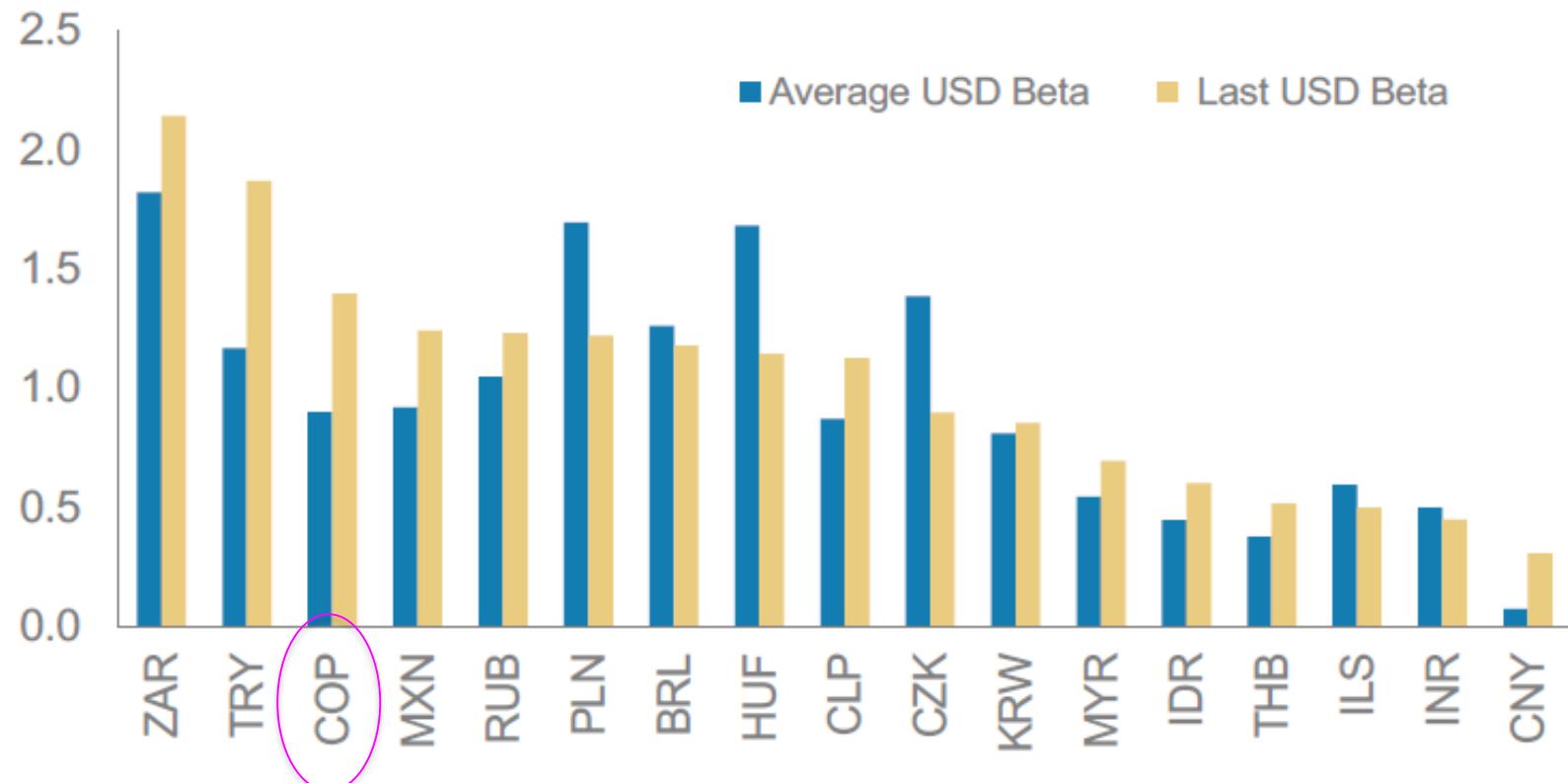
# Credit Default Swaps a cinco años para algunas economías de América Latina

(Puntos básicos)



Fuente: Bloomberg.

# Qué explica la mayor devaluación en Colombia? (sensibilidad de diferentes monedas a choques externos)



Source: Bloomberg, Morgan Stanley Research





# TEMAS

INFLACIÓN

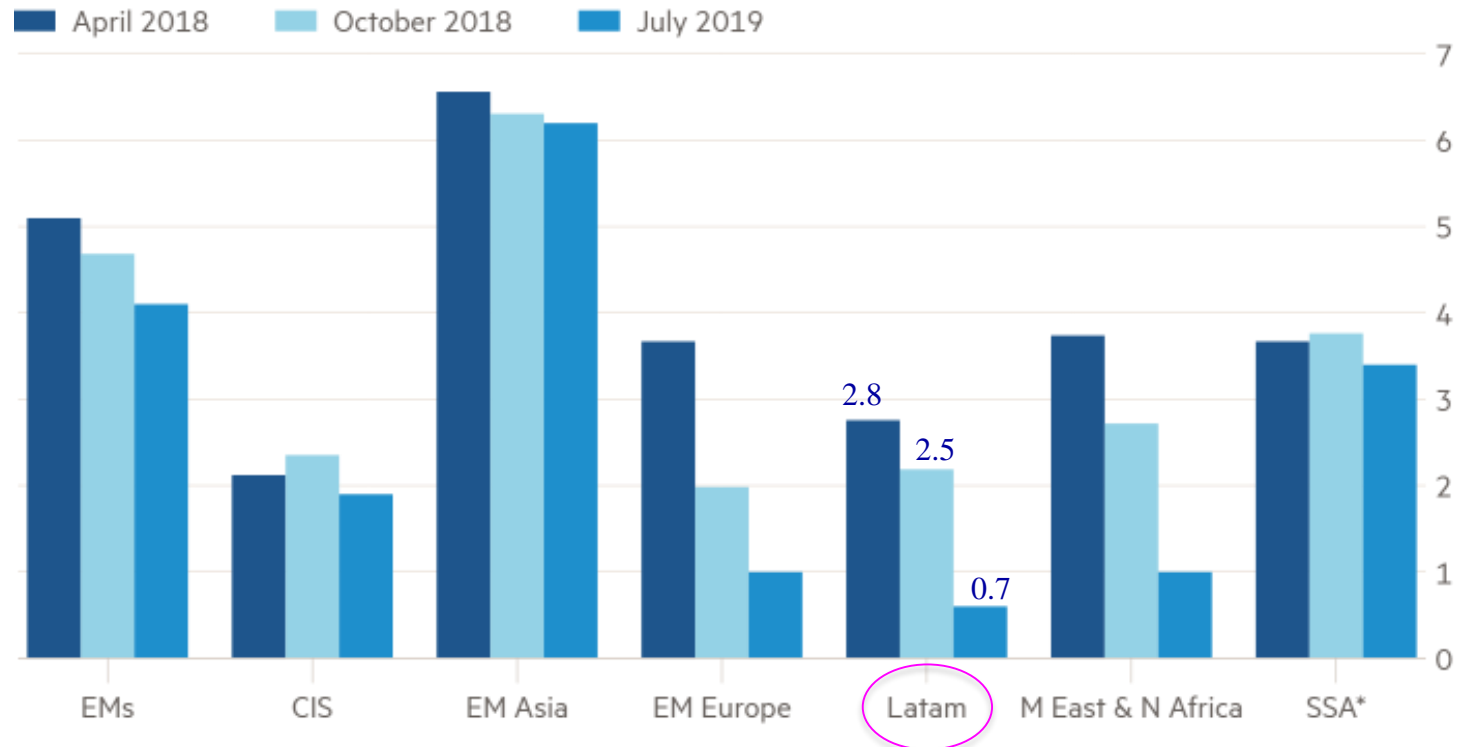
CRECIMIENTO

TASAS DE INTERÉS Y CRÉDITO

CONCLUSIONES

## Deepening gloom

GDP growth forecasts for 2019 (%), by date made

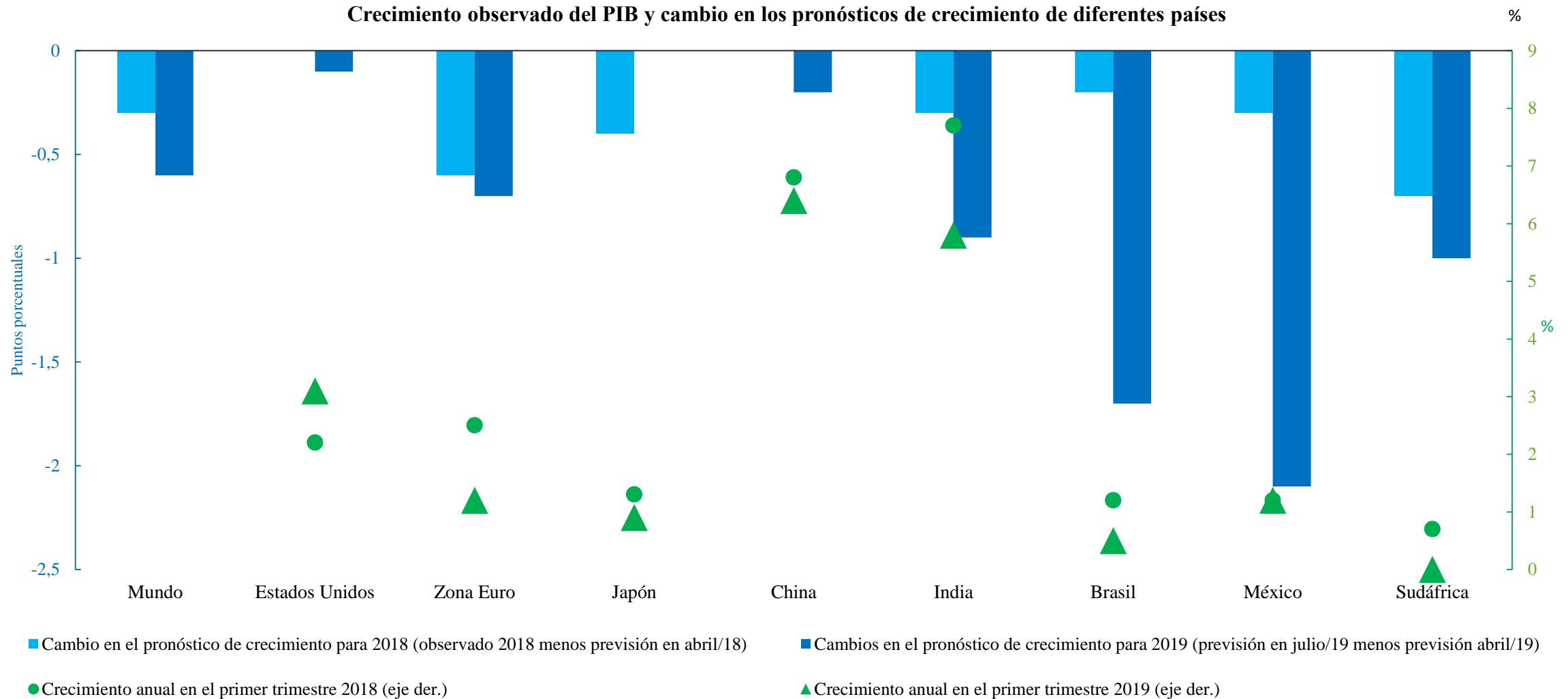


\*sub-Saharan Africa

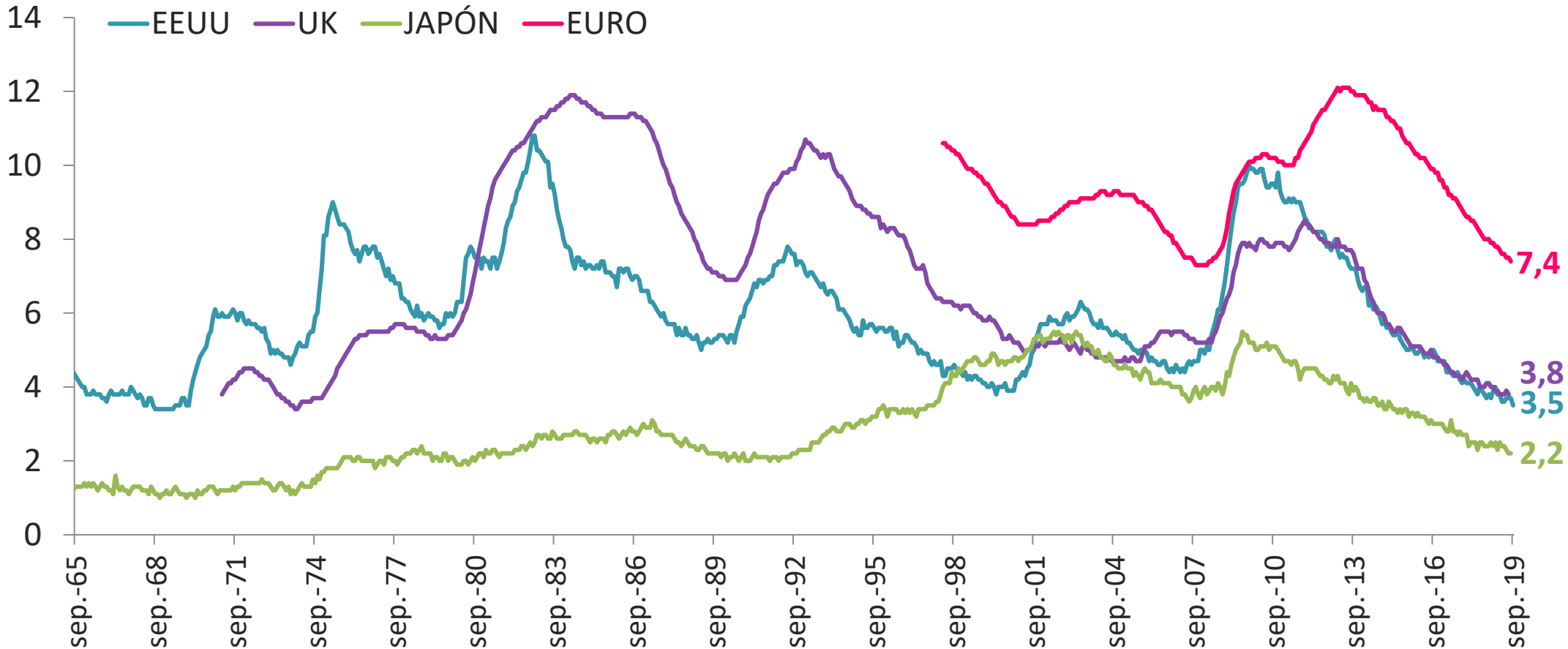
Source: IMF World Economic Outlook

© FT

- La **economía global** se está **desacelerando** y las **proyecciones** de crecimiento para este año **han disminuido**.

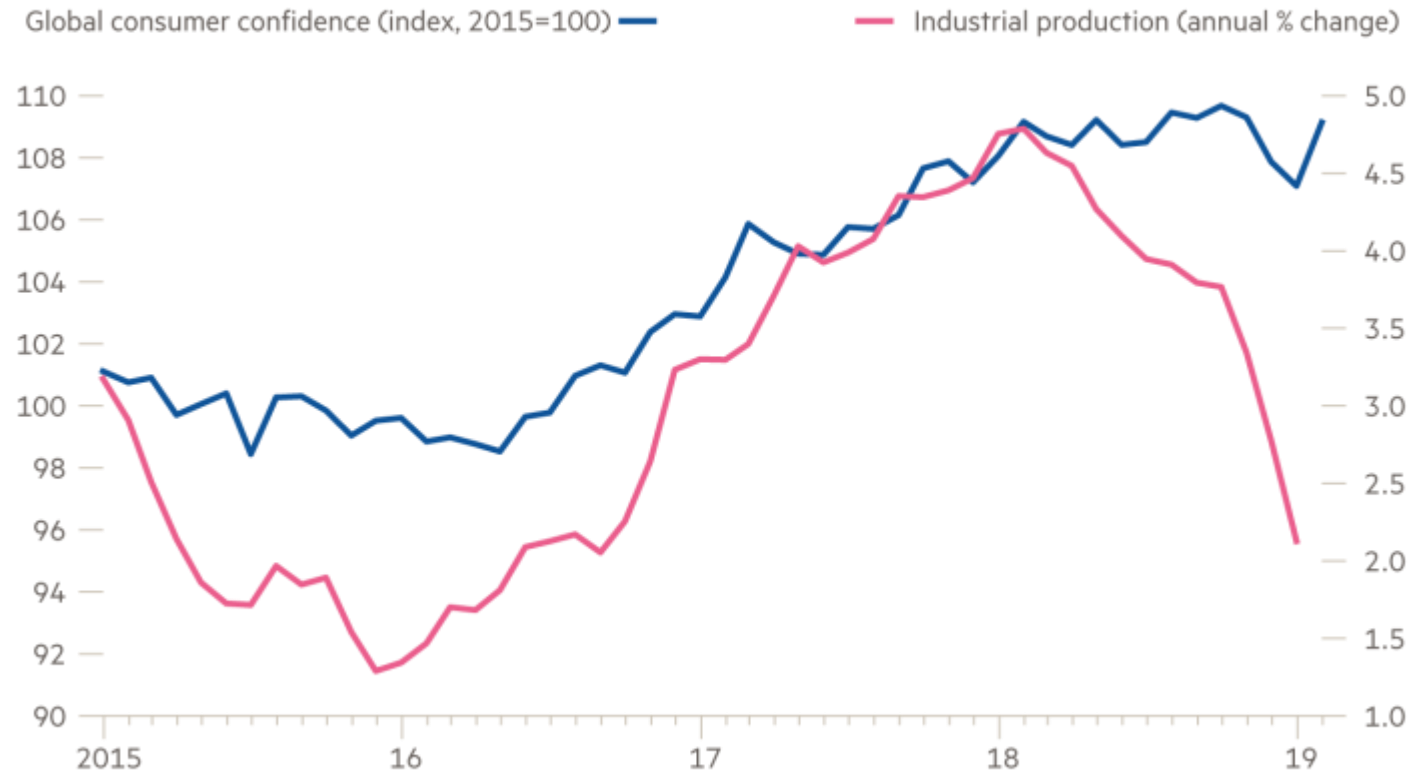


# Tasa de desempleo (porcentaje)



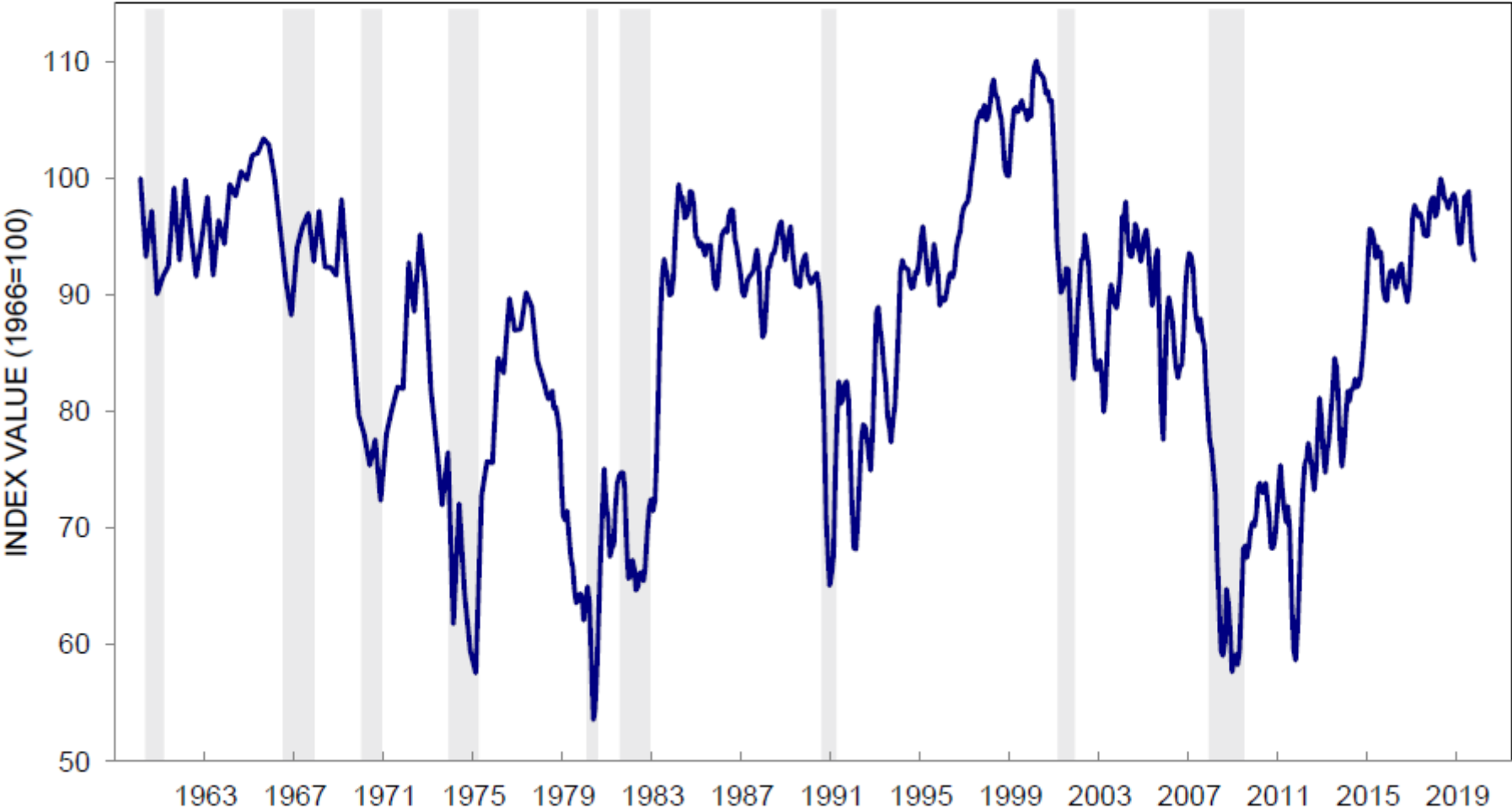
Fuente: Bloomberg.

## Consumer confidence has held firm, preventing further downgrades to growth

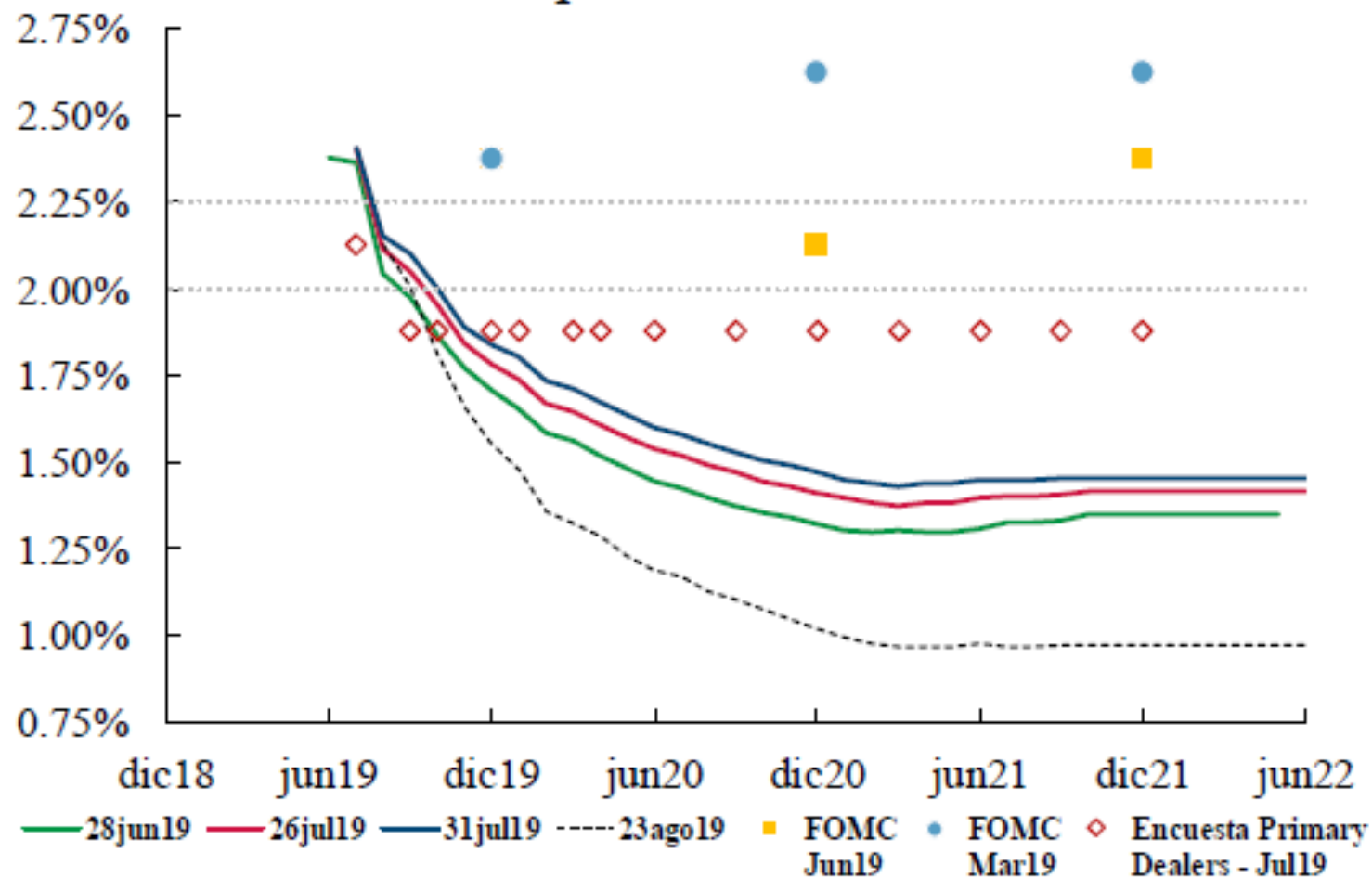


Source: IMF  
© FT

# THE INDEX OF CONSUMER SENTIMENT



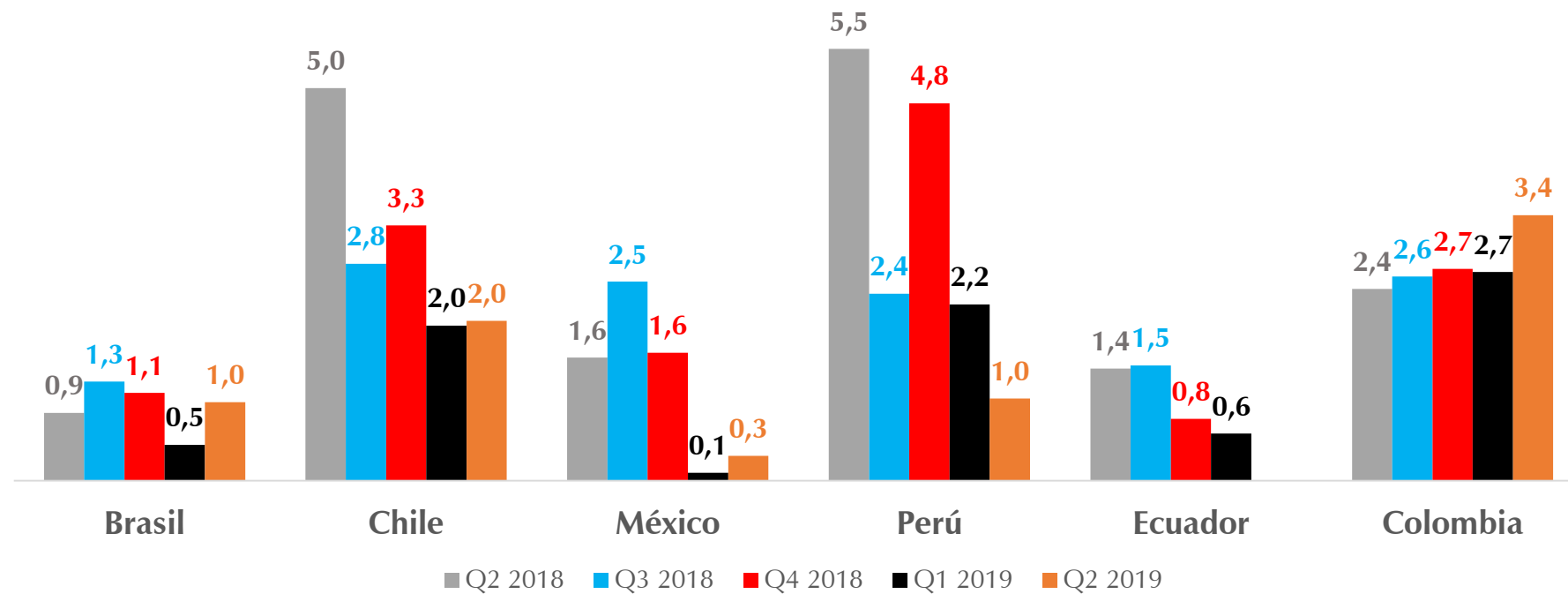
**Gráfico 12.** Senda esperada tasa de fondos federales



**Fuente:** *Bloomberg* y Fed. Las líneas punteadas representan el rango actual de los fondos federales: 2,25%-5,5%.

**LATAM:** A excepción de Brasil y Colombia, en el segundo trimestre los resultados de crecimiento económico de las economías de la región fueron inferiores a los esperados por el mercado.

### Crecimiento del PIB Anual para Algunos Países de América Latina (porcentaje)





# II Trim de 2019

## Gross Domestic Product (% annual)

	$t_0 - t_{-4}$		$t_0 - t_{-1}$	$PIB_{2019}^{proy}$
Argentina	-5.8	Q1	-0.9	-1.3
Brazil	0.5	Q1	-0.6	0.8
Chile	1.9	Q2	3.4	2.6
Colombia	3.4	Q2	5.6	3.1
Mexico	-0.8	Q2	0.1	0.4
Peru	1.2	Q2	4.1	3.0

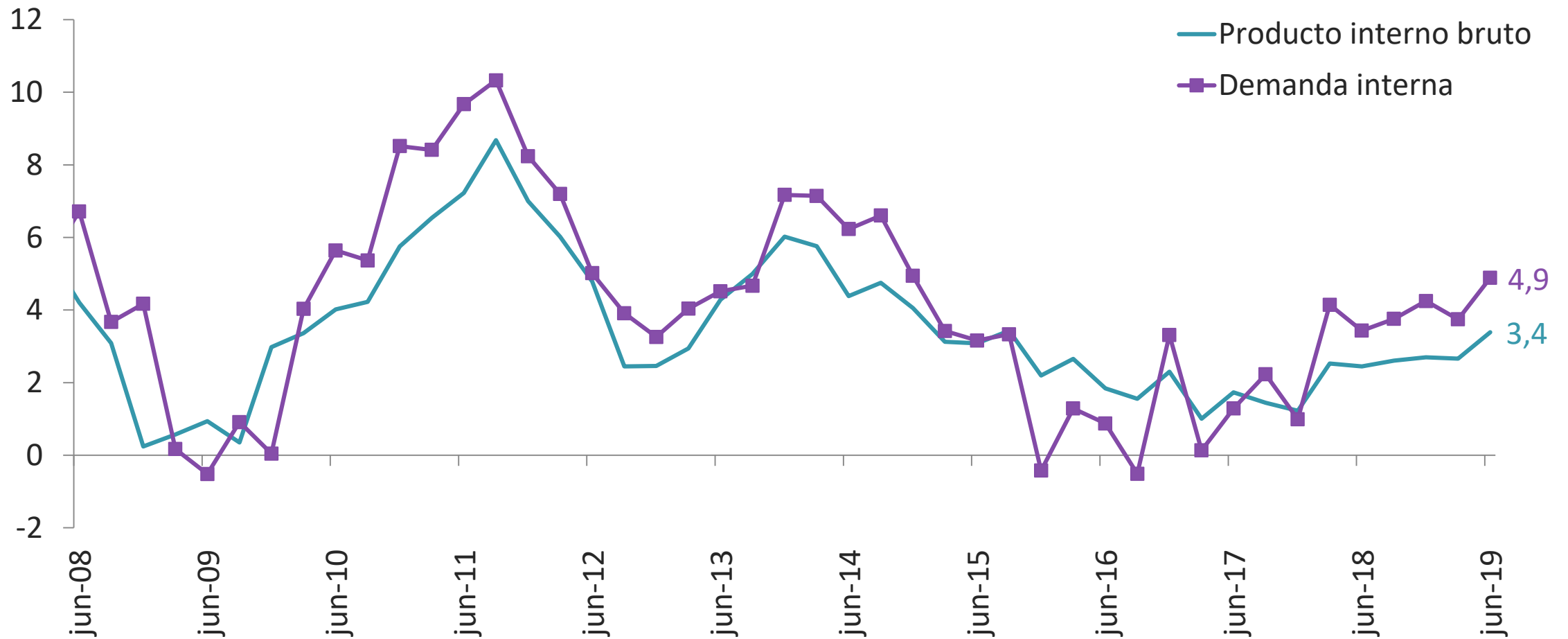
# I Trim de 2019

## Gross Domestic Product (% annual)

	$t_0 - t_{-4}$		$t_0 - t_{-1}$	$PIB_{2019}^{proy}$
Argentina	-5.8	Q1	-0.9	-1.2
Brazil	0.5	Q1	-0.6	0.8
Chile	1.6	Q1	-0.1	3.0
Colombia	2.3	Q1	nil	3.1
Mexico	1.2	Q1	-0.7	0.8
Peru	2.3	Q1	-5.3	3.7

# Crecimiento real anual, DAEC\*

(Porcentaje)

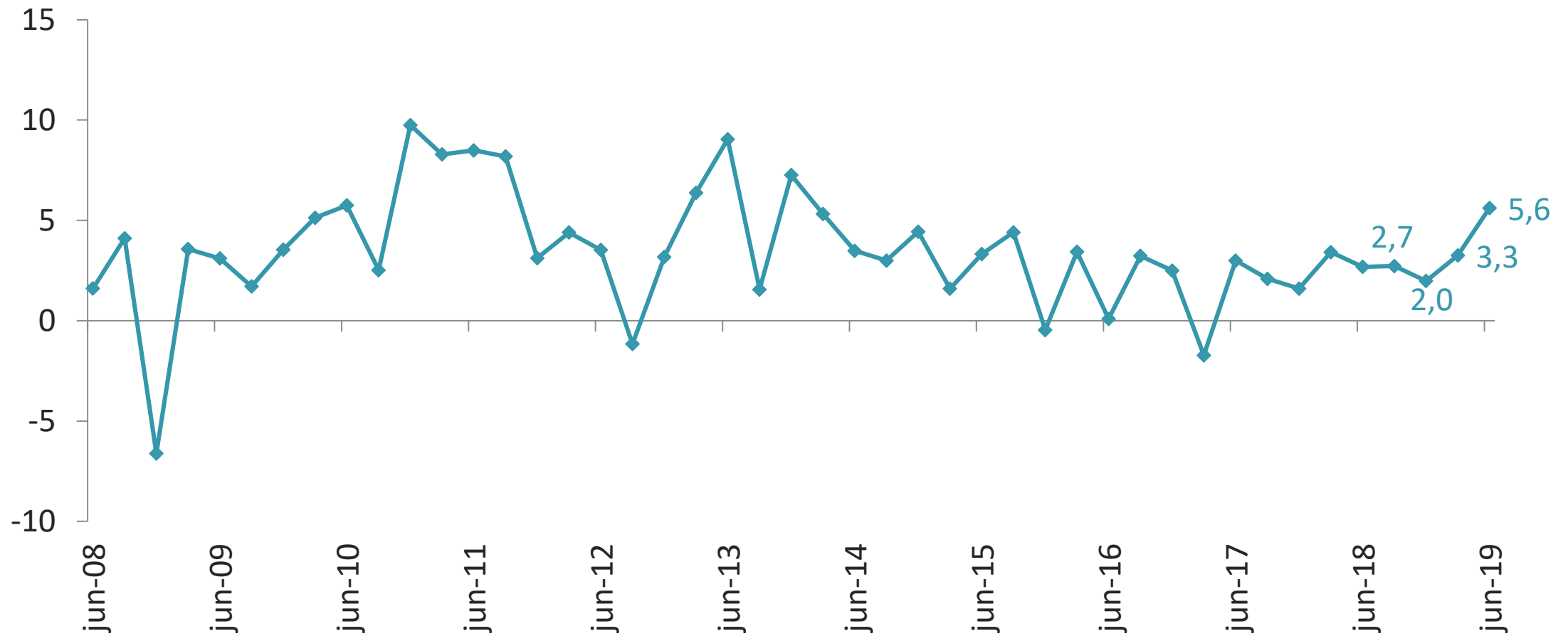


\*DAEC: Desestacionalizado y ajustado por efectos calendario

Fuente: DANE. Cálculos del Banco de la República.

# Crecimientos trimestrales anualizados PIB total, DAEC\*

(porcentaje)

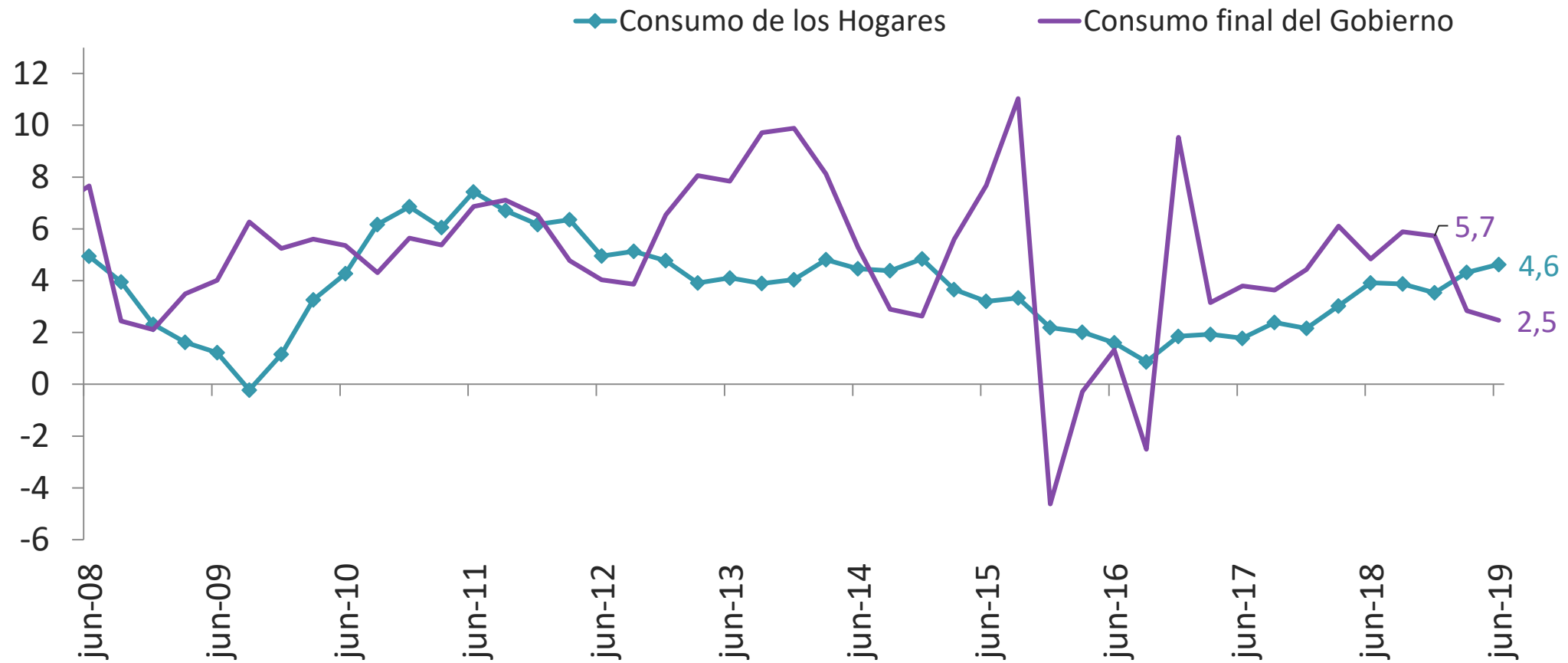


\*DAEC: Desestacionalizado y ajustado por efectos calendario

Fuente: DANE. Cálculos del Banco de la República.

# Crecimiento real anual del consumo, DAEC\*

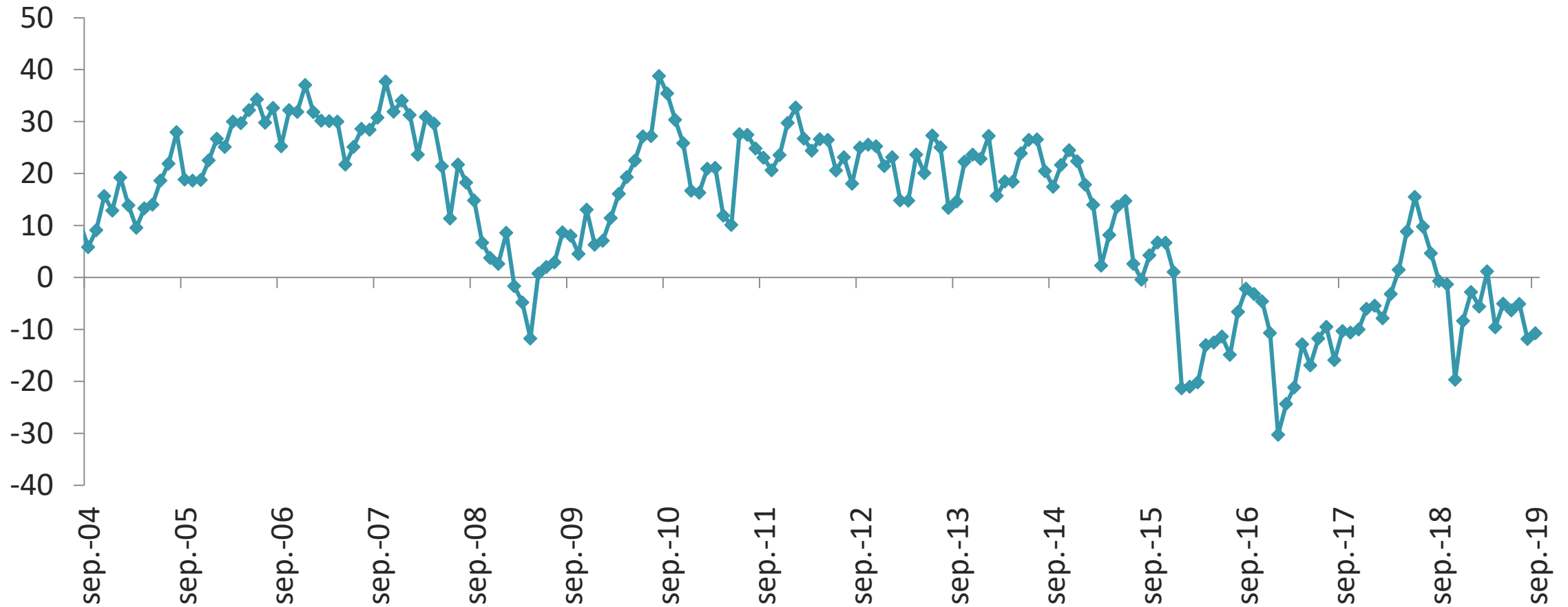
(porcentaje)



\*DAEC: Desestacionalizado y ajustado por efectos calendario

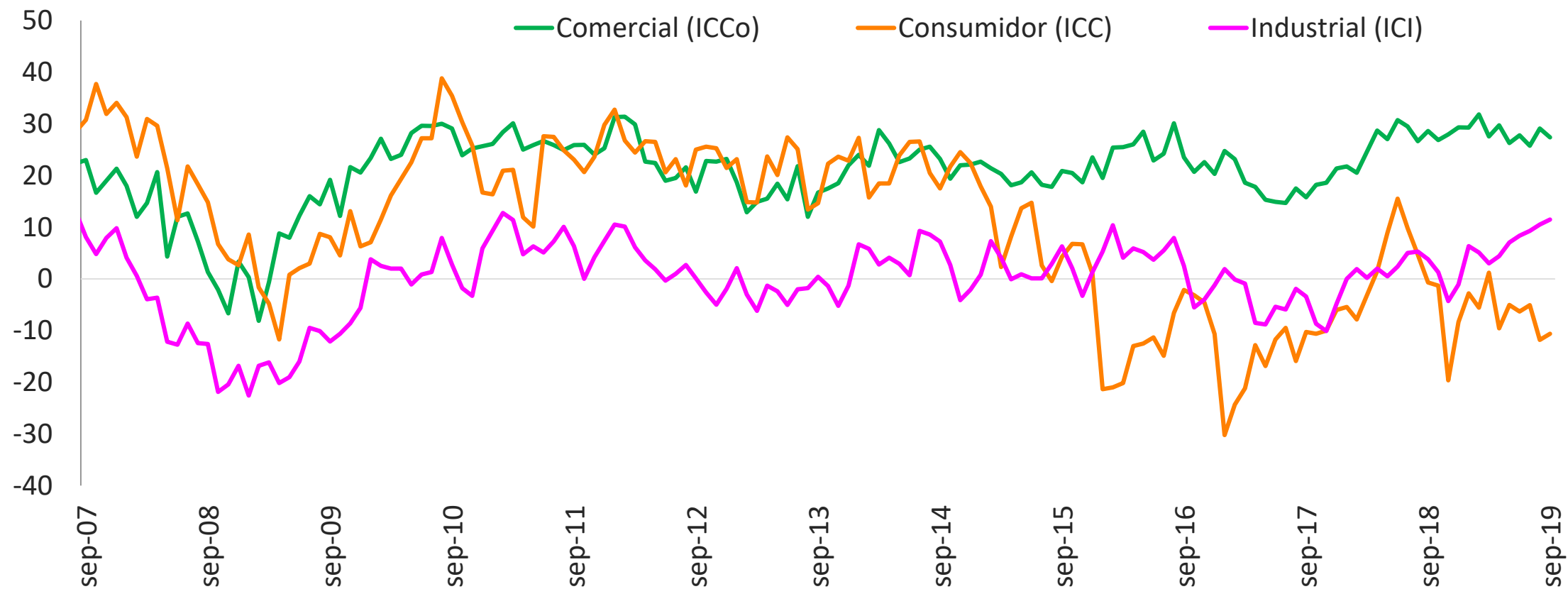
Fuente: DANE. Cálculos del Banco de la República.

# Indicador de Confianza del Consumidor (Mensual)



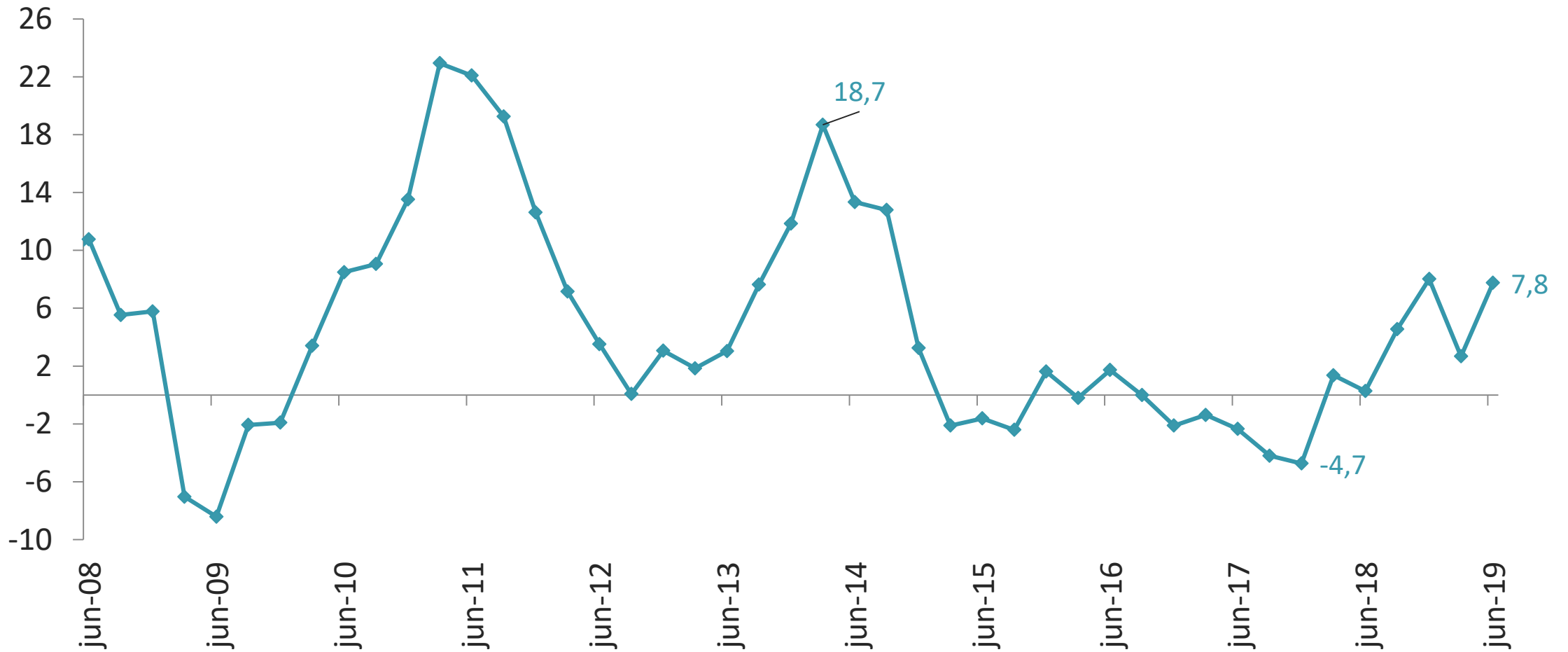
Fuente: Fedesarrollo .

# Índices de confianza industrial, comercial y del consumidor



# Formación bruta de capital, DAEC\*

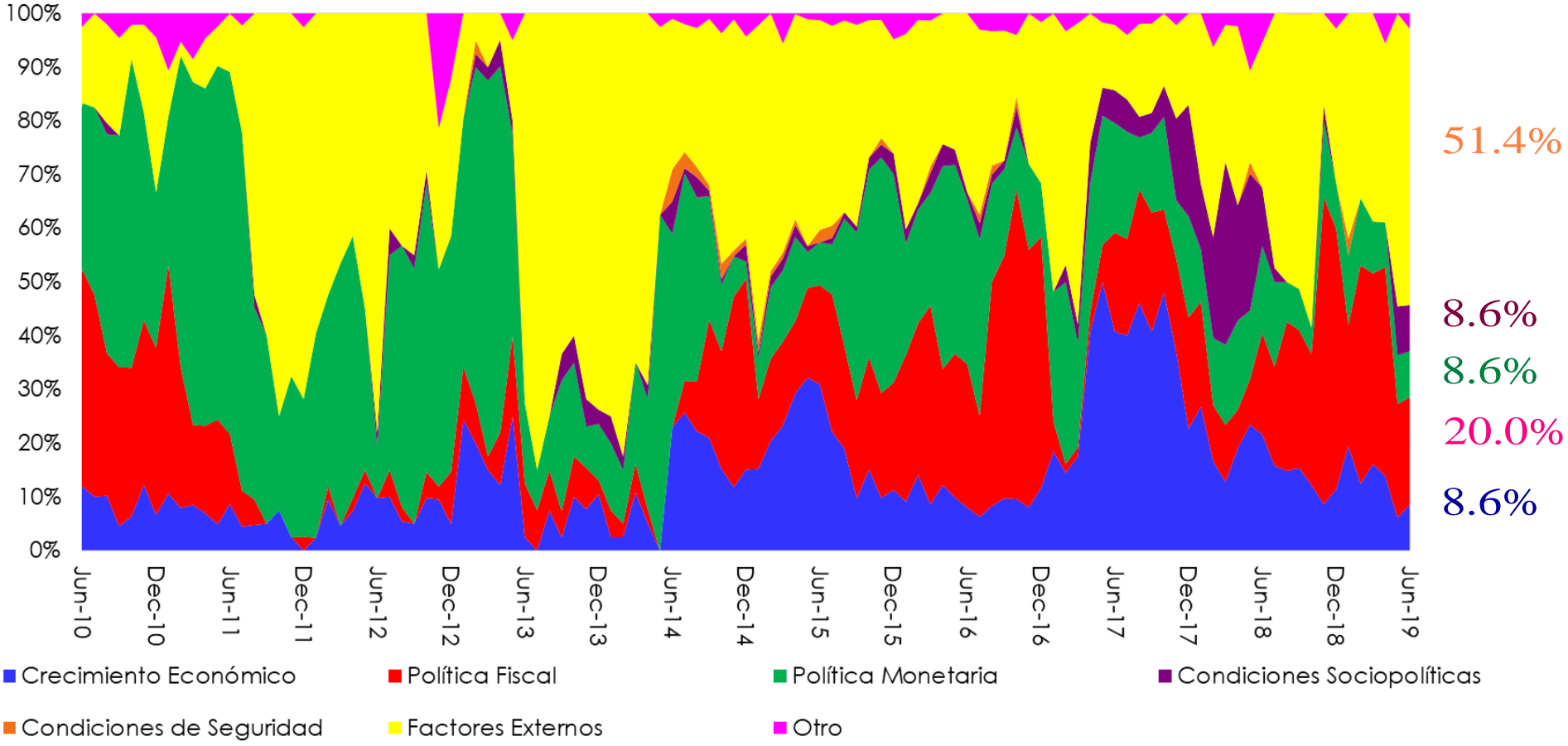
(crecimiento real anual, porcentaje)



\*DAEC: Desestacionalizado y ajustado por efectos calendario  
Fuente: DANE. Cálculos del Banco de la República.

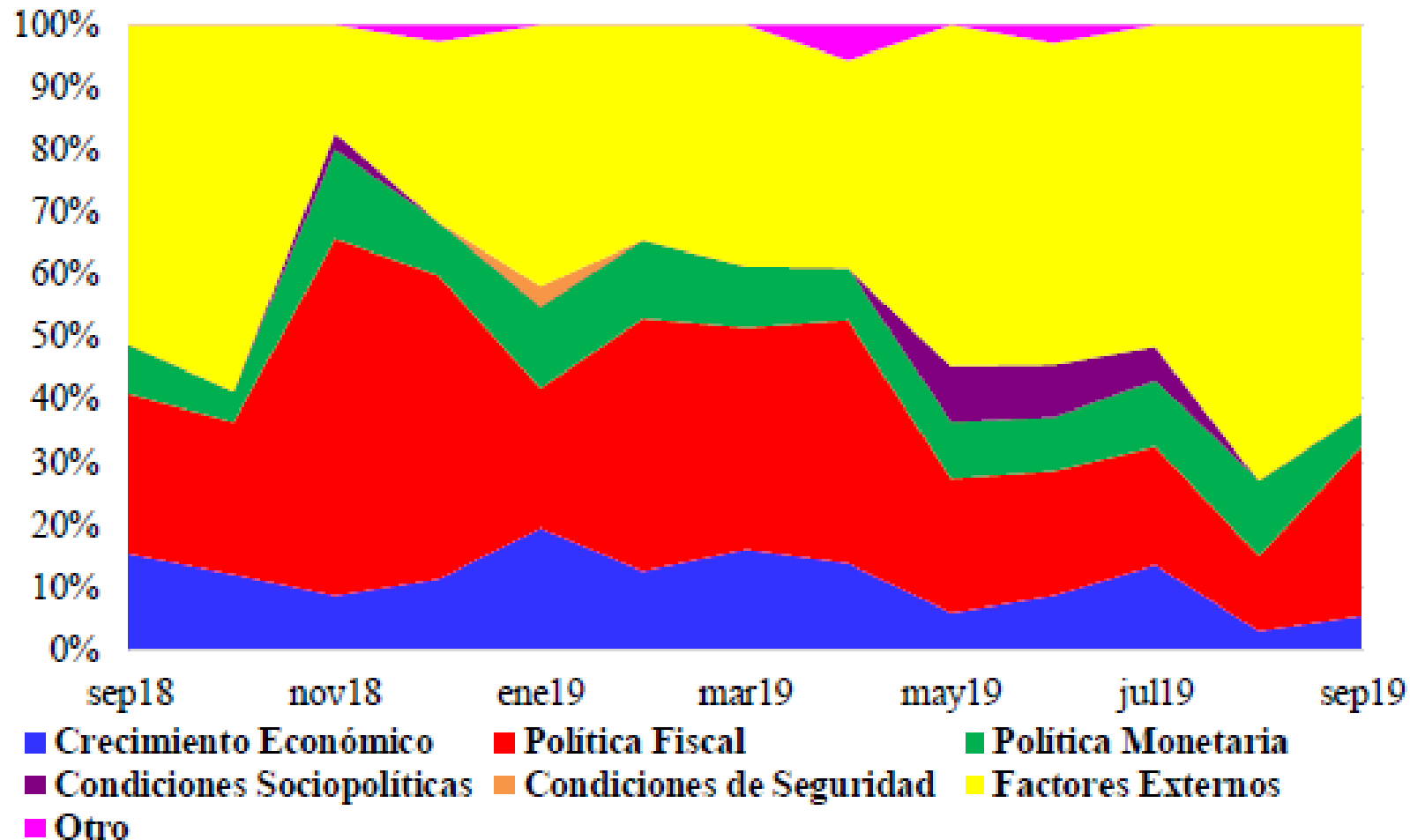


# ¿Cuál es actualmente el factor más relevante a la hora de tomar sus decisiones de inversión? (por favor, escoja una sola opción):



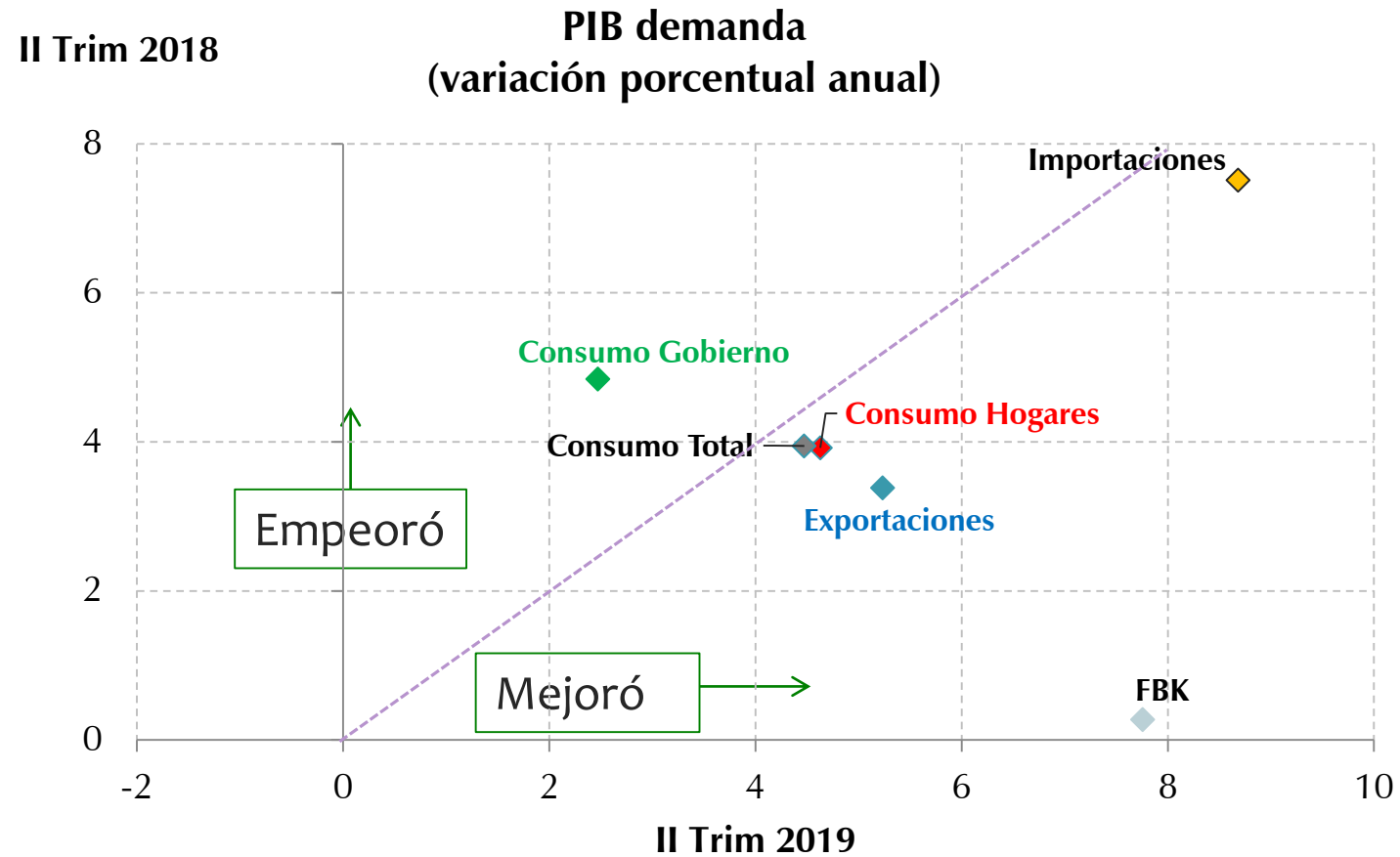
La Encuesta se envía a unas 170 entidades financieras (bancos comerciales, comisionistas de bolsa, fiduciarias y fondos de inversión) 33

¿Cuál es actualmente **el factor más relevante** a la hora de tomar sus decisiones de inversión? (por favor, escoja **una sola opción**):



# Demanda y sus componentes, DAEC\*

(variación porcentual anual)



\*DAEC: Desestacionalizado y ajustado por efectos calendario

Fuente: DANE; cálculos Banco de la República.



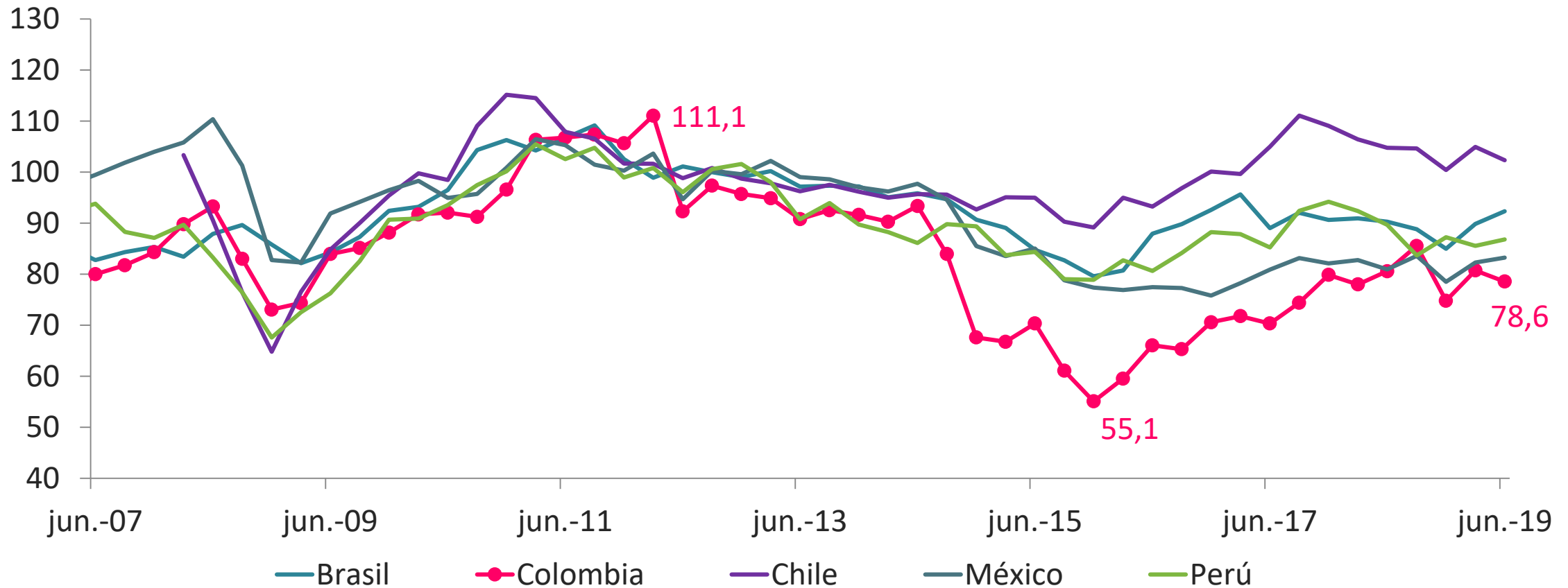
# INFLACIÓN

INFLACIÓN

CHOQUES AL CRECIMIENTO

# Choques: Términos de intercambio

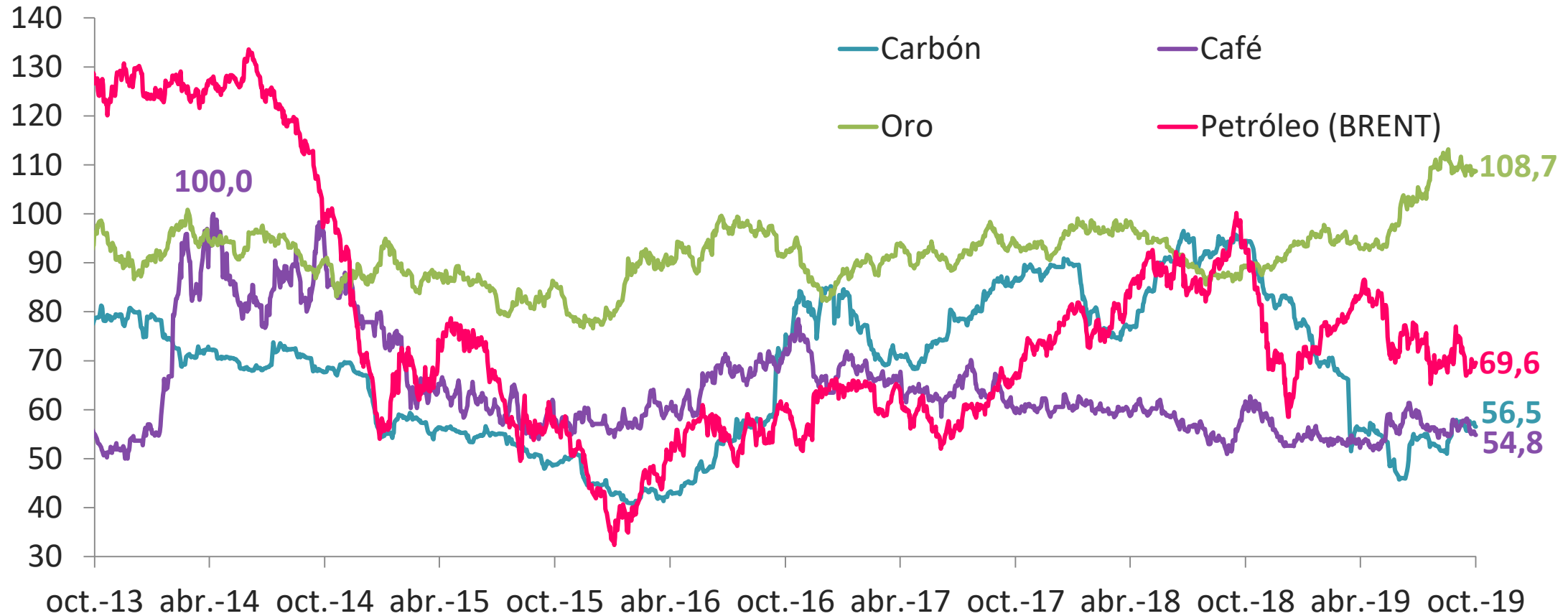
(Índice 2012=100)



Fuente: Datastream y Banco de la República.

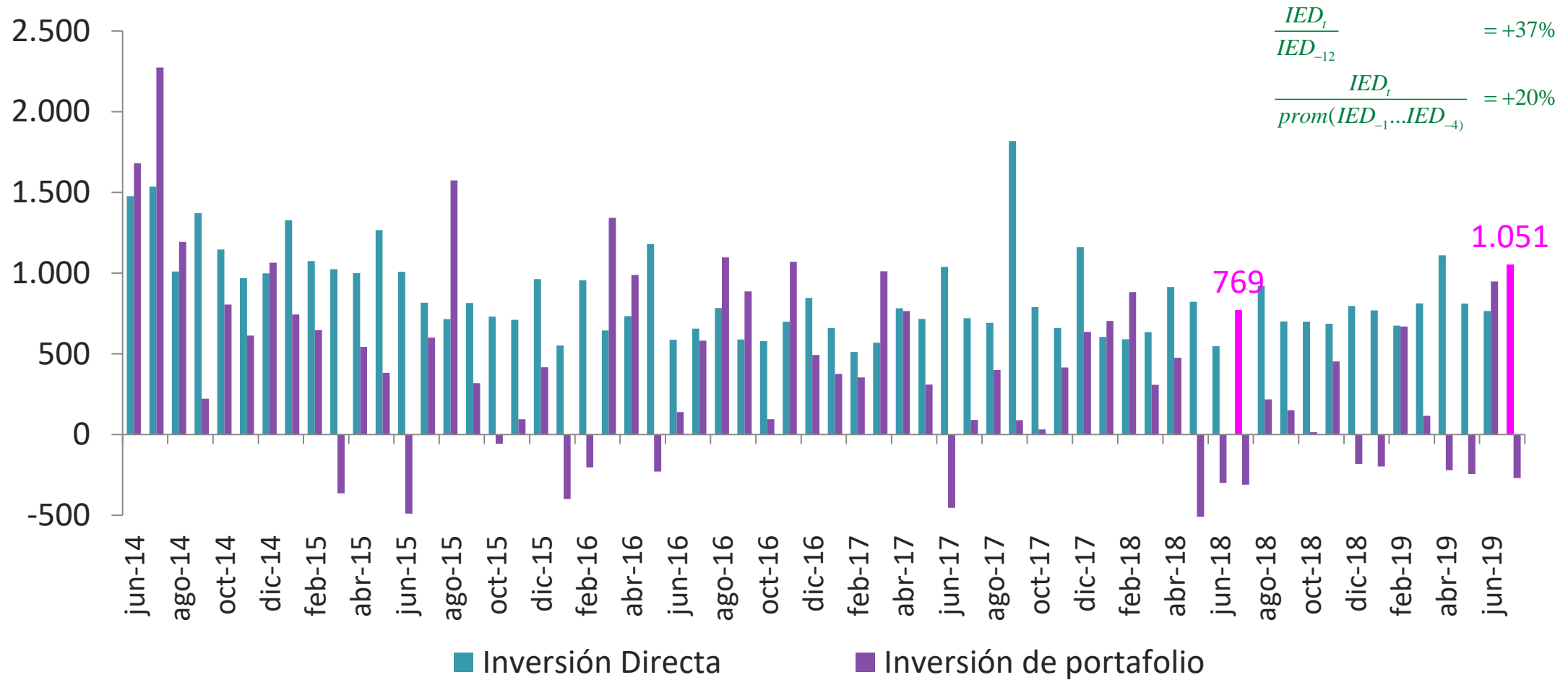
# Precios de bienes exportados

(nov 2010=100)



# Flujo de inversión extranjera hacia Colombia

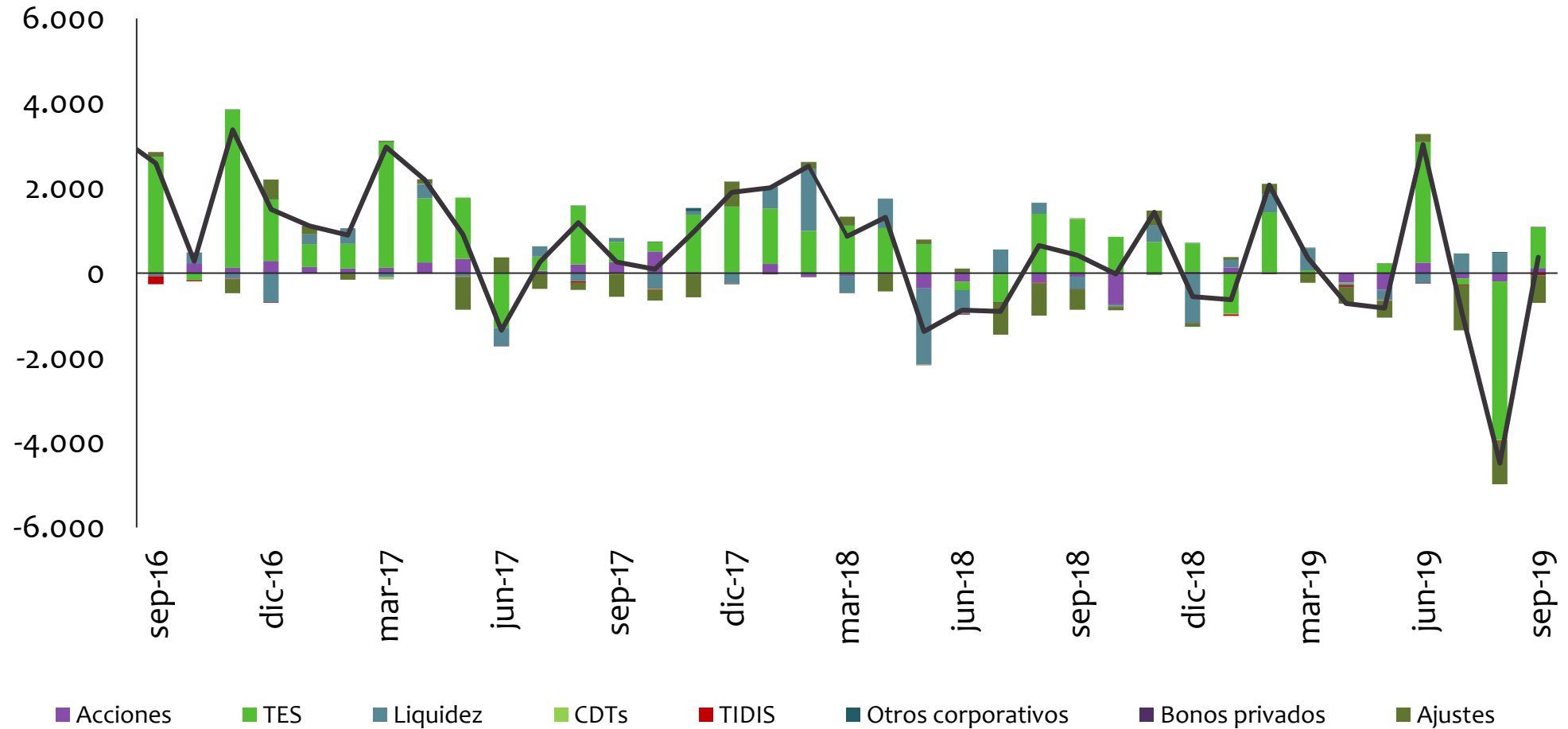
(millones de dólares)



Fuente: Banco de la República.

# Flujo de Inversión Extranjera en Colombia

(miles de millones COP)

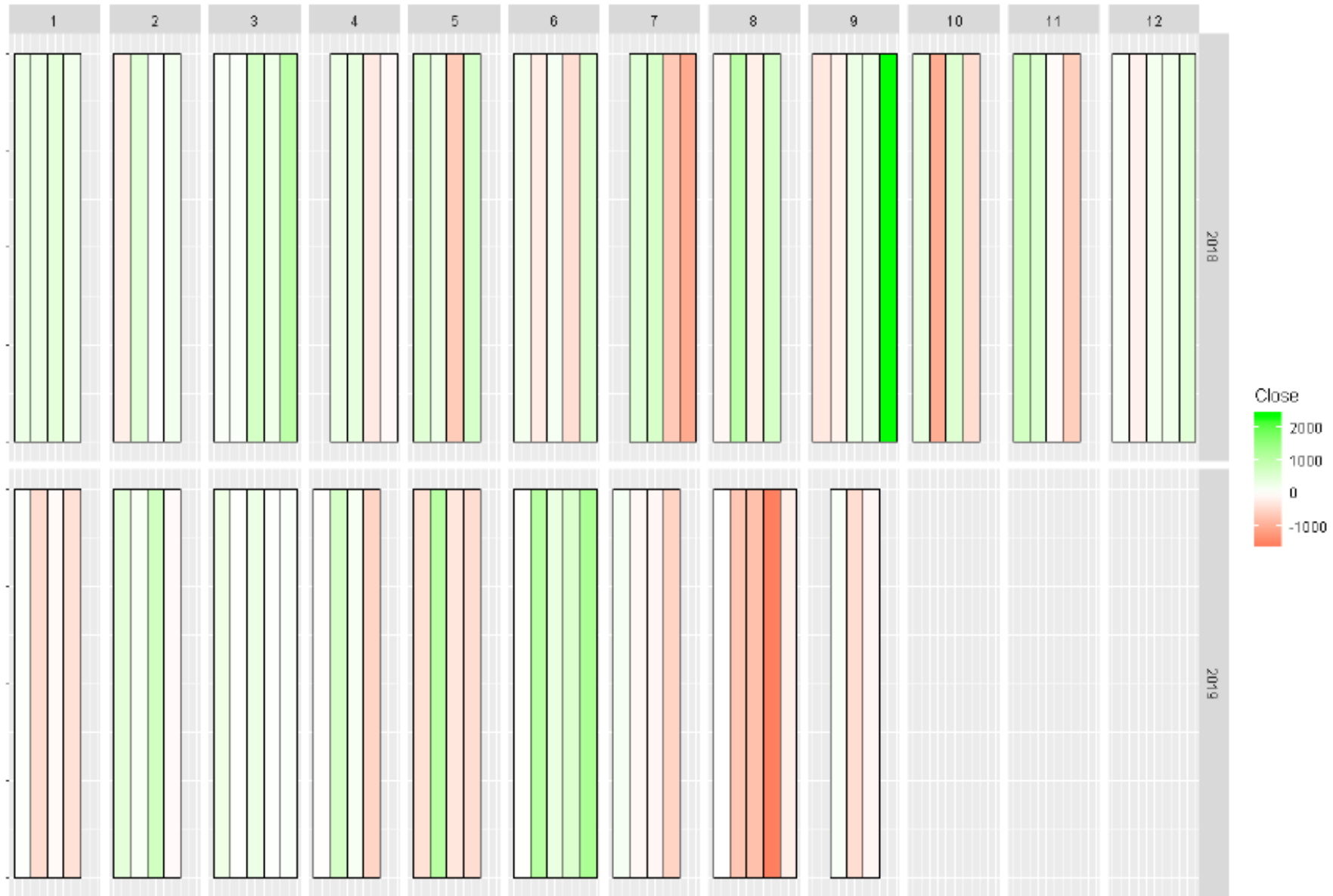


Fuente: BBV, IPEXT, DCV y BR. Otros corporativos incluye bonos convertibles, bonos pensionales, bonos públicos, certificados cooperativos, titularizaciones, y títulos de participación. Bonos privados incluye papeles comerciales y bonos privados.



### Time-Series Calendar Heatmap

Compra y Venta de TES Offshore (2018-2019), \$COP Miles de millones, Fecha de negociación





# TEMAS

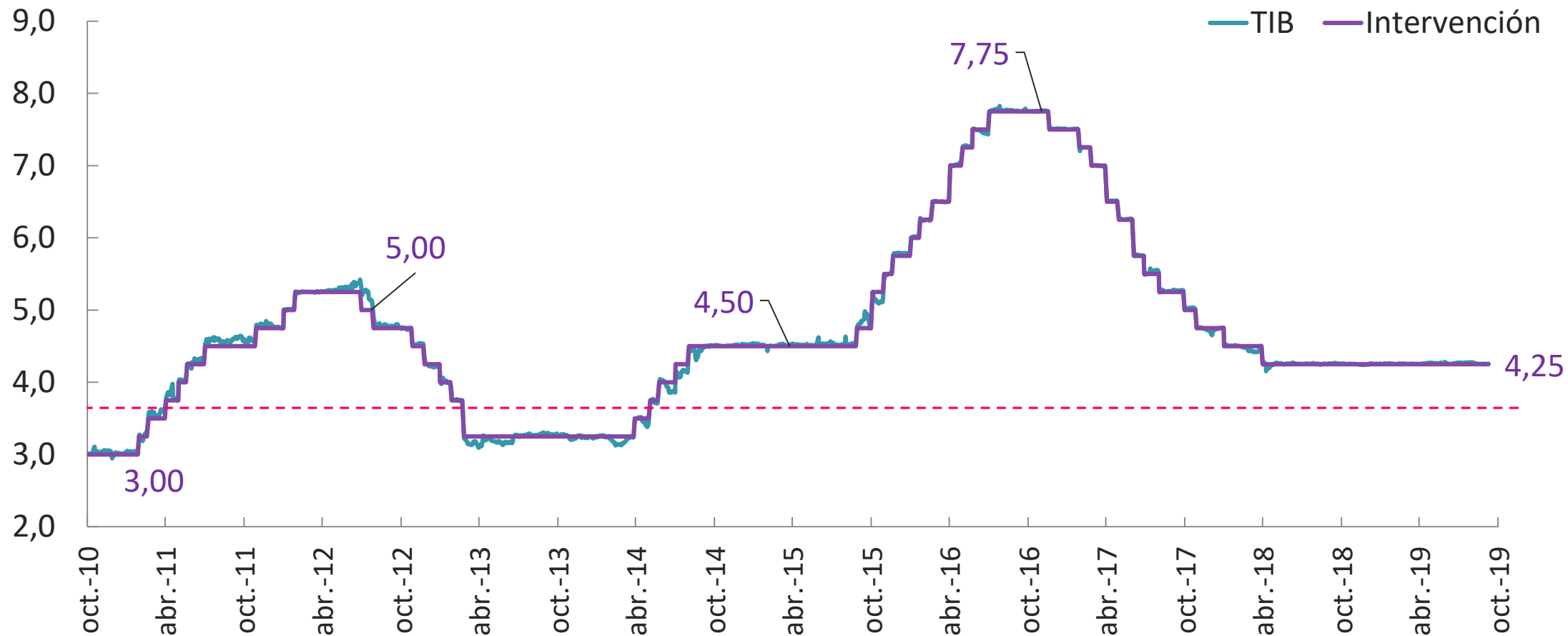
INFLACIÓN

CRECIMIENTO

TASAS DE INTERÉS Y CRÉDITO

CONCLUSIONES

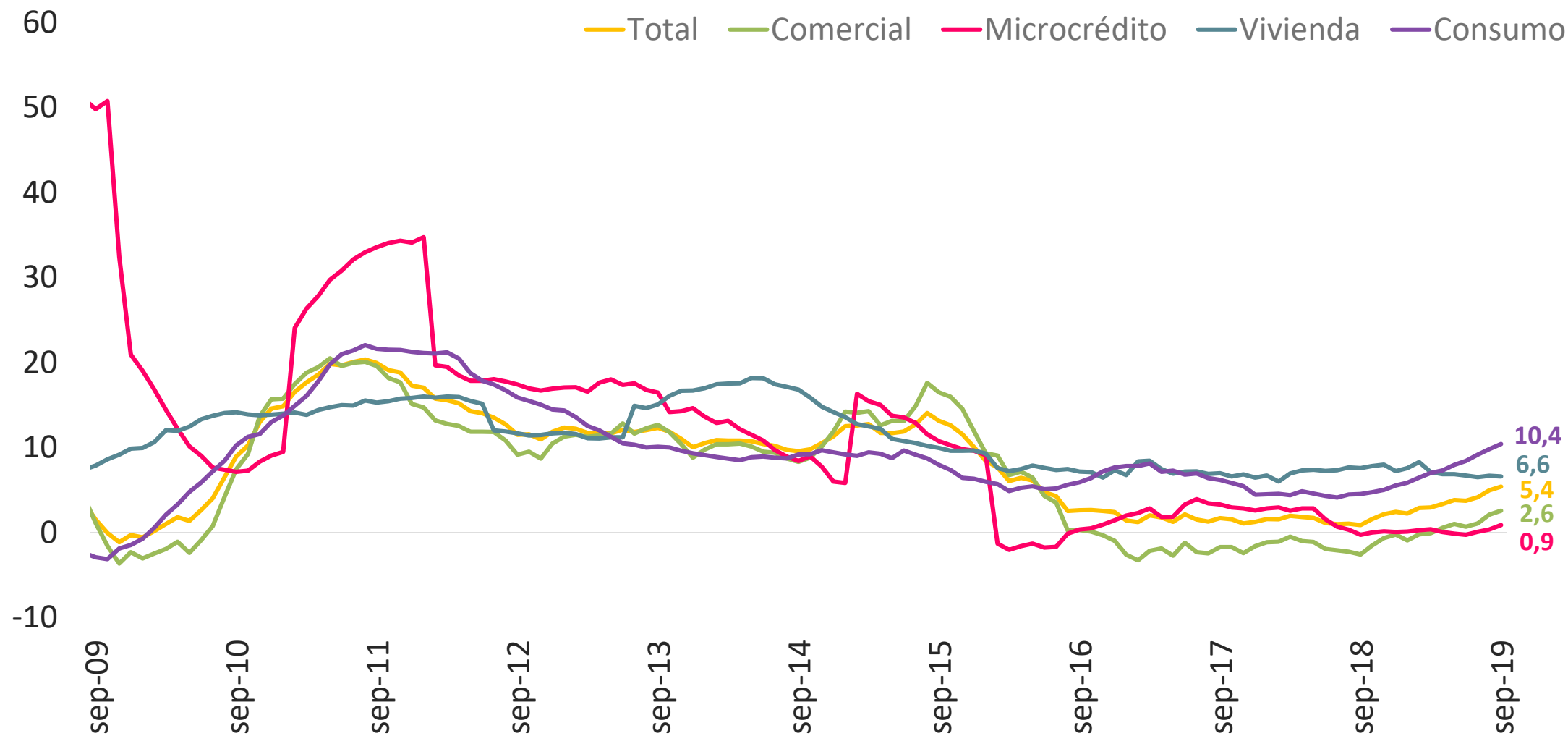
# Tasa de intervención y TIB (porcentaje)



Fuente: Banco de la República.

# Crecimiento **real** anual de la cartera por modalidad

(porcentaje)





# TEMAS

INFLACIÓN

CRECIMIENTO

TASAS DE INTERÉS Y CRÉDITO

CONCLUSIONES