



Superando la crisis: Las finanzas públicas de Barranquilla, 2000-2009



BANCO DE LA REPÚBLICA
CENTRO DE ESTUDIOS ECONÓMICOS REGIONALES (CEER) - CARTAGENA

Andrea Otero

Seminario "La economía de Barranquilla a comienzos del siglo XXI"

Barranquilla, 7 de abril de 2011

Agenda

- I. Motivación
- II. Antecedentes
- III. Estado de las finanzas públicas - Estadísticas
- IV. Conclusiones y recomendaciones



Motivación

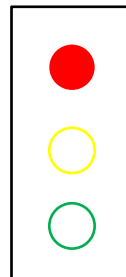
- El reciente mal llamado “Milagro Barranquillero”
- Es importante tener unas finanzas públicas saneadas.
- El proceso de descentralización y la Constitución Política de 1991.
- Hipótesis de la “Pereza Fiscal”



3

Antecedentes

- Década de los 90:
 - Delicada situación fiscal que empeoró.
 - Iliquidez
 - Inicio de concesiones
- Alerta según Ley 358/97



4

Antecedentes

- Década del 2000: Medidas de emergencia
 - Acuerdo de Reestructuración de Pasivos: \$594.893 millones.
 - Categoría especial por Ley 617
 - Programa de Saneamiento Fiscal



5

Antecedentes

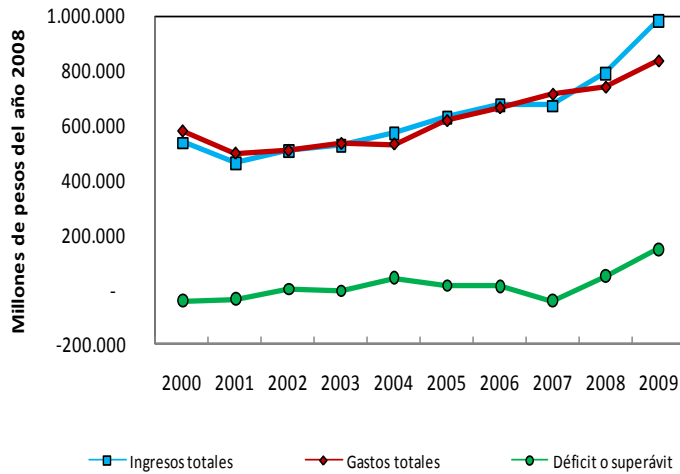
- A partir de 2008:
 - Modificación Acuerdo de Reestructuración de Pasivos.
 - Liquidación entidades descentralizadas.
 - Finalización contratos de concesión de recaudo de predial.
 - Reorganización sector salud



6

Balance fiscal

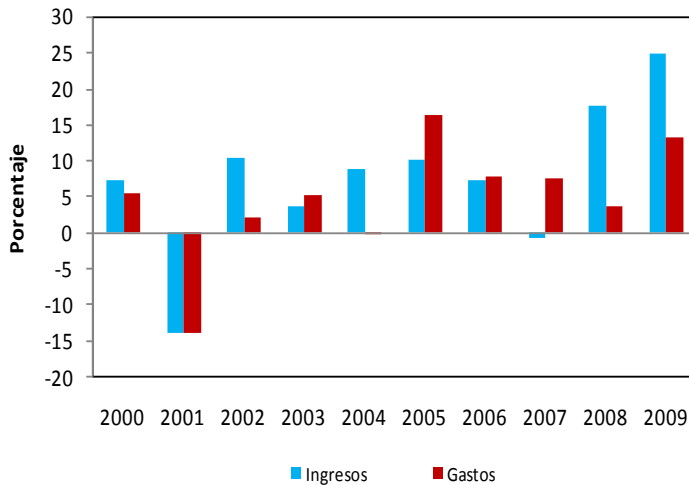
Evolución de los ingresos y gastos totales y del déficit o superávit en Barranquilla, 2000-2009.



Fuente: Estimación de la autora con base en Banco de la República.

Balance fiscal

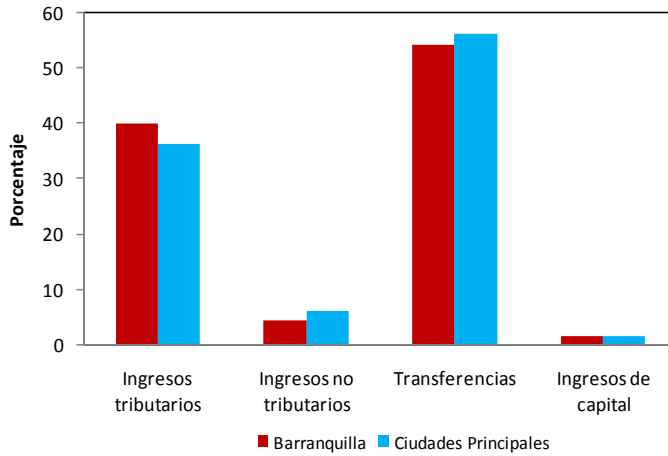
Tasas de crecimiento real promedio de los ingresos y los gastos totales en Barranquilla, 2000-2009.



Fuente: Estimación de la autora con base en Banco de la República.

Ingresos fiscales

Distribución porcentual de los ingresos totales en Barranquilla y las principales ciudades según tipo de ingreso, 2000-2009 (promedio)

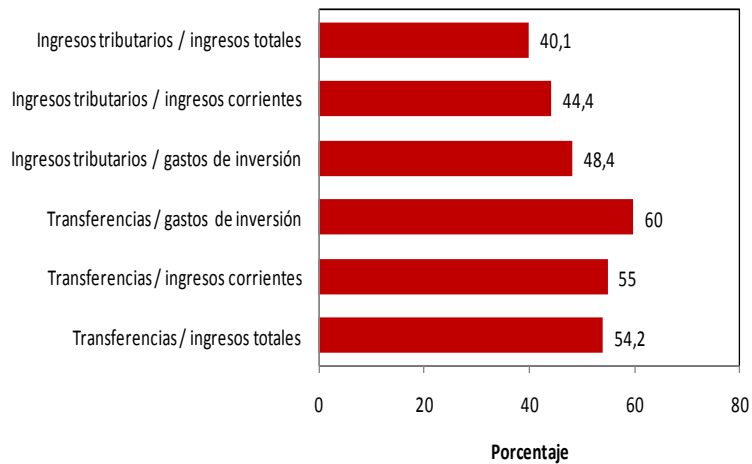


Fuente: Estimación de la autora con base en Banco de la República.

9

Ingresos fiscales

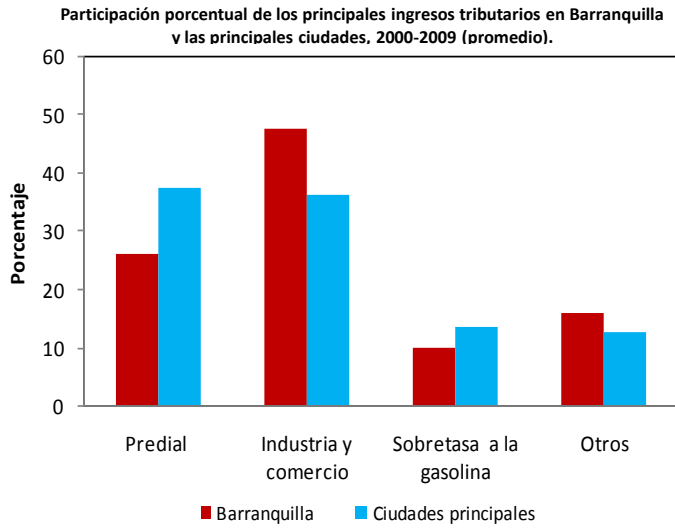
Indicadores de dependencia de Barranquilla, 2000-2009 (promedio)



Fuente: Estimación de la autora con base en Banco de la República.

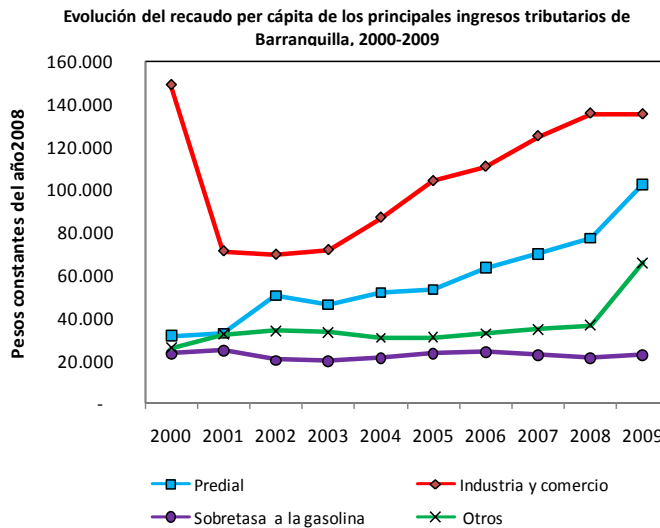
10

Ingresos fiscales



Fuente: Estimación de la autora con base en Banco de la República.

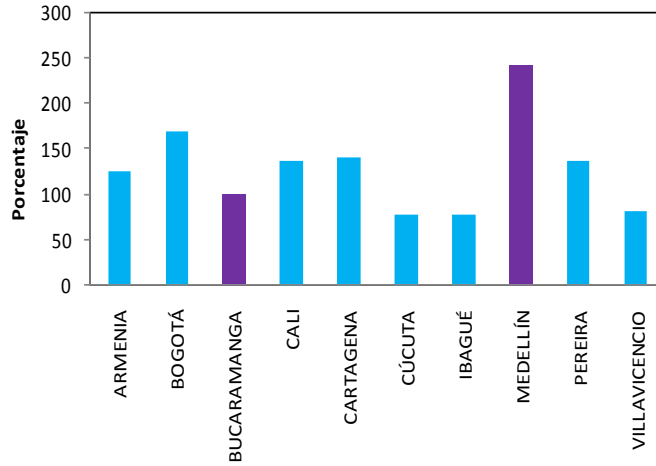
Ingresos fiscales



Fuente: Estimación de la autora con base en Banco de la República.

Predial

Recaudo de predial per cápita de las principales ciudades como porcentaje del recaudo de predial per cápita de Barranquilla, 2000-2009 (promedio)

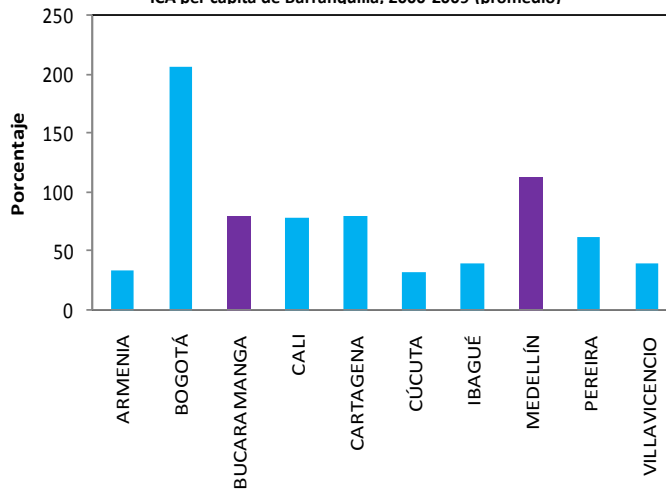


Fuente: Estimación de la autora con base en Banco de la República.

13

Industria y comercio

Recaudo de ICA per cápita de las principales ciudades como porcentaje del recaudo de ICA per cápita de Barranquilla, 2000-2009 (promedio)

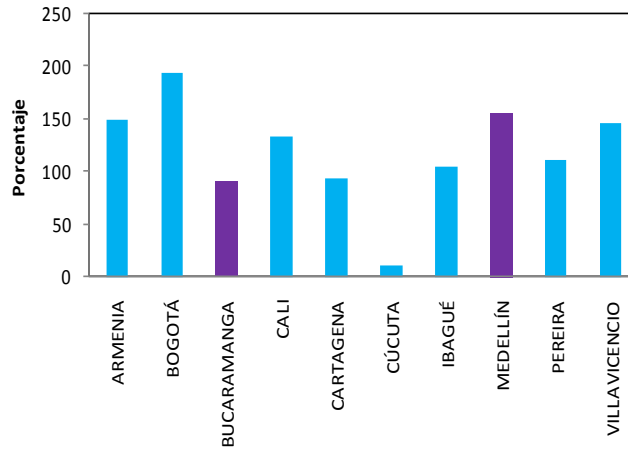


Fuente: Estimación de la autora con base en Banco de la República.

14

Sobretasa a la gasolina

Recaudo de sobretasa a la gasolina per cápita de las principales ciudades como porcentaje del recaudo de sobretasa a la gasolina per cápita de Barranquilla, 2000-2009 (promedio)

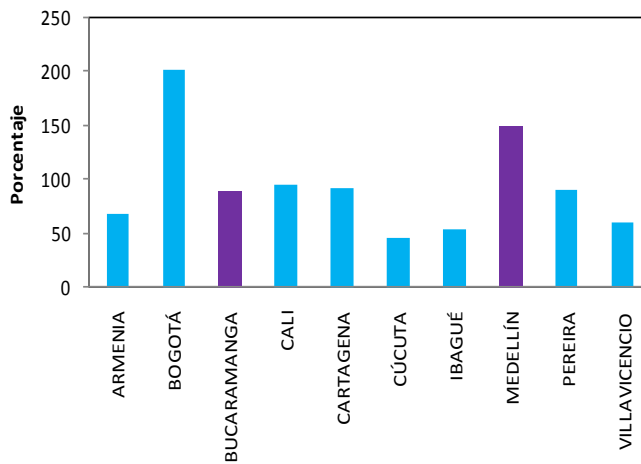


Fuente: Estimación de la autora con base en Banco de la República.

15

Impuestos totales

Recaudo total de impuestos per cápita de las principales ciudades como porcentaje del recaudo total de impuestos per cápita de Barranquilla, 2000-2009 (promedio)

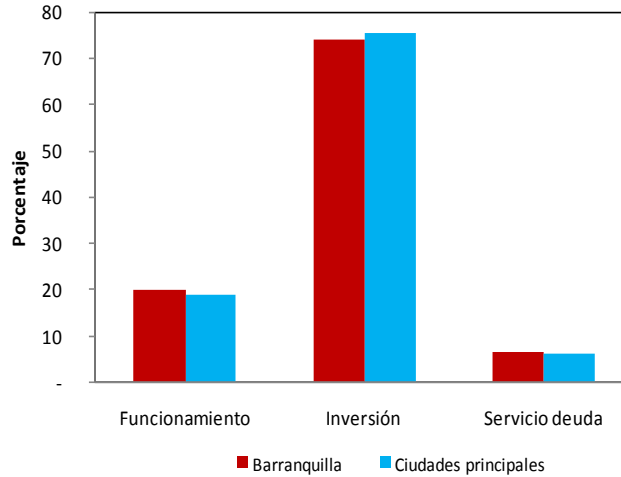


Fuente: Estimación de la autora con base en Banco de la República.

16

Estructura del gasto

Distribución porcentual de los gastos totales en Barranquilla y las principales ciudades según tipo de gasto, 2000-2009 (promedio).

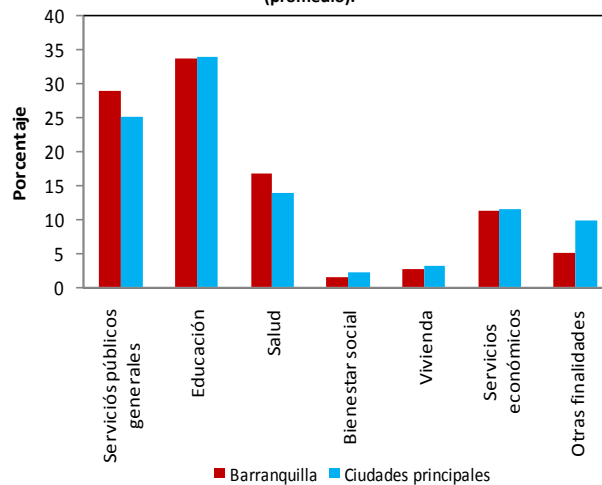


Fuente: Estimación de la autora con base en Banco de la República.

17

Finalidad del gasto

Distribución porcentual del gasto en Barranquilla y en las principales ciudades según finalidad, 2000-2009 (promedio).

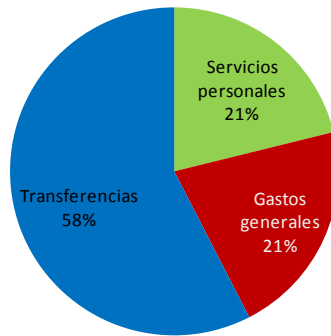


Fuente: Estimación de la autora con base en Banco de la República.

18

Gastos de funcionamiento

Composición de los gastos de funcionamiento de Barranquilla, 2000-2009 (promedio).



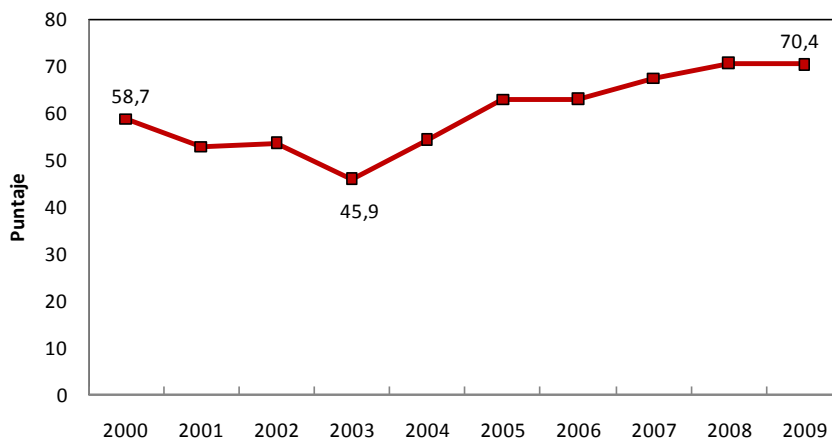
Fuente: Estimación de la autora con base en Banco de la República.



19

Desempeño fiscal

Índice de Desempeño Fiscal según puntaje para Barranquilla, 2000-2009.



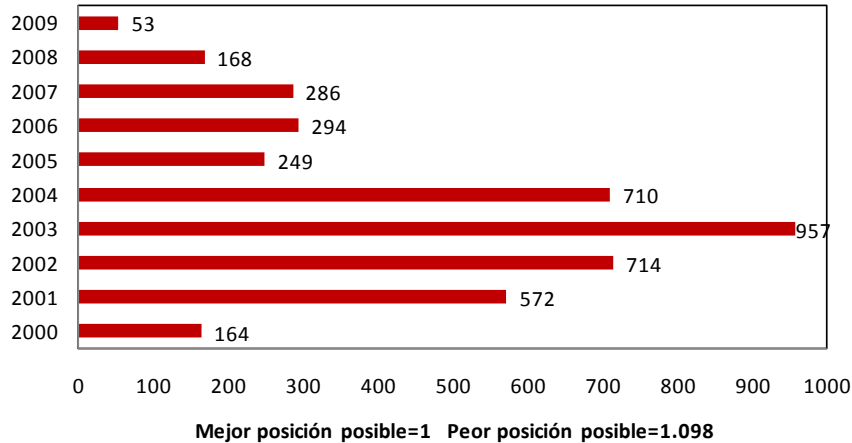
Fuente: Desempeño Fiscal, DNP.



20

Desempeño fiscal

Índice de Desempeño Fiscal según puntaje para Barranquilla, 2000-2009.



Fuente: Desempeño Fiscal, DNP.



21

Conclusiones

- En los primeros 3 años de la década actual, las finanzas de la ciudad tuvieron un pobre desempeño.
- A partir de 2003, los indicadores mejoraron pero no fue suficiente.
- En 2008, se da una mejora importante en el estado de las finanzas principalmente debido a 4 factores: soberanía tributaria, nuevo Est.Tributario, liquidación entidades descentralizadas y reducción de gastos de funcionamiento.



22

Recomendaciones

- Provisiones para responder por pasivos contingentes.
- Cuantificación del pasivo pensional.
- Fortalecimiento de la defensa jurídica del Distrito frente a procesos legales de tipo laboral.
- Ampliación de la base catastral del predial.



Recomendaciones

- Comportamiento de la sobretasa a la gasolina.
- Fortalecimiento del marco institucional frente al no pago de impuestos: sanciones creíbles.
- Continuar con las inversiones en calidad de la educación y salud.



Información adicional

| Categoría | Población | ICLD |
|------------------|---------------------------------|----------------------------------|
| Especial | $P > \text{ó igual a } 500.001$ | $ICLD > 400.000$ SMLMV |
| Primera | $100.001 < P < 500.000$ | $100.000 < ICLD < 400.000$ SMLMV |
| Segunda | $50.001 < P < 100.000$ | $50.000 < ICLD < 100.000$ SMLMV |
| Tercera | $30.001 < P < 50.000$ | $30.000 < ICLD < 50.000$ SMLMV |
| Cuarta | $20.001 < P < 30.000$ | $25.000 < ICLD < 30.000$ SMLMV |
| Quinta | $10.001 < P < 20.000$ | $15.000 < ICLD < 25.000$ SMLMV |
| Sexta | $P < 10.000$ | $ICLD < 15.000$ SMLMV |



¡Gracias por asistir!

