

# Colombia en Cifras 2007

Colombia en Cifras 2007 es una compilación de información económica elaborada por el Banco de la República, a partir de los principales indicadores del nivel nacional, departamental y municipal, contando con la colaboración de los Centros Regionales y las Oficinas Asociadas de Estudios Económicos.

Los datos consignados en el presente documento, son de exclusiva responsabilidad de sus autores y no comprometen en forma alguna al Banco de la República, ni a su Junta Directiva.

José Darío Uribe Escobar  
Gerente General

Jorge Hernán Toro Córdoba  
Subgerente de Estudios Económicos

Carlos Julio Varela Barrios  
Director Departamento Técnico y de Información Estadística

Dora Alicia Mora Pérez  
Coordinadora Centros Regionales de Estudios Económicos

Elaborado por el Centro Regional de Estudios Económicos -CREE- del Banco de la República Sucursal Manizales

Gonzalo Restrepo Quintero  
Gerente (e) Sucursal

Alberto Gómez Ramírez  
Jefe Regional de Estudios Económicos

Jader Guillermo Alarcón Plata  
Profesional

Ángela María Hurtado Cardona  
Analista

Para comentarios favor dirigirse al correo electrónico [agomezra@banrep.gov.co](mailto:agomezra@banrep.gov.co) y/ó al teléfono 8845898.

Octubre de 2008

## Tabla de Contenido

	Pág.
Indicadores Económicos Departamentales y Municipales	4
1. Precios	6
Índice de precios al consumidor	6
Índice de costos de la construcción de vivienda	9
Índice de precios de la vivienda nueva	11
Índice de costos de la educación superior privada	12
2. Indicadores Laborales	14
3. Sector Real	17
Industria manufacturera	17
Construcción	18
Servicios públicos	26
4. Comercio Exterior	32
Exportaciones	32
Importaciones	35
5. Movimiento de Sociedades	38
Inversión neta	38
Constitución de sociedades	40
Reforma de sociedades	42
Disolución de sociedades	44
6. Monetarios y Financieros	46
Captaciones del sistema financiero	46
Cartera del sistema financiero	48
7. Fiscales	50
Situación fiscal de los gobiernos centrales departamentales	50
Situación fiscal de los gobiernos centrales municipales	55
Recaudo de impuestos nacionales	60
Deuda pública	62

## SIGLAS Y CONVENCIONES

CREE: Centro Regional de Estudios Económicos

CDT: Certificado de depósito a término

CIF: Costo, seguro y flete

CIIU: Clasificación industrial internacional uniforme

DANE: Departamento Administrativo Nacional de Estadística

DIAN: Dirección de Impuestos y Aduanas Nacionales

FOB: Libre a bordo

ICCV: Índice de costos de la construcción de vivienda

ICESP: Índice de costos de la educación superior privada

IPC: Índice de precios al consumidor

IPVN: Índice de precios de vivienda nueva.

IVA: Impuesto al valor agregado

PEA: Población económicamente activa

PET: Población en edad de trabajar

TGP: Tasa global de participación

Kw. /h: Kilovatios hora

m<sup>2</sup>: Metros cuadrados

m<sup>3</sup>: Metros cúbicos

p: Cifras provisionales

r: Cifras revisadas

- Sin movimiento

-- No es aplicable

(--) No comparable

--- Se omite por ser muy alta

(...) Información no disponible

## Indicadores Económicos Departamentales y Municipales

Tabla 1  
Indicadores económicos departamentales  
Año 2007

Departamento	Var. % anual											
	Sistema financiero		Comercio exterior		Impuestos nacionales				Fiscales <sup>2</sup>			
	Captaciones	Cartera	Export. <sup>1</sup>	Import.	Renta	IVA	Retefuente	Aduana	Deuda púb.	Ingresos <sup>3</sup>	Gastos <sup>4</sup>	Déf./Sup. <sup>5</sup>
Amazonas	2,6	34,8	72,0	-28,5	14,7	368,6	-15,3	-11,8	-61,6	-0,3	4,1	-1.812
Antioquia	17,4	32,1	17,3	29,5	-16,9	13,7	15,5	14,1	71,9	5,0	16,8	-104.922
Arauca	-11,9	33,5	-40,6	-5,1	3,7	24,9	12,0	-99,0	(...)	4,3	21,8	-123.191
Atlántico	11,1	27,8	33,5	27,1	26,0	44,7	19,1	9,2	-14,7	15,5	13,3	-45.550
Bogotá D.C.	22,7	22,5	31,3	20,7	(...)	(...)	(...)	(...)	(...)	14,3	4,6	-228.724
Bolívar	10,7	36,7	7,4	32,4	86,1	114,6	15,8	15,5	-51,0	10,2	14,4	64.309
Boyacá	10,3	28,6	21,1	96,1	10,5	56,5	17,1	---	16,1	5,0	3,3	-50.727
Caldas	31,8	34,4	40,3	36,9	16,5	9,2	14,8	-21,5	-12,4	28,8	36,3	-15.790
Caquetá	2,8	15,9	-95,6	1,0	36,9	17,2	15,7	11,1	-6,1	5,3	0,4	-3.662
Casanare	-12,3	58,8	50,8	-35,5	15,3	36,4	13,0	9,7	(--)	14,7	32,5	-84.603
Cauca	7,4	17,9	-12,1	31,3	12,9	3,8	10,7	---	83,2	28,2	47,2	-28.287
Cesar	6,4	36,3	15,1	-13,2	2,9	50,9	26,2	-99,8	(...)	14,3	-11,5	-2.102
Chocó	5,5	38,8	200,4	-2,3	7,6	31,6	19,7	-100,0	(...)	3,7	14,0	-21.946
Córdoba	11,2	37,4	54,5	80,5	103,1	35,5	7,1	-99,3	(...)	14,5	24,3	-13.824
Cundinamarca	6,6	35,6	20,5	26,9	33,4	-6,4	18,8	24,0	52,7	7,3	18,0	-216.100
Guainía	-1,8	-20,8	152,2	-100,0	-17,7	18,8	7,0	-14,5	(...)	-11,5	5,3	-12.714
Guaviare	9,5	28,5	(...)	---	(...)	(...)	(...)	(...)	(...)	7,5	10,2	-10.728
Huila	5,8	31,5	25,9	96,2	20,2	20,7	18,5	-45,4	52,9	7,9	19,4	-37.769
La Guajira	-5,0	46,4	88,9	31,2	52,2	15,8	25,0	-53,0	(--)	-5,7	41,2	-78.620
Magdalena	4,0	35,5	53,5	133,2	29,2	31,7	22,0	16,0	(...)	-2,7	12,1	-32.679
Meta	-2,1	37,8	---	53,7	21,8	26,7	20,5	---	10,0	5,9	23,4	-53.572
Nariño	0,5	30,1	36,7	-1,5	42,6	21,2	16,1	5,5	-18,7	0,9	3,1	24.158
Norte de Santander	15,0	26,3	287,7	52,0	38,4	21,1	26,1	-28,2	---	16,3	40,1	-36.760
Putumayo	6,1	37,3	-97,6	-43,6	124,7	1,9	18,4	21,1	(...)	(...)	(...)	(...)
Quindío	0,8	33,7	-5,1	42,7	31,3	23,7	16,3	---	41,9	5,8	27,8	-16.862
Risaralda	7,4	29,1	12,3	14,2	15,2	10,5	17,5	-8,6	137,9	9,6	15,0	-40.138
San Andrés y Providencia	16,6	19,9	-89,0	-37,0	18,1	16,3	36,0	8,6	(...)	14,4	6,1	6.751
Santander	10,5	26,8	76,4	25,2	20,0	36,8	20,9	28,8	-28,6	18,9	24,7	40.351
Sucre	0,5	25,2	88,1	5,1	22,9	9,9	11,2	-70,1	16,4	10,3	4,7	-6.819
Tolima	7,2	28,7	-36,3	66,9	11,5	13,9	8,6	-57,5	-68,2	19,7	26,4	-19.125
Valle del Cauca	15,9	31,0	13,2	31,6	3,5	11,5	11,9	19,4	-11,9	30,7	30,6	31.336
Vaupés	3,3	45,6	109,7	---	143,6	174,0	3,2	(--)	(...)	21,5	5,9	637
Vichada	-12,2	36,8	-100,0	---	32,5	16,6	9,3	28,1	(...)	8,5	29,1	-17.620

<sup>1</sup> Corresponde a las exportaciones no tradicionales.

<sup>2</sup> Corresponde a las situaciones fiscales de los gobiernos centrales departamentales.

<sup>3</sup> Incluye ingresos corrientes e ingresos de capital.

<sup>4</sup> Incluye gastos corrientes y gastos de capital.

<sup>5</sup> Incluye préstamo neto. Cifras en millones de pesos a diciembre de 2007.

Tabla 2  
Indicadores económicos municipales  
Año 2007

Ciudad	Movimiento de sociedades <sup>1</sup>				Fiscales <sup>2</sup>				Abonados a los servicios			Var. % anual
	Inver. neta	Constitución	Reformas	Disoluciones	Deuda púb.	Ingresos <sup>3</sup>	Gastos <sup>4</sup>	Déf./Sup. <sup>5</sup>	Teléfono	Gas natural	Acueducto	
Arauca	17,6	170,7	407,3	-63,8	(...)	6,5	20,9	-33.577	(...)	(...)	(...)	
Armenia	-1,7	41,4	-38,0	-21,1	-23,0	9,4	12,6	-19.015	(-)	(-)	1,7	
Barranquilla	(...)	(...)	(...)	(...)	(...)	4,9	13,5	-39.819	19,0	2,9	1,3	
Bogotá D.C.	---	69,2	---	37,1	(...)	14,3	4,5	-227.424	(...)	(...)	(...)	
Bucaramanga	2,5	-68,0	279,1	-15,6	39,5	5,9	8,8	-4.201	-0,4	1,9	2,5	
Cali	95,7	78,0	120,1	142,9	-0,9	12,1	3,3	1.066	(...)	(...)	(...)	
Cartagena	-77,1	-17,5	-85,2	-92,4	10,7	20,5	13,1	-43.555	18,7	5,7	4,8	
Cúcuta	80,7	120,3	65,4	74,7	24,8	17,8	-4,5	-52.450	(-)	0,1	(-)	
Florencia	-57,2	22,6	-70,9	-17,2	257,2	9,1	21,7	-7.426	-9,8	(-)	6,2	
Ibagué	0,6	92,2	-31,5	-14,9	-18,1	19,4	26,3	6.327	7,8	11,0	2,4	
Leticia	19,8	17,8	80,7	---	-100,0	26,2	37,8	-1.449	(-)	(-)	2,9	
Manizales	108,9	6,5	76,6	-34,8	-5,2	11,3	22,2	-5.904	-1,0	14,9	3,3	
Medellín	16,8	-10,9	33,9	17,9	-13,2	6,1	7,4	-66.064	2,1	26,4	-3,6	
Mitú	***	***	***	***	(...)	7,5	12,3	-14.106	(...)	(...)	(...)	
Montería	101,2	-2,9	153,9	-47,1	(...)	7,4	33,8	-7.463	-4,6	7,4	10,8	
Neiva	236,6	31,2	300,6	-33,0	39,9	9,0	19,0	-79.363	(-)	4,4	(-)	
Pasto	---	87,4	---	11,3	8,0	14,5	-2,2	39.483	-2,8	(-)	2,7	
Pereira	46,7	38,4	45,1	-0,4	60,8	23,2	32,6	-15.439	1,3	19,4	3,7	
Popayán	-87,6	210,6	-55,1	-60,7	-59,3	14,6	16,8	439	(...)	(...)	(...)	
Puerto Carreño	***	***	***	***	(...)	-16,7	45,0	-2.637	(...)	(...)	(...)	
Puerto Inírida	***	***	***	***	(...)	-20,4	4,6	-1.868	(...)	(...)	(...)	
Quibdó	---	78,1	---	---	(...)	-1,3	17,3	-7.859	(...)	(...)	(...)	
Riohacha	-29,2	52,7	-31,9	364,9	-7,6	86,7	74,5	-1.354	(-)	(-)	3,0	
San Andrés	---	---	28,0	135,7	(...)	(...)	(...)	(...)	(...)	(...)	(...)	
San José del Guaviare	(...)	(...)	(...)	(...)	(...)	41,8	-23,5	8.242	(...)	(...)	(...)	
Santa Marta	88,0	135,2	52,5	-22,0	(...)	19,9	3,9	2.160	-0,8	4,9	2,0	
Sincelejo	-84,4	4,9	-87,6	-78,7	-28,2	12,2	7,3	4.672	-3,4	7,6	(-)	
Tunja	---	117,0	193,8	-54,8	250,8	11,5	22,4	-8.243	10,1	12,1	4,5	
Valledupar	145,9	311,9	114,8	204,3	(...)	10,8	17,2	-36.487	(...)	(...)	(...)	
Villavicencio	310,2	78,2	192,9	-78,9	-15,7	4,7	12,1	-21.137	-1,8	5,0	5,9	
Yopal	-67,5	10,3	-80,8	-34,2	-13,6	-1,5	-17,8	-12.605	(-)	11,6	(-)	

<sup>1</sup> Para mayor información sobre la cobertura de las cámaras de comercio de las ciudades consignadas en esta tabla, se debe consultar los cuadros del movimiento de sociedades.

<sup>2</sup> Corresponde a las situaciones fiscales de los municipios capitales.

<sup>3</sup> Incluye ingresos corrientes e ingresos de capital.

<sup>4</sup> Incluye gastos corrientes y gastos de capital.

<sup>5</sup> Incluye préstamo neto. Cifras en millones de pesos a diciembre de 2007.

\*\*\* Agrupado con Villavicencio.

## 1. Precios

### Índice de precios al consumidor

**Cuadro 1**  
Colombia. Variación porcentual acumulada del IPC, por niveles de ingreso  
Años 2000 - 2007

Base dic. de 1998=100

Niveles de ingreso	2000	2001	2002	2003	2004	2005	2006	2007
Total	8,75	7,65	6,99	6,49	5,50	4,85	4,48	5,69
Alto	9,13	6,33	5,76	7,02	5,18	4,30	4,38	4,88
Medio	8,70	7,64	6,95	6,49	5,65	4,91	4,65	5,86
Bajo	8,58	8,96	8,18	6,03	5,44	5,21	4,17	6,02

Fuente: DANE.

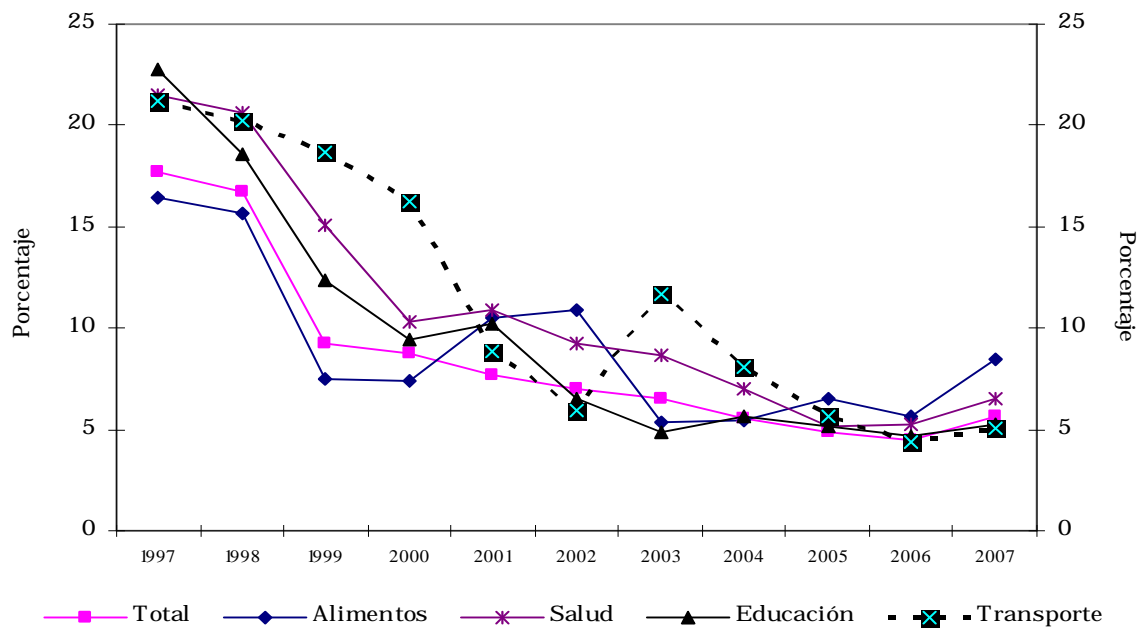
**Cuadro 2**  
Colombia. Variación porcentual acumulada del IPC, por grupos de consumo  
Años 2000 - 2007

Base dic. de 1998=100

Grupos de consumo	2000	2001	2002	2003	2004	2005	2006	2007
Total	8,75	7,65	6,99	6,49	5,50	4,85	4,48	5,69
Alimentos	7,41	10,55	10,92	5,32	5,43	6,56	5,68	8,51
Salud	10,30	10,85	9,23	8,62	6,99	5,11	5,28	6,50
Educación	9,45	10,19	6,47	4,83	5,69	5,15	4,70	5,21
Transporte	16,24	8,87	5,92	11,66	8,06	5,60	4,39	5,05
Vivienda	4,90	4,25	4,07	6,26	4,90	4,12	4,17	4,26
Vestuario	3,58	2,62	0,68	1,48	1,40	0,59	0,30	1,65
Esparcimiento	11,73	7,12	5,26	5,22	4,29	2,53	0,46	2,50
Otros gastos	15,22	7,58	8,99	5,78	4,87	2,96	4,75	4,42

Fuente: DANE.

Gráfico 1  
 Colombia. Inflación total y por principales grupos de consumo  
 Años 1997 - 2007



Fuente: DANE.

**Cuadro 3**  
**Colombia. Variación porcentual del IPC, mensual y en año corrido**  
**Años 1993 - 2007**

	Base dic. de 1998=100														
Mes	1993	1994	1995	1996	1997	1998	1999	2000	2001	2002	2003	2004	2005	2006	2007
Año corrido	22,60	22,59	19,46	21,63	17,68	16,70	9,23	8,75	7,65	6,99	6,49	5,50	4,85	4,48	5,69
Variación mensual															
Enero	3,24	3,15	1,84	2,51	1,65	1,79	2,21	1,29	1,05	0,80	1,17	0,89	0,82	0,54	0,77
Febrero	3,25	3,68	3,52	4,01	3,11	3,28	1,70	2,30	1,89	1,26	1,11	1,20	1,02	0,66	1,17
Marzo	1,87	2,21	2,61	2,10	1,55	2,60	0,94	1,71	1,48	0,71	1,05	0,98	0,77	0,70	1,21
Abril	1,94	2,37	2,23	1,97	1,62	2,90	0,78	1,00	1,15	0,92	1,15	0,46	0,44	0,45	0,90
Mayo	1,60	1,54	1,65	1,55	1,62	1,56	0,48	0,52	0,42	0,60	0,49	0,38	0,41	0,33	0,30
Junio	1,54	0,90	1,20	1,14	1,20	1,22	0,28	-0,02	0,04	0,43	-0,05	0,60	0,40	0,30	0,12
Julio	1,23	0,91	0,77	1,51	0,83	0,47	0,31	-0,04	0,11	0,02	-0,14	-0,03	0,05	0,41	0,17
Agosto	1,25	0,97	0,63	1,10	1,14	0,03	0,50	0,32	0,26	0,09	0,31	0,03	0,00	0,39	-0,13
Septiembre	1,12	1,09	0,84	1,19	1,26	0,29	0,33	0,43	0,37	0,36	0,22	0,30	0,43	0,29	0,08
Octubre	1,06	1,11	0,88	1,15	0,96	0,35	0,35	0,15	0,19	0,56	0,06	-0,01	0,23	-0,14	0,01
Noviembre	1,29	1,11	0,79	0,80	0,81	0,17	0,48	0,33	0,12	0,78	0,35	0,28	0,11	0,24	0,47
Diciembre	1,13	1,49	0,92	0,72	0,61	0,91	0,53	0,46	0,34	0,27	0,61	0,30	0,07	0,23	0,49

Fuente: DANE.

\* Entre marzo de 1994 y febrero de 1995, se realizó la Encuesta de Ingresos y Gastos en 28.000 hogares de las 23 capitales de los antiguos departamentos, para determinar cambios en los hábitos de consumo y la estructura del gasto de la población colombiana. Con los resultados de esta encuesta, bajo el trabajo de un grupo interdisciplinario de especialistas y la asesoría de la entidad estadística del Canadá, se desarrolló una nueva metodología para calcular el IPC, que es aplicada a partir de enero. Se creó una nueva canasta con una estructura de dos niveles, uno fijo y uno flexible, que permite actualizar la canasta de bienes y servicios, por cambios en el consumo final en un periodo relativamente corto (lo cual no era posible en la anterior canasta). Además la nueva canasta quedó conformada por 405 artículos (la anterior poseía 195), amplió la cobertura socioeconómica a toda la población del índice e igualmente mejoró la fórmula de cálculo.



## Índice de costos de la construcción de vivienda

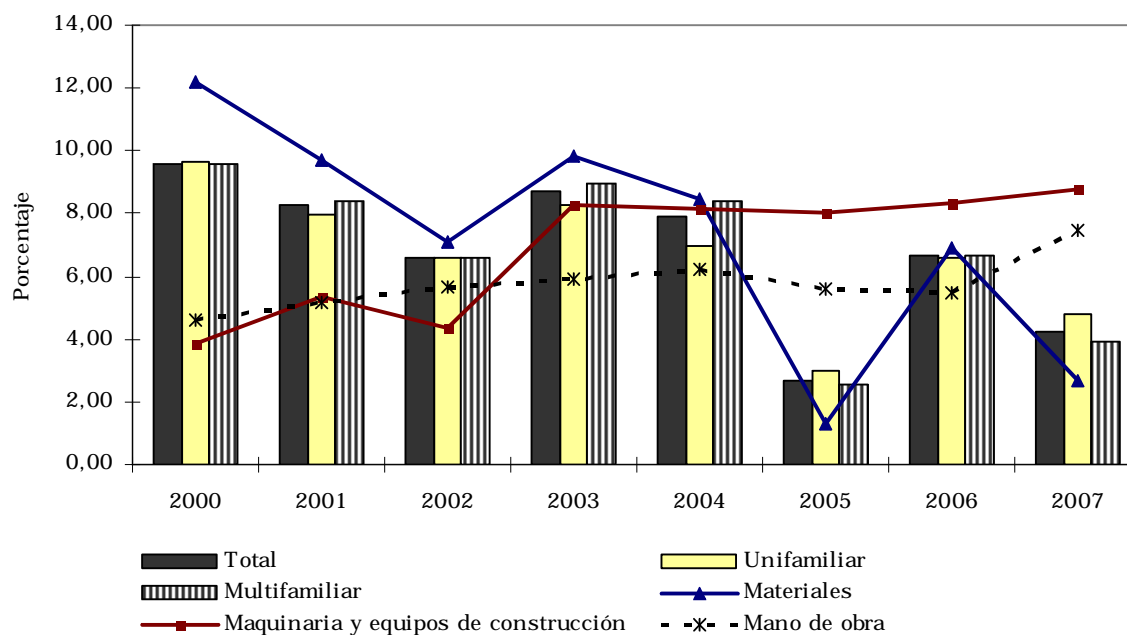
**Cuadro 4**  
Colombia. Variación porcentual del ICCV, por tipo de vivienda y grupos de costos  
Años 2003 - 2007

Base dic. de 1998=100

Descripción	2003	2004	2005	2006	2007
Total	8,72	7,88	2,69	6,64	4,23
Tipo de vivienda					
Unifamiliar	8,25	6,97	2,99	6,57	4,81
Multifamiliar	8,99	8,40	2,53	6,67	3,89
Grupos de costos					
Materiales	9,83	8,46	1,28	6,93	2,68
Mano de obra	5,89	6,23	5,58	5,50	7,49
Maquinaria y equipo	8,29	8,18	8,05	8,36	8,76

Fuente: DANE.

**Gráfico 2**  
Colombia. Variación porcentual del ICCV, por tipo de vivienda y grupos de costos  
Años 2000 - 2007



Fuente: DANE.

**Cuadro 5**  
**Colombia. Variación porcentual del ICCV, mensual y en año corrido**  
**Años 1993 - 2007**

Base dic. de 1998=100

Mes	1993	1994	1995	1996	1997	1998	1999	2000	2001	2002	2003	2004	2005	2006	2007
Año corrido	25,29	22,49	17,71	18,23	17,59	16,78	10,14	9,60	8,25	6,59	8,72	7,88	2,69	6,64	4,23
Variación mensual															
Enero	7,67	8,29	6,08	6,97	3,90	3,49	2,31	1,76	2,67	1,07	1,84	1,65	0,80	1,52	0,71
Febrero	3,49	2,76	3,55	2,19	4,06	3,90	1,44	1,32	1,58	1,44	2,28	2,44	0,59	0,51	0,99
Marzo	1,63	1,71	0,87	1,82	1,23	1,86	0,23	0,73	0,57	0,39	1,08	2,24	0,46	0,57	0,80
Abril	1,05	0,49	0,74	0,78	0,51	0,58	1,00	0,39	0,48	0,29	0,51	0,82	0,39	0,54	0,48
Mayo	1,23	0,45	0,68	0,80	0,52	0,24	0,68	0,44	0,29	0,38	0,69	0,50	0,45	0,69	0,17
Junio	1,94	1,07	0,52	0,30	0,83	-0,92	-0,07	0,51	0,37	0,15	0,15	0,17	0,20	0,76	-0,03
Julio	1,53	1,98	1,45	1,22	0,98	1,51	0,11	0,52	0,98	0,18	0,15	0,25	-0,26	1,13	-0,10
Agosto	1,72	0,90	0,48	1,06	0,62	1,46	0,52	0,61	0,00	0,24	0,25	0,11	0,06	0,46	0,22
Septiembre	0,71	0,57	0,66	0,62	0,52	1,23	0,31	1,36	0,11	0,30	0,21	-0,06	-0,23	0,32	0,16
Octubre	0,79	0,87	0,49	0,43	0,98	0,30	0,88	0,56	0,45	0,65	0,27	-0,17	-0,03	0,20	0,30
Noviembre	0,58	0,80	0,48	0,24	0,95	0,87	1,61	0,46	0,23	0,67	0,60	-0,09	0,11	-0,11	0,13
Diciembre	0,62	0,79	0,58	0,62	1,28	1,19	0,71	0,57	0,24	0,66	0,38	-0,21	0,12	-0,12	0,33

Fuente: DANE.

## Índice de precios de la vivienda nueva

### Cuadro 6

Colombia. Variación porcentual del IPVN, por tipo de vivienda y áreas urbanas y metropolitanas<sup>1</sup>, según trimestres  
Años 2002 - 2007

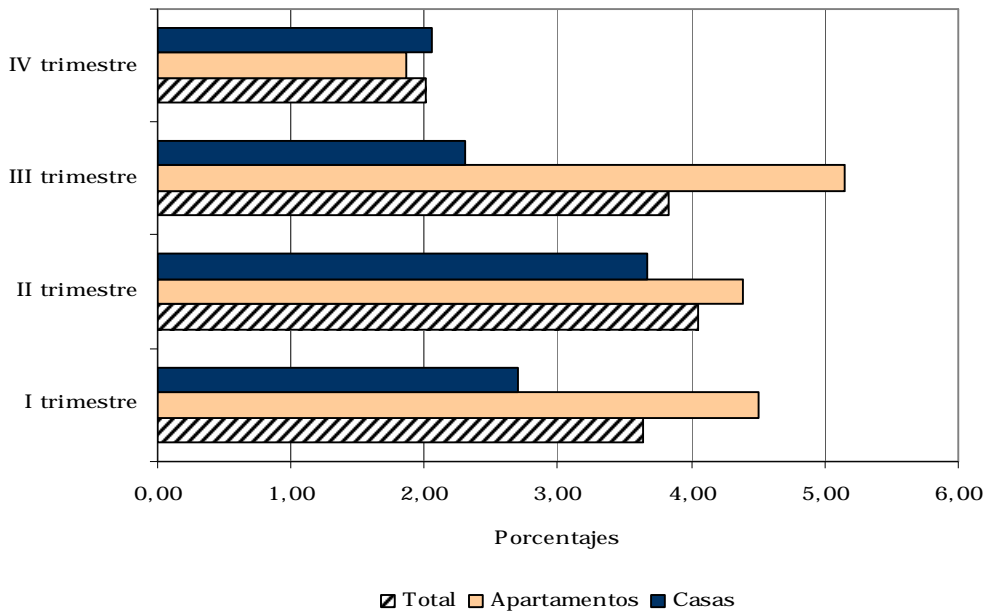
Base IV trimestre 2006 = 100

Trimestre	Total nacional	Tipo de vivienda		Total áreas urbanas y metropolitanas						
		Apartamentos	Casas	Armenia AU	Barranquilla AU	Bogotá AU	Bucaramanga AM	Cali AU	Medellín AM	Pereira AU
2002										
Primero	-0,59	0,52	-1,58	1,14	0,05	-2,32	0,70	0,28	-0,33	-2,73
Segundo	1,01	0,73	1,45	4,24	1,76	1,43	-0,87	0,07	-0,04	0,25
Tercero	0,29	0,87	-0,04	11,24	0,24	-1,54	1,04	1,34	0,59	3,48
Cuarto	1,57	1,73	1,39	0,97	3,22	1,35	7,12	1,63	0,57	-1,00
2003										
Primero	0,90	-0,33	2,17	0,58	0,80	-0,11	4,42	0,28	-0,52	10,81
Segundo	1,39	2,21	0,53	-3,99	1,87	1,52	1,84	4,70	0,44	-0,73
Tercero	2,04	3,29	1,09	5,45	-3,46	1,03	3,14	3,21	3,32	4,74
Cuarto	2,46	2,38	2,58	5,53	2,91	2,74	0,29	3,25	1,18	4,75
2004										
Primero	4,45	4,36	4,63	4,84	2,07	4,67	5,80	3,84	3,82	10,54
Segundo	1,66	2,98	0,35	-2,10	4,27	3,18	-3,63	0,78	3,05	-5,54
Tercero	2,17	2,56	1,79	9,09	-0,39	1,23	4,01	0,95	2,72	5,74
Cuarto	1,20	0,94	1,50	0,22	-0,71	0,62	-3,02	3,93	2,30	6,20
2005										
Primero	2,47	3,72	1,18	3,09	-6,69	4,23	3,05	0,75	3,85	-3,13
Segundo	2,38	1,45	3,36	-3,90	3,47	1,91	8,76	2,59	2,23	-3,82
Tercero	0,85	1,11	0,58	5,34	-1,28	0,43	0,39	-0,45	2,29	1,06
Cuarto	2,82	2,31	3,41	7,14	1,10	2,27	1,59	3,04	2,49	12,40
2006										
Primero	0,54	1,27	-0,28	-0,17	4,42	-0,33	3,56	-2,67	0,52	7,97
Segundo	1,50	2,49	0,46	0,07	4,00	1,47	2,03	0,42	2,54	-3,98
Tercero	1,67	2,24	1,07	5,66	-1,13	2,76	-1,01	1,75	0,02	11,07
Cuarto	2,90	2,57	3,25	-0,68	-1,38	2,23	1,71	3,39	4,76	6,93
2007										
Primero	3,64	4,50	2,70	1,58	2,56	4,62	2,46	4,84	3,36	-0,96
Segundo	4,04	4,38	3,66	2,22	1,59	2,29	3,09	10,16	4,21	0,64
Tercero	3,83	5,15	2,30	0,45	2,75	5,25	4,23	6,81	1,35	0,01
Cuarto	2,01	1,86	2,06	-0,96	0,07	1,47	4,39	3,57	2,11	-1,24

Fuente: DANE.

<sup>1</sup> AU: área urbana. AM: área metropolitana.

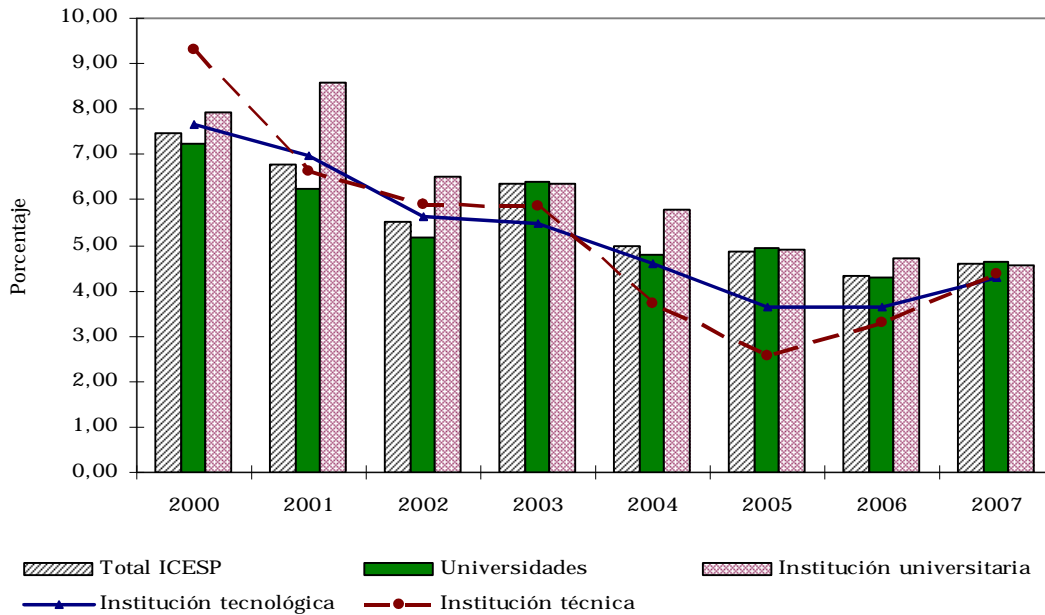
**Gráfico 3**  
 Colombia. Variación porcentual del IPVN, total y por tipo de vivienda  
 Año 2007 (trimestres)



Fuente: DANE.

**Índice de costos de la educación superior privada**

**Gráfico 4**  
 Colombia. Variación porcentual anual del ICESP, según instituciones  
 educativas  
 Años 2000 - 2007 (primer semestre)



Fuente: DANE.

Cuadro 7

Colombia. Variación del índice de costos de la educación superior privada (ICESP), total y por tipo de institución, según semestres

Años 1999 - 2007

Años	Semestre	Total ICESP	Universidades	Tipos de institución		
				Base segundo semestre de 1997 = 100		
				Institución universitaria	Institución tecnológica	Institución técnica
1999	I	15,26	15,85	14,16	11,90	11,81
	II	2,36	1,47	2,91	4,61	5,46
2000	I	7,48	7,24	7,93	7,67	9,32
	II	1,30	1,34	1,37	0,89	0,80
2001	I	6,77	6,26	8,60	6,98	6,62
	II	1,53	1,81	1,07	1,25	2,29
2002	I	5,52	5,17	6,50	5,65	5,91
	II	1,96	2,21	1,51	1,27	0,97
2003	I	6,35	6,40	6,36	5,47	5,86
	II	1,27	1,41	1,15	0,88	-1,62
2004	I	5,00	4,80	5,80	4,59	3,70
	II	0,85	0,92	0,68	0,43	1,07
2005	I	4,88	4,95	4,89	3,65	2,56
	II	0,84	0,82	0,58	1,39	0,49
2006	I	4,34	4,30	4,73	3,63	3,28
	II	0,71	0,59	1,13	0,92	0,75
2007	I	4,61	4,65	4,56	4,30	4,37
	II	0,37	0,31	0,60	0,28	0,29

Fuente: DANE.

## 2. Indicadores laborales

### Cuadro 8

Colombia<sup>1</sup>. Población en edad de trabajar y demás indicadores del mercado laboral, según departamentos  
Años 2006 - 2007

Departamentos	% población en edad de trabajar		Tasa global de participación		Tasa de ocupación		Tasa de desempleo		Tasa de subempleo		Población total (miles)		PEA (miles)		Ocupados (miles)		Desocupados (miles)	
	2006	2007	2006	2007	2006	2007	2006	2007	2006	2007	2006	2007	2006	2007	2006	2007	2006	2007
Total Nacional	77,0	77,3	58,4	57,7	51,3	51,2	12,0	11,1	33,6	34,9	45.273	45.978	20.345	20.497	17.897	18.215	2.448	2.281
Antioquia	77,7	78,0	53,6	55,9	46,7	49,6	13,0	11,2	21,3	27,6	5.841	5.915	2.433	2.579	2.118	2.289	316	290
Atlántico	75,8	76,2	54,2	55,5	47,3	48,8	12,7	12,1	28,8	27,3	2.421	2.473	995	1.046	868	920	127	126
Bogotá, D.C	78,4	78,7	64,3	62,9	56,9	56,3	11,6	10,5	31,1	30,3	7.305	7.443	3.683	3.685	3.257	3.298	426	387
Bolívar	74,6	75,0	53,0	54,7	47,0	48,4	11,2	11,5	32,9	30,7	2.278	2.326	900	954	799	844	101	110
Boyacá	76,6	77,0	57,1	58,2	51,1	52,9	10,6	9,2	37,5	40,5	1.421	1.431	622	641	556	582	66	59
Caldas	79,3	79,5	52,4	52,0	46,5	46,1	11,3	11,3	24,5	28,5	1.186	1.198	493	496	437	439	56	56
Caquetá	71,7	72,2	53,5	52,0	48,3	47,2	9,7	9,2	34,9	31,1	475	485	182	182	165	165	18	17
Cauca	75,7	76,1	60,3	57,7	54,3	52,3	10,0	9,3	47,2	46,6	1.389	1.415	634	621	571	563	63	58
Cesar	73,5	73,9	53,2	50,7	47,7	43,6	10,3	13,9	36,3	35,8	1.072	1.092	419	409	375	352	43	57
Córdoba	77,0	77,4	55,5	55,5	48,1	48,0	13,3	13,5	46,0	51,1	1.410	1.427	602	613	522	530	80	83
Cundinamarca	79,9	80,2	61,8	59,7	55,9	53,4	9,6	10,5	39,6	35,5	2.390	2.410	1.181	1.153	1.067	1.032	113	121
Chocó	76,1	76,8	55,7	48,2	49,4	41,6	11,4	13,6	27,6	32,0	419	422	178	156	157	135	20	21
Huila	75,8	76,2	54,5	55,1	46,5	49,8	14,7	9,6	33,6	43,6	1.011	1.026	418	431	356	389	61	41
La Guajira	73,7	74,1	54,6	50,7	50,2	42,8	8,1	15,6	28,0	34,2	535	544	215	204	198	173	17	32
Magdalena	74,8	75,2	52,1	53,4	46,6	47,2	10,5	11,5	29,9	36,6	1.431	1.457	558	585	499	518	58	67
Meta	74,2	74,6	60,7	60,3	53,8	54,3	11,3	9,9	32,4	37,3	787	803	355	361	314	325	40	36
Nariño	76,3	76,7	60,0	56,7	51,3	49,7	14,6	12,3	38,6	42,5	1.803	1.833	826	798	705	699	121	98
N/Santander	73,7	74,1	58,0	57,7	50,5	51,9	12,8	10,0	35,0	39,2	1.523	1.554	651	664	567	598	83	66
Quindío	78,4	78,7	56,3	53,7	48,4	46,4	14,1	13,7	34,7	38,0	622	632	275	267	236	231	39	36
Risaralda	78,7	78,9	58,0	55,0	50,6	48,4	12,7	12,0	28,1	25,2	1.042	1.058	475	459	415	404	61	55
Santander	76,4	76,7	61,8	56,7	54,8	51,1	11,2	9,8	35,9	30,4	2.109	2.133	994	927	883	835	111	91
Sucre	74,4	74,8	52,4	53,7	47,7	47,1	8,9	12,2	31,5	42,7	886	901	345	362	315	318	31	44
Tolima	78,2	78,5	60,7	59,2	51,1	51,7	15,8	12,7	40,0	37,8	1.318	1.323	625	615	526	537	99	78
Valle del Cauca	78,5	78,9	63,3	62,1	55,1	55,3	13,0	10,9	41,6	42,8	4.599	4.678	2.287	2.289	1.989	2.040	298	250

Fuente: DANE - Encuesta Continua de Hogares.

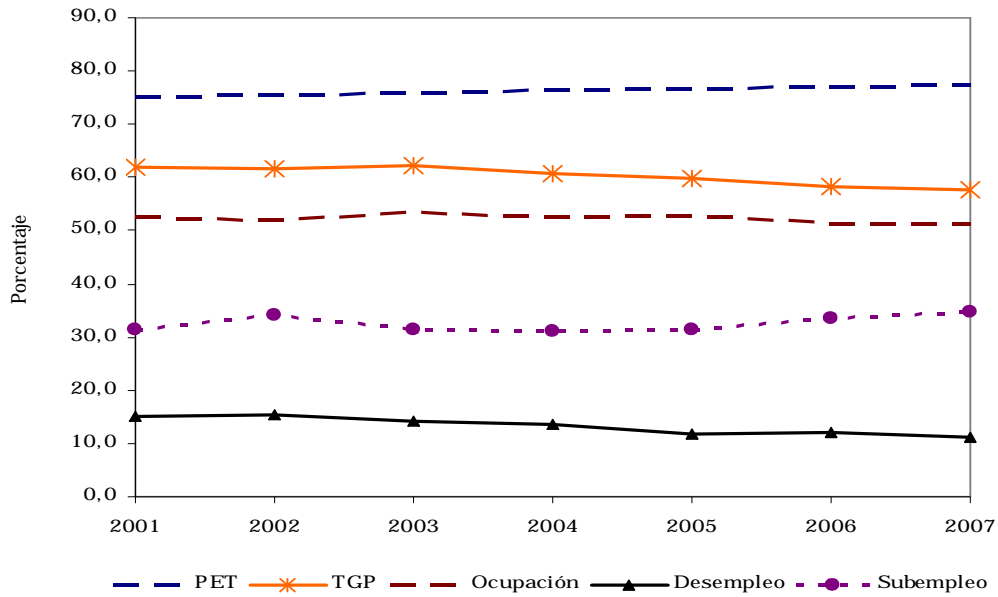
<sup>1</sup> Incluye Bogotá D.C.

Nota: Datos expandidos con proyecciones demográficas respecto a la PET, por dominio de estudio.

Nota: Por efecto del redondeo en miles, los totales pueden diferir ligeramente.

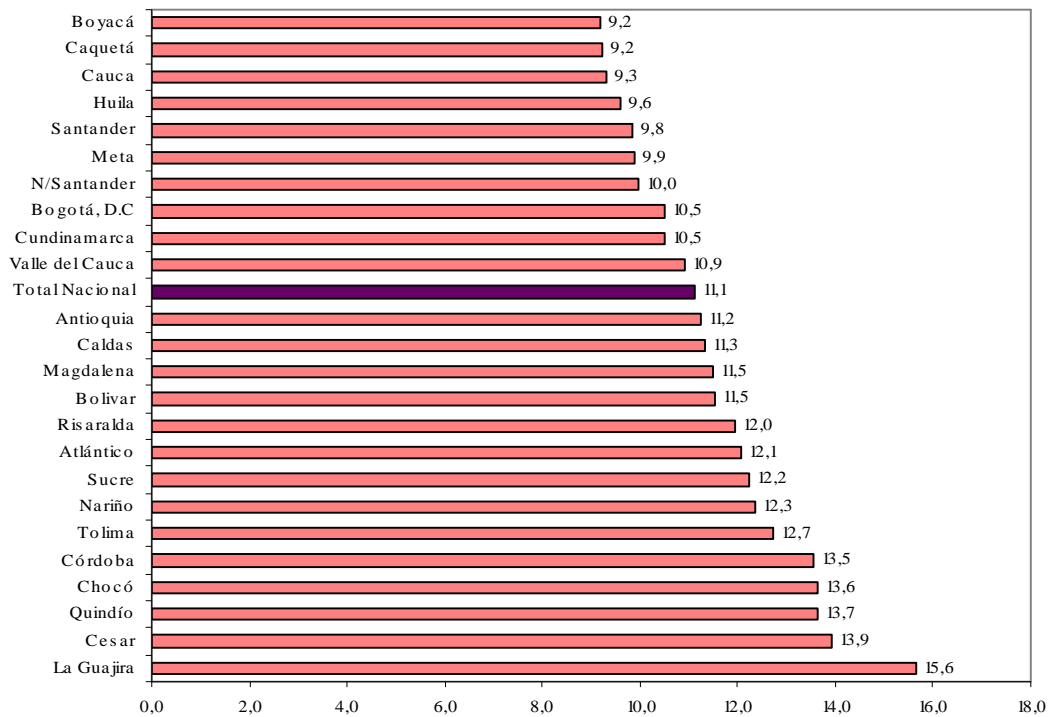
Nota: Toda variable cuya proporción respecto a la PEA sea menor al 10%, tiene un error de muestreo superior al 5%, que es el nivel de calidad admisible para el DANE.

**Gráfico 5**  
 Colombia. Porcentaje de población en edad de trabajar, tasa global de participación, ocupación, desempleo y subempleo  
 Años 2001 - 2007



Fuente: DANE.

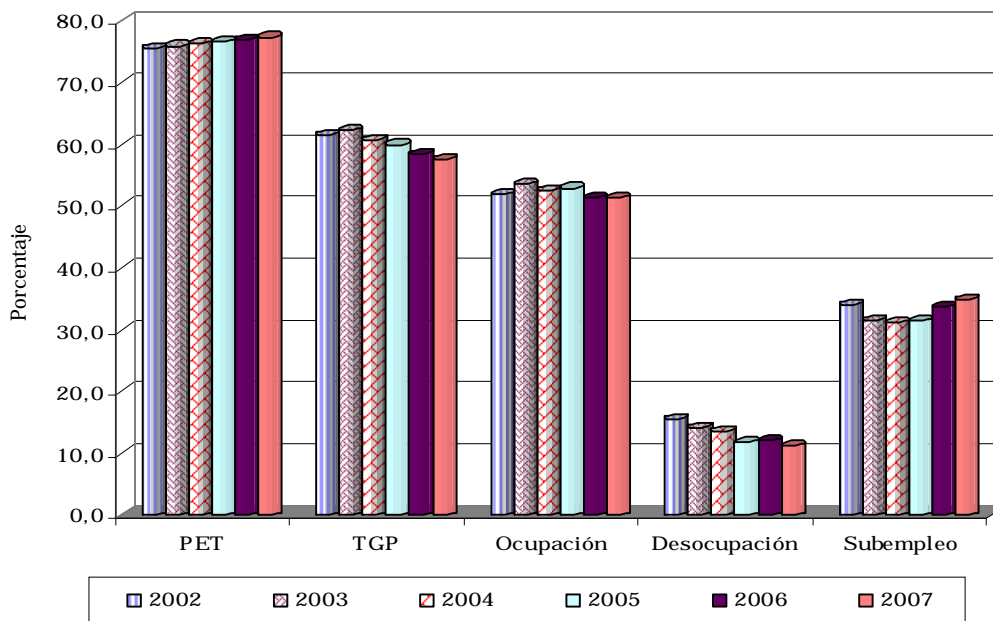
**Gráfico 6**  
 Colombia. Tasa de desempleo por departamentos  
 Año 2007



Fuente: DANE.

Gráfico 7

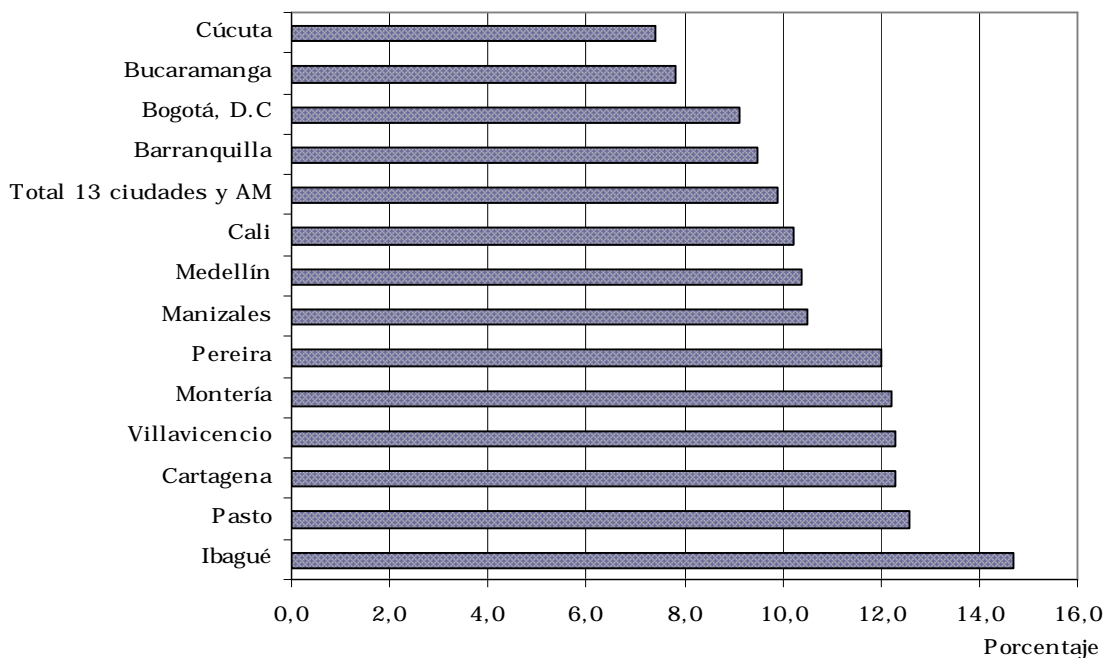
Colombia. Porcentaje de población en edad de trabajar, tasa global de participación, ocupación, desempleo y subempleo  
Años 2002 - 2007



Fuente: DANE.

Gráfico 8

Colombia. Tasa de desempleo por trece ciudades y áreas metropolitanas  
Año 2007 (IV trimestre)



Fuente: DANE.



### 3. Sector Real

#### Industria manufacturera

Tabla 3  
Colombia. Evolución de las principales variables industriales  
Años 1996 - 2006

Variables	1996	1997	1998	1999	2000	2001 <sup>a</sup>	2002 <sup>a</sup>	2003 <sup>a</sup>	2004 <sup>a</sup>	2005 <sup>a</sup>	2006 <sup>a</sup>
Número de establecimientos	8.174	8.321	7.863	7.443	7.246	6.960	6.881	7.230	7.249	7.524	7.369
Total personal ocupado	628.878	630.646	593.022	533.414	534.573	528.022	531.213	545.897	570.855	587.630	612.080
Personal remunerado	554.319	545.480	513.030	458.735	449.922	436.277	430.390	427.957	428.138	433.389	440.458
Permanente	519.123	512.133	477.333	422.203	369.217	345.564	336.238	330.527	324.515	327.150	333.124
Temporal	35.196	33.347	35.697	36.532	80.705	90.713	94.152	97.430	103.623	106.239	107.334
Sueldos y salarios <sup>1</sup>	2.595.885	3.071.945	3.486.673	3.593.192	3.847.846	4.064.840	4.307.308	4.527.815	4.864.818	5.186.214	5.646.560
Prestaciones sociales <sup>1</sup>	2.074.079	2.490.995	2.660.665	2.893.873	2.952.735	3.123.105	3.294.637	3.343.743	3.582.391	3.819.044	4.185.463
Producción bruta <sup>1</sup>	35.284.575	42.078.996	47.597.018	48.570.480	61.036.605	68.196.510	74.947.634	87.329.292	100.110.386	108.340.147	126.694.526
Consumo intermedio <sup>1</sup>	19.405.798	23.029.125	25.865.670	26.209.214	34.292.834	38.689.213	42.190.765	50.245.969	57.454.709	61.826.261	71.259.709
Valor agregado <sup>1</sup>	15.878.777	19.049.871	21.731.348	22.361.266	26.744.217	29.507.297	32.756.869	37.083.322	42.655.677	46.513.886	55.434.817
Inversión neta <sup>1</sup>	140.713	-346.080	-334.729	-1.064.373	-1.387.311	-1.513.767	-2.598.443	-2.524.674	-1.160.671	620.247	923.610
Total activos <sup>1</sup>	24.458.081	31.565.896	38.381.638	42.839.322	46.902.923	51.197.934	56.150.798	60.946.886	61.266.216	66.806.288	74.113.752
Energía eléctrica consumida (miles de Kw/h)	10.010.511	10.523.683	10.462.513	9.856.856	10.607.910	11.093.259	11.713.825	12.224.454	12.775.314	13.124.495	14.053.528

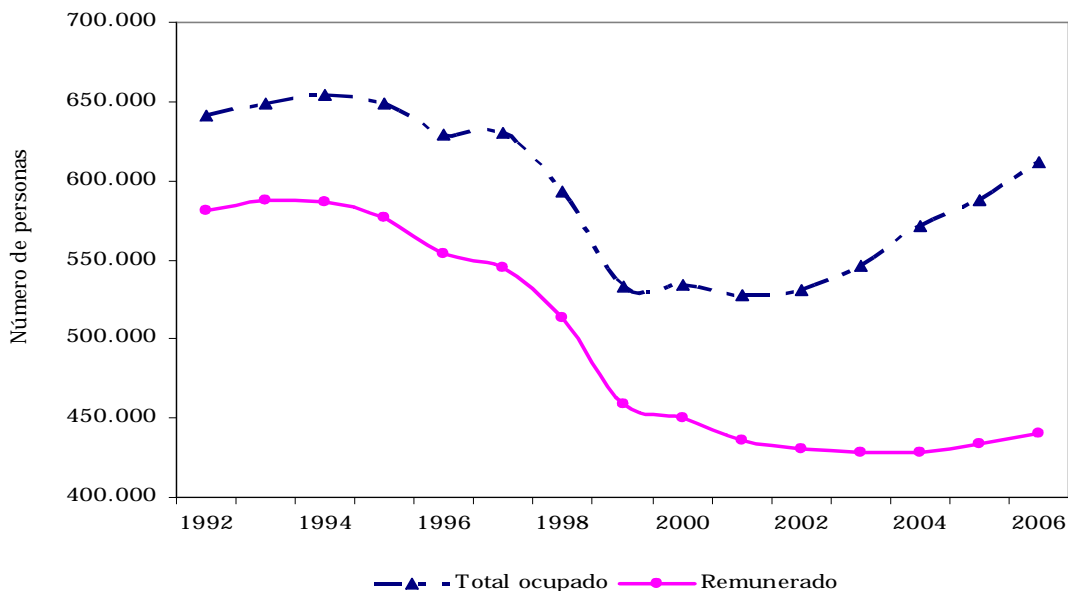
Fuente: DANE Encuesta Anual Manufacturera.

<sup>a</sup> A partir del año 2001 la información se publica solamente en CIU Rev.3.

<sup>1</sup> Valores en millones de pesos.

Gráfico 9

Colombia. Personal ocupado total y remunerado en la industria manufacturera  
Años 1992 - 2006



Fuente: DANE.

## Construcción

### Licencias de Construcción

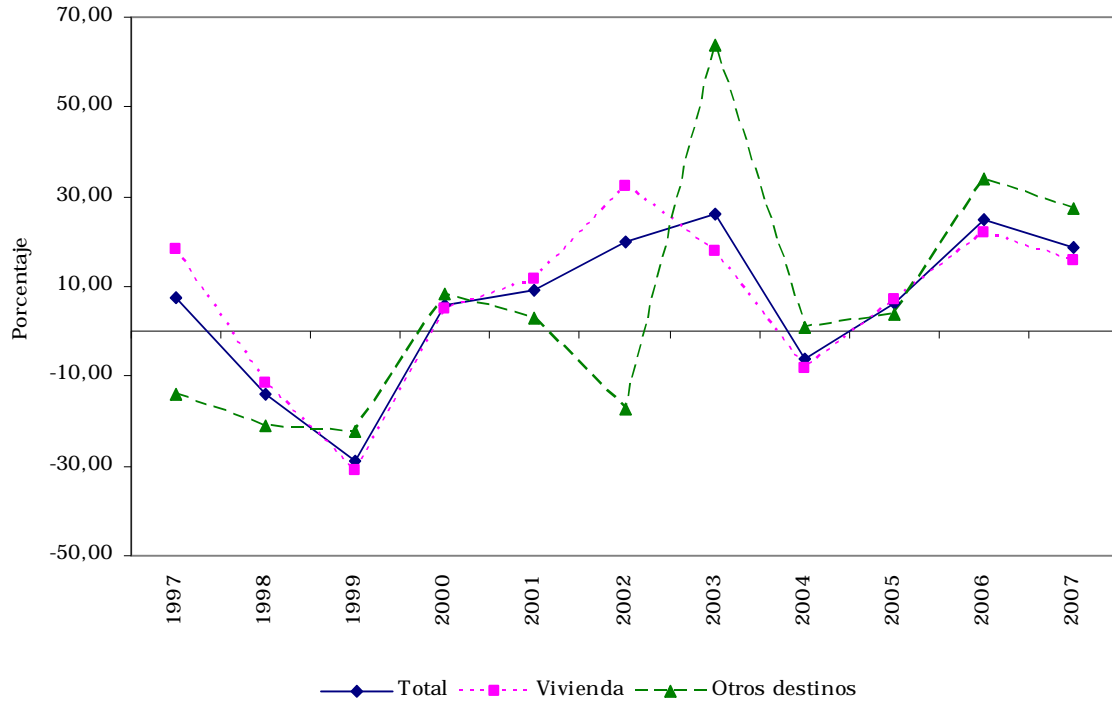
Cuadro 9

Colombia. Comportamiento de la actividad edificadora según licencias en 77 municipios  
Años 1992 - 2007

Año	Área aprobada según licencias			Variación %		
	Total	Vivienda	Otros destinos	Total	Vivienda	Otros destinos
	Metros cuadrados					
1992	14.403.044	11.630.945	2.772.099	32,21	39,02	9,67
1993	14.275.356	10.614.431	3.660.925	-0,89	-8,74	32,06
1994	16.533.293	12.280.171	4.253.122	15,82	15,69	16,18
1995	14.589.771	10.293.084	4.296.687	-11,76	-16,18	1,02
1996	11.300.244	7.601.975	3.698.269	-22,55	-26,14	-13,93
1997	12.163.711	8.980.547	3.183.164	7,64	18,13	-13,93
1998	10.471.540	7.959.440	2.512.100	-13,91	-11,37	-21,08
1999	7.448.153	5.492.545	1.955.608	-28,87	-30,99	-22,15
2000	7.889.331	5.772.976	2.116.355	5,92	5,11	8,22
2001	8.619.634	6.439.780	2.179.854	9,26	11,55	3,00
2002	10.328.202	8.529.807	1.798.395	19,82	32,45	-17,50
2003	13.009.121	10.063.973	2.945.148	25,96	17,99	63,77
2004	12.217.339	9.243.329	2.974.010	-6,09	-8,15	0,98
2005	12.982.573	9.895.343	3.087.230	6,26	7,05	3,81
2006	16.210.039	12.072.331	4.137.708	24,86	22,00	34,03
2007	19.244.758	13.970.442	5.274.316	18,72	15,72	27,47

Fuente: DANE.

Gráfico 10  
 Colombia. Variación porcentual de la demanda de vivienda según aprobación de licencias para vivienda u otros destinos  
 Años 1997 - 2007



Fuente: DANE.

## Cuadro 10

Colombia. Estructura general del censo de edificaciones por trimestres, según cinco áreas urbanas y dos metropolitanas<sup>1</sup>

Años 2002 - 2007

Año	Trimestre	Obras culminadas	Metros cuadrados						
			Obras en proceso				Obras paralizadas o inactivas		
			Total	Obras nuevas	Continúan en proceso	Reinició proceso	Total	Obras nuevas	Continúan paralizadas
2002	I	1.047.381	4.006.295	1.258.322	2.597.675	150.298	3.120.583	321.017	2.799.566
	II	1.253.529	4.501.664	1.221.403	3.168.433	111.828	3.167.327	388.986	2.778.341
	III	1.541.425	4.944.587	1.655.729	3.152.394	136.464	2.943.707	227.808	2.715.899
	IV	1.698.175	5.183.209	1.668.054	3.370.754	144.401	2.813.828	274.035	2.539.793
2003	I	1.307.713	5.453.758	1.407.948	3.934.354	111.456	2.785.603	255.367	2.530.236
	II	1.598.487	5.717.300	1.439.506	4.116.733	161.061	2.662.637	290.783	2.371.854
	III	1.618.584	6.599.771	2.167.907	4.289.264	142.600	2.663.768	304.724	2.359.044
	IV	1.791.181	7.091.000	1.963.085	4.972.218	155.697	2.527.308	267.917	2.259.391
2004	I	2.021.618	7.212.108	1.909.803	5.099.698	202.607	2.377.875	271.613	2.106.262
	II	1.789.383	7.911.860	2.159.170	5.645.220	107.470	2.405.652	384.727	2.020.925
	III	1.825.457	8.669.065	2.357.528	6.115.784	195.753	2.318.212	339.622	1.978.590
	IV	2.312.582	8.553.341	1.852.996	6.533.044	167.301	2.182.512	287.748	1.894.764
2005	I	2.014.457	8.646.557	1.925.160	6.584.001	137.396	2.137.024	266.420	1.870.604
	II	1.746.152	9.361.350	2.216.247	6.980.761	164.342	2.130.754	325.788	1.804.966
	III	2.202.656	9.634.848	2.335.078	7.090.310	209.460	2.106.209	350.093	1.756.116
	IV	2.350.907	9.894.724	2.483.902	7.211.227	199.595	2.135.188	363.424	1.771.764
2006	I	1.834.902	10.201.642	2.045.571	8.027.787	128.284	2.183.675	320.428	1.863.247
	II	2.409.293	10.486.360	2.491.413	7.768.355	226.592	2.060.428	307.229	1.753.199
	III	3.368.874	9.989.098	2.767.436	7.047.963	173.699	2.017.282	309.290	1.707.992
	IV	2.477.579	11.112.929	3.577.861	7.389.425	145.643	2.006.762	342.958	1.663.804
2007	I	2.677.117	12.043.551	3.533.633	8.357.640	152.278	1.988.811	345.873	1.642.938
	II	1.646.100	13.285.914	2.803.962	10.278.331	203.621	1.945.561	322.594	1.622.967
	III	2.455.429	13.912.646	3.141.534	10.581.297	189.815	2.022.188	411.262	1.610.926
	IV	2.382.761	14.667.485	3.076.066	11.421.120	170.299	1.998.472	357.011	1.641.461

Fuente: DANE.

<sup>1</sup> Medellín y Bucaramanga comprenden el área metropolitana.

## Stock de vivienda

Cuadro 11  
Colombia. Stock de vivienda por cabecera y resto, según trimestres  
Años 1997 - 2007

Año	Trimestre	Stock total	Cabecera	Resto
1997	I	8.004.811	5.784.636	2.220.175
	II	8.053.796	5.824.704	2.229.092
	III	8.098.629	5.860.544	2.238.085
	IV	8.149.429	5.902.252	2.247.177
1998	I	8.204.437	5.948.084	2.256.353
	II	8.251.955	5.986.338	2.265.617
	III	8.300.873	6.025.896	2.274.977
	IV	8.344.806	6.060.379	2.284.427
1999	I	8.381.685	6.087.711	2.293.974
	II	8.412.270	6.108.652	2.303.618
	III	8.441.094	6.127.735	2.313.359
	IV	8.471.850	6.148.660	2.323.190
2000	I	8.498.750	6.165.625	2.333.125
	II	8.533.291	6.190.129	2.343.162
	III	8.569.045	6.215.746	2.353.299
	IV	8.606.621	6.243.080	2.363.541
2001	I	8.637.710	6.263.825	2.373.885
	II	8.667.953	6.283.620	2.384.333
	III	8.694.710	6.299.811	2.394.899
	IV	8.724.144	6.318.583	2.405.561
2002	I	8.753.392	6.337.054	2.416.338
	II	8.783.490	6.356.266	2.427.224
	III	8.814.158	6.375.923	2.438.235
	IV	8.847.586	6.398.237	2.449.349
2003	I	8.884.603	6.424.017	2.460.586
	II	8.915.605	6.443.660	2.471.945
	III	8.948.527	6.465.106	2.483.421
	IV	8.979.834	6.484.829	2.495.005
2004	I	9.008.981	6.502.260	2.506.721
	II	9.037.305	6.518.734	2.518.571
	III	9.066.485	6.535.951	2.530.534
	IV	9.097.445	6.554.804	2.542.641
2005	I	9.128.781	6.573.914	2.554.867
	II	9.157.760	6.590.527	2.567.233
	III	9.187.850	6.608.120	2.579.730
	IV	9.218.709	6.626.346	2.592.363
2006	I	9.250.029	6.644.901	2.605.128
	II	9.282.339	6.664.301	2.618.038
	III	9.315.679	6.684.578	2.631.101
	IV	9.357.416	6.713.118	2.644.298
2007	I	9.399.867	6.742.228	2.657.639
	II	9.438.495	6.767.358	2.671.137
	III	9.481.101	6.796.316	2.684.785
	IV	9.530.375	6.831.788	2.698.587

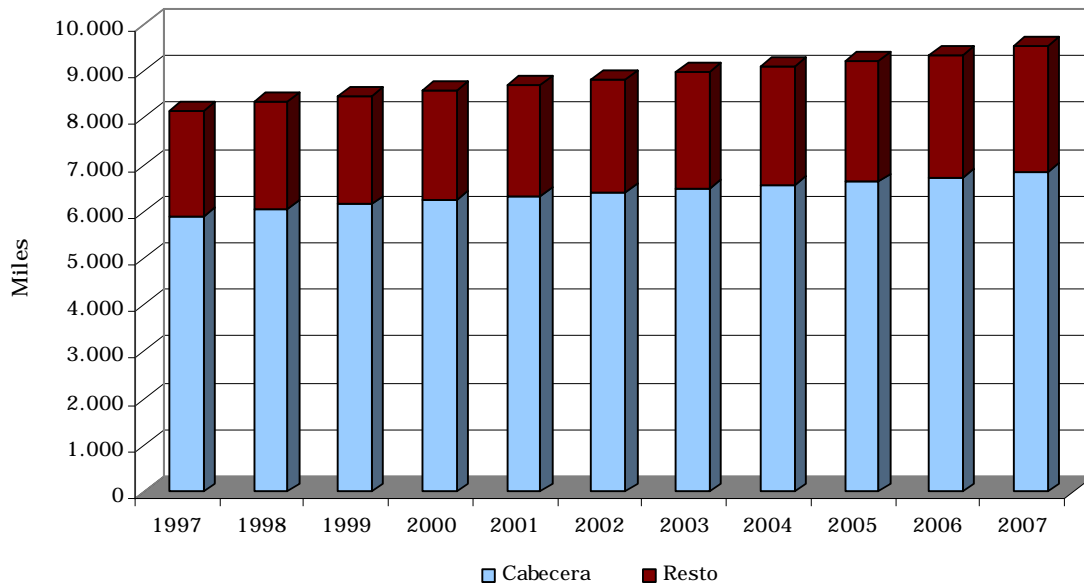
Fuente: DANE.

Cuadro 12  
Colombia. Stock de vivienda por tipo de tenencia según trimestres  
Años 1997 - 2007

Año	Trimestre	Stock total	Arrendadas	Propias	Otras
1997	I	8.004.811	2.335.162	5.136.925	532.724
	II	8.053.796	2.359.453	5.161.570	532.773
	III	8.098.629	2.382.221	5.183.817	532.591
	IV	8.149.429	2.407.199	5.208.955	533.275
1998	I	8.204.437	2.433.976	5.236.994	533.467
	II	8.251.955	2.457.844	5.260.441	533.670
	III	8.300.873	2.482.204	5.284.997	533.672
	IV	8.344.806	2.504.964	5.305.949	533.893
1999	I	8.381.685	2.524.974	5.322.982	533.729
	II	8.412.270	2.542.590	5.336.340	533.340
	III	8.441.094	2.559.778	5.348.468	532.848
	IV	8.471.850	2.577.524	5.361.604	532.722
2000	I	8.498.750	2.593.906	5.372.622	532.222
	II	8.533.291	2.612.962	5.388.192	532.137
	III	8.569.045	2.623.271	5.411.133	534.641
	IV	8.606.621	2.635.258	5.434.248	537.115
2001	I	8.637.710	2.644.600	5.453.593	539.517
	II	8.667.953	2.653.569	5.472.538	541.846
	III	8.694.710	2.661.434	5.489.217	544.059
	IV	8.724.144	2.670.496	5.507.310	546.338
2002	I	8.753.392	2.679.571	5.525.202	548.619
	II	8.783.490	2.688.838	5.543.683	550.969
	III	8.814.158	2.698.338	5.562.468	553.352
	IV	8.847.586	2.709.000	5.582.794	555.792
2003	I	8.884.603	2.720.641	5.605.588	558.374
	II	8.915.605	2.730.236	5.624.575	560.794
	III	8.948.527	2.740.536	5.644.694	563.297
	IV	8.979.834	2.750.179	5.663.874	565.781
2004	I	9.008.981	2.758.901	5.681.827	568.253
	II	9.037.305	2.767.110	5.699.444	570.751
	III	9.066.485	2.775.703	5.717.511	573.271
	IV	9.097.445	2.785.063	5.736.529	575.853
2005	I	9.128.781	2.794.601	5.755.713	578.467
	II	9.157.760	2.802.967	5.773.712	581.081
	III	9.187.850	2.811.804	5.792.311	583.735
	IV	9.218.709	2.820.842	5.811.418	586.449
2006	I	9.250.029	2.830.087	5.830.745	589.197
	II	9.282.339	2.839.697	5.850.654	591.988
	III	9.315.679	2.849.615	5.871.214	594.850
	IV	9.357.416	2.863.062	5.896.437	597.917
2007	I	9.399.867	2.876.702	5.922.134	601.031
	II	9.438.495	2.888.827	5.945.606	604.062
	III	9.481.101	2.902.485	5.971.382	607.234
	IV	9.530.375	2.918.447	6.001.259	610.669

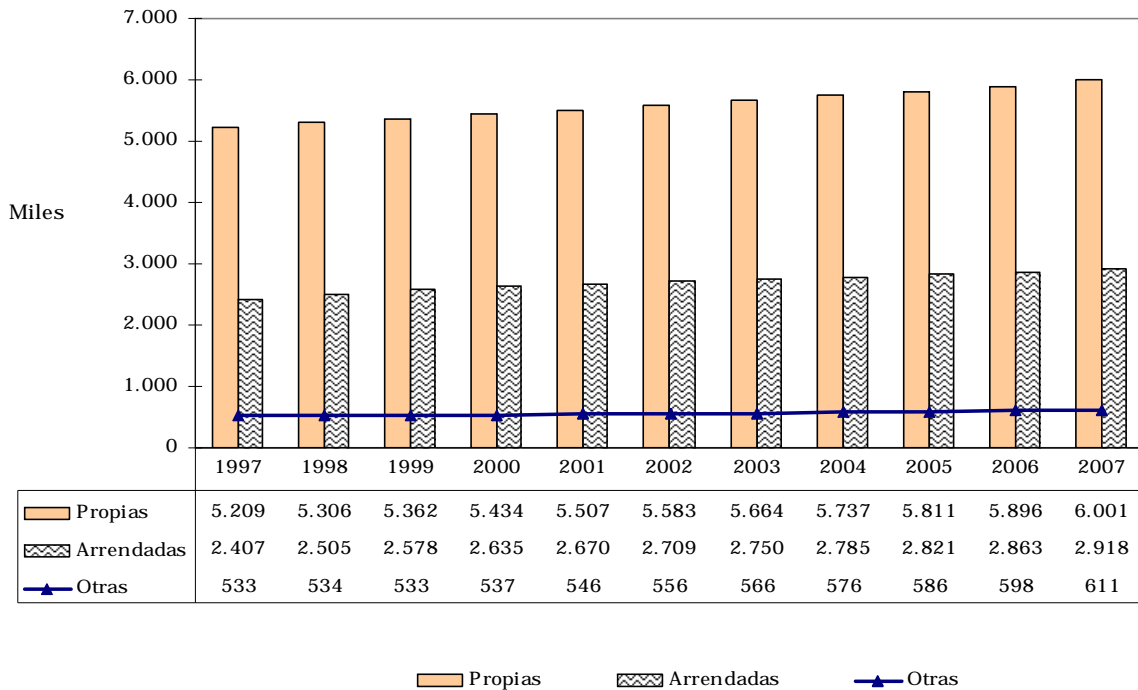
Fuente: DANE.

**Gráfico 11**  
**Colombia. Stock de vivienda por sectores**  
**Años 1997 - 2007 (IV trimestre)**



Fuente: DANE.

**Gráfico 12**  
**Colombia. Stock de vivienda por tipo de tenencia**  
**Años 1997 - 2007 (IV trimestre)**



Fuente: DANE.

## Financiación de vivienda

Cuadro 13

Colombia. Número de unidades y valor de los créditos desembolsados para la compra de vivienda nueva, lotes de servicio y vivienda usada  
Años 1997 - 2007

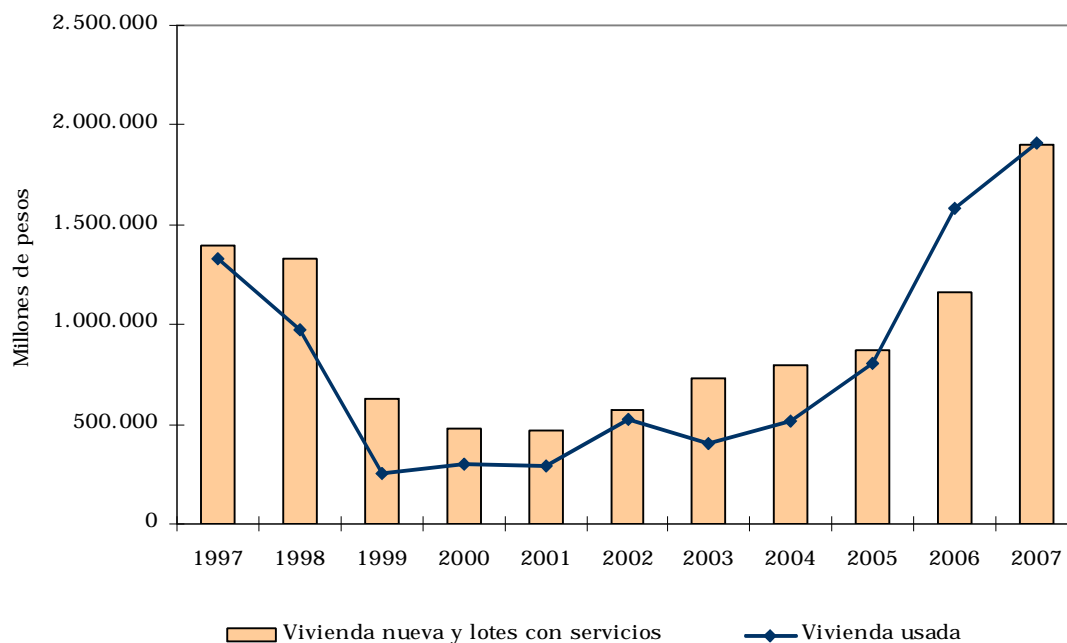
Año	Total		Vivienda nueva y lotes con servicios		Vivienda usada	
	Número de unidades	Valor <sup>1</sup>	Número de unidades	Valor <sup>1</sup>	Número de unidades	Valor <sup>1</sup>
1997	119.858	2.728.449	61.441	1.399.536	58.417	1.328.913
1998	102.757	2.305.637	62.725	1.327.947	40.032	977.691
1999	42.566	877.376	32.220	624.691	10.346	252.685
2000	40.612	772.048	28.277	474.478	12.335	297.570
2001	38.111	765.748	27.495	471.891	10.616	293.857
2002	48.306	1.099.864	31.834	571.549	16.472	528.315
2003	48.170	1.137.521	36.051	730.974	12.119	406.547
2004	44.952	1.310.325	29.738	797.312	15.214	513.013
2005	49.495	1.677.551	28.278	872.728	21.217	804.823
2006	70.013	2.741.479	34.553	1.159.514	35.460	1.581.965
2007	90.523	3.813.387	48.862	1.903.892	41.661	1.909.495

Fuente: DANE.

<sup>1</sup> Cifras en millones de pesos corrientes.

Gráfico 14

Colombia. Valor de los créditos desembolsados para la compra de vivienda nueva y lotes con servicios, y vivienda usada  
Años 1997 - 2007



Fuente: DANE.



Tabla 4  
Colombia. Valor de los créditos desembolsados para la compra de vivienda nueva y lotes con servicios, y vivienda usada, por trimestres  
Años 1995 - 2007

Millones de pesos					
Año	I trimestre	II trimestre	III trimestre	IV trimestre	Acumulado
Vivienda nueva y lotes con servicios					
1995	343.910	308.243	327.590	385.610	1.365.352
1996	335.992	362.806	440.472	427.917	1.567.188
1997	351.409	359.890	333.121	355.116	1.399.536
1998	373.523	331.012	328.148	295.264	1.327.947
1999	225.136	157.220	135.650	106.685	624.691
2000	103.965	126.317	120.942	123.254	474.478
2001	122.922	120.800	105.154	123.015	471.891
2002	128.782	133.074	142.018	167.675	571.549
2003	190.007	169.102	187.301	184.564	730.974
2004	189.949	179.010	209.562	218.791	797.312
2005	228.364	201.773	210.661	231.930	872.728
2006	222.808	227.015	293.875	415.816	1.159.514
2007	436.556	373.935	440.584	652.817	1.903.892
Vivienda usada					
1995	90.577	112.538	135.587	171.004	509.706
1996	181.144	204.076	323.861	283.415	992.496
1997	247.192	329.177	345.591	406.953	1.328.913
1998	354.900	286.380	184.590	151.821	977.691
1999	90.378	46.535	48.669	67.103	252.685
2000	33.815	79.089	97.474	87.192	297.570
2001	92.238	74.651	63.026	63.942	293.857
2002	88.680	157.478	158.890	123.267	528.315
2003	93.056	105.363	107.870	100.258	406.547
2004	95.430	109.254	155.957	152.372	513.013
2005	130.564	193.841	212.162	268.256	804.823
2006	229.765	275.240	481.788	595.172	1.581.965
2007	478.833	458.061	439.583	533.018	1.909.495

Fuente: DANE.

## Servicios Públicos

### Consumo de energía eléctrica

**Cuadro 14**  
Consumo de energía eléctrica por sectores en algunas ciudades  
Años 2006 - 2007

Ciudades	Total			Sectores											
	2006 <sup>r</sup>	2007 <sup>p</sup>	Var. % 07/06	Industrial		Var. % 07/06	Comercial		Var. % 07/06	Residencial		Var. % 07/06	Otros*		Var. % 07/06
				2006 <sup>r</sup>	2007 <sup>p</sup>		2006 <sup>r</sup>	2007 <sup>p</sup>		2006 <sup>r</sup>	2007 <sup>p</sup>		2006 <sup>r</sup>	2007 <sup>p</sup>	
	Miles de Kw/h														
Total	12.585.225	12.861.406	2,2	2.421.212	2.448.092	1,1	2.782.829	2.774.219	-0,3	6.198.312	6.433.033	3,8	1.182.872	1.206.061	2,0
Armenia	186.200	193.181	3,7	11.741	13.279	13,1	52.779	55.344	4,9	120.942	123.560	2,2	738	998	35,2
Barranquilla	1.394.028	1.472.287	5,6	101.125	109.727	8,5	319.855	342.931	7,2	854.345	867.427	1,5	118.703	152.202	28,2
Bucaramanga	893.932	837.581	-6,3	146.082	107.140	-26,7	215.645	210.689	-2,3	430.597	460.423	6,9	101.608	59.329	-41,6
Cartagena	1.797.940	1.634.054	-9,1	588.983	591.214	0,4	573.629	385.622	-32,8	575.432	595.430	3,5	59.896	61.788	3,2
Cúcuta	532.678	583.955	9,6	20.618	21.891	6,2	92.290	113.544	23,0	287.410	305.411	6,3	132.360	143.109	8,1
Florencia <sup>1</sup>	102.457	110.191	7,5	1.958	2.003	2,3	22.310	24.806	11,2	62.234	66.323	6,6	15.955	17.059	6,9
Ibagué	303.978	313.507	3,1	23.100	18.125	-21,5	72.613	82.531	13,7	170.977	177.315	3,7	37.288	35.536	-4,7
Leticia	25.216	25.470	1,0	4.105	4.001	-2,5	4.666	4.922	5,5	9.169	9.666	5,4	7.276	6.881	-5,4
Manizales	332.471	361.776	8,8	69.436	86.317	24,3	61.079	68.522	12,2	172.038	174.847	1,6	29.919	32.089	7,3
Medellin <sup>2</sup>	4.839.400	5.064.813	4,7	1.338.584	1.397.204	4,4	899.296	966.212	7,4	2.148.689	2.231.861	3,9	452.831	469.536	3,7
Monteria	355.940	372.220	4,6	18.022	17.565	-2,5	88.603	89.231	0,7	216.560	232.047	7,2	32.755	33.377	1,9
Neiva	234.555	239.491	2,1	17.408	10.220	-41,3	50.345	56.113	11,5	135.314	142.706	5,5	31.488	30.452	-3,3
Pasto	182.811	188.956	3,4	4.762	4.506	-5,4	33.232	36.511	9,9	126.125	128.315	1,7	18.692	19.624	5,0
Pereira	377.279	402.270	6,6	43.047	40.021	-7,0	90.308	112.326	24,4	223.836	230.341	2,9	20.088	19.582	-2,5
Santa Marta	484.983	490.582	1,2	9.203	9.256	0,6	81.409	85.924	5,5	344.088	349.891	1,7	50.283	45.511	-9,5
Sincelejo	176.241	178.659	1,4	12.118	6.756	-44,2	37.555	42.285	12,6	107.482	111.070	3,3	19.086	18.548	-2,8
Tunja	77.185	79.403	2,9	3.406	2.815	-17,4	15.426	17.611	14,2	51.720	52.615	1,7	6.633	6.362	-4,1
Villavicencio	287.931	313.010	8,7	7.514	6.052	-19,5	71.789	79.095	10,2	161.355	173.785	7,7	47.273	54.078	14,4

Fuente: Oficinas Regionales de Estudios Económicos con base en información suministrada por las empresas de energía eléctrica de cada ciudad.

<sup>r</sup> Cifras revisadas.

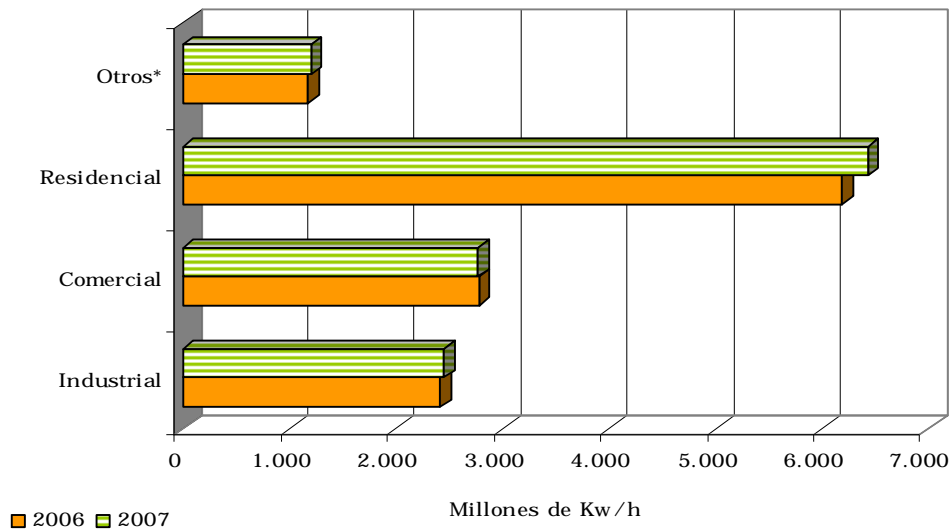
<sup>p</sup> Cifras provisionales.

<sup>1</sup> Corresponde al consolidado del departamento.

<sup>2</sup> Corresponde al consolidado del área metropolitana.

\* Agrupa: alumbrado público, oficial y provisional.

**Gráfico 15**  
**Consumo de energía eléctrica por sectores en algunas ciudades<sup>1</sup>**  
**Años 2006 - 2007**

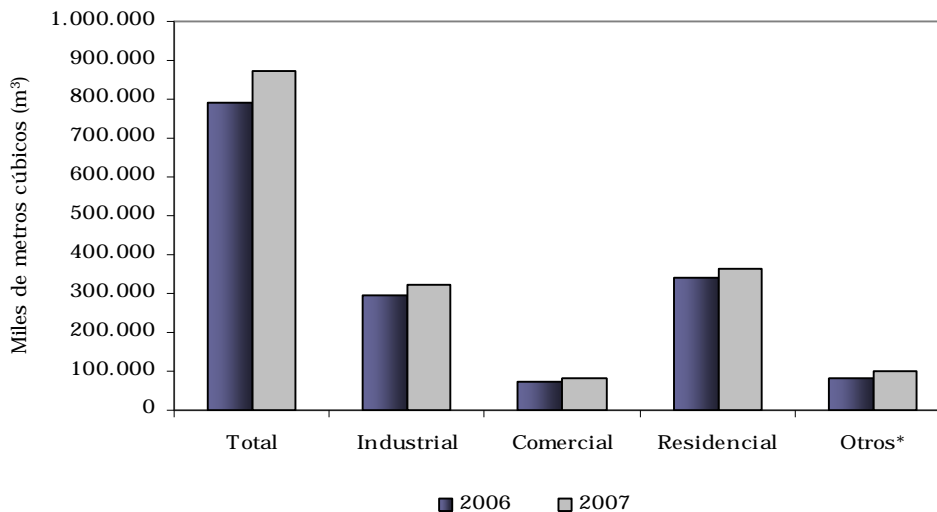


Fuente: Oficinas Regionales de Estudios Económicos con base en información suministrada por las empresas de energía eléctrica de cada ciudad.

\* Agrupa: alumbrado público, oficial y provisional.

<sup>1</sup> Comprende: Armenia, Barranquilla, Bucaramanga, Cartagena, Cúcuta, Florencia (total departamento), Ibagué, Leticia, Manizales, Medellín (área metropolitana), Montería, Neiva, Pasto, Pereira, Santa Marta, Sincelejo, Tunja y Villavicencio.

**Gráfico 16**  
**Consumo de gas natural por sectores en algunas ciudades<sup>1</sup>**  
**Años 2006 - 2007**



Fuente: Oficinas Regionales de Estudios Económicos con base en información suministrada por las empresas de gas natural de cada ciudad.

\* Agrupa: consumo vehicular y oficial

<sup>1</sup> Comprende: Barranquilla, Bucaramanga (área metropolitana), Cartagena, Cúcuta (Los Patios y Villa del Rosario), Ibagué, Manizales, Medellín (área metropolitana), Montería, Neiva, Pasto, Pereira, Riohacha, Santa Marta, Sincelejo, Tunja, Villavicencio y Yopal.

## Consumo de gas natural

**Cuadro 15**  
Consumo de gas natural por sectores en algunas ciudades  
Años 2006 - 2007

Miles de m<sup>3</sup>

Ciudades	Total			Sectores											
	2006 <sup>r</sup>	2007 <sup>p</sup>	Var. % 07/06	Industrial			Comercial			Residencial			Otros*		
				2006 <sup>r</sup>	2007 <sup>p</sup>	Var. % 07/06	2006 <sup>r</sup>	2007 <sup>p</sup>	Var. % 07/06	2006 <sup>r</sup>	2007 <sup>p</sup>	Var. % 07/06	2006 <sup>r</sup>	2007 <sup>p</sup>	Var. % 07/06
Total	791.629	870.595	10,0	294.501	324.398	10,2	71.414	82.903	16,1	342.945	363.644	6,0	82.770	99.649	20,4
Barranquilla	111.918	113.601	1,5	49.049	49.719	1,4	12.711	13.361	5,1	49.563	49.432	-0,3	595	1.089	83,0
Bucaramanga <sup>1</sup>	85.438	84.084	-1,6	12.880	12.473	-3,2	15.695	17.357	10,6	55.910	53.684	-4,0	953	570	-40,2
Cartagena	67.187	67.811	0,9	23.750	23.703	-0,2	5.613	6.282	11,9	37.824	37.826	0,0	(...)	(...)	(-)
Cúcuta <sup>2</sup>	14.552	16.477	13,2	(...)	1.686	(-)	102	194	90,2	14.450	14.590	1,0	(...)	7	(-)
Ibagué	25.170	28.699	14,0	4.656	3.853	-17,2	2.107	2.570	22,0	17.988	21.831	21,4	419	445	6,2
Manizales	45.828	41.636	-9,1	30.553	24.186	-20,8	3.345	3.916	17,1	11.935	13.538	13,4	(...)	(...)	(-)
Medellín <sup>1</sup>	271.883	330.165	21,4	133.322	156.293	17,2	15.348	20.828	35,7	43.111	55.865	29,6	80.102	97.180	21,3
Montería	15.743	16.658	5,8	2.612	3.049	16,7	1.078	1.153	7,0	12.053	12.456	3,3	(...)	(...)	(-)
Neiva	27.534	28.534	3,6	8.927	10.300	15,4	3.060	2.930	-4,3	15.252	14.984	-1,8	295	320	8,7
Pasto	6.029	6.286	4,3	(...)	(...)	(-)	(...)	(...)	(-)	6.029	6.286	4,3	(...)	(...)	(-)
Pereira	14.492	17.183	18,6	4.398	5.072	15,3	2.083	2.949	41,6	8.011	9.162	14,4	(...)	(...)	(-)
Riohacha	4.446	4.910	10,4	33	22	-32,8	571	659	15,4	3.842	4.229	10,1	(...)	(...)	(-)
Santa Marta	24.561	23.176	-5,6	4.527	3.083	-31,9	2.981	3.202	7,4	16.647	16.853	1,2	406	38	-90,6
Sincelejo	11.522	11.734	1,8	230	285	23,9	1.222	1.277	4,5	10.070	10.172	1,0	(...)	(...)	(-)
Tunja	21.562	23.137	7,3	(...)	(...)	(-)	403	494	22,6	21.159	22.643	7,0	(...)	(...)	(-)
Villavicencio	37.422	45.632	21,9	19.163	26.838	40,1	4.143	4.456	7,6	14.116	14.338	1,6	(...)	(...)	(-)
Yopal	6.337	10.868	71,5	401	3.836	856,6	951	1.276	34,2	4.985	5.756	15,5	(...)	(...)	(-)

Fuente: Oficinas Regionales de Estudios Económicos con base en información suministrada por las empresas de gas natural de cada ciudad.

<sup>r</sup> Cifras revisadas.

<sup>p</sup> Cifras provisionales.

<sup>1</sup> Corresponde al consolidado del área metropolitana.

<sup>2</sup> Incluye los municipios de Cúcuta, Los Patios y Villa del Rosario.

\* Agrupa: consumo vehicular y oficial.

## Consumo de agua potable

**Cuadro 16**  
**Metros cúbicos de agua vendidos en algunas ciudades**  
**Años 2006 - 2007**

Miles de m<sup>3</sup>

Ciudades	Total			Sectores											
	2006 <sup>r</sup>	2007 <sup>p</sup>	Var. % 07/06	Industrial		Var. % 07/06	Comercial		Var. % 07/06	Residencial		Var. % 07/06	Otros*		Var. % 07/06
				2006 <sup>r</sup>	2007 <sup>p</sup>		2006 <sup>r</sup>	2007 <sup>p</sup>		2006 <sup>r</sup>	2007 <sup>p</sup>		2006 <sup>r</sup>	2007 <sup>p</sup>	
Total	542.994	557.322	2,6	24.963	25.590	2,5	41.948	43.535	3,8	446.886	458.829	2,7	29.197	29.369	0,6
Arauca	2.755	2.898	5,2	(...)	(...)	(-)	120	127	5,8	2.172	2.419	11,4	463	352	-24,0
Armenia	14.491	14.387	-0,7	(...)	(...)	(-)	(...)	(...)	(-)	14.491	14.387	-0,7	(...)	(...)	(-)
Barranquilla	62.626	60.949	-2,7	4.521	4.746	5,0	6.744	6.695	-0,7	48.018	46.335	-3,5	3.343	3.173	-5,1
Bucaramanga	52.745	54.524	3,4	978	1.114	13,9	6.086	6.456	6,1	40.680	41.538	2,1	5.001	5.416	8,3
Cartagena	34.613	35.701	3,1	2.783	2.867	3,0	3.638	3.811	4,8	27.241	28.387	4,2	951	636	-33,1
Cúcuta	28.878	29.775	3,1	115	127	10,4	2.006	2.520	25,6	25.041	25.259	0,9	1.716	1.869	8,9
Florencia	7.529	7.678	2,0	(...)	(...)	(-)	632	655	3,6	6.207	6.334	2,0	690	689	-0,1
Ibagué	21.997	20.866	-5,1	1.078	970	-10,0	1.977	1.805	-8,7	17.698	16.950	-4,2	1.244	1.141	-8,3
Leticia	716	538	-24,9	(...)	(...)	(-)	26	14	-46,2	533	373	-30,0	157	151	-3,8
Manizales	24.777	27.195	9,8	(...)	(...)	(-)	(...)	(...)	(-)	24.777	27.195	9,8	(...)	(...)	(-)
Medellín <sup>1</sup>	180.734	187.519	3,8	13.755	14.063	2,2	15.150	15.909	5,0	140.569	145.763	3,7	11.260	11.783	4,6
Montería	11.583	12.124	4,7	260	280	7,7	986	1.029	4,4	9.465	9.965	5,3	872	850	-2,5
Neiva	19.622	19.686	0,3	125	105	-16,0	1.862	1.826	-1,9	16.121	16.425	1,9	1.514	1.330	-12,2
Pasto	12.092	12.205	0,9	(...)	(...)	(-)	(...)	(...)	(-)	12.092	12.205	0,9	(...)	(...)	(-)
Pereira	28.244	34.330	21,5	(...)	(...)	(-)	(...)	(...)	(-)	28.244	34.330	21,5	(...)	(...)	(-)
Riohacha	3.698	3.458	-6,5	(...)	(...)	(-)	(...)	(...)	(-)	3.698	3.458	-6,5	(...)	(...)	(-)
Santa Marta	13.994	13.052	-6,7	1.179	1.127	-4,4	1.227	1.205	-1,8	10.396	9.609	-7,6	1.192	1.111	-6,8
Sincelejo	5.730	5.006	-12,6	16	30	87,5	342	340	-0,6	4.981	4.251	-14,7	391	385	-1,5
Tunja	3.130	3.058	-2,3	(...)	(...)	(-)	(...)	(...)	(-)	3.130	3.058	-2,3	(...)	(...)	(-)
Villavicencio	13.040	12.374	-5,1	153	160	5,0	1.152	1.143	-0,8	11.332	10.588	-6,6	403	482	19,7

Fuente: Oficinas Regionales de Estudios Económicos con base en información suministrada por las empresas de acueducto de cada ciudad.

<sup>r</sup> Cifras revisadas.

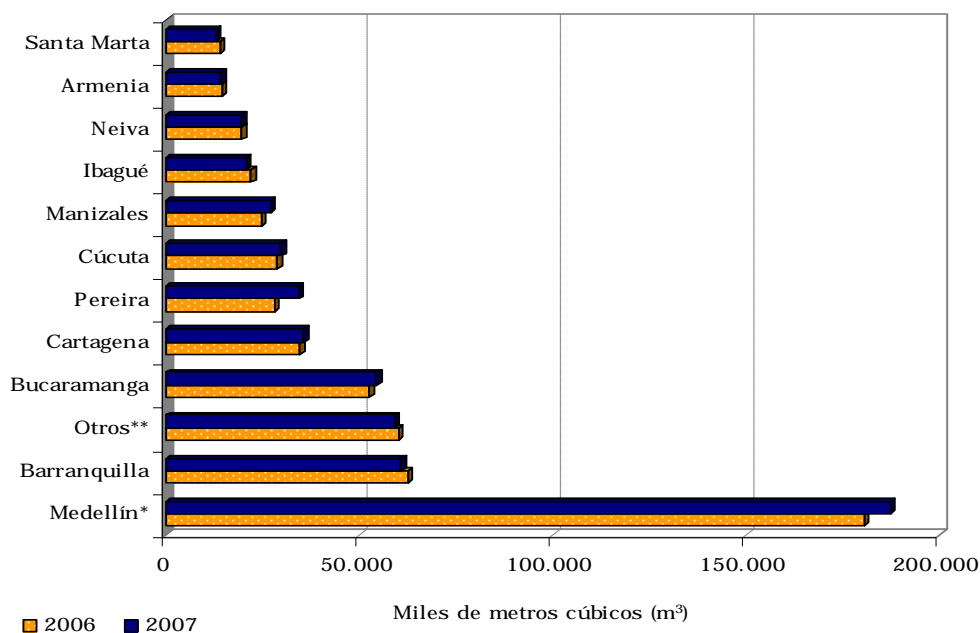
<sup>p</sup> Cifras provisionales.

<sup>1</sup> Corresponde al consolidado del área metropolitana.

\* Agrupa principalmente los sectores oficial, especial, provisional, temporal y agua en bloque.

Nota: La información tomada del ICER o remitida de las diferentes oficinas de Estudios Económicos que no se encontraba discriminada por sectores, se ubicó en el segmento residencial.

**Gráfico 17**  
**Metros cúbicos de agua vendidos en algunas ciudades**  
**Años 2006 - 2007**

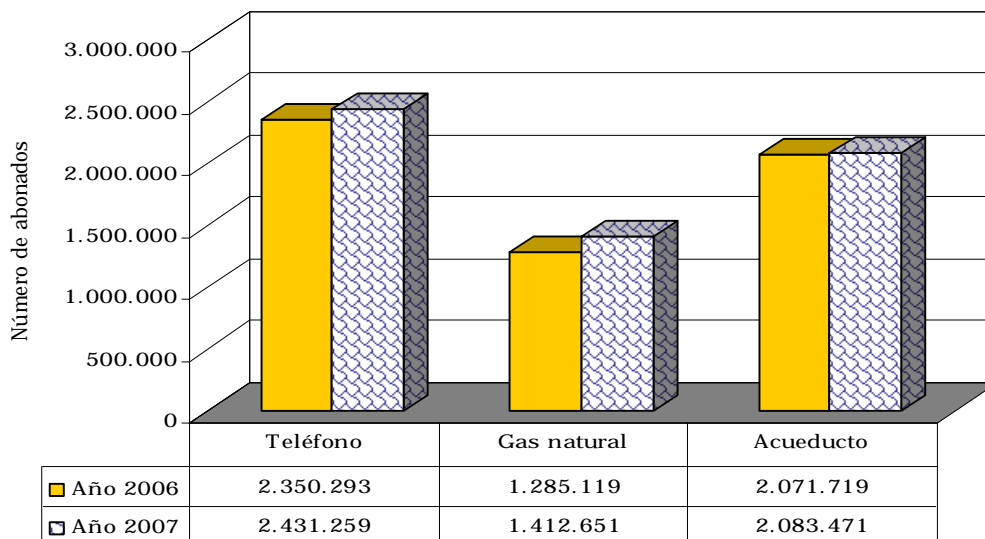


Fuente: Empresas de acueducto.

\* Comprende Medellín y su área metropolitana.

\*\* Otros incluye las ciudades de Villavicencio, Pasto, Montería, Florencia, Sincelejo, Riohacha, Tunja, Arauca y Leticia.

**Gráfico 18**  
**Número de abonados a los servicios de teléfono, gas natural y acueducto, en algunas ciudades<sup>1</sup>**  
**Acumulado años 2006 - 2007**



Fuente: Empresas de teléfonos, gas natural y acueducto.

<sup>1</sup> Incluye las ciudades de: Armenia, Medellín (área metropolitana), Barranquilla, Cartagena, Bucaramanga, Cúcuta, Florencia, Ibagué, Montería, Leticia, Manizales, Santa Marta, Neiva, Pasto, Pereira, Riohacha, Sincelejo, Tunja, Villavicencio y Yopal.

## Cuadro 17

Número de abonados a los servicios de teléfono, gas natural y acueducto, en algunas ciudades  
Acumulado años 2006 – 2007

Ciudades	Teléfono			Gas natural			Acueducto		
	2006 <sup>r</sup>	2007 <sup>p</sup>	Var. % 07/06	2006 <sup>r</sup>	2007 <sup>p</sup>	Var. % 07/06	2006 <sup>r</sup>	2007 <sup>p</sup>	Var. % 07/06
TOTAL	2.350.293	2.431.259	3,4	1.285.119	1.412.651	9,9	2.071.719	2.083.471	0,6
Armenia	(...)	(...)	(--)	(...)	(...)	(--)	76.698	78.003	1,7
Medellín <sup>1</sup>	1.206.789	1.232.016	2,1	245.540	310.367	26,4	815.185	785.565	-3,6
Barranquilla	179.464	213.512	19,0	200.815	206.633	2,9	222.779	225.681	1,3
Cartagena	101.658	120.682	18,7	143.242	151.401	5,7	153.658	160.999	4,8
Bucaramanga	210.010	209.234	-0,4	108.066	110.163	1,9	191.504	196.286	2,5
Cúcuta	(...)	(...)	(--)	65.921	65.960	0,1	(...)	(...)	(--)
Florencia	23.880	21.532	-9,8	(...)	(...)	(--)	28.791	30.582	6,2
Ibagué	103.000	111.000	7,8	77.500	86.000	11,0	95.457	97.792	2,4
Montería	44.184	42.153	-4,6	48.669	52.253	7,4	49.374	54.693	10,8
Leticia	(...)	(...)	(--)	--	--	(--)	4.684	4.822	2,9
Manizales	110.668	109.535	-1,0	51.367	59.017	14,9	84.996	87.771	3,3
Santa Marta	56.766	56.336	-0,8	68.417	71.795	4,9	68.816	70.184	2,0
Neiva	(...)	(...)	(--)	69.242	72.285	4,4	(...)	(...)	(--)
Pasto	63.516	61.726	-2,8	(...)	(...)	(--)	61.026	62.687	2,7
Pereira <sup>2</sup>	158.912	161.029	1,3	41.052	49.000	19,4	103.628	107.425	3,7
Riohacha	(...)	(...)	(--)	(...)	(...)	(--)	16.622	17.125	3,0
Sincelejo	31.572	30.505	-3,4	38.994	41.969	7,6	(...)	(...)	(--)
Tunja	27.039	29.768	10,1	20.206	22.643	12,1	33.562	35.067	4,5
Villavicencio <sup>3</sup>	32.835	32.231	-1,8	79.048	82.985	5,0	64.939	68.789	5,9
Yopal	(...)	(...)	(--)	27.040	30.180	11,6	(...)	(...)	(--)

Fuente: Oficinas Regionales de Estudios Económicos con base en información suministrada por las empresas de servicios públicos de cada ciudad.

<sup>r</sup> Cifras revisadas.

<sup>p</sup> Cifras provisionales.

<sup>1</sup> Corresponde al consolidado del área metropolitana.

<sup>2</sup> La cifra correspondiente a teléfono para el año 2007 se encuentra al mes de septiembre por migración del sistema de información de la Telefónica de Pereira.

<sup>3</sup> Teniendo en cuenta la dificultad en el suministro de la información por parte de Telecom, los abonados a teléfonos solo corresponden a la Empresa de Telecomunicaciones del Llano ETELL e.s.p.

## 4. Comercio Exterior

### Exportaciones totales

Cuadro 18

Colombia. Exportaciones totales registradas en valores FOB, según clasificación CIU Rev.3  
Años 2006 - 2007

CIU	Descripción	Valor FOB (miles de dólares)				Variación %	Contribución a la variación
		2006 <sup>P</sup>	Part. %	2007 <sup>P</sup>	Part. %		
	Total	24.390.975	100,0	29.991.332	100,0	23,0	23,0
A	Sector agropecuario, ganadería, caza y silvicultura	1.861.548	7,6	2.104.805	7,0	13,1	1,0
01	Agricultura, ganadería y caza	1.856.154	7,6	2.096.378	7,0	12,9	1,0
02	Silvicultura y extracción de madera	5.394	0,0	8.427	0,0	56,2	0,0
B	Pesca	10.831	0,0	12.322	0,0	13,8	0,0
05	Pesca, producción de peces en criaderos y granjas piscícolas	10.831	0,0	12.322	0,0	13,8	0,0
C	Sector minero	7.415.028	30,4	8.971.451	29,9	21,0	6,4
10	Extracción carbón, lignítico y turba	2.807.158	11,5	3.323.864	11,1	18,4	2,1
11	Extracción de petróleo crudo y gas natural	4.538.186	18,6	5.545.717	18,5	22,2	4,1
13	Extracción de minerales metalíferos	51.061	0,2	60.802	0,2	19,1	0,0
14	Explotación de minerales no metálicos	18.623	0,1	41.068	0,1	120,5	0,1
D	Sector Industrial	14.966.070	61,4	18.837.619	62,8	25,9	15,9
15	Productos alimenticios y bebidas	3.002.340	12,3	3.663.304	12,2	22,0	2,7
16	Fabricación de productos de tabaco	32.734	0,1	38.849	0,1	18,7	0,0
17	Fabricación de productos textiles	502.485	2,1	871.769	2,9	73,5	1,5
18	Fabricación de prendas de vestir; preparado y teñido de pieles	814.685	3,3	1.098.864	3,7	34,9	1,2
19	Curtido y preparado de cueros; calzado; artículos de viaje, maletas, bolsos de mano y similares; artículos de talabartería y guarnicionería.	237.553	1,0	463.530	1,5	95,1	0,9
20	Transformación de la madera y fabricación de productos de madera y de corcho, excepto muebles; Fabricación de artículos de cestería y espartería <sup>1</sup>	44.427	0,2	71.093	0,2	60,0	0,1
21	Fabricación de papel, cartón y productos de papel y cartón	393.656	1,6	503.501	1,7	27,9	0,5
22	Actividades de edición e impresión y de reproducción de grabaciones	238.932	1,0	293.430	1,0	22,8	0,2
23	Coquización, Fabricación de productos de la refinación del petróleo, y combustible nuclear	1.895.729	7,8	1.942.499	6,5	2,5	0,2
24	Fabricación de sustancias y productos químicos	1.805.916	7,4	2.168.838	7,2	20,1	1,5
25	Fabricación de productos de caucho y plástico	568.643	2,3	690.464	2,3	21,4	0,5
26	Fabricación de otros productos minerales no metálicos	519.135	2,1	604.143	2,0	16,4	0,3
27	Fabricación de productos metalúrgicos básicos	2.713.992	11,1	3.292.825	11,0	21,3	2,4
28	Fabricación de productos elaborados de metal, excepto maquinaria y equipo	270.394	1,1	350.353	1,2	29,6	0,3
29	Fabricación de maquinaria y equipo n.c.p	326.341	1,3	462.933	1,5	41,9	0,6
30	Fabricación de maquinaria de oficina, contabilidad e informática	12.901	0,1	12.608	0,0	-2,3	0,0
31	Fabricación de maquinaria y aparatos eléctricos n.c.p	272.574	1,1	430.265	1,4	57,9	0,6
32	Fabricación de equipo y aparatos de radio, televisión y comunicaciones	44.753	0,2	42.817	0,1	-4,3	0,0
33	Fabricación de instrumentos médicos, ópticos y de precisión y fabricación de relojes	63.987	0,3	74.234	0,2	16,0	0,0
34	Fabricación de vehículos automotores, remolques y semirremolques	750.605	3,1	1.135.037	3,8	51,2	1,6
35	Fabricación de otros tipos de equipo de transporte ncp	123.066	0,5	163.980	0,5	33,2	0,2
36	Fabricación de muebles; industrias manufactureras ncp	307.728	1,3	425.727	1,4	38,3	0,5
37	Reciclaje	23.492	0,1	36.557	0,1	55,6	0,1
E	Suministro de electricidad, gas y agua	129.088	0,5	58.058	0,2	-55,0	-0,3
40	Suministro de electricidad, gas, vapor y agua caliente	129.088	0,5	58.058	0,2	-55,0	-0,3
G	Comercio al por mayor y por menor	74	0,0	407	0,0	446,5	0,0
51	Comercio al por mayor <sup>2</sup>	74	0,0	407	0,0	446,5	0,0
I	Transporte Almacenamiento y comunicaciones	9	0,0	14	0,0	57,7	0,0
64	Correo y telecomunicaciones <sup>3</sup>	9	0,0	14	0,0	57,7	0,0
K	Actividades inmobiliarias, empresariales y de alquiler	16	0,0	131	0,0	---	0,0
74	Otras actividades empresariales <sup>4</sup>	16	0,0	131	0,0	---	0,0
O	Otras actividades de servicios comunitarios, sociales y personales	3.076	0,0	1.149	0,0	-62,7	0,0
94	Actividades de esparcimiento y actividades culturales y deportivas <sup>5</sup>	3.076	0,0	1.149	0,0	-62,7	0,0
93	Otras actividades de servicios	0	0,0	0	0,0	0,0	0,0
000	Partidas no correlacionadas	5.236	0,0	5.377	0,0	2,7	0,0

Fuente: DIAN - DANE Cálculos: DANE

<sup>P</sup> Cifras provisionales.

N.C.P. No Clasificado Previamente

<sup>1</sup> Se refiere únicamente a aserrín, desperdicios y desechos, de madera.

<sup>2</sup> Se refiere a artículos de prendería, neumáticos usados, desperdicios y desechos de diversos orígenes industriales y, barcos para desguace.

<sup>3</sup> Se refiere a envíos urgentes y paquetes postales.

<sup>4</sup> Se refiere a planos y dibujos originales hechos a mano, placas, películas, cartones y textiles fotográficos sin revelar

<sup>5</sup> Se refiere a películas cinematográficas reveladas, pinturas hechas a mano, esculturas, sellos de correos, colecciones y especímenes para colecciones de zoología, botánica, mineralogía, o anatomía, antigüedades y objetos de arte.



## Exportaciones no tradicionales

**Cuadro 19**  
Colombia. Exportaciones no tradicionales registradas en valores FOB, según clasificación CIU Rev.3  
Años 2006 - 2007

CIU	Descripción	Valor FOB (miles de dólares)					
		2006 <sup>P</sup>	Part. %	2007 <sup>P</sup>	Part. %	Variación %	Contribución a la variación
	Total	12.581.468	100,0	15.784.311	100,0	25,5	25,5
A	Sector agropecuario, ganadería, caza y silvicultura	1.861.548	14,8	2.104.805	13,3	13,1	1,9
01	Agricultura, ganadería y caza	1.856.154	14,8	2.096.378	13,3	12,9	1,9
02	Silvicultura y extracción de madera	5.394	0,0	8.427	0,1	56,2	0,0
B	Pesca	10.831	0,1	12.322	0,1	13,8	0,0
05	Pesca, producción de peces en criaderos y granjas piscícolas	10.831	0,1	12.322	0,1	13,8	0,0
C	Sector minero	69.684	0,6	101.815	0,6	46,1	0,3
10	Extracción carbón, lignítico y turba	0	0,0	0	0,0	0,0	0,0
11	Extracción de petróleo crudo y gas natural	0	0,0	0	0,0	0,0	0,0
13	Extracción de minerales metalíferos	51.061	0,4	60.802	0,4	19,1	0,1
14	Explotación de minerales no metálicos	18.623	0,1	41.013	0,3	120,2	0,2
D	Sector Industrial	10.501.907	83,5	13.500.234	85,5	28,6	23,8
15	Productos alimenticios y bebidas	1.541.105	12,2	1.948.961	12,3	26,5	3,2
16	Fabricación de productos de tabaco	32.734	0,3	38.849	0,2	18,7	0,0
17	Fabricación de productos textiles	502.485	4,0	871.769	5,5	73,5	2,9
18	Fabricación de prendas de vestir; preparado y teñido de pieles	814.685	6,5	1.098.864	7,0	34,9	2,3
19	Curtido y preparado de cueros; calzado; artículos de viaje, maletas, bolsos de mano y similares; artículos de talabartería y guarnicionería.	237.553	1,9	463.530	2,9	95,1	1,8
20	Transformación de la madera y fabricación de productos de madera y de corcho, excepto muebles; Fabricación de artículos de cestería y espartería <sup>1</sup>	44.427	0,4	71.093	0,5	60,0	0,2
21	Fabricación de papel, cartón y productos de papel y cartón	393.656	3,1	503.501	3,2	27,9	0,9
22	Actividades de edición e impresión y de reproducción de grabaciones	238.932	1,9	293.430	1,9	22,8	0,4
23	Coquización, Fabricación de productos de la refinación del petróleo, y combustible nuclear	62	0,0	30	0,0	-51,5	0,0
24	Fabricación de sustancias y productos químicos	1.805.916	14,4	2.168.838	13,7	20,1	2,9
25	Fabricación de productos de caucho y plástico	568.643	4,5	690.464	4,4	21,4	1,0
26	Fabricación de otros productos minerales no metálicos	518.919	4,1	603.848	3,8	16,4	0,7
27	Fabricación de productos metalúrgicos básicos	1.606.947	12,8	1.612.547	10,2	0,3	0,0
28	Fabricación de productos elaborados de metal, excepto maquinaria y equipo	270.394	2,1	350.353	2,2	29,6	0,6
29	Fabricación de maquinaria y equipo n.c.p	326.341	2,6	462.933	2,9	41,9	1,1
30	Fabricación de maquinaria de oficina, contabilidad e informática	12.901	0,1	12.608	0,1	-2,3	0,0
31	Fabricación de maquinaria y aparatos eléctricos n.c.p	272.574	2,2	430.265	2,7	57,9	1,3
32	Fabricación de equipo y aparatos de radio, televisión y comunicaciones	44.753	0,4	42.817	0,3	-4,3	0,0
33	Fabricación de instrumentos médicos, ópticos y de precisión y fabricación de relojes	63.987	0,5	74.234	0,5	16,0	0,1
34	Fabricación de vehículos automotores, remolques y semirremolques	750.605	6,0	1.135.037	7,2	51,2	3,1
35	Fabricación de otros tipos de equipo de transporte ncp	123.066	1,0	163.980	1,0	33,2	0,3
36	Fabricación de muebles; industrias manufactureras ncp	307.728	2,4	425.727	2,7	38,3	0,9
37	Reciclaje	23.492	0,2	36.557	0,2	55,6	0,1
E	Suministro de electricidad, gas y agua	129.088	1,0	58.058	0,4	-55,0	-0,6
40	Suministro de electricidad, gas, vapor y agua caliente	129.088	1,0	58.058	0,4	-55,0	-0,6
G	Comercio al por mayor y por menor	74	0,0	407	0,0	446,5	0,0
51	Comercio al por mayor <sup>3</sup>	74	0,0	407	0,0	446,5	0,0
I	Transporte Almacenamiento y comunicaciones	9	0,0	14	0,0	57,7	0,0
64	Correo y telecomunicaciones <sup>4</sup>	9	0,0	14	0,0	57,7	0,0
K	Actividades inmobiliarias, empresariales y de alquiler	16	0,0	131	0,0	---	0,0
74	Otras actividades empresariales <sup>5</sup>	16	0,0	131	0,0	---	0,0
O	Otras actividades de servicios comunitarios, sociales y personales	3.076	0,0	1.149	0,0	-62,7	0,0
93	Otras actividades de servicios	0	0,0	0	0,0	0,0	0,0
000	Partidas no correlacionadas	5.236	0,0	5.377	0,0	2,7	0,0

Fuente: DIAN - DANE Cálculos: DANE

<sup>P</sup> Cifras provisionales.

N.C.P. No Clasificado Previamente

<sup>1</sup> Se refiere únicamente a aserrín, desperdicios y desechos, de madera.

<sup>2</sup> Se refiere a artículos de prendería, neumáticos usados, desperdicios y desechos de diversos orígenes industriales y, barcos para desguace.

<sup>3</sup> Se refiere a envíos urgentes y paquetes postales.

<sup>4</sup> Se refiere a planos y dibujos originales hechos a mano, placas, películas, cartones y textiles fotográficos sin revelar

<sup>5</sup> Se refiere a películas cinematográficas reveladas, pinturas hechas a mano, esculturas, sellos de correos, colecciones y especímenes para colecciones de zoología, botánica, mineralogía, o anatomía, antigüedades y objetos de arte.

**Cuadro 20**  
**Colombia<sup>1</sup>. Exportaciones no tradicionales en valores FOB, por departamento**  
**Años 2006 - 2007**

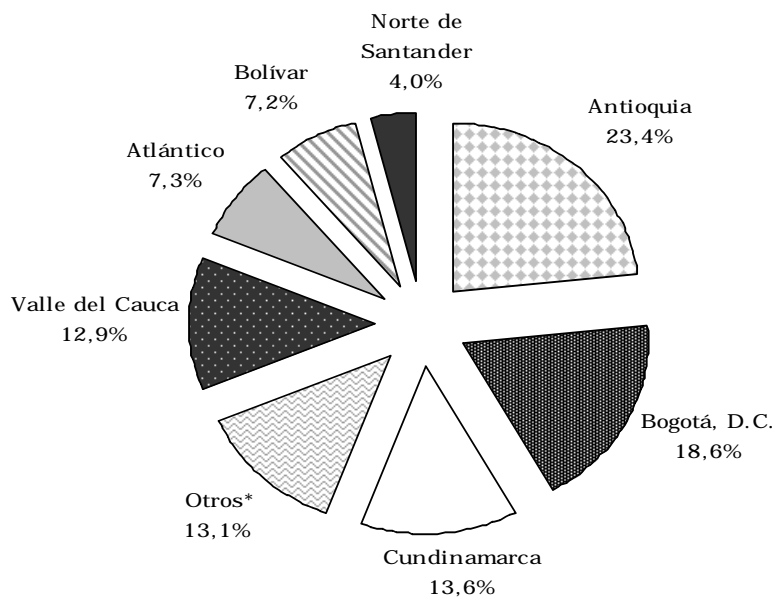
Departamento de Origen	Miles de dólares FOB (US\$)					
	2006 <sup>P</sup>	Participación %	2007 <sup>P</sup>	Participación %	Variación %	Contribución a la variación
Total	12.581.468	100,00	15.784.311	100,00	25,5	25,5
Antioquia	3.142.843	24,98	3.687.719	23,36	17,3	4,3
Bogotá, D.C.	2.238.135	17,79	2.938.033	18,61	31,3	5,6
Cundinamarca	1.776.069	14,12	2.140.043	13,56	20,5	2,9
Valle del Cauca	1.792.394	14,25	2.029.539	12,86	13,2	1,9
Atlántico	867.790	6,90	1.158.739	7,34	33,5	2,3
Bolívar	1.059.518	8,42	1.137.674	7,21	7,4	0,6
Norte de Santander	162.182	1,29	628.840	3,98	287,7	3,7
Caldas	325.697	2,59	456.952	2,89	40,3	1,0
Santander	187.158	1,49	330.077	2,09	76,4	1,1
Magdalena	206.352	1,64	316.769	2,01	53,5	0,9
Cesar	149.668	1,19	172.197	1,09	15,1	0,2
Risaralda	141.959	1,13	159.463	1,01	12,3	0,1
Cauca	160.029	1,27	140.684	0,89	-12,1	-0,2
Boyacá	108.087	0,86	130.934	0,83	21,1	0,2
Córdoba	55.794	0,44	86.214	0,55	54,5	0,2
Sucre	42.468	0,34	79.896	0,51	88,1	0,3
Nariño	43.559	0,35	59.537	0,38	36,7	0,1
Chocó	15.224	0,12	45.729	0,29	200,4	0,2
Tolima	40.004	0,32	25.495	0,16	-36,3	-0,1
Quindío	25.783	0,20	24.469	0,16	-5,1	0,0
Arauca	22.799	0,18	13.547	0,09	-40,6	-0,1
Huila	5.739	0,05	7.225	0,05	25,9	0,0
La Guajira	3.345	0,03	6.318	0,04	88,9	0,0
Meta	738	0,01	5.755	0,04	---	0,0
Amazonas	698	0,01	1.200	0,01	72,0	0,0
San Andrés	6.535	0,05	722	0,00	-89,0	0,0
Casanare	234	0,00	353	0,00	50,8	0,0
Vaupés	55	0,00	114	0,00	109,7	0,0
Guainía	14	0,00	35	0,00	152,2	0,0
Caquetá	366	0,00	16	0,00	-95,6	0,0
Putumayo	82	0,00	2	0,00	-97,6	0,0
Vichada	151	0,00	-	0,00	-100,0	0,0
No diligenciado	-	0,00	20	0,00	---	0,0

Fuente: DIAN - DANE Cálculos: DANE

<sup>P</sup> Cifras provisionales.

<sup>1</sup> El departamento de Guaviare no presenta información.

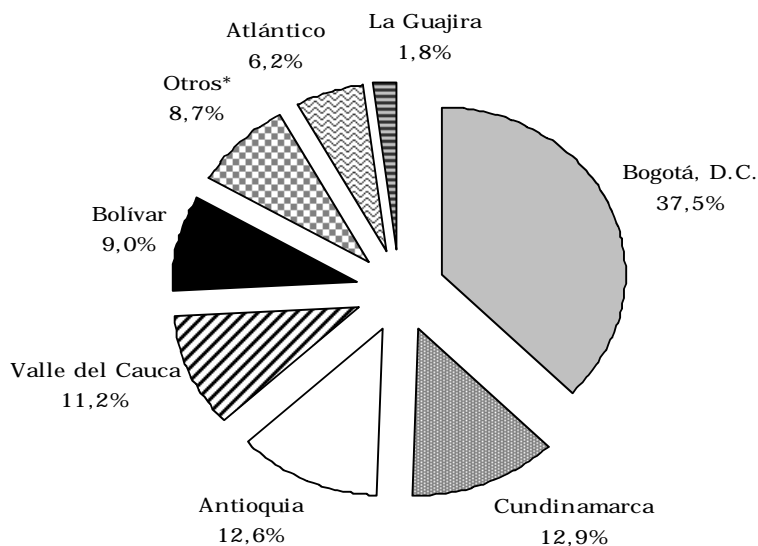
**Gráfico 19**  
**Colombia<sup>1</sup>. Participación de las exportaciones no tradicionales, por principales departamentos de origen**  
**Años 2006 - 2007**



Fuente: DIAN - DANE Cálculos: DANE  
<sup>1</sup> No incluye el departamento de Guaviare.

### Importaciones

**Gráfico 20**  
**Colombia. Participación de las importaciones, por principales departamentos de destino**  
**Años 2006 - 2007**



Fuente: DIAN - DANE Cálculos: DANE

## Cuadro 21

### Colombia. Importaciones en valores CIF, según clasificación CIU Rev. 3

#### Años 2006 - 2007

CIU	Descripción	Valor CIF (miles de dólares)					
		2006 <sup>P</sup>	Part. %	2007 <sup>P</sup>	Part. %	Variación %	Contribución a la variación
Total		26.162.440	100,0	32.897.045	100,0	25,7	25,7
A	Sector agropecuario, ganadería, caza y silvicultura	1.241.282	4,7	1.677.967	5,1	35,2	1,7
01	Agricultura, ganadería y caza	1.236.719	4,7	1.673.101	5,1	35,3	1,7
02	Silvicultura y extracción de madera	4.563	0,0	4.866	0,0	6,7	0,0
B	Pesca	2.506	0,0	2.315	0,0	-7,6	0,0
05	Pesca, producción de peces en criaderos y granjas piscícolas	2.506	0,0	2.315	0,0	-7,6	0,0
C	Sector minero	272.446	1,0	473.717	1,4	73,9	0,8
10	Extracción carbón, lignítico y turba	1.835	0,0	2.150	0,0	17,2	0,0
11	Extracción de petróleo crudo y gas natural	193.798	0,7	363.403	1,1	87,5	0,6
13	Extracción de minerales metalíferos	18.087	0,1	32.535	0,1	79,9	0,1
14	Explotación de minerales no metálicos	58.727	0,2	75.629	0,2	28,8	0,1
D	Sector Industrial	24.621.574	94,1	30.717.686	93,4	24,8	23,3
15	Productos alimenticios y bebidas	1.237.020	4,7	1.543.658	4,7	24,8	1,2
16	Fabricación de productos de tabaco	23.728	0,1	21.510	0,1	-9,3	0,0
17	Fabricación de productos textiles	767.960	2,9	892.624	2,7	16,2	0,5
18	Fabricación de prendas de vestir; preparado y teñido de pieles	107.994	0,4	173.342	0,5	60,5	0,2
19	Curtido y preparado de cueros; calzado; artículos de viaje, maletas, bolsos de mano y similares; artículos de talabartería y guarnicionería.	233.707	0,9	284.048	0,9	21,5	0,2
20	Transformación de la madera y fabricación de productos de madera y de corcho, excepto muebles; Fabricación de artículos de cestería y espartería <sup>1</sup>	80.781	0,3	115.498	0,4	43,0	0,1
21	Fabricación de papel, cartón y productos de papel y cartón	609.108	2,3	739.003	2,2	21,3	0,5
22	Actividades de edición e impresión y de reproducción de grabaciones	142.899	0,5	156.210	0,5	9,3	0,1
23	Coquización, Fabricación de productos de la refinación del petróleo, y combustible nuclear	486.550	1,9	543.861	1,7	11,8	0,2
24	Fabricación de sustancias y productos químicos	5.280.424	20,2	6.096.642	18,5	15,5	3,1
25	Fabricación de productos de caucho y plástico	876.391	3,3	1.066.231	3,2	21,7	0,7
26	Fabricación de otros productos minerales no metálicos	307.859	1,2	383.513	1,2	24,6	0,3
27	Fabricación de productos metalúrgicos básicos	2.006.908	7,7	2.680.432	8,1	33,6	2,6
28	Fabricación de productos elaborados de metal, excepto maquinaria y equipo	440.258	1,7	537.869	1,6	22,2	0,4
29	Fabricación de maquinaria y equipo n.c.p	2.929.463	11,2	4.096.890	12,5	39,9	4,5
30	Fabricación de maquinaria de oficina, contabilidad e informática	858.896	3,3	1.014.461	3,1	18,1	0,6
31	Fabricación de maquinaria y aparatos eléctricos n.c.p	744.851	2,8	1.005.149	3,1	34,9	1,0
32	Fabricación de equipo y aparatos de radio, televisión y comunicaciones	2.256.207	8,6	2.496.086	7,6	10,6	0,9
33	Fabricación de instrumentos médicos, ópticos y de precisión y fabricación de relojes	807.999	3,1	968.126	2,9	19,8	0,6
34	Fabricación de vehículos automotores, remolques y semiremolques	2.794.151	10,7	3.839.399	11,7	37,4	4,0
35	Fabricación de otros tipos de equipo de transporte ncp	1.216.924	4,7	1.530.247	4,7	25,7	1,2
36	Fabricación de muebles; industrias manufactureras ncp	359.405	1,4	470.425	1,4	30,9	0,4
37	Reciclaje	52.092	0,2	62.461	0,2	19,9	0,0
E	Suministro de electricidad, gas y agua	4.613	0,0	2.533	0,0	-45,1	0,0
40	Suministro de electricidad, gas, vapor y agua caliente	4.613	0,0	2.533	0,0	-45,1	0,0
G	Comercio al por mayor y por menor	4.107	0,0	5.366	0,0	30,7	0,0
51	Comercio al por mayor <sup>2</sup>	4.107	0,0	5.366	0,0	30,7	0,0
I	Transporte Almacenamiento y comunicaciones	0	0,0	0	0,0	0,0	0,0
64	Correo y telecomunicaciones <sup>3</sup>	0	0,0	0	0,0	0,0	0,0
K	Actividades inmobiliarias, empresariales y de alquiler	741	0,0	790	0,0	6,5	0,0
74	Otras actividades empresariales <sup>4</sup>	741	0,0	790	0,0	6,5	0,0
O	Otras actividades de servicios comunitarios, sociales y personales	1.645	0,0	1.540	0,0	-6,4	0,0
92	Actividades de esparcimiento y actividades culturales y deportivas <sup>5</sup>	1.645	0,0	1.524	0,0	-7,3	0,0
93	Otras actividades de servicios	0	0,0	16	0,0	---	0,0
000	Partidas no correlacionadas	13.526	0,1	15.131	0,0	11,9	0,0

Fuente: DIAN - DANE Cálculos: DANE

<sup>P</sup> Cifras provisionales.

N.C.P. No Clasificado Previamente

<sup>1</sup> Se refiere únicamente a aserrín, desperdicios y desechos, de madera.

<sup>2</sup> Se refiere a artículos de prendería, neumáticos usados, desperdicios y desechos de diversos orígenes industriales y, barcos para desguace.

<sup>3</sup> Se refiere a envíos urgentes y paquetes postales.

<sup>4</sup> Se refiere a planos y dibujos originales hechos a mano, placas, películas, cartones y textiles fotográficos sin revelar

<sup>5</sup> Se refiere a películas cinematográficas reveladas, pinturas hechas a mano, esculturas, sellos de correos, colecciones y especímenes para colecciones de zoología, botánica, mineralogía, o anatomía, antigüedades y objetos de arte.

**Cuadro 22**  
**Colombia. Importaciones en valores CIF, por departamentos**  
**Años 2006 - 2007**

Miles de dólares CIF (US\$)						
Departamento destino	2006 <sup>P</sup>	Participación %	2007 <sup>P</sup>	Participación %	Variación %	Contribución a la variación
Total	26.162.440	100,00	32.897.045	100,00	25,7	25,7
Bogotá, D.C.	10.226.109	39,09	12.340.923	37,51	20,7	8,1
Cundinamarca	3.347.574	12,80	4.247.117	12,91	26,9	3,4
Antioquia	3.198.309	12,22	4.140.326	12,59	29,5	3,6
Valle del Cauca	2.797.380	10,69	3.682.612	11,19	31,6	3,4
Bolívar	2.239.194	8,56	2.965.263	9,01	32,4	2,8
Atlántico	1.612.388	6,16	2.048.927	6,23	27,1	1,7
La Guajira	458.240	1,75	601.315	1,83	31,2	0,5
Santander	352.505	1,35	441.273	1,34	25,2	0,3
Cesar	410.136	1,57	356.150	1,08	-13,2	-0,2
Caldas	231.521	0,88	316.901	0,96	36,9	0,3
Nariño	306.153	1,17	301.422	0,92	-1,5	0,0
Magdalena	126.930	0,49	295.946	0,90	133,2	0,6
Cauca	216.464	0,83	284.228	0,86	31,3	0,3
Risaralda	210.302	0,80	240.252	0,73	14,2	0,1
Norte de Santander	117.556	0,45	178.628	0,54	52,0	0,2
Boyacá	70.959	0,27	139.162	0,42	96,1	0,3
Córdoba	38.286	0,15	69.113	0,21	80,5	0,1
Arauca	61.896	0,24	58.752	0,18	-5,1	0,0
Tolima	29.186	0,11	48.705	0,15	66,9	0,1
Casanare	53.764	0,21	34.664	0,11	-35,5	-0,1
Quindío	22.245	0,09	31.735	0,10	42,7	0,0
Huila	13.276	0,05	26.053	0,08	96,2	0,0
Vichada	1.667	0,01	23.666	0,07	---	0,1
Meta	8.596	0,03	13.215	0,04	53,7	0,0
Sucre	6.484	0,02	6.816	0,02	5,1	0,0
Amazonas	3.468	0,01	2.479	0,01	-28,5	0,0
Putumayo	722	0,00	407	0,00	-43,6	0,0
San Andrés	447	0,00	282	0,00	-37,0	0,0
Chocó	232	0,00	227	0,00	-2,3	0,0
Caquetá	201	0,00	203	0,00	1,0	0,0
Vaupés	8	0,00	173	0,00	---	0,0
Guaviare	-	0,00	24	0,00	---	0,0
Guainía	159	0,00	-	0,00	-100,0	0,0
No diligenciado	84	0,00	87	0,00	3,8	0,0

Fuente: DIAN - DANE Cálculos: DANE

<sup>P</sup> Cifras provisionales.

## 5. Movimiento de sociedades

### Inversión neta<sup>1</sup>

**Cuadro 23**  
Colombia<sup>2</sup>. Inversión neta en algunos departamentos, áreas metropolitanas y ciudades capitales  
Años 2006 - 2007

Ciudad	Millones de pesos				
	2006 <sup>r</sup>	Part. %	2007 <sup>p</sup>	Part. %	Var. % 07/06
Total	2.500.914	100,0	9.727.529	100,0	289,0
Arauca (Arauca)	3.202	0,1	3.764	0,0	17,6
Armenia (Quindío)	26.478	1,1	26.035	0,3	-1,7
* Bogotá D.C. (Incluye Girardot y Facatativa)	685.852	27,4	7.210.117	74,1	---
Bucaramanga (Incluye todos los municipios del departamento de Santander, excepto Barrancabermeja)	203.856	8,2	209.012	2,1	2,5
Cali (Incluye los municipios de Cali, Yumbo, La Cumbre, Jamundí, Vijes y Dagua)	267.629	10,7	523.747	5,4	95,7
Cartagena (Incluye 17 municipios de Bolívar)	306.796	12,3	70.330	0,7	-77,1
Cúcuta (Incluye 18 municipios de Norte de Santander)	103.534	4,1	187.128	1,9	80,7
Florencia (Caquetá)	11.063	0,4	4.734	0,0	-57,2
Ibagué (Tolima)	32.991	1,3	33.199	0,3	0,6
Leticia (Incluye el municipio de Puerto Nariño)	1.163	0,0	1.393	0,0	19,8
Manizales (Incluye 18 municipios de Caldas)	10.434	0,4	21.801	0,2	108,9
Medellín	455.254	18,2	531.764	5,5	16,8
Montería (Córdoba)	22.289	0,9	44.846	0,5	101,2
Neiva (Huila)	14.958	0,6	50.343	0,5	236,6
Pasto	8.954	0,4	232.511	2,4	---
Pereira (Incluye todos los municipios del departamento de Risaralda, excepto Dosquebradas y Santa Rosa de Cabal)	62.913	2,5	92.265	0,9	46,7
Popayán (Cauca)	-27.709	-1,1	-3.430	0,0	-87,6
Quibdó (Chocó)	2.139	0,1	137.734	1,4	---
Riohacha (La Guajira)	37.445	1,5	26.529	0,3	-29,2
San Andrés (Providencia y Santa Catalina)	4.515	0,2	73.242	0,8	---
Santa Marta (Magdalena)	25.738	1,0	48.390	0,5	88,0
Sincelejo (Sucre)	167.628	6,7	26.154	0,3	-84,4
Tunja (Incluye 72 municipios de Boyacá)	3.838	0,2	36.997	0,4	---
Valledupar (Incluye 13 municipios del Cesar)	7.339	0,3	18.043	0,2	145,9
Villavicencio (Incluye Meta, Guainía, Vaupés, Vichada y Paratebuena - Cundinamarca-)	26.622	1,1	109.190	1,1	310,2
Yopal	35.993	1,4	11.690	0,1	-67,5

Fuente: Cámaras de comercio.

<sup>1</sup> Inversión neta = Constitución + Reformas - Liquidación de sociedades.

<sup>2</sup> No incluye las cámaras de comercio de los departamentos de Atlántico, Putumayo y Guaviare.

<sup>r</sup> Cifras revisadas.

<sup>p</sup> Cifras provisionales.

\* Bogotá presentó en 2007 una inversión de \$5.2 billones en reforma de sociedades, sector transporte.

## Cuadro 24

### Colombia. Inversión neta en algunos departamentos, áreas metropolitanas y ciudades capitales, según actividad económica Años 2006 - 2007

Actividad económica	Millones de pesos		Var. % 07/08
	2006 <sup>r</sup>	2007 <sup>p</sup>	
	Valor	Valor	
Total	2.500.914	9.727.529	289,0
Agropecuaria <sup>1</sup>	114.633	184.556	61,0
Explotación minera	52.529	78.628	49,7
Industria	391.698	-62.667	-116,0
Electricidad, gas y agua	226.418	309.115	36,5
Construcción	161.450	316.809	96,2
Comercio <sup>2</sup>	510.455	1.157.874	126,8
Transporte	-127.973	5.469.574	(-)
Seguros y Finanzas <sup>3</sup>	776.532	1.797.108	131,4
Servicios <sup>4</sup>	395.171	476.531	20,6

Fuente: Cámaras de comercio reportadas en el cuadro 24.

<sup>1</sup> Incluye: Agricultura, ganadería, caza, silvicultura y pesca.

<sup>2</sup> Incluye: Comercio, servicios de reparación, hoteles y restaurantes.

<sup>3</sup> Incluye: Intermediación financiera, seguros, actividades inmobiliarias, empresariales y de alquiler.

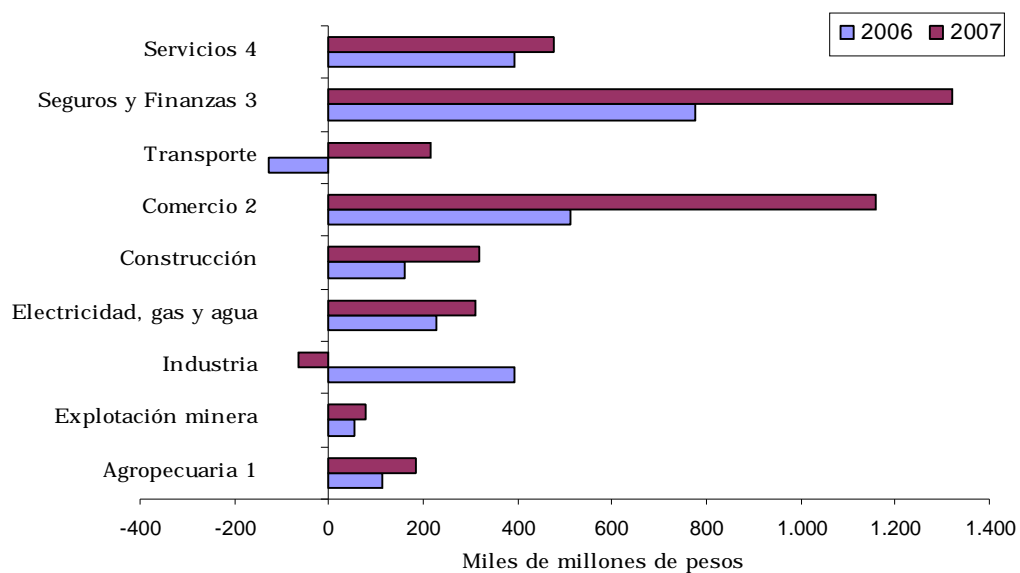
<sup>4</sup> Incluye: Administración pública y defensa, seguridad social, educación, servicios sociales y de salud, otros servicios.

<sup>r</sup> Cifras revisadas.

<sup>p</sup> Cifras provisionales.

## Gráfico 21

### Colombia. Inversión neta\* en algunos departamentos, áreas metropolitanas y ciudades capitales, según actividad económica Años 2006 - 2007



Fuente: Cámaras de comercio.

\* Excluye \$5.2 billones de inversión en reforma de sociedades, sector transporte, realizados en Bogotá, año 2007, para evitar distorsión del gráfico.

## Constitución de sociedades

### Cuadro 25

#### Colombia<sup>1</sup>. Constitución de sociedades en algunos departamentos, áreas metropolitanas y ciudades capitales

Años 2006 - 2007

Ciudad	Millones de pesos				
	2006 <sup>r</sup>	Part. %	2007 <sup>p</sup>	Part. %	Var. % 07/06
Total	1.880.327	100,0	2.831.489	100,0	50,6
Arauca (Arauca)	1.128	0,1	3.054	0,1	170,7
Armenia (Quindío)	13.344	0,7	18.867	0,7	41,4
Bogotá D.C. (Incluye Girardot y Facatativa)	1.159.689	61,7	1.961.933	69,3	69,2
Bucaramanga (Incluye todos los municipios del departamento de Santander, excepto Barrancabermeja)	172.266	9,2	55.173	1,9	-68,0
Cali (Incluye los municipios de Cali, Yumbo, La Cumbre, Jamundi, Vijes y Dagua)	123.577	6,6	219.912	7,8	78,0
Cartagena (Incluye 17 municipios de Bolívar)	30.056	1,6	24.801	0,9	-17,5
Cúcuta (Incluye 18 municipios de Norte de Santander)	29.456	1,6	64.906	2,3	120,3
Florencia (Caquetá)	1.800	0,1	2.206	0,1	22,6
Ibagué (Tolima)	9.096	0,5	17.484	0,6	92,2
Leticia (Incluye el municipio de Puerto Nariño)	809	0,0	953	0,0	17,8
Manizales (Incluye 18 municipios de Caldas)	12.128	0,6	12.921	0,5	6,5
Medellín	198.976	10,6	177.349	6,3	-10,9
Montería (Córdoba)	12.599	0,7	12.237	0,4	-2,9
Neiva (Huila)	12.995	0,7	17.048	0,6	31,2
Pasto	4.579	0,2	8.583	0,3	87,4
Pereira (Incluye todos los municipios del departamento de Risaralda, excepto Dosquebradas y Santa Rosa de Cabal)	35.535	1,9	49.194	1,7	38,4
Popayán (Cauca)	2.454	0,1	7.623	0,3	210,6
Quibdó (Chocó)	1.268	0,1	2.258	0,1	78,1
Riohacha (La Guajira)	3.874	0,2	5.915	0,2	52,7
San Andrés (Providencia y Santa Catalina)	3.173	0,2	72.837	2,6	---
Santa Marta (Magdalena)	8.523	0,5	20.049	0,7	135,2
Sincelejo (Sucre)	6.226	0,3	6.528	0,2	4,9
Tunja (Incluye 72 municipios de Boyacá)	10.478	0,6	22.734	0,8	117,0
Valledupar (Incluye 13 municipios del Cesar)	1.676	0,1	6.903	0,2	311,9
Villavicencio (Incluye Meta, Guainía, Vaupés, Vichada y Paratebueno - Cundinamarca-)	18.953	1,0	33.767	1,2	78,2
Yopal	5.672	0,3	6.255	0,2	10,3

Fuente: Cámaras de comercio.

<sup>1</sup> No incluye las cámaras de comercio de los departamentos de Atlántico, Putumayo y Guaviare.

<sup>r</sup> Cifras revisadas.

<sup>p</sup> Cifras provisionales.



**Cuadro 26**  
**Colombia. Constitución de sociedades en algunos departamentos, áreas metropolitanas y ciudades capitales, según actividad económica**  
**Años 2006 - 2007**

Actividad económica	Millones de pesos					
	2006 <sup>r</sup>		2007 <sup>p</sup>		Var. % 07/06	
	No.	Valor	No.	Valor	No.	Valor
Total	27.362	1.880.327	30.133	2.831.489	10,1	50,6
Agropecuaria <sup>1</sup>	977	89.398	963	101.764	-1,4	13,8
Explotación minera	305	17.166	362	45.231	18,7	163,5
Industria	3.094	171.696	3.486	292.493	12,7	70,4
Electricidad, gas y agua	97	17.053	82	113.779	-15,5	---
Construcción	1.956	99.813	2.305	203.463	17,8	103,8
Comercio <sup>2</sup>	8.970	383.022	9.466	514.015	5,5	34,2
Transporte	2.114	114.648	2.515	198.838	19,0	73,4
Seguros y Finanzas <sup>3</sup>	6.918	720.048	7.683	1.205.775	11,1	67,5
Servicios <sup>4</sup>	2.931	267.484	3.271	156.132	11,6	-41,6

Fuente: Cámaras de comercio reportadas en el cuadro 24

<sup>1</sup> Incluye: Agricultura, ganadería, caza, silvicultura y pesca.

<sup>2</sup> Incluye: Comercio, servicios de reparación, hoteles y restaurantes.

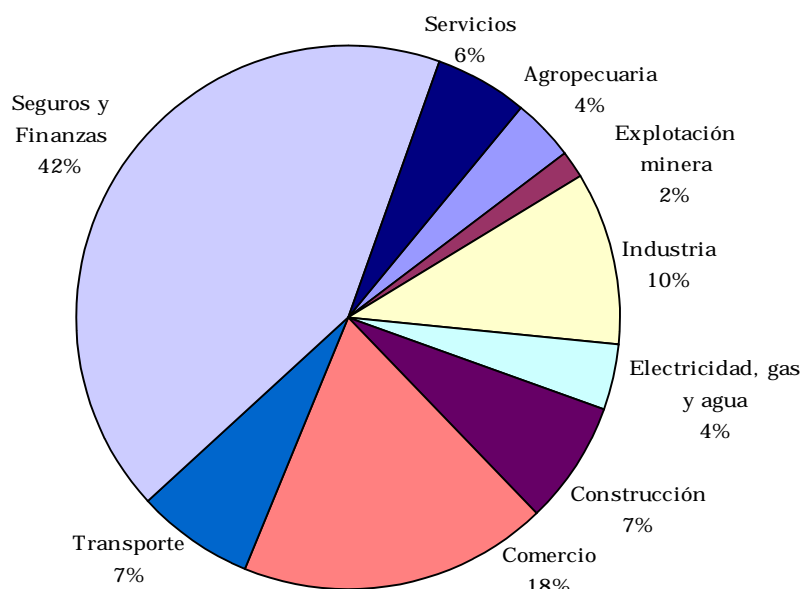
<sup>3</sup> Incluye: Intermediación financiera, seguros, actividades inmobiliarias, empresariales y de alquiler.

<sup>4</sup> Incluye: Administración pública y defensa, seguridad social, educación, servicios sociales y de salud, otros servicios.

<sup>r</sup> Cifras revisadas.

<sup>p</sup> Cifras provisionales.

**Gráfico 22**  
**Colombia. Distribución de la constitución de sociedades en algunos departamentos, áreas metropolitanas y ciudades capitales, según actividad económica**  
**Año 2007**



Fuente: Cámaras de comercio.

## Reforma de sociedades

### Cuadro 27

Colombia<sup>1</sup>. Reforma de sociedades en algunos departamentos, áreas metropolitanas y ciudades capitales\*

Años 2006 - 2007

Ciudad	Millones de pesos				
	2006 <sup>r</sup>	Part. %	2007 <sup>p</sup>	Part. %	Var. % 07/06
Total	1.744.410	100,0	8.315.805	100,0	376,7
Arauca (Arauca)	2.317	0,1	11.754	0,1	407,3
Armenia (Quindío)	18.948	1,1	11.754	0,1	-38,0
Bogotá D.C. (Incluye Girardot y Facatativa)	310.606	17,8	6.323.465	76,0	---
Bucaramanga (Incluye todos los municipios del departamento de Santander, excepto Barrancabermeja)	43.152	2,5	163.598	2,0	279,1
Cali (Incluye los municipios de Cali, Yumbo, La Cumbre, Jamundí, Vijes y Dagua)	201.576	11,6	443.584	5,3	120,1
Cartagena (Incluye 17 municipios de Bolívar)	342.644	19,6	50.566	0,6	-85,2
Cúcuta (Incluye 18 municipios de Norte de Santander)	77.763	4,5	128.659	1,5	65,4
Florencia (Caquetá)	9.583	0,5	2.793	0,0	-70,9
Ibagué (Tolima)	27.779	1,6	19.020	0,2	-31,5
Leticia (Incluye el municipio de Puerto Nariño)	398	0,0	719	0,0	80,7
Manizales (Incluye 18 municipios de Caldas)	8.965	0,5	15.833	0,2	76,6
Medellín (Incluye Aburra Sur y Oriente Antioqueño)	327.073	18,7	437.906	5,3	33,9
Montería (Córdoba)	13.675	0,8	34.719	0,4	153,9
Neiva (Huila)	9.586	0,5	38.402	0,5	300,6
Pasto	5.483	0,3	225.161	2,7	---
Pereira (Incluye todos los municipios del departamento de Risaralda, excepto Dosquebradas y Santa Rosa de Cabal)	34.731	2,0	50.396	0,6	45,1
Popayán (Cauca)	14.310	0,8	6.420	0,1	-55,1
Quibdó (Chocó)	926	0,1	152.841	1,8	---
Riohacha (La Guajira)	34.140	2,0	23.259	0,3	-31,9
San Andrés (Providencia y Santa Catalina)	2.561	0,1	3.277	0,0	28,0
Santa Marta (Magdalena)	20.013	1,1	30.524	0,4	52,5
Sincelejo (Sucre)	166.133	9,5	20.631	0,2	-87,6
Tunja (Incluye 72 municipios de Boyacá)	6.942	0,4	20.397	0,2	193,8
Valledupar (Incluye 13 municipios del Cesar)	6.804	0,4	14.612	0,2	114,8
Villavicencio (Incluye Meta, Guainía, Vaupés, Vichada y Paratebueno - Cundinamarca-)	27.158	1,6	79.540	1,0	192,9
Yopal	31.145	1,8	5.977	0,1	-80,8

Fuente: Cámaras de comercio.

<sup>1</sup> No incluye las cámaras de comercio de los departamentos de Atlántico, Putumayo y Guaviare.

<sup>r</sup> Cifras revisadas.

<sup>p</sup> Cifras provisionales.

\* Bogotá presentó en 2007 una inversión de \$5.2 billones en reforma de sociedades, sector transporte.

## Cuadro 28

Colombia. Reforma de sociedades en algunos departamentos\*, áreas metropolitanas y ciudades capitales, según actividad económica  
Años 2006 - 2007

Actividad económica	Millones de pesos					
	2006 <sup>r</sup>		2007 <sup>p</sup>		Var. % 07/06	
	No.	Valor	No.	Valor	No.	Valor
Total	3.769	1.744.410	4.113	8.304.849	9,1	376,1
Agropecuaria <sup>1</sup>	173	75.004	220	111.239	27,2	48,3
Explotación minera	51	44.525	55	35.289	7,8	-20,7
Industria	421	355.177	469	235.830	11,4	-33,6
Electricidad, gas y agua	42	250.554	31	254.300	-26,2	1,5
Construcción	293	105.630	316	163.524	7,8	54,8
Comercio <sup>2</sup>	1.219	241.557	1.249	806.550	2,5	233,9
Transporte	350	-181.884	331	5.313.770	-5,4	(-)
Seguros y Finanzas <sup>3</sup>	742	676.632	854	1.002.181	15,1	48,1
Servicios <sup>4</sup>	478	177.215	588	382.167	23,0	115,7

Fuente: Cámaras de comercio reportadas en el cuadro 24

<sup>1</sup> Incluye: Agricultura, ganadería, caza, silvicultura y pesca.

<sup>2</sup> Incluye: Comercio, servicios de reparación, hoteles y restaurantes.

<sup>3</sup> Incluye: Intermediación financiera, seguros, actividades inmobiliarias, empresariales y de alquiler.

<sup>4</sup> Incluye: Administración pública y defensa, seguridad social, educación, servicios sociales y de salud, otros servicios.

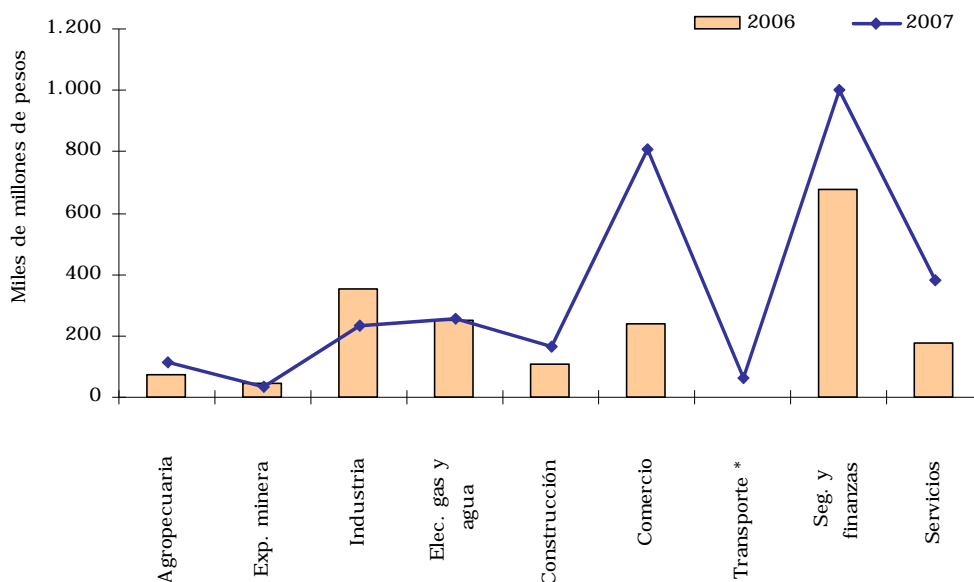
\* No incluye el número de empresas reformadas en Bogotá, Cundinamarca.

<sup>r</sup> Cifras revisadas.

<sup>p</sup> Cifras provisionales.

## Gráfico 23

Colombia. Reforma de sociedades en algunos departamentos\*, áreas metropolitanas y ciudades capitales, según actividad económica  
Años 2006 - 2007



Fuente: Cámaras de comercio.

\* Excluye \$5.2 billones de inversión en reforma sociedades, sector transporte, realizados en Bogotá, año 2007, para evitar distorsión del gráfico.

## Disolución de sociedades

### Cuadro 29

Colombia<sup>1</sup>. Disolución de sociedades en algunos departamentos, áreas metropolitanas y ciudades capitales  
Años 2006 - 2007

Ciudad	Millones de pesos				
	2006 <sup>r</sup>	Part. %	2007 <sup>p</sup>	Part. %	Var. % 07/06
Total	1.123.823	100,0	1.408.810	100,0	25,4
Arauca (Arauca)	243	0,0	88	0,0	-63,8
Armenia (Quindío)	5.814	0,5	4.586	0,3	-21,1
Bogotá D.C. (Incluye Girardot y Facatativa)	784.443	69,8	1.075.281	76,3	37,1
Bucaramanga (Incluye todos los municipios del departamento de Santander, excepto Barrancabermeja)	11.562	1,0	9.759	0,7	-15,6
Cali (Incluye los municipios de Cali, Yumbo, La Cumbre, Jamundí, Vijes y Dagua)	57.524	5,1	139.748	9,9	142,9
Cartagena (Incluye 17 municipios de Bolívar)	65.904	5,9	5.037	0,4	-92,4
Cúcuta (Incluye 18 municipios de Norte de Santander)	3.685	0,3	6.436	0,5	74,7
Florencia (Caquetá)	320	0,0	265	0,0	-17,2
Ibagué (Tolima)	3.884	0,3	3.305	0,2	-14,9
Leticia (Incluye el municipio de Puerto Nariño)	44	0,0	279	0,0	---
Manizales (Incluye 18 municipios de Caldas)	10.658	0,9	6.952	0,5	-34,8
Medellín (Incluye Aburra Sur y Oriente Antioqueño)	70.795	6,3	83.491	5,9	17,9
Montería (Córdoba)	3.985	0,4	2.110	0,1	-47,1
Neiva (Huila)	7.623	0,7	5.107	0,4	-33,0
Pasto	1.108	0,1	1.233	0,1	11,3
Pereira (Incluye todos los municipios del departamento de Risaralda, excepto Dosquebradas y Santa Rosa de Cabal)	7.352	0,7	7.325	0,5	-0,4
Popayán (Cauca)	44.473	4,0	17.473	1,2	-60,7
Quibdó (Chocó)	55	0,0	17.365	1,2	---
Riohacha (La Guajira)	569	0,1	2.645	0,2	364,9
San Andrés (Providencia y Santa Catalina)	1.218	0,1	2.871	0,2	135,7
Santa Marta (Magdalena)	2.798	0,2	2.183	0,2	-22,0
Sincelejo (Sucre)	4.731	0,4	1.006	0,1	-78,7
Tunja (Incluye 72 municipios de Boyacá)	13.582	1,2	6.134	0,4	-54,8
Valledupar (Incluye 13 municipios del Cesar)	1.141	0,1	3.472	0,2	204,3
Villavicencio (Incluye Meta, Guainía, Vaupés, Vichada y Paratebueno -Cundinamarca-)	19.489	1,7	4.117	0,3	-78,9
Yopal	824	0,1	542	0,0	-34,2

Fuente: Cámaras de comercio.

<sup>1</sup> No incluye las cámaras de comercio de los departamentos de Atlántico, Putumayo y Guaviare.

<sup>r</sup> Cifras revisadas.

<sup>p</sup> Cifras provisionales.

**Cuadro 30**  
**Colombia. Disolución de sociedades en algunos departamentos, áreas metropolitanas y ciudades capitales, según actividad económica**  
**Años 2006 - 2007**

Actividad económica	Millones de pesos					
	2006 <sup>r</sup>		2007 <sup>p</sup>		Var. % 07/06	
	No.	Valor	No.	Valor	No.	Valor
Total	7.277	1.123.823	7.263	1.408.810	-0,2	25,4
Agropecuaria <sup>1</sup>	250	49.768	292	28.447	16,8	-42,8
Explotación minera	50	9.162	60	1.892	20,0	---
Industria	716	135.175	789	590.990	10,2	337,2
Electricidad, gas y agua	33	41.189	23	58.963	-30,3	43,2
Construcción	373	43.992	403	50.178	8,0	14,1
Comercio <sup>2</sup>	2.379	114.124	2.291	162.690	-3,7	42,6
Transporte	819	60.737	798	43.034	-2,6	-29,1
Seguros y Finanzas <sup>3</sup>	1.750	620.148	1.726	410.847	-1,4	-33,8
Servicios <sup>4</sup>	907	49.528	881	61.768	-2,9	24,7

Fuente: Cámaras de comercio reportadas en el cuadro 24

<sup>1</sup> Incluye: Agricultura, ganadería, caza, silvicultura y pesca.

<sup>2</sup> Incluye: Comercio, servicios de reparación, hoteles y restaurantes.

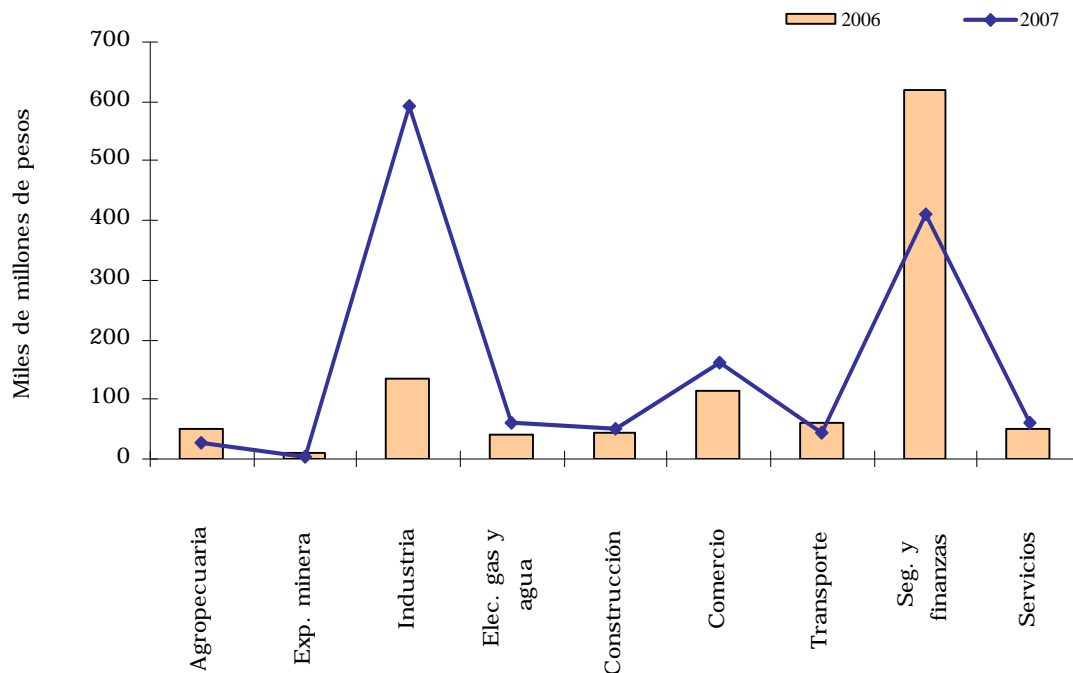
<sup>3</sup> Incluye: Intermediación financiera, seguros, actividades inmobiliarias, empresariales y de alquiler.

<sup>4</sup> Incluye: Administración pública y defensa, seguridad social, educación, servicios sociales y de salud, otros servicios.

<sup>r</sup> Cifras revisadas.

<sup>p</sup> Cifras provisionales.

**Gráfico 24**  
**Colombia. Disolución de sociedades en algunos departamentos, áreas metropolitanas y ciudades capitales, según actividad económica**  
**Años 2006 - 2007**



Fuente: Cámaras de comercio.

## 6. Monetarios y Financieros

### Captaciones del sistema financiero

Cuadro 31

Colombia<sup>1</sup>. Saldo de las captaciones del sistema financiero  
Saldos a diciembre años 2006 - 2007

Concepto	Millones de pesos		Var. % 07/06
	Saldos a diciembre: 2006 <sup>r</sup>	2007 <sup>p</sup>	
Total sistema <sup>2</sup>	100.560.856	118.516.454	17,9
Depósitos en cuenta corriente bancaria	20.711.721	23.169.214	11,9
Certificados de depósito a término	30.912.060	40.944.382	32,5
Depósitos de ahorro	48.456.480	54.010.190	11,5
Cuentas de ahorro especial	300.570	313.991	4,5
Certificados de ahorro en valor real	180.024	78.677	-56,3

Fuente: Superintendencia Financiera de Colombia.

<sup>1</sup> Incluye a Bogotá, D.C.

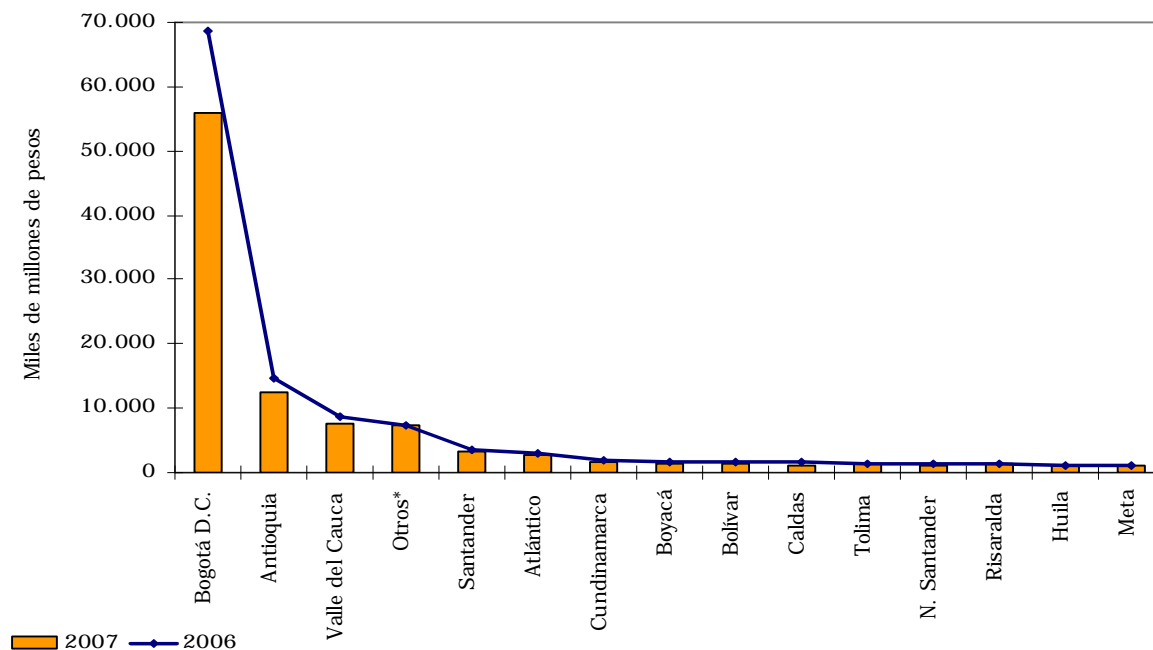
<sup>2</sup> Incluye: Bancos comerciales, corporaciones financieras, compañías de financiamiento comercial y cooperativas de carácter financiero.

<sup>r</sup> Cifras revisadas.

<sup>p</sup> Cifras provisionales.

Gráfico 25

Saldo de las captaciones del sistema financiero, por departamentos  
Saldos a diciembre años 2006 - 2007



Fuente: Superintendencia Financiera de Colombia.

\* Incluye los departamentos de: Amazonas, Arauca, Caquetá, Casanare, Cauca, Cesar, Chocó, Córdoba, Guainía, Guaviare, La Guajira, Magdalena, Nariño, Putumayo, Quindío, San Andrés, Sucre, Vaupés y Vichada.

### Cuadro 32

#### Colombia<sup>1</sup>. Saldo de las captaciones del sistema financiero<sup>2</sup>, por departamentos y tipo de cuenta Saldos a diciembre años 2006 - 2007

Departamento	Millones de pesos											
	Total		Cuenta corriente		CDT		Depósitos de ahorro		Ctas. ahorro especial		Certificados de ahorro de valor real	
	2006 <sup>r</sup>	2007 <sup>p</sup>	2006 <sup>r</sup>	2007 <sup>p</sup>	2006 <sup>r</sup>	2007 <sup>p</sup>	2006 <sup>r</sup>	2007 <sup>p</sup>	2006 <sup>r</sup>	2007 <sup>p</sup>	2006 <sup>r</sup>	2007 <sup>p</sup>
Total	100.560.856	118.516.454	20.711.721	23.169.214	30.912.060	40.944.382	48.456.480	54.010.190	300.570	313.991	180.024	78.677
Amazonas	54.571	56.005	21.815	19.811	5.526	6.217	27.230	29.977	-	-	-	-
Antioquia	12.424.095	14.590.341	2.481.735	2.597.682	3.398.159	4.389.615	6.505.435	7.557.237	37.678	44.746	1.089	1.061
Arauca	490.095	431.624	200.400	174.432	15.703	20.795	273.742	236.095	247	299	3	3
Atlántico	2.644.113	2.938.329	677.586	780.202	823.486	1.028.209	1.125.741	1.113.495	13.232	13.234	4.068	3.189
Bogotá D.C.	55.891.054	68.581.985	9.820.934	11.655.931	20.679.975	28.182.755	25.093.359	28.547.147	128.160	127.727	168.626	68.426
Bolívar	1.427.634	1.580.804	403.186	444.850	252.029	334.758	767.162	795.853	4.827	4.978	430	365
Boyacá	1.468.374	1.618.907	398.814	473.290	292.008	355.076	772.682	785.328	4.326	4.664	544	549
Caldas	1.169.710	1.541.785	264.946	274.844	308.643	513.912	593.298	749.554	2.711	3.397	112	79
Caquetá	220.261	226.380	75.660	86.331	30.042	33.405	114.006	106.176	467	390	86	78
Casanare	707.431	620.626	219.885	196.307	23.660	23.314	461.304	399.871	2.542	1.094	40	40
Cauca	787.629	845.743	228.802	225.762	130.051	144.783	427.106	473.142	1.648	2.035	22	21
Cesar	642.641	683.537	274.478	279.253	77.450	108.532	288.273	292.336	2.332	3.337	108	79
Chocó	145.994	154.093	46.347	47.677	15.397	16.695	84.250	89.721	-	-	-	-
Córdoba	628.760	699.494	233.013	274.380	76.272	83.783	316.923	338.925	2.551	2.405	1	1
Cundinamarca	1.716.746	1.829.800	390.039	430.781	317.482	336.029	996.604	1.051.420	12.313	11.250	308	320
Guainía	28.104	27.606	12.035	15.766	1.036	132	15.033	11.708	-	-	-	-
Guaviare	62.919	68.919	18.121	20.164	2.211	1.914	42.572	46.817	15	24	-	-
Huila	1.063.048	1.124.388	233.442	275.443	171.349	161.922	654.258	683.198	3.951	3.784	48	41
La Guajira	492.360	467.858	199.128	187.005	37.671	39.031	255.004	241.285	536	515	21	22
Magdalena	612.641	637.164	170.313	190.956	101.121	123.677	339.783	320.692	1.206	1.619	218	220
Meta	1.057.877	1.035.948	293.602	269.207	186.930	138.543	573.080	624.559	4.187	3.582	78	57
Nariño	1.009.684	1.014.902	237.219	236.953	214.797	230.971	550.819	539.966	6.493	6.638	356	373
Norte de Santander	1.179.406	1.356.751	273.699	377.694	258.427	284.463	636.819	687.039	9.864	6.988	597	567
Putumayo	231.192	245.210	89.293	96.282	13.162	11.684	128.723	137.240	14	4	-	-
Quindío	627.930	632.692	122.814	120.231	174.743	193.572	328.913	317.652	1.297	1.082	163	155
Risaralda	1.222.097	1.312.198	258.675	269.281	346.190	418.145	609.053	615.862	7.338	8.046	841	864
San Andrés y Providencia	132.262	154.232	43.299	53.887	22.958	25.277	65.855	74.924	52	40	99	104
Santander	3.200.340	3.536.391	769.217	881.934	825.721	818.800	1.592.116	1.823.297	12.661	11.697	625	663
Sucre	343.321	345.113	132.904	119.949	52.690	63.654	156.577	160.250	1.021	1.125	130	136
Tolima	1.331.943	1.427.695	220.611	235.325	272.186	335.616	831.733	846.784	7.090	9.768	323	201
Valle del Cauca	7.468.187	8.658.305	1.850.267	1.820.652	1.781.419	2.515.293	3.803.602	4.281.772	31.812	39.524	1.087	1.064
Vaupés	17.721	18.300	10.608	6.642	667	664	6.446	10.994	-	-	-	-
Vichada	60.714	53.330	38.835	30.311	2.900	3.146	18.979	19.873	-	-	-	-

Fuente: Superintendencia Financiera de Colombia.

<sup>1</sup> Incluye a Bogotá, D.C.

<sup>2</sup> Incluye: Bancos comerciales, corporaciones financieras, compañías de financiamiento comercial y cooperativas de carácter financiero.

<sup>r</sup> Cifras revisadas.

<sup>p</sup> Cifras provisionales.

## Cartera del sistema financiero

Cuadro 33

Colombia<sup>1</sup>. Saldo de la cartera del sistema financiero por departamentos  
Saldos a diciembre años 2006 - 2007

Concepto	Millones de pesos		
	Saldos a diciembre:		Var. % 07/06
	2006 <sup>r</sup>	2007 <sup>p</sup>	
Total sistema <sup>2</sup>	97.629.389	124.057.617	27,1
Créditos de Vivienda	7.537.777	9.052.576	20,1
Créditos de Consumo	26.872.908	36.315.871	35,1
Microcréditos	1.681.639	1.973.303	17,3
Créditos Comerciales	61.537.065	76.715.867	24,7

Fuente: Superintendencia Financiera de Colombia.

<sup>1</sup> Incluye a Bogotá, D.C.

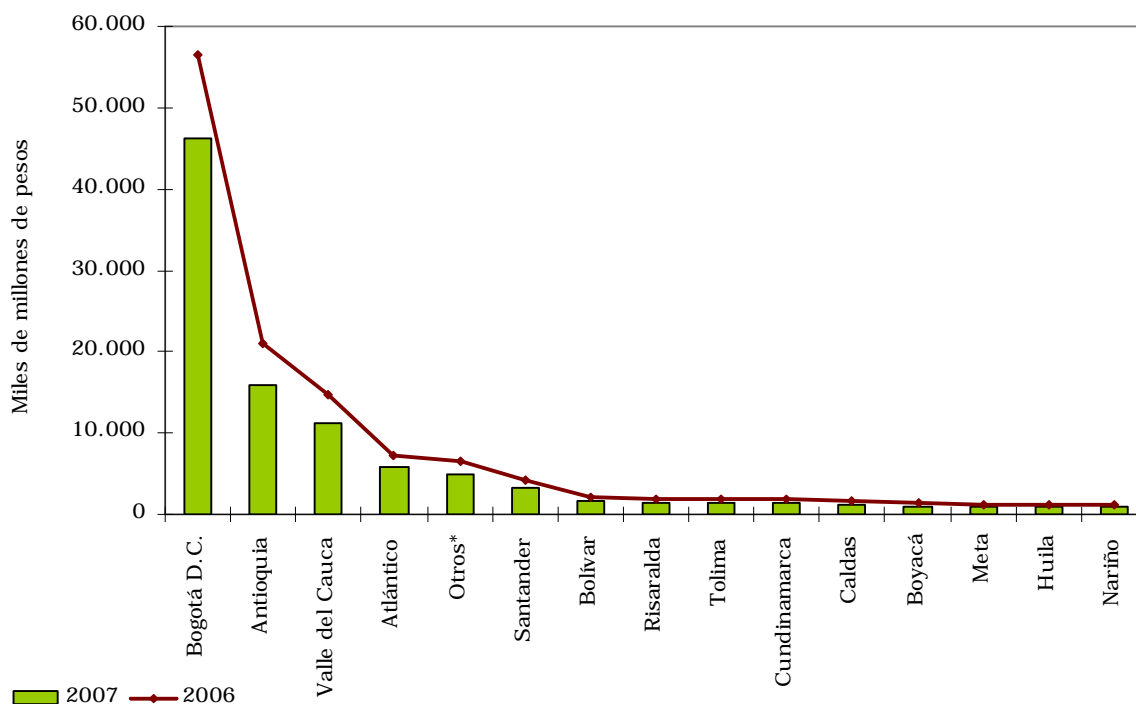
<sup>2</sup> Incluye: Bancos comerciales, compañías de financiamiento comercial y cooperativas de carácter financiero.

<sup>r</sup> Cifras revisadas.

<sup>p</sup> Cifras provisionales.

Gráfico 26

Colombia. Saldo de la cartera del sistema financiero, por departamentos  
Saldos a diciembre años 2006 - 2007



Fuente: Superintendencia Financiera de Colombia.

\* Incluye los departamentos de: Amazonas, Arauca, Caquetá, Casanare, Cauca, Cesar, Chocó, Córdoba, Guainía, Guaviare, La Guajira, Magdalena, Norte de Santander, Putumayo, Quindío, San Andrés, Sucre, Vaupés y Vichada.



### Cuadro 34

#### Colombia<sup>1</sup>. Saldo de la cartera del sistema financiero<sup>2</sup>, por departamentos y tipo de cuenta Saldos a diciembre años 2006 - 2007

Departamento	Millones de pesos									
	Total		Créditos de vivienda		Créditos de consumo		Microcréditos		Créditos comerciales	
	2006 <sup>†</sup>	2007	2006 <sup>†</sup>	2007	2006 <sup>†</sup>	2007	2006 <sup>†</sup>	2007	2006 <sup>†</sup>	2007
Total	97.629.389	124.057.617	7.537.777	9.052.576	26.872.908	36.315.871	1.681.639	1.973.303	61.537.065	76.715.867
Amazonas	22.434	30.240	2.593	3.659	12.021	18.717	508	1.060	7.312	6.804
Antioquia	15.875.743	20.973.206	989.460	1.213.810	3.936.091	5.523.342	131.398	151.680	10.818.794	14.084.374
Arauca	161.963	216.232	2.482	3.068	46.378	61.339	7.410	10.487	105.693	141.338
Atlántico	5.720.830	7.308.433	322.001	397.136	1.124.991	1.527.121	29.605	40.208	4.244.233	5.343.968
Bogotá D.C.	46.121.198	56.483.952	3.617.218	4.265.442	11.948.106	15.868.991	226.520	261.467	30.329.355	36.088.051
Bolívar	1.557.669	2.129.956	138.242	146.264	695.993	715.101	19.422	25.707	704.012	1.242.884
Boyacá	1.016.753	1.307.205	80.711	95.638	395.698	528.827	140.003	160.324	400.341	522.416
Caldas	1.190.841	1.600.530	137.495	186.788	423.047	568.579	30.024	35.664	600.275	809.500
Caquetá	254.037	294.426	10.332	14.160	97.511	129.022	34.984	32.326	111.210	118.918
Casanare	272.244	432.236	14.733	21.284	83.055	139.941	12.561	15.623	161.895	255.388
Cauca	341.749	402.929	34.520	46.391	107.734	151.487	54.666	61.225	144.829	143.826
Cesar	489.187	666.931	67.064	78.640	199.063	288.260	15.911	19.909	207.149	280.122
Chocó	86.279	119.747	1.575	3.339	64.581	85.359	2.766	2.997	17.357	28.052
Córdoba	631.053	867.054	52.776	63.941	250.770	348.287	26.222	27.871	301.285	426.955
Cundinamarca	1.300.005	1.762.791	145.302	209.206	454.732	637.098	192.951	220.151	507.020	696.336
Guainía	1.376	1.090	24	20	434	443	338	304	580	323
Guaviare	27.130	34.858	47	37	11.877	12.968	2.744	2.834	12.462	19.019
Huila	959.815	1.261.975	95.184	111.435	317.042	442.199	136.191	159.742	411.398	548.599
La Guajira	156.407	228.962	13.021	17.834	80.834	115.028	3.542	4.696	59.010	91.404
Magdalena	548.412	743.214	71.532	90.167	222.810	330.556	10.014	13.586	244.056	308.905
Meta	927.886	1.278.547	105.948	123.388	290.519	407.734	52.706	64.103	478.713	683.322
Nariño	839.889	1.092.740	76.496	90.052	382.126	479.740	111.515	146.596	269.752	376.353
Norte de Santander	818.015	1.033.425	140.377	141.450	306.184	420.688	50.747	64.454	320.707	406.833
Putumayo	121.955	167.447	5.172	7.583	70.370	101.525	19.869	23.506	26.544	34.833
Quindío	531.383	710.399	98.022	115.689	235.423	324.224	14.759	16.586	183.179	253.901
Risaralda	1.401.449	1.809.398	146.228	181.195	452.072	609.903	20.309	25.043	782.840	993.257
San Andrés y Providencia	88.725	106.410	4.464	4.043	43.747	55.913	525	577	39.988	45.877
Santander	3.254.295	4.125.387	304.232	360.412	1.026.738	1.308.883	98.873	119.453	1.824.452	2.336.639
Sucre	305.559	382.687	25.752	29.157	139.858	191.400	10.921	12.732	129.028	149.399
Tolima	1.383.449	1.780.540	135.261	157.410	465.563	655.434	95.648	112.700	686.978	854.996
Valle del Cauca	11.196.543	14.670.244	698.666	872.704	2.978.984	4.254.103	120.508	132.275	7.398.385	9.411.162
Vaupés	709	1.032	20	37	110	252	544	634	35	109
Vichada	24.408	33.394	828	1.198	8.447	13.407	6.934	6.783	8.199	12.006

Fuente: Superintendencia Financiera de Colombia.

<sup>1</sup> Incluye a Bogotá, D.C.

<sup>2</sup> Incluye: Bancos comerciales, compañías de financiamiento comercial y cooperativas de carácter financiero.

<sup>†</sup> Cifras revisadas.

<sup>‡</sup> Cifras provisionales.

## 7. Fiscales

### Situación fiscal de los gobiernos centrales departamentales

Cuadro 35  
Colombia<sup>1</sup>. Total de ingresos, gastos y superávit o déficit de los gobiernos  
centrales departamentales  
Años 2006 - 2007

Millones de pesos				
Departamento	Variable	2006 <sup>r</sup>	2007 <sup>p</sup>	Var. % 07/06
Total <sup>1</sup>	Ingresos	12.602.344	13.985.210	11,0
	Gastos	12.495.285	14.878.008	19,1
	Déficit o Superávit	146.325	-908.378	--
Amazonas	Ingresos	74.514	74.266	-0,3
	Gastos	73.052	76.078	4,1
	Déficit o Superávit	1.462	-1.812	(-)
Antioquia	Ingresos	2.032.308	2.134.114	5,0
	Gastos	1.906.997	2.226.517	16,8
	Déficit o Superávit	192.910	-104.922	(-)
Arauca	Ingresos	282.233	294.245	4,3
	Gastos	342.747	417.436	21,8
	Déficit o Superávit	-60.515	-123.191	(-)
Atlántico	Ingresos	427.293	493.552	15,5
	Gastos	476.008	539.101	13,3
	Déficit o Superávit	-48.715	-45.550	(-)
Bolívar	Ingresos	476.546	525.246	10,2
	Gastos	402.796	460.937	14,4
	Déficit o Superávit	73.751	64.309	-12,8
Boyacá	Ingresos	565.096	593.129	5,0
	Gastos	623.248	643.856	3,3
	Déficit o Superávit	-58.151	-50.727	(-)
Caldas	Ingresos	272.094	350.330	28,8
	Gastos	268.687	366.120	36,3
	Déficit o Superávit	3.507	-15.790	(-)
Caquetá	Ingresos	108.663	114.422	5,3
	Gastos	117.629	118.084	0,4
	Déficit o Superávit	-9.518	-3.662	(-)
Casanare	Ingresos	503.008	577.060	14,7
	Gastos	499.891	662.572	32,5
	Déficit o Superávit	-27.538	-84.603	(-)
Cauca	Ingresos	333.698	427.856	28,2
	Gastos	309.975	456.143	47,2
	Déficit o Superávit	23.723	-28.287	(-)
Cesar	Ingresos	412.956	471.808	14,3
	Gastos	535.409	473.910	-11,5
	Déficit o Superávit	-122.453	-2.102	(-)
Chocó	Ingresos	171.923	178.366	3,7
	Gastos	175.702	200.312	14,0
	Déficit o Superávit	-3.779	-21.946	(-)
Córdoba	Ingresos	463.459	530.492	14,5
	Gastos	437.869	544.316	24,3
	Déficit o Superávit	25.590	-13.824	(-)
Cundinamarca	Ingresos	1.191.862	1.278.729	7,3
	Gastos	1.267.129	1.495.001	18,0
	Déficit o Superávit	-74.947	-216.100	(-)
Guainía	Ingresos	50.331	44.527	-11,5
	Gastos	54.348	57.240	5,3
	Déficit o Superávit	-4.017	-12.714	(-)
Guaviare	Ingresos	84.352	90.656	7,5
	Gastos	91.868	101.256	10,2
	Déficit o Superávit	-7.490	-10.728	(-)

Fuente: Contralorías y secretarías de hacienda departamentales. Información clasificada por Estudios Económicos, Banco de la República sucursales. Bases Finanzas Públicas Medellín.

<sup>1</sup> No incluye el departamento de Putumayo.

<sup>r</sup> Cifras revisadas.

<sup>p</sup> Cifras provisionales.

Continúa.....

Cuadro 35 (continuación)  
Colombia<sup>1</sup>. Total de ingresos, gastos y superávit o déficit de los gobiernos  
centrales departamentales  
2006 - 2007

		Millones de pesos		
Departamento	Variable	2006 <sup>r</sup>	2007 <sup>p</sup>	Var. % 07/06
Huila	Ingresos	490.194	529.054	7,9
	Gastos	474.698	566.844	19,4
	Déficit o Superávit	15.571	-37.769	(-)
La Guajira	Ingresos	387.237	365.234	-5,7
	Gastos	314.392	443.854	41,2
	Déficit o Superávit	72.844	-78.620	(-)
Magdalena	Ingresos	322.486	313.699	-2,7
	Gastos	309.070	346.378	12,1
	Déficit o Superávit	13.416	-32.679	(-)
Meta	Ingresos	521.147	551.998	5,9
	Gastos	490.872	605.570	23,4
	Déficit o Superávit	32.603	-53.572	(-)
Nariño	Ingresos	397.377	400.917	0,9
	Gastos	365.297	376.758	3,1
	Déficit o Superávit	32.080	24.158	-24,7
Norte de Santander	Ingresos	293.323	341.127	16,3
	Gastos	269.623	377.621	40,1
	Déficit o Superávit	23.700	-36.760	(-)
Quindío	Ingresos	119.811	126.789	5,8
	Gastos	112.363	143.650	27,8
	Déficit o Superávit	7.448	-16.862	(-)
Risaralda	Ingresos	188.328	206.464	9,6
	Gastos	214.461	246.602	15,0
	Déficit o Superávit	-26.133	-40.138	(-)
San Andrés y Providencia	Ingresos	79.198	90.585	14,4
	Gastos	79.022	83.835	6,1
	Déficit o Superávit	176	6.751	---
Santander	Ingresos	677.140	805.328	18,9
	Gastos	613.689	764.977	24,7
	Déficit o Superávit	63.451	40.351	-36,4
Sucre	Ingresos	242.975	268.111	10,3
	Gastos	262.574	274.931	4,7
	Déficit o Superávit	-19.594	-6.819	(-)
Tolima	Ingresos	441.689	528.615	19,7
	Gastos	430.230	543.971	26,4
	Déficit o Superávit	11.459	-19.125	(-)
Valle del Cauca	Ingresos	896.434	1.171.416	30,7
	Gastos	872.775	1.140.080	30,6
	Déficit o Superávit	23.676	31.336	32,4
Vaupés	Ingresos	33.420	40.600	21,5
	Gastos	37.743	39.962	5,9
	Déficit o Superávit	-4.323	637	(-)
Vichada	Ingresos	61.253	66.476	8,5
	Gastos	65.124	84.096	29,1
	Déficit o Superávit	-3.871	-17.620	(-)

Fuente: Contralorías y secretarías de hacienda departamentales. Información clasificada por Estudios Económicos, Banco de la República sucursales. Bases Finanzas Públicas Medellín.

<sup>1</sup> No incluye el departamento de Putumayo.

<sup>r</sup> Cifras revisadas.

<sup>p</sup> Cifras provisionales.

## Cuadro 36

### Colombia<sup>1</sup>. Situación fiscal de los gobiernos centrales departamentales

#### Años 2006 - 2007

Millones de pesos			
Concepto	2006 <sup>r</sup>	2007 <sup>p</sup>	Var. % 07/06
INGRESOS	12.602.344	13.985.210	11,0
A. INGRESOS CORRIENTES	12.428.052	13.720.505	10,4
A.1. Ingresos tributarios	3.531.621	3.916.372	10,9
Valorización	28.985	5.059	-82,5
Cigarrillos	327.878	347.591	6,0
Cerveza	987.482	1.193.782	20,9
Licores	1.000.602	1.032.885	3,2
Predial y complementarios	4.875	4.671	-4,2
Industria y comercio	2.274	3.407	49,8
Timbre, circulación y tránsito	295.762	340.520	15,1
Registro y anotación	395.193	446.232	12,9
Sobretasa a la gasolina	268.649	289.926	7,9
Otros	219.922	252.300	14,7
A.2. Ingresos no tributarios	764.429	991.026	29,6
Ingresos de la propiedad	191.332	262.334	37,1
Ingresos por servicios y operaciones	68.053	71.374	4,9
Otros	505.043	657.318	30,2
A.3. Ingresos por transferencias	8.132.001	8.813.105	8,4
A.3.1. Nacional	7.897.034	8.515.431	7,8
Nación central	6.241.697	6.740.396	8,0
Entidades descentralizadas	39.959	45.340	13,5
Empresas de bienes y servicios	1.615.379	1.729.694	7,1
A.3.2. Departamental	185.895	231.393	24,5
Departamento central	58.667	82.731	41,0
Entidades descentralizadas	46.265	44.245	-4,4
Empresas de bienes y servicios	80.244	104.098	29,7
Empresas públicas financieras	719	320	-55,5
A.3.3. Municipal	9.172	10.609	15,7
Municipio central	7.922	9.148	15,5
Entidades descentralizadas	1.250	1.461	16,9
A.3.5. Otros	39.901	55.672	39,5
GASTOS	12.495.285	14.878.007	19,1
B. GASTOS CORRIENTES	10.378.356	11.629.392	12,1
B.1. Funcionamiento	9.718.271	10.855.508	11,7
Remuneración del trabajo	5.808.234	6.182.792	6,4
Compra de bienes y servicios de consumo	1.742.957	1.945.263	11,6
Régimen subsidiado de salud	1.107.598	1.358.826	22,7
Gastos en especie pero no en dinero	1.059.482	1.368.627	29,2
B.2. Intereses y comisiones de deuda pública	188.206	200.057	6,3
Externa	6.098	8.489	39,2
Interna	182.107	191.567	5,2
B.3. Gastos por transferencias	471.880	573.828	21,6
B.3.1. Nacional	135.360	155.537	14,9
Nación central	7.130	2.431	-65,9
Entidades descentralizadas	128.230	152.109	18,6
Empresas de bienes y servicios	0	997	(-)
B.3.2. Departamental	207.536	320.992	54,7
Departamento central	2.196	1.793	-18,4
Entidades descentralizadas	204.798	310.463	51,6
Empresas de bienes y servicios	541	8.736	---
B.3.3. Municipal	27.508	20.738	-24,6
Municipio central	15.505	12.757	-17,7
Entidades descentralizadas	12.002	7.952	-33,7
Empresas públicas financieras	0	29	(-)
B.3.4. Otros	101.477	76.562	-24,6
C. DEFICIT O AHORRO CORRIENTE	2.049.695	2.091.112	2,0
D. INGRESOS DE CAPITAL	174.292	264.705	51,9
Transferencias de capital	41.650	54.121	29,9
Aportes de cofinanciación	118.274	182.522	54,3
Otros	14.368	28.063	95,3
E. GASTOS DE CAPITAL	2.116.929	3.248.615	53,5
Formación bruta de capital	2.037.612	3.115.317	52,9
Transferencias de capital	9.426	9.591	1,7
Aportes de cofinanciación	268	454	69,7
Otros	69.623	123.254	77,0
F. PRESTAMO NETO	-39.266	15.580	(-)
G. DEFICIT O SUPERAVIT TOTAL	146.324	-908.378	(-)
H. FINANCIAMIENTO	-146.324	908.378	(-)
H.1. Externo	-5.712	2.127	(-)
Desembolsos	6.036	12.085	100,2
Amortizaciones	11.748	9.958	-15,2
H.2. Interno	-181.739	155.015	(-)
Desembolsos	197.904	466.540	135,7
Amortizaciones	379.643	311.524	-17,9
H.3. Variación de depósitos	123.620	121.026	-2,1
H.4. Otros	-82.492	630.208	(-)

Fuente: Contralorías y secretarías de hacienda departamentales. Información clasificada por Estudios Económicos, Banco de la República sucursales. Bases Finanzas Públicas Medellín.

<sup>1</sup> No incluye el departamento de Putumayo.

<sup>r</sup> Cifras revisadas.

<sup>p</sup> Cifras provisionales.

Tabla 5  
Colombia. Esfuerzo fiscal y grado de dependencia de los gobiernos centrales departamentales  
Años 2006 - 2007

Departamento	Porcentaje			
	Esfuerzo Fiscal (%) <sup>1</sup>		Grado de dependencia (%) <sup>2</sup>	
	2006 <sup>r</sup>	2007 <sup>p</sup>	2006 <sup>r</sup>	2007 <sup>p</sup>
Amazonas	5,4	4,5	92,2	89,1
Antioquia	44,8	46,5	49,2	45,5
Arauca	4,1	4,7	85,6	81,9
Atlántico	35,2	34,6	43,6	40,6
Bolívar	22,9	23,5	69,7	69,2
Boyacá	24,2	27,0	71,5	67,5
Caldas	30,0	26,4	59,8	63,8
Caquetá	18,1	19,2	75,4	72,9
Casanare	5,7	6,2	90,2	86,3
Cauca	16,8	14,6	73,4	80,3
Cesar	13,7	14,0	75,4	72,4
Chocó	12,0	11,0	87,6	87,5
Córdoba	19,5	18,8	75,3	75,1
Cundinamarca	52,3	52,7	39,2	39,9
Guainía	2,6	3,1	93,0	89,2
Guaviare	12,6	12,4	78,2	76,0
Huila	15,0	15,2	80,8	78,4
La Guajira	5,2	6,0	86,0	87,0
Magdalena	19,3	22,9	74,2	68,0
Meta	17,9	18,6	77,1	72,9
Nariño	30,2	28,7	68,0	70,1
Norte de Santander	21,1	21,1	75,2	75,3
Quindío	35,1	36,9	57,7	52,8
Risaralda	43,5	43,2	51,6	49,1
San Andrés y Providencia	27,5	24,8	59,4	61,1
Santander	25,1	25,8	65,6	58,2
Sucre	14,7	15,1	78,7	77,5
Tolima	22,1	21,7	75,1	75,7
Valle del Cauca	41,6	37,8	48,7	53,7
Vaupés	5,2	9,2	91,0	87,5
Vichada	5,0	5,2	91,7	84,0

Fuente: Contralorías y secretarías de hacienda departamentales. Información clasificada por Estudios Económicos, Banco de la República sucursales. Bases Finanzas Públicas Medellín.

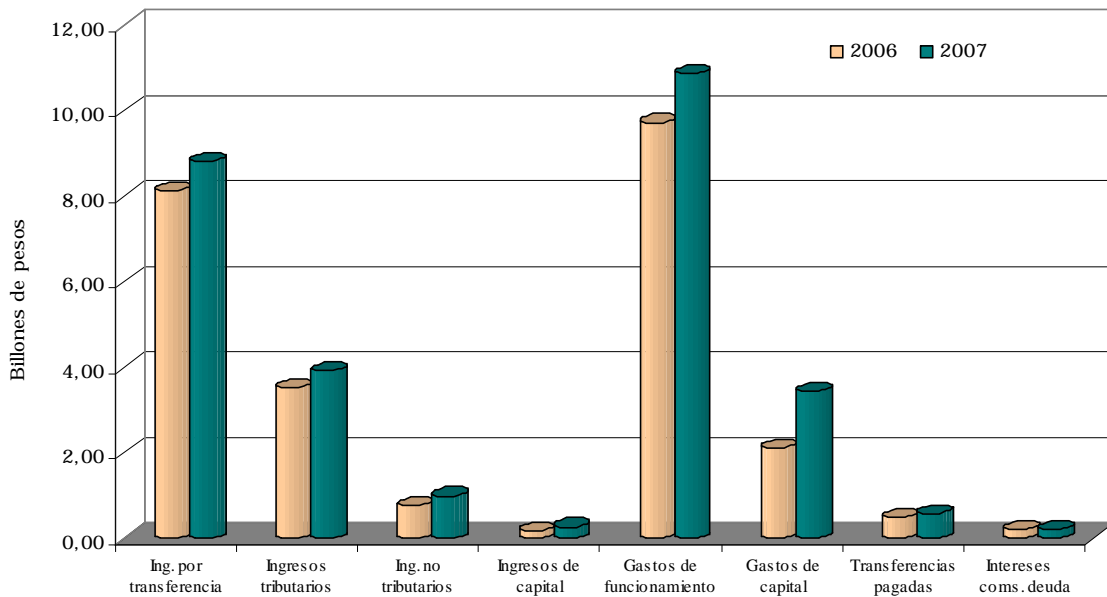
<sup>1</sup> Esfuerzo fiscal = (Ingresos tributarios/Ingresos corrientes)\*100.

<sup>2</sup> Grado de dependencia = (Transferencias recibidas/Ingresos totales)\*100.

<sup>r</sup> Cifras revisadas.

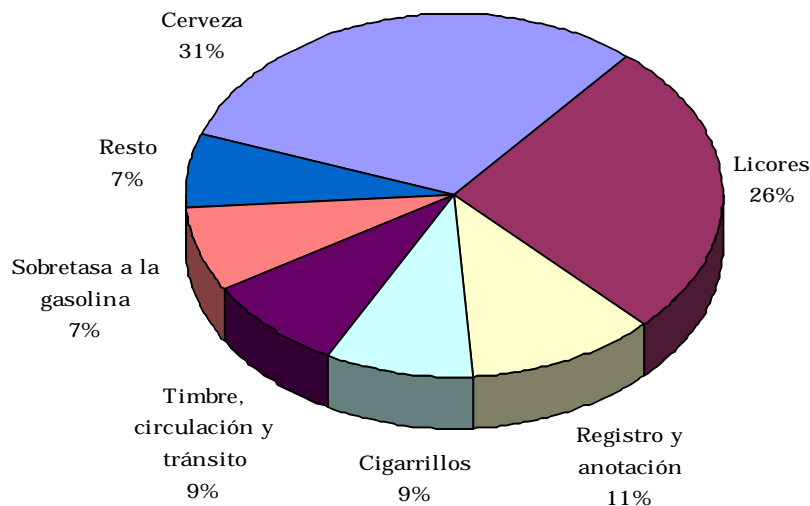
<sup>p</sup> Cifras provisionales.

**Gráfico 27**  
**Colombia<sup>1</sup>. Ingresos y gastos de los gobiernos centrales departamentales**  
**Años 2006 - 2007**



Fuente: Contralorías y secretarías de hacienda departamentales. Información clasificada por Estudios Económicos, Banco de la República sucursales. Bases Finanzas Públicas Medellín.  
<sup>1</sup> No incluye el departamento de Putumayo.

**Gráfico 28**  
**Colombia<sup>1</sup>. Distribución porcentual de los ingresos tributarios de los gobiernos centrales departamentales**  
**Año 2007**



Fuente: Contralorías y secretarías de hacienda departamentales. Información clasificada por Estudios Económicos, Banco de la República sucursales. Bases Finanzas Públicas Medellín.  
<sup>1</sup> No incluye el departamento de Putumayo

## Situación fiscal de los gobiernos centrales municipales

### Cuadro 37

Colombia<sup>1</sup>. Total de ingresos, gastos y superávit o déficit de los gobiernos centrales municipales  
Años 2006 - 2007

		Millones de pesos		
Municipio	Variable	2006 <sup>r</sup>	2007 <sup>p</sup>	Var. % 07/06
Total	Ingresos <sup>2</sup>	12.539.357	14.081.017	12,3
	Gastos <sup>3</sup>	13.666.637	14.736.676	7,8
	Déficit o Superávit <sup>4</sup>	-731.635	-647.056	(-)
Arauca	Ingresos	62.605	66.692	6,5
	Gastos	83.214	100.630	20,9
	Déficit o Superávit	-20.054	-33.577	(-)
Armenia	Ingresos	147.966	161.935	9,4
	Gastos	160.687	180.950	12,6
	Déficit o Superávit	-12.721	-19.015	(-)
Barranquilla	Ingresos	593.304	622.535	4,9
	Gastos	583.376	662.354	13,5
	Déficit o Superávit	9.928	-39.819	(-)
Bucaramanga	Ingresos	269.085	284.972	5,9
	Gastos	264.778	288.198	8,8
	Déficit o Superávit	3.118	-4.201	(-)
Cali	Ingresos	1.006.338	1.127.910	12,1
	Gastos	1.092.752	1.128.322	3,3
	Déficit o Superávit	-85.135	1.066	(-)
Cartagena	Ingresos	496.374	598.063	20,5
	Gastos	567.066	641.618	13,1
	Déficit o Superávit	-70.693	-43.555	(-)
Cúcuta	Ingresos	284.491	335.043	17,8
	Gastos	405.773	387.494	-4,5
	Déficit o Superávit	-121.282	-52.450	(-)
Florencia	Ingresos	81.019	88.358	9,1
	Gastos	78.724	95.783	21,7
	Déficit o Superávit	2.295	-7.426	(-)
Bogotá, D.C.	Ingresos	5.324.957	6.087.701	14,3
	Gastos	6.040.521	6.315.126	4,5
	Déficit o Superávit	-327.203	-227.424	(-)
Ibagué	Ingresos	195.913	233.860	19,4
	Gastos	180.169	227.533	26,3
	Déficit o Superávit	15.596	6.327	-59,4
Leticia	Ingresos	14.473	18.261	26,2
	Gastos	14.299	19.710	37,8
	Déficit o Superávit	174	-1.449	(-)
Manizales	Ingresos	208.444	232.032	11,3
	Gastos	194.668	237.936	22,2
	Déficit o Superávit	13.777	-5.904	(-)
Medellín	Ingresos	1.966.054	2.086.863	6,1
	Gastos	2.011.680	2.160.370	7,4
	Déficit o Superávit	-39.184	-66.064	(-)
Mitú	Ingresos	8.788	9.450	7,5
	Gastos	20.984	23.556	12,3
	Déficit o Superávit	-12.196	-14.106	(-)

Fuente: Contralorías y secretarías de hacienda municipales. Información clasificada por Estudios Económicos, Banco de la República sucursales. Bases Finanzas Públicas Medellín.

<sup>1</sup> No incluye el municipio de Mocoa.

<sup>2</sup> Incluye: Ingresos corrientes y de capital.

<sup>3</sup> Incluye: Gastos corrientes y de capital.

<sup>4</sup> Incluye: Préstamo neto.

<sup>r</sup> Cifras revisadas.

<sup>p</sup> Cifras provisionales.

Continúa....

Cuadro 37 (continuación)  
 Colombia<sup>1</sup>. Total de ingresos, gastos y superávit o déficit de los gobiernos  
 centrales municipales  
 Años 2006 - 2007

		Millones de pesos		
Municipio	Variable	2006 <sup>r</sup>	2007 <sup>p</sup>	Var. % 07/06
Montería	Ingresos	205.042	220.181	7,4
	Gastos	170.188	227.644	33,8
	Déficit o Superávit	34.854	-7.463	(-)
Neiva	Ingresos	221.210	241.176	9,0
	Gastos	269.309	320.539	19,0
	Déficit o Superávit	-48.099	-79.363	(-)
Pasto	Ingresos	192.122	220.046	14,5
	Gastos	184.653	180.563	-2,2
	Déficit o Superávit	7.469	39.483	428,6
Pereira	Ingresos	230.193	283.641	23,2
	Gastos	225.640	299.274	32,6
	Déficit o Superávit	4.819	-15.439	(-)
Popayán	Ingresos	111.944	128.285	14,6
	Gastos	109.481	127.846	16,8
	Déficit o Superávit	2.463	439	-82,2
Puerto Carreño	Ingresos	5.486	4.570	-16,7
	Gastos	4.969	7.207	45,0
	Déficit o Superávit	517	-2.637	(-)
Puerto Inírida	Ingresos	14.501	11.541	-20,4
	Gastos	12.816	13.409	4,6
	Déficit o Superávit	1.649	-1.868	(-)
Quibdó	Ingresos	29.268	28.884	-1,3
	Gastos	31.337	36.744	17,3
	Déficit o Superávit	-2.068	-7.859	(-)
Riohacha	Ingresos	28.928	54.003	86,7
	Gastos	31.732	55.357	74,5
	Déficit o Superávit	-2.804	-1.354	(-)
San José del Guaviare	Ingresos	19.349	27.443	41,8
	Gastos	25.220	19.302	-23,5
	Déficit o Superávit	-5.771	8.242	(-)
Santa Marta	Ingresos	169.152	202.775	19,9
	Gastos	193.081	200.615	3,9
	Déficit o Superávit	-23.929	2.160	(-)
Sincelejo	Ingresos	129.258	145.007	12,2
	Gastos	130.763	140.335	7,3
	Déficit o Superávit	-1.504	4.672	(-)
Tunja	Ingresos	87.124	97.100	11,5
	Gastos	86.057	105.343	22,4
	Déficit o Superávit	1.067	-8.243	(-)
Valledupar	Ingresos	173.154	191.918	10,8
	Gastos	194.826	228.406	17,2
	Déficit o Superávit	-21.672	-36.487	(-)
Villavicencio	Ingresos	193.548	202.568	4,7
	Gastos	199.600	223.705	12,1
	Déficit o Superávit	-6.041	-21.137	(-)
Yopal	Ingresos	69.268	68.203	-1,5
	Gastos	98.273	80.808	-17,8
	Déficit o Superávit	-29.006	-12.605	(-)

Fuente: Contralorías y secretarías de hacienda municipales. Información clasificada por Estudios Económicos, Banco de la República sucursales. Bases Finanzas Públicas Medellín.

<sup>1</sup> No incluye el municipio de Mocoa.

<sup>2</sup> Incluye: Ingresos corrientes y de capital.

<sup>3</sup> Incluye: Gastos corrientes y de capital.

<sup>4</sup> Incluye: Préstamo neto.

<sup>r</sup> Cifras revisadas.

<sup>p</sup> Cifras provisionales.



## Cuadro 38

### Colombia<sup>1</sup>. Situación fiscal de los gobiernos centrales municipales

#### Años 2006 - 2007

Concepto	Millones de pesos		
	2006 <sup>r</sup>	2007 <sup>p</sup>	Var. % 07/06
INGRESOS	12.539.357	14.081.017	12,3
A. INGRESOS CORRIENTES	12.448.991	13.968.732	12,2
INGRESOS TRIBUTARIOS	5.559.008	6.299.858	13,3
Valorización	31.547	38.084	20,7
Cigarrillos	33.408	30.877	-7,6
Cerveza	222.890	256.829	15,2
Predial y complementarios	1.587.186	1.736.865	9,4
Industria y comercio	2.439.526	2.819.820	15,6
Timbre circulación y tránsito	259.199	332.133	28,1
Registro y anotación	56.945	57.985	1,8
Sobretasa a la gasolina	614.644	645.352	5,0
Impuesto a telefonos	30.695	30.347	-1,1
Otros	282.968	351.567	24,2
INGRESOS NO TRIBUTARIOS	674.231	914.609	35,7
Ingresos de la propiedad	306.532	397.335	29,6
Ingresos por servicios y operaciones	136.401	146.526	7,4
Otros	231.298	370.747	60,3
INGRESOS POR TRANSFERENCIAS	6.215.753	6.754.264	8,7
Nacionales	5.363.372	5.980.039	11,5
Nación central	4.937.565	5.445.187	10,3
Entidades descentralizadas	178.519	270.851	51,7
Empresas de bienes y servicios	247.288	264.001	6,8
Departamentales	55.871	60.503	8,3
Departamento central	53.525	56.748	6,0
Entidades descentralizadas	2.276	3.365	47,9
Empresas de bienes y servicios	70	390	455,0
Municipales	782.476	698.775	-10,7
Entidades descentralizadas	11.218	12.519	11,6
Empresas de bienes y servicios	750.741	668.431	-11,0
Empresas públicas financieras	20.517	17.825	-13,1
Otros	14.033	14.948	6,5
INGRESOS DE CAPITAL	90.366	112.286	24,3
Transferencias de capital	10.787	23.932	121,9
Aportes de cofinanciación	48.062	69.581	44,8
Otros	31.517	18.773	-40,4
GASTOS	13.666.637	14.736.676	7,8
B. GASTOS CORRIENTES	10.772.645	12.283.947	14,0
Funcionamiento	8.413.527	9.188.272	9,2
Remuneración del trabajo	3.553.781	3.838.846	8,0
Compra de bienes y servicios de consumo	2.543.635	2.316.989	-8,9
Régimen subsidiado de salud	1.084.529	1.280.438	18,1
Gastos en especie pero no en dinero	1.231.581	1.751.991	42,3
Intereses y comisiones de deuda pública	372.518	340.666	-8,6
Externa	102.843	67.263	-34,6
Interna	269.676	273.404	1,4
Gastos por transferencias	1.986.600	2.755.008	38,7
Nacionales	231.998	143.399	-38,2
Nación central	17.000	1.560	-90,8
Entidades descentralizadas	214.998	141.604	-34,1
Empresas de bienes y servicios	-	235	(-)
Departamentales	170	8	-95,2
Departamento central	167	-	-100,0
Entidades descentralizadas	3	8	184,3
Municipales	1.675.494	2.511.153	49,9
Entidades descentralizadas	1.372.481	2.256.305	64,4
Empresas de bienes y servicios	303.012	254.848	-15,9
Otros	78.938	100.448	27,2
GASTOS DE CAPITAL	2.893.992	2.452.729	-15,2
Formación bruta de capital	2.156.416	2.208.874	2,4
Transferencias de capital	578.518	38.186	-93,4
Aportes de cofinanciación	-	260	(-)
Otros	159.058	205.408	29,1
DEFICIT O AHORRO CORRIENTE	1.676.346	1.684.784	0,5
PRESTAMO NETO	-395.644	-8.602	(-)
DEFICIT O SUPERAVIT TOTAL	-731.635	-647.056	(-)
FINANCIAMIENTO	731.635	647.056	-11,6
Externo	-250.909	-47.524	(-)
Desembolsos	92.825	22.918	-75,3
Amortizaciones	343.734	70.441	-79,5
Interno	125.016	501.433	301,1
Desembolsos	338.591	913.263	169,7
Amortizaciones	213.575	411.830	92,8
Variación de Depósitos	306.839	149.155	-51,4
Otros	550.688	43.992	-92,0

Fuente: Contralorías y secretarías de hacienda municipales. Información clasificada por Estudios Económicos, Banco de la República sucursales. Bases Finanzas Públicas Medellín.

<sup>1</sup> No incluye el municipio de Mocoa.

<sup>r</sup> Cifras revisadas.

<sup>p</sup> Cifras provisionales.

Tabla 6  
Colombia<sup>1</sup>. Esfuerzo fiscal y grado de dependencia de los gobiernos centrales  
municipales  
Años 2006 - 2007

Ciudad	Porcentaje			
	Esfuerzo Fiscal <sup>2</sup>		Grado de dependencia <sup>3</sup>	
	2006 <sup>r</sup>	2007 <sup>p</sup>	2006 <sup>r</sup>	2007 <sup>p</sup>
Arauca	8,6	15,2	81,1	74,7
Armenia	28,3	28,0	67,3	67,0
Barranquilla	40,0	44,6	56,8	49,7
Bucaramanga	37,1	40,3	60,5	56,1
Cali	46,4	44,8	43,4	43,6
Cartagena	36,7	34,2	60,5	62,8
Cúcuta	20,3	21,1	71,5	68,7
Florencia	16,0	16,5	77,4	77,7
Bogotá D.C.	58,2	59,3	37,6	35,5
Ibagué	29,8	29,6	65,1	63,1
Leticia	24,7	38,1	61,8	47,5
Manizales	29,4	28,5	66,1	64,1
Medellín	41,5	40,6	50,5	49,6
Mitú	4,9	5,1	89,9	88,5
Montería	13,0	18,9	78,6	66,2
Neiva	16,0	16,9	75,5	74,0
Pasto	21,4	20,4	72,7	74,0
Pereira	44,1	37,6	42,3	49,8
Popayán	22,1	24,7	68,7	64,9
Puerto Carreño	12,2	13,2	82,8	80,7
Puerto Inírida	7,3	11,9	89,5	83,8
Quibdó	16,7	15,8	80,4	81,3
Riohacha	29,2	13,5	57,0	80,1
San José del Guaviare	28,8	17,6	66,2	66,3
Santa Marta	24,8	25,5	70,5	70,9
Sincelejo	16,8	16,8	80,1	76,6
Tunja	37,8	33,1	56,5	53,8
Valledupar	19,7	16,5	71,1	79,1
Villavicencio	25,5	24,9	69,4	70,4
Yopal	24,6	25,0	60,9	60,8

Cálculos: Centro Regional de Estudios Económicos. Banco de la República Manizales.

<sup>1</sup> No incluye el municipio de Mocoa.

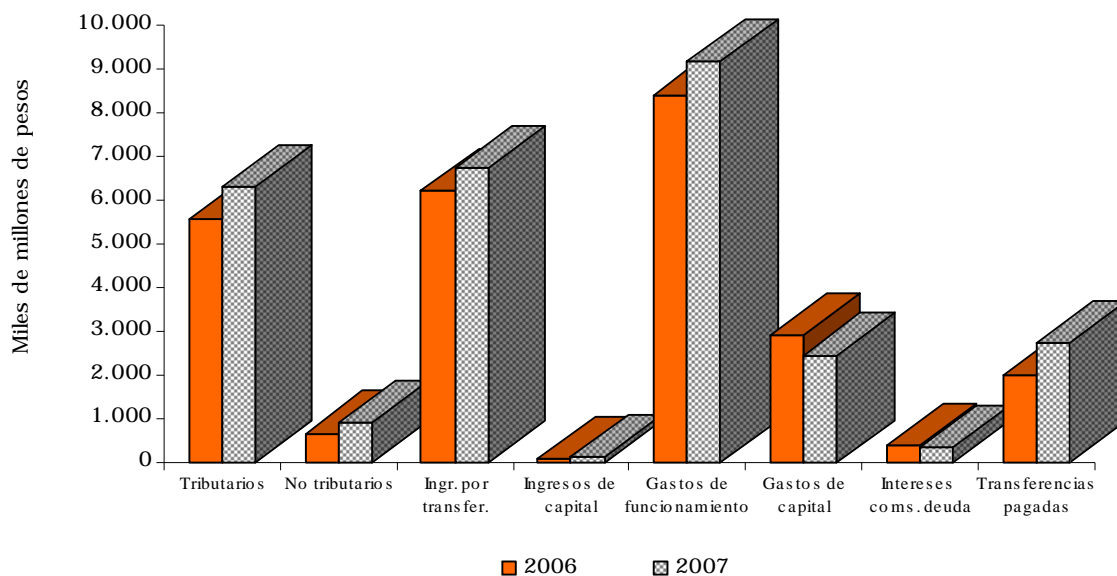
<sup>2</sup> Esfuerzo fiscal = (Ingresos tributarios/Ingresos corrientes)\*100.

<sup>3</sup> Grado de dependencia = (Transferencias recibidas/(Ingresos corrientes +Ingresos de capital))\*100.

<sup>r</sup> Cifras revisadas.

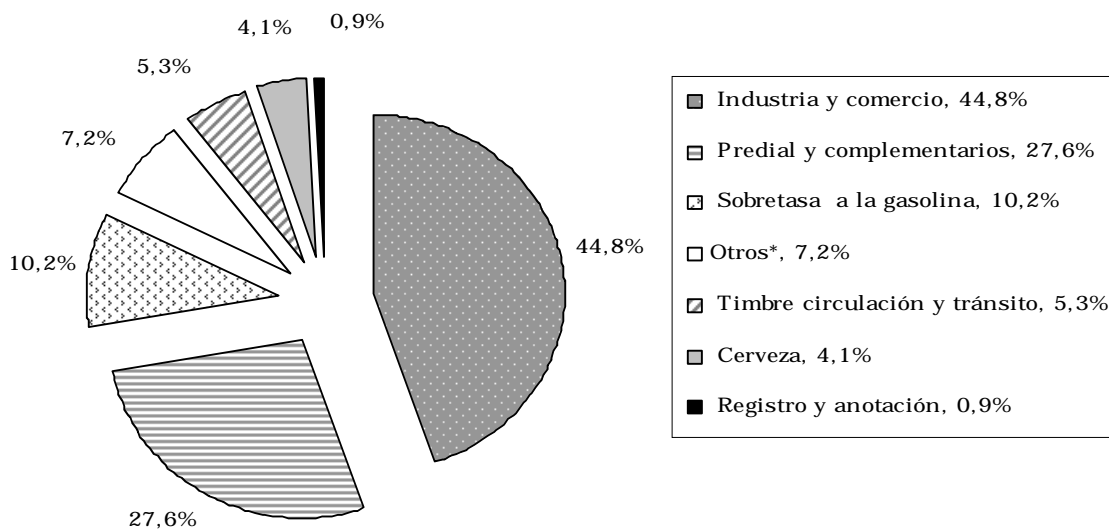
<sup>p</sup> Cifras provisionales.

**Gráfico 29**  
**Colombia<sup>1</sup>. Ingresos y gastos de los gobiernos centrales municipales**  
**Años 2006 - 2007**



Fuente: Contralorías y secretarías de hacienda municipales. Información clasificada por Estudios Económicos, Banco de la República sucursales. Bases Finanzas Públicas Medellín.  
<sup>1</sup> No incluye el municipio de Mocoa.

**Gráfico 30**  
**Colombia<sup>1</sup>. Distribución porcentual de los ingresos tributarios de los**  
**gobiernos centrales municipales**  
**Año 2007**



Fuente: Contralorías y secretarías de hacienda municipales. Información clasificada por Estudios Económicos, Banco de la República sucursales. Bases Finanzas Públicas Medellín.  
<sup>1</sup> No incluye el municipio de Mocoa.  
 \* Incluye: Valorización, cigarrillos, impuesto a teléfonos y otros ingresos tributarios.

## Recaudo de impuestos nacionales

**Cuadro 39**  
Recaudo de impuestos nacionales por tipo  
Años 2006 - 2007

Impuesto	Millones de pesos		
	2006 <sup>r</sup>	2007 <sup>p</sup>	Variación % 07/06
Total nacional <sup>1</sup>	22.748.135	26.399.414	16,1
Renta	2.817.754	3.270.581	16,1
IVA	4.214.871	5.077.027	20,5
Retefuente	6.701.107	7.733.643	15,4
Aduana	8.793.813	9.827.614	11,8
Otros <sup>2</sup>	220.590	490.549	122,4

Fuente: DIAN. Oficina de Estudios Económicos. Fecha de corte para ambos años: abril 21 de 2008.

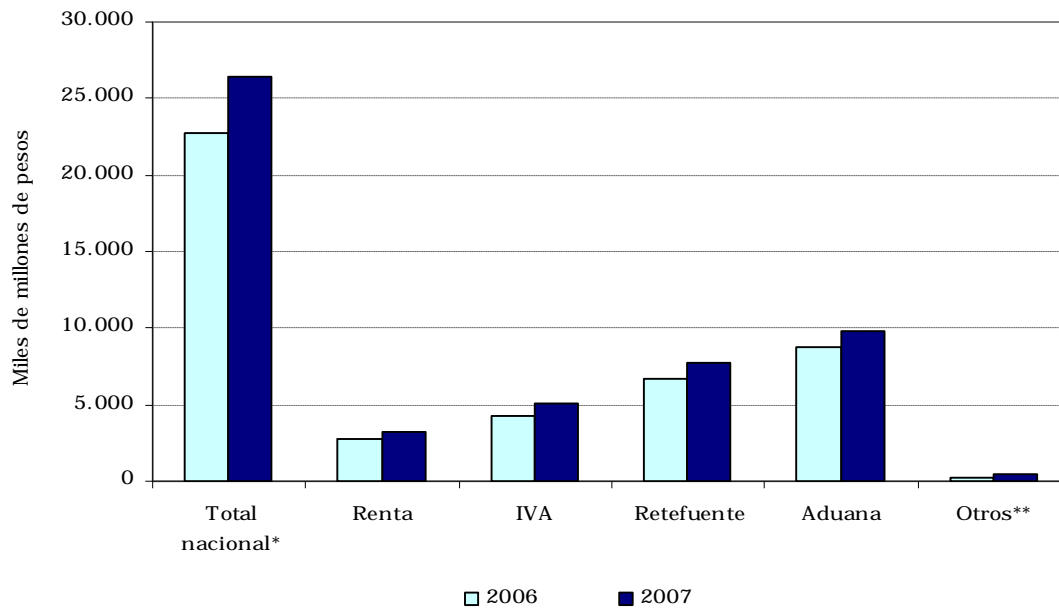
<sup>1</sup> No incluye el departamento de Guaviare y Bogotá D.C.

<sup>2</sup> Incluye sanciones, sin clasificar, errores y los impuestos de seguridad democrática y patrimonio.

<sup>r</sup> Cifras revisadas.

<sup>p</sup> Cifras provisionales.

**Gráfico 31**  
Recaudo de impuestos nacionales por tipo  
Años 2006 - 2007



Fuente: DIAN. Oficina de Estudios Económicos. Fecha de corte para ambos años: abril 21 de 2008.

\* No incluye el departamento de Guaviare y Bogotá D.C.

\*\* Incluye sanciones, sin clasificar, errores y los impuestos de seguridad democrática y patrimonio.

**Cuadro 40**  
**Recaudo de impuestos nacionales por tipo, según departamentos**  
**Años 2006 - 2007**

Millones de pesos

Departamento	2006 <sup>r</sup>						2007 <sup>p</sup>					
	Total	Renta	IVA	Retefuente	Aduana	Otros <sup>2</sup>	Total	Renta	IVA	Retefuente	Aduana	Otros <sup>2</sup>
Total nacional <sup>1</sup>	22.748.135	2.817.754	4.214.871	6.701.107	8.793.813	220.590	26.399.414	3.270.581	5.077.027	7.733.643	9.827.614	490.549
Amazonas	5.838	1.117	4	3.255	1.413	49	5.407	1.281	18	2.756	1.245	106
Antioquia	5.896.035	1.074.146	1.680.359	2.523.161	530.392	87.977	6.506.891	893.091	1.910.659	2.914.297	604.936	183.908
Arauca	40.360	1.257	4.077	20.607	14.373	46	29.875	1.303	5.092	23.086	143	251
Atlántico	2.109.605	163.914	387.408	602.057	930.108	26.117	2.560.838	206.492	560.414	717.223	1.015.858	60.851
Bolívar	3.315.524	71.566	115.332	247.736	2.872.325	8.564	4.007.791	133.186	247.524	286.963	3.317.331	22.787
Boyacá	151.596	13.416	37.026	99.138	2	2.014	193.918	14.823	57.939	116.096	17	5.042
Caldas	336.452	40.180	105.215	162.992	20.966	7.099	379.765	46.827	114.907	187.179	16.463	14.390
Caquetá	30.794	4.969	6.417	19.195	1	213	36.974	6.805	7.520	22.213	2	435
Casanare	69.047	5.068	9.050	52.062	2.296	572	80.719	5.841	12.348	58.818	2.519	1.194
Cauca	222.099	19.206	97.312	98.874	12	6.696	246.185	21.676	100.995	109.461	148	13.906
Cesar	100.421	27.213	17.341	37.716	17.453	698	103.238	28.010	26.159	47.613	30	1.426
Chocó	17.332	1.795	2.509	12.376	1	650	21.169	1.932	3.302	14.818	-	1.116
Córdoba	530.751	393.128	25.133	102.583	9.146	762	943.499	798.373	34.056	109.875	64	1.131
Cundinamarca	119.850	13.833	43.636	58.347	2.761	1.272	133.513	18.459	40.839	69.340	3.424	1.451
Guainía	2.370	257	135	1.789	189	-	2.448	212	161	1.914	161	-
Huila	158.531	32.054	39.721	81.766	23	4.967	193.797	38.526	47.941	96.894	12	10.423
La Guajira	384.626	4.760	6.566	20.656	352.419	224	206.953	7.247	7.602	25.824	165.710	570
Magdalena	656.599	15.314	29.732	55.424	554.645	1.484	773.299	19.791	39.164	67.610	643.213	3.521
Meta	138.041	23.914	30.926	81.801	5	1.396	169.520	29.124	39.172	98.606	215	2.402
Nariño	266.497	15.917	25.729	59.735	164.029	1.087	299.613	22.702	31.173	69.360	173.010	3.369
Norte de Santander	348.004	28.860	55.124	96.454	165.715	1.851	352.554	39.937	66.761	121.600	119.037	5.220
Putumayo	16.069	1.412	2.288	12.234	43	92	20.285	3.173	2.331	14.491	52	239
Quindío	100.729	18.367	31.688	48.285	459	1.930	140.999	24.116	39.192	56.167	11.942	9.582
Risaralda	453.767	80.017	150.000	168.895	50.362	4.493	511.938	92.167	165.680	198.456	46.006	9.629
San Andrés y Providencia	18.276	4.832	972	6.856	5.319	297	22.448	5.706	1.130	9.323	5.777	512
Santander	657.664	107.524	203.661	329.622	7.628	9.229	840.247	129.010	278.697	398.548	9.825	24.167
Sucre	45.056	9.013	10.297	25.294	44	408	51.152	11.077	11.317	28.128	13	617
Tolima	195.735	29.531	63.418	100.451	178	2.157	219.580	32.926	72.235	109.048	76	5.295
Valle del Cauca	6.355.704	615.010	1.033.565	1.567.551	3.091.350	48.227	7.339.477	636.543	1.152.344	1.753.428	3.690.187	106.974
Vaupés	1.285	8	54	1.223	-	-	1.429	18	149	1.262	-	-
Vichada	3.477	156	178	2.971	154	18	3.892	206	208	3.247	197	34

Fuente: DIAN. Oficina de Estudios Económicos. Fecha de corte para ambos años: abril 21 de 2008.

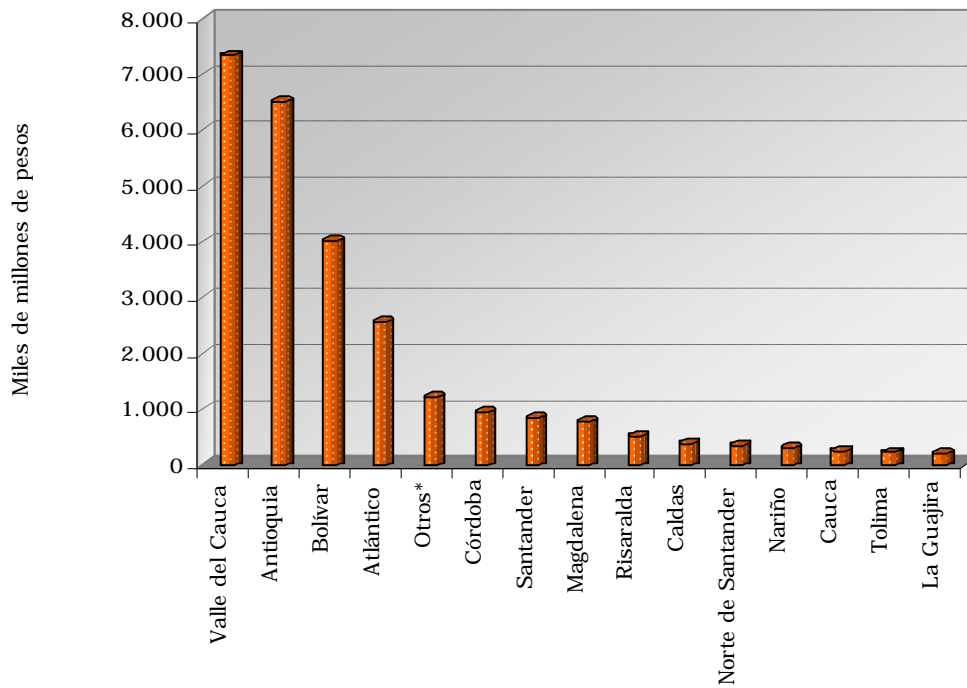
<sup>1</sup> No incluye el departamento de Guaviare y Bogotá D.C.

<sup>2</sup> Incluye sanciones, sin clasificar, errores y los impuestos de seguridad democrática y patrimonio.

<sup>r</sup> Cifras revisadas.

<sup>p</sup> Cifras provisionales.

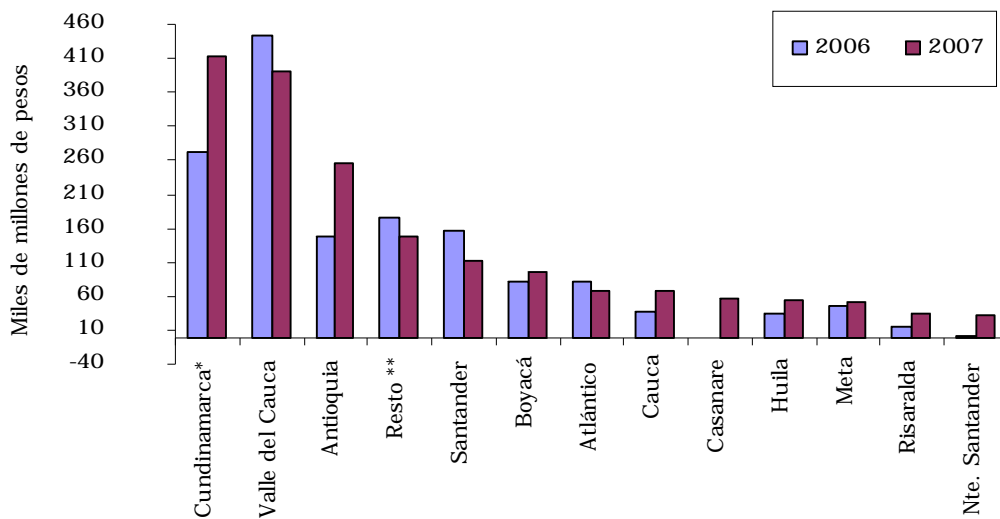
**Gráfico 32**  
**Recaudo de impuestos nacionales según algunos departamentos**  
**Año 2007**



Fuente: DIAN. Oficina de Estudios Económicos. Fecha de corte para ambos años: abril 21 de 2008.  
 \* Incluye: Boyacá, Huila, Meta, Quindío, Cundinamarca, Cesar, Casanare, Sucre, Caquetá, Arauca, San Andrés y Providencia, Chocó, Putumayo, Amazonas, Vichada, Guainía y Vaupés.

**Deuda pública**

**Gráfico 33**  
**Saldo de la deuda pública de algunos gobiernos centrales departamentales**  
**Saldos a diciembre años 2006 - 2007**

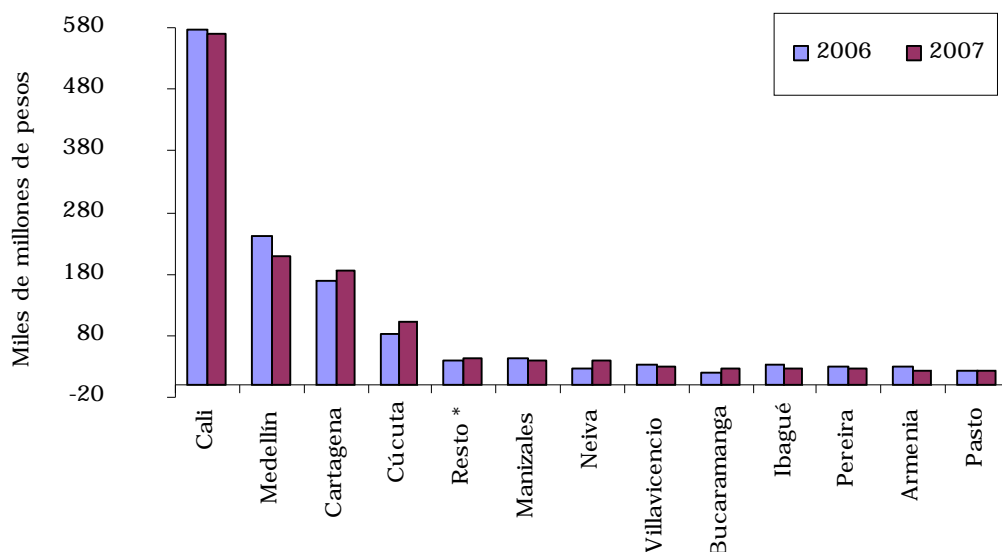


Fuente: Contralorías y secretarías de hacienda departamentales y municipales. Información clasificada por Estudios Económicos, Banco de la República sucursales. Bases Finanzas Públicas Medellín.

\* No incluye Bogotá.

\*\* Incluye: Amazonas, Bolívar, Caldas, Caquetá, La Guajira, Nariño, Quindío, Sucre y Tolima.

Gráfico 34

Saldo de la deuda pública de algunos gobiernos centrales municipales  
Saldos a diciembre años 2006 - 2007

Fuente: Contralorías y secretarías de hacienda departamentales y municipales. Información clasificada por Estudios Económicos, Banco de la República sucursales. Bases Finanzas Públicas Medellín.

\* Incluye: Florencia, Leticia, Popayán, Riohacha, Sincelejo, Tunja y Yopal.

Cuadro 41

Colombia. Movimiento de la deuda pública de algunos gobiernos centrales departamentales y municipales  
Saldos a diciembre años 2006 - 2007

Entidades	Millones de pesos		
	Saldos a diciembre:		Var. %
	2006 <sup>r</sup>	2007 <sup>p</sup>	07/06
<b>Gobiernos centrales departamentales <sup>1</sup></b>			
Desembolsos	227.564	526.147	131,2
Amortizaciones	403.295	235.418	-41,6
Intereses	83.264	96.493	15,9
Saldo	1.492.174	1.782.903	19,5
<b>Gobiernos centrales municipales <sup>2</sup></b>			
Desembolsos	374.018	153.399	-59,0
Amortizaciones	106.403	152.139	43,0
Intereses	38.114	54.819	43,8
Ajuste por diferencia en cambio	-1.582	1.024	(-)
Saldo	1.349.879	1.371.062	1,6

Fuente: Contralorías y secretarías de hacienda departamentales y municipales. Información clasificada por Estudios Económicos, Banco de la República sucursales. Bases Finanzas Públicas Medellín.

<sup>1</sup> Incluye: Amazonas, Antioquia, Atlántico, Bolívar, Boyacá, Caldas, Caquetá, Casanare, Cauca, Cundinamarca, Huila, La Guajira, Meta, Nariño, Norte de Santander, Quindío, Risaralda, Santander, Sucre, Tolima y Valle.

<sup>2</sup> Incluye: Armenia, Bucaramanga, Cali, Cartagena, Cúcuta, Florencia, Ibagué, Leticia, Manizales, Medellín, Neiva, Pasto, Pereira, Popayán, Riohacha, Sincelejo, Tunja, Villavicencio y Yopal.

<sup>r</sup> Cifras revisadas.

<sup>p</sup> Cifras provisionales.

**Cuadro 42**  
**Colombia. Saldo de la deuda pública de algunos gobiernos centrales**  
**departamentales**  
**Saldos a diciembre años 2006 - 2007**

Millones de pesos

Departamento	2006 <sup>r</sup>	2007 <sup>p</sup>	Var. % 07/06
Total	1.492.174	1.782.903	19,5
Amazonas	5.000	1.919	-61,6
Antioquia	149.000	256.131	71,9
Atlántico	80.973	69.104	-14,7
Bolívar	45.460	22.268	-51,0
Boyacá	81.160	94.200	16,1
Caldas	31.681	27.750	-12,4
Caquetá	10.788	10.126	-6,1
Casanare	0	58.041	(--)
Cauca	37.071	67.929	83,2
Cundinamarca*	271.239	414.308	52,7
Huila	35.339	54.051	52,9
La Guajira	0	15.000	(--)
Meta	45.848	50.449	10,0
Nariño	37.460	30.461	-18,7
Norte de Santander	2.087	32.825	---
Quindío	12.035	17.077	41,9
Risaralda	14.766	35.127	137,9
Santander	157.484	112.461	-28,6
Sucre	16.037	18.666	16,4
Tolima	16.089	5.119	-68,2
Valle del Cauca	442.657	389.892	-11,9

Fuente: Contralorías y secretarías de hacienda departamentales y municipales. Información clasificada por Estudios Económicos, Banco de la República sucursales. Bases Finanzas Públicas Medellín.

\* No incluye Bogotá.

<sup>r</sup> Cifras revisadas.

<sup>p</sup> Cifras provisionales.



**Cuadro 43**  
**Saldo de la deuda pública de algunos gobiernos centrales municipales**  
**Saldos a diciembre años 2006 - 2007**

Millones de pesos			
Ciudad	2006 <sup>r</sup>	2007 <sup>p</sup>	Var. % 07/06
Total	1.349.879	1.333.408	-1,2
Armenia	30.519	23.512	-23,0
Bucaramanga	20.048	27.967	39,5
Cali	576.893	571.519	-0,9
Cartagena	168.560	186.549	10,7
Cúcuta	83.147	103.789	24,8
Florencia	1.184	4.229	257,2
Ibagué	33.496	27.437	-18,1
Leticia	800	0	-100,0
Manizales	41.985	39.811	-5,2
Medellín	241.549	209.636	-13,2
Neiva	27.973	39.140	39,9
Pasto	21.745	23.480	8,0
Pereira	28.626	46.034	60,8
Popayán	10.669	4.341	-59,3
Riohacha	10.518	9.718	-7,6
Sincelejo	3.887	2.791	-28,2
Tunja	3.836	13.455	250,8
Villavicencio	34.685	29.223	-15,7
Yopal	9.759	8.431	-13,6

Fuente: Contralorías y secretarías de hacienda departamentales y municipales. Información clasificada por Estudios Económicos, Banco de la República sucursales. Bases Finanzas Públicas Medellín.

<sup>r</sup> Cifras revisadas.

<sup>p</sup> Cifras provisionales.