



BANCO DE LA REPÚBLICA

CEDEC

Informe Mensual

ESTADÍSTICO – SEPTIEMBRE 2010

Bogotá D.C., Colombia



TABLA DE CONTENIDO

I.	COMPENSACIÓN A NIVEL NACIONAL.....	3
II.	COMPENSACIÓN ELECTRÓNICA	6
1.	COMPORTAMIENTO DEL CANJE ENVIADO AL COBRO.....	6
2.	COMPORTAMIENTO DEL CANJE ENVIADO EN DEVOLUCIÓN	10
3.	VALORES MÁXIMOS, MÍNIMOS Y PROMEDIO DEL CANJE AL COBRO Y EN DEVOLUCIÓN	15
4.	VALOR DE LOS CHEQUES COMPENSADOS.....	18
5.	VARIACIÓN DEL CANJE POR RANGOS DE VALOR	19
6.	CHEQUES IDENTIFICADOS CON SIETES.....	20
7.	CAUSALES DE DEVOLUCIÓN	22



I. COMPENSACIÓN A NIVEL NACIONAL

A continuación se presenta en forma detallada por ciudad, los valores y cantidad de documentos presentados en la primera y segunda sesión de compensación para el mes de septiembre de 2010¹.

TITULOS VALORES COMPENSADOS A NIVEL NACIONAL SEPTIEMBRE DE 2010									
CIUDAD		PRIMERA SESIÓN				SEGUNDA SESIÓN			
		CANTIDAD	%	VALOR	%	CANTIDAD	%	VALOR	%
BOGOTÁ	(1)	1.344.184	44,42%	16.717.850	51,29%	94.874	56,20%	413.957	54,39%
MEDELLIN	(1)	514.663	17,01%	6.019.740	18,47%	20.256	12,00%	99.624	13,09%
CALI	(1)	389.619	12,88%	2.990.588	9,18%	18.442	10,93%	68.215	8,96%
BARRANQUILLA	(1)	174.780	5,78%	1.956.574	6,00%	10.430	6,18%	50.097	6,58%
BUCARAMANGA	(1)	105.792	3,50%	1.015.132	3,11%	4.295	2,54%	25.472	3,35%
CARTAGENA	(1)	93.458	3,09%	601.603	1,85%	3.920	2,32%	20.669	2,72%
PEREIRA	(1)	50.142	1,66%	368.287	1,13%	1.848	1,09%	8.480	1,11%
MANIZALES	(1)	29.824	0,99%	265.238	0,81%	792	0,47%	4.792	0,63%
CUCUTA	(2)	27.676	0,91%	205.973	0,63%	1.453	0,86%	6.001	0,79%
SANTA MARTA	(3)	25.496	0,84%	112.126	0,34%	1.005	0,60%	4.041	0,53%
IBAGUE	(2)	23.045	0,76%	206.364	0,63%	1.198	0,71%	6.490	0,85%
VILLAVICENCIO	(2)	21.780	0,72%	248.093	0,76%	1.689	1,00%	6.771	0,89%
MONTERIA	(2)	17.916	0,59%	175.122	0,54%	856	0,51%	4.901	0,64%
BUENAVENTURA	(3)	16.599	0,55%	69.482	0,21%	703	0,42%	2.261	0,30%
ARMENIA	(2)	16.076	0,53%	102.010	0,31%	574	0,34%	2.402	0,32%
NEIVA	(3)	15.815	0,52%	196.030	0,60%	714	0,42%	3.820	0,50%
PASTO	(2)	15.310	0,51%	142.366	0,44%	453	0,27%	1.986	0,26%
SINCELEJO	(3)	10.922	0,36%	74.923	0,23%	416	0,25%	2.545	0,33%
POPAYAN	(3)	10.074	0,33%	101.408	0,31%	285	0,17%	995	0,13%
APARTADÓ	(3)	9.765	0,32%	16.066	0,05%	381	0,23%	1.347	0,18%
VALLEDUPAR	(3)	9.650	0,32%	82.070	0,25%	433	0,26%	3.546	0,47%
TULUÁ	(3)	8.863	0,29%	49.162	0,15%	241	0,14%	769	0,10%
TUNJA	(3)	8.356	0,28%	148.877	0,46%	265	0,16%	1.374	0,18%
BUGA	(3)	8.041	0,27%	25.806	0,08%	339	0,20%	551	0,07%
BARRANCABERMEJA	(3)	7.209	0,24%	56.898	0,17%	276	0,16%	3.706	0,49%
FLORENCIA	(3)	6.607	0,22%	43.833	0,13%	200	0,12%	644	0,08%
DUITAMA	(3)	6.534	0,22%	41.296	0,13%	311	0,18%	964	0,13%
SAN ANDRES	(3)	6.080	0,20%	19.437	0,06%	124	0,07%	420	0,06%
YOPAL	(3)	5.101	0,17%	143.735	0,44%	285	0,17%	2.962	0,39%
CARTAGO	(3)	4.015	0,13%	30.324	0,09%	134	0,08%	655	0,09%
IPIALES	(3)	3.637	0,12%	24.156	0,07%	115	0,07%	540	0,07%
SOGAMOSO	(3)	3.583	0,12%	23.501	0,07%	175	0,10%	1.315	0,17%
GIRARDOT	(3)	3.435	0,11%	27.577	0,08%	150	0,09%	413	0,05%
ESPINAL	(3)	3.240	0,11%	27.517	0,08%	63	0,04%	204	0,03%
RIOHACHA	(2)	2.850	0,09%	47.622	0,15%	129	0,08%	906	0,12%
CAUCACIA	(3)	2.146	0,07%	14.470	0,04%	59	0,03%	346	0,05%
FUNDACIÓN	(3)	2.114	0,07%	3.166	0,01%	107	0,06%	912	0,12%
LA DORADA	(3)	1.867	0,06%	11.737	0,04%	67	0,04%	246	0,03%
ARAUCA	(3)	1.642	0,05%	48.821	0,15%	38	0,02%	365	0,05%

Valores en millones de pesos

1. Compensación CEDEC

2. Compensación Cámara CUD

3. Compensación Bancos Delegados

¹ Información ajustada a diciembre 31 de 2010



TÍTULOS VALORES COMPENSADOS A NIVEL NACIONAL SEPTIEMBRE DE 2010									
CIUDAD		PRIMERA SESIÓN				SEGUNDA SESIÓN			
		CANTIDAD	%	VALOR	%	CANTIDAD	%	VALOR	%
SAN GIL	(3)	1.388	0.05%	10.896	0.03%	37	0.02%	1.679	0.22%
OCAÑA	(3)	1.234	0.04%	6.189	0.02%	42	0.02%	224	0.03%
ACACIAS	(3)	1.234	0.04%	11.310	0.03%	53	0.03%	359	0.05%
CHIQUINQUIRÁ	(3)	1.218	0.04%	9.057	0.03%	59	0.03%	405	0.05%
QUIBDO	(2)	1.175	0.04%	18.808	0.06%	29	0.02%	132	0.02%
AGUACHICA	(3)	1.151	0.04%	5.492	0.02%	39	0.02%	232	0.03%
PITALITO	(3)	1.098	0.04%	7.934	0.02%	56	0.03%	232	0.03%
GRANADA	(3)	917	0.03%	4.943	0.02%	56	0.03%	299	0.04%
PUERTO BOYACA	(3)	879	0.03%	6.547	0.02%	41	0.02%	122	0.02%
TURBO	(3)	828	0.03%	4.959	0.02%	48	0.03%	442	0.06%
LETICIA	(2)	786	0.03%	5.525	0.02%	12	0.01%	42	0.01%
GARZON	(3)	725	0.02%	5.845	0.02%	30	0.02%	174	0.02%
SOCORRO	(3)	628	0.02%	2.606	0.01%	16	0.01%	89	0.01%
PAMPLONA	(3)	619	0.02%	2.868	0.01%	21	0.01%	62	0.01%
MELGAR	(3)	529	0.02%	3.776	0.01%	26	0.02%	271	0.04%
PAIPA	(3)	522	0.02%	2.127	0.01%	25	0.01%	51	0.01%
PUERTO BERRIO	(3)	508	0.02%	2.007	0.01%	16	0.01%	37	0.00%
MAGANGUÉ	(3)	487	0.02%	2.284	0.01%	18	0.01%	68	0.01%
MARIQUITA	(3)	399	0.01%	2.270	0.01%	11	0.01%	39	0.01%
LORICA	(3)	384	0.01%	9.407	0.03%	20	0.01%	90	0.01%
BARBOSA	(3)	356	0.01%	2.889	0.01%	24	0.01%	252	0.03%
SEVILLA	(3)	310	0.01%	2.184	0.01%	7	0.00%	14	0.00%
ZARZAL	(3)	303	0.01%	6.074	0.02%	10	0.01%	25	0.00%
RIOSUCIO	(3)	260	0.01%	1.243	0.00%	5	0.00%	3	0.00%
TUQUERRES	(3)	255	0.01%	1.665	0.01%	5	0.00%	12	0.00%
TOTAL		3.026.099	100%	32.593.885	100%	168.801	100%	761.058	100%

Valores en millones de pesos

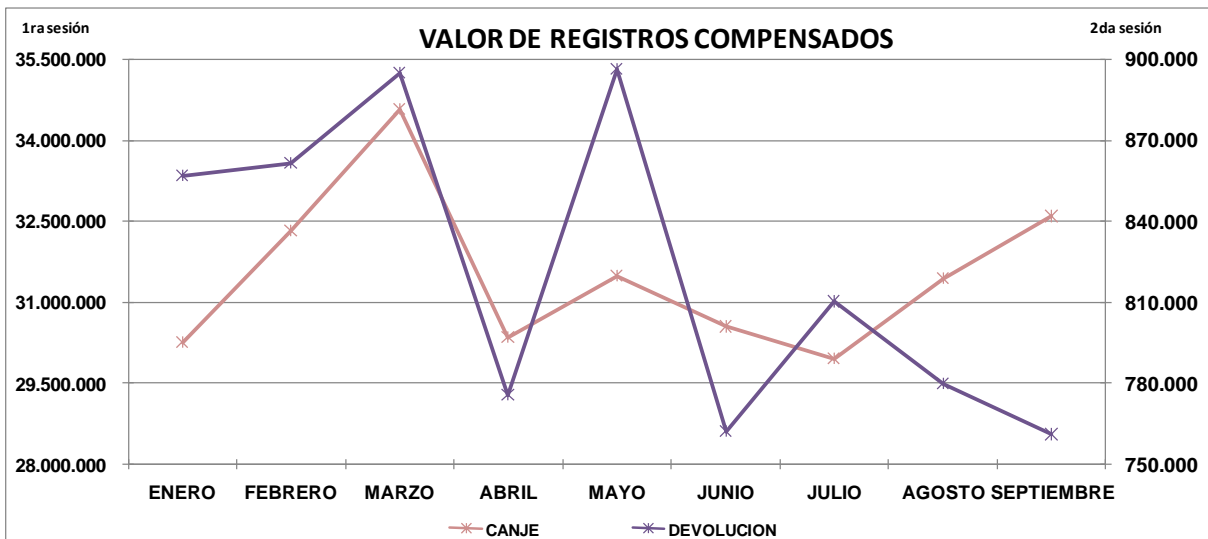
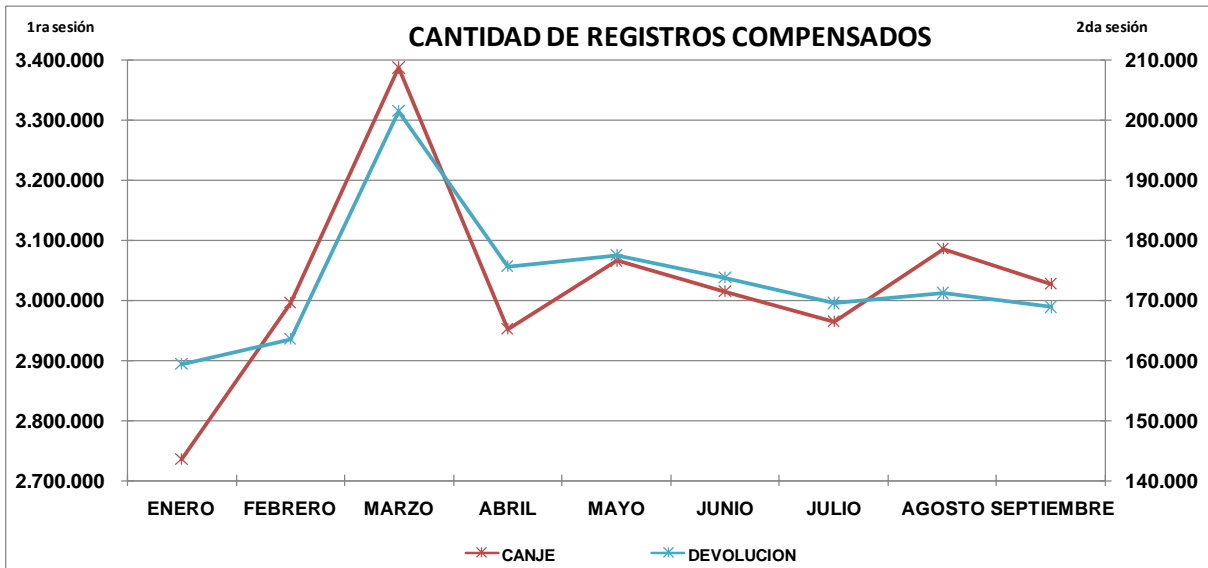
1. Compensación CEDEC

2. Compensación Camara CUD

3. Compensación Bancos Delegados

MES	PRIMERA SESIÓN				SEGUNDA SESIÓN			
	CANTIDAD	%	VALOR	%	CANTIDAD	%	VALOR	%
ENERO	2.734.935	10.05%	30.255.851	10.67%	159.297	10.21%	856.997	11.58%
FEBRERO	2.995.157	11.00%	32.325.133	11.40%	163.427	10.47%	861.447	11.64%
MARZO	3.386.676	12.44%	34.578.516	12.20%	201.447	12.91%	895.007	12.10%
ABRIL	2.952.225	10.84%	30.342.373	10.70%	175.538	11.25%	775.638	10.48%
MAYO	3.065.262	11.26%	31.493.559	11.11%	177.464	11.37%	896.307	12.11%
JUNIO	3.014.080	11.07%	30.550.100	10.77%	173.775	11.14%	762.192	10.30%
JULIO	2.963.528	10.89%	29.953.548	10.56%	169.410	10.86%	810.293	10.95%
AGOSTO	3.084.768	11.33%	31.436.423	11.09%	171.073	10.96%	779.794	10.54%
SEPTIEMBRE	3.026.099	11.12%	32.593.885	11.50%	168.801	10.82%	761.058	10.29%
TOTAL	27.222.730	100,00%	283.529.390	100,00%	1.560.232	100,00%	7.398.732	100,00%
PROMEDIO MENSUAL	3.024.748		31.503.266		173.359		822.081	

valores en millones de pesos





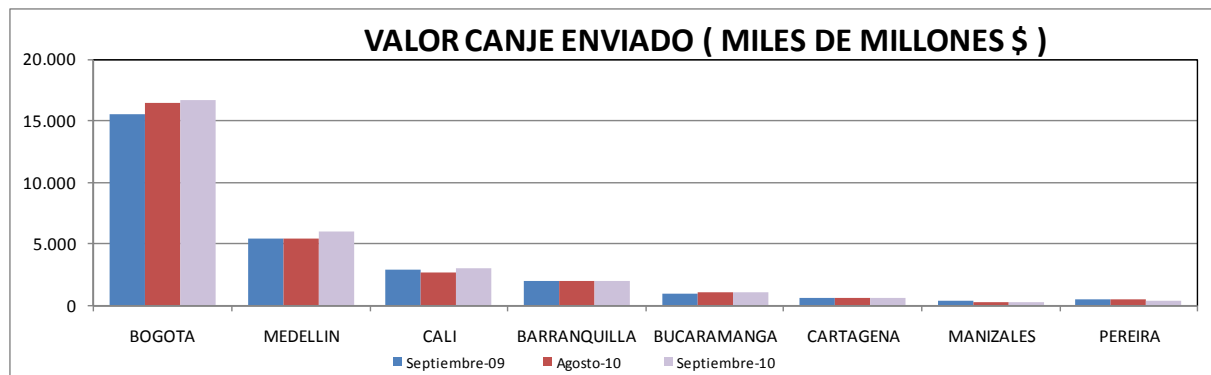
II. COMPENSACIÓN ELECTRÓNICA

1. COMPORTAMIENTO DEL CANJE ENVIADO AL COBRO

◆ Valor del Canje Enviado al Cobro

Se presentan a continuación estadísticas comparativas del valor de los cheques enviados al cobro durante el mes de septiembre de 2010, el mes inmediatamente anterior e igual mes del año 2009. La participación de Bogotá bajó al 55,84% desde el 56,96% del mes anterior y la de Medellín subió al 20,10% desde el 18,94%.

VALOR DEL CANJE ENVIADO (MILES DE MILLONES\$)							
CIUDAD	PERIODO SEPTIEMBRE (2009)	AGOSTO (2010)	SEPTIEMBRE (2010)	DIF. (SEP 10-SEP 09)		DIF. (SEP 10-AGOSTO 10)	
				EN VALOR	PORCENTUAL	EN VALOR	PORCENTUAL
BOGOTA	15.533	16.411	16.718	1.185	7,6	307	1,9
MEDELLIN	5.418	5.457	6.020	602	11,1	563	10,3
CALI	2.875	2.688	2.991	115	4,0	302	11,2
BARRANQUILLA	1.964	1.973	1.957	-8	-0,4	-17	-0,8
BUCARAMANGA	956	1.042	1.015	59	6,2	-27	-2,6
CARTAGENA	585	580	602	17	2,9	22	3,8
MANIZALES	304	237	265	-39	-12,7	28	11,9
PEREIRA	415	419	368	-46	-11,2	-51	-12,2
TOTAL	28.049	28.807	29.935	1.886	6,7	1.128	3,9

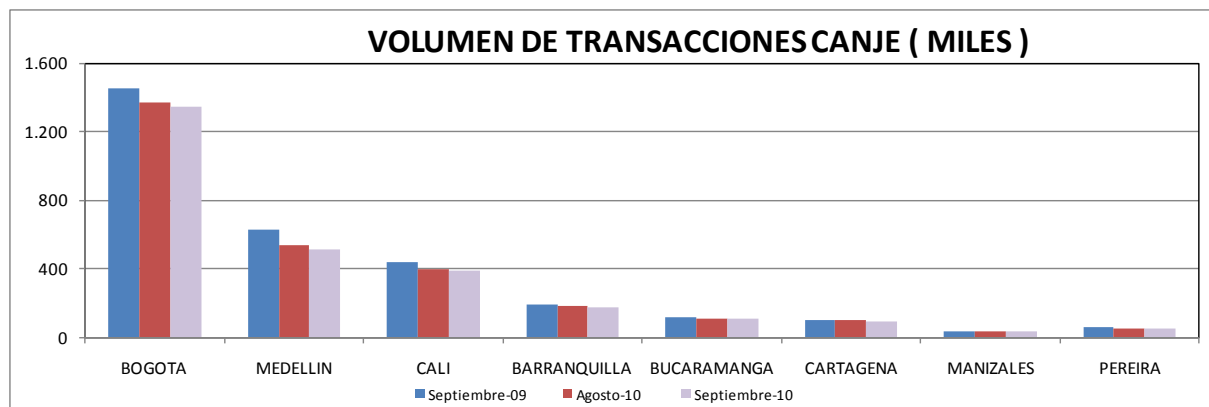




◆ **Volumen del Canje Enviado al Cobro**

Los siguientes cuadro y gráfica registran el número de cheques enviados al cobro al CEDEC durante los períodos analizados. Se destacan las sucursales de Bogotá y Medellín que tienen un porcentaje de participación del 49,73% y 19,04% respectivamente. Se presentó una disminución en el volumen total con respecto a igual mes del año anterior del 10,1% y respecto al mes anterior del 2%:

VOLUMEN DE TRANSACCIONES POR CIUDAD (MILES)							
CIUDAD	PERIODO SEPTIEMBRE (2009)	AGOSTO (2010)	SEPTIEMBRE (2010)	DIF. (SEP 10-SEP 09)		DIF. (SEP 10-AGOSTO 10)	
				EN VOLUMEN	PORCENTUAL	EN VOLUMEN	PORCENTUAL
BOGOTA	1.448	1.365	1.344	-104	-7,2	-21	-1,5
MEDELLIN	623	539	515	-108	-17,4	-24	-4,5
CALI	435	395	390	-45	-10,5	-5	-1,3
BARRANQUILLA	193	178	175	-19	-9,7	-3	-1,6
BUCARAMANGA	116	105	106	-11	-9,1	1	0,9
CARTAGENA	98	95	93	-5	-5,0	-2	-2,1
MANIZALES	34	30	30	-5	-13,2	-0,1	-0,2
PEREIRA	59	51	50	-9	-14,7	-1,0	-2,0
TOTAL	3.007	2.758	2.702	-305	-10,1	-55	-2,0

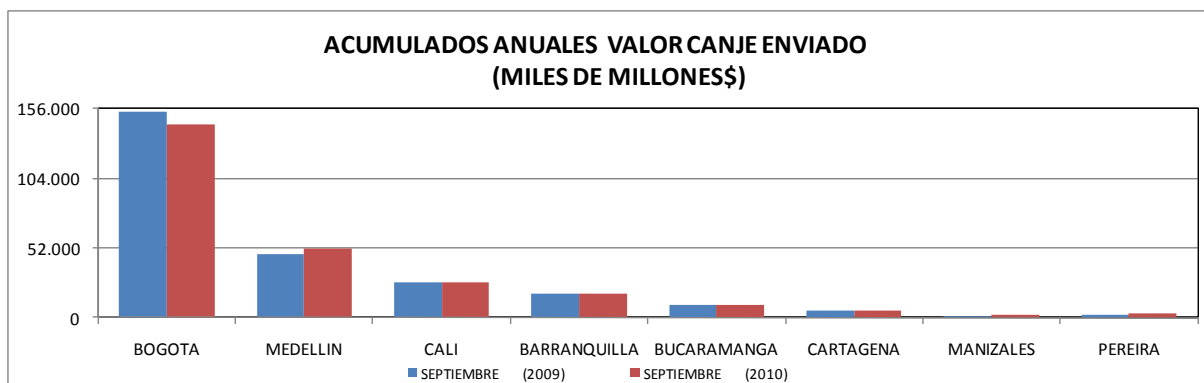




◆ **Acumulado del canje en 2010 frente al canje en 2009**

A continuación se presenta el acumulado del valor del canje al cobro registrado en el 2010, comparado con el acumulado para igual período del año anterior; la variación es negativa en un 0,9%:

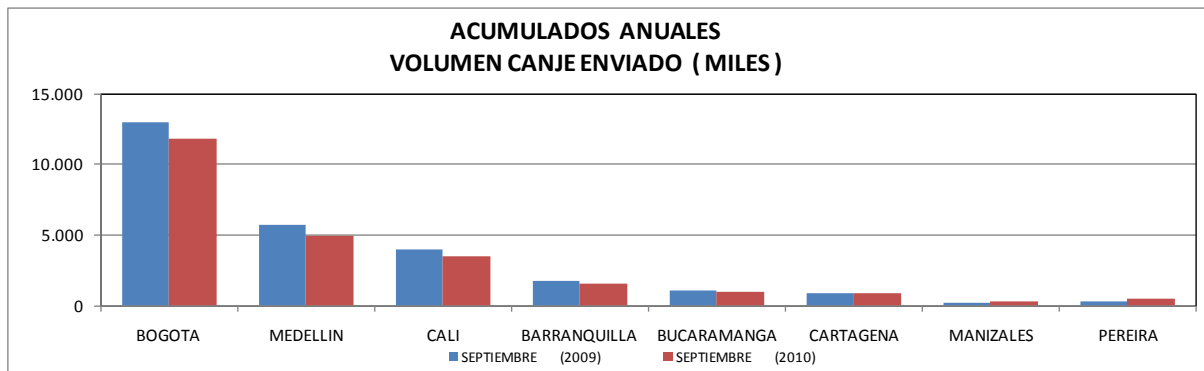
ACUMULADO VALOR CANJE ENVIADO (MILES DE MILLONES \$)				
CIUDAD	PERIODO SEPTIEMBRE (2009)	SEPTIEMBRE (2010)	DIF. 2010-2009	
			EN VALOR	PORCENTUAL
BOGOTA	154.036	144.270	-9.766	-6,3
MEDELLIN	47.164	51.512	4.348	9,2
CALI	25.983	25.875	-108	-0,4
BARRANQUILLA	17.405	18.004	600	3,4
BUCARAMANGA	9.144	9.089	-56	-0,6
CARTAGENA	5.068	5.222	153	3,0
MANIZALES	1.366	2.399	1.033	75,6
PEREIRA	1.984	3.473	1.489	75,1
TOTAL	262.151	259.844	-2.307	-0,9





De igual manera se presenta el acumulado del volumen de cheques registrado en el año 2010 con respecto al acumulado durante el año 2009. Para este caso la variación porcentual es negativa en 9,6:

ACUMULADO VOLUMEN CANJE ENVIADO (MILES)				
CIUDAD	PERIODO SEPTIEMBRE (2009)	SEPTIEMBRE (2010)	DIF. 2010-2009	
			EN VOLUMEN	PORCENTUAL
BOGOTA	13.016	11.823	-1.192	-9,2
MEDELLIN	5.723	4.898	-825	-14,4
CALI	3.970	3.514	-455	-11,5
BARRANQUILLA	1.760	1.561	-198	-11,3
BUCARAMANGA	1.046	937	-110	-10,5
CARTAGENA	903	834	-69	-7,6
MANIZALES	176	275	99	56,1
PEREIRA	294	460	166	56,4
TOTAL	26.888	24.303	-2.585	-9,6



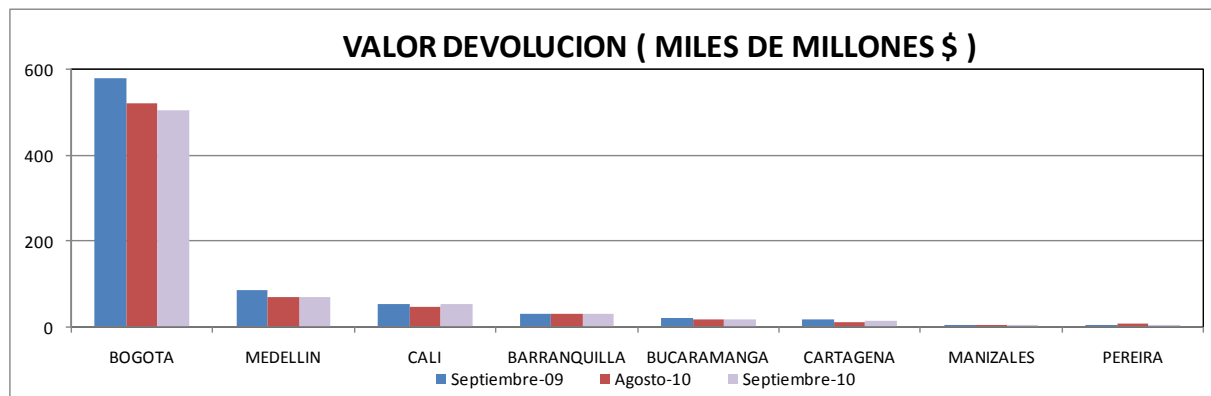


2. COMPORTAMIENTO DEL CANJE ENVIADO EN DEVOLUCIÓN

◆ Valor de la Devolución Enviada al Cobro

Se presentan a continuación estadísticas comparativas del valor de los cheques enviados en devolución durante el mes de septiembre de 2010, durante el mes anterior y durante igual mes del año 2009:

VALOR DEVOLUCION ENVIADA (MILES DE MILLONES \$)							
CIUDAD	PERIODO SEPTIEMBRE (2009)	AGOSTO (2010)	SEPTIEMBRE (2010)	DIF. (SEP 10-SEP 09)		DIF. (SEP 10-AGO 10)	
				EN VALOR	PORCENTUAL	EN VALOR	PORCENTUAL
BOGOTA	581	523	504	-77	-13,2	-19	-3,6
MEDELLIN	86	70	68	-18	-20,9	-3	-3,9
CALI	53	47	52	-1	-2,3	5	10,5
BARRANQUILLA	30	31	30	-1	-2,3	-2	-5,4
BUCARAMANGA	19	16	16	-3	-16,1	0	2,2
CARTAGENA	16	12	14	-2	-10,9	2	21,0
MANIZALES	5,5	5,4	3,3	-2	-39,6	-2	-39,0
PEREIRA	5,2	6,1	4,3	-1	-17,8	-2	-28,9
TOTAL	796	711	691	-104	-13,1	-19	-2,7

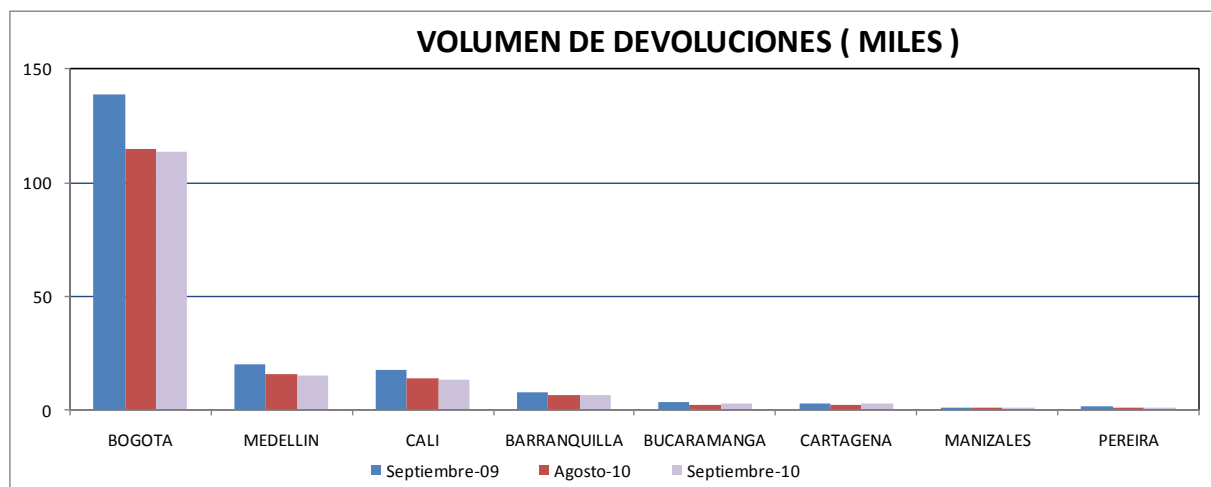




◆ **Volumen del Canje Enviado en Devolución**

Los siguientes cuadro y gráfica registran el número de cheques enviados en devolución al CEDEC durante el período analizado; la variación es negativa respecto a igual mes del año anterior y respecto al mes de agosto:

VOLUMEN DE TRANSACCIONES (MILES)							
CIUDAD	PERIODO SEPTIEMBRE (2009)	AGOSTO (2010)	SEPTIEMBRE (2010)	DIF. (SEP 10-SEP 09)		DIF. (SEP 10-AGO 10)	
				EN VOLUMEN	PORCENTUAL	EN VOLUMEN	PORCENTUAL
BOGOTA	139	115	114	-25,3	-18,2	-1,0	-0,9
MEDELLIN	20	16	15	-5,1	-25,4	-0,7	-4,2
CALI	18	14	13	-4,2	-23,7	-0,4	-3,0
BARRANQUILLA	8	6	6	-1,5	-19,8	0,0	-0,4
BUCARAMANGA	3	2	3	-0,5	-16,2	0,2	6,4
CARTAGENA	3	2	2	-0,3	-12,4	0,1	2,1
MANIZALES	0,7	0,6	0,5	-0,2	-29,2	-0,06	-10,3
PEREIRA	1,3	0,8	0,8	-0,4	-35,0	0,00	0,2
TOTAL	192	157	155	-37,6	-19,5	-2	-1,3





◆ **Porcentaje de Devolución**

El siguiente cuadro registra el valor y número de los cheques devueltos durante los meses de agosto y septiembre de 2010, como porcentaje del respectivo canje enviado al cobro:

PORCENTAJE DE DEVOLUCION - AGOSTO - SEPTIEMBRE 2010 / VALOR						
SUCURSAL	AGOSTO (2010)		SEPTIEMBRE (2010)		PORCENTAJE	
	CANJE	DEVOLUCION	CANJE	DEVOLUCION	%DEV/Agosto 10	%DEV/Sep 10
BOGOTA	16.411	523	16.718	504	3,2	3,0
MEDELLIN	5.457	70	6.020	68	1,3	1,1
CALI	2.688	47	2.991	52	1,8	1,7
BARRANQUILLA	1.973	31	1.957	30	1,6	1,5
BUCARAMANGA	1.042	16	1.015	16	1,5	1,6
CARTAGENA	580	12	602	14	2,0	2,3
MANIZALES	237	5	265	3	2,3	1,2
PEREIRA	419	6	368	4	1,4	1,2
TOTAL	28.807	711	29.935	691	2,5	2,3

MILES DE MILLONES DE PESOS

PORCENTAJE DE DEVOLUCION - AGOSTO - SEPTIEMBRE 2010 / VOLUMEN						
SUCURSAL	AGOSTO (2010)		SEPTIEMBRE (2010)		PORCENTAJE	
	CANJE	DEVOLUCION	CANJE	DEVOLUCION	%DEV/Agosto 10	%DEV/Sep 10
BOGOTA	1.365	115	1.344	114	8,4	8,5
MEDELLIN	539	16	515	15	2,9	2,9
CALI	395	14	390	13	3,5	3,4
BARRANQUILLA	178	6	175	6	3,5	3,6
BUCARAMANGA	105	2	106	3	2,3	2,4
CARTAGENA	95	2	93	2	2,5	2,6
MANIZALES	30	1	30	1	2,0	1,8
PEREIRA	51	1	50	1	1,6	1,6
TOTAL	2.758	157	2.702	155	5,7	5,7

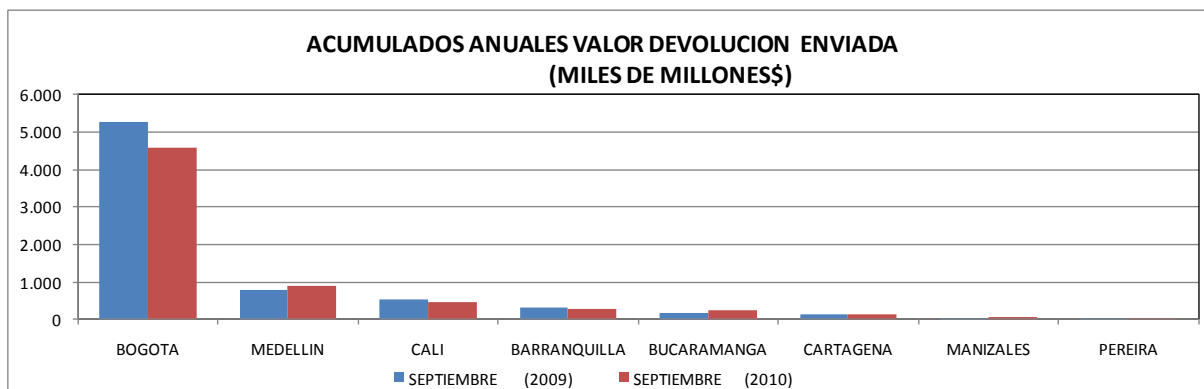
MILES DE TRANSACCIONES



◆ **Acumulado de la devolución en 2010 frente al 2009**

A continuación se presenta el acumulado del valor del canje en devolución durante el año 2010 frente al del 2009, puede apreciarse una disminución del 8,4%:

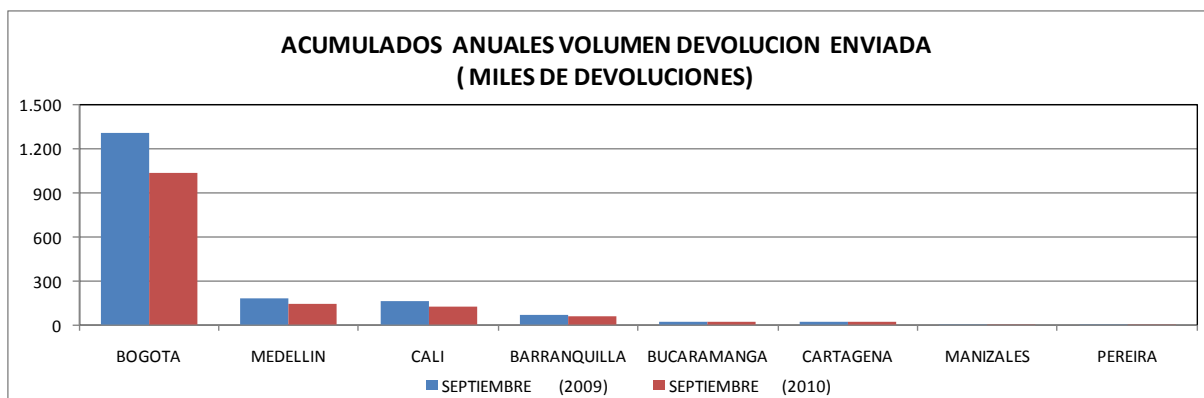
ACUMULADO VALOR DEVOLUCION ENVIADA (MILES DE MILLONES \$)					
CIUDAD	PERIODO	SEPTIEMBRE (2009)	SEPTIEMBRE (2010)	DIF. 2010-2009	
				EN VALOR	PORCENTUAL
BOGOTA		5.263	4.578	-685	-13,0
MEDELLIN		795	887	93	11,7
CALI		533	449	-84	-15,7
BARRANQUILLA		331	292	-38	-11,6
BUCARAMANGA		179	237	58	32,5
CARTAGENA		129	139	10	8,0
MANIZALES		23	46	22	94,5
PEREIRA		26	42	16	61,7
TOTAL		7.279	6.671	-608	-8,4





De igual manera se presenta el acumulado del volumen de cheques devueltos durante el año 2010 con respecto al acumulado para igual período del 2009, se observa un decrecimiento del 20,9%, considerablemente superior a la disminución que presenta el canje al cobro:

ACUMULADO VOLUMEN DEVOLUCION ENVIADA (MILES)				
CIUDAD	PERIODO SEPTIEMBRE (2009)	SEPTIEMBRE (2010)	DIF. 2010-2009	
			EN VOLUMEN	PORCENTUAL
BOGOTA	1.312	1.038	-274	-20,9
MEDELLIN	182	144	-38	-21,0
CALI	168	128	-40	-23,6
BARRANQUILLA	77	59	-18	-23,2
BUCARAMANGA	29	23	-6	-21,0
CARTAGENA	26	22	-4	-15,1
MANIZALES	4	5	1	33,2
PEREIRA	6	8	2	31,8
TOTAL	1.803	1.426	-376	-20,9



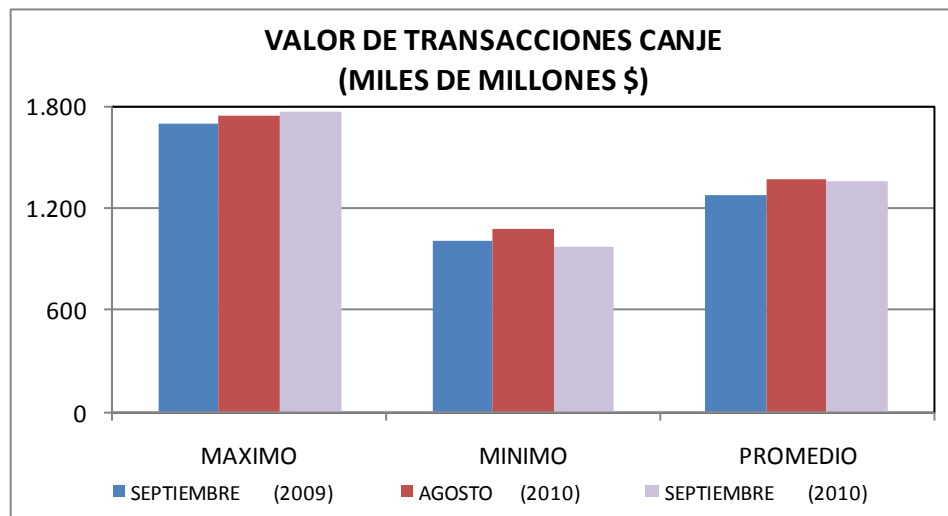


3. VALORES MÁXIMOS, MÍNIMOS Y PROMEDIO DEL CANJE AL COBRO Y EN DEVOLUCIÓN

Los siguientes cuadros y gráficas registran los valores máximos, mínimos y promedio de valor y volumen del canje al cobro y en devolución del mes de septiembre de 2010, comparados con el mismo mes del año pasado y con el mes inmediatamente anterior.

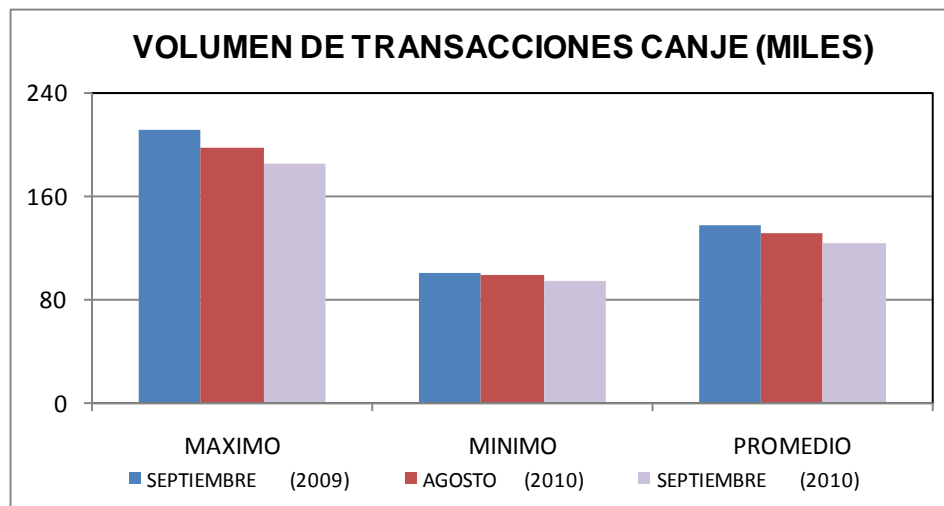
◆ Canje al Cobro

VALOR DE TRANSACCIONES CANJE (MILES DE MILLONES \$)							
MES	SEPTIEMBRE (2009)	AGOSTO (2010)	SEPTIEMBRE (2010)	DIF. (SEP 10-SEP 09)		DIF. (SEP 10-AGOSTO 10)	
				EN VALOR	PORCENTUAL	EN VALOR	PORCENTUAL
MAXIMO	1.700	1.739	1.768	68	4,0	28	1,6
MINIMO	1.012	1.073	967	-45	-4,4	-106	-9,9
PROMEDIO	1.275	1.372	1.361	86	6,7	-11	-0,8



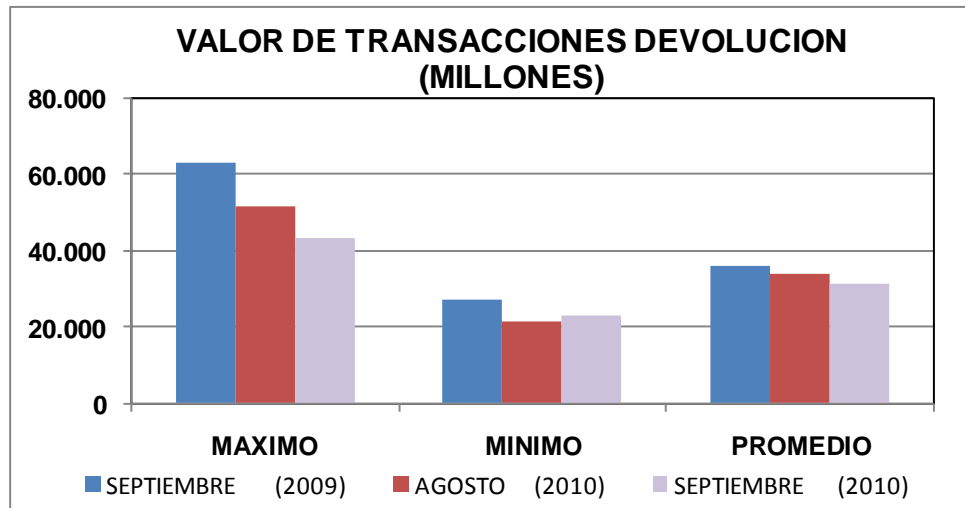


VOLUMEN DE TRANSACCIONES CANJE (MILES)							
MES	SEPTIEMBRE (2009)	AGOSTO (2010)	SEPTIEMBRE (2010)	DIF. (SEP 10-SEP 09)		DIF. (SEP 10-AGOSTO 10)	
				EN VOLUMEN	PORCENTUAL	EN VOLUMEN	PORCENTUAL
MAXIMO	210	197	186	-25	-11,8	-12	-5,9
MINIMO	101	99	94	-7	-7,3	-5	-5,2
PROMEDIO	137	131	123	-14	-10,1	-8	-6,5

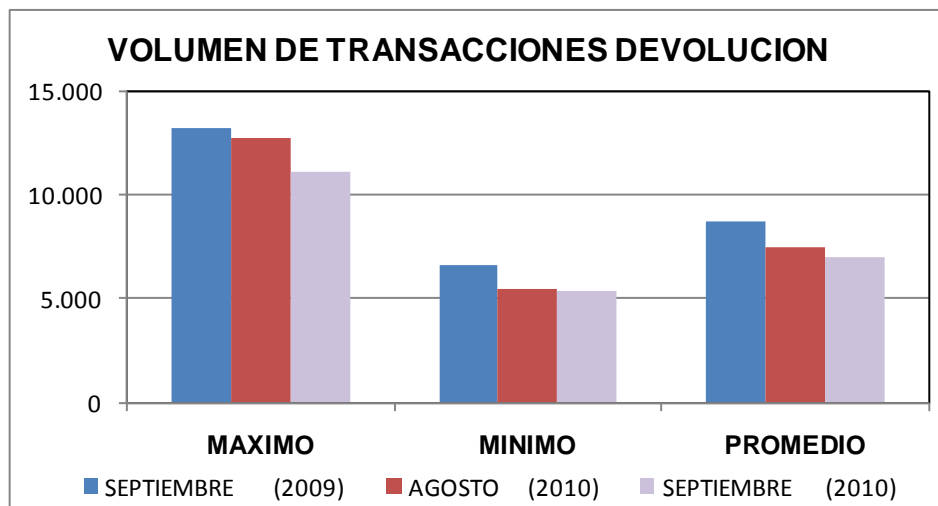


◆ Canje en Devolución

VALOR DE TRANSACCIONES DEVOLUCION (MILLONES)							
MES	SEPTIEMBRE (2009)	AGOSTO (2010)	SEPTIEMBRE (2010)	DIF. (SEP 10-SEP 09)		DIF. (SEP 10-AGO 10)	
				EN VALOR	PORCENTUAL	EN VALOR	PORCENTUAL
MAXIMO	62.748	51.581	43.161	-19.588	-31,2	-8.420	-16,3
MINIMO	26.991	21.477	22.828	-4.163	-15,4	1.351	6,3
PROMEDIO	36.170	33.842	31.423	-4.747	-13,1	-2.419	-7,1



VOLUMEN DE TRANSACCIONES DEVOLUCION							
MES	SEPTIEMBRE (2009)	AGOSTO (2010)	SEPTIEMBRE (2010)	DIF. (SEP 10-SEP 09)		DIF. (SEP 10-AGO 10)	
				EN VOLUMEN	PORCENTUAL	EN VOLUMEN	PORCENTUAL
MAXIMO	13.199	12.695	11.131	-2.068	-15,7	-1.564	-12,3
MINIMO	6.641	5.474	5.414	-1.227	-18,5	-60	-1,1
PROMEDIO	8.749	7.468	7.039	-1.710	-19,5	-429	-5,7





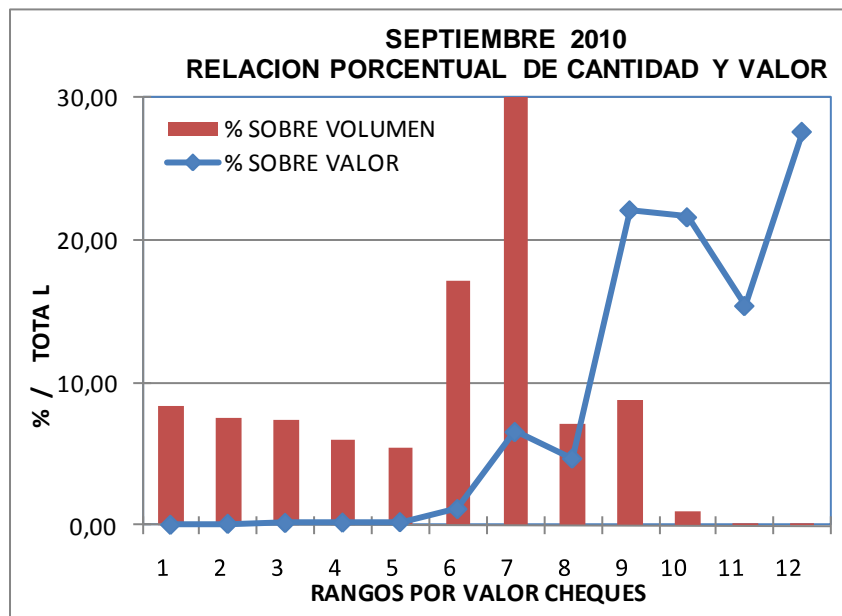
4. VALOR DE LOS CHEQUES COMPENSADOS

Se presentan a continuación las estadísticas correspondientes a la distribución del número y valor de los cheques compensados en septiembre de 2010, de acuerdo con los diferentes rangos de sus valores individuales. Es notoria la participación dentro del volumen total de cheques de aquellos documentos cuyo valor se ubica en el rango de \$1 a \$5 millones de pesos, que representan más de la cuarta parte del total, mientras que la mayor participación en valor se presenta para los cheques con valores superiores a los \$5.000 millones de pesos, con un 27,7% sobre el total:

VALOR DE LOS CHEQUES COMPENSADOS						
RANGO	N° CHEQUES ^{1/}	% SOBRE TOTAL DE CHEQUES	VALOR ^{2/}	% SOBRE VALOR TOTAL	VR PROMEDIO POR CHEQUE	
1	0-100.000	224,8	8,32	10,48	0,0	46.612
2	100.000-200.000	202,1	7,48	30,88	0,1	152.798
3	200.000-300.000	198,8	7,36	50,24	0,2	252.730
4	300.000-400.000	161,1	5,96	56,68	0,2	351.877
5	400.000-500.000	145,8	5,39	66,58	0,2	456.691
6	500.000-1.000.000	464,4	17,18	343,05	1,1	738.696
7	1.000.000-5.000.000	846,3	31,32	1.963,51	6,6	2.320.154
8	5.000.000-10.000.000	194,0	7,18	1.404,73	4,7	7.242.428
9	10.000.000-100.000.000	237,9	8,80	6.628,94	22,1	27.863.340
10	100.000.000-1.000.000.000	24,5	0,91	6.482,60	21,7	264.466.482
11	1.000.000.000-5.000.000.000	2,2	0,08	4.615,82	15,4	2.061.552.902
12	>5.000.000.000	0,6	0,02	8.281,51	27,7	13.848.671.644
TOTAL		2.702	100,0	29.935	100,0	11.076.941

1/ MILES DE TRANSACCIONES

2/ MILES DE MILLONES \$





5. VARIACIÓN DEL CANJE POR RANGOS DE VALOR

Se presentan a continuación estadísticas correspondientes a la variación del canje al cobro, de acuerdo con sus rangos de valor y volumen, respecto al año anterior:

♦ Variación porcentual en valor

Mes	Rango	0-500	500-1M	1M-5M	5-10M	10-100M	100-1000M	1000-5000M	>5000M	Variación
Enero		-17,4	-13,4	-11,1	-9,2	-6,0	-3,8	-0,2	29,1	3,1
Febrero		-14,2	-8,7	-6,3	-4,8	-1,3	2,5	-0,7	27,5	5,8
Marzo		-10,4	-5,2	-1,2	1,1	6,3	7,3	-4,0	14,7	5,7
Abril		-13,3	-9,5	-6,2	-4,5	0,6	-0,5	-14,6	-27,5	-12,3
Mayo		-10,7	-5,8	-2,1	-0,6	3,7	2,7	-9,4	14,6	3,1
Junio		-16,0	-11,2	-7,6	-6,3	-0,2	-0,7	-8,2	-10,3	-5,4
Julio		-21,5	-16,6	-14,4	-14,1	-10,1	-4,9	-19,4	-9,7	-11,2
Agosto		-9,7	-4,2	1,7	4,9	9,2	9,7	-6,1	-13,5	-1,0
Septiembre		-15,1	-9,3	-4,8	-2,7	1,3	0,8	-9,3	41,6	6,7
Promedio		-14,3	-9,4	-5,8	-4,1	0,3	1,4	-8,1	4,0	-0,9

♦ Variación porcentual en volumen

Mes	Rango	0-500	500-1M	1M-5M	5-10M	10-100M	100-1000M	1000-5000M	>5000M	Variación
Enero		-16,6	-13,5	-11,6	-9,3	-6,5	-5,4	1,4	17,1	-13,3
Febrero		-14,3	-8,9	-6,8	-4,8	-2,0	0,3	-2,1	26,8	-9,5
Marzo		-11,0	-5,4	-1,8	1,1	5,8	6,6	-6,8	29,6	-5,2
Abril		-13,0	-9,5	-6,5	-4,5	0,1	-0,7	-14,3	6,1	-8,9
Mayo		-10,7	-5,7	-2,5	-1,1	2,8	2,9	-8,6	13,4	-5,7
Junio		-17,6	-10,5	-7,1	-5,5	-0,7	0,3	-11,0	2,4	-11,1
Julio		-24,4	-16,7	-14,4	-13,9	-10,4	-8,0	-18,4	4,4	-18,2
Agosto		-11,7	-4,3	0,7	4,2	8,0	9,9	-3,5	23,9	-4,0
Septiembre		-18,2	-9,5	-5,2	-2,7	0,7	1,6	-7,0	35,9	-10,1
Promedio		-15,3	-9,3	-6,2	-4,2	-0,3	0,7	-8,0	17,2	-9,6

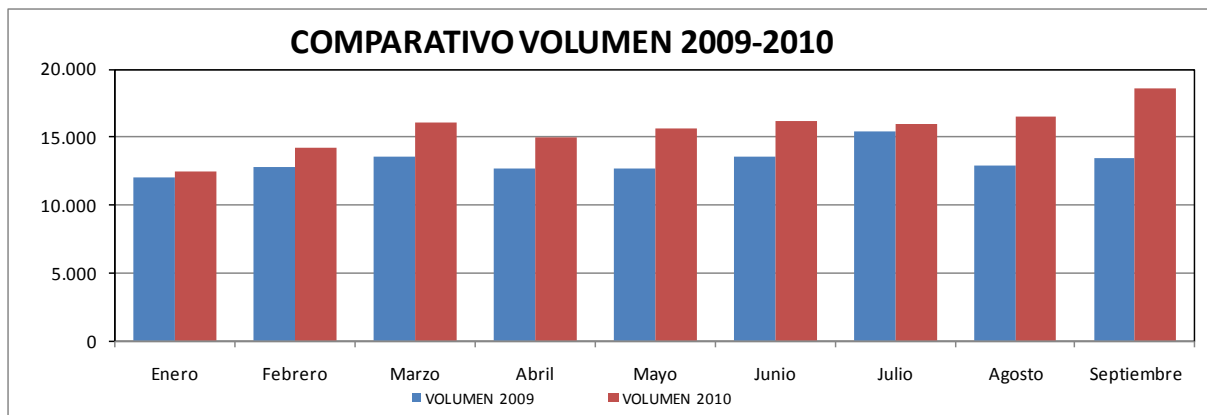


6. CHEQUES IDENTIFICADOS CON SIETES²

Los siguientes cuadro y gráfica muestran la comparación en volumen y valor de cheques identificados en el campo a cargo con sietes hasta el mes de septiembre del año 2010 con respecto al año inmediatamente anterior. Para el período analizado estos cheques representan el 0,7% del total de registros enviados al sistema CEDEC:

VARIACIÓN CHEQUES CON SIETES						
AÑO \ MES	2009		2010		VARIACION	
	VOLUMEN	VALOR *	VOLUMEN	VALOR *	VOLUMEN	PORCENTUAL
Enero	12.064	619.867	12.470	1.220.682	406	3,4
Febrero	12.828	880.825	14.185	1.413.302	1.357	10,6
Marzo	13.501	847.863	16.050	1.720.047	2.549	18,9
Abril	12.718	2.015.715	14.928	1.240.825	2.210	17,4
Mayo	12.625	1.079.765	15.598	1.276.693	2.973	23,5
Junio	13.540	1.299.863	16.137	1.236.477	2.597	19,2
Julio	15.432	1.161.103	15.968	1.347.326	536	3,5
Agosto	12.870	2.003.821	16.524	1.254.060	3.654	28,4
Septiembre	13.416	1.199.123	18.568	1.681.190	5.152	38,4

*Valor expresado en millones de pesos



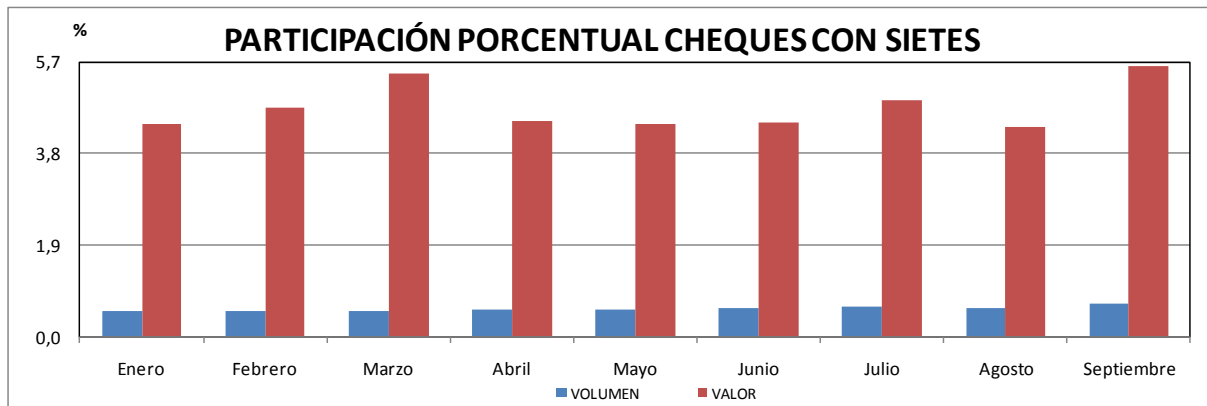
² Corresponde a cheques de gerencia.



Los siguientes cuadro y gráfica reflejan la participación en volumen y valor de los cheques identificados en el campo a cargo con sietes dentro del total del canje enviado al cobro hasta el mes de septiembre del año 2010.

PARTICIPACIÓN CHEQUES CON SIETES						
MES	CHEQUES CON SIETES		TOTAL CANJE		PARTICIPACION	
	VOLUMEN	VALOR *	VOLUMEN	VALOR *	VOLUMEN	VALOR
Enero	12.470	1.220.682	2.429.949	27.630.509	0,5	4,4
Febrero	14.185	1.413.302	2.664.442	29.749.314	0,5	4,8
Marzo	16.050	1.720.047	3.024.286	31.590.067	0,5	5,4
Abril	14.928	1.240.825	2.637.917	27.797.181	0,6	4,5
Mayo	15.598	1.276.693	2.743.931	28.997.774	0,6	4,4
Junio	16.137	1.236.477	2.696.952	27.832.901	0,6	4,4
Julio	15.968	1.347.326	2.644.792	27.503.777	0,6	4,9
Agosto	16.524	1.254.060	2.757.823	28.807.258	0,6	4,4
Septiembre	18.568	1.681.190	2.702.462	29.935.012	0,7	5,6

*Valor expresado en millones de pesos





7. CAUSALES DE DEVOLUCIÓN

El siguiente cuadro presenta los porcentajes de causales de devolución sobre el total de las devoluciones efectuadas durante el mes de septiembre de 2010, destacándose la causal 02 “fondos insuficientes” como la de mayor participación con un 61,79%:

Código	Causal devolución	%
2	Fondos Insuficientes	61,79%
18	Falta continuidad endosos	7,66%
12	Firma no registrada	4,53%
23	Falta sello de canje	3,05%
33	Certificar que: Consignación del cheque en cuenta del primer beneficiario	2,99%
16	Falta sello ante firma registrada	1,70%
7	Saldo Embargado	1,61%
24	Mal remitido: no es a nuestro cargo	1,48%
26	Certificar que: Abono de cheque fiscal en cuenta de la Entidad pública beneficiaria	1,38%
8	Hay orden de no pagarlo	1,37%
22	Falta cantidad en letras y/o números	1,22%
14	Faltan firmas de...	1,21%
31	Mal remitido – Código de ruta errado o de otra plaza (24d)	1,10%
21	Instrumento enmendado	1,10%
6	Cuenta saldada	1,09%
1	Carencia absoluta de fondos	0,99%
34	Certificar que: Abono en cuenta	0,95%
25	Preséntese en nuestra oficina de giros	0,79%
17	Falta endoso	0,79%
9	Presentación del cheque seis (6) meses después de librado	0,43%
4	Librado en chequera ajena	0,43%
29	Mal remitido – Cuenta errada (24b)	0,41%
27	Valor inconsistente entre el registro y el cheque	0,35%
13	Firma no concordante con la registrada	0,30%
5	Cuenta cancelada	0,26%
28	Mal remitido – Registro electrónico sin documento físico (24a)	0,26%
19	Identificación insuficiente del tenedor	0,25%
30	Mal remitido – Número de cheque errado (24c)	0,20%
15	Falta protector registrado	0,15%
11	Instrumento aparentemente falsificado	0,10%
20	Tenedor distinto al beneficiario	0,07%
0	No existe	0,00%
10	Quiebra, liquidación o concurso del girador	0,00%
3	Pagado parcialmente	0,00%
32	Mal remitido – Código de transito errado o de otro banco (24e)	0,00%
51	No existe	0,00%



◆ **Fondos Insuficientes**

Los siguientes cuadro y gráfica comparan la variación en volumen de cheques presentada por la causal de devolución “fondos insuficientes” hasta el mes de septiembre de los años 2009 y 2010:

FONDOS INSUFICIENTES							
MES	AÑO	2009		2010		VARIACION	
		VOLUMEN	PORCENTAJE*	VOLUMEN	PORCENTAJE*	VOLUMEN	PORCENTUAL
Enero		125.682	64,2	88.205	60,5	-37.477	-29,8
Febrero		121.943	62,8	89.357	59,9	-32.586	-26,7
Marzo		147.521	65,5	116.209	63,1	-31.312	-21,2
Abril		134.859	65,9	102.668	64,0	-32.191	-23,9
Mayo		127.861	65,7	104.252	64,4	-23.609	-18,5
Junio		131.214	65,0	101.082	63,6	-30.132	-23,0
Julio		128.816	62,4	96.376	62,5	-32.440	-25,2
Agosto		117.775	63,0	98.012	62,5	-19.763	-16,8
Septiembre		120.503	62,6	95.687	61,8	-24.816	-20,6

*PORCENTAJE DE PARTICIPACION DENTRO DEL TOTAL DE DEVOLUCIONES.

