



BANCO DE LA REPÚBLICA

CEDEC

Informe Mensual

ESTADISTICO – SEPTIEMBRE 2008

Bogotá D.C., Colombia



TABLA DE CONTENIDO

I.	COMPENSACION A NIVEL NACIONAL.....	3
II.	COMPENSACION ELECTRONICA	5
1.	COMPORTAMIENTO DEL CANJE ENVIADO AL COBRO.....	5
2.	COMPORTAMIENTO DEL CANJE ENVIADO EN DEVOLUCION	9
3.	VALORES MÁXIMOS, MÍNIMOS Y PROMEDIO DEL CANJE Y DEVOLUCION	14
4.	VALOR DE LOS CHEQUES COMPENSADOS.....	17
5.	DISTRIBUCIÓN DEL COMPORTAMIENTO DEL CANJE.....	18
6.	CHEQUES IDENTIFICADOS CON SIETES.....	19
7.	CAUSALES DE DEVOLUCION	21



I. COMPENSACION A NIVEL NACIONAL

A continuación se presenta en forma detallada por ciudad, los valores y cantidad de documentos presentados en la primera y segunda sesión de compensación para el mes de septiembre de 2008.

TITULOS VALORES COMPENSADOS A NIVEL NACIONAL SEPTIEMBRE DE 2008									
CIUDAD		PRIMERA SESIÓN				SEGUNDA SESIÓN			
		CANTIDAD	%	VALOR	%	CANTIDAD	%	VALOR	%
BOGOTÁ	(1)	1.730.358	42,11%	18.014.146	53,04%	145.479	53,52%	527.719	53,86%
MEDELLÍN	(1)	796.664	19,44%	5.541.322	16,32%	31.835	11,71%	130.092	13,28%
CALI	(1)	535.351	13,03%	3.137.549	9,24%	32.488	11,95%	93.024	9,49%
BARRANQUILLA	(1)	234.390	5,70%	1.969.167	5,80%	15.573	5,73%	61.187	6,25%
BUCARAMANGA	(1)	133.263	3,24%	1.041.784	3,07%	6.088	2,24%	25.166	2,57%
CARTAGENA	(1)	120.830	2,94%	606.110	1,78%	5.666	2,08%	22.505	2,30%
PEREIRA	(3)	70.999	1,73%	453.348	1,33%	2.985	1,10%	11.039	1,13%
MANIZALES	(2)	44.622	1,09%	360.472	1,06%	1.321	0,49%	4.846	0,49%
SANTA MARTA	(3)	42.689	1,04%	127.826	0,38%	1.742	0,64%	6.160	0,63%
CUCUTA	(2)	42.328	1,03%	255.618	0,75%	1.918	0,71%	11.467	1,17%
IBAGUÉ	(2)	31.399	0,76%	224.349	0,66%	2.077	0,76%	10.922	1,11%
VILLAVICENCIO	(2)	29.097	0,71%	280.168	0,82%	10.557	3,88%	2.501	0,26%
MONTERIA	(2)	23.833	0,58%	170.120	0,50%	1.334	0,49%	7.792	0,80%
ARMENIA	(2)	22.428	0,55%	119.033	0,35%	1.026	0,38%	5.028	0,51%
NEIVA	(3)	21.899	0,53%	184.383	0,54%	1.163	0,43%	4.107	0,42%
BUENAVENTURA	(3)	21.120	0,51%	77.330	0,23%	977	0,36%	2.386	0,24%
PASTO	(2)	18.752	0,46%	144.823	0,43%	1.003	0,37%	18.752	1,91%
VALLEDUPAR	(3)	15.179	0,37%	96.234	0,28%	686	0,25%	3.483	0,36%
SINCELEJO	(3)	13.214	0,32%	89.629	0,26%	481	0,18%	2.189	0,22%
TULUA	(3)	12.978	0,32%	66.236	0,20%	452	0,17%	1.095	0,11%
APARTADO	(3)	11.704	0,28%	15.840	0,05%	620	0,23%	1.004	0,10%
TUNJA	(3)	11.640	0,28%	166.731	0,49%	494	0,18%	2.776	0,28%
BUGA	(3)	11.490	0,28%	34.646	0,10%	407	0,15%	896	0,09%
POPAYÁN	(3)	10.690	0,26%	77.521	0,23%	558	0,21%	1.615	0,16%
DUITAMA	(3)	9.693	0,24%	46.369	0,14%	586	0,22%	1.497	0,15%
BARRANCABERMEJA	(3)	9.596	0,23%	61.503	0,18%	335	0,12%	2.870	0,29%
FLORENCIA	(3)	8.228	0,20%	48.680	0,14%	392	0,14%	1.517	0,15%
SAN ANDRÉS	(3)	6.847	0,17%	33.776	0,10%	294	0,11%	576	0,06%
CARTAGO	(3)	6.801	0,17%	30.543	0,09%	176	0,06%	536	0,05%
YOPAL	(3)	5.604	0,14%	154.590	0,46%	453	0,17%	4.074	0,42%
ESPINAL	(3)	5.126	0,12%	46.282	0,14%	103	0,04%	319	0,03%
GIRARDOT	(3)	4.352	0,11%	19.563	0,06%	234	0,09%	886	0,09%
SOGAMOSO	(3)	4.236	0,10%	26.941	0,08%	251	0,09%	1.014	0,10%
IPALES	(3)	3.611	0,09%	17.174	0,05%	125	0,05%	330	0,03%
RIOHACHA	(2)	3.511	0,09%	30.965	0,09%	149	0,05%	798	0,08%
FUNDACION	(3)	3.062	0,07%	3.615	0,01%	220	0,08%	427	0,04%
CAUCACIA	(3)	2.879	0,07%	22.826	0,07%	209	0,08%	756	0,08%
LA DORADA	(3)	2.592	0,06%	9.807	0,03%	130	0,05%	358	0,04%
CHIQUEQUIRA	(3)	1.844	0,04%	9.252	0,03%	180	0,07%	750	0,08%
ARAUCA	(3)	1.772	0,04%	27.034	0,08%	44	0,02%	325	0,03%
SAN GIL	(3)	1.670	0,04%	8.008	0,02%	34	0,01%	159	0,02%
QUIBDO	(2)	1.596	0,04%	16.208	0,05%	71	0,03%	940	0,10%
OCANA	(3)	1.579	0,04%	6.961	0,02%	63	0,02%	770	0,08%
ACACIAS	(3)	1.471	0,04%	7.383	0,02%	118	0,04%	280	0,03%
AGUACHICA	(3)	1.449	0,04%	5.515	0,02%	52	0,02%	231	0,02%
PITALITO	(3)	1.250	0,03%	8.596	0,03%	103	0,04%	317	0,03%
TURBO	(3)	1.212	0,03%	4.894	0,01%	77	0,03%	212	0,02%
GRANADA	(3)	1.137	0,03%	10.256	0,03%	60	0,02%	245	0,03%
LETICIA	(2)	908	0,02%	4.502	0,01%	14	0,01%	27	0,00%
MELGAR	(3)	860	0,02%	6.195	0,02%	50	0,02%	161	0,02%
PAMPLONA	(3)	823	0,02%	8.494	0,03%	41	0,02%	82	0,01%
PUERTO BOYACA	(3)	780	0,02%	2.768	0,01%	28	0,01%	96	0,01%
GARZÓN	(3)	662	0,02%	3.288	0,01%	47	0,02%	166	0,02%
SOCORRO	(3)	640	0,02%	3.005	0,01%	20	0,01%	60	0,01%
MAGANGUE	(3)	603	0,01%	3.601	0,01%	32	0,01%	292	0,03%
SEVILLA	(3)	558	0,01%	2.143	0,01%	21	0,01%	52	0,01%
PAIPA	(3)	556	0,01%	3.525	0,01%	23	0,01%	328	0,03%
ZARZAL	(3)	555	0,01%	4.042	0,01%	31	0,01%	107	0,01%
MARIQUITA	(3)	553	0,01%	2.145	0,01%	27	0,01%	36	0,00%
BARBOSA	(3)	511	0,01%	2.645	0,01%	63	0,02%	348	0,04%
TUQUERRES	(3)	368	0,01%	1.647	0,00%	17	0,01%	39	0,00%
RIÓ SUCIO	(3)	280	0,01%	1.018	0,00%	13	0,00%	23	0,00%
TOTAL		4.108.692	100,00%	33.960.142	100,00%	271.816	100,00%	979.754	100,00%

Valores en millones de pesos

1. Compensación CEDEC
2. Compensación Cámara CUD
3. Compensación Bancos Delegados

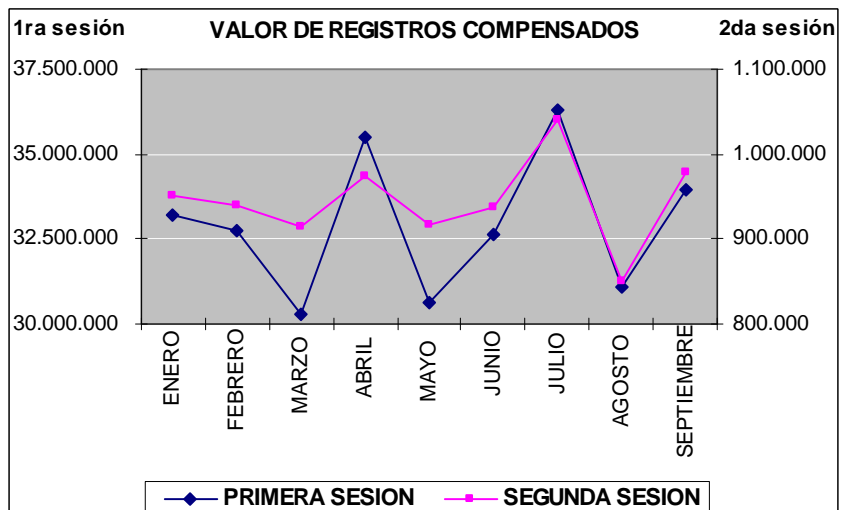
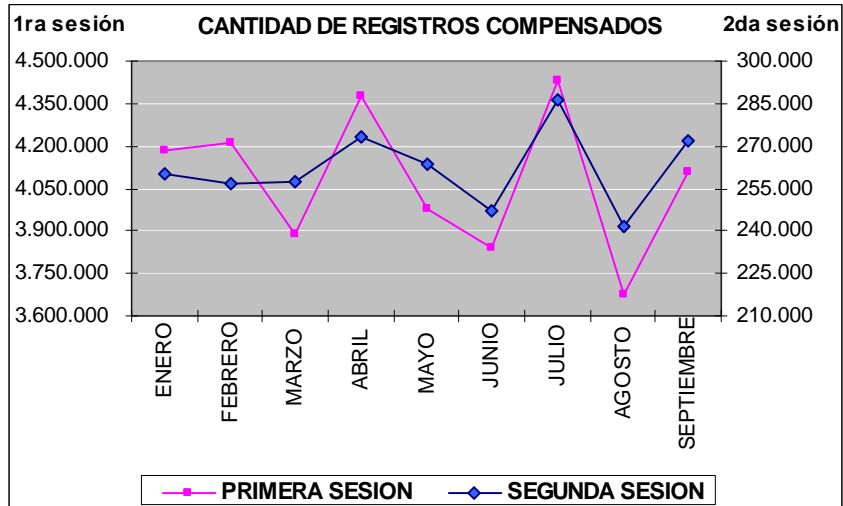


Los siguientes cuadros y gráficas reflejan el total de documentos presentados en la primera y segunda compensación en lo corrido del año.

MES	PRIMERA SESIÓN				SEGUNDA SESIÓN			
	CANTIDAD	%	VALOR	%	CANTIDAD	%	VALOR	%
ENERO	4.184.421	11,40%	33.198.633	11,20%	260.025	11,03%	951.664	11,19%
FEBRERO	4.210.652	11,48%	32.754.242	11,05%	256.765	10,89%	939.084	11,05%
MARZO	3.885.596	10,59%	30.307.796	10,23%	257.397	10,92%	914.837	10,76%
ABRIL	4.378.840	11,93%	35.498.305	11,98%	273.094	11,58%	972.974	11,44%
MAYO	3.975.299	10,83%	30.657.895	10,34%	263.634	11,18%	916.220	10,78%
JUNIO	3.839.882	10,47%	32.652.916	11,02%	246.877	10,47%	937.587	11,03%
JULIO	4.432.593	12,08%	36.301.849	12,25%	286.263	12,14%	1.039.654	12,23%
AGOSTO	3.675.748	10,02%	31.060.940	10,48%	241.661	10,25%	850.443	10,00%
SEPTIEMBRE	4.108.692	11,20%	33.960.142	11,46%	271.816	11,53%	979.754	11,52%
TOTAL	36.691.723	100,00%	296.392.719	100,00%	2.357.532	100,00%	8.502.218	100,00%

PROMEDIO MENSUAL	4.076.858		32.932.524		261.948		944.691	
------------------	-----------	--	------------	--	---------	--	---------	--

valores en millones de pesos





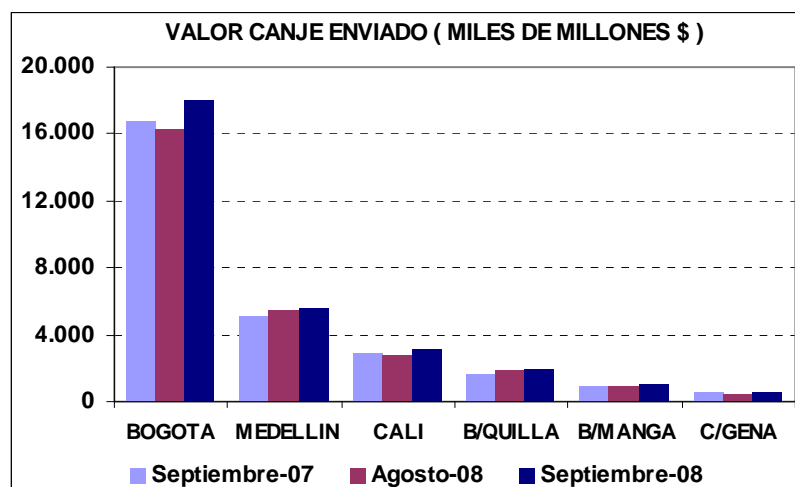
II. COMPENSACION ELECTRONICA

1. COMPORTAMIENTO DEL CANJE ENVIADO AL COBRO

◆ Valor del Canje Enviado al Cobro

Se presenta a continuación las estadísticas comparativas del valor de los cheques enviados al cobro durante el mes de septiembre de 2008, frente al mes anterior y a igual mes del año 2007. La participación de Bogotá subió a un 59.43% desde el 58,51% del mes anterior; Medellín pasó a una participación del 18,28% desde el 19,50% del mes anterior.

VALOR DEL CANJE ENVIADO (MILES DE MILLONES\$)							
CIUDAD	SEPTIEMBRE (2007)	AGOSTO (2008)	SEPTIEMBRE (2008)	DIF. (SEPT 08-SEPT 07)		DIF. (SEPT 08-AGOSTO 08)	
				EN VALOR	PORCENTUAL	EN VALOR	PORCENTUAL
BOGOTA	16.715	16.250	18.014	1.299	7,8	1.764	10,9
MEDELLIN	5.079	5.416	5.541	462	9,1	125	2,3
CALI	2.958	2.799	3.138	179	6,1	339	12,1
B/QUILLA	1.681	1.880	1.969	288	17,1	89	4,7
B/MANGA	916	919	1.042	126	13,8	123	13,4
C/GENA	560	510	606	46	8,2	97	19,0
TOTAL	27.909	27.773	30.310	2.401	8,6	2.537	9,1

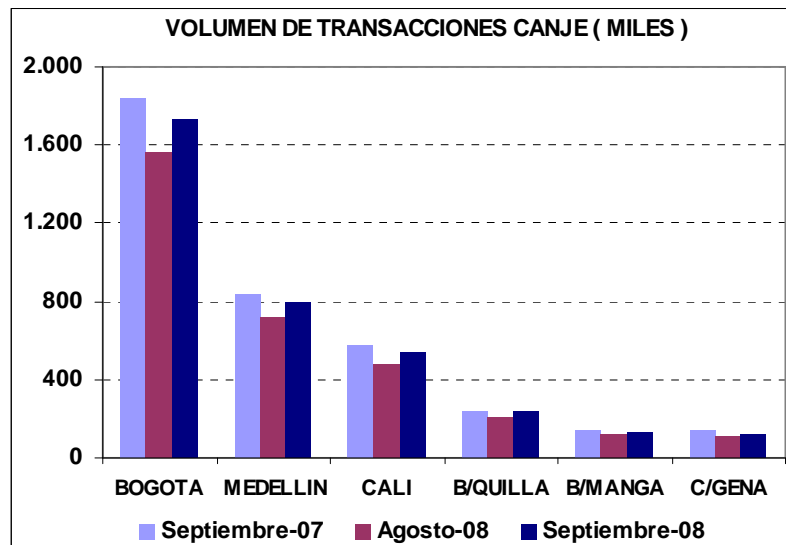




◆ **Volumen del Canje Enviado al Cobro**

Los siguientes cuadro y gráfica registran el número de cheques enviados al cobro al CEDEC durante los períodos analizados, allí también se destacan las sucursales de Bogotá y Medellín que continúan manteniendo un porcentaje de participación del 48% y 22% respectivamente; es de anotar que el sustancial aumento de registros del mes de septiembre con respecto al mes anterior está dado básicamente por el mayor número de días hábiles de este mes, no obstante haberse presentado una disminución del promedio diario:

VOLUMEN DE TRANSACCIONES POR CIUDAD (MILES)							
CIUDAD	PERIODO SEPTIEMBRE (2007)	AGOSTO (2008)	SEPTIEMBRE (2008)	DIF. (SEPT 08-SEPT 07)		DIF. (SEPT 08-AGOSTO 08)	
				EN VOLUMEN	PORCENTUAL	EN VOLUMEN	PORCENTUAL
BOGOTA	1.839	1.558	1.730	-109	-5,9	172	11,1
MEDELLIN	834	716	799	-35	-4,2	83	11,5
CALI	574	480	535	-39	-6,7	56	11,6
B/QUILLA	239	208	234	-5	-2,1	26	12,5
B/MANGA	137	121	133	-4	-2,7	12	9,8
C/GENA	143	108	121	-22	-15,6	12	11,5
TOTAL	3.766	3.192	3.553	-213	-5,7	361	11,3

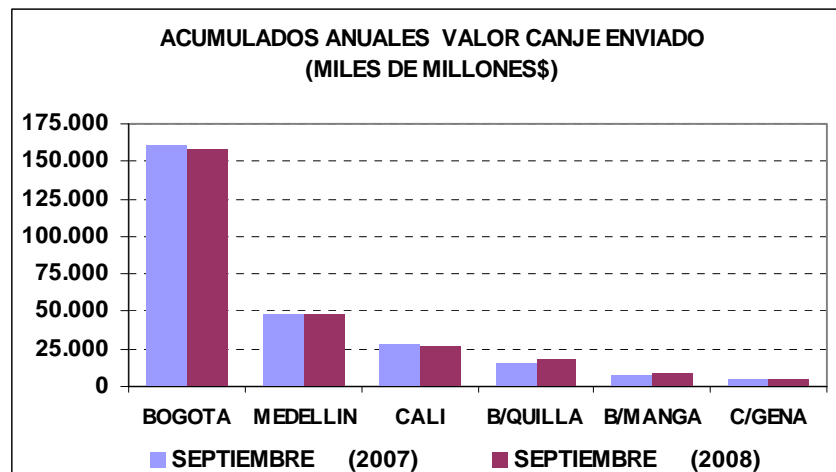




◆ **Acumulado del canje 2008 frente al 2007**

A continuación se presenta el acumulado en valor registrado para el periodo enero-septiembre de 2008 con respecto al acumulado en el mismo período del año 2007; la variación del período considerado con respecto al del año anterior continúa siendo negativa y únicamente las sucursales de Barranquilla y Bucaramanga presentan una variación positiva:

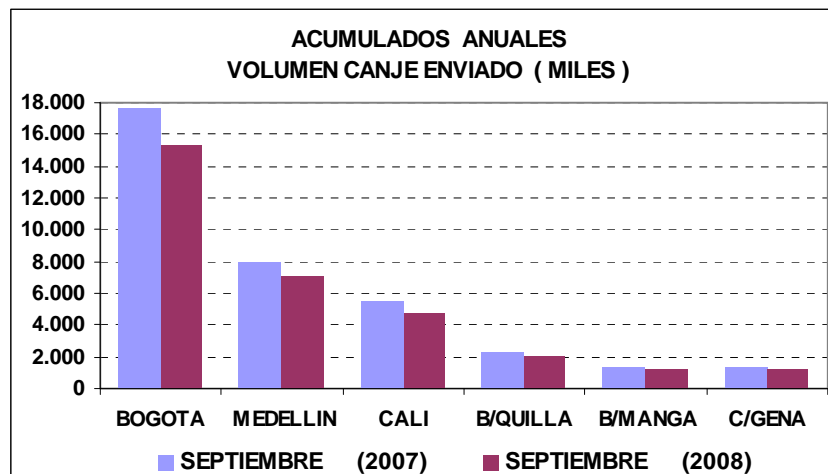
ACUMULADO VALOR CANJE ENVIADO (MILES DE MILLONES \$)				
CIUDAD	PERIODO SEPTIEMBRE (2007)	SEPTIEMBRE (2008)	DIF. 2008-2007	
			EN VALOR	PORCENTUAL
BOGOTA	160.104	158.214	-1.890	-1,2
MEDELLIN	48.189	47.410	-779	-1,6
CALI	27.974	27.753	-221	-0,8
B/QUILLA	16.094	17.775	1.680	10,4
B/MANGA	8.271	8.859	587	7,1
C/GENA	5.367	5.076	-292	-5,4
TOTAL	266.001	265.086	-915	-0,3





De igual manera se presenta el acumulado en volumen de cheques registrado durante el periodo enero-septiembre de 2008 con respecto al acumulado en el mismo período del año 2007. El porcentaje acumulado de variación disminuyó a 11,8% desde el 12,5% negativo presentado hasta el mes acumulado anterior:

ACUMULADO VOLUMEN CANJE ENVIADO (MILES)					
CIUDAD	PERIODO	SEPTIEMBRE (2007)	SEPTIEMBRE (2008)	DIF. 2008-2007	
				EN VOLUMEN	PORCENTUAL
BOGOTA		17.576	15.341	-2.235	-12,7
MEDELLIN		7.971	7.147	-824	-10,3
CALI		5.481	4.836	-646	-11,8
B/QUILLA		2.338	2.069	-269	-11,5
B/MANGA		1.326	1.188	-138	-10,4
C/GENA		1.400	1.247	-153	-10,9
TOTAL		36.091	31.828	-4.264	-11,8



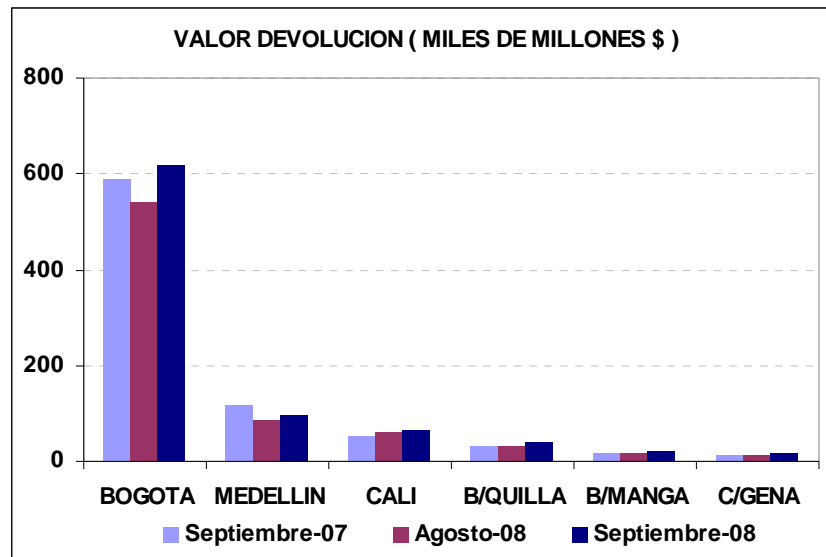


2. COMPORTAMIENTO DEL CANJE ENVIADO EN DEVOLUCION

♦ Valor de la Devolución Enviada al Cobro

Se presenta a continuación las estadísticas comparativas del valor de los cheques enviados en devolución durante el mes de septiembre de 2008, frente al mes anterior y a igual mes del año 2007:

VALOR DEVOLUCION ENVIADA (MILES DE MILLONES \$)							
CIUDAD	SEPTIEMBRE (2007)	AGOSTO (2008)	SEPTIEMBRE (2008)	DIF. (SEPT 08-SEPT 07)		DIF. (SEPT 08-AGOSTO 08)	
				EN VALOR	PORCENTUAL	EN VALOR	PORCENTUAL
BOGOTA	587	542	619	32	5,4	77	14,2
MEDELLIN	120	86	98	-22	-18,3	12	14,2
CALI	54	59	67	13	23,2	8	13,0
B/QUILLA	34	34	41	7	21,3	7	20,4
B/MANGA	17	17	18	1	5,4	1	8,2
C/GENA	14	14	16	3	19,5	2	16,0
TOTAL	827	752	860	33	4,0	108	14,3

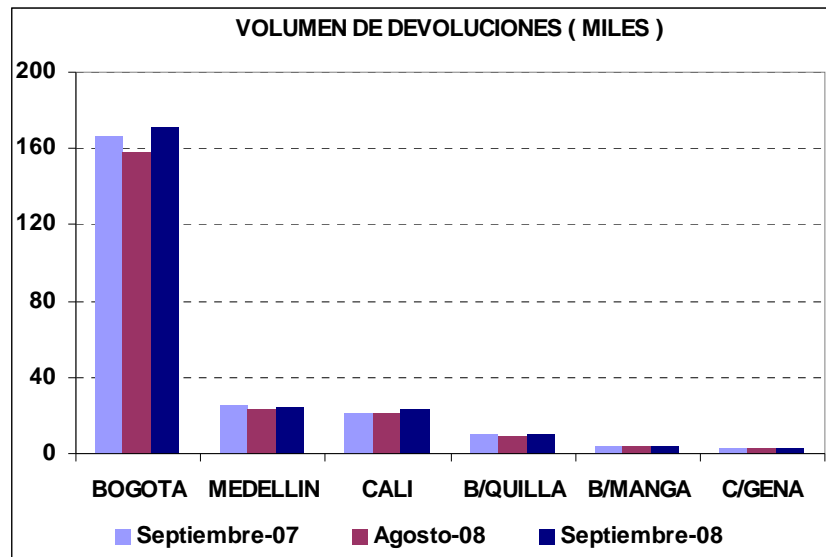




◆ **Volumen del Canje Enviado en Devolución**

Los siguientes cuadro y gráfica registran el número de cheques enviados en devolución al CEDEC durante el período analizado; se observa un significativo aumento con respecto a los dos meses con que se realiza la comparación, aunque para este caso se justifique por el mayor número de días hábiles de septiembre de 2008:

VOLUMEN DE TRANSACCIONES (MILES)							
CIUDAD	PERIODO SEPTIEMBRE (2007)	AGOSTO (2008)	SEPTIEMBRE (2008)	DIF. (SEPT 08-SEPT 07)		DIF. (SEPT 08-AGOSTO 08)	
				EN VOLUMEN	PORCENTUAL	EN VOLUMEN	PORCENTUAL
BOGOTA	166	158	171	4,7	2,8	13,3	8,4
MEDELLIN	25	23	25	-0,3	-1,3	1,3	5,7
CALI	21	21	24	2,3	11,0	2,5	11,7
B/QUILLA	10	9	10	0,7	6,7	1,2	13,4
B/MANGA	4	4	4	-0,4	-8,3	0,1	2,6
C/GENA	3	3	3	0,2	7,0	0,5	16,6
TOTAL	230	218	237	7	3,1	19	8,7





◆ **Porcentaje de Devolución**

El siguiente cuadro registra el valor y número de los cheques devueltos durante los meses de agosto y septiembre de 2008 como porcentaje del respectivo canje enviado al cobro:

PORCENTAJE DE DEVOLUCION - AGOSTO Y SEPTIEMBRE DE 2008 / VALOR						
SUCURSAL	AGOSTO (2008)		SEPTIEMBRE (2008)		PORCENTAJE	
	DEVOLUCION	CANJE	DEVOLUCION	CANJE	DEV/Agosto 08	DEV/Septiembre 08
BOGOTA	542	16.250	619	18.014	3,3	3,4
MEDELLIN	86	5.416	98	5.541	1,6	1,8
CALI	59	2.799	67	3.138	2,1	2,1
BQUILLA	34	1.880	41	1.969	1,8	2,1
B/MANGA	17	919	18	1.042	1,9	1,8
CARTAGENA	14	510	16	606	2,7	2,7
TOTAL	752	27.773	860	30.310	2,7	2,8

MILES DE MILLONES DE PESOS

PORCENTAJE DE DEVOLUCION - AGOSTO Y SEPTIEMBRE DE 2008 / VOLUMEN						
SUCURSAL	AGOSTO (2008)		SEPTIEMBRE (2008)		PORCENTAJE	
	DEVOLUCION	CANJE	DEVOLUCION	CANJE	DEV/Agosto 08	DEV/Septiembre 08
BOGOTA	158	1.558	171	1.730	10,1	9,9
MEDELLIN	23	716	25	799	3,3	3,1
CALI	21	480	24	535	4,4	4,4
BQUILLA	9	208	10	234	4,4	4,5
B/MANGA	4	121	4	133	3,2	3,0
CARTAGENA	3	108	3	121	2,8	2,9
TOTAL	218	3.192	237	3.553	6,8	6,7

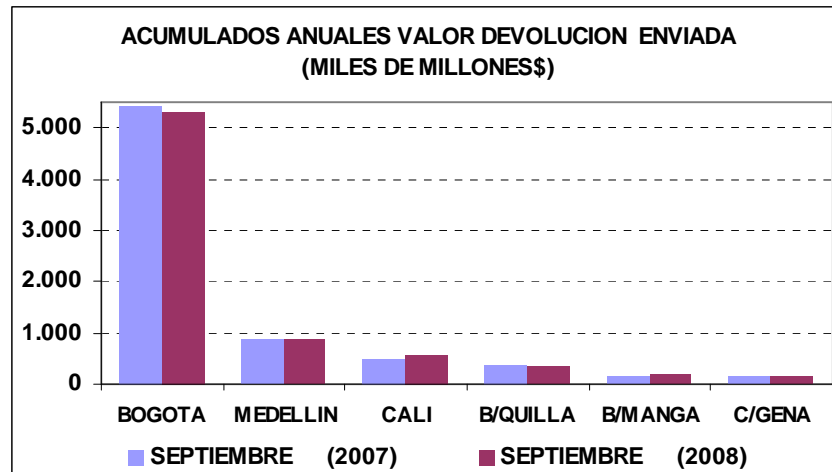
MILES DE TRANSACCIONES



◆ **Acumulado devolución 2008 frente al 2007**

A continuación se presenta el acumulado en valor registrado de la devolución durante el periodo enero-septiembre de 2008 con respecto al acumulado en el mismo período del año 2007; se observa un decrecimiento global del 0,8% propiciado por Bogotá, Barranquilla y Cartagena:

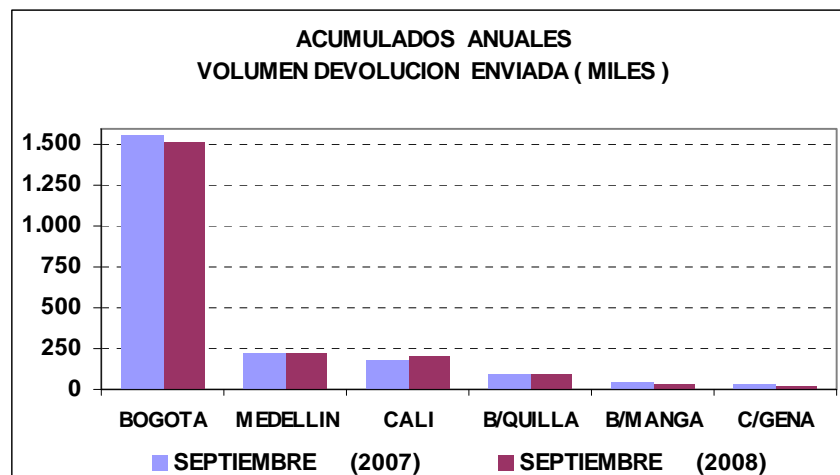
ACUMULADO VALOR DEVOLUCION ENVIADA (MILES DE MILLONES \$)				
CIUDAD	PERIODO SEPTIEMBRE (2007)	SEPTIEMBRE (2008)	DIF. 2008-2007	
			EN VALOR	PORCENTUAL
BOGOTA	5.441	5.326	-115	-2,1
MEDELLIN	854	865	11	1,3
CALI	490	575	85	17,4
B/QUILLA	390	352	-38	-9,8
B/MANGA	166	182	16	9,4
C/GENA	157	137	-20	-13,0
TOTAL	7.499	7.438	-61	-0,8





De igual manera se presenta el acumulado en volumen de cheques devueltos durante el período enero-septiembre de 2008 con respecto al acumulado en el mismo período del año 2007, donde se observa un ligero descenso general de registros en devolución generado principalmente por Bogotá.

ACUMULADO VOLUMEN DEVOLUCION ENVIADA (MILES)				
CIUDAD	PERIODO SEPTIEMBRE (2007)	SEPTIEMBRE (2008)	DIF. 2008-2007	
			EN VOLUMEN	PORCENTUAL
BOGOTA	1.564	1.520	-44	-2,8
MEDELLIN	221	230	9	3,9
CALI	180	205	25	14,0
B/QUILLA	98	94	-4	-3,9
B/MANGA	45	39	-6	-12,8
C/GENA	32	29	-3	-10,5
TOTAL	2.139	2.116	-23	-1,1



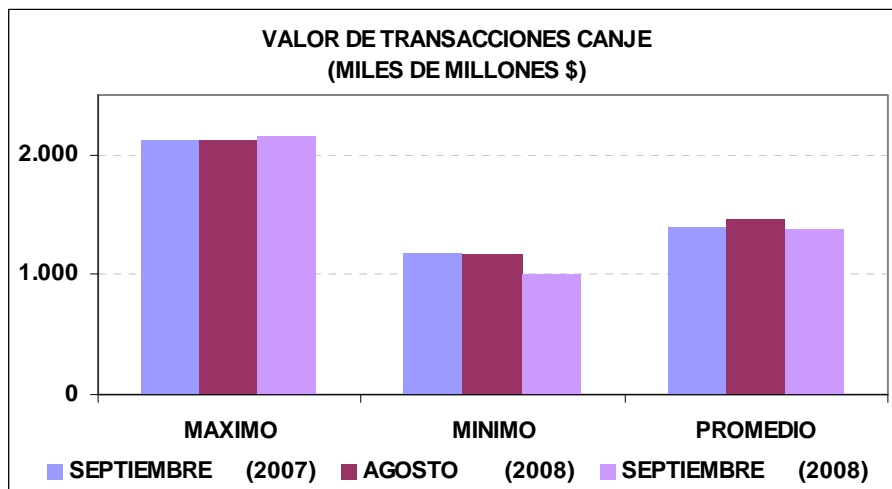


3. VALORES MÁXIMOS, MÍNIMOS Y PROMEDIO DEL CANJE Y DEVOLUCION

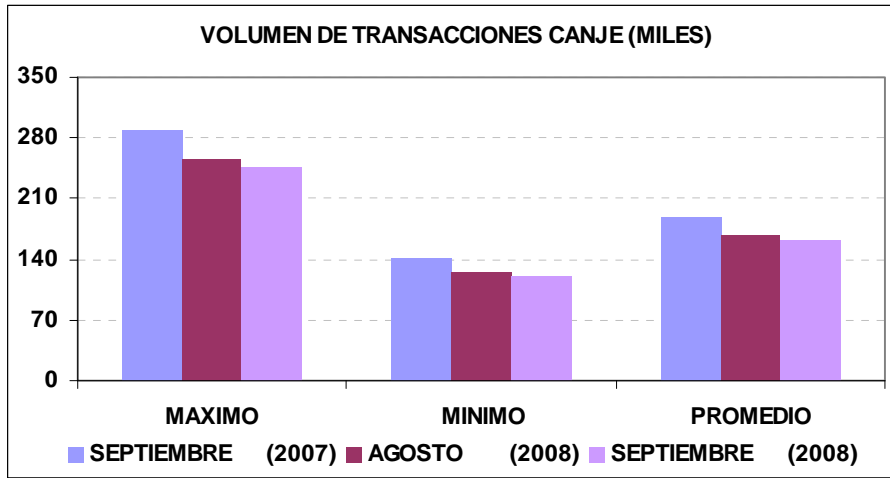
Los siguientes cuadros y gráficas registran los valores máximos, mínimos y promedios de valor y volumen enviados en canje y devolución para el mes de septiembre de 2008 comparados con el mismo mes del año pasado y el mes inmediatamente anterior.

◆ Canje al Cobro

VALOR DE TRANSACCIONES CANJE (MILES DE MILLONES \$)							
MES	SEPTIEMBRE (2007)	AGOSTO (2008)	SEPTIEMBRE (2008)	DIF. (SEPT 08-SEPT 07)		DIF. (SEPT 08-AGOSTO 08)	
				EN VALOR	PORCENTUAL	EN VALOR	PORCENTUAL
MAXIMO	2.124	2.129	2.165	41	1,9	36	1,7
MINIMO	1.183	1.165	1.004	-178	-15,1	-160	-13,8
PROMEDIO	1.395	1.462	1.378	-18	-1,3	-84	-5,7

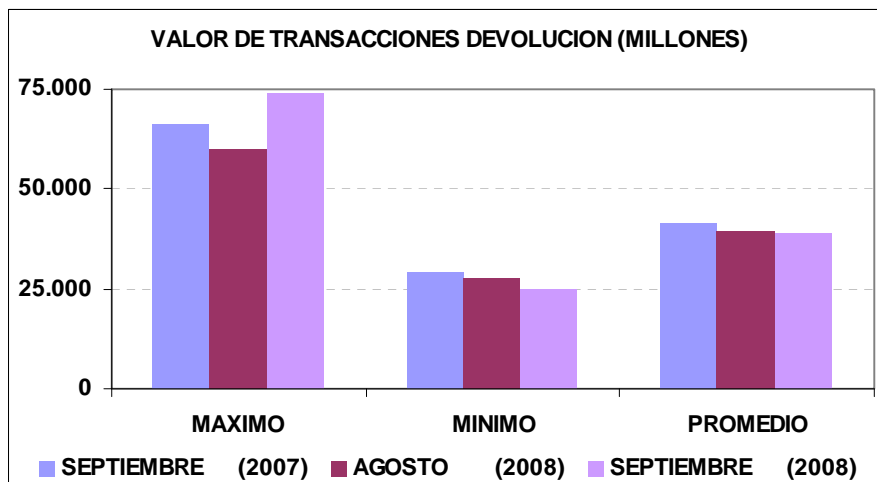


VOLUMEN DE TRANSACCIONES CANJE (MILES)							
MES	SEPTIEMBRE (2007)	AGOSTO (2008)	SEPTIEMBRE (2008)	DIF. (SEPT 08-SEPT 07)		DIF. (SEPT 08-AGOSTO 08)	
				EN VOLUMEN	PORCENTUAL	EN VOLUMEN	PORCENTUAL
MAXIMO	290	257	246	-43	-15,0	-10	-4,0
MINIMO	142	127	122	-20	-14,4	-5	-3,9
PROMEDIO	188	168	161	-27	-14,2	-7	-3,9



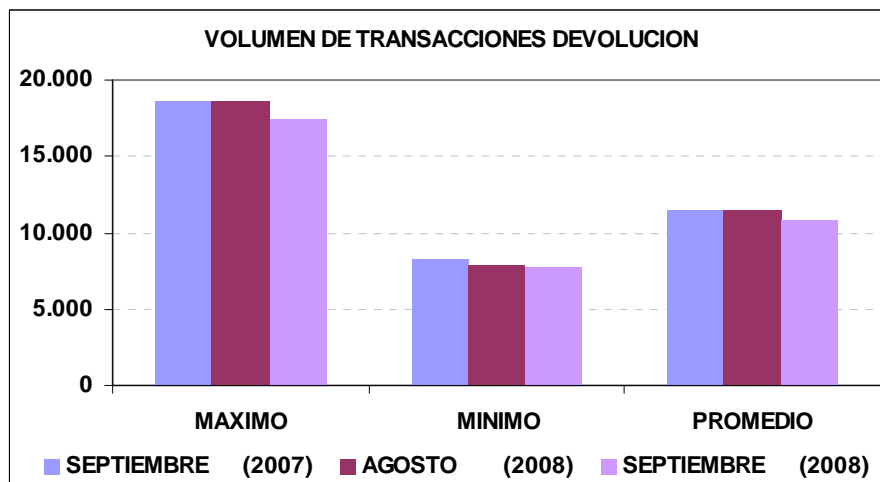
◆ **Canje en Devolución**

VALOR DE TRANSACCIONES DEVOLUCION (MILLONES)							
MES	SEPTIEMBRE (2007)	AGOSTO (2008)	SEPTIEMBRE (2008)	DIF. (SEPT 08-SEPT 07)		DIF. (SEPT 08-AGOSTO 08)	
				EN VALOR	PORCENTUAL	EN VALOR	PORCENTUAL
MAXIMO	66.469	59.767	74.112	7.643	11,5	14.345	24,0
MINIMO	29.283	27.849	24.822	-4.461	-15,2	-3.027	-10,9
PROMEDIO	41.332	39.587	39.077	-2.255	-5,5	-510	-1,3





VOLUMEN DE TRANSACCIONES DEVOLUCION							
MES	SEPTIEMBRE (2007)	AGOSTO (2008)	SEPTIEMBRE (2008)	DIF. (SEPT 08-SEPT 07)		DIF. (SEPT 08-AGOSTO 08)	
				EN VOLUMEN	PORCENTUAL	EN VOLUMEN	PORCENTUAL
MAXIMO	18.585	18.544	17.498	-1.087	-5,8	-1.046	-5,6
MINIMO	8.275	7.876	7.729	-546	-6,6	-147	-1,9
PROMEDIO	11.495	11.484	10.779	-716	-6,2	-706	-6,1





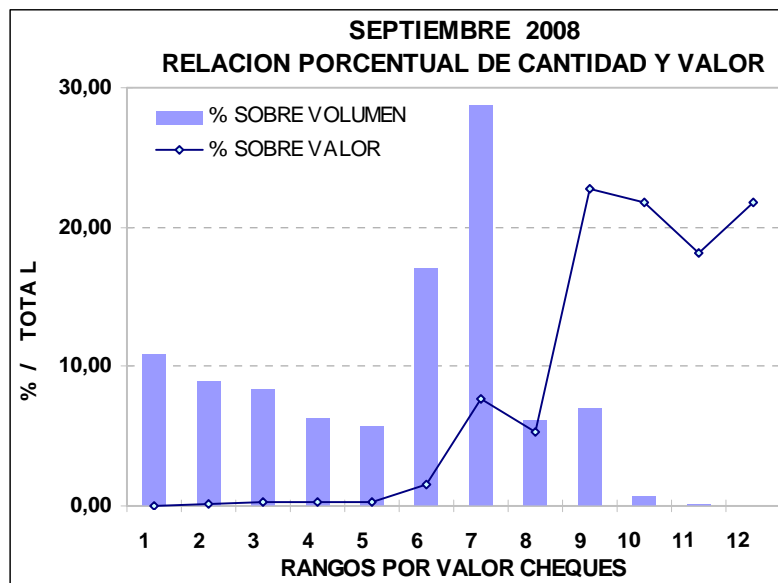
4. VALOR DE LOS CHEQUES COMPENSADOS

Se presentan a continuación las estadísticas correspondientes a la distribución del número y valor de los cheques compensados en septiembre de 2008 de acuerdo con los diferentes rangos de sus valores individuales. Es notoria la participación porcentual en el volumen, de los cheques cuyo valor esta en el rango entre uno y cinco millones de pesos que representan más de la cuarta parte del total, mientras que para este mes la mayor participación en valor se presenta para los cheques comprendidos en el rango de diez a cien millones de pesos con un 22,7% sobre el total:

VALOR DE LOS CHEQUES COMPENSADOS						
RANGO	N° CHEQUES ^{1/}	% SOBRE TOTAL DE CHEQUES	VALOR ^{2/}	% SOBRE VALOR TOTAL	YR PROMEDIO POR CHEQUE	
1	0-100.000	386,7	10,89	17,52	0,1	45.294
2	100.000-200.000	316,6	8,91	48,76	0,2	154.042
3	200.000-300.000	295,6	8,32	74,87	0,2	253.309
4	300.000-400.000	225,2	6,34	79,64	0,3	353.604
5	400.000-500.000	205,2	5,77	93,79	0,3	457.149
6	500.000-1.000.000	604,8	17,02	445,30	1,5	736.252
7	1.000.000-5.000.000	1.020,8	28,73	2.341,82	7,7	2.293.993
8	5.000.000-10.000.000	220,0	6,19	1.590,70	5,2	7.228.953
9	10.000.000-100.000.000	249,9	7,03	6.883,91	22,7	27.541.916
10	100.000.000-1.000.000.000	24,8	0,70	6.614,62	21,8	266.235.568
11	1.000.000.000-5.000.000.000	2,6	0,07	5.517,16	18,2	2.117.913.398
12	>5.000.000.000	0,5	0,01	6.601,99	21,8	12.919.742.822
TOTAL	3.553	100,0	30.310	100,0	8.531.188	

1/ MILES DE TRANSACCIONES

2/ MILES DE MILLONES \$





5. DISTRIBUCIÓN DEL COMPORTAMIENTO DEL CANJE

Se presenta a continuación las estadísticas correspondientes a la distribución del comportamiento del canje enviado al cobro en los diferentes rangos de los cheques compensados hasta septiembre de 2008 con respecto al acumulado en el mismo período del año 2007:

♦ Variación porcentual en valor

Mes	Rango	0-500	500-1M	1M-5M	5-10M	10-100M	100-1000M	1000-5000M	>5000M	Variación
Enero		-15,2	-10,3	-5,1	-2,9	-2,7	5,8	5,0	16,8	3,7
Febrero		-11,6	-6,2	-0,6	1,0	1,4	8,6	4,3	-2,2	2,1
Marzo		-22,3	-18,4	-15,3	-15,7	-16,9	-13,4	-11,3	-10,9	-13,7
Abril		-7,9	-1,4	4,6	6,4	6,7	13,5	16,4	68,1	20,4
Mayo		-21,5	-16,5	-13,1	-11,7	-11,6	-6,5	-11,9	-33,8	-16,7
Junio		-17,5	-12,8	-8,6	-7,5	-7,0	-1,5	-3,2	24,2	1,5
Julio		-10,6	-3,9	1,1	3,7	3,8	8,8	8,0	9,3	6,3
Agosto		-24,8	-19,6	-16,6	-15,7	-15,9	-8,5	-6,2	-0,2	-9,4
Septiembre		-9,6	-3,3	1,0	1,1	2,2	7,9	13,4	20,5	8,6
Promedio		-14,7	-9,2	-4,7	-3,4	-3,3	2,9	3,1	8,0	1,2

♦ Variación porcentual en volumen

Mes	Rango	0-500	500-1M	1M-5M	5-10M	10-100M	100-1000M	1000-5000M	>5000M	Variación
Enero		-16,0	-10,5	-5,7	-2,9	-3,4	4,5	4,6	12,8	-10,8
Febrero		-12,6	-6,5	-1,2	0,9	0,3	6,9	6,3	4,7	-6,9
Marzo		-23,0	-18,5	-15,5	-15,4	-17,3	-13,5	-8,7	-14,1	-19,4
Abril		-9,6	-1,7	4,0	6,6	6,0	11,6	18,0	19,1	-2,7
Mayo		-23,0	-16,7	-13,3	-11,5	-11,9	-7,8	-9,6	-16,9	-18,0
Junio		-19,3	-12,9	-9,0	-7,5	-7,4	-1,5	-0,4	15,7	-13,9
Julio		-13,5	-4,1	0,3	3,7	3,7	7,8	11,6	8,8	-6,0
Agosto		-27,0	-19,6	-17,2	-15,6	-15,9	-10,2	-3,3	0,8	-21,7
Septiembre		-12,7	-3,4	0,6	1,2	1,7	6,3	17,0	18,3	-5,7
Promedio		-16,4	-9,4	-5,2	-3,3	-3,8	1,8	5,5	6,5	-10,6

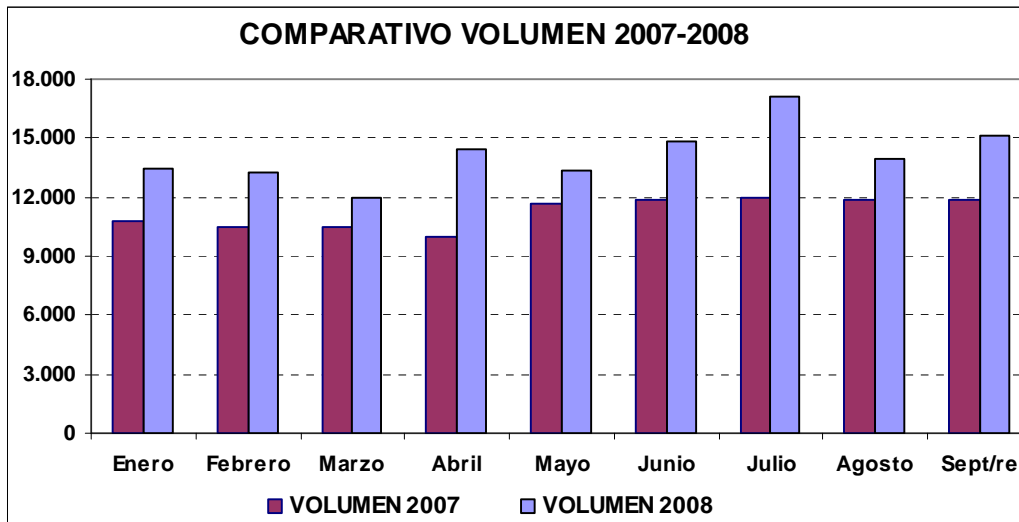


6. CHEQUES IDENTIFICADOS CON SIETES¹

Los siguientes cuadro y gráfica muestran la comparación en volumen y valor de cheques identificados en el campo a cargo con sietes hasta septiembre de 2008 con respecto al período equivalente del año inmediatamente anterior. Para el periodo analizado estos cheques representan el 0,4% del total de registros enviados al sistema CEDEC:

VARIACIÓN CHEQUES CON SIETES						
MES	2007		2008		VARIACION	
	VOLUMEN	VALOR *	VOLUMEN	VALOR *	VOLUMEN	PORCENTUAL
Enero	10.820	576.567	13.405	827.027	2.585	23,9
Febrero	10.438	633.142	13.270	888.065	2.832	27,1
Marzo	10.454	1.438.360	11.984	977.797	1.530	14,6
Abril	9.990	492.973	14.429	1.725.496	4.439	44,4
Mayo	11.704	1.702.445	13.310	817.240	1.606	13,7
Junio	11.878	642.907	14.827	1.443.619	2.949	24,8
Julio	11.929	900.947	17.115	1.512.133	5.186	43,5
Agosto	11.832	950.138	13.982	870.740	2.150	18,2
Sept/re	11.877	981.900	15.095	1.289.205	3.218	27,1

*Valor expresado en millones de pesos



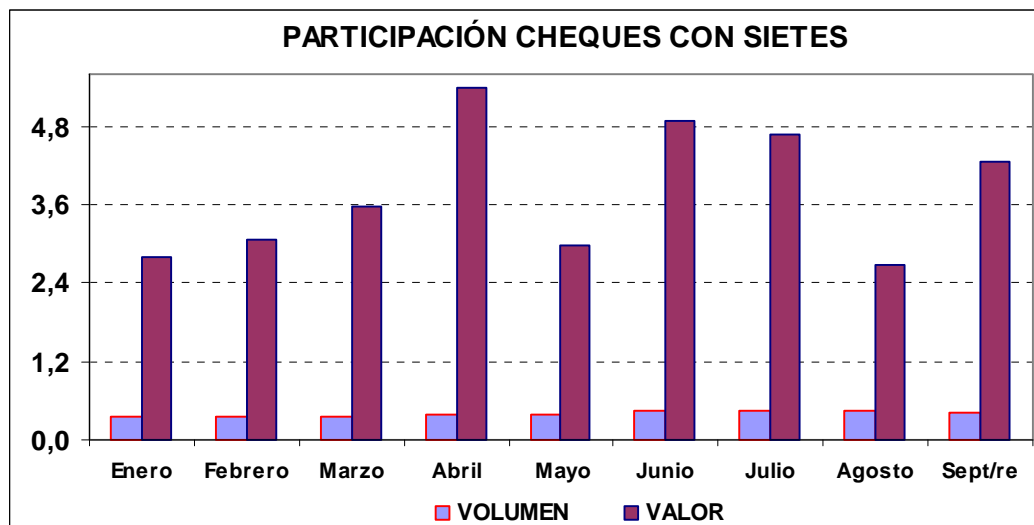
¹ Corresponde a cheques de gerencia.



Los siguientes cuadro y gráfica reflejan la participación en volumen y valor de los cheques identificados en el campo a cargo con sietes dentro del total del canje enviado al cobro hasta el mes de septiembre de 2008.

PARTICIPACIÓN CHEQUES CON SIETES						
MES	CHEQUES CON SIETES		TOTAL CANJE		PARTICIPACION	
	VOLUMEN	VALOR *	VOLUMEN	VALOR *	VOLUMEN	VALOR
Enero	13.405	827.027	3.623.346	29.606.423	0,4	2,8
Febrero	13.270	888.065	3.639.413	28.885.625	0,4	3,1
Marzo	11.984	977.797	3.378.903	27.313.528	0,4	3,6
Abril	14.429	1.725.496	3.799.841	31.923.221	0,4	5,4
Mayo	13.310	817.240	3.452.187	27.378.034	0,4	3,0
Junio	14.827	1.443.619	3.340.948	29.477.440	0,4	4,9
Julio	17.115	1.512.133	3.848.116	32.418.228	0,4	4,7
Agosto	13.982	870.740	3.191.993	32.418.228	0,4	2,7
Sept/re	15.095	1.289.205	3.552.856	30.310.081	0,4	4,3

*Valor expresado en millones de pesos





7. CAUSALES DE DEVOLUCION

El siguiente cuadro presenta los porcentajes de causales de devolución sobre el total de las devoluciones efectuadas durante el mes de septiembre de 2008, destacándose la causal 02 “fondos insuficientes” como la de mayor participación con un 65,94%; ninguna entidad devolvió registros por causales inexistentes:

Código	Causal devolución	%
2	Fondos Insuficientes	65,94%
1	Carencia absoluta de fondos	3,82%
18	Falta continuidad endosos	3,67%
33	Certificar que: Consignación del cheque en cuenta del primer beneficiario	2,99%
13	Firma no concordante con la registrada	2,85%
23	Falta sello de canje	2,67%
19	Identificación insuficiente del tenedor	1,44%
16	Falta sello ante firma registrada	1,37%
24	Mal remitido: no es a nuestro cargo	1,37%
17	Falta endoso	1,32%
8	Hay orden de no pagarlo	1,24%
31	Mal remitido – Código de ruta errado o de otra plaza (24d)	1,08%
34	Certificar que: Abono en cuenta	1,05%
26	Certificar que: Abono de cheque fiscal en cuenta de la Entidad pública beneficiaria	1,01%
	Otras causales*	8,17%

*Causales con menos de un 1% de participación



◆ **Fondos Insuficientes**

Los siguientes cuadro y gráfica comparan la variación en volumen de cheques presentada por la causal de devolución “fondos insuficientes” hasta septiembre de 2007 y de 2008 respectivamente:

FONDOS INSUFICIENTES						
MES	AÑO 2007		2008		VARIACION	
	VOLUMEN	PORCENTAJE*	VOLUMEN	PORCENTAJE*	VOLUMEN	PORCENTUAL
Enero	138.118	60,6	150.980	64,4	12.862	9,3
Febrero	131.277	60,8	148.440	64,1	17.163	13,1
Marzo	148.126	61,9	154.753	66,6	6.627	4,5
Abril	144.414	62,5	161.445	65,8	17.031	11,8
Mayo	158.680	63,3	159.380	67,1	700	0,4
Junio	150.688	63,5	146.467	65,9	-4.221	-2,8
Julio	160.773	64,0	169.929	66,1	9.156	5,7
Agosto	164.044	64,2	145.509	66,7	-18.535	-11,3
Sept/re	146.386	63,7	156.367	65,9	9.981	6,8

*PORCENTAJE DE PARTICIPACION DENTRO DEL TOTAL DE DEVOLUCIONES.

