



BANCO DE LA REPÚBLICA

CEDEC

Informe Mensual

ESTADISTICO – SEPTIEMBRE 2007

Bogotá D.C., Colombia



TABLA DE CONTENIDO

I.	COMPENSACION A NIVEL NACIONAL	3
II.	COMPENSACION ELECTRONICA	5
1.	COMPORTAMIENTO DEL CANJE ENVIADO AL COBRO.....	5
2.	COMPORTAMIENTO DEL CANJE ENVIADO EN DEVOLUCION	9
3.	VALORES MÁXIMOS, MÍNIMOS Y PROMEDIO DEL CANJE Y DEVOLUCION.....	14
4.	VALOR DE LOS CHEQUES COMPENSADOS	17
5.	DISTRIBUCIÓN DE LA DISMINUCIÓN DEL CANJE	18
6.	CHEQUES IDENTIFICADOS CON SIETES	19
7.	CAUSALES DE DEVOLUCION	21



I. COMPENSACION A NIVEL NACIONAL

A continuación se presenta en forma detallada por ciudad, los valores y cantidad de documentos presentados en la primera y segunda sesión de compensación para el mes de septiembre de 2007.

TITULOS VALORES COMPENSADOS A NIVEL NACIONAL SEPTIEMBRE DE 2007									
CIUDAD		PRIMERA SESIÓN				SEGUNDA SESIÓN			
		CANTIDAD	%	VALOR	%	CANTIDAD	%	VALOR	%
BOGOTÁ	(1)	1.838.905	42,3%	16.715.090	53,5%	140.471	55,2%	502.656	53,6%
MEDELLIN	(1)	833.676	19,2%	5.078.833	16,2%	31.735	12,5%	149.069	15,9%
CALI	(1)	573.895	13,2%	2.958.316	9,5%	30.401	11,9%	78.111	8,3%
BARRANQUILLA	(1)	239.375	5,5%	1.680.937	5,4%	15.247	6,0%	52.141	5,6%
CARTAGENA	(1)	143.175	3,3%	560.021	1,8%	5.457	2,1%	20.666	2,2%
BUCARAMANGA	(1)	136.978	3,2%	915.847	2,9%	6.589	2,6%	23.990	2,6%
PEREIRA	(3)	74.278	1,7%	415.003	1,3%	2.953	1,2%	10.624	1,1%
MANIZALES	(2)	47.706	1,1%	278.196	0,9%	1.288	0,5%	5.722	0,6%
CUCUTA	(2)	41.504	1,0%	228.358	0,7%	1.768	0,7%	7.677	0,8%
SANTA MARTA	(3)	39.241	0,9%	134.278	0,4%	1.528	0,6%	6.110	0,7%
MONTERIA	(2)	37.097	0,9%	153.661	0,5%	1.179	0,5%	5.475	0,6%
IBAGUE	(2)	31.816	0,7%	208.505	0,7%	1.788	0,7%	5.909	0,6%
VILLAVICENCIO	(2)	27.173	0,6%	279.310	0,9%	2.420	1,0%	16.373	1,7%
ARMENIA	(2)	25.345	0,6%	127.857	0,4%	1.005	0,4%	3.489	0,4%
NEIVA	(3)	23.318	0,5%	189.952	0,6%	1.138	0,4%	4.221	0,4%
BUENAVENTURA	(3)	22.949	0,5%	83.109	0,3%	698	0,3%	1.499	0,2%
PASTO	(2)	21.684	0,5%	154.427	0,5%	909	0,4%	4.282	0,5%
SINCELEJO	(3)	17.613	0,4%	67.860	0,2%	490	0,2%	3.581	0,4%
VALLEDUPAR	(3)	16.292	0,4%	95.353	0,3%	756	0,3%	4.308	0,5%
POPAYAN	(3)	15.218	0,4%	111.056	0,4%	563	0,2%	1.962	0,2%
TULUÁ	(3)	14.186	0,3%	73.833	0,2%	459	0,2%	11.328	1,2%
FLORENCIA	(3)	12.306	0,3%	49.044	0,2%	456	0,2%	2.364	0,3%
BUGA	(3)	11.860	0,3%	41.657	0,1%	377	0,1%	896	0,1%
TUNJA	(3)	11.434	0,3%	135.410	0,4%	520	0,2%	1.831	0,2%
APARTADÓ	(3)	11.430	0,3%	17.526	0,1%	858	0,3%	1.513	0,2%
BARRANCABERMEJA	(3)	8.761	0,2%	44.575	0,1%	356	0,1%	1.825	0,2%
UITAMA	(3)	7.901	0,2%	47.513	0,2%	470	0,2%	1.185	0,1%
CARTAGO	(3)	6.773	0,2%	29.655	0,1%	221	0,1%	575	0,1%
SAN ANDRES	(3)	6.549	0,2%	27.231	0,1%	197	0,1%	548	0,1%
GIRARDOT	(3)	5.219	0,1%	22.119	0,1%	305	0,1%	791	0,1%
YOPAL	(3)	5.091	0,1%	99.928	0,3%	362	0,1%	185	0,0%
ESPINAL	(3)	5.044	0,1%	52.808	0,2%	98	0,0%	426	0,0%
IPIALES	(3)	4.464	0,1%	23.101	0,1%	168	0,1%	535	0,1%
SOGAMOSO	(3)	4.447	0,1%	25.320	0,1%	244	0,1%	856	0,1%
RIOHACHA	(2)	3.511	0,1%	36.027	0,1%	107	0,0%	630	0,1%
LA DORADA	(3)	3.044	0,1%	12.494	0,0%	145	0,1%	593	0,1%
FUNDACIÓN	(3)	3.019	0,1%	4.007	0,0%	188	0,1%	777	0,1%
ARAUCA	(3)	2.462	0,1%	31.167	0,1%	60	0,0%	239	0,0%
CHIQUEQUIRÁ	(3)	1.909	0,0%	10.034	0,0%	159	0,1%	663	0,1%
SAN GIL	(3)	1.841	0,0%	8.021	0,0%	44	0,0%	137	0,0%
OCAÑA	(3)	1.710	0,0%	7.132	0,0%	63	0,0%	724	0,1%
QUIBDO	(2)	1.667	0,0%	18.076	0,1%	70	0,0%	436	0,0%
AGUACHICA	(3)	1.531	0,0%	4.074	0,0%	61	0,0%	191	0,0%
SEVILLA	(3)	897	0,0%	2.637	0,0%	23	0,0%	92	0,0%
MAGANGUÉ	(3)	890	0,0%	5.298	0,0%	47	0,0%	645	0,1%
LETICIA	(2)	866	0,0%	3.860	0,0%	22	0,0%	96	0,0%
SOCORRO	(3)	784	0,0%	2.578	0,0%	28	0,0%	60	0,0%
TOTAL		4.346.834	100%	31.271.095	100%	254.491	100%	938.025	100%

Valores en millones de pesos

1. Compensación CEDEC

2. Compensación Cámara CUD

3. Compensación Bancos Delegados

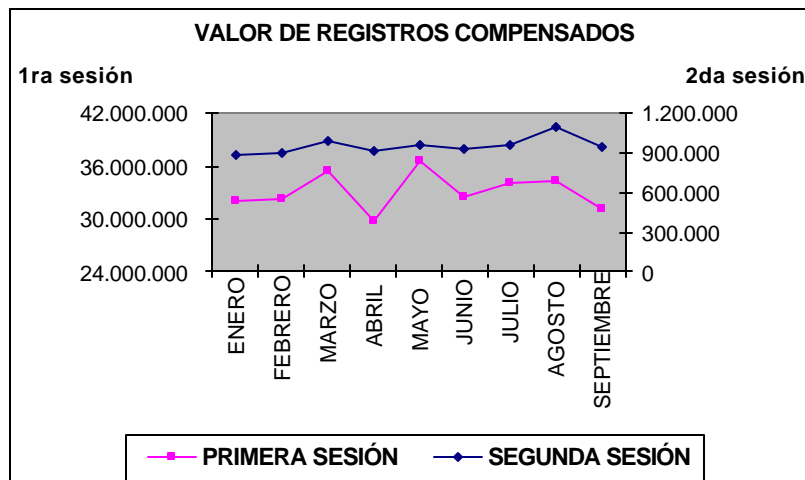
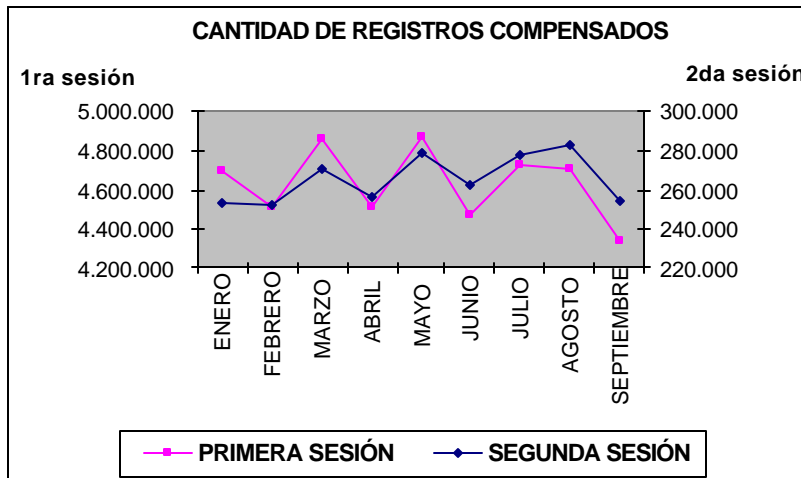


Los siguientes cuadro y graficas reflejan el total de documentos presentados en la primera y segunda compensación en lo corrido del año.

MES	PRIMERA SESIÓN				SEGUNDA SESIÓN			
	CANTIDAD	%	VALOR	%	CANTIDAD	%	VALOR	%
ENERO	4.695.281	11%	32.031.404	11%	253.571	11%	892.332	10%
FEBRERO	4.518.175	11%	32.430.011	11%	252.038	11%	901.699	11%
MARZO	4.857.055	12%	35.382.678	12%	270.627	11%	990.405	12%
ABRIL	4.513.457	11%	29.879.124	10%	256.261	11%	914.372	11%
MAYO	4.866.433	12%	36.553.968	12%	278.771	12%	963.692	11%
JUNIO	4.474.522	11%	32.522.375	11%	262.386	11%	924.473	11%
JULIO	4.724.344	11%	34.173.555	11%	278.151	12%	961.480	11%
AGOSTO	4.709.305	11%	34.328.406	11%	282.862	12%	1.099.827	13%
SEPTIEMBRE	4.346.834	10%	31.271.095	10%	254.491	11%	938.025	11%
TOTAL	41.705.406	100%	298.572.616	100%	2.389.158	100%	8.586.304	100%

PROMEDIO MENSUAL	4.633.934		33.174.735		265.462		954.034	
-------------------------	------------------	--	-------------------	--	----------------	--	----------------	--

valores en millones de pesos





II. COMPENSACION ELECTRONICA

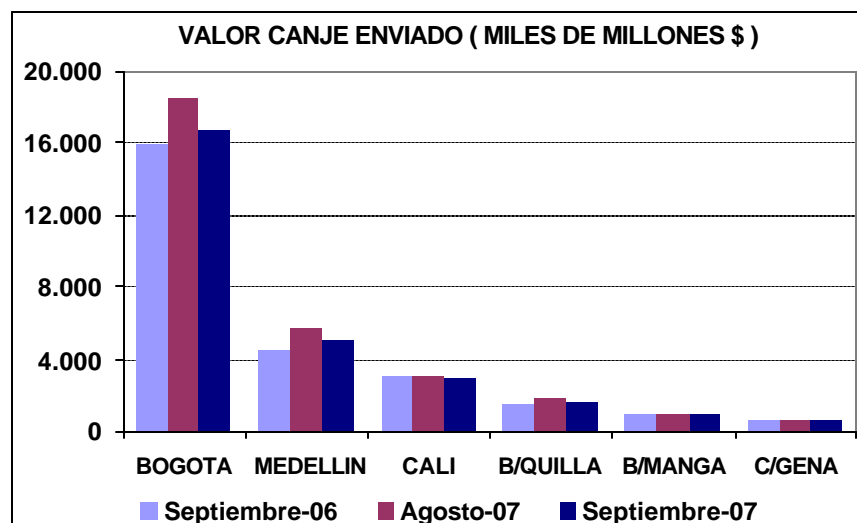
1. COMPORTAMIENTO DEL CANJE ENVIADO AL COBRO

◆ Valor del Canje Enviado al Cobro

Se presentan a continuación las estadísticas comparativas del canje de cheques enviados al cobro durante el mes de septiembre de 2007, frente al mes anterior y a igual mes del año 2006.

Los siguientes cuadro y gráfica registran el valor del canje enviado al cobro al sistema CEDEC durante los períodos referidos:

VALOR DEL CANJE ENVIADO (MILES DE MILLONES\$)							
CIUDAD	PERIODO SEPTIEMBRE (2006)	AGOSTO (2007)	SEPTIEMBRE (2007)	DIF. (SEP 07-SEP 06)		DIF. (SEP 07-AGO 07)	
				EN VALOR	PORCENTUAL	EN VALOR	PORCENTUAL
BOGOTA	15.926	18.544	16.715	789	4,95	-1.829	-9,86
MEDELLIN	4.554	5.668	5.079	525	11,53	-590	-10,40
CALI	3.038	3.056	2.958	-80	-2,62	-98	-3,20
B/QUILLA	1.546	1.846	1.681	135	8,75	-165	-8,93
B/MANGA	878	977	916	38	4,30	-62	-6,30
C/GENA	547	578	560	13	2,37	-18	-3,06
TOTAL	26.489	30.670	27.909	1.420	5,36	-2.761	-9,00

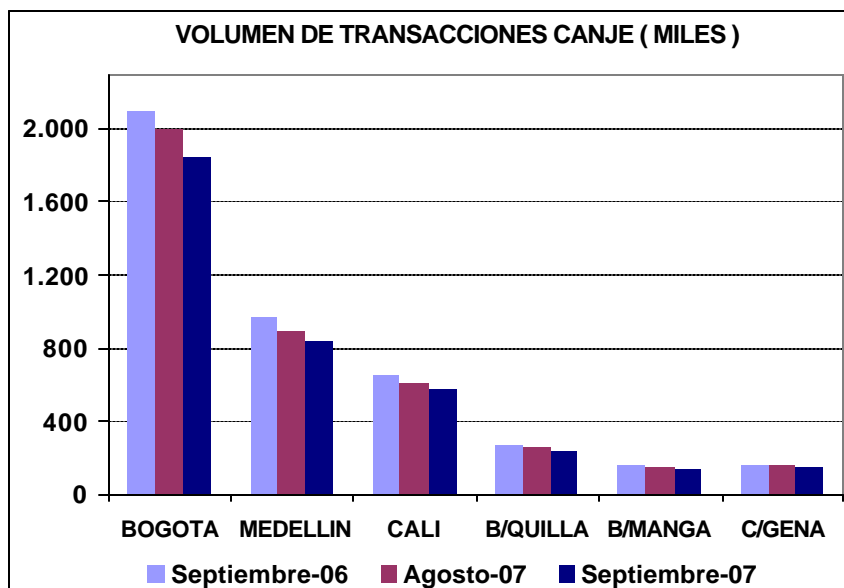




◆ **Volumen del Canje Enviado al Cobro**

Los siguientes cuadro y gráfica registran el número de cheques enviados al cobro al CEDEC durante los períodos analizados:

VOLUMEN DE TRANSACCIONES POR CIUDAD (MILES)							
CIUDAD	PERIODO SEPTIEMBRE (2006)	AGOSTO (2007)	SEPTIEMBRE (2007)	DIF. (SEP 07-SEP 06)		DIF. (SEP 07-AGO 07)	
				EN VOLUMEN	PORCENTUAL	EN VOLUMEN	PORCENTUAL
BOGOTA	2.098	2.005	1.839	-259	-12,33	-166	-8,30
MEDELLIN	969	891	834	-135	-13,95	-58	-6,47
CALI	652	610	574	-79	-12,03	-36	-5,98
B/QUILLA	279	260	239	-39	-14,13	-21	-7,93
B/MANGA	158	151	137	-21	-13,35	-14	-9,33
C/GENA	155	157	143	-12	-7,52	-14	-8,73
TOTAL	4.310	4.075	3.766	-544	-12,63	-309	-7,58

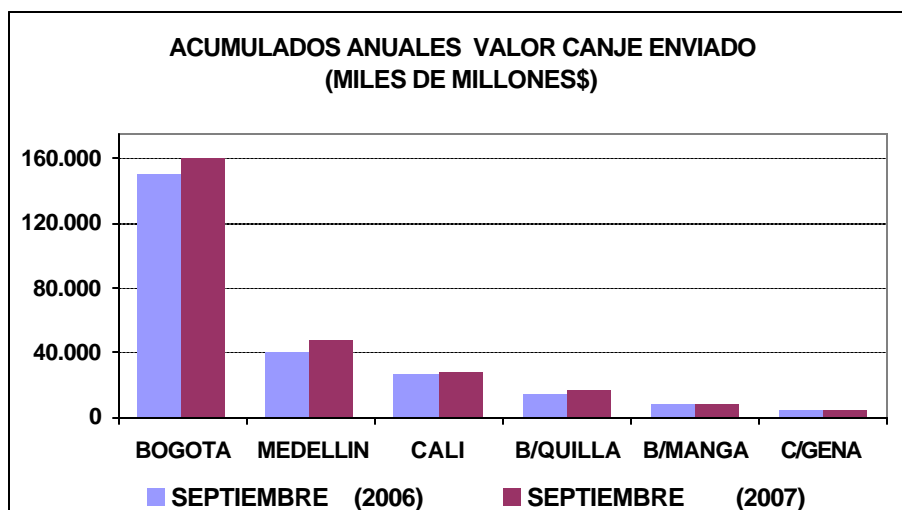




◆ **Acumulado del canje 2007 frente al 2006**

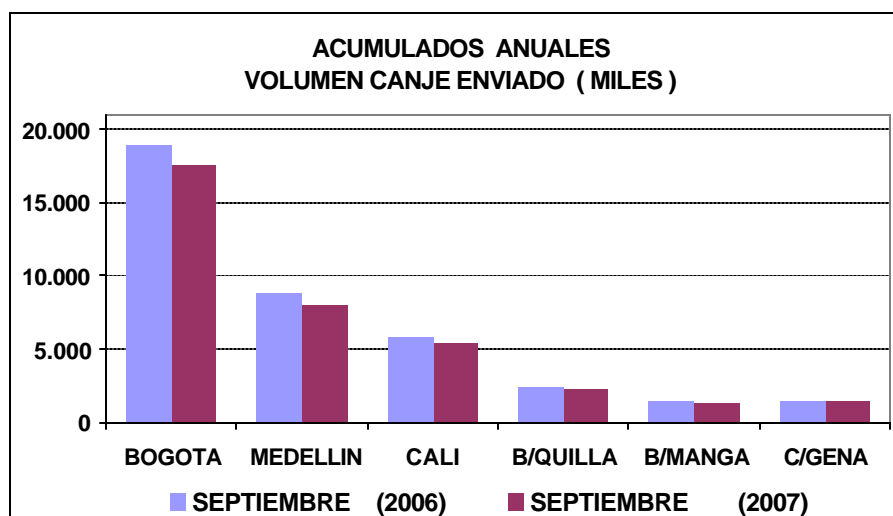
A continuación se presentan los cuadros de acumulados mensuales tanto en valor como en volumen del período enero-septiembre de 2007 con respecto al acumulado en el mismo período del año 2006.

ACUMULADO VALOR CANJE ENVIADO (MILES DE MILLONES \$)				
CIUDAD	PERIODO SEPTIEMBRE (2006)	SEPTIEMBRE (2007)	DIF. 2007-2006	
			EN VALOR	PORCENTUAL
BOGOTA	150.114	160.104	9.990	6,66
MEDELLIN	40.139	48.189	8.050	20,06
CALI	27.362	27.974	613	2,24
B/QUILLA	13.677	16.094	2.417	17,68
B/MANGA	7.853	8.271	418	5,33
C/GENA	4.695	5.367	672	14,31
TOTAL	243.840	266.001	22.161	9,09





ACUMULADO VOLUMEN CANJE ENVIADO (MILES)				
CIUDAD	PERIODO SEPTIEMBRE (2006)	SEPTIEMBRE (2007)	DIF. 2007-2006	
			EN VOLUMEN	PORCENTUAL
BOGOTA	18.924	17.576	-1.348	-7,12
MEDELLIN	8.844	7.971	-873	-9,88
CALI	5.924	5.481	-443	-7,48
B/QUILLA	2.497	2.338	-160	-6,39
B/MANGA	1.435	1.326	-110	-7,64
C/GENA	1.417	1.400	-17	-1,17
TOTAL	39.042	36.091	-2.950	-7,56





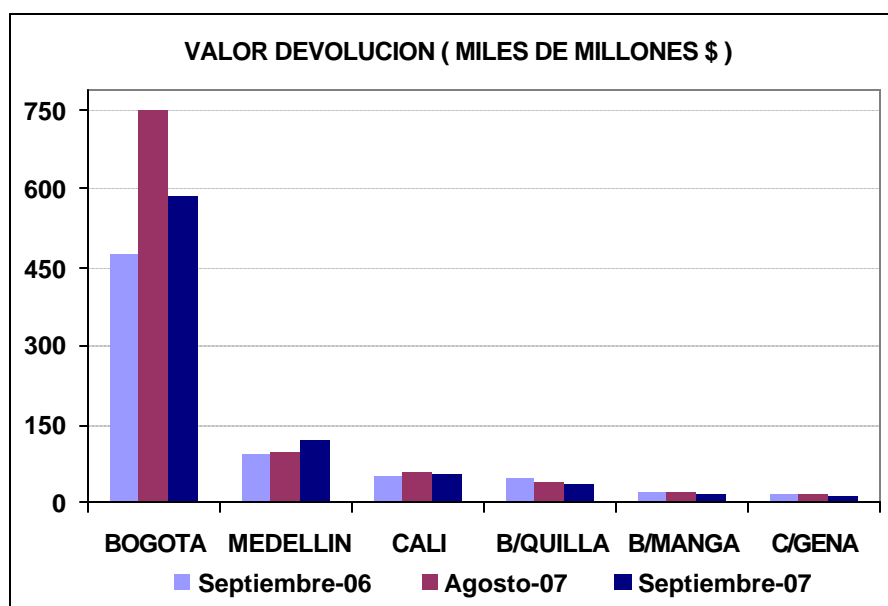
2. COMPORTAMIENTO DEL CANJE ENVIADO EN DEVOLUCION

◆ Valor de la Devolución Enviada al Cobro

Se presenta a continuación las estadísticas comparativas del canje de cheques en devolución en septiembre de 2007, frente al mes anterior y a igual mes del año 2006.

Los siguientes cuadro y gráfica registran el valor del canje de cheques enviados en devolución durante los períodos referidos:

VALOR DEVOLUCION ENVIADA (MILES DE MILLONES \$)							
CIUDAD	SEPTIEMBRE (2006)	AGOSTO (2007)	SEPTIEMBRE (2007)	DIF. (SEP 07-SEP 06)		DIF. (SEP 07-AGO 07)	
				EN VALOR	PORCENTUAL	EN VALOR	PORCENTUAL
BOGOTA	479	752	587	108	22,57	-164	-21,87
MEDELLIN	90	96	120	29	32,52	24	24,83
CALI	52	60	54	3	4,95	-6	-9,24
B/QUILLA	50	41	34	-16	-31,36	-7	-16,67
B/MANGA	21	19	17	-3	-15,46	-2	-9,86
C/GENA	14	17	14	-1	-4,24	-4	-21,58
TOTAL	706	985	827	121	17,09	-159	-16,10

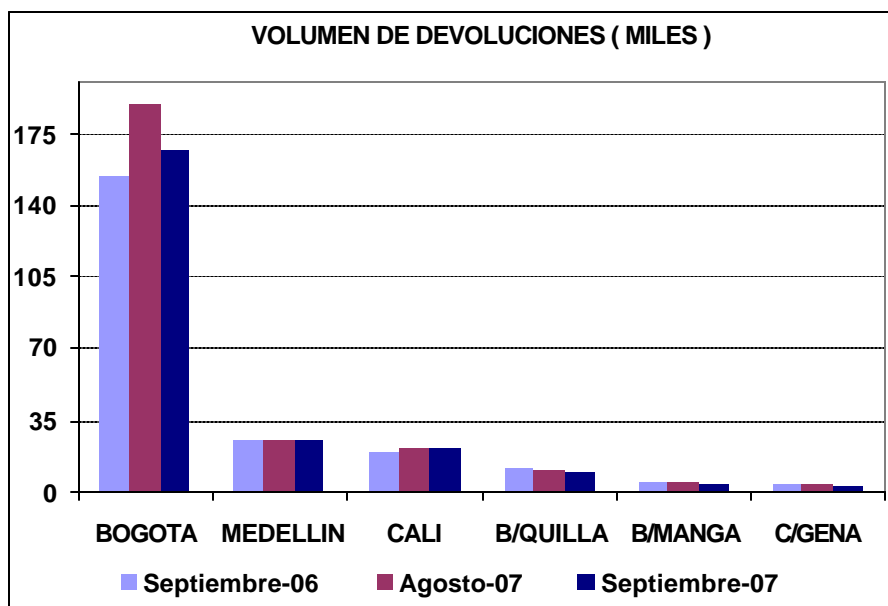




◆ **Volumen del Canje Enviado en Devolución**

Los siguientes cuadro y gráfica registran el número de cheques devueltos por el sistema CEDEC durante los períodos analizados:

VOLUMEN DE TRANSACCIONES (MILES)							
CIUDAD	PERIODO SEPTIEMBRE (2006)	AGOSTO (2007)	SEPTIEMBRE (2007)	DIF. (SEP 07-SEP 06)		DIF. (SEP 07-AGO 07)	
				EN VOLUMEN	PORCENTUAL	EN VOLUMEN	PORCENTUAL
BOGOTA	154	188	166	13	8,18	-22	-11,73
MEDELLIN	26	26	25	-1	-2,07	0	-1,81
CALI	20	22	21	2	8,23	-1	-3,00
B/QUILLA	13	11	10	-3	-22,91	-1	-11,74
B/MANGA	5	5	4	-1	-14,38	-1	-15,59
C/GENA	4	4	3	-1	-14,79	0	-9,22
TOTAL	220	256	230	9	4,29	-26	-10,04



**◆ Porcentaje de Devolución**

Los siguientes cuadros registran el valor y número de los cheques devueltos como porcentaje del respectivo canje al cobro:

PORCENTAJE DE DEVOLUCION - AGOSTO Y SEPTIEMBRE DE 2007 / VALOR						
SUCURSAL	AGOSTO (2007)		SEPTIEMBRE (2007)		PORCENTAJE	
	DEVOLUCION	CANJE	DEVOLUCION	CANJE	DEV/Ago 07	DEV/Sep 07
BOGOTA	752	18.544	587	16.715	4,05	3,51
MEDELLIN	96	5.668	120	5.079	1,69	2,36
CALI	60	3.056	54	2.958	1,96	1,84
BQUILLA	41	1.846	34	1.681	2,22	2,03
B/MANGA	19	977	17	916	1,98	1,91
CARTAGENA	17	578	14	560	2,99	2,42
TOTAL	985	30.670	827	27.909	3,21	2,96

MILES DE MILLONES DE PESOS

PORCENTAJE DE DEVOLUCION - AGOSTO Y SEPTIEMBRE DE 2007 / VOLUMEN						
SUCURSAL	AGOSTO (2007)		SEPTIEMBRE (2007)		PORCENTAJE	
	DEVOLUCION	CANJE	DEVOLUCION	CANJE	DEV/Ago 07	DEV/Sep 07
BOGOTA	188	2.005	166	1.839	9,39	9,04
MEDELLIN	26	891	25	834	2,86	3,00
CALI	22	610	21	574	3,58	3,69
BQUILLA	11	260	10	239	4,26	4,08
B/MANGA	5	151	4	137	3,43	3,19
CARTAGENA	4	157	3	143	2,28	2,27
TOTAL	256	4.075	230	3.766	6,27	6,10

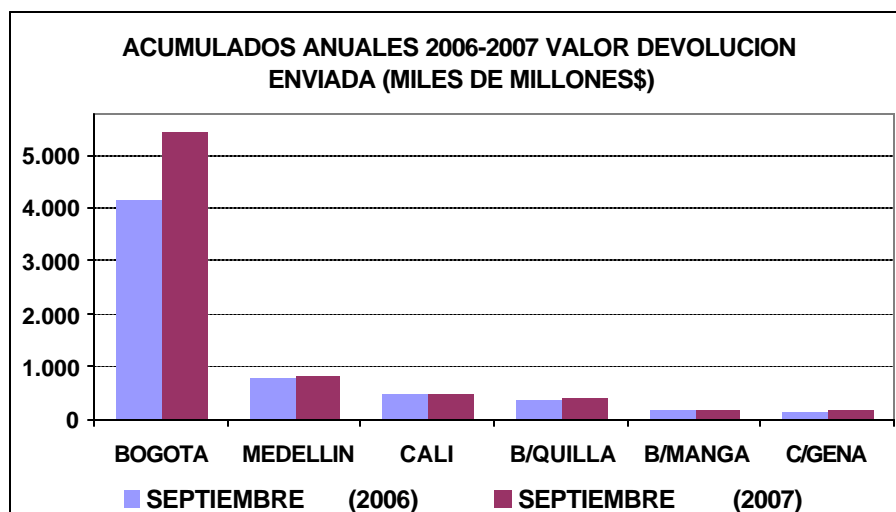
MILES DE TRANSACCIONES



◆ **Acumulado devolución 2007 frente al 2006**

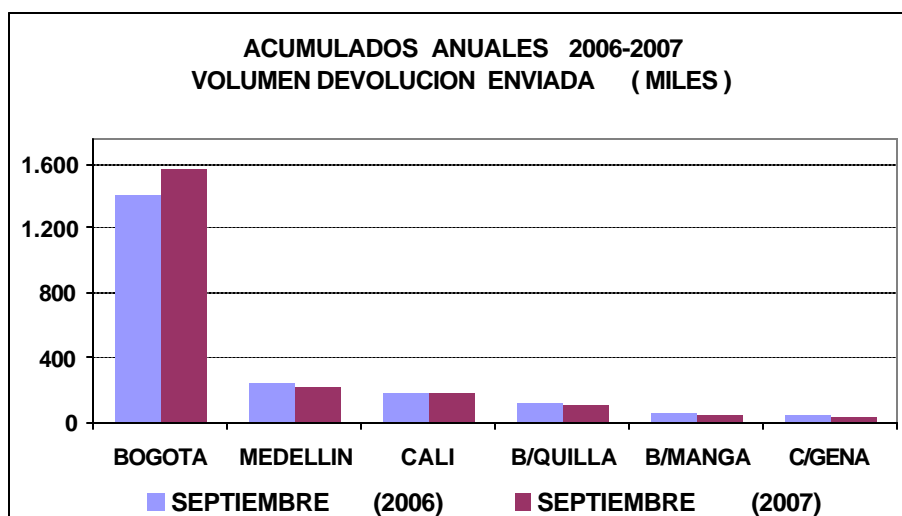
A continuación se presentan los cuadros de acumulados mensuales tanto en valor como en volumen del período enero-septiembre de 2007 con respecto al acumulado en el mismo período del año 2006.

ACUMULADO VALOR DEVOLUCION ENVIADA (MILES DE MILLONES \$)					
CIUDAD	PERIODO	SEPTIEMBRE (2006)	SEPTIEMBRE (2007)	DIF. 2007-2006	
				EN VALOR	PORCENTUAL
BOGOTA		4.168	5.441	1.273	30,53
MEDELLIN		810	854	44	5,39
CALI		478	490	12	2,46
B/QUILLA		365	390	25	6,80
B/MANGA		167	166	0	-0,14
C/GENA		132	157	25	19,32
TOTAL		6.121	7.499	1.378	22,52





ACUMULADO VOLUMEN DEVOLUCION ENVIADA (MILES)				
CIUDAD	PERIODO SEPTIEMBRE (2006)	SEPTIEMBRE (2007)	DIF. 2007-2006	
			EN VOLUMEN	PORCENTUAL
BOGOTA	1.403	1.564	161	11,44
MEDELLIN	241	221	-20	-8,20
CALI	182	180	-2	-1,14
B/QUILLA	111	98	-13	-11,69
B/MANGA	48	45	-4	-7,30
C/GENA	38	32	-6	-15,18
TOTAL	2.022	2.139	117	5,77



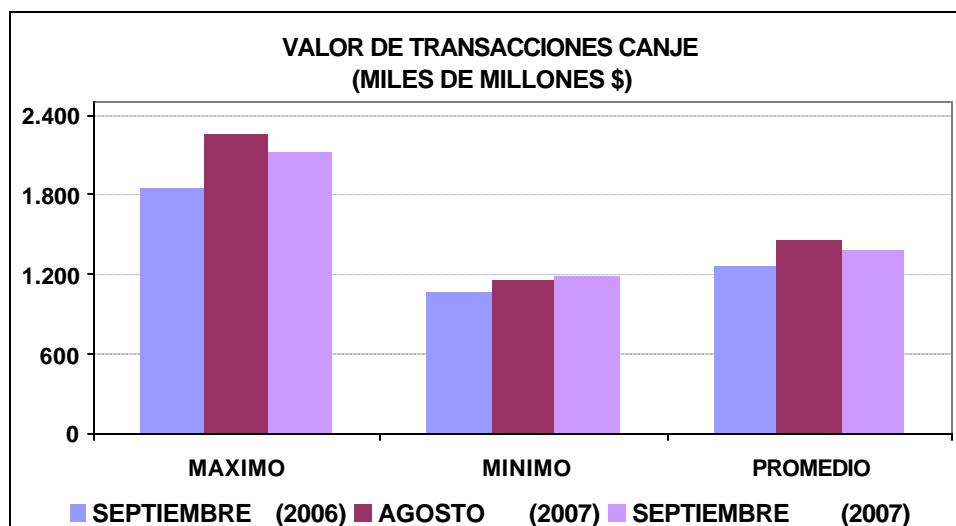


3. VALORES MÁXIMOS, MÍNIMOS Y PROMEDIO DEL CANJE Y DEVOLUCION

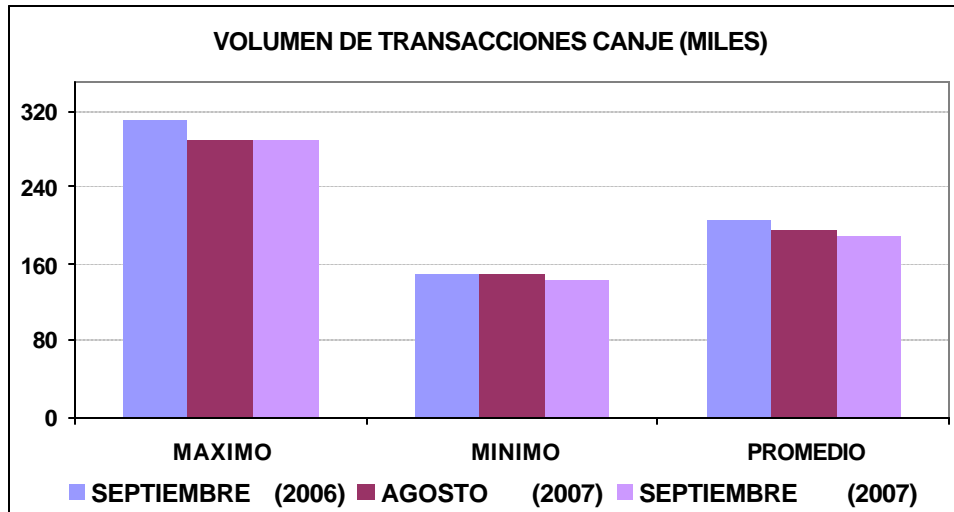
Los siguientes cuadros y gráficas registran los valores máximos, mínimos y promedios de valor y volumen enviados en canje y devolución para el mes de septiembre de 2007 comparados con el mismo mes del año anterior y el mes inmediatamente anterior.

◆ Canje al Cobro

VALOR DE TRANSACCIONES CANJE (MILES DE MILLONES \$)							
MES	SEPTIEMBRE (2006)	AGOSTO (2007)	SEPTIEMBRE (2007)	DIF. (SEP 07-SEP 06)		DIF. (SEP 07-AGO 07)	
				EN VALOR	PORCENTUAL	EN VALOR	PORCENTUAL
MAXIMO	1.849	2.266	2.124	275	14,88	-143	-6,29
MINIMO	1.055	1.155	1.183	128	12,10	28	2,39
PROMEDIO	1.261	1.460	1.395	134	10,63	-65	-4,45

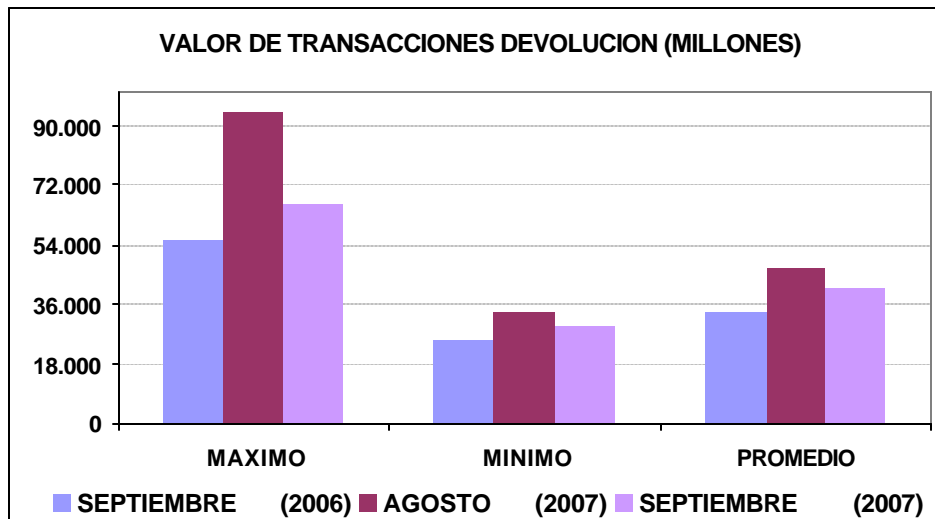


VOLUMEN DE TRANSACCIONES CANJE (MILES)							
MES	SEPTIEMBRE (2006)	AGOSTO (2007)	SEPTIEMBRE (2007)	DIF. (SEP 07-SEP 06)		DIF. (SEP 07-AGO 07)	
				EN VOLUMEN	PORCENTUAL	EN VOLUMEN	PORCENTUAL
MAXIMO	310	288	290	-20	-6,49	1	0,49
MINIMO	149	149	142	-7	-4,89	-7	-4,92
PROMEDIO	205	194	188	-17	-8,26	-6	-2,96



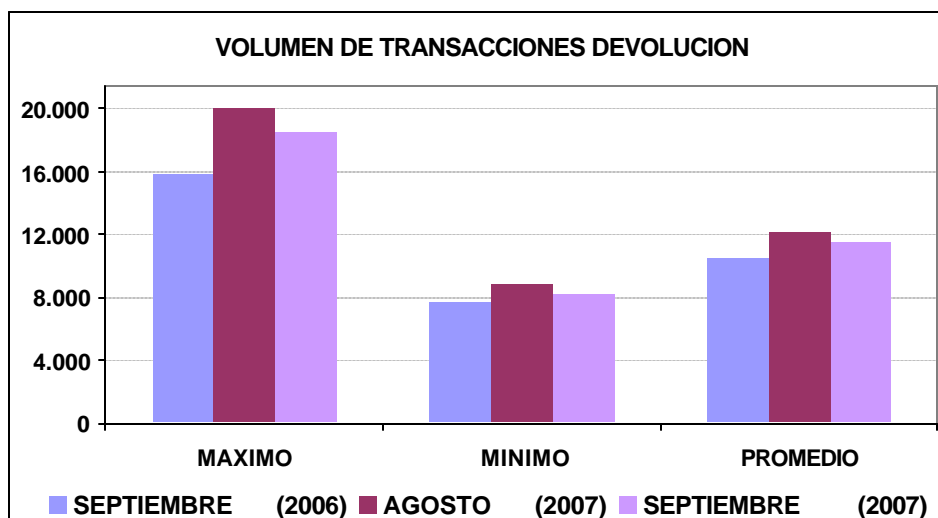
◆ Canje en Devolución

VALOR DE TRANSACCIONES DEVOLUCION (MILLONES)							
MES	SEPTIEMBRE (2006)	AGOSTO (2007)	SEPTIEMBRE (2007)	DIF. (SEP 07-SEP 06)		DIF. (SEP 07-AGO 07)	
				EN VALOR	PORCENTUAL	EN VALOR	PORCENTUAL
MAXIMO	55.222	94.439	66.469	11.246	20,37	-27.971	-29,62
MINIMO	25.333	33.626	29.283	3.950	15,59	-4.343	-12,91
PROMEDIO	33.617	46.918	41.332	7.715	22,95	-5.586	-11,91





VOLUMEN DE TRANSACCIONES DEVOLUCION							
MES	SEPTIEMBRE (2006)	AGOSTO (2007)	SEPTIEMBRE (2007)	DIF. (SEP 07-SEP 06)		DIF. (SEP 07-AGO 07)	
				EN VOLUMEN	PORCENTUAL	EN VOLUMEN	PORCENTUAL
MAXIMO	15.955	20.070	18.585	2.630	16,48	-1.485	-7,40
MINIMO	7.746	8.798	8.275	529	6,83	-523	-5,94
PROMEDIO	10.497	12.169	11.495	998	9,50	-674	-5,54





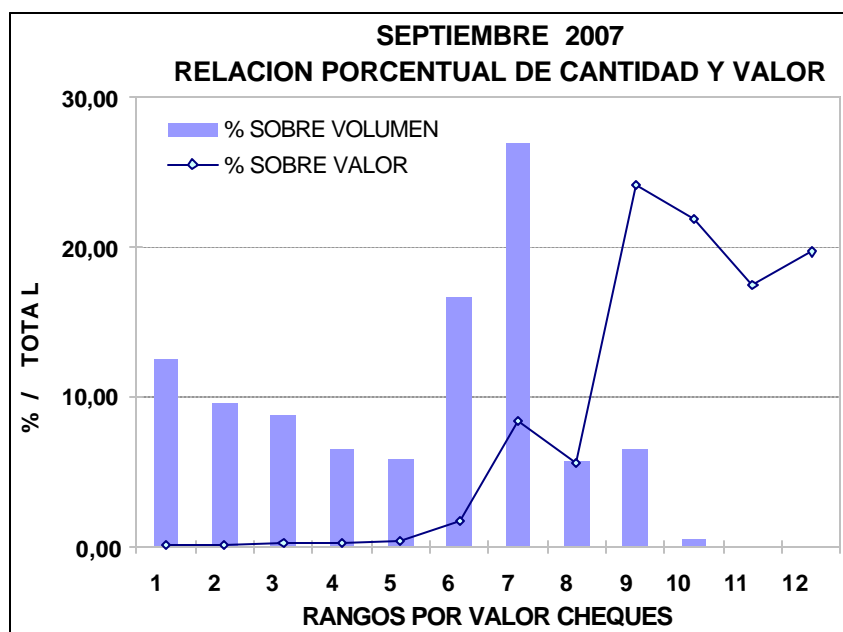
4. VALOR DE LOS CHEQUES COMPENSADOS

Se presentan a continuación las estadísticas correspondientes a la distribución del número y valor de los cheques compensados en septiembre de 2007 de acuerdo con los diferentes rangos de sus valores individuales:

VALOR DE LOS CHEQUES COMPENSADOS						
RANGO	N° CHEQUES ^{1/}	% SOBRE TOTAL DE CHEQUES	VALOR ^{2/}	% SOBRE VALOR TOTAL	VR PROMEDIO POR CHEQUE	
1	0-100.000	471,2	12,51	20,99	0,1	44.540
2	100.000-200.000	364,7	9,68	55,69	0,2	152.703
3	200.000-300.000	332,8	8,84	83,52	0,3	250.968
4	300.000-400.000	247,6	6,58	87,29	0,3	352.486
5	400.000-500.000	220,1	5,84	100,36	0,4	456.052
6	500.000-1.000.000	625,9	16,62	460,49	1,6	735.696
7	1.000.000-5.000.000	1.014,7	26,94	2.319,04	8,3	2.285.467
8	5.000.000-10.000.000	217,4	5,77	1.573,11	5,6	7.237.417
9	10.000.000-100.000.000	245,7	6,52	6.734,20	24,1	27.413.013
10	100.000.000-1.000.000.000	23,4	0,62	6.132,32	22,0	262.334.181
11	1.000.000.000-5.000.000.000	2,2	0,06	4.864,32	17,4	2.184.247.154
12	>5.000.000.000	0,4	0,01	5.477,72	19,6	12.679.918.857
TOTAL	3.766	100,0	27.909	100,0	7.410.785	

1/ MILES DE TRANSACCIONES

2/ MILES DE MILLONES \$





5. DISTRIBUCIÓN DE LA DISMINUCIÓN DEL CANJE

Se presenta a continuación las estadísticas correspondientes a la distribución de la disminución en los diferentes rangos de los cheques compensados hasta septiembre de 2007 con respecto al acumulado en el mismo período del año 2006.

♦ Variación porcentual en valor

Diferencia	0-500	500-1M	1M-5M	5-10M	10-100M	100-1000M	1000-5000M	>5000M	Variación
Enero	-7,0	-0,7	5,0	7,5	11,1	8,7	5,3	23,4	10,4
Febrero	-11,1	-5,0	0,0	2,3	8,0	8,0	4,0	29,5	9,5
Marzo	-14,3	-8,8	-2,9	-0,3	5,8	9,7	2,5	57,9	13,0
Abril	-6,0	0,2	6,0	8,3	14,4	13,6	2,6	18,2	10,9
Mayo	-14,1	-8,5	-2,8	-1,2	5,5	8,5	6,1	73,5	16,2
Junio	-15,7	-10,5	-5,8	-4,2	-3,2	-0,6	-1,4	17,3	1,0
Julio	-10,3	-4,6	0,4	1,0	4,0	8,9	10,0	23,0	9,0
Agosto	-13,6	-8,2	-3,3	-1,7	1,1	8,2	6,4	22,1	6,6
Septiembre	-16,9	-12,0	-7,2	-6,4	-5,0	5,7	11,6	33,0	5,4
Promedio	-12,2	-6,6	-1,4	0,3	4,3	7,7	5,2	32,7	9,1

♦ Variación porcentual en volumen

Diferencia	0-500	500-1M	1M-5M	5-10M	10-100M	100-1000M	1000-5000M	>5000M	Variación
Enero	-8,3	-1,0	4,4	7,2	9,2	9,3	10,1	20,8	-2,1
Febrero	-12,8	-5,2	-0,7	2,2	6,0	9,4	7,4	10,7	-6,6
Marzo	-15,9	-9,1	-3,5	-0,6	3,4	8,9	5,2	40,3	-9,7
Abril	-6,9	-0,1	5,4	8,2	12,1	14,6	8,9	14,5	-0,8
Mayo	-14,8	-8,8	-3,5	-1,3	3,1	9,3	8,0	17,2	-9,2
Junio	-16,2	-10,9	-6,3	-4,2	-4,5	-2,0	0,3	5,7	-11,4
Julio	-10,3	-4,9	-0,1	0,9	2,1	7,5	7,5	18,1	-5,4
Agosto	-14,0	-8,5	-3,7	-1,8	-0,9	6,4	7,5	20,4	-9,0
Septiembre	-17,2	-12,3	-7,7	-6,5	-6,6	3,9	10,2	19,0	-12,6
Promedio	-13,0	-6,9	-1,9	0,2	2,4	7,3	7,2	18,2	-7,6

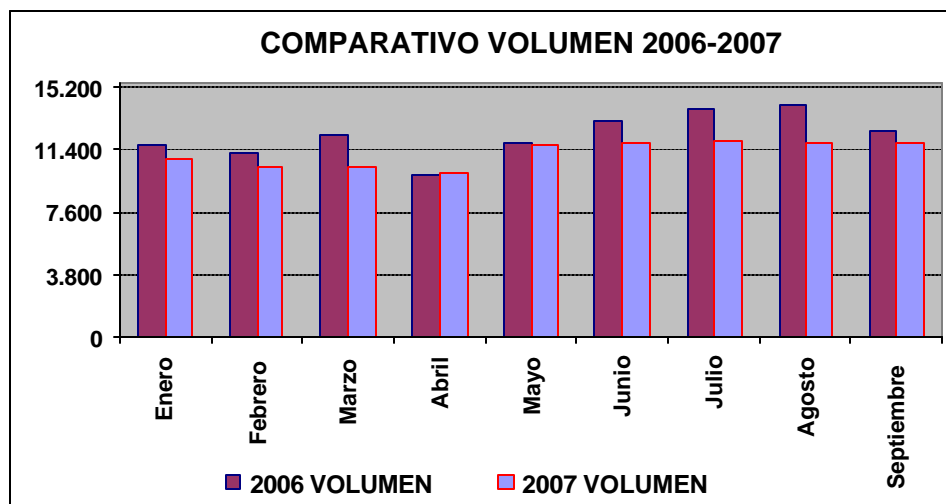


6. CHEQUES IDENTIFICADOS CON SIETES

Los siguientes cuadro y gráfica muestran la comparación en volumen y valor de registros identificados en el campo a cargo con sietes entre septiembre de 2006 y septiembre de 2007.

VARIACIÓN CHEQUES CON SIETES						
MES	2006		2007		VARIACION	
	VOLUMEN	VALOR *	VOLUMEN	VALOR *	VOLUMEN	PORCENTUAL
Enero	11.704	423.352	10.820	576.567	-884	-7,55
Febrero	11.195	724.240	10.438	633.142	-757	-6,76
Marzo	12.289	476.800	10.454	1.438.360	-1.835	-14,93
Abril	9.897	439.318	9.990	492.973	93	0,94
Mayo	11.847	534.995	11.704	1.702.445	-143	-1,21
Junio	13.209	598.905	11.878	642.907	-1.331	-10,08
Julio	13.901	779.201	11.929	900.947	-1.972	-14,19
Agosto	14.150	667.326	11.832	950.138	-2.318	-16,38
Septiembre	12.537	487.314	11.877	981.900	-660	-5,26

*Valor expresado en millones de pesos

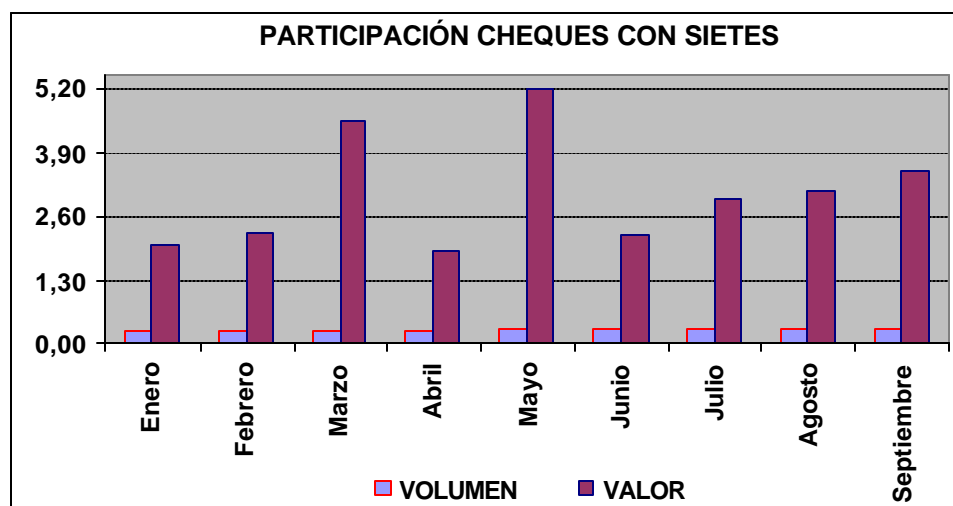




Los siguientes cuadro y gráfica reflejan la participación en volumen y valor de los registros identificados en el campo a cargo con sietes dentro del total del canje enviado al cobro en el período analizado.

PARTICIPACIÓN CHEQUES CON SIETES						
MES	CHEQUES CON SIETES		TOTAL CANJE		PARTICIPACION	
	VOLUMEN	VALOR *	VOLUMEN	VALOR *	VOLUMEN	VALOR
Enero	10.820	576.567	4.060.642	28.544.068	0,27	2,02
Febrero	10.438	633.142	3.907.889	28.285.616	0,27	2,24
Marzo	10.454	1.438.360	4.192.811	31.661.155	0,25	4,54
Abril	9.990	492.973	3.905.397	26.525.028	0,26	1,86
Mayo	11.704	1.702.445	4.207.871	32.855.609	0,28	5,18
Junio	11.878	642.907	3.879.668	29.046.424	0,31	2,21
Julio	11.929	900.947	4.095.904	30.504.161	0,29	2,95
Agosto	11.832	950.138	4.074.991	30.669.691	0,29	3,10
Septiembre	11.877	981.900	3.766.004	27.909.045	0,32	3,52

*Valor expresado en millones de pesos





7. CAUSALES DE DEVOLUCION

El siguiente cuadro presenta los porcentajes de causales de devolución sobre el total de las devoluciones efectuadas durante el mes de septiembre de 2007.

Código	Causal devolución	%
2	Fondos Insuficientes	63,67%
1	Carencia absoluta de fondos	3,82%
18	Falta continuidad endosos	3,61%
33	Certificar que: Consignación del cheque en cuenta del primer beneficiario	3,28%
23	Falta sello de canje	3,06%
13	Firma no concordante con la registrada	2,62%
19	Identificación insuficiente del tenedor	2,18%
17	Falta endoso	1,65%
16	Falta sello ante firma registrada	1,56%
6	Cuenta saldada	1,26%
24	Mal remitido: no es a nuestro cargo	1,25%
8	Hay orden de no pagarlo	1,21%
26	Certificar que: Abono de cheque fiscal en cuenta de la Entidad pública beneficiaria	1,15%
31	Mal remitido – Código de ruta errado o de otra plaza (24d)	1,02%
	Otras causales*	8,65%

* Causales con menos de un 1% de participación



◆ **Fondos Insuficientes**

Los siguientes cuadro y grafica comparan la variación en volumen de registros presentada por la causal de devolución fondos insuficientes hasta septiembre de 2006 y septiembre de 2007 respectivamente.

FONDOS INSUFICIENTES						
MES	2006		2007		VARIACION	
	VOLUMEN	PORCENTAJE*	VOLUMEN	PORCENTAJE*	VOLUMEN	PORCENTUAL
Enero	133.448	61,4	138.118	60,63	4.670	3,50
Febrero	126.213	61,0	131.277	60,80	5.064	4,01
Marzo	151.740	62,9	148.126	61,85	-3.614	-2,38
Abril	132.114	63,4	144.414	62,51	12.300	9,31
Mayo	135.088	55,2	158.680	63,29	23.592	17,46
Junio	142.495	62,7	150.688	63,51	8.193	5,75
Julio	138.439	61,6	160.773	63,95	22.334	16,13
Agosto	139.859	60,5	164.044	64,19	24.185	17,29
Septiembre	133.803	60,7	146.386	63,67	12.583	9,40

*PORCENTAJE DE PARTICIPACION DENTRO DEL TOTAL DE DEVOLUCIONES.

