



BANCO DE LA REPÚBLICA

CEDEC

Informe Mensual

ESTADISTICO – OCTUBRE 2007

Bogotá D.C., Colombia



TABLA DE CONTENIDO

I.	COMPENSACION A NIVEL NACIONAL	3
II.	COMPENSACION ELECTRONICA	5
1.	COMPORTAMIENTO DEL CANJE ENVIADO AL COBRO.....	5
2.	COMPORTAMIENTO DEL CANJE ENVIADO EN DEVOLUCION	9
3.	VALORES MÁXIMOS, MÍNIMOS Y PROMEDIO DEL CANJE Y DEVOLUCION.....	12
4.	VALOR DE LOS CHEQUES COMPENSADOS	12
5.	DISTRIBUCIÓN DE LA DISMINUCIÓN DEL CANJE	12
6.	CHEQUES IDENTIFICADOS CON SIETES	12
7.	CAUSALES DE DEVOLUCION	12



I. COMPENSACION A NIVEL NACIONAL

A continuación se presenta en forma detallada por ciudad, los valores y cantidad de documentos presentados en la primera y segunda sesión de compensación para el mes de octubre de 2007.

TITULOS VALORES COMPENSADOS A NIVEL NACIONAL OCTUBRE DE 2007									
CIUDAD		PRIMERA SESIÓN				SEGUNDA SESIÓN			
		CANTIDAD	%	VALOR	%	CANTIDAD	%	VALOR	%
BOGOTÁ	(1)	2.056.528	42,4%	18.259.795	53,0%	161.147	55,6%	548.928	54,8%
MEDELLIN	(1)	930.453	19,2%	5.666.000	16,4%	35.214	12,1%	131.710	13,1%
CALI	(1)	641.162	13,2%	3.276.198	9,5%	35.436	12,2%	92.822	9,3%
BARRANQUILLA	(1)	264.824	5,5%	2.007.396	5,8%	17.196	5,9%	60.775	6,1%
CARTAGENA	(1)	160.347	3,3%	562.025	1,6%	5.988	2,1%	23.647	2,4%
BUCARAMANGA	(1)	152.472	3,1%	1.023.316	3,0%	7.389	2,5%	28.822	2,9%
PEREIRA	(3)	82.424	1,7%	471.666	1,4%	3.368	1,2%	12.344	1,2%
MANIZALES	(2)	53.371	1,1%	310.726	0,9%	1.422	0,5%	6.850	0,7%
SANTA MARTA	(3)	46.646	1,0%	140.784	0,4%	1.849	0,6%	7.471	0,7%
CUCUTA	(2)	45.238	0,9%	260.961	0,8%	2.101	0,7%	8.279	0,8%
MONTERIA	(2)	40.185	0,8%	180.667	0,5%	1.361	0,5%	7.293	0,7%
IBAGUE	(2)	35.584	0,7%	225.080	0,7%	2.042	0,7%	6.618	0,7%
VILLAVICENCIO	(2)	29.620	0,6%	321.660	0,9%	2.694	0,9%	12.109	1,2%
ARMENIA	(2)	28.073	0,6%	134.991	0,4%	1.120	0,4%	3.740	0,4%
NEIVA	(3)	25.872	0,5%	208.279	0,6%	1.361	0,5%	5.248	0,5%
BUENAVENTURA	(3)	25.335	0,5%	77.974	0,2%	680	0,2%	1.345	0,1%
PASTO	(2)	24.427	0,5%	172.032	0,5%	1.074	0,4%	7.103	0,7%
VALLEDUPAR	(3)	17.058	0,4%	98.784	0,3%	704	0,2%	5.973	0,6%
SINCELEJO	(3)	17.043	0,4%	68.854	0,2%	521	0,2%	3.103	0,3%
POPAYAN	(3)	16.535	0,3%	104.287	0,3%	662	0,2%	2.235	0,2%
TULUÁ	(3)	15.656	0,3%	75.120	0,2%	590	0,2%	2.135	0,2%
BUGA	(3)	14.684	0,3%	41.321	0,1%	472	0,2%	1.284	0,1%
TUNJA	(3)	12.701	0,3%	153.494	0,4%	598	0,2%	3.411	0,3%
APARTADÓ	(3)	12.627	0,3%	17.347	0,1%	744	0,3%	1.404	0,1%
DUITAMA	(3)	10.654	0,2%	59.864	0,2%	522	0,2%	1.689	0,2%
FLORENCIA	(3)	10.160	0,2%	57.488	0,2%	446	0,2%	2.024	0,2%
BARRANCABERMEJA	(3)	10.014	0,2%	51.234	0,1%	360	0,1%	1.513	0,2%
SAN ANDRES	(3)	7.893	0,2%	33.156	0,1%	196	0,1%	514	0,1%
CARTAGO	(3)	6.945	0,1%	33.584	0,1%	222	0,1%	616	0,1%
GIRARDOT	(3)	6.211	0,1%	28.890	0,1%	370	0,1%	1.213	0,1%
YOPAL	(3)	5.924	0,1%	98.581	0,3%	400	0,1%	2.080	0,2%
ESPINAL	(3)	5.844	0,1%	50.478	0,1%	131	0,0%	664	0,1%
SOGAMOSO	(3)	5.000	0,1%	26.970	0,1%	271	0,1%	698	0,1%
IPIALES	(3)	4.304	0,1%	20.520	0,1%	204	0,1%	535	0,1%
RIOHACHA	(2)	3.768	0,1%	39.566	0,1%	160	0,1%	858	0,1%
FUNDACIÓN	(3)	3.313	0,1%	4.004	0,0%	183	0,1%	389	0,0%
LA DORADA	(3)	3.233	0,1%	13.316	0,0%	140	0,0%	838	0,1%
ARAUCA	(3)	2.462	0,1%	31.167	0,1%	60	0,0%	239	0,0%
SAN GIL	(3)	2.175	0,0%	8.065	0,0%	57	0,0%	151	0,0%
CHIQUINQUIRÁ	(3)	2.083	0,0%	12.451	0,0%	196	0,1%	887	0,1%
DOCAÑA	(3)	1.687	0,0%	7.134	0,0%	68	0,0%	402	0,0%
QUIBDO	(2)	1.598	0,0%	20.688	0,1%	83	0,0%	382	0,0%
AGUACHICA	(3)	1.373	0,0%	4.507	0,0%	64	0,0%	293	0,0%
LETICIA	(2)	963	0,0%	4.482	0,0%	28	0,0%	97	0,0%
SEVILLA	(3)	857	0,0%	3.187	0,0%	15	0,0%	82	0,0%
MAGANGUÉ	(3)	857	0,0%	4.692	0,0%	45	0,0%	833	0,1%
SOCORRO	(3)	748	0,0%	3.128	0,0%	31	0,0%	174	0,0%
TOTAL		4.846.931	100%	34.475.909	100%	290.005	100%	1.001.822	100%

Valores en millones de pesos
 1. Compensación CEDEC
 2. Compensación Cámara CUD
 3. Compensación Bancos Delegados

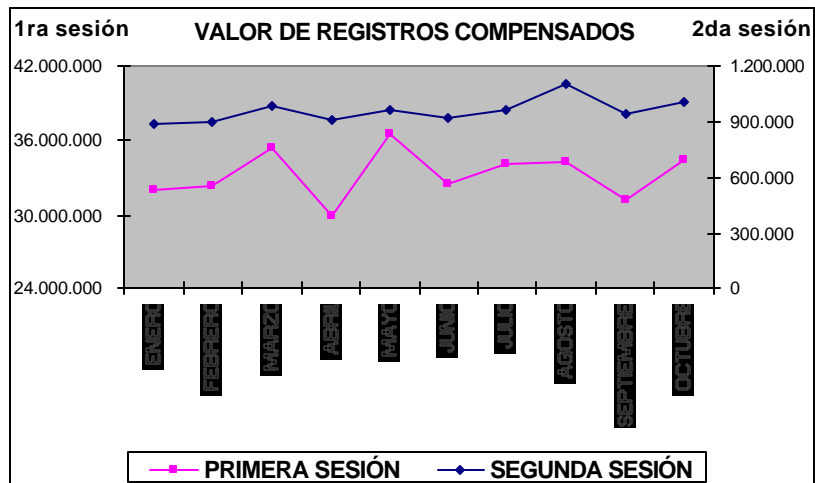
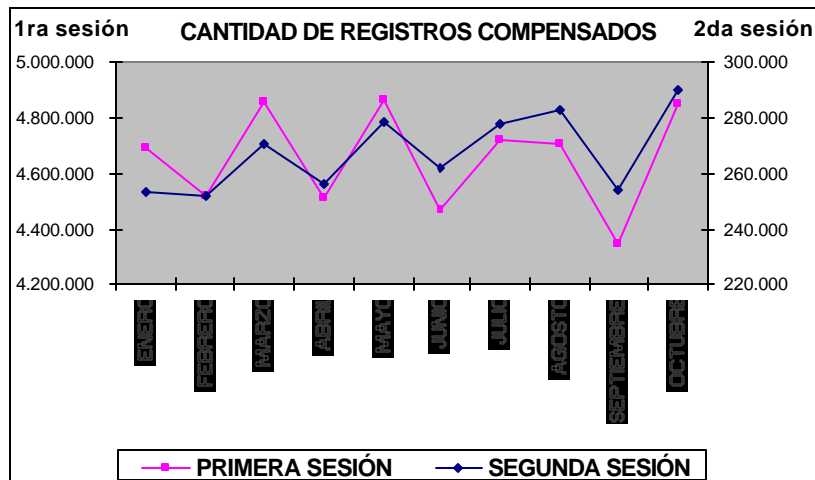


Los siguientes cuadros y gráficas reflejan el total de documentos presentados en la primera y segunda compensación en lo corrido del año.

MES	PRIMERA SESIÓN				SEGUNDA SESIÓN			
	CANTIDAD	%	VALOR	%	CANTIDAD	%	VALOR	%
ENERO	4.695.281	10%	32.031.404	10%	253.571	9%	892.332	9%
FEBRERO	4.518.175	10%	32.430.011	10%	252.038	9%	901.699	9%
MARZO	4.857.055	10%	35.382.678	11%	270.627	10%	990.405	10%
ABRIL	4.513.457	10%	29.879.124	9%	256.261	10%	914.372	10%
MAYO	4.866.433	10%	36.553.968	11%	278.771	10%	963.692	10%
JUNIO	4.474.522	10%	32.522.375	10%	262.386	10%	924.473	10%
JULIO	4.724.344	10%	34.173.555	10%	278.151	10%	961.480	10%
AGOSTO	4.709.305	10%	34.328.406	10%	282.862	11%	1.099.827	11%
SEPTIEMBRE	4.346.834	9%	31.271.095	9%	254.491	9%	938.025	10%
OCTUBRE	4.846.931	10%	34.475.909	10%	290.005	11%	1.001.822	10%
TOTAL	46.552.337	100%	333.048.525	100%	2.679.163	100%	9.588.126	100%

PROMEDIO MENSUAL	4.655.234		33.304.852		267.916		958.813	
-------------------------	------------------	--	-------------------	--	----------------	--	----------------	--

valores en millones de pesos





II. COMPENSACION ELECTRONICA

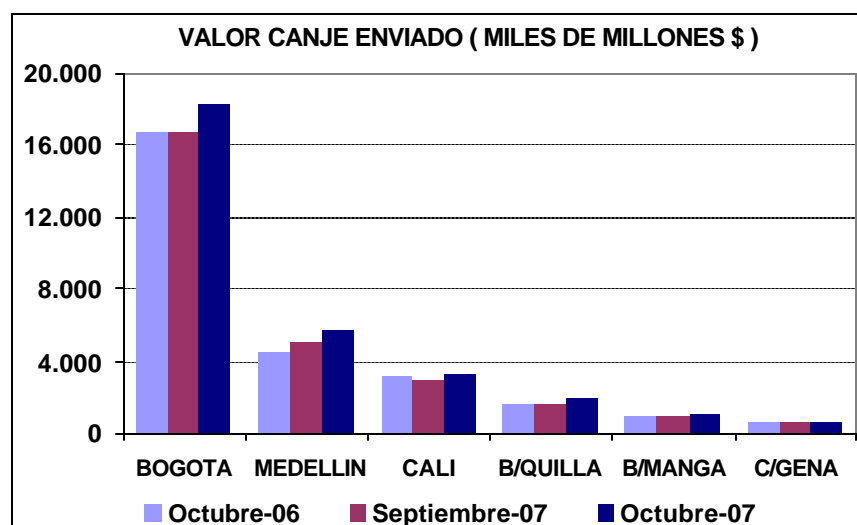
1. COMPORTAMIENTO DEL CANJE ENVIADO AL COBRO

◆ Valor del Canje Enviado al Cobro

Se presentan a continuación las estadísticas comparativas del canje de cheques enviados al cobro durante el mes de octubre de 2007, frente al mes anterior y a igual mes del año 2006.

Los siguientes cuadro y gráfica registran el valor del canje enviado al cobro al sistema CEDEC durante los períodos referidos:

VALOR DEL CANJE ENVIADO (MILES DE MILLONES\$)							
CIUDAD	PERIODO OCTUBRE (2006)	SEPTIEMBRE (2007)	OCTUBRE (2007)	DIF. (OCT 07-OCT 06)		DIF. (OCT 07-SEP 07)	
				EN VALOR	PORCENTUAL	EN VALOR	PORCENTUAL
BOGOTA	16.787	16.715	18.260	1.473	8,77	1.545	9,24
MEDELLIN	4.547	5.079	5.666	1.119	24,61	587	11,56
CALI	3.109	2.958	3.276	167	5,38	318	10,75
B/QUILLA	1.648	1.681	2.007	360	21,84	326	19,42
B/MANGA	922	916	1.023	101	10,97	107	11,73
C/GENA	570	560	562	-8	-1,33	2	0,36
TOTAL	27.583	27.909	30.795	3.212	11,65	2.886	10,34

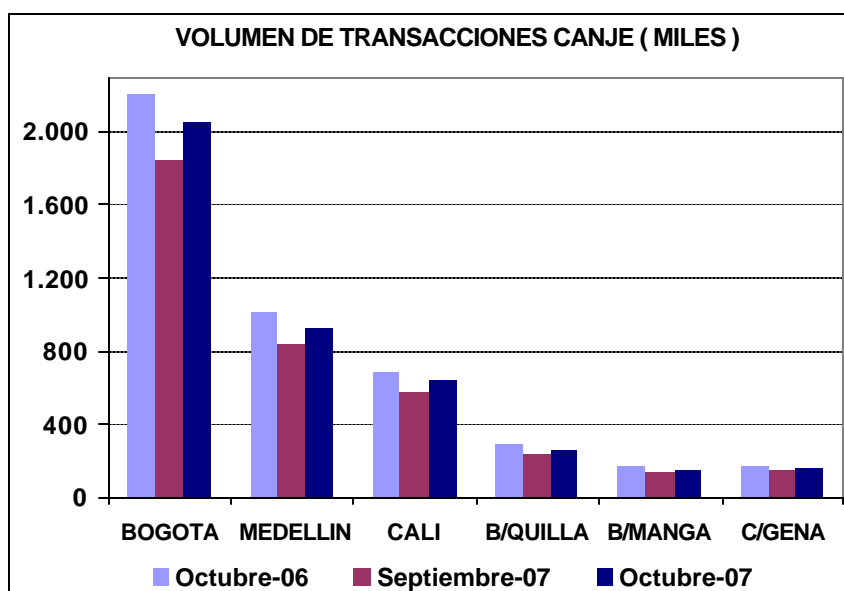




◆ **Volumen del Canje Enviado al Cobro**

Los siguientes cuadro y gráfica registran el número de cheques enviados al cobro al CEDEC durante los períodos analizados:

VOLUMEN DE TRANSACCIONES POR CIUDAD (MILES)							
CIUDAD	PERIODO OCTUBRE (2006)	SEPTIEMBRE (2007)	OCTUBRE (2007)	DIF. (OCT 07-OCT 06)		DIF. (OCT 07-SEP 07)	
				EN VOLUMEN	PORCENTUAL	EN VOLUMEN	PORCENTUAL
BOGOTA	2.210	1.839	2.057	-153	-6,94	218	11,83
MEDELLIN	1.022	834	930	-91	-8,93	97	11,61
CALI	690	574	641	-49	-7,10	67	11,72
B/QUILLA	296	239	265	-31	-10,43	25	10,63
B/MANGA	166	137	152	-14	-8,29	15	11,31
C/GENA	169	143	160	-8	-4,88	17	11,99
TOTAL	4.552	3.766	4.206	-346	-7,61	440	11,68

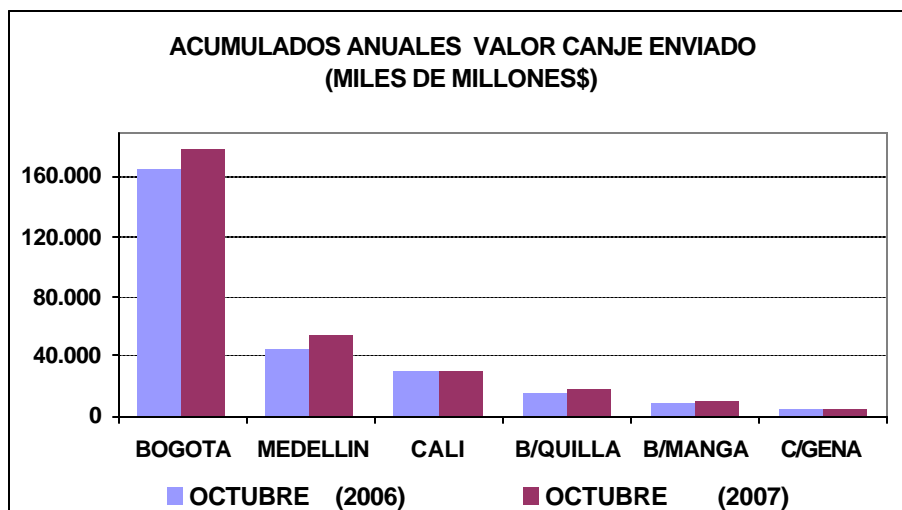




◆ **Acumulado del canje 2007 frente al 2006**

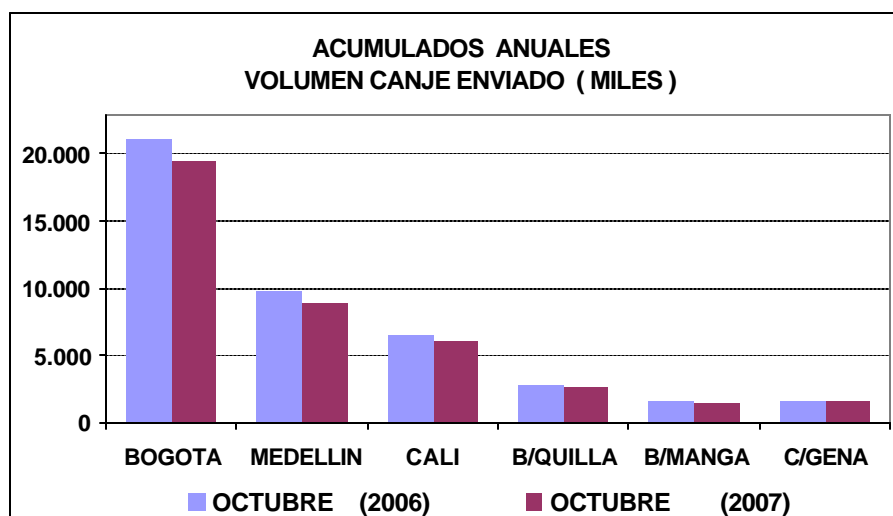
A continuación se presentan los cuadros de acumulados mensuales tanto en valor como en volumen del período enero-octubre de 2007 con respecto al acumulado en el mismo período del año 2006.

ACUMULADO VALOR CANJE ENVIADO (MILES DE MILLONES \$)				
CIUDAD	PERIODO OCTUBRE (2006)	OCTUBRE (2007)	DIF. 2007-2006	
			EN VALOR	PORCENTUAL
BOGOTA	166.901	178.364	11.463	6,87
MEDELLIN	44.686	53.855	9.169	20,52
CALI	30.471	31.251	780	2,56
B/QUILLA	15.325	18.102	2.777	18,12
B/MANGA	8.775	9.294	520	5,92
C/GENA	5.265	5.929	664	12,62
TOTAL	271.422	296.796	25.373	9,35





ACUMULADO VOLUMEN CANJE ENVIADO (MILES)					
CIUDAD	PERIODO	OCTUBRE (2006)	OCTUBRE (2007)	DIF. 2007-2006	
				EN VOLUMEN	PORCENTUAL
BOGOTA		21.134	19.632	-1.501	-7,10
MEDELLIN		9.866	8.901	-965	-9,78
CALI		6.614	6.122	-492	-7,44
B/QUILLA		2.793	2.603	-191	-6,82
B/MANGA		1.602	1.478	-123	-7,71
C/GENA		1.585	1.560	-25	-1,57
TOTAL		43.594	40.297	-3.297	-7,56





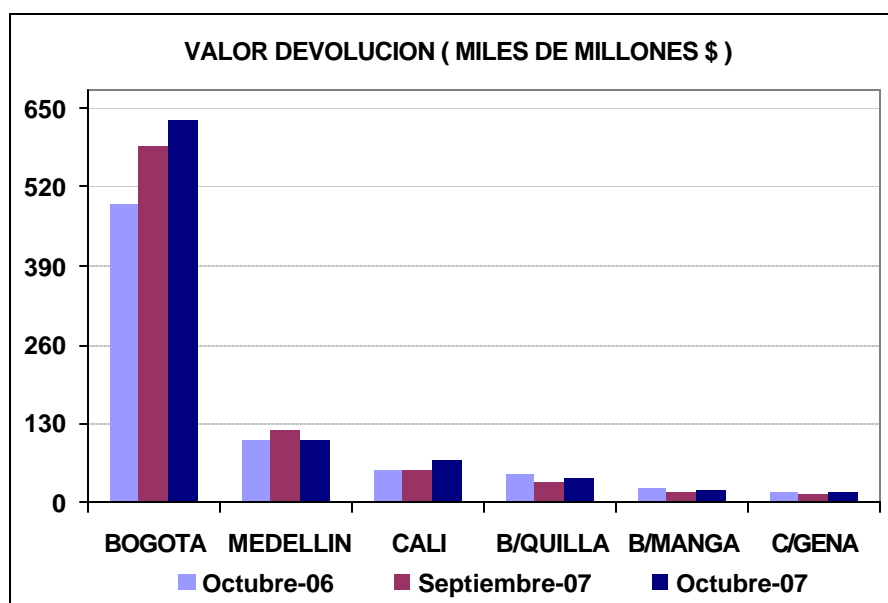
2. COMPORTAMIENTO DEL CANJE ENVIADO EN DEVOLUCION

◆ Valor de la Devolución Enviada al Cobro

Se presenta a continuación las estadísticas comparativas del canje de cheques en devolución en octubre de 2007, frente al mes anterior y a igual mes del año 2006.

Los siguientes cuadro y gráfica registran el valor del canje de cheques enviados en devolución durante los períodos referidos:

VALOR DEVOLUCION ENVIADA (MILES DE MILLONES \$)							
CIUDAD	PERIODO OCTUBRE (2006)	SEPTIEMBRE (2007)	OCTUBRE (2007)	DIF. (OCT 07-OCT 06)		DIF. (OCT 07-SEP 07)	
				EN VALOR	PORCENTUAL	EN VALOR	PORCENTUAL
BOGOTA	493	587	633	140	28,45	45	7,71
MEDELLIN	105	120	103	-2	-1,64	-16	-13,78
CALI	55	54	70	15	26,91	16	28,98
B/QUILLA	47	34	43	-4	-9,02	9	24,97
B/MANGA	23	17	21	-2	-7,33	4	22,73
C/GENA	16	14	17	1	3,44	3	22,42
TOTAL	739	827	887	148	20,02	60	7,27

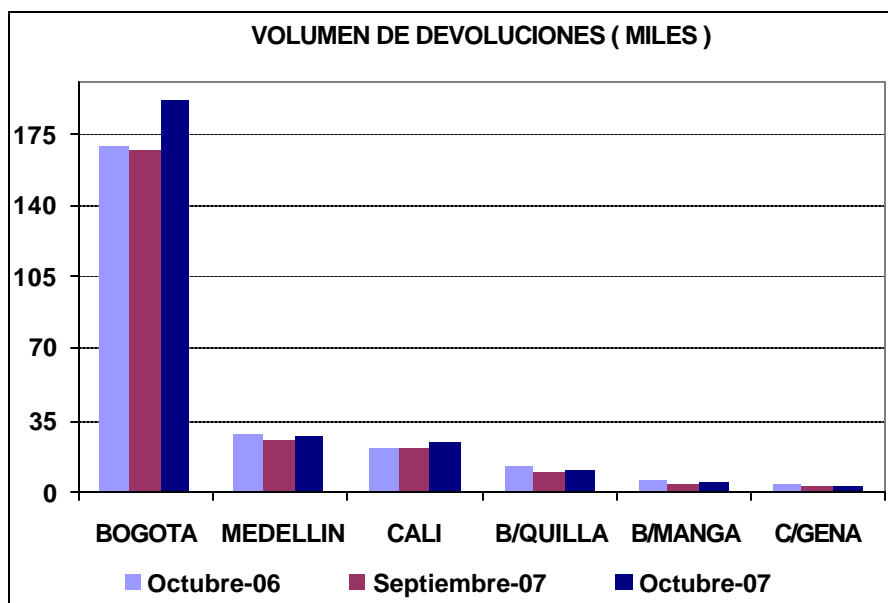




◆ **Volumen del Canje Enviado en Devolución**

Los siguientes cuadro y gráfica registran el número de cheques devueltos por el sistema CEDEC durante los períodos analizados:

VOLUMEN DE TRANSACCIONES (MILES)							
PERIODO CIUDAD	OCTUBRE (2006)	SEPTIEMBRE (2007)	OCTUBRE (2007)	DIF. (OCT 07-OCT 06)		DIF. (OCT 07-SEP 07)	
				EN VOLUMEN	PORCENTUAL	EN VOLUMEN	PORCENTUAL
BOGOTA	168	166	191	22	13,17	24	14,58
MEDELLIN	28	25	28	-1	-2,52	3	10,77
CALI	21	21	25	3	15,68	3	16,11
B/QUILLA	14	10	11	-2	-17,94	1	13,47
B/MANGA	6	4	5	-1	-12,85	1	13,70
C/GENA	4	3	3	-1	-23,08	0	6,12
TOTAL	242	230	262	21	8,52	32	14,12





◆ **Porcentaje de Devolución**

Los siguientes cuadros registran el valor y número de los cheques devueltos como porcentaje del respectivo canje al cobro:

PORCENTAJE DE DEVOLUCION - SEPTIEMBRE Y OCTUBRE DE 2007 / VALOR						
SUCURSAL	SEPTIEMBRE (2007)		OCTUBRE (2007)		PORCENTAJE	
	DEVOLUCION	CANJE	DEVOLUCION	CANJE	DEV/Sep 07	DEV/Oct 07
BOGOTA	587	16.715	633	18.260	3,51	3,46
MEDELLIN	120	5.079	103	5.666	2,36	1,82
CALI	54	2.958	70	3.276	1,84	2,14
BQUILLA	34	1.681	43	2.007	2,03	2,13
B/MANGA	17	916	21	1.023	1,91	2,10
CARTAGENA	14	560	17	562	2,42	2,95
TOTAL	827	27.909	887	30.795	2,96	2,88

MILES DE MILLONES DE PESOS

PORCENTAJE DE DEVOLUCION - SEPTIEMBRE Y OCTUBRE DE 2007 / VOLUMEN						
SUCURSAL	SEPTIEMBRE (2007)		OCTUBRE (2007)		PORCENTAJE	
	DEVOLUCION	CANJE	DEVOLUCION	CANJE	DEV/Sep 07	DEV/Oct 07
BOGOTA	166	1.839	191	2.057	9,04	9,26
MEDELLIN	25	834	28	930	3,00	2,98
CALI	21	574	25	641	3,69	3,84
BQUILLA	10	239	11	265	4,08	4,19
B/MANGA	4	137	5	152	3,19	3,26
CARTAGENA	3	143	3	160	2,27	2,15
TOTAL	230	3.766	262	4.206	6,10	6,24

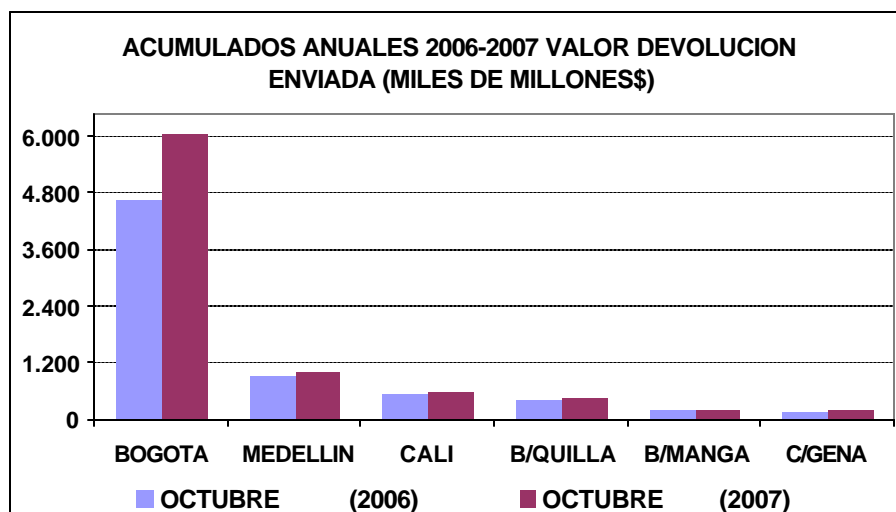
MILES DE TRANSACCIONES



◆ **Acumulado devolución 2007 frente al 2006**

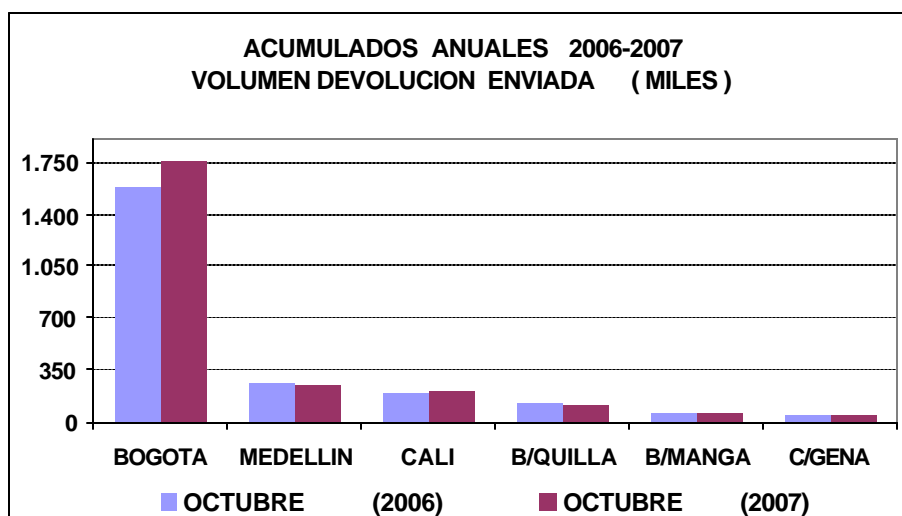
A continuación se presentan los cuadros de acumulados mensuales tanto en valor como en volumen del período enero-octubre de 2007 con respecto al acumulado en el mismo período del año 2006.

ACUMULADO VALOR DEVOLUCION ENVIADA (MILES DE MILLONES \$)					
CIUDAD	PERIODO	OCTUBRE (2006)	OCTUBRE (2007)	DIF. 2007-2006	
				EN VALOR	PORCENTUAL
BOGOTA		4.661	6.074	1.413	30,31
MEDELLIN		915	957	42	4,59
CALI		533	560	27	4,99
B/QUILLA		412	433	21	5,00
B/MANGA		190	188	-2	-1,01
C/GENA		148	174	26	17,59
TOTAL		6.860	8.386	1.526	22,25





ACUMULADO VOLUMEN DEVOLUCION ENVIADA (MILES)					
CIUDAD	PERIODO	OCTUBRE (2006)	OCTUBRE (2007)	DIF. 2007-2006	
				EN VOLUMEN	PORCENTUAL
BOGOTA		1.572	1.755	183	11,63
MEDELLIN		269	249	-20	-7,60
CALI		203	204	1	0,62
B/QUILLA		124	109	-15	-12,37
B/MANGA		54	49	-4	-7,89
C/GENA		42	35	-7	-16,02
TOTAL		2.264	2.401	137	6,06



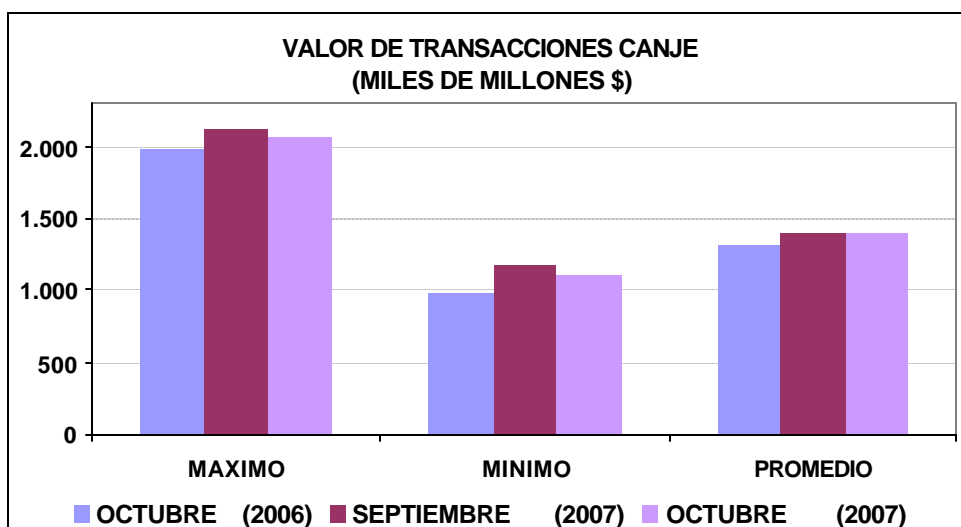


3. VALORES MÁXIMOS, MÍNIMOS Y PROMEDIO DEL CANJE Y DEVOLUCION

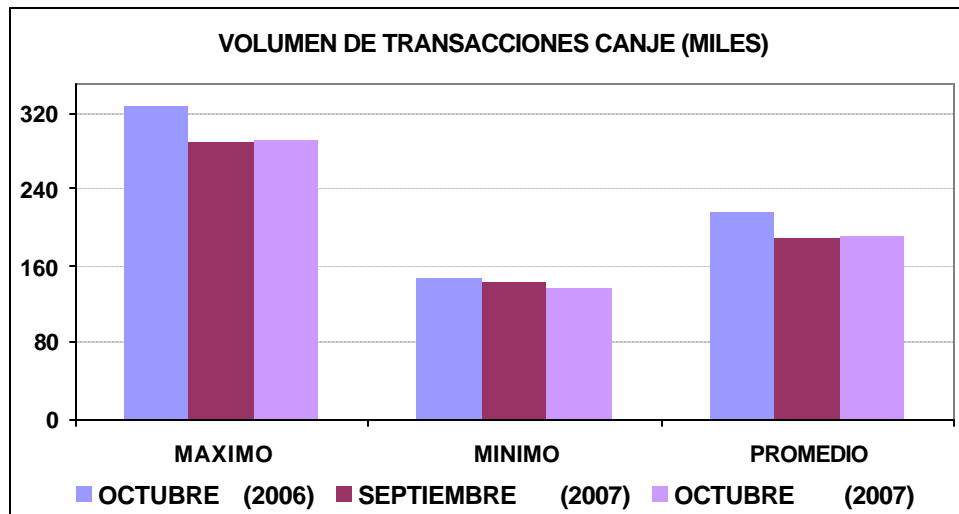
Los siguientes cuadros y gráficas registran los valores máximos, mínimos y promedios de valor y volumen enviados en canje y devolución para el mes de octubre de 2007 comparados con el mismo mes del año anterior y el mes inmediatamente anterior.

◆ Canje al Cobro

VALOR DE TRANSACCIONES CANJE (MILES DE MILLONES \$)							
MES	OCTUBRE (2006)	SEPTIEMBRE (2007)	OCTUBRE (2007)	DIF. (OCT 07-OCT 06)		DIF. (OCT 07-SEP 07)	
				EN VALOR	PORCENTUAL	EN VALOR	PORCENTUAL
MAXIMO	1.982	2.124	2.066	85	4,27	-58	-2,72
MINIMO	975	1.183	1.105	130	13,31	-77	-6,54
PROMEDIO	1.313	1.395	1.400	86	6,57	4	0,31

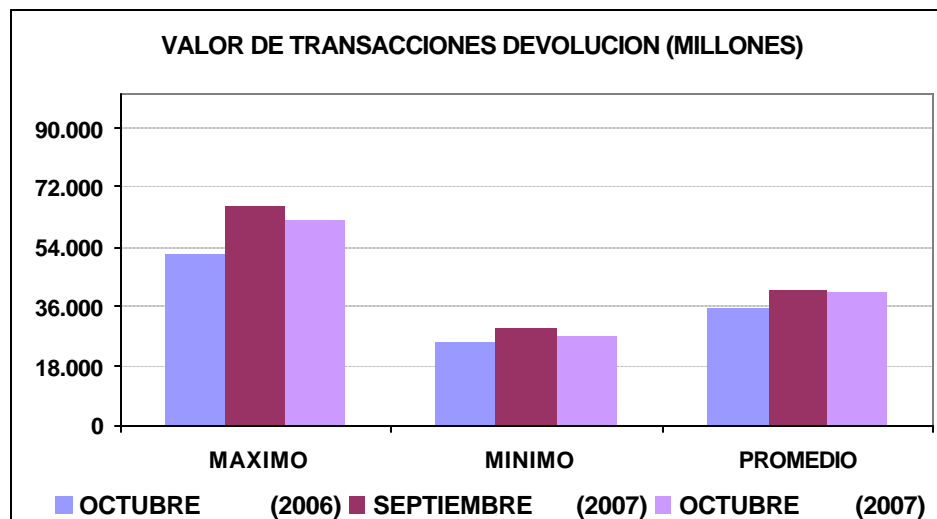


VOLUMEN DE TRANSACCIONES CANJE (MILES)							
MES	OCTUBRE (2006)	SEPTIEMBRE (2007)	OCTUBRE (2007)	DIF. (OCT 07-OCT 06)		DIF. (OCT 07-SEP 07)	
				EN VOLUMEN	PORCENTUAL	EN VOLUMEN	PORCENTUAL
MAXIMO	325	290	290	-35	-10,80	1	0,21
MINIMO	146	142	137	-9	-6,33	-5	-3,44
PROMEDIO	217	188	191	-26	-11,81	3	1,53



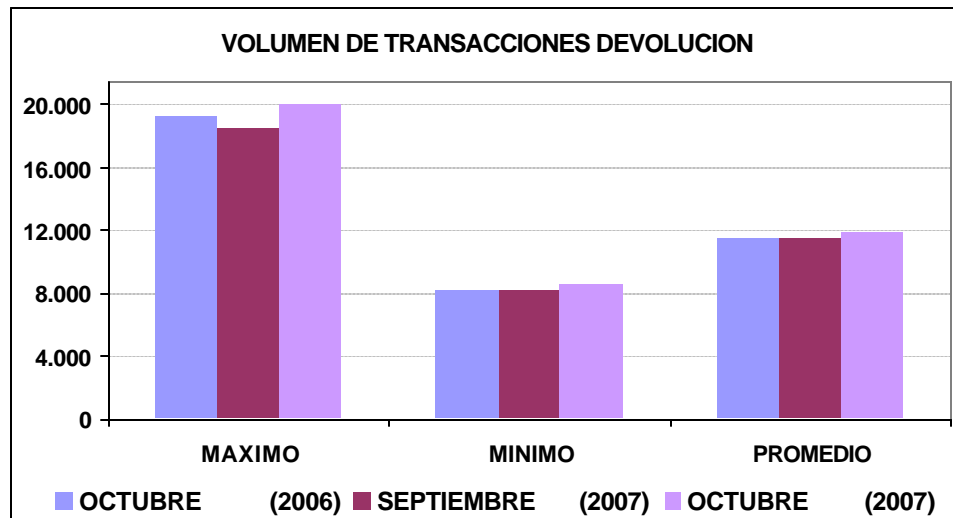
◆ **Canje en Devolución**

VALOR DE TRANSACCIONES DEVOLUCION (MILLONES)							
MES	OCTUBRE (2006)	SEPTIEMBRE (2007)	OCTUBRE (2007)	DIF. (OCT 07-OCT 06)		DIF. (OCT 07-SEP 07)	
				EN VALOR	PORCENTUAL	EN VALOR	PORCENTUAL
MAXIMO	51.734	66.469	62.271	10.537	20,37	-4.197	-6,31
MINIMO	25.413	29.283	27.427	2.014	7,93	-1.856	-6,34
PROMEDIO	35.182	41.332	40.305	5.123	14,56	-1.027	-2,48





VOLUMEN DE TRANSACCIONES DEVOLUCION							
MES	OCTUBRE (2006)	SEPTIEMBRE (2007)	OCTUBRE (2007)	DIF. (OCT 07-OCT 06)		DIF. (OCT 07-SEP 07)	
				EN VOLUMEN	PORCENTUAL	EN VOLUMEN	PORCENTUAL
MAXIMO	19.380	18.585	19.975	595	3,07	1.390	7,48
MINIMO	8.274	8.275	8.546	272	3,29	271	3,27
PROMEDIO	11.513	11.495	11.926	413	3,59	431	3,75





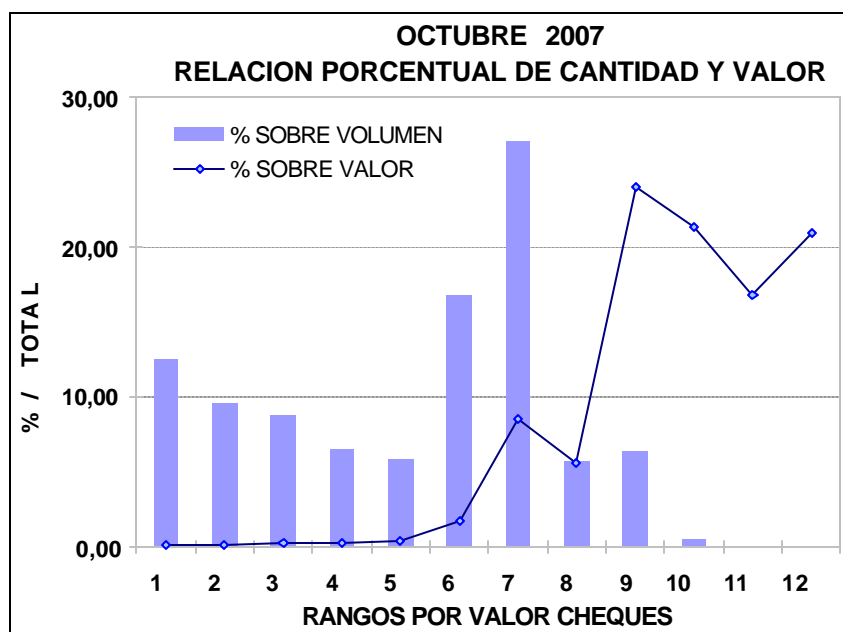
4. VALOR DE LOS CHEQUES COMPENSADOS

Se presentan a continuación las estadísticas correspondientes a la distribución del número y valor de los cheques compensados en octubre de 2007 de acuerdo con los diferentes rangos de sus valores individuales:

VALOR DE LOS CHEQUES COMPENSADOS						
RANGO	N° CHEQUES ^{1/}	% SOBRE TOTAL DE CHEQUES	VALOR ^{2/}	% SOBRE VALOR TOTAL	VR PROMEDIO POR CHEQUE	
1	0-100.000	527,2	12,53	23,46	0,1	44.507
2	100.000-200.000	407,5	9,69	62,16	0,2	152.525
3	200.000-300.000	368,6	8,77	92,81	0,3	251.759
4	300.000-400.000	276,5	6,58	97,54	0,3	352.689
5	400.000-500.000	246,1	5,85	112,40	0,4	456.739
6	500.000-1.000.000	702,2	16,70	516,92	1,7	736.112
7	1.000.000-5.000.000	1.140,1	27,11	2.601,91	8,4	2.282.164
8	5.000.000-10.000.000	240,3	5,71	1.738,07	5,6	7.231.560
9	10.000.000-100.000.000	269,0	6,40	7.391,18	24,0	27.475.282
10	100.000.000-1.000.000.000	25,2	0,60	6.575,29	21,4	261.266.178
11	1.000.000.000-5.000.000.000	2,4	0,06	5.151,84	16,7	2.153.778.404
12	>5.000.000.000	0,5	0,01	6.431,15	20,9	12.043.357.284
TOTAL	4.206	100,0	30.795	100,0	7.321.992	

1/ MILES DE TRANSACCIONES

2/ MILES DE MILLONES \$





5. DISTRIBUCIÓN DE LA DISMINUCIÓN DEL CANJE

Se presenta a continuación las estadísticas correspondientes a la distribución de la disminución en los diferentes rangos de los cheques compensados hasta octubre de 2007 con respecto al acumulado en el mismo período del año 2006.

♦ Variación porcentual en valor

Diferencia	0-500	500-1M	1M-5M	5-10M	10-100M	100-1000M	1000-5000M	>5000M	Variación
Enero	-7,0	-0,7	5,0	7,5	11,1	8,7	5,3	23,4	10,4
Febrero	-11,1	-5,0	0,0	2,3	8,0	8,0	4,0	29,5	9,5
Marzo	-14,3	-8,8	-2,9	-0,3	5,8	9,7	2,5	57,9	13,0
Abril	-6,0	0,2	6,0	8,3	14,4	13,6	2,6	18,2	10,9
Mayo	-14,1	-8,5	-2,8	-1,2	5,5	8,5	6,1	73,5	16,2
Junio	-15,7	-10,5	-5,8	-4,2	-3,2	-0,6	-1,4	17,3	1,0
Julio	-10,3	-4,6	0,4	1,0	4,0	8,9	10,0	23,0	9,0
Agosto	-13,6	-8,2	-3,3	-1,7	1,1	8,2	6,4	22,1	6,6
Septiembre	-16,9	-12,0	-7,2	-6,4	-5,0	5,7	11,6	33,0	5,4
Octubre	-12,3	-6,8	-1,2	-0,1	1,7	10,7	16,7	40,2	11,6
Promedio	-12,2	-6,6	-1,3	0,3	4,0	8,0	6,3	33,4	9,3

♦ Variación porcentual en volumen

Diferencia	0-500	500-1M	1M-5M	5-10M	10-100M	100-1000M	1000-5000M	>5000M	Variación
Enero	-8,3	-1,0	4,4	7,2	9,2	9,3	10,1	20,8	-2,1
Febrero	-12,8	-5,2	-0,7	2,2	6,0	9,4	7,4	10,7	-6,6
Marzo	-15,9	-9,1	-3,5	-0,6	3,4	8,9	5,2	40,3	-9,7
Abril	-6,9	-0,1	5,4	8,2	12,1	14,6	8,9	14,5	-0,8
Mayo	-14,8	-8,8	-3,5	-1,3	3,1	9,3	8,0	17,2	-9,2
Junio	-16,2	-10,9	-6,3	-4,2	-4,5	-2,0	0,3	5,7	-11,4
Julio	-10,3	-4,9	-0,1	0,9	2,1	7,5	7,5	18,1	-5,4
Agosto	-14,0	-8,5	-3,7	-1,8	-0,9	6,4	7,5	20,4	-9,0
Septiembre	-17,2	-12,3	-7,7	-6,5	-6,6	3,9	10,2	19,0	-12,6
Octubre	-12,9	-7,2	-1,9	-0,2	-0,2	8,5	15,3	37,6	-7,6
Promedio	-13,0	-6,9	-1,9	0,2	2,1	7,4	8,0	20,1	-7,6

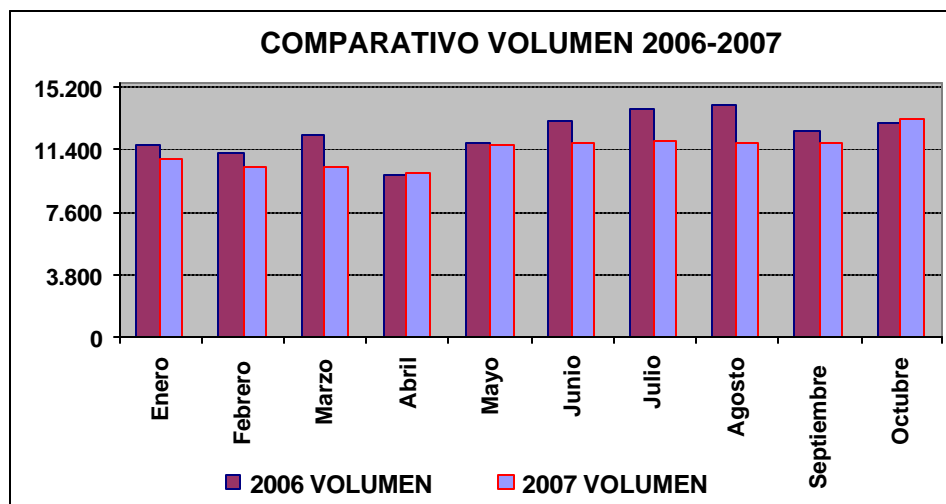


6. CHEQUES IDENTIFICADOS CON SIETES

Los siguientes cuadro y gráfica muestran la comparación en volumen y valor de registros identificados en el campo a cargo con sietes entre octubre de 2006 y octubre de 2007.

VARIACIÓN CHEQUES CON SIETES						
MES	2006		2007		VARIACION	
	VOLUMEN	VALOR *	VOLUMEN	VALOR *	VOLUMEN	PORCENTUAL
Enero	11.704	423.352	10.820	576.567	-884	-7,55
Febrero	11.195	724.240	10.438	633.142	-757	-6,76
Marzo	12.289	476.800	10.454	1.438.360	-1.835	-14,93
Abril	9.897	439.318	9.990	492.973	93	0,94
Mayo	11.847	534.995	11.704	1.702.445	-143	-1,21
Junio	13.209	598.905	11.878	642.907	-1.331	-10,08
Julio	13.901	779.201	11.929	900.947	-1.972	-14,19
Agosto	14.150	667.326	11.832	950.138	-2.318	-16,38
Septiembre	12.537	487.314	11.877	981.900	-660	-5,26
Octubre	13.137	596.695	13.367	711.635	230	1,75

*Valor expresado en millones de pesos

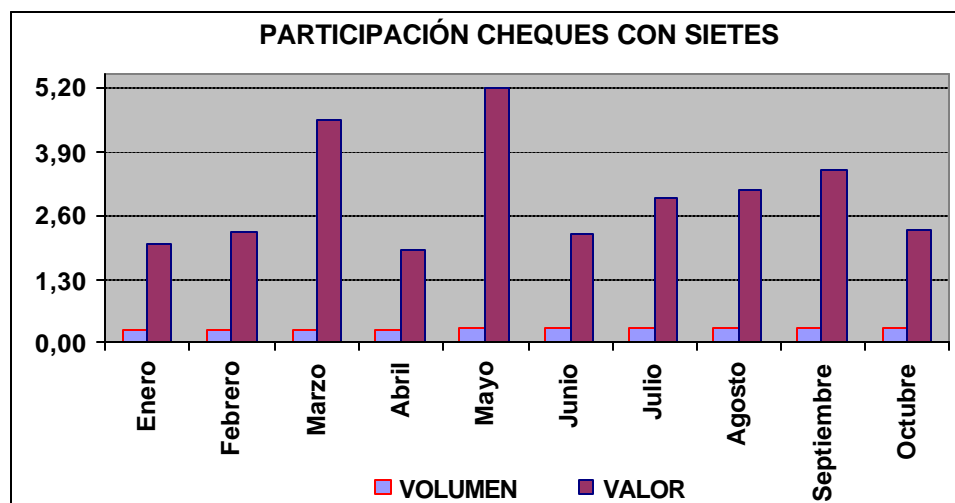




Los siguientes cuadro y gráfica reflejan la participación en volumen y valor de los registros identificados en el campo a cargo con sietes dentro del total del canje enviado al cobro en el período analizado.

PARTICIPACIÓN CHEQUES CON SIETES						
MES	CHEQUES CON SIETES		TOTAL CANJE		PARTICIPACION	
	VOLUMEN	VALOR *	VOLUMEN	VALOR *	VOLUMEN	VALOR
Enero	10.820	576.567	4.060.642	28.544.068	0,27	2,02
Febrero	10.438	633.142	3.907.889	28.285.616	0,27	2,24
Marzo	10.454	1.438.360	4.192.811	31.661.155	0,25	4,54
Abril	9.990	492.973	3.905.397	26.525.028	0,26	1,86
Mayo	11.704	1.702.445	4.207.871	32.855.609	0,28	5,18
Junio	11.878	642.907	3.879.668	29.046.424	0,31	2,21
Julio	11.929	900.947	4.095.904	30.504.161	0,29	2,95
Agosto	11.832	950.138	4.074.991	30.669.691	0,29	3,10
Septiembre	11.877	981.900	3.766.004	27.909.045	0,32	3,52
Octubre	13.367	711.635	4.205.786	30.794.730	0,32	2,31

*Valor expresado en millones de pesos





7. CAUSALES DE DEVOLUCION

El siguiente cuadro presenta los porcentajes de causales de devolución sobre el total de las devoluciones efectuadas durante el mes de octubre de 2007.

Código	Causal devolución	%
2	Fondos Insuficientes	64,93%
1	Carencia absoluta de fondos	4,17%
18	Falta continuidad endosos	3,39%
33	Certificar que: Consignación del cheque en cuenta del primer beneficiario	3,11%
13	Firma no concordante con la registrada	2,64%
23	Falta sello de canje	2,62%
19	Identificación insuficiente del tenedor	1,98%
16	Falta sello ante firma registrada	1,61%
17	Falta endoso	1,56%
8	Hay orden de no pagarlo	1,37%
24	Mal remitido: no es a nuestro cargo	1,25%
6	Cuenta saldada	1,17%
31	Mal remitido – Código de ruta errado o de otra plaza (24d)	1,06%
14	Faltan firmas de...	1,00%
	Otras causales*	8,14%

* Causales con menos de un 1% de participación



◆ Fondos Insuficientes

Los siguientes cuadro y grafica comparan la variación en volumen de registros presentada por la causal de devolución fondos insuficientes hasta octubre de 2006 y octubre de 2007 respectivamente.

FONDOS INSUFICIENTES						
MES	2006		2007		VARIACION	
	VOLUMEN	PORCENTAJE*	VOLUMEN	PORCENTAJE*	VOLUMEN	PORCENTUAL
Enero	133.448	61,4	138.118	60,63	4.670	3,50
Febrero	126.213	61,0	131.277	60,80	5.064	4,01
Marzo	151.740	62,9	148.126	61,85	-3.614	-2,38
Abril	132.114	63,4	144.414	62,51	12.300	9,31
Mayo	135.088	55,2	158.680	63,29	23.592	17,46
Junio	142.495	62,7	150.688	63,51	8.193	5,75
Julio	138.439	61,6	160.773	63,95	22.334	16,13
Agosto	139.859	60,5	164.044	64,19	24.185	17,29
Septiembre	133.803	60,7	146.386	63,67	12.583	9,40
Octubre	142.932	61,7	170.346	64,93	27.414	19,18

*PORCENTAJE DE PARTICIPACION DENTRO DEL TOTAL DE DEVOLUCIONES.

