



CONTENIDO

CAPITULO I.
COMPENSACION A
NIVEL NACIONALCAPITULO II.
COMPENSACION
ELECTRONICA1. COMPORTAMIENTO
DEL CANJE ENVIADO
AL COBRO

- ◆ Valor del Canje
- ◆ Volumen del Canje
- ◆ Acumulado del canje

2. COMPORTAMIENTO
DEL CANJE ENVIADO
EN DEVOLUCION

- ◆ Valor de la Dev.
- ◆ Volumen de la Dev
- ◆ Porcentaje de Dev.
- ◆ Acumulado Dev.

3. VALORES MAX. MIN.
Y PROM DEL CANJE

- ◆ Canje al Cobro
- ◆ Canje en devolución

4. VR DE LOS CHEQUES
COMPENSADOS5. DISTRIBUCION DE LA
DISMINUCION DEL
CANJE6. CHEQUES CON
SIETES7. CAUSALES DE
DEVOLUCION

- ◆ Fondos Insuficientes

I. COMPENSACION A NIVEL NACIONAL

A continuación se presenta en forma detallada por ciudad, los valores y cantidad de documentos presentados en la primera y segunda sesión de compensación para el mes de Octubre de 2006.

TITULOS VALORES COMPENSADOS A NIVEL NACIONAL OCTUBRE DE 2006									
CIUDAD		PRIMERA SESIÓN				SEGUNDA SESIÓN			
		CANTIDAD	%	VALOR	%	CANTIDAD	%	VALOR	%
BOGOTÁ	(1)	2.209.852	42,0%	16.787.168	53,7%	142.441	53,0%	425.893	51,1%
MEDELLIN	(1)	1.021.638	19,4%	4.547.120	14,5%	36.193	13,5%	129.213	15,5%
CALI	(1)	690.186	13,1%	3.109.051	9,9%	32.218	12,0%	75.283	9,0%
BARRANQUILLA	(1)	295.658	5,6%	1.647.607	5,3%	17.327	6,4%	59.449	7,1%
CARTAGENA	(1)	168.576	3,2%	589.595	1,8%	6.519	2,4%	21.562	2,6%
BUCARAMANGA	(1)	166.252	3,2%	922.130	2,9%	7.069	2,6%	27.419	3,3%
PEREIRA	(3)	91.156	1,7%	457.858	1,5%	3.153	1,2%	10.400	1,2%
MANIZALES	(2)	61.083	1,2%	295.834	0,9%	1.517	0,6%	5.026	0,6%
CUCUTA	(2)	55.320	1,1%	255.636	0,8%	2.118	0,8%	7.836	0,9%
SANTA MARTA	(3)	48.173	0,9%	134.841	0,4%	1.996	0,7%	5.125	0,6%
MONTERIA	(2)	43.281	0,8%	158.978	0,5%	1.225	0,5%	4.959	0,6%
IBAGUE	(2)	37.998	0,7%	250.159	0,8%	1.919	0,7%	6.716	0,8%
ARMENIA	(2)	35.851	0,7%	130.141	0,4%	1.121	0,4%	2.948	0,4%
VILLAVICENCIO	(2)	31.276	0,6%	229.519	0,7%	2.343	0,9%	9.821	1,2%
NEIVA	(3)	28.239	0,5%	358.891	1,1%	1.169	0,4%	4.216	0,5%
PASTO	(2)	26.936	0,5%	184.489	0,6%	1.133	0,4%	5.630	0,7%
BUENAVENTURA	(3)	24.377	0,5%	72.182	0,2%	814	0,3%	3.251	0,4%
VALLEDUPAR	(3)	20.628	0,4%	112.642	0,4%	816	0,3%	4.126	0,5%
APARTADÓ	(3)	19.935	0,4%	20.431	0,1%	908	0,3%	1.899	0,2%
SINCELEJO	(3)	18.315	0,3%	69.501	0,2%	549	0,2%	2.827	0,3%
POPAYAN	(3)	17.947	0,3%	95.615	0,3%	709	0,3%	1.630	0,2%
TULUÁ	(3)	16.834	0,3%	68.413	0,2%	552	0,2%	1.954	0,2%
BUGA	(3)	14.843	0,3%	41.118	0,1%	421	0,2%	1.058	0,1%
FLORENCIA	(3)	14.383	0,3%	56.486	0,2%	464	0,2%	1.361	0,2%
TUNJA	(3)	12.651	0,2%	122.697	0,4%	550	0,2%	1.751	0,2%
DUITAMA	(3)	9.929	0,2%	46.508	0,1%	557	0,2%	1.317	0,2%
BARRANCABERMEJA	(3)	9.712	0,2%	59.960	0,2%	263	0,1%	826	0,1%
SAN ANDRES	(3)	8.683	0,2%	30.413	0,1%	136	0,1%	185	0,0%
CARTAGO	(3)	8.078	0,2%	37.253	0,1%	261	0,1%	693	0,1%
GIRARDOT	(3)	6.871	0,1%	27.145	0,1%	298	0,1%	800	0,1%
YOPAL	(3)	6.412	0,1%	127.025	0,4%	354	0,1%	1.619	0,2%
ESPINAL	(3)	5.998	0,1%	46.898	0,1%	107	0,0%	529	0,1%
SOGAMOSO	(3)	5.832	0,1%	28.586	0,1%	295	0,1%	779	0,1%
IPALES	(3)	5.180	0,1%	22.326	0,1%	172	0,1%	539	0,1%
RIOHACHA	(2)	4.161	0,1%	44.279	0,1%	157	0,1%	823	0,1%
LA DORADA	(3)	3.504	0,1%	15.171	0,0%	103	0,0%	166	0,0%
ARAUCA	(3)	2.742	0,1%	37.091	0,1%	32	0,0%	168	0,0%
FUNDACIÓN	(3)	2.612	0,0%	3.789	0,0%	192	0,1%	302	0,0%
CHIGUQUIRÁ	(3)	2.451	0,0%	10.472	0,0%	209	0,1%	501	0,1%
SAN GIL	(3)	2.276	0,0%	7.211	0,0%	63	0,0%	122	0,0%
OCAÑA	(3)	2.156	0,0%	6.397	0,0%	52	0,0%	240	0,0%
QUIBDO	(2)	1.946	0,0%	20.269	0,1%	96	0,0%	657	0,1%
AGUA CHICA	(3)	1.837	0,0%	4.981	0,0%	79	0,0%	798	0,1%
SOCORRO	(3)	1.011	0,0%	4.311	0,0%	38	0,0%	79	0,0%
LETICIA	(2)	977	0,0%	3.890	0,0%	15	0,0%	37	0,0%
MAGANGUÉ	(3)	959	0,0%	4.618	0,0%	57	0,0%	143	0,0%
SEVILLA	(3)	881	0,0%	3.161	0,0%	15	0,0%	67	0,0%
TOTAL		5.263.596	100%	31.289.854	100%	268.795	100%	832.744	100%

Valores en millones de pesos

1. Compensación CEDEC
2. Compensación Camara CUD
3. Compensación Bancos Delegados

El siguiente cuadro refleja el total de documentos presentados en la primera y segunda compensación en lo corrido del año.

MES	PRIMERA SESIÓN				SEGUNDA SESIÓN			
	CANTIDAD	%	VALOR	%	CANTIDAD	%	VALOR	%
ENERO	4.798.601	10%	29.169.473	10%	243.525	10%	752.587	10%
FEBRERO	4.831.524	10%	29.046.294	9%	232.331	9%	722.094	9%
MARZO	5.378.676	11%	31.575.229	10%	270.270	11%	789.063	10%
ABRIL	4.548.876	9%	27.207.474	9%	234.124	9%	708.667	9%
MAYO	5.353.261	11%	31.655.718	10%	274.146	11%	806.635	10%
JUNIO	5.065.060	10%	32.663.834	11%	254.194	10%	811.128	10%
JULIO	5.017.939	10%	31.336.399	10%	252.421	10%	780.192	10%
AGOSTO	5.187.265	10%	32.323.216	11%	259.240	10%	831.963	11%
SEPTIEMBRE	4.994.113	10%	30.018.132	10%	245.883	10%	791.823	10%
OCTUBRE	5.263.596	10%	31.289.854	10%	268.795	11%	832.744	11%
TOTAL	50.438.911	100%	306.285.624	100%	2.534.929	100%	7.826.895	100%
PROMEDIO MEHSUAL	5.043.891		30.628.562		253.493		782.690	

valores en millones de pesos



II. COMPENSACION ELECTRONICA

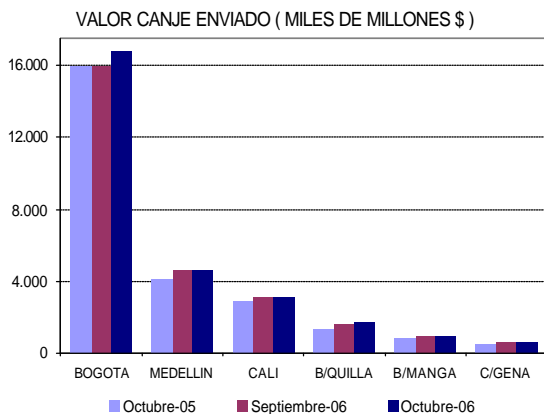
1. COMPORTAMIENTO DEL CANJE ENVIADO AL COBRO OCTUBRE 2006

♦ Valor del Canje Enviado al Cobro

Se presentan a continuación las estadísticas comparativas del canje de cheques enviados al cobro durante el mes de octubre de 2006, frente al mes anterior y a igual mes del año 2005.

Los siguientes cuadro y gráfica registran el valor del canje enviado al cobro al sistema CEDEC durante los períodos referidos:

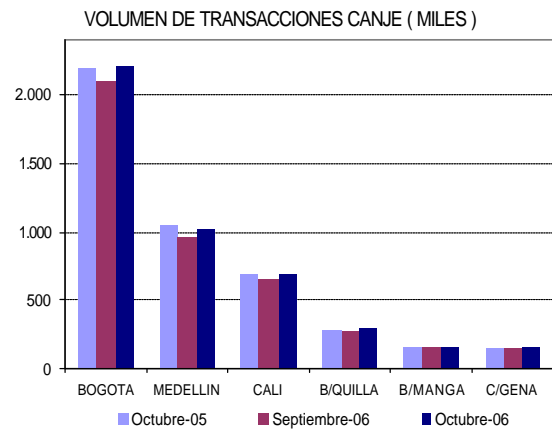
VALOR DEL CANJE ENVIADO (MILES DE MILLONES \$)							
CIUDAD	PERIODO OCTUBRE (2005)	SEPTIEMBRE (2006)	OCTUBRE (2006)	DIF. (OCT 06-OCT 05)		DIF. (OCT 06-SEP 06)	
				EN VALOR	PORCENTUAL	EN VALOR	PORCENTUAL
BOGOTA	15.907	15.926	16.787	881	5,5	861	5,4
MEDELLIN	4.029	4.554	4.547	518	12,9	-7	-0,1
CALI	2.853	3.038	3.109	256	9,0	71	2,3
B/QUILLA	1.306	1.546	1.648	341	26,1	102	6,6
B/MANGA	786	878	922	136	17,3	44	5,0
C/GENA	484	547	570	85	17,6	23	4,1
TOTAL	25.365	26.489	27.583	2.218	8,7	1.094	4,1



♦ Volumen del Canje Enviado al Cobro

Los siguientes cuadro y gráfica registran el número de cheques enviados al cobro al CEDEC durante los períodos analizados:

VOLUMEN DE TRANSACCIONES POR CIUDAD (MILES)							
CIUDAD	PERIODO OCTUBRE (2005)	SEPTIEMBRE (2006)	OCTUBRE (2006)	DIF. (OCT 06-OCT 05)		DIF. (OCT 06-SEP 06)	
				EN VOLUMEN	PORCENTUAL	EN VOLUMEN	PORCENTUAL
BOGOTA	2.195	2.098	2.210	15	0,7	112	5,4
MEDELLIN	1.046	969	1.022	-24	-2,3	53	5,5
CALI	700	652	690	-10	-1,4	38	5,8
B/QUILLA	280	279	296	16	5,6	17	6,1
B/MANGA	166	158	166	1	0,4	8	5,2
C/GENA	155	155	169	13	8,5	14	8,9
TOTAL	4.542	4.310	4.552	10	0,2	242	5,6



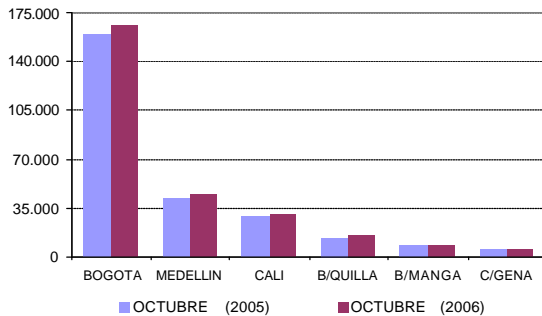
♦ Acumulado del canje 2006 frente al 2005

A continuación se presentan los cuadros de acumulados mensuales tanto en valor como en volumen del período octubre de 2006 con respecto al acumulado en el mismo período de 2005.

ACUMULADO VALOR CANJE ENVIADO (MILES DE MILLONES \$)				
CIUDAD	PERIODO OCTUBRE (2005)	OCTUBRE (2006)	DIF. 2006-2005	
			EN VALOR	PORCENTUAL
BOGOTA	159.283	166.901	7.618	4,8
MEDELLIN	42.526	44.686	2.159	5,1
CALI	28.590	30.471	1.880	6,6
B/QUILLA	12.748	15.325	2.577	20,2
B/MANGA	7.849	8.775	926	11,8
C/GENA	4.824	5.265	441	9,1
TOTAL	255.822	271.422	15.601	6,1

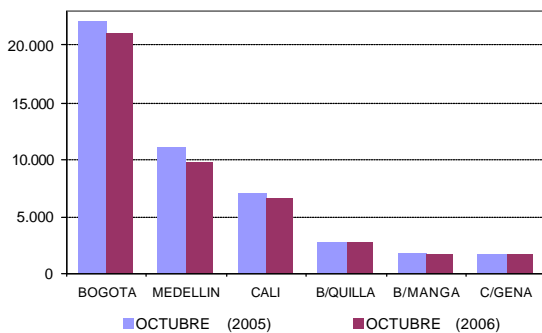


ACUMULADOS ANUALES VALOR CANJE ENVIADO (MILES DE MILLONES \$)



ACUMULADO VOLUMEN CANJE ENVIADO (MILES)					
CIUDAD	PERIODO	OCTUBRE (2005)	OCTUBRE (2006)	DIF. 2006-2005	
				EN VOLUMEN	PORCENTUAL
BOGOTA		22.177	21.134	-1.043	-4,7
MEDELLIN		11.206	9.866	-1.341	-12,0
CALI		7.083	6.614	-469	-6,6
B/QUILLA		2.789	2.793	4	0,1
B/MANGA		1.690	1.602	-88	-5,2
C/GENA		1.592	1.585	-6	-0,4
TOTAL		46.537	43.594	-2.943	-6,3

ACUMULADOS ANUALES VOLUMEN CANJE ENVIADO (MILES)



2. COMPORTAMIENTO DEL CANJE ENVIADO EN DEVOLUCION EN OCTUBRE DE 2006

◆ Valor de la Devolución Enviada al Cobro

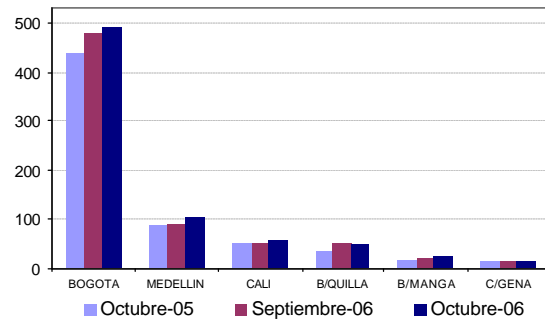
Se presenta a continuación las estadísticas comparativas del canje de cheques en devolución en octubre de 2006, frente al mes anterior y a igual mes del año 2005.

Los siguientes cuadro y gráfica registran el valor del canje de cheques enviados en devolución durante los períodos referidos:

VALOR DEVOLUCION ENVIADA (MILES DE MILLONES \$)

CIUDAD	PERIODO	OCTUBRE (2005)	SEPTIEMBRE (2006)	OCTUBRE (2006)	DIF. (OCT 06-OCT 05)		DIF. (OCT 06-SEP 06)	
					EN VALOR	PORCENTUAL	EN VALOR	PORCENTUAL
BOGOTA		439	479	493	54	12,2	13,3	2,8
MEDELLIN		86	90	105	19	22,5	14,6	16,2
CALI		51	52	55	4	8,8	3,4	6,7
B/QUILLA		34	50	47	12	36,1	-2,8	-5,7
B/MANGA		19	21	23	4	23,1	2,5	12,0
C/GENA		15	14	16	1	4,2	1,9	13,3
TOTAL		644	706	739	95	14,7	33	4,7

VALOR DEVOLUCION (MILES DE MILLONES \$)



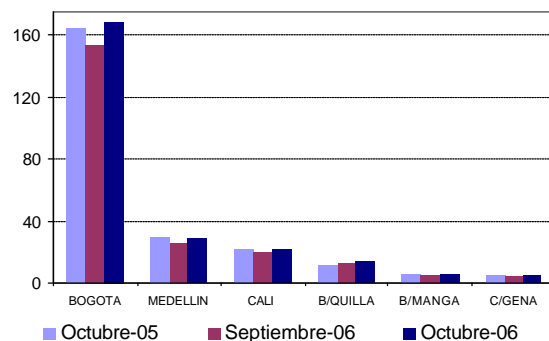
◆ Volumen del Canje Enviado en Devolución

Los siguientes cuadro y gráfica registran el número de cheques devueltos por el sistema CEDEC durante los períodos analizados:

VOLUMEN DE TRANSACCIONES (MILES)

CIUDAD	PERIODO	OCTUBRE (2005)	SEPTIEMBRE (2006)	OCTUBRE (2006)	DIF. (OCT 06-OCT 05)		DIF. (OCT 06-SEP 06)	
					EN VOLUMEN	PORCENTUAL	EN VOLUMEN	PORCENTUAL
BOGOTA		165	154	168	3,8	2,3	14,6	9,5
MEDELLIN		29	26	28	-0,8	-2,8	2,9	11,3
CALI		22	20	21	-0,8	-3,8	1,7	8,6
B/QUILLA		12	13	14	1,3	11,0	0,8	6,6
B/MANGA		6	5	6	0,0	0,8	0,6	11,7
C/GENA		4	4	4	0,0	0,6	0,7	17,6
TOTAL		238	220	242	3,6	1,5	21,3	9,7

VOLUMEN DE DEVOLUCIONES (MILES)





◆ **Porcentaje de Devolución**

Los siguientes cuadros registran el valor y número de los cheques devueltos como porcentaje del respectivo canje al cobro:

PORCENTAJE DE DEVOLUCION DE SEP DE 2006 Y OCT DE 2006 / VALOR						
SUCURSAL	SEPTIEMBRE (2006)		OCTUBRE (2006)		PORCENTAJE	
	DEVOLUCION	CANJE	DEVOLUCION	CANJE	(%) DEV/Sep 06	(%) DEV/Oct 06
BOGOTA	479	15.926	493	16.787	3,0%	2,9%
MEDELLIN	90	4.554	105	4.547	2,0%	2,3%
CALI	52	3.036	55	3.109	1,7%	1,8%
BQUILLA	50	1.546	47	1.648	3,2%	2,8%
BMANGA	21	878	23	922	2,4%	2,5%
CARTAGENA	14	547	16	570	2,6%	2,8%
TOTAL	706	26.489	739	27.583	2,7%	2,7%

MILES DE MILLONES DE PESOS

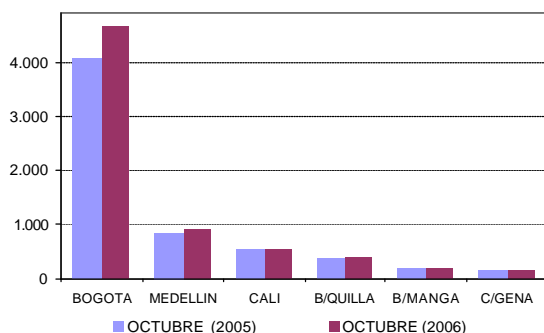
PORCENTAJE DE DEVOLUCION DE SEP DE 2006 Y OCT DE 2006 / VOLUMEN						
SUCURSAL	SEPTIEMBRE (2006)		OCTUBRE (2006)		PORCENTAJE	
	DEVOLUCION	CANJE	DEVOLUCION	CANJE	(%) DEV/Sep 06	(%) DEV/Oct 06
BOGOTA	154	2.096	168	2.210	7,3%	7,6%
MEDELLIN	26	969	28	1.022	2,6%	2,8%
CALI	20	652	21	690	3,0%	3,1%
BQUILLA	13	279	14	296	4,5%	4,6%
BMANGA	5	158	6	166	3,2%	3,4%
CARTAGENA	4	155	4	169	2,5%	2,7%
TOTAL	220	4.310	242	4.552	5,1%	5,3%

MILES DE TRANSACCIONES

◆ **Acumulado devolución 2006 frente al 2005**

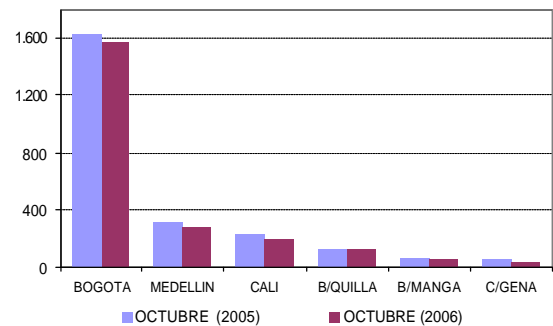
ACUMULADO VALOR DEVOLUCION ENVIADA (MILES DE MILLONES \$)					
CIUDAD	PERIODO	OCTUBRE (2005)	OCTUBRE (2006)	DIF. 2006-2005	
				EN VALOR	PORCENTUAL
BOGOTA		4.060	4.661	601	14,8
MEDELLIN		857	915	59	6,8
CALI		537	533	-4	-0,7
BQUILLA		360	412	52	14,5
BMANGA		173	190	17	10,0
CIGENA		141	148	6	4,4
TOTAL		6.128	6.860	732	11,9

ACUMULADOS ANUALES 2005-2006 VALOR DEVOLUCION ENVIADA (MILES DE MILLONES \$)



ACUMULADO VOLUMEN DEVOLUCION ENVIADA (MILES)					
CIUDAD	PERIODO	OCTUBRE (2005)	OCTUBRE (2006)	DIF. 2006-2005	
				EN VOLUMEN	PORCENTUAL
BOGOTA		1.624	1.572	-53	-3,2
MEDELLIN		308	269	-38	-12,5
CALI		238	203	-35	-14,6
BQUILLA		118	124	6	4,8
BMANGA		61	54	-8	-12,3
CIGENA		45	42	-3	-6,6
TOTAL		2.395	2.264	-131	-5,5

ACUMULADOS ANUALES 2005-2006 VOLUMEN DEVOLUCION ENVIADA (MILES)



3. VALORES MÁXIMOS, MÍNIMOS Y PROMEDIO DEL CANJE Y DEVOLUCION - OCTUBRE DE 2006

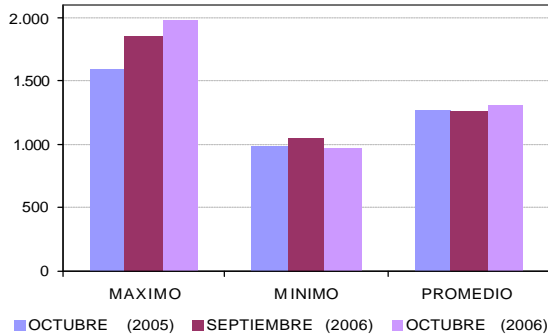
Los siguientes cuadros y gráficas registran los valores máximos, mínimos y promedios de valor y volumen enviados en canje y devolución para el mes de octubre de 2006 comparados con el mismo mes del año anterior y del mes inmediatamente anterior.

◆ **Canje al Cobro**

VALOR DE TRANSACCIONES CANJE (MILES DE MILLONES \$)							
MES	OCTUBRE (2005)	SEPTIEMBRE (2006)	OCTUBRE (2006)	DIF. (OCT 06-OCT 05)		DIF. (OCT 06-SEP 06)	
				EN VALOR	PORCENTUAL	EN VALOR	PORCENTUAL
MAXIMO	1.600	1.849	1.982	381	23,8	133	7,2
MINIMO	990	1.055	975	-15	-1,5	-80	-7,5
PROMEDIO	1.268	1.261	1.313	45	3,6	52	4,1



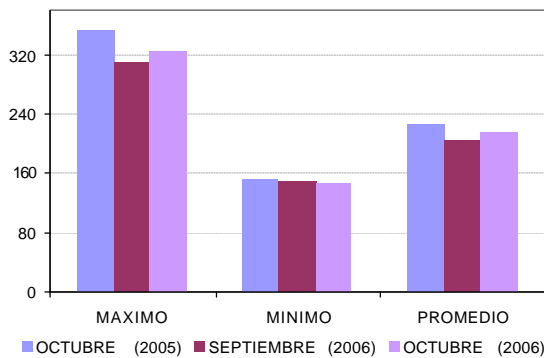
VALOR DE TRANSACCIONES CANJE
(MILES DE MILLONES \$)



VOLUMEN DE TRANSACCIONES CANJE (MILES)

MES	OCTUBRE (2005)	SEPTIEMBRE (2006)	OCTUBRE (2006)	DIF. (OCT 06-OCT 05)		DIF. (OCT 06-SEP 06)	
				EN VOLUMEN	PORCENTUAL	EN VOLUMEN	PORCENTUAL
MAXIMO	353	310	325	-28	-7,8	16	5,0
MINIMO	152	149	146	-6	-3,8	-3	-2,0
PROMEDIO	227	205	217	-10	-4,5	12	5,6

VOLUMEN DE TRANSACCIONES CANJE
(MILES)

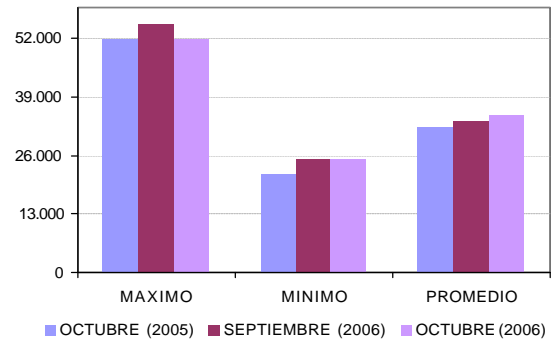


◆ **Canje en Devolución**

VALOR DE TRANSACCIONES DEVOLUCION (MILLONES)

MES	OCTUBRE (2005)	SEPTIEMBRE (2006)	OCTUBRE (2006)	DIF. (OCT 06-OCT 05)		DIF. (OCT 06-SEP 06)	
				EN VALOR	PORCENTUAL	EN VALOR	PORCENTUAL
MAXIMO	51.492	55.222	51.734	242	0,5	-3.488	-6,3
MINIMO	21.872	25.333	25.413	3.540	16,2	80	0,3
PROMEDIO	32.203	33.617	35.182	2.979	9,3	1.585	4,7

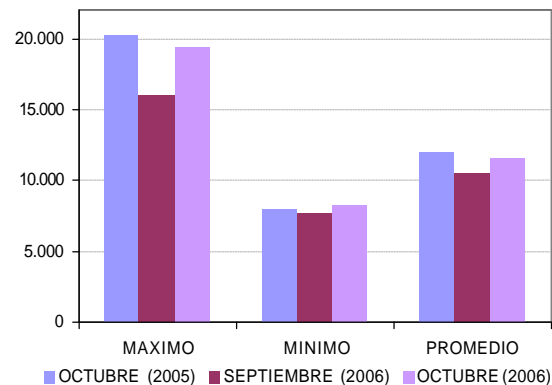
VALOR DE TRANSACCIONES DEVOLUCION (MILLONES)



VOLUMEN DE TRANSACCIONES DEVOLUCION

MES	OCTUBRE (2005)	SEPTIEMBRE (2006)	OCTUBRE (2006)	DIF. (OCT 06-OCT 05)		DIF. (OCT 06-SEP 06)	
				EN VOLUMEN	PORCENTUAL	EN VOLUMEN	PORCENTUAL
MAXIMO	20.263	15.955	19.380	-883	-4,4	3.425	21,5
MINIMO	7.987	7.746	8.274	287	3,6	528	6,8
PROMEDIO	11.909	10.497	11.513	-397	-3,3	1.015	9,7

VOLUMEN DE TRANSACCIONES DEVOLUCION



4. VALOR DE LOS CHEQUES COMPENSADOS

Se presentan a continuación las estadísticas correspondientes a la distribución del número y valor de los cheques compensados en septiembre de acuerdo con los diferentes rangos de sus valores individuales:

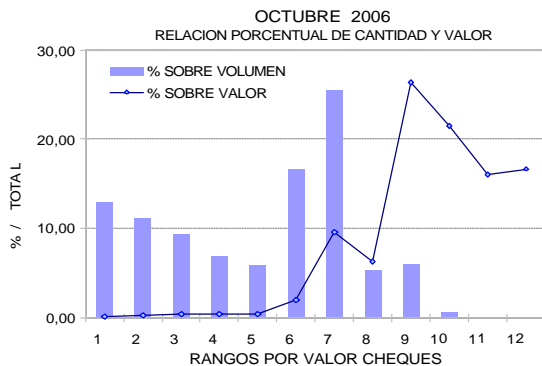


VALOR DE LOS CHEQUES COMPENSADOS

RANGO	N° CHEQUES ^{1/}	% SOBRE TOTAL DE CHEQUES	VALOR ^{2/}	% SOBRE VALOR TOTAL	VR PROMEDIO POR CHEQUE	
1	0-100.000	590,1	12,96	27,90	0,1	47.275
2	100.000-200.000	503,7	11,07	76,97	0,3	152.806
3	200.000-300.000	424,8	9,33	106,39	0,4	250.439
4	300.000-400.000	310,0	6,81	109,20	0,4	352.292
5	400.000-500.000	268,6	5,90	122,41	0,4	455.755
6	500.000-1.000.000	756,7	16,62	554,91	2,0	733.360
7	1.000.000-5.000.000	1.162,4	25,53	2.634,06	9,5	2.266.152
8	5.000.000-10.000.000	240,7	5,29	1.740,35	6,3	7.229.818
9	10.000.000-100.000.000	269,6	5,92	7.266,72	26,3	26.954.124
10	100.000.000-1.000.000.000	23,2	0,51	5.941,94	21,5	256.095.904
11	1.000.000.000-5.000.000.000	2,1	0,05	4.413,75	16,0	2.127.110.332
12	>5.000.000.000	0,4	0,01	4.588,06	16,6	11.824.902.139
TOTAL	4.552	100,0	27.583	100,0	6.059.247	

1/ MILES DE TRANSACCIONES

2/ MILES DE MILLONES \$



5. DISTRIBUCIÓN DE LA DISMINUCIÓN DEL CANJE DEL 2006 FRENTE AL 2005

Se presenta a continuación las estadísticas correspondientes a la distribución de la disminución en los diferentes rangos de los cheques compensados hasta octubre de 2006 con respecto al acumulado en el mismo período del año 2005.

♦ Variación porcentual en valor

Diferencia	0-500	500-1M	1M-5M	5-10M	10-100M	100-1000M	1000-5000M	>5000M	Variación
Enero	-7,9	-2,9	1,3	3,6	7,2	8,3	13,0	36,3	11,2
Febrero	-11,5	-6,5	-2,2	0,7	3,1	1,3	6,5	26,4	5,7
Marzo	-4,3	1,5	7,2	10,4	12,6	8,7	6,6	16,6	10,1
Abril	-21,2	-17,5	-13,6	-11,7	-9,2	-9,0	-3,2	-10,2	-9,3
Mayo	-8,5	-3,1	3,6	7,8	10,1	11,5	18,4	43,1	14,9
Junio	-14,4	-9,4	-4,1	0,5	5,1	4,8	-0,7	26,4	5,6
Julio	-8,2	-3,3	1,4	6,3	9,1	7,0	2,2	35,1	10,4
Agosto	-13,3	-7,4	-0,9	3,1	8,0	4,2	-4,0	33,8	7,2
Septiembre	-11,6	-5,7	0,7	4,6	9,4	1,9	-6,3	-18,4	-1,9
Octubre	-5,1	1,4	8,2	11,4	16,5	12,9	-0,2	3,6	8,7
Promedio	-10,7	-5,4	0,1	3,6	7,1	5,1	2,9	17,4	6,1

♦ Variación porcentual en volumen

Diferencia	0-500	500-1M	1M-5M	5-10M	10-100M	100-1000M	1000-5000M	>5000M	Variación
Enero	-9,1	-3,0	0,8	3,8	6,5	7,8	7,2	33,2	-4,4
Febrero	-11,9	-6,7	-2,7	0,6	2,6	-0,2	2,3	26,5	-7,5
Marzo	-5,6	1,3	6,5	10,2	12,7	8,3	6,7	10,0	0,1
Abril	-21,9	-17,7	-14,0	-11,7	-9,5	-9,1	-5,2	0,8	-18,2
Mayo	-9,0	-3,4	2,7	7,6	9,2	10,9	16,2	58,7	-3,6
Junio	-14,9	-9,5	-4,8	0,3	3,6	5,2	-0,6	12,7	-9,8
Julio	-9,3	-3,4	0,8	6,1	8,2	8,2	5,9	11,3	-4,2
Agosto	-14,5	-7,6	-1,8	3,0	6,8	4,8	-3,1	13,4	-8,4
Septiembre	-12,6	-5,9	-0,2	4,6	8,3	3,1	-3,6	-8,1	-6,6
Octubre	-6,3	1,1	7,4	11,3	15,0	13,5	4,1	12,8	0,2
Promedio	-11,6	-5,6	-0,6	3,5	6,3	5,2	2,8	15,6	-6,3

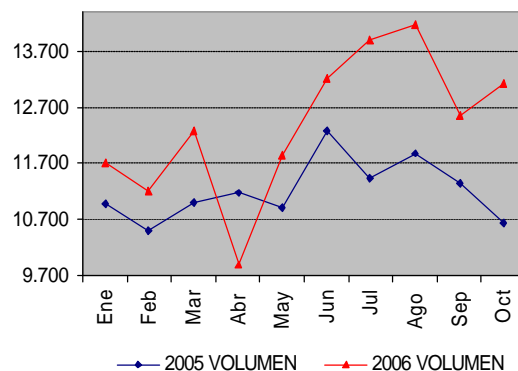
6. CHEQUES IDENTIFICADOS CON SIETES

Los siguientes cuadro y gráfica muestran la variación en volumen y valor de registros identificados en el campo a cargo con sietes entre octubre de 2005 y octubre de 2006.

AÑO	2005		2006		VARIACION	
	VOLUMEN	VALOR*	VOLUMEN	VALOR*	VOLUMEN	PORCENTUAL
Ene	10.965	339.389	11.704	423.352	739	6,7
Feb	10.489	313.703	11.195	724.240	706	6,7
Mar	11.008	370.412	12.289	476.800	1.281	11,6
Abr	11.163	385.907	9.897	439.318	-1.266	-11,3
May	10.905	362.469	11.847	534.995	942	8,6
Jun	12.291	516.843	13.209	598.905	918	7,5
Jul	11.433	440.224	13.901	779.201	2.468	21,6
Ago	11.890	447.208	14.150	667.326	2.260	19,0
Sep	11.335	449.264	12.537	487.314	1.202	10,6
Oct	10.638	715.541	13.137	596.695	2.499	23,5

*Valor expresado en millones de pesos

COMPARATIVO VOLUMEN 2005-2006

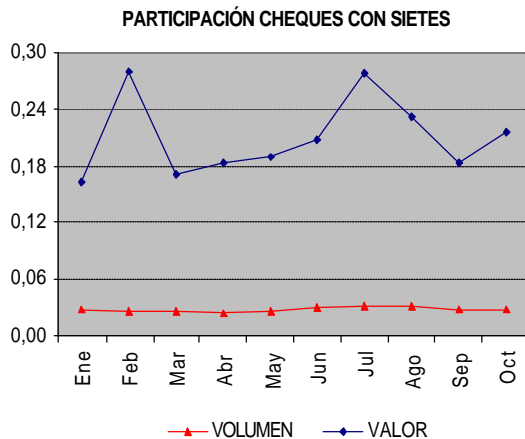




Los siguientes cuadro y grafica reflejan la participación en volumen y valor de los registros identificados en el campo a cargo con sietes dentro del total del canje enviado al cobro en el período analizado.

PARTICIPACIÓN CHEQUES CON SIETES						
MES	CHEQUES CON SIETES		TOTAL CANJE		PARTICIPACION	
	VOLUMEN	VALOR*	VOLUMEN	VALOR*	VOLUMEN	VALOR
Ene	11.704	423.352	4.148.725	25.864.329	0,03	0,16
Feb	11.195	724.240	4.183.043	25.820.100	0,03	0,28
Mar	12.289	476.800	4.643.440	28.016.448	0,03	0,17
Abr	9.897	439.318	3.936.682	23.907.561	0,03	0,18
May	11.847	534.995	4.633.960	28.264.781	0,03	0,19
Jun	13.209	598.905	4.379.236	28.746.807	0,03	0,21
Jul	13.901	779.201	4.330.408	27.972.659	0,03	0,28
Ago	14.150	667.326	4.475.612	28.758.174	0,03	0,23
Sep	12.537	487.314	4.310.429	26.488.837	0,03	0,18
Oct	13.137	596.695	4.552.182	27.582.672	0,03	0,22

*Valor expresado en millones de pesos



7. CAUSALES DE DEVOLUCION

El siguiente cuadro presenta los porcentajes de causales de devolución sobre el total de las devoluciones hechas en el mes de octubre de 2006.

Código	Causal devolución	%
2	Fondos Insuficientes	61,74%
1	Carencia absoluta de fondos	3,95%
33	Certificar que: Consignación del cheque en cuenta del primer beneficiario	3,81%
23	Falta sello de canje	3,80%
18	Falta continuidad endosos	3,39%
19	Identificación insuficiente del tenedor	2,24%
13	Firma no concordante con la registrada	2,17%
24	Mal remitido: no es a nuestro cargo	1,74%
17	Falta endoso	1,52%
6	Cuenta saldada	1,44%
16	Falta sello ante firma registrada	1,39%
8	Hay orden de no pagarlo	1,23%
26	Certificar que: Abono de cheque fiscal en cuenta de la Entidad pública beneficiaria	1,08%
22	Falta cantidad en letras y/o números	1,07%
14	Faltan firmas de...	1,01%
	Otras causales*	8,42%

* Causales con menos de un 1% de participación

♦ Fondos Insuficientes

Los siguientes cuadro y grafica reflejan la variación en volumen de registros presentada por la causal de devolución fondos insuficientes entre octubre de 2005 y octubre de 2006.

FONDOS INSUFICIENTES						
MES	AÑO 2005		2006		VARIACION	
	VOLUMEN	PORCENTAJE*	VOLUMEN	PORCENTAJE*	VOLUMEN	PERCENTUAL
Ene	137.191	61,9	133.448	61,4	-3.743	-2,7
Feb	142.891	63,4	126.213	61,0	-16.678	-11,7
Mar	164.948	65,3	151.740	62,9	-13.208	-8,0
Abr	157.282	64,0	132.114	63,4	-25.168	-16,0
May	164.468	65,7	135.088	55,2	-29.380	-17,9
Jun	159.686	65,2	142.495	62,7	-17.191	-10,8
Jul	145.247	64,2	138.439	61,6	-6.808	-4,7
Ago	161.781	64,8	139.859	60,5	-21.922	-13,6
Sep	155.303	64,7	133.803	60,7	-21.500	-13,8
Oct	152.504	64,0	142.932	61,7	-9.572	-6,3

*PORCENTAJE DE PARTICIPACION DENTRO DEL TOTAL DE DEVOLUCIONES.

