



CONTENIDO

1. [COMPORTAMIENTO DEL CANJE ENVIADO AL COBRO OCTUBRE 2005](#)
 - ♦ [Valor del Canje](#)
 - ♦ [Volumen del Canje](#)
 - ♦ [Acumulado del canje 2005 frente al 2004](#)
2. [COMPORTAMIENTO DEL CANJE ENVIADO EN DEVOLUCION EN OCTUBRE DE 2005](#)
 - ♦ [Valor de la Dev.](#)
 - ♦ [Volumen de la Dev.](#)
 - ♦ [Porcentaje de Dev.](#)
 - ♦ [Acumulado Dev. 2005 frente 2004](#)
3. [VALORES MAX. MIN. Y PROM. DEL CANJE OCTUBRE DE 2005](#)
 - ♦ [Canje al Cobro](#)
 - ♦ [Canje en devolución](#)
4. [VALOR DE LOS CHEQUES COMPENSADOS](#)
5. [DISTRIBUCION DE LA DISMINUCION DEL CANJE](#)
6. [CAUSALES DE DEVOLUCION](#)

COMPENSACION ELECTRONICA

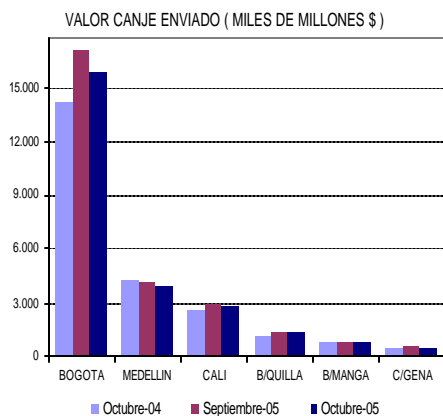
1. COMPORTAMIENTO DEL CANJE ENVIADO AL COBRO OCTUBRE 2005

♦ **Valor del Canje Enviado al Cobro**

Se presentan a continuación las estadísticas comparativas del canje de cheques al cobro durante el mes de OCTUBRE de 2005, frente al mes anterior, y a igual mes del año 2004.

Los siguientes cuadro y gráfica registran el valor del canje enviado al cobro durante los períodos referidos:

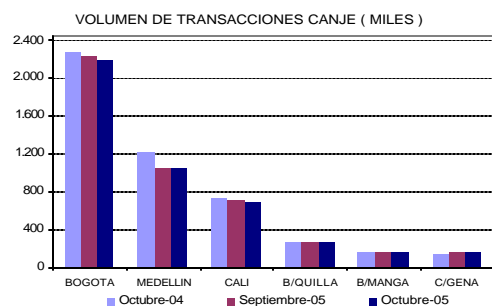
VALOR DEL CANJE ENVIADO (MILES DE MILLONES \$)							
CIUDAD	PERIODO OCTUBRE (2004)	SEPTIEMBRE (2005)	OCTUBRE (2005)	DIF. (OCT.05-OCT.04)		DIF. (OCT.05-SEP.05)	
				EN VALOR	PORCENTUAL	EN VALOR	PORCENTUAL
BOGOTA	14.266	17.166	15.907	1.640	11,5	-1.259	-7,3
MEDELLIN	4.220	4.181	4.029	-190	-4,5	-152	-3,6
CALI	2.595	2.943	2.853	257	9,9	-90	-3,1
B/QUILLA	1.147	1.369	1.306	159	13,9	-63	-4,6
B/MANGA	778	814	786	8	1,0	-29	-3,5
C/GENA	444	519	484	41	9,2	-34	-6,6
TOTAL	23.451	26.992	25.365	1.914	8,2	-1.627	-6,0



♦ **Volumen del Canje Enviado al Cobro**

Los siguientes cuadro y gráfica registran el número de cheques enviados al cobro al CEDEC durante los períodos analizados:

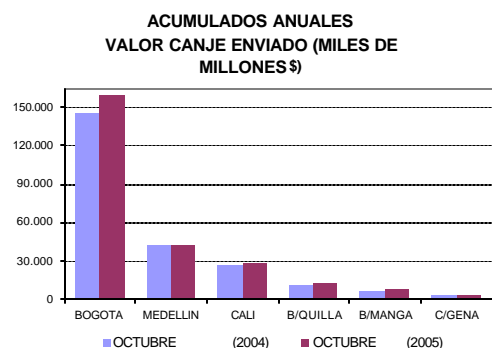
CIUDAD	VOLUMEN DE TRANSACCIONES POR CIUDAD (MILES)						
	OCTUBRE (2004)	SEPTIEMBRE (2005)	OCTUBRE (2005)	DIF. (OCT.05-OCT.04)		DIF. (OCT.05-SEP.05)	
				EN VOLUMEN	PORCENTUAL	EN VOLUMEN	PORCENTUAL
BOGOTA	2.265	2.238	2.195	-70	-3,1	-43	-1,9
MEDELLIN	1.204	1.064	1.046	-158	-13,1	-18	-1,7
CALI	727	706	700	-27	-3,7	-6	-0,9
B/QUILLA	282	282	280	-2	-0,6	-2	-0,8
B/MANGA	173	170	166	-7	-4,2	-4	-2,4
C/GENA	151	156	155	4	2,6	-1	-0,5
TOTAL	4.802	4.616	4.542	-261	-5,4	-74	-1,6



♦ **Acumulado del canje 2005 Frente al 2004**

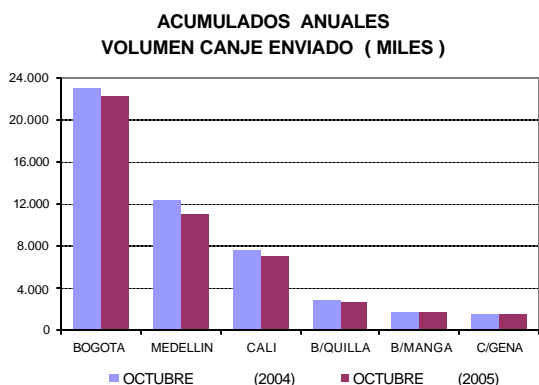
A continuación se presentan los cuadros de acumulados mensuales tanto en valor como en volumen del período OCTUBRE de 2005 con respecto al acumulado en el mismo período de 2004.

ACUMULADO VALOR CANJE ENVIADO (MILES DE MILLONES \$)				
CIUDAD	PERIODO OCTUBRE (2004)	OCTUBRE (2005)	DIF. 2005-2004	
			EN VALOR	PORCENTUAL
BOGOTA	146.219	159.283	13.064	8,9
MEDELLIN	43.089	42.526	-563	-1,3
CALI	27.163	28.590	1.428	5,3
B/QUILLA	11.499	12.748	1.249	10,9
B/MANGA	7.534	7.849	316	4,2
C/GENA	4.467	4.824	357	8,0
TOTAL	239.971	255.822	15.851	6,6





ACUMULADO VOLUMEN CANJE ENVIADO (MILES)				
CIUDAD	PERIODO OCTUBRE (2004)	OCTUBRE (2005)	DIF. 2005-2004	
			EN VALOR	PORCENTUAL
BOGOTA	23.055	22.177	-878	-3,8
MEDELLIN	12.354	11.206	-1.147	-9,3
CALI	7.504	7.083	-421	-5,6
B/QUILLA	2.900	2.789	-111	-3,8
B/MANGA	1.789	1.690	-99	-5,5
C/GENA	1.609	1.592	-18	-1,1
TOTAL	49.211	46.537	-2.674	-5,4



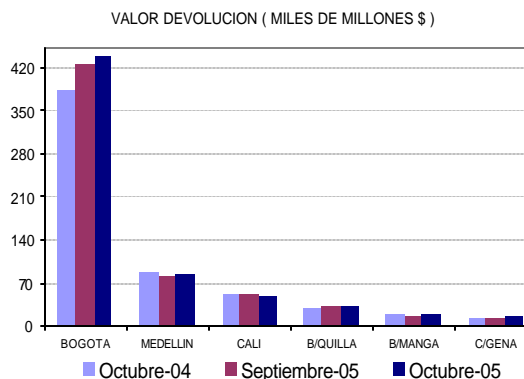
2. COMPORTAMIENTO DEL CANJE ENVIADO EN DEVOLUCION EN OCTUBRE DE 2005

◆ Valor de la Devolución Enviada al Cobro

Se presentan a continuación las estadísticas comparativas del canje de cheques en devolución en OCTUBRE de 2005, frente al mes anterior y a igual mes del año 2004.

Los siguientes cuadro y gráfica registran el valor del canje de cheques en devolución durante los períodos referidos:

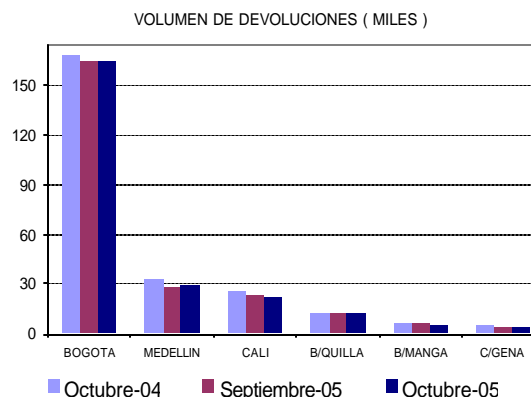
VALOR DEVOLUCION ENVIADA (MILES DE MILLONES \$)							
CIUDAD	PERIODO OCTUBRE (2004)	SEPTIEMBRE (2005)	OCTUBRE (2005)	DIF. (OCT 05-OCT 04)		DIF. (OCT 05-SEP 05)	
				EN VALOR	PORCENTUAL	EN VALOR	PORCENTUAL
BOGOTA	385	428	439	54	14,1	11,0	2,6
MEDELLIN	88	81	86	-2	-2,6	4,5	5,5
CALI	53	53	51	-2	-3,5	-2,1	-3,9
B/QUILLA	29	36	34	5	18,7	-0,4	-1,1
B/MANGA	19	16	19	0	0,4	2,5	15,6
C/GENA	14	13	15	1	8,7	2,6	20,2
TOTAL	587	626	644	57	9,7	18	2,9



◆ Volumen del Canje Enviado en Devolución

Los siguientes cuadro y gráfica registran el número de cheques devueltos por el sistema CEDEC durante los períodos analizados:

VOLUMEN DE TRANSACCIONES (MILES)							
CIUDAD	PERIODO OCTUBRE (2004)	SEPTIEMBRE (2005)	OCTUBRE (2005)	DIF. (OCT 05-OCT 04)		DIF. (OCT 05-SEP 05)	
				EN VALOR	PORCENTUAL	EN VALOR	PORCENTUAL
BOGOTA	169	165	165	-4,0	-2,4	-0,9	-0,5
MEDELLIN	33	29	29	-4,1	-12,2	0,2	0,7
CALI	26	23	22	-3,4	-13,4	-1,3	-5,5
B/QUILLA	13	12	12	-0,6	-4,5	0,3	2,7
B/MANGA	7	6	6	-1,3	-18,2	-0,2	-3,6
C/GENA	5	4	4	-0,7	-13,9	0,0	0,4
TOTAL	252	240	238	-14,1	-5,6	-1,8	-0,8



◆ Porcentaje de Devolución

Los siguientes cuadros registran el valor y número de los cheques devueltos como porcentaje del respectivo canje al cobro:



PORCENTAJE DE DEVOLUCION DE SEP DE 2005 Y OCT DE 2005 / VALOR						
SUCURSAL	SEPTIEMBRE (2005)		OCTUBRE (2005)		PORCENTAJE	
	DEVOLUCION	CANJE	DEVOLUCION	CANJE	(%) DEV Sep 05	(%) DEV Oct 05
BOGOTA	428	17.166	439	15.907	2,5%	2,8%
MEDELLIN	81	4.181	86	4.029	1,9%	2,1%
CALI	53	2.943	51	2.853	1,8%	1,8%
BOQUILLA	35	1.369	34	1.306	2,5%	2,6%
B/MANGA	16	814	19	786	2,0%	2,4%
CARTAGENA	13	519	15	494	2,5%	3,2%
TOTAL	626	26.992	644	25.365	2,3%	2,5%

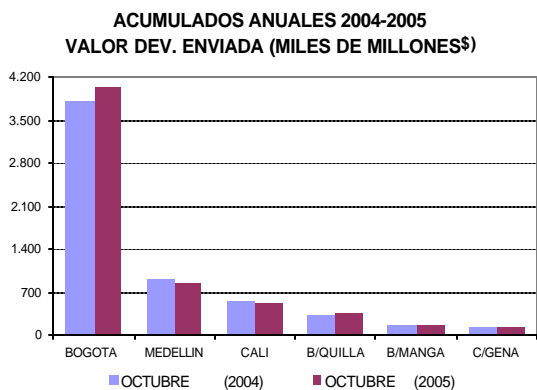
MILES DE MILLONES DE PESOS

PORCENTAJE DE DEVOLUCION DE SEP DE 2005 Y OCT DE 2005 / VOLUMEN						
SUCURSAL	SEPTIEMBRE (2005)		OCTUBRE (2005)		PORCENTAJE	
	DEVOLUCION	CANJE	DEVOLUCION	CANJE	(%) DEV Sep 05	(%) DEV Oct 05
BOGOTA	165	2.238	165	2.195	7,4%	7,5%
MEDELLIN	29	1.064	29	1.046	2,7%	2,8%
CALI	23	706	22	700	3,3%	3,2%
BOQUILLA	12	282	12	280	4,2%	4,3%
B/MANGA	6	170	6	166	3,5%	3,4%
CARTAGENA	4	156	4	155	2,8%	2,9%
TOTAL	240	4.616	238	4.542	5,2%	5,2%

MILES DE TRANSACCIONES

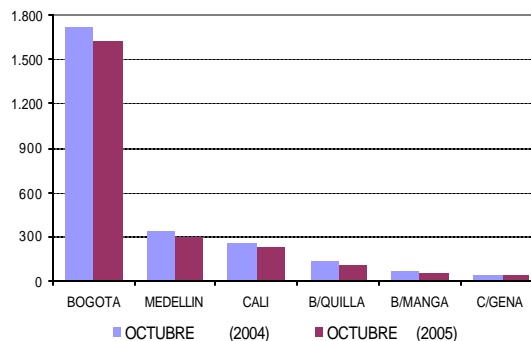
◆ **Acumulado devolución 2005 frente al 2004**

ACUMULADO VALOR DEVOLUCION ENVIADA (MILES DE MILLONES \$)					
CIUDAD	PERIODO	OCTUBRE (2004)	OCTUBRE (2005)	DIF. 2005-2004	
				EN VALOR	PORCENTUAL
BOGOTA		3.826	4.060	234	6,1
MEDELLIN		906	857	-49	-5,4
CALI		543	537	-6	-1,1
B/QUILLA		327	360	33	10,2
B/MANGA		177	173	-4	-2,4
C/GENA		156	141	-15	-9,5
TOTAL		5.935	6.128	193	3,3



ACUMULADO VOLUMEN DEVOLUCION ENVIADA (MILES)					
CIUDAD	PERIODO	OCTUBRE (2004)	OCTUBRE (2005)	DIF. 2005-2004	
				EN VALOR	PORCENTUAL
BOGOTA		1.718	1.624	-94	-5,5
MEDELLIN		345	308	-37	-10,7
CALI		268	238	-30	-11,3
B/QUILLA		136	118	-17	-12,9
B/MANGA		72	61	-11	-15,1
C/GENA		53	45	-8	-14,5
TOTAL		2.592	2.395	-197	-7,6

**ACUMULADOS ANUALES 2004-2005
VOLUMEN DEVOLUCION ENVIADA (MILES)**



3. VALORES MÁXIMOS, MÍNIMOS Y PROMEDIO DEL CANJE Y DEVOLUCION - OCTUBRE DE 2005

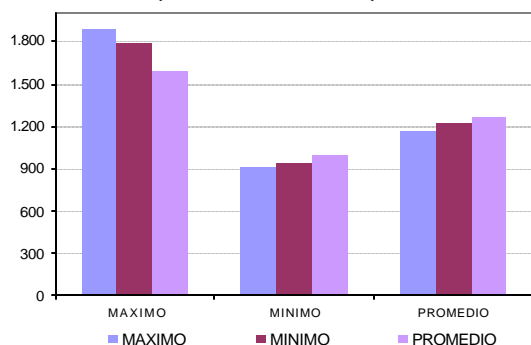
Los siguientes cuadros y gráficas registran los valores máximos, mínimos y promedios de valor y volumen enviados en canje y devolución para el mes de OCTUBRE de 2005 comparados con el mismo mes del año anterior y del mes inmediatamente anterior.

◆ **Canje al Cobro**

VALOR DE TRANSACCIONES CANJE (MILES DE MILLONES \$)							
MES	OCTUBRE (2004)	SEPTIEMBRE (2005)	OCTUBRE (2005)	DIF. (OCT 05-OCT 04)		DIF. (OCT 05-SEP 05)	
				EN VOLUMEN	PORCENTUAL	EN VOLUMEN	PORCENTUAL
MAXIMO	1.902	1.781	1.600	-301	-15,8	-180	-10,1
MINIMO	919	947	990	72	7,8	43	4,6
PROMEDIO	1.173	1.227	1.288	96	8,2	41	3,4



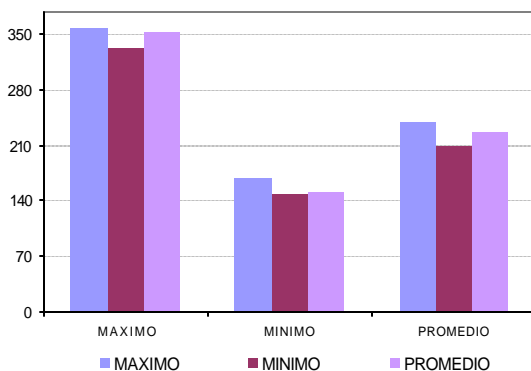
VALOR DE TRANSACCIONES CANJE
(MILES DE MILLONES \$)



VOLUMEN DE TRANSACCIONES CANJE (MILES)

MES	OCTUBRE (2004)	SEPTIEMBRE (2005)	OCTUBRE (2005)	DIF. (OCT.05-OCT.04)		DIF. (OCT.05-SEP.05)	
				EN VOLUMEN	PORCENTUAL	EN VOLUMEN	PORCENTUAL
MAXIMO	360	335	333	-7	-1,9	18	5,3
MINIMO	171	147	152	-18	-10,8	5	3,3
PROMEDIO	240	210	227	-13	-5,4	17	8,2

VOLUMEN DE TRANSACCIONES CANJE
(MILES)

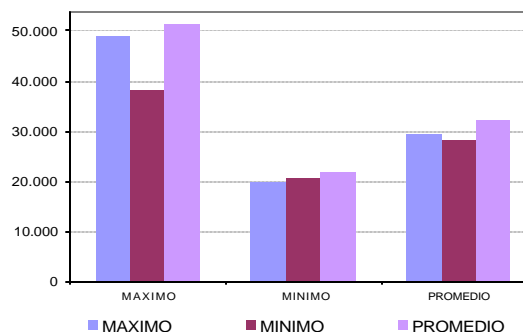


◆ **Canje en Devolución**

VALOR DE TRANSACCIONES DEVOLUCION (MILLONES)

MES	OCTUBRE (2004)	SEPTIEMBRE (2005)	OCTUBRE (2005)	DIF. (OCT.05-OCT.04)		DIF. (OCT.05-SEP.05)	
				EN VOLUMEN	PORCENTUAL	EN VOLUMEN	PORCENTUAL
MAXIMO	49.062	38.180	51.492	2.430	5,0	13.312	34,9
MINIMO	20.069	20.772	21.872	1.804	9,0	1.101	5,3
PROMEDIO	29.366	28.449	32.203	2.836	9,7	3.754	13,2

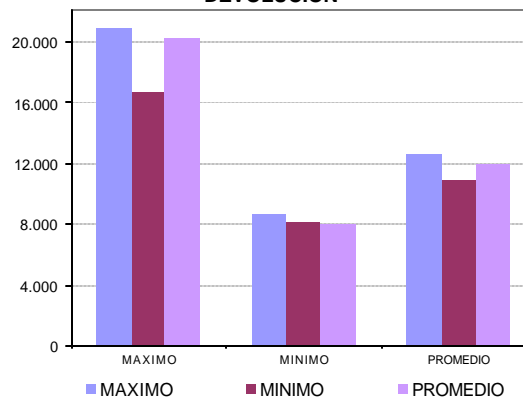
VALOR DE TRANSACCIONES DEVOLUCION
(MILLONES)



VOLUMEN DE TRANSACCIONES DEVOLUCION

MES	OCTUBRE (2004)	SEPTIEMBRE (2005)	OCTUBRE (2005)	DIF. (OCT.05-OCT.04)		DIF. (OCT.05-SEP.05)	
				EN VOLUMEN	PORCENTUAL	EN VOLUMEN	PORCENTUAL
MAXIMO	20.896	16.636	20.263	-633	-3,0	3.607	21,7
MINIMO	8.999	8.129	7.987	-612	-7,1	-142	-1,7
PROMEDIO	12.614	10.911	11.909	-705	-5,6	999	9,2

VOLUMEN DE TRANSACCIONES
DEVOLUCION



4. VALOR DE LOS CHEQUES COMPENSADOS

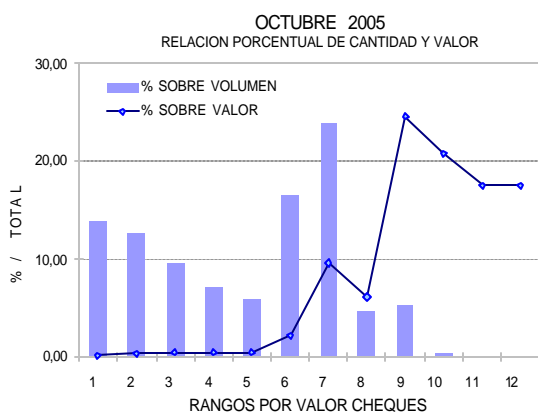
Se presentan a continuación las estadísticas correspondientes a la distribución del número y valor de los cheques compensados en OCTUBRE de 2005, de acuerdo con los diferentes rangos de sus valores individuales:



VALOR DE LOS CHEQUES COMPENSADOS						
RANGO	N° CHEQUES ^{1/}	% SOBRE TOTAL DE CHEQUES	VALOR ^{2/}	% SOBRE VALOR TOTAL	VR PROMEDIO POR CHEQUE	
1	0-100.000	630,8	13,89	31,27	0,1	49.577
2	100.000-200.000	571,9	12,59	87,45	0,3	152.929
3	200.000-300.000	438,9	9,66	110,09	0,4	250.850
4	300.000-400.000	326,0	7,18	114,81	0,5	352.185
5	400.000-500.000	270,1	5,95	123,13	0,5	455.910
6	500.000-1.000.000	748,4	16,48	547,37	2,2	731.346
7	1.000.000-5.000.000	1.082,3	23,83	2.434,22	9,6	2.249.085
8	5.000.000-10.000.000	216,3	4,76	1.661,99	6,2	7.221.016
9	10.000.000-100.000.000	234,4	5,16	6.238,37	24,6	26.615.919
10	100.000.000-1.000.000.000	20,4	0,45	5.262,80	20,7	257.412.384
11	1.000.000.000-5.000.000.000	2,0	0,04	4.423,17	17,4	2.219.352.129
12	>5.000.000.000	0,3	0,01	4.430,34	17,5	12.878.899.139
TOTAL		4.542	100,0	25.365	100,0	5.684.788

^{1/}MILES DE TRANSACCIONES

^{2/}MILES DE MILLONES \$



5. DISTRIBUCIÓN DE LA DISMINUCIÓN DEL CANJE DEL 2005 FRENTE AL 2004

Se presentan a continuación las estadísticas correspondientes a la distribución de la disminución en los diferentes rangos de volumen y valor de los cheques compensados hasta OCTUBRE de 2005 con respecto al acumulado en el mismo período del año 2004.

♦ Variación porcentual en valor

Diferencia	0-500	500-1M	1M-5M	5-10M	10-100M	100-1000M	>1000M	Variación
Enero	-7,9	-3,1	0,4	0,8	2,2	-2,5	7,0	1,9
Febrero	-7,9	-1,4	2,5	1,5	3,3	0,8	21,1	7,2
Marzo	-17,3	-11,9	-8,8	-8,9	-6,0	-8,1	18,8	-0,3
Abril	-3,8	2,6	7,5	6,8	8,7	2,4	30,3	13,0
Mayo	-6,9	-0,3	2,5	2,4	5,0	-2,4	7,6	3,3
Junio	-6,0	0,7	4,7	4,5	6,8	1,9	24,9	10,4
Julio	-11,2	-5,6	-1,3	-1,6	0,2	-1,9	27,3	6,9
Agosto	-7,6	-1,3	3,0	2,9	5,6	3,2	20,9	8,9
Septiembre	-11,1	-5,0	-1,3	-0,1	2,5	1,9	19,3	6,8
Octubre	-8,6	-3,1	0,1	0,5	2,9	-0,2	25,5	8,2
Promedio	-8,9	-2,9	0,8	0,8	3,1	-0,5	20,3	6,6

♦ Variación porcentual en volumen

Diferencia	0-500	500-1M	1M-5M	5-10M	10-100M	100-1000M	>1000M	Variación
Enero	-8,2	-3,5	0,0	0,5	1,3	-1,3	-2,1	-4,8
Febrero	-9,3	-1,5	2,2	1,7	3,0	2,8	6,4	-4,4
Marzo	-17,9	-12,0	-9,1	-8,9	-7,1	-7,2	1,7	-14,1
Abril	-4,5	2,5	7,1	6,9	8,6	3,0	8,5	0,3
Mayo	-8,6	-0,4	2,4	2,5	4,7	-1,7	-1,4	-3,8
Junio	-7,3	0,6	4,3	4,5	6,6	3,1	16,4	-2,2
Julio	-12,2	-5,6	-1,8	-1,7	0,2	-0,8	5,8	-7,7
Agosto	-8,7	-1,5	2,6	3,0	5,3	4,6	11,0	-3,8
Septiembre	-12,4	-5,3	-1,4	-0,2	1,6	2,5	9,3	-7,5
Octubre	-9,8	-3,3	0,1	0,4	2,5	1,6	7,1	-5,4
Promedio	-10,0	-3,1	0,6	0,8	2,6	0,6	6,2	-5,4

6. CAUSALES DE DEVOLUCION

El siguiente cuadro presenta los porcentajes de las causales sobre el total de las devoluciones hechas en el mes de Octubre de 2005.

Código	Causal devolución	%
2	Fondos insuficientes	64,03%
1	Carencia absoluta de fondos	4,27%
33	Certificar que: Consignación del cheque en cuenta del primer beneficiario	3,47%
23	Falta sello de canje	3,13%
18	Falta continuidad endosos	2,91%
13	Firma no concordante con la registrada	2,14%
19	Identificación insuficiente del tenedor	1,98%
24	Mal remitido: no es a nuestro cargo	1,68%
8	Hay orden de no pagarlo	1,44%
6	Cuenta saldada	1,37%
16	Falta sello ante firma registrada	1,36%
17	Falta endoso	1,35%
26	Certificar que: Abono de cheque fiscal en cuenta de la Entidad pública beneficiaria	1,03%
34	Certificar que: Abono en cuenta	1,00%
20	Tenedor distinto al beneficiario	1,00%
	Otras causales*	7,85%

* Causales con menos de un 1% de participación