



BANCO DE LA REPÚBLICA

CEDEC

Informe Mensual

ESTADISTICO – NOVIEMBRE 2008

Bogotá D.C., Colombia



TABLA DE CONTENIDO

I.	COMPENSACIÓN A NIVEL NACIONAL.....	3
II.	COMPENSACIÓN ELECTRÓNICA	6
1.	COMPORTAMIENTO DEL CANJE ENVIADO AL COBRO.....	6
2.	COMPORTAMIENTO DEL CANJE ENVIADO EN DEVOLUCIÓN	10
3.	VALORES MÁXIMOS, MÍNIMOS Y PROMEDIO DEL CANJE Y DEVOLUCIÓN	15
4.	VALOR DE LOS CHEQUES COMPENSADOS.....	18
5.	DISTRIBUCIÓN DEL COMPORTAMIENTO DEL CANJE.....	19
6.	CHEQUES IDENTIFICADOS CON SIETES.....	20
7.	CAUSALES DE DEVOLUCIÓN	22



I. COMPENSACIÓN A NIVEL NACIONAL

A continuación se presenta en forma detallada por ciudad, los valores y cantidad de documentos presentados en la primera y segunda sesión de compensación para el mes de noviembre de 2008.

TITULOS VALORES COMPENSADOS A NIVEL NACIONAL NOVIEMBRE DE 2008									
CIUDAD		PRIMERA SESIÓN				SEGUNDA SESIÓN			
		CANTIDAD	%	VALOR	%	CANTIDAD	%	VALOR	%
BOGOTÁ	(1)	1.478.145	42,49%	15.181.618	51,38%	133.892	55,84%	495.110	51,88%
MEDELLIN	(1)	675.759	19,42%	4.926.029	16,67%	28.326	11,81%	120.458	12,62%
CALI	(1)	448.565	12,89%	2.704.686	9,15%	29.660	12,37%	84.048	8,81%
BARRANQUILLA	(1)	197.216	5,67%	1.776.420	6,01%	14.065	5,87%	54.226	5,68%
BUCARAMANGA	(1)	114.612	3,29%	939.842	3,18%	5.578	2,33%	30.909	3,24%
CARTAGENA	(1)	95.233	2,74%	529.195	1,79%	4.979	2,08%	19.646	2,06%
PEREIRA	(3)	60.535	1,74%	386.956	1,31%	2.794	1,17%	11.333	1,19%
CUCUTA	(2)	39.101	1,12%	287.111	0,97%	1.809	0,75%	12.202	1,28%
MANIZALES	(2)	38.540	1,11%	295.913	1,00%	1.208	0,50%	7.587	0,80%
SANTA MARTA	(3)	35.122	1,01%	124.177	0,42%	1.367	0,57%	5.220	0,55%
IBAGUE	(2)	26.876	0,77%	200.118	0,68%	1.833	0,76%	7.282	0,76%
VILLAVICENCIO	(2)	24.236	0,70%	331.218	1,12%	2.236	0,93%	8.387	0,88%
MONTERIA	(2)	20.515	0,59%	163.792	0,55%	1.198	0,50%	6.003	0,63%
ARMENIA	(2)	19.389	0,56%	104.771	0,35%	791	0,33%	3.874	0,41%
NEIVA	(3)	18.475	0,53%	201.866	0,68%	953	0,40%	4.081	0,43%
PASTO	-2	15.090	0,43%	130.307	0,44%	607	0,25%	2.480	0,26%
VALLEDUPAR	(3)	12.848	0,37%	124.841	0,42%	556	0,23%	40.260	4,22%
SINCELEJO	(3)	12.539	0,36%	69.243	0,23%	486	0,20%	5.196	0,54%
TULUÁ	(3)	11.608	0,33%	53.251	0,18%	410	0,17%	1.357	0,14%
APARTADÓ	(3)	10.279	0,30%	14.282	0,05%	389	0,16%	872	0,09%
POPAYAN	(3)	9.775	0,28%	62.814	0,21%	495	0,21%	1.600	0,17%
BUGA	(3)	9.639	0,28%	30.533	0,10%	439	0,18%	943	0,10%
TUNJA	(3)	9.411	0,27%	146.619	0,50%	515	0,21%	3.396	0,36%
BARRANCABERMEJA	(3)	8.556	0,25%	56.636	0,19%	384	0,16%	1.669	0,17%
BUENAVENTURA	(3)	8.393	0,24%	67.548	0,23%	503	0,21%	4.902	0,51%
FLORENCIA	(3)	7.258	0,21%	41.861	0,14%	327	0,14%	1.269	0,13%
DUITAMA	(3)	6.984	0,20%	35.779	0,12%	507	0,21%	2.343	0,25%
SAN ANDRES	(3)	5.861	0,17%	43.896	0,15%	218	0,09%	568	0,06%
CARTAGO	(3)	5.437	0,16%	30.906	0,10%	188	0,08%	635	0,07%
YOPAL	(3)	5.060	0,15%	144.052	0,49%	335	0,14%	3.041	0,32%
GIRARDOT	(3)	4.101	0,12%	19.182	0,06%	281	0,12%	1.064	0,11%
ESPINAL	(3)	4.034	0,12%	34.877	0,12%	127	0,05%	757	0,08%
SOGAMOSO	(3)	3.496	0,10%	24.250	0,08%	201	0,08%	1.565	0,16%
RIOHACHA	(2)	3.404	0,10%	39.623	0,13%	119	0,05%	381	0,04%
IPIALES	(3)	3.354	0,10%	17.721	0,06%	128	0,05%	675	0,07%
FUNDACIÓN	(3)	2.683	0,08%	3.790	0,01%	264	0,11%	273	0,03%
CAUCACIA	(3)	2.430	0,07%	17.685	0,06%	158	0,07%	599	0,06%
LA DORADA	(3)	2.216	0,06%	9.430	0,03%	70	0,03%	308	0,03%
ARAUCA	(3)	1.802	0,05%	46.152	0,16%	54	0,02%	321	0,03%

Valores en millones de pesos
1. Compensación CEDEC
2. Compensación Cámara CLD
3. Compensación Bancos Delegados



TÍTULOS VALORES COMPENSADOS A NIVEL NACIONAL NOVIEMBRE DE 2008									
CIUDAD		PRIMERA SESIÓN				SEGUNDA SESIÓN			
		CANTIDAD	%	VALOR	%	CANTIDAD	%	VALOR	%
CHIQUEQUIRÁ	(3)	1.582	0,05%	10.170	0,03%	146	0,06%	827	0,09%
SAN GIL	(3)	1.508	0,04%	7.958	0,03%	33	0,01%	69	0,01%
QUIBDO	(2)	1.474	0,04%	16.688	0,06%	47	0,02%	371	0,04%
OCAÑA	(3)	1.439	0,04%	5.986	0,02%	62	0,03%	466	0,05%
AGUACHICA	(3)	1.413	0,04%	4.738	0,02%	47	0,02%	179	0,02%
ACACIAS	(3)	1.185	0,03%	7.824	0,03%	110	0,05%	367	0,04%
PITALITO	(3)	1.163	0,03%	8.878	0,03%	79	0,03%	326	0,03%
TURBO	(3)	1.004	0,03%	4.301	0,01%	68	0,03%	199	0,02%
GRANADA	(3)	843	0,02%	6.665	0,02%	91	0,04%	425	0,04%
LETICIA	(2)	818	0,02%	3.609	0,01%	17	0,01%	23	0,00%
PUERTO BERRIO	(3)	770	0,02%	4.191	0,01%	56	0,02%	362	0,04%
MELGAR	(3)	739	0,02%	3.841	0,01%	134	0,06%	787	0,08%
PAMPLONA	(3)	739	0,02%	12.189	0,04%	32	0,01%	117	0,01%
GARZON	(3)	673	0,02%	4.893	0,02%	37	0,02%	138	0,01%
PUERTO BOYACA	(3)	576	0,02%	3.072	0,01%	87	0,04%	1.503	0,16%
ZARZAL	(3)	571	0,02%	3.487	0,01%	26	0,01%	34	0,00%
SOCORRO	(3)	539	0,02%	2.951	0,01%	14	0,01%	37	0,00%
MAGANGUÉ	(3)	533	0,02%	3.120	0,01%	29	0,01%	69	0,01%
SEVILLA	(3)	465	0,01%	2.842	0,01%	19	0,01%	65	0,01%
MARIQUITA	(3)	455	0,01%	1.852	0,01%	57	0,02%	326	0,03%
PAIPA	(3)	448	0,01%	3.760	0,01%	15	0,01%	113	0,01%
BARBOSA	(3)	407	0,01%	1.901	0,01%	56	0,02%	364	0,04%
LORICA	(3)	379	0,01%	3.748	0,01%	15	0,01%	105	0,01%
RIOSUCIO	(3)	298	0,01%	1.116	0,00%	7	0,00%	6	0,00%
TUQUERRES	(3)	269	0,01%	1.384	0,00%	24	0,01%	168	0,02%
TOTAL		3.478.867	100%	29.550.151	100%	239.758	100%	954.284	100%

Valores en millones de pesos

1. Compensación CEDEC

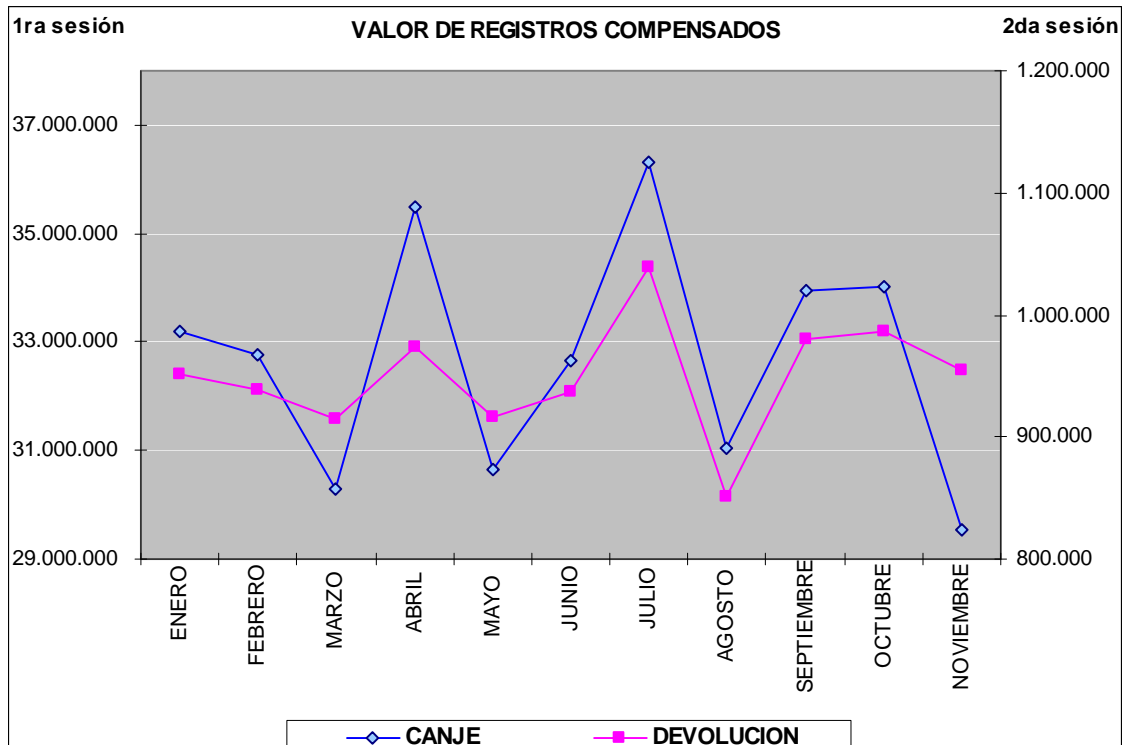
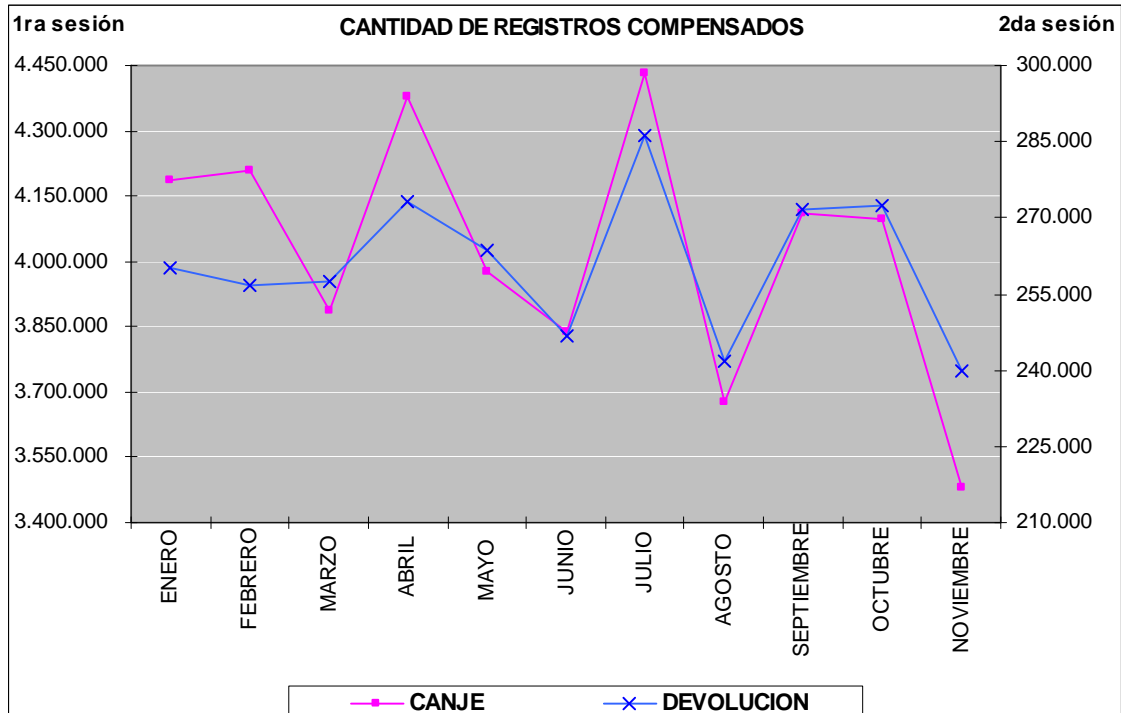
2. Compensación Cámara CUD

3. Compensación Bancos Delegados

Los siguientes cuadros y gráficas reflejan el total de documentos presentados en la primera y segunda compensación en lo corrido del año.

MES	PRIMERA SESIÓN				SEGUNDA SESIÓN			
	CANTIDAD	%	VALOR	%	CANTIDAD	%	VALOR	%
ENERO	4.184.421	9,47%	33.198.633	9,20%	260.025	9,07%	951.664	9,09%
FEBRERO	4.210.652	9,53%	32.754.242	9,08%	256.765	8,96%	939.084	8,97%
MARZO	3.885.596	8,79%	30.307.796	8,40%	257.397	8,98%	914.837	8,73%
ABRIL	4.378.840	9,91%	35.498.305	9,84%	273.094	9,52%	972.974	9,29%
MAYO	3.975.299	9,00%	30.657.895	8,50%	263.634	9,19%	916.220	8,75%
JUNIO	3.839.882	8,69%	32.652.916	9,05%	246.877	8,61%	937.587	8,95%
JULIO	4.432.593	10,03%	36.301.849	10,06%	286.263	9,98%	1.039.654	9,93%
AGOSTO	3.675.748	8,32%	31.060.940	8,61%	241.661	8,43%	850.443	8,12%
SEPTIEMBRE	4.108.692	9,30%	33.960.142	9,41%	271.816	9,48%	979.754	9,35%
OCTUBRE	4.011.176	9,08%	34.893.359	9,67%	269.872	9,41%	1.017.986	9,72%
NOVIEMBRE	3.478.867	7,87%	29.550.151	8,19%	239.758	8,36%	954.284	9,11%
TOTAL	44.181.766	100,00%	360.836.230	100,00%	2.867.162	100,00%	10.474.488	100,00%
PROMEDIO MENSUAL	4.016.524		32.803.294		260.651		952.226	

valores en millones de pesos





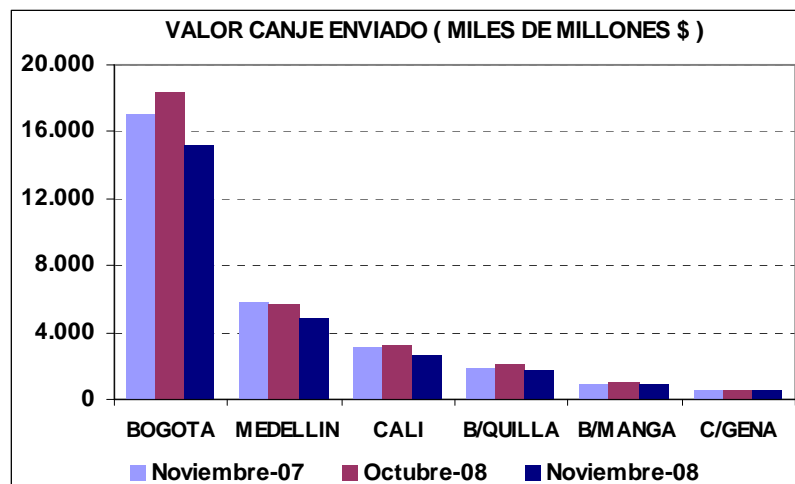
II. COMPENSACIÓN ELECTRÓNICA

1. COMPORTAMIENTO DEL CANJE ENVIADO AL COBRO

◆ Valor del Canje Enviado al Cobro

Se presenta a continuación las estadísticas comparativas del valor de los cheques enviados al cobro durante el mes de noviembre de 2008, frente al mes anterior y a igual mes del año 2007. La participación de Bogotá bajó a un 58.26% desde el 58,87% del mes anterior; Medellín incrementó su participación a 18,9% desde el 18,32% del mes anterior.

VALOR DEL CANJE ENVIADO (MILES DE MILLONES\$)							
CIUDAD	PERIODO NOVIEMBRE (2007)	OCTUBRE (2008)	NOVIEMBRE (2008)	DIF. (NOY 08-NOY 07)		DIF. (NOY 08-OCT 08)	
				EN VALOR	PORCENTUAL	EN VALOR	PORCENTUAL
BOGOTA	17.039	18.327	15.182	-1.858	-10,9	-3.146	-17,2
MEDELLIN	5.762	5.705	4.926	-835	-14,5	-779	-13,7
CALI	3.108	3.259	2.705	-404	-13,0	-554	-17,0
B/QUILLA	1.857	2.125	1.776	-81	-4,4	-349	-16,4
B/MANGA	955	1.099	939	-15	-1,6	-160	-14,5
C/GENA	552	615	529	-22	-4,1	-86	-14,0
TOTAL	29.273	31.131	26.057	-3.216	-11,0	-5.073	-16,3

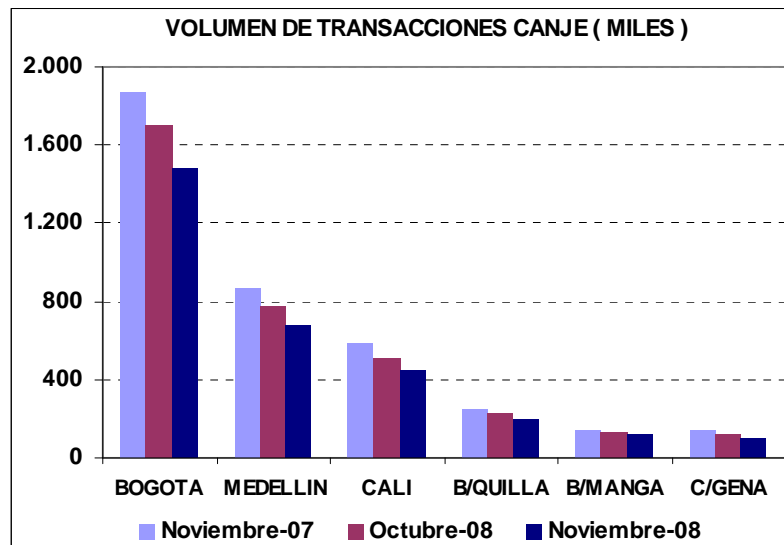




◆ **Volumen del Canje Enviado al Cobro**

Los siguientes cuadro y gráfica registran el número de cheques enviados al cobro al CEDEC durante los períodos analizados, se destacan las sucursales de Bogotá y Medellín que tienen un porcentaje de participación del 49% y 22% respectivamente; es de anotar que la sustancial disminución de registros del mes de noviembre con respecto al mes anterior está dado básicamente por el menor número de días hábiles de este mes:

VOLUMEN DE TRANSACCIONES POR CIUDAD (MILES)							
CIUDAD	PERIODO NOVIEMBRE (2007)	OCTUBRE (2008)	NOVIEMBRE (2008)	DIF. (NOY 08-NOY 07)		DIF. (NOY 08-OCT 08)	
				EN VOLUMEN	PORCENTUAL	EN VOLUMEN	PORCENTUAL
BOGOTA	1.866	1.701	1.478	-388	-20,8	-223	-13,1
MEDELLIN	868	776	676	-193	-22,2	-101	-13,0
CALI	587	511	449	-138	-23,5	-63	-12,3
B/QUILLA	245	228	197	-47	-19,4	-31	-13,5
B/MANGA	141	134	115	-27	-18,8	-19	-14,2
C/GENA	144	117	95	-49	-33,8	-22	-18,7
TOTAL	3.851	3.468	3.010	-841	-21,8	-458	-13,2

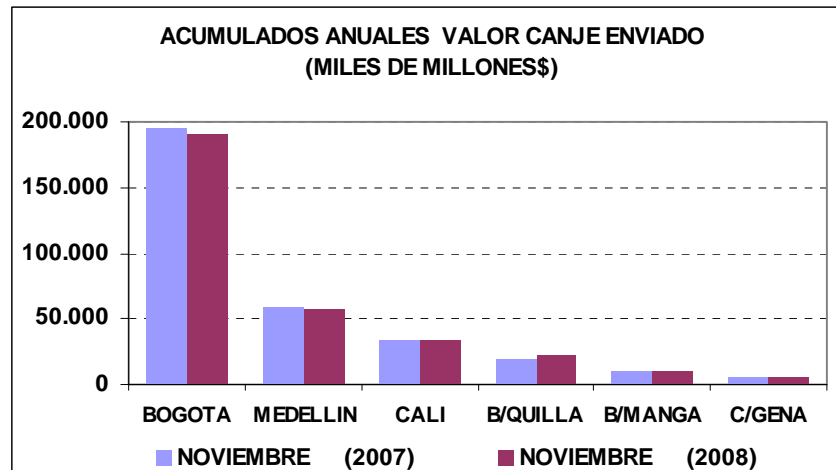




◆ **Acumulado del canje 2008 frente al 2007**

A continuación se presenta el acumulado en valor registrado para el período enero-noviembre de 2008 con respecto al acumulado en el mismo período del año 2007; la variación del período considerado con respecto al del año anterior continúa siendo negativa y únicamente las sucursales de Barranquilla y Bucaramanga presentan una variación positiva:

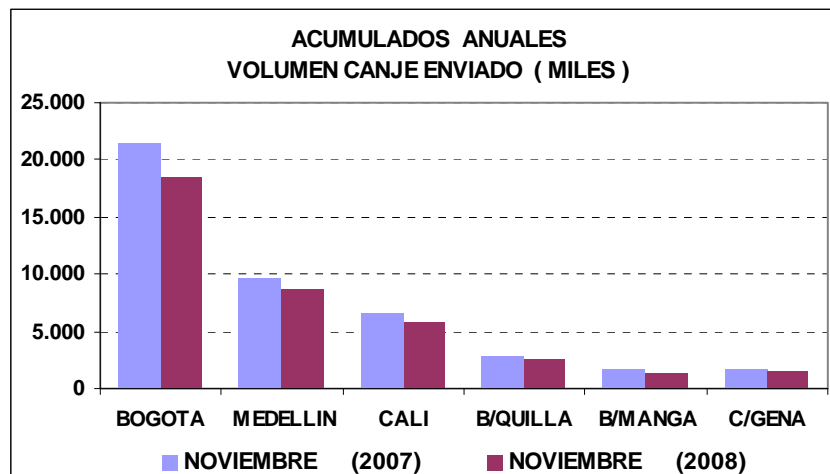
ACUMULADO VALOR CANJE ENVIADO (MILES DE MILLONES \$)				
CIUDAD	PERIODO NOVIEMBRE (2007)	NOVIEMBRE (2008)	DIF. 2008-2007	
			EN VALOR	PORCENTUAL
BOGOTA	195.403	191.723	-3.681	-1,9
MEDELLIN	59.617	58.041	-1.576	-2,6
CALI	34.359	33.716	-643	-1,9
B/QUILLA	19.959	21.677	1.717	8,6
B/MANGA	10.249	10.897	648	6,3
C/GENA	6.481	6.220	-261	-4,0
TOTAL	326.069	322.274	-3.795	-1,2





De igual manera se presenta el acumulado en volumen de cheques registrado durante el período enero-noviembre de 2008 con respecto al acumulado en el mismo período del año 2007. El porcentaje acumulado de variación aumentó a 13,2% desde el 12,4% negativo presentado hasta el período acumulado anterior:

ACUMULADO VOLUMEN CANJE ENVIADO (MILES)					
CIUDAD	PERIODO	NOVIEMBRE (2007)	NOVIEMBRE (2008)	DIF. 2008-2007	
				EN VOLUMEN	PORCENTUAL
BOGOTA		21.498	18.521	-2.978	-13,9
MEDELLIN		9.769	8.599	-1.170	-12,0
CALI		6.709	5.795	-914	-13,6
B/QUILLA		2.847	2.494	-353	-12,4
B/MANGA		1.619	1.436	-183	-11,3
C/GENA		1.704	1.460	-245	-14,4
TOTAL		44.148	38.305	-5.843	-13,2



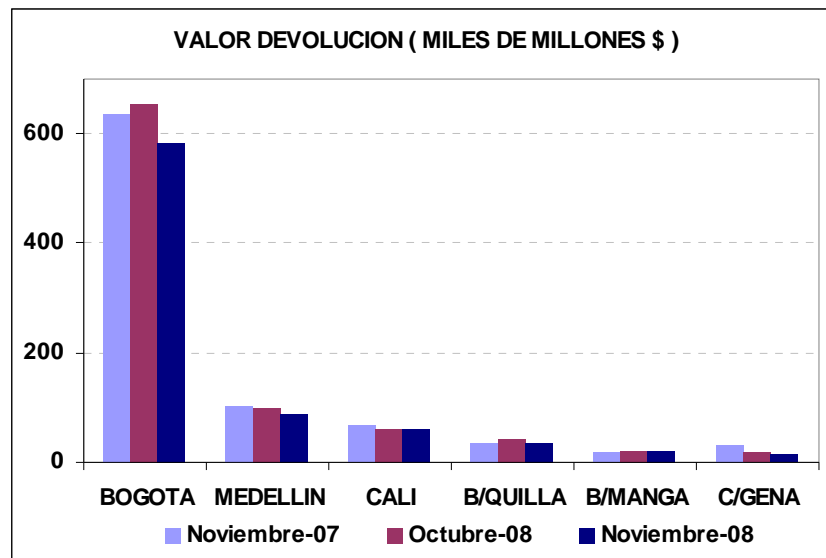


2. COMPORTAMIENTO DEL CANJE ENVIADO EN DEVOLUCIÓN

♦ Valor de la Devolución Enviada al Cobro

Se presenta a continuación las estadísticas comparativas del valor de los cheques enviados en devolución durante el mes de noviembre de 2008, frente al mes anterior y a igual mes del año 2007:

VALOR DEVOLUCION ENVIADA (MILES DE MILLONES \$)							
CIUDAD	PERIODO NOVIEMBRE (2007)	OCTUBRE (2008)	NOVIEMBRE (2008)	DIF. (NOY 08-NOY 07)		DIF. (NOY 08-OCT 08)	
				EN VALOR	PORCENTUAL	EN VALOR	PORCENTUAL
BOGOTA	635	654	583	-51	-8,1	-71	-10,8
MEDELLIN	102	100	89	-13	-12,7	-11	-11,1
CALI	67	62	62	-5	-7,7	0	0,1
B/QUILLA	37	41	36	-2	-4,6	-6	-14,0
B/MANGA	17	21	22	4	23,9	0	2,0
C/GENA	33	16	13	-20	-59,7	-3	-17,3
TOTAL	891	894	804	-87	-9,8	-90	-10,1

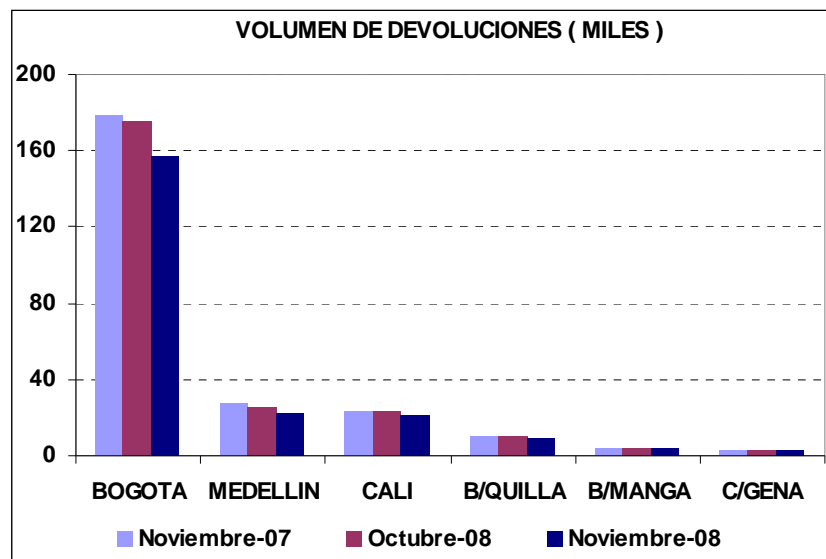




◆ **Volumen del Canje Enviado en Devolución**

Los siguientes cuadro y gráfica registran el número de cheques enviados en devolución al CEDEC durante el período analizado; se observa una significativa disminución con respecto a los dos períodos con que se efectúa la comparación:

VOLUMEN DE TRANSACCIONES (MILES)							
PERIODO CIUDAD	NOVIEMBRE (2007)	OCTUBRE (2008)	NOVIEMBRE (2008)	DIF. (NOV 08-NOV 07)		DIF. (NOV 08-OCT 08)	
				EN VOLUMEN	PORCENTUAL	EN VOLUMEN	PORCENTUAL
BOGOTA	179	175	157	-22,0	-12,3	-18,5	-10,6
MEDELLIN	28	26	22	-5,9	-21,0	-3,6	-14,2
CALI	23	24	21	-1,6	-6,7	-2,1	-9,0
B/QUILLA	11	10	9	-1,3	-12,1	-1,1	-10,2
B/MANGA	5	4	4	-0,8	-16,9	-0,4	-10,6
C/GENA	3	4	3	0,2	5,0	-0,4	-10,6
TOTAL	248	243	217	-31,3	-12,6	-26	-10,8





◆ **Porcentaje de Devolución**

El siguiente cuadro registra el valor y número de los cheques devueltos durante los meses de octubre y noviembre de 2008 como porcentaje del respectivo canje enviado al cobro:

PORCENTAJE DE DEVOLUCION - OCTUBRE Y NOVIEMBRE DE 2008 / VALOR						
SUCURSAL	OCTUBRE (2008)		NOVIEMBRE (2008)		PORCENTAJE	
	DEVOLUCION	CANJE	DEVOLUCION	CANJE	DEV/Octubre 08	DEV/Noviembre 08
BOGOTA	654	18.327	583	15.182	3,6	3,8
MEDELLIN	100	5.705	89	4.926	1,7	1,8
CALI	62	3.259	62	2.705	1,9	2,3
BQUILLA	41	2.125	36	1.776	1,9	2,0
B/MANGA	21	1.099	22	939	1,9	2,3
CARTAGENA	16	615	13	529	2,7	2,5
TOTAL	894	31.131	804	26.057	2,9	3,1

MILES DE MILLONES DE PESOS

PORCENTAJE DE DEVOLUCION - OCTUBRE Y NOVIEMBRE DE 2008 / VOLUMEN						
SUCURSAL	OCTUBRE (2008)		NOVIEMBRE (2008)		PORCENTAJE	
	DEVOLUCION	CANJE	DEVOLUCION	CANJE	DEV/Octubre 08	DEV/Noviembre 08
BOGOTA	175	1.701	157	1.478	10,3	10,6
MEDELLIN	26	776	22	676	3,3	3,3
CALI	24	511	21	449	4,6	4,8
BQUILLA	10	228	9	197	4,5	4,7
B/MANGA	4	134	4	115	3,1	3,3
CARTAGENA	4	117	3	95	3,0	3,3
TOTAL	243	3.468	217	3.010	7,0	7,2

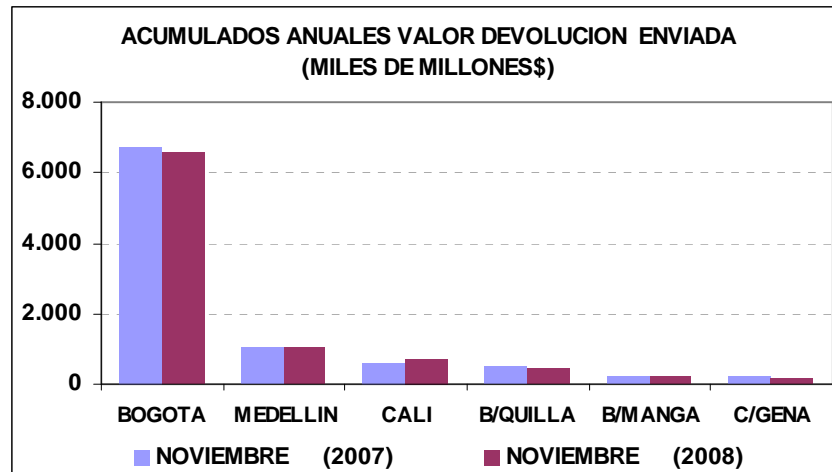
MILES DE TRANSACCIONES



◆ **Acumulado devolución 2008 frente al 2007**

A continuación se presenta el acumulado en valor registrado de la devolución durante el período enero-noviembre de 2008 con respecto al acumulado en el mismo período del año 2007; se observa un decrecimiento global del 1,5% propiciado principalmente por Barranquilla y Cartagena:

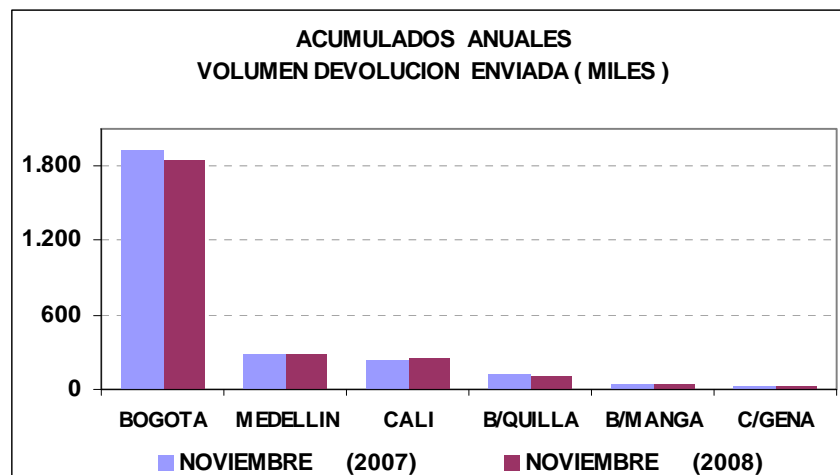
ACUMULADO VALOR DEVOLUCION ENVIADA (MILES DE MILLONES \$)					
CIUDAD	PERIODO	NOVIEMBRE (2007)	NOVIEMBRE (2008)	DIF. 2008-2007	
				EN VALOR	PORCENTUAL
BOGOTA		6.709	6.564	-145	-2,2
MEDELLIN		1.059	1.053	-6	-0,5
CALI		627	699	72	11,4
B/QUILLA		470	429	-41	-8,8
B/MANGA		205	225	20	9,6
C/GENA		207	166	-41	-19,7
TOTAL		9.277	9.136	-141	-1,5





De igual manera se presenta el acumulado en volumen de cheques devueltos durante el período enero-noviembre de 2008 con respecto al acumulado en el mismo período del año 2007, donde se observa un ligero descenso general de registros en devolución generado principalmente por Bogotá.

ACUMULADO VOLUMEN DEVOLUCION ENVIADA (MILES)				
CIUDAD	PERIODO NOVIEMBRE (2007)	NOVIEMBRE (2008)	DIF. 2008-2007	
			EN VOLUMEN	PORCENTUAL
BOGOTA	1.933	1.852	-81	-4,2
MEDELLIN	277	277	1	0,2
CALI	227	250	23	9,9
B/QUILLA	119	113	-6	-4,9
B/MANGA	54	47	-7	-13,4
C/GENA	38	35	-3	-8,1
TOTAL	2.649	2.575	-74	-2,8



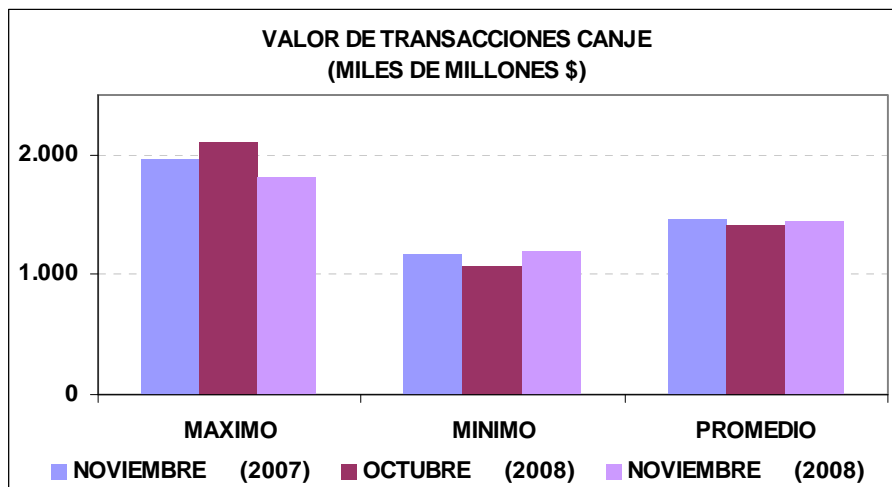


3. VALORES MÁXIMOS, MÍNIMOS Y PROMEDIO DEL CANJE Y DEVOLUCIÓN

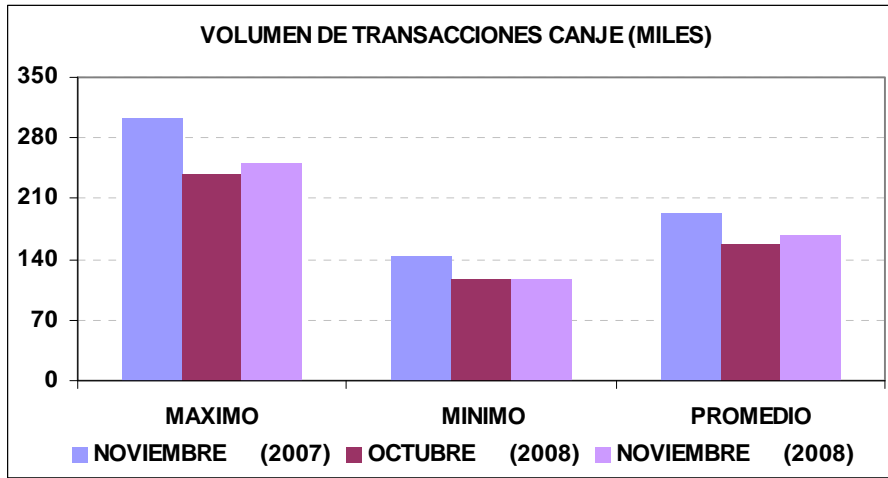
Los siguientes cuadros y gráficas registran los valores máximos, mínimos y promedios de valor y volumen enviados en canje y devolución para el mes de noviembre de 2008 comparados con el mismo mes del año pasado y el mes inmediatamente anterior.

◆ Canje al Cobro

VALOR DE TRANSACCIONES CANJE (MILES DE MILLONES \$)							
MES	NOVIEMBRE (2007)	OCTUBRE (2008)	NOVIEMBRE (2008)	DIF. (NOY 08-NOY 07)		DIF. (NOY 08-OCT 08)	
				EN VALOR	PORCENTUAL	EN VALOR	PORCENTUAL
MAXIMO	1.963	2.107	1.817	-146	-7,4	-290	-13,8
MINIMO	1.168	1.073	1.194	26	2,2	121	11,3
PROMEDIO	1.464	1.415	1.448	-16	-1,1	33	2,3

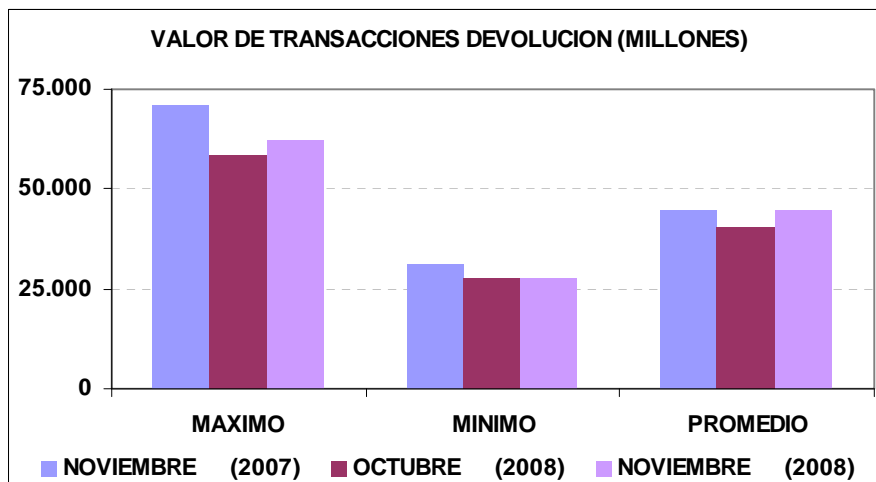


VOLUMEN DE TRANSACCIONES CANJE (MILES)							
MES	NOVIEMBRE (2007)	OCTUBRE (2008)	NOVIEMBRE (2008)	DIF. (NOY 08-NOY 07)		DIF. (NOY 08-OCT 08)	
				EN VOLUMEN	PORCENTUAL	EN VOLUMEN	PORCENTUAL
MAXIMO	302	238	250	-52	-17,1	12	5,1
MINIMO	144	116	117	-27	-18,7	1	1,0
PROMEDIO	193	158	167	-25	-13,2	10	6,1



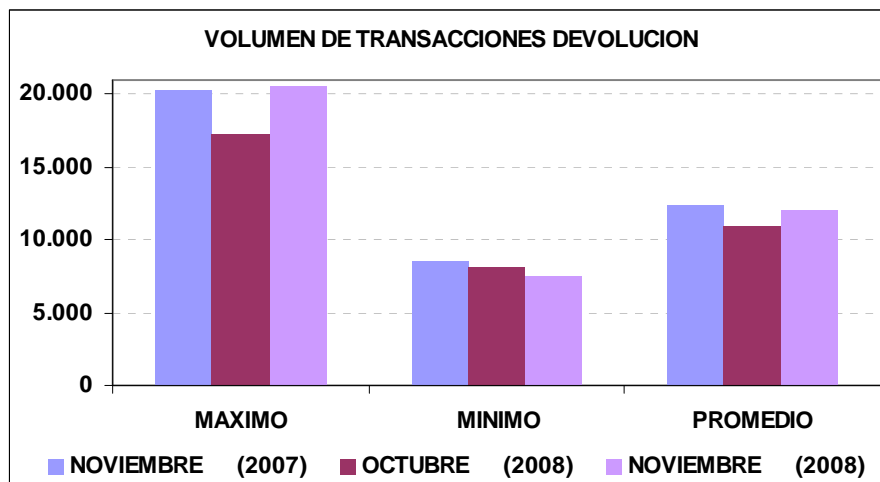
◆ Canje en Devolución

VALOR DE TRANSACCIONES DEVOLUCION (MILLONES)							
MES	NOVIEMBRE (2007)	OCTUBRE (2008)	NOVIEMBRE (2008)	DIF. (NOV 08-NOV 07)		DIF. (NOV 08-OCT 08)	
				EN VALOR	PORCENTUAL	EN VALOR	PORCENTUAL
MAXIMO	71.198	58.559	62.109	-9.089	-12,8	3.550	6,1
MINIMO	31.301	27.957	27.997	-3.305	-10,6	39	0,1
PROMEDIO	44.573	40.659	44.689	116	0,3	4.030	9,9





VOLUMEN DE TRANSACCIONES DEVOLUCION							
MES	NOVIEMBRE (2007)	OCTUBRE (2008)	NOVIEMBRE (2008)	DIF. (NOV 08-NOV 07)		DIF. (NOV 08-OCT 08)	
				EN VOLUMEN	PORCENTUAL	EN VOLUMEN	PORCENTUAL
MAXIMO	20.392	17.220	20.584	192	0,9	3.364	19,5
MINIMO	8.581	8.160	7.471	-1.110	-12,9	-689	-8,4
PROMEDIO	12.391	11.030	12.028	-363	-2,9	998	9,0





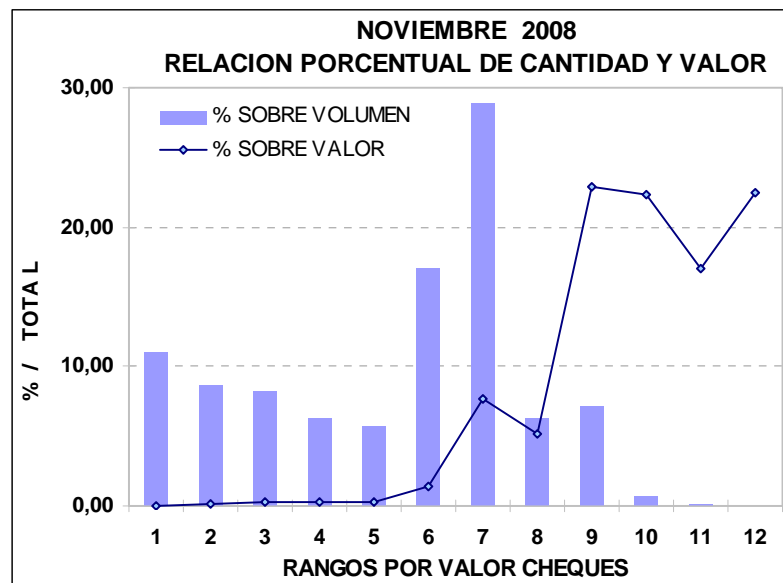
4. VALOR DE LOS CHEQUES COMPENSADOS

Se presentan a continuación las estadísticas correspondientes a la distribución del número y valor de los cheques compensados en noviembre de 2008 de acuerdo con los diferentes rangos de sus valores individuales. Es notoria la participación en el volumen, de los cheques cuyo valor esta en el rango entre uno y cinco millones de pesos que representan más de la cuarta parte del total, mientras que para este mes la mayor participación en valor se presenta para los cheques con valores entre diez y cien millones de pesos con un 22,8% sobre el total:

VALOR DE LOS CHEQUES COMPENSADOS						
RANGO	N° CHEQUES ^{1/}	% SOBRE TOTAL DE CHEQUES	VALOR ^{2/}	% SOBRE VALOR TOTAL	YR PROMEDIO POR CHEQUE	
1	0-100.000	329,8	10,96	14,51	0,1	43.998
2	100.000-200.000	260,9	8,67	39,87	0,2	152.797
3	200.000-300.000	248,4	8,25	62,50	0,2	251.599
4	300.000-400.000	189,9	6,31	66,85	0,3	351.989
5	400.000-500.000	171,2	5,69	78,11	0,3	456.348
6	500.000-1.000.000	511,4	16,99	376,80	1,4	736.858
7	1.000.000-5.000.000	870,9	28,94	1.999,97	7,7	2.296.465
8	5.000.000-10.000.000	188,2	6,25	1.357,88	5,2	7.214.946
9	10.000.000-100.000.000	214,4	7,12	5.953,27	22,8	27.771.784
10	100.000.000-1.000.000.000	21,9	0,73	5.803,01	22,3	264.820.476
11	1.000.000.000-5.000.000.000	2,1	0,07	4.440,02	17,0	2.087.457.086
12	>5.000.000.000	0,5	0,02	5.864,63	22,5	12.666.589.713
TOTAL	3.010	100,0	26.057	100,0	8.658.305	

1/ MILES DE TRANSACCIONES

2/ MILES DE MILLONES \$





5. DISTRIBUCIÓN DEL COMPORTAMIENTO DEL CANJE

Se presenta a continuación las estadísticas correspondientes a la distribución del comportamiento del canje enviado al cobro en los diferentes rangos de los cheques compensados hasta noviembre de 2008 con respecto al acumulado en el mismo período del año 2007:

♦ Variación porcentual en valor

Mes	Rango	0-500	500-1M	1M-5M	5-10M	10-100M	100-1000M	1000-5000M	>5000M	Variación
Enero		-15,2	-10,3	-5,1	-2,9	-2,7	5,8	5,0	16,8	3,7
Febrero		-11,6	-6,2	-0,6	1,0	1,4	8,6	4,3	-2,2	2,1
Marzo		-22,3	-18,4	-15,3	-15,7	-16,9	-13,4	-11,3	-10,9	-13,7
Abril		-7,9	-1,4	4,6	6,4	6,7	13,5	16,4	68,1	20,4
Mayo		-21,5	-16,5	-13,1	-11,7	-11,6	-6,5	-11,9	-33,8	-16,7
Junio		-17,5	-12,8	-8,6	-7,5	-7,0	-1,5	-3,2	24,2	1,5
Julio		-10,6	-3,9	1,1	3,7	3,8	8,8	8,0	9,3	6,3
Agosto		-24,8	-19,6	-16,6	-15,7	-15,9	-8,5	-6,2	-0,2	-9,4
Septiembre		-9,6	-3,3	1,0	1,1	2,2	7,9	13,4	20,5	8,6
Octubre		-22,4	-15,8	-11,5	-9,2	-7,1	0,9	8,8	15,1	1,1
Noviembre		-25,9	-20,9	-17,5	-17,7	-15,2	-10,7	-16,0	5,4	-11,0
Promedio		-17,3	-11,9	-7,6	-6,4	-5,9	0,2	0,3	7,1	-1,2

♦ Variación porcentual en volumen

Mes	Rango	0-500	500-1M	1M-5M	5-10M	10-100M	100-1000M	1000-5000M	>5000M	Variación
Enero		-16,0	-10,5	-5,7	-2,9	-3,4	4,5	4,6	12,8	-10,8
Febrero		-12,6	-6,5	-1,2	0,9	0,3	6,9	6,3	4,7	-6,9
Marzo		-23,0	-18,5	-15,5	-15,4	-17,3	-13,5	-8,7	-14,1	-19,4
Abril		-9,6	-1,7	4,0	6,6	6,0	11,6	18,0	19,1	-2,7
Mayo		-23,0	-16,7	-13,3	-11,5	-11,9	-7,8	-9,6	-16,9	-18,0
Junio		-19,3	-12,9	-9,0	-7,5	-7,4	-1,5	-0,4	15,7	-13,9
Julio		-13,5	-4,1	0,3	3,7	3,7	7,8	11,6	8,8	-6,0
Agosto		-27,0	-19,6	-17,2	-15,6	-15,9	-10,2	-3,3	0,8	-21,7
Septiembre		-12,7	-3,4	0,6	1,2	1,7	6,3	17,0	18,3	-5,7
Octubre		-24,5	-15,9	-12,0	-9,2	-7,5	-0,8	11,5	6,0	-17,5
Noviembre		-26,6	-20,9	-17,7	-17,6	-16,0	-11,6	-14,1	-6,1	-21,8
Promedio		-18,9	-12,0	-8,0	-6,3	-6,4	-1,0	2,6	3,7	-13,2

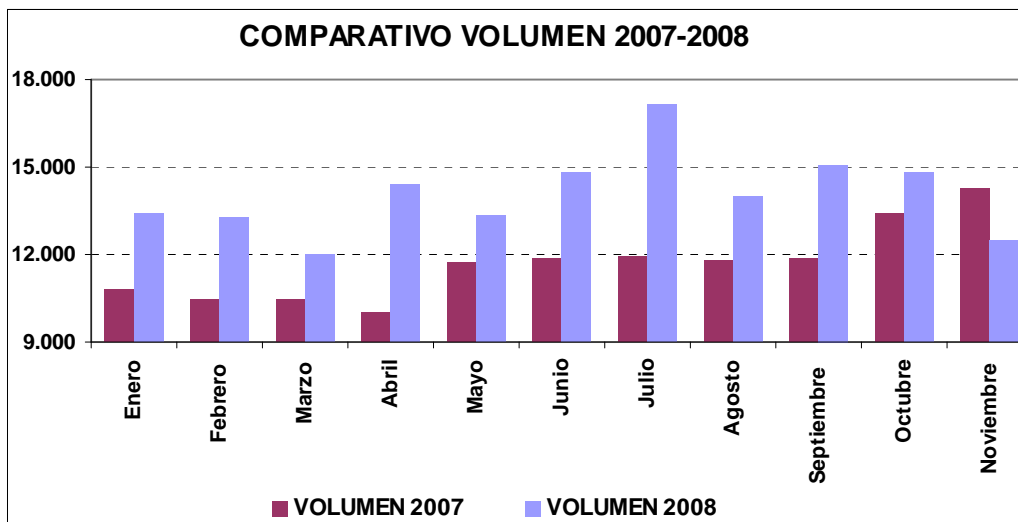


6. CHEQUES IDENTIFICADOS CON SIETES¹

Los siguientes cuadro y gráfica muestran la comparación en volumen y valor de cheques identificados en el campo a cargo con sietes hasta noviembre de 2008 con respecto al período equivalente del año inmediatamente anterior. Para el período analizado estos cheques representan el 0,4% del total de registros enviados al sistema CEDEC:

VARIACIÓN CHEQUES CON SIETES						
MES	2007		2008		VARIACION	
	VOLUMEN	VALOR *	VOLUMEN	VALOR *	VOLUMEN	PORCENTUAL
Enero	10.820	576.567	13.405	827.027	2.585	23,9
Febrero	10.438	633.142	13.270	888.065	2.832	27,1
Marzo	10.454	1.438.360	11.984	977.797	1.530	14,6
Abril	9.990	492.973	14.429	1.725.496	4.439	44,4
Mayo	11.704	1.702.445	13.310	817.240	1.606	13,7
Junio	11.878	642.907	14.827	1.443.619	2.949	24,8
Julio	11.929	900.947	17.115	1.512.133	5.186	43,5
Agosto	11.832	950.138	13.982	870.740	2.150	18,2
Septiembre	11.877	981.900	15.095	1.289.205	3.218	27,1
Octubre	13.367	711.635	14.802	1.337.317	1.435	10,7
Noviembre	14.298	821.577	12.472	795.998	-1.826	-12,8

*Valor expresado en millones de pesos



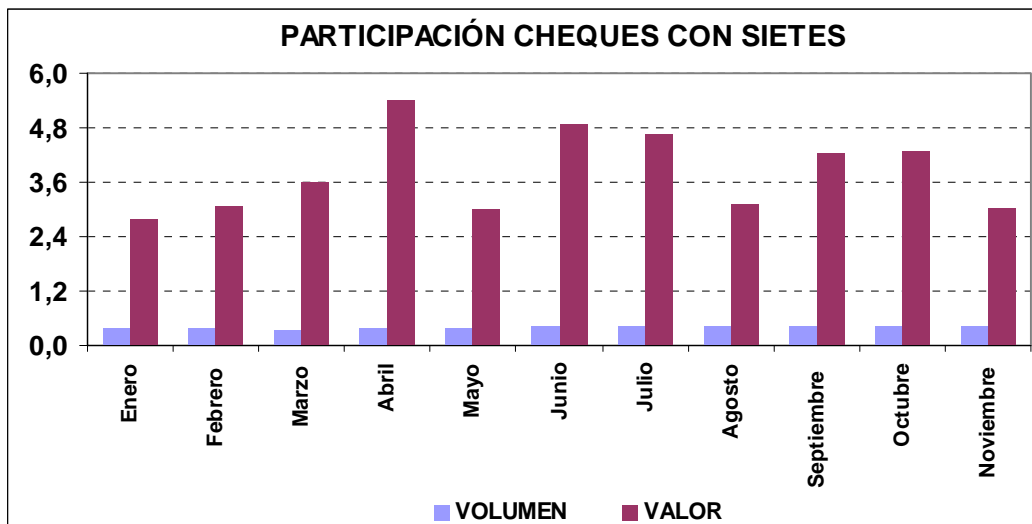
¹ Corresponde a cheques de gerencia.



Los siguientes cuadro y gráfica reflejan la participación en volumen y valor de los cheques identificados en el campo a cargo con setes dentro del total del canje enviado al cobro hasta el mes de noviembre de 2008.

PARTICIPACIÓN CHEQUES CON SIETES						
MES	CHEQUES CON SIETES		TOTAL CANJE		PARTICIPACION	
	VOLUMEN	VALOR *	VOLUMEN	VALOR *	VOLUMEN	VALOR
Enero	13.405	827.027	3.623.346	29.606.423	0,4	2,8
Febrero	13.270	888.065	3.639.413	28.885.625	0,4	3,1
Marzo	11.984	977.797	3.378.903	27.313.528	0,4	3,6
Abril	14.429	1.725.496	3.799.841	31.923.221	0,4	5,4
Mayo	13.310	817.240	3.452.187	27.378.034	0,4	3,0
Junio	14.827	1.443.619	3.340.948	29.477.440	0,4	4,9
Julio	17.115	1.512.133	3.848.116	32.418.228	0,4	4,7
Agosto	13.982	870.740	3.191.993	27.773.268	0,4	3,1
Septiembre	15.095	1.289.205	3.552.856	30.310.081	0,4	4,3
Octubre	14.802	1.337.317	3.467.735	31.130.509	0,4	4,3
Noviembre	12.472	795.998	3.009.530	26.057.429	0,4	3,1

*Valor expresado en millones de pesos





7. CAUSALES DE DEVOLUCIÓN

El siguiente cuadro presenta los porcentajes de causales de devolución sobre el total de las devoluciones efectuadas durante el mes de noviembre de 2008, destacándose la causal 02 “fondos insuficientes” como la de mayor participación con un 66,5%; ninguna entidad devolvió registros por causales inexistentes:

Código	Causal devolución	%
2	Fondos Insuficientes	66,498%
1	Carencia absoluta de fondos	3,943%
18	Falta continuidad endosos	3,502%
23	Falta sello de canje	3,005%
33	Certificar que: Consignación del cheque en cuenta del primer beneficiario	2,882%
13	Firma no concordante con la registrada	2,861%
16	Falta sello ante firma registrada	1,402%
19	Identificación insuficiente del tenedor	1,392%
17	Falta endoso	1,356%
8	Hay orden de no pagarlo	1,281%
24	Mal remitido: no es a nuestro cargo	1,260%
31	Mal remitido – Código de ruta errado o de otra plaza (24d)	1,003%
26	Certificar que: Abono de cheque fiscal en cuenta de la Entidad pública beneficiaria	0,996%
34	Certificar que: Abono en cuenta	0,937%
14	Faltan firmas de...	0,926%
22	Falta cantidad en letras y/o números	0,884%
6	Cuenta saldada	0,874%
12	Firma no registrada	0,768%
7	Saldo Embargado	0,764%
25	Preséntese en nuestra oficina de giros	0,582%
21	Instrumento enmendado	0,574%
9	Presentación del cheque seis (6) meses después de librado	0,403%
20	Tenedor distinto al beneficiario	0,356%
27	Valor inconsistente entre el registro y el cheque	0,297%
5	Cuenta cancelada	0,248%
29	Mal remitido – Cuenta errada (24b)	0,221%
4	Librado en chequera ajena	0,193%
30	Mal remitido – Número de cheque errado (24c)	0,175%
28	Mal remitido – Registro electrónico sin documento físico (24a)	0,160%
15	Falta protector registrado	0,138%
11	Instrumento aparentemente falsificado	0,097%
32	Mal remitido – Código de transito errado o de otro banco (24e)	0,024%
3	Pagado parcialmente	0,002%
0	No existe	0,001%
10	Quiebra, liquidación o concurso del girador	0,000%



◆ **Fondos Insuficientes**

Los siguientes cuadro y gráfica comparan la variación en volumen de cheques presentada por la causal de devolución “fondos insuficientes” hasta noviembre de 2007 y de 2008 respectivamente:

FONDOS INSUFICIENTES						
MES	AÑO 2007		2008		VARIACION	
	VOLUMEN	PORCENTAJE*	VOLUMEN	PORCENTAJE*	VOLUMEN	PORCENTUAL
Enero	138.118	60,6	150.980	64,4	12.862	9,3
Febrero	131.277	60,8	148.440	64,1	17.163	13,1
Marzo	148.126	61,9	154.753	66,6	6.627	4,5
Abril	144.414	62,5	161.445	65,8	17.031	11,8
Mayo	158.680	63,3	159.380	67,1	700	0,4
Junio	150.688	63,5	146.467	65,9	-4.221	-2,8
Julio	160.773	64,0	169.929	66,1	9.156	5,7
Agosto	164.044	64,2	145.509	66,7	-18.535	-11,3
Septiembre	146.386	63,7	156.367	65,9	9.981	6,8
Octubre	170.346	64,9	159.807	65,9	-10.539	-6,2
Noviembre	162.168	65,4	143.968	66,5	-18.200	-11,2

*PORCENTAJE DE PARTICIPACION DENTRO DEL TOTAL DE DEVOLUCIONES.

