



BANCO DE LA REPÚBLICA

---

CEDEC

# Informe Mensual

## ESTADISTICO – NOVIEMBRE 2007

Bogotá D.C., Colombia



## TABLA DE CONTENIDO

I.	COMPENSACION A NIVEL NACIONAL .....	3
II.	COMPENSACION ELECTRONICA.....	5
1.	COMPORTAMIENTO DEL CANJE ENVIADO AL COBRO.....	5
2.	COMPORTAMIENTO DEL CANJE ENVIADO EN DEVOLUCION.....	9
3.	VALORES MÁXIMOS, MÍNIMOS Y PROMEDIO DEL CANJE Y DEVOLUCION .....	14
4.	VALOR DE LOS CHEQUES COMPENSADOS .....	17
5.	DISTRIBUCIÓN DE LA DISMINUCIÓN DEL CANJE .....	18
6.	CHEQUES IDENTIFICADOS CON SIETES.....	19
7.	CAUSALES DE DEVOLUCION .....	21



**I. COMPENSACION A NIVEL NACIONAL**

A continuación se presenta en forma detallada por ciudad, los valores y cantidad de documentos presentados en la primera y segunda sesión de compensación para el mes de noviembre de 2007.

TITULOS VALORES COMPENSADOS A NIVEL NACIONAL NOVIEMBRE DE 2007									
CIUDAD		PRIMERA SESIÓN				SEGUNDA SESIÓN			
		CANTIDAD	%	VALOR	%	CANTIDAD	%	VALOR	%
BOGOTÁ	(1)	1.865.994	42,0%	17.039.386	51,6%	151.797	55,4%	529.689	52,3%
MEDELLIN	(1)	868.355	19,6%	5.761.528	17,5%	35.271	12,9%	140.963	13,9%
CALI	(1)	586.529	13,2%	3.108.385	9,4%	32.840	12,0%	88.254	8,7%
BARRANQUILLA	(1)	244.561	5,5%	1.857.485	5,6%	16.006	5,8%	66.877	6,6%
CARTAGENA	(1)	143.950	3,2%	551.637	1,7%	5.179	1,9%	39.619	3,9%
BUCARAMANGA	(1)	141.205	3,2%	954.709	2,9%	6.727	2,5%	26.049	2,6%
PEREIRA	(3)	75.706	1,7%	453.772	1,4%	3.065	1,1%	12.045	1,2%
MANIZALES	(2)	48.962	1,1%	330.529	1,0%	1.379	0,5%	5.672	0,6%
CUCUTA	(2)	43.771	1,0%	248.114	0,8%	1.828	0,7%	7.848	0,8%
SANTA MARTA	(3)	42.944	1,0%	130.146	0,4%	1.697	0,6%	6.090	0,6%
MONTERIA	(2)	35.381	0,8%	183.281	0,6%	1.381	0,5%	9.351	0,9%
IBAGUE	(2)	32.736	0,7%	208.105	0,6%	2.040	0,7%	8.529	0,8%
VILLAVICENCIO	(2)	27.308	0,6%	276.743	0,8%	2.589	0,9%	12.820	1,3%
ARMENIA	(2)	26.452	0,6%	126.999	0,4%	1.043	0,4%	3.591	0,4%
NEIVA	(3)	23.110	0,5%	209.813	0,6%	1.141	0,4%	6.844	0,7%
BUENAVENTURA	(3)	22.455	0,5%	69.079	0,2%	635	0,2%	1.943	0,2%
PASTO	(2)	22.281	0,5%	170.540	0,5%	995	0,4%	4.017	0,4%
VALLEDUPAR	(3)	16.162	0,4%	127.532	0,4%	759	0,3%	7.020	0,7%
SINCELEJO	(3)	15.868	0,4%	77.600	0,2%	494	0,2%	5.216	0,5%
POPAYAN	(3)	15.415	0,3%	96.844	0,3%	676	0,2%	2.432	0,2%
TULUÁ	(3)	14.796	0,3%	65.626	0,2%	580	0,2%	2.072	0,2%
BUGA	(3)	12.222	0,3%	80.832	0,2%	449	0,2%	1.408	0,1%
APARTADÓ	(3)	11.736	0,3%	18.047	0,1%	895	0,3%	1.472	0,1%
TUNJA	(3)	11.544	0,3%	187.332	0,6%	517	0,2%	1.899	0,2%
BARRANCABERMEJA	(3)	9.539	0,2%	52.068	0,2%	364	0,1%	2.328	0,2%
FLORENCIA	(3)	9.324	0,2%	58.179	0,2%	430	0,2%	1.813	0,2%
DUITAMA	(3)	8.382	0,2%	53.889	0,2%	591	0,2%	1.823	0,2%
SAN ANDRES	(3)	6.672	0,2%	28.974	0,1%	126	0,0%	234	0,0%
CARTAGO	(3)	6.441	0,1%	31.987	0,1%	272	0,1%	823	0,1%
GIRARDOT	(3)	5.715	0,1%	26.222	0,1%	295	0,1%	897	0,1%
YOPAL	(3)	5.464	0,1%	157.806	0,5%	438	0,2%	6.425	0,6%
ESPINAL	(3)	4.997	0,1%	41.847	0,1%	124	0,0%	674	0,1%
SOGAMOSO	(3)	4.809	0,1%	25.324	0,1%	237	0,1%	869	0,1%
IPALES	(3)	4.254	0,1%	23.184	0,1%	168	0,1%	889	0,1%
RIOHACHA	(2)	3.633	0,1%	39.600	0,1%	121	0,0%	407	0,0%
FUNDACIÓN	(3)	3.157	0,1%	4.106	0,0%	190	0,1%	464	0,0%
LA DORADA	(3)	3.104	0,1%	12.249	0,0%	138	0,1%	425	0,0%
ARAUCA	(3)	2.330	0,1%	44.222	0,1%	56	0,0%	328	0,0%
SAN GIL	(3)	2.270	0,1%	8.084	0,0%	73	0,0%	286	0,0%
CHIVINDUIRÁ	(3)	2.141	0,0%	12.992	0,0%	196	0,1%	633	0,1%
QUIBDO	(2)	1.867	0,0%	30.289	0,1%	79	0,0%	1.735	0,2%
UCAÑA	(3)	1.664	0,0%	7.318	0,0%	84	0,0%	360	0,0%
AGUACHICA	(3)	1.493	0,0%	4.374	0,0%	53	0,0%	233	0,0%
LETICIA	(2)	877	0,0%	4.610	0,0%	26	0,0%	77	0,0%
SEVILLA	(3)	849	0,0%	4.295	0,0%	25	0,0%	73	0,0%
MAGANGUÉ	(3)	765	0,0%	5.454	0,0%	23	0,0%	23	0,0%
SOCORRO	(3)	737	0,0%	2.849	0,0%	28	0,0%	50	0,0%
<b>TOTAL</b>		<b>4.439.927</b>	<b>100,0%</b>	<b>33.013.986</b>	<b>100,0%</b>	<b>274.110</b>	<b>100,0%</b>	<b>1.013.567</b>	<b>100,0%</b>

Valores en millones de pesos  
 1. Compensación CEDEC  
 2. Compensación Cámara CUD  
 3. Compensación Bancos Delegados

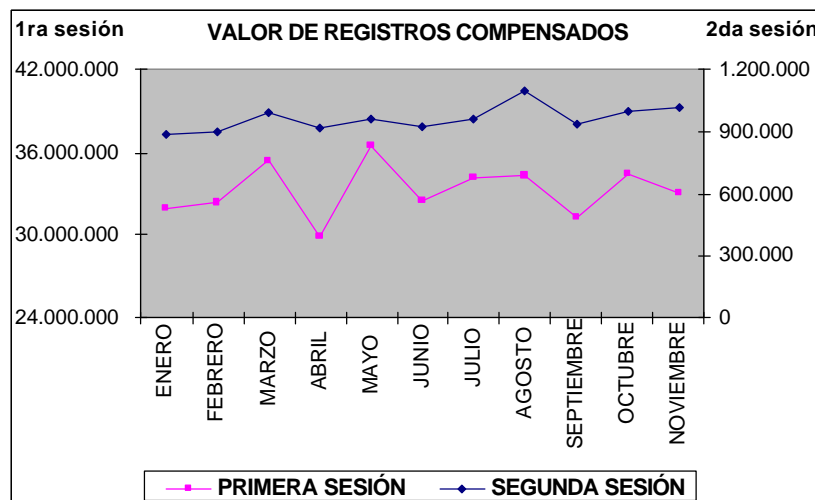
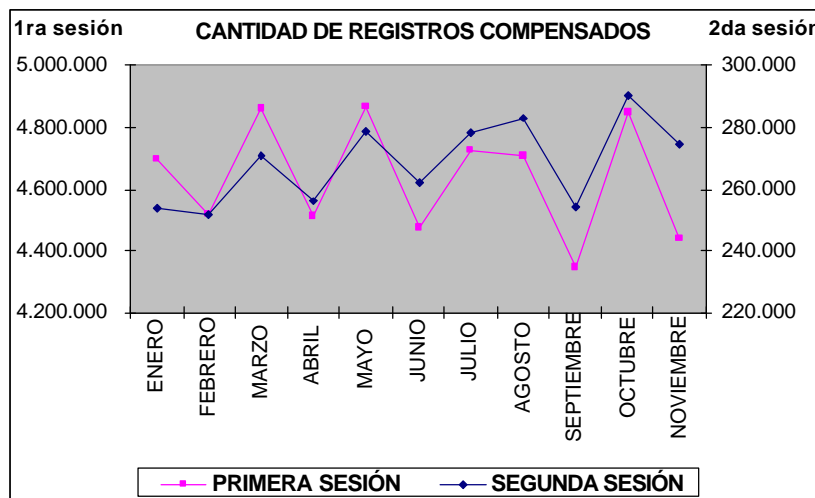


Los siguientes cuadros y gráficas reflejan el total de documentos presentados en la primera y segunda compensación en lo corrido del año.

MES	PRIMERA SESIÓN				SEGUNDA SESIÓN			
	CANTIDAD	%	VALOR	%	CANTIDAD	%	VALOR	%
ENERO	4.695.281	9,2%	32.031.404	8,8%	253.571	8,6%	892.332	8,4%
FEBRERO	4.518.175	8,9%	32.430.011	8,9%	252.038	8,5%	901.699	8,5%
MARZO	4.857.055	9,5%	35.382.678	9,7%	270.627	9,2%	990.405	9,3%
ABRIL	4.513.457	8,9%	29.879.124	8,2%	256.261	8,7%	914.372	8,6%
MAYO	4.866.433	9,5%	36.553.968	10,0%	278.771	9,4%	963.692	9,1%
JUNIO	4.474.522	8,8%	32.522.375	8,9%	262.386	8,9%	924.473	8,7%
JULIO	4.724.344	9,3%	34.173.555	9,3%	278.151	9,4%	961.480	9,1%
AGOSTO	4.709.305	9,2%	34.328.406	9,4%	282.862	9,6%	1.099.827	10,4%
SEPTIEMBRE	4.346.834	8,5%	31.271.095	8,5%	254.491	8,6%	938.025	8,8%
OCTUBRE	4.846.931	10,4%	34.475.909	10,4%	290.005	10,8%	1.001.822	10,4%
NOVIEMBRE	4.439.927	8,7%	33.013.986	9,0%	274.110	9,3%	1.013.567	9,6%
<b>TOTAL</b>	<b>50.992.264</b>	<b>100,9%</b>	<b>366.062.511</b>	<b>100,9%</b>	<b>2.953.273</b>	<b>101,0%</b>	<b>10.601.694</b>	<b>101,0%</b>

PROMEDIO MENSUAL	4.635.660		33.278.410		268.479		963.790	
------------------	-----------	--	------------	--	---------	--	---------	--

valores en millones de pesos





## II. COMPENSACION ELECTRONICA

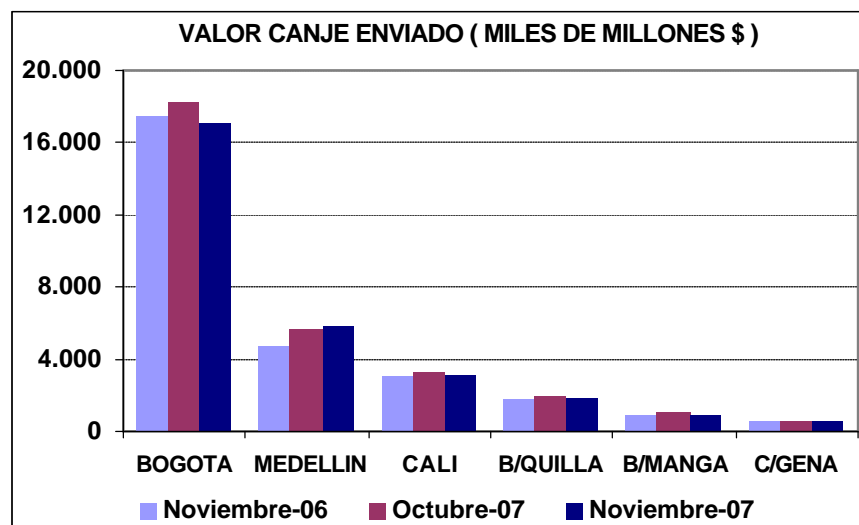
### 1. COMPORTAMIENTO DEL CANJE ENVIADO AL COBRO

#### ◆ Valor del Canje Enviado al Cobro

Se presentan a continuación las estadísticas comparativas del canje de cheques enviados al cobro durante el mes de noviembre de 2007, frente al mes anterior y a igual mes del año 2006.

Los siguientes cuadro y gráfica registran el valor del canje enviado al cobro al sistema CEDEC durante los períodos referidos:

VALOR DEL CANJE ENVIADO (MILES DE MILLONES\$)							
CIUDAD	PERIODO NOVIEMBRE (2006)	OCTUBRE (2007)	NOVIEMBRE (2007)	DIF. (NOY 07-NOY 06)		DIF. (NOY 07-OCT 07)	
				EN VALOR	PORCENTUAL	EN VALOR	PORCENTUAL
BOGOTA	17.449	18.260	17.039	-410	-2,35	-1.220	-6,68
MEDELLIN	4.750	5.666	5.762	1.011	21,29	96	1,69
CALI	3.030	3.276	3.108	78	2,59	-168	-5,12
B/QUILLA	1.713	2.007	1.857	144	8,42	-150	-7,47
B/MANGA	887	1.023	955	68	7,68	-69	-6,70
C/GENA	552	562	552	0	-0,07	-10	-1,85
<b>TOTAL</b>	<b>28.381</b>	<b>30.795</b>	<b>29.273</b>	<b>892</b>	<b>3,14</b>	<b>-1.522</b>	<b>-4,94</b>

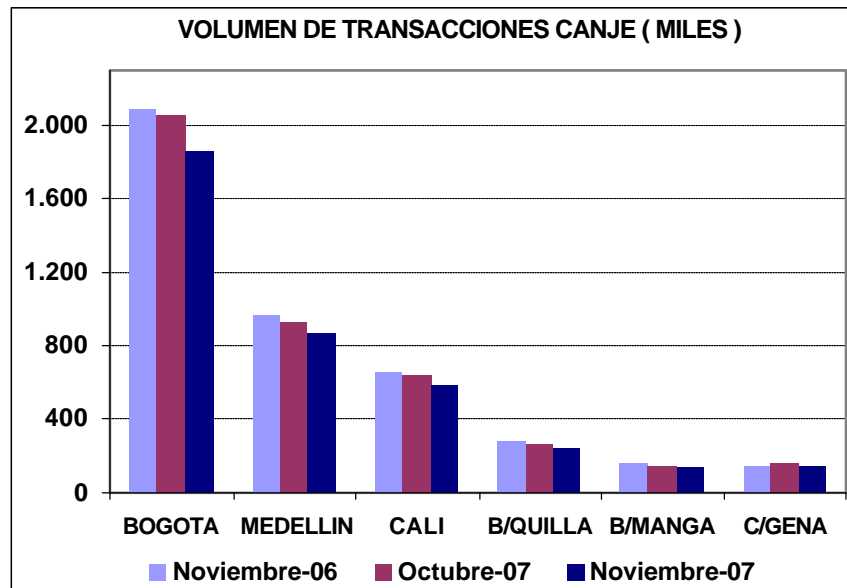




◆ **Volumen del Canje Enviado al Cobro**

Los siguientes cuadro y gráfica registran el número de cheques enviados al cobro al CEDEC durante los períodos analizados:

VOLUMEN DE TRANSACCIONES POR CIUDAD (MILES)							
CIUDAD	PERIODO NOVIEMBRE (2006)	OCTUBRE (2007)	NOVIEMBRE (2007)	DIF. (NOV 07-NOV 06)		DIF. (NOV 07-OCT 07)	
				EN VOLUMEN	PORCENTUAL	EN VOLUMEN	PORCENTUAL
BOGOTA	2.098	2.057	1.866	-232	-11,05	-191	-9,26
MEDELLIN	972	930	868	-103	-10,62	-62	-6,67
CALI	649	641	587	-63	-9,66	-55	-8,52
B/QUILLA	279	265	245	-34	-12,25	-20	-7,65
B/MANGA	161	152	141	-20	-12,14	-11	-7,39
C/GENA	152	160	144	-8	-5,11	-16	-10,23
<b>TOTAL</b>	<b>4.310</b>	<b>4.206</b>	<b>3.851</b>	<b>-459</b>	<b>-10,65</b>	<b>-355</b>	<b>-8,45</b>

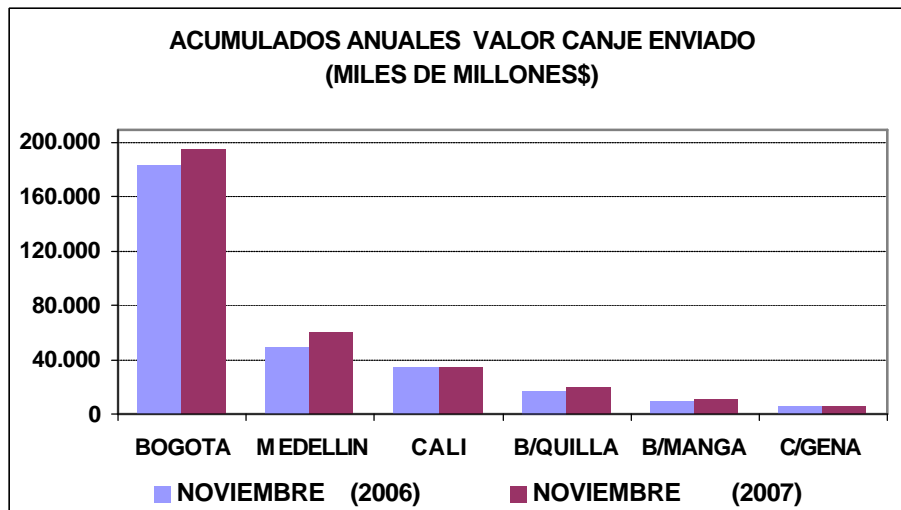




◆ **Acumulado del canje 2007 frente al 2006**

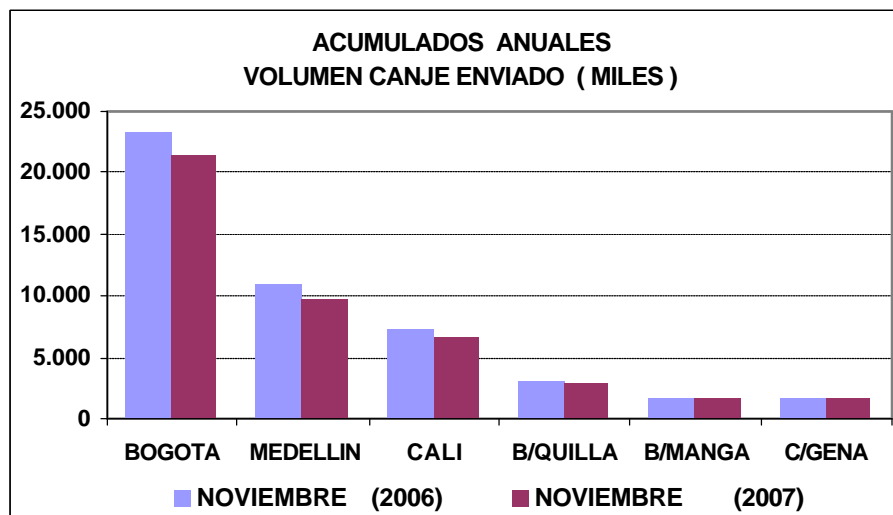
A continuación se presentan los cuadros de acumulados mensuales tanto en valor como en volumen del período enero-noviembre de 2007 con respecto al acumulado en el mismo período del año 2006.

ACUMULADO VALOR CANJE ENVIADO (MILES DE MILLONES \$)				
CIUDAD	PERIODO NOVIEMBRE (2006)	NOVIEMBRE (2007)	DIF. 2007-2006	
			EN VALOR	PORCENTUAL
BOGOTA	184.351	195.403	11.053	6,00
MEDELLIN	49.436	59.617	10.181	20,59
CALI	33.501	34.359	858	2,56
B/QUILLA	17.038	19.959	2.922	17,15
B/MANGA	9.661	10.249	588	6,08
C/GENA	5.817	6.481	664	11,42
<b>TOTAL</b>	<b>299.804</b>	<b>326.069</b>	<b>26.265</b>	<b>8,76</b>





ACUMULADO VOLUMEN CANJE ENVIADO (MILES)				
CIUDAD	PERIODO NOVIEMBRE (2006)	NOVIEMBRE (2007)	DIF. 2007-2006	
			EN VOLUMEN	PORCENTUAL
BOGOTA	23.232	21.498	-1.733	-7,46
MEDELLIN	10.837	9.769	-1.068	-9,85
CALI	7.263	6.709	-555	-7,64
B/QUILLA	3.072	2.847	-225	-7,31
B/MANGA	1.762	1.619	-143	-8,11
C/GENA	1.737	1.704	-33	-1,88
<b>TOTAL</b>	<b>47.903</b>	<b>44.148</b>	<b>-3.756</b>	<b>-7,84</b>







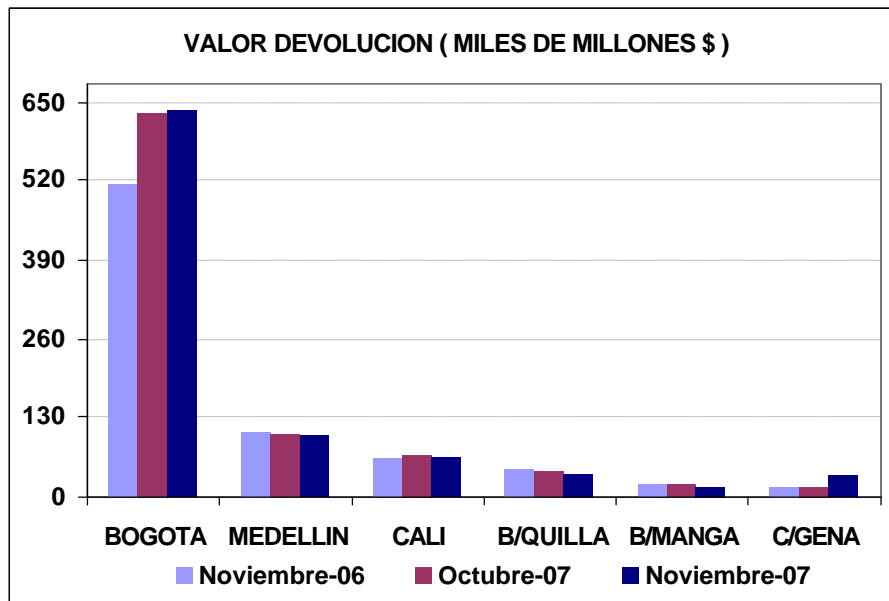
## 2. COMPORTAMIENTO DEL CANJE ENVIADO EN DEVOLUCION

### ◆ Valor de la Devolución Enviada al Cobro

Se presenta a continuación las estadísticas comparativas del canje de cheques en devolución en noviembre de 2007, frente al mes anterior y a igual mes del año 2006.

Los siguientes cuadro y gráfica registran el valor del canje de cheques enviados en devolución durante los períodos referidos:

VALOR DEVOLUCION ENVIADA (MILES DE MILLONES \$)							
CIUDAD	PERIODO NOVIEMBRE (2006)	OCTUBRE (2007)	NOVIEMBRE (2007)	DIF. (NOV 07-NOV 06)		DIF. (NOV 07-OCT 07)	
				EN VALOR	PORCENTUAL	EN VALOR	PORCENTUAL
BOGOTA	515	633	635	120	23,39	2	0,37
MEDELLIN	106	103	102	-5	-4,56	-2	-1,62
CALI	61	70	67	6	10,26	-3	-4,81
B/QUILLA	44	43	37	-7	-16,10	-5	-12,75
B/MANGA	22	21	17	-5	-21,26	-4	-18,60
C/GENA	17	17	33	16	94,13	17	101,81
<b>TOTAL</b>	<b>765</b>	<b>887</b>	<b>891</b>	<b>126</b>	<b>16,47</b>	<b>5</b>	<b>0,54</b>

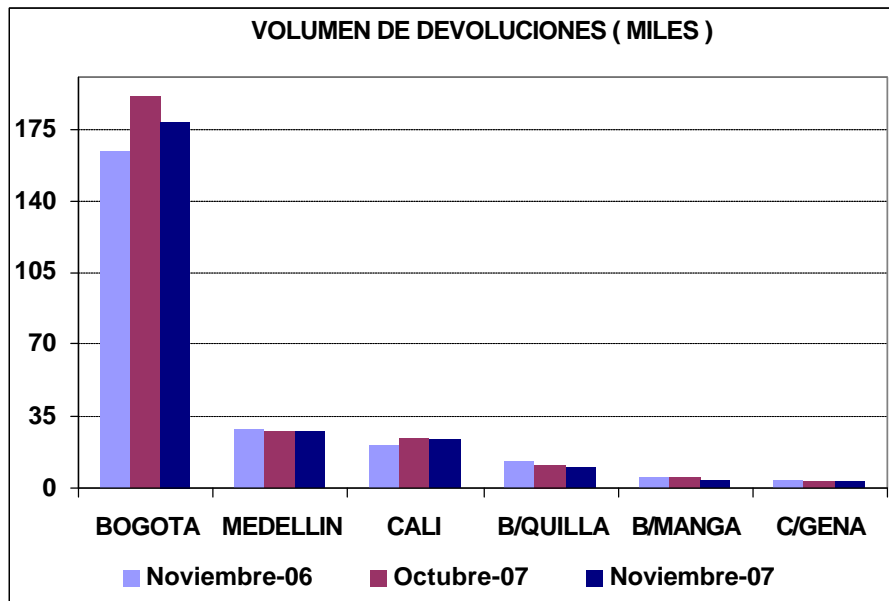




◆ **Volumen del Canje Enviado en Devolución**

Los siguientes cuadro y gráfica registran el número de cheques devueltos por el sistema CEDEC durante los períodos analizados:

VOLUMEN DE TRANSACCIONES (MILES)							
PERIODO CIUDAD	NOVIEMBRE (2006)	OCTUBRE (2007)	NOVIEMBRE (2007)	DIF. (NOV 07-NOV 06)		DIF. (NOV 07-OCT 07)	
				EN VOLUMEN	PORCENTUAL	EN VOLUMEN	PORCENTUAL
BOGOTA	164	191	179	15	8,83	-12	-6,11
MEDELLIN	28	28	28	0	-1,01	0	0,37
CALI	21	25	23	2	10,24	-2	-6,43
B/QUILLA	13	11	11	-2	-18,03	-1	-4,89
B/MANGA	5	5	5	-1	-16,72	0	-9,09
C/GENA	4	3	3	-1	-31,13	0	-12,32
<b>TOTAL</b>	<b>236</b>	<b>262</b>	<b>248</b>	<b>12</b>	<b>4,99</b>	<b>-15</b>	<b>-5,55</b>



◆ **Porcentaje de Devolución**

Los siguientes cuadros registran el valor y número de los cheques devueltos como porcentaje del respectivo canje al cobro:

PORCENTAJE DE DEVOLUCION - OCTUBRE Y NOVIEMBRE DE 2007 / VALOR						
SUCURSAL	OCTUBRE (2007)		NOVIEMBRE (2007)		PORCENTAJE	
	DEVOLUCION	CANJE	DEVOLUCION	CANJE	DEV/Oct 07	DEV/Nov 07
BOGOTA	633	18.260	635	17.039	3,46	3,73
MEDELLIN	103	5.666	102	5.762	1,82	1,76
CALI	70	3.276	67	3.108	2,14	2,15
BQUILLA	43	2.007	37	1.857	2,13	2,01
B/MANGA	21	1.023	17	955	2,10	1,83
CARTAGENA	17	562	33	552	2,95	6,07
<b>TOTAL</b>	<b>887</b>	<b>30.795</b>	<b>891</b>	<b>29.273</b>	<b>2,88</b>	<b>3,05</b>

MILES DE MILLONES DE PESOS

PORCENTAJE DE DEVOLUCION - OCTUBRE Y NOVIEMBRE DE 2007 / VOLUMEN						
SUCURSAL	OCTUBRE (2007)		NOVIEMBRE (2007)		PORCENTAJE	
	DEVOLUCION	CANJE	DEVOLUCION	CANJE	DEV/Oct 07	DEV/Nov 07
BOGOTA	191	2.057	179	1.866	9,26	9,58
MEDELLIN	28	930	28	868	2,98	3,21
CALI	25	641	23	587	3,84	3,93
BQUILLA	11	265	11	245	4,19	4,31
B/MANGA	5	152	5	141	3,26	3,20
CARTAGENA	3	160	3	144	2,15	2,10
<b>TOTAL</b>	<b>262</b>	<b>4.206</b>	<b>248</b>	<b>3.851</b>	<b>6,24</b>	<b>6,44</b>

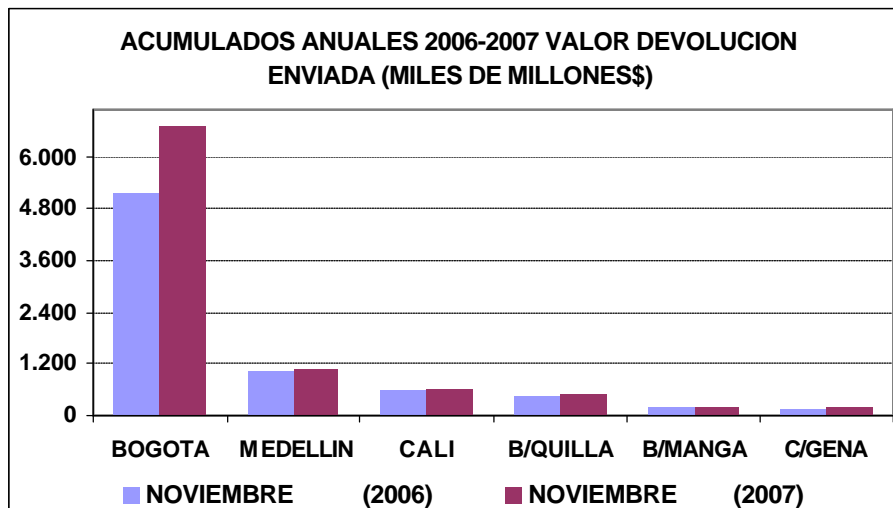
MILES DE TRANSACCIONES



◆ **Acumulado devolución 2007 frente al 2006**

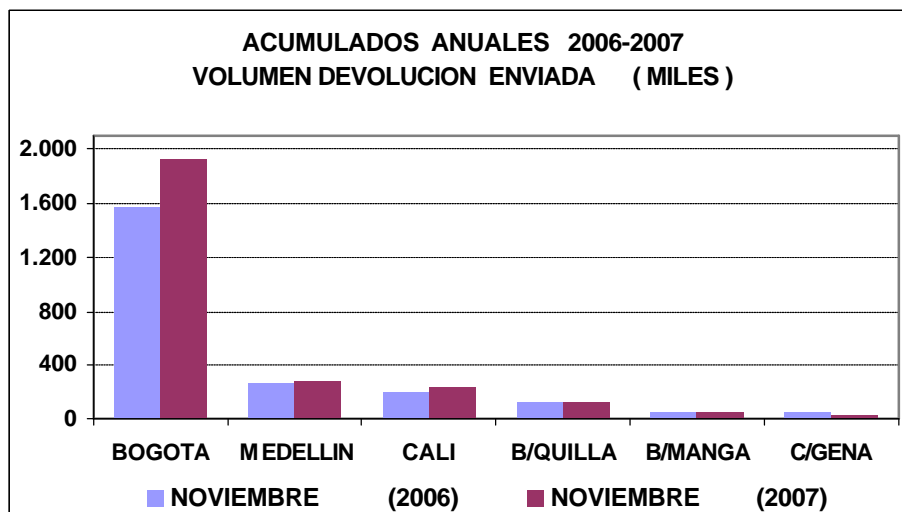
A continuación se presentan los cuadros de acumulados mensuales tanto en valor como en volumen del período enero-noviembre de 2007 con respecto al acumulado en el mismo período del año 2006.

ACUMULADO VALOR DEVOLUCION ENVIADA (MILES DE MILLONES \$)					
CIUDAD	PERIODO	NOVIEMBRE (2006)	NOVIEMBRE (2007)	DIF. 2007-2006	
				EN VALOR	PORCENTUAL
BOGOTA		5.175	6.709	1.533	29,63
MEDELLIN		1.022	1.059	37	3,64
CALI		594	627	33	5,53
B/QUILLA		457	470	13	2,95
B/MANGA		212	205	-7	-3,13
C/GENA		165	207	42	25,60
<b>TOTAL</b>		<b>7.625</b>	<b>9.277</b>	<b>1.652</b>	<b>21,67</b>





ACUMULADO VOLUMEN DEVOLUCION ENVIADA (MILES)					
CIUDAD	PERIODO	NOVIEMBRE (2006)	NOVIEMBRE (2007)	DIF. 2007-2006	
				EN VOLUMEN	PORCENTUAL
BOGOTA		1.572	1.933	362	23,01
MEDELLIN		269	277	7	2,74
CALI		203	227	24	11,95
B/QUILLA		124	119	-5	-3,87
B/MANGA		54	54	0	0,52
C/GENA		42	38	-4	-8,83
<b>TOTAL</b>		<b>2.264</b>	<b>2.649</b>	<b>385</b>	<b>17,01</b>



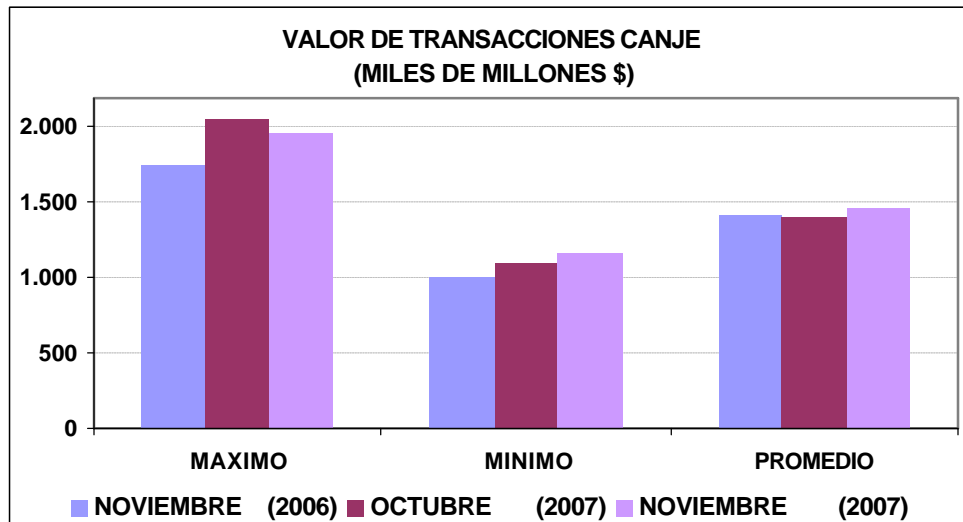


### 3. VALORES MÁXIMOS, MÍNIMOS Y PROMEDIO DEL CANJE Y DEVOLUCION

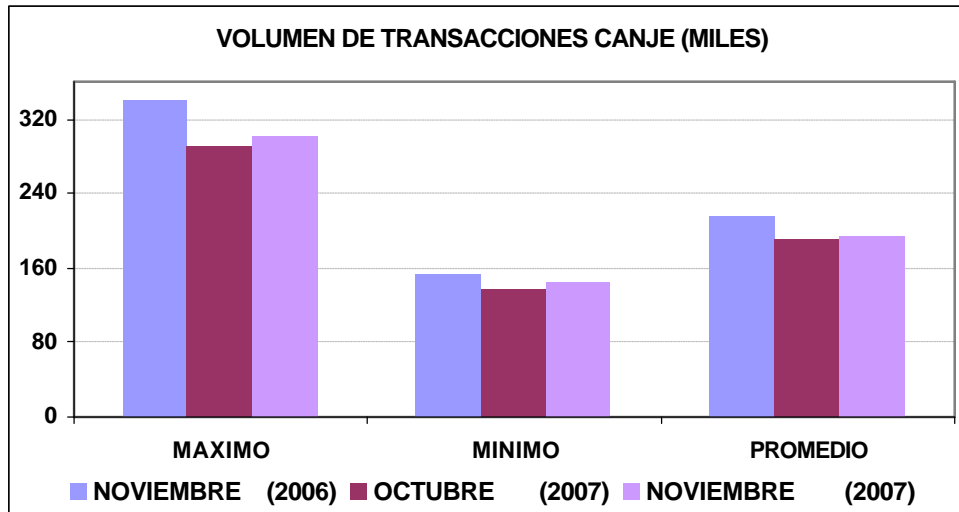
Los siguientes cuadros y gráficas registran los valores máximos, mínimos y promedios de valor y volumen enviados en canje y devolución para el mes de noviembre de 2007 comparados con el mismo mes del año anterior y el mes inmediatamente anterior.

#### ◆ Canje al Cobro

VALOR DE TRANSACCIONES CANJE (MILES DE MILLONES \$)							
MES	NOVIEMBRE (2006)	OCTUBRE (2007)	NOVIEMBRE (2007)	DIF. (NOV 07-NOV 06)		DIF. (NOV 07-OCT 07)	
				EN VALOR	PORCENTUAL	EN VALOR	PORCENTUAL
MAXIMO	1.753	2.066	1.963	210	12,00	-103	-5,00
MINIMO	1.009	1.105	1.168	159	15,80	63	5,70
PROMEDIO	1.419	1.400	1.464	45	3,14	64	4,56

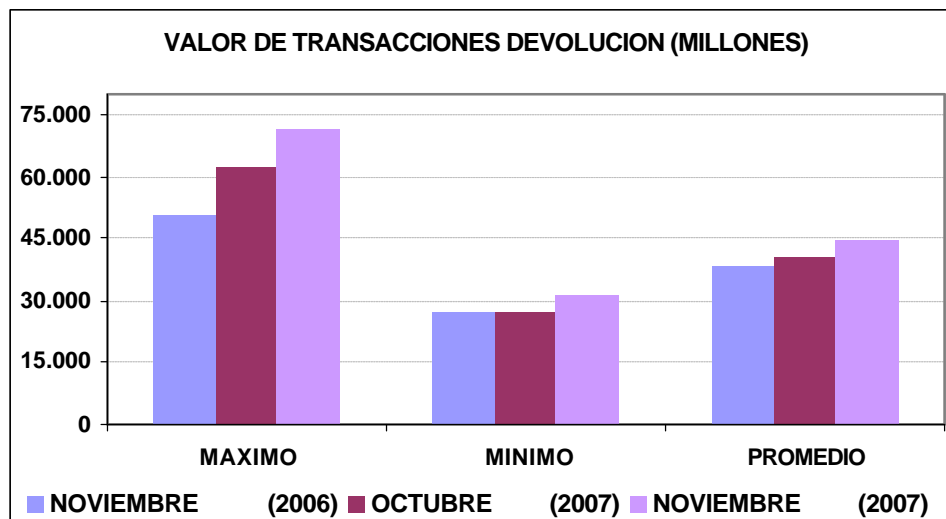


VOLUMEN DE TRANSACCIONES CANJE (MILES)							
MES	NOVIEMBRE (2006)	OCTUBRE (2007)	NOVIEMBRE (2007)	DIF. (NOV 07-NOV 06)		DIF. (NOV 07-OCT 07)	
				EN VOLUMEN	PORCENTUAL	EN VOLUMEN	PORCENTUAL
MAXIMO	340	290	302	-37	-11,00	12	4,12
MINIMO	153	137	144	-9	-6,05	7	4,78
PROMEDIO	215	191	193	-23	-10,65	1	0,71



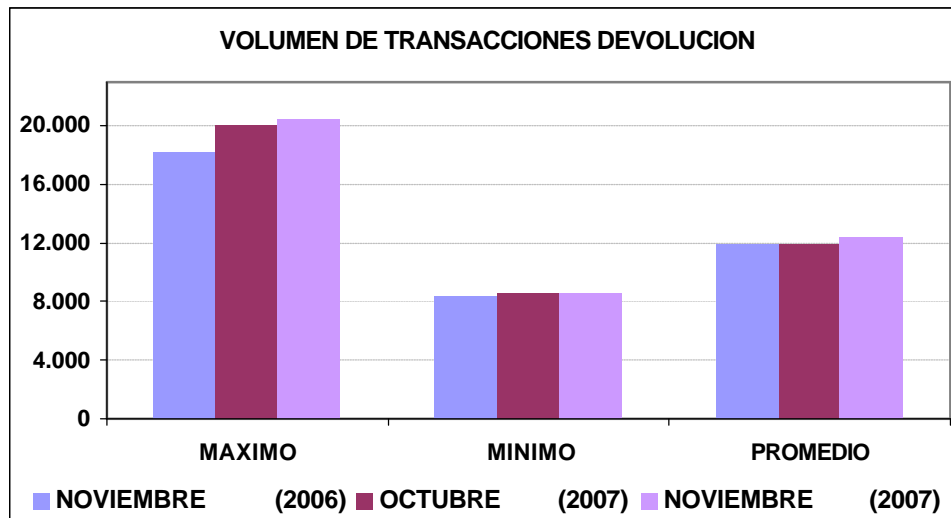
◆ Canje en Devolución

VALOR DE TRANSACCIONES DEVOLUCION (MILLONES)							
MES	NOVIEMBRE (2006)	OCTUBRE (2007)	NOVIEMBRE (2007)	DIF. (NOY 07-NOY 06)		DIF. (NOY 07-OCT 07)	
				EN VALOR	PORCENTUAL	EN VALOR	PORCENTUAL
MAXIMO	50.728	62.271	71.198	20.469	40,35	8.926	14,33
MINIMO	27.178	27.427	31.301	4.124	15,17	3.874	14,13
PROMEDIO	38.268	40.305	44.573	6.304	16,47	4.268	10,59





VOLUMEN DE TRANSACCIONES DEVOLUCION							
MES	NOVIEMBRE (2006)	OCTUBRE (2007)	NOVIEMBRE (2007)	DIF. (NOV 07-NOV 06)		DIF. (NOV 07-OCT 07)	
				EN VOLUMEN	PORCENTUAL	EN VOLUMEN	PORCENTUAL
MAXIMO	18.200	19.975	20.392	2.192	12,04	417	2,09
MINIMO	8.401	8.546	8.581	180	2,14	35	0,41
PROMEDIO	11.803	11.926	12.391	588	4,99	465	3,90







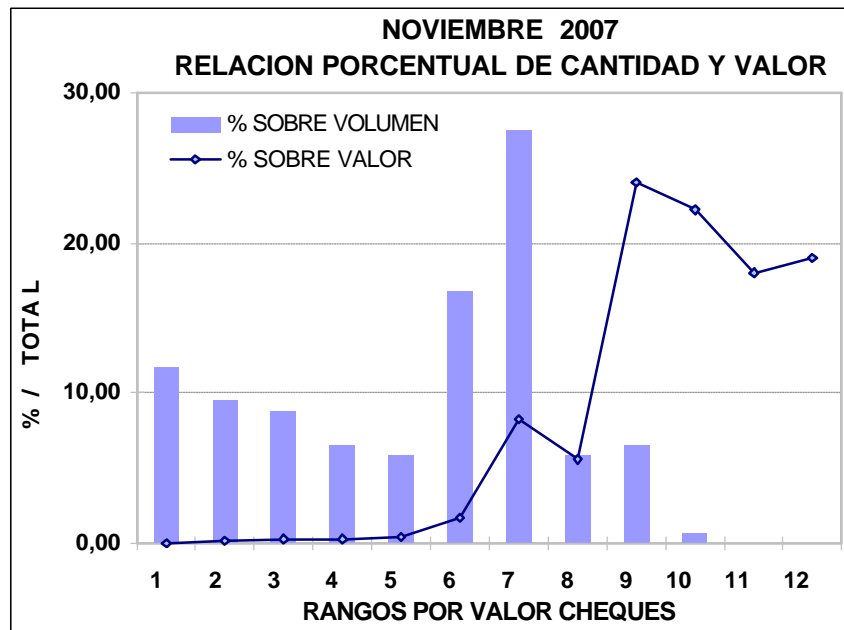
#### 4. VALOR DE LOS CHEQUES COMPENSADOS

Se presentan a continuación las estadísticas correspondientes a la distribución del número y valor de los cheques compensados en noviembre de 2007 de acuerdo con los diferentes rangos de sus valores individuales:

VALOR DE LOS CHEQUES COMPENSADOS						
RANGO	N° CHEQUES <sup>1/</sup>	% SOBRE TOTAL DE CHEQUES	VALOR <sup>2/</sup>	% SOBRE VALOR TOTAL	VR PROMEDIO POR CHEQUE	
1	0-100.000	451,8	11,73	20,18	0,1	44.656
2	100.000-200.000	365,2	9,48	55,85	0,2	152.924
3	200.000-300.000	338,1	8,78	84,90	0,3	251.153
4	300.000-400.000	253,9	6,59	89,47	0,3	352.357
5	400.000-500.000	225,9	5,87	103,03	0,4	456.029
6	500.000-1.000.000	646,3	16,79	476,34	1,6	736.997
7	1.000.000-5.000.000	1.058,1	27,48	2.423,67	8,3	2.290.585
8	5.000.000-10.000.000	228,3	5,93	1.650,26	5,6	7.227.426
9	10.000.000-100.000.000	255,2	6,63	7.023,26	24,0	27.524.396
10	100.000.000-1.000.000.000	24,8	0,64	6.495,33	22,2	262.140.879
11	1.000.000.000-5.000.000.000	2,5	0,06	5.287,47	18,1	2.134.625.973
12	>5.000.000.000	0,5	0,01	5.563,36	19,0	11.284.713.001
<b>TOTAL</b>	<b>3.851</b>	<b>100,0</b>	<b>29.273</b>	<b>100,0</b>	<b>7.602.238</b>	

1/ MILES DE TRANSACCIONES

2/ MILES DE MILLONES \$





## 5. DISTRIBUCIÓN DE LA DISMINUCIÓN DEL CANJE

Se presenta a continuación las estadísticas correspondientes a la distribución de la disminución en los diferentes rangos de los cheques compensados hasta noviembre de 2007 con respecto al acumulado en el mismo período del año 2006.

### ♦ Variación porcentual en valor

Diferencia	0-500	500-1M	1M-5M	5-10M	10-100M	100-1000M	1000-5000M	>5000M	Variación
Enero	-7,0	-0,7	5,0	7,5	11,1	8,7	5,3	23,4	10,4
Febrero	-11,1	-5,0	0,0	2,3	8,0	8,0	4,0	29,5	9,5
Marzo	-14,3	-8,8	-2,9	-0,3	5,8	9,7	2,5	57,9	13,0
Abril	-6,0	0,2	6,0	8,3	14,4	13,6	2,6	18,2	10,9
Mayo	-14,1	-8,5	-2,8	-1,2	5,5	8,5	6,1	73,5	16,2
Junio	-15,7	-10,5	-5,8	-4,2	-3,2	-0,6	-1,4	17,3	1,0
Julio	-10,3	-4,6	0,4	1,0	4,0	8,9	10,0	23,0	9,0
Agosto	-13,6	-8,2	-3,3	-1,7	1,1	8,2	6,4	22,1	6,6
Septiembre	-16,9	-12,0	-7,2	-6,4	-5,0	5,7	11,6	33,0	5,4
Octubre	-12,3	-6,8	-1,2	-0,1	1,7	10,7	16,7	40,2	11,6
Noviembre	-14,8	-9,6	-5,3	-3,2	-1,6	10,5	13,9	0,8	3,1
Promedio	-12,5	-6,9	-1,7	0,0	3,5	8,3	7,0	30,1	8,8

### ♦ Variación porcentual en volumen

Diferencia	0-500	500-1M	1M-5M	5-10M	10-100M	100-1000M	1000-5000M	>5000M	Variación
Enero	-8,3	-1,0	4,4	7,2	9,2	9,3	10,1	20,8	-2,1
Febrero	-12,8	-5,2	-0,7	2,2	6,0	9,4	7,4	10,7	-6,6
Marzo	-15,9	-9,1	-3,5	-0,6	3,4	8,9	5,2	40,3	-9,7
Abril	-6,9	-0,1	5,4	8,2	12,1	14,6	8,9	14,5	-0,8
Mayo	-14,8	-8,8	-3,5	-1,3	3,1	9,3	8,0	17,2	-9,2
Junio	-16,2	-10,9	-6,3	-4,2	-4,5	-2,0	0,3	5,7	-11,4
Julio	-10,3	-4,9	-0,1	0,9	2,1	7,5	7,5	18,1	-5,4
Agosto	-14,0	-8,5	-3,7	-1,8	-0,9	6,4	7,5	20,4	-9,0
Septiembre	-17,2	-12,3	-7,7	-6,5	-6,6	3,9	10,2	19,0	-12,6
Octubre	-12,9	-7,2	-1,9	-0,2	-0,2	8,5	15,3	37,6	-7,6
Noviembre	-15,9	-10,0	-5,8	-3,2	-3,1	8,3	14,7	12,3	-10,7
Promedio	-13,3	-7,2	-2,3	-0,1	1,6	7,5	8,6	19,3	-7,8

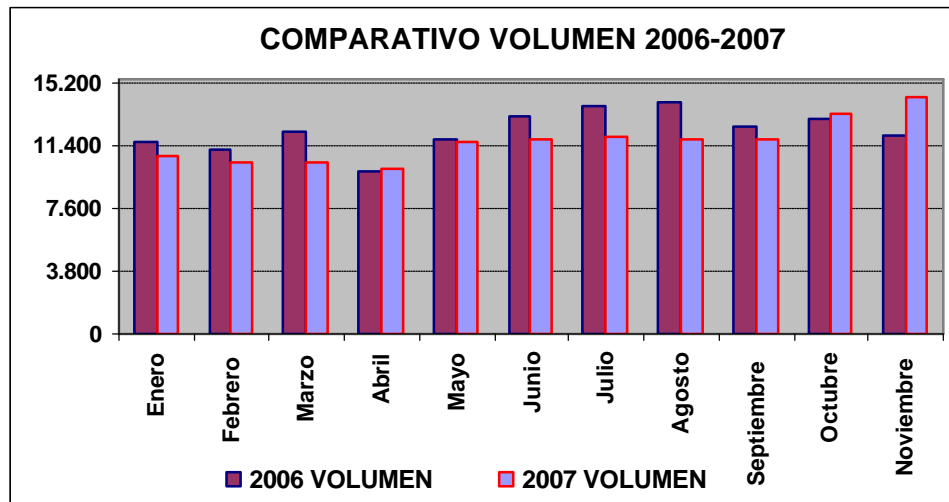


**6. CHEQUES IDENTIFICADOS CON SIETES**

Los siguientes cuadro y gráfica muestran la comparación en volumen y valor de registros identificados en el campo a cargo con sietes entre noviembre de 2006 y noviembre de 2007.

VARIACIÓN CHEQUES CON SIETES						
AÑO \ MES	2006		2007		VARIACION	
	VOLUMEN	VALOR *	VOLUMEN	VALOR *	VOLUMEN	PORCENTUAL
Enero	11.704	423.352	10.820	576.567	-884	-7,55
Febrero	11.195	724.240	10.438	633.142	-757	-6,76
Marzo	12.289	476.800	10.454	1.438.360	-1.835	-14,93
Abril	9.897	439.318	9.990	492.973	93	0,94
Mayo	11.847	534.995	11.704	1.702.445	-143	-1,21
Junio	13.209	598.905	11.878	642.907	-1.331	-10,08
Julio	13.901	779.201	11.929	900.947	-1.972	-14,19
Agosto	14.150	667.326	11.832	950.138	-2.318	-16,38
Septiembre	12.537	487.314	11.877	981.900	-660	-5,26
Octubre	13.137	596.695	13.367	711.635	230	1,75
Noviembre	12.049	572.610	14.298	821.577	2.249	18,67

\*Valor expresado en millones de pesos

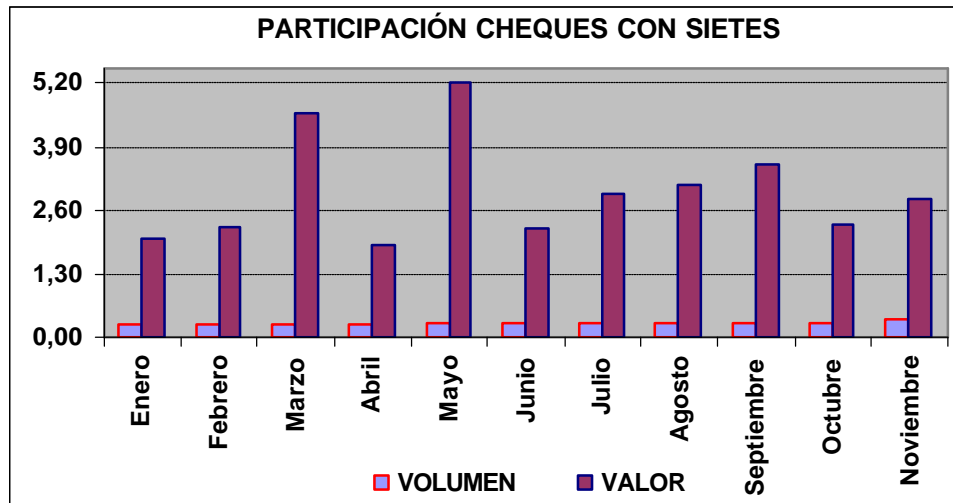




Los siguientes cuadro y gráfica reflejan la participación en volumen y valor de los registros identificados en el campo a cargo con sietes dentro del total del canje enviado al cobro en el período analizado.

PARTICIPACIÓN CHEQUES CON SIETES						
MES	CHEQUES CON SIETES		TOTAL CANJE		PARTICIPACION	
	VOLUMEN	VALOR *	VOLUMEN	VALOR *	VOLUMEN	VALOR
Enero	10.820	576.567	4.060.642	28.544.068	0,27	2,02
Febrero	10.438	633.142	3.907.889	28.285.616	0,27	2,24
Marzo	10.454	1.438.360	4.192.811	31.661.155	0,25	4,54
Abril	9.990	492.973	3.905.397	26.525.028	0,26	1,86
Mayo	11.704	1.702.445	4.207.871	32.855.609	0,28	5,18
Junio	11.878	642.907	3.879.668	29.046.424	0,31	2,21
Julio	11.929	900.947	4.095.904	30.504.161	0,29	2,95
Agosto	11.832	950.138	4.074.991	30.669.691	0,29	3,10
Septiembre	11.877	981.900	3.766.004	27.909.045	0,32	3,52
Octubre	13.367	711.635	4.205.786	30.794.730	0,32	2,31
Noviembre	14.298	821.577	3.850.594	29.273.131	0,37	2,81

\*Valor expresado en millones de pesos





## 7. CAUSALES DE DEVOLUCION

El siguiente cuadro presenta los porcentajes de causales de devolución sobre el total de las devoluciones efectuadas durante el mes de noviembre de 2007.

Código	Causal devolución	%
2	Fondos Insuficientes	65,44%
1	Carencia absoluta de fondos	4,13%
18	Falta continuidad endosos	3,48%
33	Certificar que: Consignación del cheque en cuenta del primer beneficiario	3,06%
23	Falta sello de canje	2,76%
13	Firma no concordante con la registrada	2,35%
19	Identificación insuficiente del tenedor	1,84%
17	Falta endoso	1,56%
16	Falta sello ante firma registrada	1,45%
24	Mal remitido: no es a nuestro cargo	1,33%
8	Hay orden de no pagarlo	1,29%
31	Mal remitido – Código de ruta errado o de otra plaza (24d)	1,07%
6	Cuenta saldada	1,01%
	Otras causales*	9,23%

\* Causales con menos de un 1% de participación



◆ Fondos Insuficientes

Los siguientes cuadro y grafica comparan la variación en volumen de registros presentada por la causal de devolución fondos insuficientes hasta noviembre de 2006 y noviembre de 2007 respectivamente.

FONDOS INSUFICIENTES						
MES	AÑO 2006		2007		VARIACION	
	VOLUMEN	PORCENTAJE*	VOLUMEN	PORCENTAJE*	VOLUMEN	PORCENTUAL
Enero	133.448	61,4	138.118	60,63	4.670	3,50
Febrero	126.213	61,0	131.277	60,80	5.064	4,01
Marzo	151.740	62,9	148.126	61,85	-3.614	-2,38
Abril	132.114	63,4	144.414	62,51	12.300	9,31
Mayo	135.088	55,2	158.680	63,29	23.592	17,46
Junio	142.495	62,7	150.688	63,51	8.193	5,75
Julio	138.439	61,6	160.773	63,95	22.334	16,13
Agosto	139.859	60,5	164.044	64,19	24.185	17,29
Septiembre	133.803	60,7	146.386	63,67	12.583	9,40
Octubre	142.932	61,7	170.346	64,93	27.414	19,18
Noviembre	144.483	60,7	162.168	65,44	17.685	12,24

\*PORCENTAJE DE PARTICIPACION DENTRO DEL TOTAL DE DEVOLUCIONES.

