



CONTENIDO

CAPITULO I.
COMPENSACION A
NIVEL NACIONALCAPITULO II.
COMPENSACION
ELECTRONICA1. COMPORTAMIENTO
DEL CANJE ENVIADO
AL COBRO

- ◆ Valor del Canje
- ◆ Volumen del Canje
- ◆ Acumulado del canje

2. COMPORTAMIENTO
DEL CANJE ENVIADO
EN DEVOLUCION

- ◆ Valor de la Dev.
- ◆ Volumen de la Dev
- ◆ Porcentaje de Dev.
- ◆ Acumulado Dev.

3. VALORES MAX. MIN.
Y PROM DEL CANJE

- ◆ Canje al Cobro
- ◆ Canje en devolución

4. VR DE LOS CHEQUES
COMPENSADOS5. DISTRIBUCION DE LA
DISMINUCION DEL
CANJE6. CHEQUES CON
SIETES7. CAUSALES DE
DEVOLUCION

- ◆ Fondos Insuficientes

I. COMPENSACION A NIVEL NACIONAL

A continuación se presenta en forma detallada por ciudad, los valores y cantidad de documentos presentados en la primera y segunda sesión de compensación para el mes de Noviembre de 2006.

TITULOS VALORES COMPENSADOS A NIVEL NACIONAL NOVIEMBRE DE 2006									
CIUDAD		PRIMERA SESIÓN				SEGUNDA SESIÓN			
		CANTIDAD	%	VALOR	%	CANTIDAD	%	VALOR	%
BOGOTÁ	(1)	2.097.730	42,1%	17.449.416	54,5%	139.432	53,2%	448.645	51,9%
MEDELLIN	(1)	971.565	19,5%	4.750.055	14,8%	35.385	13,5%	127.925	14,8%
CALI	(1)	649.225	13,0%	3.030.033	9,5%	31.521	12,0%	79.958	9,3%
BARRANQUILLA	(1)	278.698	5,6%	1.713.216	5,3%	16.754	6,4%	59.689	6,9%
BUCARAMANGA	(1)	160.710	3,2%	886.603	2,8%	6.738	2,6%	25.198	2,9%
CARTAGENA	(1)	151.707	3,0%	551.999	1,7%	6.222	2,4%	23.951	2,8%
PEREIRA	(3)	86.898	1,7%	440.169	1,4%	3.085	1,2%	11.859	1,4%
MANIZALES	(2)	57.801	1,2%	306.955	1,0%	1.363	0,5%	5.421	0,6%
CUCUTA	(2)	52.790	1,1%	259.253	0,8%	2.018	0,8%	8.384	1,0%
SANTA MARTA	(3)	42.395	0,9%	139.216	0,4%	1.879	0,7%	5.875	0,7%
MONTERIA	(2)	41.009	0,8%	168.058	0,5%	1.170	0,4%	4.601	0,5%
IBAGUE	(2)	38.055	0,8%	224.335	0,7%	1.975	0,8%	6.191	0,7%
ARMENIA	(2)	33.909	0,7%	125.127	0,4%	1.038	0,4%	3.208	0,4%
VILLAVICENCIO	(2)	28.985	0,6%	227.193	0,7%	2.188	0,8%	10.668	1,2%
NEIVA	(3)	27.723	0,6%	199.519	0,6%	1.047	0,4%	8.187	0,9%
PASTO	(2)	25.614	0,5%	197.244	0,6%	1.062	0,4%	4.749	0,5%
BUENAVENTURA	(3)	23.542	0,5%	89.485	0,2%	793	0,3%	1.974	0,2%
VALLEDUPAR	(3)	20.170	0,4%	101.689	0,3%	738	0,3%	3.244	0,4%
POPAYAN	(3)	18.815	0,4%	294.048	0,9%	725	0,3%	2.560	0,3%
APARTADÓ	(3)	16.319	0,3%	17.641	0,1%	794	0,3%	1.302	0,2%
TULUÁ	(3)	15.972	0,3%	64.519	0,2%	525	0,2%	1.691	0,2%
SINCELEJO	(3)	15.959	0,3%	66.578	0,2%	617	0,2%	2.691	0,3%
BUGA	(3)	13.992	0,3%	43.026	0,1%	462	0,2%	1.499	0,2%
FLORENCIA	(3)	13.576	0,3%	49.043	0,2%	375	0,1%	1.203	0,1%
TUNJA	(3)	12.031	0,2%	139.795	0,4%	568	0,2%	2.210	0,3%
BARRANCABERMEJA	(3)	10.143	0,2%	60.362	0,2%	307	0,1%	939	0,1%
DUITAMA	(3)	9.341	0,2%	40.173	0,1%	623	0,2%	1.572	0,2%
SAN ANDRES	(3)	8.082	0,2%	30.282	0,1%	129	0,0%	196	0,0%
CARTAGO	(3)	7.515	0,2%	35.403	0,1%	218	0,1%	492	0,1%
GIRARDOT	(3)	6.565	0,1%	24.762	0,1%	299	0,1%	717	0,1%
SOGAMOSO	(3)	5.745	0,1%	27.207	0,1%	269	0,1%	858	0,1%
YOPAL	(3)	5.452	0,1%	67.896	0,2%	414	0,2%	2.015	0,2%
ESPINAL	(3)	5.397	0,1%	45.486	0,1%	107	0,0%	509	0,1%
IPALES	(3)	5.047	0,1%	22.302	0,1%	184	0,1%	627	0,1%
RIOHACHA	(2)	4.234	0,1%	48.771	0,2%	210	0,1%	582	0,1%
LA DORADA	(3)	3.365	0,1%	12.321	0,0%	153	0,1%	305	0,0%
ARAUCA	(3)	2.766	0,1%	41.977	0,1%	50	0,0%	264	0,0%
FUNDACIÓN	(3)	2.551	0,1%	3.332	0,0%	189	0,1%	276	0,0%
SAN GIL	(3)	2.505	0,1%	9.128	0,0%	55	0,0%	240	0,0%
CHIGUINQUIRÁ	(3)	2.419	0,0%	10.541	0,0%	195	0,1%	376	0,0%
OCAÑA	(3)	2.250	0,0%	8.397	0,0%	63	0,0%	144	0,0%
QUIBDO	(2)	1.997	0,0%	19.604	0,1%	132	0,1%	1.286	0,1%
AGUACHICA	(3)	1.798	0,0%	5.311	0,0%	81	0,0%	189	0,0%
SOCORRO	(3)	1.020	0,0%	3.922	0,0%	16	0,0%	31	0,0%
MAGANGUÉ	(3)	960	0,0%	3.153	0,0%	74	0,0%	229	0,0%
LETICIA	(2)	939	0,0%	5.759	0,0%	11	0,0%	98	0,0%
SEVILLA	(3)	889	0,0%	3.007	0,0%	9	0,0%	11	0,0%
TOTAL		4.986.170	100%	32.043.321	100%	262.262	100%	864.237	100%

Valores en millones de pesos

1. Compensación CEDEC

2. Compensación Camara CUD

3. Compensación Bancos Delegados

El siguiente cuadro refleja el total de documentos presentados en la primera y segunda compensación en lo corrido del año.

MES	PRIMERA SESIÓN				SEGUNDA SESIÓN			
	CANTIDAD	%	VALOR	%	CANTIDAD	%	VALOR	%
ENERO	4.798.601	9%	29.169.473	9%	243.525	9%	752.587	9%
FEBRERO	4.831.524	9%	29.046.294	9%	232.331	8%	722.094	8%
MARZO	5.378.676	10%	31.575.229	9%	270.270	10%	789.063	9%
ABRIL	4.548.876	8%	27.207.474	8%	234.124	8%	708.667	8%
MAYO	5.353.261	10%	31.655.718	9%	274.146	10%	806.635	9%
JUNIO	5.065.060	9%	32.663.834	10%	254.194	9%	811.128	9%
JULIO	5.017.939	9%	31.336.399	9%	252.421	9%	780.192	9%
AGOSTO	5.187.265	9%	32.323.216	10%	259.240	9%	831.963	10%
SEPTIEMBRE	4.994.113	9%	30.018.132	9%	245.883	9%	791.823	9%
OCTUBRE	5.263.596	9%	31.289.854	9%	268.795	10%	832.744	10%
NOVIEMBRE	4.986.170	9%	32.043.321	9%	262.262	9%	864.237	10%
TOTAL	55.425.081	100%	338.328.945	100%	2.797.191	100%	8.691.132	100%
PROMEDIO MEHUSUAL	5.038.644		30.757.177		254.290		790.103	

valores en millones de pesos



II. COMPENSACION ELECTRONICA

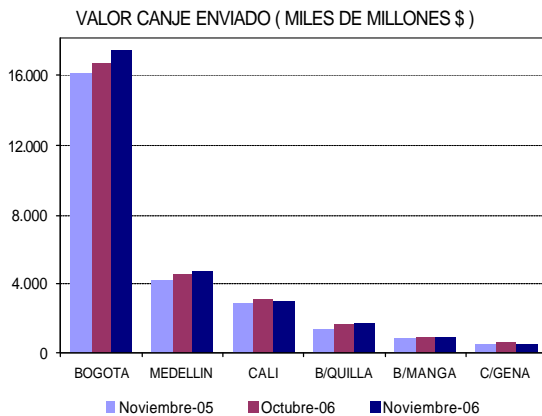
1. COMPORTAMIENTO DEL CANJE ENVIADO AL COBRO NOVIEMBRE 2006

♦ Valor del Canje Enviado al Cobro

Se presentan a continuación las estadísticas comparativas del canje de cheques enviados al cobro durante el mes de noviembre de 2006, frente al mes anterior y a igual mes del año 2005.

Los siguientes cuadro y gráfica registran el valor del canje enviado al cobro al sistema CEDEC durante los períodos referidos:

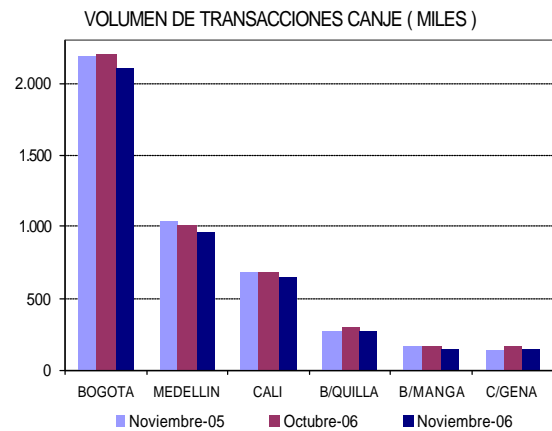
VALOR DEL CANJE ENVIADO (MILES DE MILLONES \$)							
CIUDAD	PERIODO NOVIEMBRE (2005)	OCTUBRE (2006)	NOVIEMBRE (2006)	DIF. (NOV 06-NOV 05)		DIF. (NOV 06-OCT 06)	
				EN VALOR	PORCENTUAL	EN VALOR	PORCENTUAL
BOGOTA	16.140	16.787	17.449	1.310	8,1	662	3,9
MEDELLIN	4.289	4.547	4.750	461	10,8	203	4,5
CALI	2.919	3.109	3.030	111	3,8	-79	-2,5
B/QUILLA	1.334	1.648	1.713	379	28,4	66	4,0
B/MANGA	838	922	887	48	5,8	-36	-3,9
C/GENA	494	570	552	58	11,7	-18	-3,1
TOTAL	26.014	27.583	28.381	2.367	9,1	799	2,9



♦ Volumen del Canje Enviado al Cobro

Los siguientes cuadro y gráfica registran el número de cheques enviados al cobro al CEDEC durante los períodos analizados:

VOLUMEN DE TRANSACCIONES POR CIUDAD (MILES)							
CIUDAD	PERIODO NOVIEMBRE (2005)	OCTUBRE (2006)	NOVIEMBRE (2006)	DIF. (NOV 06-NOV 05)		DIF. (NOV 06-OCT 06)	
				EN VOLUMEN	PORCENTUAL	EN VOLUMEN	PORCENTUAL
BOGOTA	2.200	2.210	2.098	-102	-4,7	-112	-5,1
MEDELLIN	1.047	1.022	972	-75	-7,2	-50	-4,9
CALI	690	690	649	-41	-5,9	-41	-5,9
B/QUILLA	278	296	279	0	0,1	-17	-5,7
B/MANGA	166	166	161	-5	-3,2	-6	-3,3
C/GENA	149	169	152	3	1,8	-17	-10,0



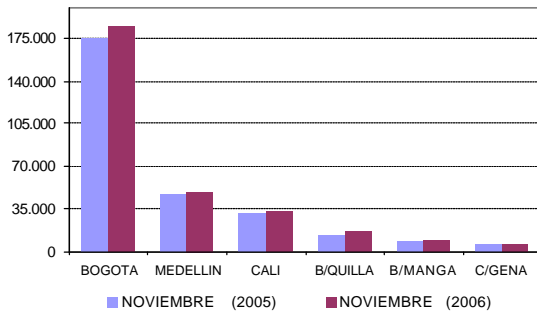
♦ Acumulado del canje 2006 frente al 2005

A continuación se presentan los cuadros de acumulados mensuales tanto en valor como en volumen del período noviembre de 2006 con respecto al acumulado en el mismo período de 2005.

ACUMULADO VALOR CANJE ENVIADO (MILES DE MILLONES \$)				
CIUDAD	PERIODO NOVIEMBRE (2005)	NOVIEMBRE (2006)	DIF. 2006-2005	
			EN VALOR	PORCENTUAL
BOGOTA	175.423	184.351	8.928	5,1
MEDELLIN	46.815	49.436	2.621	5,6
CALI	31.509	33.501	1.992	6,3
B/QUILLA	14.082	17.038	2.955	21,0
B/MANGA	8.688	9.661	974	11,2
C/GENA	5.318	5.817	499	9,4
TOTAL	281.836	299.804	17.968	6,4

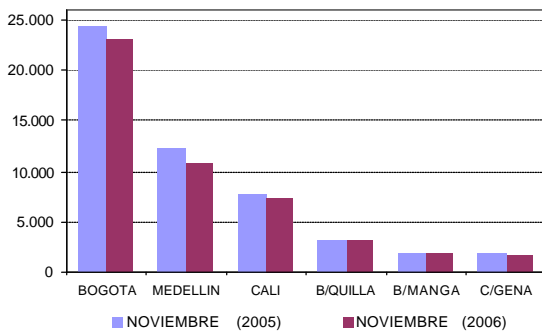


ACUMULADOS ANUALES VALOR CANJE ENVIADO (MILES DE MILLONES \$)



ACUMULADO VOLUMEN CANJE ENVIADO (MILES)				
CIUDAD	PERIODO NOVIEMBRE (2005)	NOVIEMBRE (2006)	DIF. 2006-2005	
			EN VOLUMEN	PORCENTUAL
BOGOTA	24.377	23.232	-1.145	-4,7
MEDELLIN	12.253	10.837	-1.416	-11,6
CALI	7.773	7.263	-510	-6,6
B/QUILLA	3.068	3.072	4	0,1
B/MANGA	1.856	1.762	-94	-5,0
C/GENA	1.741	1.737	-4	-0,2
TOTAL	51.067	47.903	-3.164	-6,2

ACUMULADOS ANUALES VOLUMEN CANJE ENVIADO (MILES)



2. COMPORTAMIENTO DEL CANJE ENVIADO EN DEVOLUCION EN NOVIEMBRE DE 2006

◆ Valor de la Devolución Enviada al Cobro

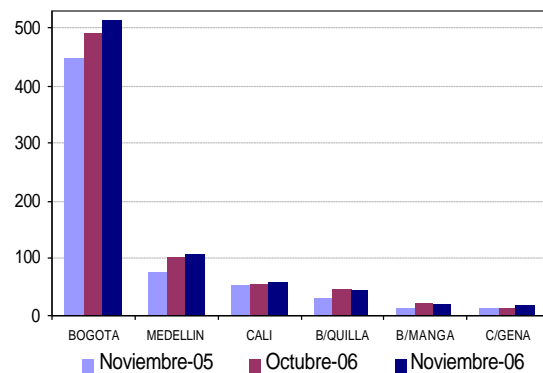
Se presenta a continuación las estadísticas comparativas del canje de cheques en devolución en noviembre de 2006, frente al mes anterior y a igual mes del año 2005.

Los siguientes cuadro y gráfica registran el valor del canje de cheques enviados en devolución durante los períodos referidos:

VALOR DEVOLUCION ENVIADA (MILES DE MILLONES \$)

CIUDAD	PERIODO NOVIEMBRE (2005)	OCTUBRE (2006)	NOVIEMBRE E (2006)	DIF. (NOV 06-NOV 05)		DIF. (NOV 06-OCT 06)	
				EN VALOR	PORCENTUAL	EN VALOR	PORCENTUAL
BOGOTA	446	493	515	69	15,5	22,1	4,5
MEDELLIN	78	105	106	28	35,8	1,5	1,4
CALI	54	55	61	7	12,2	5,3	9,6
B/QUILLA	33	47	44	11	33,1	-2,5	-5,4
B/MANGA	16	23	22	6	38,9	-1,0	-4,2
C/GENA	15	16	17	3	17,4	1,2	7,5
TOTAL	642	739	765	123	19,2	27	3,6

VALOR DEVOLUCION (MILES DE MILLONES \$)



◆ Volumen del Canje Enviado en Devolución

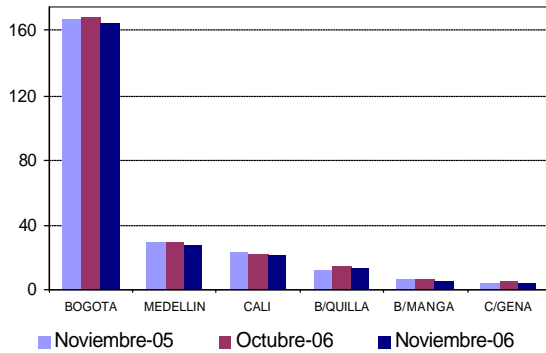
Los siguientes cuadro y gráfica registran el número de cheques devueltos por el sistema CEDEC durante los períodos analizados:

VOLUMEN DE TRANSACCIONES (MILES)

CIUDAD	PERIODO NOVIEMBRE (2005)	OCTUBRE (2006)	NOVIEMBRE E (2006)	DIF. (NOV 06-NOV 05)		DIF. (NOV 06-OCT 06)	
				EN VOLUMEN	PORCENTUAL	EN VOLUMEN	PORCENTUAL
BOGOTA	167	168	164	-3,0	-1,8	-4,0	-2,4
MEDELLIN	29	28	28	-0,6	-2,0	-0,3	-1,2
CALI	23	21	21	-1,7	-7,4	-0,4	-1,8
B/QUILLA	12	14	13	0,6	5,2	-0,6	-4,8
B/MANGA	6	6	5	-0,2	-4,2	-0,3	-4,9
C/GENA	4	4	4	0,2	5,2	-0,1	-2,1
TOTAL	241	242	236	-4,6	-1,9	-5,7	-2,4



VOLUMEN DE DEVOLUCIONES (MILES)



◆ **Porcentaje de Devolución**

Los siguientes cuadros registran el valor y número de los cheques devueltos como porcentaje del respectivo canje al cobro:

PORCENTAJE DE DEVOLUCION DE OCT DE 2006 Y NOV DE 2006 / VALOR						
SUCURSAL	OCTUBRE (2006)		NOVIEMBRE (2006)		PORCENTAJE	
	DEVOLUCION	CANJE	DEVOLUCION	CANJE	(%) DEV/Oct 06	(%) DEV/Nov 06
BOGOTA	493	16.787	515	17.449	2,9%	2,9%
MEDELLIN	105	4.547	106	4.750	2,3%	2,2%
CALI	55	3.109	61	3.030	1,8%	2,0%
BQUILLA	47	1.648	44	1.713	2,8%	2,6%
BMANGA	23	922	22	887	2,5%	2,5%
CARTAGENA	16	570	17	552	2,8%	3,1%
TOTAL	739	27.583	765	28.381	2,7%	2,7%

MILES DE MILLONES DE PESOS

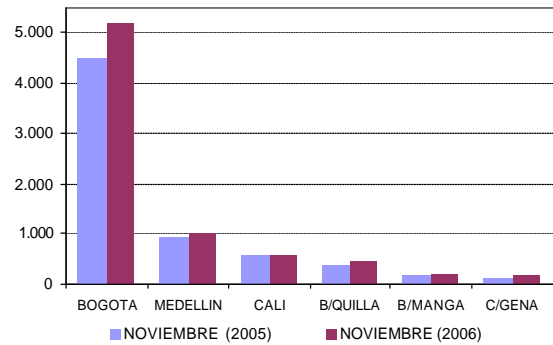
PORCENTAJE DE DEVOLUCION DE OCT DE 2006 Y NOV DE 2006 / VOLUMEN						
SUCURSAL	OCTUBRE (2006)		NOVIEMBRE (2006)		PORCENTAJE	
	DEVOLUCION	CANJE	DEVOLUCION	CANJE	(%) DEV/Oct 06	(%) DEV/Nov 06
BOGOTA	168	2.210	164	2.098	7,6%	7,8%
MEDELLIN	28	1.022	28	972	2,8%	2,9%
CALI	21	690	21	649	3,1%	3,2%
BQUILLA	14	296	13	279	4,6%	4,6%
BMANGA	6	166	5	161	3,4%	3,4%
CARTAGENA	4	169	4	152	2,7%	2,9%
TOTAL	242	4.552	236	4.310	5,3%	5,5%

MILES DE TRANSACCIONES

◆ **Acumulado devolución 2006 frente al 2005**

ACUMULADO VALOR DEVOLUCION ENVIADA (MILES DE MILLONES \$)					
CIUDAD	PERIODO	NOVIEMBRE (2005)	NOVIEMBRE (2006)	DIF. 2006-2005	
				EN VALOR	PORCENTUAL
BOGOTA		4.506	5.175	670	14,9
MEDELLIN		935	1.022	87	9,3
CALI		591	594	3	0,5
B/QUILLA		393	457	63	16,1
BMANGA		189	212	23	12,4
C/GENA		156	165	9	5,6
TOTAL		6.770	7.625	855	12,6

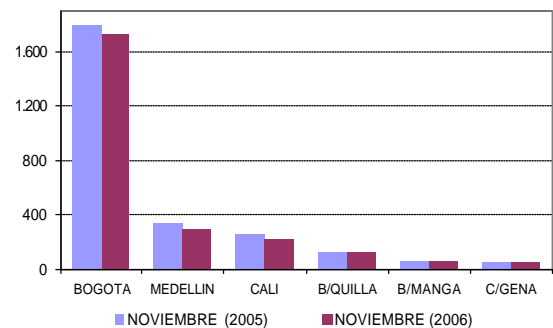
ACUMULADOS ANUALES 2005-2006 VALOR DEVOLUCION ENVIADA (MILES DE MILLONES \$)



ACUMULADO VOLUMEN DEVOLUCION ENVIADA (MILES)

CIUDAD	PERIODO	NOVIEMBRE (2005)	NOVIEMBRE (2006)	DIF. 2006-2005	
				EN VOLUMEN	PORCENTUAL
BOGOTA		1.792	1.736	-56	-3,1
MEDELLIN		337	297	-39	-11,6
CALI		261	224	-37	-14,0
B/QUILLA		131	137	6	4,8
BMANGA		67	59	-8	-11,6
C/GENA		49	46	-3	-5,6
TOTAL		2.636	2.500	-135	-5,1

ACUMULADOS ANUALES 2005-2006 VOLUMEN DEVOLUCION ENVIADA (MILES)



3. VALORES MÁXIMOS, MÍNIMOS Y PROMEDIO DEL CANJE Y DEVOLUCION - NOVIEMBRE DE 2006

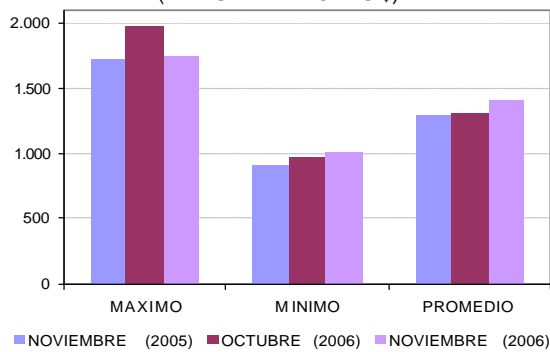
Los siguientes cuadros y gráficas registran los valores máximos, mínimos y promedios de valor y volumen enviados en canje y devolución para el mes de noviembre de 2006 comparados con el mismo mes del año anterior y del mes inmediatamente anterior.



◆ Canje al Cobro

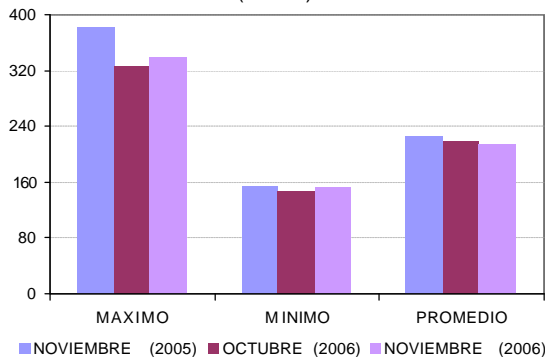
VALOR DE TRANSACCIONES CANJE (MILES DE MILLONES \$)							
MES	NOVIEMBRE (2005)	OCTUBRE (2006)	NOVIEMBRE (2006)	DIF. (NOV 06-NOV 05)		DIF. (NOV 06-OCT 06)	
				EN VALOR	PORCENTUAL	EN VALOR	PORCENTUAL
MAXIMO	1.730	1.982	1.753	23	1,3	-229	-11,6
MINIMO	901	975	1.009	108	11,9	33	3,4
PROMEDIO	1.301	1.313	1.419	118	9,1	106	8,0

VALOR DE TRANSACCIONES CANJE (MILES DE MILLONES \$)



VOLUMEN DE TRANSACCIONES CANJE (MILES)							
MES	NOVIEMBRE (2005)	OCTUBRE (2006)	NOVIEMBRE (2006)	DIF. (NOV 06-NOV 05)		DIF. (NOV 06-OCT 06)	
				EN VOLUMEN	PORCENTUAL	EN VOLUMEN	PORCENTUAL
MAXIMO	381	325	340	-42	-10,9	14	4,4
MINIMO	153	146	153	0	-0,3	7	4,5
PROMEDIO	226	217	215	-11	-4,9	-1	-0,6

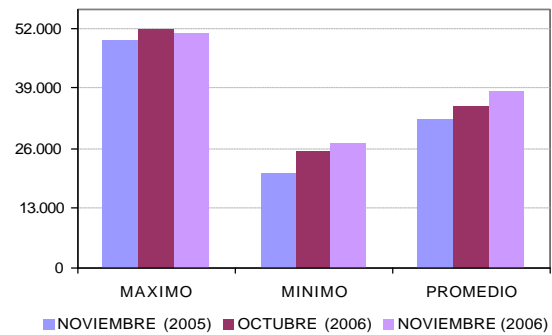
VOLUMEN DE TRANSACCIONES CANJE (MILES)



◆ Canje en Devolución

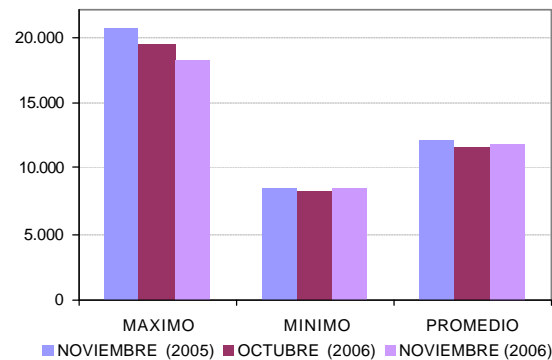
VALOR DE TRANSACCIONES DEVOLUCION (MILLONES)							
MES	NOVIEMBRE (2005)	OCTUBRE (2006)	NOVIEMBRE (2006)	DIF. (NOV 06-NOV 05)		DIF. (NOV 06-OCT 06)	
				EN VALOR	PORCENTUAL	EN VALOR	PORCENTUAL
MAXIMO	49.549	51.734	50.728	1.179	2,4	-1.006	-1,9
MINIMO	20.421	25.413	27.178	6.756	33,1	1.765	6,9
PROMEDIO	32.094	35.182	38.268	6.174	19,2	3.086	8,8

VALOR DE TRANSACCIONES DEVOLUCION (MILLONES)



VOLUMEN DE TRANSACCIONES DEVOLUCION							
MES	NOVIEMBRE (2005)	OCTUBRE (2006)	NOVIEMBRE (2006)	DIF. (NOV 06-NOV 05)		DIF. (NOV 06-OCT 06)	
				EN VOLUMEN	PORCENTUAL	EN VOLUMEN	PORCENTUAL
MAXIMO	20.676	19.380	18.200	-2.476	-12,0	-1.180	-6,1
MINIMO	8.446	8.274	8.401	-45	-0,5	127	1,5
PROMEDIO	12.034	11.513	11.803	-232	-1,9	280	2,5

VOLUMEN DE TRANSACCIONES DEVOLUCION





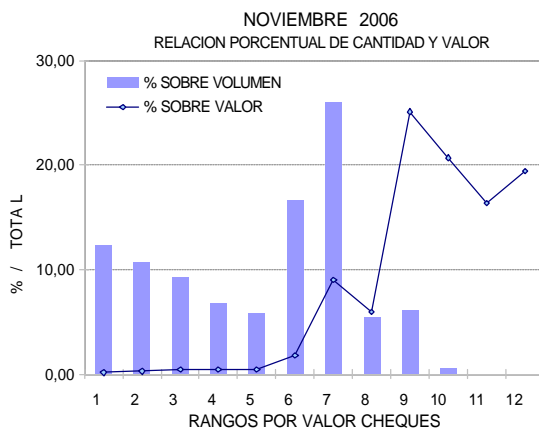
4. VALOR DE LOS CHEQUES COMPENSADOS

Se presentan a continuación las estadísticas correspondientes a la distribución del número y valor de los cheques compensados en noviembre de acuerdo con los diferentes rangos de sus valores individuales:

VALOR DE LOS CHEQUES COMPENSADOS						
RANGO	N° CHEQUES ^{1/}	% SOBRE TOTAL DE CHEQUES	VALOR ^{2/}	% SOBRE VALOR TOTAL	VR PROMEDIO POR CHEQUE	
1	0-100.000	535,6	12,43	25,56	0,1	47.716
2	100.000-200.000	463,0	10,74	70,69	0,2	152.660
3	200.000-300.000	398,7	9,25	100,01	0,4	250.826
4	300.000-400.000	293,2	6,80	103,32	0,4	352.369
5	400.000-500.000	253,0	5,87	115,34	0,4	455.868
6	500.000-1.000.000	717,8	16,66	527,03	1,9	734.199
7	1.000.000-5.000.000	1.123,5	26,07	2.558,34	9,0	2.277.126
8	5.000.000-10.000.000	235,8	5,47	1.704,02	6,0	7.226.158
9	10.000.000-100.000.000	263,4	6,11	7.136,00	25,1	27.090.742
10	100.000.000-1.000.000.000	22,9	0,53	5.880,25	20,7	257.127.465
11	1.000.000.000-5.000.000.000	2,2	0,05	4.643,05	16,4	2.149.561.608
12	>5.000.000.000	0,4	0,01	5.517,71	19,4	12.568.813.724
TOTAL	4.310	100,0	28.381	100,0	6.585.551	

1/ MILES DE TRANSACCIONES

2/ MILES DE MILLONES \$



5. DISTRIBUCIÓN DE LA DISMINUCIÓN DEL CANJE DEL 2006 FRENTE AL 2005

Se presenta a continuación las estadísticas correspondientes a la distribución de la disminución en los diferentes rangos de los cheques compensados hasta noviembre de 2006 con respecto al acumulado en el mismo período del año 2005.

♦ Variación porcentual en valor

Diferencia	0-500	500-1M	1M-5M	5-10M	10-100M	100-1000M	1000-5000M	>5000M	Variación
Enero	-7,9	-2,9	1,3	3,6	7,2	8,3	13,0	36,3	11,2
Febrero	-11,5	-6,5	-2,2	0,7	3,1	1,3	6,5	26,4	5,7
Marzo	-4,3	1,5	7,2	10,4	12,6	8,7	6,6	16,8	10,1
Abril	-21,2	-17,5	-13,6	-11,7	-9,2	-8,0	-3,2	-10,2	-9,3
Mayo	-8,5	-3,1	3,6	7,8	10,1	11,5	18,4	43,1	14,9
Junio	-14,4	-9,4	-4,1	0,5	5,1	4,8	-0,7	26,4	5,6
Julio	-8,2	-3,3	1,4	6,3	9,1	7,0	2,2	35,1	10,4
Agosto	-13,3	-7,4	-0,9	3,1	8,0	4,2	-4,0	33,8	7,2
Septiembre	-11,6	-5,7	0,7	4,6	9,4	1,9	-6,3	-18,4	-1,9
Octubre	-5,1	1,4	8,2	11,4	16,5	12,9	-0,2	3,6	8,7
Noviembre	-10,0	-3,8	2,9	6,8	10,7	6,5	-0,3	28,2	9,1
Promedio	-10,6	-5,3	0,3	3,9	7,5	5,2	2,6	18,4	6,4

♦ Variación porcentual en volumen

Diferencia	0-500	500-1M	1M-5M	5-10M	10-100M	100-1000M	1000-5000M	>5000M	Variación
Enero	-9,1	-3,0	0,8	3,8	6,5	7,8	7,2	33,2	-4,4
Febrero	-11,9	-6,7	-2,7	0,6	2,6	-0,2	2,3	26,5	-7,5
Marzo	-5,6	1,3	6,5	10,2	12,7	8,3	6,7	10,0	0,1
Abril	-21,9	-17,7	-14,0	-11,7	-9,5	-9,1	-5,2	0,8	-18,2
Mayo	-9,0	-3,4	2,7	7,6	9,2	10,9	16,2	58,7	-3,6
Junio	-14,9	-9,5	-4,8	0,3	3,6	5,2	-0,6	12,7	-9,8
Julio	-9,3	-3,4	0,8	6,1	8,2	8,2	5,9	11,3	-4,2
Agosto	-14,5	-7,6	-1,8	3,0	6,8	4,8	-3,1	13,4	-8,4
Septiembre	-12,8	-5,9	-0,2	4,6	8,3	3,1	-3,6	-8,1	-6,6
Octubre	-6,3	1,1	7,4	11,3	15,0	13,5	4,1	12,8	0,2
Noviembre	-11,4	-4,1	2,1	6,6	8,9	8,0	4,8	22,6	-4,9
Promedio	-11,6	-5,5	-0,4	3,8	6,5	5,4	3,0	16,3	-6,2

6. CHEQUES IDENTIFICADOS CON SIETES

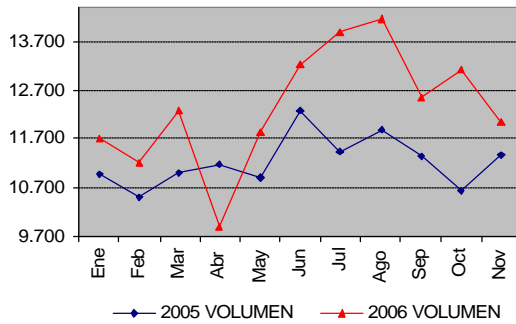
Los siguientes cuadro y gráfica muestran la variación en volumen y valor de registros identificados en el campo a cargo con setes entre noviembre de 2005 y noviembre de 2006.

VARIACIÓN CHEQUES CON SIETES						
MES	AÑO 2005		2006		VARIACION	
	VOLUMEN	VALOR*	VOLUMEN	VALOR*	VOLUMEN	PORCENTUAL
Ene	10.965	339.389	11.704	423.352	739	6,7
Feb	10.489	313.703	11.195	724.240	706	6,7
Mar	11.008	370.412	12.289	476.800	1.281	11,6
Abr	11.163	385.907	9.897	439.318	-1.266	-11,3
May	10.905	362.469	11.847	534.995	942	8,6
Jun	12.291	516.843	13.209	598.905	918	7,5
Jul	11.433	440.224	13.901	779.201	2.468	21,6
Ago	11.890	447.208	14.150	667.326	2.260	19,0
Sep	11.335	449.264	12.537	487.314	1.202	10,6
Oct	10.638	715.541	13.137	596.695	2.499	23,5
Nov	11.364	490.497	12.049	572.610	685	6,0

*Valor expresado en millones de pesos



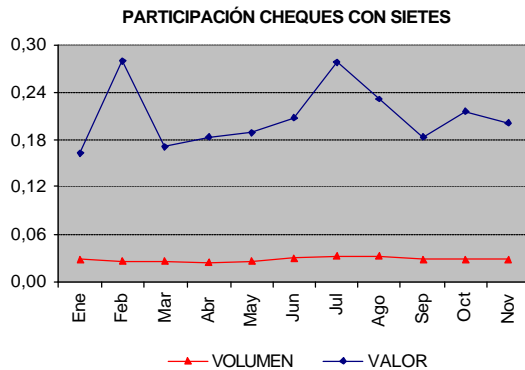
COMPARATIVO VOLUMEN 2005-2006



Los siguientes cuadro y grafica reflejan la participación en volumen y valor de los registros identificados en el campo a cargo con sietes dentro del total del canje enviado al cobro en el período analizado.

PARTICIPACIÓN CHEQUES CON SIETES						
MES	CHEQUES CON SIETES		TOTAL CANJE		PARTICIPACION	
	VOLUMEN	VALOR*	VOLUMEN	VALOR*	VOLUMEN	VALOR
Ene	11.704	423.352	4.148.725	25.864.329	0,03	0,16
Feb	11.195	724.240	4.183.043	25.820.100	0,03	0,28
Mar	12.289	476.800	4.643.440	28.016.448	0,03	0,17
Abr	9.897	439.318	3.936.682	23.907.561	0,03	0,18
May	11.847	534.995	4.633.960	28.264.781	0,03	0,19
Jun	13.209	598.905	4.379.236	28.746.807	0,03	0,21
Jul	13.901	779.201	4.330.408	27.972.659	0,03	0,28
Ago	14.150	667.326	4.475.612	28.758.174	0,03	0,23
Sep	12.537	487.314	4.310.429	26.488.837	0,03	0,18
Oct	13.137	596.695	4.552.162	27.582.672	0,03	0,22
Nov	12.049	572.610	4.309.635	28.381.322	0,03	0,20

*Valor expresado en millones de pesos



7. CAUSALES DE DEVOLUCION

El siguiente cuadro presenta los porcentajes de causales de devolución sobre el total de las devoluciones efectuadas durante el mes de noviembre.

Código	Causal devolución	%
2	Fondos Insuficientes	61,20%
33	Certificar que: Consignación del cheque en cuenta del primer beneficiario	4,26%
1	Carencia absoluta de fondos	4,08%
23	Falta sello de canje	3,92%
18	Falta continuidad endosos	3,49%
19	Identificación insuficiente del tenedor	2,18%
13	Firma no concordante con la registrada	2,10%
17	Falta endoso	1,59%
24	Mal remitido: no es a nuestro cargo	1,43%
16	Falta sello ante firma registrada	1,42%
6	Cuenta saldada	1,30%
8	Hay orden de no pagarlo	1,29%
26	Certificar que: Abono de cheque fiscal en cuenta de la Entidad pública beneficiaria	1,18%
34	Certificar que: Abono en cuenta	1,00%
	Otras causales*	9,57%

* Causales con menos de un 1% de participación

♦ Fondos Insuficientes

Los siguientes cuadro y grafica reflejan la variación en volumen de registros presentada por la causal de devolución fondos insuficientes entre noviembre de 2005 y noviembre de 2006.

FONDOS INSUFICIENTES						
MES	AÑO 2005		2006		VARIACION	
	VOLUMEN	PORCENTAJE*	VOLUMEN	PORCENTAJE*	VOLUMEN	PORCENTUAL
Ene	137.191	61,9	133.448	61,4	-3.743	-2,7
Feb	142.891	63,4	126.213	61,0	-16.678	-11,7
Mar	164.948	65,3	151.740	62,9	-13.208	-8,0
Abr	157.282	64,0	132.114	63,4	-25.168	-16,0
May	164.468	65,7	135.088	55,2	-29.380	-17,9
Jun	159.686	65,2	142.495	62,7	-17.191	-10,8
Jul	145.247	64,2	138.439	61,6	-6.808	-4,7
Ago	161.781	64,8	139.859	60,5	-21.922	-13,6
Sep	155.303	64,7	133.803	60,7	-21.500	-13,8
Oct	152.504	64,0	142.932	61,7	-9.572	-6,3
Nov	154.346	64,1	144.483	60,7	-9.863	-6,4

*PORCENTAJE DE PARTICIPACION DENTRO DEL TOTAL DE DEVOLUCIONES.

