



**CONTENIDO**

1. [COMPORTAMIENTO DEL CANJE ENVIADO AL COBRO NOVIEMBRE 2005](#)
  - ♦ [Valor del Canje](#)
  - ♦ [Volumen del Canje](#)
  - ♦ [Acumulado del canje 2005 frente al 2004](#)
2. [COMPORTAMIENTO DEL CANJE ENVIADO EN DEVOLUCION EN NOVIEMBRE DE 2005](#)
  - ♦ [Valor de la Dev.](#)
  - ♦ [Volumen de la Dev.](#)
  - ♦ [Porcentaje de Dev.](#)
  - ♦ [Acumulado Dev. 2005 frente 2004](#)
3. [VALORES MAX. MIN. Y PROM. DEL CANJE NOVIEMBRE DE 2005](#)
  - ♦ [Canje al Cobro](#)
  - ♦ [Canje en devolución](#)
4. [VALOR DE LOS CHEQUES COMPENSADOS](#)
5. [DISTRIBUCION DE LA DISMINUCION DEL CANJE](#)
6. [CAUSALES DE DEVOLUCION](#)

**COMPENSACION ELECTRONICA**

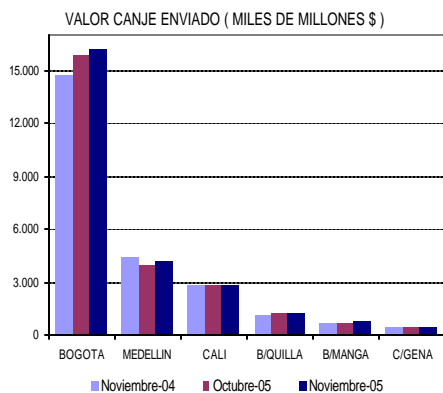
**1. COMPORTAMIENTO DEL CANJE ENVIADO AL COBRO NOVIEMBRE 2005**

♦ **Valor del Canje Enviado al Cobro**

Se presentan a continuación las estadísticas comparativas del canje de cheques al cobro durante el mes de NOVIEMBRE de 2005, frente al mes anterior, y a igual mes del año 2004.

Los siguientes cuadro y gráfica registran el valor del canje enviado al cobro durante los períodos referidos:

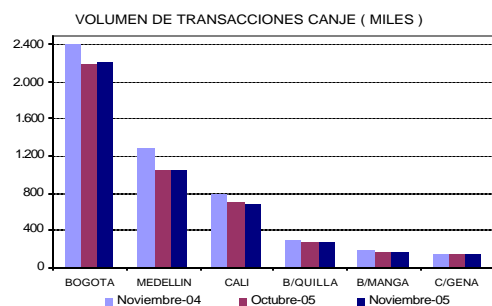
VALOR DEL CANJE ENVIADO (MILES DE MILLONES \$)							
CIUDAD	PERIODO NOVIEMBRE (2004)	OCTUBRE (2005)	NOVIEMBRE (2005)	DIF. (NOV 05-NOV 04)		DIF. (NOV 05-OCT 05)	
				EN VALOR	PORCENTUAL	EN VALOR	PORCENTUAL
BOGOTA	14.726	15.907	16.140	1.413	9,6	233	1,5
MEDELLIN	4.513	4.029	4.289	-225	-5,0	260	6,4
CALI	2.827	2.853	2.919	92	3,3	66	2,3
B/QUILLA	1.163	1.306	1.334	152	12,8	28	2,1
B/MANGA	750	786	838	88	11,7	52	6,7
C/GENA	472	484	484	22	4,6	10	2,0
<b>TOTAL</b>	<b>24.472</b>	<b>25.365</b>	<b>26.014</b>	<b>1.542</b>	<b>6,3</b>	<b>649</b>	<b>2,6</b>



♦ **Volumen del Canje Enviado al Cobro**

Los siguientes cuadro y gráfica registran el número de cheques enviados al cobro al CEDEC durante los períodos analizados:

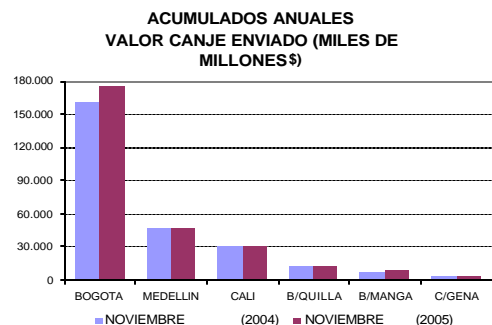
CIUDAD	VOLUMEN DE TRANSACCIONES POR CIUDAD (MILES)						
	PERIODO NOVIEMBRE (2004)	OCTUBRE (2005)	NOVIEMBRE (2005)	DIF. (NOV 05-NOV 04)		DIF. (NOV 05-OCT 05)	
				EN VOLUMEN	PORCENTUAL	EN VOLUMEN	PORCENTUAL
BOGOTA	2.405	2.195	2.200	-205	-8,5	5	0,2
MEDELLIN	1.230	1.046	1.047	-243	-19,9	1	0,1
CALI	781	700	680	-91	-11,7	-11	-1,5
B/QUILLA	298	280	278	-19	-6,5	-2	-0,6
B/MANGA	183	166	166	-17	-9,3	0	0,2
C/GENA	156	155	149	-7	-4,3	-6	-4,0
<b>TOTAL</b>	<b>5.112</b>	<b>4.542</b>	<b>4.530</b>	<b>-582</b>	<b>-11,4</b>	<b>-12</b>	<b>-0,3</b>



♦ **Acumulado del canje 2005 Frente al 2004**

A continuación se presentan los cuadros de acumulados mensuales tanto en valor como en volumen del período NOVIEMBRE de 2005 con respecto al acumulado en el mismo período de 2004.

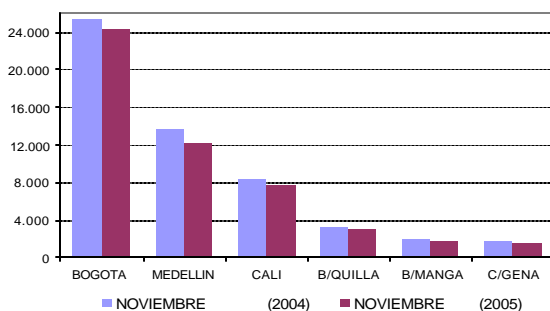
ACUMULADO VALOR CANJE ENVIADO (MILES DE MILLONES \$)				
CIUDAD	PERIODO NOVIEMBRE (2004)	NOVIEMBRE (2005)	DIF. 2005-2004	
			EN VALOR	PORCENTUAL
BOGOTA	160.946	175.423	14.477	9,0
MEDELLIN	47.603	46.815	-787	-1,7
CALI	29.989	31.509	1.520	5,1
B/QUILLA	12.682	14.082	1.400	11,0
B/MANGA	8.284	8.688	404	4,9
C/GENA	4.939	5.318	379	7,7
<b>TOTAL</b>	<b>264.443</b>	<b>281.836</b>	<b>17.393</b>	<b>6,6</b>





ACUMULADO VOLUMEN CANJE ENVIADO (MILES)				
CIUDAD	PERIODO NOVIEMBRE (2004)	NOVIEMBRE (2005)	DIF. 2005-2004	
			EN VALOR	PORCENTUAL
BOGOTA	25.460	24.377	-1.083	-4,3
MEDELLIN	13.643	12.253	-1.390	-10,2
CALI	8.285	7.773	-512	-6,2
B/QUILLA	3.198	3.068	-130	-4,1
B/MANGA	1.972	1.856	-116	-5,9
C/GENA	1.765	1.741	-24	-1,4
<b>TOTAL</b>	<b>54.323</b>	<b>51.067</b>	<b>-3.256</b>	<b>-6,0</b>

ACUMULADOS ANUALES  
VOLUMEN CANJE ENVIADO (MILES)



## 2. COMPORTAMIENTO DEL CANJE ENVIADO EN DEVOLUCION EN NOVIEMBRE DE 2005

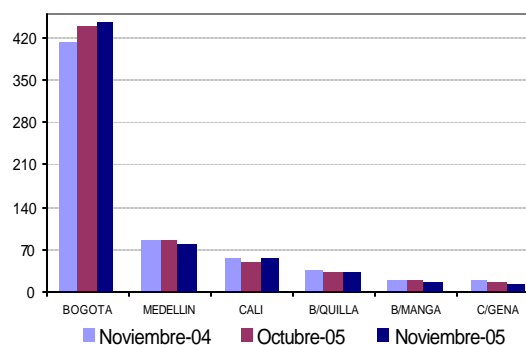
### ◆ Valor de la Devolución Enviada al Cobro

Se presentan a continuación las estadísticas comparativas del canje de cheques en devolución en NOVIEMBRE de 2005, frente al mes anterior y a igual mes del año 2004.

Los siguientes cuadro y gráfica registran el valor del canje de cheques en devolución durante los períodos referidos:

VALOR DEVOLUCION ENVIADA (MILES DE MILLONES \$)							
CIUDAD	PERIODO NOVIEMBRE (2004)	OCTUBRE (2005)	NOVIEMBRE (2005)	DIF. (NOV 05-NOV 04)		DIF. (NOV 05-OCT 05)	
				EN VALOR	PORCENTUAL	EN VALOR	PORCENTUAL
BOGOTA	412	439	446	34	8,2	6,6	1,5
MEDELLIN	87	86	78	-8	-9,6	-7,3	-8,5
CALI	57	51	54	-3	-5,8	3,2	6,3
B/QUILLA	37	34	33	-3	-8,7	-1,1	-3,2
B/MANGA	18	19	16	-2	-9,1	-2,8	-15,1
C/GENA	18	15	15	-3	-16,6	-0,7	-4,6
<b>TOTAL</b>	<b>627</b>	<b>644</b>	<b>642</b>	<b>15</b>	<b>2,3</b>	<b>-2</b>	<b>-0,3</b>

VALOR DEVOLUCION (MILES DE MILLONES \$)

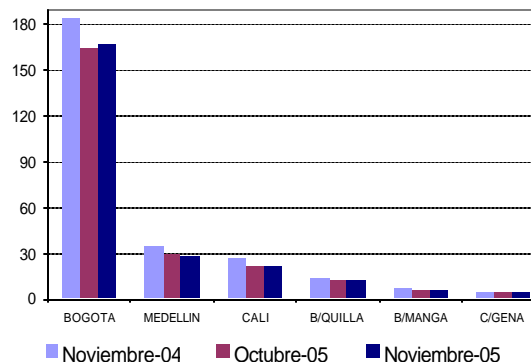


### ◆ Volumen del Canje Enviado en Devolución

Los siguientes cuadro y gráfica registran el número de cheques devueltos por el sistema CEDEC durante los períodos analizados:

VOLUMEN DE TRANSACCIONES (MILES)							
CIUDAD	PERIODO NOVIEMBRE (2004)	OCTUBRE (2005)	NOVIEMBRE (2005)	DIF. (NOV 05-NOV 04)		DIF. (NOV 05-OCT 05)	
				EN VALOR	PORCENTUAL	EN VALOR	PORCENTUAL
BOGOTA	184	165	167	-16,6	-9,0	2,8	1,7
MEDELLIN	35	29	29	-6,6	-18,7	-0,6	-1,9
CALI	28	22	23	-5,0	-18,0	0,4	2,0
B/QUILLA	13	12	12	-1,2	-8,7	0,1	0,5
B/MANGA	7	6	6	-1,8	-24,2	0,0	0,1
C/GENA	5	4	4	-1,1	-20,7	-0,3	-6,4
<b>TOTAL</b>	<b>273</b>	<b>238</b>	<b>241</b>	<b>-32,2</b>	<b>-11,8</b>	<b>2,5</b>	<b>1,0</b>

VOLUMEN DE DEVOLUCIONES (MILES)



### ◆ Porcentaje de Devolución

Los siguientes cuadros registran el valor y número de los cheques devueltos como porcentaje del respectivo canje al cobro:



PORCENTAJE DE DEVOLUCION DE OCT DE 2005 Y NOV DE 2005 / VALOR						
SUCURSAL	OCTUBRE (2005)		NOVIEMBRE (2005)		PORCENTAJE	
	DEVOLUCION	CANJE	DEVOLUCION	CANJE	(%) DEVIDel 05	(%) DEVINov 05
BOGOTA	439	15.907	446	16.140	2,8%	2,8%
MEDELLIN	86	4.029	78	4.289	2,1%	1,8%
CALI	51	2.853	54	2.919	1,8%	1,8%
BOQUILLA	34	1.306	33	1.334	2,6%	2,5%
B/MANGA	19	786	16	838	2,4%	1,9%
CARTAGENA	15	484	15	494	3,2%	3,0%
<b>TOTAL</b>	<b>644</b>	<b>25.385</b>	<b>642</b>	<b>26.014</b>	<b>2,5%</b>	<b>2,5%</b>

MILES DE MILLONES DE PESOS

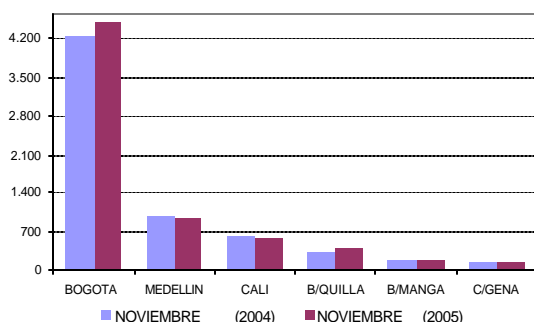
PORCENTAJE DE DEVOLUCION DE OCT DE 2005 Y NOV DE 2005 / VOLUMEN						
SUCURSAL	OCTUBRE (2005)		NOVIEMBRE (2005)		PORCENTAJE	
	DEVOLUCION	CANJE	DEVOLUCION	CANJE	(%) DEVIDel 05	(%) DEVINov 05
BOGOTA	165	2.195	167	2.200	7,5%	7,6%
MEDELLIN	29	1.046	29	1.047	2,8%	2,7%
CALI	22	700	23	690	3,2%	3,3%
BOQUILLA	12	280	12	278	4,3%	4,4%
B/MANGA	6	166	6	166	3,4%	3,4%
CARTAGENA	4	155	4	149	2,9%	2,8%
<b>TOTAL</b>	<b>238</b>	<b>4.542</b>	<b>241</b>	<b>4.530</b>	<b>5,2%</b>	<b>5,3%</b>

MILES DE TRANSACCIONES

◆ Acumulado devolución 2005 frente al 2004

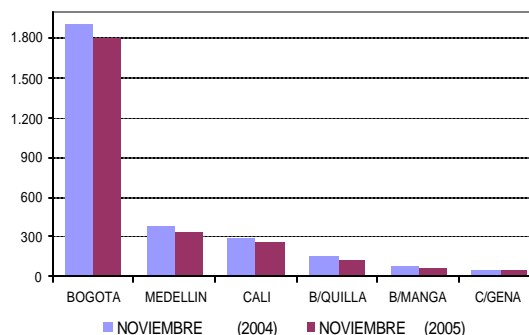
ACUMULADO VALOR DEVOLUCION ENVIADA (MILES DE MILLONES \$)					
CIUDAD	PERIODO	NOVIEMBRE (2004)	NOVIEMBRE (2005)	DIF. 2005-2004	
				EN VALOR	PORCENTUAL
BOGOTA		4.237	4.506	268	6,3
MEDELLIN		993	935	-58	-5,8
CALI		600	591	-10	-1,6
B/QUILLA		363	393	30	8,3
B/MANGA		195	189	-6	-3,0
C/GENA		174	156	-18	-10,2
<b>TOTAL</b>		<b>6.562</b>	<b>6.770</b>	<b>207</b>	<b>3,2</b>

ACUMULADOS ANUALES 2004-2005  
VALOR DEV. ENVIADA (MILES DE MILLONES\$)



ACUMULADO VOLUMEN DEVOLUCION ENVIADA (MILES)					
CIUDAD	PERIODO	NOVIEMBRE (2004)	NOVIEMBRE (2005)	DIF. 2005-2004	
				EN VALOR	PORCENTUAL
BOGOTA		1.902	1.792	-110	-5,8
MEDELLIN		380	337	-44	-11,4
CALI		296	261	-35	-11,9
B/QUILLA		149	131	-19	-12,5
B/MANGA		80	67	-13	-15,9
C/GENA		58	49	-9	-15,0
<b>TOTAL</b>		<b>2.865</b>	<b>2.636</b>	<b>-229</b>	<b>-8,0</b>

ACUMULADOS ANUALES 2004-2005  
VOLUMEN DEVOLUCION ENVIADA (MILES)



3. VALORES MÁXIMOS, MÍNIMOS Y PROMEDIO DEL CANJE Y DEVOLUCION - NOVIEMBRE DE 2005

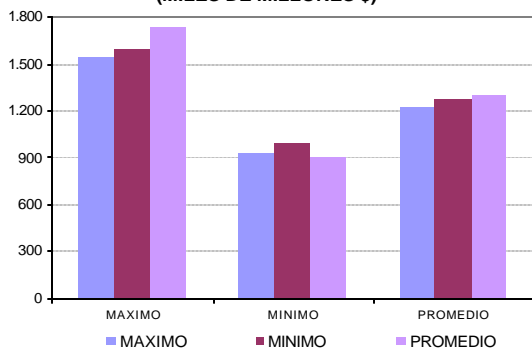
Los siguientes cuadros y gráficas registran los valores máximos, mínimos y promedios de valor y volumen enviados en canje y devolución para el mes de NOVIEMBRE de 2005 comparados con el mismo mes del año anterior y del mes inmediatamente anterior.

◆ Canje al Cobro

VALOR DE TRANSACCIONES CANJE (MILES DE MILLONES \$)							
MES	NOVIEMBRE (2004)	OCTUBRE (2005)	NOVIEMBRE (2005)	DIF. (NOV 05-NOV 04)		DIF. (NOV 05-OCT 05)	
				EN VOLUMEN	PORCENTUAL	EN VOLUMEN	PORCENTUAL
MAXIMO	1.547	1.600	1.730	183	11,8	129	8,1
MINIMO	931	990	901	-30	-3,2	-89	-9,0
PROMEDIO	1.224	1.268	1.301	77	6,3	32	2,6



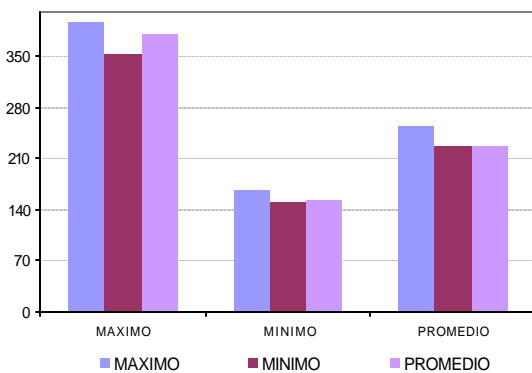
VALOR DE TRANSACCIONES CANJE  
(MILES DE MILLONES \$)



VOLUMEN DE TRANSACCIONES CANJE (MILES)

MES	NOVIEMBRE (2004)	OCTUBRE (2005)	NOVIEMBRE (2005)	DIF. (NOV 05-NOV 04)		DIF. (NOV 05-OCT 05)	
				EN VOLUMEN	PORCENTUAL	EN VOLUMEN	PORCENTUAL
MAXIMO	397	333	381	-15	-3,9	28	8,0
MINIMO	168	152	153	-14	-8,6	1	0,8
PROMEDIO	256	227	226	-29	-11,4	-1	-0,3

VOLUMEN DE TRANSACCIONES CANJE  
(MILES)

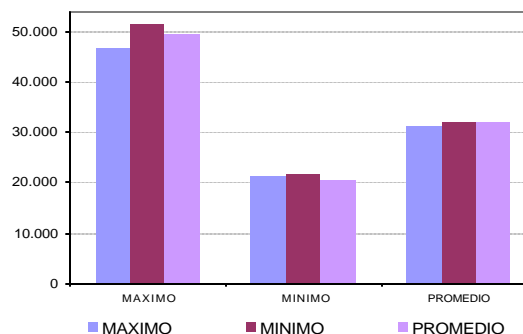


♦ Canje en Devolución

VALOR DE TRANSACCIONES DEVOLUCION (MILLONES)

MES	NOVIEMBRE (2004)	OCTUBRE (2005)	NOVIEMBRE (2005)	DIF. (NOV 05-NOV 04)		DIF. (NOV 05-OCT 05)	
				EN VOLUMEN	PORCENTUAL	EN VOLUMEN	PORCENTUAL
MAXIMO	46.983	51.492	49.549	2.566	5,5	-1.944	-3,8
MINIMO	21.324	21.872	20.421	-903	-4,2	-1.451	-6,6
PROMEDIO	31.367	32.203	32.094	727	2,3	-109	-0,3

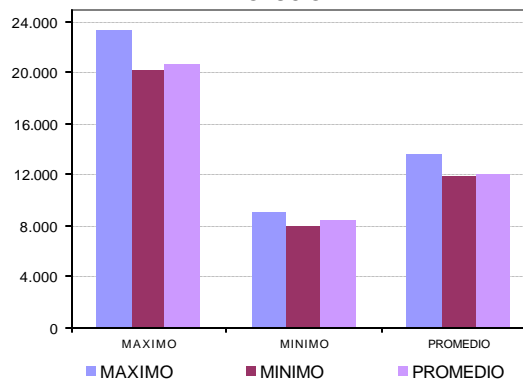
VALOR DE TRANSACCIONES DEVOLUCION  
(MILLONES)



VOLUMEN DE TRANSACCIONES DEVOLUCION

MES	NOVIEMBRE (2004)	OCTUBRE (2005)	NOVIEMBRE (2005)	DIF. (NOV 05-NOV 04)		DIF. (NOV 05-OCT 05)	
				EN VOLUMEN	PORCENTUAL	EN VOLUMEN	PORCENTUAL
MAXIMO	23.319	20.263	20.676	-2.643	-11,3	413	2,0
MINIMO	9.121	7.987	8.446	-675	-7,4	459	5,7
PROMEDIO	13.644	11.909	12.034	-1.610	-11,8	125	1,0

VOLUMEN DE TRANSACCIONES  
DEVOLUCION



4. VALOR DE LOS CHEQUES  
COMPENSADOS

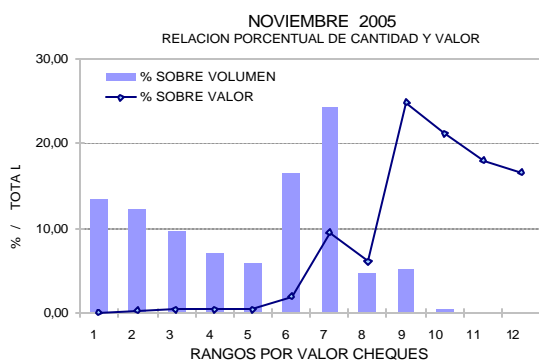
Se presentan a continuación las estadísticas correspondientes a la distribución del número y valor de los cheques compensados en NOVIEMBRE de 2005, de acuerdo con los diferentes rangos de sus valores individuales:



VALOR DE LOS CHEQUES COMPENSADOS						
RANGO	N° CHEQUES <sup>1/</sup>	% SOBRE TOTAL DE CHEQUES	VALOR <sup>2/</sup>	% SOBRE VALOR TOTAL	VR PROMEDIO POR CHEQUE	
1	0-100.000	609,6	13,46	30,32	0,1	49.730
2	100.000-200.000	557,3	12,30	85,20	0,3	152.866
3	200.000-300.000	435,0	9,60	109,24	0,4	251.104
4	300.000-400.000	323,7	7,15	114,08	0,4	352.439
5	400.000-500.000	268,4	5,93	122,41	0,5	456.021
6	500.000-1000.000	748,3	16,52	547,98	2,1	732.338
7	1000.000-5.000.000	1.100,7	24,30	2.485,31	9,6	2.257.833
8	5.000.000-10.000.000	221,3	4,88	1.596,11	6,1	7.213.357
9	10.000.000-100.000.000	241,8	5,34	6.444,05	24,8	26.648.108
10	100.000.000-1.000.000.000	21,2	0,47	5.519,55	21,2	260.749.627
11	1.000.000.000-5.000.000.000	2,1	0,05	4.656,44	17,9	2.258.217.590
12	>5.000.000.000	0,4	0,01	4.303,44	16,5	12.020.789.297
<b>TOTAL</b>	<b>4.530</b>	<b>100,0</b>	<b>26.014</b>	<b>100,0</b>	<b>5.742.918</b>	

<sup>1/</sup>MILES DE TRANSACCIONES

<sup>2/</sup>MILES DE MILLONES \$



## 5. DISTRIBUCIÓN DE LA DISMINUCIÓN DEL CANJE DEL 2005 FRENTE AL 2004

Se presentan a continuación las estadísticas correspondientes a la distribución de la disminución en los diferentes rangos de volumen y valor de los cheques compensados hasta NOVIEMBRE de 2005 con respecto al acumulado en el mismo período del año 2004.

### ♦ Variación porcentual en valor

Diferencia	0-500	500-1M	1M-5M	5-10M	10-100M	100-1000M	>1000M	Variación
Enero	-7,9	-3,1	0,4	0,8	2,2	-2,5	7,0	1,9
Febrero	-7,9	-1,4	2,5	1,5	3,3	0,8	21,1	7,2
Marzo	-17,3	-11,9	-8,8	-8,9	-6,0	-8,1	18,8	-0,3
Abril	-3,8	2,6	7,5	6,8	8,7	2,4	30,3	13,0
Mayo	-6,9	-0,3	2,5	2,4	5,0	-2,4	7,6	3,3
Junio	-6,0	0,7	4,7	4,5	6,8	1,9	24,9	10,4
Julio	-11,2	-5,6	-1,3	-1,6	0,2	-1,9	27,3	6,9
Agosto	-7,6	-1,3	3,0	2,9	5,6	3,2	20,9	8,9
Septiembre	-11,1	-5,0	-1,3	-0,1	2,5	1,9	19,3	6,8
Octubre	-8,6	-3,1	0,1	0,5	2,9	-0,2	25,5	8,2
Noviembre	-15,0	-9,2	-5,2	-3,9	0,2	-1,3	27,6	6,3
Promedio	-9,5	-3,5	0,3	0,3	2,8	-0,6	20,9	6,6

### ♦ Variación porcentual en volumen

Diferencia	0-500	500-1M	1M-5M	5-10M	10-100M	100-1000M	>1000M	Variación
Enero	-8,2	-3,5	0,0	0,5	1,3	-1,3	-2,1	-4,8
Febrero	-9,3	-1,5	2,2	1,7	3,0	2,8	6,4	-4,4
Marzo	-17,9	-12,0	-9,1	-8,9	-7,1	-7,2	1,7	-14,1
Abril	-4,5	2,5	7,1	6,9	8,6	3,0	8,5	0,3
Mayo	-8,6	-0,4	2,4	2,5	4,7	-1,7	-1,4	-3,8
Junio	-7,3	0,6	4,3	4,5	6,6	3,1	16,4	-2,2
Julio	-12,2	-5,6	-1,8	-1,7	0,2	-0,8	5,8	-7,7
Agosto	-8,7	-1,5	2,6	3,0	5,3	4,6	11,0	-3,8
Septiembre	-12,4	-5,3	-1,4	-0,2	1,6	2,5	9,3	-7,5
Octubre	-9,8	-3,3	0,1	0,4	2,5	1,6	7,1	-5,4
Noviembre	-16,4	-9,4	-5,4	-3,9	-0,2	-1,0	5,4	-11,4
Promedio	-10,6	-3,7	0,0	0,3	2,3	0,4	6,1	-6,0

## 6. CAUSALES DE DEVOLUCION

El siguiente cuadro presenta los porcentajes de las causales sobre el total de las devoluciones hechas en el mes de Noviembre de 2005.

Código	Causal devolución	%
2	Fondos Insuficientes	61,12%
33	Certificar que: Consignación del cheque en cuenta del primer beneficiario	4,04%
1	Carencia absoluta de fondos	3,90%
23	Falta sello de canje	3,48%
18	Falta continuidad endosos	3,24%
13	Firma no concordante con la registrada	2,11%
19	Identificación insuficiente del tenedor	2,06%
24	Mal remitido: no es a nuestro cargo	1,92%
6	Cuenta saldada	1,60%
16	Falta sello ante firma registrada	1,52%
8	Hay orden de no pagar	1,46%
17	Falta endoso	1,30%
26	Certificar que: Abono de cheque fiscal en cuenta de la Entidad pública beneficiaria	1,24%
20	Tenedor distinto al beneficiario	1,14%
14	Faltan firmas de...	1,09%
22	Falta cantidad en letras y/o números	1,05%
	Otras causales*	7,63%

\* Causales con menos de un 1% de participación