



CONTENIDO

1. [COMPORTAMIENTO DEL CANJE ENVIADO AL COBRO NOV 2004](#)
 - ♦ [Valor del Canje](#)
 - ♦ [Volumen del Canje](#)
 - ♦ [Acumulado del canje 2004 frente al 2003](#)
2. [COMPORTAMIENTO DEL CANJE ENVIADO EN DEV. -NOV 2004](#)
 - ♦ [Valor de la Dev.](#)
 - ♦ [Volumen de la Dev](#)
 - ♦ [Porcentaje de Dev.](#)
 - ♦ [Acumulado Dev. 2004 frente 2003](#)
3. [VALORES MAX. MIN. Y PROM. DEL CANJE NOV DE 2004](#)
 - ♦ [Canje al Cobro](#)
 - ♦ [Canje en devolución](#)
4. [VALOR DE LOS CHEQUES COMPENSADOS](#)
5. [DISTRIBUCION DE LA DISMINUCION DEL CANJE](#)
6. [CAUSALES DE DEVOLUCION](#)

COMPENSACION ELECTRONICA

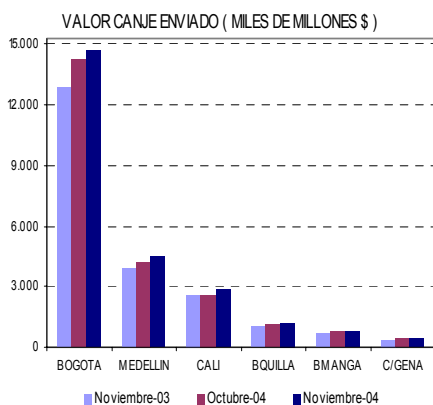
1. COMPORTAMIENTO DEL CANJE ENVIADO AL COBRO NOVIEMBRE 2004

♦ **Valor del Canje Enviado al Cobro**

Se presentan a continuación las estadísticas comparativas del canje de cheques al cobro en NOVIEMBRE de 2004, frente al mes anterior, y a igual mes del año 2003.

Los siguientes cuadro y gráfica registran el valor del canje al cobro durante los períodos referidos:

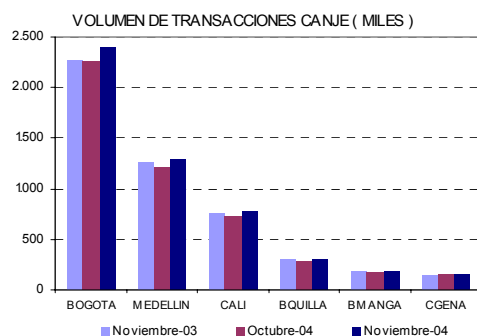
VALOR DEL CANJE ENVIADO (MILES DE MILLONES \$)							
MES	NOVIEMBRE (2003)	OCTUBRE (2004)	NOVIEMBRE (2004)	DIF. (NOV 04-NOV 03)		DIF. (NOV 04-OCT 04)	
				EN VALOR	PORCENTUAL	EN VALOR	PORCENTUAL
BOGOTA	12.882	14.286	14.726	1.844	14,3	480	3,2
MEDELLIN	3.932	4.220	4.513	581	14,8	294	7,0
CALI	2.588	2.595	2.827	289	10,5	231	8,9
BQUILLA	1.036	1.147	1.183	147	14,2	35	3,1
BMANGA	689	778	750	61	8,9	-28	-3,6
CGENA	384	444	472	88	23,0	28	6,5
TOTAL	21.481	23.451	24.472	2.991	13,9	1.021	4,4



♦ **Volumen del Canje Enviado al Cobro**

Los siguientes cuadro y gráfica registran el número de cheques enviados al cobro al CEDEC durante los períodos analizados:

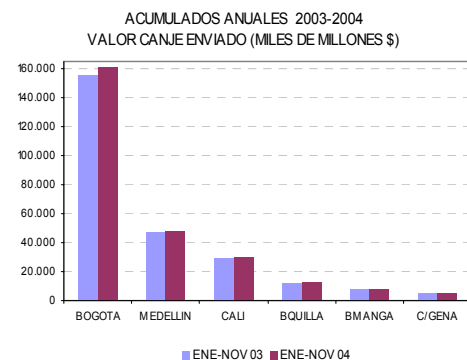
VOLUMEN DE TRANSACCIONES POR CIUDAD (MILES)							
MES	NOVIEMBRE (2003)	OCTUBRE (2004)	NOVIEMBRE (2004)	DIF. (NOV 04-NOV 03)		DIF. (NOV 04-OCT 04)	
				EN VOLUMEN	PORCENTUAL	EN VOLUMEN	PORCENTUAL
BOGOTA	2.275	2.265	2.405	130	5,7	140	6,2
MEDELLIN	1.269	1.204	1.290	21	1,7	86	7,1
CALI	754	727	781	27	3,6	53	7,3
BQUILLA	303	282	298	-5	-1,6	16	5,7
BMANGA	184	173	183	-1	-0,7	10	5,8
CGENA	144	151	156	11	7,9	4	2,9
TOTAL	4.929	4.802	5.112	183	3,7	310	6,4



♦ **Acumulado del canje 2004 Frente al 2003**

A continuación se presentan los cuadros de acumulado mensuales tanto en valor como en volumen del período NOVIEMBRE de 2004 con respecto al acumulado en el mismo período de 2003.

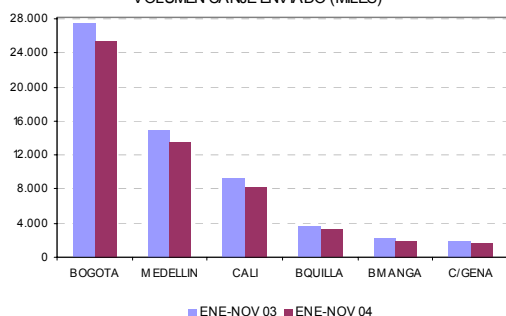
ACUMULADO VALOR CANJE ENVIADO (MILES)				
MESES	ENE-NOV 03	ENE-NOV 04	DIF. 2004 - 2003	
			EN VALOR	PORCENTUAL
BOGOTA	156.158	160.946	4.788	3,1
MEDELLIN	47.255	47.603	347	0,7
CALI	28.813	29.989	1.177	4,1
BQUILLA	12.333	12.682	349	2,8
BMANGA	8.251	8.284	33	0,4
C/GENA	4.674	4.939	266	5,7
TOTAL	257.484	264.443	6.959	2,7





ACUMULADO VOLUMEN DEL CANJE ENVIADO (MILES)				
MESES	ENE-NOV 03	ENE-NOV 04	DIF. 2004 - 2003	
			EN VALOR	PORCENTUAL
BOGOTA	27.547	25.460	-2.087	-7,6
MEDELLIN	14.918	13.643	-1.275	-8,5
CALI	9.338	8.285	-1.053	-11,3
BQUILLA	3.620	3.198	-422	-11,7
BMANGA	2.217	1.972	-245	-11,1
CGENA	1.824	1.765	-59	-3,3
TOTAL	59.464	54.323	-5.141	-8,6

ACUMULADOS ANUALES 2003-2004
VOLUMEN CANJE ENVIADO (MILES)



2. COMPORTAMIENTO DEL CANJE ENVIADO EN DEVOLUCION NOVIEMBRE DE 2004

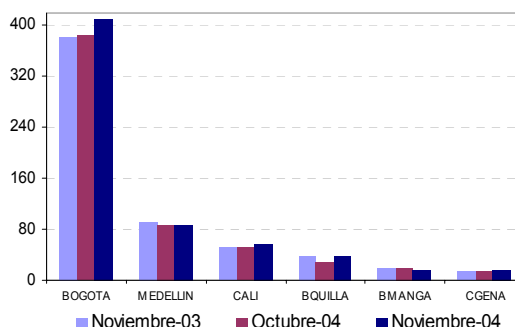
◆ Valor de la Devolución Enviada al Cobro

Se presentan a continuación las estadísticas comparativas del canje de cheques en devolución en NOVIEMBRE de 2004, frente al mes anterior y a igual mes del año 2003.

Los siguientes cuadro y gráfica registran el valor del canje de cheques en devolución durante los períodos referidos:

VALOR DEVOLUCION ENVIADA (MILES DE MILLONES \$)							
MES	NOVIEMBRE (2003)	OCTUBRE (2004)	NOVIEMBRE (2004)	DIF. (NOV 04-NOV 03)		DIF. (NOV 04-OCT 04)	
				EN VALOR	PORCENTUAL	EN VALOR	PORCENTUAL
BOGOTA	381	385	412	30	7,9	27	7,0
MEDELLIN	93	88	87	-6	-6,4	-1	-1,5
CALI	53	53	57	5	8,6	5	8,8
BQUILLA	38	29	37	-1	-3,9	8	25,9
BMANGA	18	19	18	-1	-3,7	-1	-6,2
CGENA	14	14	18	4	30,3	3	24,4
TOTAL	597	587	627	31	5,2	40	6,8

VALOR DEVOLUCION (MILES DE MILLONES \$)

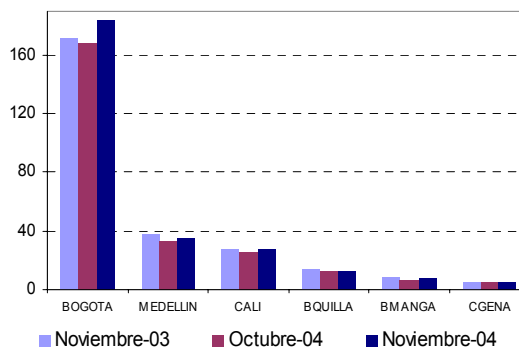


◆ Volumen del Canje Enviado en Devolución

Los siguientes cuadro y gráfica registran el número de cheques devueltos por el sistema CEDEC durante los períodos analizados:

VOLUMEN DE TRANSACCIONES (MILES)							
MES	NOVIEMBRE (2003)	OCTUBRE (2004)	NOVIEMBRE (2004)	DIF. (NOV 04-NOV 03)		DIF. (NOV 04-OCT 04)	
				EN VALOR	PORCENTUAL	EN VALOR	PORCENTUAL
BOGOTA	172	169	184	11,7	6,8	15,4	9,1
MEDELLIN	38	33	35	-2,2	-6,0	2,0	5,9
CALI	28	26	28	-0,7	-2,4	2,0	7,7
BQUILLA	14	13	13	-0,8	-5,5	0,6	5,0
BMANGA	8	7	7	-0,7	-8,6	0,6	8,0
CGENA	5	5	5	0,2	3,9	0,1	1,7
TOTAL	265	252	273	7,5	2,8	20,6	8,2

VOLUMEN DE DEVOLUCIONES (MILES)



◆ Porcentaje de Devolución

Los siguientes cuadros registran el valor y número de los cheques devueltos como porcentaje del respectivo canje al cobro:



PORCENTAJE DE DEVOLUCION DE OCT 2004 Y NOV DE 2004 / VALOR						
SUCURSAL	OCTUBRE (2004)		NOVIEMBRE (2004)		PORCENTAJE	
	DEVOLUCION	CANJE	DEVOLUCION	CANJE	(%) DEV Oct 04	(%) DEV Nov 04
BOGOTA	385	14.266	412	14.726	2,7%	2,8%
MEDELLIN	88	4.220	87	4.513	2,1%	1,9%
CALI	53	2.595	57	2.827	2,0%	2,0%
BQUILLA	29	1.147	37	1.183	2,5%	3,1%
BMANGA	19	778	18	750	2,4%	2,3%
CARTAGENA	14	444	18	472	3,2%	3,7%
TOTAL	587	23.451	627	24.472	2,5%	2,6%

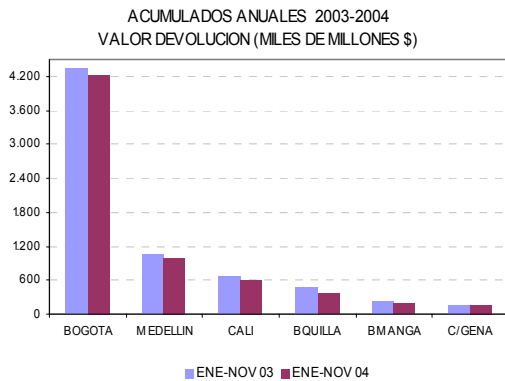
MILES DE MILLONES DE PESOS

PORCENTAJE DE DEVOLUCION DE OCT 2004 Y NOV DE 2004 / VOLUMEN						
SUCURSAL	OCTUBRE (2004)		NOVIEMBRE (2004)		PORCENTAJE	
	DEVOLUCION	CANJE	DEVOLUCION	CANJE	(%) DEV Oct 04	(%) DEV Nov 04
BOGOTA	169	2.265	184	2.405	7,4%	7,6%
MEDELLIN	33	1.204	35	1.290	2,8%	2,7%
CALI	26	727	28	781	3,5%	3,5%
BQUILLA	13	282	13	298	4,5%	4,5%
BMANGA	7	173	7	183	4,0%	4,1%
CARTAGENA	5	151	5	156	3,4%	3,4%
TOTAL	252	4.802	273	5.112	5,3%	5,3%

MILES DE TRANSACCIONES

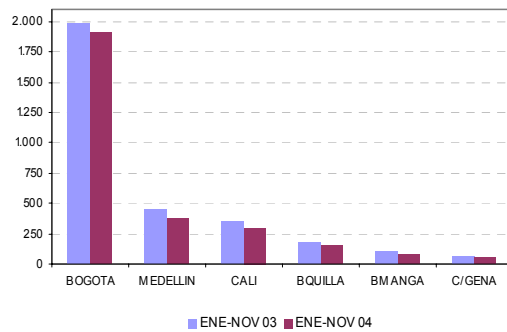
◆ **Acumulado devolución 2004 Frente al 2003**

ACUMULADO VALOR DEVOLUCION ENVIADA (MILES DE MILLONES\$)				
MESES	ENE-NOV 03	ENE-NOV 04	DIF. 2004 - 2003	
			EN VALOR	PORCENTUAL
BOGOTA	4.321	4.237	-84	-1,9
MEDELLIN	1.057	993	-64	-6,1
CALI	656	600	-56	-8,5
BQUILLA	469	363	-105	-22,5
BMANGA	221	195	-26	-11,9
C/GENA	167	174	7	3,9
TOTAL	6.891	6.562	-329	-4,8



ACUMULADO VOLUMEN DEVOLUCION ENVIADA (MILES)				
MESES	ENE-NOV 03	ENE-NOV 04	DIF. 2004 - 2003	
			EN VALOR	PORCENTUAL
BOGOTA	1.982	1.902	-80	-4,0
MEDELLIN	455	380	-75	-16,4
CALI	350	296	-54	-15,5
BQUILLA	174	149	-25	-14,3
BMANGA	102	80	-22	-21,7
C/GENA	66	58	-8	-11,6
TOTAL	3.129	2.865	-264	-8,4

ACUMULADOS ANUALES 2003-2004
VOLUMEN DEVOLUCION (MILES)



3. **VALORES MÁXIMOS, MÍNIMOS Y PROMEDIO DEL CANJE Y DEVOLUCION - NOVIEMBRE DE 2004**

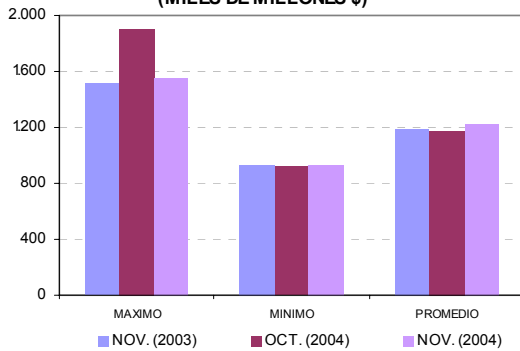
Los siguientes cuadros y gráficas registran los valores máximos, mínimos, y promedios de valor y volumen enviados en canje y devolución para el mes de NOVIEMBRE de 2004 comparados con el mismo mes del año anterior y del mes inmediatamente anterior.

◆ **Canje al Cobro**

VALOR DE TRANSACCIONES CANJE (MILES DE MILLONES \$)							
MES	NOVIEMBRE (2003)	OCTUBRE (2004)	NOVIEMBRE (2004)	DIF. (NOV 04-NOV 03)		DIF. (NOV 04-OCT 04)	
				EN VOLUMEN	PORCENTUAL	EN VOLUMEN	PORCENTUAL
MAXIMO	1.519	1.902	1.547	28	1,8	-355	-18,6
MINIMO	936	919	931	-5	-0,5	12	1,4
PROMEDIO	1.193	1.173	1.224	30	2,5	51	4,4



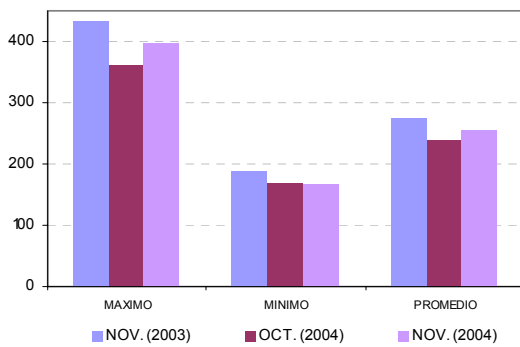
VALOR DE TRANSACCIONES CANJE
(MILES DE MILLONES \$)



VOLUMEN DE TRANSACCIONES CANJE (MILES)

MES	NOVIEMBRE	OCTUBRE	NOVIEMBRE	DIF. (NOV 04-NOV 03)		DIF. (NOV 04-OCT 04)	
	(2003)	(2004)	(2004)	EN VOLUMEN	PORCENTUAL	EN VOLUMEN	PORCENTUAL
MAXIMO	433	360	397	-36	-8,3	37	10,2
MINIMO	189	171	168	-22	-11,4	-3	-1,6
PROMEDIO	274	240	256	-18	-6,7	15	6,4

VOLUMEN DE TRANSACCIONES CANJE
(MILES)

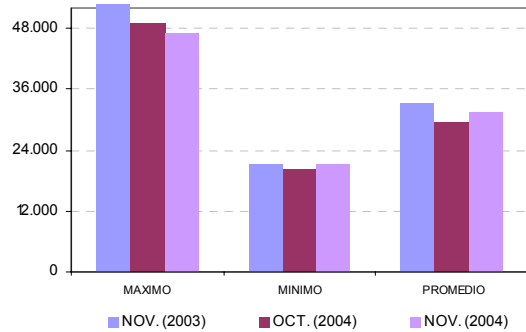


♦ Canje en Devolución

VALOR DE TRANSACCIONES DEVOLUCION (MILLONES)

MES	NOVIEMBRE	OCTUBRE	NOVIEMBRE	DIF. (NOV 04-NOV 03)		DIF. (NOV 04-OCT 04)	
	(2003)	(2004)	(2004)	EN VOLUMEN	PORCENTUAL	EN VOLUMEN	PORCENTUAL
MAXIMO	57.257	49.062	46.983	-10.274	-17,9	-2.079	-4,2
MINIMO	21.345	20.069	21.324	-21	-0,1	1.256	6,3
PROMEDIO	33.139	29.366	31.367	-1.773	-5,3	2.000	6,8

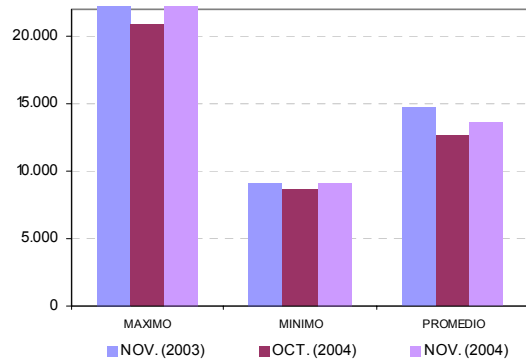
VALOR DE TRANSACCIONES DEVOLUCION
(MILLONES)



VOLUMEN DE TRANSACCIONES DEVOLUCION

MES	NOVIEMBRE	OCTUBRE	NOVIEMBRE	DIF. (NOV 04-NOV 03)		DIF. (NOV 04-OCT 04)	
	(2003)	(2004)	(2004)	EN VOLUMEN	PORCENTUAL	EN VOLUMEN	PORCENTUAL
MAXIMO	25.284	20.896	23.319	-1.965	-7,8	2.423	11,6
MINIMO	9.139	8.399	9.121	-18	-0,2	522	6,1
PROMEDIO	14.744	12.614	13.644	-1.100	-7,5	1.000	8,2

VOLUMEN DE TRANSACCIONES DEVOLUCION



4. VALOR DE LOS CHEQUES COMPENSADOS

Se presentan a continuación las estadísticas correspondientes a la distribución del número y valor de los cheques compensados en NOVIEMBRE de 2004, de acuerdo con los diferentes rangos de sus valores individuales:

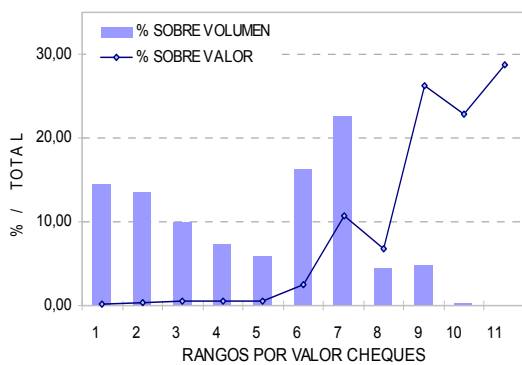


VALOR DE LOS CHEQUES COMPENSADOS						
RANGO	N° CHEQUES ¹	% SOBRE TOTAL DE CHEQUES	VALOR ²	% SOBRE VALOR TOTAL	VR PROMEDIO POR CHEQUE	
1	0-100.000	743,9	14,55	38,08	0,2	51.183
2	100.000-200.000	694,2	13,58	106,00	0,4	152.706
3	200.000-300.000	512,1	10,02	128,60	0,5	251.140
4	300.000-400.000	370,4	7,25	130,40	0,5	352.021
5	400.000-500.000	305,2	5,97	139,27	0,6	456.347
6	500.000-1.000.000	826,2	16,16	603,67	2,5	730.704
7	1.000.000-5.000.000	1.163,8	22,77	2.620,96	10,7	2.252.061
8	5.000.000-10.000.000	230,3	4,51	1.661,63	6,8	7.215.204
9	10.000.000-100.000.000	242,2	4,74	6.430,26	26,3	26.545.862
10	100.000.000-1.000.000.000	21,4	0,42	5.593,09	22,9	261.469.505
11	>1.000.000.000	2,3	0,04	7.020,30	28,7	3.058.955.785
TOTAL		5.112	100,0	24.472	100,0	4.787.244

¹ MILES DE TRANSACCIONES

² MILES DE MILLONES \$

NOVIEMBRE 2004
RELACION PORCENTUAL DE CANTIDAD Y VALOR



5. DISTRIBUCIÓN DE LA DISMINUCIÓN DEL CANJE DEL 2004 FRENTE AL 2003

Se presentan a continuación las estadísticas correspondientes a la distribución de la disminución en los diferentes rangos de volumen y valor de los cheques compensados hasta NOVIEMBRE de 2004 con respecto al acumulado en el mismo período del año 2003.

♦ Variación porcentual en valor

Diferencia	0-500	500-1M	1M-5M	5-10M	10-100M	100-1000M	>1000M	Variación
Enero	-13,0	-7,3	-3,6	-5,1	0,0	0,4	4,7	0,2
Febrero	-10,6	-4,5	-0,8	-1,4	3,8	-2,6	-2,2	-0,8
Marzo	-4,3	3,3	7,5	7,3	12,5	8,2	8,5	8,8
Abril	-11,3	-4,6	-1,2	-1,1	3,3	-3,7	2,5	0,1
Mayo	-11,8	-6,5	-3,4	-4,7	-0,7	-3,7	2,0	-1,6
Junio	-3,9	3,3	7,5	7,5	12,9	9,3	15,7	11,3
Julio	-21,4	-15,5	-12,1	-11,8	-7,2	-8,6	-7,4	-9,0
Agosto	-3,1	3,2	6,9	7,1	9,7	5,9	31,7	13,6
Septiembre	-14,5	-8,7	-3,9	-4,8	-0,8	-1,9	9,3	0,8
Octubre	-16,2	-11,1	-7,5	-9,1	-6,0	-8,8	8,1	-3,7
Noviembre	0,0	6,6	11,2	10,1	13,3	9,3	22,9	13,9
Promedio	-10,3	-4,1	-0,3	-0,9	3,4	0,1	8,0	2,7

♦ Variación porcentual en volumen

Diferencia	0-500	500-1M	1M-5M	5-10M	10-100M	100-1000M	>1000M	Variación
Enero	-18,1	-7,0	-3,7	-4,4	-0,4	2,1	-1,4	-12,2
Febrero	-15,8	-4,5	-1,0	-1,3	3,1	-1,4	-6,7	-9,7
Marzo	-10,7	3,2	7,3	7,7	12,0	9,8	1,1	-3,4
Abril	-16,5	-4,6	-1,3	-0,9	2,6	-2,2	-7,2	-10,2
Mayo	-16,7	-6,4	-3,5	-4,3	-1,3	-2,2	-6,0	-11,3
Junio	-8,6	3,3	6,9	7,7	12,0	9,5	2,5	-2,0
Julio	-25,1	-15,5	-12,5	-11,5	-8,3	-9,0	-13,2	-18,7
Agosto	-7,2	3,2	6,6	7,3	9,2	5,8	12,5	-1,4
Septiembre	-17,7	-8,7	-4,4	-4,5	-1,1	-1,9	-6,1	-12,3
Octubre	-17,2	-11,1	-7,8	-8,7	-6,0	-8,7	-8,6	-13,4
Noviembre	-1,2	6,5	10,8	10,5	12,5	11,0	10,8	3,7
Promedio	-14,4	-4,1	-0,6	-0,6	2,8	0,9	-2,5	-8,6

6. CAUSALES DE DEVOLUCION

El siguiente cuadro señala los porcentajes de las causales sobre el total de las devoluciones hechas en el mes de Noviembre de 2004.

Código	Causal devolución	%
2	Fondos insuficientes	65,40%
1	Carencia absoluta de fondos	4,13%
33	Certificar que: Consignación del cheque en cuenta del primer beneficiario	3,15%
23	Falta sello de canje	2,90%
18	Falta continuidad endosos	2,29%
24	Mal remitido: no es a nuestro cargo	2,00%
13	Firma no concordante con la registrada	1,98%
6	Cuenta saldada	1,97%
19	Identificación insuficiente del tenedor	1,94%
8	Hay orden de no pagarlo	1,54%
20	Tenedor distinto al beneficiario	1,43%
16	Falta sello ante firma registrada	1,14%
	Otras causales*	10,13%

* Reune las causales que no sobrepasan el 1,00% del total



Banco de la República

CEDEC