



BANCO DE LA REPÚBLICA

---

CEDEC

# Informe Mensual

## ESTADISTICO – MAYO 2008

Bogotá D.C., Colombia



## TABLA DE CONTENIDO

I.	COMPENSACION A NIVEL NACIONAL.....	3
II.	COMPENSACION ELECTRONICA .....	5
1.	COMPORTAMIENTO DEL CANJE ENVIADO AL COBRO .....	5
2.	COMPORTAMIENTO DEL CANJE ENVIADO EN DEVOLUCION.....	9
3.	VALORES MÁXIMOS, MÍNIMOS Y PROMEDIO DEL CANJE Y DEVOLUCION .....	14
4.	VALOR DE LOS CHEQUES COMPENSADOS.....	17
5.	DISTRIBUCIÓN DEL COMPORTAMIENTO DEL CANJE .....	18
6.	CHEQUES IDENTIFICADOS CON SIETES .....	18
7.	CAUSALES DE DEVOLUCION.....	20



## I. COMPENSACION A NIVEL NACIONAL

A continuación se presenta en forma detallada por ciudad, los valores y cantidad de documentos presentados en la primera y segunda sesión de compensación para el mes de mayo de 2008.

TITULOS VALORES COMPENSADOS A NIVEL NACIONAL MAYO DE 2008									
CIUDAD		PRIMERA SESIÓN				SEGUNDA SESIÓN			
		CANTIDAD	%	VALOR	%	CANTIDAD	%	VALOR	%
BOGOTÁ	(1)	1.662.477	41,8%	16.216.076	52,9%	144.616	54,9%	482.629	52,7%
MEDELLIN	(1)	774.561	19,5%	4.846.599	15,8%	33.439	12,7%	129.276	14,1%
CALI	(1)	523.941	13,2%	3.004.267	9,8%	32.001	12,1%	83.845	9,2%
BARRANQUILLA	(1)	224.122	5,6%	1.872.713	6,1%	15.775	6,0%	58.853	6,4%
CARTAGENA	(1)	139.614	3,5%	489.410	1,6%	5.297	2,0%	23.211	2,5%
BUCARAMANGA	(1)	127.472	3,2%	948.969	3,1%	6.566	2,5%	27.464	3,0%
PEREIRA	(3)	67.786	1,7%	411.800	1,3%	3.255	1,2%	11.469	1,3%
MANIZALES	(2)	43.492	1,1%	282.360	0,9%	1.437	0,5%	6.669	0,7%
CUCUTA	(2)	41.868	1,1%	242.368	0,8%	1.753	0,7%	9.026	1,0%
SANTA MARTA	(3)	37.409	0,9%	122.457	0,4%	1.700	0,6%	6.886	0,8%
IBAGUE	(2)	30.123	0,8%	213.917	0,7%	2.036	0,8%	8.652	0,9%
VILLAVICENCIO	(2)	25.751	0,6%	225.767	0,7%	2.340	0,9%	9.553	1,0%
MONTERIA	(2)	24.470	0,6%	154.735	0,5%	1.315	0,5%	7.547	0,8%
ARMENIA	(2)	22.915	0,6%	113.807	0,4%	1.094	0,4%	4.158	0,5%
NEIVA	(3)	22.083	0,6%	190.319	0,6%	1.185	0,4%	5.086	0,6%
PASTO	(2)	19.376	0,5%	157.407	0,5%	971	0,4%	4.853	0,5%
BUENAVENTURA	(3)	19.118	0,5%	68.953	0,2%	776	0,3%	1.801	0,2%
VALLEDUPAR	(3)	14.320	0,4%	82.787	0,3%	688	0,3%	2.730	0,3%
SINCELEJO	(3)	13.577	0,3%	64.075	0,2%	483	0,2%	2.308	0,3%
TULUÁ	(3)	13.549	0,3%	60.408	0,2%	562	0,2%	1.513	0,2%
POPAYAN	(3)	13.393	0,3%	155.046	0,5%	610	0,2%	2.353	0,3%
BUGA	(3)	11.146	0,3%	41.163	0,1%	435	0,2%	1.814	0,2%
APARTADÓ	(3)	10.488	0,3%	19.072	0,1%	783	0,3%	1.033	0,1%
TUNJA	(3)	10.140	0,3%	128.375	0,4%	634	0,2%	2.981	0,3%
FLORENCIA	(3)	9.043	0,2%	49.684	0,2%	381	0,1%	1.723	0,2%
DUITAMA	(3)	8.436	0,2%	40.830	0,1%	527	0,2%	1.495	0,2%
BARRANCABERMEJA	(3)	8.321	0,2%	53.333	0,2%	297	0,1%	2.602	0,3%
SAN ANDRES	(3)	6.779	0,2%	32.220	0,1%	192	0,1%	1.310	0,1%
CARTAGO	(3)	6.294	0,2%	29.380	0,1%	200	0,1%	594	0,1%
YOPAL	(3)	4.817	0,1%	84.506	0,3%	391	0,1%	2.236	0,2%
GIRARDOT	(3)	4.454	0,1%	21.212	0,1%	297	0,1%	989	0,1%
SOGAMOSO	(3)	4.274	0,1%	27.590	0,1%	211	0,1%	1.074	0,1%
ESPINAL	(3)	4.177	0,1%	36.744	0,1%	113	0,0%	464	0,1%
IPIALES	(3)	3.872	0,1%	21.930	0,1%	156	0,1%	483	0,1%
RIOHACHA	(2)	3.318	0,1%	52.259	0,2%	154	0,1%	426	0,0%
FUNDACIÓN	(3)	2.731	0,1%	2.910	0,0%	212	0,1%	380	0,0%
LA DORADA	(3)	2.585	0,1%	11.074	0,0%	160	0,1%	932	0,1%
CHIQUEQUIRÁ	(3)	1.722	0,0%	7.704	0,0%	106	0,0%	455	0,0%
ARAUCA	(3)	1.677	0,0%	22.994	0,1%	50	0,0%	2.357	0,3%
QUIBDO	(2)	1.671	0,0%	15.974	0,1%	67	0,0%	814	0,1%
OCAÑA	(3)	1.567	0,0%	7.245	0,0%	84	0,0%	604	0,1%
AGUACHICA	(3)	1.514	0,0%	4.513	0,0%	85	0,0%	302	0,0%
SAN GIL	(3)	1.499	0,0%	5.392	0,0%	33	0,0%	76	0,0%
LETICIA	(2)	845	0,0%	3.953	0,0%	23	0,0%	39	0,0%
SOCORRO	(3)	698	0,0%	2.979	0,0%	16	0,0%	24	0,0%
SEVILLA	(3)	666	0,0%	3.202	0,0%	36	0,0%	147	0,0%
MAGANGUÉ	(3)	634	0,0%	3.776	0,0%	37	0,0%	681	0,1%
BARBOSA	(3)	514	0,0%	3.639	0,0%	55	0,0%	301	0,0%
<b>TOTAL</b>		<b>3.975.299</b>	<b>100,0%</b>	<b>30.657.895</b>	<b>100,0%</b>	<b>263.634</b>	<b>100,0%</b>	<b>916.220</b>	<b>100,0%</b>

Valores en millones de pesos

1. Compensación CEDEC
2. Compensación Cámara CUD
3. Compensación Bancos Delegados

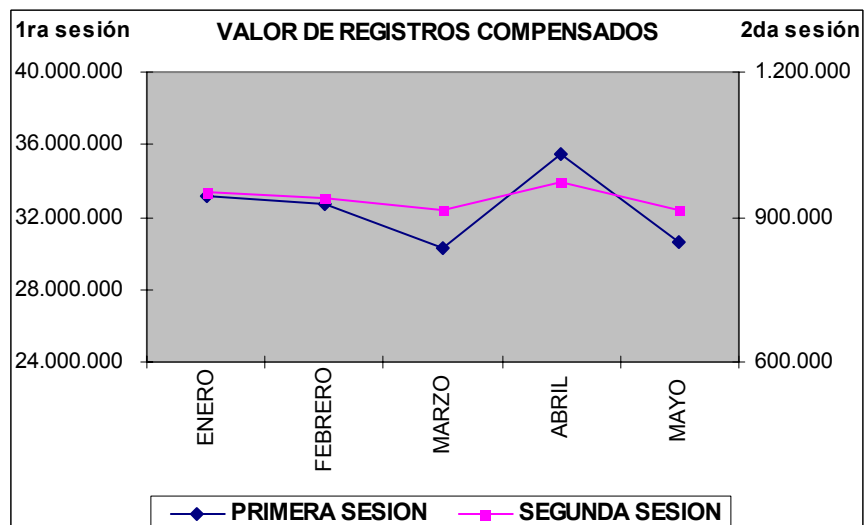
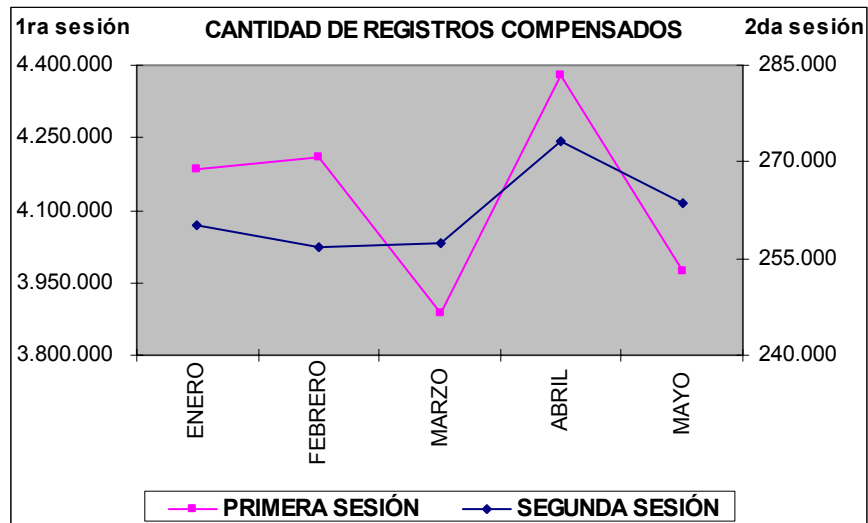


Los siguientes cuadros y gráficas reflejan el total de documentos presentados en la primera y segunda compensación en lo corrido del año.

MES	PRIMERA SESIÓN				SEGUNDA SESIÓN			
	CANTIDAD	%	VALOR	%	CANTIDAD	%	VALOR	%
ENERO	4.184.421	20,3%	33.198.633	20,4%	260.025	19,8%	951.664	20,3%
FEBRERO	4.210.652	20,4%	32.754.242	20,2%	256.765	19,6%	939.084	20,0%
MARZO	3.885.596	18,8%	30.307.796	18,7%	257.397	19,6%	914.837	19,5%
ABRIL	4.378.840	21,2%	35.498.305	21,9%	273.094	20,8%	972.974	20,7%
MAYO	3.975.299	19,3%	30.657.895	18,9%	263.634	20,1%	916.220	19,5%
<b>TOTAL</b>	<b>20.634.808</b>	<b>100,0%</b>	<b>162.416.871</b>	<b>100,0%</b>	<b>1.310.915</b>	<b>100,0%</b>	<b>4.694.779</b>	<b>100,0%</b>

<b>PROMEDIO MENSUAL</b>	<b>4.126.962</b>		<b>32.483.374</b>		<b>262.183</b>		<b>938.956</b>	
-------------------------	------------------	--	-------------------	--	----------------	--	----------------	--

valores en millones de pesos





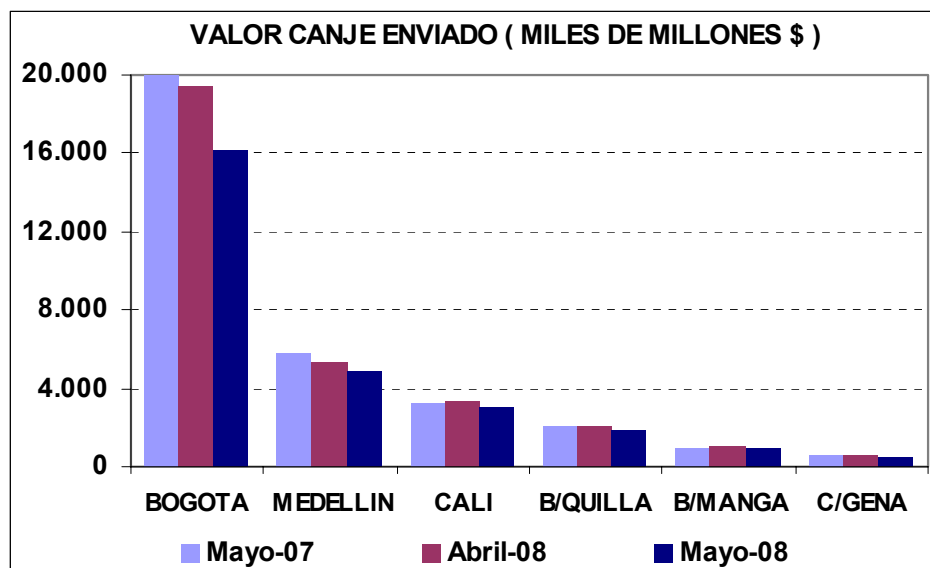
## II. COMPENSACION ELECTRONICA

### 1. COMPORTAMIENTO DEL CANJE ENVIADO AL COBRO

#### ◆ Valor del Canje Enviado al Cobro

Se presenta a continuación las estadísticas comparativas del valor de los cheques enviados al cobro durante el mes de mayo de 2008, frente al mes anterior y a igual mes del año 2007. La participación de Bogotá cayó a un 59.23% desde el 60,7% del mes anterior; Medellín pasó a una participación del 17,7% desde el 16,9% del mes anterior.

VALOR DEL CANJE ENVIADO (MILES DE MILLONES\$)							
CIUDAD	MAYO (2007)	ABRIL (2008)	MAYO (2008)	DIF. (MAYO 08-MAYO 07)		DIF. (MAYO 08-ABRIL 08)	
				EN VALOR	PORCENTUAL	EN VALOR	PORCENTUAL
BOGOTA	20.045	19.368	16.216	-3.829	-19,1	-3.151	-16,3
MEDELLIN	5.871	5.386	4.847	-1.025	-17,5	-539	-10,0
CALI	3.299	3.350	3.004	-295	-8,9	-345	-10,3
B/QUILLA	2.050	2.137	1.873	-177	-8,6	-264	-12,4
B/MANGA	955	1.076	949	-6	-0,6	-128	-11,8
C/GENA	635	607	489	-146	-23,0	-118	-19,4
<b>TOTAL</b>	<b>32.856</b>	<b>31.923</b>	<b>27.378</b>	<b>-5.478</b>	<b>-16,7</b>	<b>-4.545</b>	<b>-14,2</b>

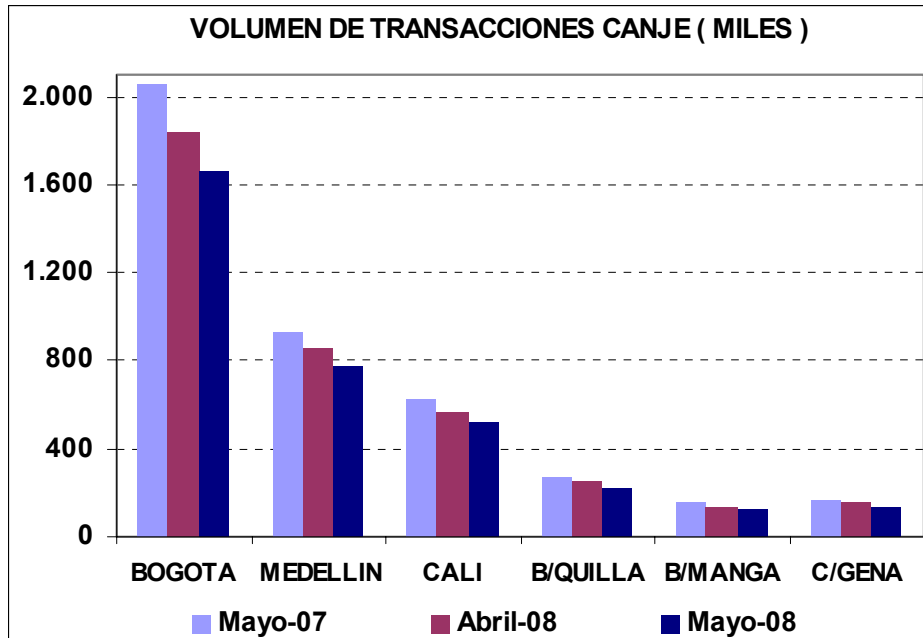




◆ **Volumen del Canje Enviado al Cobro**

Los siguientes cuadro y gráfica registran el número de cheques enviados al cobro al CEDEC durante los períodos analizados, allí también se destacan las sucursales de Bogotá y Medellín con un 48% y 22% de participación respectivamente:

VOLUMEN DE TRANSACCIONES POR CIUDAD (MILES)							
CIUDAD	PERIODO MAYO (2007)	ABRIL (2008)	MAYO (2008)	DIF. (MAYO 08-MAYO 07)		DIF. (MAYO 08-ABRIL 08)	
				EN VOLUMEN	PORCENTUAL	EN VOLUMEN	PORCENTUAL
BOGOTA	2.061	1.840	1.662	-398	-19,3	-177	-9,6
MEDELLIN	933	856	775	-158	-16,9	-81	-9,5
CALI	629	565	524	-105	-16,7	-41	-7,3
B/QUILLA	270	247	224	-46	-17,0	-23	-9,2
B/MANGA	153	141	127	-26	-16,7	-13	-9,4
C/GENA	162	152	140	-23	-14,0	-12	-8,1
<b>TOTAL</b>	<b>4.208</b>	<b>3.800</b>	<b>3.452</b>	<b>-756</b>	<b>-18,0</b>	<b>-348</b>	<b>-9,1</b>

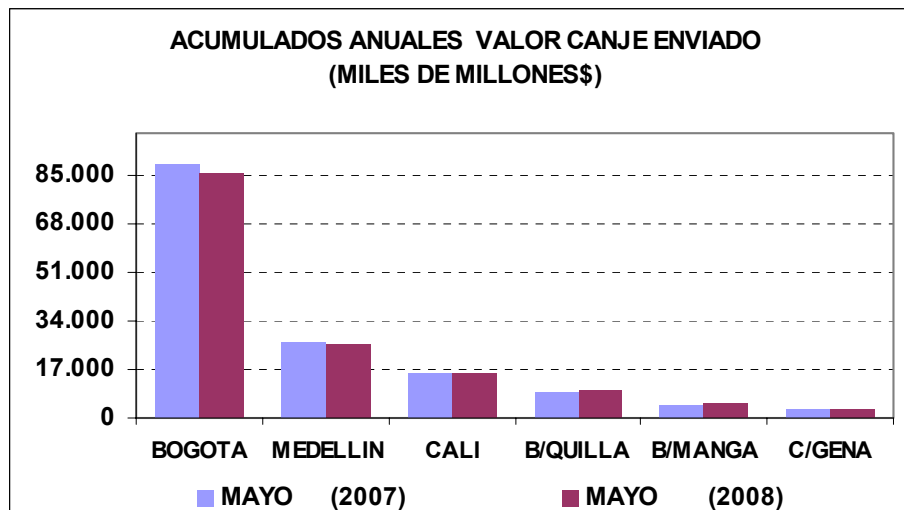




◆ **Acumulado del canje 2008 frente al 2007**

A continuación se presenta el acumulado mensual en valor registrado para el periodo enero-mayo de 2008 con respecto al acumulado en el mismo período del año 2007; la variación del período actual con respecto al del año anterior es de un 1,9% inferior. Sólo las sucursales de Barranquilla y Bucaramanga presentan una variación positiva:

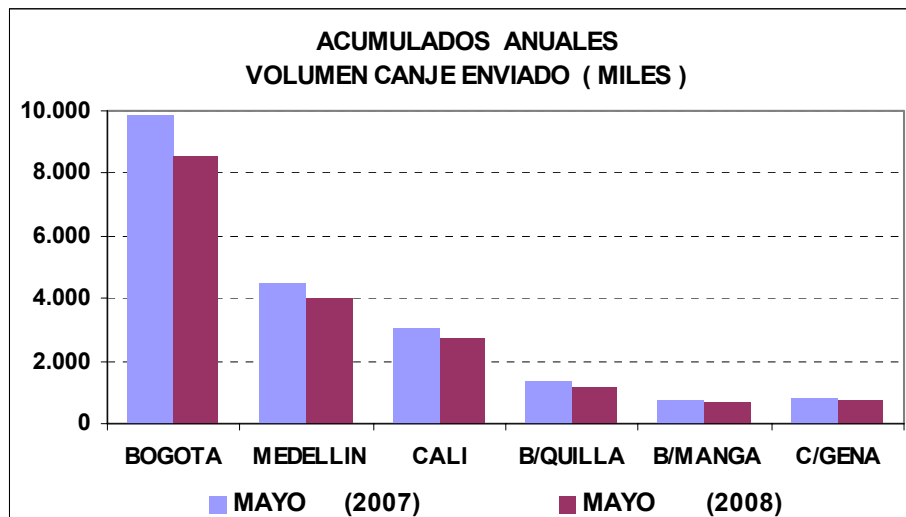
ACUMULADO VALOR CANJE ENVIADO (MILES DE MILLONES \$)				
CIUDAD	PERIODO MAYO (2007)	MAYO (2008)	DIF. 2008-2007	
			EN VALOR	PORCENTUAL
BOGOTA	88.903	86.190	-2.713	-3,1
MEDELLIN	26.587	26.036	-551	-2,1
CALI	15.834	15.422	-412	-2,6
B/QUILLA	8.922	9.785	863	9,7
B/MANGA	4.571	4.889	318	7,0
C/GENA	3.056	2.785	-271	-8,9
<b>TOTAL</b>	<b>147.871</b>	<b>145.107</b>	<b>-2.765</b>	<b>-1,9</b>





De igual manera se presenta el acumulado mensual en volumen de cheques registrado durante el periodo enero-mayo de 2008 con respecto al acumulado en el mismo período del año 2007. El porcentaje acumulado de variación se acerca a un 12% negativo y solo las sucursales de Medellín y Cartagena presentan decrecimientos inferiores al 10%:

ACUMULADO VOLUMEN CANJE ENVIADO (MILES)					
CIUDAD	PERIODO	MAYO (2007)	MAYO (2008)	DIF. 2008-2007	
				EN VOLUMEN	PORCENTUAL
BOGOTA		9.849	8.576	-1.273	-12,9
MEDELLIN		4.471	4.039	-432	-9,7
CALI		3.085	2.731	-354	-11,5
B/QUILLA		1.328	1.155	-173	-13,0
B/MANGA		743	662	-81	-10,9
C/GENA		799	731	-68	-8,6
<b>TOTAL</b>		<b>20.275</b>	<b>17.894</b>	<b>-2.381</b>	<b>-11,7</b>





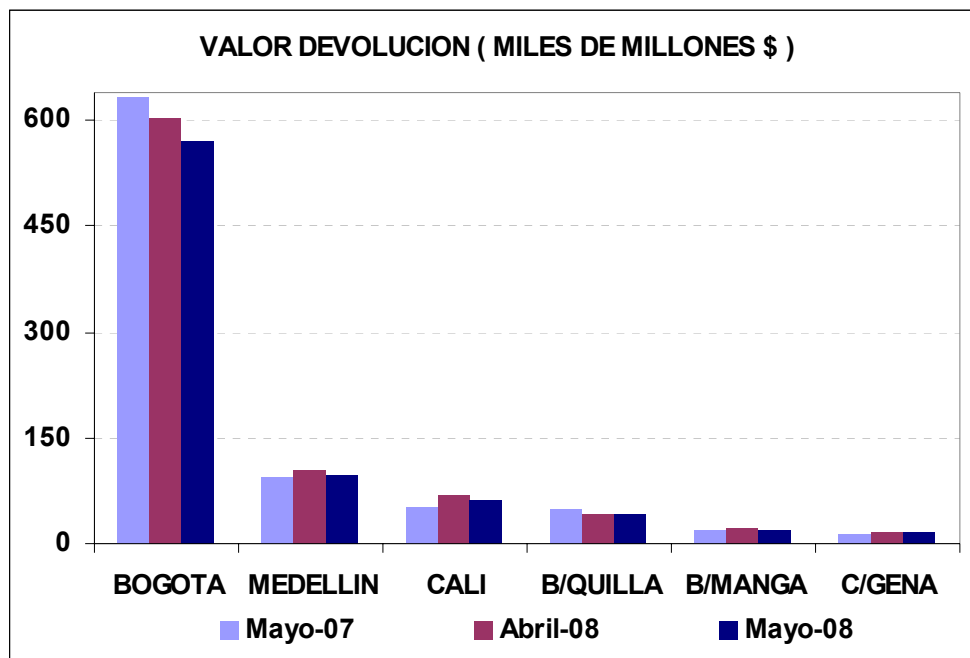


## 2. COMPORTAMIENTO DEL CANJE ENVIADO EN DEVOLUCION

### ◆ Valor de la Devolución Enviada al Cobro

Se presenta a continuación las estadísticas comparativas del valor de los cheques enviados en devolución durante el mes de mayo de 2008, frente al mes anterior y a igual mes del año 2007:

VALOR DEVOLUCION ENVIADA (MILES DE MILLONES \$)							
CIUDAD	PERIODO MAYO (2007)	ABRIL (2008)	MAYO (2008)	DIF. (MAYO 08-MAYO 07)		DIF. (MAYO 08-ABRIL 08)	
				EN VALOR	PORCENTUAL	EN VALOR	PORCENTUAL
BOGOTA	632	605	571	-61	-9,6	-34	-5,6
MEDELLIN	94	104	96	2	1,6	-8	-8,0
CALI	51	69	62	11	22,3	-7	-10,2
B/QUILLA	47	41	41	-6	-13,3	0	0,3
B/MANGA	19	21	20	1	7,4	-1	-6,1
C/GENA	14	16	15	1	4,1	-1	-4,7
<b>TOTAL</b>	<b>857</b>	<b>857</b>	<b>805</b>	<b>-52</b>	<b>-6,1</b>	<b>-51</b>	<b>-6,0</b>

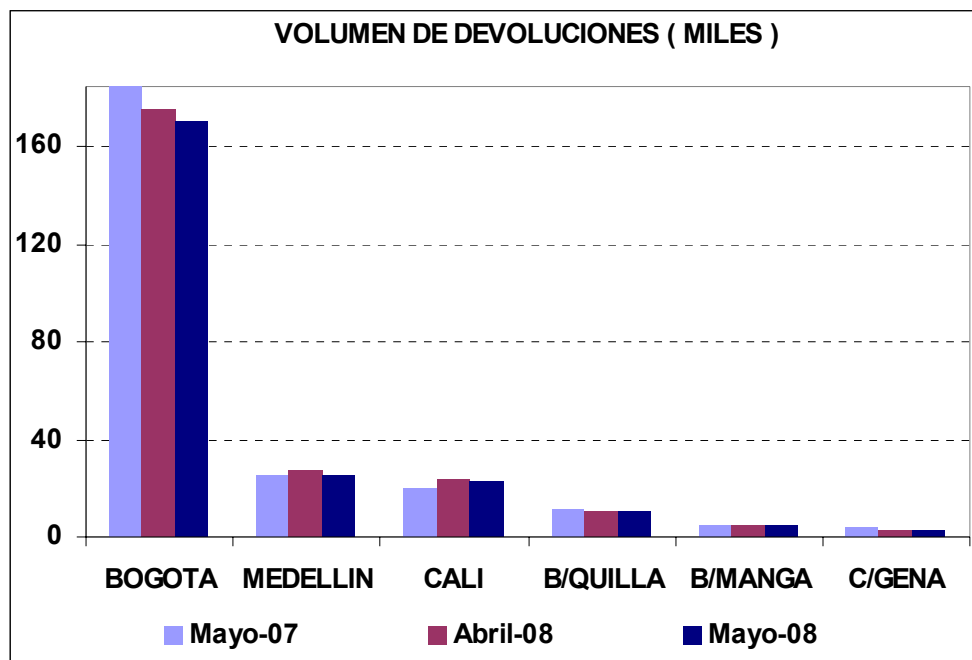




◆ **Volumen del Canje Enviado en Devolución**

Los siguientes cuadro y gráfica registran el número de cheques enviados en devolución al CEDEC durante el período analizado; el comportamiento es bastante homogéneo con una variación negativa de algo más del 5% con respecto al mismo período del año anterior:

VOLUMEN DE TRANSACCIONES (MILES)							
CIUDAD	PERIODO MAYO (2007)	ABRIL (2008)	MAYO (2008)	DIF. (MAYO 08-MAYO 07)		DIF. (MAYO 08-ABRIL 08)	
				EN VOLUMEN	PORCENTUAL	EN VOLUMEN	PORCENTUAL
				BOGOTA	185	176	171
MEDELLIN	26	27	26	0,0	0,0	-1,5	-5,3
CALI	20	24	23	3,1	15,9	-1,0	-4,0
B/QUILLA	11	11	11	-0,8	-7,4	-0,3	-2,8
B/MANGA	5	5	4	-0,7	-13,5	-0,2	-3,7
C/GENA	4	3	3	-0,4	-11,5	-0,1	-4,4
<b>TOTAL</b>	<b>251</b>	<b>246</b>	<b>238</b>	<b>-13</b>	<b>-5,2</b>	<b>-8</b>	<b>-3,2</b>





◆ **Porcentaje de Devolución**

El siguiente cuadro registra el valor y número de los cheques devueltos durante los meses de abril y mayo de 2008 como porcentaje del respectivo canje enviado al cobro, es de destacar que este porcentaje presenta una tendencia ascendente para todas las sucursales tanto en valor como en volumen:

PORCENTAJE DE DEVOLUCION - ABRIL Y MAYO DE 2008 / VALOR						
SUCURSAL	ABRIL (2008)		MAYO (2008)		PORCENTAJE	
	DEVOLUCION	CANJE	DEVOLUCION	CANJE	DEV/Abr 08	DEV/Mayo 08
BOGOTA	605	19.368	571	16.216	3,1	3,5
MEDELLIN	104	5.386	96	4.847	1,9	2,0
CALI	69	3.350	62	3.004	2,1	2,1
BQUILLA	41	2.137	41	1.873	1,9	2,2
B/MANGA	21	1.076	20	949	2,0	2,1
CARTAGENA	16	607	15	489	2,6	3,1
<b>TOTAL</b>	<b>857</b>	<b>31.923</b>	<b>805</b>	<b>27.378</b>	<b>2,7</b>	<b>2,9</b>

MILES DE MILLONES DE PESOS

PORCENTAJE DE DEVOLUCION - ABRIL Y MAYO DE 2008 / VOLUMEN						
SUCURSAL	ABRIL (2008)		MAYO (2008)		PORCENTAJE	
	DEVOLUCION	CANJE	DEVOLUCION	CANJE	DEV/Abr 08	DEV/Mayo 08
BOGOTA	176	1.840	171	1.662	9,5	10,3
MEDELLIN	27	856	26	775	3,2	3,4
CALI	24	565	23	524	4,2	4,4
BQUILLA	11	247	11	224	4,4	4,7
B/MANGA	5	141	4	127	3,3	3,5
CARTAGENA	3	152	3	140	2,2	2,3
<b>TOTAL</b>	<b>246</b>	<b>3.800</b>	<b>238</b>	<b>3.452</b>	<b>6,5</b>	<b>6,9</b>

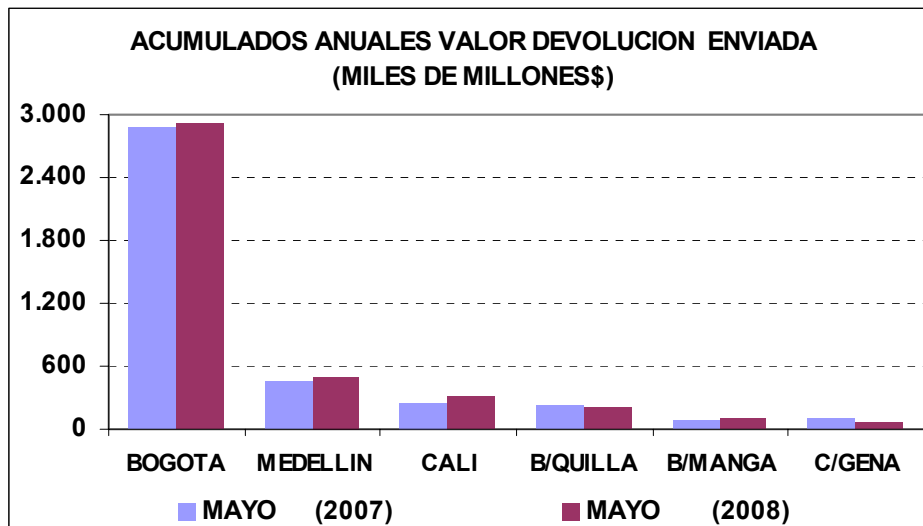
MILES DE TRANSACCIONES



◆ **Acumulado devolución 2008 frente al 2007**

A continuación se presenta el acumulado mensual en valor registrado de la devolución durante el periodo enero-mayo de 2008 con respecto al acumulado en el mismo período del año 2007, donde se observa un crecimiento global del 2,5% aunque Barranquilla y Cartagena presenten decrecimientos considerables del 12,9% y 22,3% respectivamente:

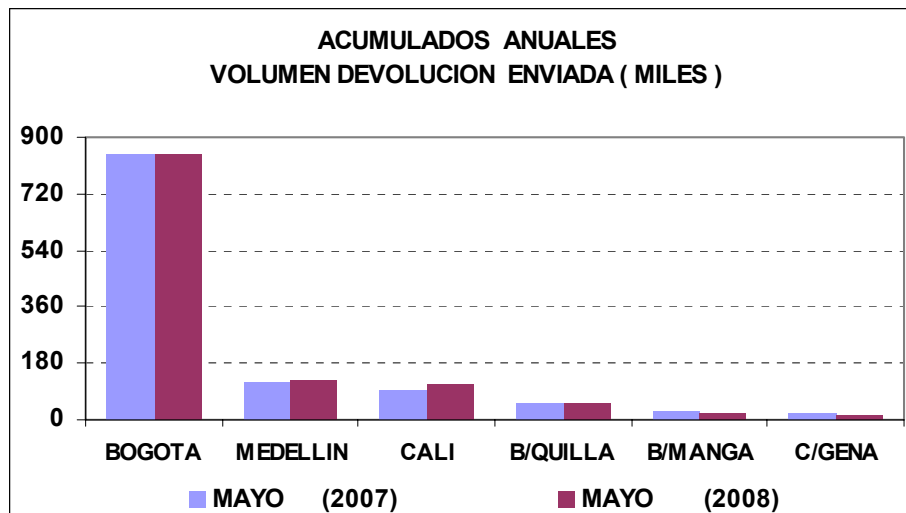
ACUMULADO VALOR DEVOLUCION ENVIADA (MILES DE MILLONES \$)					
CIUDAD	PERIODO	MAYO (2007)	MAYO (2008)	DIF. 2008-2007	
				EN VALOR	PORCENTUAL
BOGOTA		2.872	2.925	53	1,8
MEDELLIN		464	488	23	5,0
CALI		255	320	65	25,5
B/QUILLA		227	198	-29	-12,9
B/MANGA		90	98	8	8,8
C/GENA		93	72	-21	-22,3
<b>TOTAL</b>		<b>4.003</b>	<b>4.102</b>	<b>99</b>	<b>2,5</b>





De igual manera se presenta el acumulado mensual en volumen de cheques registrado durante el periodo enero-mayo de 2008 con respecto al acumulado en el mismo período del año 2007, donde se observa un aumento general en registros devueltos del 1,4% jalonado principalmente por la sucursal de Cali.

ACUMULADO VOLUMEN DEVOLUCION ENVIADA (MILES)					
CIUDAD	PERIODO	MAYO (2007)	MAYO (2008)	DIF. 2008-2007	
				EN VOLUMEN	PORCENTUAL
BOGOTA		848	848	0	0,0
MEDELLIN		122	130	8	6,1
CALI		97	113	16	17,1
B/QUILLA		55	53	-2	-3,9
B/MANGA		25	22	-3	-10,7
C/GENA		18	16	-3	-14,0
<b>TOTAL</b>		<b>1.165</b>	<b>1.182</b>	<b>17</b>	<b>1,4</b>





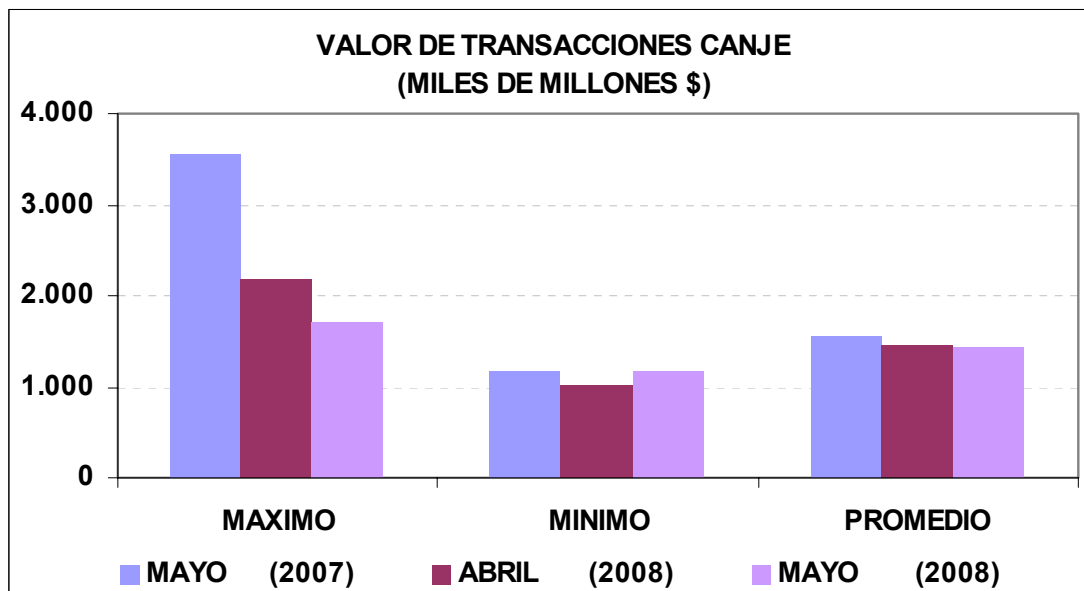
### 3. VALORES MÁXIMOS, MÍNIMOS Y PROMEDIO DEL CANJE Y DEVOLUCION

Los siguientes cuadros y gráficas registran los valores máximos, mínimos y promedios de valor y volumen enviados en canje y devolución para el mes de mayo de 2008 comparados con el mismo mes del año pasado y el mes inmediatamente anterior.

#### ◆ Canje al Cobro

El día de compensación del 2 de mayo de 2007 se presentó el valor más alto compensado en el sistema con más de tres y medio billones de pesos, mientras que, para los períodos considerados, el 9 de abril del año en curso apenas se sobrepasó el billón de pesos en valor compensado. Este comportamiento atípico se ve reflejado en los porcentajes de variación reflejados en los máximos de los meses de mayo:

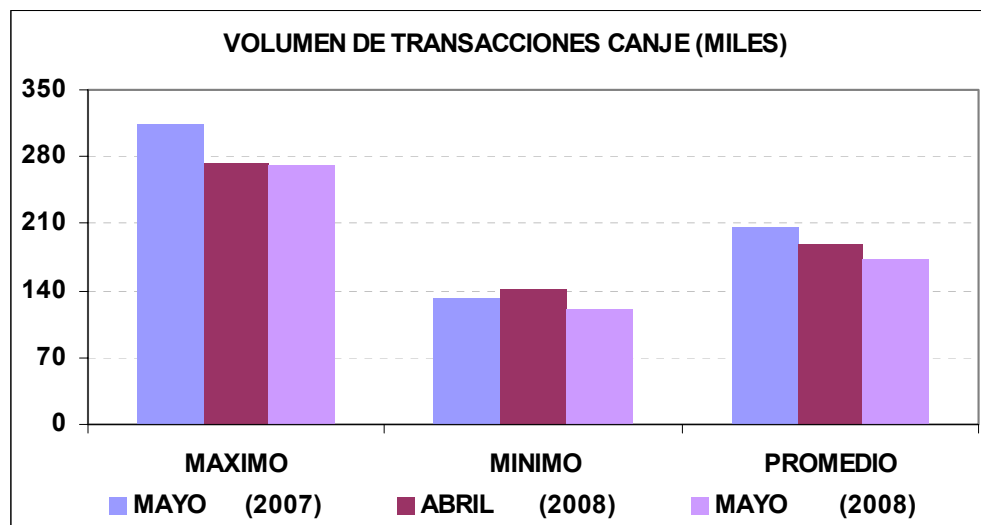
VALOR DE TRANSACCIONES CANJE (MILES DE MILLONES \$)							
MES	MAYO (2007)	ABRIL (2008)	MAYO (2008)	DIF. (MAYO 08-MAYO 07)		DIF. (MAYO 08-ABRIL 08)	
				EN VALOR	PORCENTUAL	EN VALOR	PORCENTUAL
MAXIMO	3.566	2.188	1.718	-1.848	-51,8	-470	-21,5
MINIMO	1.160	1.011	1.164	4	0,3	153	15,1
PROMEDIO	1.565	1.451	1.441	-124	-7,9	-10	-0,7





En cuanto al volumen enviado al cobro, para los períodos considerados, el máximo número de cheques se registró el día 7 de mayo de 2007 y el día de menor volumen fue el 24 de abril:

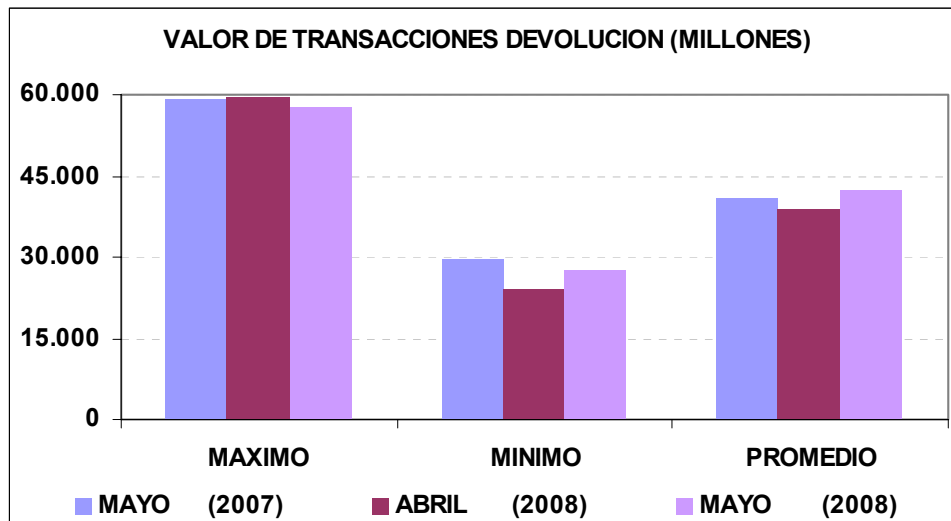
VOLUMEN DE TRANSACCIONES CANJE (MILES)							
MES	MAYO (2007)	ABRIL (2008)	MAYO (2008)	DIF. (MAYO 08-MAYO 07)		DIF. (MAYO 08-ABRIL 08)	
				EN VOLUMEN	PORCENTUAL	EN VOLUMEN	PORCENTUAL
MAXIMO	301	272	273	-28	-9,4	1	0,5
MINIMO	158	121	130	-27	-17,3	10	7,9
PROMEDIO	200	173	182	-19	-9,3	9	5,2



#### ◆ Canje en Devolución

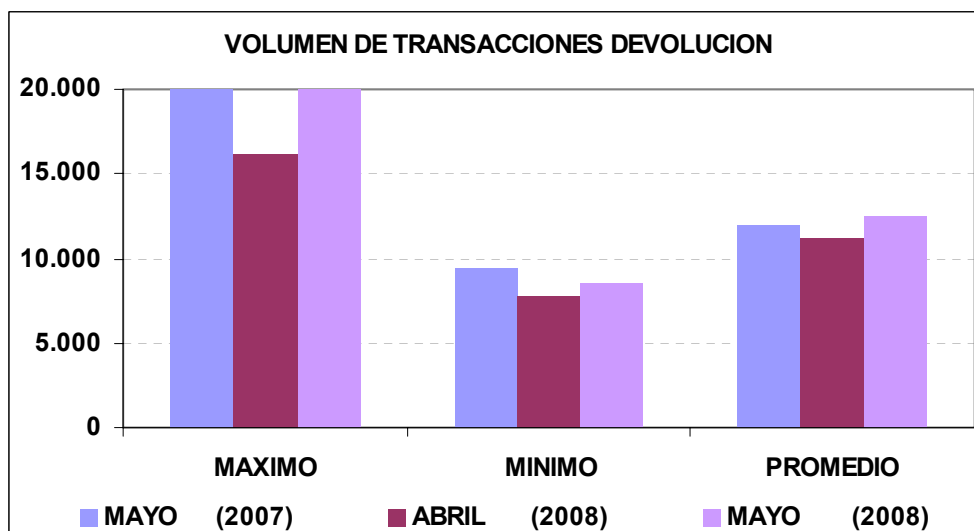
De acuerdo al valor del canje enviado en devolución, el máximo valor se registró el día 30 de abril y el día de menor valor presentado en el CEDEC fue el 24 de abril:

VALOR DE TRANSACCIONES DEVOLUCION (MILLONES)							
MES	MAYO (2007)	ABRIL (2008)	MAYO (2008)	DIF. (MAYO 08-MAYO 07)		DIF. (MAYO 08-ABRIL 08)	
				EN VALOR	PORCENTUAL	EN VALOR	PORCENTUAL
MAXIMO	59.354	59.623	57.758	-1.596	-2,7	-1.865	-3,1
MINIMO	29.747	24.080	27.530	-2.217	-7,5	3.449	14,3
PROMEDIO	40.833	38.935	42.383	1.550	3,8	3.448	8,9



En cuanto al volumen enviado en devolución, el máximo número de cheques se registró el día 6 de mayo de 2008 y el día de menor volumen devuelto fue el 24 de abril:

VOLUMEN DE TRANSACCIONES DEVOLUCION							
MES	MAYO (2007)	ABRIL (2008)	MAYO (2008)	DIF. (MAYO 08-MAYO 07)		DIF. (MAYO 08-ABRIL 08)	
				EN VOLUMEN	PORCENTUAL	EN VOLUMEN	PORCENTUAL
MAXIMO	19.953	16.137	19.986	33	0,2	3.849	23,9
MINIMO	9.428	7.716	8.568	-860	-9,1	852	11,0
PROMEDIO	11.938	11.160	12.510	572	4,8	1.350	12,1







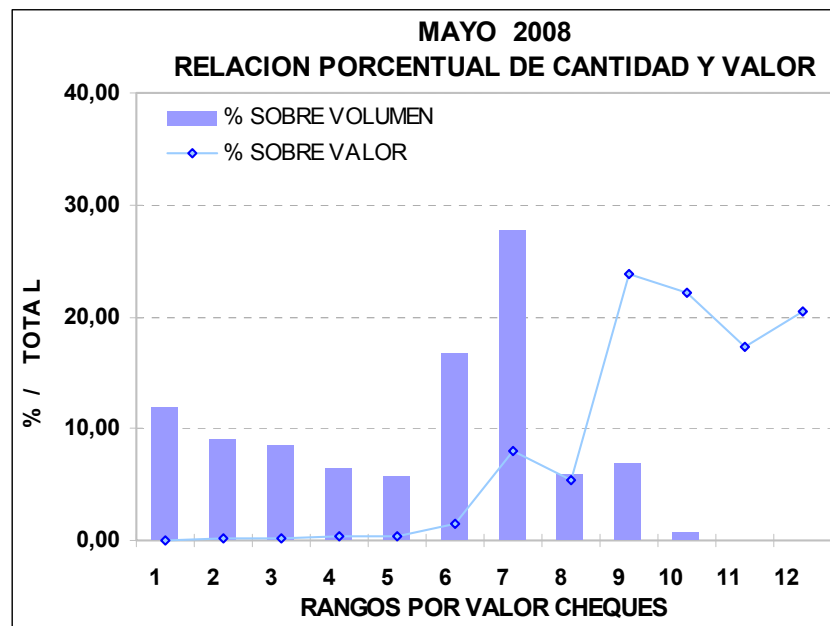
#### 4. VALOR DE LOS CHEQUES COMPENSADOS

Se presentan a continuación las estadísticas correspondientes a la distribución del número y valor de los cheques compensados en mayo de 2008 de acuerdo con los diferentes rangos de sus valores individuales. Es notoria la participación porcentual en el volumen, de los cheques cuyo valor esta en el rango entre un millón y cinco millones de pesos que representan más de la cuarta parte del total, mientras que por valor la mayor participación se presenta para los cheques comprendidos entre diez y cien millones de pesos con un 23,8%:

VALOR DE LOS CHEQUES COMPENSADOS						
RANGO	N° CHEQUES <sup>1/</sup>	% SOBRE TOTAL DE CHEQUES	VALOR <sup>2/</sup>	% SOBRE VALOR TOTAL	VR PROMEDIO POR CHEQUE	
1	0-100.000	408,7	11,84	17,97	0,1	43.977
2	100.000-200.000	313,6	9,08	47,90	0,2	152.765
3	200.000-300.000	296,7	8,59	74,63	0,3	251.540
4	300.000-400.000	225,8	6,54	79,46	0,3	351.881
5	400.000-500.000	201,0	5,82	91,69	0,3	456.222
6	500.000-1.000.000	578,7	16,76	426,13	1,6	736.327
7	1.000.000-5.000.000	957,5	27,73	2.194,05	8,0	2.291.550
8	5.000.000-10.000.000	207,4	6,01	1.498,36	5,5	7.224.348
9	10.000.000-100.000.000	237,1	6,87	6.524,00	23,8	27.513.037
10	100.000.000-1.000.000.000	23,0	0,67	6.058,28	22,1	263.026.032
11	1.000.000.000-5.000.000.000	2,2	0,06	4.758,38	17,4	2.137.638.040
12	>5.000.000.000	0,5	0,01	5.607,18	20,5	12.377.872.652
<b>TOTAL</b>		<b>3.452</b>	<b>100,0</b>	<b>27.378</b>	<b>100,0</b>	<b>7.930.635</b>

1/ MILES DE TRANSACCIONES

2/ MILES DE MILLONES \$





## 5. DISTRIBUCIÓN DEL COMPORTAMIENTO DEL CANJE

Se presenta a continuación las estadísticas correspondientes a la distribución del comportamiento del canje enviado al cobro en los diferentes rangos de los cheques compensados hasta abril de 2008 con respecto al acumulado en el mismo período del año 2007:

### ♦ Variación porcentual en valor

Diferencia	0-500	500-1M	1M-5M	5-10M	10-100M	100-1000M	1000-5000M	>5000M	Variación
Enero	-15,2	-10,3	-5,1	-2,9	-2,7	5,8	5,0	16,8	3,7
Febrero	-11,6	-6,2	-0,6	1,0	1,4	8,6	4,3	-2,2	2,1
Marzo	-22,3	-18,4	-15,3	-15,7	-16,9	-13,4	-11,3	-10,9	-13,7
Abril	-7,9	-1,4	4,6	6,4	6,7	13,5	16,4	68,1	20,4
Mayo	-21,5	-16,5	-13,1	-11,7	-11,6	-6,5	-11,9	-33,8	-16,7
Promedio	-15,9	-10,8	-6,1	-4,9	-4,9	1,1	-0,1	1,2	-1,9

### ♦ Variación porcentual en volumen

Diferencia	0-500	500-1M	1M-5M	5-10M	10-100M	100-1000M	1000-5000M	>5000M	Variación
Enero	-16,0	-10,5	-5,7	-2,9	-3,4	4,5	4,6	12,8	-10,8
Febrero	-12,6	-6,5	-1,2	0,9	0,3	6,9	6,3	4,7	-6,9
Marzo	-23,0	-18,5	-15,5	-15,4	-17,3	-13,5	-8,7	-14,1	-19,4
Abril	-9,6	-1,7	4,0	6,6	6,0	11,6	18,0	19,1	-2,7
Mayo	-23,0	-16,7	-13,3	-11,5	-11,9	-7,8	-9,6	-16,9	-18,0
Promedio	-17,0	-11,0	-6,6	-4,8	-5,6	-0,1	1,6	-0,2	-11,7

## 6. CHEQUES IDENTIFICADOS CON SIETES<sup>1</sup>

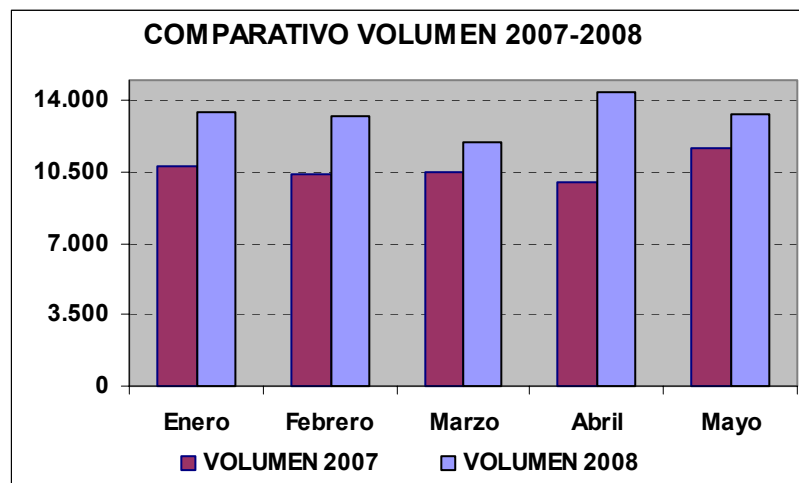
Los siguientes cuadro y gráfica muestran la comparación en volumen y valor de cheques identificados en el campo a cargo con sietes hasta mayo de 2008 con respecto al período equivalente del año inmediatamente anterior. Para el periodo analizado estos cheques representan el 0,4% del total de registros enviados al sistema CEDEC:

<sup>1</sup> Corresponde a cheques de gerencia.



VARIACIÓN CHEQUES CON SIETES						
MES	2007		2008		VARIACION	
	VOLUMEN	VALOR *	VOLUMEN	VALOR *	VOLUMEN	PORCENTUAL
Enero	10.820	576.567	13.405	827.027	2.585	23,9
Febrero	10.438	633.142	13.270	888.065	2.832	27,1
Marzo	10.454	1.438.360	11.984	977.797	1.530	14,6
Abril	9.990	492.973	14.429	1.725.496	4.439	44,4
Mayo	11.704	1.702.445	13.310	817.240	1.606	13,7

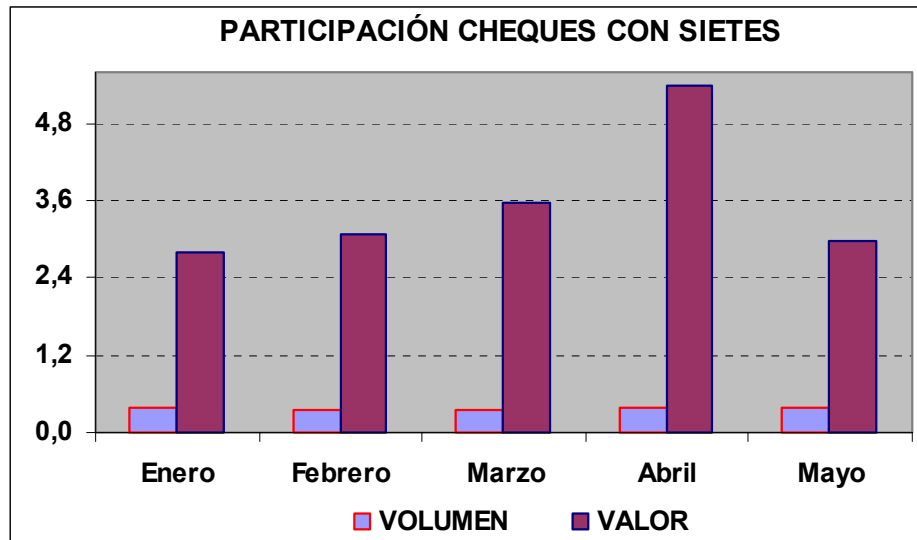
\*Valor expresado en millones de pesos



Los siguientes cuadro y gráfica reflejan la participación en volumen y valor de los cheques identificados en el campo a cargo con sietes dentro del total del canje enviado al cobro durante el mes de mayo de 2008.

PARTICIPACIÓN CHEQUES CON SIETES						
MES	CHEQUES CON SIETES		TOTAL CANJE		PARTICIPACION	
	VOLUMEN	VALOR *	VOLUMEN	VALOR *	VOLUMEN	VALOR
Enero	13.405	827.027	3.623.346	29.606.423	0,4	2,8
Febrero	13.270	888.065	3.639.413	28.885.625	0,4	3,1
Marzo	11.984	977.797	3.378.903	27.313.528	0,4	3,6
Abril	14.429	1.725.496	3.799.841	31.923.221	0,4	5,4
Mayo	13.310	817.240	3.452.187	27.378.034	0,4	3,0

\*Valor expresado en millones de pesos



## 7. CAUSALES DE DEVOLUCION

El siguiente cuadro presenta los porcentajes de causales de devolución sobre el total de las devoluciones efectuadas durante el mes de mayo de 2008, destacándose la causal 02 “fondos insuficientes” como la de mayor participación con un 67%; ninguna entidad informo causales de devolución inexistentes:

Código	Causal devolución	%
2	Fondos Insuficientes	67,05%
1	Carencia absoluta de fondos	4,20%
18	Falta continuidad endosos	3,36%
33	Certificar que: Consignación del cheque en cuenta del primer beneficiario	2,76%
23	Falta sello de canje	2,71%
13	Firma no concordante con la registrada	2,01%
16	Falta sello ante firma registrada	1,48%
19	Identificación insuficiente del tenedor	1,38%
17	Falta endoso	1,37%
8	Hay orden de no pagarlo	1,30%
24	Mal remitido: no es a nuestro cargo	1,30%
6	Cuenta saldada	1,18%
	Otras causales*	9,90%

\*Causales con menos de un 1% de participación



◆ **Fondos Insuficientes**

Los siguientes cuadro y grafica comparan la variación en volumen de cheques presentada por la causal de devolución “fondos insuficientes” hasta mayo de 2007 y de 2008 respectivamente:

FONDOS INSUFICIENTES						
MES	2007		2008		VARIACION	
	VOLUMEN	PORCENTAJE*	VOLUMEN	PORCENTAJE*	VOLUMEN	PORCENTUAL
<b>Enero</b>	138.118	60,6	150.980	64,4	12.862	9,3
<b>Febrero</b>	131.277	60,8	148.440	64,1	17.163	13,1
<b>Marzo</b>	148.126	61,9	154.753	66,6	6.627	4,5
<b>Abril</b>	144.414	62,5	161.445	65,8	17.031	11,8
<b>Mayo</b>	158.680	63,3	159.380	67,1	700	0,4

\*PORCENTAJE DE PARTICIPACION DENTRO DEL TOTAL DE DEVOLUCIONES.

