



BANCO DE LA REPÚBLICA

---

CEDEC

# Informe Mensual

## ESTADISTICO – MAYO 2007

Bogotá D.C., Colombia



## TABLA DE CONTENIDO

I.	COMPENSACION A NIVEL NACIONAL .....	3
II.	COMPENSACION ELETRONICA .....	3
1.	COMPORTAMIENTO DEL CANJE ENVIADO AL COBRO .....	3
2.	COMPORTAMIENTO DEL CANJE ENVIADO EN DEVOLUCION.....	3
3.	VALORES MÁXIMOS, MÍNIMOS Y PROMEDIO DEL CANJE Y DEVOLUCION .....	3
4.	VALOR DE LOS CHEQUES COMPENSADOS.....	3
5.	DISTRIBUCIÓN DE LA DISMINUCIÓN DEL CANJE .....	3
6.	CHEQUES IDENTIFICADOS CON SIETES.....	3
7.	CAUSALES DE DEVOLUCION .....	3



## I. COMPENSACION A NIVEL NACIONAL

A continuación se presenta en forma detallada por ciudad, los valores y cantidad de documentos presentados en la primera y segunda sesión de compensación para el mes de mayo de 2007.

TITULOS VALORES COMPENSADOS A NIVEL NACIONAL MAYO DE 2007									
CIUDAD		PRIMERA SESIÓN				SEGUNDA SESIÓN			
		CANTIDAD	%	VALOR	%	CANTIDAD	%	VALOR	%
BOGOTÁ	(1)	2.060.821	42,3%	20.044.847	54,8%	152.523	54,7%	521.828	54,1%
MEDELLIN	(1)	932.505	19,2%	5.871.414	16,1%	35.997	12,9%	134.366	13,9%
CALI	(1)	629.168	12,9%	3.299.468	9,0%	32.409	11,6%	82.176	8,5%
BARRANQUILLA	(1)	269.883	5,5%	2.049.818	5,6%	16.940	6,1%	73.868	7,7%
CARTAGENA	(1)	162.411	3,3%	635.350	1,7%	6.018	2,2%	21.707	2,3%
BUCARAMANGA	(1)	153.083	3,1%	954.713	2,6%	6.815	2,4%	23.554	2,4%
PEREIRA	(3)	83.243	1,7%	477.881	1,3%	3.574	1,3%	12.024	1,2%
MANIZALES	(2)	54.990	1,1%	360.719	1,0%	1.469	0,5%	6.601	0,7%
CUCUTA	(2)	46.029	0,9%	244.058	0,7%	2.028	0,7%	10.237	1,1%
SANTA MARTA	(3)	44.726	0,9%	143.204	0,4%	2.023	0,7%	6.414	0,7%
MONTERIA	(2)	40.607	0,8%	161.659	0,4%	1.162	0,4%	5.348	0,6%
IBAGUE	(2)	36.322	0,7%	250.013	0,7%	2.069	0,7%	7.201	0,7%
ARMENIA	(2)	31.279	0,6%	142.600	0,4%	1.116	0,4%	4.796	0,5%
VILLAVICENCIO	(2)	27.981	0,6%	264.109	0,7%	2.375	0,9%	8.881	0,9%
NEIVA	(3)	27.150	0,6%	198.183	0,5%	1.302	0,5%	4.644	0,5%
PASTO	(2)	24.603	0,5%	192.023	0,5%	1.167	0,4%	6.919	0,7%
BUENAVENTURA	(3)	23.649	0,5%	67.822	0,2%	773	0,3%	2.111	0,2%
SINCELEJO	(3)	21.159	0,4%	80.301	0,2%	599	0,2%	2.664	0,3%
VALLEDUPAR	(3)	20.925	0,4%	119.139	0,3%	998	0,4%	5.296	0,5%
POPAYAN	(3)	17.618	0,4%	101.180	0,3%	758	0,3%	2.141	0,2%
TULUÁ	(3)	16.790	0,3%	70.561	0,2%	694	0,2%	2.481	0,3%
APARTADÓ	(3)	14.901	0,3%	18.984	0,1%	874	0,3%	1.812	0,2%
FLORENCIA	(3)	14.134	0,3%	56.059	0,2%	507	0,2%	1.163	0,1%
BUGA	(3)	12.667	0,3%	42.267	0,1%	429	0,2%	1.094	0,1%
TUNJA	(3)	12.024	0,2%	132.961	0,4%	527	0,2%	1.624	0,2%
BARRANCABERMEJA	(3)	9.357	0,2%	50.953	0,1%	388	0,1%	1.311	0,1%
DUITAMA	(3)	9.029	0,2%	54.910	0,2%	451	0,2%	1.285	0,1%
SAN ANDRES	(3)	7.764	0,2%	32.270	0,1%	166	0,1%	568	0,1%
CARTAGO	(3)	6.983	0,1%	33.520	0,1%	222	0,1%	742	0,1%
GIRARDOT	(3)	6.435	0,1%	24.962	0,1%	428	0,2%	1.248	0,1%
YOPAL	(3)	5.679	0,1%	96.886	0,3%	382	0,1%	1.605	0,2%
SOGAMOSO	(3)	5.551	0,1%	35.038	0,1%	198	0,1%	1.233	0,1%
IPIALES	(3)	5.108	0,1%	18.799	0,1%	203	0,1%	644	0,1%
ESPINAL	(3)	5.039	0,1%	44.579	0,1%	125	0,0%	266	0,0%
RIOHACHA	(2)	3.760	0,1%	54.737	0,1%	142	0,1%	474	0,0%
LA DORADA	(3)	3.458	0,1%	13.523	0,0%	134	0,0%	302	0,0%
FUNDACIÓN	(3)	3.176	0,1%	4.471	0,0%	150	0,1%	459	0,0%
ARAUCA	(3)	2.462	0,1%	31.167	0,1%	60	0,0%	239	0,0%
CHIQUEQUIRÁ	(3)	2.218	0,0%	12.290	0,0%	197	0,1%	487	0,1%
OCANA	(3)	2.111	0,0%	8.162	0,0%	60	0,0%	227	0,0%
QUIBDO	(2)	2.104	0,0%	26.602	0,1%	118	0,0%	431	0,0%
SAN GIL	(3)	1.972	0,0%	8.523	0,0%	23	0,0%	95	0,0%
AGUACHICA	(3)	1.700	0,0%	5.934	0,0%	59	0,0%	137	0,0%
SEVILLA	(3)	1.064	0,0%	2.947	0,0%	22	0,0%	64	0,0%
LETICIA	(2)	993	0,0%	5.359	0,0%	12	0,0%	38	0,0%
MAGANGUÉ	(3)	968	0,0%	6.122	0,0%	59	0,0%	807	0,1%
SOCORRO	(3)	834	0,0%	2.879	0,0%	26	0,0%	79	0,0%
<b>TOTAL</b>		<b>4.866.433</b>	<b>100%</b>	<b>36.533.968</b>	<b>100%</b>	<b>278.771</b>	<b>100%</b>	<b>963.692</b>	<b>100%</b>

Valores en millones de pesos

1. Compensación CEDEC
2. Compensación Cámara CUD
3. Compensación Bancos Delegados

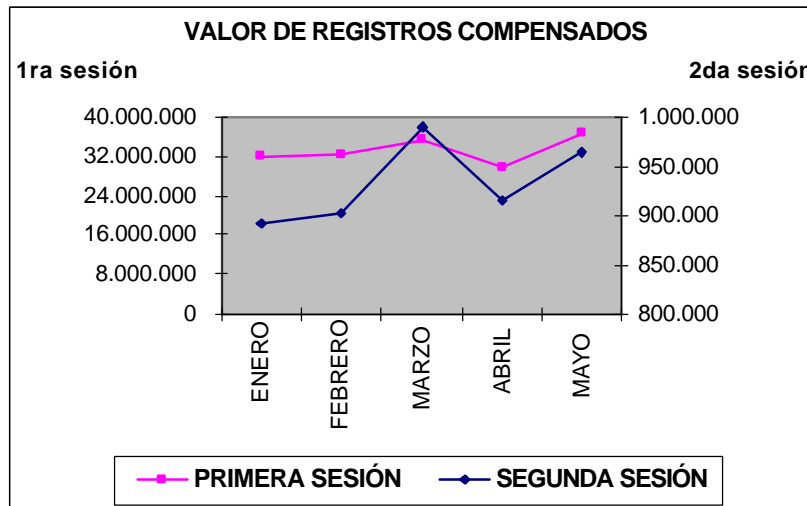
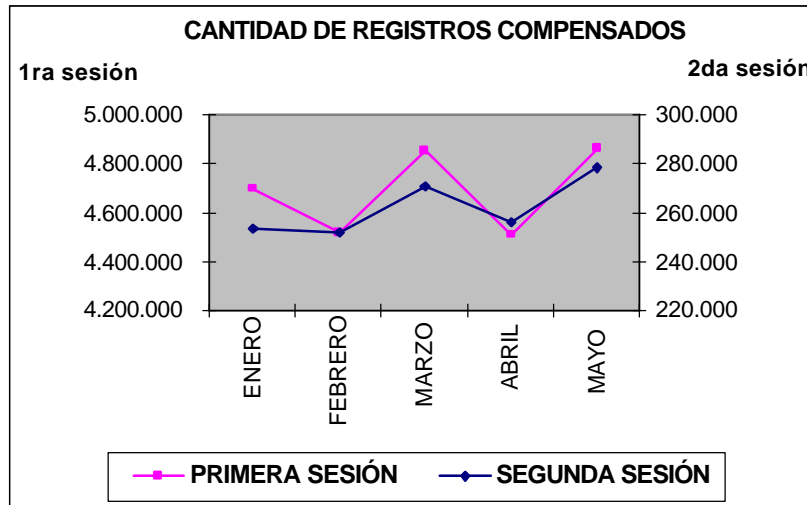


Los siguientes cuadro y graficas reflejan el total de documentos presentados en la primera y segunda compensación en lo corrido del año.

MES	PRIMERA SESIÓN				SEGUNDA SESIÓN			
	CANTIDAD	%	VALOR	%	CANTIDAD	%	VALOR	%
ENERO	4.695.281	20%	32.031.404	19%	253.571	19%	892.332	19%
FEBRERO	4.518.175	19%	32.430.011	20%	252.038	19%	901.699	19%
MARZO	4.857.055	21%	35.382.678	21%	270.627	21%	990.405	21%
ABRIL	4.513.457	19%	29.879.124	18%	256.261	20%	914.372	20%
MAYO	4.866.433	21%	36.553.968	22%	278.771	21%	963.692	21%
<b>TOTAL</b>	<b>23.450.401</b>	<b>100%</b>	<b>166.277.186</b>	<b>100%</b>	<b>1.311.268</b>	<b>100%</b>	<b>4.662.499</b>	<b>100%</b>

<b>PROMEDIO MENSUAL</b>	<b>4.690.080</b>		<b>33.255.437</b>		<b>262.254</b>		<b>932.500</b>	
-------------------------	------------------	--	-------------------	--	----------------	--	----------------	--

valores en millones de pesos





## II. COMPENSACION ELETRONICA

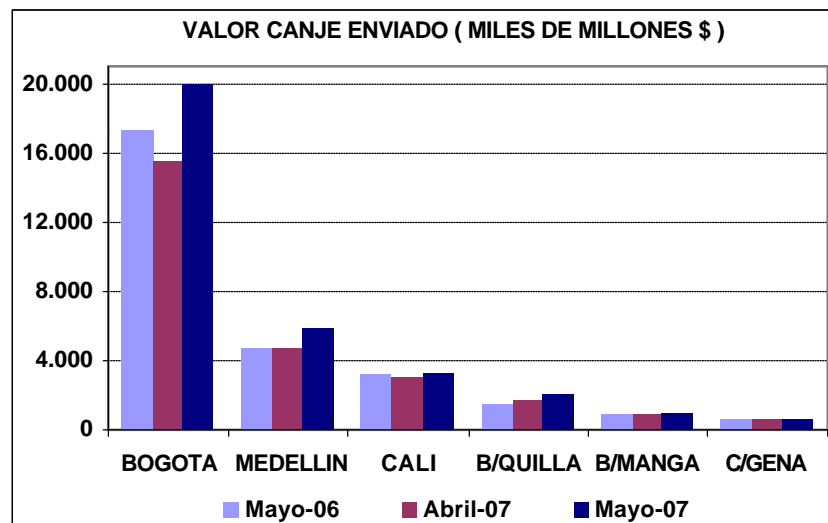
### 1. COMPORTAMIENTO DEL CANJE ENVIADO AL COBRO

#### ◆ Valor del Canje Enviado al Cobro

Se presentan a continuación las estadísticas comparativas del canje de cheques enviados al cobro durante el mes de mayo de 2007, frente al mes anterior y a igual mes del año 2006.

Los siguientes cuadro y gráfica registran el valor del canje enviado al cobro al sistema CEDEC durante los períodos referidos:

VALOR DEL CANJE ENVIADO (MILES DE MILLONES\$)							
CIUDAD	PERIODO MAYO (2006)	ABRIL (2007)	MAYO (2007)	DIF. (MAY 07-MAY 06)		DIF. (MAY 07-ABR 07)	
				EN VALOR	PORCENTUAL	EN VALOR	PORCENTUAL
				BOGOTA	17.399	15.557	20.045
MEDELLIN	4.784	4.724	5.871	1.088	22,74	1.148	24,30
CALI	3.142	3.037	3.299	157	5,01	262	8,63
B/QUILLA	1.491	1.723	2.050	559	37,51	327	18,98
B/MANGA	893	884	955	62	6,91	71	8,01
C/GENA	556	600	635	79	14,26	36	5,92
<b>TOTAL</b>	<b>28.265</b>	<b>26.525</b>	<b>32.856</b>	<b>4.591</b>	<b>16,24</b>	<b>6.331</b>	<b>23,87</b>

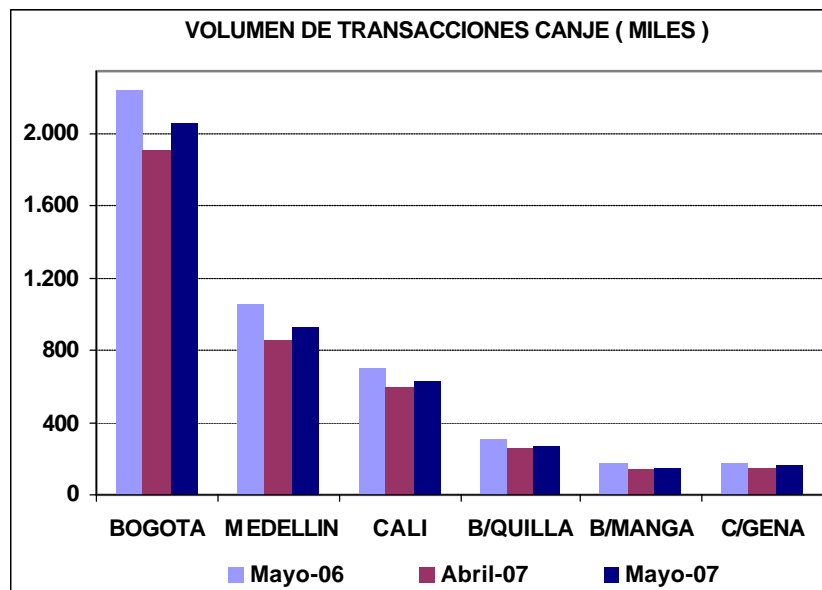




◆ **Volumen del Canje Enviado al Cobro**

Los siguientes cuadro y gráfica registran el número de cheques enviados al cobro al CEDEC durante los períodos analizados:

VOLUMEN DE TRANSACCIONES POR CIUDAD (MILES)							
CIUDAD	PERIODO MAYO (2006)	ABRIL (2007)	MAYO (2007)	DIF. (MAY 07-MAY 06)		DIF. (MAY 07-ABR 07)	
				EN VOLUMEN	PORCENTUAL	EN VOLUMEN	PORCENTUAL
BOGOTA	2.247	1.906	2.061	-186	-8,29	155	8,15
MEDELLIN	1.056	862	933	-124	-11,71	70	8,16
CALI	693	595	629	-64	-9,19	34	5,77
B/QUILLA	300	253	270	-30	-9,99	17	6,64
B/MANGA	169	142	153	-16	-9,40	12	8,13
C/GENA	169	148	162	-7	-3,95	14	9,57
<b>TOTAL</b>	<b>4.634</b>	<b>3.905</b>	<b>4.208</b>	<b>-426</b>	<b>-9,19</b>	<b>302</b>	<b>7,75</b>

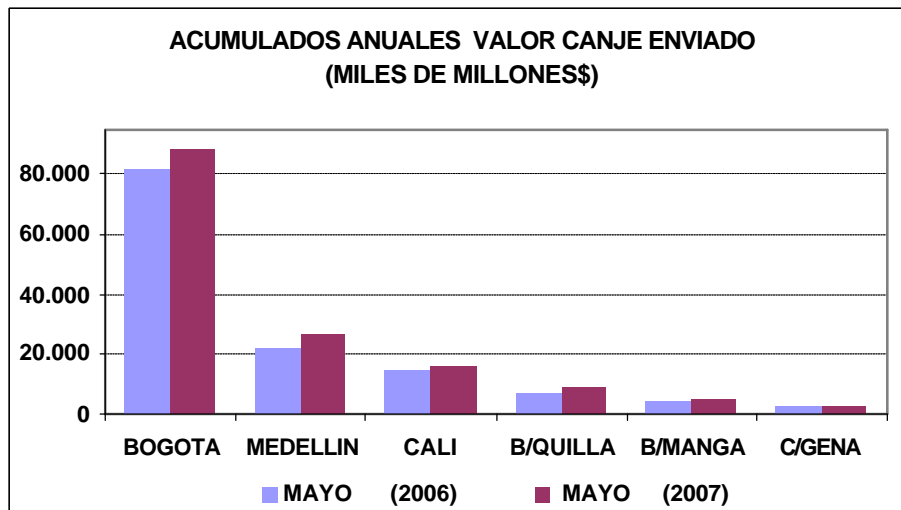




◆ **Acumulado del canje 2007 frente al 2006**

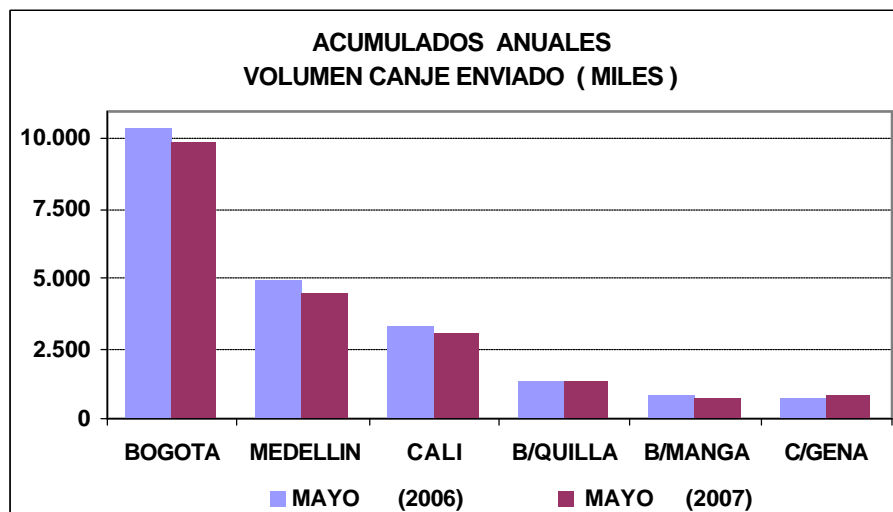
A continuación se presentan los cuadros de acumulados mensuales tanto en valor como en volumen del período enero-mayo de 2007 con respecto al acumulado en el mismo período del año 2006.

ACUMULADO VALOR CANJE ENVIADO (MILES DE MILLONES \$)				
CIUDAD	PERIODO MAYO (2006)	MAYO (2007)	DIF. 2007-2006	
			EN VALOR	PORCENTUAL
BOGOTA	81.585	88.903	7.318	8,97
MEDELLIN	21.410	26.587	5.177	24,18
CALI	14.748	15.834	1.086	7,36
B/QUILLA	7.278	8.922	1.644	22,59
B/MANGA	4.294	4.571	276	6,43
C/GENA	2.558	3.056	498	19,45
<b>TOTAL</b>	<b>131.873</b>	<b>147.871</b>	<b>15.998</b>	<b>12,13</b>





ACUMULADO VOLUMEN CANJE ENVIADO (MILES)					
CIUDAD	PERIODO	MAYO (2006)	MAYO (2007)	DIF. 2007-2006	
				EN VOLUMEN	PORCENTUAL
BOGOTA		10.410	9.849	-561	-5,39
MEDELLIN		4.909	4.471	-438	-8,93
CALI		3.283	3.085	-198	-6,04
B/QUILLA		1.369	1.328	-41	-3,01
B/MANGA		790	743	-47	-5,92
C/GENA		785	799	14	1,82
<b>TOTAL</b>		<b>21.546</b>	<b>20.275</b>	<b>-1.271</b>	<b>-5,90</b>







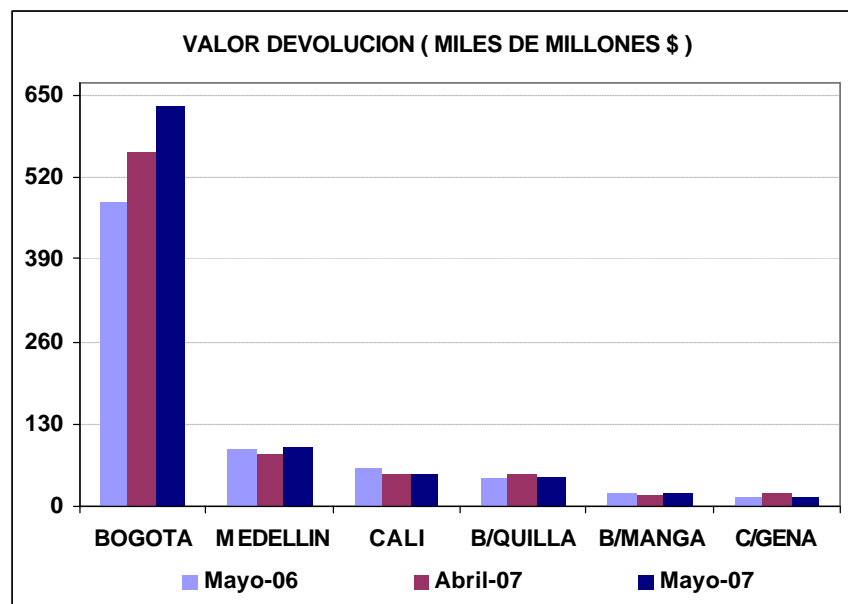
## 2. COMPORTAMIENTO DEL CANJE ENVIADO EN DEVOLUCION

### ◆ Valor de la Devolución Enviada al Cobro

Se presenta a continuación las estadísticas comparativas del canje de cheques en devolución en mayo de 2007, frente al mes anterior y a igual mes del año 2006.

Los siguientes cuadro y gráfica registran el valor del canje de cheques enviados en devolución durante los períodos referidos:

VALOR DEVOLUCION ENVIADA (MILES DE MILLONES \$)							
CIUDAD	PERIODO MAYO (2006)	ABRIL (2007)	MAYO (2007)	DIF. (MAY 07-MAY 06)		DIF. (MAY 07-ABR 07)	
				EN VALOR	PORCENTUAL	EN VALOR	PORCENTUAL
BOGOTA	482	562	632	150	31,09	70	12,45
MEDELLIN	90	82	94	4	4,44	12	15,13
CALI	61	51	51	-10	-16,78	0	-0,80
B/QUILLA	42	50	47	5	12,95	-3	-6,00
B/MANGA	21	18	19	-3	-12,33	1	4,73
C/GENA	15	19	14	0	-2,99	-5	-24,19
<b>TOTAL</b>	<b>711</b>	<b>782</b>	<b>857</b>	<b>146</b>	<b>20,52</b>	<b>75</b>	<b>9,61</b>

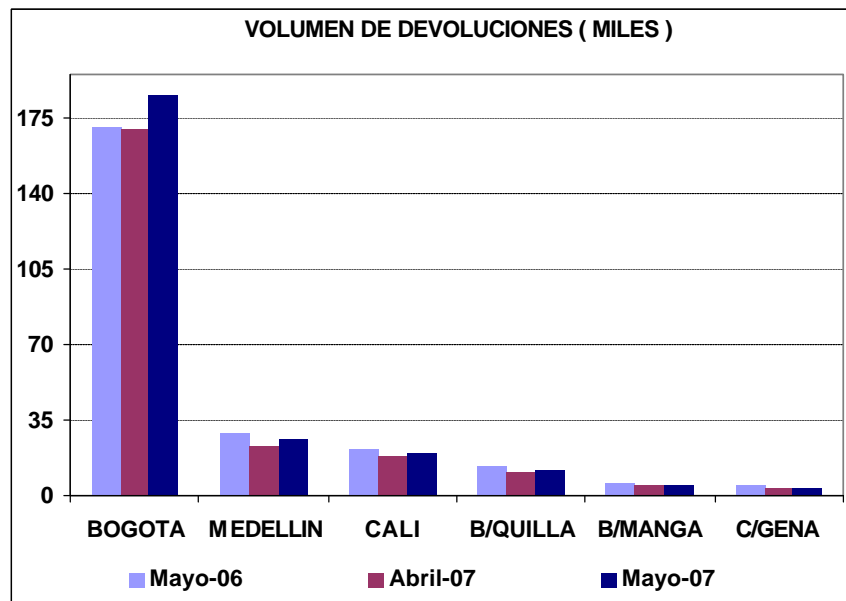




◆ **Volumen del Canje Enviado en Devolución**

Los siguientes cuadro y gráfica registran el número de cheques devueltos por el sistema CEDEC durante los períodos analizados:

VOLUMEN DE TRANSACCIONES (MILES)							
CIUDAD	PERIODO MAYO (2006)	ABRIL (2007)	MAYO (2007)	DIF. (MAY 07-MAY 06)		DIF. (MAY 07-ABR 07)	
				EN VOLUMEN	PORCENTUAL	EN VOLUMEN	PORCENTUAL
BOGOTA	171	170	185	14	8,25	15	8,61
MEDELLIN	29	23	26	-3	-9,81	2	10,50
CALI	21	18	20	-2	-7,84	1	7,36
B/QUILLA	13	11	11	-2	-13,91	1	6,75
B/MANGA	6	5	5	-1	-15,28	0	9,99
C/GENA	5	4	4	-1	-21,18	0	0,45
<b>TOTAL</b>	<b>245</b>	<b>231</b>	<b>251</b>	<b>6</b>	<b>2,40</b>	<b>20</b>	<b>8,52</b>



◆ **Porcentaje de Devolución**

Los siguientes cuadros registran el valor y número de los cheques devueltos como porcentaje del respectivo canje al cobro:

PORCENTAJE DE DEVOLUCION - ABRIL Y MAYO DE 2007 / VALOR						
SUCURSAL	ABRIL (2007)		MAYO (2007)		PORCENTAJE	
	DEVOLUCION	CANJE	DEVOLUCION	CANJE	DEV/Abr 07	DEV/May 07
BOGOTA	562	15.557	632	20.045	3,61	3,15
MEDELLIN	82	4.724	94	5.871	1,74	1,61
CALI	51	3.037	51	3.299	1,69	1,54
BQUILLA	50	1.723	47	2.050	2,92	2,31
B/MANGA	18	884	19	955	2,01	1,95
CARTAGENA	19	600	14	635	3,16	2,27
<b>TOTAL</b>	<b>782</b>	<b>26.525</b>	<b>857</b>	<b>32.856</b>	<b>2,95</b>	<b>2,61</b>

MILES DE MILLONES DE PESOS

PORCENTAJE DE DEVOLUCION - ABRIL Y MAYO DE 2007 / VOLUMEN						
SUCURSAL	ABRIL (2007)		MAYO (2007)		PORCENTAJE	
	DEVOLUCION	CANJE	DEVOLUCION	CANJE	DEV/Abr 07	DEV/May 07
BOGOTA	170	1.906	185	2.061	8,93	8,97
MEDELLIN	23	862	26	933	2,72	2,78
CALI	18	595	20	629	3,10	3,14
BQUILLA	11	253	11	270	4,20	4,20
B/MANGA	5	142	5	153	3,30	3,36
CARTAGENA	4	148	4	162	2,39	2,20
<b>TOTAL</b>	<b>231</b>	<b>3.905</b>	<b>251</b>	<b>4.208</b>	<b>5,92</b>	<b>5,96</b>

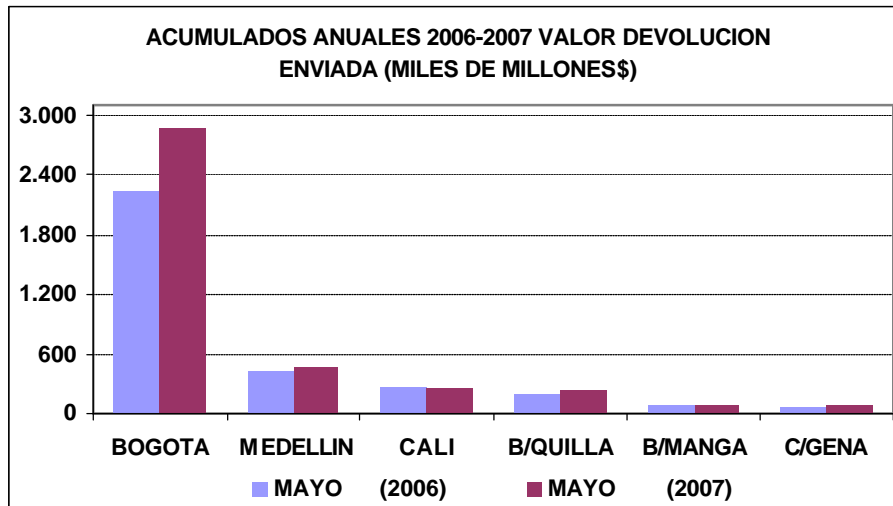
MILES DE TRANSACCIONES



◆ **Acumulado devolución 2007 frente al 2006**

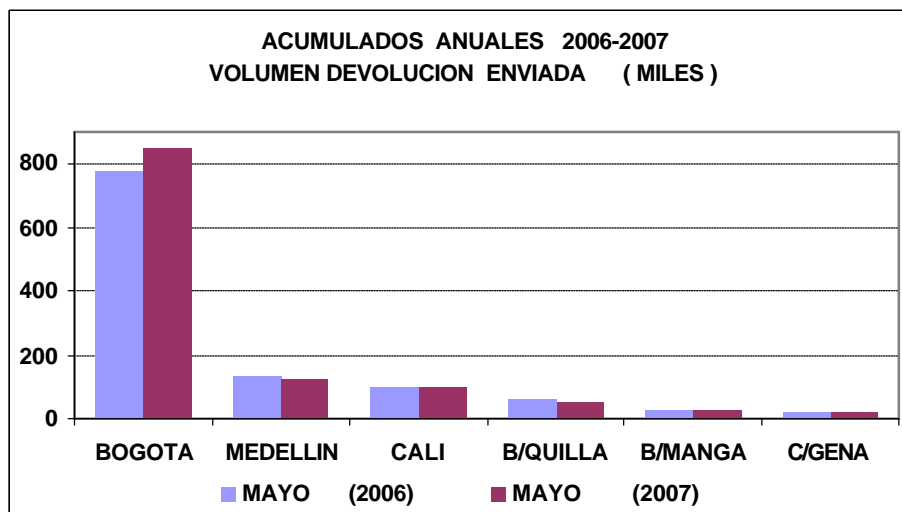
A continuación se presentan los cuadros de acumulados mensuales tanto en valor como en volumen del período enero-mayo de 2007 con respecto al acumulado en el mismo período del año 2006.

ACUMULADO VALOR DEVOLUCION ENVIADA (MILES DE MILLONES \$)					
CIUDAD	PERIODO	MAYO (2006)	MAYO (2007)	DIF. 2007-2006	
				EN VALOR	PORCENTUAL
BOGOTA		2.244	2.872	629	28,02
MEDELLIN		431	464	34	7,78
CALI		264	255	-9	-3,29
B/QUILLA		192	227	36	18,63
B/MANGA		93	90	-3	-2,85
C/GENA		65	93	28	42,59
<b>TOTAL</b>		<b>3.288</b>	<b>4.003</b>	<b>714</b>	<b>21,73</b>





ACUMULADO VOLUMEN DEVOLUCION ENVIADA (MILES)					
CIUDAD	PERIODO	MAYO (2006)	MAYO (2007)	DIF. 2007-2006	
				EN VOLUMEN	PORCENTUAL
BOGOTA		775	848	73	9,43
MEDELLIN		134	122	-12	-8,75
CALI		102	97	-5	-5,08
B/QUILLA		60	55	-5	-8,63
B/MANGA		27	25	-2	-8,75
C/GENA		21	18	-3	-12,38
<b>TOTAL</b>		<b>1.119</b>	<b>1.165</b>	<b>46</b>	<b>4,12</b>



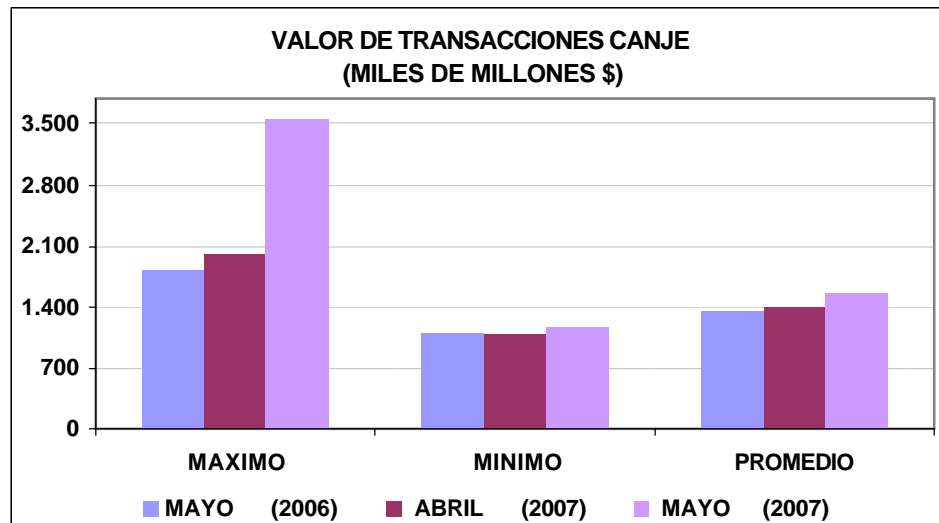


### 3. VALORES MÁXIMOS, MÍNIMOS Y PROMEDIO DEL CANJE Y DEVOLUCION

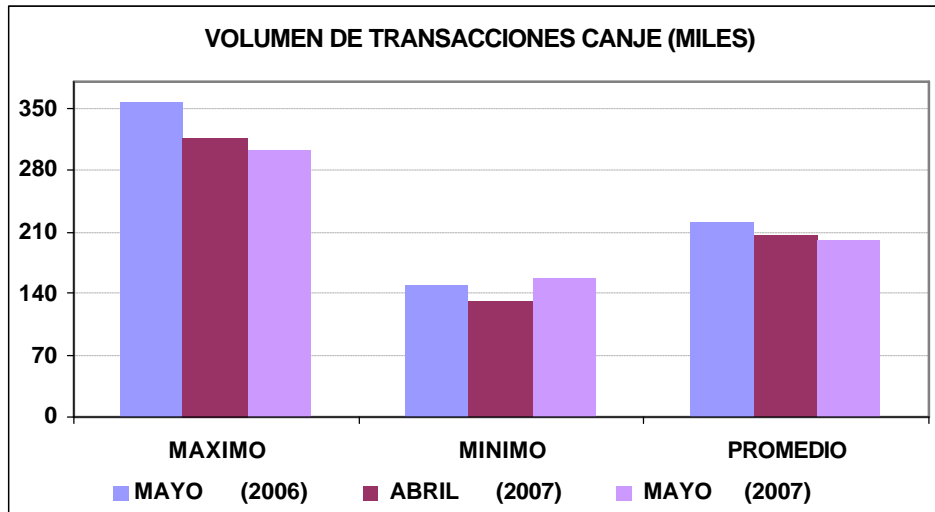
Los siguientes cuadros y gráficas registran los valores máximos, mínimos y promedios de valor y volumen enviados en canje y devolución para el mes de mayo de 2007 comparados con el mismo mes del año anterior y el mes inmediatamente anterior.

#### ◆ Canje al Cobro

VALOR DE TRANSACCIONES CANJE (MILES DE MILLONES \$)							
MES	MAYO (2006)	ABRIL (2007)	MAYO (2007)	DIF. (MAY 07-MAY 06)		DIF. (MAY 07-ABR 07)	
				EN VALOR	PORCENTUAL	EN VALOR	PORCENTUAL
MAXIMO	1.821	1.999	3.566	1.745	95,79	1.567	78,38
MINIMO	1.114	1.086	1.160	47	4,20	75	6,87
PROMEDIO	1.346	1.396	1.565	219	16,24	168	12,07

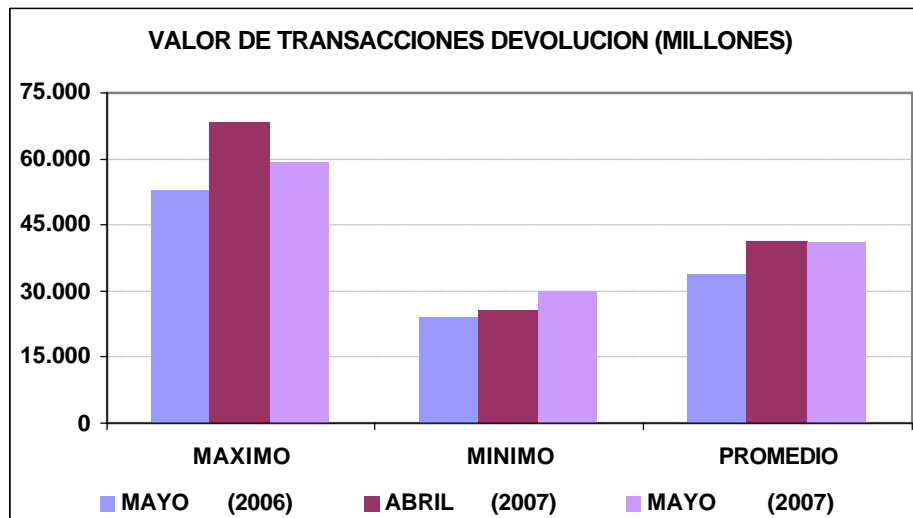


VOLUMEN DE TRANSACCIONES CANJE (MILES)							
MES	MAYO (2006)	ABRIL (2007)	MAYO (2007)	DIF. (MAY 07-MAY 06)		DIF. (MAY 07-ABR 07)	
				EN VOLUMEN	PORCENTUAL	EN VOLUMEN	PORCENTUAL
MAXIMO	355	315	301	-54	-15,16	-14	-4,32
MINIMO	149	132	158	9	5,99	26	19,55
PROMEDIO	221	206	200	-20	-9,19	-5	-2,52



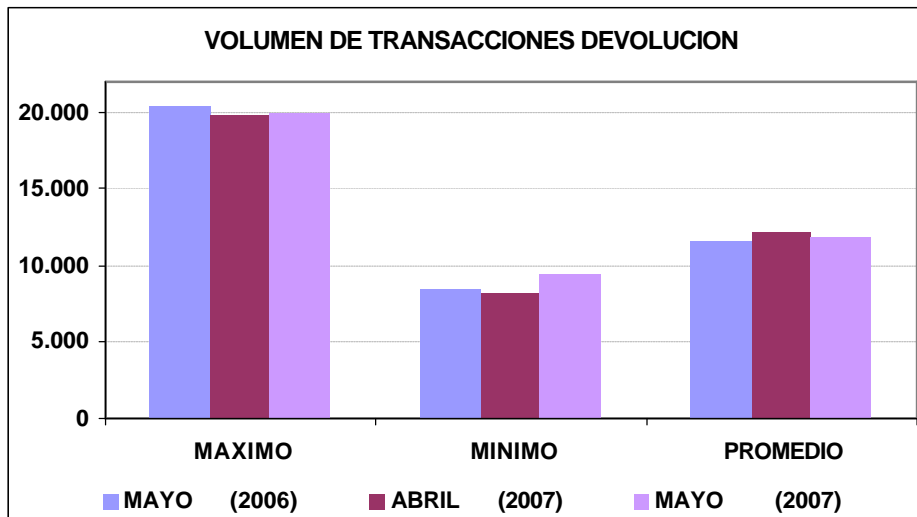
◆ Canje en Devolución

VALOR DE TRANSACCIONES DEVOLUCION (MILLONES)							
MES	MAYO (2006)	ABRIL (2007)	MAYO (2007)	DIF. (MAY 07-MAY 06)		DIF. (MAY 07-ABR 07)	
				EN VALOR	PORCENTUAL	EN VALOR	PORCENTUAL
MAXIMO	52.507	68.304	59.354	6.847	13,04	-8.950	-13,10
MINIMO	24.337	25.714	29.747	5.410	22,23	4.033	15,69
PROMEDIO	33.881	41.174	40.833	6.953	20,52	-341	-0,83





VOLUMEN DE TRANSACCIONES DEVOLUCION							
MES	MAYO (2006)	ABRIL (2007)	MAYO (2007)	DIF. (MAY 07-MAY 06)		DIF. (MAY 07-ABR 07)	
				EN VOLUMEN	PORCENTUAL	EN VOLUMEN	PORCENTUAL
MAXIMO	20.420	19.793	19.953	-467	-2,29	160	0,81
MINIMO	8.496	8.140	9.428	932	10,97	1.288	15,82
PROMEDIO	11.659	12.159	11.938	280	2,40	-220	-1,81







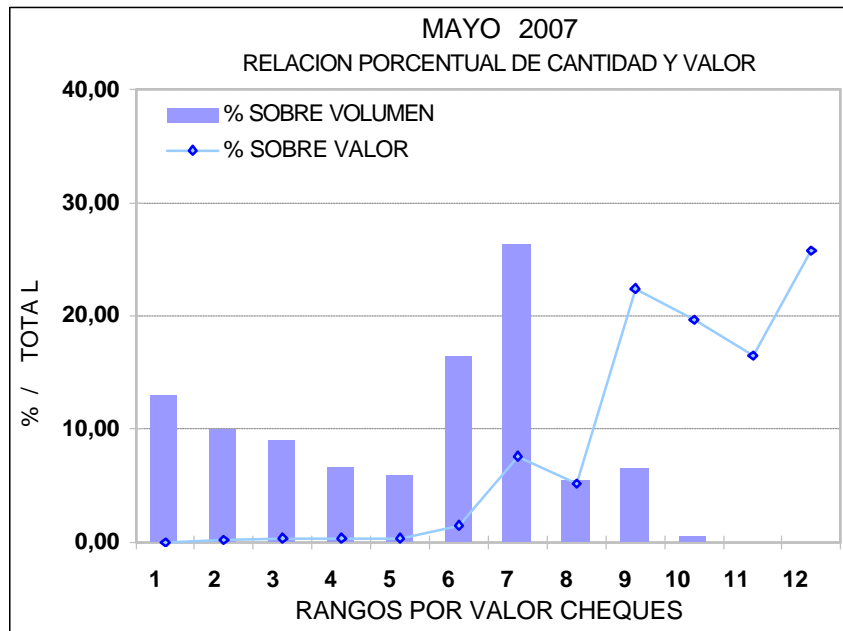
#### 4. VALOR DE LOS CHEQUES COMPENSADOS

Se presentan a continuación las estadísticas correspondientes a la distribución del número y valor de los cheques compensados en mayo de 2007 de acuerdo con los diferentes rangos de sus valores individuales:

VALOR DE LOS CHEQUES COMPENSADOS						
RANGO	N° CHEQUES <sup>1/</sup>	% SOBRE TOTAL DE CHEQUES	VALOR <sup>2/</sup>	% SOBRE VALOR TOTAL	YR PROMEDIO POR CHEQUE	
1	0-100.000	542,3	12,89	24,54	0,1	45.252
2	100.000-200.000	424,4	10,09	64,74	0,2	152.536
3	200.000-300.000	381,4	9,06	95,77	0,3	251.108
4	300.000-400.000	282,9	6,72	99,69	0,3	352.325
5	400.000-500.000	245,9	5,84	112,10	0,3	455.965
6	500.000-1.000.000	694,4	16,50	510,36	1,6	734.969
7	1.000.000-5.000.000	1.104,9	26,26	2.524,88	7,7	2.285.099
8	5.000.000-10.000.000	234,5	5,57	1.696,33	5,2	7.234.729
9	10.000.000-100.000.000	269,2	6,40	7.377,49	22,5	27.404.024
10	100.000.000-1.000.000.000	25,0	0,59	6.478,53	19,7	259.338.256
11	1.000.000.000-5.000.000.000	2,5	0,06	5.400,49	16,4	2.193.537.116
12	>5.000.000.000	0,5	0,01	8.470,70	25,8	15.542.564.234
<b>TOTAL</b>	<b>4.208</b>	<b>100,0</b>	<b>32.856</b>	<b>100,0</b>	<b>7.808.131</b>	

1/ MILES DE TRANSACCIONES

2/ MILES DE MILLONES \$





## 5. DISTRIBUCIÓN DE LA DISMINUCIÓN DEL CANJE

Se presenta a continuación las estadísticas correspondientes a la distribución de la disminución en los diferentes rangos de los cheques compensados hasta mayo de 2007 con respecto al acumulado en el mismo período del año 2006.

### ◆ Variación porcentual en valor

Diferencia	0-500	500-1M	1M-5M	5-10M	10-100M	100-1000M	1000-5000M	>5000M	Variación
<b>Enero</b>	-7,0	-0,7	5,0	7,5	11,1	8,7	5,3	23,4	10,4
<b>Febrero</b>	-11,1	-5,0	0,0	2,3	8,0	8,0	4,0	29,5	9,5
<b>Marzo</b>	-14,3	-8,8	-2,9	-0,3	5,8	9,7	2,5	57,9	13,0
<b>Abril</b>	-6,0	0,2	6,0	8,3	14,4	13,6	2,6	18,2	10,9
<b>Mayo</b>	-14,1	-8,5	-2,8	-1,2	5,5	8,5	6,1	73,5	16,2
<b>Promedio</b>	<b>-10,7</b>	<b>-4,8</b>	<b>0,8</b>	<b>3,0</b>	<b>8,7</b>	<b>9,6</b>	<b>4,2</b>	<b>41,6</b>	<b>12,1</b>

### ◆ Variación porcentual en volumen

Diferencia	0-500	500-1M	1M-5M	5-10M	10-100M	100-1000M	1000-5000M	>5000M	Variación
<b>Enero</b>	-8,3	-1,0	4,4	7,2	9,2	9,3	10,1	20,8	-2,1
<b>Febrero</b>	-12,8	-5,2	-0,7	2,2	6,0	9,4	7,4	10,7	-6,6
<b>Marzo</b>	-15,9	-9,1	-3,5	-0,6	3,4	8,9	5,2	40,3	-9,7
<b>Abril</b>	-6,9	-0,1	5,4	8,2	12,1	14,6	8,9	14,5	-0,8
<b>Mayo</b>	-14,8	-8,8	-3,5	-1,3	3,1	9,3	8,0	17,2	-9,2
<b>Promedio</b>	<b>-11,9</b>	<b>-5,1</b>	<b>0,2</b>	<b>2,9</b>	<b>6,5</b>	<b>10,2</b>	<b>7,9</b>	<b>20,4</b>	<b>-5,9</b>

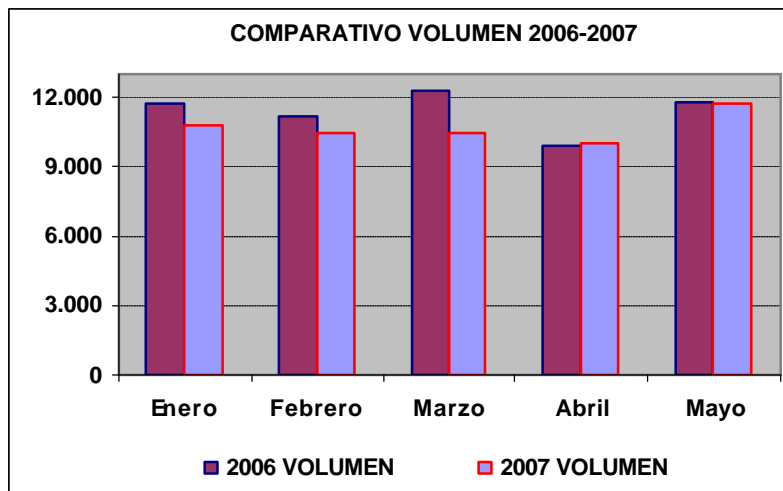


**6. CHEQUES IDENTIFICADOS CON SIETES**

Los siguientes cuadro y gráfica muestran la comparación en volumen y valor de registros identificados en el campo a cargo con sietes entre mayo de 2006 y mayo de 2007.

VARIACIÓN CHEQUES CON SIETES						
AÑO / MES	2006		2007		VARIACION	
	VOLUMEN	VALOR *	VOLUMEN	VALOR *	VOLUMEN	PORCENTUAL
Enero	11.704	423.352	10.820	576.567	-884	-7,55
Febrero	11.195	724.240	10.438	633.142	-757	-6,76
Marzo	12.289	476.800	10.454	1.438.360	-1.835	-14,93
Abril	9.897	439.318	9.990	492.973	93	0,94
Mayo	11.847	534.995	11.704	1.702.445	-143	-1,21

\*Valor expresado en millones de pesos

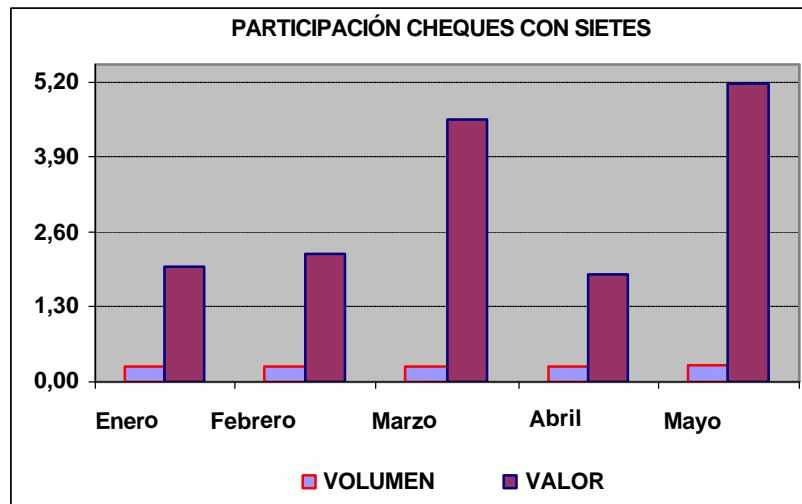




Los siguientes cuadro y gráfica reflejan la participación en volumen y valor de los registros identificados en el campo a cargo con sietes dentro del total del canje enviado al cobro en el período analizado.

MES	CHEQUES CON SIETES		TOTAL CANJE		PARTICIPACION	
	VOLUMEN	VALOR *	VOLUMEN	VALOR *	VOLUMEN	VALOR
Enero	10.820	576.567	4.060.642	28.544.068	0,27	2,02
Febrero	10.438	633.142	3.907.889	28.285.616	0,27	2,24
Marzo	10.454	1.438.360	4.192.811	31.661.155	0,25	4,54
Abril	9.990	492.973	3.905.397	26.525.028	0,26	1,86
Mayo	11.704	1.702.445	4.207.871	32.855.609	0,28	5,18

\*Valor expresado en millones de pesos





## 7. CAUSALES DE DEVOLUCION

El siguiente cuadro presenta los porcentajes de causales de devolución sobre el total de las devoluciones efectuadas durante el mes de mayo de 2007.

Código	Causal devolución	%
2	Fondos Insuficientes	63,29%
1	Carencia absoluta de fondos	3,82%
18	Falta continuidad endosos	3,57%
33	Certificar que: Consignación del cheque en cuenta del primer beneficiario	3,36%
23	Falta sello de canje	2,98%
13	Firma no concordante con la registrada	2,66%
19	Identificación insuficiente del tenedor	2,25%
17	Falta endoso	1,63%
16	Falta sello ante firma registrada	1,42%
24	Mal remitido: no es a nuestro cargo	1,26%
8	Hay orden de no pagarlo	1,22%
26	Certificar que: Abono de cheque fiscal en cuenta de la Entidad pública beneficiaria	1,16%
6	Cuenta saldada	1,13%
34	Certificar que: Abono en cuenta	1,03%
22	Falta cantidad en letras y/o números	1,01%
	Otras causales*	8,21%

\* Causales con menos de un 1% de participación



◆ Fondos Insuficientes

Los siguientes cuadro y grafica comparan la variación en volumen de registros presentada por la causal de devolución fondos insuficientes hasta mayo de 2006 y mayo de 2007 respectivamente.

FONDOS INSUFICIENTES						
MES	AÑO 2006		2007		VARIACION	
	VOLUMEN	PORCENTAJE*	VOLUMEN	PORCENTAJE*	VOLUMEN	PORCENTUAL
Enero	133.448	61,4	138.118	60,63	4.670	3,50
Febrero	126.213	61,0	131.277	60,80	5.064	4,01
Marzo	151.740	62,9	148.126	61,85	-3.614	-2,38
Abril	132.114	63,4	144.414	62,51	12.300	9,31
Mayo	135.088	55,2	158.680	63,29	23.592	17,46

\*PORCENTAJE DE PARTICIPACION DENTRO DEL TOTAL DE DEVOLUCIONES.

