



CONTENIDO

CAPITULO I.
COMPENSACION A
NIVEL NACIONALCAPITULO II.
COMPENSACION
ELECTRONICA1. COMPORTAMIENTO
DEL CANJE ENVIADO
AL COBRO

- ♦ Valor del Canje
- ♦ Volumen del Canje
- ♦ Acumulado del canje

2. COMPORTAMIENTO
DEL CANJE ENVIADO
EN DEVOLUCION

- ♦ Valor de la Dev.
- ♦ Volumen de la Dev.
- ♦ Porcentaje de Dev.
- ♦ Acumulado Dev.

3. VALORES MAX. MIN.
Y PROM DEL CANJE

- ♦ Canje al Cobro
- ♦ Canje en devolución

4. VR DE LOS CHEQUES
COMPENSADOS5. DISTRIBUCION DE LA
DISMINUCION DEL
CANJE6. CHEQUES CON
SIETES7. CAUSALES DE
DEVOLUCION

- ♦ Fondos Insuficientes

I. COMPENSACION A NIVEL NACIONAL

A continuación se presenta en forma detallada por ciudad, los valores y cantidad de documentos presentados en la primera y segunda sesión de compensación para el mes de Mayo de 2006.

TITULOS VALORES COMPENSADOS A NIVEL NACIONAL MAYO DE 2006									
CIUDAD		PRIMERA SESIÓN				SEGUNDA SESIÓN			
		CANTIDAD	%	VALOR	%	CANTIDAD	%	VALOR	%
BOGOTÁ	(1)	2.247.002	42,0%	17.399.295	55,0%	143.849	52,5%	418.949	51,9%
MEDELLIN	(1)	1.056.240	19,7%	4.783.794	15,1%	36.596	13,3%	112.399	13,9%
CALI	(1)	692.844	12,9%	3.141.994	9,9%	32.838	12,0%	80.327	10,0%
BARRANQUILLA	(1)	299.821	5,6%	1.490.628	4,7%	17.444	6,4%	53.350	6,6%
CARTAGENA	(1)	169.093	3,2%	556.059	1,8%	6.482	2,4%	21.291	2,6%
BUCARAMANGA	(1)	168.960	3,2%	893.011	2,8%	7.621	2,8%	25.181	3,1%
PEREIRA	(3)	93.300	1,7%	443.804	1,4%	3.684	1,3%	11.716	1,5%
MANIZALES	(2)	63.679	1,2%	280.747	0,9%	1.653	0,6%	5.474	0,7%
CUCUTA	(2)	53.927	1,0%	226.904	0,7%	2.153	0,8%	7.410	0,9%
SANTA MARTA	(3)	44.034	0,8%	132.362	0,4%	2.066	0,8%	5.228	0,6%
MONTERIA	(2)	43.851	0,8%	159.340	0,5%	1.510	0,6%	5.130	0,6%
IBAGUE	(2)	40.074	0,7%	235.222	0,7%	2.218	0,8%	7.198	0,9%
ARMENIA	(2)	35.463	0,7%	138.144	0,4%	1.117	0,4%	4.003	0,5%
VILLAVICENCIO	(2)	31.197	0,6%	206.724	0,7%	2.271	0,8%	8.428	1,0%
NEIVA	(3)	30.006	0,6%	195.390	0,6%	1.300	0,5%	4.256	0,5%
PASTO	(2)	27.197	0,5%	179.645	0,6%	1.196	0,4%	3.840	0,5%
BUENAVENTURA	(3)	22.408	0,4%	82.881	0,3%	882	0,3%	1.792	0,2%
VALLEDUPAR	(3)	21.269	0,4%	83.690	0,3%	864	0,3%	3.389	0,4%
POPAYAN	(3)	20.479	0,4%	92.362	0,3%	788	0,3%	2.307	0,3%
APARTADÓ	(3)	20.108	0,4%	19.540	0,1%	1.076	0,4%	1.500	0,2%
TULUÁ	(3)	17.809	0,3%	66.879	0,2%	581	0,2%	1.817	0,2%
SINCELEJO	(3)	17.313	0,3%	74.130	0,2%	588	0,2%	2.603	0,3%
BUGA	(3)	16.434	0,3%	47.746	0,2%	312	0,1%	1.610	0,2%
FLORENCIA	(3)	15.325	0,3%	49.809	0,2%	618	0,2%	1.558	0,2%
TUNJA	(3)	12.868	0,2%	136.492	0,4%	513	0,2%	1.653	0,2%
BARRANCABERMEJA	(3)	9.564	0,2%	51.164	0,2%	343	0,1%	927	0,1%
SAN ANDRES	(3)	8.997	0,2%	33.164	0,1%	155	0,1%	279	0,0%
CARTAGO	(3)	8.167	0,2%	40.084	0,1%	279	0,1%	477	0,1%
GIRARDOT	(3)	7.531	0,1%	26.039	0,1%	349	0,1%	902	0,1%
DUITAMA	(3)	7.019	0,1%	38.740	0,1%	462	0,2%	1.104	0,1%
YOPAL	(3)	6.684	0,1%	101.561	0,3%	424	0,2%	2.317	0,3%
SOGAMOSO	(3)	6.324	0,1%	24.543	0,1%	302	0,1%	801	0,1%
ESPINAL	(3)	5.175	0,1%	46.279	0,1%	158	0,1%	433	0,1%
IPALES	(3)	5.173	0,1%	20.839	0,1%	188	0,1%	628	0,1%
RIOHACHA	(2)	4.255	0,1%	31.583	0,1%	197	0,1%	652	0,1%
LA DORADA	(3)	3.359	0,1%	13.380	0,0%	148	0,1%	2.376	0,3%
ARAUCA	(3)	2.800	0,1%	39.771	0,1%	44	0,0%	103	0,0%
FUNDACIÓN	(3)	2.639	0,0%	3.466	0,0%	200	0,1%	298	0,0%
SAN GIL	(3)	2.368	0,0%	8.196	0,0%	61	0,0%	176	0,0%
CHIGUQUIRÁ	(3)	2.366	0,0%	10.739	0,0%	193	0,1%	375	0,0%
QUIBDO	(2)	2.219	0,0%	20.549	0,1%	99	0,0%	520	0,1%
OCAÑA	(3)	2.177	0,0%	8.832	0,0%	99	0,0%	599	0,1%
AGUACHICA	(3)	2.023	0,0%	5.423	0,0%	90	0,0%	293	0,0%
MAGANGUÉ	(3)	1.102	0,0%	5.533	0,0%	74	0,0%	791	0,1%
LETICIA	(2)	991	0,0%	3.991	0,0%	12	0,0%	28	0,0%
SOCORRO	(3)	873	0,0%	2.860	0,0%	26	0,0%	91	0,0%
SEVILLA	(3)	754	0,0%	2.389	0,0%	23	0,0%	55	0,0%
TOTAL		5.353.261	100%	31.655.718	100%	274.146	100%	806.635	100%

Valores en millones de pesos

1. Compensación CEDEC
2. Compensación Camara CUD
3. Compensación Bancos Delegados

El siguiente cuadro refleja el total de documentos presentados en la primera y segunda compensación en lo corrido del año.

MES	PRIMERA SESIÓN				SEGUNDA SESIÓN			
	CANTIDAD	%	VALOR	%	CANTIDAD	%	VALOR	%
ENERO	4.798.601	19%	29.169.473	20%	243.525	19%	752.587	20%
FEBRERO	4.831.524	19%	29.046.294	20%	232.331	19%	722.094	19%
MARZO	5.378.676	22%	31.575.229	21%	270.270	22%	789.063	21%
ABRIL	4.548.876	18%	27.207.474	18%	234.124	19%	708.667	19%
MAYO	5.353.261	21%	31.655.718	21%	274.146	22%	806.635	21%
TOTAL	24.910.938	100%	148.654.189	100%	1.254.396	100%	3.779.045	100%
PROMEDIO MEHSUAL	4.982.188		29.730.838		250.879		755.809	

valores en millones de pesos



II. COMPENSACION ELECTRONICA

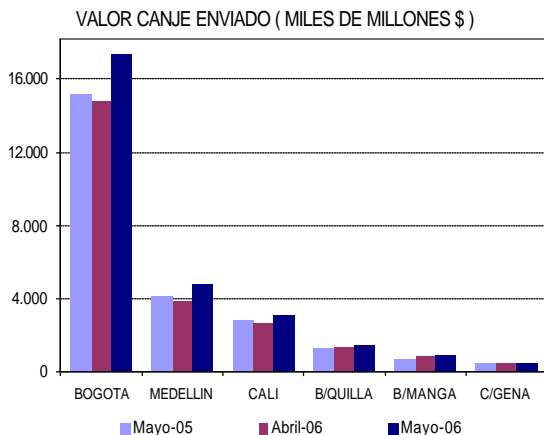
1. COMPORTAMIENTO DEL CANJE ENVIADO AL COBRO MAYO 2006

♦ Valor del Canje Enviado al Cobro

Se presentan a continuación las estadísticas comparativas del canje de cheques enviados al cobro durante el mes de mayo de 2006, frente al mes anterior y a igual mes del año 2005.

Los siguientes cuadro y gráfica registran el valor del canje enviado al cobro al sistema CEDEC durante los períodos referidos:

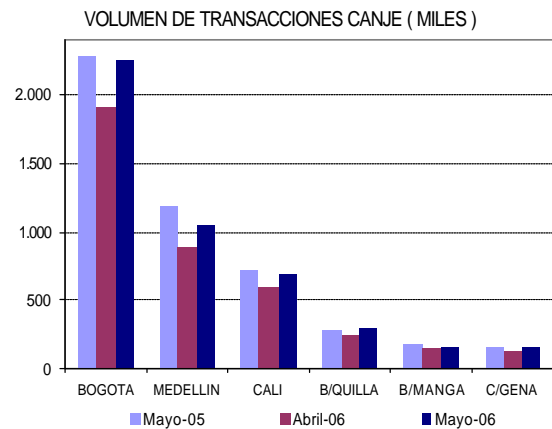
VALOR DEL CANJE ENVIADO (MILES DE MILLONES \$)							
CIUDAD	PERIODO MAYO (2005)	ABRIL (2006)	MAYO (2006)	DIF. (MAY 06-MAY 05)		DIF. (MAY 06-ABR 06)	
				EN VALOR	PORCENTUAL	EN VALOR	PORCENTUAL
BOGOTA	15.191	14.782	17.399	2.208	14,5	2.617	17,7
MEDELLIN	4.167	3.869	4.784	617	14,8	914	23,6
CALI	2.749	2.667	3.142	393	14,3	475	17,8
B/QUILLA	1.253	1.308	1.491	238	19,0	182	13,9
B/MANGA	765	790	893	128	16,8	103	13,0
C/GENA	469	491	556	87	18,5	66	13,4
TOTAL	24.594	23.908	28.265	3.671	14,9	4.357	18,2



♦ Volumen del Canje Enviado al Cobro

Los siguientes cuadro y gráfica registran el número de cheques enviados al cobro al CEDEC durante los períodos analizados:

VOLUMEN DE TRANSACCIONES POR CIUDAD (MILES)							
CIUDAD	PERIODO MAYO (2005)	ABRIL (2006)	MAYO (2006)	DIF. (MAY 06-MAY 05)		DIF. (MAY 06-ABR 06)	
				EN VOLUMEN	PORCENTUAL	EN VOLUMEN	PORCENTUAL
BOGOTA	2.283	1.915	2.247	-36	-1,6	332	17,3
MEDELLIN	1.182	889	1.056	-126	-10,6	168	18,9
CALI	723	599	693	-30	-4,1	94	15,7
B/QUILLA	286	251	300	14	4,8	49	19,6
B/MANGA	173	144	169	-4	-2,1	25	17,3
C/GENA	159	140	169	10	6,2	29	20,9
TOTAL	4.906	3.937	4.634	-172	-3,6	697	17,7



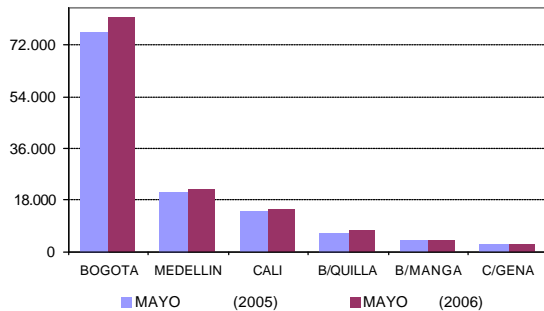
♦ Acumulado del canje 2006 frente al 2005

A continuación se presentan los cuadros de acumulados mensuales tanto en valor como en volumen del período mayo de 2006 con respecto al acumulado en el mismo período de 2005.

ACUMULADO VALOR CANJE ENVIADO (MILES DE MILLONES \$)				
CIUDAD	PERIODO MAYO (2005)	MAYO (2006)	DIF. 2006-2005	
			EN VALOR	PORCENTUAL
BOGOTA	76.836	81.585	4.749	6,2
MEDELLIN	21.212	21.410	198	0,9
CALI	13.702	14.748	1.046	7,6
B/QUILLA	6.131	7.278	1.147	18,7
B/MANGA	3.840	4.294	454	11,8
C/GENA	2.352	2.558	206	8,8
TOTAL	124.073	131.873	7.800	6,3

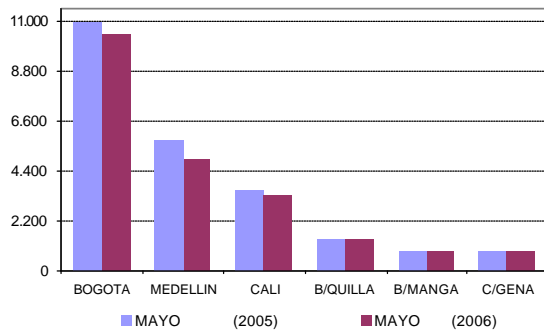


ACUMULADOS ANUALES VALOR CANJE ENVIADO (MILES DE MILLONES \$)



CIUDAD	MAYO (2005)	MAYO (2006)	DIF. 2006-2005	
			EN VOLUMEN	PORCENTUAL
BOGOTA	10.915	10.410	-505	-4,6
MEDELLIN	5.700	4.909	-791	-13,9
CALI	3.513	3.283	-229	-6,5
B/QUILLA	1.370	1.369	-1	0,0
B/MANGA	834	790	-44	-5,3
C/GENA	789	785	-4	-0,5
TOTAL	23.120	21.546	-1.575	-6,8

ACUMULADOS ANUALES VOLUMEN CANJE ENVIADO (MILES)



2. COMPORTAMIENTO DEL CANJE ENVIADO EN DEVOLUCION EN MAYO DE 2006

◆ Valor de la Devolución Enviada al Cobro

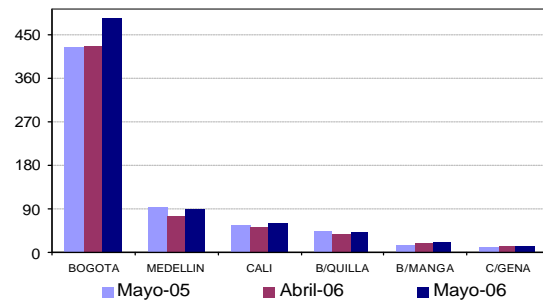
Se presenta a continuación las estadísticas comparativas del canje de cheques en devolución en mayo de 2006, frente al mes anterior y a igual mes del año 2005.

Los siguientes cuadro y gráfica registran el valor del canje de cheques enviados en devolución durante los períodos referidos:

VALOR DEVOLUCION ENVIADA (MILES DE MILLONES \$)

CIUDAD	MAYO (2005)	ABRIL (2006)	MAYO (2006)	DIF. (MAY 06-MAY 05)		DIF. (MAY 06-ABR 06)	
				EN VALOR	PORCENTUAL	EN VALOR	PORCENTUAL
BOGOTA	421	425	482	61	14,6	57,1	13,4
MEDELLIN	93	73	90	-2	-2,5	17,0	23,2
CALI	57	53	61	4	7,2	7,6	14,2
B/QUILLA	46	36	42	-4	-8,1	6,4	17,9
B/MANGA	18	19	21	3	19,3	2,1	11,2
C/GENA	13	14	15	2	17,7	0,8	5,5
TOTAL	646	621	711	65	10,1	91	14,7

VALOR DEVOLUCION (MILES DE MILLONES \$)



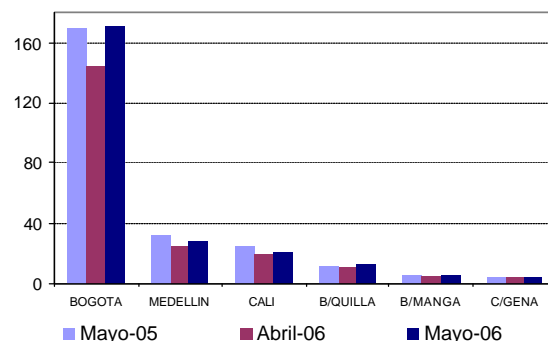
◆ Volumen del Canje Enviado en Devolución

Los siguientes cuadro y gráfica registran el número de cheques devueltos por el sistema CEDEC durante los períodos analizados:

VOLUMEN DE TRANSACCIONES (MILES)

CIUDAD	MAYO (2005)	ABRIL (2006)	MAYO (2006)	DIF. (MAY 06-MAY 05)		DIF. (MAY 06-ABR 06)	
				EN VOLUMEN	PORCENTUAL	EN VOLUMEN	PORCENTUAL
BOGOTA	170	145	171	0,7	0,4	26,0	18,0
MEDELLIN	33	24	29	-3,8	-11,7	4,7	19,7
CALI	25	19	21	-3,4	-13,6	2,4	12,6
B/QUILLA	12	11	13	1,1	9,4	2,1	18,5
B/MANGA	7	5	6	-0,5	-7,8	0,9	17,9
C/GENA	4	4	5	0,3	8,0	0,4	8,4
TOTAL	250	208	245	-5,5	-2,2	36,5	17,5

VOLUMEN DE DEVOLUCIONES (MILES)





◆ **Porcentaje de Devolución**

Los siguientes cuadros registran el valor y número de los cheques devueltos como porcentaje del respectivo canje al cobro:

PORCENTAJE DE DEVOLUCION DE ABR DE 2006 Y MAYO DE 2006 / VALOR						
SUCURSAL	ABRIL (2006)		MAYO (2006)		PORCENTAJE	
	DEVOLUCION	CANJE	DEVOLUCION	CANJE	(%) DEV/Abr 06	(%) DEV/May 06
BOGOTA	425	14.782	482	17.399	2,9%	2,8%
MEDELLIN	73	3.869	90	4.784	1,9%	1,9%
CALI	53	2.667	61	3.142	2,0%	1,9%
BQUILLA	36	1.308	42	1.491	2,7%	2,8%
BMANGA	19	790	21	893	2,4%	2,4%
CARTAGENA	14	491	15	556	2,9%	2,7%
TOTAL	621	23.908	711	28.265	2,6%	2,5%

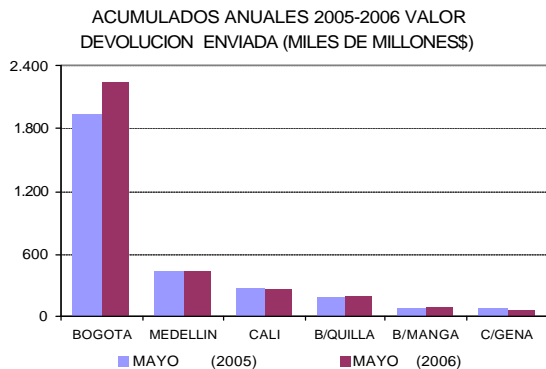
MILES DE MILLONES DE PESOS

PORCENTAJE DE DEVOLUCION DE ABR DE 2006 Y MAYO DE 2006 / VOLUMEN						
SUCURSAL	ABRIL (2006)		MAYO (2006)		PORCENTAJE	
	DEVOLUCION	CANJE	DEVOLUCION	CANJE	(%) DEV/Abr 06	(%) DEV/May 06
BOGOTA	145	1.915	171	2.247	7,6%	7,6%
MEDELLIN	24	889	29	1.056	2,7%	2,7%
CALI	19	599	21	693	3,2%	3,1%
BQUILLA	11	251	13	300	4,4%	4,4%
BMANGA	5	144	6	169	3,6%	3,6%
CARTAGENA	4	140	5	169	3,0%	2,7%
TOTAL	208	3.937	245	4.634	5,3%	5,3%

MILES DE TRANSACCIONES

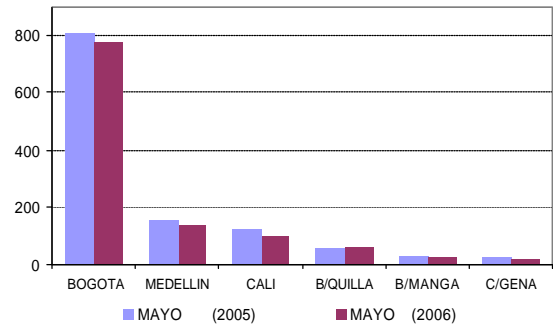
◆ **Acumulado devolución 2006 frente al 2005**

ACUMULADO VALOR DEVOLUCION ENVIADA (MILES DE MILLONES \$)					
CIUDAD	PERIODO	MAYO (2005)	MAYO (2006)	DIF. 2006-2005	
				EN VALOR	PORCENTUAL
BOGOTA		1.944	2.244	300	15,4
MEDELLIN		432	431	-1	-0,3
CALI		272	264	-8	-3,0
BQUILLA		181	192	10	5,7
BMANGA		84	93	9	10,5
C/GENA		74	65	-9	-11,9
TOTAL		2.988	3.288	301	10,1



ACUMULADO VOLUMEN DEVOLUCION ENVIADA (MILES)					
CIUDAD	PERIODO	MAYO (2005)	MAYO (2006)	DIF. 2006-2005	
				EN VOLUMEN	PORCENTUAL
BOGOTA		805	775	-30	-3,7
MEDELLIN		156	134	-22	-14,3
CALI		121	102	-20	-16,2
BQUILLA		59	60	1	2,0
BMANGA		32	27	-5	-14,8
C/GENA		23	21	-2	-8,4
TOTAL		1.196	1.119	-77	-6,4

ACUMULADOS ANUALES 2005-2006 VOLUMEN DEVOLUCION ENVIADA (MILES)



3. VALORES MÁXIMOS, MÍNIMOS Y PROMEDIO DEL CANJE Y DEVOLUCION - MAYO DE 2006

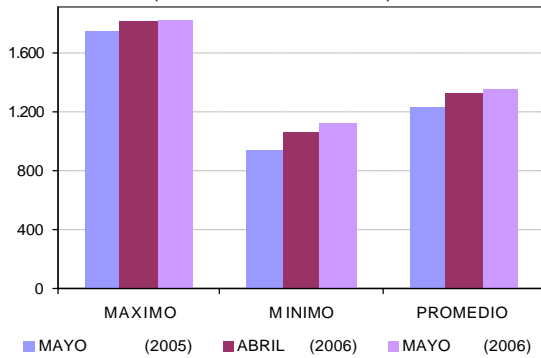
Los siguientes cuadros y gráficas registran los valores máximos, mínimos y promedios de valor y volumen enviados en canje y devolución para el mes de mayo de 2006 comparados con el mismo mes del año anterior y del mes inmediatamente anterior.

◆ **Canje al Cobro**

VALOR DE TRANSACCIONES CANJE (MILES DE MILLONES \$)							
MES	MAYO (2005)	ABRIL (2006)	MAYO (2006)	DIF. (MAY 06-MAY 05)		DIF. (MAY 06-ABR 06)	
				EN VALOR	PORCENTUAL	EN VALOR	PORCENTUAL
MAXIMO	1.734	1.804	1.821	88	5,0	17	1,0
MINIMO	941	1.061	1.114	172	18,3	52	4,9
PROMEDIO	1.230	1.328	1.346	116	9,5	18	1,3

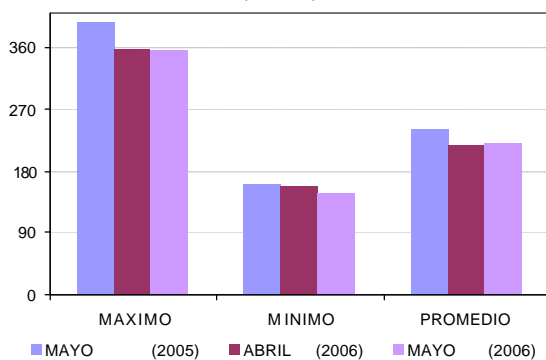


VALOR DE TRANSACCIONES CANJE
(MILES DE MILLONES \$)



VOLUMEN DE TRANSACCIONES CANJE (MILES)							
MES	MAYO (2005)	ABRIL (2006)	MAYO (2006)	DIF. (MAY 06-MAY 05)		DIF. (MAY 06-ABR 06)	
				EN VOLUMEN	PORCENTUAL	EN VOLUMEN	PORCENTUAL
MAXIMO	396	358	355	-41	-10,4	-3	-0,8
MINIMO	161	158	149	-12	-7,7	-9	-5,9
PROMEDIO	240	219	221	-20	-8,2	2	0,9

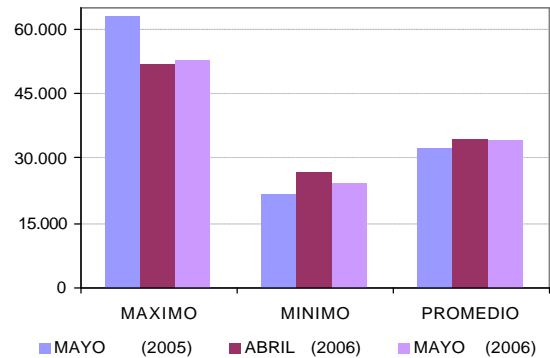
VOLUMEN DE TRANSACCIONES CANJE
(MILES)



◆ **Canje en Devolución**

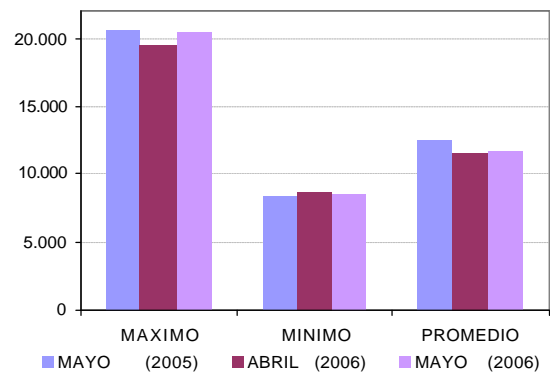
VALOR DE TRANSACCIONES DEVOLUCION (MILLONES)							
MES	MAYO (2005)	ABRIL (2006)	MAYO (2006)	DIF. (MAY 06-MAY 05)		DIF. (MAY 06-ABR 06)	
				EN VALOR	PORCENTUAL	EN VALOR	PORCENTUAL
MAXIMO	62.860	51.939	52.507	-10.353	-16,5	569	1,1
MINIMO	21.860	26.552	24.337	2.478	11,3	-2.215	-8,3
PROMEDIO	32.324	34.473	33.881	1.557	4,8	-592	-1,7

VALOR DE TRANSACCIONES DEVOLUCION (MILLONES)



VOLUMEN DE TRANSACCIONES DEVOLUCION							
MES	MAYO (2005)	ABRIL (2006)	MAYO (2006)	DIF. (MAY 06-MAY 05)		DIF. (MAY 06-ABR 06)	
				EN VOLUMEN	PORCENTUAL	EN VOLUMEN	PORCENTUAL
MAXIMO	20.601	19.467	20.420	-181	-0,9	953	4,9
MINIMO	8.349	8.716	8.496	147	1,8	-220	-2,5
PROMEDIO	12.518	11.573	11.659	-859	-6,9	86	0,7

VOLUMEN DE TRANSACCIONES DEVOLUCION



4. VALOR DE LOS CHEQUES COMPENSADOS

Se presentan a continuación las estadísticas correspondientes a la distribución del número y valor de los cheques compensados en mayo de acuerdo con los diferentes rangos de sus valores individuales:

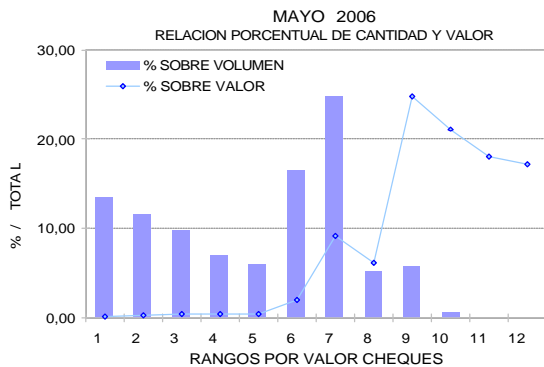


VALOR DE LOS CHEQUES COMPENSADOS

RANGO	N° CHEQUES ^{1/}	% SOBRE TOTAL DE CHEQUES	VALOR ^{2/}	% SOBRE VALOR TOTAL	VR PROMEDIO POR CHEQUE	
1	0-100.000	625,4	13,50	30,09	0,1	48.115
2	100.000-200.000	532,4	11,49	81,20	0,3	152.513
3	200.000-300.000	448,1	9,67	112,21	0,4	250.432
4	300.000-400.000	323,4	6,98	113,88	0,4	352.118
5	400.000-500.000	273,7	5,91	124,67	0,4	455.511
6	500.000-1.000.000	781,5	16,43	557,53	2,0	732.177
7	1.000.000-5.000.000	1.145,1	24,71	2.596,56	9,2	2.267.533
8	5.000.000-10.000.000	237,6	5,13	1.717,09	6,1	7.225.457
9	10.000.000-100.000.000	261,1	5,64	6.991,74	24,7	26.773.916
10	100.000.000-1.000.000.000	22,8	0,49	5.969,33	21,1	261.274.328
11	1.000.000.000-5.000.000.000	2,3	0,05	5.088,24	18,0	2.232.662.466
12	>5.000.000.000	0,5	0,01	4.882,24	17,3	10.499.431.128
TOTAL	4.634	100,0	28.265	100,0	6.099.488	

^{1/} MILES DE TRANSACCIONES

^{2/} MILES DE MILLONES \$



5. DISTRIBUCIÓN DE LA DISMINUCIÓN DEL CANJE DEL 2006 FRENTE AL 2005

Se presenta a continuación las estadísticas correspondientes a la distribución de la disminución en los diferentes rangos de los cheques compensados hasta mayo de 2006 con respecto al acumulado en el mismo período del año 2005.

♦ Variación porcentual en valor

Diferencia	0-500	500-1M	1M-5M	5-10M	10-100M	100-1000M	1000-5000M	>5000M	Variación
Enero	-7,9	-2,9	1,3	3,6	7,2	8,3	13,0	36,3	11,2
Febrero	-11,5	-6,5	-2,2	0,7	3,1	1,3	6,5	26,4	5,7
Marzo	-4,3	1,5	7,2	10,4	12,6	8,7	6,6	16,8	10,1
Abril	-21,2	-17,5	-13,6	-11,7	-9,2	-9,0	-3,2	-10,2	-9,3
Mayo	-8,5	-3,1	3,6	7,8	10,1	11,5	18,4	43,1	14,9
Promedio	-10,8	-5,8	-0,8	2,1	4,6	4,1	8,1	20,3	6,3

♦ Variación porcentual en volumen

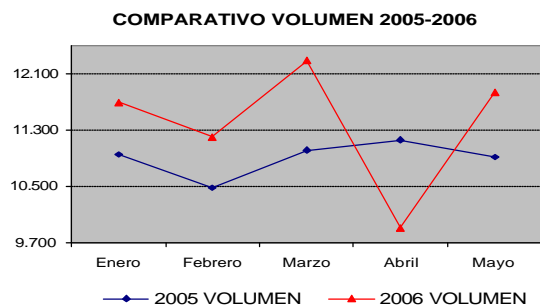
Diferencia	0-500	500-1M	1M-5M	5-10M	10-100M	100-1000M	1000-5000M	>5000M	Variación
Enero	-9,1	-3,0	0,8	3,8	6,5	7,8	7,2	33,2	-4,4
Febrero	-11,9	-6,7	-2,7	0,6	2,6	-0,2	2,3	26,5	-7,5
Marzo	-5,6	1,3	6,5	10,2	12,7	8,3	6,7	10,0	0,1
Abril	-21,9	-17,7	-14,0	-11,7	-9,5	-9,1	-5,2	0,8	-18,2
Mayo	-9,0	-3,4	2,7	7,6	9,2	10,9	16,2	58,7	-3,6
Promedio	-11,6	-6,0	-1,5	2,0	4,2	3,5	5,4	24,3	-6,8

6. CHEQUES IDENTIFICADOS CON SIETES

Los siguientes cuadro y gráfica muestran la variación en volumen y valor de registros identificados en el campo a cargo con setes entre mayo de 2005 y mayo de 2006.

MES	2005		2006		VARIACION	
	VOLUMEN	VALOR*	VOLUMEN	VALOR*	VOLUMEN	PORCENTUAL
Enero	10.965	339.389	11.704	423.352	739	6,7
Febrero	10.489	313.703	11.195	724.240	706	6,7
Marzo	11.008	370.412	12.289	476.800	1.281	11,6
Abril	11.163	385.907	9.897	439.318	-1.266	-11,3
Mayo	10.905	362.469	11.847	534.995	942	8,6

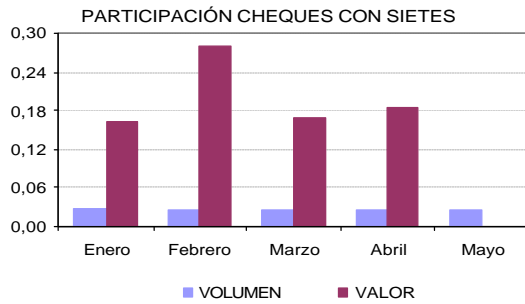
*Valor expresado en millones de pesos



Los siguientes cuadro y grafica reflejan la participación en volumen y valor de los registros identificados en el campo a cargo con setes dentro del total del canje enviado al cobro en el período analizado.

MES	CHEQUES CON SIETES		TOTAL CANJE		PARTICIPACION	
	VOLUMEN	VALOR*	VOLUMEN	VALOR*	VOLUMEN	VALOR
Enero	11.704	423.352	4.148.725	25.864.329	0,03	0,16
Febrero	11.195	724.240	4.183.043	25.820.100	0,03	0,28
Marzo	12.289	476.800	4.643.440	28.016.448	0,03	0,17
Abril	9.897	439.318	3.936.682	23.907.561	0,03	0,18
Mayo	11.847	534.995	4.633.960	28.264.781	0,03	0,19

*Valor expresado en millones de pesos



7. CAUSALES DE DEVOLUCION

El siguiente cuadro presenta los porcentajes de causales sobre el total de las devoluciones hechas durante el mes de mayo de 2006.

Código	Causal devolución	%
2	Fondos Insuficientes	55,17%
1	Carencia absoluta de fondos	4,47%
23	Falta sello de canje	3,84%
33	Certificar que: Consignación del cheque en cuenta del primer beneficiario	3,43%
18	Falta continuidad endosos	2,98%
13	Firma no concordante con la registrada	2,30%
19	Identificación insuficiente del tenedor	2,21%
8	Hay orden de no pagarlo	1,85%
16	Falta sello ante firma registrada	1,75%
24	Mal remitido: no es a nuestro cargo	1,72%
6	Cuenta saldada	1,62%
7	Saldo Embargado	1,62%
22	Falta cantidad en letras y/o números	1,57%
17	Falta endoso	1,27%
9	Presentación del cheque seis (6) meses después de librado	1,26%
14	Faltan firmas de...	1,17%
26	Certificar que: Abono de cheque fiscal en cuenta de la Entidad pública beneficiaria	1,16%
12	Firma no registrada	1,05%
31	Mal remitido - Código de ruta errado o de otra plaza (24d)	1,03%
27	Valor inconsistente entre el registro y el cheque	1,00%
	Otras causales*	7,52%

* Causales con menos de un 1% de participación

♦ Fondos Insuficientes

Los siguientes cuadro y grafica reflejan la variación en volumen de registros presentada por la causal de devolución fondos insuficientes entre mayo de 2005 y mayo de 2006.

FONDOS INSUFICIENTES						
MES	AÑO 2005		2006		VARIACION	
	VOLUMEN	PORCENTAJE*	VOLUMEN	PORCENTAJE*	VOLUMEN	PORCENTUAL
Enero	137.191	61,9	133.448	61,4	-3.743	-2,7
Febrero	142.891	63,4	126.213	61,0	-16.678	-11,7
Marzo	164.948	65,3	151.740	62,9	-13.208	-8,0
Abril	157.282	64,0	132.114	63,4	-25.168	-16,0
Mayo	164.468	65,7	135.088	55,2	-29.380	-17,9

*PORCENTAJE DE PARTICIPACION DENTRO DEL TOTAL DE DEVOLUCIONES.

