



CONTENIDO

1. [COMPORTAMIENTO DEL CANJE ENVIADO AL COBRO MAYO 2005](#)
 - ♦ [Valor del Canje](#)
 - ♦ [Volumen del Canje](#)
 - ♦ [Acumulado del canje 2005 frente al 2004](#)
2. [COMPORTAMIENTO DEL CANJE ENVIADO EN DEVOLUCION EN MAYO DE 2005](#)
 - ♦ [Valor de la Dev.](#)
 - ♦ [Volumen de la Dev.](#)
 - ♦ [Porcentaje de Dev.](#)
 - ♦ [Acumulado Dev. 2005 frente 2004](#)
3. [VALORES MAX. MIN. Y PROM. DEL CANJE MAYO DE 2005](#)
 - ♦ [Canje al Cobro](#)
 - ♦ [Canje en devolución](#)
4. [VALOR DE LOS CHEQUES COMPENSADOS](#)
5. [DISTRIBUCION DE LA DISMINUCION DEL CANJE](#)
6. [CAUSALES DE DEVOLUCION](#)

COMPENSACION ELECTRONICA

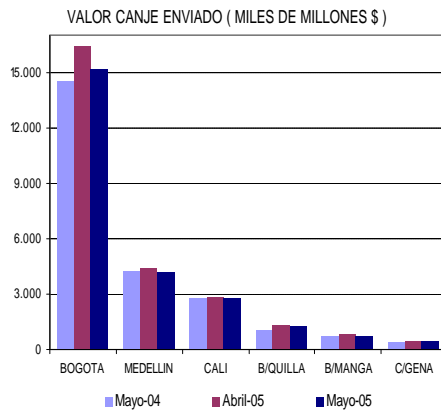
1. COMPORTAMIENTO DEL CANJE ENVIADO AL COBRO MAYO 2005

♦ **Valor del Canje Enviado al Cobro**

Se presentan a continuación las estadísticas comparativas del canje de cheques al cobro en MAYO de 2005, frente al mes anterior, y a igual mes del año 2004.

Los siguientes cuadro y gráfica registran el valor del canje al cobro durante los períodos referidos:

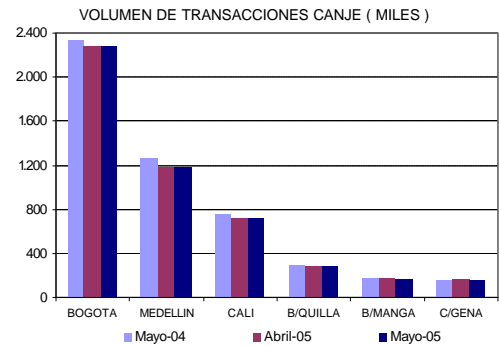
VALOR DEL CANJE ENVIADO (MILES DE MILLONES \$)								
CIUDAD	PERIODO		MAYO		DIF. (MAY 05-MAY 04)		DIF. (MAY 05-ABR 05)	
	MAYO (2004)	ABRIL (2005)	MAYO (2005)	EN VALOR	PORCENTUAL	EN VALOR	PORCENTUAL	
BOGOTA	14.513	16.425	15.191	678	4,7	-1.233	-7,5	
MEDELLIN	4.294	4.433	4.167	-128	-3,0	-266	-6,0	
CALI	2.802	2.870	2.749	-52	-1,9	-121	-4,2	
B/QUILLA	1.083	1.321	1.253	189	15,6	-89	-5,2	
BMANGA	719	829	785	46	6,3	-65	-7,8	
C/GENA	405	472	469	65	15,9	-2	-0,5	
TOTAL	23.816	26.350	24.534	777	3,3	-1.756	-6,7	



♦ **Volumen del Canje Enviado al Cobro**

Los siguientes cuadro y gráfica registran el número de cheques enviados al cobro al CEDEC durante los períodos analizados:

CIUDAD	VOLUMEN DE TRANSACCIONES POR CIUDAD (MILES)							
	PERIODO	MAYO (2004)	ABRIL (2005)	MAYO (2005)	DIF. (MAY 05-MAY 04)		DIF. (MAY 05-ABR 05)	
					EN VOLUMEN	PORCENTUAL	EN VOLUMEN	PORCENTUAL
BOGOTA		2.336	2.284	2.283	-52	-2,2	-1	0,0
MEDELLIN		1.269	1.180	1.182	-87	-6,9	2	0,2
CALI		738	723	723	-35	-4,6	0	0,0
B/QUILLA		292	283	286	-6	-2,0	3	0,9
BMANGA		180	175	173	-7	-3,9	-2	-1,4
C/GENA		160	166	159	-1	-0,6	-7	-4,3
TOTAL		4.995	4.611	4.606	-189	-3,8	-5	-0,1

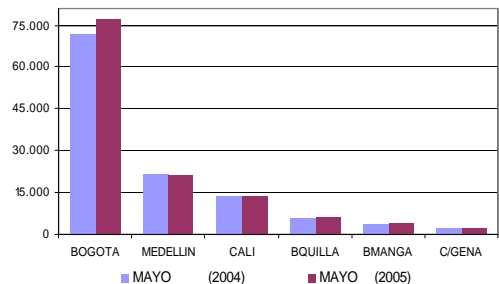


♦ **Acumulado del canje 2005 Frente al 2004**

A continuación se presentan los cuadros de acumulados mensuales tanto en valor como en volumen del período MAYO de 2005 con respecto al acumulado en el mismo período de 2004.

ACUMULADO VALOR CANJE ENVIADO (MILES DE MILLONES \$)					
CIUDAD	PERIODO	MAYO (2004)	MAYO (2005)	DIF. 2005-2004	
				EN VALOR	PORCENTUAL
BOGOTA		71.690	76.836	5.146	7,2
MEDELLIN		21.556	21.212	-345	-1,6
CALI		13.506	13.702	196	1,5
B/QUILLA		5.660	6.131	471	8,3
BMANGA		3.671	3.840	169	4,6
C/GENA		2.165	2.352	187	8,6
TOTAL		118.248	124.073	5.825	4,9

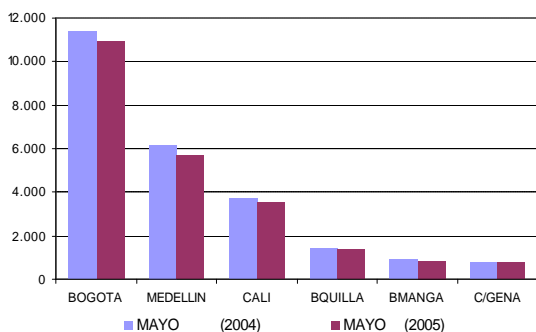
ACUMULADOS ANUALES VALOR CANJE ENVIADO (MILES DE MILLONES \$)





ACUMULADO VOLUMEN CANJE ENVIADO (MILES)				
CIUDAD	PERIODO MAYO (2004)	MAYO (2005)	DIF. 2005-2004	
			EN VALOR	PORCENTUAL
BOGOTA	11.421	10.915	-506	-4,4
MEDELLIN	6.165	5.700	-465	-7,5
CALI	3.743	3.513	-230	-6,1
BQUILLA	1.450	1.370	-80	-5,5
BMANGA	896	834	-63	-7,0
C/GENA	808	789	-19	-2,4
TOTAL	24.484	23.120	-1.364	-5,6

ACUMULADOS ANUALES
VOLUMEN CANJE ENVIADO (MILES)



2. COMPORTAMIENTO DEL CANJE ENVIADO EN DEVOLUCION EN MAYO DE 2005

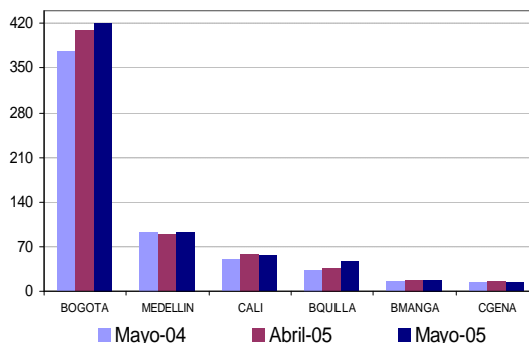
◆ Valor de la Devolución Enviada al Cobro

Se presentan a continuación las estadísticas comparativas del canje de cheques en devolución en MAYO de 2005, frente al mes anterior y a igual mes del año 2004.

Los siguientes cuadro y gráfica registran el valor del canje de cheques en devolución durante los períodos referidos:

VALOR DEVOLUCION ENVIADA (MILES DE MILLONES \$)							
CIUDAD	PERIODO MAYO (2004)	ABRIL (2005)	MAYO (2005)	DIF. (MAY 05-MAY 04)		DIF. (MAY 05-ABR 05)	
				EN VALOR	PORCENTUAL	EN VALOR	PORCENTUAL
BOGOTA	377	409	421	44	11,7	11	2,7
MEDELLIN	93	89	93	0	-0,4	4	4,0
CALI	51	59	57	6	11,2	-2	-3,5
BQUILLA	33	36	46	13	38,9	9	26,1
BMANGA	16	17	18	2	9,3	0	2,6
C/GENA	14	15	13	-1	-7,5	-3	-17,8
TOTAL	584	627	646	63	10,8	20	3,2

VALOR DEVOLUCION (MILES DE MILLONES \$)

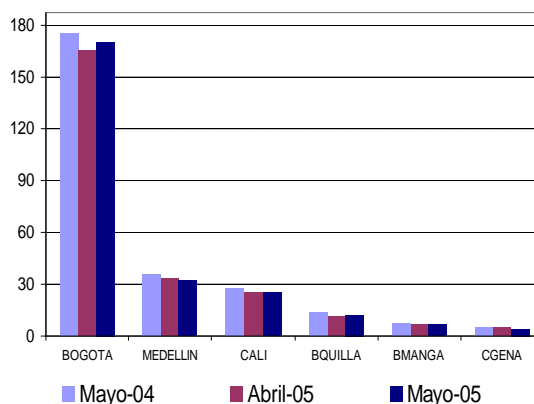


◆ Volumen del Canje Enviado en Devolución

Los siguientes cuadro y gráfica registran el número de cheques devueltos por el sistema CEDEC durante los períodos analizados:

VOLUMEN DE TRANSACCIONES (MILES)							
CIUDAD	PERIODO MAYO (2004)	ABRIL (2005)	MAYO (2005)	DIF. (MAY 05-MAY 04)		DIF. (MAY 05-ABR 05)	
				EN VALOR	PORCENTUAL	EN VALOR	PORCENTUAL
BOGOTA	175	165	170	-4,6	-2,7	5,1	3,1
MEDELLIN	36	33	33	-3,0	-8,5	-0,3	-0,9
CALI	28	25	25	-2,9	-10,4	-0,5	-2,1
BQUILLA	14	12	12	-1,9	-13,9	0,5	4,3
BMANGA	7	6	7	-0,9	-12,2	0,2	2,5
C/GENA	5	5	4	-0,9	-17,7	-0,5	-10,5
TOTAL	265	246	250	-14,3	-5,4	4,4	1,8

VOLUMEN DE DEVOLUCIONES (MILES)



◆ Porcentaje de Devolución

Los siguientes cuadros registran el valor y número de los cheques devueltos como porcentaje del respectivo canje al cobro:



PORCENTAJE DE DEVOLUCION DE ABR DE 2005 Y MAY DE 2005 / VALOR						
SUCURSAL	ABRIL (2005)		MAYO (2005)		PORCENTAJE	
	DEVOLUCION	CANJE	DEVOLUCION	CANJE	(%) DE MAbr 05	(%) DE VMay 05
BOGOTA	409	16.425	421	15.191	2,5%	2,8%
MEDELLIN	89	4.433	93	4.167	2,0%	2,2%
CALI	59	2.870	57	2.749	2,1%	2,1%
BQUILLA	36	1.321	46	1.253	2,7%	3,6%
BMANGA	17	829	18	765	2,1%	2,3%
CARTAGENA	15	472	13	469	3,2%	2,7%
TOTAL	627	26.350	646	24.594	2,4%	2,6%

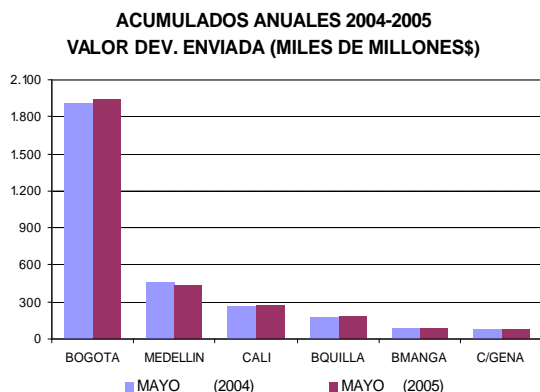
MILES DE MILLONES DE PESOS

PORCENTAJE DE DEVOLUCION DE ABR DE 2005 Y MAY DE 2005 / VOLUMEN						
SUCURSAL	ABRIL (2005)		MAYO (2005)		PORCENTAJE	
	DEVOLUCION	CANJE	DEVOLUCION	CANJE	(%) DE MAbr 05	(%) DE VMay 05
BOGOTA	165	2.284	170	2.283	7,2%	7,5%
MEDELLIN	33	1.180	33	1.182	2,8%	2,8%
CALI	25	723	25	723	3,5%	3,4%
BQUILLA	12	283	12	286	4,1%	4,2%
BMANGA	6	175	7	173	3,7%	3,8%
CARTAGENA	5	166	4	159	2,8%	2,6%
TOTAL	246	4.811	250	4.806	5,1%	5,2%

MILES DE TRANSACCIONES

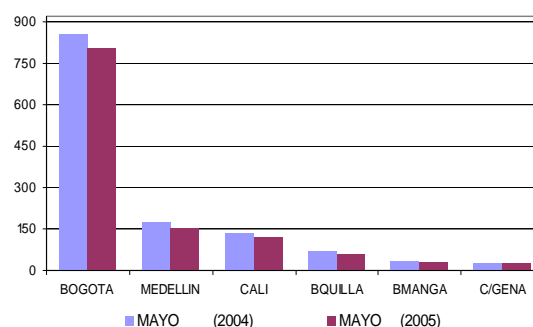
◆ **Acumulado devolución 2005 frente al 2004**

ACUMULADO VALOR DEVOLUCION ENVIADA (MILES DE MILLONES \$)					
CIUDAD	PERIODO	MAYO (2004)	MAYO (2005)	DIF. 2005-2004	
				EN VALOR	PORCENTUAL
BOGOTA		1.905	1.944	39	2,0
MEDELLIN		456	432	-23	-5,1
CALI		261	272	11	4,2
BQUILLA		167	181	14	8,7
BMANGA		88	84	-4	-4,6
C/GENA		75	74	-1	-0,8
TOTAL		2.952	2.988	36	1,2



ACUMULADO VOLUMEN DEVOLUCION ENVIADA (MILES)					
CIUDAD	PERIODO	MAYO (2004)	MAYO (2005)	DIF. 2005-2004	
				EN VALOR	PORCENTUAL
BOGOTA		854	805	-49	-5,7
MEDELLIN		174	156	-18	-10,3
CALI		135	121	-14	-10,1
BQUILLA		70	59	-11	-16,0
BMANGA		36	32	-4	-12,0
C/GENA		26	23	-3	-13,1
TOTAL		1.295	1.196	-100	-7,7

**ACUMULADOS ANUALES 2004-2005
VOLUMEN DEVOLUCION ENVIADA (MILES)**



3. VALORES MÁXIMOS, MÍNIMOS Y PROMEDIO DEL CANJE Y DEVOLUCION - MAYO DE 2005

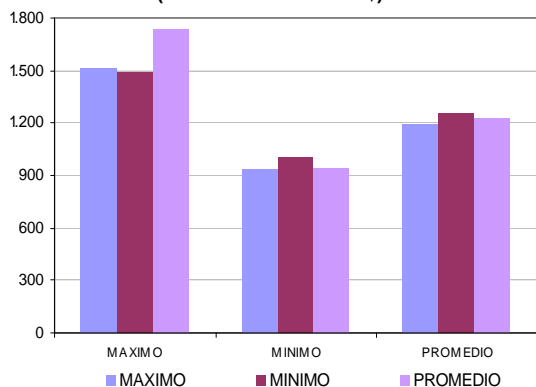
Los siguientes cuadros y gráficas registran los valores máximos, mínimos, y promedios de valor y volumen enviados en canje y devolución para el mes de MAYO de 2005 comparados con el mismo mes del año anterior y del mes inmediatamente anterior.

◆ **Canje al Cobro**

VALOR DE TRANSACCIONES CANJE (MILES DE MILLONES \$)							
MES	MAYO (2004)	ABRIL (2005)	MAYO (2005)	DIF. (MAY 05-MAY 04)		DIF. (MAY 05-ABR 05)	
				EN VOLUMEN	PORCENTUAL	EN VOLUMEN	PORCENTUAL
MAXIMO	1.514	1.491	1.734	220	14,5	243	16,3
MINIMO	936	1.000	941	5	0,6	-68	-5,8
PROMEDIO	1.191	1.253	1.230	39	3,3	-25	-2,0

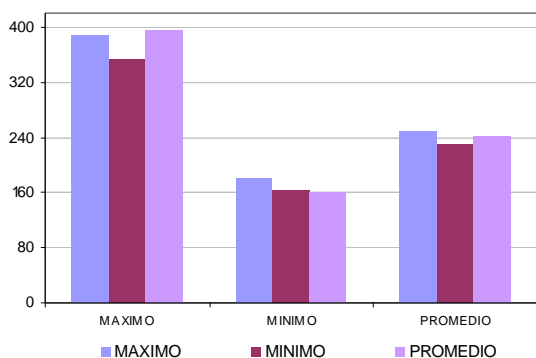


VALOR DE TRANSACCIONES CANJE
(MILES DE MILLONES \$)



VOLUMEN DE TRANSACCIONES CANJE (MILES)							
MES	MAYO (2004)	ABRIL (2005)	MAYO (2005)	DIF. (MAY 05-MAY 04)		DIF. (MAY 05-ABR 05)	
				EN VOLUMEN	PORCENTUAL	EN VOLUMEN	PORCENTUAL
MAXIMO	388	354	396	9	2,2	42	11,9
MINIMO	180	162	161	-19	-10,8	-1	-0,7
PROMEDIO	250	229	240	-9	-3,8	11	4,9

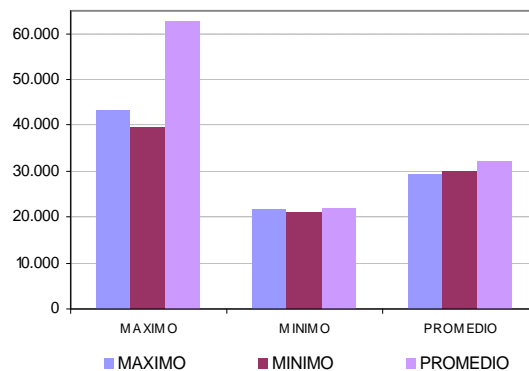
VOLUMEN DE TRANSACCIONES CANJE
(MILES)



◆ Canje en Devolución

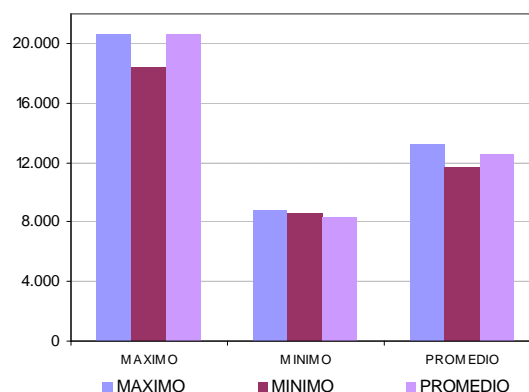
VALOR DE TRANSACCIONES DEVOLUCION (MILLONES)							
MES	MAYO (2004)	ABRIL (2005)	MAYO (2005)	DIF. (MAY 05-MAY 04)		DIF. (MAY 05-ABR 05)	
				EN VOLUMEN	PORCENTUAL	EN VOLUMEN	PORCENTUAL
MAXIMO	43.418	39.490	62.880	19.442	44,8	23.370	59,2
MINIMO	21.750	21.010	21.880	110	0,5	880	4,0
PROMEDIO	29.217	29.837	32.334	3.107	10,6	2.498	8,3

VALOR DE TRANSACCIONES DEVOLUCION
(MILLONES)



VOLUMEN DE TRANSACCIONES DEVOLUCION							
MES	MAYO (2004)	ABRIL (2005)	MAYO (2005)	DIF. (MAY 05-MAY 04)		DIF. (MAY 05-ABR 05)	
				EN VOLUMEN	PORCENTUAL	EN VOLUMEN	PORCENTUAL
MAXIMO	20.560	18.398	20.601	41	0,2	2.203	12,0
MINIMO	8.847	8.647	8.349	-498	-5,6	-298	-3,4
PROMEDIO	13.233	11.711	12.518	-715	-5,4	807	6,9

VOLUMEN DE TRANSACCIONES DEVOLUCION



4. VALOR DE LOS CHEQUES COMPENSADOS

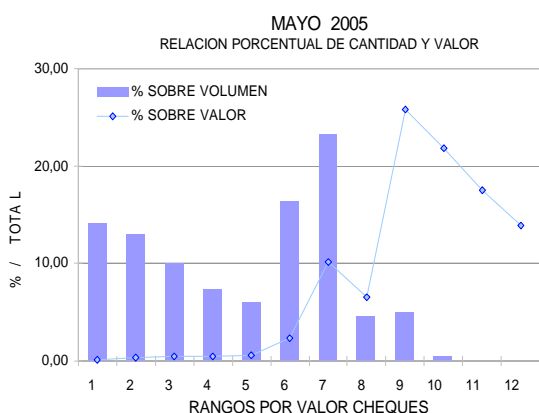
Se presentan a continuación las estadísticas correspondientes a la distribución del número y valor de los cheques compensados en MAYO de 2005, de acuerdo con los diferentes rangos de sus valores individuales:



VALOR DE LOS CHEQUES COMPENSADOS						
RANGO	N° CHEQUES ^{1/}	% SOBRE TOTAL DE CHEQUES	VALOR ^{2/}	% SOBRE VALOR TOTAL	VR PROMEDIO POR CHEQUE	
1	0-100.000	676,3	14,07	34,17	0,1	50.625
2	100.000-200.000	625,2	13,01	95,59	0,4	152.910
3	200.000-300.000	479,7	9,98	120,38	0,5	250.964
4	300.000-400.000	351,0	7,30	123,57	0,5	352.096
5	400.000-500.000	287,8	5,99	131,23	0,5	455.890
6	500.000-1.000.000	788,0	16,40	575,43	2,3	730.201
7	1.000.000-5.000.000	1.115,0	23,20	2.507,39	10,2	2.248.787
8	5.000.000-10.000.000	221,0	4,60	1.593,45	6,5	7.211.811
9	10.000.000-100.000.000	239,2	4,98	6.347,76	25,8	26.540.890
10	100.000.000-1.000.000.000	20,6	0,43	5.354,73	21,8	259.976.439
11	1.000.000.000-5.000.000.000	2,0	0,04	4.298,18	17,5	2.190.714.555
12	>5.000.000.000	0,3	0,01	3.411,71	13,9	11.644.071.381
TOTAL	4.806	100,0	24.594	100,0	5.117.368	

^{1/}MILES DE TRANSACCIONES

^{2/}MILES DE MILLONES \$



5. DISTRIBUCIÓN DE LA DISMINUCIÓN DEL CANJE DEL 2005 FRENTE AL 2004

Se presentan a continuación las estadísticas correspondientes a la distribución de la disminución en los diferentes rangos de volumen y valor de los cheques compensados hasta MAYO de 2005 con respecto al acumulado en el mismo período del año 2004.

♦ Variación porcentual en valor

Diferencia	0-500	500-1M	1M-5M	5-10M	10-100M	100-1000M	>1000M	Variación
Enero	-7,9	-3,1	0,4	0,8	2,2	-2,5	7,0	1,9
Febrero	-7,9	-1,4	2,5	1,5	3,3	0,8	21,1	7,2
Marzo	-17,3	-11,9	-8,8	-8,9	-8,0	-8,1	18,8	-0,3
Abril	-3,8	2,6	7,5	6,8	8,7	2,4	30,3	13,0
Mayo	-6,9	-0,3	2,5	2,4	5,0	-2,4	7,6	3,3
Promedio	-8,9	-3,0	0,6	0,3	2,5	-2,1	16,9	4,9

♦ Variación porcentual en volumen

Diferencia	0-500	500-1M	1M-5M	5-10M	10-100M	100-1000M	>1000M	Variación
Enero	-8,2	-3,5	0,0	0,5	1,3	-1,3	-2,1	-4,8
Febrero	-9,3	-1,5	2,2	1,7	3,0	2,8	6,4	-4,4
Marzo	-17,9	-12,0	-9,1	-8,9	-7,1	-7,2	1,7	-14,1
Abril	-4,5	2,5	7,1	6,9	8,6	3,0	8,5	0,3
Mayo	-8,6	-0,4	2,4	2,5	4,7	-1,7	-1,4	-3,8
Promedio	-9,9	-3,2	0,3	0,3	1,9	-1,0	2,5	-5,6

6. CAUSALES DE DEVOLUCION

El siguiente cuadro señala los porcentajes de las causales sobre el total de las devoluciones hechas en el mes de MAYO de 2005.

Código	Causal devolución	%
2	Fondos Insuficientes	62,64%
33	Certificar que: Consignación del cheque en cuenta del primer beneficiario	3,76%
1	Carencia absoluta de fondos	3,64%
23	Falta sello de canje	3,56%
18	Falta continuidad endosos	2,56%
24	Mal remitido: no es a nuestro cargo	2,23%
19	Identificación insuficiente del tenedor	2,12%
6	Cuenta saldada	1,98%
13	Firma no concordante con la registrada	1,95%
8	Hay orden de no pagarlo	1,57%
16	Falta sello ante firma registrada	1,30%
26	Certificar que: Abono de cheque fiscal en cuenta de la Entidad pública beneficiaria	1,12%
9	Presentación del cheque seis (6) meses después de librado	1,07%
17	Falta endoso	1,07%
20	Tenedor distinto al beneficiario	1,07%
	Otras causales*	8,37%

* Causales con menos de un 1% de participación