



CONTENIDO

CAPITULO I.
COMPENSACION A NIVEL NACIONALCAPITULO II.
COMPENSACION ELECTRONICA1. COMPORTAMIENTO DEL CANJE ENVIADO AL COBRO

- ♦ Valor del Canje
- ♦ Volumen del Canje
- ♦ Acumulado del canje

2. COMPORTAMIENTO DEL CANJE ENVIADO EN DEVOLUCION

- ♦ Valor de la Dev.
- ♦ Volumen de la Dev
- ♦ Porcentaje de Dev.
- ♦ Acumulado Dev.

3. VALORES MAX. MIN. Y PROM. DEL CANJE

- ♦ Canje al Cobro
- ♦ Canje en devolución

4. VR DE LOS CHEQUES COMPENSADOS5. DISTRIBUCION DE LA DISMINUCION DEL CANJE6. CHEQUES CON SIETES7. CAUSALES DE DEVOLUCION

- ♦ Fondos Insuficientes

I. COMPENSACION A NIVEL NACIONAL

A continuación se presenta en forma detallada por ciudad, los valores y cantidad de documentos presentados en la primera y segunda sesión de compensación para el mes de Marzo de 2006.

TITULOS VALORES COMPENSADOS A NIVEL NACIONAL MARZO DE 2006									
CIUDAD		PRIMERA SESION				SEGUNDA SESION			
		CANTIDAD	%	VALOR	%	CANTIDAD	%	VALOR	%
BOGOTÁ	(1)	2.253.387	41,9%	17.546.158	55,6%	141.280	52,3%	416.340	52,8%
MEDELLIN	(1)	1.039.877	19,3%	4.464.154	14,1%	35.926	13,3%	104.311	13,2%
CALI	(1)	700.490	13,0%	2.986.525	9,5%	32.512	12,0%	70.926	9,0%
BARRANQUILLA	(1)	309.657	5,8%	1.519.056	4,8%	18.219	6,7%	54.319	6,9%
BUCARAMANGA	(1)	170.720	3,2%	953.867	3,0%	7.101	2,6%	22.531	2,9%
CARTAGENA	(1)	169.309	3,1%	546.688	1,7%	6.331	2,3%	19.672	2,5%
PEREIRA	(3)	93.914	1,7%	454.004	1,4%	3.193	1,2%	9.089	1,2%
MANIZALES	(2)	64.888	1,2%	283.451	0,9%	1.441	0,5%	3.990	0,5%
CUCUTA	(2)	55.272	1,0%	230.784	0,7%	2.061	0,8%	7.875	1,0%
SANTA MARTA	(3)	50.387	0,9%	141.809	0,4%	2.365	0,9%	6.994	0,9%
MONTERIA	(2)	44.585	0,8%	172.341	0,5%	1.443	0,5%	5.373	0,7%
IBAGUE	(2)	41.526	0,8%	260.170	0,8%	2.236	0,8%	7.364	0,9%
ARMENIA	(2)	35.001	0,7%	139.823	0,4%	1.162	0,4%	3.541	0,4%
VILLAVICENCIO	(2)	32.441	0,6%	221.545	0,7%	2.218	0,8%	7.213	0,9%
NEIVA	(3)	30.386	0,6%	186.837	0,6%	1.165	0,4%	6.692	0,8%
PASTO	(2)	27.146	0,5%	166.058	0,5%	1.050	0,4%	3.391	0,4%
POPAYAN	(3)	21.134	0,4%	99.233	0,3%	911	0,3%	4.414	0,6%
BUENAVENTURA	(3)	21.119	0,4%	117.673	0,4%	1.194	0,4%	7.188	0,9%
VALLEDUPAR	(3)	20.648	0,4%	99.811	0,3%	783	0,3%	3.157	0,4%
SINCELEJO	(3)	18.575	0,3%	71.465	0,2%	617	0,2%	4.241	0,5%
TULUA	(3)	17.586	0,3%	63.417	0,2%	556	0,2%	1.368	0,2%
APARTADÓ	(3)	17.023	0,3%	23.987	0,1%	939	0,3%	1.565	0,2%
BUGA	(3)	15.606	0,3%	48.072	0,2%	464	0,2%	1.020	0,1%
FLORENCIA	(3)	14.478	0,3%	50.806	0,2%	404	0,1%	1.234	0,2%
TUNJA	(3)	14.437	0,3%	143.748	0,5%	586	0,2%	1.884	0,2%
BARRANCABERMEJA	(3)	10.694	0,2%	59.606	0,2%	349	0,1%	1.505	0,2%
SAN ANDRES	(3)	9.397	0,2%	31.131	0,1%	190	0,1%	329	0,0%
CARTAGO	(3)	8.435	0,2%	37.603	0,1%	236	0,1%	427	0,1%
GIRARDOT	(3)	7.866	0,1%	32.000	0,1%	312	0,1%	876	0,1%
DUITAMA	(3)	7.863	0,1%	38.860	0,1%	460	0,2%	1.091	0,1%
YOPAL	(3)	6.855	0,1%	121.119	0,4%	393	0,1%	1.897	0,2%
SOGAMOSO	(3)	6.551	0,1%	20.167	0,1%	301	0,1%	800	0,1%
IPALES	(3)	5.858	0,1%	23.970	0,1%	291	0,1%	1.304	0,2%
ESPINAL	(3)	5.603	0,1%	40.682	0,1%	180	0,1%	919	0,1%
RIOHACHA	(2)	4.985	0,1%	46.551	0,1%	262	0,1%	891	0,1%
LA DORADA	(3)	3.443	0,1%	12.183	0,0%	121	0,0%	523	0,1%
FUNDACIÓN	(3)	2.917	0,1%	7.582	0,0%	260	0,1%	487	0,1%
ARAUCA	(3)	2.814	0,1%	36.664	0,1%	51	0,0%	159	0,0%
CHIGUQUIRÁ	(3)	2.642	0,0%	12.940	0,0%	213	0,1%	524	0,1%
SAN GIL	(3)	2.485	0,0%	8.001	0,0%	74	0,0%	167	0,0%
QUIBDO	(2)	2.331	0,0%	20.719	0,1%	117	0,0%	450	0,1%
OCAÑA	(3)	2.203	0,0%	8.395	0,0%	75	0,0%	221	0,0%
AGUACHICA	(3)	2.173	0,0%	7.095	0,0%	110	0,0%	321	0,0%
SOCORRO	(3)	1.091	0,0%	4.547	0,0%	18	0,0%	42	0,0%
MAGANGUÉ	(3)	1.089	0,0%	4.695	0,0%	65	0,0%	355	0,0%
SEVILLA	(3)	1.011	0,0%	2.968	0,0%	22	0,0%	36	0,0%
LETICIA	(2)	978	0,0%	6.269	0,0%	13	0,0%	51	0,0%
TOTAL		5.378.676	100%	31.575.229	100%	270.270	100%	789.063	100%

Valores en millones de pesos

1. Compensación CEDEC

2. Compensación Cámara CUD

3. Compensación Bancos Delegados

El siguiente cuadro refleja el total de documentos presentados en la primera y segunda compensación en lo corrido del año.

MES	PRIMERA SESIÓN				SEGUNDA SESIÓN			
	CANTIDAD	%	VALOR	%	CANTIDAD	%	VALOR	%
ENERO	4.798.601	32%	29.169.473	32%	243.525	33%	752.587	33%
FEBRERO	4.831.524	32%	29.046.294	32%	232.331	31%	722.094	32%
MARZO	5.378.676	36%	31.575.229	35%	270.270	36%	789.063	35%
TOTAL	15.008.801	100%	89.790.997	100%	746.126	100%	2.263.744	100%
PROMEDIO MENSUAL	5.002.934		29.930.332		248.709		754.581	

valores en millones de pesos



II. COMPENSACION ELECTRONICA

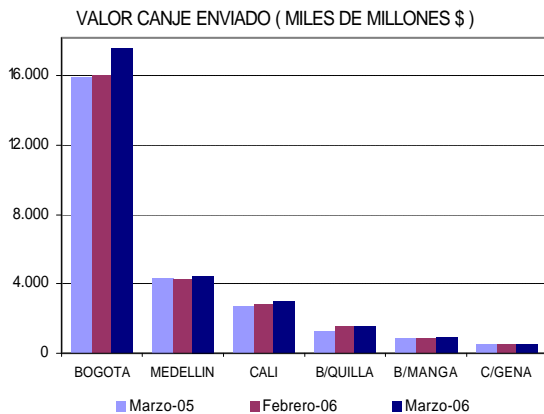
1. COMPORTAMIENTO DEL CANJE ENVIADO AL COBRO MARZO 2006

♦ Valor del Canje Enviado al Cobro

Se presentan a continuación las estadísticas comparativas del canje de cheques enviados al cobro al cobro durante el mes de marzo de 2006, frente al mes anterior y a igual mes del año 2005.

Los siguientes cuadro y gráfica registran el valor del canje enviado al cobro al sistema CEDEC durante los períodos referidos:

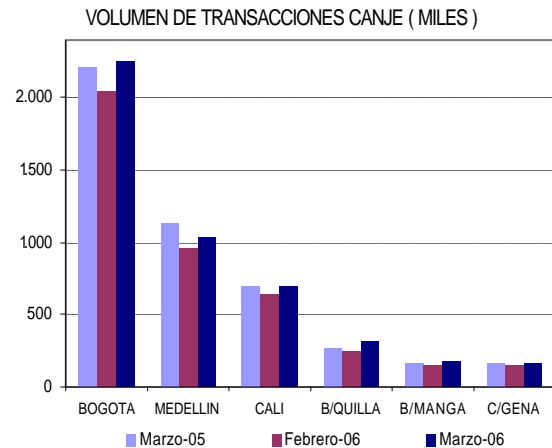
VALOR DEL CANJE ENVIADO (MILES DE MILLONES \$)							
CIUDAD	PERIODO MARZO (2005)	FEBRERO (2006)	MARZO (2006)	DIF. (MAR 06-MAR 05)		DIF. (MAR 06-FEB 06)	
				EN VALOR	PORCENTUAL	EN VALOR	PORCENTUAL
BOGOTA	15.910	16.017	17.546	1.636	10,3	1.529	9,5
MEDELLIN	4.340	4.193	4.464	124	2,9	271	6,5
CALI	2.700	2.788	2.987	286	10,6	198	7,1
BQUILLA	1.193	1.510	1.519	326	27,3	9	0,6
BMANGA	779	820	954	175	22,5	134	16,3
CIGENA	519	492	547	28	5,4	55	11,1
TOTAL	25.440	25.820	28.016	2.576	10,1	2.196	8,5



♦ Volumen del Canje Enviado al Cobro

Los siguientes cuadro y gráfica registran el número de cheques enviados al cobro al CEDEC durante los períodos analizados:

VOLUMEN DE TRANSACCIONES POR CIUDAD (MILES)							
CIUDAD	PERIODO MARZO (2005)	FEBRERO (2006)	MARZO (2006)	DIF. (MAR 06-MAR 05)		DIF. (MAR 06-FEB 06)	
				EN VOLUMEN	PORCENTUAL	EN VOLUMEN	PORCENTUAL
BOGOTA	2.205	2.049	2.253	48	2,2	204	10,0
MEDELLIN	1.137	958	1.040	-97	-8,6	82	8,6
CALI	697	637	700	3	0,5	63	10,0
BQUILLA	277	240	310	33	12,0	70	29,1
BMANGA	167	151	171	3	2,0	20	12,9
CIGENA	158	148	169	12	7,4	21	14,2
TOTAL	4.641	4.183	4.643	2	0,1	460	11,0



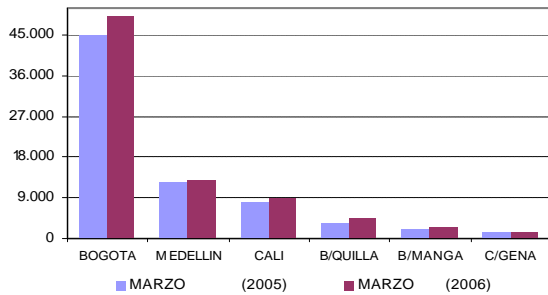
♦ Acumulado del canje 2006 frente al 2005

A continuación se presentan los cuadros de acumulados mensuales tanto en valor como en volumen del período marzo de 2006 con respecto al acumulado en el mismo período de 2005.

ACUMULADO VALOR CANJE ENVIADO (MILES DE MILLONES \$)				
CIUDAD	PERIODO MARZO (2005)	MARZO (2006)	DIF. 2006-2005	
			EN VALOR	PORCENTUAL
BOGOTA	45.220	49.404	4.183	9,3
MEDELLIN	12.612	12.756	144	1,1
CALI	8.084	8.939	855	10,6
BQUILLA	3.557	4.479	922	25,9
BMANGA	2.246	2.611	365	16,3
CIGENA	1.411	1.512	101	7,1
TOTAL	73.130	79.701	6.571	9,0

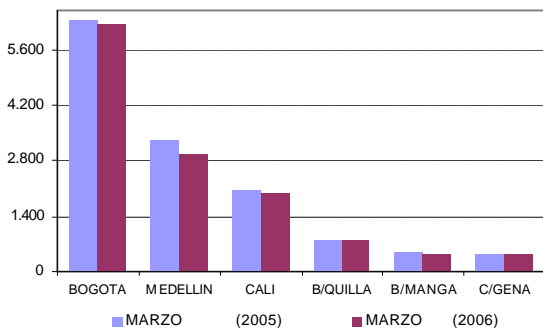


ACUMULADOS ANUALES VALOR CANJE ENVIADO (MILES DE MILLONES\$)



ACUMULADO VOLUMEN CANJE ENVIADO (MILES)				
CIUDAD	PERIODO MARZO (2005)	MARZO (2006)	DIF. 2006-2005	
			EN VOLUMEN	PORCENTUAL
BOGOTA	6.347	6.248	-100	-1,6
MEDELLIN	3.338	2.964	-374	-11,2
CALI	2.067	1.992	-76	-3,7
B/QUILLA	801	819	18	2,3
B/MANGA	486	477	-10	-2,0
C/GENA	464	476	12	2,6
TOTAL	13.504	12.975	-528	-3,9

ACUMULADOS ANUALES VOLUMEN CANJE ENVIADO (MILES)



2. COMPORTAMIENTO DEL CANJE ENVIADO EN DEVOLUCION EN MARZO DE 2006

◆ Valor de la Devolución Enviada al Cobro

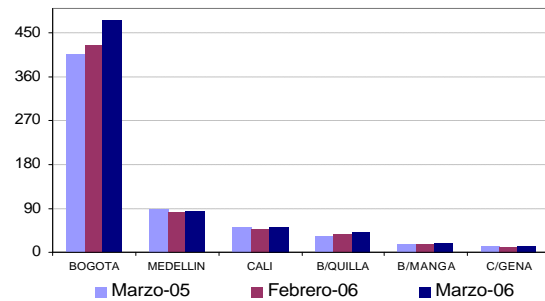
Se presenta a continuación las estadísticas comparativas del canje de cheques en devolución en marzo de 2006, frente al mes anterior y a igual mes del año 2005.

Los siguientes cuadro y gráfica registran el valor del canje de cheques enviados en devolución durante los períodos referidos:

VALOR DEVOLUCION ENVIADA (MILES DE MILLONES \$)

CIUDAD	PERIODO MARZO (2005)	FEBRERO (2006)	MARZO (2006)	DIF. (MAR 06-MAR 05)		DIF. (MAR 06-FEB 06)	
				EN VALOR	PORCENTUAL	EN VALOR	PORCENTUAL
BOGOTA	405	423	475	70	17,3	51,6	12,2
MEDELLIN	90	81	85	-4	-5,0	4,1	5,0
CALI	54	47	53	-1	-2,7	6,2	13,1
B/QUILLA	33	36	42	9	26,3	6,2	17,5
B/MANGA	17	16	19	2	10,9	2,9	18,2
C/GENA	13	12	14	1	7,5	2,0	17,0
TOTAL	612	615	688	76	12,4	73	11,9

VALOR DEVOLUCION (MILES DE MILLONES \$)



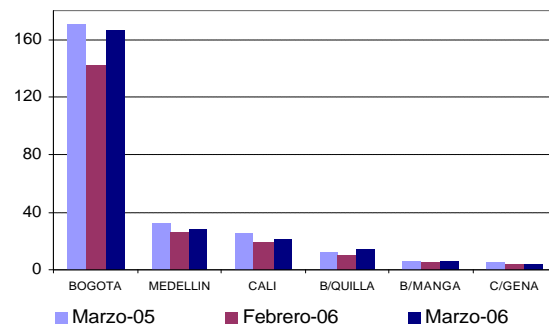
◆ Volumen del Canje Enviado en Devolución

Los siguientes cuadro y gráfica registran el número de cheques devueltos por el sistema CEDEC durante los períodos analizados:

VOLUMEN DE TRANSACCIONES (MILES)

CIUDAD	PERIODO MARZO (2005)	FEBRERO (2006)	MARZO (2006)	DIF. (MAR 06-MAR 05)		DIF. (MAR 06-FEB 06)	
				EN VOLUMEN	PORCENTUAL	EN VOLUMEN	PORCENTUAL
BOGOTA	170	143	167	-3,4	-2,0	24,1	16,9
MEDELLIN	33	26	29	-4,5	-13,5	2,4	9,2
CALI	25	19	22	-3,7	-14,6	2,6	13,9
B/QUILLA	13	10	14	1,5	12,1	4,0	39,8
B/MANGA	7	5	6	-0,9	-14,3	0,6	12,7
C/GENA	5	4	4	-0,2	-4,4	0,6	14,4
TOTAL	252	207	241	-11,1	-4,4	34,4	16,6

VOLUMEN DE DEVOLUCIONES (MILES)





◆ **Porcentaje de Devolución**

Los siguientes cuadros registran el valor y número de los cheques devueltos como porcentaje del respectivo canje al cobro:

PORCENTAJE DE DEVOLUCION DE FEB DE 2006 Y MAR DE 2006 / VALOR						
SUCURSAL	FEBRERO (2006)		MARZO (2006)		PORCENTAJE	
	DEVOLUCION	CANJE	DEVOLUCION	CANJE	(%) DEV/Feb 06	(%) DEV/Mar 06
BOGOTA	423	16.017	475	17.546	2,6%	2,7%
MEDELLIN	81	4.193	85	4.464	1,9%	1,9%
CALI	47	2.788	53	2.987	1,7%	1,8%
BQUILLA	36	1.510	42	1.519	2,4%	2,8%
B/MANGA	16	820	19	954	2,0%	2,0%
CARTAGENA	12	492	14	547	2,4%	2,6%
TOTAL	615	25.820	688	28.016	2,4%	2,5%

MILES DE MILLONES DE PESOS

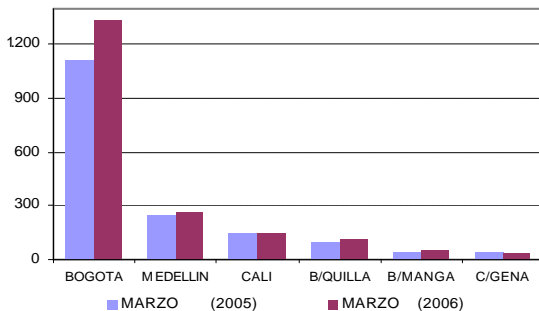
PORCENTAJE DE DEVOLUCION DE FEB DE 2006 Y MAR DE 2006 / VOLUMEN						
SUCURSAL	FEBRERO (2006)		MARZO (2006)		PORCENTAJE	
	DEVOLUCION	CANJE	DEVOLUCION	CANJE	(%) DEV/Feb 06	(%) DEV/Mar 06
BOGOTA	143	2.049	167	2.253	7,0%	7,4%
MEDELLIN	26	958	29	1.040	2,7%	2,7%
CALI	19	637	22	700	3,0%	3,1%
BQUILLA	10	240	14	310	4,2%	4,6%
B/MANGA	5	151	6	171	3,3%	3,3%
CARTAGENA	4	148	4	169	2,6%	2,6%
TOTAL	207	4.183	241	4.643	4,9%	5,2%

MILES DE TRANSACCIONES

◆ **Acumulado devolución 2006 frente al 2005**

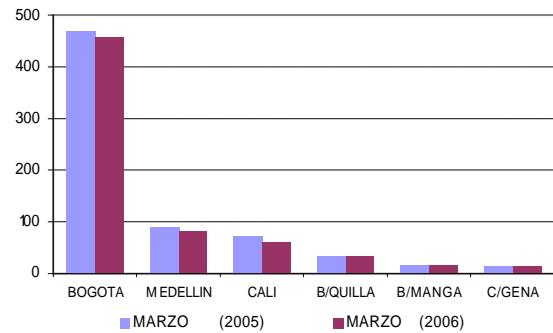
ACUMULADO VALOR DEVOLUCION ENVIADA (MILES DE MILLONES \$)					
CIUDAD	PERIODO		DIF. 2006-2005		
	MARZO (2005)	MARZO (2006)	EN VALOR	PORCENTUAL	
BOGOTA	1.114	1.337	223	20,0	
MEDELLIN	250	267	17	6,7	
CALI	156	149	-7	-4,2	
BQUILLA	100	114	15	14,7	
B/MANGA	49	52	4	7,4	
C/GENA	46	36	-10	-21,2	
TOTAL	1.715	1.956	242	14,1	

ACUMULADOS ANUALES 2005-2006 VALOR DEVOLUCION ENVIADA (MILES DE MILLONES \$)



ACUMULADO VOLUMEN DEVOLUCION ENVIADA (MILES)					
CIUDAD	PERIODO	MARZO (2005)	MARZO (2006)	DIF. 2006-2005	
				EN VOLUMEN	PORCENTUAL
BOGOTA		470	460	-10	-2,1
MEDELLIN		91	81	-10	-10,6
CALI		71	61	-10	-14,1
BQUILLA		35	36	0	1,3
B/MANGA		19	16	-3	-15,5
C/GENA		14	12	-2	-12,4
TOTAL		700	666	-34	-4,8

ACUMULADOS ANUALES 2005-2006 VOLUMEN DEVOLUCION ENVIADA (MILES)



3. VALORES MÁXIMOS, MÍNIMOS Y PROMEDIO DEL CANJE Y DEVOLUCION - MARZO DE 2006

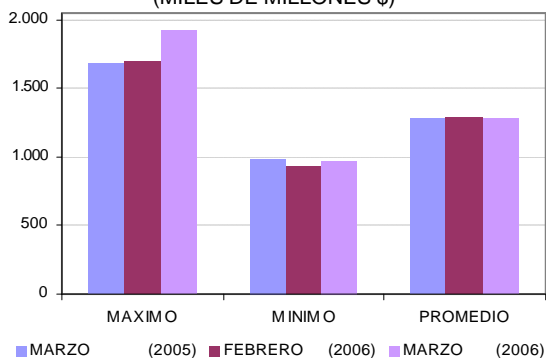
Los siguientes cuadros y gráficas registran los valores máximos, mínimos y promedios de valor y volumen enviados en canje y devolución para el mes de marzo de 2006 comparados con el mismo mes del año anterior y del mes inmediatamente anterior.

◆ **Canje al Cobro**

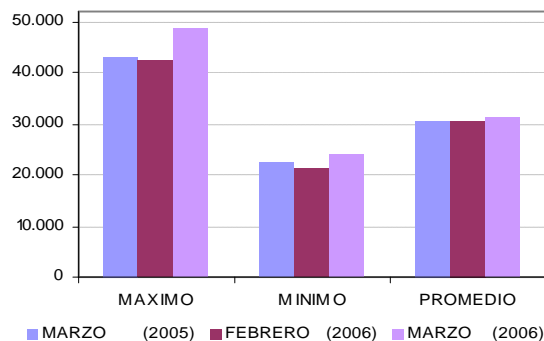
VALOR DE TRANSACCIONES CANJE (MILES DE MILLONES \$)							
MES	MARZO (2005)	FEBRERO (2006)	MARZO (2006)	DIF. (MAR 06-MAR 05)		DIF. (MAR 06-FEB 06)	
				EN VALOR	PORCENTUAL	EN VALOR	PORCENTUAL
MAXIMO	1.684	1.696	1.923	239	14,2	226	13,3
MINIMO	987	937	977	-10	-1,1	40	4,2
PROMEDIO	1.272	1.291	1.273	1	0,1	-18	-1,4



VALOR DE TRANSACCIONES CANJE
(MILES DE MILLONES \$)



VALOR DE TRANSACCIONES DEVOLUCION (MILLONES)



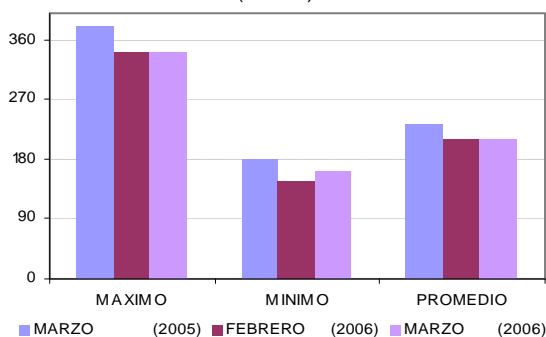
VOLUMEN DE TRANSACCIONES CANJE (MILES)

MES	MARZO (2005)	FEBRERO (2006)	MARZO (2006)	DIF. (MAR 06-MAR 05)		DIF. (MAR 06-FEB 06)	
				EN VOLUMEN	PORCENTUAL	EN VOLUMEN	PORCENTUAL
MAXIMO	380	342	342	-39	-10,2	0	-0,1
MINIMO	179	147	161	-18	-10,1	14	9,4
PROMEDIO	232	209	211	-21	-9,0	2	0,9

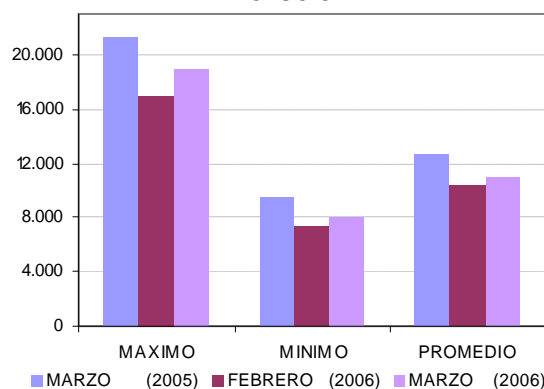
VOLUMEN DE TRANSACCIONES DEVOLUCION

MES	MARZO (2005)	FEBRERO (2006)	MARZO (2006)	DIF. (MAR 06-MAR 05)		DIF. (MAR 06-FEB 06)	
				EN VOLUMEN	PORCENTUAL	EN VOLUMEN	PORCENTUAL
MAXIMO	21.304	18.946	19.018	-2.286	-10,7	2.072	12,2
MINIMO	9.436	7.387	8.023	-1.413	-15,0	636	8,6
PROMEDIO	12.624	10.348	10.971	-1.653	-13,1	623	6,0

VOLUMEN DE TRANSACCIONES CANJE (MILES)



VOLUMEN DE TRANSACCIONES DEVOLUCION



◆ Canje en Devolución

VALOR DE TRANSACCIONES DEVOLUCION (MILLONES)

MES	MARZO (2005)	FEBRERO (2006)	MARZO (2006)	DIF. (MAR 06-MAR 05)		DIF. (MAR 06-FEB 06)	
				EN VALOR	PORCENTUAL	EN VALOR	PORCENTUAL
MAXIMO	43.051	42.544	48.483	5.432	12,6	5.938	14,0
MINIMO	22.577	21.544	24.128	1.551	6,9	2.585	12,0
PROMEDIO	30.615	30.753	31.277	662	2,2	524	1,7

4. VALOR DE LOS CHEQUES COMPENSADOS

Se presentan a continuación las estadísticas correspondientes a la distribución del número y valor de los cheques compensados en marzo de 2006, de acuerdo con los diferentes rangos de sus valores individuales:

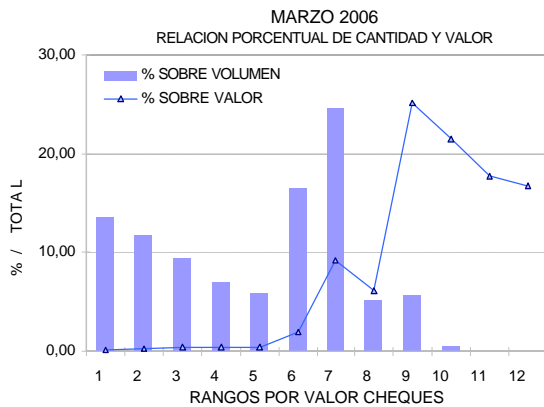


VALOR DE LOS CHEQUES COMPENSADOS

RANGO	N° CHEQUES ^{1/}	% SOBRE TOTAL DE CHEQUES	VALOR ^{2/}	% SOBRE VALOR TOTAL	VR PROMEDIO POR CHEQUE	
1	0-100.000	626,9	13,50	30,54	0,1	48.712
2	100.000-200.000	545,6	11,75	83,12	0,3	152.334
3	200.000-300.000	443,2	9,55	110,92	0,4	250.251
4	300.000-400.000	322,8	6,95	113,66	0,4	352.115
5	400.000-500.000	274,3	5,91	124,95	0,4	455.547
6	500.000-1.000.000	765,3	16,48	561,04	2,0	733.102
7	1.000.000-5.000.000	1.139,9	24,55	2.583,49	9,2	2.266.478
8	5.000.000-10.000.000	236,9	5,10	1.713,81	6,1	7.234.231
9	10.000.000-100.000.000	263,0	5,66	7.028,39	25,1	26.727.356
10	100.000.000-1.000.000.000	23,0	0,50	6.003,74	21,4	260.862.163
11	1.000.000.000-5.000.000.000	2,2	0,05	4.961,65	17,7	2.242.047.904
12	>5.000.000.000	0,4	0,01	4.701,14	16,8	12.536.384.096
TOTAL	4.643	100,0	28.016	100,0	6.033.554	

1/ MILES DE TRANSACCIONES

2/ MILES DE MILLONES \$



5. DISTRIBUCIÓN DE LA DISMINUCIÓN DEL CANJE DEL 2006 FRENTE AL 2005

Se presenta a continuación las estadísticas correspondientes a la distribución de la disminución en los diferentes rangos de los cheques compensados hasta marzo de 2006 con respecto al acumulado en el mismo período del año 2005.

♦ Variación porcentual en valor

Diferencia	0-500	500-1M	1M-5M	5-10M	10-100M	100-1000M	1000-5000M	>5000M	Variación
Enero	-7,9	-2,9	1,3	3,6	7,2	8,3	13,0	36,3	11,2
Febrero	-11,5	-6,5	-2,2	0,7	3,1	1,3	6,5	26,4	5,7
Marzo	-4,3	1,5	7,2	10,4	12,6	8,7	6,6	16,8	10,1
Promedio	-7,9	-2,6	2,1	4,9	7,6	6,1	8,6	25,6	9,0

♦ Variación porcentual en volumen

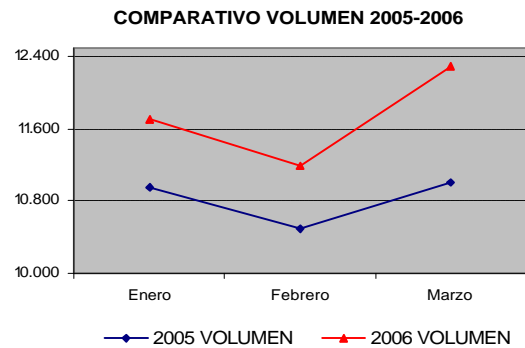
Diferencia	0-500	500-1M	1M-5M	5-10M	10-100M	100-1000M	1000-5000M	>5000M	Variación
Enero	-9,1	-3,0	0,8	3,8	6,5	7,8	7,2	33,2	-4,4
Febrero	-11,9	-6,7	-2,7	0,6	2,6	-0,2	2,3	26,5	-7,5
Marzo	-5,6	1,3	6,5	10,2	12,7	8,3	6,7	10,0	0,1
Promedio	-8,8	-2,8	1,5	4,9	7,3	5,3	5,4	22,6	-3,9

6. CHEQUES IDENTIFICADOS CON SIETES

Los siguientes cuadro y grafica muestran la variación en volumen y valor de registros identificados en el campo a cargo con siete entre marzo de 2005 y marzo de 2006.

VARIACIÓN CHEQUES CON SIETES						
MES	AÑO 2005		2006		VARIACION	
	VOLUMEN	VALOR*	VOLUMEN	VALOR*	VOLUMEN	PORCENTUAL
Enero	10.965	339.389	11.704	423.352	739	6,7
Febrero	10.489	313.703	11.195	724.240	706	6,7
Marzo	11.008	370.412	12.289	476.800	1.281	11,6

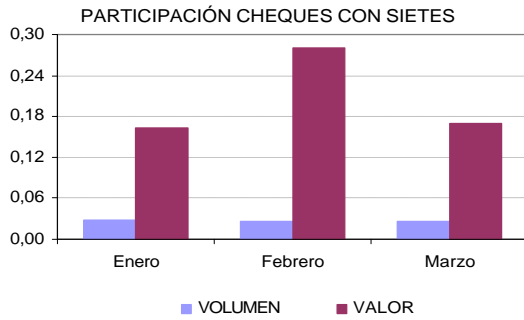
*Valor expresado en millones de pesos



Los siguientes cuadro y grafica reflejan la participación en volumen y valor de los registros identificados en el campo a cargo con siete dentro del total del canje enviado al cobro en el período analizado.

PARTICIPACIÓN CHEQUES CON SIETES						
MES	CHEQUES CON SIETES		TOTAL CANJE		PARTICIPACION	
	VOLUMEN	VALOR*	VOLUMEN	VALOR*	VOLUMEN	VALOR
Enero	11.704	423.352	4.148.725	25.864.329	0,03	0,16
Febrero	11.195	724.240	4.183.043	25.820.100	0,03	0,28
Marzo	12.289	476.800	4.643.440	28.016.448	0,03	0,17

*Valor expresado en millones de pesos



7. CAUSALES DE DEVOLUCION

El siguiente cuadro presenta los porcentajes de causales sobre el total de las devoluciones hechas en el mes de marzo de 2006.

Código	Causal devolución	%
2	Fondos Insuficientes	62,86%
1	Carencia absoluta de fondos	4,07%
33	Certificar que: Consignación del cheque en cuenta del primer beneficiario	3,51%
23	Falta sello de canje	3,16%
18	Falta continuidad endosos	2,82%
13	Firma no concordante con la registrada	2,00%
19	Identificación insuficiente del tenedor	1,84%
24	Mal remitido: no es a nuestro cargo	1,71%
6	Cuenta saldada	1,44%
16	Falta sello ante firma registrada	1,41%
8	Hay orden de no pagarlo	1,38%
17	Falta endoso	1,11%
26	Certificar que: Abono de cheque fiscal en cuenta de la Entidad pública beneficiaria	1,10%
20	Tenedor distinto al beneficiario	1,07%
22	Falta cantidad en letras y/o números	1,01%
	Otras causales*	9,51%

* Causales con menos de un 1% de participación

♦ Fondos Insuficientes

Los siguientes cuadro y grafica reflejan la variación en volumen de registros presentada por la causal de devolución fondos insuficientes entre marzo de 2005 y marzo de 2006.

FONDOS INSUFICIENTES						
MES	AÑO 2005		2006		VARIACION	
	VOLUMEN	PORCENTAJE*	VOLUMEN	PORCENTAJE*	VOLUMEN	PORCENTUAL
Enero	137.191	61,9	133.448	61,4	-3.743	-2,7
Febrero	142.891	63,4	126.213	61,0	-16.678	-11,7
Marzo	164.948	65,3	151.740	62,9	-13.208	-8,0

*PORCENTAJE DE PARTICIPACION DENTRO DEL TOTAL DE DEVOLUCIONES.

