



CONTENIDO

1. [COMPORTAMIENTO DEL CANJE ENVIADO AL COBRO MARZO 2005](#)
 - ♦ [Valor del Canje](#)
 - ♦ [Volumen del Canje](#)
 - ♦ [Acumulado del canje 2005 frente al 2004](#)
2. [COMPORTAMIENTO DEL CANJE ENVIADO EN DEVOLUCION EN MARZO DE 2005](#)
 - ♦ [Valor de la Dev.](#)
 - ♦ [Volumen de la Dev](#)
 - ♦ [Porcentaje de Dev.](#)
 - ♦ [Acumulado Dev. 2005 frente 2004](#)
3. [VALORES MAX. MIN. Y PROM. DEL CANJE MAR DE 2005](#)
 - ♦ [Canje al Cobro](#)
 - ♦ [Canje en devolución](#)
4. [VALOR DE LOS CHEQUES COMPENSADOS](#)
5. [DISTRIBUCION DE LA DISMINUCION DEL CANJE](#)
6. [CAUSALES DE DEVOLUCION](#)

COMPENSACION ELECTRONICA

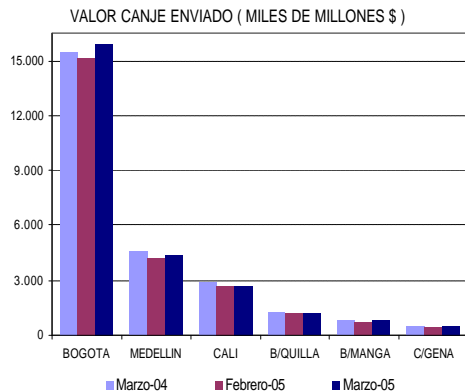
1. COMPORTAMIENTO DEL CANJE ENVIADO AL COBRO MARZO 2005

♦ **Valor del Canje Enviado al Cobro**

Se presentan a continuación las estadísticas comparativas del canje de cheques al cobro en MARZO de 2005, frente al mes anterior, y a igual mes del año 2004.

Los siguientes cuadro y gráfica registran el valor del canje al cobro durante los períodos referidos:

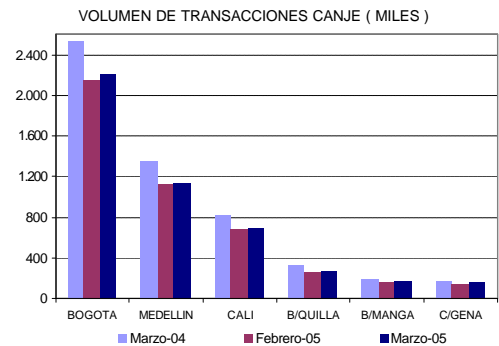
VALOR DEL CANJE ENVIADO (MILES DE MILLONES\$)							
CIUDAD	PERIODO MARZO (2004)	FEBRERO (2005)	MARZO (2005)	DIF. (MAR 05-MAR 04)		DIF. (MAR 05-FEB 05)	
				EN VALOR	PORCENTUAL	EN VALOR	PORCENTUAL
BOGOTA	15.466	15.107	15.910	443	2,9	803	5,3
MEDELLIN	4.699	4.260	4.340	-268	-5,6	90	2,1
CALI	2.886	2.683	2.700	-196	-6,8	17	0,6
B/QUILLA	1.264	1.180	1.193	-71	-5,6	13	1,1
B/MANGA	784	759	779	-15	-2,0	19	2,5
C/GENA	485	468	519	24	4,8	60	13,2
TOTAL	25.513	24.438	25.440	-73	-0,3	1.002	4,1



♦ **Volumen del Canje Enviado al Cobro**

Los siguientes cuadro y gráfica registran el número de cheques enviados al cobro al CEDEC durante los períodos analizados:

CIUDAD	VOLUMEN DE TRANSACCIONES POR CIUDAD (MILES)						
	PERIODO MARZO (2004)	FEBRERO (2005)	MARZO (2005)	DIF. (MAR 05-MAR 04)		DIF. (MAR 05-FEB 05)	
				EN VOLUMEN	PORCENTUAL	EN VOLUMEN	PORCENTUAL
BOGOTA	2.333	2.143	2.203	-330	-13,0	62	2,9
MEDELLIN	1.346	1.123	1.137	-209	-15,5	14	1,3
CALI	823	686	697	-126	-15,3	11	1,6
B/QUILLA	329	261	277	-62	-18,9	15	5,8
B/MANGA	196	160	167	-28	-14,5	7	4,6
C/GENA	173	151	158	-15	-8,9	7	4,6
TOTAL	5.402	4.524	4.641	-761	-14,1	117	2,6

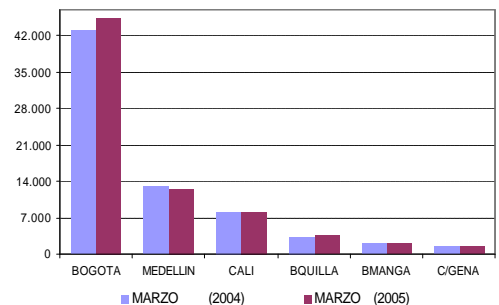


♦ **Acumulado del canje 2005 Frente al 2004**

A continuación se presentan los cuadros de acumulados mensuales tanto en valor como en volumen del período MARZO de 2005 con respecto al acumulado en el mismo período de 2004.

ACUMULADO VALOR CANJE ENVIADO (MILES DE MILLONES \$)				
CIUDAD	PERIODO MARZO (2004)	MARZO (2005)	DIF. 2005-2004	
			EN VALOR	PORCENTUAL
BOGOTA	43.041	45.220	2.180	5,1
MEDELLIN	13.074	12.612	-461	-3,5
CALI	8.036	8.084	47	0,6
B/QUILLA	3.403	3.557	154	4,5
B/MANGA	2.217	2.246	29	1,3
C/GENA	1.343	1.411	68	5,1
TOTAL	71.113	73.130	2.017	2,8

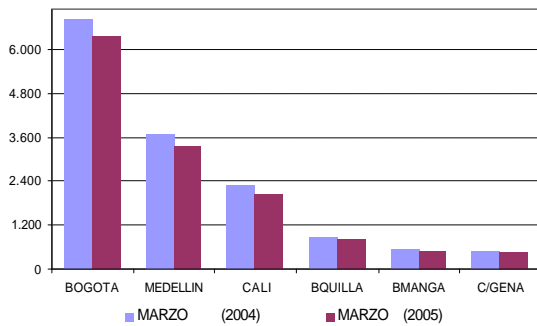
ACUMULADOS ANUALES VALOR CANJE ENVIADO (MILES DE MILLONES\$)





ACUMULADO VOLUMEN CANJE ENVIADO (MILES)				
CIUDAD	PERIODO MARZO (2004)	MARZO (2005)	DIF. 2005-2004	
			EN VALOR	PORCENTUAL
BOGOTA	6.833	6.347	-486	-7,1
MEDELLIN	3.693	3.338	-355	-9,6
CALI	2.261	2.067	-194	-8,6
BQUILLA	875	801	-74	-8,5
BMANGA	541	486	-55	-10,2
C/GENA	490	464	-26	-5,3
TOTAL	14.693	13.504	-1.190	-8,1

ACUMULADOS ANUALES
VOLUMEN CANJE ENVIADO (MILES)



2. COMPORTAMIENTO DEL CANJE ENVIADO EN DEVOLUCION EN MARZO DE 2005

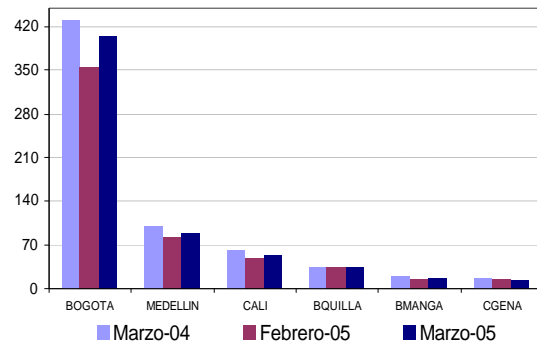
◆ Valor de la Devolución Enviada al Cobro

Se presentan a continuación las estadísticas comparativas del canje de cheques en devolución en MARZO de 2005, frente al mes anterior y a igual mes del año 2004.

Los siguientes cuadro y gráfica registran el valor del canje de cheques en devolución durante los períodos referidos:

VALOR DEVOLUCION ENVIADA (MILES DE MILLONES \$)							
CIUDAD	PERIODO MARZO (2004)	FEBRERO (2005)	MARZO (2005)	DIF. (MAR 05-MAR 04)		DIF. (MAR 05-FEB 05)	
				EN VALOR	PORCENTUAL	EN VALOR	PORCENTUAL
BOGOTA	430	354	405	-26	-6,0	51	14,3
MEDELLIN	101	83	90	-12	-11,4	7	8,2
CALI	61	49	54	-7	-11,1	6	11,4
BQUILLA	35	34	33	-1	-4,0	-1	-3,1
BMANGA	21	17	17	-4	-17,6	0	1,7
C/GENA	17	15	13	-4	-22,8	-2	-14,9
TOTAL	665	552	612	-53	-7,9	60	10,9

VALOR DEVOLUCION (MILES DE MILLONES \$)

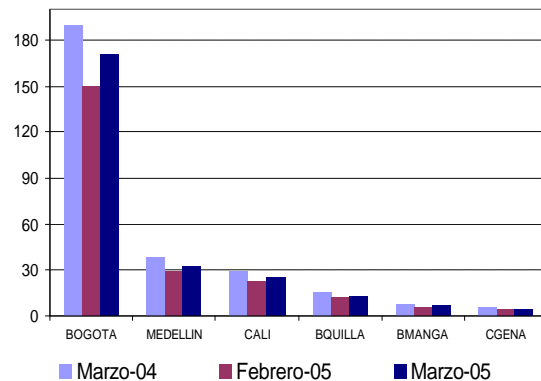


◆ Volumen del Canje Enviado en Devolución

Los siguientes cuadro y gráfica registran el número de cheques devueltos por el sistema CEDEC durante los períodos analizados:

VOLUMEN DE TRANSACCIONES (MILES)							
CIUDAD	PERIODO MARZO (2004)	FEBRERO (2005)	MARZO (2005)	DIF. (MAR 05-MAR 04)		DIF. (MAR 05-FEB 05)	
				EN VALOR	PORCENTUAL	EN VALOR	PORCENTUAL
BOGOTA	190	150	170	-19,7	-10,4	20,2	13,4
MEDELLIN	38	30	33	-5,1	-13,5	3,2	10,6
CALI	30	23	25	-4,4	-14,7	2,4	10,6
BQUILLA	15	12	13	-2,9	-18,5	0,8	6,9
BMANGA	8	6	7	-1,4	-17,7	0,4	6,9
C/GENA	6	5	5	-1,1	-18,1	0,1	2,7
TOTAL	287	225	252	-34,6	-12,0	27,1	12,0

VOLUMEN DE DEVOLUCIONES (MILES)



◆ Porcentaje de Devolución

Los siguientes cuadros registran el valor y número de los cheques devueltos como porcentaje del respectivo canje al cobro:



PORCENTAJE DE DEVOLUCION DE FEB DE 2005 Y MAR DE 2005 / VALOR						
SUCURSAL	FEBRERO (2005)		MARZO (2005)		PORCENTAJE	
	DEVOLUCION	CANJE	DEVOLUCION	CANJE	(%) DEVFeb 05	(%) DEVMar 05
BOGOTA	354	15.107	405	15.910	2,3%	2,5%
MEDELLIN	83	4.250	90	4.340	2,0%	2,1%
CALI	49	2.683	54	2.700	1,8%	2,0%
BQUILLA	34	1.180	33	1.193	2,9%	2,8%
BMANGA	17	759	17	779	2,2%	2,2%
CARTAGENA	15	458	13	519	3,3%	2,5%
TOTAL	552	24.438	612	25.440	2,3%	2,4%

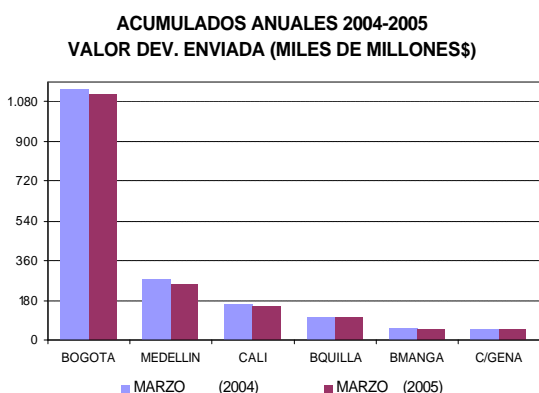
MILES DE MILLONES DE PESOS

PORCENTAJE DE DEVOLUCION DE FEB DE 2005 Y MAR DE 2005 / VOLUMEN						
SUCURSAL	FEBRERO (2005)		MARZO (2005)		PORCENTAJE	
	DEVOLUCION	CANJE	DEVOLUCION	CANJE	(%) DEVFeb 05	(%) DEVMar 05
BOGOTA	150	2.143	170	2.205	7,0%	7,7%
MEDELLIN	30	1.123	33	1.137	2,7%	2,9%
CALI	23	686	25	697	3,3%	3,6%
BQUILLA	12	261	13	277	4,5%	4,6%
BMANGA	6	160	7	167	3,8%	3,9%
CARTAGENA	5	151	5	158	3,0%	3,0%
TOTAL	225	4.524	252	4.641	5,0%	5,4%

MILES DE TRANSACCIONES

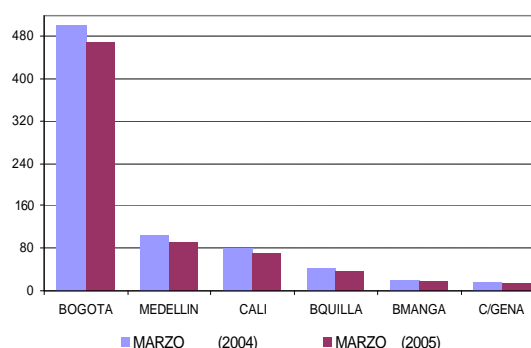
◆ **Acumulado devolución 2005 frente al 2004**

ACUMULADO VALOR DEVOLUCION ENVIADA (MILES DE MILLONES \$)					
CIUDAD	PERIODO	MARZO (2004)	MARZO (2005)	DIF. 2005-2004	
				EN VALOR	PORCENTUAL
BOGOTA		1.135	1.114	-21	-1,9
MEDELLIN		272	250	-22	-8,1
CALI		158	156	-2	-1,1
BQUILLA		100	100	-1	-0,6
BMANGA		53	49	-4	-7,3
C/GENA		48	46	-2	-3,7
TOTAL		1.766	1.715	-51	-2,9



ACUMULADO VOLUMEN DEVOLUCION ENVIADA (MILES)					
CIUDAD	PERIODO	MARZO (2004)	MARZO (2005)	DIF. 2005-2004	
				EN VALOR	PORCENTUAL
BOGOTA		501	470	-31	-6,2
MEDELLIN		103	91	-12	-11,9
CALI		80	71	-9	-11,0
BQUILLA		42	35	-7	-15,9
BMANGA		21	19	-3	-12,1
C/GENA		16	14	-2	-12,5
TOTAL		763	700	-64	-8,3

**ACUMULADOS ANUALES 2004-2005
VOLUMEN DEVOLUCION ENVIADA (MILES)**



3. VALORES MÁXIMOS, MÍNIMOS Y PROMEDIO DEL CANJE Y DEVOLUCION - MARZO DE 2005

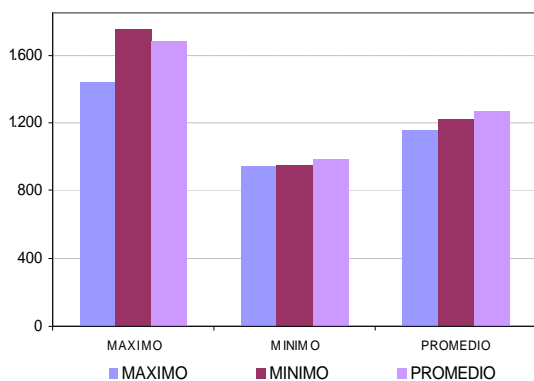
Los siguientes cuadros y gráficas registran los valores máximos, mínimos, y promedios de valor y volumen enviados en canje y devolución para el mes de MARZO de 2005 comparados con el mismo mes del año anterior y del mes inmediatamente anterior.

◆ **Canje al Cobro**

VALOR DE TRANSACCIONES CANJE (MILES DE MILLONES \$)							
MES	MARZO (2004)	FEBRERO (2005)	MARZO (2005)	DIF. (MAR 05-MAR 04)		DIF. (MAR 05-FEB 05)	
				EN VOLUMEN	PORCENTUAL	EN VOLUMEN	PORCENTUAL
MAXIMO	1.446	1.736	1.684	238	16,5	-72	-4,1
MINIMO	938	947	987	49	5,2	40	4,2
PROMEDIO	1.160	1.222	1.272	112	9,7	50	4,1

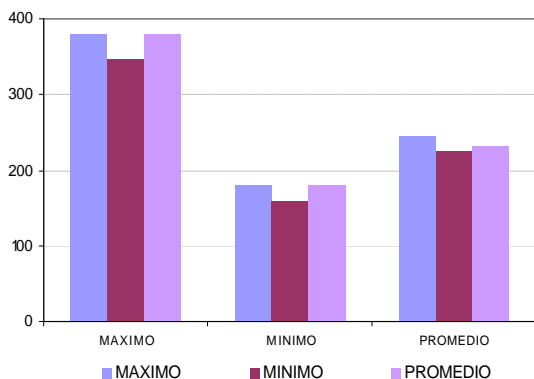


**VALOR DE TRANSACCIONES CANJE
(MILES DE MILLONES \$)**



VOLUMEN DE TRANSACCIONES CANJE (MILES)							
MES	MARZO (2004)	FEBRERO (2005)	MARZO (2005)	DIF. (MAR 05-MAR 04)		DIF. (MAR 05-FEB 05)	
				EN VOLUMEN	PORCENTUAL	EN VOLUMEN	PORCENTUAL
MAXIMO	380	346	380	0	0,1	35	10,0
MINIMO	179	158	179	0	0,3	21	13,3
PROMEDIO	246	226	232	-14	-5,5	6	2,6

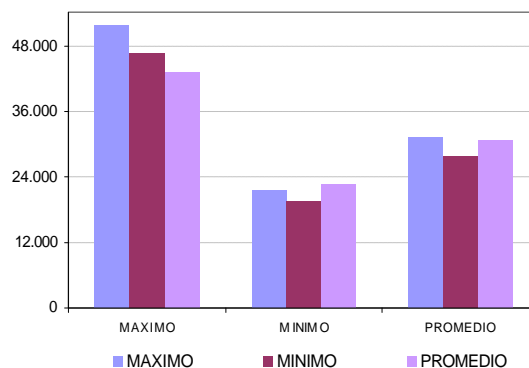
**VOLUMEN DE TRANSACCIONES CANJE
(MILES)**



◆ **Canje en Devolución**

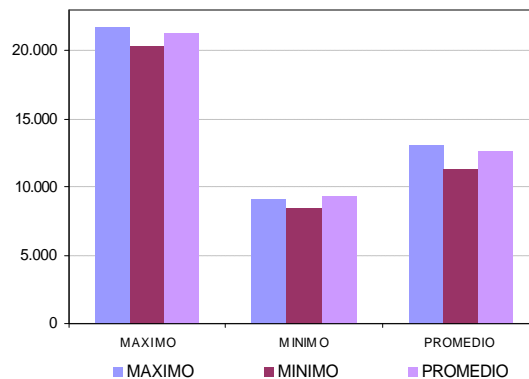
VALOR DE TRANSACCIONES DEVOLUCION (MILLONES)							
MES	MARZO (2004)	FEBRERO (2005)	MARZO (2005)	DIF. (MAR 05-MAR 04)		DIF. (MAR 05-FEB 05)	
				EN VOLUMEN	PORCENTUAL	EN VOLUMEN	PORCENTUAL
MAXIMO	51.719	46.628	43.051	-8.669	-16,8	-3.578	-7,7
MINIMO	21.542	19.506	22.577	1.035	4,8	3.071	15,7
PROMEDIO	31.098	27.612	30.615	-483	-1,6	3.003	10,9

**VALOR DE TRANSACCIONES DEVOLUCION
(MILLONES)**



VOLUMEN DE TRANSACCIONES DEVOLUCION							
MES	MARZO (2004)	FEBRERO (2005)	MARZO (2005)	DIF. (MAR 05-MAR 04)		DIF. (MAR 05-FEB 05)	
				EN VOLUMEN	PORCENTUAL	EN VOLUMEN	PORCENTUAL
MAXIMO	21.730	20.370	21.304	-426	-2,0	934	4,6
MINIMO	9.106	8.390	9.406	300	3,6	1.046	12,5
PROMEDIO	13.047	11.267	12.624	-423	-3,2	1.356	12,0

**VOLUMEN DE TRANSACCIONES
DEVOLUCION**



4. VALOR DE LOS CHEQUES COMPENSADOS

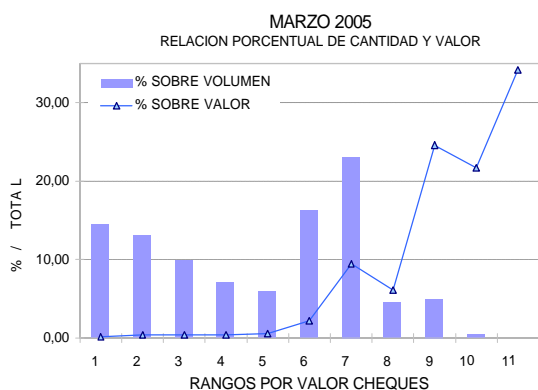
Se presentan a continuación las estadísticas correspondientes a la distribución del número y valor de los cheques compensados en MARZO de 2005, de acuerdo con los diferentes rangos de sus valores individuales:



VALOR DE LOS CHEQUES COMPENSADOS						
RANGO	N° CHEQUES ^{1/}	% SOBRE TOTAL DE CHEQUES	VALOR ^{2/}	% SOBRE VALOR TOTAL	VA PROMEDIO POR CHEQUE	
1	0-100.000	670,6	14,45	33,74	0,1	50.319
2	100.000-200.000	607,3	13,09	92,87	0,4	152.912
3	200.000-300.000	458,4	9,88	115,06	0,5	251.014
4	300.000-400.000	331,7	7,15	116,87	0,5	352.344
5	400.000-500.000	275,1	5,93	125,47	0,5	456.093
6	500.000-1.000.000	755,7	16,28	552,50	2,2	731.103
7	1.000.000-5.000.000	1.070,2	23,06	2.408,90	9,5	2.250.891
8	5.000.000-10.000.000	214,9	4,63	1.553,02	6,1	7.225.281
9	10.000.000-100.000.000	233,4	5,03	6.240,92	24,5	26.738.376
10	100.000.000-1.000.000.000	21,3	0,46	5.520,76	21,7	259.800.593
11	>1.000.000.000	2,4	0,05	8.680,12	34,1	3.594.250.932
TOTAL	4.641	100,0	25.440	100,0	5.481.690	

^{1/} MILES DE TRANSACCIONES

^{2/} MILES DE MILLONES \$



5. DISTRIBUCIÓN DE LA DISMINUCIÓN DEL CANJE DEL 2005 FRENTE AL 2004

Se presentan a continuación las estadísticas correspondientes a la distribución de la disminución en los diferentes rangos de volumen y valor de los cheques compensados en MARZO de 2005 con respecto al acumulado en el mismo período del año 2004.

♦ Variación porcentual en valor

Diferencia	0-500	500-1M	1M-5M	5-10M	10-100M	100-1000M	>1000M	Variación
Enero	-7,9	-3,1	0,4	0,8	2,2	-2,5	7,0	1,9
Febrero	-7,9	-1,4	2,5	1,5	3,3	0,8	21,1	7,2
Marzo	-17,3	-11,9	-8,8	-8,9	-6,0	-8,1	18,8	-0,3
Promedio	-11,4	-5,8	-2,3	-2,5	-0,4	-3,4	15,6	2,8

♦ Variación porcentual en volumen

Diferencia	0-500	500-1M	1M-5M	5-10M	10-100M	100-1000M	>1000M	Variación
Enero	-8,2	-3,5	0,0	0,5	1,3	-1,3	-2,1	-4,8
Febrero	-9,3	-1,5	2,2	1,7	3,0	2,8	6,4	-4,4
Marzo	-17,9	-12,0	-9,1	-8,9	-7,1	-7,2	1,7	-14,1
Promedio	-12,2	-6,0	-2,6	-2,5	-1,2	-2,1	1,9	-8,1

6. CAUSALES DE DEVOLUCION

El siguiente cuadro señala los porcentajes de las causales sobre el total de las devoluciones hechas en el mes de MARZO de 2005.

Código	Causal devolución	%
2	Fondos insuficientes	65,33%
1	Carencia absoluta de fondos	4,46%
33	Certificar que: Consignación del cheque en cuenta del primer beneficiario	3,12%
23	Falta sello de canje	2,97%
18	Falta continuidad endosos	2,25%
19	Identificación insuficiente del tenedor	1,93%
13	Firma no concordante con la registrada	1,88%
24	Mal remitido: no es a nuestro cargo	1,88%
6	Cuenta saldada	1,53%
8	Hay orden de no pagarlo	1,40%
20	Tenedor distinto al beneficiario	1,33%
16	Falta sello ante firma registrada	1,21%
	Otras causales*	10,71%

* Causales con menos de un 1% de participación