



BANCO DE LA REPÚBLICA

CEDEC

Informe Mensual

ESTADISTICO – JUNIO 2008

Bogotá D.C., Colombia



TABLA DE CONTENIDO

I.	COMPENSACION A NIVEL NACIONAL	3
II.	COMPENSACION ELECTRONICA	5
1.	COMPORTAMIENTO DEL CANJE ENVIADO AL COBRO.....	5
2.	COMPORTAMIENTO DEL CANJE ENVIADO EN DEVOLUCION	9
3.	VALORES MÁXIMOS, MÍNIMOS Y PROMEDIO DEL CANJE Y DEVOLUCION	14
4.	VALOR DE LOS CHEQUES COMPENSADOS.....	17
5.	DISTRIBUCIÓN DEL COMPORTAMIENTO DEL CANJE.....	18
6.	CHEQUES IDENTIFICADOS CON SIETES	18
7.	CAUSALES DE DEVOLUCION	20



I. COMPENSACION A NIVEL NACIONAL

A continuación se presenta en forma detallada por ciudad, los valores y cantidad de documentos presentados en la primera y segunda sesión de compensación para el mes de junio de 2008.

TITULOS VALORES COMPENSADOS A NIVEL NACIONAL JUNIO DE 2008									
CIUDAD		PRIMERA SESIÓN				SEGUNDA SESIÓN			
		CANTIDAD	%	VALOR	%	CANTIDAD	%	VALOR	%
BOGOTÁ	(1)	1.618.063	42,1%	18.313.121	56,1%	135.346	54,8%	509.139	54,3%
MEDELLIN	(1)	735.292	19,1%	4.732.071	14,5%	30.824	12,5%	124.137	13,2%
CALI	(1)	506.939	13,2%	3.018.880	9,2%	30.158	12,2%	80.729	8,6%
BARRANQUILLA	(1)	218.093	5,7%	1.926.425	5,9%	14.827	6,0%	55.620	5,9%
CARTAGENA	(1)	137.220	3,6%	533.874	1,6%	4.920	2,0%	24.582	2,6%
BUCARAMANGA	(1)	125.341	3,3%	953.070	2,9%	6.269	2,5%	31.882	3,4%
PEREIRA	(3)	65.929	1,7%	398.653	1,2%	2.973	1,2%	11.128	1,2%
MANIZALES	(2)	43.225	1,1%	299.953	0,9%	1.319	0,5%	10.440	1,1%
CUCUTA	(2)	39.700	1,0%	226.919	0,7%	1.691	0,7%	8.825	0,9%
SANTA MARTA	(3)	33.070	0,9%	112.124	0,3%	1.445	0,6%	3.921	0,4%
IBAGUE	(2)	28.713	0,7%	203.303	0,6%	2.081	0,8%	8.904	0,9%
VILLAVICENCIO	(2)	24.995	0,7%	208.002	0,6%	2.308	0,9%	8.863	0,9%
MONTERIA	(2)	22.815	0,6%	156.553	0,5%	1.270	0,5%	9.377	1,0%
ARMENIA	(2)	21.905	0,6%	107.679	0,3%	955	0,4%	4.123	0,4%
NEIVA	(3)	19.724	0,5%	179.494	0,5%	1.031	0,4%	3.786	0,4%
PASTO	(2)	18.104	0,5%	152.913	0,5%	857	0,3%	5.269	0,6%
BUENAVENTURA	(3)	17.100	0,4%	62.754	0,2%	700	0,3%	2.346	0,3%
VALLEDUPAR	(3)	14.212	0,4%	96.628	0,3%	698	0,3%	3.168	0,3%
SINCELEJO	(3)	13.341	0,3%	69.579	0,2%	485	0,2%	2.150	0,2%
POPAYAN	(3)	13.134	0,3%	103.472	0,3%	744	0,3%	2.849	0,3%
TULUÁ	(3)	12.098	0,3%	49.129	0,2%	441	0,2%	1.469	0,2%
APARTADÓ	(3)	10.944	0,3%	14.029	0,0%	674	0,3%	1.149	0,1%
BUGA	(3)	10.357	0,3%	33.475	0,1%	432	0,2%	1.292	0,1%
TUNJA	(3)	10.174	0,3%	167.016	0,5%	552	0,2%	2.576	0,3%
BARRANCABERMEJA	(3)	8.734	0,2%	49.710	0,2%	255	0,1%	1.306	0,1%
FLORENCIA	(3)	8.191	0,2%	41.938	0,1%	398	0,2%	1.430	0,2%
DUITAMA	(3)	7.514	0,2%	39.878	0,1%	501	0,2%	1.722	0,2%
SAN ANDRES	(3)	6.270	0,2%	36.356	0,1%	195	0,1%	422	0,0%
CARTAGO	(3)	5.933	0,2%	28.782	0,1%	211	0,1%	433	0,0%
YOPAL	(3)	4.945	0,1%	102.182	0,3%	391	0,2%	2.367	0,3%
GIRARDOT	(3)	4.313	0,1%	24.396	0,1%	271	0,1%	937	0,1%
SOGAMOSO	(3)	3.971	0,1%	25.998	0,1%	232	0,1%	838	0,1%
IPIALES	(3)	3.853	0,1%	19.627	0,1%	168	0,1%	1.001	0,1%
ESPINAL	(3)	3.819	0,1%	26.274	0,1%	98	0,0%	314	0,0%
RIOHACHA	(2)	3.412	0,1%	38.874	0,1%	105	0,0%	658	0,1%
FUNDACIÓN	(3)	3.010	0,1%	3.514	0,0%	177	0,1%	279	0,0%
LA DORADA	(3)	2.539	0,1%	10.521	0,0%	172	0,1%	564	0,1%
CHIQUINQUIRÁ	(3)	1.727	0,0%	9.399	0,0%	181	0,1%	1.027	0,1%
ARAUCA	(3)	1.688	0,0%	25.772	0,1%	56	0,0%	301	0,0%
QUIBDO	(2)	1.584	0,0%	13.759	0,0%	71	0,0%	226	0,0%
SAN GIL	(3)	1.549	0,0%	6.715	0,0%	43	0,0%	105	0,0%
OCAÑA	(3)	1.481	0,0%	6.287	0,0%	95	0,0%	3.432	0,4%
AGUACHICA	(3)	1.454	0,0%	3.773	0,0%	74	0,0%	242	0,0%
LETICIA	(2)	868	0,0%	4.984	0,0%	17	0,0%	27	0,0%
SOCORRO	(3)	709	0,0%	4.702	0,0%	24	0,0%	84	0,0%
MAGANGUÉ	(3)	682	0,0%	4.582	0,0%	59	0,0%	1.697	0,2%
SEVILLA	(3)	629	0,0%	2.401	0,0%	24	0,0%	111	0,0%
BARBOSA	(3)	519	0,0%	3.378	0,0%	59	0,0%	340	0,0%
TOTAL		3.839.882	100,0%	32.652.916	100,0%	246.877	100,0%	937.587	100,0%

Valores en millones de pesos

1. Compensación CEDEC
2. Compensación Cámara CUD
3. Compensación Bancos Delegados

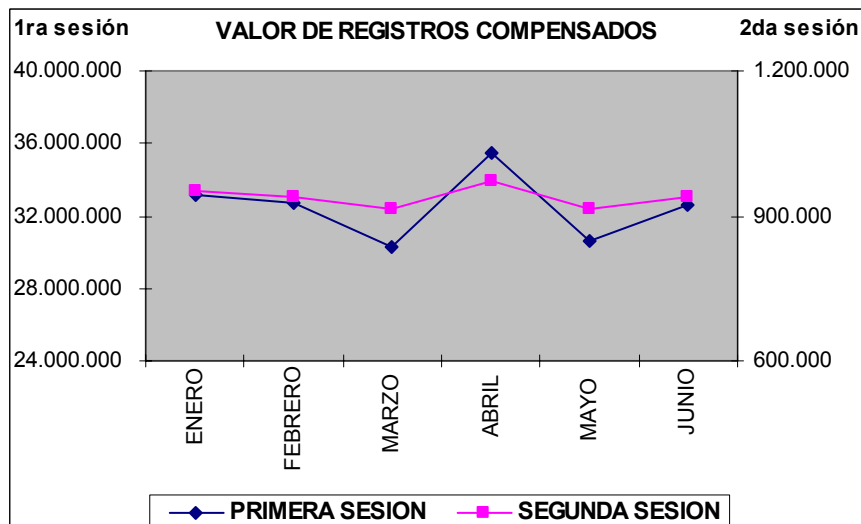
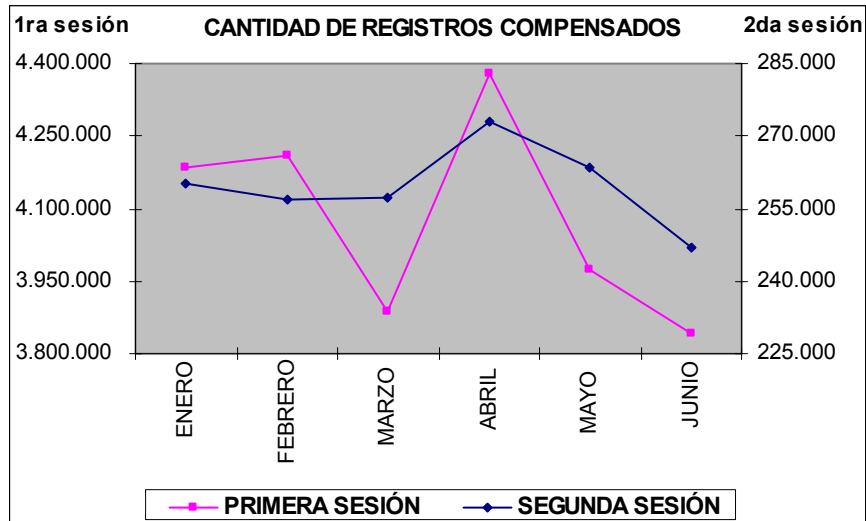


Los siguientes cuadros y gráficas reflejan el total de documentos presentados en la primera y segunda compensación en lo corrido del año.

MES	PRIMERA SESIÓN				SEGUNDA SESIÓN			
	CANTIDAD	%	VALOR	%	CANTIDAD	%	VALOR	%
ENERO	4.184.421	17,1%	33.198.633	17,0%	260.025	16,7%	951.664	16,9%
FEBRERO	4.210.652	17,2%	32.754.242	16,8%	256.765	16,5%	939.084	16,7%
MARZO	3.885.596	15,9%	30.307.796	15,5%	257.397	16,5%	914.837	16,2%
ABRIL	4.378.840	17,9%	35.498.305	18,2%	273.094	17,5%	972.974	17,3%
MAYO	3.975.299	16,2%	30.657.895	15,7%	263.634	16,9%	916.220	16,3%
JUNIO	3.839.882	15,7%	32.652.916	16,7%	246.877	15,8%	937.587	16,6%
TOTAL	24.474.690	100,0%	195.069.787	100,0%	1.557.792	100,0%	5.632.366	100,0%

PROMEDIO MENSUAL	4.079.115		32.511.631		259.632		938.728	
------------------	-----------	--	------------	--	---------	--	---------	--

valores en millones de pesos





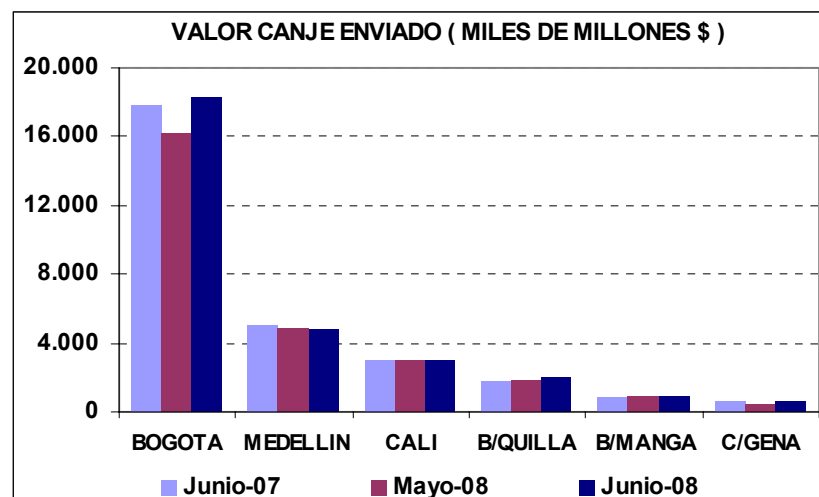
II. COMPENSACION ELECTRONICA

1. COMPORTAMIENTO DEL CANJE ENVIADO AL COBRO

◆ Valor del Canje Enviado al Cobro

Se presenta a continuación las estadísticas comparativas del valor de los cheques enviados al cobro durante el mes de junio de 2008, frente al mes anterior y a igual mes del año 2007. La participación de Bogotá subió a un 62.12% desde el 59,23% del mes anterior; Medellín pasó a una participación del 16,05% desde el 17,7% del mes anterior.

VALOR DEL CANJE ENVIADO (MILES DE MILLONES\$)							
CIUDAD	PERIODO JUNIO (2007)	MAYO (2008)	JUNIO (2008)	DIF. (JUNIO 08-JUNIO 07)		DIF. (JUNIO 08-MAYO 08)	
				EN VALOR	PORCENTUAL	EN VALOR	PORCENTUAL
BOGOTA	17.844	16.216	18.313	469	2,6	2.097	12,9
MEDELLIN	4.994	4.847	4.732	-262	-5,2	-115	-2,4
CALI	3.047	3.004	3.019	-28	-0,9	15	0,5
B/QUILLA	1.695	1.873	1.926	231	13,7	54	2,9
B/MANGA	869	949	953	84	9,7	4	0,4
C/GENA	597	489	534	-63	-10,6	44	9,1
TOTAL	29.046	27.378	29.477	431	1,5	2.099	7,7

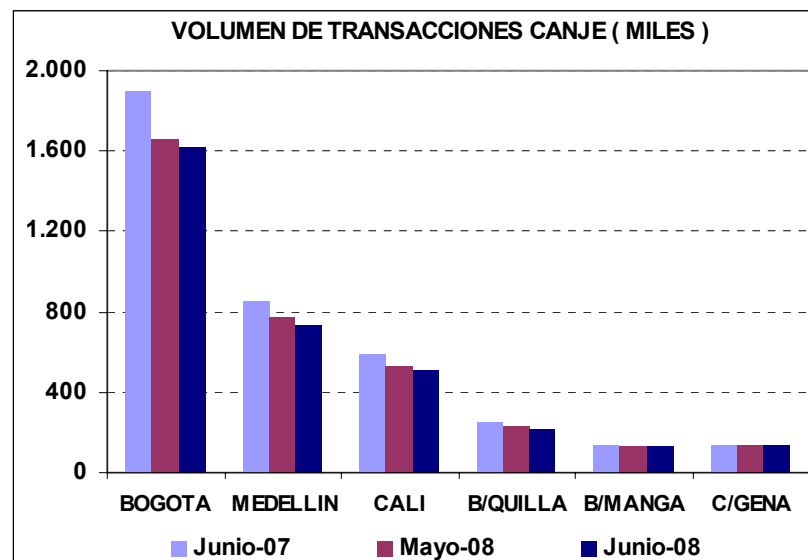




◆ **Volumen del Canje Enviado al Cobro**

Los siguientes cuadro y gráfica registran el número de cheques enviados al cobro al CEDEC durante los períodos analizados, allí también se destacan las sucursales de Bogotá y Medellín con un 48% y 22% de participación respectivamente:

VOLUMEN DE TRANSACCIONES POR CIUDAD (MILES)							
CIUDAD	PERIODO JUNIO (2007)	MAYO (2008)	JUNIO (2008)	DIF. (JUNIO 08-JUNIO 07)		DIF. (JUNIO 08-MAYO 08)	
				EN VOLUMEN	PORCENTUAL	EN VOLUMEN	PORCENTUAL
BOGOTA	1.904	1.662	1.618	-286	-15,0	-44	-2,7
MEDELLIN	858	775	735	-123	-14,3	-39	-5,1
CALI	584	524	507	-77	-13,1	-17	-3,2
B/QUILLA	249	224	218	-31	-12,3	-6	-2,7
B/MANGA	143	127	125	-18	-12,4	-2	-1,7
C/GENA	142	140	137	-5	-3,4	-2	-1,7
TOTAL	3.880	3.452	3.341	-539	-13,9	-111	-3,2

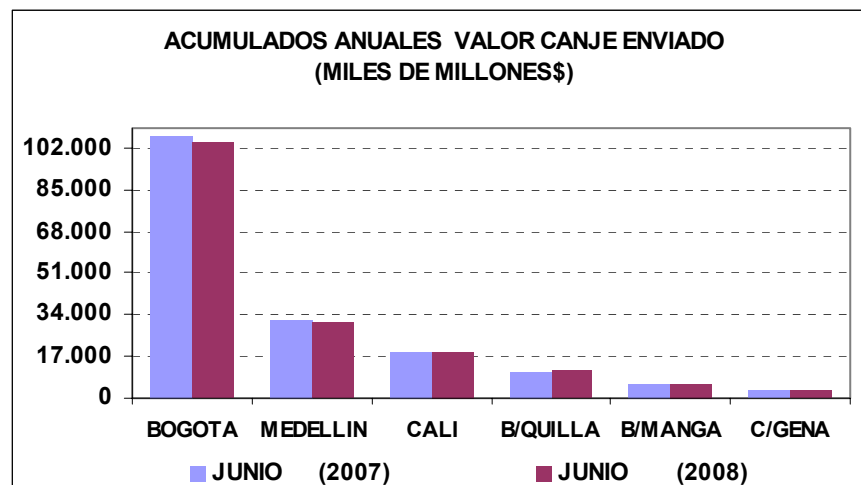




◆ **Acumulado del canje 2008 frente al 2007**

A continuación se presenta el acumulado mensual en valor registrado para el periodo enero-junio de 2008 con respecto al acumulado en el mismo período del año 2007; la variación del período actual con respecto al del año anterior es negativa en un 1,3%. Sólo las sucursales de Barranquilla y Bucaramanga presentan una variación positiva:

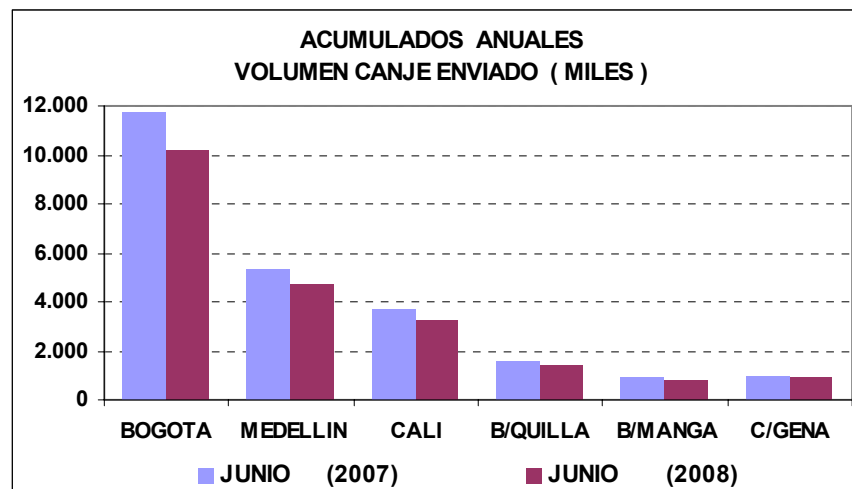
ACUMULADO VALOR CANJE ENVIADO (MILES DE MILLONES \$)				
CIUDAD	PERIODO JUNIO (2007)	JUNIO (2008)	DIF. 2008-2007	
			EN VALOR	PORCENTUAL
BOGOTA	106.747	104.503	-2.244	-2,1
MEDELLIN	31.581	30.768	-813	-2,6
CALI	18.881	18.441	-440	-2,3
B/QUILLA	10.617	11.711	1.095	10,3
B/MANGA	5.440	5.842	402	7,4
C/GENA	3.653	3.319	-334	-9,1
TOTAL	176.918	174.584	-2.334	-1,3





De igual manera se presenta el acumulado mensual en volumen de cheques registrado durante el periodo enero-junio de 2008 con respecto al acumulado en el mismo período del año 2007. El porcentaje acumulado de variación sobrepasa el 12% negativo y solo la sucursal de Cartagena presenta un decrecimiento inferior al 10%:

ACUMULADO VOLUMEN CANJE ENVIADO (MILES)					
CIUDAD	PERIODO	JUNIO (2007)	JUNIO (2008)	DIF. 2008-2007	
				EN VOLUMEN	PORCENTUAL
BOGOTA		11.753	10.194	-1.559	-13,3
MEDELLIN		5.329	4.774	-555	-10,4
CALI		3.668	3.238	-431	-11,7
B/QUILLA		1.577	1.373	-204	-12,9
B/MANGA		886	787	-99	-11,1
C/GENA		941	868	-73	-7,8
TOTAL		24.154	21.235	-2.920	-12,1



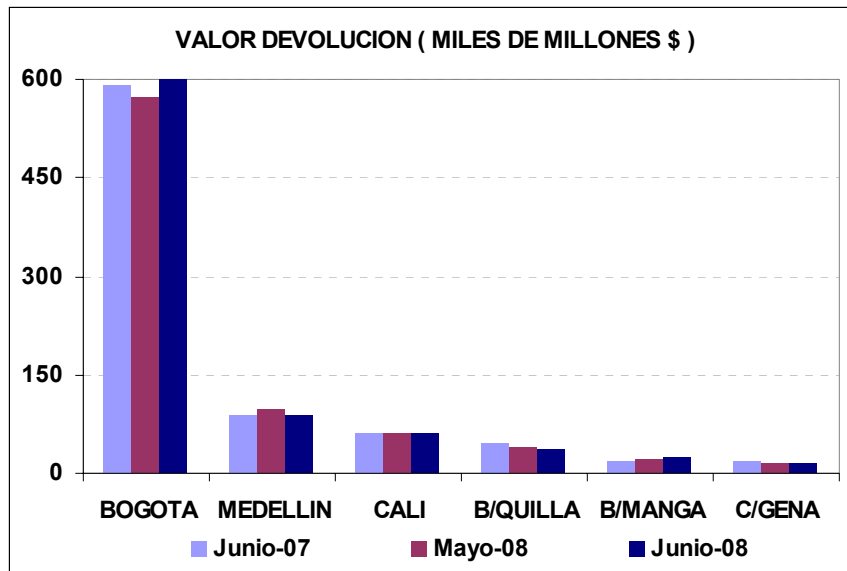


2. COMPORTAMIENTO DEL CANJE ENVIADO EN DEVOLUCION

◆ Valor de la Devolución Enviada al Cobro

Se presenta a continuación las estadísticas comparativas del valor de los cheques enviados en devolución durante el mes de junio de 2008, frente al mes anterior y a igual mes del año 2007:

VALOR DEVOLUCION ENVIADA (MILES DE MILLONES \$)							
CIUDAD	PERIODO JUNIO (2007)	MAYO (2008)	JUNIO (2008)	DIF. (JUNIO 08-JUNIO 07)		DIF. (JUNIO 08-MAYO 08)	
				EN VALOR	PORCENTUAL	EN VALOR	PORCENTUAL
BOGOTA	591	571	599	9	1,5	28	4,9
MEDELLIN	87	96	89	1	1,7	-7	-7,8
CALI	61	62	60	-2	-3,0	-3	-4,2
B/QUILLA	45	41	37	-8	-17,3	-4	-8,9
B/MANGA	17	20	25	8	47,4	5	24,9
C/GENA	18	15	16	-2	-9,8	1	8,9
TOTAL	819	805	826	7	0,8	21	2,6

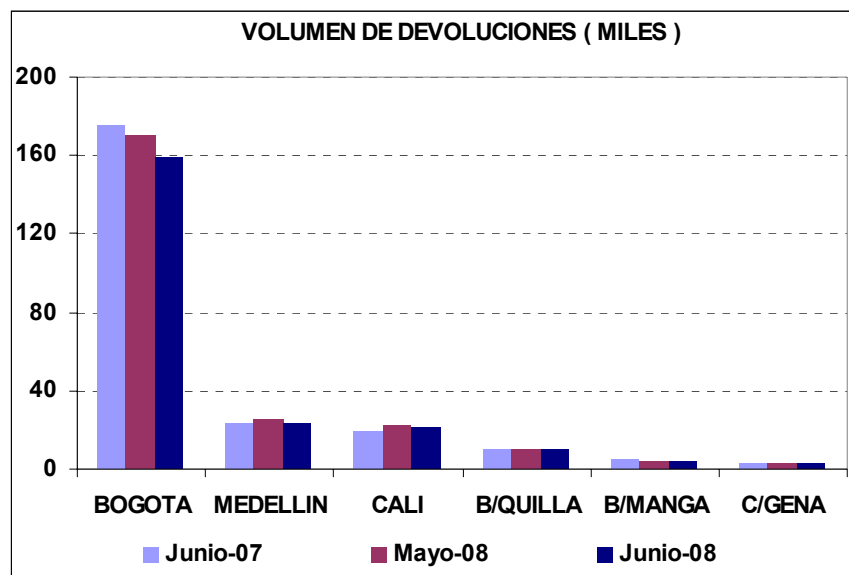




◆ **Volumen del Canje Enviado en Devolución**

Los siguientes cuadro y gráfica registran el número de cheques enviados en devolución al CEDEC durante el período analizado; el comportamiento es bastante homogéneo con una variación negativa de algo más del 6% con respecto al mismo período del año anterior:

VOLUMEN DE TRANSACCIONES (MILES)							
CIUDAD \ PERIODO	JUNIO (2007)	MAYO (2008)	JUNIO (2008)	DIF. (JUNIO 08-JUNIO 07)		DIF. (JUNIO 08-MAYO 08)	
				EN VOLUMEN	PORCENTUAL	EN VOLUMEN	PORCENTUAL
BOGOTA	175	171	160	-15,8	-9,0	-11,0	-6,5
MEDELLIN	24	26	24	0,1	0,6	-2,0	-7,7
CALI	19	23	22	2,3	12,1	-1,3	-5,5
B/QUILLA	11	11	10	-0,6	-5,5	-0,5	-5,1
B/MANGA	5	4	4	-0,8	-15,2	-0,2	-5,4
C/GENA	3	3	3	-0,3	-9,5	-0,3	-9,1
TOTAL	237	238	222	-15	-6,3	-15	-6,5





◆ **Porcentaje de Devolución**

El siguiente cuadro registra el valor y número de los cheques devueltos durante los meses de mayo y junio de 2008 como porcentaje del respectivo canje enviado al cobro:

PORCENTAJE DE DEVOLUCION - MAYO Y JUNIO DE 2008 / VALOR						
SUCURSAL	MAYO (2008)		JUNIO (2008)		PORCENTAJE	
	DEVOLUCION	CANJE	DEVOLUCION	CANJE	DEV/Mayo 08	DEV/Junio 08
BOGOTA	571	16.216	599	18.313	3,5	3,3
MEDELLIN	96	4.847	89	4.732	2,0	1,9
CALI	62	3.004	60	3.019	2,1	2,0
BQUILLA	41	1.873	37	1.926	2,2	1,9
B/MANGA	20	949	25	953	2,1	2,6
CARTAGENA	15	489	16	534	3,1	3,1
TOTAL	805	27.378	826	29.477	2,9	2,8

MILES DE MILLONES DE PESOS

PORCENTAJE DE DEVOLUCION - MAYO Y JUNIO DE 2008 / VOLUMEN						
SUCURSAL	MAYO (2008)		JUNIO (2008)		PORCENTAJE	
	DEVOLUCION	CANJE	DEVOLUCION	CANJE	DEV/Mayo 08	DEV/Junio 08
BOGOTA	171	1.662	160	1.618	10,3	9,9
MEDELLIN	26	775	24	735	3,4	3,3
CALI	23	524	22	507	4,4	4,3
BQUILLA	11	224	10	218	4,7	4,6
B/MANGA	4	127	4	125	3,5	3,4
CARTAGENA	3	140	3	137	2,3	2,1
TOTAL	238	3.452	222	3.341	6,9	6,7

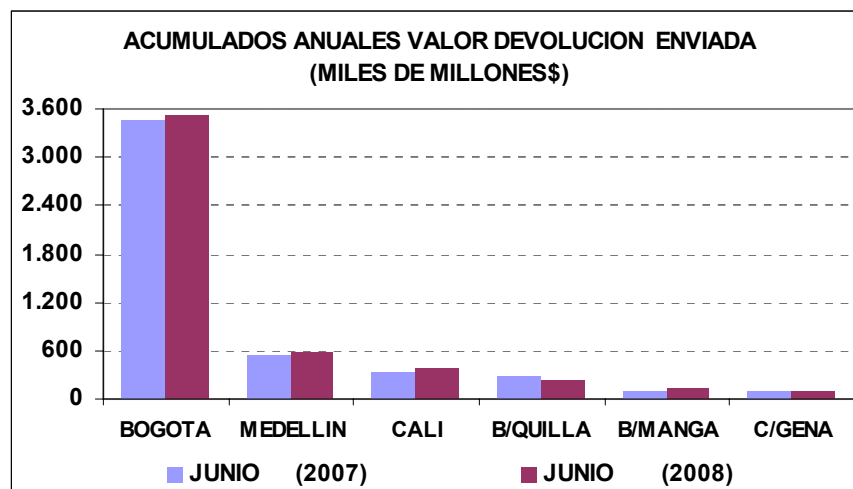
MILES DE TRANSACCIONES



◆ **Acumulado devolución 2008 frente al 2007**

A continuación se presenta el acumulado mensual en valor registrado de la devolución durante el periodo enero-junio de 2008 con respecto al acumulado en el mismo periodo del año 2007, donde se observa un crecimiento global del 2,2% no obstante que Barranquilla y Cartagena presenten decrecimientos considerables del 13,6% y 20,3% respectivamente:

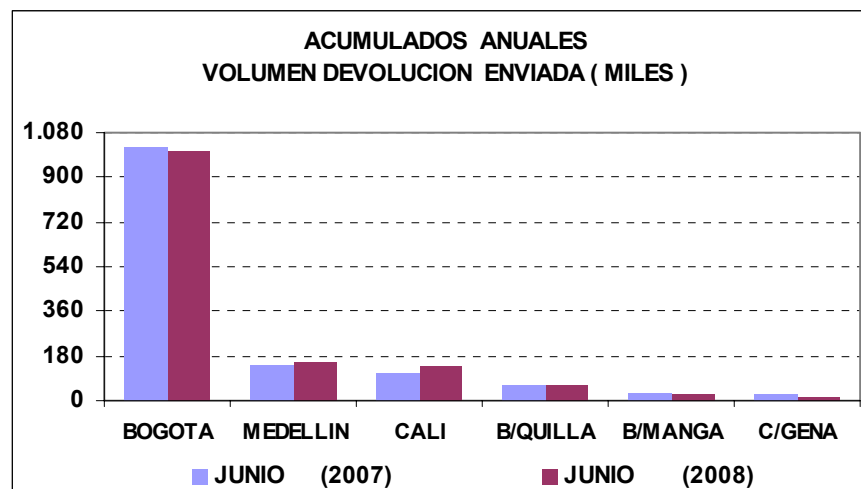
ACUMULADO VALOR DEVOLUCION ENVIADA (MILES DE MILLONES \$)					
CIUDAD	PERIODO	JUNIO (2007)	JUNIO (2008)	DIF. 2008-2007	
				EN VALOR	PORCENTUAL
BOGOTA		3.463	3.525	61	1,8
MEDELLIN		551	576	25	4,5
CALI		317	380	63	20,0
B/QUILLA		273	236	-37	-13,6
B/MANGA		107	123	16	14,9
C/GENA		111	89	-23	-20,3
TOTAL		4.822	4.928	106	2,2





De igual manera se presenta el acumulado mensual en volumen de cheques devueltos durante el periodo enero-junio de 2008 con respecto al acumulado en el mismo período del año 2007, donde se observa un ligero aumento general de registros en devolución generado principalmente por la sucursal de Cali.

ACUMULADO VOLUMEN DEVOLUCION ENVIADA (MILES)					
CIUDAD	PERIODO	JUNIO (2007)	JUNIO (2008)	DIF. 2008-2007	
				EN VOLUMEN	PORCENTUAL
BOGOTA		1.024	1.008	-16	-1,5
MEDELLIN		146	154	8	5,2
CALI		116	135	19	16,2
B/QUILLA		65	63	-3	-4,1
B/MANGA		30	26	-3	-11,5
C/GENA		21	19	-3	-13,4
TOTAL		1.402	1.404	2	0,1





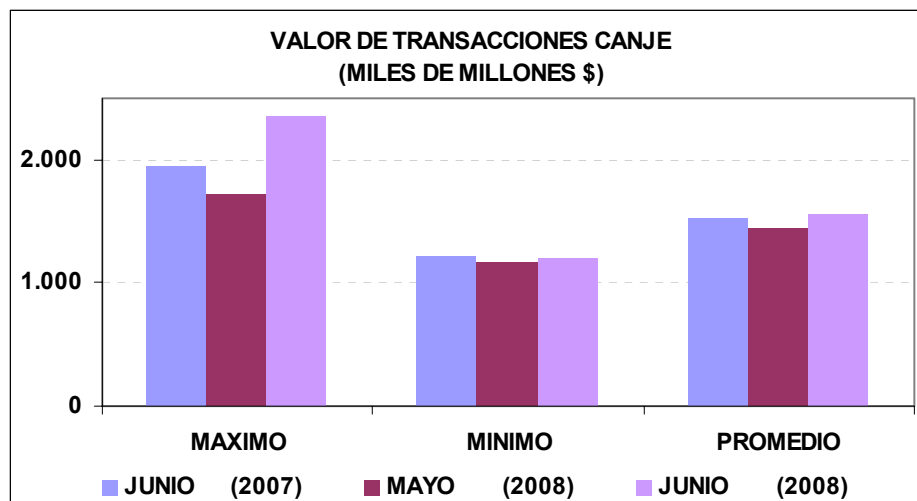
3. VALORES MÁXIMOS, MÍNIMOS Y PROMEDIO DEL CANJE Y DEVOLUCION

Los siguientes cuadros y gráficas registran los valores máximos, mínimos y promedios de valor y volumen enviados en canje y devolución para el mes de junio de 2008 comparados con el mismo mes del año pasado y el mes inmediatamente anterior.

◆ Canje al Cobro

El día de compensación del 27 de junio de 2007 se presentó el valor más alto compensado para los períodos considerados y el 13 de mayo el valor mínimo:

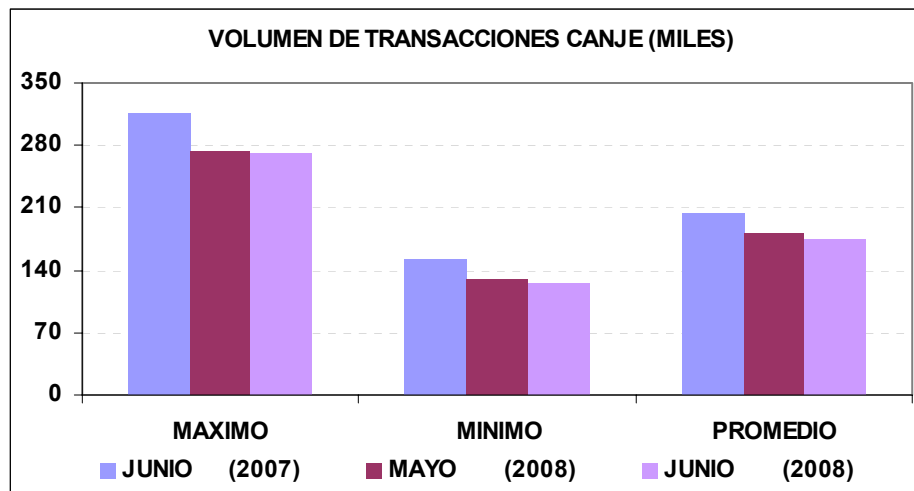
VALOR DE TRANSACCIONES CANJE (MILES DE MILLONES \$)							
MES	JUNIO (2007)	MAYO (2008)	JUNIO (2008)	DIF. (JUNIO 08-JUNIO 07)		DIF. (JUNIO 08-MAYO 08)	
				EN VALOR	PORCENTUAL	EN VALOR	PORCENTUAL
MAXIMO	1.947	1.718	2.358	411	21,1	640	37,2
MINIMO	1.214	1.164	1.195	-19	-1,6	31	2,7
PROMEDIO	1.529	1.441	1.551	23	1,5	110	7,7



En cuanto al volumen enviado al cobro, para los períodos considerados, el máximo número de cheques se registró el día 12 de junio de 2007 y el día de menor volumen fue el 26 de junio de 2008:



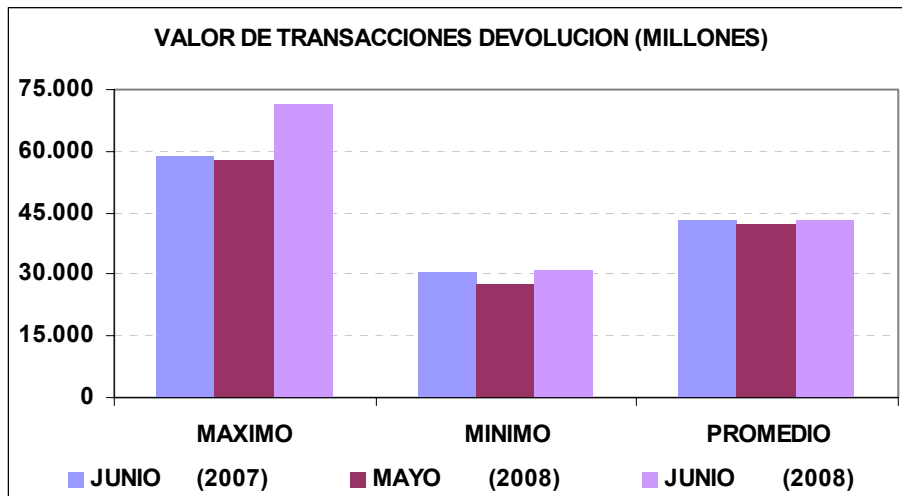
VOLUMEN DE TRANSACCIONES CANJE (MILES)							
MES	JUNIO (2007)	MAYO (2008)	JUNIO (2008)	DIF. (JUNIO 08-JUNIO 07)		DIF. (JUNIO 08-MAYO 08)	
				EN VOLUMEN	PORCENTUAL	EN VOLUMEN	PORCENTUAL
MAXIMO	315	273	272	-43	-13,7	-1	-0,3
MINIMO	154	130	126	-27	-17,6	-4	-2,9
PROMEDIO	204	182	176	-28	-13,9	-6	-3,2



◆ Canje en Devolución

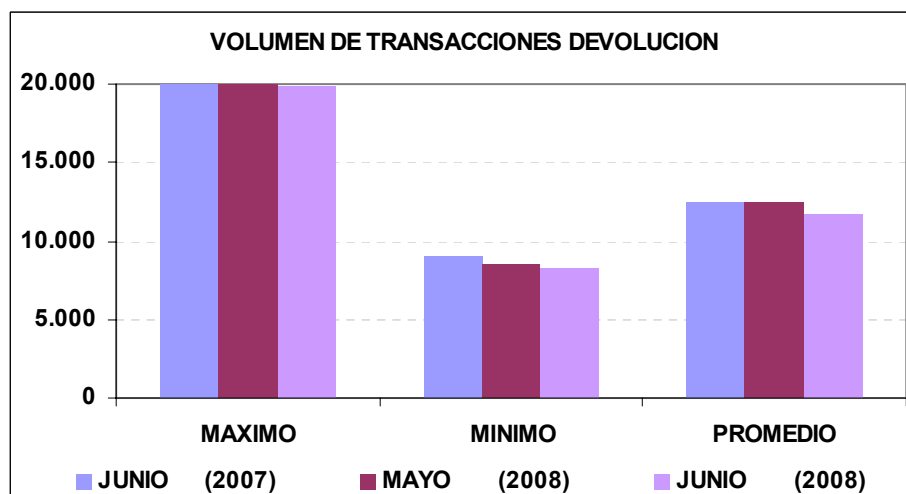
De acuerdo al valor del canje enviado en devolución, el máximo valor se registró el día 03 de junio y el día de menor valor presentado en el CEDEC fue el 22 de mayo:

VALOR DE TRANSACCIONES DEVOLUCION (MILLONES)							
MES	JUNIO (2007)	MAYO (2008)	JUNIO (2008)	DIF. (JUNIO 08-JUNIO 07)		DIF. (JUNIO 08-MAYO 08)	
				EN VALOR	PORCENTUAL	EN VALOR	PORCENTUAL
MAXIMO	59.132	57.758	71.570	12.438	21,0	13.812	23,9
MINIMO	30.647	27.530	30.929	282	0,9	3.399	12,3
PROMEDIO	43.120	42.383	43.478	358	0,8	1.095	2,6



En cuanto al volumen enviado en devolución, el máximo número de cheques se registró el día 19 de junio de 2007 y el día de menor volumen devuelto fue el 19 de junio de 2008:

VOLUMEN DE TRANSACCIONES DEVOLUCION							
MES	JUNIO (2007)	MAYO (2008)	JUNIO (2008)	DIF. (JUNIO 08-JUNIO 07)		DIF. (JUNIO 08-MAYO 08)	
				EN VOLUMEN	PORCENTUAL	EN VOLUMEN	PORCENTUAL
MAXIMO	20.025	19.986	19.864	-161	-0,8	-122	-0,6
MINIMO	9.078	8.568	8.256	-822	-9,1	-312	-3,6
PROMEDIO	12.487	12.510	11.702	-785	-6,3	-808	-6,5





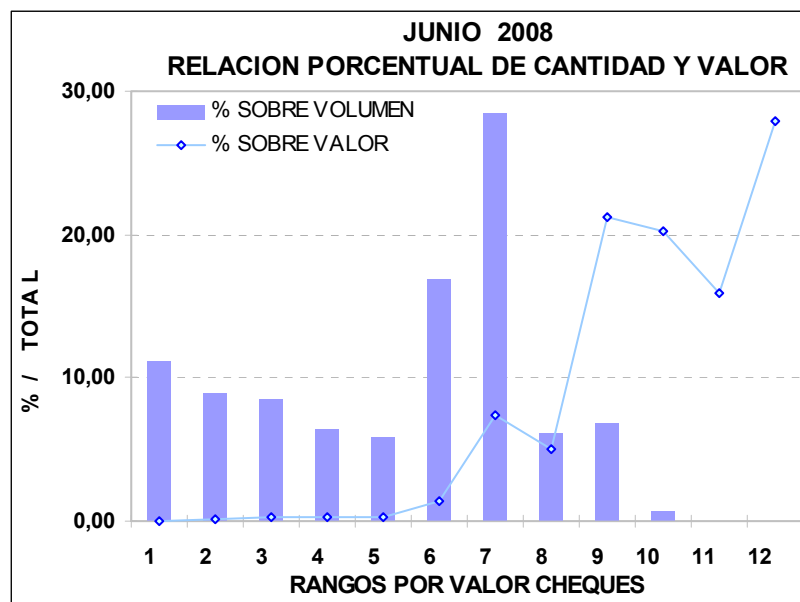
4. VALOR DE LOS CHEQUES COMPENSADOS

Se presentan a continuación las estadísticas correspondientes a la distribución del número y valor de los cheques compensados en junio de 2008 de acuerdo con los diferentes rangos de sus valores individuales. Es notoria la participación porcentual en el volumen, de los cheques cuyo valor esta en el rango entre un millón y cinco millones de pesos que representan más de la cuarta parte del total, mientras que para este mes la mayor participación en valor se presenta para los cheques mayores a cinco mil millones de pesos con un 27,9%:

VALOR DE LOS CHEQUES COMPENSADOS						
RANGO	N° CHEQUES ^{1/}	% SOBRE TOTAL DE CHEQUES	VALOR ^{2/}	% SOBRE VALOR TOTAL	VR PROMEDIO POR CHEQUE	
1	0-100.000	374,6	11,21	16,59	0,1	44.288
2	100.000-200.000	297,8	8,91	45,47	0,2	152.708
3	200.000-300.000	283,6	8,49	71,37	0,2	251.677
4	300.000-400.000	216,7	6,49	76,24	0,3	351.802
5	400.000-500.000	196,1	5,87	89,45	0,3	456.255
6	500.000-1.000.000	566,2	16,95	416,53	1,4	735.615
7	1.000.000-5.000.000	949,0	28,41	2.180,04	7,4	2.297.091
8	5.000.000-10.000.000	204,2	6,11	1.474,63	5,0	7.220.156
9	10.000.000-100.000.000	227,4	6,81	6.252,74	21,2	27.493.890
10	100.000.000-1.000.000.000	22,5	0,67	5.954,16	20,2	264.347.393
11	1.000.000.000-5.000.000.000	2,2	0,07	4.690,26	15,9	2.115.589.098
12	>5.000.000.000	0,6	0,02	8.209,95	27,9	14.819.405.350
TOTAL	3.341	100,0	29.477	100,0	8.823.077	

1/ MILES DE TRANSACCIONES

2/ MILES DE MILLONES \$





5. DISTRIBUCIÓN DEL COMPORTAMIENTO DEL CANJE

Se presenta a continuación las estadísticas correspondientes a la distribución del comportamiento del canje enviado al cobro en los diferentes rangos de los cheques compensados hasta junio de 2008 con respecto al acumulado en el mismo período del año 2007:

◆ Variación porcentual en valor

Diferencia	0-500	500-1M	1M-5M	5-10M	10-100M	100-1000M	1000-5000M	>5000M	Variación
Enero	-15,2	-10,3	-5,1	-2,9	-2,7	5,8	5,0	16,8	3,7
Febrero	-11,6	-6,2	-0,6	1,0	1,4	8,6	4,3	-2,2	2,1
Marzo	-22,3	-18,4	-15,3	-15,7	-16,9	-13,4	-11,3	-10,9	-13,7
Abril	-7,9	-1,4	4,6	6,4	6,7	13,5	16,4	68,1	20,4
Mayo	-21,5	-16,5	-13,1	-11,7	-11,6	-6,5	-11,9	-33,8	-16,7
Junio	-17,5	-12,8	-8,6	-7,5	-7,0	-1,5	-3,2	24,2	1,5
Promedio	-16,1	-11,1	-6,5	-5,3	-5,3	0,7	-0,6	5,1	-1,3

◆ Variación porcentual en volumen

Diferencia	0-500	500-1M	1M-5M	5-10M	10-100M	100-1000M	1000-5000M	>5000M	Variación
Enero	-16,0	-10,5	-5,7	-2,9	-3,4	4,5	4,6	12,8	-10,8
Febrero	-12,6	-6,5	-1,2	0,9	0,3	6,9	6,3	4,7	-6,9
Marzo	-23,0	-18,5	-15,5	-15,4	-17,3	-13,5	-8,7	-14,1	-19,4
Abril	-9,6	-1,7	4,0	6,6	6,0	11,6	18,0	19,1	-2,7
Mayo	-23,0	-16,7	-13,3	-11,5	-11,9	-7,8	-9,6	-16,9	-18,0
Junio	-19,3	-12,9	-9,0	-7,5	-7,4	-1,5	-0,4	15,7	-13,9
Promedio	-17,4	-11,3	-7,0	-5,2	-5,9	-0,3	1,3	2,4	-12,1

6. CHEQUES IDENTIFICADOS CON SIETES¹

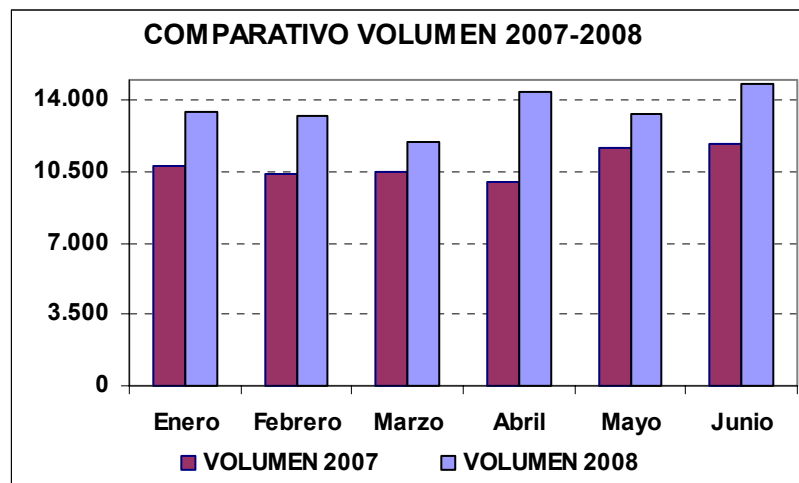
Los siguientes cuadro y gráfica muestran la comparación en volumen y valor de cheques identificados en el campo a cargo con sietes hasta junio de 2008 con respecto al período equivalente del año inmediatamente anterior. Para el periodo analizado estos cheques representan el 0,4% del total de registros enviados al sistema CEDEC:

¹ Corresponde a cheques de gerencia.



VARIACIÓN CHEQUES CON SIETES						
AÑO \ MES	2007		2008		VARIACION	
	VOLUMEN	VALOR *	VOLUMEN	VALOR *	VOLUMEN	PORCENTUAL
Enero	10.820	576.567	13.405	827.027	2.585	23,9
Febrero	10.438	633.142	13.270	888.065	2.832	27,1
Marzo	10.454	1.438.360	11.984	977.797	1.530	14,6
Abril	9.990	492.973	14.429	1.725.496	4.439	44,4
Mayo	11.704	1.702.445	13.310	817.240	1.606	13,7
Junio	11.878	642.907	14.827	1.443.619	2.949	24,8

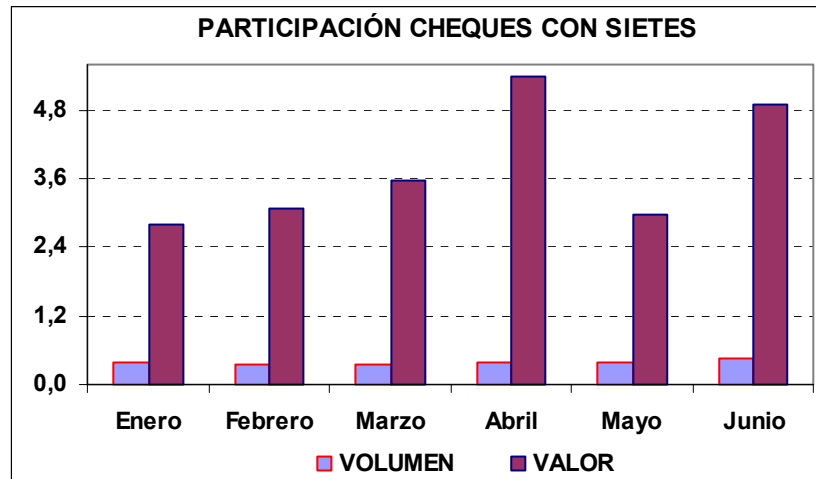
*Valor expresado en millones de pesos



Los siguientes cuadro y gráfica reflejan la participación en volumen y valor de los cheques identificados en el campo a cargo con sietes dentro del total del canje enviado al cobro durante el mes de junio de 2008.

PARTICIPACIÓN CHEQUES CON SIETES						
MES	CHEQUES CON SIETES		TOTAL CANJE		PARTICIPACION	
	VOLUMEN	VALOR *	VOLUMEN	VALOR *	VOLUMEN	VALOR
Enero	13.405	827.027	3.623.346	29.606.423	0,4	2,8
Febrero	13.270	888.065	3.639.413	28.885.625	0,4	3,1
Marzo	11.984	977.797	3.378.903	27.313.528	0,4	3,6
Abril	14.429	1.725.496	3.799.841	31.923.221	0,4	5,4
Mayo	13.310	817.240	3.452.187	27.378.034	0,4	3,0
Junio	14.827	1.443.619	3.340.948	29.477.440	0,4	4,9

*Valor expresado en millones de pesos



7. CAUSALES DE DEVOLUCION

El siguiente cuadro presenta los porcentajes de causales de devolución sobre el total de las devoluciones efectuadas durante el mes de junio de 2008, destacándose la causal 02 “fondos insuficientes” como la de mayor participación con un 65.87%; ninguna entidad devolvió registros por causales inexistentes:

Código	Causal devolución	%
2	Fondos Insuficientes	65,87%
1	Carencia absoluta de fondos	3,91%
18	Falta continuidad endosos	3,49%
33	Certificar que: Consignación del cheque en cuenta del primer beneficiario	3,19%
23	Falta sello de canje	2,64%
13	Firma no concordante con la registrada	2,23%
19	Identificación insuficiente del tenedor	1,48%
16	Falta sello ante firma registrada	1,46%
17	Falta endoso	1,41%
24	Mal remitido: no es a nuestro cargo	1,28%
8	Hay orden de no pagarlo	1,27%
31	Mal remitido – Código de ruta errado o de otra plaza (24d)	1,08%
6	Cuenta saldada	1,04%
26	Certificar que: Abono de cheque fiscal en cuenta de la Entidad pública beneficiaria	1,03%
	Otras causales*	8,61%

*Causales con menos de 1% de participación



◆ **Fondos Insuficientes**

Los siguientes cuadro y grafica comparan la variación en volumen de cheques presentada por la causal de devolución “fondos insuficientes” hasta junio de 2007 y de 2008 respectivamente:

FONDOS INSUFICIENTES						
MES	AÑO 2007		2008		VARIACION	
	VOLUMEN	PORCENTAJE*	VOLUMEN	PORCENTAJE*	VOLUMEN	PORCENTUAL
Enero	138.118	60,6	150.980	64,4	12.862	9,3
Febrero	131.277	60,8	148.440	64,1	17.163	13,1
Marzo	148.126	61,9	154.753	66,6	6.627	4,5
Abril	144.414	62,5	161.445	65,8	17.031	11,8
Mayo	158.680	63,3	159.380	67,1	700	0,4
Junio	150.688	63,5	146.467	65,9	-4.221	-2,8

*PORCENTAJE DE PARTICIPACION DENTRO DEL TOTAL DE DEVOLUCIONES.

