



BANCO DE LA REPÚBLICA

---

CEDEC

# Informe Mensual ESTADÍSTICO – JUNIO 2007

Bogotá D.C., Colombia



## TABLA DE CONTENIDO

I.	COMPENSACION A NIVEL NACIONAL .....	3
II.	COMPENSACION ELECTRONICA.....	3
1.	COMPORTAMIENTO DEL CANJE ENVIADO AL COBRO .....	3
2.	COMPORTAMIENTO DEL CANJE ENVIADO EN DEVOLUCION.....	3
3.	VALORES MÁXIMOS, MÍNIMOS Y PROMEDIO DEL CANJE Y DEVOLUCION .....	3
4.	VALOR DE LOS CHEQUES COMPENSADOS.....	3
5.	DISTRIBUCIÓN DE LA DISMINUCIÓN DEL CANJE .....	3
6.	CHEQUES IDENTIFICADOS CON SIETES.....	3
7.	CAUSALES DE DEVOLUCION .....	3



**I. COMPENSACION A NIVEL NACIONAL**

A continuación se presenta en forma detallada por ciudad, los valores y cantidad de documentos presentados en la primera y segunda sesión de compensación para el mes de junio de 2007.

TITULOS VALORES COMPENSADOS A NIVEL NACIONAL JUNIO DE 2007									
CIUDAD		PRIMERA SESIÓN				SEGUNDA SESIÓN			
		CANTIDAD	%	VALOR	%	CANTIDAD	%	VALOR	%
BOGOTÁ	(1)	1.904.032	42,6%	17.844.054	54,9%	144.631	55,1%	482.980	52,2%
MEDELLIN	(1)	858.201	19,2%	4.994.053	15,4%	33.410	12,7%	129.332	14,0%
CALI	(1)	583.513	13,0%	3.047.324	9,4%	31.377	12,0%	96.242	10,4%
BARRANQUILLA	(1)	248.792	5,6%	1.694.950	5,2%	15.868	6,0%	63.996	6,9%
BUCARAMANGA	(1)	143.097	3,2%	869.188	2,7%	6.475	2,5%	21.278	2,3%
CARTAGENA	(1)	142.033	3,2%	596.854	1,8%	5.490	2,1%	25.453	2,8%
PEREIRA	(3)	77.433	1,7%	443.819	1,4%	3.167	1,2%	11.673	1,3%
MANZALES	(2)	50.179	1,1%	315.992	1,0%	1.407	0,5%	5.957	0,6%
CUCUTA	(2)	42.976	1,0%	241.766	0,7%	1.892	0,7%	7.611	0,8%
SANTA MARTA	(3)	40.075	0,9%	119.681	0,4%	1.709	0,7%	4.943	0,5%
MONTERIA	(2)	37.640	0,8%	164.279	0,5%	1.292	0,5%	5.774	0,6%
IBAGUE	(2)	33.143	0,7%	250.868	0,8%	1.905	0,7%	10.631	1,1%
ARMENIA	(2)	28.512	0,6%	136.968	0,4%	1.025	0,4%	3.602	0,4%
VILLAVICENCIO	(2)	25.327	0,6%	255.168	0,8%	2.047	0,8%	6.933	0,7%
NEIVA	(3)	24.488	0,5%	191.506	0,6%	1.148	0,4%	12.795	1,4%
PASTO	(2)	22.037	0,5%	172.120	0,5%	1.022	0,4%	4.377	0,5%
BUENAVENTURA	(3)	21.844	0,5%	72.917	0,2%	635	0,2%	1.696	0,2%
VALLEDUPAR	(3)	17.210	0,4%	89.494	0,3%	757	0,3%	3.175	0,3%
POPAYAN	(3)	15.687	0,4%	117.289	0,4%	680	0,3%	3.104	0,3%
SINCELEJO	(3)	15.506	0,3%	63.567	0,2%	487	0,2%	2.596	0,3%
TULUÁ	(3)	14.934	0,3%	74.852	0,2%	562	0,2%	2.313	0,3%
FLORENCIA	(3)	12.650	0,3%	50.356	0,2%	420	0,2%	1.785	0,2%
APARTADÓ	(3)	12.627	0,3%	17.347	0,1%	744	0,3%	1.404	0,2%
BUGA	(3)	11.173	0,2%	32.837	0,1%	386	0,1%	1.051	0,1%
TUNJA	(3)	10.910	0,2%	128.629	0,4%	536	0,2%	1.544	0,2%
BARRANCABERMEJA	(3)	9.210	0,2%	70.196	0,2%	308	0,1%	1.328	0,1%
DUITAMA	(3)	8.192	0,2%	47.269	0,1%	379	0,1%	1.078	0,1%
SAN ANDRES	(3)	6.815	0,2%	29.640	0,1%	189	0,1%	306	0,0%
CARTAGO	(3)	6.360	0,1%	31.256	0,1%	262	0,1%	967	0,1%
YOPAL	(3)	5.514	0,1%	80.799	0,2%	332	0,1%	2.361	0,3%
GIRARDOT	(3)	5.510	0,1%	21.497	0,1%	357	0,1%	920	0,1%
SOGAMOSO	(3)	5.037	0,1%	31.421	0,1%	186	0,1%	898	0,1%
ESPINAL	(3)	4.929	0,1%	37.533	0,1%	122	0,0%	448	0,0%
IPIALES	(3)	4.307	0,1%	19.564	0,1%	160	0,1%	820	0,1%
RIOHACHA	(2)	3.515	0,1%	56.432	0,2%	157	0,1%	467	0,1%
LA DORADA	(3)	3.195	0,1%	10.248	0,0%	107	0,0%	284	0,0%
FUNDACIÓN	(3)	3.017	0,1%	3.460	0,0%	172	0,1%	305	0,0%
ARAUCA	(3)	2.462	0,1%	31.167	0,1%	60	0,0%	239	0,0%
OCAÑA	(3)	2.080	0,0%	8.696	0,0%	57	0,0%	301	0,0%
CHIQUINQUIRÁ	(3)	2.016	0,0%	10.351	0,0%	172	0,1%	370	0,0%
SAN GIL	(3)	1.894	0,0%	8.347	0,0%	40	0,0%	196	0,0%
QUIBDO	(2)	1.805	0,0%	19.256	0,1%	87	0,0%	299	0,0%
AGUACHICA	(3)	1.418	0,0%	3.719	0,0%	55	0,0%	253	0,0%
SEVILLA	(3)	869	0,0%	2.937	0,0%	20	0,0%	75	0,0%
LETICIA	(2)	856	0,0%	4.340	0,0%	17	0,0%	166	0,0%
SÓCORRO	(3)	768	0,0%	3.252	0,0%	18	0,0%	45	0,0%
MAGANGUÉ	(3)	734	0,0%	5.116	0,0%	57	0,0%	103	0,0%
<b>TOTAL</b>		<b>4.474.522</b>	<b>100%</b>	<b>32.522.375</b>	<b>100%</b>	<b>262.386</b>	<b>100%</b>	<b>924.473</b>	<b>100%</b>

Valores en millones de pesos  
 1. Compensación CEDEC  
 2. Compensación Cámara CUD  
 3. Compensación Bancos Delegados

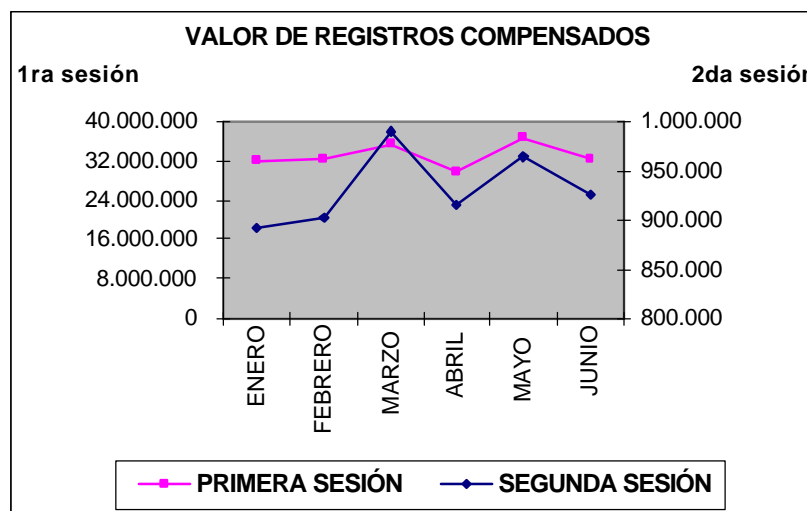
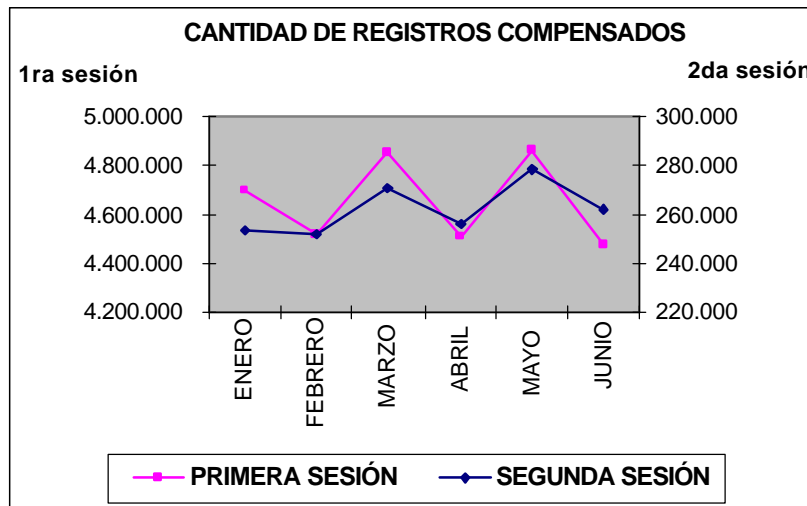


Los siguientes cuadro y graficas reflejan el total de documentos presentados en la primera y segunda compensación en lo corrido del año.

MES	PRIMERA SESIÓN				SEGUNDA SESIÓN			
	CANTIDAD	%	VALOR	%	CANTIDAD	%	VALOR	%
ENERO	4.695.281	17%	32.031.404	16%	253.571	16%	892.332	16%
FEBRERO	4.518.175	16%	32.430.011	16%	252.038	16%	901.699	16%
MARZO	4.857.055	17%	35.382.678	18%	270.627	17%	990.405	18%
ABRIL	4.513.457	16%	29.879.124	15%	256.261	16%	914.372	16%
MAYO	4.866.433	17%	36.553.968	18%	278.771	18%	963.692	17%
JUNIO	4.474.522	16%	32.522.375	16%	262.386	17%	924.473	17%
TOTAL	27.924.923	100%	198.799.561	100%	1.573.654	100%	5.586.972	100%

PROMEDIO MENSUAL	4.654.154		33.133.260		262.276		931.162	
------------------	-----------	--	------------	--	---------	--	---------	--

valores en millones de pesos





## II. COMPENSACION ELECTRONICA

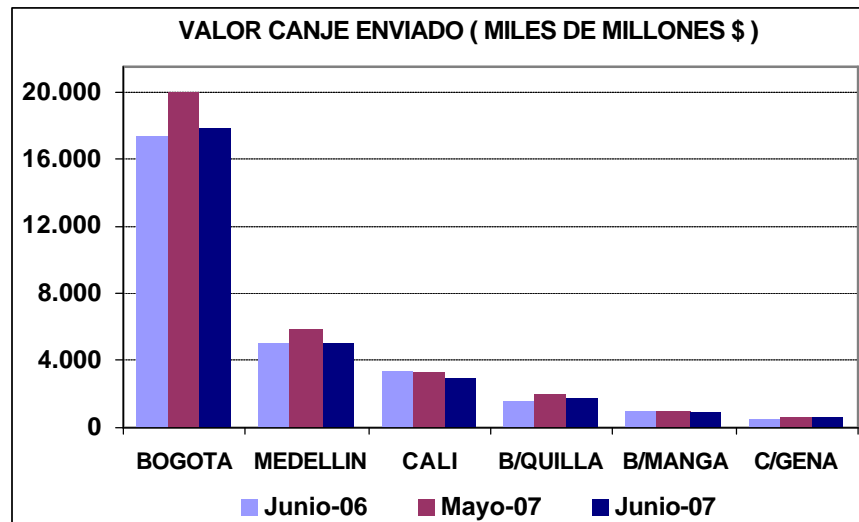
### 1. COMPORTAMIENTO DEL CANJE ENVIADO AL COBRO

#### ◆ Valor del Canje Enviado al Cobro

Se presentan a continuación las estadísticas comparativas del canje de cheques enviados al cobro durante el mes de junio de 2007, frente al mes anterior y a igual mes del año 2006.

Los siguientes cuadro y gráfica registran el valor del canje enviado al cobro al sistema CEDEC durante los períodos referidos:

VALOR DEL CANJE ENVIADO (MILES DE MILLONES\$)							
CIUDAD	PERIODO JUNIO (2006)	MAYO (2007)	JUNIO (2007)	DIF. (JUN 07-JUN 06)		DIF. (JUN 07-MAY 07)	
				EN VALOR	PORCENTUAL	EN VALOR	PORCENTUAL
BOGOTA	17.403	20.045	17.844	441	2,53	-2.201	-10,98
MEDELLIN	4.939	5.871	4.994	55	1,11	-877	-14,94
CALI	3.361	3.299	3.047	-314	-9,34	-252	-7,64
B/QUILLA	1.567	2.050	1.695	127	8,13	-355	-17,31
B/MANGA	953	955	869	-84	-8,78	-86	-8,96
C/GENA	523	635	597	74	14,14	-38	-6,06
<b>TOTAL</b>	<b>28.747</b>	<b>32.856</b>	<b>29.046</b>	<b>300</b>	<b>1,04</b>	<b>-3.809</b>	<b>-11,59</b>

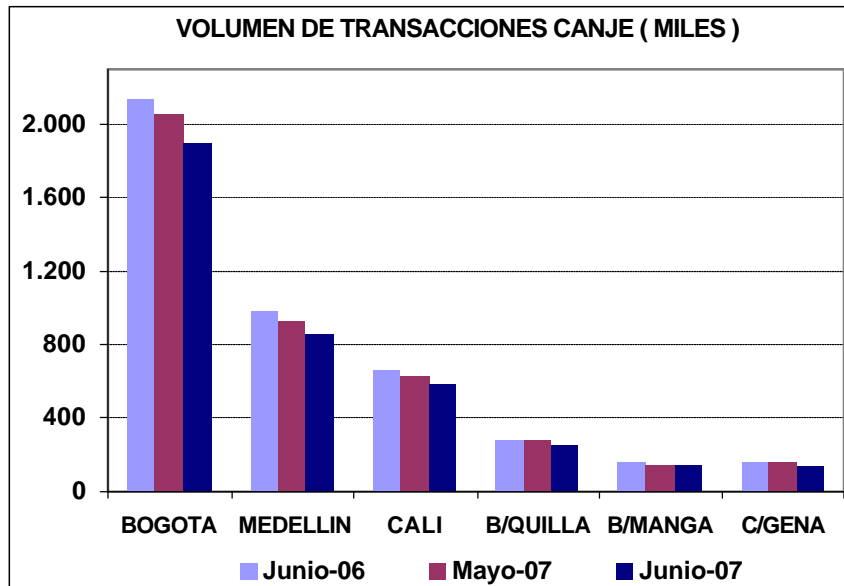




◆ **Volumen del Canje Enviado al Cobro**

Los siguientes cuadro y gráfica registran el número de cheques enviados al cobro al CEDEC durante los períodos analizados:

VOLUMEN DE TRANSACCIONES POR CIUDAD (MILES)							
PERIODO CIUDAD	JUNIO (2006)	MAYO (2007)	JUNIO (2007)	DIF. (JUN 07-JUN 06)		DIF. (JUN 07-MAY 07)	
				EN VOLUMEN	PORCENTUAL	EN VOLUMEN	PORCENTUAL
BOGOTA	2.141	2.061	1.904	-237	-11,07	-157	-7,61
MEDELLIN	980	933	858	-122	-12,41	-74	-7,97
CALI	661	629	584	-77	-11,71	-46	-7,26
B/QUILLA	279	270	249	-31	-10,97	-21	-7,81
B/MANGA	163	153	143	-20	-12,18	-10	-6,52
C/GENA	155	162	142	-13	-8,38	-20	-12,55
<b>TOTAL</b>	<b>4.379</b>	<b>4.208</b>	<b>3.880</b>	<b>-500</b>	<b>-11,41</b>	<b>-328</b>	<b>-7,80</b>

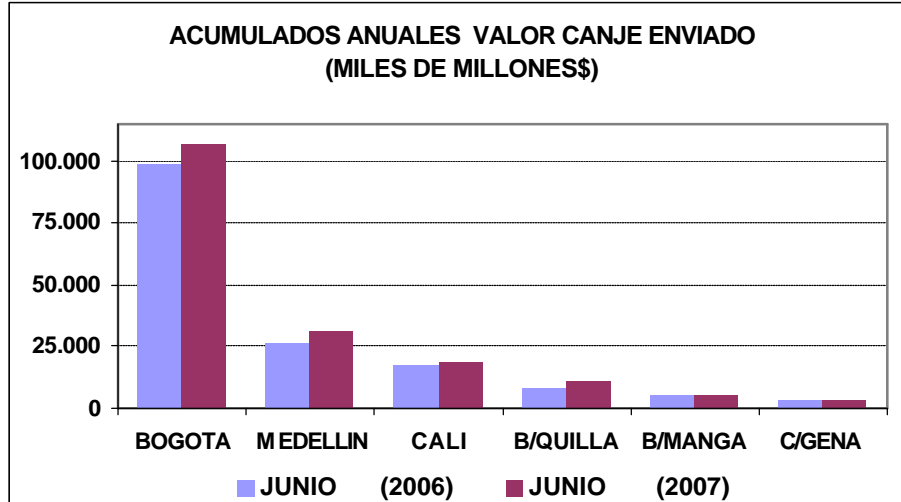




◆ **Acumulado del canje 2007 frente al 2006**

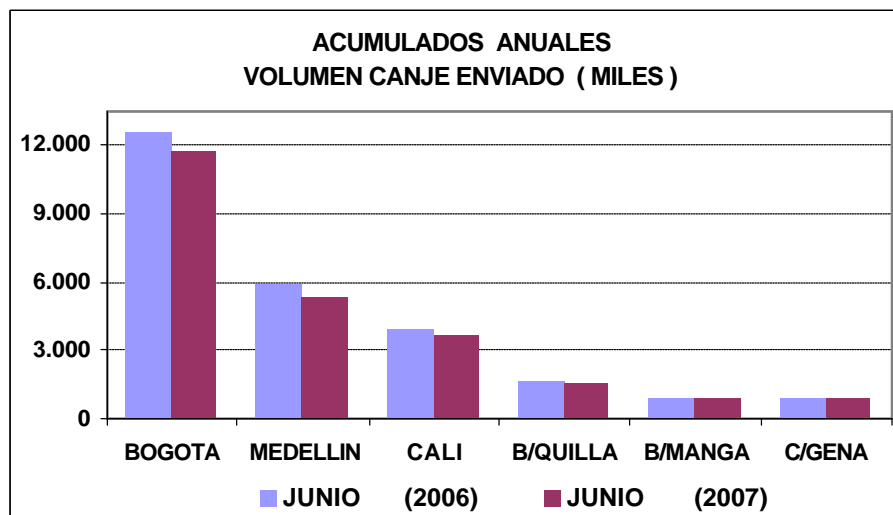
A continuación se presentan los cuadros de acumulados mensuales tanto en valor como en volumen del período enero-junio de 2007 con respecto al acumulado en el mismo período del año 2006.

ACUMULADO VALOR CANJE ENVIADO (MILES DE MILLONES \$)				
CIUDAD	PERIODO JUNIO (2006)	JUNIO (2007)	DIF. 2007-2006	
			EN VALOR	PORCENTUAL
BOGOTA	98.988	106.747	7.759	7,84
MEDELLIN	26.349	31.581	5.232	19,86
CALI	18.110	18.881	772	4,26
B/QUILLA	8.845	10.617	1.771	20,02
B/MANGA	5.247	5.440	193	3,67
C/GENA	3.081	3.653	572	18,55
<b>TOTAL</b>	<b>160.620</b>	<b>176.918</b>	<b>16.298</b>	<b>10,15</b>





ACUMULADO VOLUMEN CANJE ENVIADO (MILES)					
CIUDAD	PERIODO	JUNIO (2006)	JUNIO (2007)	DIF. 2007-2006	
				EN VOLUMEN	PORCENTUAL
BOGOTA		12.551	11.753	-798	-6,36
MEDELLIN		5.889	5.329	-560	-9,51
CALI		3.944	3.668	-276	-6,99
B/QUILLA		1.649	1.577	-72	-4,35
B/MANGA		953	886	-67	-6,99
C/GENA		940	941	1	0,13
<b>TOTAL</b>		<b>25.925</b>	<b>24.154</b>	<b>-1.771</b>	<b>-6,83</b>







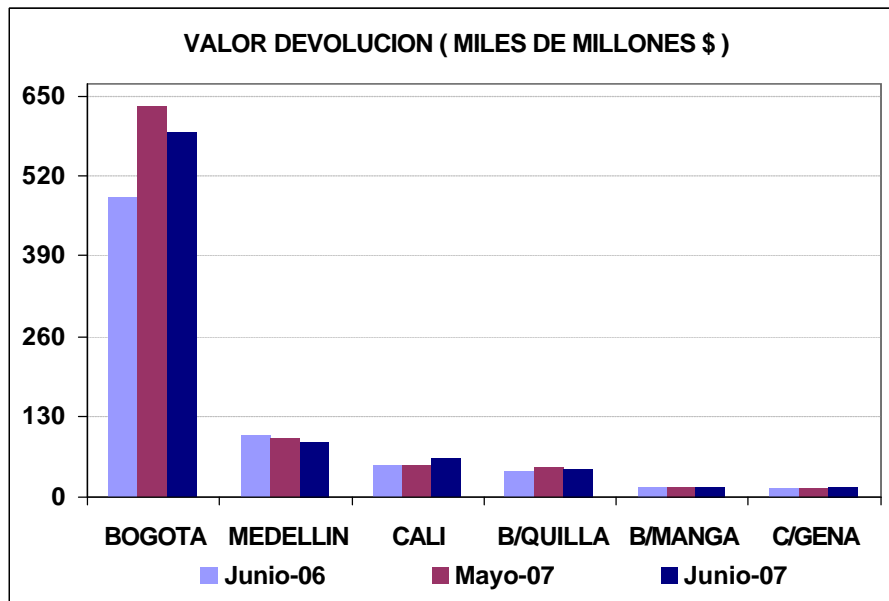
## 2. COMPORTAMIENTO DEL CANJE ENVIADO EN DEVOLUCION

### ◆ Valor de la Devolución Enviada al Cobro

Se presenta a continuación las estadísticas comparativas del canje de cheques en devolución en junio de 2007, frente al mes anterior y a igual mes del año 2006.

Los siguientes cuadro y gráfica registran el valor del canje de cheques enviados en devolución durante los períodos referidos:

VALOR DEVOLUCION ENVIADA (MILES DE MILLONES \$)							
PERIODO CIUDAD	JUNIO (2006)	MAYO (2007)	JUNIO (2007)	DIF. (JUN 07-JUN 06)		DIF. (JUN 07-MAY 07)	
				EN VALOR	PORCENTUAL	EN VALOR	PORCENTUAL
BOGOTA	486	632	591	105	21,57	-41	-6,53
MEDELLIN	98	94	87	-11	-11,12	-7	-7,84
CALI	53	51	61	9	16,49	11	20,75
B/QUILLA	42	47	45	3	6,77	-2	-4,55
B/MANGA	17	19	17	0	-0,74	-2	-8,99
C/GENA	14	14	18	4	28,96	4	25,69
<b>TOTAL</b>	<b>710</b>	<b>857</b>	<b>819</b>	<b>109</b>	<b>15,41</b>	<b>-38</b>	<b>-4,46</b>

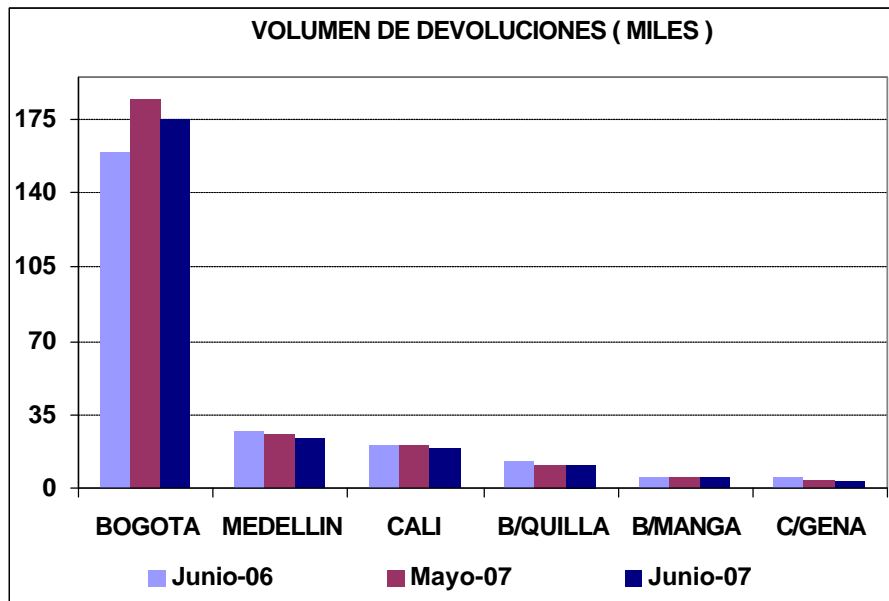




◆ **Volumen del Canje Enviado en Devolución**

Los siguientes cuadro y gráfica registran el número de cheques devueltos por el sistema CEDEC durante los períodos analizados:

VOLUMEN DE TRANSACCIONES (MILES)							
PERIODO CIUDAD	JUNIO (2006)	MAYO (2007)	JUNIO (2007)	DIF. (JUN 07-JUN 06)		DIF. (JUN 07-MAY 07)	
				EN VOLUMEN	PORCENTUAL	EN VOLUMEN	PORCENTUAL
BOGOTA	159	185	175	17	10,44	-9	-5,12
MEDELLIN	26	26	24	-3	-10,05	-2	-8,24
CALI	20	20	19	0	-1,32	0	-2,38
B/QUILLA	13	11	11	-2	-16,28	-1	-6,96
B/MANGA	5	5	5	0	-8,27	0	-3,52
C/GENA	4	4	3	-1	-29,41	0	-11,10
<b>TOTAL</b>	<b>227</b>	<b>251</b>	<b>237</b>	<b>10</b>	<b>4,38</b>	<b>-13</b>	<b>-5,37</b>





◆ **Porcentaje de Devolución**

Los siguientes cuadros registran el valor y número de los cheques devueltos como porcentaje del respectivo canje al cobro:

PORCENTAJE DE DEVOLUCION - MAYO Y JUNIO DE 2007 / VALOR						
SUCURSAL	MAYO (2007)		JUNIO (2007)		PORCENTAJE	
	DEVOLUCION	CANJE	DEVOLUCION	CANJE	DEV/Mag 07	DEV/Jun 07
BOGOTA	632	20.045	591	17.844	3,15	3,31
MEDELLIN	94	5.871	87	4.994	1,61	1,74
CALI	51	3.299	61	3.047	1,54	2,01
BQUILLA	47	2.050	45	1.695	2,31	2,66
B/MANGA	19	955	17	869	1,95	1,95
CARTAGENA	14	635	18	597	2,27	3,03
<b>TOTAL</b>	<b>857</b>	<b>32.856</b>	<b>819</b>	<b>29.046</b>	<b>2,61</b>	<b>2,82</b>

MILES DE MILLONES DE PESOS

PORCENTAJE DE DEVOLUCION - MAYO Y JUNIO DE 2007 / VOLUMEN						
SUCURSAL	MAYO (2007)		JUNIO (2007)		PORCENTAJE	
	DEVOLUCION	CANJE	DEVOLUCION	CANJE	DEV/Mag 07	DEV/Jun 07
BOGOTA	185	2.061	175	1.904	8,97	9,21
MEDELLIN	26	933	24	858	2,78	2,77
CALI	20	629	19	584	3,14	3,31
BQUILLA	11	270	11	249	4,20	4,24
B/MANGA	5	153	5	143	3,36	3,47
CARTAGENA	4	162	3	142	2,20	2,23
<b>TOTAL</b>	<b>251</b>	<b>4.208</b>	<b>237</b>	<b>3.880</b>	<b>5,96</b>	<b>6,12</b>

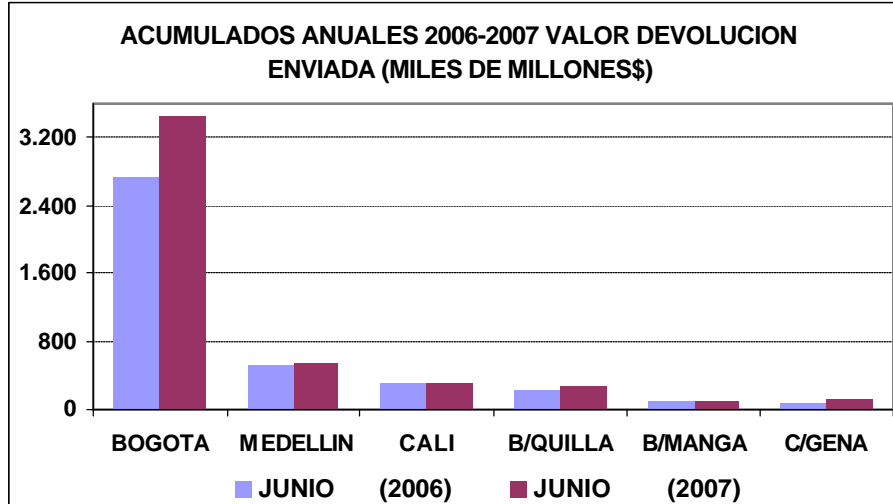
MILES DE TRANSACCIONES



◆ **Acumulado devolución 2007 frente al 2006**

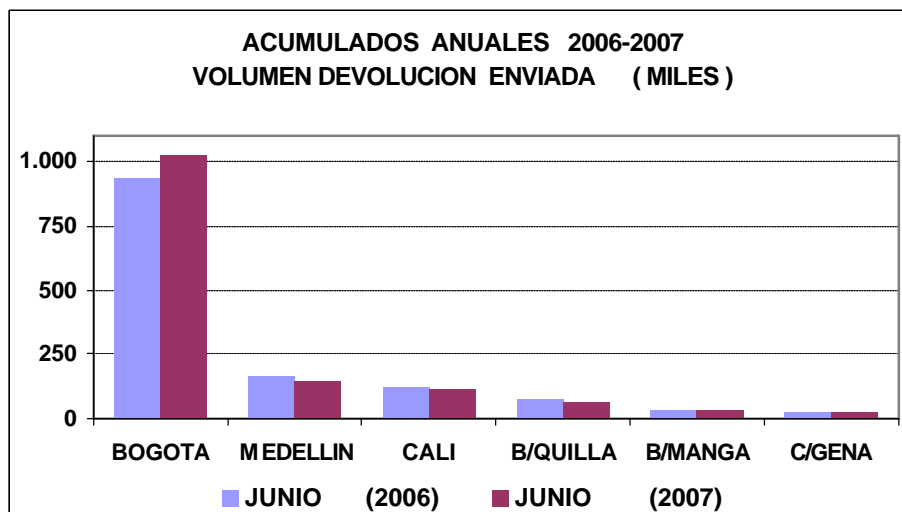
A continuación se presentan los cuadros de acumulados mensuales tanto en valor como en volumen del período enero-junio de 2007 con respecto al acumulado en el mismo período del año 2006.

ACUMULADO VALOR DEVOLUCION ENVIADA (MILES DE MILLONES \$)					
CIUDAD	PERIODO	JUNIO (2006)	JUNIO (2007)	DIF. 2007-2006	
				EN VALOR	PORCENTUAL
BOGOTA		2.729	3.463	734	26,88
MEDELLIN		529	551	23	4,28
CALI		317	317	0	0,00
B/QUILLA		234	273	39	16,49
B/MANGA		110	107	-3	-2,52
C/GENA		79	111	32	40,18
<b>TOTAL</b>		<b>3.998</b>	<b>4.822</b>	<b>824</b>	<b>20,61</b>





ACUMULADO VOLUMEN DEVOLUCION ENVIADA (MILES)					
CIUDAD	PERIODO	JUNIO (2006)	JUNIO (2007)	DIF. 2007-2006	
				EN VOLUMEN	PORCENTUAL
BOGOTA		934	1.024	90	9,61
MEDELLIN		160	146	-14	-8,97
CALI		121	116	-5	-4,47
B/QUILLA		73	65	-7	-9,95
B/MANGA		32	30	-3	-8,34
C/GENA		25	21	-4	-15,39
<b>TOTAL</b>		<b>1.346</b>	<b>1.402</b>	<b>56</b>	<b>4,16</b>



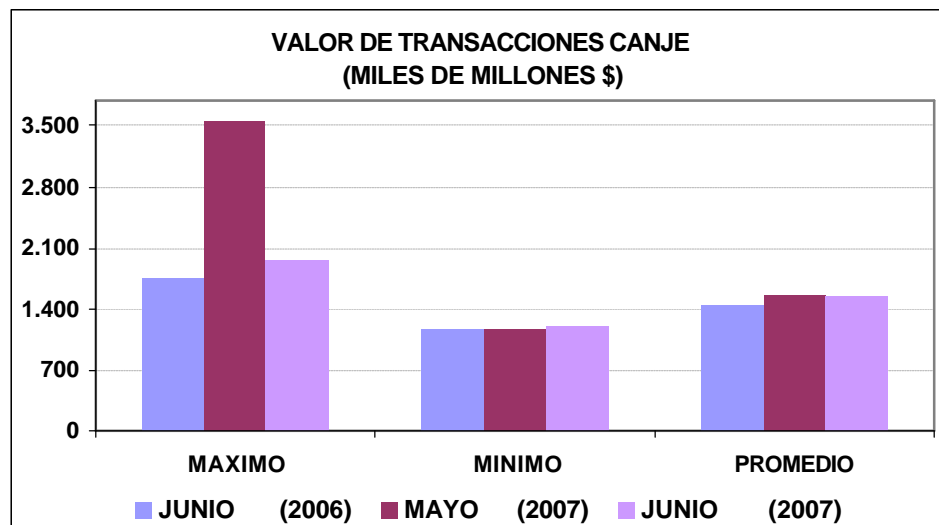


### 3. VALORES MÁXIMOS, MÍNIMOS Y PROMEDIO DEL CANJE Y DEVOLUCION

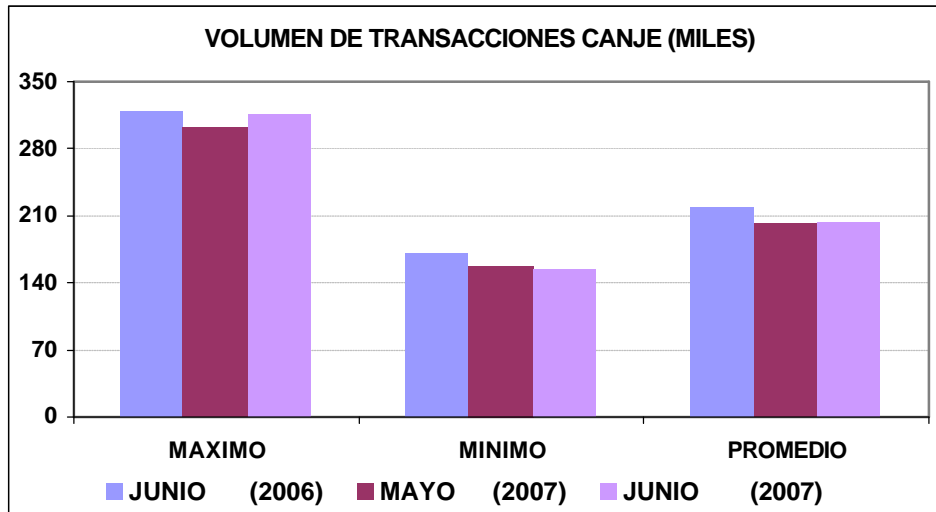
Los siguientes cuadros y gráficas registran los valores máximos, mínimos y promedios de valor y volumen enviados en canje y devolución para el mes de junio de 2007 comparados con el mismo mes del año anterior y el mes inmediatamente anterior.

#### ◆ Canje al Cobro

VALOR DE TRANSACCIONES CANJE (MILES DE MILLONES \$)							
MES	JUNIO (2006)	MAYO (2007)	JUNIO (2007)	DIF. (JUN 07-JUN 06)		DIF. (JUN 07-MAY 07)	
				EN VALOR	PORCENTUAL	EN VALOR	PORCENTUAL
MAXIMO	1.750	3.566	1.947	197	11,23	-1.619	-45,40
MINIMO	1.156	1.160	1.214	59	5,07	54	4,64
PROMEDIO	1.437	1.565	1.529	91	6,36	-36	-2,29

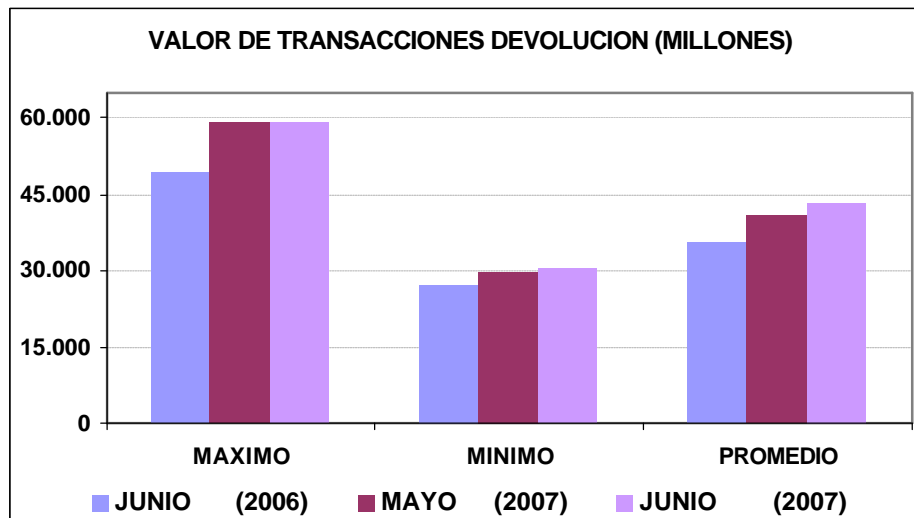


VOLUMEN DE TRANSACCIONES CANJE (MILES)							
MES	JUNIO (2006)	MAYO (2007)	JUNIO (2007)	DIF. (JUN 07-JUN 06)		DIF. (JUN 07-MAY 07)	
				EN VOLUMEN	PORCENTUAL	EN VOLUMEN	PORCENTUAL
MAXIMO	319	301	315	-4	-1,23	14	4,66
MINIMO	170	158	154	-16	-9,51	-4	-2,55
PROMEDIO	219	200	204	-15	-6,74	4	1,91



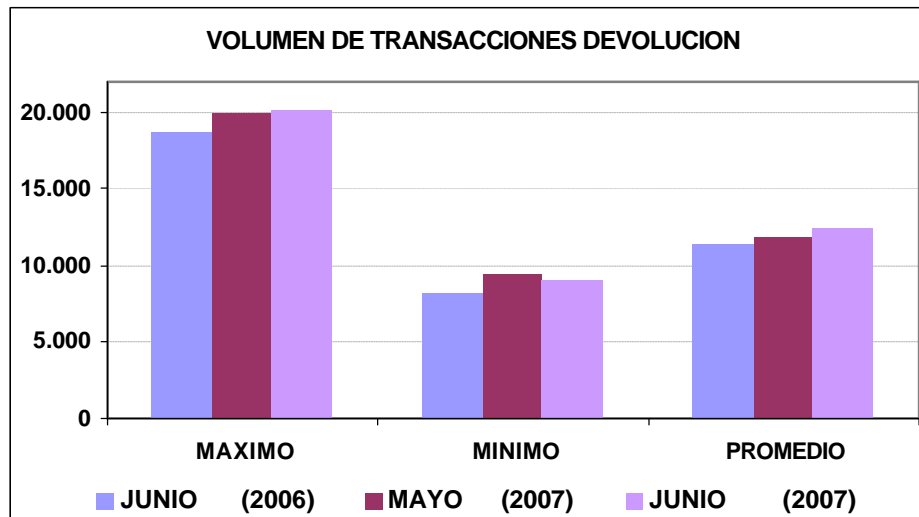
◆ Canje en Devolución

VALOR DE TRANSACCIONES DEVOLUCION (MILLONES)							
MES	JUNIO (2006)	MAYO (2007)	JUNIO (2007)	DIF. (JUN 07-JUN 06)		DIF. (JUN 07-MAY 07)	
				EN VALOR	PORCENTUAL	EN VALOR	PORCENTUAL
MAXIMO	49.559	59.354	59.132	9.572	19,31	-223	-0,37
MINIMO	27.009	29.747	30.647	3.637	13,47	899	3,02
PROMEDIO	35.494	40.833	43.120	7.626	21,49	2.287	5,60





VOLUMEN DE TRANSACCIONES DEVOLUCION							
MES	JUNIO (2006)	MAYO (2007)	JUNIO (2007)	DIF. (JUN 07-JUN 06)		DIF. (JUN 07-MAY 07)	
				EN VOLUMEN	PORCENTUAL	EN VOLUMEN	PORCENTUAL
MAXIMO	18.780	19.953	20.025	1.245	6,63	72	0,36
MINIMO	8.182	9.428	9.078	896	10,95	-350	-3,71
PROMEDIO	11.365	11.938	12.487	1.122	9,87	549	4,60







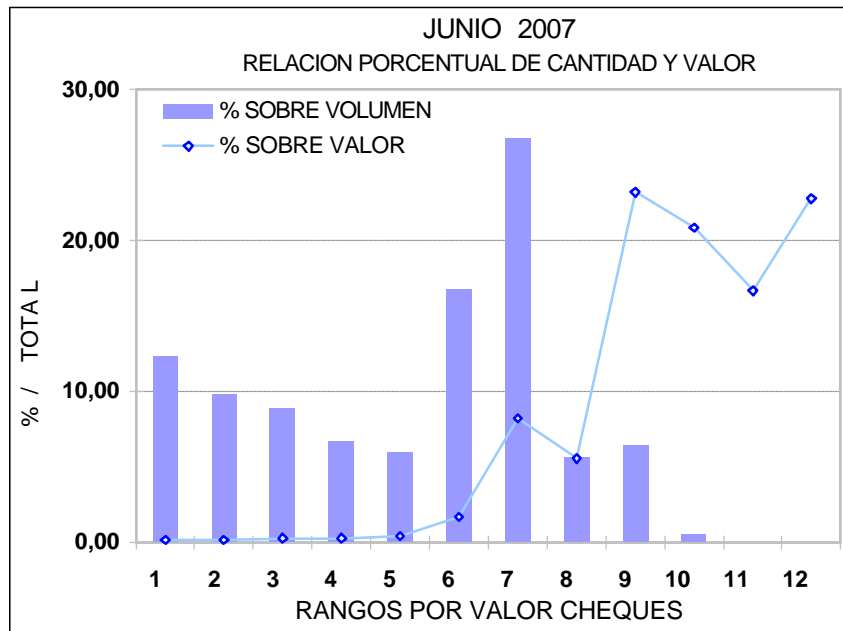
#### 4. VALOR DE LOS CHEQUES COMPENSADOS

Se presentan a continuación las estadísticas correspondientes a la distribución del número y valor de los cheques compensados en junio de 2007 de acuerdo con los diferentes rangos de sus valores individuales:

VALOR DE LOS CHEQUES COMPENSADOS						
RANGO	N° CHEQUES <sup>1/</sup>	% SOBRE TOTAL DE CHEQUES	VALOR <sup>2/</sup>	% SOBRE VALOR TOTAL	YR PROMEDIO POR CHEQUE	
1	0-100.000	481,6	12,41	21,73	0,1	45.113
2	100.000-200.000	380,8	9,81	58,08	0,2	152.539
3	200.000-300.000	343,5	8,85	86,23	0,3	251.059
4	300.000-400.000	258,8	6,67	91,23	0,3	352.473
5	400.000-500.000	230,7	5,95	105,23	0,4	456.066
6	500.000-1.000.000	649,8	16,75	477,49	1,6	734.870
7	1.000.000-5.000.000	1.042,4	26,87	2.384,27	8,2	2.287.228
8	5.000.000-10.000.000	220,8	5,69	1.594,75	5,5	7.223.724
9	10.000.000-100.000.000	245,7	6,33	6.726,13	23,2	27.374.593
10	100.000.000-1.000.000.000	22,9	0,59	6.045,25	20,8	264.469.572
11	1.000.000.000-5.000.000.000	2,2	0,06	4.845,16	16,7	2.177.598.864
12	>5.000.000.000	0,5	0,01	6.610,88	22,8	13.801.417.161
<b>TOTAL</b>	<b>3.880</b>	<b>100,0</b>	<b>29.046</b>	<b>100,0</b>	<b>7.486.832</b>	

1/ MILES DE TRANSACCIONES

2/ MILES DE MILLONES \$





## 5. DISTRIBUCIÓN DE LA DISMINUCIÓN DEL CANJE

Se presenta a continuación las estadísticas correspondientes a la distribución de la disminución en los diferentes rangos de los cheques compensados hasta junio de 2007 con respecto al acumulado en el mismo período del año 2006.

### ◆ Variación porcentual en valor

Diferencia	0-500	500-1M	1M-5M	5-10M	10-100M	100-1000M	1000-5000M	>5000M	Variación
<b>Enero</b>	-7,0	-0,7	5,0	7,5	11,1	8,7	5,3	23,4	10,4
<b>Febrero</b>	-11,1	-5,0	0,0	2,3	8,0	8,0	4,0	29,5	9,5
<b>Marzo</b>	-14,3	-8,8	-2,9	-0,3	5,8	9,7	2,5	57,9	13,0
<b>Abril</b>	-6,0	0,2	6,0	8,3	14,4	13,6	2,6	18,2	10,9
<b>Mayo</b>	-14,1	-8,5	-2,8	-1,2	5,5	8,5	6,1	73,5	16,2
<b>Junio</b>	-15,7	-10,5	-5,8	-4,2	-3,2	-0,6	-1,4	17,3	1,0
<b>Promedio</b>	-11,5	-5,8	-0,3	1,8	6,6	7,8	3,2	36,8	10,1

### ◆ Variación porcentual en volumen

Diferencia	0-500	500-1M	1M-5M	5-10M	10-100M	100-1000M	1000-5000M	>5000M	Variación
<b>Enero</b>	-8,3	-1,0	4,4	7,2	9,2	9,3	10,1	20,8	-2,1
<b>Febrero</b>	-12,8	-5,2	-0,7	2,2	6,0	9,4	7,4	10,7	-6,6
<b>Marzo</b>	-15,9	-9,1	-3,5	-0,6	3,4	8,9	5,2	40,3	-9,7
<b>Abril</b>	-6,9	-0,1	5,4	8,2	12,1	14,6	8,9	14,5	-0,8
<b>Mayo</b>	-14,8	-8,8	-3,5	-1,3	3,1	9,3	8,0	17,2	-9,2
<b>Junio</b>	-16,2	-10,9	-6,3	-4,2	-4,5	-2,0	0,3	5,7	-11,4
<b>Promedio</b>	-12,6	-6,0	-0,9	1,6	4,6	8,0	6,5	17,7	-6,8

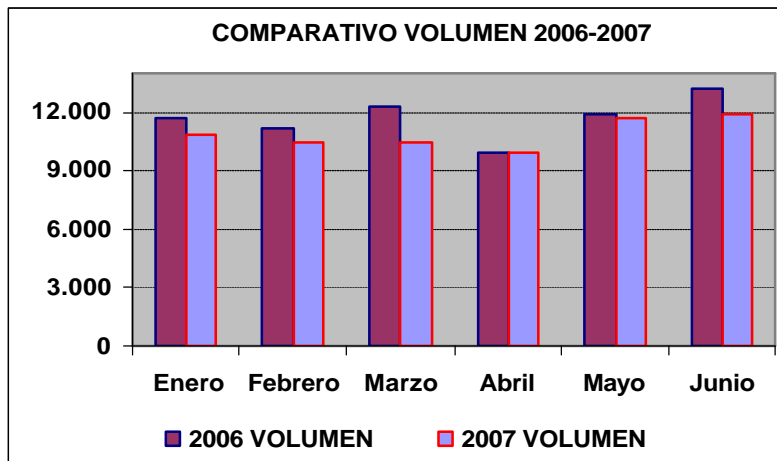


### 6. CHEQUES IDENTIFICADOS CON SIETES

Los siguientes cuadro y gráfica muestran la comparación en volumen y valor de registros identificados en el campo a cargo con sietes entre junio de 2006 y junio de 2007.

VARIACIÓN CHEQUES CON SIETES						
AÑO \ MES	2006		2007		VARIACION	
	VOLUMEN	VALOR *	VOLUMEN	VALOR *	VOLUMEN	PORCENTUAL
Enero	11.704	423.352	10.820	576.567	-884	-7,55
Febrero	11.195	724.240	10.438	633.142	-757	-6,76
Marzo	12.289	476.800	10.454	1.438.360	-1.835	-14,93
Abril	9.897	439.318	9.990	492.973	93	0,94
Mayo	11.847	534.995	11.704	1.702.445	-143	-1,21
Junio	13.209	598.905	11.878	642.907	-1.331	-10,08

\*Valor expresado en millones de pesos

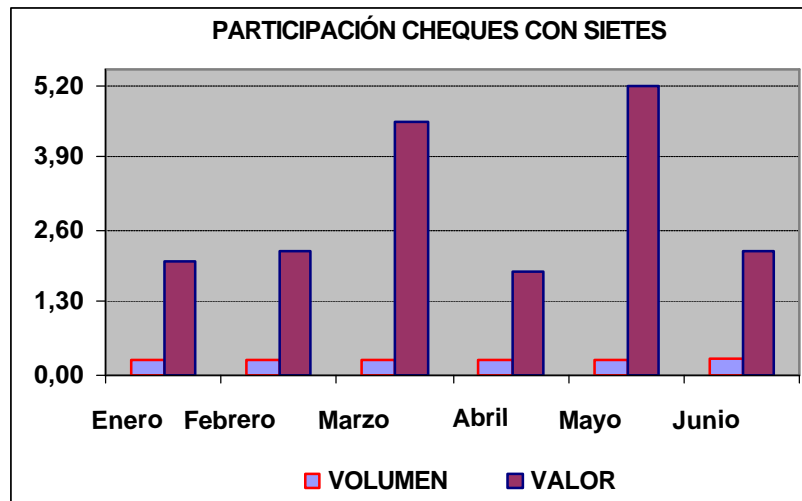




Los siguientes cuadro y gráfica reflejan la participación en volumen y valor de los registros identificados en el campo a cargo con sietes dentro del total del canje enviado al cobro en el período analizado.

PARTICIPACIÓN CHEQUES CON SIETES						
MES	CHEQUES CON SIETES		TOTAL CANJE		PARTICIPACION	
	VOLUMEN	VALOR *	VOLUMEN	VALOR *	VOLUMEN	VALOR
Enero	10.820	576.567	4.060.642	28.544.068	0,27	2,02
Febrero	10.438	633.142	3.907.889	28.285.616	0,27	2,24
Marzo	10.454	1.438.360	4.192.811	31.661.155	0,25	4,54
Abril	9.990	492.973	3.905.397	26.525.028	0,26	1,86
Mayo	11.704	1.702.445	4.207.871	32.855.609	0,28	5,18
Junio	11.878	642.907	3.879.668	29.046.424	0,31	2,21

\*Valor expresado en millones de pesos





## 7. CAUSALES DE DEVOLUCION

El siguiente cuadro presenta los porcentajes de causales de devolución sobre el total de las devoluciones efectuadas durante el mes de junio de 2007.

Código	Causal devolución	%
2	Fondos Insuficientes	63,51%
1	Carencia absoluta de fondos	3,88%
18	Falta continuidad endosos	3,53%
33	Certificar que: Consignación del cheque en cuenta del primer beneficiario	3,32%
13	Firma no concordante con la registrada	2,80%
23	Falta sello de canje	2,77%
19	Identificación insuficiente del tenedor	2,22%
17	Falta endoso	1,61%
16	Falta sello ante firma registrada	1,44%
24	Mal remitido: no es a nuestro cargo	1,24%
8	Hay orden de no pagarlo	1,22%
26	Certificar que: Abono de cheque fiscal en cuenta de la Entidad pública beneficiaria	1,16%
6	Cuenta saldada	1,03%
14	Faltan firmas de...	1,00%
	Otras causales*	9,29%

\* Causales con menos de un 1% de participación



◆ **Fondos Insuficientes**

Los siguientes cuadro y grafica comparan la variación en volumen de registros presentada por la causal de devolución fondos insuficientes hasta junio de 2006 y junio de 2007 respectivamente.

FONDOS INSUFICIENTES						
MES	AÑO 2006		2007		VARIACION	
	VOLUMEN	PORCENTAJE*	VOLUMEN	PORCENTAJE*	VOLUMEN	PORCENTUAL
Enero	133.448	61,4	138.118	60,63	4.670	3,50
Febrero	126.213	61,0	131.277	60,80	5.064	4,01
Marzo	151.740	62,9	148.126	61,85	-3.614	-2,38
Abril	132.114	63,4	144.414	62,51	12.300	9,31
Mayo	135.088	55,2	158.680	63,29	23.592	17,46
Junio	142.495	62,7	150.688	63,51	8.193	5,75

\*PORCENTAJE DE PARTICIPACION DENTRO DEL TOTAL DE DEVOLUCIONES.

