



## CONTENIDO

CAPITULO I.  
COMPENSACION A  
NIVEL NACIONALCAPITULO II.  
COMPENSACION  
ELECTRONICA1. COMPORTAMIENTO  
DEL CANJE ENVIADO  
AL COBRO

- ◆ Valor del Canje
- ◆ Volumen del Canje
- ◆ Acumulado del canje

2. COMPORTAMIENTO  
DEL CANJE ENVIADO  
EN DEVOLUCION

- ◆ Valor de la Dev.
- ◆ Volumen de la Dev
- ◆ Porcentaje de Dev.
- ◆ Acumulado Dev.

3. VALORES MAX. MIN.  
Y PROM DEL CANJE

- ◆ Canje al Cobro
- ◆ Canje en devolución

4. VR DE LOS CHEQUES  
COMPENSADOS5. DISTRIBUCION DE LA  
DISMINUCION DEL  
CANJE6. CHEQUES CON  
SIETES7. CAUSALES DE  
DEVOLUCION

- ◆ Fondos Insuficientes

## I. COMPENSACION A NIVEL NACIONAL

A continuación se presenta en forma detallada por ciudad, los valores y cantidad de documentos presentados en la primera y segunda sesión de compensación para el mes de Junio de 2006.

TITULOS VALORES COMPENSADOS A NIVEL NACIONAL JUNIO DE 2006									
CIUDAD		PRIMERA SESIÓN				SEGUNDA SESIÓN			
		CANTIDAD	%	VALOR	%	CANTIDAD	%	VALOR	%
BOGOTÁ	(1)	2.141.158	42,3%	17.403.022	53,3%	134.884	53,1%	424.291	52,3%
MEDELLIN	(1)	979.781	19,3%	4.939.467	15,1%	33.577	13,2%	117.954	14,5%
CALI	(1)	660.910	13,0%	3.361.099	10,3%	29.465	11,6%	70.785	8,7%
BARRANQUILLA	(1)	279.433	5,5%	1.567.457	4,8%	16.439	6,5%	56.690	7,0%
BUCARAMANGA	(1)	162.935	3,2%	952.852	2,9%	6.736	2,6%	20.695	2,6%
CARTAGENA	(1)	155.019	3,1%	522.910	1,6%	6.192	2,4%	19.467	2,4%
PEREIRA	(3)	87.507	1,7%	463.182	1,4%	3.209	1,3%	9.535	1,2%
MANIZALES	(2)	60.357	1,2%	293.375	0,9%	1.367	0,5%	4.367	0,5%
CUCUTA	(2)	52.722	1,0%	253.505	0,8%	2.056	0,8%	8.078	1,0%
SANTA MARTA	(3)	45.064	0,9%	135.898	0,4%	1.923	0,8%	4.827	0,6%
MONTERIA	(2)	40.012	0,8%	154.190	0,5%	1.284	0,5%	4.033	0,5%
IBAGUE	(2)	37.771	0,7%	257.599	0,8%	2.036	0,8%	7.899	1,0%
ARMENIA	(2)	32.912	0,6%	135.734	0,4%	1.077	0,4%	2.893	0,4%
VILLAVICENCIO	(2)	29.350	0,6%	229.281	0,7%	2.246	0,9%	8.164	1,0%
NEIVA	(3)	27.611	0,5%	609.244	1,9%	1.102	0,4%	3.266	0,4%
PASTO	(2)	26.134	0,5%	181.864	0,6%	1.144	0,5%	4.973	0,6%
BUENAVENTURA	(3)	24.882	0,5%	84.043	0,3%	959	0,4%	1.967	0,2%
POPAYAN	(3)	19.651	0,4%	97.937	0,3%	751	0,3%	2.294	0,3%
VALLEDUPAR	(3)	19.216	0,4%	92.205	0,3%	795	0,3%	3.456	0,4%
TULLA	(3)	17.797	0,4%	65.433	0,2%	527	0,2%	2.053	0,3%
SINCELEJO	(3)	17.162	0,3%	68.722	0,2%	542	0,2%	2.558	0,3%
APARTADÓ	(3)	16.905	0,3%	19.354	0,1%	995	0,4%	1.662	0,2%
FLORENCIA	(3)	15.049	0,3%	56.503	0,2%	503	0,2%	1.670	0,2%
BUGA	(3)	14.932	0,3%	42.774	0,1%	357	0,1%	1.149	0,1%
TUNJA	(3)	12.762	0,3%	151.448	0,5%	532	0,2%	1.277	0,2%
BARRANCABERMEJA	(3)	9.305	0,2%	57.535	0,2%	307	0,1%	763	0,1%
CARTAGO	(3)	8.675	0,2%	42.845	0,1%	183	0,1%	363	0,0%
SAN ANDRES	(3)	7.642	0,2%	31.251	0,1%	165	0,1%	222	0,0%
GIRARDOT	(3)	7.181	0,1%	25.138	0,1%	320	0,1%	921	0,1%
SOGAMOSO	(3)	6.157	0,1%	27.522	0,1%	242	0,1%	491	0,1%
DUITAMA	(3)	6.112	0,1%	36.518	0,1%	436	0,2%	1.144	0,1%
YOPAL	(3)	5.937	0,1%	73.993	0,2%	358	0,1%	2.808	0,3%
IRIALES	(3)	5.132	0,1%	20.061	0,1%	173	0,1%	740	0,1%
ESPINAL	(3)	4.692	0,1%	38.066	0,1%	132	0,1%	226	0,0%
RIOHACHA	(2)	4.209	0,1%	43.528	0,1%	151	0,1%	670	0,1%
LA DORADA	(3)	3.317	0,1%	14.121	0,0%	122	0,0%	9.735	1,2%
ARAUCA	(3)	2.736	0,1%	44.084	0,1%	56	0,0%	3.520	0,4%
FUNDACIÓN	(3)	2.579	0,1%	3.234	0,0%	230	0,1%	311	0,0%
CHIGUQUIRÁ	(3)	2.409	0,0%	10.641	0,0%	189	0,1%	661	0,1%
QUIBDO	(2)	2.227	0,0%	19.251	0,1%	94	0,0%	757	0,1%
OCAÑA	(3)	2.092	0,0%	7.544	0,0%	63	0,0%	224	0,0%
SAN GIL	(3)	2.036	0,0%	7.663	0,0%	67	0,0%	455	0,1%
AGUACHICA	(3)	1.764	0,0%	3.803	0,0%	86	0,0%	198	0,0%
MAGANGUÉ	(3)	1.064	0,0%	4.534	0,0%	67	0,0%	779	0,1%
SOCORRO	(3)	972	0,0%	3.935	0,0%	26	0,0%	68	0,0%
LETICIA	(2)	915	0,0%	6.886	0,0%	7	0,0%	10	0,0%
SEVILLA	(3)	875	0,0%	2.584	0,0%	22	0,0%	43	0,0%
<b>TOTAL</b>		<b>5.065.060</b>	<b>100%</b>	<b>32.663.834</b>	<b>100%</b>	<b>254.194</b>	<b>100%</b>	<b>811.128</b>	<b>100%</b>

Valores en millones de pesos

1. Compensación CEDEC
2. Compensación Camara CUD
3. Compensación Bancos Delegados

El siguiente cuadro refleja el total de documentos presentados en la primera y segunda compensación en lo corrido del año.

MES	PRIMERA SESIÓN				SEGUNDA SESIÓN			
	CANTIDAD	%	VALOR	%	CANTIDAD	%	VALOR	%
ENERO	4.798.601	16%	29.169.473	16%	243.525	16%	752.587	16%
FEBRERO	4.831.524	16%	29.046.294	16%	232.331	15%	722.094	16%
MARZO	5.378.676	18%	31.575.229	17%	270.270	18%	789.063	17%
ABRIL	4.548.876	15%	27.207.474	15%	234.124	16%	708.667	15%
MAYO	5.353.261	18%	31.655.718	17%	274.146	18%	806.635	18%
JUNIO	5.065.060	17%	32.663.834	18%	254.194	17%	811.128	18%
<b>TOTAL</b>	<b>29.975.998</b>	<b>100%</b>	<b>181.318.023</b>	<b>100%</b>	<b>1.508.590</b>	<b>100%</b>	<b>4.590.173</b>	<b>100%</b>
<b>PROMEDIO MEIUSUAL</b>	<b>4.996.000</b>		<b>30.219.671</b>		<b>251.432</b>		<b>765.029</b>	

valores en millones de pesos



II. COMPENSACION ELECTRONICA

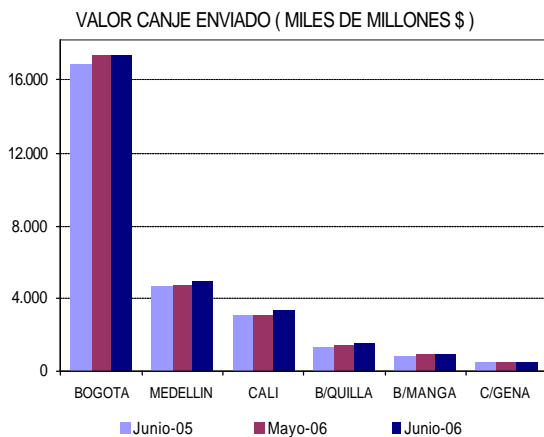
1. COMPORTAMIENTO DEL CANJE ENVIADO AL COBRO JUNIO 2006

♦ Valor del Canje Enviado al Cobro

Se presentan a continuación las estadísticas comparativas del canje de cheques enviados al cobro durante el mes de junio de 2006, frente al mes anterior y a igual mes del año 2005.

Los siguientes cuadro y gráfica registran el valor del canje enviado al cobro al sistema CEDEC durante los períodos referidos:

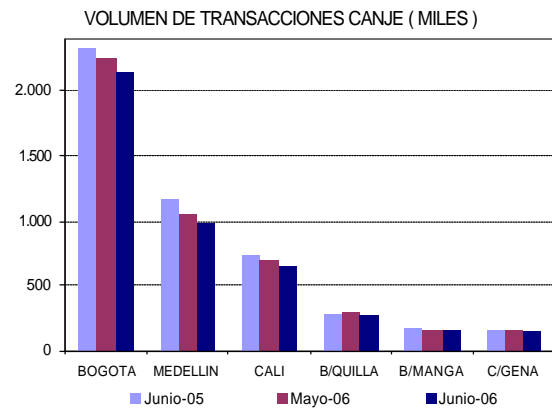
VALOR DEL CANJE ENVIADO (MILES DE MILLONES \$)							
CIUDAD	PERIODO JUNIO (2005)	MAYO (2006)	JUNIO (2006)	DIF. (JUN 06-JUN 05)		DIF. (JUN 06-MAY 06)	
				EN VALOR	PORCENTUAL	EN VALOR	PORCENTUAL
BOGOTA	16.819	17.399	17.403	584	3,5	4	0,0
MEDELLIN	4.652	4.784	4.939	287	6,2	156	3,3
CALI	3.129	3.142	3.361	232	7,4	219	7,0
BIGUILLA	1.304	1.491	1.567	264	20,2	77	5,2
BMANGA	829	893	953	124	14,9	60	6,7
CIGENA	481	556	523	42	8,8	-33	-6,0
<b>TOTAL</b>	<b>27.214</b>	<b>28.265</b>	<b>28.747</b>	<b>1.533</b>	<b>5,6</b>	<b>482</b>	<b>1,7</b>



♦ Volumen del Canje Enviado al Cobro

Los siguientes cuadro y gráfica registran el número de cheques enviados al cobro al CEDEC durante los períodos analizados:

VOLUMEN DE TRANSACCIONES POR CIUDAD (MILES)							
CIUDAD	PERIODO JUNIO (2005)	MAYO (2006)	JUNIO (2006)	DIF. (JUN 06-JUN 05)		DIF. (JUN 06-MAY 06)	
				EN VOLUMEN	PORCENTUAL	EN VOLUMEN	PORCENTUAL
BOGOTA	2.331	2.247	2.141	-190	-8,2	-106	-4,7
MEDELLIN	1.168	1.056	980	-188	-16,1	-76	-7,2
CALI	732	693	661	-71	-9,7	-32	-4,6
BIGUILLA	288	300	279	-8	-2,8	-20	-6,8
BMANGA	177	169	163	-14	-8,1	-6	-3,6
CIGENA	161	169	155	-6	-3,5	-14	-8,3
<b>TOTAL</b>	<b>4.856</b>	<b>4.634</b>	<b>4.379</b>	<b>-477</b>	<b>-9,8</b>	<b>-255</b>	<b>-5,5</b>



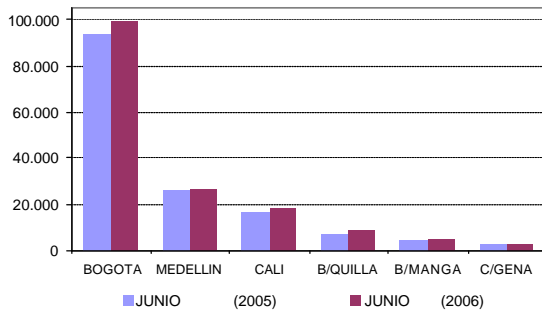
♦ Acumulado del canje 2006 frente al 2005

A continuación se presentan los cuadros de acumulados mensuales tanto en valor como en volumen del período junio de 2006 con respecto al acumulado en el mismo período de 2005.

ACUMULADO VALOR CANJE ENVIADO (MILES DE MILLONES \$)				
CIUDAD	PERIODO JUNIO (2005)	JUNIO (2006)	DIF. 2006-2005	
			EN VALOR	PORCENTUAL
BOGOTA	93.655	98.988	5.333	5,7
MEDELLIN	25.864	26.349	485	1,9
CALI	16.832	18.110	1.278	7,6
BIGUILLA	7.435	8.845	1.410	19,0
BMANGA	4.669	5.247	578	12,4
CIGENA	2.833	3.081	248	8,8
<b>TOTAL</b>	<b>151.287</b>	<b>160.620</b>	<b>9.333</b>	<b>6,2</b>

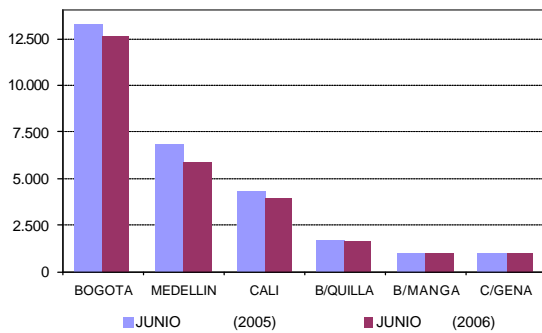


ACUMULADOS ANUALES VALOR CANJE ENVIADO (MILES DE MILLONES \$)



ACUMULADO VOLUMEN CANJE ENVIADO (MILES)				
PERIODO CIUDAD	JUNIO (2005)	JUNIO (2006)	DIF. 2006-2005	
			EN VOLUMEN	PORCENTUAL
BOGOTA	13.246	12.551	-696	-5,3
MEDELLIN	6.868	5.889	-979	-14,3
CALI	4.244	3.944	-300	-7,1
B/QUILLA	1.657	1.649	-8	-0,5
B/MANGA	1.011	953	-58	-5,8
C/GENA	950	940	-10	-1,0
<b>TOTAL</b>	<b>27.977</b>	<b>25.925</b>	<b>-2.052</b>	<b>-7,3</b>

ACUMULADOS ANUALES VOLUMEN CANJE ENVIADO (MILES)



## 2. COMPORTAMIENTO DEL CANJE ENVIADO EN DEVOLUCION EN JUNIO DE 2006

### ◆ Valor de la Devolución Enviada al Cobro

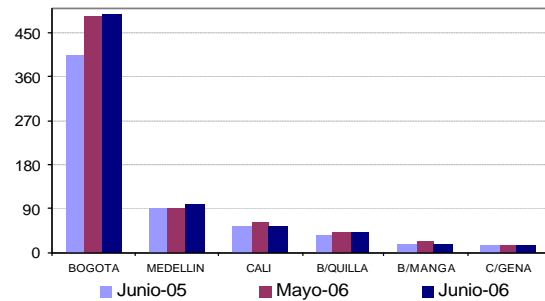
Se presenta a continuación las estadísticas comparativas del canje de cheques en devolución en junio de 2006, frente al mes anterior y a igual mes del año 2005.

Los siguientes cuadro y gráfica registran el valor del canje de cheques enviados en devolución durante los períodos referidos:

VALOR DEVOLUCION ENVIADA (MILES DE MILLONES \$)

PERIODO CIUDAD	JUNIO (2005)	MAYO (2006)	JUNIO (2006)	DIF. (JUN 06-JUN 05)		DIF. (JUN 06-MAY 06)	
				EN VALOR	PORCENTUAL	EN VALOR	PORCENTUAL
BOGOTA	402	482	486	84	20,9	3,8	0,8
MEDELLIN	91	90	98	7	8,2	7,5	8,3
CALI	53	61	53	0	-0,2	-8,4	-13,7
B/QUILLA	37	42	42	6	15,7	0,4	1,0
B/MANGA	17	21	17	0	0,0	-4,2	-19,6
C/GENA	14	15	14	0	-2,5	-0,8	-5,5
<b>TOTAL</b>	<b>613</b>	<b>711</b>	<b>710</b>	<b>97</b>	<b>15,8</b>	<b>-2</b>	<b>-0,2</b>

VALOR DEVOLUCION (MILES DE MILLONES \$)



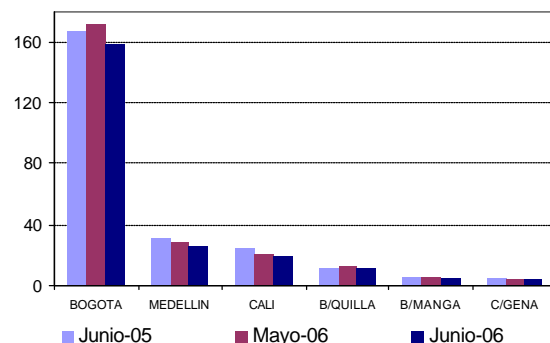
### ◆ Volumen del Canje Enviado en Devolución

Los siguientes cuadro y gráfica registran el número de cheques devueltos por el sistema CEDEC durante los períodos analizados:

VOLUMEN DE TRANSACCIONES (MILES)

PERIODO CIUDAD	JUNIO (2005)	MAYO (2006)	JUNIO (2006)	DIF. (JUN 06-JUN 05)		DIF. (JUN 06-MAY 06)	
				EN VOLUMEN	PORCENTUAL	EN VOLUMEN	PORCENTUAL
BOGOTA	166	171	159	-7,6	-4,6	-12,0	-7,0
MEDELLIN	32	29	26	-5,2	-16,3	-2,3	-8,0
CALI	24	21	20	-4,5	-18,7	-1,9	-8,8
B/QUILLA	12	13	13	0,4	3,3	-0,6	-4,3
B/MANGA	6	6	5	-0,8	-12,7	-0,8	-12,8
C/GENA	5	5	4	-0,1	-2,1	0,0	-0,7
<b>TOTAL</b>	<b>245</b>	<b>245</b>	<b>227</b>	<b>-17,7</b>	<b>-7,2</b>	<b>-17,5</b>	<b>-7,2</b>

VOLUMEN DE DEVOLUCIONES (MILES)





◆ **Porcentaje de Devolución**

Los siguientes cuadros registran el valor y número de los cheques devueltos como porcentaje del respectivo canje al cobro:

PORCENTAJE DE DEVOLUCION DE MAY DE 2006 Y JUN DE 2006 / VALOR						
SUCURSAL	MAYO (2006)		JUNIO (2006)		PORCENTAJE	
	DEVOLUCION	CANJE	DEVOLUCION	CANJE	(%) DEV/May 06	(%) DEV/Jun 06
BOGOTA	482	17.399	486	17.403	2,8%	2,8%
MEDELLIN	90	4.784	98	4.939	1,9%	2,0%
CALI	61	3.142	53	3.361	1,9%	1,6%
BQUILLA	42	1.491	42	1.567	2,8%	2,7%
BMANGA	21	893	17	953	2,4%	1,8%
CARTAGENA	15	556	14	523	2,7%	2,7%
<b>TOTAL</b>	<b>711</b>	<b>28.265</b>	<b>710</b>	<b>28.747</b>	<b>2,5%</b>	<b>2,5%</b>

MILES DE MILLONES DE PESOS

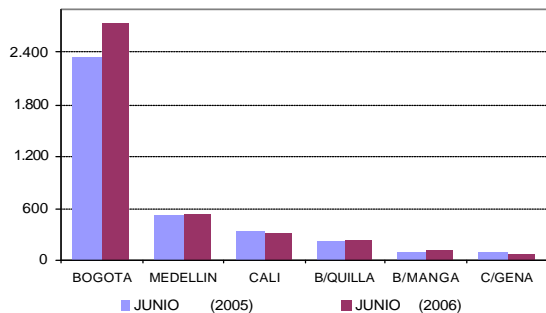
PORCENTAJE DE DEVOLUCION DE MAY DE 2006 Y JUN DE 2006 / VOLUMEN						
SUCURSAL	MAYO (2006)		JUNIO (2006)		PORCENTAJE	
	DEVOLUCION	CANJE	DEVOLUCION	CANJE	(%) DEV/May 06	(%) DEV/Jun 06
BOGOTA	171	2.247	159	2.141	7,6%	7,4%
MEDELLIN	29	1.056	26	980	2,7%	2,7%
CALI	21	693	20	661	3,1%	3,0%
BQUILLA	13	300	13	279	4,4%	4,5%
BMANGA	6	169	5	163	3,6%	3,2%
CARTAGENA	5	169	4	155	2,7%	2,9%
<b>TOTAL</b>	<b>245</b>	<b>4.634</b>	<b>227</b>	<b>4.379</b>	<b>5,3%</b>	<b>5,2%</b>

MILES DE TRANSACCIONES

◆ **Acumulado devolución 2006 frente al 2005**

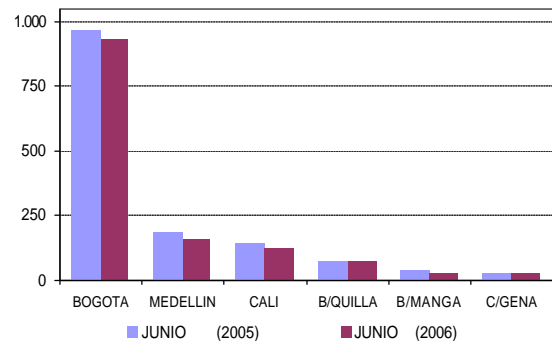
ACUMULADO VALOR DEVOLUCION ENVIADA (MILES DE MILLONES \$)					
CIUDAD	PERIODO	JUNIO (2005)	JUNIO (2006)	DIF. 2006-2005	
				EN VALOR	PORCENTUAL
BOGOTA		2.346	2.729	384	16,4
MEDELLIN		523	529	6	1,1
CALI		325	317	-8	-2,5
BQUILLA		218	234	16	7,4
BMANGA		101	110	9	8,7
C/GENA		89	79	-9	-10,4
<b>TOTAL</b>		<b>3.601</b>	<b>3.998</b>	<b>397</b>	<b>11,0</b>

ACUMULADOS ANUALES 2005-2006 VALOR DEVOLUCION ENVIADA (MILES DE MILLONES \$)



ACUMULADO VOLUMEN DEVOLUCION ENVIADA (MILES)					
CIUDAD	PERIODO	JUNIO (2005)	JUNIO (2006)	DIF. 2006-2005	
				EN VOLUMEN	PORCENTUAL
BOGOTA		971	934	-37	-3,8
MEDELLIN		188	160	-27	-14,6
CALI		146	121	-24	-16,6
BQUILLA		71	73	2	2,2
BMANGA		38	32	-5	-14,4
C/GENA		27	25	-2	-7,3
<b>TOTAL</b>		<b>1.441</b>	<b>1.346</b>	<b>-95</b>	<b>-6,6</b>

ACUMULADOS ANUALES 2005-2006 VOLUMEN DEVOLUCION ENVIADA (MILES)



3. **VALORES MÁXIMOS, MÍNIMOS Y PROMEDIO DEL CANJE Y DEVOLUCION - JUNIO DE 2006**

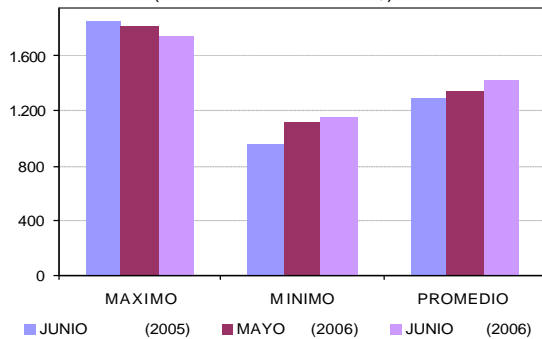
Los siguientes cuadros y gráficas registran los valores máximos, mínimos y promedios de valor y volumen enviados en canje y devolución para el mes de junio de 2006 comparados con el mismo mes del año anterior y del mes inmediatamente anterior.

◆ **Canje al Cobro**

VALOR DE TRANSACCIONES CANJE (MILES DE MILLONES \$)							
MES	JUNIO (2005)	MAYO (2006)	JUNIO (2006)	DIF. (JUN 06-JUN 05)		DIF. (JUN 06-MAY 06)	
				EN VALOR	PORCENTUAL	EN VALOR	PORCENTUAL
MAXIMO	1.856	1.821	1.750	-106	-5,7	-71	-3,9
MINIMO	962	1.114	1.156	194	20,2	42	3,8
PROMEDIO	1.296	1.346	1.437	141	10,9	91	6,8

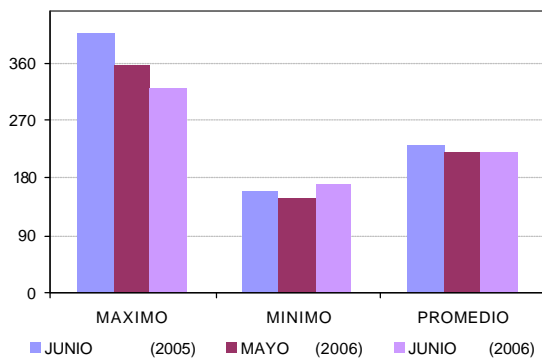


VALOR DE TRANSACCIONES CANJE  
(MILES DE MILLONES \$)



VOLUMEN DE TRANSACCIONES CANJE (MILES)							
MES	JUNIO (2005)	MAYO (2006)	JUNIO (2006)	DIF. (JUN 06-JUN 05)		DIF. (JUN 06-MAY 06)	
				EN VOLUMEN	PORCENTUAL	EN VOLUMEN	PORCENTUAL
MAXIMO	406	355	319	-87	-21,4	-36	-10,1
MINIMO	158	149	170	12	7,7	21	14,1
PROMEDIO	231	221	219	-12	-5,3	-2	-0,8

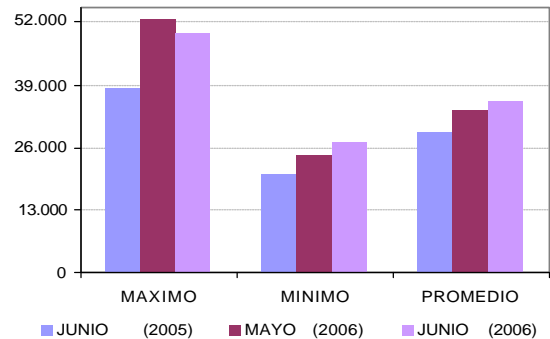
VOLUMEN DE TRANSACCIONES CANJE  
(MILES)



◆ **Canje en Devolución**

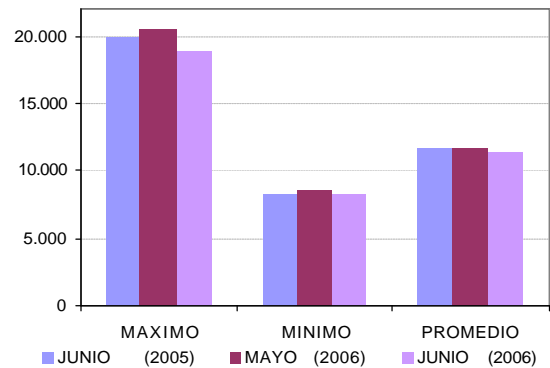
VALOR DE TRANSACCIONES DEVOLUCION (MILLONES)							
MES	JUNIO (2005)	MAYO (2006)	JUNIO (2006)	DIF. (JUN 06-JUN 05)		DIF. (JUN 06-MAY 06)	
				EN VALOR	PORCENTUAL	EN VALOR	PORCENTUAL
MAXIMO	38.204	52.507	49.559	11.356	29,7	-2.948	-5,6
MINIMO	20.389	24.337	27.009	6.621	32,5	2.672	11,0
PROMEDIO	29.197	33.881	35.494	6.297	21,6	1.613	4,8

VALOR DE TRANSACCIONES  
DEVOLUCION (MILLONES)



VOLUMEN DE TRANSACCIONES DEVOLUCION							
MES	JUNIO (2005)	MAYO (2006)	JUNIO (2006)	DIF. (JUN 06-JUN 05)		DIF. (JUN 06-MAY 06)	
				EN VOLUMEN	PORCENTUAL	EN VOLUMEN	PORCENTUAL
MAXIMO	19.970	20.420	18.780	-1.190	-6,0	-1.640	-8,0
MINIMO	8.268	8.496	8.182	-86	-1,0	-314	-3,7
PROMEDIO	11.667	11.659	11.365	-302	-2,6	-294	-2,5

VOLUMEN DE TRANSACCIONES  
DEVOLUCION



**4. VALOR DE LOS CHEQUES COMPENSADOS**

Se presentan a continuación las estadísticas correspondientes a la distribución del número y valor de los cheques compensados en junio de acuerdo con los diferentes rangos de sus valores individuales:

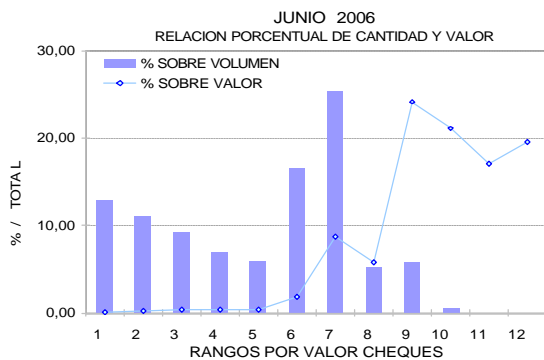


VALOR DE LOS CHEQUES COMPENSADOS

RANGO	N° CHEQUES <sup>1/</sup>	% SOBRE TOTAL DE CHEQUES	VALOR <sup>2/</sup>	% SOBRE VALOR TOTAL	VR PROMEDIO POR CHEQUE	
1	0-100.000	564,5	12,89	27,25	0,1	48.280
2	100.000-200.000	485,7	11,09	74,07	0,3	152.482
3	200.000-300.000	408,5	9,33	102,34	0,4	250.550
4	300.000-400.000	303,1	6,92	106,77	0,4	352.256
5	400.000-500.000	262,6	6,00	119,56	0,4	455.364
6	500.000-1.000.000	729,0	16,65	533,71	1,9	732.105
7	1.000.000-5.000.000	1.112,0	25,39	2.531,15	8,8	2.276.119
8	5.000.000-10.000.000	230,5	5,26	1.665,30	5,8	7.224.775
9	10.000.000-100.000.000	257,4	5,88	6.950,47	24,2	27.007.201
10	100.000.000-1.000.000.000	23,3	0,53	6.084,49	21,2	260.924.235
11	1.000.000.000-5.000.000.000	2,2	0,05	4.914,30	17,1	2.214.647.897
12	>5.000.000.000	0,5	0,01	5.637,40	19,6	12.444.593.625
<b>TOTAL</b>	<b>4.379</b>	<b>100,0</b>	<b>28.747</b>	<b>100,0</b>	<b>6.584.343</b>	

1/ MILES DE TRANSACCIONES

2/ MILES DE MILLONES \$



5. DISTRIBUCIÓN DE LA DISMINUCIÓN DEL CANJE DEL 2006 FRENTE AL 2005

Se presenta a continuación las estadísticas correspondientes a la distribución de la disminución en los diferentes rangos de los cheques compensados hasta junio de 2006 con respecto al acumulado en el mismo período del año 2005.

♦ Variación porcentual en valor

Diferencia	0-500	500-1M	1M-5M	5-10M	10-100M	100-1000M	1000-5000M	>5000M	Variación
Enero	-7,9	-2,9	1,3	3,6	7,2	8,3	13,0	36,3	11,2
Febrero	-11,5	-6,5	-2,2	0,7	3,1	1,3	6,5	26,4	5,7
Marzo	-4,3	1,5	7,2	10,4	12,6	8,7	6,6	16,8	10,1
Abril	-21,2	-17,5	-13,6	-11,7	-9,2	-9,0	-3,2	-10,2	-9,3
Mayo	-8,5	-3,1	3,6	7,8	10,1	11,5	18,4	43,1	14,9
Junio	-14,4	-9,4	-4,1	0,5	5,1	4,8	-0,7	26,4	5,6
Promedio	-11,4	-6,4	-1,4	1,8	4,7	4,2	6,5	21,5	6,2

♦ Variación porcentual en volumen

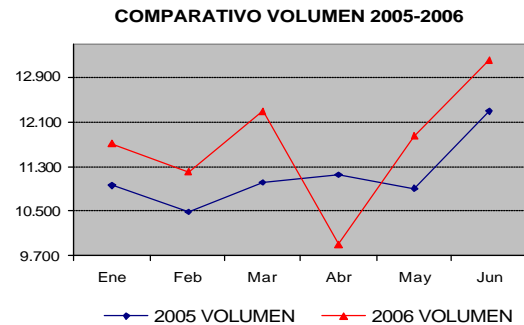
Diferencia	0-500	500-1M	1M-5M	5-10M	10-100M	100-1000M	1000-5000M	>5000M	Variación
Enero	-9,1	-3,0	0,8	3,8	6,5	7,8	7,2	33,2	-4,4
Febrero	-11,9	-6,7	-2,7	0,6	2,6	-0,2	2,3	26,5	-7,5
Marzo	-5,6	1,3	6,5	10,2	12,7	8,3	6,7	10,0	0,1
Abril	-21,3	-17,7	-14,0	-11,7	-9,5	-9,1	-5,2	0,8	-18,2
Mayo	-9,0	-3,4	2,7	7,6	9,2	10,9	16,2	58,7	-3,6
Junio	-14,9	-9,5	-4,8	0,3	3,6	5,2	-0,6	12,7	-9,8
Promedio	-12,1	-6,7	-2,1	1,7	4,1	3,8	4,3	22,0	-7,3

6. CHEQUES IDENTIFICADOS CON SIETES

Los siguientes cuadro y gráfica muestran la variación en volumen y valor de registros identificados en el campo a cargo con sietes entre junio de 2005 y junio de 2006.

MES	2005		2006		VARIACION	
	VOLUMEN	VALOR*	VOLUMEN	VALOR*	VOLUMEN	PORCENTUAL
Ene	10.965	339.389	11.704	423.352	739	6,7
Feb	10.489	313.703	11.195	724.240	706	6,7
Mar	11.008	370.412	12.289	476.800	1.281	11,6
Abr	11.163	385.907	9.897	439.318	-1.266	-11,3
May	10.905	362.469	11.847	534.995	942	8,6
Jun	12.291	516.843	13.209	598.905	918	7,5

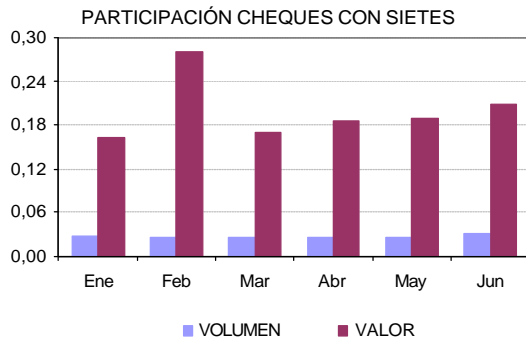
\*Valor expresado en millones de pesos



Los siguientes cuadro y grafica reflejan la participación en volumen y valor de los registros identificados en el campo a cargo con sietes dentro del total del canje enviado al cobro en el período analizado.

MES	CHEQUES CON SIETES		TOTAL CANJE		PARTICIPACION	
	VOLUMEN	VALOR*	VOLUMEN	VALOR*	VOLUMEN	VALOR
Ene	11.704	423.352	4.148.725	25.864.329	0,03	0,16
Feb	11.195	724.240	4.183.043	25.820.100	0,03	0,28
Mar	12.289	476.800	4.643.440	28.016.448	0,03	0,17
Abr	9.897	439.318	3.936.682	23.907.561	0,03	0,18
May	11.847	534.995	4.633.960	28.264.781	0,03	0,19
Jun	13.209	598.905	4.379.236	28.746.807	0,03	0,21

\*Valor expresado en millones de pesos



### 7. CAUSALES DE DEVOLUCION

El siguiente cuadro presenta los porcentajes de causales sobre el total de las devoluciones hechas durante el mes de junio de 2006.

Código	Causal devolución	%
2	Fondos Insuficientes	62,69%
1	Carencia absoluta de fondos	4,19%
33	Certificar que: Consignación del cheque en cuenta del primer beneficiario	3,71%
23	Falta sello de canje	3,70%
18	Falta continuidad endosos	3,02%
13	Firma no concordante con la registrada	2,05%
19	Identificación insuficiente del tenedor	2,01%
24	Mal remitido: no es a nuestro cargo	1,74%
6	Cuenta saldada	1,41%
8	Hay orden de no pagarlo	1,36%
16	Falta sello ante firma registrada	1,36%
17	Falta endoso	1,28%
26	Certificar que: Abono de cheque fiscal en cuenta de la Entidad pública beneficiaria	1,23%
14	Faltan firmas de...	1,03%
	Otras causales*	9,22%

\* Causales con menos de un 1% de participación

### ♦ Fondos Insuficientes

Los siguientes cuadro y grafica reflejan la variación en volumen de registros presentada por la causal de devolución fondos insuficientes entre junio de 2005 y junio de 2006.

FONDOS INSUFICIENTES						
MES	AÑO 2005		2006		VARIACION	
	VOLUMEN	PORCENTAJE*	VOLUMEN	PORCENTAJE*	VOLUMEN	PORCENTUAL
Ene	137.191	61,9	133.448	61,4	-3.743	-2,7
Feb	142.891	63,4	126.213	61,0	-16.678	-11,7
Mar	164.948	65,3	151.740	62,9	-13.208	-8,0
Abr	157.282	64,0	132.114	63,4	-25.168	-16,0
May	164.468	65,7	135.088	55,2	-29.380	-17,9
Jun	159.686	65,2	142.495	62,7	-17.191	-10,8

\*PORCENTAJE DE PARTICIPACION DENTRO DEL TOTAL DE DEVOLUCIONES.

