



BANCO DE LA REPÚBLICA

---

CEDEC

# Informe Mensual

## ESTADISTICO – JULIO 2008

Bogotá D.C., Colombia



## TABLA DE CONTENIDO

I.	COMPENSACION A NIVEL NACIONAL .....	3
II.	COMPENSACION ELECTRONICA .....	5
1.	COMPORTAMIENTO DEL CANJE ENVIADO AL COBRO.....	5
2.	COMPORTAMIENTO DEL CANJE ENVIADO EN DEVOLUCION .....	9
3.	VALORES MÁXIMOS, MÍNIMOS Y PROMEDIO DEL CANJE Y DEVOLUCION .....	14
4.	VALOR DE LOS CHEQUES COMPENSADOS.....	17
5.	DISTRIBUCIÓN DEL COMPORTAMIENTO DEL CANJE.....	18
6.	CHEQUES IDENTIFICADOS CON SIETES .....	19
7.	CAUSALES DE DEVOLUCION .....	21



## I. COMPENSACION A NIVEL NACIONAL

A continuación se presenta en forma detallada por ciudad, los valores y cantidad de documentos presentados en la primera y segunda sesión de compensación para el mes de julio de 2008.

TITULOS VALORES COMPENSADOS A NIVEL NACIONAL JULIO DE 2008									
CIUDAD		PRIMERA SESIÓN				SEGUNDA SESIÓN			
		CANTIDAD	%	VALOR	%	CANTIDAD	%	VALOR	%
BOGOTÁ	(1)	1.858.551	41,9%	19.446.369	53,6%	156.069	54,5%	543.206	52,2%
MEDELLIN	(1)	857.687	19,3%	5.684.495	15,7%	35.558	12,4%	140.283	13,5%
CALI	(1)	582.887	13,2%	3.375.528	9,3%	35.613	12,4%	93.690	9,0%
BARRANQUILLA	(1)	252.699	5,7%	2.214.234	6,1%	16.916	5,9%	60.990	5,9%
CARTAGENA	(1)	150.095	3,4%	641.381	1,8%	5.759	2,0%	27.037	2,6%
BUCARAMANGA	(1)	146.197	3,3%	1.056.220	2,9%	7.125	2,5%	32.466	3,1%
PEREIRA	(3)	76.663	1,7%	439.070	1,2%	3.353	1,2%	13.636	1,3%
MANIZALES	(2)	48.324	1,1%	345.253	1,0%	1.554	0,5%	7.261	0,7%
CUCUTA	(2)	45.030	1,0%	253.173	0,7%	1.955	0,7%	10.120	1,0%
SANTA MARTA	(3)	42.877	1,0%	132.150	0,4%	1.706	0,6%	5.741	0,6%
IBAGUE	(2)	34.139	0,8%	287.978	0,8%	2.401	0,8%	26.026	2,5%
VILLAVICENCIO	(2)	28.839	0,7%	250.088	0,7%	3.835	1,3%	14.298	1,4%
MONTERIA	(2)	26.333	0,6%	188.251	0,5%	1.435	0,5%	8.870	0,9%
ARMENIA	(2)	25.405	0,6%	132.142	0,4%	1.076	0,4%	3.502	0,3%
NEIVA	(3)	24.774	0,6%	227.340	0,6%	1.466	0,5%	5.171	0,5%
BUENAVENTURA	(3)	22.268	0,5%	70.136	0,2%	826	0,3%	2.164	0,2%
PASTO	(2)	21.223	0,5%	185.523	0,5%	1.007	0,4%	5.022	0,5%
VALLEDUPAR	(3)	16.400	0,4%	128.196	0,4%	728	0,3%	3.996	0,4%
SINCELEJO	(3)	15.204	0,3%	81.280	0,2%	584	0,2%	3.328	0,3%
TULUÁ	(3)	15.056	0,3%	65.624	0,2%	533	0,2%	1.941	0,2%
POPAYAN	(3)	13.785	0,3%	90.018	0,2%	709	0,2%	2.326	0,2%
APARTADÓ	(3)	12.599	0,3%	22.387	0,1%	730	0,3%	1.660	0,2%
TUNJA	(3)	12.558	0,3%	183.653	0,5%	646	0,2%	3.126	0,3%
BUGA	(3)	11.996	0,3%	35.924	0,1%	427	0,1%	1.276	0,1%
BARRANCABERMEJA	(3)	10.249	0,2%	60.826	0,2%	304	0,1%	1.487	0,1%
FLORENCIA	(3)	10.042	0,2%	51.115	0,1%	455	0,2%	1.788	0,2%
DUITAMA	(3)	8.480	0,2%	47.262	0,1%	527	0,2%	1.941	0,2%
SAN ANDRES	(3)	7.456	0,2%	34.684	0,1%	199	0,1%	706	0,1%
CARTAGO	(3)	5.888	0,1%	34.703	0,1%	232	0,1%	704	0,1%
YOPAL	(3)	5.643	0,1%	277.011	0,8%	506	0,2%	3.009	0,3%
GIRARDOT	(3)	5.126	0,1%	24.648	0,1%	307	0,1%	952	0,1%
SOGAMOSO	(3)	4.612	0,1%	26.940	0,1%	249	0,1%	1.274	0,1%
IPIALES	(3)	4.378	0,1%	23.331	0,1%	180	0,1%	561	0,1%
FUNDACIÓN	(3)	3.863	0,1%	4.581	0,0%	261	0,1%	338	0,0%
ESPINAL	(3)	3.814	0,1%	28.828	0,1%	110	0,0%	527	0,1%
RIOHACHA	(2)	3.807	0,1%	48.093	0,1%	155	0,1%	3.807	0,4%
LA DORADA	(3)	2.970	0,1%	11.479	0,0%	140	0,0%	290	0,0%
CHIQUINQUIRÁ	(3)	2.134	0,0%	9.128	0,0%	183	0,1%	688	0,1%
ARAUCA	(3)	2.013	0,0%	26.278	0,1%	51	0,0%	450	0,0%
SAN GIL	(3)	1.788	0,0%	7.296	0,0%	24	0,0%	48	0,0%
QUIBDO	(2)	1.754	0,0%	16.010	0,0%	61	0,0%	420	0,0%
OCAÑA	(3)	1.705	0,0%	8.374	0,0%	71	0,0%	676	0,1%
AGUACHICA	(3)	1.681	0,0%	5.730	0,0%	63	0,0%	230	0,0%
LETICIA	(2)	902	0,0%	4.601	0,0%	12	0,0%	63	0,0%
MAGANGUÉ	(3)	710	0,0%	4.723	0,0%	72	0,0%	2.038	0,2%
SEVILLA	(3)	693	0,0%	3.291	0,0%	31	0,0%	172	0,0%
SOCORRO	(3)	686	0,0%	3.388	0,0%	21	0,0%	67	0,0%
<b>TOTAL</b>		<b>4.431.983</b>	<b>100,0%</b>	<b>36.298.731</b>	<b>100,0%</b>	<b>286.225</b>	<b>100,0%</b>	<b>1.039.372</b>	<b>100,0%</b>

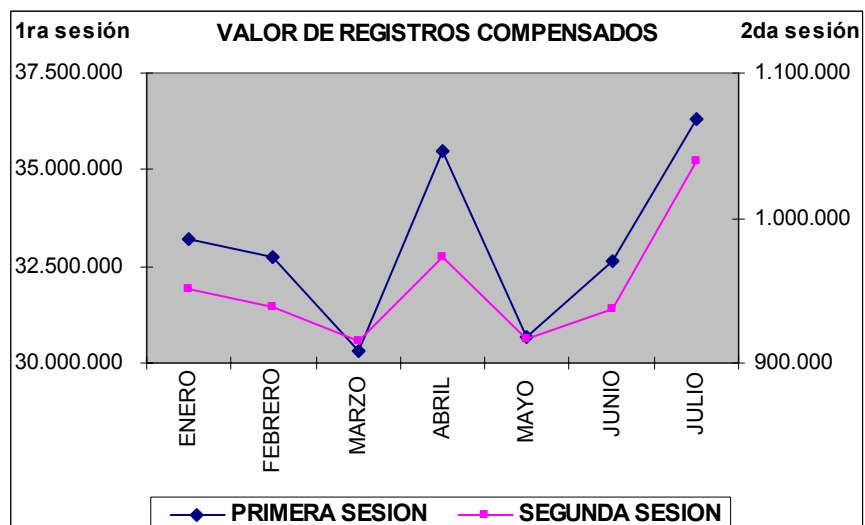
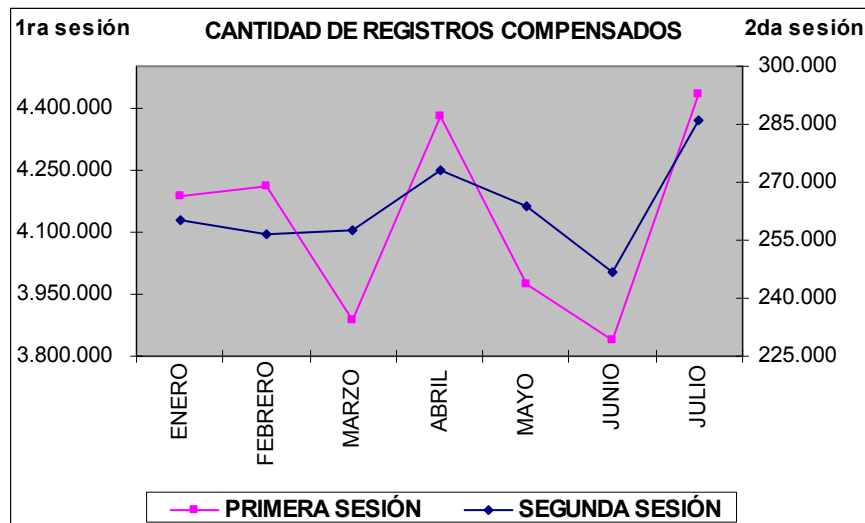
Valores en millones de pesos  
1. Compensación CEDEC  
2. Compensación Cámara CUD  
3. Compensación Bancos Delegados



Los siguientes cuadros y gráficas reflejan el total de documentos presentados en la primera y segunda compensación en lo corrido del año.

MES	PRIMERA SESIÓN				SEGUNDA SESIÓN			
	CANTIDAD	%	VALOR	%	CANTIDAD	%	VALOR	%
ENERO	4.184.421	14,5%	33.198.633	14,3%	260.025	14,1%	951.664	14,3%
FEBRERO	4.210.652	14,6%	32.754.242	14,2%	256.765	13,9%	939.084	14,1%
MARZO	3.885.596	13,4%	30.307.796	13,1%	257.397	14,0%	914.837	13,7%
ABRIL	4.378.840	15,1%	35.498.305	15,3%	273.094	14,8%	972.974	14,6%
MAYO	3.975.299	13,8%	30.657.895	13,3%	263.634	14,3%	916.220	13,7%
JUNIO	3.839.882	13,3%	32.652.916	14,1%	246.877	13,4%	937.587	14,1%
JULIO	4.432.593	15,3%	36.301.849	15,7%	286.263	15,5%	1.039.654	15,6%
<b>TOTAL</b>	<b>28.907.283</b>	<b>100,0%</b>	<b>231.371.636</b>	<b>100,0%</b>	<b>1.844.055</b>	<b>100,0%</b>	<b>6.672.020</b>	<b>100,0%</b>
<b>PROMEDIO MENSUAL</b>	<b>4.129.612</b>		<b>33.053.091</b>		<b>263.436</b>		<b>953.146</b>	

valores en millones de pesos





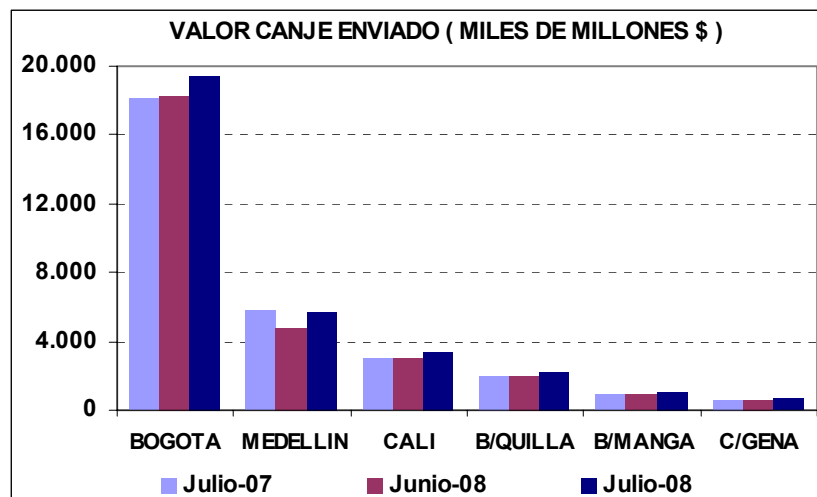
## II. COMPENSACION ELECTRONICA

### 1. COMPORTAMIENTO DEL CANJE ENVIADO AL COBRO

#### ◆ Valor del Canje Enviado al Cobro

Se presenta a continuación las estadísticas comparativas del valor de los cheques enviados al cobro durante el mes de julio de 2008, frente al mes anterior y a igual mes del año 2007. La participación de Bogotá bajó a un 59,98% desde el 62,12% del mes anterior; Medellín pasó a una participación del 17,53% desde el 16,05% del mes anterior. La marcada diferencia de un 10% adicional en el valor total compensado con respecto al mes anterior, esta representada por el mayor número de días hábiles del mes de julio.

VALOR DEL CANJE ENVIADO (MILES DE MILLONES \$)							
CIUDAD	PERIODO JULIO (2007)	JUNIO (2008)	JULIO (2008)	DIF. (JULIO 08-JULIO 07)		DIF. (JULIO 08-JUNIO 08)	
				EN VALOR	PORCENTUAL	EN VALOR	PORCENTUAL
BOGOTA	18.098	18.313	19.446	1.348	7,5	1.133	6,2
MEDELLIN	5.861	4.732	5.684	-176	-3,0	952	20,1
CALI	3.079	3.019	3.376	297	9,6	357	11,8
B/QUILLA	1.951	1.926	2.214	263	13,5	288	14,9
B/MANGA	938	953	1.056	118	12,6	103	10,8
C/GENA	577	534	641	64	11,1	108	20,1
<b>TOTAL</b>	<b>30.504</b>	<b>29.477</b>	<b>32.418</b>	<b>1.914</b>	<b>6,3</b>	<b>2.941</b>	<b>10,0</b>

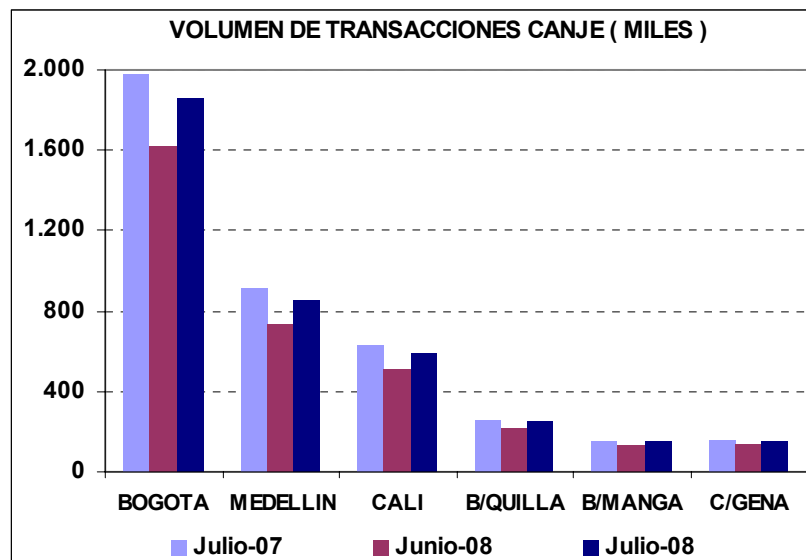




◆ **Volumen del Canje Enviado al Cobro**

Los siguientes cuadro y gráfica registran el número de cheques enviados al cobro al CEDEC durante los períodos analizados, allí también se destacan las sucursales de Bogotá y Medellín que continúan manteniendo un porcentaje de participación del 48% y 22% respectivamente; es de anotar que el sustancial incremento de registros del mes de julio con respecto al mes anterior está dado por el mayor número de días hábiles de este mes:

VOLUMEN DE TRANSACCIONES POR CIUDAD (MILES)							
PERIODO CIUDAD	JULIO (2007)	JUNIO (2008)	JULIO (2008)	DIF. (JULIO 08-JULIO 07)		DIF. (JULIO 08-JUNIO 08)	
				EN VOLUMEN	PORCENTUAL	EN VOLUMEN	PORCENTUAL
BOGOTA	1.979	1.618	1.859	-121	-6,1	240	14,9
MEDELLIN	917	735	858	-59	-6,4	122	16,6
CALI	628	507	583	-46	-7,2	76	15,0
B/QUILLA	261	218	253	-9	-3,3	35	15,9
B/MANGA	152	125	146	-5	-3,6	21	16,6
C/GENA	159	137	150	-9	-5,4	13	9,4
<b>TOTAL</b>	<b>4.096</b>	<b>3.341</b>	<b>3.848</b>	<b>-248</b>	<b>-6,0</b>	<b>507</b>	<b>15,2</b>

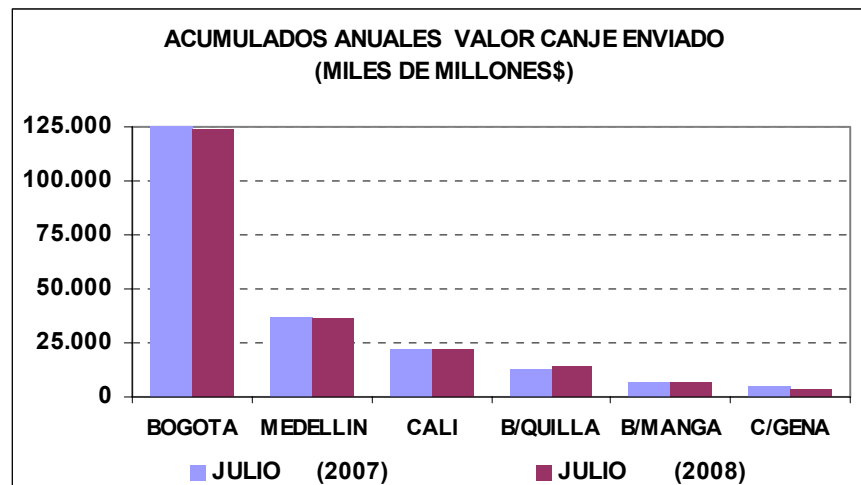




◆ **Acumulado del canje 2008 frente al 2007**

A continuación se presenta el acumulado mensual en valor registrado para el periodo enero-julio de 2008 con respecto al acumulado en el mismo período del año 2007; la variación del período actual con respecto al del año anterior continúa siendo negativa y únicamente las sucursales de Barranquilla y Bucaramanga presentan una variación positiva:

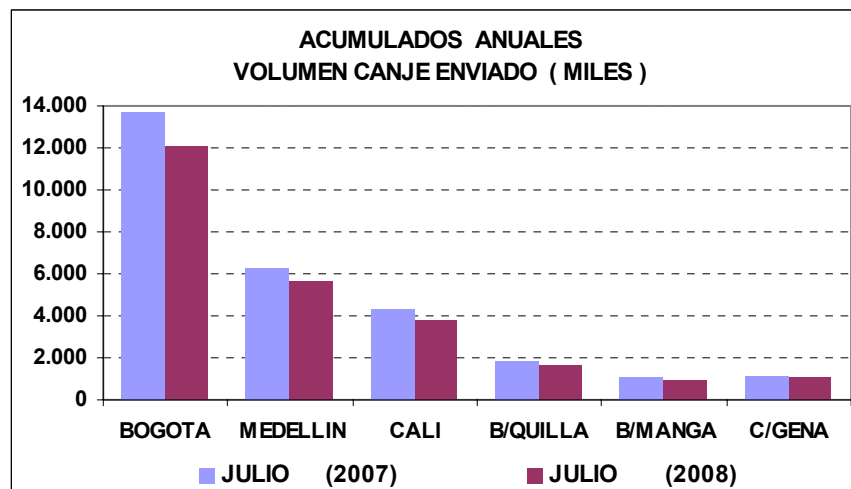
ACUMULADO VALOR CANJE ENVIADO (MILES DE MILLONES \$)				
CIUDAD	PERIODO JULIO (2007)	JULIO (2008)	DIF. 2008-2007	
			EN VALOR	PORCENTUAL
BOGOTA	124.845	123.949	-895	-0,7
MEDELLIN	37.442	36.452	-989	-2,6
CALI	21.960	21.817	-143	-0,7
B/QUILLA	12.568	13.926	1.358	10,8
B/MANGA	6.378	6.898	520	8,2
C/GENA	4.230	3.960	-269	-6,4
<b>TOTAL</b>	<b>207.422</b>	<b>207.002</b>	<b>-420</b>	<b>-0,2</b>





De igual manera se presenta el acumulado mensual en volumen de cheques registrado durante el periodo enero-julio de 2008 con respecto al acumulado en el mismo período del año 2007. El porcentaje acumulado de variación sobrepasa el 11% negativo:

ACUMULADO VOLUMEN CANJE ENVIADO (MILES)					
CIUDAD	PERIODO	JULIO (2007)	JULIO (2008)	DIF. 2008-2007	
				EN VOLUMEN	PORCENTUAL
BOGOTA		13.732	12.053	-1.679	-12,2
MEDELLIN		6.245	5.632	-614	-9,8
CALI		4.297	3.820	-476	-11,1
B/QUILLA		1.838	1.626	-212	-11,6
B/MANGA		1.038	934	-104	-10,0
C/GENA		1.100	1.018	-82	-7,4
<b>TOTAL</b>		<b>28.250</b>	<b>25.083</b>	<b>-3.167</b>	<b>-11,2</b>





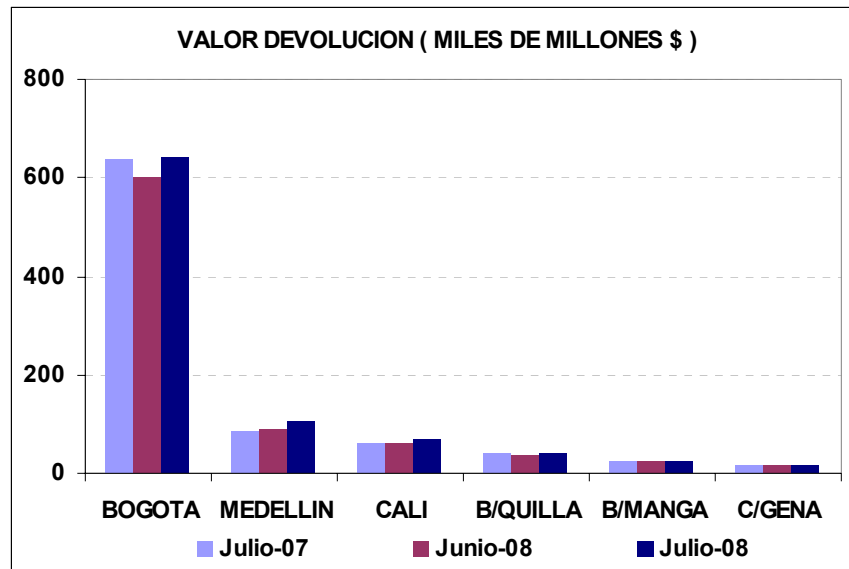


## 2. COMPORTAMIENTO DEL CANJE ENVIADO EN DEVOLUCION

### ◆ Valor de la Devolución Enviada al Cobro

Se presenta a continuación las estadísticas comparativas del valor de los cheques enviados en devolución durante el mes de julio de 2008, frente al mes anterior y a igual mes del año 2007:

VALOR DEVOLUCION ENVIADA (MILES DE MILLONES \$)							
CIUDAD \ PERIODO	JULIO (2007)	JUNIO (2008)	JULIO (2008)	DIF. (JULIO 08-JULIO 07)		DIF. (JULIO 08-JUNIO 08)	
				EN VALOR	PORCENTUAL	EN VALOR	PORCENTUAL
BOGOTA	639	599	641	2	0,3	42	6,9
MEDELLIN	87	89	105	18	21,1	17	19,1
CALI	59	60	69	10	16,9	10	16,1
B/QUILLA	42	37	41	-2	-4,0	3	9,1
B/MANGA	23	25	24	1	5,3	-1	-5,1
C/GENA	15	16	18	3	18,3	1	8,5
<b>TOTAL</b>	<b>865</b>	<b>826</b>	<b>898</b>	<b>33</b>	<b>3,8</b>	<b>72</b>	<b>8,7</b>

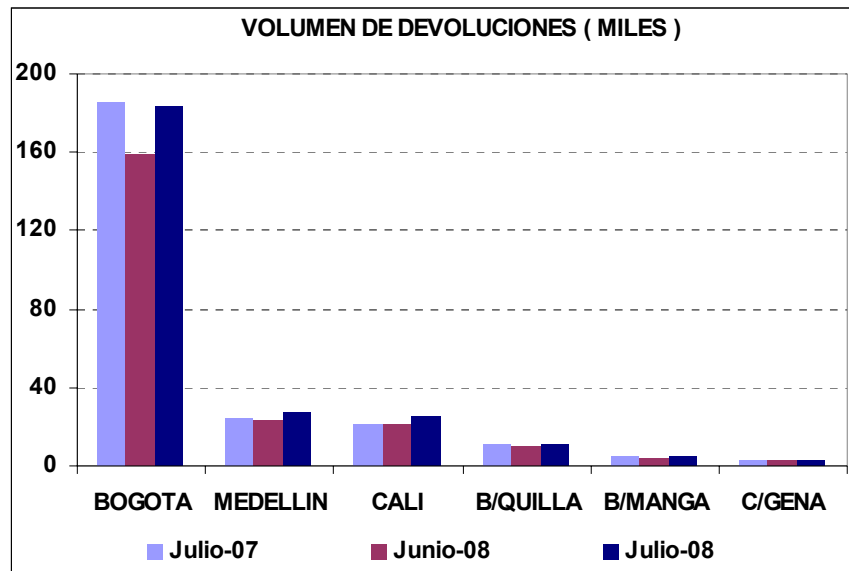




◆ **Volumen del Canje Enviado en Devolución**

Los siguientes cuadro y gráfica registran el número de cheques enviados en devolución al CEDEC durante el período analizado; el comportamiento es bastante homogéneo con respecto al mismo período del año anterior pero no así con el mes de junio respecto al cual se presenta una variación positiva superior al 15%, debida básicamente al mayor número de días hábiles del mes de julio:

VOLUMEN DE TRANSACCIONES (MILES)							
CIUDAD \ PERIODO	JULIO (2007)	JUNIO (2008)	JULIO (2008)	DIF. (JULIO 08-JULIO 07)		DIF. (JULIO 08-JUNIO 08)	
				EN VOLUMEN	PORCENTUAL	EN VOLUMEN	PORCENTUAL
BOGOTA	186	160	184	-1,9	-1,0	24,1	15,1
MEDELLIN	24	24	28	3,4	14,0	4,0	16,6
CALI	21	22	26	4,9	23,2	4,1	19,1
B/QUILLA	11	10	11	0,1	0,5	1,4	13,8
B/MANGA	5	4	5	-0,7	-12,2	0,6	13,2
C/GENA	4	3	3	-0,1	-3,1	0,6	19,3
<b>TOTAL</b>	<b>251</b>	<b>222</b>	<b>257</b>	<b>6</b>	<b>2,2</b>	<b>35</b>	<b>15,6</b>





#### ◆ Porcentaje de Devolución

El siguiente cuadro registra el valor y número de los cheques devueltos durante los meses de junio y julio de 2008 como porcentaje del respectivo canje enviado al cobro:

PORCENTAJE DE DEVOLUCION - JUNIO Y JULIO DE 2008 / VALOR						
SUCURSAL	JUNIO (2008)		JULIO (2008)		PORCENTAJE	
	DEVOLUCION	CANJE	DEVOLUCION	CANJE	DEV/Junio 08	DEV/Julio 08
BOGOTA	599	18.313	641	19.446	3,3	3,3
MEDELLIN	89	4.732	105	5.684	1,9	1,9
CALI	60	3.019	69	3.376	2,0	2,0
BQUILLA	37	1.926	41	2.214	1,9	1,8
B/MANGA	25	953	24	1.056	2,6	2,2
CARTAGENA	16	534	18	641	3,1	2,8
<b>TOTAL</b>	<b>826</b>	<b>29.477</b>	<b>898</b>	<b>32.418</b>	<b>2,8</b>	<b>2,8</b>

MILES DE MILLONES DE PESOS

PORCENTAJE DE DEVOLUCION - JUNIO Y JULIO DE 2008 / VOLUMEN						
SUCURSAL	JUNIO (2008)		JULIO (2008)		PORCENTAJE	
	DEVOLUCION	CANJE	DEVOLUCION	CANJE	DEV/Junio 08	DEV/Julio 08
BOGOTA	160	1.618	184	1.859	9,9	9,9
MEDELLIN	24	735	28	858	3,3	3,3
CALI	22	507	26	583	4,3	4,4
BQUILLA	10	218	11	253	4,6	4,5
B/MANGA	4	125	5	146	3,4	3,3
CARTAGENA	3	137	3	150	2,1	2,3
<b>TOTAL</b>	<b>222</b>	<b>3.341</b>	<b>257</b>	<b>3.848</b>	<b>6,7</b>	<b>6,7</b>

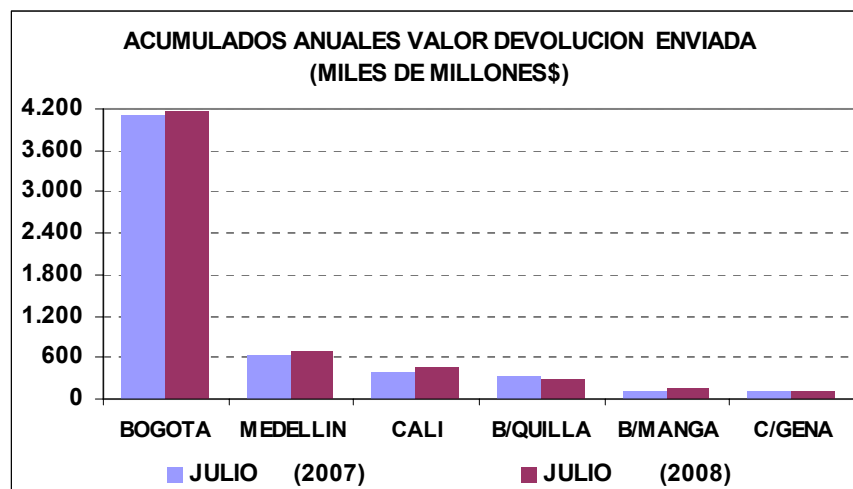
MILES DE TRANSACCIONES



◆ **Acumulado devolución 2008 frente al 2007**

A continuación se presenta el acumulado mensual en valor registrado de la devolución durante el periodo enero-julio de 2008 con respecto al acumulado en el mismo período del año 2007; se observa un crecimiento global del 2,4% no obstante que Barranquilla y Cartagena presenten decrecimientos considerables del 12,3% y 15,7% respectivamente:

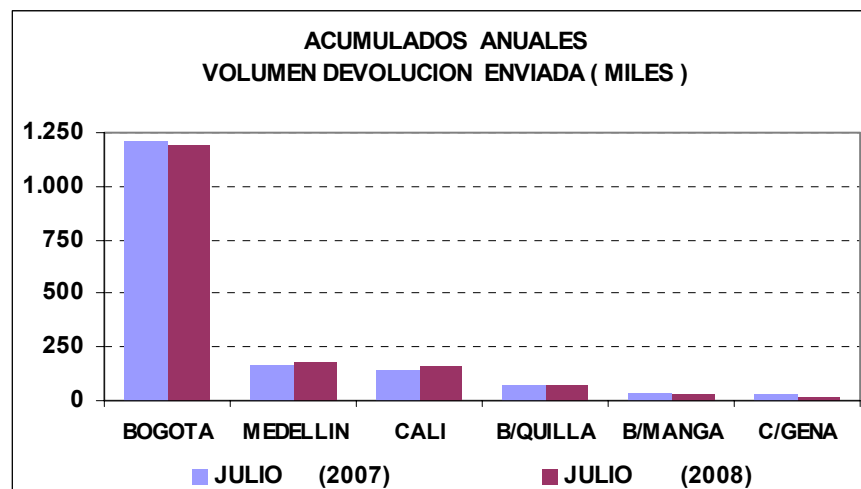
ACUMULADO VALOR DEVOLUCION ENVIADA (MILES DE MILLONES \$)					
CIUDAD	PERIODO	JULIO (2007)	JULIO (2008)	DIF. 2008-2007	
				EN VALOR	PORCENTUAL
BOGOTA		4.102	4.165	63	1,5
MEDELLIN		638	682	43	6,8
CALI		376	449	73	19,5
B/QUILLA		315	276	-39	-12,3
B/MANGA		130	147	17	13,2
C/GENA		126	106	-20	-15,7
<b>TOTAL</b>		<b>5.687</b>	<b>5.826</b>	<b>139</b>	<b>2,4</b>





De igual manera se presenta el acumulado mensual en volumen de cheques devueltos durante el periodo enero-julio de 2008 con respecto al acumulado en el mismo período del año 2007, donde se observa un ligero aumento general de registros en devolución generado principalmente por la sucursal de Cali.

ACUMULADO VOLUMEN DEVOLUCION ENVIADA (MILES)					
CIUDAD	PERIODO	JULIO (2007)	JULIO (2008)	DIF. 2008-2007	
				EN VOLUMEN	PORCENTUAL
BOGOTA		1.209	1.192	-18	-1,5
MEDELLIN		171	182	11	6,5
CALI		137	160	24	17,3
B/QUILLA		77	74	-3	-3,4
B/MANGA		35	31	-4	-11,6
C/GENA		25	22	-3	-11,9
<b>TOTAL</b>		<b>1.654</b>	<b>1.661</b>	<b>7</b>	<b>0,4</b>



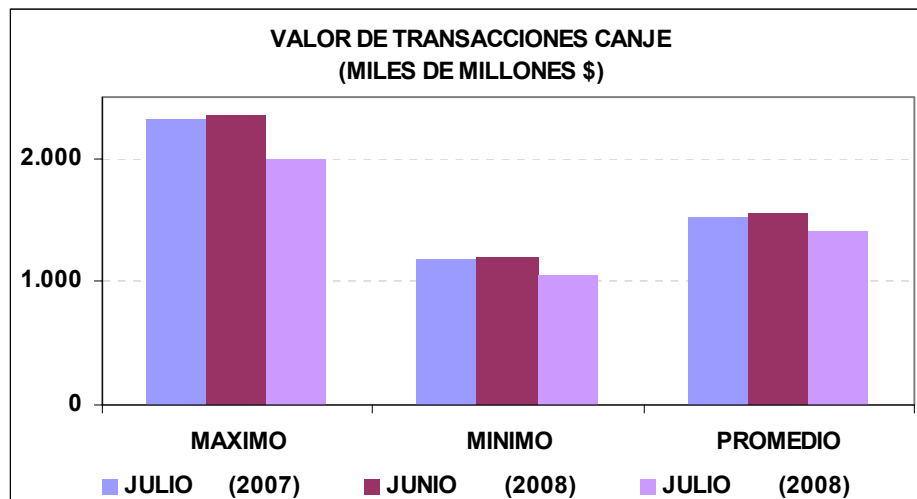


### 3. VALORES MÁXIMOS, MÍNIMOS Y PROMEDIO DEL CANJE Y DEVOLUCION

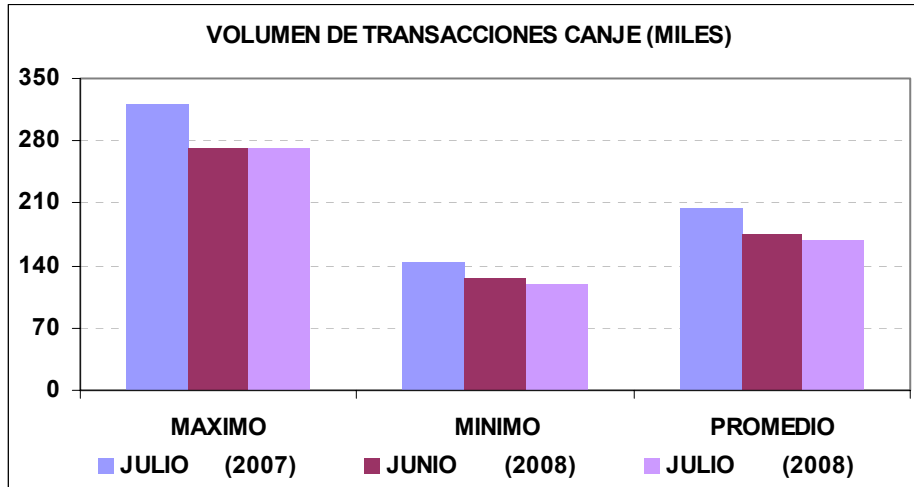
Los siguientes cuadros y gráficas registran los valores máximos, mínimos y promedios de valor y volumen enviados en canje y devolución para el mes de julio de 2008 comparados con el mismo mes del año pasado y el mes inmediatamente anterior.

#### ◆ Canje al Cobro

VALOR DE TRANSACCIONES CANJE (MILES DE MILLONES \$)							
MES	JULIO (2007)	JUNIO (2008)	JULIO (2008)	DIF. (JULIO 08-JULIO 07)		DIF. (JULIO 08-JUNIO 08)	
				EN VALOR	PORCENTUAL	EN VALOR	PORCENTUAL
MAXIMO	2.315	2.358	1.994	-321	-13,9	-364	-15,4
MINIMO	1.182	1.195	1.050	-132	-11,1	-145	-12,1
PROMEDIO	1.525	1.551	1.409	-116	-7,6	-142	-9,1



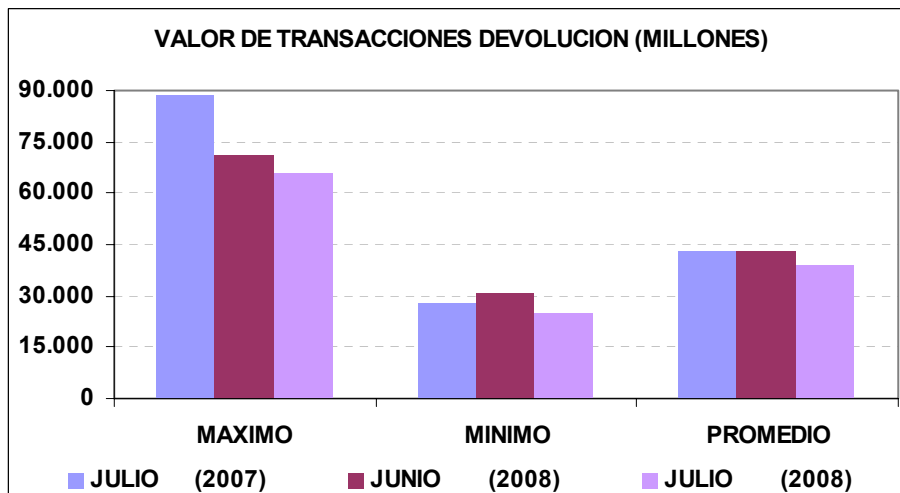
VOLUMEN DE TRANSACCIONES CANJE (MILES)							
MES	JULIO (2007)	JUNIO (2008)	JULIO (2008)	DIF. (JULIO 08-JULIO 07)		DIF. (JULIO 08-JUNIO 08)	
				EN VOLUMEN	PORCENTUAL	EN VOLUMEN	PORCENTUAL
MAXIMO	321	272	272	-49	-15,3	0	-0,2
MINIMO	144	126	119	-25	-17,2	-7	-5,9
PROMEDIO	205	176	167	-37	-18,3	-9	-4,9



◆ **Canje en Devolución**

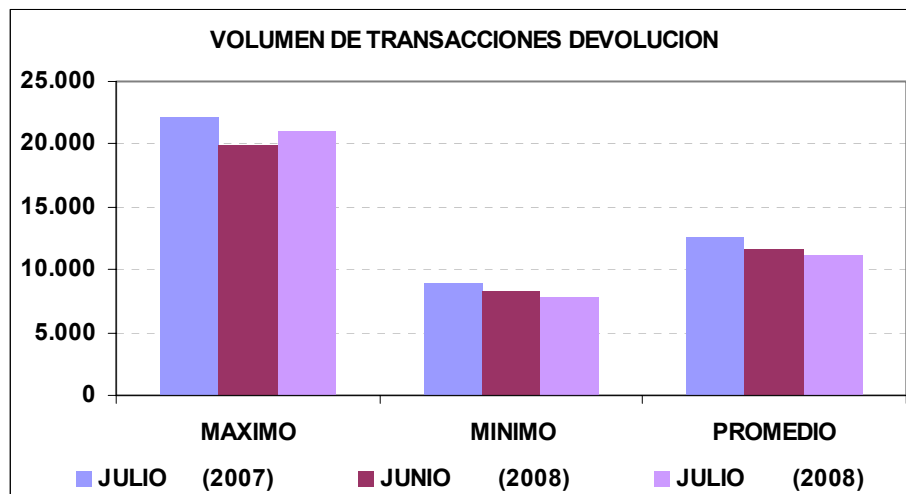
**VALOR DE TRANSACCIONES DEVOLUCION (MILLONES)**

MES	JULIO (2007)	JUNIO (2008)	JULIO (2008)	DIF. (JULIO 08-JULIO 07)		DIF. (JULIO 08-JUNIO 08)	
				EN VALOR	PORCENTUAL	EN VALOR	PORCENTUAL
MAXIMO	88.963	71.570	65.809	-23.154	-26,0	-5.761	-8,0
MINIMO	28.301	30.929	25.403	-2.898	-10,2	-5.526	-17,9
PROMEDIO	43.253	43.478	39.029	-4.224	-9,8	-4.449	-10,2





VOLUMEN DE TRANSACCIONES DEVOLUCION							
MES	JULIO (2007)	JUNIO (2008)	JULIO (2008)	DIF. (JULIO 08-JULIO 07)		DIF. (JULIO 08-JUNIO 08)	
				EN VOLUMEN	PORCENTUAL	EN VOLUMEN	PORCENTUAL
MAXIMO	22.193	19.864	21.028	-1.165	-5,2	1.164	5,9
MINIMO	8.953	8.256	7.864	-1.089	-12,2	-392	-4,7
PROMEDIO	12.570	11.702	11.176	-1.394	-11,1	-527	-4,5







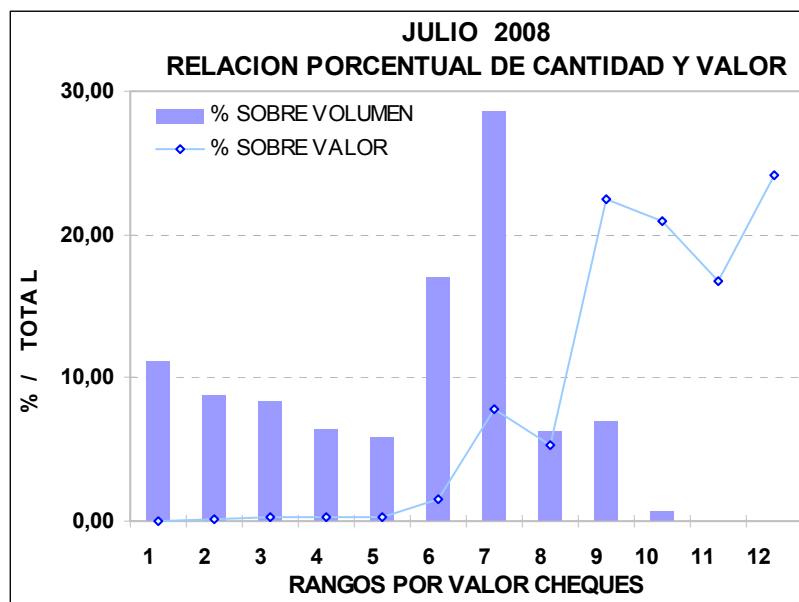
#### 4. VALOR DE LOS CHEQUES COMPENSADOS

Se presentan a continuación las estadísticas correspondientes a la distribución del número y valor de los cheques compensados en julio de 2008 de acuerdo con los diferentes rangos de sus valores individuales. Es notoria la participación porcentual en el volumen, de los cheques cuyo valor esta en el rango entre un millón y cinco millones de pesos que representan más de la cuarta parte del total, mientras que para este mes la mayor participación en valor se presenta para los cheques mayores a cinco mil millones de pesos con un 24,1%:

VALOR DE LOS CHEQUES COMPENSADOS						
RANGO	N° CHEQUES <sup>1/</sup>	% SOBRE TOTAL DE CHEQUES	VALOR <sup>2/</sup>	% SOBRE VALOR TOTAL	VR PROMEDIO POR CHEQUE	
1	0-100.000	426,9	11,09	18,93	0,1	44.335
2	100.000-200.000	340,1	8,84	51,88	0,2	152.551
3	200.000-300.000	320,7	8,33	80,71	0,2	251.674
4	300.000-400.000	246,3	6,40	86,68	0,3	351.925
5	400.000-500.000	226,0	5,87	103,15	0,3	456.391
6	500.000-1.000.000	654,4	17,01	481,49	1,5	735.725
7	1.000.000-5.000.000	1.099,1	28,56	2.527,26	7,8	2.299.432
8	5.000.000-10.000.000	239,8	6,23	1.732,84	5,3	7.225.985
9	10.000.000-100.000.000	266,0	6,91	7.280,21	22,5	27.369.194
10	100.000.000-1.000.000.000	25,7	0,67	6.801,32	21,0	264.931.488
11	1.000.000.000-5.000.000.000	2,5	0,07	5.443,51	16,8	2.138.902.556
12	>5.000.000.000	0,6	0,01	7.810,25	24,1	14.072.531.395
<b>TOTAL</b>	<b>3.848</b>	<b>100,0</b>	<b>32.418</b>	<b>100,0</b>	<b>8.424.441</b>	

1/ MILES DE TRANSACCIONES

2/ MILES DE MILLONES \$





## 5. DISTRIBUCIÓN DEL COMPORTAMIENTO DEL CANJE

Se presenta a continuación las estadísticas correspondientes a la distribución del comportamiento del canje enviado al cobro en los diferentes rangos de los cheques compensados hasta julio de 2008 con respecto al acumulado en el mismo período del año 2007:

### ◆ Variación porcentual en valor

Diferencia	0-500	500-1M	1M-5M	5-10M	10-100M	100-1000M	1000-5000M	>5000M	Variación
Enero	-15,2	-10,3	-5,1	-2,9	-2,7	5,8	5,0	16,8	3,7
Febrero	-11,6	-6,2	-0,6	1,0	1,4	8,6	4,3	-2,2	2,1
Marzo	-22,3	-18,4	-15,3	-15,7	-16,9	-13,4	-11,3	-10,9	-13,7
Abril	-7,9	-1,4	4,6	6,4	6,7	13,5	16,4	68,1	20,4
Mayo	-21,5	-16,5	-13,1	-11,7	-11,6	-6,5	-11,9	-33,8	-16,7
Junio	-17,5	-12,8	-8,6	-7,5	-7,0	-1,5	-3,2	24,2	1,5
Julio	-10,6	-3,9	1,1	3,7	3,8	8,8	8,0	9,3	6,3
Promedio	-15,3	-10,0	-5,4	-4,0	-4,0	1,9	0,7	5,7	-0,2

### ◆ Variación porcentual en volumen

Diferencia	0-500	500-1M	1M-5M	5-10M	10-100M	100-1000M	1000-5000M	>5000M	Variación
Enero	-16,0	-10,5	-5,7	-2,9	-3,4	4,5	4,6	12,8	-10,8
Febrero	-12,6	-6,5	-1,2	0,9	0,3	6,9	6,3	4,7	-6,9
Marzo	-23,0	-18,5	-15,5	-15,4	-17,3	-13,5	-8,7	-14,1	-19,4
Abril	-9,6	-1,7	4,0	6,6	6,0	11,6	18,0	19,1	-2,7
Mayo	-23,0	-16,7	-13,3	-11,5	-11,9	-7,8	-9,6	-16,9	-18,0
Junio	-19,3	-12,9	-9,0	-7,5	-7,4	-1,5	-0,4	15,7	-13,9
Julio	-13,5	-4,1	0,3	3,7	3,7	7,8	11,6	8,8	-6,0
Promedio	-16,8	-10,2	-5,9	-3,9	-4,5	0,9	2,8	3,4	-11,2

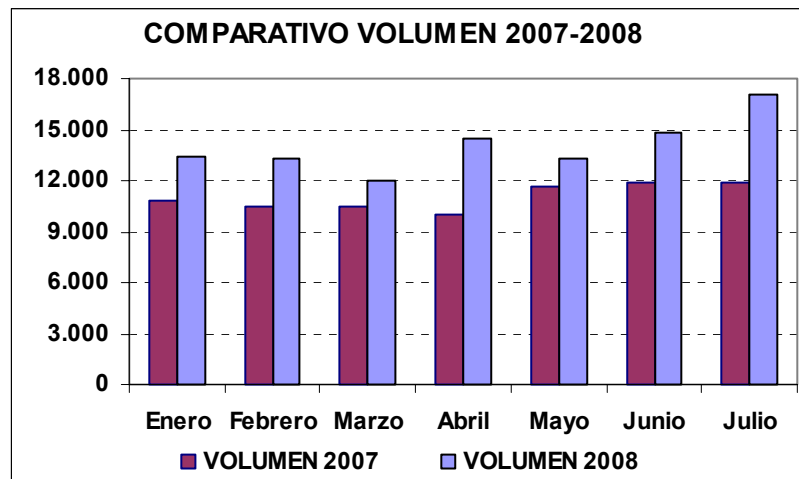


## 6. CHEQUES IDENTIFICADOS CON SIETES<sup>1</sup>

Los siguientes cuadro y gráfica muestran la comparación en volumen y valor de cheques identificados en el campo a cargo con sietes hasta julio de 2008 con respecto al período equivalente del año inmediatamente anterior. Para el periodo analizado estos cheques representan el 0,4% del total de registros enviados al sistema CEDEC:

VARIACIÓN CHEQUES CON SIETES						
MES	2007		2008		VARIACION	
	VOLUMEN	VALOR *	VOLUMEN	VALOR *	VOLUMEN	PORCENTUAL
Enero	10.820	576.567	13.405	827.027	2.585	23,9
Febrero	10.438	633.142	13.270	888.065	2.832	27,1
Marzo	10.454	1.438.360	11.984	977.797	1.530	14,6
Abril	9.990	492.973	14.429	1.725.496	4.439	44,4
Mayo	11.704	1.702.445	13.310	817.240	1.606	13,7
Junio	11.878	642.907	14.827	1.443.619	2.949	24,8
Julio	11.929	900.947	17.115	1.512.133	5.186	43,5

\*Valor expresado en millones de pesos



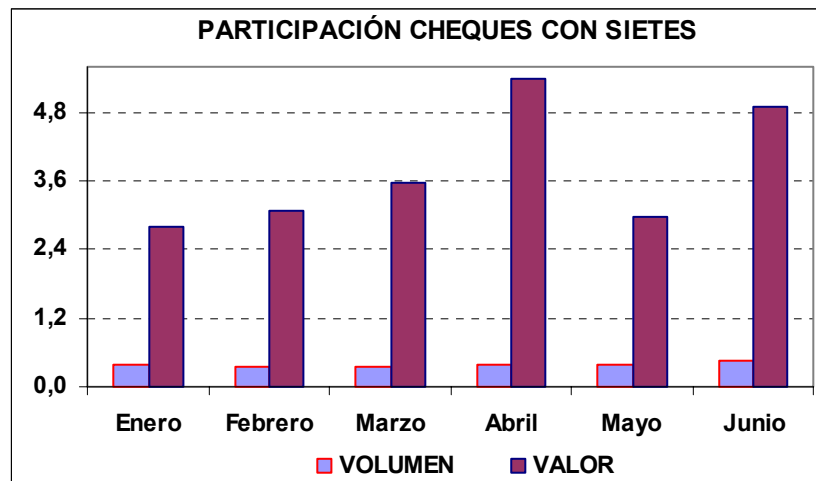
<sup>1</sup> Corresponde a cheques de gerencia.



Los siguientes cuadro y gráfica reflejan la participación en volumen y valor de los cheques identificados en el campo a cargo con sietes dentro del total del canje enviado al cobro hasta el mes de julio de 2008.

PARTICIPACIÓN CHEQUES CON SIETES						
MES	CHEQUES CON SIETES		TOTAL CANJE		PARTICIPACION	
	VOLUMEN	VALOR *	VOLUMEN	VALOR *	VOLUMEN	VALOR
<b>Enero</b>	13.405	827.027	3.623.346	29.606.423	0,4	2,8
<b>Febrero</b>	13.270	888.065	3.639.413	28.885.625	0,4	3,1
<b>Marzo</b>	11.984	977.797	3.378.903	27.313.528	0,4	3,6
<b>Abril</b>	14.429	1.725.496	3.799.841	31.923.221	0,4	5,4
<b>Mayo</b>	13.310	817.240	3.452.187	27.378.034	0,4	3,0
<b>Junio</b>	14.827	1.443.619	3.340.948	29.477.440	0,4	4,9
<b>Julio</b>	17.115	1.512.133	3.848.116	32.418.228	0,4	4,7

\*Valor expresado en millones de pesos





## 7. CAUSALES DE DEVOLUCION

El siguiente cuadro presenta los porcentajes de causales de devolución sobre el total de las devoluciones efectuadas durante el mes de julio de 2008, destacándose la causal 02 “fondos insuficientes” como la de mayor participación con un 66.11%; ninguna entidad devolvió registros por causales inexistentes:

Código	Causal devolución	%
2	Fondos Insuficientes	66,11%
1	Carencia absoluta de fondos	3,60%
18	Falta continuidad endosos	3,51%
33	Certificar que: Consignación del cheque en cuenta del primer beneficiario	2,92%
23	Falta sello de canje	2,86%
13	Firma no concordante con la registrada	2,52%
16	Falta sello ante firma registrada	1,47%
19	Identificación insuficiente del tenedor	1,44%
17	Falta endoso	1,40%
24	Mal remitido: no es a nuestro cargo	1,35%
8	Hay orden de no pagarlo	1,24%
31	Mal remitido – Código de ruta errado o de otra plaza (24d)	1,13%
26	Certificar que: Abono de cheque fiscal en cuenta de la Entidad pública beneficiaria	1,12%
	Otras causales*	9,35%

\*Causales con menos de un 1% de participación

### ◆ Fondos Insuficientes

Los siguientes cuadro y gráfica comparan la variación en volumen de cheques presentada por la causal de devolución “fondos insuficientes” hasta julio de 2007 y de 2008 respectivamente:

FONDOS INSUFICIENTES						
MES	AÑO 2007		2008		VARIACION	
	VOLUMEN	PORCENTAJE*	VOLUMEN	PORCENTAJE*	VOLUMEN	PORCENTUAL
Enero	138.118	60,6	150.980	64,4	12.862	9,3
Febrero	131.277	60,8	148.440	64,1	17.163	13,1
Marzo	148.126	61,9	154.753	66,6	6.627	4,5
Abril	144.414	62,5	161.445	65,8	17.031	11,8
Mayo	158.680	63,3	159.380	67,1	700	0,4
Junio	150.688	63,5	146.467	65,9	-4.221	-2,8
Julio	160.773	64,0	169.929	66,1	9.156	5,7

\*PORCENTAJE DE PARTICIPACION DENTRO DEL TOTAL DE DEVOLUCIONES.

