



BANCO DE LA REPÚBLICA

CEDEC

Informe Mensual ESTADISTICO – JULIO 2007

Bogotá D.C., Colombia



TABLA DE CONTENIDO

I.	COMPENSACION A NIVEL NACIONAL	3
II.	COMPENSACION ELECTRONICA.....	3
1.	COMPORTAMIENTO DEL CANJE ENVIADO AL COBRO.....	3
2.	COMPORTAMIENTO DEL CANJE ENVIADO EN DEVOLUCION.....	3
3.	VALORES MÁXIMOS, MÍNIMOS Y PROMEDIO DEL CANJE Y DEVOLUCION	3
4.	VALOR DE LOS CHEQUES COMPENSADOS	3
5.	DISTRIBUCIÓN DE LA DISMINUCIÓN DEL CANJE	3
6.	CHEQUES IDENTIFICADOS CON SIETES.....	3
7.	CAUSALES DE DEVOLUCION	3



I. COMPENSACION A NIVEL NACIONAL

A continuación se presenta en forma detallada por ciudad, los valores y cantidad de documentos presentados en la primera y segunda sesión de compensación para el mes de julio de 2007.

TITULOS VALORES COMPENSADOS A NIVEL NACIONAL JULIO DE 2007									
CIUDAD		PRIMERA SESIÓN				SEGUNDA SESIÓN			
		CANTIDAD	%	VALOR	%	CANTIDAD	%	VALOR	%
BOGOTÁ	(1)	1.979.062	41,9%	18.098.053	53,0%	153.096	55,0%	532.530	55,4%
MEDELLIN	(1)	916.715	19,4%	5.860.852	17,2%	34.235	12,3%	127.643	13,3%
CALI	(1)	628.416	13,3%	3.078.754	9,0%	34.014	12,2%	92.340	9,6%
BARRANQUILLA	(1)	261.384	5,5%	1.951.288	5,7%	16.805	6,0%	60.952	6,3%
CARTAGENA	(1)	158.721	3,4%	577.047	1,7%	6.091	2,2%	22.871	2,4%
BUCARAMANGA	(1)	151.606	3,2%	938.167	2,7%	7.151	2,6%	28.731	3,0%
PEREIRA	(3)	81.694	1,7%	464.007	1,4%	3.311	1,2%	12.114	1,3%
MANIZALES	(2)	49.859	1,1%	277.349	0,8%	1.256	0,5%	4.031	0,4%
CUCUTA	(2)	46.085	1,0%	253.411	0,7%	2.027	0,7%	7.469	0,8%
SANTA MARTA	(3)	43.109	0,9%	148.078	0,4%	1.740	0,6%	6.758	0,7%
MONTERIA	(2)	39.506	0,8%	169.898	0,5%	1.219	0,4%	4.850	0,5%
IBAGUE	(2)	34.628	0,7%	223.750	0,7%	1.912	0,7%	6.561	0,7%
ARMENIA	(2)	28.554	0,6%	133.649	0,4%	1.114	0,4%	4.006	0,4%
VILLAVICENCIO	(2)	27.258	0,6%	230.056	0,7%	2.404	0,9%	8.525	0,9%
NEIVA	(3)	26.541	0,6%	217.267	0,6%	1.138	0,4%	4.393	0,5%
BUENAVENTURA	(3)	23.545	0,5%	67.365	0,2%	860	0,3%	1.685	0,2%
PASTO	(2)	23.121	0,5%	175.104	0,5%	986	0,4%	4.056	0,4%
SINCELEJO	(3)	17.882	0,4%	71.636	0,2%	613	0,2%	3.219	0,3%
VALLEDUPAR	(3)	17.710	0,4%	110.872	0,3%	789	0,3%	4.660	0,5%
POPAYAN	(3)	16.360	0,3%	101.285	0,3%	644	0,2%	2.918	0,3%
TULUÁ	(3)	15.901	0,3%	67.336	0,2%	606	0,2%	1.977	0,2%
APARTADÓ	(3)	13.375	0,3%	16.442	0,0%	1.071	0,4%	1.462	0,2%
TUNJA	(3)	13.075	0,3%	121.543	0,4%	551	0,2%	1.903	0,2%
FLORENCIA	(3)	12.936	0,3%	50.512	0,1%	442	0,2%	1.740	0,2%
BUGA	(3)	11.465	0,2%	36.256	0,1%	386	0,1%	1.249	0,1%
BARRANCABERMEJA	(3)	9.791	0,2%	54.058	0,2%	342	0,1%	992	0,1%
DUITAMA	(3)	8.654	0,2%	52.364	0,2%	448	0,2%	1.587	0,2%
SAN ANDRES	(3)	8.022	0,2%	29.724	0,1%	202	0,1%	475	0,0%
CARTAGO	(3)	7.215	0,2%	31.043	0,1%	288	0,1%	649	0,1%
GIRARDÓT	(3)	6.008	0,1%	23.753	0,1%	341	0,1%	1.046	0,1%
YOPAL	(3)	5.396	0,1%	83.062	0,2%	439	0,2%	2.145	0,2%
SOGAMOSO	(3)	5.207	0,1%	208.300	0,6%	203	0,1%	858	0,1%
ESPINAL	(3)	5.171	0,1%	51.830	0,2%	120	0,0%	406	0,0%
IPIALES	(3)	4.522	0,1%	18.919	0,1%	176	0,1%	521	0,1%
RIOHACHA	(2)	3.918	0,1%	64.816	0,2%	157	0,1%	536	0,1%
LA DORADA	(3)	3.256	0,1%	11.891	0,0%	123	0,0%	408	0,0%
FUNDACIÓN	(3)	3.078	0,1%	3.755	0,0%	281	0,1%	486	0,1%
ARAUCA	(3)	2.462	0,1%	31.167	0,1%	60	0,0%	239	0,0%
CHIQUINIRÁ	(3)	2.051	0,0%	12.913	0,0%	173	0,1%	516	0,1%
OCANA	(3)	1.991	0,0%	6.143	0,0%	50	0,0%	364	0,0%
SAN GIL	(3)	1.973	0,0%	9.327	0,0%	29	0,0%	79	0,0%
QUIBDO	(2)	1.908	0,0%	19.829	0,1%	88	0,0%	561	0,1%
AGUACHICA	(3)	1.643	0,0%	3.691	0,0%	45	0,0%	162	0,0%
MAGANGUÉ	(3)	960	0,0%	6.676	0,0%	55	0,0%	510	0,1%
LETICIA	(2)	924	0,0%	4.159	0,0%	16	0,0%	21	0,0%
SEVILLA	(3)	918	0,0%	2.522	0,0%	25	0,0%	187	0,0%
SOCORRO	(3)	768	0,0%	3.641	0,0%	29	0,0%	90	0,0%
TOTAL		4.724.344	100%	34.173.555	100%	278.151	100%	961.480	100%

Valores en millones de pesos
 1. Compensación CEDEC
 2. Compensación Cámara CUD
 3. Compensación Bancos Delegados

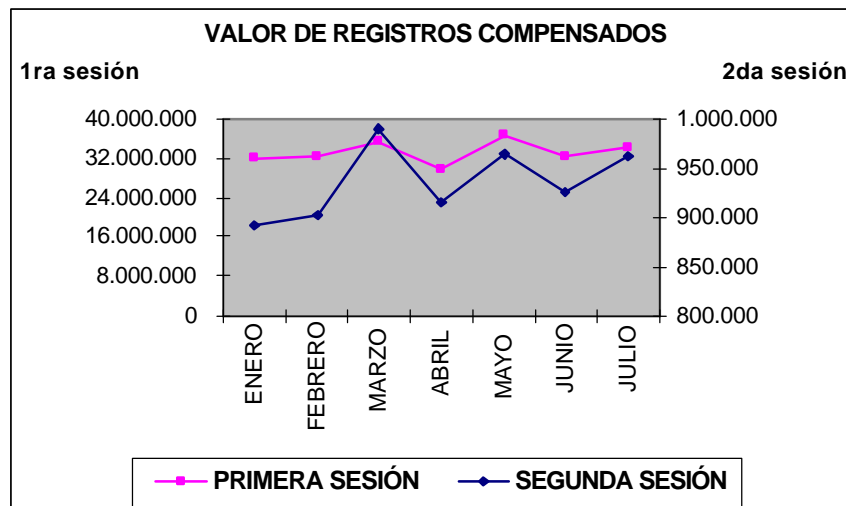
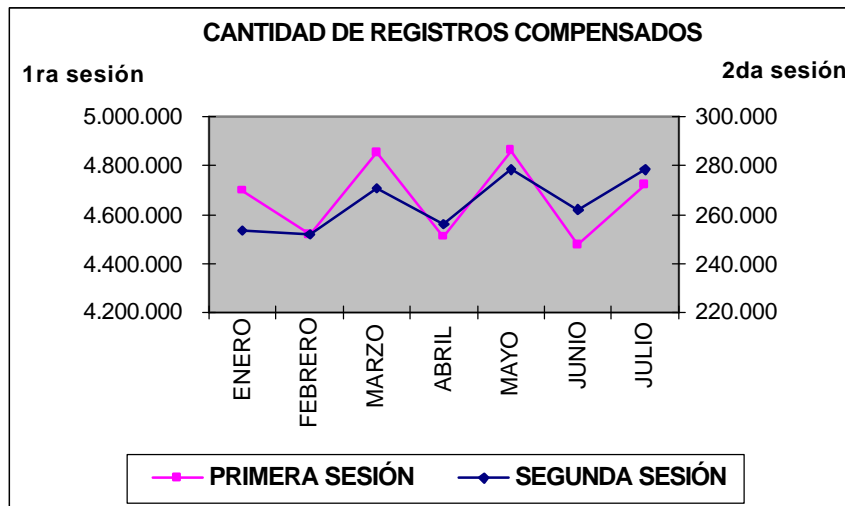


Los siguientes cuadro y graficas reflejan el total de documentos presentados en la primera y segunda compensación en lo corrido del año.

MES	PRIMERA SESIÓN				SEGUNDA SESIÓN			
	CANTIDAD	%	VALOR	%	CANTIDAD	%	VALOR	%
ENERO	4.695.281	14%	32.031.404	14%	253.571	14%	892.332	14%
FEBRERO	4.518.175	14%	32.430.011	14%	252.038	14%	901.699	14%
MARZO	4.857.055	15%	35.382.678	15%	270.627	15%	990.405	15%
ABRIL	4.513.457	14%	29.879.124	13%	256.261	14%	914.372	14%
MAYO	4.866.433	15%	36.553.968	16%	278.771	15%	963.692	15%
JUNIO	4.474.522	14%	32.522.375	14%	262.386	14%	924.473	14%
JULIO	4.724.344	14%	34.173.555	15%	278.151	15%	961.480	15%
TOTAL	32.649.267	100%	232.973.116	100%	1.851.805	100%	6.548.452	100%

PROMEDIO MENSUAL	4.664.181		33.281.874		264.544		935.493	
-------------------------	------------------	--	-------------------	--	----------------	--	----------------	--

valores en millones de pesos





II. COMPENSACION ELECTRONICA

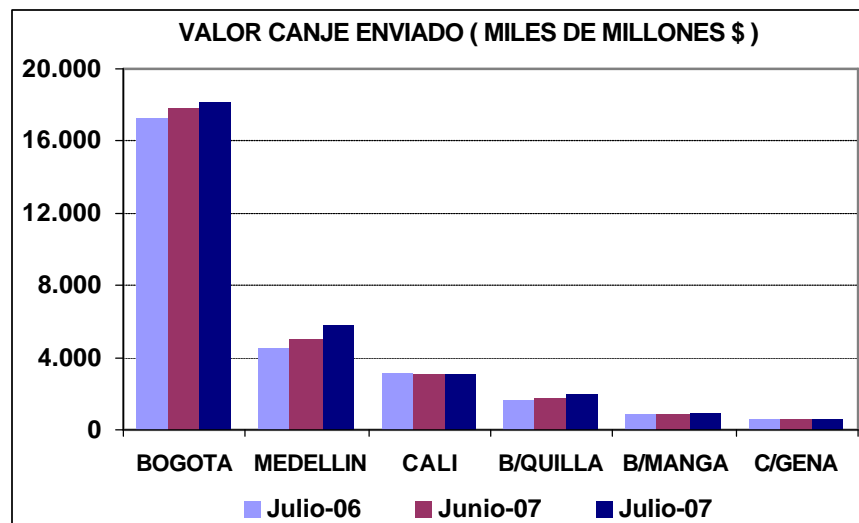
1. COMPORTAMIENTO DEL CANJE ENVIADO AL COBRO

◆ Valor del Canje Enviado al Cobro

Se presentan a continuación las estadísticas comparativas del canje de cheques enviados al cobro durante el mes de julio de 2007, frente al mes anterior y a igual mes del año 2006.

Los siguientes cuadro y gráfica registran el valor del canje enviado al cobro al sistema CEDEC durante los períodos referidos:

VALOR DEL CANJE ENVIADO (MILES DE MILLONES\$)							
CIUDAD	PERIODO		JULIO (2007)	DIF. (JUL 07-JUL 06)		DIF. (JUL 07-JUN 07)	
	JULIO (2006)	JUNIO (2007)		EN VALOR	PORCENTUAL	EN VALOR	PORCENTUAL
	BOGOTA	17.235					
MEDELLIN	4.569	4.994	5.861	1.292	28,28	867	17,36
CALI	3.140	3.047	3.079	-61	-1,96	31	1,03
B/QUILLA	1.650	1.695	1.951	301	18,27	256	15,12
B/MANGA	850	869	938	88	10,35	69	7,94
C/GENA	528	597	577	49	9,21	-20	-3,32
TOTAL	27.973	29.046	30.504	2.532	9,05	1.458	5,02

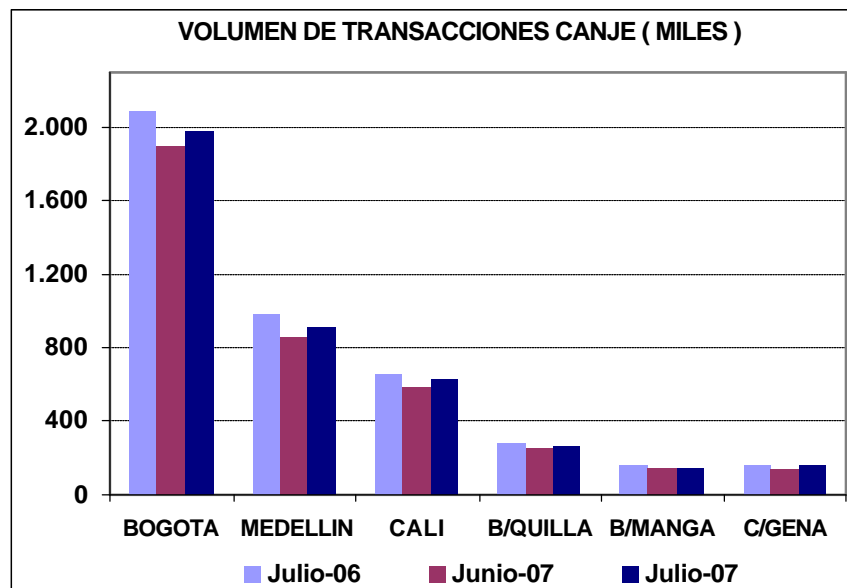




◆ **Volumen del Canje Enviado al Cobro**

Los siguientes cuadro y gráfica registran el número de cheques enviados al cobro al CEDEC durante los períodos analizados:

VOLUMEN DE TRANSACCIONES POR CIUDAD (MILES)							
CIUDAD	PERIODO JULIO (2006)	JUNIO (2007)	JULIO (2007)	DIF. (JUL 07-JUL 06)		DIF. (JUL 07-JUN 07)	
				EN VOLUMEN	PORCENTUAL	EN VOLUMEN	PORCENTUAL
BOGOTA	2.092	1.904	1.979	-113	-5,41	75	3,94
MEDELLIN	985	858	917	-68	-6,93	59	6,82
CALI	658	584	628	-30	-4,49	45	7,70
B/QUILLA	277	249	261	-16	-5,79	13	5,06
B/MANGA	159	143	152	-8	-4,74	9	5,95
C/GENA	159	142	159	0	0,07	17	11,75
TOTAL	4.330	3.880	4.096	-235	-5,42	216	5,57

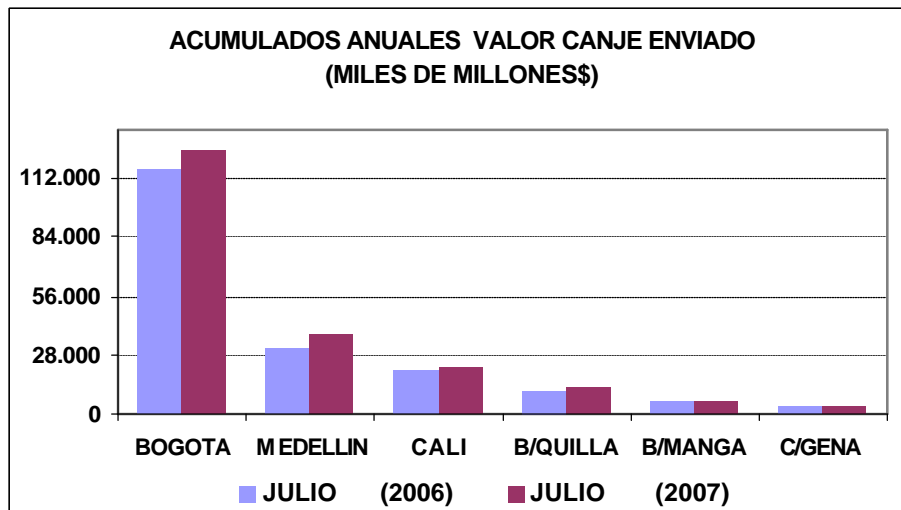




◆ **Acumulado del canje 2007 frente al 2006**

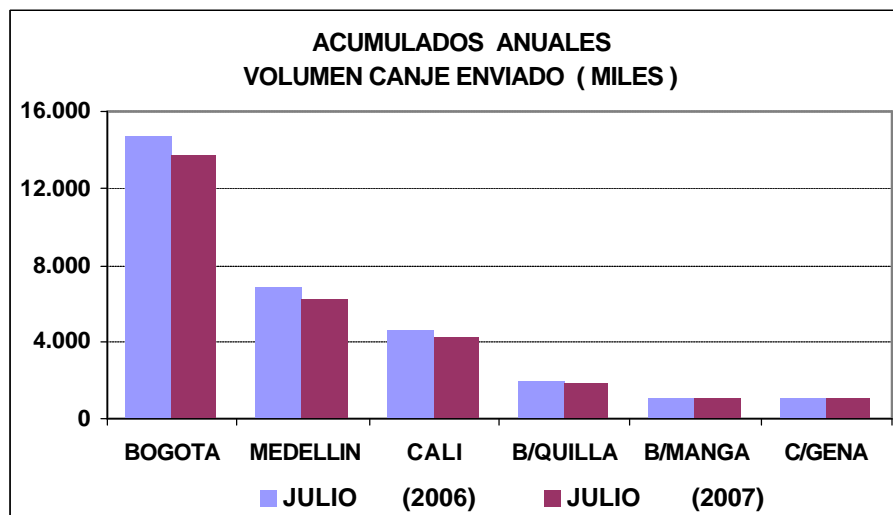
A continuación se presentan los cuadros de acumulados mensuales tanto en valor como en volumen del período enero-julio de 2007 con respecto al acumulado en el mismo período del año 2006.

ACUMULADO VALOR CANJE ENVIADO (MILES DE MILLONES \$)					
CIUDAD	PERIODO	JULIO (2006)	JULIO (2007)	DIF. 2007-2006	
				EN VALOR	PORCENTUAL
BOGOTA		116.223	124.845	8.622	7,42
MEDELLIN		30.918	37.442	6.524	21,10
CALI		21.250	21.960	710	3,34
B/QUILLA		10.495	12.568	2.073	19,75
B/MANGA		6.097	6.378	281	4,60
C/GENA		3.609	4.230	620	17,18
TOTAL		188.593	207.422	18.829	9,98





ACUMULADO VOLUMEN CANJE ENVIADO (MILES)					
CIUDAD	PERIODO	JULIO (2006)	JULIO (2007)	DIF. 2007-2006	
				EN VOLUMEN	PORCENTUAL
BOGOTA		14.643	13.732	-911	-6,22
MEDELLIN		6.874	6.245	-628	-9,14
CALI		4.602	4.297	-305	-6,63
B/QUILLA		1.926	1.838	-88	-4,56
B/MANGA		1.112	1.038	-74	-6,67
C/GENA		1.099	1.100	1	0,12
TOTAL		30.255	28.250	-2.005	-6,63





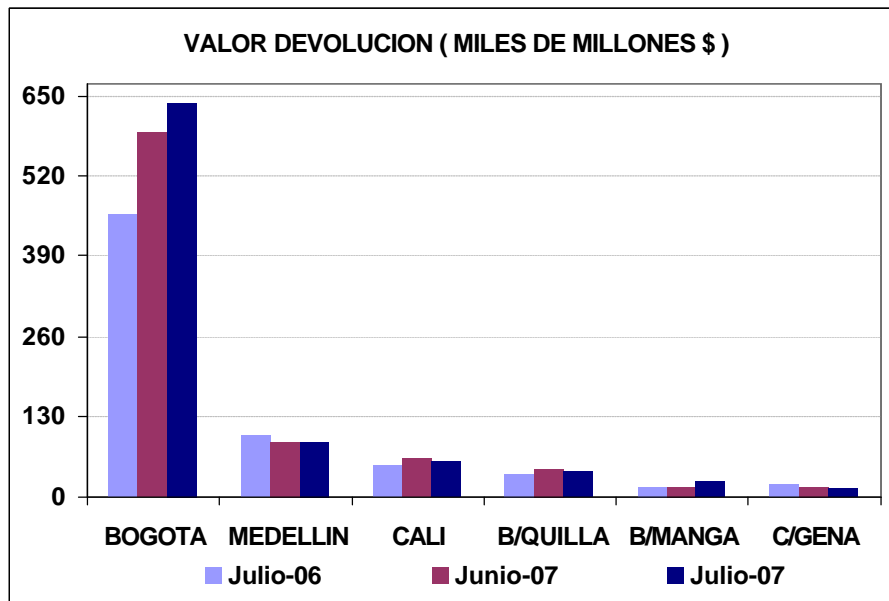
2. COMPORTAMIENTO DEL CANJE ENVIADO EN DEVOLUCION

◆ Valor de la Devolución Enviada al Cobro

Se presenta a continuación las estadísticas comparativas del canje de cheques en devolución en julio de 2007, frente al mes anterior y a igual mes del año 2006.

Los siguientes cuadro y gráfica registran el valor del canje de cheques enviados en devolución durante los períodos referidos:

VALOR DEVOLUCION ENVIADA (MILES DE MILLONES \$)							
CIUDAD	PERIODO JULIO (2006)	JUNIO (2007)	JULIO (2007)	DIF. (JUL 07-JUL 06)		DIF. (JUL 07-JUN 07)	
				EN VALOR	PORCENTUAL	EN VALOR	PORCENTUAL
BOGOTA	460	591	639	179	38,91	48	8,17
MEDELLIN	99	87	87	-12	-12,35	0	-0,01
CALI	50	61	59	9	17,85	-2	-3,60
B/QUILLA	38	45	42	4	11,78	-3	-6,03
B/MANGA	18	17	23	4	24,43	6	32,85
C/GENA	21	18	15	-6	-29,87	-3	-17,26
TOTAL	687	819	865	178	25,94	46	5,59

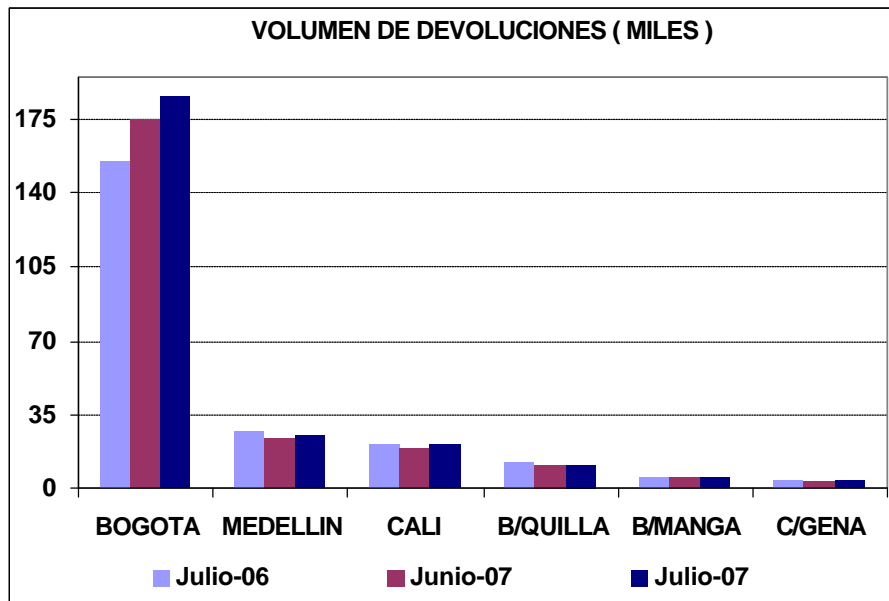




◆ **Volumen del Canje Enviado en Devolución**

Los siguientes cuadro y gráfica registran el número de cheques devueltos por el sistema CEDEC durante los períodos analizados:

VOLUMEN DE TRANSACCIONES (MILES)							
PERIODO CIUDAD	JULIO (2006)	JUNIO (2007)	JULIO (2007)	DIF. (JUL 07-JUL 06)		DIF. (JUL 07-JUN 07)	
				EN VOLUMEN	PORCENTUAL	EN VOLUMEN	PORCENTUAL
BOGOTA	155	175	186	30	19,55	10	5,86
MEDELLIN	27	24	24	-3	-10,31	1	2,83
CALI	21	19	21	0	2,07	2	8,38
B/QUILLA	12	11	11	-1	-7,87	1	6,98
B/MANGA	5	5	5	0	2,88	0	9,34
C/GENA	4	3	4	-1	-14,38	0	11,42
TOTAL	225	237	251	27	11,82	14	5,96





◆ **Porcentaje de Devolución**

Los siguientes cuadros registran el valor y número de los cheques devueltos como porcentaje del respectivo canje al cobro:

PORCENTAJE DE DEVOLUCION - JUNIO Y JULIO DE 2007 / VALOR						
SUCURSAL	JUNIO (2007)		JULIO (2007)		PORCENTAJE	
	DEVOLUCION	CANJE	DEVOLUCION	CANJE	DEV/Jun 07	DEV/Jul 07
BOGOTA	591	17.844	639	18.098	3,31	3,53
MEDELLIN	87	4.994	87	5.861	1,74	1,49
CALI	61	3.047	59	3.079	2,01	1,92
BQUILLA	45	1.695	42	1.951	2,66	2,17
B/MANGA	17	869	23	938	1,95	2,40
CARTAGENA	18	597	15	577	3,03	2,59
TOTAL	819	29.046	865	30.504	2,82	2,84

MILES DE MILLONES DE PESOS

PORCENTAJE DE DEVOLUCION - JUNIO Y JULIO DE 2007 / VOLUMEN						
SUCURSAL	JUNIO (2007)		JULIO (2007)		PORCENTAJE	
	DEVOLUCION	CANJE	DEVOLUCION	CANJE	DEV/Jun 07	DEV/Jul 07
BOGOTA	175	1.904	186	1.979	9,21	9,38
MEDELLIN	24	858	24	917	2,77	2,67
CALI	19	584	21	628	3,31	3,33
BQUILLA	11	249	11	261	4,24	4,32
B/MANGA	5	143	5	152	3,47	3,58
CARTAGENA	3	142	4	159	2,23	2,23
TOTAL	237	3.880	251	4.096	6,12	6,14

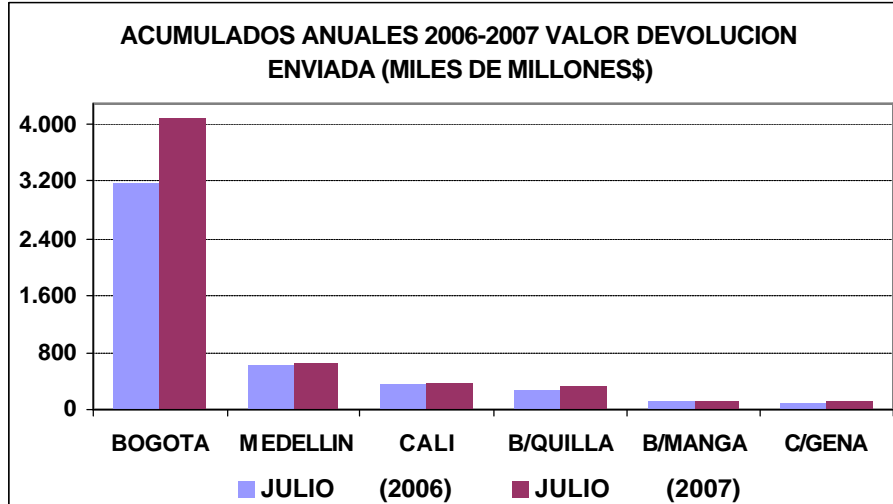
MILES DE TRANSACCIONES



◆ **Acumulado devolución 2007 frente al 2006**

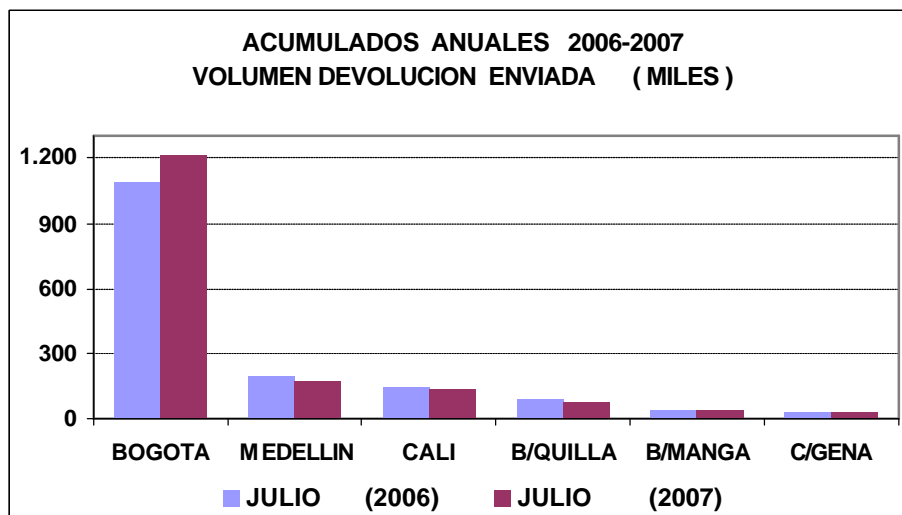
A continuación se presentan los cuadros de acumulados mensuales tanto en valor como en volumen del período enero-julio de 2007 con respecto al acumulado en el mismo período del año 2006.

ACUMULADO VALOR DEVOLUCION ENVIADA (MILES DE MILLONES \$)					
CIUDAD	PERIODO	JULIO (2006)	JULIO (2007)	DIF. 2007-2006	
				EN VALOR	PORCENTUAL
BOGOTA		3.189	4.102	913	28,61
MEDELLIN		628	638	10	1,65
CALI		367	376	9	2,44
B/QUILLA		272	315	43	15,83
B/MANGA		128	130	2	1,29
C/GENA		101	126	26	25,33
TOTAL		4.685	5.687	1.002	21,39





ACUMULADO VOLUMEN DEVOLUCION ENVIADA (MILES)					
CIUDAD	PERIODO	JULIO (2006)	JULIO (2007)	DIF. 2007-2006	
				EN VOLUMEN	PORCENTUAL
BOGOTA		1.089	1.209	120	11,02
MEDELLIN		188	171	-17	-9,16
CALI		142	137	-5	-3,53
B/QUILLA		85	77	-8	-9,65
B/MANGA		38	35	-3	-6,77
C/GENA		30	25	-5	-15,25
TOTAL		1.571	1.654	83	5,26



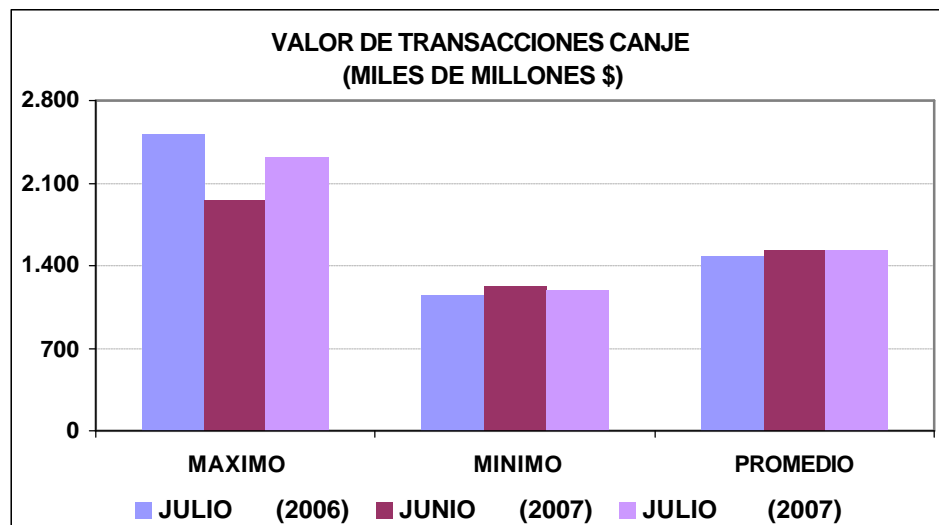


3. VALORES MÁXIMOS, MÍNIMOS Y PROMEDIO DEL CANJE Y DEVOLUCION

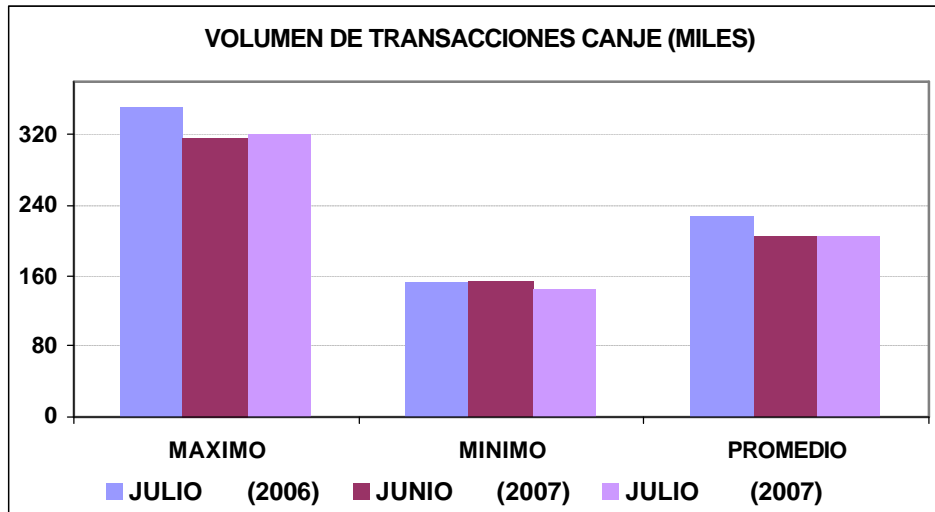
Los siguientes cuadros y gráficas registran los valores máximos, mínimos y promedios de valor y volumen enviados en canje y devolución para el mes de julio de 2007 comparados con el mismo mes del año anterior y el mes inmediatamente anterior.

◆ Canje al Cobro

VALOR DE TRANSACCIONES CANJE (MILES DE MILLONES \$)							
MES	JULIO (2006)	JUNIO (2007)	JULIO (2007)	DIF. (JUL 07-JUL 06)		DIF. (JUL 07-JUN 07)	
				EN VALOR	PORCENTUAL	EN VALOR	PORCENTUAL
MAXIMO	2.514	1.947	2.315	-199	-7,92	368	18,89
MINIMO	1.157	1.214	1.182	24	2,11	-33	-2,68
PROMEDIO	1.472	1.529	1.525	53	3,60	-4	-0,23

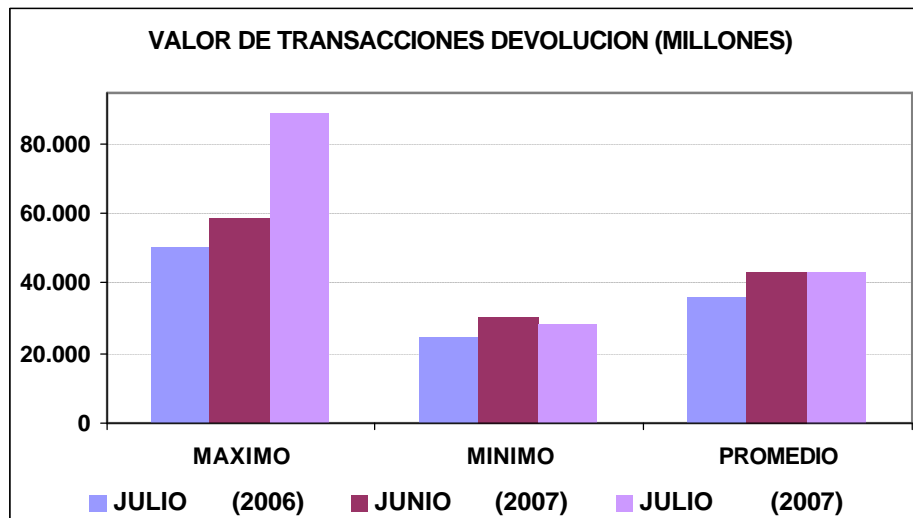


VOLUMEN DE TRANSACCIONES CANJE (MILES)							
MES	JULIO (2006)	JUNIO (2007)	JULIO (2007)	DIF. (JUL 07-JUL 06)		DIF. (JUL 07-JUN 07)	
				EN VOLUMEN	PORCENTUAL	EN VOLUMEN	PORCENTUAL
MAXIMO	353	315	321	-32	-9,08	5	1,64
MINIMO	152	154	144	-9	-5,82	-10	-6,38
PROMEDIO	228	204	205	-23	-10,14	1	0,29



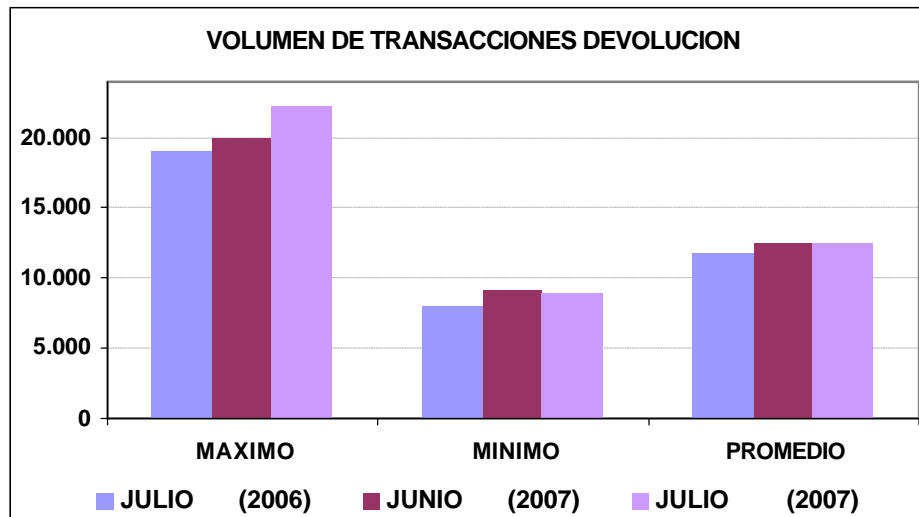
◆ Canje en Devolución

VALOR DE TRANSACCIONES DEVOLUCION (MILLONES)							
MES	JULIO (2006)	JUNIO (2007)	JULIO (2007)	DIF. (JUL 07-JUL 06)		DIF. (JUL 07-JUN 07)	
				EN VALOR	PORCENTUAL	EN VALOR	PORCENTUAL
MAXIMO	50.702	59.132	88.963	38.261	75,46	29.831	50,45
MINIMO	24.681	30.647	28.301	3.620	14,67	-2.346	-7,65
PROMEDIO	36.152	43.120	43.253	7.102	19,64	133	0,31





VOLUMEN DE TRANSACCIONES DEVOLUCION							
MES	JULIO (2006)	JUNIO (2007)	JULIO (2007)	DIF. (JUL 07-JUL 06)		DIF. (JUL 07-JUN 07)	
				EN VOLUMEN	PORCENTUAL	EN VOLUMEN	PORCENTUAL
MAXIMO	19.084	20.025	22.193	3.109	16,29	2.168	10,83
MINIMO	8.089	9.078	8.953	864	10,68	-125	-1,38
PROMEDIO	11.832	12.487	12.570	737	6,23	83	0,66





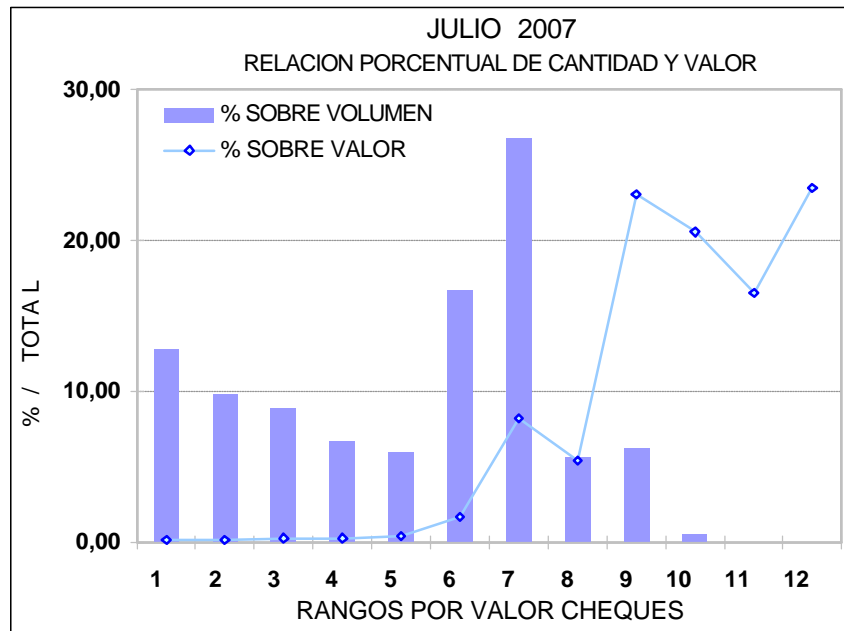
4. VALOR DE LOS CHEQUES COMPENSADOS

Se presentan a continuación las estadísticas correspondientes a la distribución del número y valor de los cheques compensados en julio de 2007 de acuerdo con los diferentes rangos de sus valores individuales:

VALOR DE LOS CHEQUES COMPENSADOS						
RANGO	N° CHEQUES ^{1/}	% SOBRE TOTAL DE CHEQUES	VALOR ^{2/}	% SOBRE VALOR TOTAL	YR PROMEDIO POR CHEQUE	
1	0-100.000	526,1	12,84	23,30	0,1	44.285
2	100.000-200.000	401,3	9,80	61,23	0,2	152.580
3	200.000-300.000	362,1	8,84	90,88	0,3	250.987
4	300.000-400.000	271,5	6,63	95,68	0,3	352.405
5	400.000-500.000	243,0	5,93	110,80	0,4	456.040
6	500.000-1.000.000	682,3	16,66	501,17	1,6	734.517
7	1.000.000-5.000.000	1.095,3	26,74	2.500,73	8,2	2.283.120
8	5.000.000-10.000.000	231,2	5,64	1.671,22	5,5	7.228.177
9	10.000.000-100.000.000	256,6	6,26	7.012,45	23,0	27.332.499
10	100.000.000-1.000.000.000	23,8	0,58	6.250,78	20,5	262.593.668
11	1.000.000.000-5.000.000.000	2,3	0,06	5.039,50	16,5	2.209.337.917
12	>5.000.000.000	0,5	0,01	7.146,42	23,4	14.012.582.472
TOTAL	4.096	100,0	30.504	100,0	7.447.479	

1/ MILES DE TRANSACCIONES

2/ MILES DE MILLONES \$





5. DISTRIBUCIÓN DE LA DISMINUCIÓN DEL CANJE

Se presenta a continuación las estadísticas correspondientes a la distribución de la disminución en los diferentes rangos de los cheques compensados hasta julio de 2007 con respecto al acumulado en el mismo período del año 2006.

♦ Variación porcentual en valor

Diferencia	0-500	500-1M	1M-5M	5-10M	10-100M	100-1000M	1000-5000M	>5000M	Variación
Enero	-7,0	-0,7	5,0	7,5	11,1	8,7	5,3	23,4	10,4
Febrero	-11,1	-5,0	0,0	2,3	8,0	8,0	4,0	29,5	9,5
Marzo	-14,3	-8,8	-2,9	-0,3	5,8	9,7	2,5	57,9	13,0
Abril	-6,0	0,2	6,0	8,3	14,4	13,6	2,6	18,2	10,9
Mayo	-14,1	-8,5	-2,8	-1,2	5,5	8,5	6,1	73,5	16,2
Junio	-15,7	-10,5	-5,8	-4,2	-3,2	-0,6	-1,4	17,3	1,0
Julio	-10,3	-4,6	0,4	1,0	4,0	8,9	10,0	23,0	9,0
Promedio	-11,4	-5,6	-0,2	1,7	6,2	8,0	4,1	34,4	10,0

♦ Variación porcentual en volumen

Diferencia	0-500	500-1M	1M-5M	5-10M	10-100M	100-1000M	1000-5000M	>5000M	Variación
Enero	-8,3	-1,0	4,4	7,2	9,2	9,3	10,1	20,8	-2,1
Febrero	-12,8	-5,2	-0,7	2,2	6,0	9,4	7,4	10,7	-6,6
Marzo	-15,9	-9,1	-3,5	-0,6	3,4	8,9	5,2	40,3	-9,7
Abril	-6,9	-0,1	5,4	8,2	12,1	14,6	8,9	14,5	-0,8
Mayo	-14,8	-8,8	-3,5	-1,3	3,1	9,3	8,0	17,2	-9,2
Junio	-16,2	-10,9	-6,3	-4,2	-4,5	-2,0	0,3	5,7	-11,4
Julio	-10,3	-4,9	-0,1	0,9	2,1	7,5	7,5	18,1	-5,4
Promedio	-12,3	-5,9	-0,8	1,5	4,2	8,0	6,7	17,8	-6,6

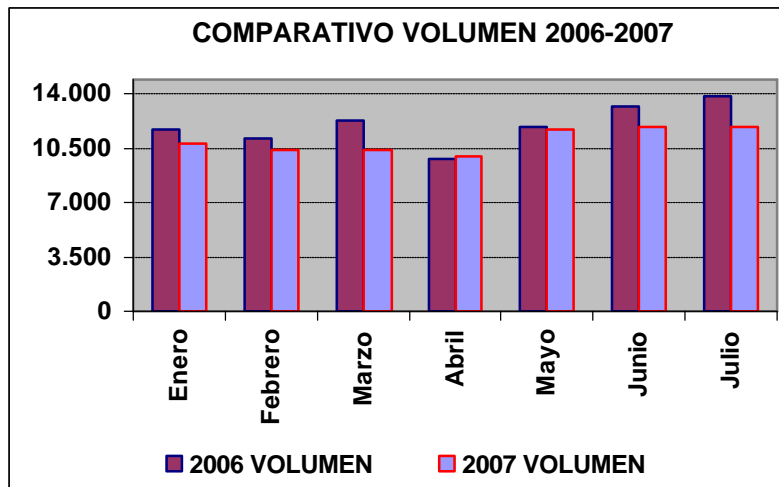


6. CHEQUES IDENTIFICADOS CON SIETES

Los siguientes cuadro y gráfica muestran la comparación en volumen y valor de registros identificados en el campo a cargo con sietes entre julio de 2006 y julio de 2007.

VARIACIÓN CHEQUES CON SIETES						
AÑO / MES	2006		2007		VARIACION	
	VOLUMEN	VALOR *	VOLUMEN	VALOR *	VOLUMEN	PORCENTUAL
Enero	11.704	423.352	10.820	576.567	-884	-7,55
Febrero	11.195	724.240	10.438	633.142	-757	-6,76
Marzo	12.289	476.800	10.454	1.438.360	-1.835	-14,93
Abril	9.897	439.318	9.990	492.973	93	0,94
Mayo	11.847	534.995	11.704	1.702.445	-143	-1,21
Junio	13.209	598.905	11.878	642.907	-1.331	-10,08
Julio	13.901	779.201	11.929	900.947	-1.972	-14,19

*Valor expresado en millones de pesos

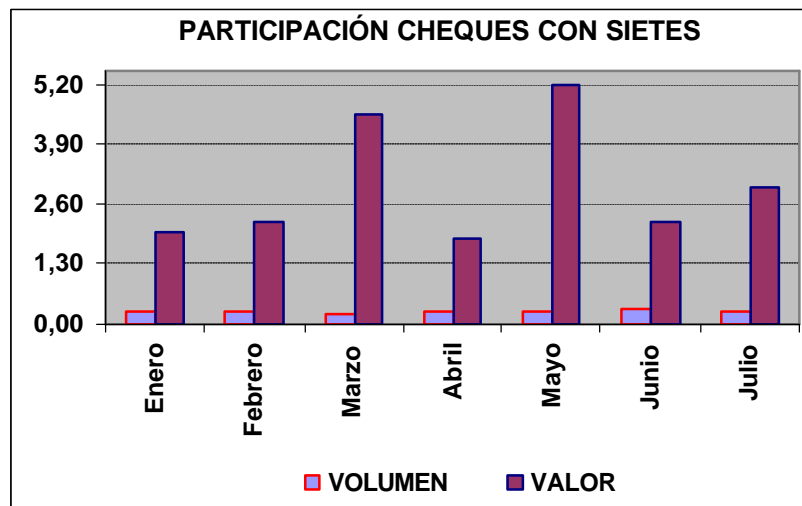




Los siguientes cuadro y gráfica reflejan la participación en volumen y valor de los registros identificados en el campo a cargo con sietes dentro del total del canje enviado al cobro en el período analizado.

PARTICIPACIÓN CHEQUES CON SIETES						
MES	CHEQUES CON SIETES		TOTAL CANJE		PARTICIPACION	
	VOLUMEN	VALOR *	VOLUMEN	VALOR *	VOLUMEN	VALOR
Enero	10.820	576.567	4.060.642	28.544.068	0,27	2,02
Febrero	10.438	633.142	3.907.889	28.285.616	0,27	2,24
Marzo	10.454	1.438.360	4.192.811	31.661.155	0,25	4,54
Abril	9.990	492.973	3.905.397	26.525.028	0,26	1,86
Mayo	11.704	1.702.445	4.207.871	32.855.609	0,28	5,18
Junio	11.878	642.907	3.879.668	29.046.424	0,31	2,21
Julio	11.929	900.947	4.095.904	30.504.161	0,29	2,95

*Valor expresado en millones de pesos





7. CAUSALES DE DEVOLUCION

El siguiente cuadro presenta los porcentajes de causales de devolución sobre el total de las devoluciones efectuadas durante el mes de julio de 2007.

Código	Causal devolución	%
2	Fondos Insuficientes	63,95%
1	Carencia absoluta de fondos	3,78%
33	Certificar que: Consignación del cheque en cuenta del primer beneficiario	3,48%
18	Falta continuidad endosos	3,39%
23	Falta sello de canje	2,92%
13	Firma no concordante con la registrada	2,63%
19	Identificación insuficiente del tenedor	2,19%
17	Falta endoso	1,62%
16	Falta sello ante firma registrada	1,44%
8	Hay orden de no pagarlo	1,31%
24	Mal remitido: no es a nuestro cargo	1,27%
26	Certificar que: Abono de cheque fiscal en cuenta de la Entidad pública beneficiaria	1,12%
6	Cuenta saldada	1,04%
22	Falta cantidad en letras y/o números	1,00%
	Otras causales*	8,85%

* Causales con menos de un 1% de participación



◆ **Fondos Insuficientes**

Los siguientes cuadro y grafica comparan la variación en volumen de registros presentada por la causal de devolución fondos insuficientes hasta julio de 2006 y julio de 2007 respectivamente.

FONDOS INSUFICIENTES						
MES	2006		2007		VARIACION	
	VOLUMEN	PORCENTAJE*	VOLUMEN	PORCENTAJE*	VOLUMEN	PORCENTUAL
Enero	133.448	61,4	138.118	60,63	4.670	3,50
Febrero	126.213	61,0	131.277	60,80	5.064	4,01
Marzo	151.740	62,9	148.126	61,85	-3.614	-2,38
Abril	132.114	63,4	144.414	62,51	12.300	9,31
Mayo	135.088	55,2	158.680	63,29	23.592	17,46
Junio	142.495	62,7	150.688	63,51	8.193	5,75
Julio	138.439	61,6	160.773	63,95	22.334	16,13

*PORCENTAJE DE PARTICIPACION DENTRO DEL TOTAL DE DEVOLUCIONES.

