



CONTENIDO

CAPITULO I.
COMPENSACION A NIVEL NACIONALCAPITULO II.
COMPENSACION ELECTRONICA1. COMPORTAMIENTO DEL CANJE ENVIADO AL COBRO

- ♦ Valor del Canje
- ♦ Volumen del Canje
- ♦ Acumulado del canje

2. COMPORTAMIENTO DEL CANJE ENVIADO EN DEVOLUCION

- ♦ Valor de la Dev.
- ♦ Volumen de la Dev
- ♦ Porcentaje de Dev.
- ♦ Acumulado Dev.

3. VALORES MAX. MIN. Y PROM DEL CANJE

- ♦ Canje al Cobro
- ♦ Canje en devolución

4. VR DE LOS CHEQUES COMPENSADOS5. DISTRIBUCION DE LA DISMINUCION DEL CANJE6. CHEQUES CON SIETES7. CAUSALES DE DEVOLUCION

- ♦ Fondos Insuficientes

I. COMPENSACION A NIVEL NACIONAL

A continuación se presenta en forma detallada por ciudad, los valores y cantidad de documentos presentados en la primera y segunda sesión de compensación para el mes de Julio de 2006.

TITULOS VALORES COMPENSADOS A NIVEL NACIONAL JULIO DE 2006									
CIUDAD		PRIMERA SESIÓN				SEGUNDA SESIÓN			
		CANTIDAD	%	VALOR	%	CANTIDAD	%	VALOR	%
BOGOTÁ	(1)	2.092.240	41,7%	17.235.238	55,0%	131.123	51,9%	394.495	50,6%
MEDELLIN	(1)	984.996	19,6%	4.568.764	14,6%	34.552	13,7%	122.883	15,8%
CALI	(1)	657.959	13,1%	3.140.175	10,0%	30.617	12,1%	70.369	9,0%
BARRANQUILLA	(1)	277.442	5,5%	1.649.893	5,3%	16.058	6,4%	50.527	6,5%
BUCARAMANGA	(1)	159.154	3,2%	850.211	2,7%	6.688	2,6%	22.214	2,8%
CARTAGENA	(1)	158.617	3,2%	528.378	1,7%	5.773	2,3%	26.392	3,4%
PEREIRA	(3)	87.781	1,7%	433.960	1,4%	3.172	1,3%	9.930	1,3%
MANIZALES	(2)	59.393	1,2%	273.407	0,9%	1.476	0,6%	5.155	0,7%
CUCUTA	(2)	51.836	1,0%	233.215	0,7%	2.075	0,8%	8.784	1,1%
SANTA MARTA	(3)	44.368	0,9%	122.025	0,4%	1.955	0,8%	6.014	0,8%
MONTERIA	(2)	40.720	0,8%	158.720	0,5%	1.339	0,5%	5.710	0,7%
IBAGUE	(2)	38.047	0,8%	227.169	0,7%	2.010	0,8%	5.881	0,8%
ARMENIA	(2)	33.382	0,7%	128.043	0,4%	1.157	0,5%	3.809	0,5%
VILLAVICENCIO	(2)	29.033	0,6%	206.969	0,7%	2.219	0,9%	8.025	1,0%
NEIVA	(3)	28.302	0,6%	186.032	0,6%	1.113	0,4%	4.122	0,5%
PASTO	(2)	25.967	0,5%	177.803	0,6%	1.115	0,4%	5.269	0,7%
BUENAVENTURA	(3)	23.229	0,5%	88.977	0,3%	956	0,4%	1.674	0,2%
VALLEDUPAR	(3)	19.355	0,4%	103.508	0,3%	804	0,3%	3.822	0,5%
POPAYAN	(3)	18.841	0,4%	96.451	0,3%	790	0,3%	2.406	0,3%
APARTADÓ	(3)	17.688	0,4%	18.399	0,1%	1.109	0,4%	1.415	0,2%
SINCELEJO	(3)	17.494	0,3%	66.198	0,2%	565	0,2%	2.085	0,3%
TILUIÁ	(3)	17.425	0,3%	75.060	0,2%	520	0,2%	1.861	0,2%
FLORENCIA	(3)	15.109	0,3%	47.653	0,2%	505	0,2%	1.787	0,2%
BUGA	(3)	14.873	0,3%	43.016	0,1%	418	0,2%	1.107	0,1%
TILUNJA	(3)	13.075	0,3%	121.543	0,4%	551	0,2%	1.903	0,2%
BARRANCABERMEJA	(3)	9.701	0,2%	49.592	0,2%	312	0,1%	697	0,1%
DUITAMA	(3)	9.062	0,2%	46.456	0,1%	514	0,2%	1.203	0,2%
SAN ANDRES	(3)	8.972	0,2%	33.081	0,1%	160	0,1%	233	0,0%
CARTAGO	(3)	7.814	0,2%	48.599	0,2%	199	0,1%	475	0,1%
GIRARDOT	(3)	7.533	0,2%	25.891	0,1%	330	0,1%	825	0,1%
YOPAL	(3)	5.800	0,1%	80.639	0,3%	389	0,2%	2.446	0,3%
SOGAMOSO	(3)	5.758	0,1%	24.546	0,1%	264	0,1%	788	0,1%
ESPINAL	(3)	5.326	0,1%	63.758	0,2%	145	0,1%	476	0,1%
IPIALES	(3)	4.940	0,1%	17.886	0,1%	162	0,1%	941	0,1%
RIOHACHA	(2)	4.269	0,1%	47.812	0,2%	181	0,1%	622	0,1%
LA DORADA	(3)	3.259	0,1%	12.736	0,0%	144	0,1%	234	0,0%
ARAUCA	(3)	2.585	0,1%	36.915	0,1%	50	0,0%	951	0,1%
FUNDACIÓN	(3)	2.567	0,1%	3.054	0,0%	270	0,1%	329	0,0%
CHIGUINGUIRÁ	(3)	2.383	0,0%	10.831	0,0%	193	0,1%	526	0,1%
QUIBDO	(2)	2.107	0,0%	19.890	0,1%	103	0,0%	556	0,1%
SAN GIL	(3)	2.079	0,0%	8.522	0,0%	66	0,0%	490	0,1%
OCAÑA	(3)	2.035	0,0%	5.793	0,0%	83	0,0%	265	0,0%
AGUACHICA	(3)	1.814	0,0%	5.404	0,0%	78	0,0%	205	0,0%
SOCORRO	(3)	987	0,0%	4.038	0,0%	34	0,0%	94	0,0%
LETICIA	(2)	912	0,0%	4.291	0,0%	7	0,0%	14	0,0%
MAGANGUÉ	(3)	912	0,0%	3.862	0,0%	60	0,0%	162	0,0%
SEVILLA	(3)	798	0,0%	1.994	0,0%	17	0,0%	41	0,0%
TOTAL		5.017.939	100%	31.336.399	100%	252.421	100%	780.192	100%

Valores en millones de pesos

1. Compensación CEDEC
2. Compensación Camara CUD
3. Compensación Bancos Delegados

El siguiente cuadro refleja el total de documentos presentados en la primera y segunda compensación en lo corrido del año.

MES	PRIMERA SESIÓN				SEGUNDA SESIÓN			
	CANTIDAD	%	VALOR	%	CANTIDAD	%	VALOR	%
ENERO	4.798.601	14%	29.169.473	14%	243.525	14%	752.587	14%
FEBRERO	4.831.524	14%	29.046.294	14%	232.331	13%	722.094	13%
MARZO	5.378.676	15%	31.575.229	15%	270.270	15%	789.063	15%
ABRIL	4.548.876	13%	27.207.474	13%	234.124	13%	708.667	13%
MAYO	5.353.261	15%	31.655.718	15%	274.146	16%	806.635	15%
JUNIO	5.065.060	14%	32.663.834	15%	254.194	14%	811.128	15%
JULIO	5.017.939	14%	31.336.399	15%	252.421	14%	780.192	15%
TOTAL	34.993.937	100%	212.654.422	100%	1.761.011	100%	5.370.366	100%
PROMEDIO MENSUAL	4.999.134		30.379.203		251.573		767.195	

valores en millones de pesos



II. COMPENSACION ELECTRONICA

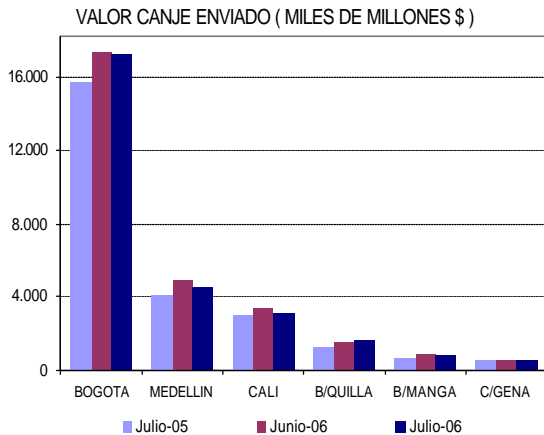
1. COMPORTAMIENTO DEL CANJE ENVIADO AL COBRO JULIO 2006

♦ Valor del Canje Enviado al Cobro

Se presentan a continuación las estadísticas comparativas del canje de cheques enviados al cobro durante el mes de julio de 2006, frente al mes anterior y a igual mes del año 2005.

Los siguientes cuadro y gráfica registran el valor del canje enviado al cobro al sistema CEDEC durante los períodos referidos:

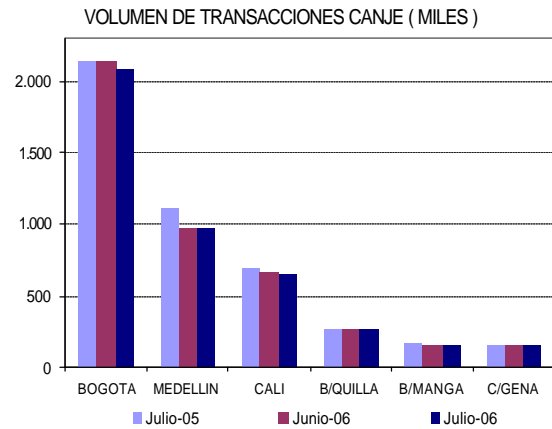
VALOR DEL CANJE ENVIADO (MILES DE MILLONES \$)							
CIUDAD	PERIODO JULIO (2005)	JUNIO (2006)	JULIO (2006)	DIF. (JUL. 06-JUL. 05)		DIF. (JUL. 06-JUN. 06)	
				EN VALOR	PORCENTUAL	EN VALOR	PORCENTUAL
BOGOTA	15.732	17.403	17.235	1.503	9,6	-168	-1,0
MEDELLIN	4.129	4.939	4.569	440	10,6	-371	-7,5
CALI	2.957	3.361	3.140	183	6,2	-221	-6,6
B/QUILLA	1.292	1.567	1.650	368	27,7	82	5,3
B/MANGA	769	953	850	81	10,5	-103	-10,8
C/GENA	470	523	528	58	12,4	5	1,0
TOTAL	25.349	28.747	27.973	2.624	10,4	-774	-2,7



♦ Volumen del Canje Enviado al Cobro

Los siguientes cuadro y gráfica registran el número de cheques enviados al cobro al CEDEC durante los períodos analizados:

VOLUMEN DE TRANSACCIONES POR CIUDAD (MILES)							
CIUDAD	PERIODO JULIO (2005)	JUNIO (2006)	JULIO (2006)	DIF. (JUL. 06-JUL. 05)		DIF. (JUL. 06-JUN. 06)	
				EN VOLUMEN	PORCENTUAL	EN VOLUMEN	PORCENTUAL
BOGOTA	2.140	2.141	2.092	-48	-2,2	-49	-2,3
MEDELLIN	1.105	980	985	-120	-10,9	5	0,5
CALI	689	661	658	-31	-4,5	-3	-0,4
B/QUILLA	268	279	277	9	3,5	-2	-0,7
B/MANGA	164	163	159	-5	-2,7	-4	-2,3
C/GENA	153	155	159	6	3,7	4	2,3
TOTAL	4.519	4.379	4.330	-188	-4,2	-49	-1,1



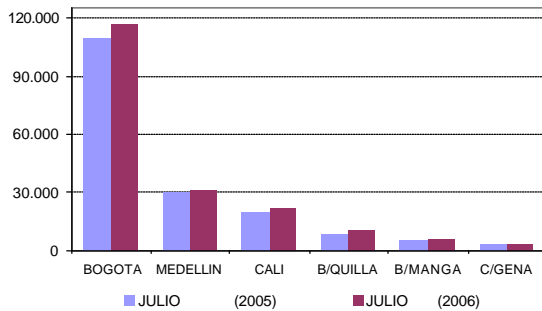
♦ Acumulado del canje 2006 frente al 2005

A continuación se presentan los cuadros de acumulados mensuales tanto en valor como en volumen del período julio de 2006 con respecto al acumulado en el mismo período de 2005.

ACUMULADO VALOR CANJE ENVIADO (MILES DE MILLONES \$)				
CIUDAD	PERIODO JULIO (2005)	JULIO (2006)	DIF. 2006-2005	
			EN VALOR	PORCENTUAL
BOGOTA	109.387	116.223	6.836	6,2
MEDELLIN	29.993	30.918	925	3,1
CALI	19.789	21.250	1.461	7,4
B/QUILLA	8.727	10.495	1.769	20,3
B/MANGA	5.438	6.097	659	12,1
C/GENA	3.303	3.609	307	9,3
TOTAL	176.636	188.593	11.957	6,8

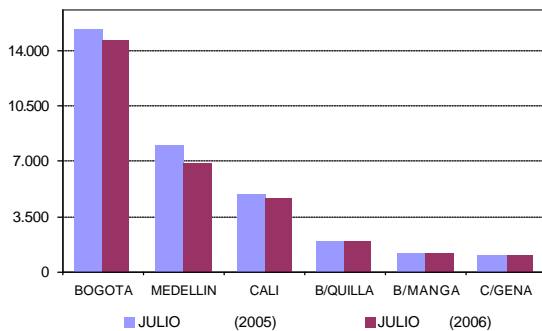


ACUMULADOS ANUALES VALOR CANJE ENVIADO (MILES DE MILLONES \$)



ACUMULADO VOLUMEN CANJE ENVIADO (MILES)				
CIUDAD	PERIODO JULIO (2005)	JULIO (2006)	DIF. 2006-2005	
			EN VOLUMEN	PORCENTUAL
BOGOTA	15.386	14.643	-743	-4,8
MEDELLIN	7.973	6.874	-1.099	-13,8
CALI	4.934	4.602	-331	-6,7
B/QUILLA	1.926	1.926	1	0,0
B/MANGA	1.175	1.112	-63	-5,3
C/GENA	1.103	1.099	-4	-0,4
TOTAL	32.495	30.255	-2.240	-6,9

ACUMULADOS ANUALES VOLUMEN CANJE ENVIADO (MILES)



2. COMPORTAMIENTO DEL CANJE ENVIADO EN DEVOLUCION EN JULIO DE 2006

◆ Valor de la Devolución Enviada al Cobro

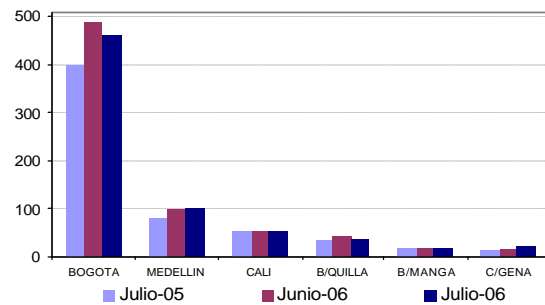
Se presenta a continuación las estadísticas comparativas del canje de cheques en devolución en julio de 2006, frente al mes anterior y a igual mes del año 2005.

Los siguientes cuadro y gráfica registran el valor del canje de cheques enviados en devolución durante los períodos referidos:

VALOR DEVOLUCION ENVIADA (MILES DE MILLONES \$)

CIUDAD	PERIODO JULIO (2005)	JUNIO (2006)	JULIO (2006)	DIF. (JUL 06-JUL 05)		DIF. (JUL 06-JUN 06)	
				EN VALOR	PORCENTUAL	EN VALOR	PORCENTUAL
BOGOTA	400	486	460	59	14,9	-25,9	-5,3
MEDELLIN	80	98	99	19	24,0	1,4	1,4
CALI	53	53	50	-3	-4,8	-2,5	-4,7
B/QUILLA	35	42	38	3	7,2	-4,3	-10,2
B/MANGA	18	17	18	0	1,8	1,0	6,0
C/GENA	12	14	21	10	80,9	7,3	52,2
TOTAL	598	710	687	89	14,8	-23	-3,2

VALOR DEVOLUCION (MILES DE MILLONES \$)



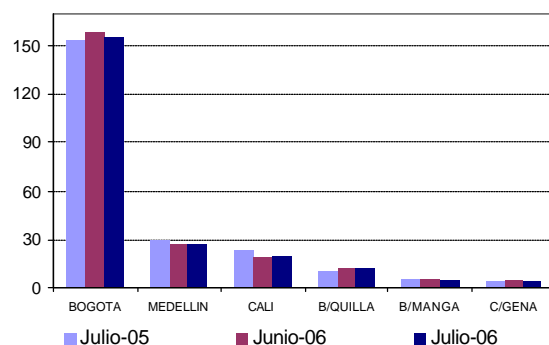
◆ Volumen del Canje Enviado en Devolución

Los siguientes cuadro y gráfica registran el número de cheques devueltos por el sistema CEDEC durante los períodos analizados:

VOLUMEN DE TRANSACCIONES (MILES)

CIUDAD	PERIODO JULIO (2005)	JUNIO (2006)	JULIO (2006)	DIF. (JUL 06-JUL 05)		DIF. (JUL 06-JUN 06)	
				EN VOLUMEN	PORCENTUAL	EN VOLUMEN	PORCENTUAL
BOGOTA	153	159	155	2,3	1,5	-3,5	-2,2
MEDELLIN	29	26	27	-2,1	-7,1	0,8	3,1
CALI	23	20	21	-2,4	-10,5	0,9	4,8
B/QUILLA	11	13	12	1,4	13,0	-0,4	-2,8
B/MANGA	6	5	5	-0,6	-10,3	0,0	-0,4
C/GENA	4	4	4	0,1	2,2	-0,4	-8,1
TOTAL	226	227	225	-1,3	-0,6	-2,5	-1,1

VOLUMEN DE DEVOLUCIONES (MILES)





◆ **Porcentaje de Devolución**

Los siguientes cuadros registran el valor y número de los cheques devueltos como porcentaje del respectivo canje al cobro:

PORCENTAJE DE DEVOLUCION DE JUN DE 2006 Y JUL DE 2006 / VALOR						
SUCURSAL	JUNIO (2006)		JULIO (2006)		PORCENTAJE	
	DEVOLUCION	CANJE	DEVOLUCION	CANJE	(%) DEV/Jun 06	(%) DEV/Jul 06
BOGOTA	486	17.403	460	17.235	2,8%	2,7%
MEDELLIN	98	4.939	99	4.569	2,0%	2,2%
CALI	53	3.361	50	3.140	1,6%	1,6%
BQUILLA	42	1.567	38	1.650	2,7%	2,3%
BMANGA	17	953	18	850	1,8%	2,1%
CARTAGENA	14	523	21	528	2,7%	4,0%
TOTAL	710	28.747	687	27.973	2,5%	2,5%

MILES DE MILLONES DE PESOS

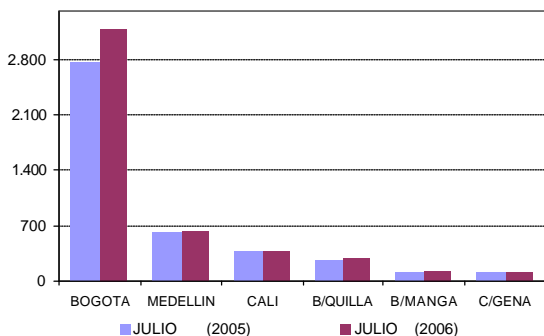
PORCENTAJE DE DEVOLUCION DE JUN DE 2006 Y JUL DE 2006 / VOLUMEN						
SUCURSAL	JUNIO (2006)		JULIO (2006)		PORCENTAJE	
	DEVOLUCION	CANJE	DEVOLUCION	CANJE	(%) DEV/Jun 06	(%) DEV/Jul 06
BOGOTA	159	2.141	155	2.092	7,4%	7,4%
MEDELLIN	26	980	27	985	2,7%	2,8%
CALI	20	661	21	658	3,0%	3,1%
BQUILLA	13	279	12	277	4,5%	4,4%
BMANGA	5	163	5	159	3,2%	3,3%
CARTAGENA	4	155	4	159	2,9%	2,6%
TOTAL	227	4.379	225	4.330	5,2%	5,2%

MILES DE TRANSACCIONES

◆ **Acumulado devolución 2006 frente al 2005**

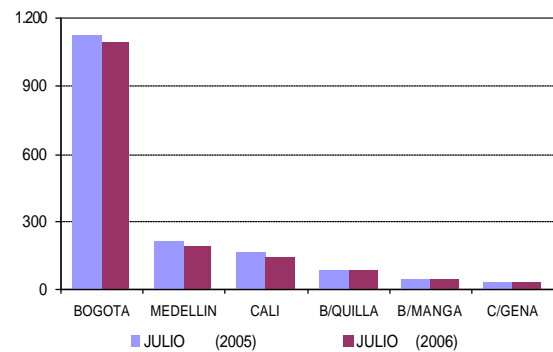
ACUMULADO VALOR DEVOLUCION ENVIADA (MILES DE MILLONES \$)					
CIUDAD	PERIODO	JULIO (2005)	JULIO (2006)	DIF. 2006-2005	
				EN VALOR	PORCENTUAL
BOGOTA		2.746	3.189	443	16,1
MEDELLIN		603	628	25	4,2
CALI		378	367	-11	-2,8
BQUILLA		253	272	19	7,4
BMANGA		119	128	9	7,7
C/GENA		100	101	0	0,3
TOTAL		4.199	4.685	486	11,6

ACUMULADOS ANUALES 2005-2006 VALOR DEVOLUCION ENVIADA (MILES DE MILLONES \$)



ACUMULADO VOLUMEN DEVOLUCION ENVIADA (MILES)					
CIUDAD	PERIODO	JULIO (2005)	JULIO (2006)	DIF. 2006-2005	
				EN VOLUMEN	PORCENTUAL
BOGOTA		1.124	1.089	-35	-3,1
MEDELLIN		217	188	-30	-13,6
CALI		168	142	-27	-15,8
BQUILLA		82	85	3	3,6
BMANGA		44	38	-6	-13,9
C/GENA		31	30	-2	-6,1
TOTAL		1.667	1.571	-96	-5,8

ACUMULADOS ANUALES 2005-2006 VOLUMEN DEVOLUCION ENVIADA (MILES)



3. VALORES MÁXIMOS, MÍNIMOS Y PROMEDIO DEL CANJE Y DEVOLUCION - JULIO DE 2006

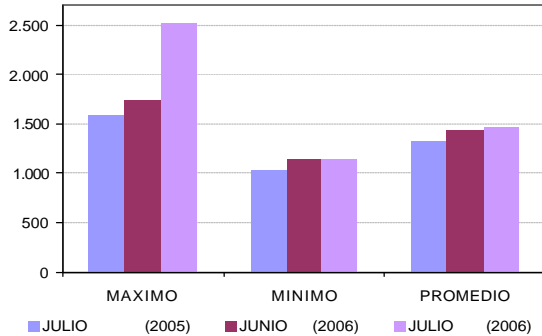
Los siguientes cuadros y gráficas registran los valores máximos, mínimos y promedios de valor y volumen enviados en canje y devolución para el mes de julio de 2006 comparados con el mismo mes del año anterior y del mes inmediatamente anterior.

◆ **Canje al Cobro**

VALOR DE TRANSACCIONES CANJE (MILES DE MILLONES \$)							
MES	JULIO (2005)	JUNIO (2006)	JULIO (2006)	DIF. (JUL 06-JUL 05)		DIF. (JUL 06-JUN 06)	
				EN VALOR	PORCENTUAL	EN VALOR	PORCENTUAL
MAXIMO	1.587	1.750	2.514	927	58,4	763	43,6
MINIMO	1.028	1.156	1.157	130	12,6	2	0,1
PROMEDIO	1.334	1.437	1.472	138	10,4	35	2,4

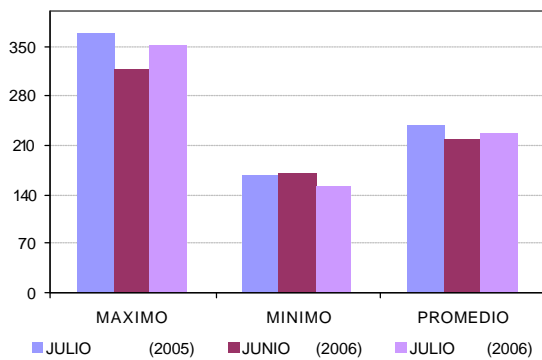


VALOR DE TRANSACCIONES CANJE
(MILES DE MILLONES \$)



VOLUMEN DE TRANSACCIONES CANJE (MILES)							
MES	JULIO (2005)	JUNIO (2006)	JULIO (2006)	DIF. (JUL 06-JUL 05)		DIF. (JUL 06-JUN 06)	
				EN VOLUMEN	PORCENTUAL	EN VOLUMEN	PORCENTUAL
MAXIMO	369	319	353	-17	-4,5	33	10,4
MINIMO	167	170	152	-15	-9,0	-17	-10,2
PROMEDIO	238	219	228	-10	-4,2	9	4,1

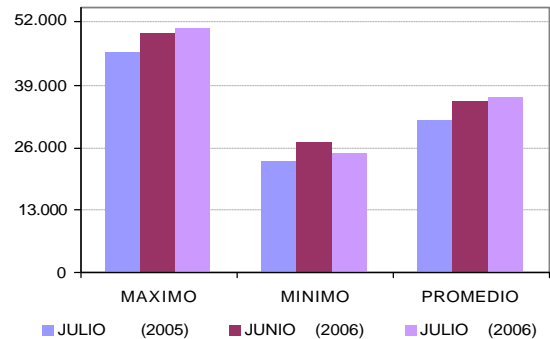
VOLUMEN DE TRANSACCIONES CANJE
(MILES)



◆ **Canje en Devolución**

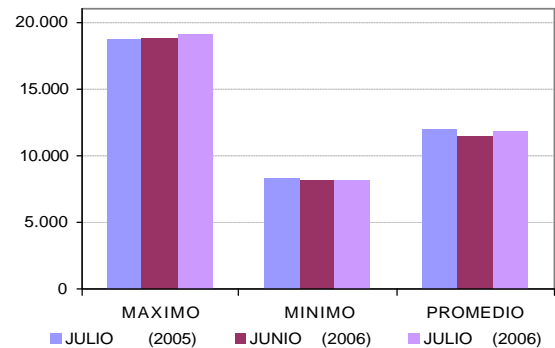
VALOR DE TRANSACCIONES DEVOLUCION (MILLONES)							
MES	JULIO (2005)	JUNIO (2006)	JULIO (2006)	DIF. (JUL 06-JUL 05)		DIF. (JUL 06-JUN 06)	
				EN VALOR	PORCENTUAL	EN VALOR	PORCENTUAL
MAXIMO	45.686	49.559	50.702	5.016	11,0	1.142	2,3
MINIMO	22.835	27.009	24.681	1.846	8,1	-2.329	-8,6
PROMEDIO	31.489	35.494	36.152	4.663	14,8	657	1,9

VALOR DE TRANSACCIONES
DEVOLUCION (MILLONES)



VOLUMEN DE TRANSACCIONES DEVOLUCION							
MES	JULIO (2005)	JUNIO (2006)	JULIO (2006)	DIF. (JUL 06-JUL 05)		DIF. (JUL 06-JUN 06)	
				EN VOLUMEN	PORCENTUAL	EN VOLUMEN	PORCENTUAL
MAXIMO	18.666	18.780	19.084	418	2,2	304	1,6
MINIMO	8.217	8.182	8.089	-128	-1,6	-93	-1,1
PROMEDIO	11.899	11.365	11.832	-57	-0,6	468	4,1

VOLUMEN DE TRANSACCIONES
DEVOLUCION



4. VALOR DE LOS CHEQUES COMPENSADOS

Se presentan a continuación las estadísticas correspondientes a la distribución del número y valor de los cheques compensados en julio de acuerdo con los diferentes rangos de sus valores individuales:

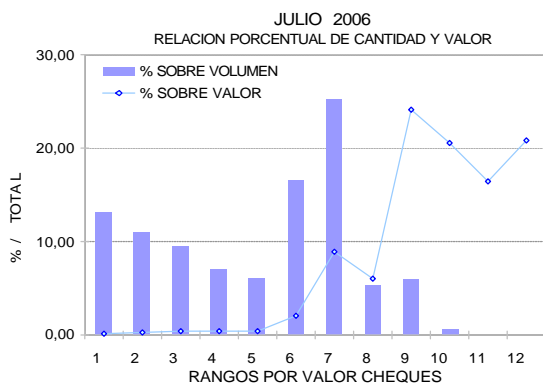


VALOR DE LOS CHEQUES COMPENSADOS

RANGO	N° CHEQUES ^{1/}	% SOBRE TOTAL DE CHEQUES	VALOR ^{2/}	% SOBRE VALOR TOTAL	VR PROMEDIO POR CHEQUE	
1	0-100.000	569,8	13,16	27,06	0,1	47.482
2	100.000-200.000	472,6	10,91	72,01	0,3	152.372
3	200.000-300.000	406,8	9,39	101,85	0,4	250.368
4	300.000-400.000	301,4	6,96	106,19	0,4	352.274
5	400.000-500.000	260,7	6,02	118,67	0,4	455.191
6	500.000-1.000.000	717,5	16,57	525,30	1,9	732.127
7	1.000.000-5.000.000	1.096,3	25,32	2.490,71	8,9	2.271.893
8	5.000.000-10.000.000	229,1	5,29	1.653,86	5,9	7.217.805
9	10.000.000-100.000.000	251,4	5,81	6.743,02	24,1	26.821.327
10	100.000.000-1.000.000.000	22,1	0,51	5.741,74	20,5	259.349.734
11	1.000.000.000-5.000.000.000	2,1	0,05	4.581,12	16,4	2.159.888.742
12	>5.000.000.000	0,4	0,01	5.811,12	20,8	13.451.675.069
TOTAL	4.330	100,0	27.973	100,0	6.459.590	

1/ MILES DE TRANSACCIONES

2/ MILES DE MILLONES \$



5. DISTRIBUCIÓN DE LA DISMINUCIÓN DEL CANJE DEL 2006 FRENTE AL 2005

Se presenta a continuación las estadísticas correspondientes a la distribución de la disminución en los diferentes rangos de los cheques compensados hasta julio de 2006 con respecto al acumulado en el mismo período del año 2005.

♦ Variación porcentual en valor

Diferencia	0-500	500-1M	1M-5M	5-10M	10-100M	100-1000M	1000-5000M	>5000M	Variación
Enero	-7,9	-2,9	1,3	3,6	7,2	8,3	13,0	36,3	11,2
Febrero	-11,5	-6,5	-2,2	0,7	3,1	1,3	6,5	26,4	5,7
Marzo	4,3	1,5	7,2	10,4	12,6	8,7	6,6	16,8	10,1
Abril	-21,2	-17,5	-13,6	-11,7	-9,2	-9,0	-3,2	-10,2	-9,3
Mayo	-8,5	-3,1	3,6	7,8	10,1	11,5	18,4	43,1	14,9
Junio	-14,4	-9,4	-4,1	0,5	5,1	4,8	-0,7	26,4	5,6
Julio	-8,2	-3,3	1,4	6,3	9,1	7,0	2,2	35,1	10,4
Promedio	-10,9	-6,0	-1,0	2,4	5,3	4,6	5,9	23,6	6,8

♦ Variación porcentual en volumen

Diferencia	0-500	500-1M	1M-5M	5-10M	10-100M	100-1000M	1000-5000M	>5000M	Variación
Enero	-9,1	-3,0	0,8	3,8	6,5	7,8	7,2	33,2	-4,4
Febrero	-11,9	-6,7	-2,7	0,6	2,6	-0,2	2,3	26,5	-7,5
Marzo	-5,6	1,3	6,5	10,2	12,7	8,3	6,7	10,0	0,1
Abril	-21,9	-17,7	-14,0	-11,7	-9,5	-9,1	-5,2	0,8	-18,2
Mayo	-9,0	-3,4	2,7	7,6	9,2	10,9	16,2	58,7	-3,6
Junio	-14,9	-9,5	-4,8	0,3	3,6	5,2	-0,6	12,7	-9,8
Julio	-9,3	-3,4	0,8	6,1	8,2	8,2	5,9	11,3	-4,2
Promedio	-11,7	-6,2	-1,6	2,3	4,7	4,4	4,5	20,2	-6,9

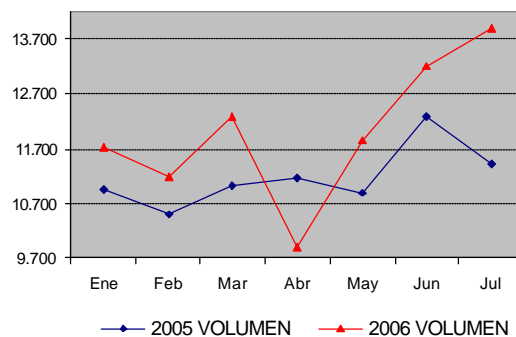
6. CHEQUES IDENTIFICADOS CON SIETES

Los siguientes cuadro y gráfica muestran la variación en volumen y valor de registros identificados en el campo a cargo con sietes entre julio de 2005 y julio de 2006.

AÑO	2005		2006		VARIACION	
	VOLUMEN	VALOR*	VOLUMEN	VALOR*	VOLUMEN	PORCENTUAL
Ene	10.965	339.389	11.704	423.352	739	6,7
Feb	10.489	313.703	11.195	724.240	706	6,7
Mar	11.008	370.412	12.289	476.800	1.281	11,6
Abr	11.163	385.907	9.897	439.318	-1.266	-11,3
May	10.905	362.469	11.847	534.995	942	8,6
Jun	12.291	516.843	13.209	598.905	918	7,5
Jul	11.433	440.224	13.901	779.201	2.468	21,6

*Valor expresado en millones de pesos

COMPARATIVO VOLUMEN 2005-2006

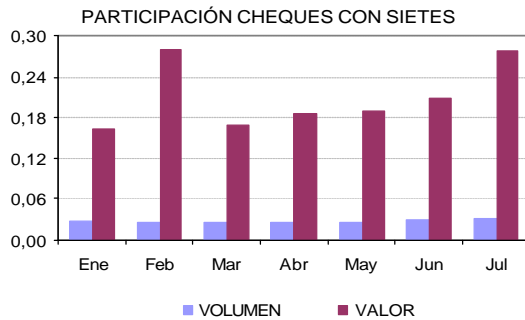


Los siguientes cuadro y grafica reflejan la participación en volumen y valor de los registros identificados en el campo a cargo con sietes dentro del total del canje enviado al cobro en el período analizado.



PARTICIPACIÓN CHEQUES CON SIETES						
MES	CHEQUES CON SIETES		TOTAL CANJE		PARTICIPACION	
	VOLUMEN	VALOR*	VOLUMEN	VALOR*	VOLUMEN	VALOR
Ene	11.704	423.352	4.148.725	25.864.329	0,03	0,16
Feb	11.195	724.240	4.183.043	25.820.100	0,03	0,28
Mar	12.289	476.800	4.643.440	28.016.448	0,03	0,17
Abr	9.897	439.318	3.936.682	23.907.561	0,03	0,18
May	11.847	534.995	4.633.960	28.264.781	0,03	0,19
Jun	13.209	598.905	4.379.236	28.746.807	0,03	0,21
Jul	13.901	779.201	4.330.408	27.972.659	0,03	0,28

*Valor expresado en millones de pesos



7. CAUSALES DE DEVOLUCION

El siguiente cuadro presenta los porcentajes de causales sobre el total de las devoluciones hechas en durante el mes de julio de 2006.

Código	Causal devolución	%
2	Fondos Insuficientes	61,58%
23	Falta sello de canje	4,37%
33	Certificar que: Consignación del cheque en cuenta del primer beneficiario	3,89%
1	Carencia absoluta de fondos	3,82%
18	Falta continuidad endosos	3,03%
13	Firma no concordante con la registrada	2,12%
19	Identificación insuficiente del tenedor	2,10%
24	Mal remitido: no es a nuestro cargo	1,76%
6	Cuenta saldada	1,62%
17	Falta endoso	1,37%
16	Falta sello ante firma registrada	1,35%
26	Certificar que: Abono de cheque fiscal en cuenta de la Entidad pública beneficiaria	1,30%
8	Hay orden de no pagarlo	1,26%
34	Certificar que: Abono en cuenta	1,04%
	Otras causales*	9,38%

* Causales con menos de un 1% de participación

♦ Fondos Insuficientes

Los siguientes cuadro y grafica reflejan la variación en volumen de registros presentada por la causal de devolución fondos insuficientes entre julio de 2005 y julio de 2006.

FONDOS INSUFICIENTES						
MES	AÑO 2005		2006		VARIACION	
	VOLUMEN	PORCENTAJE*	VOLUMEN	PORCENTAJE*	VOLUMEN	PORCENTUAL
Ene	137.191	61,9	133.448	61,4	-3.743	-2,7
Feb	142.891	63,4	126.213	61,0	-16.678	-11,7
Mar	164.948	65,3	151.740	62,9	-13.208	-8,0
Abr	157.282	64,0	132.114	63,4	-25.168	-16,0
May	164.468	65,7	135.088	55,2	-29.380	-17,9
Jun	159.686	65,2	142.495	62,7	-17.191	-10,8
Jul	145.247	64,2	138.439	61,6	-6.808	-4,7

*PORCENTAJE DE PARTICIPACION DENTRO DEL TOTAL DE DEVOLUCIONES.

