



**CONTENIDO**

1. [COMPORTAMIENTO DEL CANJE ENVIADO AL COBRO JULIO 2005](#)
  - ♦ [Valor del Canje](#)
  - ♦ [Volumen del Canje](#)
  - ♦ [Acumulado del canje 2005 frente al 2004](#)
2. [COMPORTAMIENTO DEL CANJE ENVIADO EN DEVOLUCION EN JULIO DE 2005](#)
  - ♦ [Valor de la Dev.](#)
  - ♦ [Volumen de la Dev.](#)
  - ♦ [Porcentaje de Dev.](#)
  - ♦ [Acumulado Dev. 2005 frente 2004](#)
3. [VALORES MAX. MIN. Y PROM. DEL CANJE JULIO DE 2005](#)
  - ♦ [Canje al Cobro](#)
  - ♦ [Canje en devolución](#)
4. [VALOR DE LOS CHEQUES COMPENSADOS](#)
5. [DISTRIBUCION DE LA DISMINUCION DEL CANJE](#)
6. [CAUSALES DE DEVOLUCION](#)

**COMPENSACION ELECTRONICA**

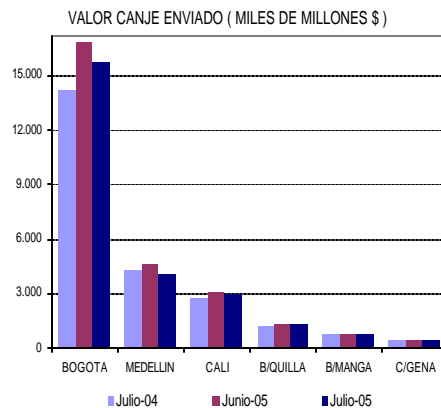
**1. COMPORTAMIENTO DEL CANJE ENVIADO AL COBRO JULIO 2005**

♦ **Valor del Canje Enviado al Cobro**

Se presentan a continuación las estadísticas comparativas del canje de cheques al cobro en JULIO de 2005, frente al mes anterior, y a igual mes del año 2004.

Los siguientes cuadro y gráfica registran el valor del canje al cobro durante los períodos referidos:

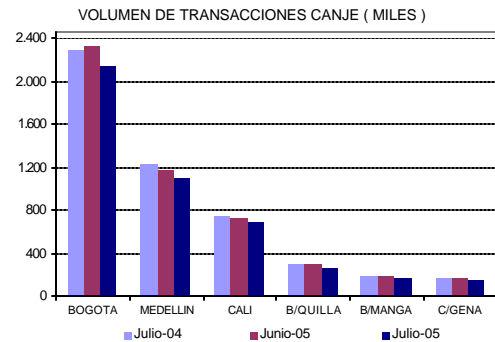
VALOR DEL CANJE ENVIADO (MILES DE MILLONES \$)								
CIUDAD	PERIODO	JULIO (2004)	JUNIO (2005)	JULIO (2005)	DIF. (JUL.05-JUL.04)		DIF. (JUL.05-JUN.05)	
					EN VALOR	PORCENTUAL	EN VALOR	PORCENTUAL
BOGOTA		14.143	16.819	15.732	1.589	11,2	-1.087	-6,5
MEDELLIN		4.346	4.652	4.129	-216	-5,0	-523	-11,2
CALI		2.791	3.129	2.957	166	6,0	-172	-5,5
B/QUILLA		1.188	1.304	1.292	104	8,8	-12	-0,9
BMANGA		772	829	789	-3	-0,4	-80	-7,2
C/GENA		469	461	470	1	0,3	-11	-2,2
<b>TOTAL</b>		<b>23.708</b>	<b>27.214</b>	<b>25.349</b>	<b>1.641</b>	<b>6,9</b>	<b>-1.865</b>	<b>-6,9</b>



♦ **Volumen del Canje Enviado al Cobro**

Los siguientes cuadro y gráfica registran el número de cheques enviados al cobro al CEDEC durante los períodos analizados:

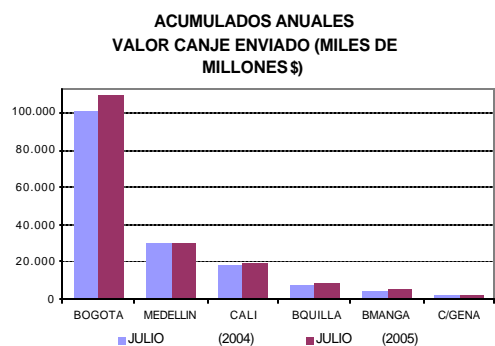
VOLUMEN DE TRANSACCIONES POR CIUDAD (MILES)								
CIUDAD	PERIODO	JULIO (2004)	JUNIO (2005)	JULIO (2005)	DIF. (JUL.05-JUL.04)		DIF. (JUL.05-JUN.05)	
					EN VOLUMEN	PORCENTUAL	EN VOLUMEN	PORCENTUAL
BOGOTA		2.287	2.331	2.140	-148	-6,5	-192	-8,2
MEDELLIN		1.232	1.188	1.105	-127	-10,3	-63	-5,4
CALI		751	732	689	-62	-8,3	-42	-5,8
B/QUILLA		286	288	268	-18	-6,2	-19	-6,8
BMANGA		178	177	164	-15	-8,3	-14	-7,7
C/GENA		159	161	153	-6	-3,8	-8	-4,8
<b>TOTAL</b>		<b>4.884</b>	<b>4.866</b>	<b>4.519</b>	<b>-375</b>	<b>-7,7</b>	<b>-337</b>	<b>-6,9</b>



♦ **Acumulado del canje 2005 Frente al 2004**

A continuación se presentan los cuadros de acumulados mensuales tanto en valor como en volumen del período JULIO de 2005 con respecto al acumulado en el mismo período de 2004.

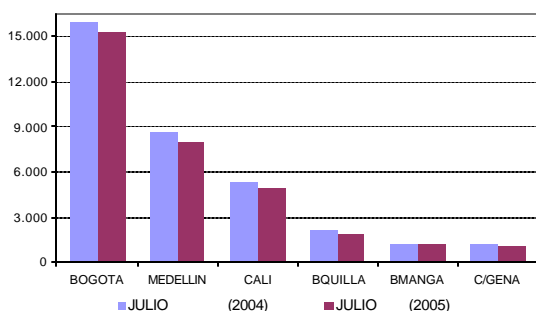
ACUMULADO VALOR CANJE ENVIADO (MILES DE MILLONES \$)					
CIUDAD	PERIODO	JULIO (2004)	JULIO (2005)	DIF. 2005-2004	
				EN VALOR	PORCENTUAL
BOGOTA		100.852	109.387	8.535	8,5
MEDELLIN		30.327	29.993	-334	-1,1
CALI		19.098	19.789	691	3,6
B/QUILLA		8.014	8.727	713	8,9
BMANGA		5.208	5.438	231	4,4
C/GENA		3.104	3.303	199	6,4
<b>TOTAL</b>		<b>166.602</b>	<b>176.636</b>	<b>10.034</b>	<b>6,0</b>





ACUMULADO VOLUMEN CANJE ENVIADO (MILES)				
CIUDAD	PERIODO JULIO (2004)	JULIO (2005)	DIF. 2005-2004	
			EN VALOR	PORCENTUAL
BOGOTA	16.044	15.386	-658	-4,1
MEDELLIN	8.641	7.973	-668	-7,7
CALI	5.248	4.934	-314	-6,0
BQUILLA	2.028	1.926	-102	-5,0
BMANGA	1.254	1.175	-79	-6,3
CGENA	1.127	1.103	-24	-2,2
<b>TOTAL</b>	<b>34.341</b>	<b>32.495</b>	<b>-1.846</b>	<b>-5,4</b>

ACUMULADOS ANUALES  
VOLUMEN CANJE ENVIADO (MILES)



## 2. COMPORTAMIENTO DEL CANJE ENVIADO EN DEVOLUCION EN JULIO DE 2005

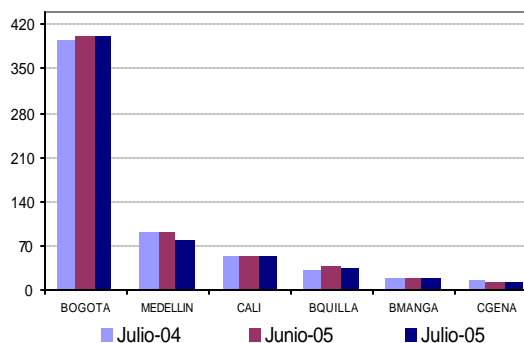
### ◆ Valor de la Devolución Enviada al Cobro

Se presentan a continuación las estadísticas comparativas del canje de cheques en devolución en JULIO de 2005, frente al mes anterior y a igual mes del año 2004.

Los siguientes cuadro y gráfica registran el valor del canje de cheques en devolución durante los períodos referidos:

VALOR DEVOLUCION ENVIADA (MILES DE MILLONES \$)							
CIUDAD	PERIODO JULIO (2004)	JUNIO (2005)	JULIO (2005)	DIF. (JUL 05-JUL 04)		DIF. (JUL 05-JUN 05)	
				EN VALOR	PORCENTUAL	EN VALOR	PORCENTUAL
BOGOTA	393	402	400	8	2,0	-1,3	-0,3
MEDELLIN	93	91	80	-13	-13,6	-10,4	-11,5
CALI	54	53	53	-1	-2,2	-0,1	-0,2
BQUILLA	33	37	35	2	5,9	-1,1	-3,1
BMANGA	19	17	18	-1	-5,5	0,7	4,1
CGENA	16	14	12	-4	-25,2	-2,6	-18,0
<b>TOTAL</b>	<b>607</b>	<b>613</b>	<b>598</b>	<b>-9</b>	<b>-1,5</b>	<b>-15</b>	<b>-2,4</b>

VALOR DEVOLUCION ( MILES DE MILLONES \$ )

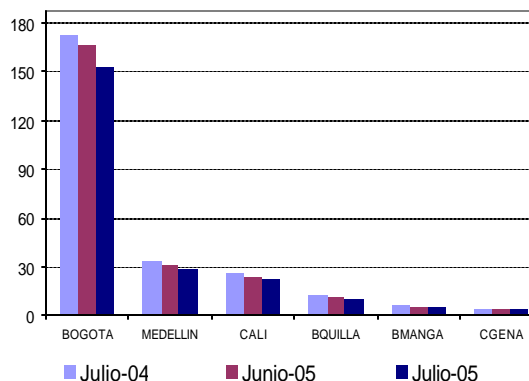


### ◆ Volumen del Canje Enviado en Devolución

Los siguientes cuadro y gráfica registran el número de cheques devueltos por el sistema CEDEC durante los períodos analizados:

VOLUMEN DE TRANSACCIONES (MILES)							
CIUDAD	PERIODO JULIO (2004)	JUNIO (2005)	JULIO (2005)	DIF. (JUL 05-JUL 04)		DIF. (JUL 05-JUN 05)	
				EN VALOR	PORCENTUAL	EN VALOR	PORCENTUAL
BOGOTA	172	166	153	-19,1	-11,1	-13,4	-8,1
MEDELLIN	34	32	29	-4,5	-13,3	-2,3	-7,1
CALI	27	24	23	-4,0	-15,0	-1,2	-4,9
BQUILLA	13	12	11	-2,1	-15,9	-1,4	-11,1
BMANGA	7	6	6	-1,5	-20,2	-0,2	-3,1
CGENA	5	5	4	-1,1	-21,5	-0,6	-12,0
<b>TOTAL</b>	<b>268</b>	<b>245</b>	<b>226</b>	<b>-32,3</b>	<b>-12,5</b>	<b>-18,9</b>	<b>-7,7</b>

VOLUMEN DE DEVOLUCIONES ( MILES )



### ◆ Porcentaje de Devolución

Los siguientes cuadros registran el valor y número de los cheques devueltos como porcentaje del respectivo canje al cobro:



PORCENTAJE DE DEVOLUCION DE JUN DE 2005 Y JUL DE 2005 / VALOR						
SUCURSAL	JUNIO (2005)		JULIO (2005)		PORCENTAJE	
	DEVOLUCION	CANJE	DEVOLUCION	CANJE	(%) DEV JUN 05	(%) DEV JUL 05
BOGOTA	402	16.819	400	15.732	2,4%	2,5%
MEDELLIN	91	4.652	80	4.129	1,9%	1,9%
CALI	53	3.129	53	2.957	1,7%	1,8%
BQUILLA	37	1.304	35	1.292	2,8%	2,7%
BMANGA	17	829	18	769	2,1%	2,3%
CARTAGENA	14	481	12	470	3,0%	2,5%
<b>TOTAL</b>	<b>613</b>	<b>27.214</b>	<b>598</b>	<b>25.349</b>	<b>2,3%</b>	<b>2,4%</b>

MILES DE MILLONES DE PESOS

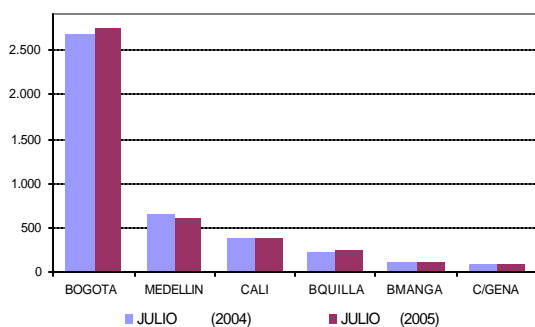
PORCENTAJE DE DEVOLUCION DE JUN DE 2005 Y JUL DE 2005 / VOLUMEN						
SUCURSAL	JUNIO (2005)		JULIO (2005)		PORCENTAJE	
	DEVOLUCION	CANJE	DEVOLUCION	CANJE	(%) DEV JUN 05	(%) DEV JUL 05
BOGOTA	166	2.331	153	2.140	7,1%	7,2%
MEDELLIN	32	1.168	29	1.105	2,7%	2,7%
CALI	24	732	23	689	3,3%	3,3%
BQUILLA	12	288	11	268	4,2%	4,0%
BMANGA	6	177	6	164	3,4%	3,6%
CARTAGENA	5	161	4	153	2,9%	2,6%
<b>TOTAL</b>	<b>245</b>	<b>4.856</b>	<b>226</b>	<b>4.519</b>	<b>5,0%</b>	<b>5,0%</b>

MILES DE TRANSACCIONES

◆ **Acumulado devolución 2005 frente al 2004**

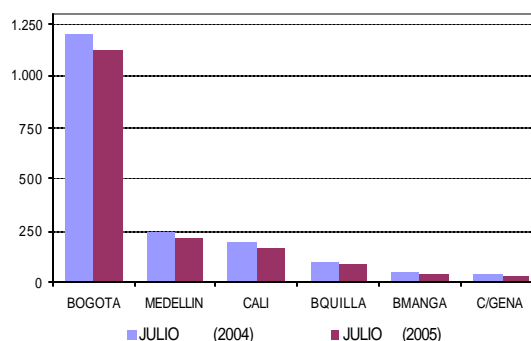
ACUMULADO VALOR DEVOLUCION ENVIADA (MILES DE MILLONES \$)					
CIUDAD	PERIODO	JULIO (2004)	JULIO (2005)	DIF. 2005-2004	
				EN VALOR	PORCENTUAL
BOGOTA		2.687	2.746	59	2,2
MEDELLIN		645	603	-42	-6,5
CALI		380	378	-3	-0,7
BQUILLA		236	253	17	7,3
BMANGA		124	119	-5	-4,0
C/GENA		105	100	-4	-4,1
<b>TOTAL</b>		<b>4.177</b>	<b>4.199</b>	<b>22</b>	<b>0,5</b>

ACUMULADOS ANUALES 2004-2005  
VALOR DEV. ENVIADA (MILES DE MILLONES\$)



ACUMULADO VOLUMEN DEVOLUCION ENVIADA (MILES)					
CIUDAD	PERIODO	JULIO (2004)	JULIO (2005)	DIF. 2005-2004	
				EN VALOR	PORCENTUAL
BOGOTA		1.202	1.124	-77	-6,4
MEDELLIN		243	217	-26	-10,5
CALI		190	168	-21	-11,2
BQUILLA		97	82	-15	-15,3
BMANGA		51	44	-7	-14,2
C/GENA		37	31	-5	-14,0
<b>TOTAL</b>		<b>1.818</b>	<b>1.667</b>	<b>-151</b>	<b>-8,3</b>

ACUMULADOS ANUALES 2004-2005  
VOLUMEN DEVOLUCION ENVIADA (MILES)



3. **VALORES MÁXIMOS, MÍNIMOS Y PROMEDIO DEL CANJE Y DEVOLUCION - JULIO DE 2005**

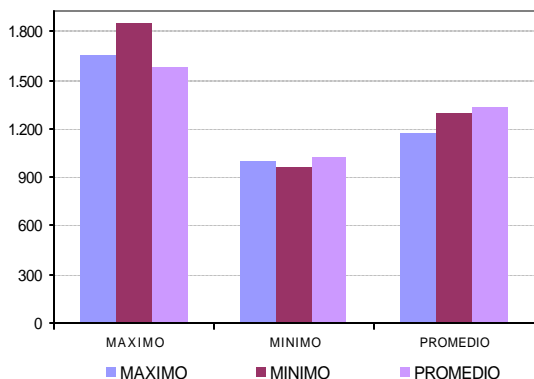
Los siguientes cuadros y gráficas registran los valores máximos, mínimos, y promedios de valor y volumen enviados en canje y devolución para el mes de JULIO de 2005 comparados con el mismo mes del año anterior y del mes inmediatamente anterior.

◆ **Canje al Cobro**

VALOR DE TRANSACCIONES CANJE (MILES DE MILLONES \$)							
MES	JULIO (2004)	JUNIO (2005)	JULIO (2005)	DIF. (JUL 05-JUL 04)		DIF. (JUL 05-JUN 05)	
				EN VOLUMEN	PORCENTUAL	EN VOLUMEN	PORCENTUAL
MAXIMO	1.663	1.856	1.387	-76	-4,6	-269	-14,5
MINIMO	997	962	1.028	30	3,0	66	6,9
PROMEDIO	1.185	1.286	1.334	149	12,5	38	3,0



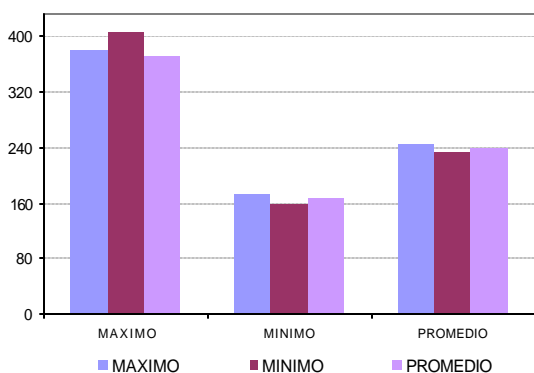
VALOR DE TRANSACCIONES CANJE  
(MILES DE MILLONES \$)



VOLUMEN DE TRANSACCIONES CANJE (MILES)

MES	JULIO (2004)	JUNIO (2005)	JULIO (2005)	DIF. (JUL 05-JUL 04)		DIF. (JUL 05-JUN 05)	
				EN VOLUMEN	PORCENTUAL	EN VOLUMEN	PORCENTUAL
MAXIMO	381	406	369	-12	-3,0	-37	-9,1
MINIMO	171	158	167	-3	-2,0	10	6,2
PROMEDIO	245	231	238	-7	-2,8	7	2,8

VOLUMEN DE TRANSACCIONES CANJE  
(MILES)

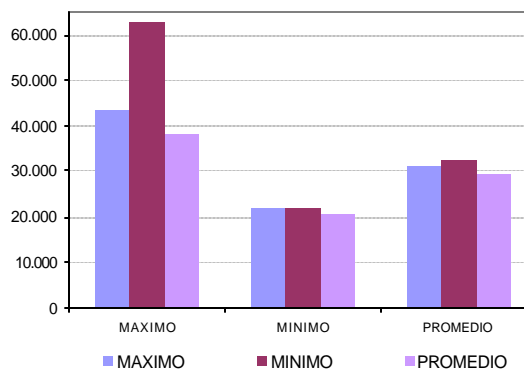


♦ Canje en Devolución

VALOR DE TRANSACCIONES DEVOLUCION (MILLONES)

MES	JULIO (2004)	JUNIO (2005)	JULIO (2005)	DIF. (JUL 05-JUL 04)		DIF. (JUL 05-JUN 05)	
				EN VOLUMEN	PORCENTUAL	EN VOLUMEN	PORCENTUAL
MAXIMO	43.394	62.860	38.204	-5.190	-12,0	-24.657	-39,2
MINIMO	21.672	21.860	20.389	-1.283	-5,9	-1.471	-6,7
PROMEDIO	30.917	32.324	29.197	-1.720	-5,6	-3.127	-9,7

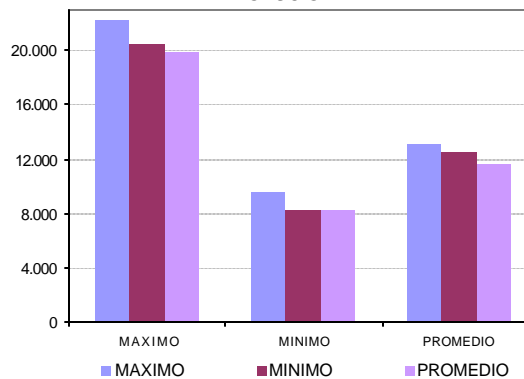
VALOR DE TRANSACCIONES DEVOLUCION  
(MILLONES)



VOLUMEN DE TRANSACCIONES DEVOLUCION

MES	JULIO (2004)	JUNIO (2005)	JULIO (2005)	DIF. (JUL 05-JUL 04)		DIF. (JUL 05-JUN 05)	
				EN VOLUMEN	PORCENTUAL	EN VOLUMEN	PORCENTUAL
MAXIMO	22.282	20.601	19.970	-2.312	-10,4	-631	-3,1
MINIMO	9.615	8.349	8.288	-1.347	-14,0	-81	-1,0
PROMEDIO	13.222	12.318	11.667	-1.555	-11,8	-851	-6,8

VOLUMEN DE TRANSACCIONES  
DEVOLUCION



4. VALOR DE LOS CHEQUES COMPENSADOS

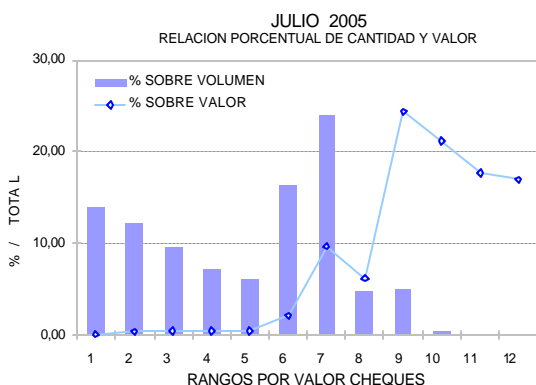
Se presentan a continuación las estadísticas correspondientes a la distribución del número y valor de los cheques compensados en JULIO de 2005, de acuerdo con los diferentes rangos de sus valores individuales:



VALOR DE LOS CHEQUES COMPENSADOS						
RANGO	N° CHEQUES <sup>1/</sup>	% SOBRE TOTAL DE CHEQUES	VALOR <sup>2/</sup>	% SOBRE VALOR TOTAL	VR PROMEDIO POR CHEQUE	
1	0-100.000	629,3	13,93	31,33	0,1	49.785
2	100.000-200.000	558,1	12,35	85,18	0,3	152.627
3	200.000-300.000	433,5	9,59	108,83	0,4	251.038
4	300.000-400.000	326,0	7,21	114,67	0,5	352.406
5	400.000-500.000	270,9	5,99	123,41	0,5	455.586
6	500.000-1000.000	742,8	16,44	543,04	2,1	731.095
7	1000.000-5.000.000	1.087,3	24,06	2.456,09	9,7	2.258.957
8	5.000.000-10.000.000	215,9	4,78	1.555,44	6,1	7.205.670
9	10.000.000-100.000.000	232,3	5,14	6.178,77	24,4	26.593.551
10	100.000.000-1000.000.000	20,5	0,45	5.365,83	21,2	262.195.530
11	1000.000.000-5.000.000.000	2,0	0,04	4.484,68	17,7	2.238.980.798
12	>5.000.000.000	0,4	0,01	4.301,49	17,0	11.086.325.489
<b>TOTAL</b>		<b>4.519</b>	<b>100,0</b>	<b>25.349</b>	<b>100,0</b>	<b>5.609.650</b>

<sup>1/</sup>MILES DE TRANSACCIONES

<sup>2/</sup>MILES DE MILLONES \$



## 5. DISTRIBUCIÓN DE LA DISMINUCIÓN DEL CANJEDEL 2005 FRENTE AL 2004

Se presentan a continuación las estadísticas correspondientes a la distribución de la disminución en los diferentes rangos de volumen y valor de los cheques compensados hasta JULIO de 2005 con respecto al acumulado en el mismo período del año 2004.

### ♦ Variación porcentual en valor

Diferencia	0-500	500-1M	1M-5M	5-10M	10-100M	100-1000M	>1000M	Variación
Enero	-7,9	-3,1	0,4	0,8	2,2	-2,5	7,0	1,9
Febrero	-7,9	-1,4	2,5	1,5	3,3	0,8	21,1	7,2
Marzo	-17,3	-11,9	-8,8	-8,9	-6,0	-8,1	18,8	-0,3
Abril	-3,8	2,6	7,5	6,8	8,7	2,4	30,3	13,0
Mayo	-6,9	-0,3	2,5	2,4	5,0	-2,4	7,6	3,3
Junio	-6,0	0,7	4,7	4,5	6,8	1,9	24,9	10,4
Julio	-11,2	-5,6	-1,3	-1,6	0,2	-1,9	27,3	6,9
Promedio	-8,8	-2,8	0,9	0,6	2,8	-1,5	19,6	6,0

### ♦ Variación porcentual en volumen

Diferencia	0-500	500-1M	1M-5M	5-10M	10-100M	100-1000M	>1000M	Variación
Enero	-8,2	-3,5	0,0	0,5	1,3	-1,3	-2,1	-4,8
Febrero	-9,3	-1,5	2,2	1,7	3,0	2,8	6,4	-4,4
Marzo	-17,9	-12,0	-9,1	-8,9	-7,1	-7,2	1,7	-14,1
Abril	-4,5	2,5	7,1	6,9	8,6	3,0	8,5	0,3
Mayo	-8,6	-0,4	2,4	2,5	4,7	-1,7	-1,4	-3,8
Junio	-7,3	0,6	4,3	4,5	6,6	3,1	16,4	-2,2
Julio	-12,2	-5,6	-1,8	-1,7	0,2	-0,8	5,8	-7,7
Promedio	-9,9	-3,0	0,6	0,6	2,3	-0,4	4,9	-5,4

## 9. CAUSALES DE DEVOLUCION

El siguiente cuadro presenta los porcentajes de las causales sobre el total de las devoluciones hechas en el mes.

Código	Causal devolución	%
2	Fondos insuficientes	64,25%
1	Carencia absoluta de fondos	4,18%
33	Certificar que: Consignación del cheque en cuenta del primer beneficiario	3,58%
23	Falta sello de canje	3,34%
18	Falta continuidad endosos	2,78%
19	Identificación insuficiente del tenedor	2,22%
24	Mal remitido: no es a nuestro cargo	1,82%
13	Firma no concordante con la registrada	1,78%
8	Hay orden de no pagarlo	1,53%
6	Cuenta saldada	1,38%
16	Falta sello ante firma registrada	1,24%
26	Certificar que: Abono de cheque fiscal en cuenta de la Entidad pública beneficiaria	1,08%
20	Tenedor distinto al beneficiario	1,07%
29	Mal remitido - Cuenta errada (24b)	1,01%
	Otras causales*	8,78%

\* Causales con menos de un 1% de participación