



CONTENIDO

1. [COMPORTAMIENTO DEL CANJE ENVIADO AL COBRO JULIO 2004](#)
 - ♦ [Valor del Canje Enviado al Cobro](#)
 - ♦ [Volumen del Canje Enviado al Cobro](#)
2. [COMPORTAMIENTO DEL CANJE ENVIADO EN DEVOLUCIÓN - JULIO 2004](#)
 - ♦ [Valor de la Dev. Enviada al Cobro](#)
 - ♦ [Volumen del Canje Enviado en Devolución](#)
 - ♦ [Porcentaje de Dev.](#)
 - ♦ [Acumulado del Canje 2004 Frente al 2003](#)
3. [VALORES MAXIMOS MINIMOS Y PROMEDIO DEL CANJE JUL DE 2004](#)
4. [VALOR DE LOS CHEQUES COMPENSADOS](#)
5. [CAUSALES DE DEVOLUCION](#)

COMPENSACION ELECTRONICA

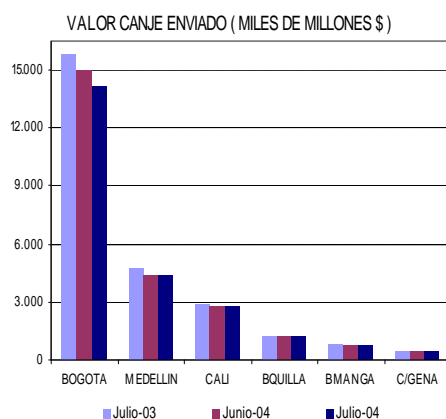
1. COMPORTAMIENTO DEL CANJE ENVIADO AL COBRO JULIO 2004

♦ **Valor del Canje Enviado al Cobro**

Se presentan a continuación las estadísticas comparativas del canje de cheques al cobro en JULIO de 2004, frente al mes anterior, y a igual mes de 2003.

Los siguientes cuadro y gráfica registran el valor del canje al cobro durante los períodos referidos:

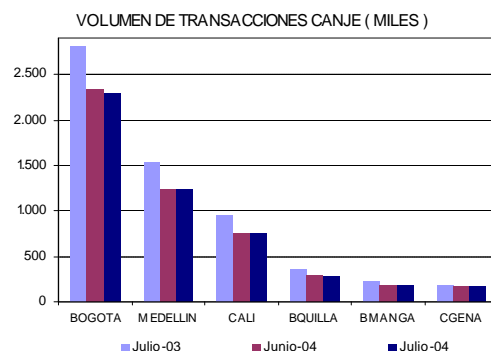
VALOR DEL CANJE ENVIADO (MILES DE MILLONES \$)							
MES	JULIO (2003)	JUNIO (2004)	JULIO (2004)	DIF. (JUL 04-JUL 03)		DIF. (JUL 04-JUN 04)	
				EN VALOR	PORCENTUAL	EN VALOR	PORCENTUAL
BOGOTA	15.884	15.019	14.143	-1.741	-11,0	-875	-5,8
MEDELLIN	4.772	4.426	4.346	-426	-8,9	-80	-1,8
CALI	2.909	2.801	2.791	-119	-4,1	-10	-0,4
BQUILLA	1.211	1.166	1.188	-23	-1,9	21	1,8
BMANGA	796	785	772	-24	-3,0	8	1,0
CGENA	475	469	469	-6	-1,3	-1	-0,1
TOTAL	26.048	24.845	23.708	-2.340	-9,0	-937	-3,8



♦ **Volumen del Canje Enviado al Cobro**

Los siguientes cuadro y gráfica registran el número de cheques enviados al cobro al CEDEC durante los períodos analizados:

VOLUMEN DE TRANSACCIONES POR CIUDAD (MILES)							
MES	JULIO (2003)	JUNIO (2004)	JULIO (2004)	DIF. (JUL 04-JUL 03)		DIF. (JUL 04-JUN 04)	
				EN VOLUMEN	PORCENTUAL	EN VOLUMEN	PORCENTUAL
BOGOTA	2.825	2.335	2.287	-537	-19,0	-48	-2,1
MEDELLIN	1.532	1.244	1.232	-300	-19,6	-12	-0,9
CALI	954	754	751	-203	-21,3	-2	-0,3
BQUILLA	371	292	286	-85	-22,9	-6	-2,1
BMANGA	226	179	178	-47	-21,0	0	-0,2
CGENA	186	160	159	-27	-14,5	-1	-0,6
TOTAL	6.094	4.963	4.894	-1.200	-19,7	-69	-1,4



2. COMPORTAMIENTO DEL CANJE ENVIADO EN DEVOLUCION JULIO DE 2004

♦ **Valor de la Devolución Enviada al Cobro**

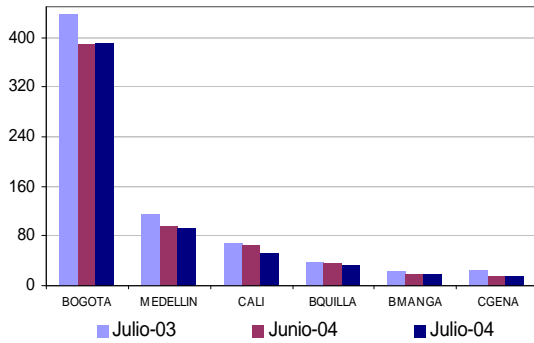
Se presentan a continuación las estadísticas comparativas del canje de cheques en devolución en JULIO de 2004, frente al mes anterior y a igual mes de 2003.

Los siguientes cuadro y gráfica registran el valor del canje de cheques en devolución durante los períodos referidos:

VALOR DEVOLUCION ENVIADA (MILES DE MILLONES \$)							
MES	JULIO (2003)	JUNIO (2004)	JULIO (2004)	DIF. (JUL 04-JUL 03)		DIF. (JUL 04-JUN 04)	
				EN VALOR	PORCENTUAL	EN VALOR	PORCENTUAL
BOGOTA	438	390	393	-45	-10,3	3	0,8
MEDELLIN	117	97	93	-25	-20,9	-4	-4,2
CALI	68	65	54	-14	-20,6	-11	-17,2
BQUILLA	39	36	33	-6	-14,3	-2	-6,5
BMANGA	24	17	19	-5	-20,2	2	11,3
CGENA	26	14	16	-10	-38,2	2	11,7
TOTAL	711	618	607	-104	-14,6	-11	-1,8



VALOR DEVOLUCION (MILES DE MILLONES \$)

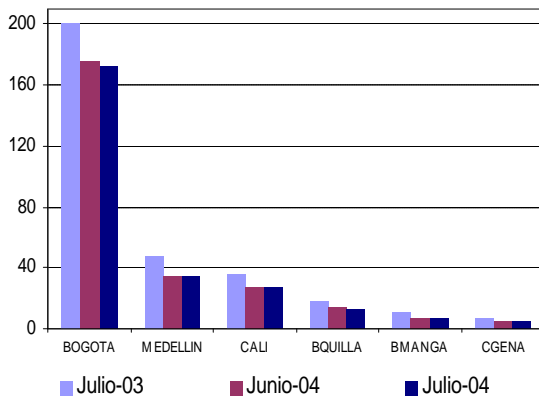


◆ **Volumen del Canje Enviado en Devolución**

Los siguientes cuadro y gráfica registran el número de cheques devueltos por el sistema CEDEC durante los períodos analizados:

MES	VOLUMEN DE TRANSACCIONES (MILES)						
	JULIO (2003)	JUNIO (2004)	JULIO (2004)	DIF. (JUL 04-JUL 03)		DIF. (JUL 04-JUN 04)	
				EN VALOR	PORCENTUAL	EN VALOR	PORCENTUAL
BOGOTA	201	176	172	-28,5	-14,2	-3,5	-2,0
MEDELLIN	47	35	34	-13,2	-28,0	-0,9	-2,5
CALI	36	28	27	-9,2	-25,4	-0,6	-2,1
BQUILLA	17	14	13	-4,3	-25,1	-0,9	-6,6
BMANGA	10	8	7	-3,1	-29,8	-0,1	-2,0
CGENA	7	5	5	-1,4	-21,5	0,0	-0,8
TOTAL	318	264	258	-59,7	-18,8	-6,0	-2,3

VOLUMEN DE DEVOLUCIONES (MILES)



◆ **Porcentaje de Devolución**

Los siguientes cuadros registran el valor y número de los cheques devueltos como porcentaje del respectivo canje al cobro:

SUCURSAL	PORCENTAJE DE DEVOLUCION DE JUN 2004 Y JUL. DE 2004 / VALOR					
	JUNIO (2004)		JULIO (2004)		PORCENTAJE	
	DEVOLUCION	CANJE	DEVOLUCION	CANJE	(%) DEV Jun 04	(%) DEV Jul 04
BOGOTA	390	15.019	393	14.143	2,6%	2,8%
MEDELLIN	97	4.426	93	4.346	2,2%	2,1%
CALI	65	2.801	54	2.791	2,3%	1,9%
BQUILLA	36	1.166	33	1.188	3,1%	2,8%
BMANGA	17	765	19	772	2,2%	2,4%
CARTAGENA	14	469	16	469	3,0%	3,4%
TOTAL	618	24.645	607	23.708	2,5%	2,6%

MILES DE MILLONES DE PESOS

SUCURSAL	PORCENTAJE DE DEVOLUCION DE JUN 2004 Y JUL. DE 2004 / VOLUMEN					
	JUNIO (2004)		JULIO (2004)		PORCENTAJE	
	DEVOLUCION	CANJE	DEVOLUCION	CANJE	(%) DEV Jun 04	(%) DEV Jul 04
BOGOTA	176	2.335	172	2.287	7,5%	7,5%
MEDELLIN	35	1.244	34	1.232	2,8%	2,8%
CALI	28	754	27	751	3,7%	3,6%
BQUILLA	14	292	13	286	4,7%	4,5%
BMANGA	8	179	7	178	4,2%	4,1%
CARTAGENA	5	160	5	159	3,2%	3,2%
TOTAL	264	4.963	258	4.894	5,3%	5,3%

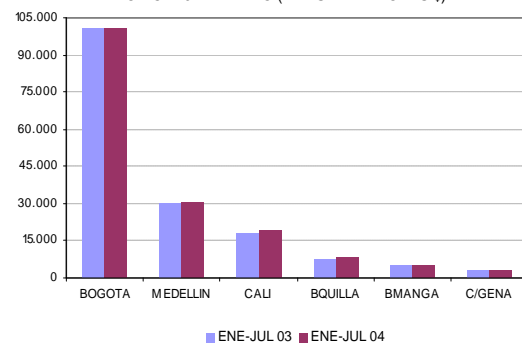
MILES DE TRANSACCIONES

◆ **Acumulado del canje 2004 Frente al 2003**

A continuación se presentan los cuadros de acumulado mensuales tanto en valor como en volumen del período JULIO de 2004 con respecto al acumulado en el mismo período de 2003.

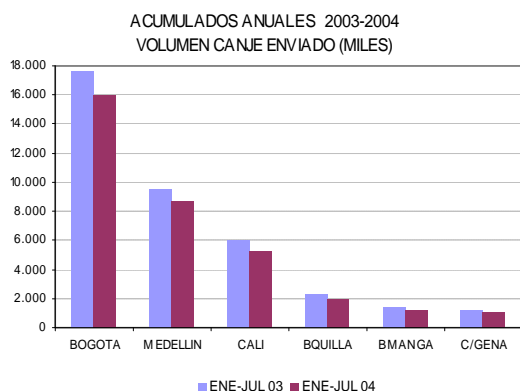
MESES	ACUMULADO VALOR CANJE ENVIADO (MILES)			
	ENE-JUL 03	ENE-JUL 04	DIF. 2004 - 2003	
			EN VALOR	PORCENTUAL
BOGOTA	100.431	100.852	420	0,4
MEDELLIN	30.174	30.327	153	0,5
CALI	18.120	19.098	978	5,4
BQUILLA	7.948	8.014	66	0,8
BMANGA	5.245	5.208	-37	-0,7
CIGENA	2.985	3.104	119	4,0
TOTAL	164.902	166.602	1.700	1,0

ACUMULADOS ANUALES 2003-2004
VALOR CANJE ENVIADO (MILES DE MILLONES \$)



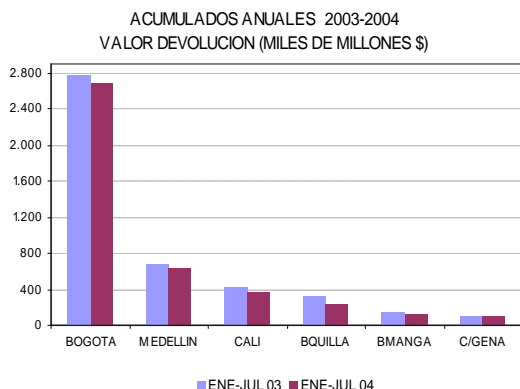


ACUMULADO VOLUMEN DEL CANJE ENVIADO (MILES)				
MESES	ENE-JUL 03	ENE-JUL 04	DIF. 2004 - 2003	
			EN VALOR	PORCENTUAL
BOGOTA	17.641	16.044	-1.597	-9,1
MEDELLIN	9.526	8.641	-885	-9,3
CALI	6.062	5.248	-814	-13,4
BQUILLA	2.317	2.028	-289	-12,5
BMANGA	1.423	1.254	-170	-11,9
C/GENA	1.182	1.127	-55	-4,7
TOTAL	38.152	34.341	-3.810	-10,0

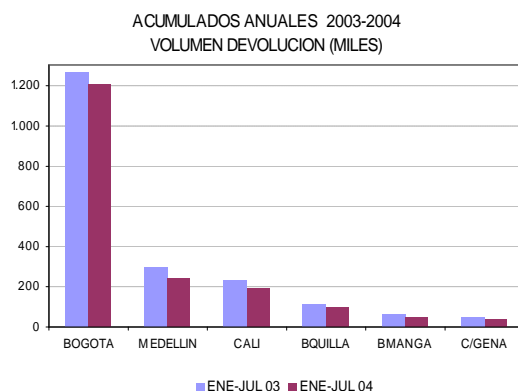


DEVOLUCION

ACUMULADO VALOR DEVOLUCION ENVIADA (MILES DE MILLONES\$)				
MESES	ENE-JUL 03	ENE-JUL 04	DIF. 2004 - 2003	
			EN VALOR	PORCENTUAL
BOGOTA	2.779	2.687	-92	-3,3
MEDELLIN	673	645	-28	-4,2
CALI	422	380	-42	-10,0
BQUILLA	321	236	-85	-26,4
BMANGA	143	124	-19	-13,4
C/GENA	113	105	-8	-7,0
TOTAL	4.452	4.177	-274	-6,2



ACUMULADO VOLUMEN DEVOLUCION ENVIADA (MILES)				
MESES	ENE-JUL 03	ENE-JUL 04	DIF. 2004 - 2003	
			EN VALOR	PORCENTUAL
BOGOTA	1.257	1.202	-56	-4,4
MEDELLIN	297	243	-54	-18,3
CALI	230	190	-40	-17,5
BQUILLA	114	97	-17	-15,1
BMANGA	66	51	-16	-23,5
C/GENA	44	37	-7	-16,8
TOTAL	2.009	1.818	-191	-9,5



3. VALORES MÁXIMOS, MÍNIMOS Y PROMEDIO DEL CANJE Y DEVOLUCION -MAYO DE 2004

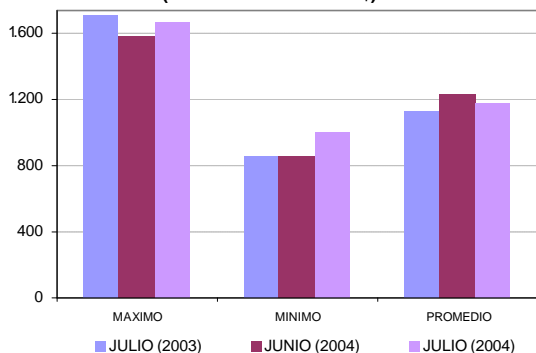
Los siguientes cuadros y gráficas registran los valores máximos, mínimos, y promedios de valor y volumen enviados en canje y devolución, para el mes de JULIO de 2004 comparados con el mismo mes del año anterior y del mes inmediatamente anterior.

♦ **Canje al Cobro**

VALOR DE TRANSACCIONES CANJE (MILES DE MILLONES \$)							
MES	JULIO (2003)	JUNIO (2004)	JULIO (2004)	DIF. (JUL 04-JUL 03)		DIF. (JUL 04-JUN 04)	
				EN VOLUMEN	PORCENTUAL	EN VOLUMEN	PORCENTUAL
MAXIMO	1.705	1.582	1.663	-42	-2,5	81	5,1
MINIMO	850	853	997	147	17,3	145	17,0
PROMEDIO	1.133	1.234	1.185	53	4,7	-49	-4,0



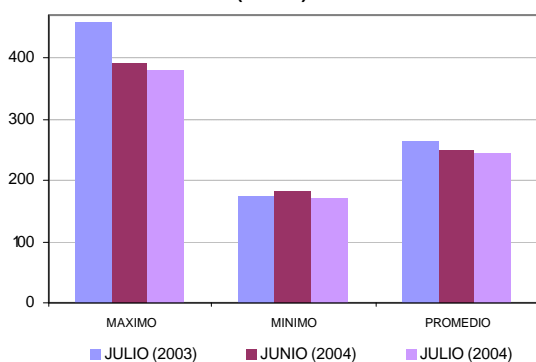
VALOR DE TRANSACCIONES CANJE
(MILES DE MILLONES \$)



VOLUMEN DE TRANSACCIONES CANJE (MILES)

MES	JULIO (2003)	JUNIO (2004)	JULIO (2004)	DIF. (JUL 04-JUL 03)		DIF. (JUL 04-JUN 04)	
				EN VOLUMEN	PORCENTUAL	EN VOLUMEN	PORCENTUAL
				MAXIMO	458	392	381
MINIMO	175	182	171	-4	-2,2	-12	-6,4
PROMEDIO	265	250	245	-20	-7,6	-5	-2,2

VOLUMEN DE TRANSACCIONES CANJE
(MILES)

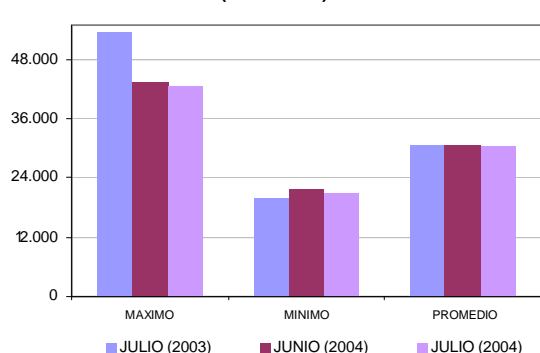


◆ **Canje en Devolución**

VALOR DE TRANSACCIONES DEVOLUCION (MILLONES)

MES	JULIO (2003)	JUNIO (2004)	JULIO (2004)	DIF. (JUL 04-JUL 03)		DIF. (JUL 04-JUN 04)	
				EN VOLUMEN	PORCENTUAL	EN VOLUMEN	PORCENTUAL
				MAXIMO	53.485	43.394	42.873
MINIMO	19.915	21.672	21.114	1.200	6,0	-558	-2,6
PROMEDIO	30.925	30.917	30.368	-556	-1,8	-549	-1,8

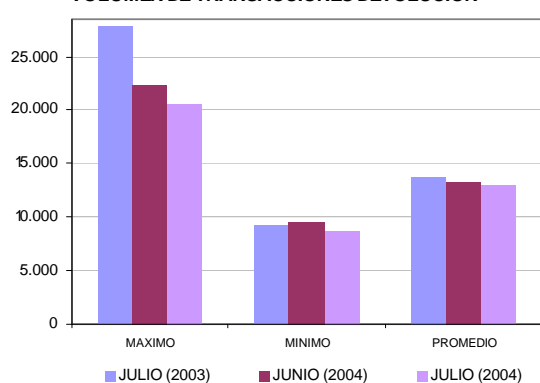
VALOR DE TRANSACCIONES DEVOLUCION
(MILLONES)



VOLUMEN DE TRANSACCIONES DEVOLUCION

MES	JULIO (2003)	JUNIO (2004)	JULIO (2004)	DIF. (JUL 04-JUL 03)		DIF. (JUL 04-JUN 04)	
				EN VOLUMEN	PORCENTUAL	EN VOLUMEN	PORCENTUAL
				MAXIMO	27.833	22.282	20.639
MINIMO	9.188	9.615	8.670	-518	-5,6	-945	-9,8
PROMEDIO	13.831	13.222	12.920	-911	-6,6	-302	-2,3

VOLUMEN DE TRANSACCIONES DEVOLUCION



4. VALOR DE LOS CHEQUES COMPENSADOS

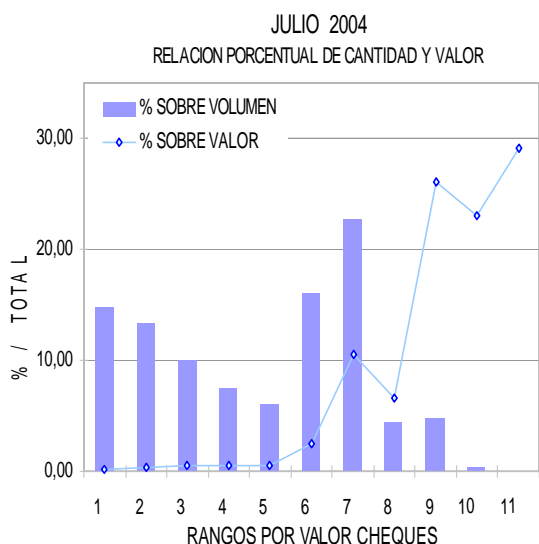
Se presentan a continuación las estadísticas correspondientes a la distribución del número y valor de los cheques compensados en JULIO de 2004, de acuerdo con los diferentes rangos de sus valores individuales:



VALOR DE LOS CHEQUES COMPENSADOS						
RANGO	N° CHEQUES ¹	% SOBRE TOTAL DE CHEQUES	VALOR ²	% SOBRE VALOR TOTAL	VR PROMEDIO POR CHEQUE	
1	0-100.000	722,9	14,77	36,93	0,2	51.079
2	100.000-200.000	656,3	13,41	100,08	0,4	152.481
3	200.000-300.000	486,7	9,95	122,20	0,5	251.054
4	300.000-400.000	363,5	7,43	127,96	0,5	351.979
5	400.000-500.000	296,2	6,05	135,14	0,6	456.189
6	500.000-1.000.000	787,2	16,08	574,99	2,4	730.466
7	1.000.000-5.000.000	1.106,7	22,61	2.489,02	10,5	2.248.998
8	5.000.000-10.000.000	219,5	4,49	1.581,15	6,7	7.202.313
9	10.000.000-100.000.000	232,0	4,74	6.165,48	26,0	26.579.575
10	100.000.000-1.000.000.000	20,6	0,42	5.471,31	23,1	265.082.815
11	>1.000.000.000	2,3	0,05	6.904,00	29,1	3.054.885.316
TOTAL	4.894	100,0	23.708	100,0	4.844.266	

¹ MILES DE TRANSACCIONES

² MILES DE MILLONES \$



5. CAUSALES DE DEVOLUCION

El siguiente cuadro señala los porcentajes de las causales de devolución sobre el total de las devoluciones hechas en el mes de JULIO de 2004.

Código	Causal devolución	%
2	Fondos Insuficientes	64,54%
1	Carencia absoluta de fondos	4,02%
33	Certificar que: Consignación del cheque en cuenta del primer beneficiario	3,52%
23	Falta sello de canje	3,34%
18	Falta continuidad endosos	2,27%
24	Mal remitido: no es a nuestro cargo	2,05%
19	Identificación insuficiente del tenedor	1,96%
13	Firma no concordante con la registrada	1,86%
6	Cuenta saldada	1,85%
8	Hay orden de no pagar	1,47%
20	Tenedor distinto al beneficiario	1,39%
16	Falta sello ante firma registrada	1,22%
26	Certificar que: Abono de cheque fiscal en cuenta de la Entidad pública beneficiaria	1,04%
17	Falta endoso	0,97%
14	Faltan firmas de...	0,93%
22	Falta cantidad en letras y/o números	0,92%
25	Preséntese en nuestra oficina de giros	0,86%
34	Certificar que: Abono en cuenta	0,80%
7	Saldo Embargado	0,73%
29	Mal remitido - Cuenta errada (24b)	0,61%
21	Instrumento enmendado	0,55%
12	Firma no registrada	0,53%
4	Librado en chequera ajena	0,45%
31	Mal remitido - Código de ruta errado o de otra plaza (24d)	0,38%
9	Presentación del cheque seis (6) meses después de librado	0,37%
5	Cuenta cancelada	0,34%
27	Valor inconsistente entre el registro y el cheque	0,32%
28	Mal remitido - Registro electrónico sin documento físico (24a)	0,31%
30	Mal remitido - Número de cheque errado (24c)	0,14%
15	Falta protector registrado	0,13%
11	Instrumento aparentemente falsificado	0,13%
3	Pagado parcialmente	0,01%
0	No existe	0,00%
10	Quiebra, liquidación o concurso del girador	0,00%
32	Mal remitido - Código de tránsito errado o de otro banco (24e)	0,00%