



CONTENIDO

CAPITULO I.
COMPENSACION A
NIVEL NACIONALCAPITULO II.
COMPENSACION
ELECTRONICA1. COMPORTAMIENTO
DEL CANJE ENVIADO
AL COBRO

- ♦ Valor del Canje
- ♦ Volumen del Canje
- ♦ Acumulado del canje

2. COMPORTAMIENTO
DEL CANJE ENVIADO
EN DEVOLUCION

- ♦ Valor de la Dev.
- ♦ Volumen de la Dev
- ♦ Porcentaje de Dev.
- ♦ Acumulado Dev.

3. VALORES MAX. MIN.
Y PROM. DEL CANJE

- ♦ Canje al Cobro
- ♦ Canje en devolución

4. VALOR DE LOS
CHEQUES
COMPENSADOS5. DISTRIBUCION DE LA
DISMINUCION DEL
CANJE6. CAUSALES DE
DEVOLUCION

- ♦ Fondos Insuficientes

I. COMPENSACION A NIVEL NACIONAL

A continuación se presenta en forma detallada por ciudad, los valores y cantidad de documentos presentados en la primera y segunda sesión de compensación para el mes de Febrero de 2006.

TITULOS VALORES COMPENSADOS A NIVEL NACIONAL FEBRERO DE 2006									
CIUDAD		PRIMERA SESIÓN				SEGUNDA SESIÓN			
		CANTIDAD	%	VALOR	%	CANTIDAD	%	VALOR	%
BOGOTÁ	(1)	2.048.989	42,4%	16.016.849	55,1%	120.759	52,0%	371.568	51,5%
MEDELLIN	(1)	957.678	19,8%	4.193.284	14,4%	32.332	13,9%	97.866	13,6%
CALI	(1)	637.015	13,2%	2.788.104	9,6%	28.866	12,4%	66.409	9,2%
BARRANQUILLA	(1)	239.884	5,0%	1.509.994	5,2%	13.179	5,7%	44.592	6,2%
BUCARAMANGA	(1)	151.202	3,1%	819.936	2,8%	6.264	2,7%	18.960	2,6%
CARTAGENA	(1)	148.275	3,1%	491.933	1,7%	5.564	2,4%	15.663	2,2%
PEREIRA	(3)	83.276	1,7%	406.701	1,4%	2.798	1,2%	8.497	1,2%
MANIZALES	(2)	58.182	1,2%	262.778	0,9%	1.318	0,6%	3.995	0,6%
CUCLUTA	(2)	49.549	1,0%	224.690	0,8%	1.625	0,7%	9.957	1,4%
MONTERIA	(2)	38.550	0,8%	145.423	0,5%	1.344	0,6%	5.270	0,7%
SANTA MARTA	(3)	37.395	0,8%	124.801	0,4%	1.650	0,7%	6.235	0,9%
IBAGUE	(2)	36.458	0,8%	197.692	0,7%	1.949	0,8%	7.675	1,1%
ARMENIA	(2)	32.130	0,7%	120.243	0,4%	1.014	0,4%	3.044	0,4%
VILLAVICENCIO	(2)	28.686	0,6%	198.199	0,7%	2.101	0,9%	8.585	1,2%
NEIVA	(3)	27.134	0,6%	192.392	0,7%	1.001	0,4%	4.070	0,6%
PASTO	(2)	24.559	0,5%	161.804	0,6%	965	0,4%	3.163	0,4%
BUENAVENTURA	(3)	20.184	0,4%	67.789	0,2%	986	0,4%	6.906	1,0%
YALLEDUPAR	(3)	19.364	0,4%	86.479	0,3%	826	0,4%	3.191	0,4%
APARTADÓ	(3)	18.208	0,4%	18.293	0,1%	1.220	0,5%	1.631	0,2%
POPAYAN	(3)	17.708	0,4%	84.427	0,3%	695	0,3%	3.525	0,5%
SINCELEJO	(3)	16.832	0,3%	60.611	0,2%	503	0,2%	2.728	0,4%
TULLUÁ	(3)	15.270	0,3%	75.943	0,3%	479	0,2%	1.399	0,2%
BUGA	(3)	13.588	0,3%	39.224	0,1%	388	0,2%	1.309	0,2%
FLORENCIA	(3)	13.354	0,3%	49.978	0,2%	391	0,2%	3.752	0,5%
TUNJA	(3)	12.999	0,3%	119.270	0,4%	491	0,2%	1.529	0,2%
BARRANCABERMEJA	(3)	9.139	0,2%	54.530	0,2%	323	0,1%	748	0,1%
SAN ANDRES	(3)	8.969	0,2%	26.917	0,1%	183	0,1%	197	0,0%
CARTAGO	(3)	7.945	0,2%	36.891	0,1%	167	0,1%	296	0,0%
GIRARDOT	(3)	7.224	0,1%	27.251	0,1%	268	0,1%	543	0,1%
DUITAMA	(3)	6.550	0,1%	37.686	0,1%	537	0,2%	1.112	0,2%
YOPAL	(3)	5.326	0,1%	140.013	0,5%	307	0,1%	1.625	0,2%
ESPINAL	(3)	5.074	0,1%	44.473	0,2%	137	0,1%	475	0,1%
SOGAMOSO	(3)	4.928	0,1%	21.905	0,1%	201	0,1%	540	0,1%
IPIALES	(3)	4.347	0,1%	17.417	0,1%	172	0,1%	1.181	0,2%
RIOHACHA	(2)	3.995	0,1%	49.030	0,2%	228	0,1%	738	0,1%
LA DORADA	(3)	2.967	0,1%	11.843	0,0%	192	0,1%	613	0,1%
CHIGUQUIRA	(3)	2.243	0,0%	10.470	0,0%	160	0,1%	494	0,1%
ARAUCA	(3)	2.211	0,0%	37.722	0,1%	66	0,0%	291	0,0%
FUNDACIÓN	(3)	2.086	0,0%	2.934	0,0%	172	0,1%	318	0,0%
QUIBDO	(2)	1.998	0,0%	27.628	0,1%	109	0,0%	9.945	1,4%
SAN GIL	(3)	1.972	0,0%	8.266	0,0%	55	0,0%	163	0,0%
OCAÑA	(3)	1.879	0,0%	8.244	0,0%	146	0,1%	613	0,1%
AGUACHICA	(3)	1.489	0,0%	4.528	0,0%	68	0,0%	250	0,0%
CHINCHINÁ	(3)	1.279	0,0%	4.954	0,0%	40	0,0%	72	0,0%
MAGANGUÉ	(3)	931	0,0%	4.738	0,0%	49	0,0%	226	0,0%
SOCORRO	(3)	919	0,0%	2.975	0,0%	13	0,0%	23	0,0%
LETICIA	(2)	828	0,0%	6.390	0,0%	11	0,0%	56	0,0%
SEVILLA	(3)	756	0,0%	2.656	0,0%	19	0,0%	54	0,0%
TOTAL		4.831.524	100%	29.046.294	100%	232.331	100%	722.094	100%

Valores en millones de pesos

1. Compensación CEDEC

2. Compensación Cámara CUD

3. Compensación Bancos Delegados

El siguiente cuadro refleja el total de documentos presentados en la primera y segunda compensación en lo corrido del año.

CONSOLIDADO MENSUAL DE TITULOS VALORES COMPENSADOS A NIVEL NACIONAL AÑO 2006								
MES	PRIMERA SESIÓN				SEGUNDA SESIÓN			
	CANTIDAD	%	VALOR	%	CANTIDAD	%	VALOR	%
ENERO	4.798.601	50%	29.169.473	50%	243.525	51%	752.587	51%
FEBRERO	4.831.524	50%	29.046.294	50%	232.331	49%	722.094	49%
TOTAL	9.630.125	100%	58.215.768	100%	475.856	100%	1.474.681	100%
PROMEDIO MENSUAL	4.815.063		29.107.884		237.928		737.340	

valores en millones de pesos



II. COMPENSACION ELECTRONICA

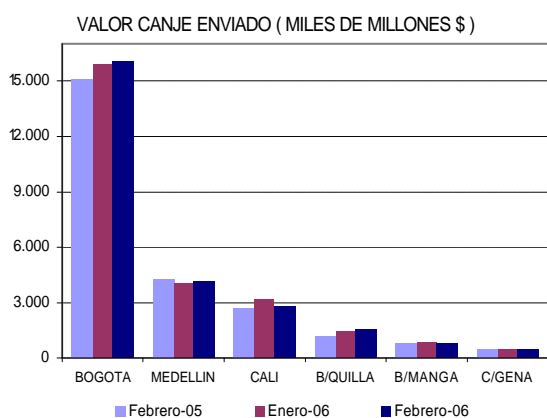
1. COMPORTAMIENTO DEL CANJE ENVIADO AL COBRO FEBRERO 2006

♦ Valor del Canje Enviado al Cobro

Se presentan a continuación las estadísticas comparativas del canje de cheques enviados al cobro al cobro durante el mes de febrero de 2006, frente al mes anterior y a igual mes del año 2005.

Los siguientes cuadro y gráfica registran el valor del canje enviado al cobro al sistema CEDEC durante los períodos referidos:

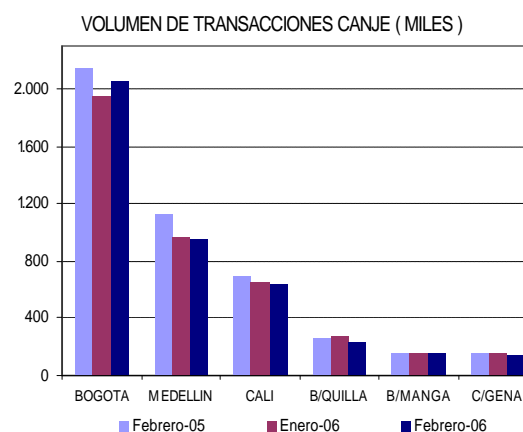
VALOR DEL CANJE ENVIADO (MILES DE MILLONES \$)							
CIUDAD	PERIODO FEBRERO (2005)	ENERO (2006)	FEBRERO (2006)	DIF. (FEB 06-FEB 05)		DIF. (FEB 06-ENE 06)	
				EN VALOR	PORCENTUAL	EN VALOR	PORCENTUAL
BOGOTA	15.107	15.841	16.017	910	6,0	176	1,1
MEDELLIN	4.250	4.089	4.193	-57	-1,3	94	2,3
CALI	2.683	3.164	2.788	105	3,9	-376	-11,9
B/QUILLA	1.180	1.450	1.510	330	27,9	60	4,2
B/MANGA	759	837	820	60	8,0	-17	-2,1
C/GENA	458	473	492	34	7,4	19	4,0
TOTAL	24.438	25.864	25.820	1.382	5,7	-44	-0,2



♦ Volumen del Canje Enviado al Cobro

Los siguientes cuadro y gráfica registran el número de cheques enviados al cobro al CEDEC durante los períodos analizados:

VOLUMEN DE TRANSACCIONES POR CIUDAD (MILES)							
CIUDAD	PERIODO FEBRERO (2005)	ENERO (2006)	FEBRERO (2006)	DIF. (FEB 06-FEB 05)		DIF. (FEB 06-ENE 06)	
				EN VOLUMEN	PORCENTUAL	EN VOLUMEN	PORCENTUAL
BOGOTA	2.143	1.945	2.049	-94	-4,4	104	5,3
MEDELLIN	1.123	967	958	-165	-14,7	-9	-0,9
CALI	686	654	637	-49	-7,2	-17	-2,6
B/QUILLA	261	269	240	-21	-8,2	-30	-11,0
B/MANGA	160	155	151	-9	-5,5	-4	-2,4
C/GENA	151	158	148	-2	-1,6	-10	-6,4
TOTAL	4.524	4.149	4.183	-341	-7,5	34	0,8



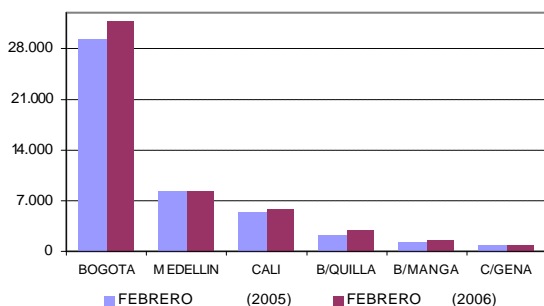
♦ Acumulado del canje 2006 frente al 2005

A continuación se presentan los cuadros de acumulados mensuales tanto en valor como en volumen del período febrero de 2006 con respecto al acumulado en el mismo período de 2005.

ACUMULADO VALOR CANJE ENVIADO (MILES DE MILLONES \$)				
CIUDAD	PERIODO FEBRERO (2005)	FEBRERO (2006)	DIF. 2006-2005	
			EN VALOR	PORCENTUAL
BOGOTA	29.310	31.858	2.547	8,7
MEDELLIN	8.272	8.292	20	0,2
CALI	5.384	5.953	569	10,6
B/QUILLA	2.364	2.960	596	25,2
B/MANGA	1.467	1.657	190	12,9
C/GENA	892	965	73	8,1
TOTAL	47.690	51.684	3.995	8,4

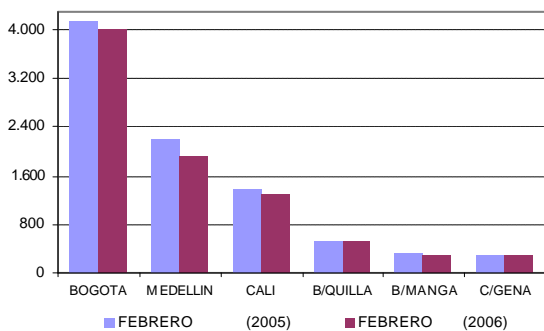


ACUMULADOS ANUALES VALOR CANJE ENVIADO (MILES DE MILLONES\$)



ACUMULADO VOLUMEN CANJE ENVIADO (MILES)				
CIUDAD	PERIODO FEBRERO (2005)	FEBRERO (2006)	DIF. 2006-2005	
			EN VOLUMEN	PORCENTUAL
BOGOTA	4.142	3.994	-148	-3,6
MEDELLIN	2.201	1.924	-277	-12,6
CALI	1.370	1.291	-79	-5,8
B/QUILLA	524	509	-15	-2,8
B/MANGA	319	306	-13	-4,0
C/GENA	306	307	1	0,2
TOTAL	8.863	8.332	-531	-6,0

ACUMULADOS ANUALES VOLUMEN CANJE ENVIADO (MILES)



2. COMPORTAMIENTO DEL CANJE ENVIADO EN DEVOLUCION EN FEBRERO DE 2006

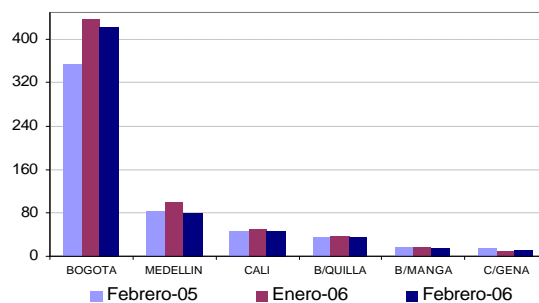
◆ Valor de la Devolución Enviada al Cobro

Se presentan a continuación las estadísticas comparativas del canje de cheques en devolución en febrero de 2006, frente al mes anterior y a igual mes del año 2005.

Los siguientes cuadro y gráfica registran el valor del canje de cheques enviados en devolución durante los períodos referidos:

VALOR DEVOLUCION ENVIADA (MILES DE MILLONES \$)							
CIUDAD	PERIODO FEBRERO (2005)	ENERO (2006)	FEBRERO (2006)	DIF. (FEB 06-FEB 05)		DIF. (FEB 06-ENE 06)	
				EN VALOR	PORCENTUAL	EN VALOR	PORCENTUAL
BOGOTA	354	439	423	69	19,6	-15,2	-3,5
MEDELLIN	83	100	81	-2	-2,1	-19,1	-19,1
CALI	49	50	47	-2	-4,2	-2,8	-5,6
B/QUILLA	34	37	36	1	4,2	-1,0	-2,7
B/MANGA	17	17	16	-1	-4,6	-1,4	-8,1
C/GENA	15	10	12	-3	-21,8	1,5	14,0
TOTAL	552	653	615	63	11,4	-38	-5,8

VALOR DEVOLUCION (MILES DE MILLONES \$)

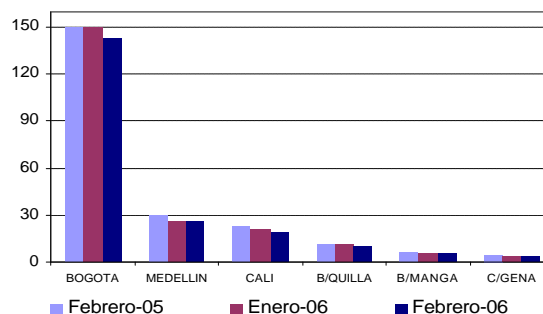


◆ Volumen del Canje Enviado en Devolución

Los siguientes cuadro y gráfica registran el número de cheques devueltos por el sistema CEDEC durante los períodos analizados:

VOLUMEN DE TRANSACCIONES (MILES)							
CIUDAD	PERIODO FEBRERO (2005)	ENERO (2006)	FEBRERO (2006)	DIF. (FEB 06-FEB 05)		DIF. (FEB 06-ENE 06)	
				EN VOLUMEN	PORCENTUAL	EN VOLUMEN	PORCENTUAL
BOGOTA	150	150	143	-7,3	-4,9	-6,8	-4,6
MEDELLIN	30	27	26	-3,7	-12,4	-0,4	-1,4
CALI	23	21	19	-3,9	-17,1	-1,6	-7,7
B/QUILLA	12	12	10	-1,7	-14,2	-1,5	-12,7
B/MANGA	6	5	5	-1,1	-18,7	-0,2	-3,8
C/GENA	5	4	4	-0,6	-14,2	0,1	1,8
TOTAL	225	217	207	-18,4	-8,2	-10,4	-4,8

VOLUMEN DE DEVOLUCIONES (MILES)





◆ **Porcentaje de Devolución**

Los siguientes cuadros registran el valor y número de los cheques devueltos como porcentaje del respectivo canje al cobro:

PORCENTAJE DE DEVOLUCION DE ENE DE 2006 Y FEB DE 2006 / VALOR						
SUCURSAL	ENERO (2006)		FEBRERO (2006)		PORCENTAJE	
	DEVOLUCION	CANJE	DEVOLUCION	CANJE	(%) DEV/ENE 06	(%) DEV/FEB 06
BOGOTA	439	15.841	423	16.017	2,8%	2,6%
MEDELLIN	100	4.099	81	4.193	2,4%	1,9%
CALI	50	3.164	47	2.788	1,6%	1,7%
BQUILLA	37	1.450	36	1.510	2,5%	2,4%
BMANGA	17	837	16	820	2,1%	2,0%
CARTAGENA	10	473	12	492	2,2%	2,4%
TOTAL	653	25.864	615	25.820	2,5%	2,4%

MILES DE MILLONES DE PESOS

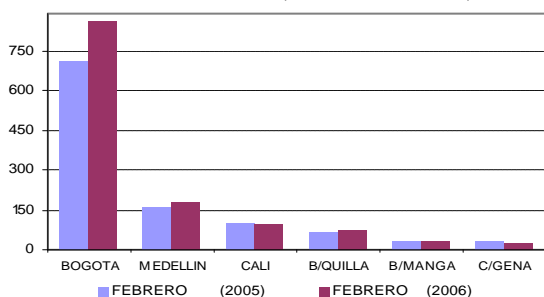
PORCENTAJE DE DEVOLUCION DE ENE DE 2006 Y FEB DE 2006 / VOLUMEN						
SUCURSAL	ENERO (2006)		FEBRERO (2006)		PORCENTAJE	
	DEVOLUCION	CANJE	DEVOLUCION	CANJE	(%) DEV/ENE 06	(%) DEV/FEB 06
BOGOTA	150	1.945	143	2.049	7,7%	7,0%
MEDELLIN	27	967	26	958	2,7%	2,7%
CALI	21	654	19	637	3,1%	3,0%
BQUILLA	12	269	10	240	4,3%	4,2%
BMANGA	5	155	5	151	3,3%	3,3%
CARTAGENA	4	158	4	148	2,4%	2,6%
TOTAL	217	4.149	207	4.183	5,2%	4,9%

MILES DE TRANSACCIONES

◆ **Acumulado devolución 2006 frente al 2005**

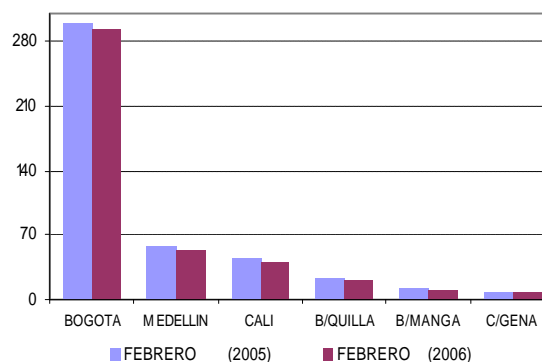
ACUMULADO VALOR DEVOLUCION ENVIADA (MILES DE MILLONES \$)				
CIUDAD	PERIODO	FEBRERO	FEBRERO	DIF. 2006-2005
		(2005)	(2006)	
BOGOTA		709	862	153
MEDELLIN		181	182	21
CALI		102	96	-5
BQUILLA		66	72	6
BMANGA		32	33	2
CIGENA		33	22	-11
TOTAL		1.102	1.268	166

ACUMULADOS ANUALES 2005-2006 VALOR DEVOLUCION ENVIADA (MILES DE MILLONES \$)



ACUMULADO VOLUMEN DEVOLUCION ENVIADA (MILES)				
CIUDAD	PERIODO	FEBRERO	FEBRERO	DIF. 2006-2005
		(2005)	(2006)	
BOGOTA		299	293	-7
MEDELLIN		58	53	-5
CALI		46	40	-6
BQUILLA		23	22	-1
BMANGA		12	10	-2
CIGENA		9	8	-2
TOTAL		447	424	-23

ACUMULADOS ANUALES 2005-2006 VOLUMEN DEVOLUCION ENVIADA (MILES)



3. VALORES MÁXIMOS, MÍNIMOS Y PROMEDIO DEL CANJE Y DEVOLUCION - FEBRERO DE 2006

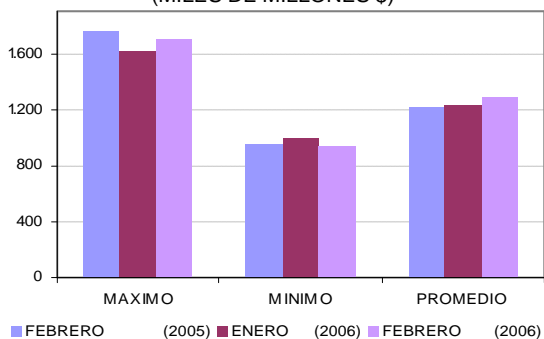
Los siguientes cuadros y gráficas registran los valores máximos, mínimos y promedios de valor y volumen enviados en canje y devolución para el mes de febrero de 2006 comparados con el mismo mes del año anterior y del mes inmediatamente anterior.

◆ **Canje al Cobro**

VALOR DE TRANSACCIONES CANJE (MILES DE MILLONES \$)							
MES	FEBRERO	ENERO	FEBRERO	DIF. (FEB 06-FEB 05)		DIF. (FEB 06-ENE 06)	
	(2005)	(2006)	(2006)	EN VALOR	PORCENTUAL	EN VALOR	PORCENTUAL
MAXIMO	1.756	1.614	1.696	-60	-3,4	83	5,1
MINIMO	947	995	937	-10	-1,1	-58	-5,8
PROMEDIO	1.222	1.232	1.291	69	5,7	59	4,8

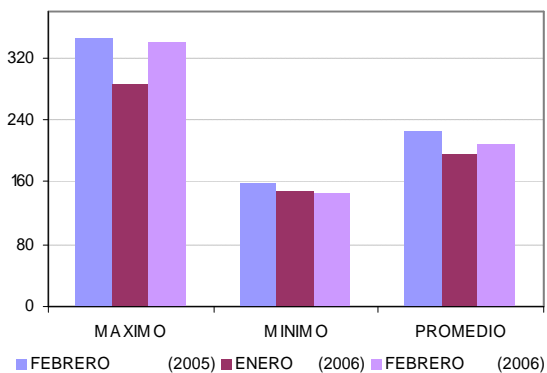


VALOR DE TRANSACCIONES CANJE
(MILES DE MILLONES \$)



VOLUMEN DE TRANSACCIONES CANJE (MILES)							
MES	FEBRERO (2005)	ENERO (2006)	FEBRERO (2006)	DIF. (FEB 06-FEB 05)		DIF. (FEB 06-ENE 06)	
				EN VOLUMEN	PORCENTUAL	EN VOLUMEN	PORCENTUAL
MAXIMO	346	287	342	-4	-1,1	55	19,0
MINIMO	158	149	147	-11	-6,8	-2	-1,1
PROMEDIO	226	198	209	-17	-7,5	12	5,9

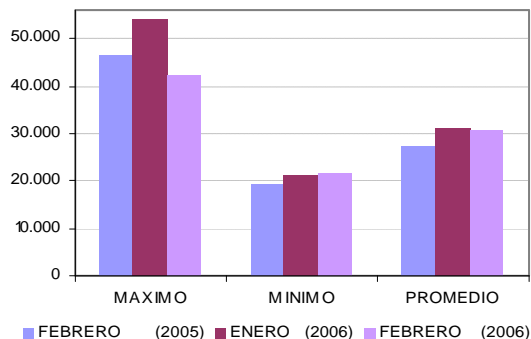
VOLUMEN DE TRANSACCIONES CANJE
(MILES)



◆ **Canje en Devolución**

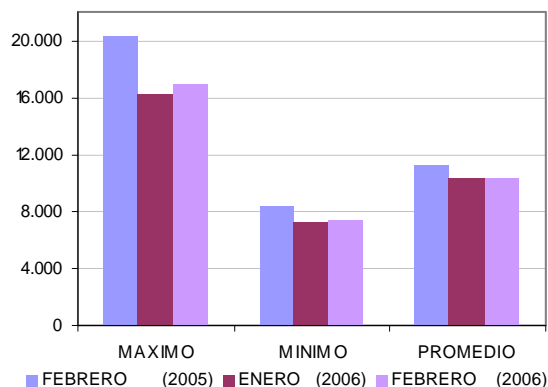
VALOR DE TRANSACCIONES DEVOLUCION (MILLONES)							
MES	FEBRERO (2005)	ENERO (2006)	FEBRERO (2006)	DIF. (FEB 06-FEB 05)		DIF. (FEB 06-ENE 06)	
				EN VALOR	PORCENTUAL	EN VALOR	PORCENTUAL
MAXIMO	46.628	54.352	42.544	-4.084	-8,8	-11.807	-21,7
MINIMO	19.506	21.135	21.544	2.038	10,4	408	1,9
PROMEDIO	27.612	31.101	30.753	3.141	11,4	-348	-1,1

VALOR DE TRANSACCIONES DEVOLUCION (MILLONES)



VOLUMEN DE TRANSACCIONES DEVOLUCION							
MES	FEBRERO (2005)	ENERO (2006)	FEBRERO (2006)	DIF. (FEB 06-FEB 05)		DIF. (FEB 06-ENE 06)	
				EN VOLUMEN	PORCENTUAL	EN VOLUMEN	PORCENTUAL
MAXIMO	20.370	16.234	16.946	-3.424	-16,8	712	4,4
MINIMO	8.390	7.263	7.387	-1.003	-12,0	124	1,7
PROMEDIO	11.267	10.330	10.348	-919	-8,2	-2	0,0

VOLUMEN DE TRANSACCIONES DEVOLUCION



4. VALOR DE LOS CHEQUES COMPENSADOS

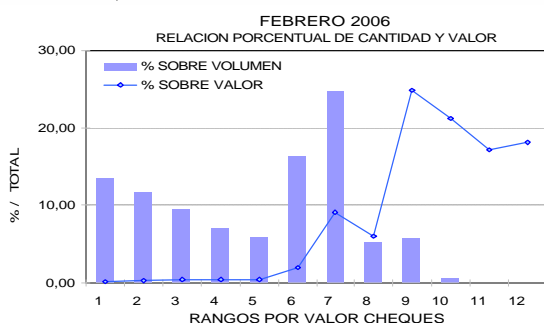
Se presentan a continuación las estadísticas correspondientes a la distribución del número y valor de los cheques compensados en febrero de 2006, de acuerdo con los diferentes rangos de sus valores individuales:



VALOR DE LOS CHEQUES COMPENSADOS						
RANGO	N° CHEQUES ¹	% SOBRE TOTAL DE CHEQUES	VALOR ²	% SOBRE VALOR TOTAL	VR PROMEDIO POR CHEQUE	
1	0-100.000	568,1	13,58	27,50	0,1	48.413
2	100.000-200.000	482,8	11,54	73,53	0,3	152.290
3	200.000-300.000	398,9	9,54	99,96	0,4	250.595
4	300.000-400.000	291,5	6,97	102,62	0,4	352.003
5	400.000-500.000	247,0	5,90	112,44	0,4	455.305
6	500.000-1.000.000	683,5	16,34	500,50	1,9	732.213
7	1.000.000-5.000.000	1.033,0	24,70	2.343,26	9,1	2.268.357
8	5.000.000-10.000.000	215,8	5,16	1.559,97	6,0	7.228.393
9	10.000.000-100.000.000	239,0	5,71	6.398,07	24,8	26.768.599
10	100.000.000-1.000.000.000	21,0	0,50	5.483,10	21,2	261.211.849
11	1.000.000.000-5.000.000.000	2,0	0,05	4.443,84	17,2	2.240.967.733
12	>5.000.000.000	0,4	0,01	4.675,31	18,1	11.659.134.657
TOTAL	4.183	100,0	25.820	100,0		6.172.564

¹ MILES DE TRANSACCIONES

² MILES DE MILLONES \$



5. DISTRIBUCIÓN DE LA DISMINUCIÓN DEL CANJE DEL 2006 FRENTE AL 2005

Se presentan a continuación las estadísticas correspondientes a la distribución de la disminución en los diferentes rangos de volumen y valor de los cheques compensados hasta febrero de 2006 con respecto al acumulado en el mismo período del año 2005.

♦ Variación porcentual en valor

Diferencia	0-500	500-1M	1M-5M	5-10M	10-100M	100-1000M	1000-5000M	>5000M	Variación
Enero	-7,9	-2,9	1,3	3,6	7,2	8,3	13,0	36,3	11,2
Febrero	-11,5	-6,5	-2,2	0,7	3,1	1,3	6,5	28,4	5,7
Promedio	-9,7	-4,8	-0,5	2,2	5,1	4,8	9,8	31,0	8,4

♦ Variación porcentual en volumen

Diferencia	0-500	500-1M	1M-5M	5-10M	10-100M	100-1000M	1000-5000M	>5000M	Variación
Enero	-9,1	-3,0	0,8	3,8	6,5	7,8	7,2	33,2	-4,4
Febrero	-11,9	-6,7	-2,7	0,6	2,6	-0,2	2,3	26,5	-7,5
Promedio	-10,6	-4,9	-1,0	2,1	4,5	3,7	4,8	29,7	-6,0

6. CAUSALES DE DEVOLUCION

El siguiente cuadro presenta los porcentajes de las causales sobre el total de las devoluciones hechas en el mes de Febrero de 2006.

Código	Causal devolución	%
2	Fondos insuficientes	60,96%
1	Carencia absoluta de fondos	4,12%
33	Certificar que: Consignación del cheque en cuenta del primer beneficiario	3,64%
23	Falta sello de canje	3,62%
18	Falta continuidad endosos	3,09%
13	Firma no concordante con la registrada	2,14%
19	Identificación insuficiente del tenedor	2,08%
24	Mal remitido: no es a nuestro cargo	1,77%
16	Falta sello ante firma registrada	1,55%
6	Cuenta saldada	1,44%
17	Falta endoso	1,41%
8	Hay orden de no pagarlo	1,39%
26	Certificar que: Abono de cheque fiscal en cuenta de la Entidad pública beneficiaria	1,34%
20	Tenedor distinto al beneficiario	1,16%
22	Falta cantidad en letras y/o números	1,08%
14	Faltan firmas de...	1,06%
	Otras causales*	8,14%

* Causales con menos de un 1% de participación

♦ Fondos Insuficientes

Los siguientes cuadro y grafica reflejan la variación en volumen de registros presentada por la causal de devolución fondos insuficientes entre febrero de 2005 y febrero de 2006.

FONDOS INSUFICIENTES						
MES	AÑO 2005		AÑO 2006		VARIACION	
	VOLUMEN	PORCENTAJE*	VOLUMEN	PORCENTAJE*	VOLUMEN	PORCENTUAL
Enero	137.191	61,9	133.448	61,4	-3.743	-2,7
Febrero	142.891	63,4	126.213	61,0	-16.678	-11,7

*PORCENTAJE DE PARTICIPACION DENTRO DEL TOTAL DE DEVOLUCIONES.

