



BANCO DE LA REPÚBLICA

CEDEC

Informe Mensual ESTADISTICO - ENERO

Bogotá, D.C., Colombia Enero De 2007



TABLA DE CONTENIDO

I.	COMPENSACION A NIVEL NACIONAL	3
II.	COMPENSACION ELECTRONICA	3
1.	COMPORTAMIENTO DEL CANJE ENVIADO AL COBRO	3
2.	COMPORTAMIENTO DEL CANJE ENVIADO EN DEVOLUCION	3
3.	VALORES MÁXIMOS, MÍNIMOS Y PROMEDIO DEL CANJE Y DEVOLUCION.....	3
4.	VALOR DE LOS CHEQUES COMPENSADOS	3
5.	DISTRIBUCIÓN DE LA DISMINUCIÓN DEL CANJE	3
6.	CHEQUES IDENTIFICADOS CON SIETES	3
7.	CAUSALES DE DEVOLUCION	3



I. COMPENSACION A NIVEL NACIONAL

A continuación se presenta en forma detallada por ciudad, los valores y cantidad de documentos presentados en la primera y segunda sesión de compensación para el mes de enero de 2007.

TITULOS VALORES COMPENSADOS A NIVEL NACIONAL ENERO DE 2007									
CIUDAD		PRIMERA SESIÓN				SEGUNDA SESIÓN			
		CANTIDAD	%	VALOR	%	CANTIDAD	%	VALOR	%
BOGOTÁ	(1)	1.907.430	40,6%	16.868.116	52,7%	135.183	53,3%	462.409	51,8%
MEDELLIN	(1)	914.436	19,5%	5.135.351	16,0%	32.680	12,9%	128.915	14,4%
CALI	(1)	636.984	13,6%	3.265.619	10,2%	30.993	12,2%	75.373	8,4%
BARRANQUILLA	(1)	277.291	5,9%	1.743.451	5,4%	16.200	6,4%	62.174	7,0%
CARTAGENA	(1)	173.429	3,7%	608.929	1,9%	6.330	2,5%	23.675	2,7%
BUCARAMANGA	(1)	151.072	3,2%	922.603	2,9%	6.421	2,5%	22.479	2,5%
PEREIRA	(3)	81.914	1,7%	455.237	1,4%	3.107	1,2%	12.150	1,4%
MAHIZALES	(2)	53.307	1,1%	306.795	1,0%	1.111	0,4%	4.139	0,5%
SANTA MARTA	(3)	45.163	1,0%	142.254	0,4%	2.102	0,8%	14.107	1,6%
CUCUTA	(2)	44.152	0,9%	225.563	0,7%	1.819	0,7%	9.510	1,1%
MONTERIA	(2)	36.742	0,8%	145.210	0,5%	1.273	0,5%	6.367	0,7%
IBAGUE	(2)	35.592	0,8%	240.981	0,8%	1.764	0,7%	6.702	0,8%
ARMEHIA	(2)	30.184	0,6%	131.877	0,4%	878	0,3%	3.114	0,3%
NEIVA	(3)	27.616	0,6%	238.224	0,7%	1.093	0,4%	4.087	0,5%
VILLAVICENCIO	(2)	27.238	0,6%	229.089	0,7%	2.226	0,9%	8.683	1,0%
PASTO	(2)	23.107	0,5%	182.645	0,6%	1.157	0,5%	5.822	0,7%
VALLEDUPAR	(3)	19.763	0,4%	99.607	0,3%	774	0,3%	3.910	0,4%
BUENAVENTURA	(3)	19.326	0,4%	52.057	0,2%	667	0,3%	1.785	0,2%
POPAYAN	(3)	18.363	0,4%	120.345	0,4%	740	0,3%	2.640	0,3%
TULUA	(3)	15.837	0,3%	79.609	0,2%	665	0,3%	2.325	0,3%
SINCELEJO	(3)	15.179	0,3%	74.476	0,2%	498	0,2%	2.160	0,2%
APARTADO	(3)	15.029	0,3%	17.211	0,1%	916	0,4%	1.961	0,2%
FLORENCIA	(3)	13.835	0,3%	55.214	0,2%	451	0,2%	1.421	0,2%
BUGA	(3)	12.977	0,3%	39.651	0,1%	418	0,2%	1.856	0,2%
TUNJA	(3)	11.572	0,2%	130.225	0,4%	518	0,2%	1.803	0,2%
BARRANCABERMEJA	(3)	9.625	0,2%	59.257	0,2%	290	0,1%	987	0,1%
DUITAMA	(3)	8.635	0,2%	54.175	0,2%	423	0,2%	1.066	0,1%
CARTAGO	(3)	7.795	0,2%	35.506	0,1%	277	0,1%	662	0,1%
SAN ANDRES	(3)	7.738	0,2%	24.419	0,1%	166	0,1%	568	0,1%
GIRARDOT	(3)	6.457	0,1%	28.815	0,1%	280	0,1%	789	0,1%
ESPIHAL	(3)	5.331	0,1%	44.639	0,1%	143	0,1%	732	0,1%
YOPAL	(3)	5.275	0,1%	65.804	0,2%	326	0,1%	2.802	0,3%
SOGAMOSO	(3)	5.260	0,1%	27.154	0,1%	244	0,1%	734	0,1%
IPIALES	(3)	4.591	0,1%	19.583	0,1%	184	0,1%	704	0,1%
RIOHACHA	(2)	4.189	0,1%	35.744	0,1%	171	0,1%	763	0,1%
LA DORADA	(3)	3.187	0,1%	14.003	0,0%	122	0,0%	1.022	0,1%
FUNDACIÓN	(3)	3.153	0,1%	4.173	0,0%	276	0,1%	326	0,0%
SAN GIL	(3)	2.558	0,1%	9.992	0,0%	35	0,0%	137	0,0%
ARAUCA	(3)	2.462	0,1%	31.167	0,1%	60	0,0%	239	0,0%
CHIOQUIRA	(3)	2.236	0,0%	9.851	0,0%	224	0,1%	718	0,1%
OCAÑA	(3)	2.121	0,0%	6.169	0,0%	75	0,0%	732	0,1%
QUIBDO	(2)	1.934	0,0%	27.500	0,1%	116	0,0%	8.923	1,0%
AGUACHICA	(3)	1.797	0,0%	5.605	0,0%	74	0,0%	343	0,0%
SOCORRO	(3)	935	0,0%	4.248	0,0%	18	0,0%	120	0,0%
LETICIA	(2)	915	0,0%	5.962	0,0%	15	0,0%	118	0,0%
MAGANGUÉ	(3)	852	0,0%	4.563	0,0%	48	0,0%	226	0,0%
SEVILLA	(3)	697	0,0%	2.738	0,0%	20	0,0%	50	0,0%
TOTAL		4.695.281	100%	32.031.404	100%	253.571	100%	892.332	100%

Valores en millones de pesos

1. Compensación CEDEC
2. Compensación Camara CUD
3. Compensación Bancos Delegados



II. COMPENSACION ELECTRONICA

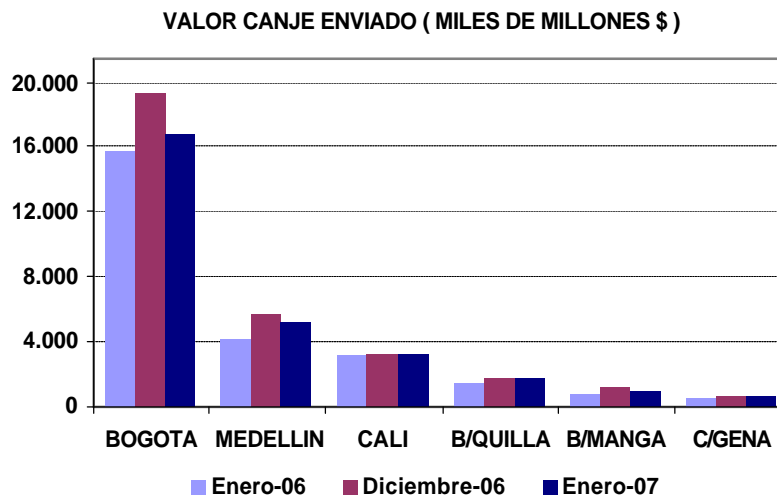
1. COMPORTAMIENTO DEL CANJE ENVIADO AL COBRO

♦ Valor del Canje Enviado al Cobro

Se presentan a continuación las estadísticas comparativas del canje de cheques enviados al cobro durante el mes de enero de 2007, frente al mes anterior y a igual mes del año 2006.

Los siguientes cuadro y gráfica registran el valor del canje enviado al cobro al sistema CEDEC durante los periodos referidos:

VALOR DEL CANJE ENVIADO (MILES DE MILLONES\$)							
PERIODO CIUDAD	ENERO (2006)	DICIEMBRE (2006)	ENERO (2007)	DIF. (ENE 07-ENE 06)		DIF. (ENE 07-DIC 06)	
				EN VALOR	PORCENTUAL	EN VALOR	PORCENTUAL
BOGOTA	15.841	19.342	16.868	1.027	6,49	-2.474	-12,79
MEDELLIN	4.099	5.689	5.135	1.036	25,28	-554	-9,74
CALI	3.164	3.285	3.266	101	3,20	-20	-0,60
B/QUILLA	1.450	1.678	1.743	294	20,25	65	3,89
B/MANGA	837	1.105	923	85	10,18	-182	-16,47
C/GENA	473	614	609	136	28,75	-5	-0,75
TOTAL	25.864	31.713	28.544	2.680	10,36	-3.169	-9,99

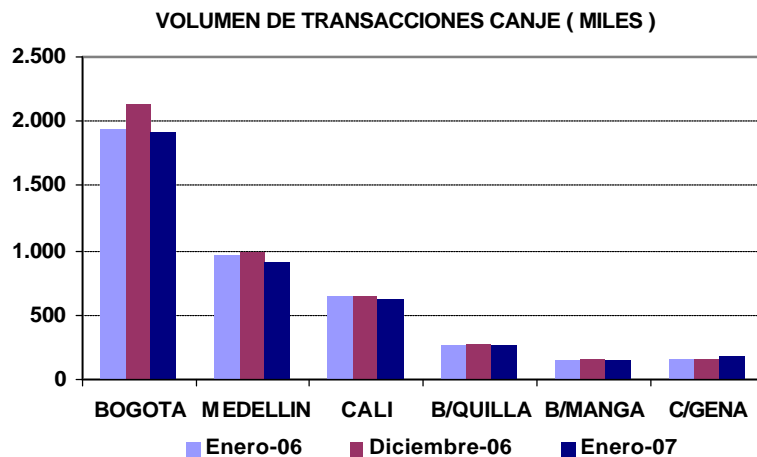




♦ **Volumen del Canje Enviado al Cobro**

Los siguientes cuadro y gráfica registran el número de cheques enviados al cobro al CEDEC durante los períodos analizados:

VOLUMEN DE TRANSACCIONES POR CIUDAD (MILES)							
PERIODO CIUDAD	ENERO (2006)	DICIEMBRE (2006)	ENERO (2007)	DIF. (ENE 07-ENE 06)		DIF. (ENE 07-DIC 06)	
				EN VOLUMEN	PORCENTUAL	EN VOLUMEN	PORCENTUAL
BOGOTA	1.945	2.134	1.907	-38	-1,94	-227	-10,63
MEDELLIN	967	990	914	-52	-5,40	-76	-7,66
CALI	654	647	637	-17	-2,62	-10	-1,57
B/QUILLA	269	285	277	8	2,91	-7	-2,60
B/MANGA	155	167	151	-4	-2,44	-16	-9,43
C/GENA	158	164	173	15	9,48	10	5,94
TOTAL	4.149	4.387	4.061	-88	-2,12	-326	-7,44



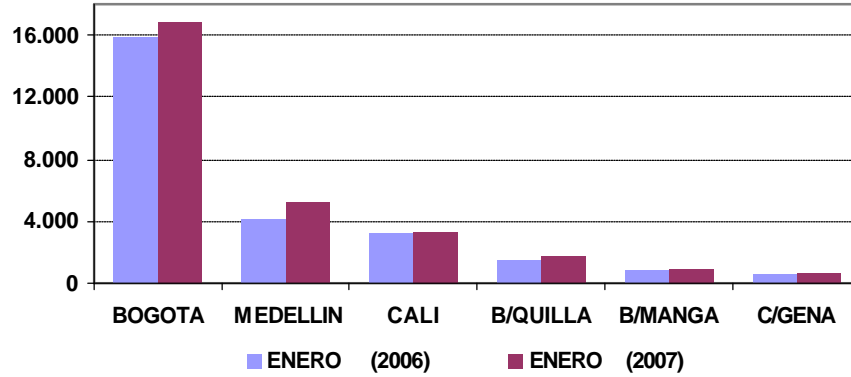
♦ **Acumulado del canje 2007 frente al 2006**

A continuación se presentan los cuadros de acumulados mensuales tanto en valor como en volumen del período enero de 2007 con respecto al acumulado en el mismo período del año 2006.

ACUMULADO VALOR CANJE ENVIADO (MILES DE MILLONES \$)				
PERIODO CIUDAD	ENERO (2006)	ENERO (2007)	DIF. 2007-2006	
			EN VALOR	PORCENTUAL
BOGOTA	15.841	16.868	1.027	6,49
MEDELLIN	4.099	5.135	1.036	25,28
CALI	3.164	3.266	101	3,20
B/QUILLA	1.450	1.743	294	20,25
B/MANGA	837	923	85	10,18
C/GENA	473	609	136	28,75
TOTAL	25.864	28.544	2.680	10,36

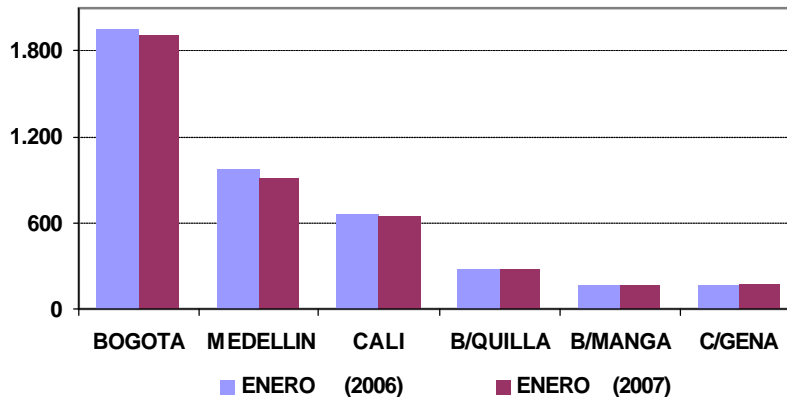


**ACUMULADOS ANUALES VALOR CANJE ENVIADO
(MILES DE MILLONES\$)**



ACUMULADO VOLUMEN CANJE ENVIADO (MILES)				
PERIODO CIUDAD	ENERO (2006)	ENERO (2007)	DIF. 2007-2006	
			EN VOLUMEN	PORCENTUAL
BOGOTA	1.945	1.907	-38	-1,94
MEDELLIN	967	914	-52	-5,40
CALI	654	637	-17	-2,62
B/QUILLA	269	277	8	2,91
B/MANGA	155	151	-4	-2,44
C/GENA	158	173	15	9,48
TOTAL	4.149	4.061	-88	-2,12

**ACUMULADOS ANUALES
VOLUMEN CANJE ENVIADO (MILES)**





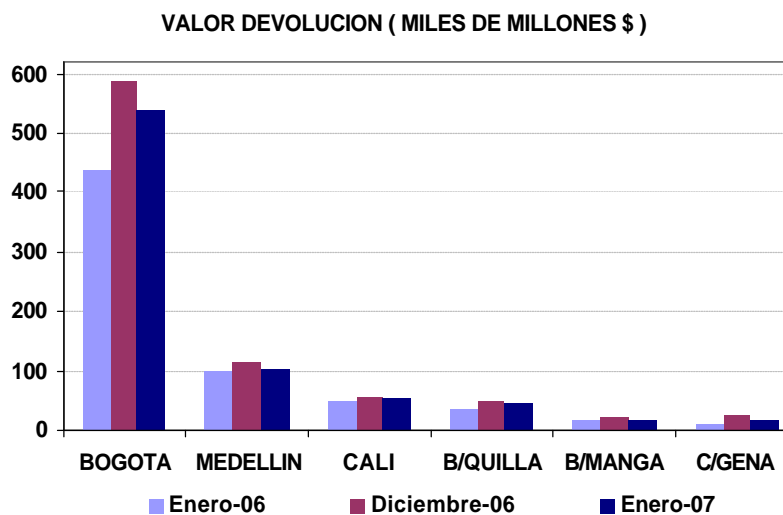
2. COMPORTAMIENTO DEL CANJE ENVIADO EN DEVOLUCION

◆ Valor de la Devolución Enviada al Cobro

Se presenta a continuación las estadísticas comparativas del canje de cheques en devolución en enero de 2007, frente al mes anterior y a igual mes del año 2006.

Los siguientes cuadro y gráfica registran el valor del canje de cheques enviados en devolución durante los períodos referidos:

VALOR DEVOLUCION ENVIADA (MILES DE MILLONES \$)							
PERIODO CIUDAD	ENERO (2006)	DICIEMBRE (2006)	ENERO (2007)	DIF. (ENE 07-ENE 06)		DIF. (ENE 07-DIC 06)	
				EN VALOR	PORCENTUAL	EN VALOR	PORCENTUAL
BOGOTA	439	589	538	100	22,71	-51	-8,69
MEDELLIN	100	113	103	3	2,49	-10	-9,20
CALI	50	58	52	2	5,04	-6	-9,96
B/QUILLA	37	50	47	10	28,51	-3	-6,17
B/MANGA	17	23	18	1	4,20	-5	-19,89
C/GENA	10	23	17	6	58,23	-7	-29,14
TOTAL	653	857	775	122	18,66	-82	-9,55



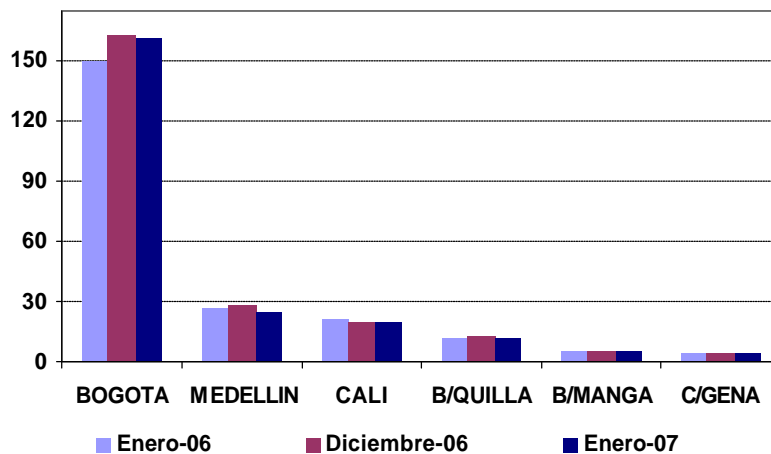


◆ **Volumen del Canje Enviado en Devolución**

Los siguientes cuadro y gráfica registran el número de cheques devueltos por el sistema CEDEC durante los períodos analizados:

VOLUMEN DE TRANSACCIONES (MILES)							
PERIODO CIUDAD	ENERO (2006)	DICIEMBRE (2006)	ENERO (2007)	DIF. (ENE 07-ENE 06)		DIF. (ENE 07-DIC 06)	
				EN VOLUMEN	PORCENTUAL	EN VOLUMEN	PORCENTUAL
BOGOTA	150	162	162	12	7,93	-1	-0,36
MEDELLIN	27	28	25	-1	-5,45	-3	-10,03
CALI	21	19	20	-1	-2,68	1	2,77
B/QUILLA	12	13	12	0	2,75	-1	-6,52
B/MANGA	5	5	5	0	-2,48	0	-3,78
C/GENA	4	4	4	0	10,16	0	-1,05
TOTAL	217	232	228	10	4,81	-4	-1,69

VOLUMEN DE DEVOLUCIONES (MILES)





◆ **Porcentaje de Devolución**

Los siguientes cuadros registran el valor y número de los cheques devueltos como porcentaje del respectivo canje al cobro:

PORCENTAJE DE DEVOLUCION DE DIC DE 2006 Y ENE DE 2007 / VALOR						
SUCURSAL	DICIEMBRE (2006)		ENERO (2007)		PORCENTAJE	
	DEVOLUCION	CANJE	DEVOLUCION	CANJE	DEV/Dic 06	DEV/Ene 07
BOGOTA	589	19.342	538	16.868	3,05%	3,19%
MEDELLIN	113	5.689	103	5.135	1,99%	2,00%
CALI	58	3.285	52	3.266	1,76%	1,60%
BQUILLA	50	1.678	47	1.743	3,00%	2,70%
B/MANGA	23	1.105	18	923	2,05%	1,97%
CARTAGENA	23	614	17	609	3,82%	2,73%
TOTAL	857	31.713	775	28.544	2,70%	2,72%

MILES DE MILLONES DE PESOS

PORCENTAJE DE DEVOLUCION DE DIC DE 2006 Y ENE DE 2007 / VOLUMEN						
SUCURSAL	DICIEMBRE (2006)		ENERO (2007)		PORCENTAJE	
	DEVOLUCION	CANJE	DEVOLUCION	CANJE	DEV/Dic 06	DEV/Ene 07
BOGOTA	162	2.134	162	1.907	7,60%	8,47%
MEDELLIN	28	990	25	914	2,81%	2,74%
CALI	19	647	20	637	3,01%	3,14%
BQUILLA	13	285	12	277	4,47%	4,29%
B/MANGA	5	167	5	151	3,14%	3,34%
CARTAGENA	4	164	4	173	2,61%	2,44%
TOTAL	232	4.387	228	4.061	5,28%	5,61%

MILES DE TRANSACCIONES

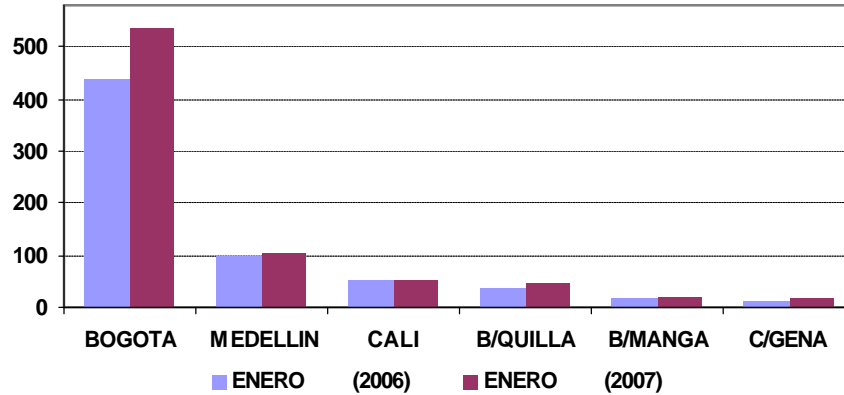
◆ **Acumulado devolución 2007 frente al 2006**

A continuación se presentan los cuadros de acumulados mensuales tanto en valor como en volumen del período enero de 2007 con respecto al acumulado en el mismo período del año 2006.

ACUMULADO VALOR DEVOLUCION ENVIADA (MILES DE MILLONES \$)					
CIUDAD	PERIODO	ENERO (2006)	ENERO (2007)	DIF. 2006-2005	
				EN VALOR	PORCENTUAL
BOGOTA		439	538	100	22,71
MEDELLIN		100	103	3	2,49
CALI		50	52	2	5,04
B/QUILLA		37	47	10	28,51
B/MANGA		17	18	1	4,20
C/GENA		10	17	6	58,23
TOTAL		653	775	122	18,66

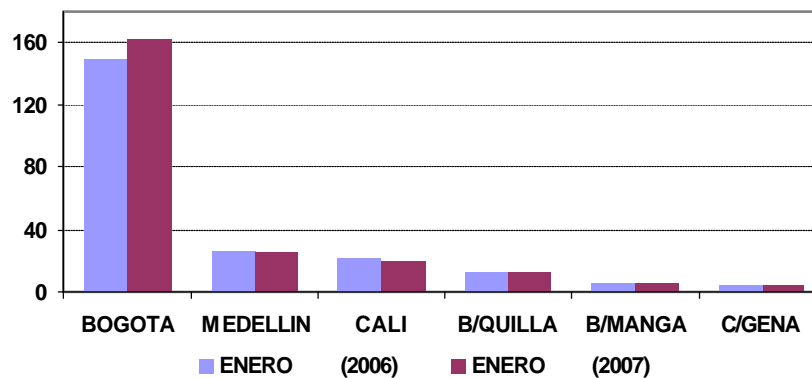


ACUMULADOS ANUALES 2006-2007 VALOR DEVOLUCION ENVIADA (MILES DE MILLONES \$)



ACUMULADO VOLUMEN DEVOLUCION ENVIADA (MILES)				
CIUDAD \ PERIODO	ENERO (2006)	ENERO (2007)	DIF. 2006-2005	
			EN VOLUMEN	PORCENTUAL
BOGOTA	150	162	12	7,93
MEDELLIN	27	25	-1	-5,45
CALI	21	20	-1	-2,68
B/QUILLA	12	12	0	2,75
B/MANGA	5	5	0	-2,48
C/GENA	4	4	0	10,16
TOTAL	217	228	10	4,81

ACUMULADOS ANUALES 2006-2007 VOLUMEN DEVOLUCION ENVIADA (MILES)



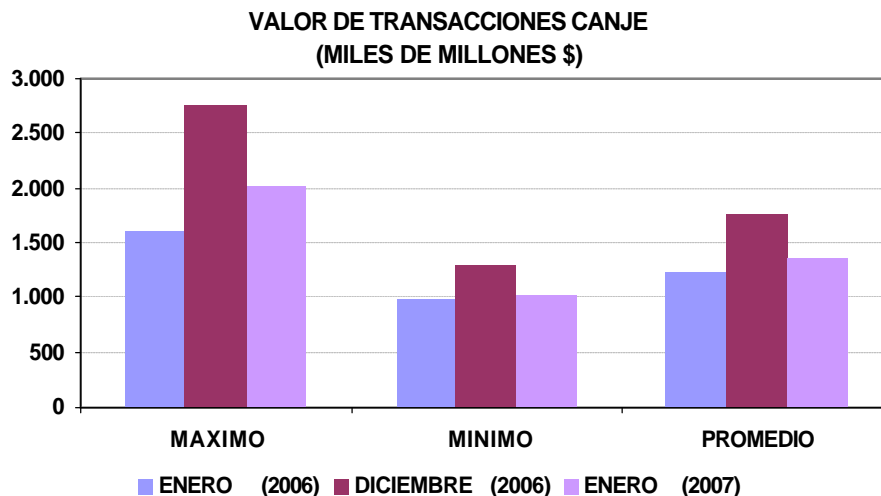


3. VALORES MÁXIMOS, MÍNIMOS Y PROMEDIO DEL CANJE Y DEVOLUCION

Los siguientes cuadros y gráficas registran los valores máximos, mínimos y promedios de valor y volumen enviados en canje y devolución para el mes de enero de 2007 comparados con el mismo mes del año anterior y el mes inmediatamente anterior.

♦ Canje al Cobro

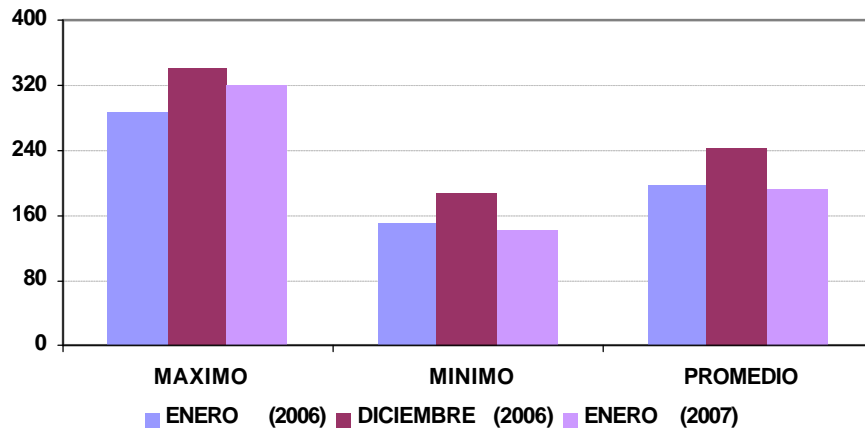
VALOR DE TRANSACCIONES CANJE (MILES DE MILLONES \$)							
MES	ENERO (2006)	DICIEMBRE (2006)	ENERO (2007)	DIF. (ENE 07-ENE 06)		DIF. (ENE 07-DIC 06)	
				EN VALOR	PORCENTUAL	EN VALOR	PORCENTUAL
MAXIMO	1.614	2.760	2.018	404	25,06	-742	-26,89
MINIMO	995	1.283	1.031	36	3,66	-252	-19,64
PROMEDIO	1.232	1.762	1.359	128	10,36	-403	-22,85



VOLUMEN DE TRANSACCIONES CANJE (MILES)							
MES	ENERO (2006)	DICIEMBRE (2006)	ENERO (2007)	DIF. (ENE 07-ENE 06)		DIF. (ENE 07-DIC 06)	
				EN VOLUMEN	PORCENTUAL	EN VOLUMEN	PORCENTUAL
MAXIMO	287	341	321	33	11,63	-20	-5,85
MINIMO	149	188	143	-6	-4,30	-45	-24,14
PROMEDIO	198	244	193	-4	-2,12	-50	-20,66



VOLUMEN DE TRANSACCIONES CANJE (MILES)

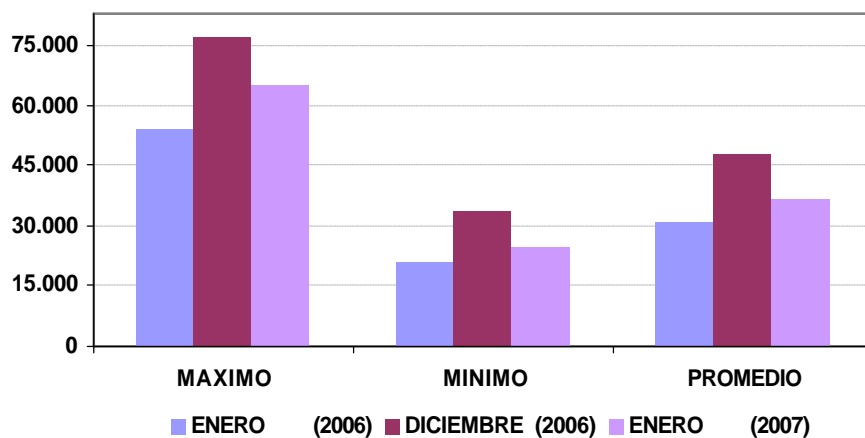


♦ Canje en Devolución

VALOR DE TRANSACCIONES DEVOLUCION (MILLONES)

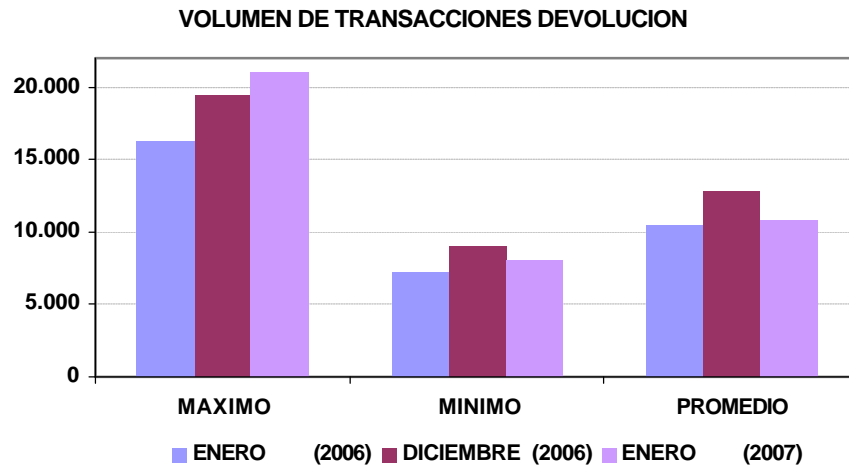
MES	ENERO (2006)	DICIEMBRE (2006)	ENERO (2007)	DIF. (ENE 07-ENE 06)		DIF. (ENE 07-DIC 06)	
				EN VALOR	PORCENTUAL	EN VALOR	PORCENTUAL
MAXIMO	54.352	77.075	64.969	10.617	19,53	-12.106	-15,71
MINIMO	21.135	33.439	24.508	3.373	15,96	-8.931	-26,71
PROMEDIO	31.101	47.604	36.906	5.805	18,66	-10.698	-22,47

VALOR DE TRANSACCIONES DEVOLUCION (MILLONES)





VOLUMEN DE TRANSACCIONES DEVOLUCION							
MES	ENERO (2006)	DICIEMBRE (2006)	ENERO (2007)	DIF. (ENE 07-ENE 06)		DIF. (ENE 07-DIC 06)	
				EN VOLUMEN	PORCENTUAL	EN VOLUMEN	PORCENTUAL
MAXIMO	16.234	19.427	21.091	4.857	29,92	1.664	8,57
MINIMO	7.263	8.952	8.044	781	10,75	-908	-10,14
PROMEDIO	10.350	12.873	10.848	498	4,81	-2.025	-15,73



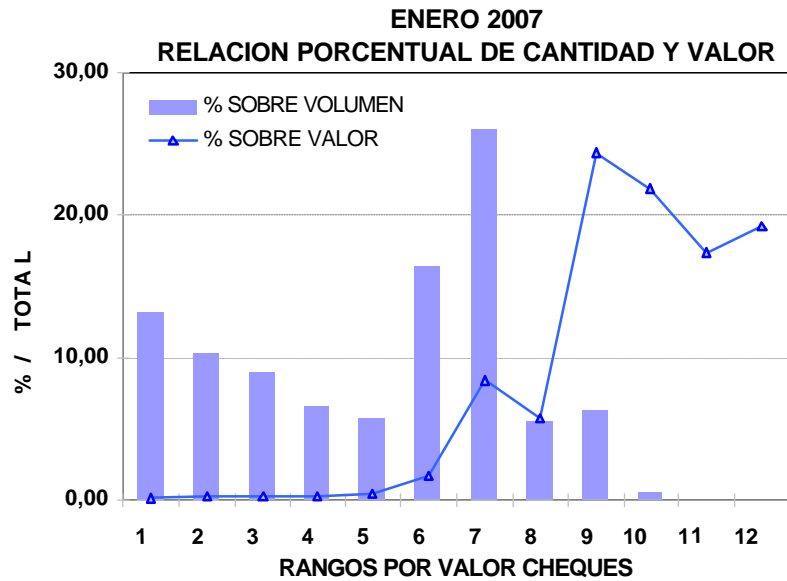
4. VALOR DE LOS CHEQUES COMPENSADOS

Se presentan a continuación las estadísticas correspondientes a la distribución del número y valor de los cheques compensados en enero de acuerdo con los diferentes rangos de sus valores individuales:

VALOR DE LOS CHEQUES COMPENSADOS						
RANGO	N° CHEQUES ^{1/}	% SOBRE TOTAL DE CHEQUES	VALOR ^{2/}	% SOBRE VALOR TOTAL	VR PROMEDIO POR CHEQUE	
1	0-100.000	536,8	13,22	24,43	45.508	
2	100.000-200.000	419,9	10,34	64,04	152.493	
3	200.000-300.000	366,1	9,02	91,77	250.698	
4	300.000-400.000	268,4	6,61	94,57	352.287	
5	400.000-500.000	234,1	5,76	106,69	455.832	
6	500.000-1.000.000	668,2	16,46	490,44	733.964	
7	1.000.000-5.000.000	1.060,2	26,11	2.418,14	2.280.788	
8	5.000.000-10.000.000	225,2	5,55	1.625,86	7.219.536	
9	10.000.000-100.000.000	255,0	6,28	6.975,27	27.356.794	
10	100.000.000-1.000.000.000	23,9	0,59	6.231,46	260.610.727	
11	1.000.000.000-5.000.000.000	2,3	0,06	4.958,78	2.123.676.480	
12	>5.000.000.000	0,5	0,01	5.462,61	11.622.567.927	
TOTAL	4.061	100,0	28.544	100,0	7.029.447	

1/ MILES DE TRANSACCIONES

2/ MILES DE MILLONES \$



5. DISTRIBUCIÓN DE LA DISMINUCIÓN DEL CANJE

Se presenta a continuación las estadísticas correspondientes a la distribución de la disminución en los diferentes rangos de los cheques compensados hasta enero de 2007 con respecto al acumulado en el mismo período del año 2006.

♦ Variación porcentual en valor

Diferencia	0-500	500-1M	1M-5M	5-10M	10-100M	100-1000M	1000-5000M	>5000M	Variación
Enero	-7,0	-0,7	5,0	7,5	11,1	8,7	5,3	23,4	10,4
Promedio	-7,0	-0,7	5,0	7,5	11,1	8,7	5,3	23,4	10,4

♦ Variación porcentual en volumen

Diferencia	0-500	500-1M	1M-5M	5-10M	10-100M	100-1000M	1000-5000M	>5000M	Variación
Enero	-8,3	-1,0	4,4	7,2	9,2	9,3	10,1	20,8	-2,1
Promedio	-8,3	-1,0	4,4	7,2	9,2	9,3	10,1	20,8	-2,1

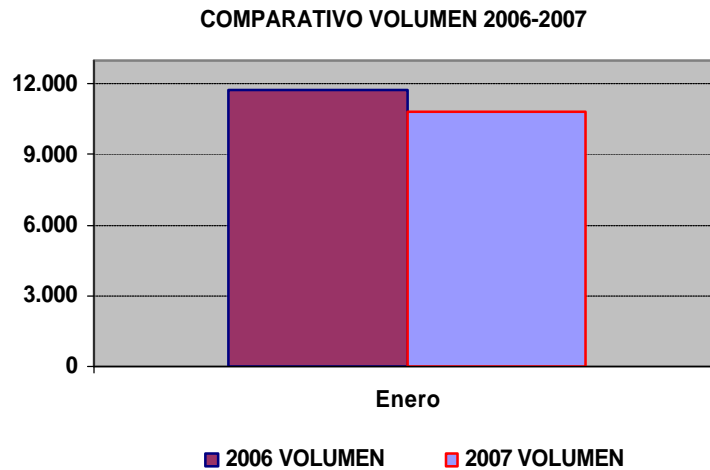


6. CHEQUES IDENTIFICADOS CON SIETES

Los siguientes cuadro y gráfica muestran la comparación en volumen y valor de registros identificados en el campo a cargo con sietes entre enero de 2006 y enero de 2007.

VARIACIÓN CHEQUES CON SIETES						
AÑO \ MES	2006		2007		VARIACION	
	VOLUMEN	VALOR *	VOLUMEN	VALOR *	VOLUMEN	PORCENTUAL
Enero	11.704	423.352	10.820	576.567	-884	-7,55

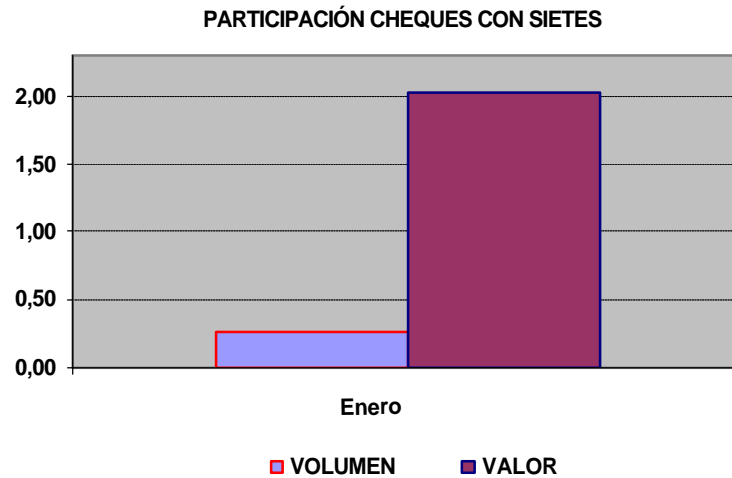
*Valor expresado en millones de pesos



Los siguientes cuadro y grafica reflejan la participación en volumen y valor de los registros identificados en el campo a cargo con sietes dentro del total del canje enviado al cobro en el período analizado.

PARTICIPACIÓN CHEQUES CON SIETES						
MES	CHEQUES CON SIETES		TOTAL CANJE		PARTICIPACION	
	VOLUMEN	VALOR *	VOLUMEN	VALOR *	VOLUMEN	VALOR
Enero	10.820	576.567	4.060.642	28.544.068	0,27	2,02

*Valor expresado en millones de pesos



7. CAUSALES DE DEVOLUCION

El siguiente cuadro presenta los porcentajes de causales de devolución sobre el total de las devoluciones efectuadas durante el mes de enero.

Código	Causal devolución	%
2	Fondos Insuficientes	60,63%
1	Carencia absoluta de fondos	4,09%
33	Certificar que: Consignación del cheque en cuenta del primer beneficiario	3,88%
18	Falta continuidad endosos	3,78%
23	Falta sello de canje	3,36%
19	Identificación insuficiente del tenedor	2,25%
13	Firma no concordante con la registrada	2,01%
17	Falta endoso	1,78%
16	Falta sello ante firma registrada	1,48%
24	Mal remitido: no es a nuestro cargo	1,46%
26	Certificar que: Abono de cheque fiscal en cuenta de la Entidad pública beneficiaria	1,37%
8	Hay orden de no pagarlo	1,32%
6	Cuenta saldada	1,27%
9	Presentación del cheque seis (6) meses después de librado	1,20%
22	Falta cantidad en letras y/o números	1,10%
14	Faltan firmas de...	1,09%
31	Mal remitido – Código de ruta errado o de otra plaza (24d)	1,03%
34	Certificar que: Abono en cuenta	1,00%
	Otras causales*	5,89%

* Causales con menos de un 1% de participación



♦ **Fondos Insuficientes**

Los siguientes cuadro y grafica compara la variación en volumen de registros presentada por la causal de devolución fondos insuficientes entre enero de 2006 y enero de 2007.

FONDOS INSUFICIENTES						
MES \ AÑO	2006		2007		VARIACION	
	VOLUMEN	PORCENTAJE*	VOLUMEN	PORCENTAJE*	VOLUMEN	PORCENTUAL
Enero	133.448	61,4	138.118	60,6	4.670	3,5

*PORCENTAJE DE PARTICIPACION DENTRO DEL TOTAL DE DEVOLUCIONES.

