



CONTENIDO

CAPITULO I

COMPENSACION A NIVEL NACIONAL

CAPITULO II

COMPENSACION ELECTRONICA1. COMPORTAMIENTO DEL CANJE ENVIADO AL COBRO ENERO 2006

- ◆ Valor del Canje
- ◆ Volumen del Canje
- ◆ Acumulado del canje 2006 frente al 2005

2. COMPORTAMIENTO DEL CANJE ENVIADO EN DEVOLUCION EN ENERO DE 2006

- ◆ Valor de la Dev.
- ◆ Volumen de la Dev.
- ◆ Porcentaje de Dev.
- ◆ Acumulado Dev. 2006 frente 2005

3. VALORES MAX. MIN. Y PROM. DEL CANJE ENERO DE 2006

- ◆ Canje al Cobro
- ◆ Canje en devolución

4. VALOR DE LOS CHEQUES COMPENSADOS5. DISTRIBUCION DE LA DISMINUCION DEL CANJE6. CAUSALES DE DEVOLUCION

- ◆ Fondos Insuficientes

I. COMPENSACION A NIVEL NACIONAL

A continuación se presenta en forma detallada por ciudad, los valores y cantidad de documentos presentados en la primera y segunda sesión de compensación para el mes de Enero de 2006.

TITULOS VALORES COMPENSADOS A NIVEL NACIONAL ENERO DE 2006									
CIUDAD		PRIMERA SESIÓN				SEGUNDA SESIÓN			
		CANTIDAD	%	VALOR	%	CANTIDAD	%	VALOR	%
BOGOTÁ	(1)	1.945.240	40,5%	15.840.676	54,3%	125.678	51,6%	373.876	49,7%
MEDELLIN	(1)	966.656	20,1%	4.099.026	14,1%	33.248	13,7%	118.468	15,7%
CALI	(1)	654.124	13,6%	3.164.482	10,8%	31.365	12,9%	76.756	10,2%
BARRANQUILLA	(1)	269.450	5,6%	1.449.818	5,0%	15.032	6,2%	46.825	6,2%
CARTAGENA	(1)	158.411	3,3%	472.958	1,6%	5.565	2,3%	15.558	2,1%
BUCARAMANGA	(1)	154.844	3,2%	837.370	2,9%	6.463	2,7%	21.643	2,9%
PEREIRA	(3)	83.216	1,7%	403.449	1,4%	2.951	1,2%	9.545	1,3%
MANIZALES	(2)	57.477	1,2%	298.509	1,0%	1.441	0,6%	4.589	0,6%
CUCUTA	(2)	47.132	1,0%	205.194	0,7%	1.620	0,7%	7.757	1,0%
SANTA MARTA	(3)	39.043	0,8%	137.264	0,5%	2.014	0,8%	7.475	1,0%
IBAGUE	(2)	36.823	0,8%	198.095	0,7%	2.084	0,9%	6.869	0,9%
MONTERIA	(2)	35.034	0,7%	163.923	0,6%	1.213	0,5%	4.205	0,6%
ARMENIA	(2)	32.464	0,7%	119.856	0,4%	992	0,4%	3.231	0,4%
NEIVA	(3)	29.796	0,6%	204.927	0,7%	987	0,4%	4.709	0,6%
VILLAVICENCIO	(2)	28.889	0,6%	199.884	0,7%	2.212	0,9%	8.081	1,1%
PASTO	(2)	23.461	0,5%	151.396	0,5%	913	0,4%	3.170	0,4%
BUENAVENTURA	(3)	22.672	0,5%	97.009	0,3%	879	0,4%	1.780	0,2%
VALLEDUPAR	(3)	18.837	0,4%	88.605	0,3%	802	0,3%	4.640	0,6%
POPAYAN	(3)	17.390	0,4%	101.409	0,3%	736	0,3%	1.969	0,3%
APARTADÓ	(3)	16.848	0,4%	20.141	0,1%	1.202	0,5%	1.499	0,2%
TULUÁ	(3)	16.040	0,3%	60.720	0,2%	558	0,2%	1.676	0,2%
FLORENCIA	(3)	15.003	0,3%	51.898	0,2%	375	0,2%	1.222	0,2%
SINCELEJO	(3)	15.002	0,3%	67.198	0,2%	526	0,2%	5.913	0,8%
BUGA	(3)	13.366	0,3%	38.810	0,1%	414	0,2%	858	0,1%
TUNJA	(3)	12.541	0,3%	133.482	0,5%	507	0,2%	1.962	0,3%
SAN ANDRES	(3)	9.335	0,2%	31.787	0,1%	203	0,1%	465	0,1%
BARRANCABERMEJA	(3)	9.130	0,2%	70.970	0,2%	335	0,1%	978	0,1%
CARTAGO	(3)	8.516	0,2%	41.908	0,1%	168	0,1%	360	0,0%
GIRARDOT	(3)	7.546	0,2%	25.176	0,1%	318	0,1%	536	0,1%
DUITAMA	(3)	6.574	0,1%	47.737	0,2%	560	0,2%	1.240	0,2%
SOGAMOSO	(3)	5.880	0,1%	30.762	0,1%	211	0,1%	457	0,1%
YOPAL	(3)	5.531	0,1%	95.367	0,3%	353	0,1%	2.384	0,3%
ESPINAL	(3)	4.963	0,1%	35.992	0,1%	180	0,1%	463	0,1%
IPIALES	(3)	4.224	0,1%	17.649	0,1%	197	0,1%	810	0,1%
RIOHACHA	(2)	3.914	0,1%	37.831	0,1%	175	0,1%	1.943	0,3%
LA DORADA	(3)	3.178	0,1%	12.748	0,0%	111	0,0%	357	0,0%
SAN GIL	(3)	2.478	0,1%	9.337	0,0%	92	0,0%	239	0,0%
FUNDACIÓN	(3)	2.454	0,1%	3.114	0,0%	212	0,1%	311	0,0%
ARAUCA	(3)	2.348	0,0%	33.598	0,1%	51	0,0%	190	0,0%
CHIGUINQUIRÁ	(3)	2.322	0,0%	10.959	0,0%	159	0,1%	383	0,1%
OCAÑA	(3)	1.890	0,0%	6.277	0,0%	95	0,0%	472	0,1%
QUIBDO	(2)	1.764	0,0%	22.862	0,1%	90	0,0%	5.861	0,8%
AGUACHICA	(3)	1.653	0,0%	4.402	0,0%	82	0,0%	330	0,0%
CHINCHINÁ	(3)	1.389	0,0%	5.863	0,0%	44	0,0%	296	0,0%
SOCORRO	(3)	1.053	0,0%	3.951	0,0%	21	0,0%	72	0,0%
MAGANGUÉ	(3)	979	0,0%	7.644	0,0%	54	0,0%	106	0,0%
LETICIA	(2)	907	0,0%	5.149	0,0%	15	0,0%	37	0,0%
SEVILLA	(3)	814	0,0%	2.292	0,0%	22	0,0%	25	0,0%
TOTAL		4.798.601	100%	29.169.473	100%	243.525	100%	752.587	100%

Valores en millones de pesos

1. Compensación CEDEC
2. Compensación Cámara CUD
3. Compensación Bancos Delegados



II. COMPENSACION ELECTRONICA

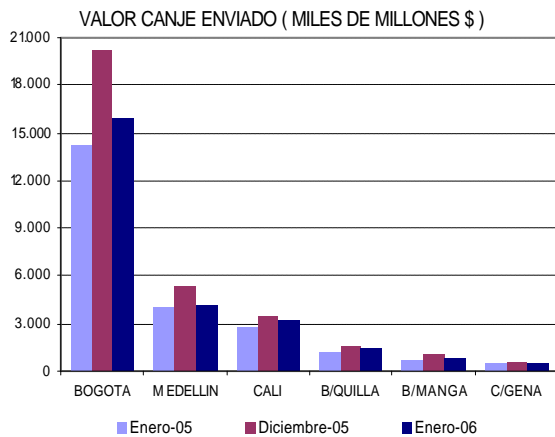
1. COMPORTAMIENTO DEL CANJE ENVIADO AL COBRO ENERO 2006

♦ Valor del Canje Enviado al Cobro

Se presentan a continuación las estadísticas comparativas del canje de cheques al cobro durante el mes de enero de 2006, frente al mes anterior, y a igual mes del año 2005.

Los siguientes cuadro y gráfica registran el valor del canje enviado al cobro durante los períodos referidos:

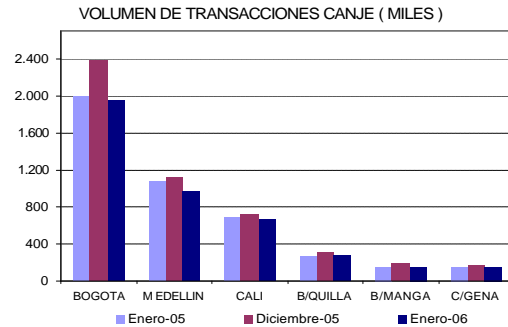
VALOR DEL CANJE ENVIADO (MILES DE MILLONES \$)							
CIUDAD	PERIODO ENERO (2005)	DICIEMBRE (2005)	ENERO (2006)	DIF. (ENE 06-ENE 05)		DIF. (ENE 06-DIC 05)	
				EN VALOR	PORCENTUAL	EN VALOR	PORCENTUAL
BOGOTA	14.203	20.164	15.841	1.637	11,5	-4.323	-21,4
MEDELLIN	4.022	5.362	4.099	77	1,9	-1.263	-23,6
CALI	2.700	3.417	3.164	464	17,2	-252	-7,4
BIGUILLA	1.184	1.483	1.450	266	22,5	-34	-2,3
BIMANGA	708	1.049	837	129	18,3	-212	-20,2
CIGENA	434	607	473	39	9,0	-134	-22,0
TOTAL	23.251	32.082	25.864	2.613	11,2	-6.217	-19,4



♦ Volumen del Canje Enviado al Cobro

Los siguientes cuadro y gráfica registran el número de cheques enviados al cobro al CEDEC durante los períodos analizados:

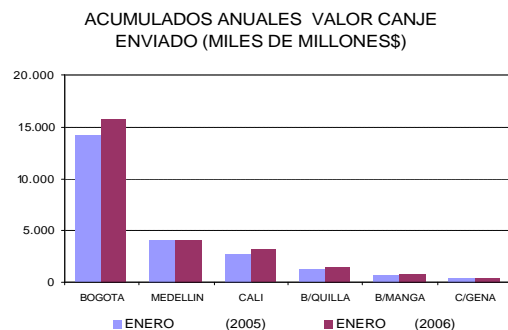
VOLUMEN DE TRANSACCIONES POR CIUDAD (MILES)							
CIUDAD	ENERO (2005)	DICIEMBRE (2005)	ENERO (2006)	DIF. (ENE 06-ENE 05)		DIF. (ENE 06-DIC 05)	
				EN VOLUMEN	PORCENTUAL	EN VOLUMEN	PORCENTUAL
BOGOTA	2.000	2.373	1.945	-54	-2,7	-427	-18,0
MEDELLIN	1.079	1.125	967	-112	-10,4	-158	-14,0
CALI	684	719	654	-30	-4,3	-65	-9,1
BIGUILLA	263	303	269	7	2,6	-34	-11,1
BIMANGA	159	186	155	-4	-2,5	-32	-16,9
CIGENA	155	169	158	3	2,0	-10	-6,0
TOTAL	4.339	4.875	4.149	-190	-4,4	-726	-14,9



♦ Acumulado del canje 2006 frente al 2005

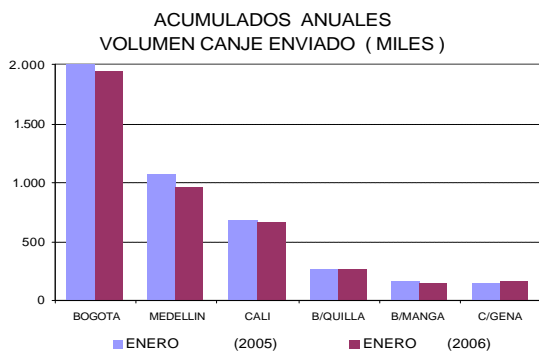
A continuación se presentan los cuadros de acumulados mensuales tanto en valor como en volumen del período enero de 2006 con respecto al acumulado en el mismo período de 2005.

ACUMULADO VALOR CANJE ENVIADO (MILES DE MILLONES \$)				
CIUDAD	PERIODO ENERO (2005)	ENERO (2006)	DIF. 2006-2005	
			EN VALOR	PORCENTUAL
BOGOTA	14.203	15.841	1.637	11,5
MEDELLIN	4.022	4.099	77	1,9
CALI	2.700	3.164	464	17,2
BIGUILLA	1.184	1.450	266	22,5
BIMANGA	708	837	129	18,3
CIGENA	434	473	39	9,0
TOTAL	23.251	25.864	2.613	11,2





ACUMULADO VOLUMEN CANJE ENVIADO (MILES)				
CIUDAD	PERIODO ENERO (2005)	ENERO (2006)	DIF. 2006-2005	
			EN VOLUMEN	PORCENTUAL
BOGOTA	2.000	1.945	-54	-2,7
MEDELLIN	1.079	967	-112	-10,4
CALI	684	654	-30	-4,3
B/QUILLA	263	269	7	2,6
B/MANGA	159	155	-4	-2,5
C/GENA	155	158	3	2,0
TOTAL	4.339	4.149	-190	-4,4



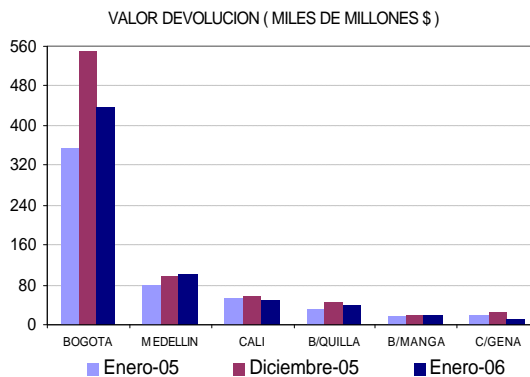
2. COMPORTAMIENTO DEL CANJE ENVIADO EN DEVOLUCION EN ENERO DE 2006

◆ Valor de la Devolución Enviada al Cobro

Se presentan a continuación las estadísticas comparativas del canje de cheques en devolución en enero de 2006, frente al mes anterior y a igual mes del año 2005.

Los siguientes cuadro y gráfica registran el valor del canje de cheques enviados en devolución durante los períodos referidos:

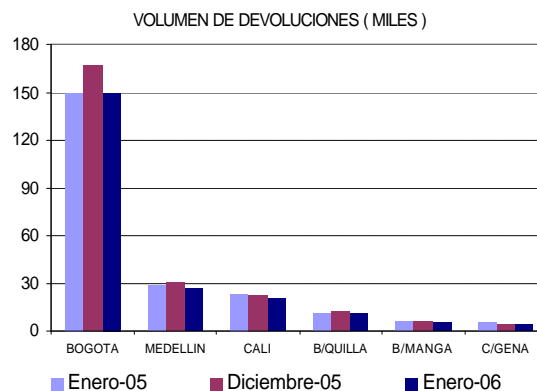
VALOR DEVOLUCION ENVIADA (MILES DE MILLONES \$)							
CIUDAD	PERIODO ENERO (2005)	DICIEMBRE (2005)	ENERO (2006)	DIF. (ENE-06-ENE-05)		DIF. (ENE-06-DIC-05)	
				EN VALOR	PORCENTUAL	EN VALOR	PORCENTUAL
BOGOTA	355	551	439	84	23,6	-112,4	-20,4
MEDELLIN	78	99	100	23	29,5	1,5	1,5
CALI	53	57	50	-3	-5,9	-7,2	-12,7
B/QUILLA	32	45	37	5	14,0	-8,8	-19,3
B/MANGA	15	19	17	3	16,9	-2,0	-10,3
C/GENA	18	24	10	-7	-41,5	-13,2	-55,7
TOTAL	550	795	653	103	18,7	-142	-17,9



◆ Volumen del Canje Enviado en Devolución

Los siguientes cuadro y gráfica registran el número de cheques devueltos por el sistema CEDEC durante los períodos analizados:

VOLUMEN DE TRANSACCIONES (MILES)							
CIUDAD	PERIODO ENERO (2005)	DICIEMBRE (2005)	ENERO (2006)	DIF. (ENE-06-ENE-05)		DIF. (ENE-06-DIC-05)	
				EN VOLUMEN	PORCENTUAL	EN VOLUMEN	PORCENTUAL
BOGOTA	149	167	150	0,6	0,4	-17,4	-10,4
MEDELLIN	28	30	27	-1,5	-5,3	-3,6	-12,0
CALI	23	22	21	-2,4	-10,5	-1,7	-7,5
B/QUILLA	11	12	12	0,6	5,4	-0,8	-6,7
B/MANGA	6	6	5	-0,8	-13,6	-0,6	-9,7
C/GENA	5	4	4	-0,9	-18,7	-0,5	-11,4
TOTAL	222	242	217	-4,4	-2,0	-24,5	-10,1



◆ Porcentaje de Devolución

Los siguientes cuadros registran el valor y número de los cheques devueltos como porcentaje del respectivo canje al cobro:



PORCENTAJE DE DEVOLUCION DE DIC DE 2005 Y ENE DE 2006 / VALOR						
SUCURSAL	DICIEMBRE (2005)		ENERO (2006)		PORCENTAJE	
	DEVOLUCION	CANJE	DEVOLUCION	CANJE	(%) DEV Dic 05	(%) DEV Ene 06
BOGOTA	551	20.164	439	15.841	2,7%	2,8%
MEDELLIN	99	5.362	100	4.099	1,8%	2,4%
CALI	57	3.417	50	3.164	1,7%	1,6%
BQUILLA	45	1.483	37	1.450	3,1%	2,5%
BMANGA	19	1.049	17	837	1,9%	2,1%
CARTAGENA	24	607	10	473	3,9%	2,2%
TOTAL	795	32.082	653	25.864	2,5%	2,5%

MILES DE MILLONES DE PESOS

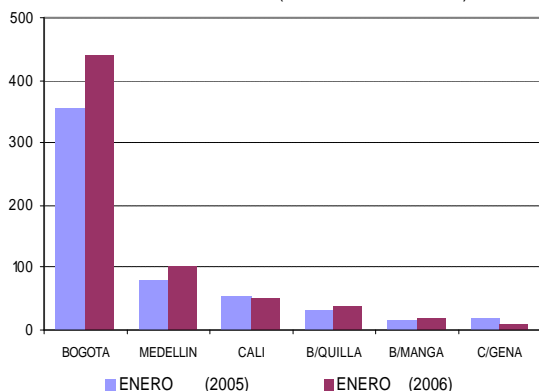
PORCENTAJE DE DEVOLUCION DE DIC DE 2005 Y ENE DE 2006 / VOLUMEN						
SUCURSAL	DICIEMBRE (2005)		ENERO (2006)		PORCENTAJE	
	DEVOLUCION	CANJE	DEVOLUCION	CANJE	(%) DEV Dic 05	(%) DEV Ene 06
BOGOTA	167	2.373	150	1.945	7,0%	7,7%
MEDELLIN	30	1.125	27	967	2,7%	2,7%
CALI	22	719	21	654	3,1%	3,1%
BQUILLA	12	303	12	269	4,1%	4,3%
BMANGA	6	186	5	155	3,1%	3,3%
CARTAGENA	4	169	4	158	2,6%	2,4%
TOTAL	242	4.875	217	4.149	5,0%	5,2%

MILES DE TRANSACCIONES

◆ **Acumulado devolución 2006 frente al 2005**

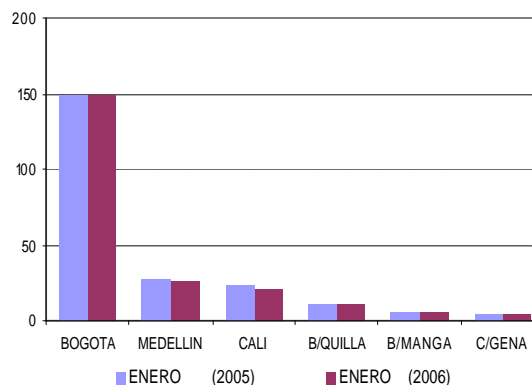
ACUMULADO VALOR DEVOLUCION ENVIADA (MILES DE MILLONES \$)					
CIUDAD	PERIODO	ENERO (2005)	ENERO (2006)	DIF. 2006-2005	
				EN VALOR	PORCENTUAL
BOGOTA		355	439	84	23,6
MEDELLIN		78	100	23	29,5
CALI		53	50	-3	-5,9
BQUILLA		32	37	5	14,0
BMANGA		15	17	3	16,9
CIGENA		18	10	-7	-41,5
TOTAL		550	653	103	18,7

ACUMULADOS ANUALES 2005-2006 VALOR DEVOLUCION ENVIADA (MILES DE MILLONES \$)



ACUMULADO VOLUMEN DEVOLUCION ENVIADA (MILES)					
CIUDAD	PERIODO	ENERO (2005)	ENERO (2006)	DIF. 2006-2005	
				EN VOLUMEN	PORCENTUAL
BOGOTA		149	150	1	0,4
MEDELLIN		28	27	-1	-5,3
CALI		23	21	-2	-10,5
BQUILLA		11	12	1	5,4
BMANGA		6	5	-1	-13,6
CIGENA		5	4	-1	-18,7
TOTAL		222	217	-4	-2,0

ACUMULADOS ANUALES 2005-2006 VOLUMEN DEVOLUCION ENVIADA (MILES)



3. VALORES MÁXIMOS, MÍNIMOS Y PROMEDIO DEL CANJE Y DEVOLUCION - ENERO DE 2006

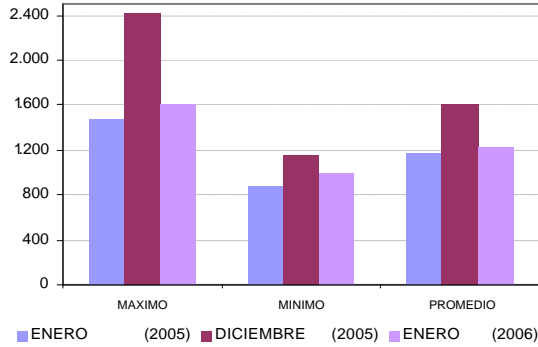
Los siguientes cuadros y gráficas registran los valores máximos, mínimos y promedios de valor y volumen enviados en canje y devolución para el mes de enero de 2006 comparados con el mismo mes del año anterior y del mes inmediatamente anterior.

◆ **Canje al Cobro**

VALOR DE TRANSACCIONES CANJE (MILES DE MILLONES \$)							
MES	ENERO (2005)	DICIEMBRE (2005)	ENERO (2006)	DIF. (ENE-06-ENE-05)		DIF. (ENE-06-DIC-05)	
				EN VALOR	PORCENTUAL	EN VALOR	PORCENTUAL
MÁXIMO	1.465	2.424	1.614	149	10,2	-810	-33,4
MÍNIMO	879	1.154	995	115	13,1	-159	-13,8
PROMEDIO	1.163	1.604	1.232	69	5,9	-372	-23,2

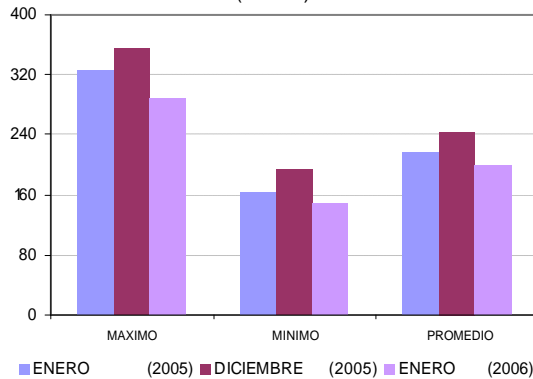


VALOR DE TRANSACCIONES CANJE
(MILES DE MILLONES \$)



VOLUMEN DE TRANSACCIONES CANJE (MILES)							
MES	ENERO (2005)	DICIEMBRE (2005)	ENERO (2006)	DIF. (ENE-06-ENE-05)		DIF. (ENE-06-DIC-05)	
				EN VOLUMEN	PORCENTUAL	EN VOLUMEN	PORCENTUAL
MAXIMO	326	355	287	-39	-11,9	-68	-19,1
MINIMO	163	193	149	-14	-8,7	-44	-22,7
PROMEDIO	217	244	198	-19	-8,9	-46	-18,9

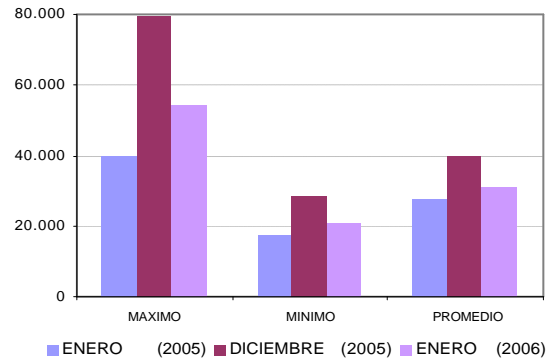
VOLUMEN DE TRANSACCIONES CANJE
(MILES)



◆ **Canje en Devolución**

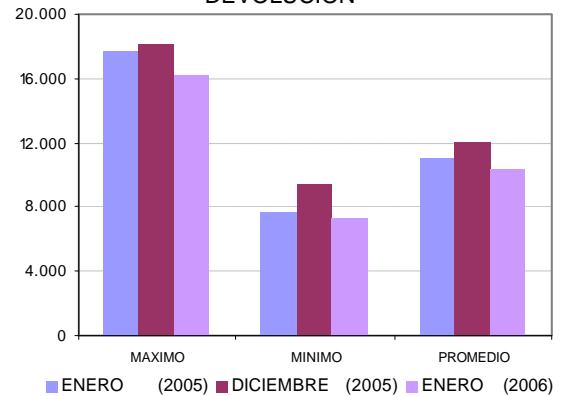
VALOR DE TRANSACCIONES DEVOLUCION (MILLONES)							
MES	ENERO (2005)	DICIEMBRE (2005)	ENERO (2006)	DIF. (ENE-06-ENE-05)		DIF. (ENE-06-DIC-05)	
				EN VOLUMEN	PORCENTUAL	EN VOLUMEN	PORCENTUAL
MAXIMO	39.557	79.672	54.352	14.795	37,4	-25.320	-31,8
MINIMO	17.556	28.379	21.135	3.579	20,4	-7.244	-25,5
PROMEDIO	27.507	39.813	31.101	3.594	13,1	-8.712	-21,9

VALOR DE TRANSACCIONES DEVOLUCION (MILLONES)



VOLUMEN DE TRANSACCIONES DEVOLUCION							
MES	ENERO (2005)	DICIEMBRE (2005)	ENERO (2006)	DIF. (ENE-06-ENE-05)		DIF. (ENE-06-DIC-05)	
				EN VOLUMEN	PORCENTUAL	EN VOLUMEN	PORCENTUAL
MAXIMO	17.630	18.179	16.234	-1.396	-7,9	-1.945	-10,7
MINIMO	7.731	9.356	7.263	-468	-6,1	-2.093	-22,4
PROMEDIO	11.086	12.106	10.350	-736	-6,6	-1.756	-14,5

VOLUMEN DE TRANSACCIONES DEVOLUCION



4. VALOR DE LOS CHEQUES COMPENSADOS

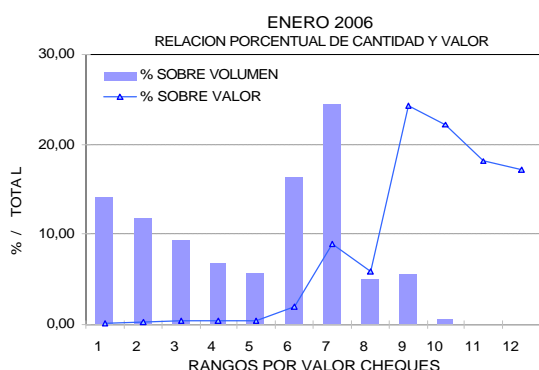
Se presentan a continuación las estadísticas correspondientes a la distribución del número y valor de los cheques compensados en enero de 2006, de acuerdo con los diferentes rangos de sus valores individuales:



VALOR DE LOS CHEQUES COMPENSADOS						
RANGO	N CHEQUES ¹⁾	% SOBRE TOTAL DE CHEQUES	VALOR ²⁾	% SOBRE VALOR TOTAL	VR PROMEDIO POR CHEQUE	
1	0-100.000	585,6	14,12	27,85	0,1	47.551
2	100.000-200.000	489,2	11,79	74,64	0,3	152.567
3	200.000-300.000	390,3	9,41	97,78	0,4	250.529
4	300.000-400.000	285,9	6,89	100,68	0,4	352.176
5	400.000-500.000	239,6	5,78	109,15	0,4	455.549
6	500.000-1.000.000	674,8	16,26	494,13	1,9	732.266
7	1.000.000-5.000.000	1.015,5	24,48	2.301,91	8,9	2.266.877
8	5.000.000-10.000.000	210,1	5,06	1.512,58	5,8	7.200.825
9	10.000.000-100.000.000	233,4	5,63	6.280,47	24,3	26.905.289
10	100.000.000-1.000.000.000	21,9	0,53	5.732,27	22,2	262.070.617
11	1.000.000.000-5.000.000.000	2,1	0,05	4.707,31	18,2	2.219.384.476
12	>5.000.000.000	0,4	0,01	4.425,56	17,1	11.376.752.594
TOTAL	4.149	100,0	25.864	100,0	6.234.284	

1) MILES DE TRANSACCIONES

2) MILES DE MILLONES \$



5. DISTRIBUCIÓN DE LA DISMINUCIÓN DEL CANJE DEL 2006 FRENTE AL 2005

Se presentan a continuación las estadísticas correspondientes a la distribución de la disminución en los diferentes rangos de volumen y valor de los cheques compensados hasta enero de 2006 con respecto al acumulado en el mismo período del año 2005.

♦ Variación porcentual en valor

Diferencia	RANGOS DE VALOR								Variación
	0-500	500-1M	1M-3M	5-10M	10-100M	100-1000M	1000-5000M	>5000M	
Enero	-7,9	-2,9	1,3	3,6	7,2	8,3	13,0	36,3	11,2
Promedio	-7,9	-2,9	1,3	3,6	7,2	8,3	13,0	36,3	11,2

♦ Variación porcentual en volumen

Diferencia	RANGOS DE VOLUMEN								Variación
	0-500	500-1M	1M-5M	5-10M	10-100M	100-1000M	1000-5000M	>5000M	
Enero	-9,1	-3,0	0,8	3,8	6,5	7,8	7,2	33,2	-4,4
Promedio	-9,1	-3,0	0,8	3,8	6,5	7,8	7,2	33,2	-4,4

6. CAUSALES DE DEVOLUCION

El siguiente cuadro presenta los porcentajes de las causales sobre el total de las devoluciones hechas en el mes de Enero de 2006.

Código	CAUSAL DE DEVOLUCION	%
2	Fondos Insuficientes	61,40%
1	Carencia absoluta de fondos	4,00%
33	Certificar que: Consignación del cheque en cuenta del primer beneficiario	3,53%
23	Falta sello de canje	3,26%
18	Falta continuidad endosos	3,13%
13	Firma no concordante con la registrada	2,08%
19	Identificación insuficiente del tenedor	1,93%
24	Mal remitido: no es a nuestro cargo	1,80%
6	Cuenta saldada	1,63%
16	Falta sello ante firma registrada	1,46%
9	Presentación del cheque seis (6) meses después de librado	1,36%
8	Hay orden de no pagarlo	1,35%
20	Tenedor distinto al beneficiario	1,28%
21	Instrumento enmendado	1,27%
17	Falta endoso	1,23%
26	Certificar que: Abono de cheque fiscal en cuenta de la Entidad pública beneficiaria	1,17%
14	Faltan firmas de...	1,08%
22	Falta cantidad en letras y/o números	1,07%
	Otras causales*	5,96%

*Causales con menos de un 1% de participación sobre el total

♦ Fondos Insuficientes

Los siguientes cuadro y grafica reflejan la variación en volumen de registros presentada por la causal de devolución fondos insuficientes entre enero de 2005 y enero de 2006.

FONDOS INSUFICIENTES						
MES	AÑO 2005		AÑO 2006		VARIACION	
	VOLUMEN	PORCENTAJE*	VOLUMEN	PORCENTAJE*	VOLUMEN	PORCENTAJE*
Enero	137.191	61,9	133.448	61,4	-3.743	-2,7

*PORCENTAJE DE PARTICIPACION DENTRO DEL TOTAL DE DEVOLUCIONES.

