



**CONTENIDO**

COMPENSACION ELECTRONICA

1. COMPORTAMIENTO DEL CANJE ENVIADO AL COBRO ENERO 2004

♦ Valor del Canje Enviado al Cobro

♦ Volumen del Canje Enviado al Cobro

2. COMPORTAMIENTO DEL CANJE ENVIADO EN DEVOLUCION - ENERO 2004

♦ Valor de la Devolución Enviada al Cobro

♦ Volumen del Canje Enviado en Devolución

♦ Porcentaje de Devolución

3. VALORES MÁXIMOS, MÍNIMOS Y PROMEDIO DEL CANJE - ENERO DE 2004

♦ Canje al Cobro

♦ Canje en Devolución

4. VALOR DE LOS CHEQUES COMPENSADOS

5. CAUSALES DE DEVOLUCION

**COMPENSACION ELECTRONICA**

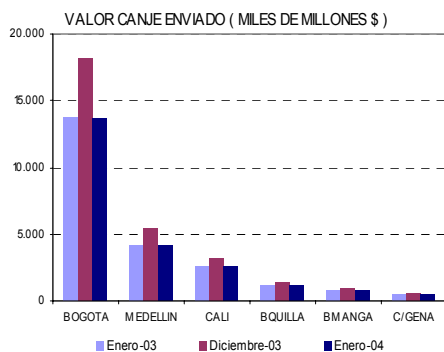
**1. COMPORTAMIENTO DEL CANJE ENVIADO AL COBRO ENERO 2004**

♦ **Valor del Canje Enviado al Cobro**

Se presentan a continuación las estadísticas comparativas del canje de cheques al cobro en ENERO de 2004, frente al mes anterior, y a igual mes de 2003.

Los siguientes cuadro y gráfica registran el valor del canje al cobro durante los periodos referidos:

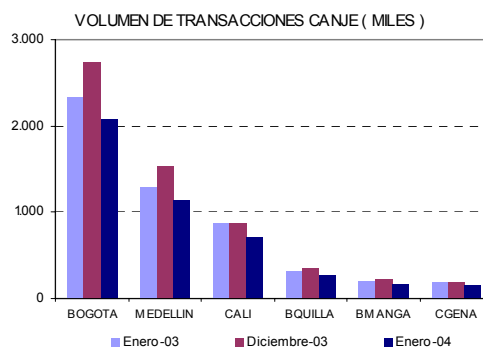
VALOR DEL CANJE ENVIADO (MILES DE MILLONES \$)							
MES	ENERO (2003)	DICIEMBRE (2003)	ENERO (2004)	DIF. (ENE 04-ENE 03)		DIF. (ENE 04-DIC 03)	
				EN VALOR	PORCENTUAL	EN VALOR	PORCENTUAL
BOGOTA	13.729	18.218	13.704	-26	-0,2	4.514	-24,8
MEDELLIN	4.186	5.469	4.211	24	0,6	-1.259	-23,0
CALI	2.552	3.210	2.621	70	2,7	-589	-18,3
BQUILLA	1.127	1.335	1.105	-23	-2,0	-231	-17,3
BMANGA	740	924	735	-5	-0,7	-189	-20,5
CGENA	429	525	437	8	1,9	-87	-16,7
<b>TOTAL</b>	<b>22.763</b>	<b>29.681</b>	<b>22.812</b>	<b>49</b>	<b>0,2</b>	<b>-6.869</b>	<b>-23,1</b>



♦ **Volumen del Canje Enviado al Cobro**

Los siguientes cuadro y gráfica registran el número de cheques enviados al cobro al CEDEC durante los periodos analizados:

MES	VOLUMEN DE TRANSACCIONES POR CIUDAD (MILES)						
	ENERO (2003)	DICIEMBRE (2003)	ENERO (2004)	DIF. (ENE 04-ENE 03)		DIF. (ENE 04-DIC 03)	
				EN VOLUMEN	PORCENTUAL	EN VOLUMEN	PORCENTUAL
BOGOTA	2.332	2.751	2.076	-266	-11,0	-675	-24,5
MEDELLIN	1.288	1.532	1.148	-140	-10,8	-384	-25,1
CALI	863	868	721	-142	-16,4	-147	-16,9
BQUILLA	326	354	278	-48	-14,8	-76	-21,4
BMANGA	200	223	173	-27	-13,5	-50	-22,2
CGENA	179	181	161	-19	-10,4	-20	-11,1
<b>TOTAL</b>	<b>5.189</b>	<b>5.910</b>	<b>4.558</b>	<b>-631</b>	<b>-12,2</b>	<b>-1.352</b>	<b>-22,9</b>



**2. COMPORTAMIENTO DEL CANJE ENVIADO EN DEVOLUCION ENERO DE 2004**

♦ **Valor de la Devolución Enviada al Cobro**

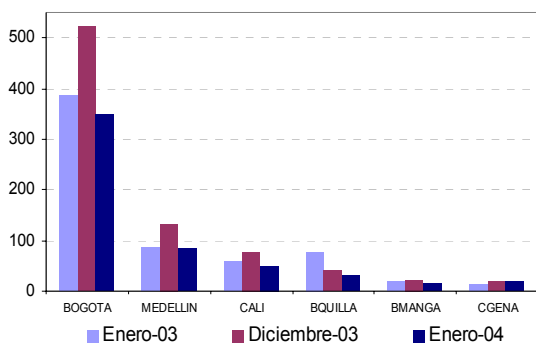
Se presentan a continuación las estadísticas comparativas del canje de cheques en devolución en ENERO de 2004, frente al mes anterior y a igual mes de 2003.

Los siguientes cuadro y gráfica registran el valor del canje de cheques en devolución durante los periodos referidos:

VALOR DEVOLUCION ENVIADA (MILES DE MILLONES \$)							
MES	ENERO (2003)	DICIEMBRE (2003)	ENERO (2004)	DIF. (ENE 04-ENE 03)		DIF. (ENE 04-DIC 03)	
				EN VALOR	PORCENTUAL	EN VALOR	PORCENTUAL
BOGOTA	386	521	349	-37	-9,8	-172	-33,1
MEDELLIN	87	132	83	-4	-4,8	-49	-36,9
CALI	58	76	50	-8	-13,3	-26	-34,3
BQUILLA	76	41	31	-44	-58,5	-10	-23,4
BMANGA	20	23	17	-3	-16,5	-6	-27,1
CGENA	14	19	17	4	25,7	-1	-7,2
<b>TOTAL</b>	<b>640</b>	<b>812</b>	<b>547</b>	<b>-83</b>	<b>-14,5</b>	<b>-264</b>	<b>-32,5</b>



VALOR DEVOLUCION ( MILES DE MILLONES \$ )

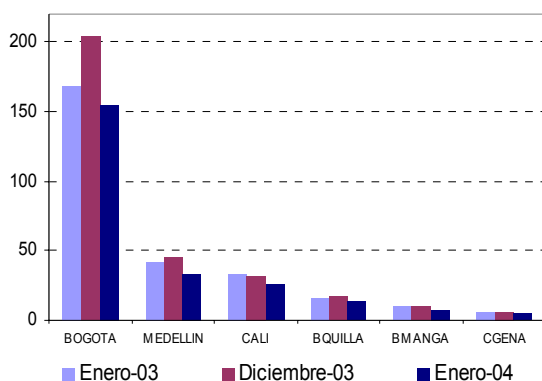


◆ **Volumen del Canje Enviado en Devolución**

Los siguientes cuadro y gráfica registran el número de cheques devueltos por el sistema CEDEC durante los períodos analizados:

VOLUMEN DE TRANSACCIONES (MILES)							
MES	ENERO (2003)	DICIEMBRE (2003)	ENERO (2004)	DIF. (ENE 04-ENE 03)		DIF. (ENE 04-DIC 03)	
				EN VALOR	PORCENTUAL	EN VALOR	PORCENTUAL
BOGOTA	169	204	155	-13,7	-8,1	-48,5	-23,8
MEDELLIN	42	45	33	-8,9	-21,2	-12,5	-27,5
CALI	33	32	26	-7,2	-21,6	-6,0	-18,5
BQUILLA	17	17	13	-3,2	-19,4	-3,3	-19,7
BMANGA	9	9	7	-2,4	-25,8	-2,5	-27,0
CGENA	7	6	5	-1,2	-18,4	-1,1	-16,6
<b>TOTAL</b>	<b>276</b>	<b>314</b>	<b>240</b>	<b>-36,6</b>	<b>-13,2</b>	<b>-73,8</b>	<b>-23,5</b>

VOLUMEN DE DEVOLUCIONES ( MILES )



◆ **Porcentaje de Devolución**

Los siguientes cuadros registran el valor y número de los cheques devueltos como porcentaje del respectivo canje al cobro:

SUCURSAL	PORCENTAJE DE DEVOLUCION DE DIC 2003 Y ENE. DE 2004 / VALOR					
	DICIEMBRE (2003)		ENERO (2004)		PORCENTAJE	
	DEVOLUCION	CANJE	DEVOLUCION	CANJE	(%) DEVDic 03	(%) DEVEne 04
BOGOTA	521	18.218	349	13.704	2,9%	2,5%
MEDELLIN	132	5.469	83	4.211	2,4%	2,0%
CALI	76	3.210	50	2.621	2,4%	1,9%
BQUILLA	41	1.335	31	1.105	3,1%	2,8%
BMANGA	23	924	17	735	2,5%	2,3%
CARTAGENA	19	525	17	437	3,6%	4,0%
<b>TOTAL</b>	<b>812</b>	<b>29.681</b>	<b>547</b>	<b>22.812</b>	<b>2,7%</b>	<b>2,4%</b>

MILES DE MILLONES DE PESOS

SUCURSAL	PORCENTAJE DE DEVOLUCION DE DIC 2003 Y ENE. DE 2004 / VOLUMEN					
	DICIEMBRE (2003)		ENERO (2004)		PORCENTAJE	
	DEVOLUCION	CANJE	DEVOLUCION	CANJE	(%) DEVDic 03	(%) DEVEne 04
BOGOTA	204	2.751	155	2.076	7,4%	7,5%
MEDELLIN	45	1.532	33	1.148	3,0%	2,9%
CALI	32	868	26	721	3,7%	3,6%
BQUILLA	17	354	13	278	4,7%	4,8%
BMANGA	9	223	7	173	4,2%	3,9%
CARTAGENA	6	181	5	161	3,6%	3,3%
<b>TOTAL</b>	<b>314</b>	<b>5.910</b>	<b>240</b>	<b>4.558</b>	<b>5,3%</b>	<b>5,3%</b>

MILES DE TRANSACCIONES

**3. VALORES MÁXIMOS, MÍNIMOS Y PROMEDIO DEL CANJE -ENERO DE 2004**

Los siguientes cuadros y gráficas registran los valores máximos, mínimos, y promedios de valor y volumen enviados en canje y devolución, para el mes de Enero de 2004 comparados con el mismo mes del año anterior y del mes inmediatamente anterior.

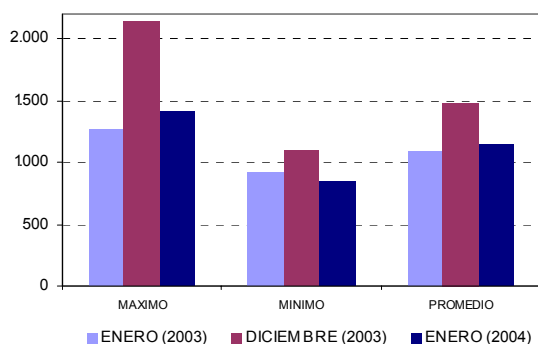
◆ **Canje al Cobro**

MES	VALOR DE TRANSACCIONES CANJE (MILES MILLONES)						
	ENERO (2003)	DICIEMBRE (2003)	ENERO (2004)	DIF. (ENE 04-ENE 03)		DIF. (ENE 04-DIC 03)	
				EN VOLUMEN	PORCENTUAL	EN VOLUMEN	PORCENTUAL
MAXIMO	1.267	2.141	1.407	140	11,0	-734	-34,3
MINIMO	915	1.106	851	-64	-7,0	-255	-23,1
PROMEDIO	1.084	1.484	1.141	57	5,2	-343	-23,1

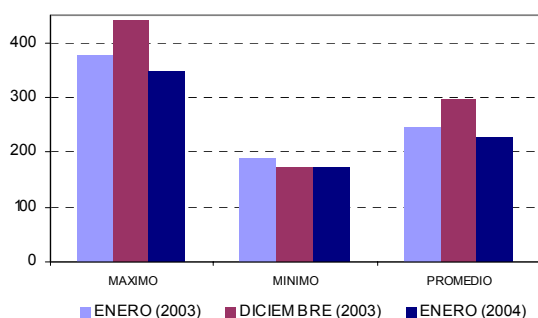
MES	VOLUMEN DE TRANSACCIONES CANJE (MILES)						
	ENERO (2003)	DICIEMBRE (2003)	ENERO (2004)	DIF. (ENE 04-ENE 03)		DIF. (ENE 04-DIC 03)	
				EN VOLUMEN	PORCENTUAL	EN VOLUMEN	PORCENTUAL
MAXIMO	377	441	349	-27	-7,2	-92	-20,8
MINIMO	187	174	173	-14	-7,6	-1	-0,7
PROMEDIO	247	295	228	-19	-7,8	-68	-22,9



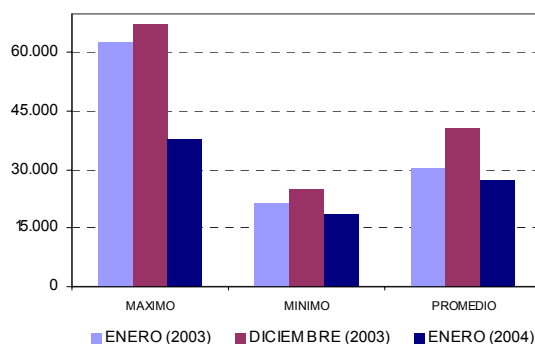
VALOR DE TRANSACCIONES CANJE



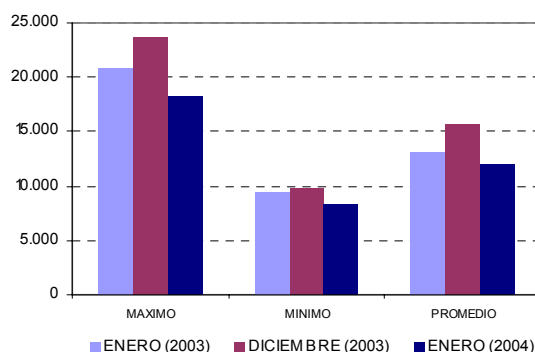
VOLUMEN DE TRANSACCIONES CANJE (MILES)



VALOR DE TRANSACCIONES DEVOLUCION (MILLONES)



VOLUMEN DE TRANSACCIONES DEVOLUCION



◆ Canje en Devolución

VALOR DE TRANSACCIONES DEVOLUCION (MILLONES)							
MES	ENERO (2003)	DICIEMBRE (2003)	ENERO (2004)	DIF. (ENE 04-ENE 03)		DIF. (ENE 04-DIC 03)	
				EN VOLUMEN	PORCENTUAL	EN VOLUMEN	PORCENTUAL
MAXIMO	62.716	67.165	37.941	-24.775	-39,5	-29.225	-43,5
MINIMO	21.620	25.084	18.591	-3.029	-14,0	-6.493	-25,9
PROMEDIO	30.499	40.583	27.374	-3.126	-10,2	-13.209	-32,5

VOLUMEN DE TRANSACCIONES DEVOLUCION							
MES	ENERO (2003)	DICIEMBRE (2003)	ENERO (2004)	DIF. (ENE 04-ENE 03)		DIF. (ENE 04-DIC 03)	
				EN VOLUMEN	PORCENTUAL	EN VOLUMEN	PORCENTUAL
MAXIMO	20.892	23.667	18.191	-2.701	-12,9	-5.476	-23,1
MINIMO	9.524	9.824	8.347	-1.177	-12,4	-1.477	-15,0
PROMEDIO	13.157	15.678	11.987	-1.170	-8,9	-3.691	-23,5

4. VALOR DE LOS CHEQUES COMPENSADOS

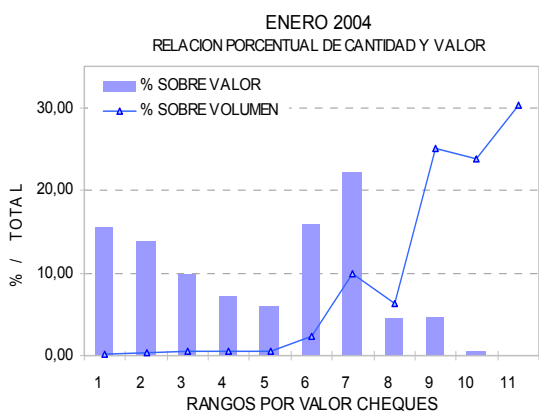
Se presentan a continuación las estadísticas correspondientes a la distribución del número y valor de los cheques compensados en ENERO de 2004, de acuerdo con los diferentes rangos de sus valores individuales:



VALOR DE LOS CHEQUES COMPENSADOS						
RANGO	N° CHEQUES <sup>1/</sup>	% SOBRE TOTAL DE CHEQUES	VALOR <sup>2/</sup>	% SOBRE VALOR TOTAL	VR PROMEDIO POR CHEQUE	
1	0-100.000	704,8	15,46	36,02	0,2	51.109
2	100.000-200.000	630,1	13,83	95,47	0,4	151.506
3	200.000-300.000	454,3	9,97	113,79	0,5	250.460
4	300.000-400.000	329,2	7,22	115,51	0,5	350.856
5	400.000-500.000	269,3	5,91	122,54	0,5	454.996
6	500.000-1.000.000	721,1	15,82	525,11	2,3	728.179
7	1.000.000-5.000.000	1.008,1	22,12	2.264,09	9,9	2.245.929
8	5.000.000-10.000.000	201,5	4,42	1.447,81	6,3	7.185.143
9	10.000.000-100.000.000	216,4	4,75	5.734,98	25,1	26.507.761
10	100.000.000-1.000.000.000	20,6	0,45	5.427,82	23,8	264.024.809
11	>1.000.000.000	2,3	0,05	6.929,27	30,4	2.988.044.263
<b>TOTAL</b>	<b>4.558</b>	<b>100,0</b>	<b>22.812</b>	<b>100,0</b>	<b>5.005.171</b>	

1/ MILES DE TRANSACCIONES

2/ MILES DE MILLONES \$



## 5. CAUSALES DE DEVOLUCION

El siguiente cuadro señala los porcentajes de las causales de devolución sobre el total de las devoluciones del mes de Enero de 2004.

Código	Causal devolución	%
2	Fondos Insuficientes	62,64%
33	Certificar que: Consignación del cheque en cuenta del primer beneficiario	3,76%
1	Carencia absoluta de fondos	3,64%
23	Falta sello de canje	3,56%
18	Falta continuidad endosos	2,56%
24	Mal remitido: no es a nuestro cargo	2,23%
19	Identificación insuficiente del tenedor	2,12%
6	Cuenta saldada	1,98%
13	Firma no concordante con la registrada	1,95%
8	Hay orden de no pagarlo	1,57%
16	Falta sello ante firma registrada	1,30%
26	Certificar que: Abono de cheque fiscal en cuenta de la Entidad pública beneficiaria	1,12%
9	Presentación del cheque seis (6) meses después de librado	1,07%
17	Falta endoso	1,07%
20	Tenedor distinto al beneficiario	1,07%
22	Falta cantidad en letras y/o números	0,98%
14	Faltan firmas de...	0,96%
34	Certificar que: Abono en cuenta	0,85%
21	Instrumento enmendado	0,70%
25	Preséntese en nuestra oficina de giros	0,66%
29	Mal remitido - Cuenta errada (24b)	0,56%
12	Firma no registrada	0,55%
7	Saldo Embargado	0,52%
31	Mal remitido - Código de ruta errado o de otra plaza (24d)	0,47%
5	Cuenta cancelada	0,46%
28	Mal remitido - Registro electrónico sin documento físico (24a)	0,45%
4	Librado en chequera ajena	0,40%
27	Valor inconsistente entre el registro y el cheque	0,26%
15	Falta protector registrado	0,20%
11	Instrumento aparentemente falsificado	0,17%
30	Mal remitido - Número de cheque errado (24c)	0,16%
3	Pagado parcialmente	0,00%
10	Quiebra, liquidación o concurso del girador	0,00%
32	Mal remitido - Código de tránsito errado o de otro banco (24e)	0,00%
0	No existe	0,00%