



BANCO DE LA REPÚBLICA

CEDEC

Informe Mensual

ESTADISTICO – DICIEMBRE 2007

Bogotá D.C., Colombia



TABLA DE CONTENIDO

I.	COMPENSACION A NIVEL NACIONAL	3
II.	COMPENSACION ELECTRONICA.....	5
1.	COMPORTAMIENTO DEL CANJE ENVIADO AL COBRO.....	5
2.	COMPORTAMIENTO DEL CANJE ENVIADO EN DEVOLUCION.....	9
3.	VALORES MÁXIMOS, MÍNIMOS Y PROMEDIO DEL CANJE Y DEVOLUCION	14
4.	VALOR DE LOS CHEQUES COMPENSADOS	17
5.	DISTRIBUCIÓN DE LA DISMINUCIÓN DEL CANJE	18
6.	CHEQUES IDENTIFICADOS CON SIETES.....	19
7.	CAUSALES DE DEVOLUCION	21



I. COMPENSACION A NIVEL NACIONAL

A continuación se presenta en forma detallada por ciudad, los valores y cantidad de documentos presentados en la primera y segunda sesión de compensación para el mes de diciembre de 2007.

TITULOS VALORES COMPENSADOS A NIVEL NACIONAL DICIEMBRE DE 2007									
CIUDAD		PRIMERA SESIÓN				SEGUNDA SESIÓN			
		CANTIDAD	%	VALOR	%	CANTIDAD	%	VALOR	%
BOGOTÁ	(1)	1.912.498	42,1%	20.470.766	53,1%	146.208	54,3%	584.043	51,0%
MEDELLIN	(1)	883.571	19,4%	6.226.882	16,1%	35.446	13,2%	166.013	14,5%
CALI	(1)	582.290	12,8%	3.468.502	9,0%	30.943	11,5%	114.568	10,0%
BARRANQUILLA	(1)	251.452	5,5%	2.222.636	5,8%	16.277	6,0%	67.145	5,9%
CARTAGENA	(1)	150.658	3,3%	633.305	1,6%	5.802	2,2%	29.683	2,6%
BUCARAMANGA	(1)	150.202	3,3%	1.172.861	3,0%	6.800	2,5%	30.123	2,6%
PEREIRA	(3)	78.051	1,7%	525.561	1,4%	3.106	1,2%	11.756	1,0%
MANIZALES	(2)	52.522	1,2%	404.504	1,0%	1.419	0,5%	11.386	1,0%
CUCUTA	(2)	46.198	1,0%	316.312	0,8%	2.019	0,8%	14.466	1,3%
SANTA MARTA	(3)	42.944	0,9%	130.146	0,3%	1.697	0,6%	6.090	0,5%
MONTERIA	(2)	38.756	0,9%	206.929	0,5%	1.277	0,5%	8.823	0,8%
IBAGUE	(2)	35.302	0,8%	272.938	0,7%	2.120	0,8%	7.838	0,7%
ARMENIA	(2)	27.839	0,6%	170.906	0,4%	1.110	0,4%	5.150	0,5%
VILLAVICENCIO	(2)	27.434	0,6%	295.615	0,8%	2.491	0,9%	16.311	1,4%
NEIVA	(3)	24.959	0,5%	288.676	0,7%	1.090	0,4%	5.253	0,5%
PASTO	(2)	23.162	0,5%	209.538	0,5%	1.049	0,4%	6.319	0,6%
BUENAVENTURA	(3)	19.639	0,4%	67.683	0,2%	752	0,3%	1.574	0,1%
POPAYAN	(3)	17.772	0,4%	185.168	0,5%	741	0,3%	4.489	0,4%
VALLEDUPAR	(3)	16.162	0,4%	127.532	0,3%	759	0,3%	7.020	0,6%
SINCELEJO	(3)	15.868	0,3%	77.600	0,2%	494	0,2%	5.216	0,5%
TULUÁ	(3)	14.658	0,3%	73.159	0,2%	497	0,2%	2.185	0,2%
TUNJA	(3)	12.083	0,3%	168.713	0,4%	1.678	0,6%	11.668	1,0%
BARRANCABERMEJA	(3)	11.895	0,3%	75.010	0,2%	396	0,1%	2.268	0,2%
APARTADÓ	(3)	11.756	0,3%	19.384	0,1%	829	0,3%	2.035	0,2%
BUGA	(3)	11.732	0,3%	43.821	0,1%	367	0,1%	1.302	0,1%
FLORENCIA	(3)	9.851	0,2%	65.130	0,2%	464	0,2%	3.033	0,3%
DUITAMA	(3)	8.228	0,2%	56.464	0,1%	535	0,2%	1.626	0,1%
SAN ANDRES	(3)	7.603	0,2%	39.260	0,1%	96	0,0%	289	0,0%
CARTAGO	(3)	7.061	0,2%	33.382	0,1%	276	0,1%	904	0,1%
GIRARDOT	(3)	5.835	0,1%	162.622	0,4%	439	0,2%	3.756	0,3%
YOPAL	(3)	5.481	0,1%	26.269	0,1%	273	0,1%	972	0,1%
SOGAMOSO	(3)	5.168	0,1%	30.188	0,1%	201	0,1%	952	0,1%
ESPINAL	(3)	4.847	0,1%	56.146	0,1%	110	0,0%	729	0,1%
IPIALES	(3)	4.239	0,1%	23.763	0,1%	177	0,1%	1.563	0,1%
RIOHACHA	(2)	4.010	0,1%	70.156	0,2%	163	0,1%	2.025	0,2%
FUNDACIÓN	(3)	3.157	0,1%	4.106	0,0%	190	0,1%	464	0,0%
LA DORADA	(3)	3.123	0,1%	12.625	0,0%	123	0,0%	381	0,0%
ARAUCA	(3)	2.817	0,1%	58.215	0,2%	75	0,0%	1.799	0,2%
SAN GIL	(3)	2.413	0,1%	11.262	0,0%	64	0,0%	500	0,0%
CHIQUINQUIRÁ	(3)	2.074	0,0%	14.085	0,0%	208	0,1%	493	0,0%
OCAÑA	(3)	1.972	0,0%	8.584	0,0%	81	0,0%	384	0,0%
QUIBDO	(2)	1.938	0,0%	31.467	0,1%	81	0,0%	983	0,1%
AGUACHICA	(3)	1.576	0,0%	5.677	0,0%	69	0,0%	407	0,0%
LETICIA	(2)	1.003	0,0%	5.282	0,0%	14	0,0%	21	0,0%
SÓCORRO	(3)	934	0,0%	4.796	0,0%	18	0,0%	80	0,0%
SEVILLA	(3)	807	0,0%	3.783	0,0%	12	0,0%	27	0,0%
MAGANGUÉ	(3)	765	0,0%	5.454	0,0%	23	0,0%	23	0,0%
TOTAL		4.544.305	100,0%	38.582.862	100,0%	269.049	100,0%	1.144.133	100,0%

Valores en millones de pesos

1. Compensación CEDEC
2. Compensación Cámara CUD
3. Compensación Bancos Delegados

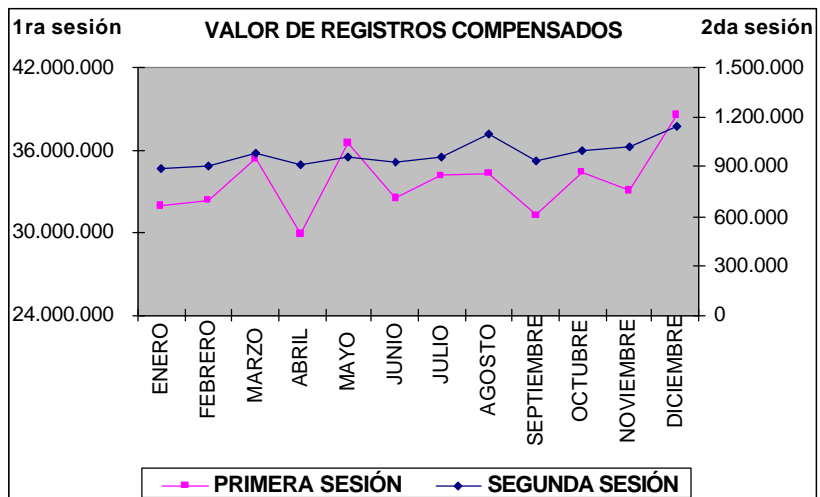
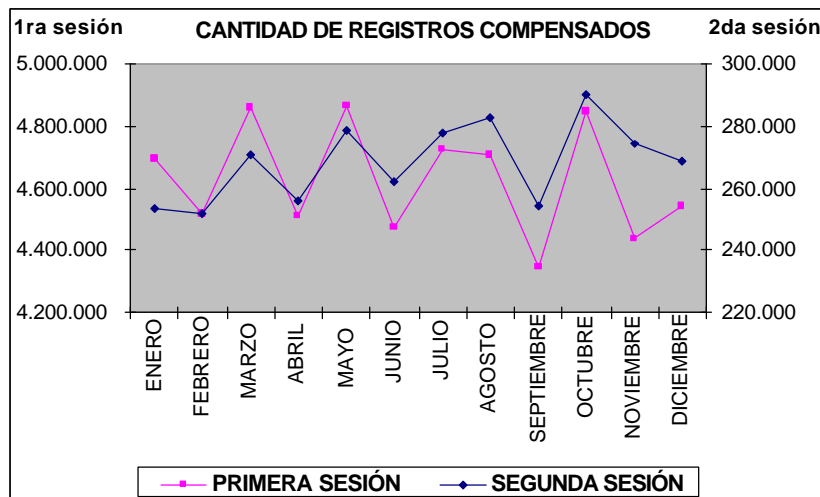


Los siguientes cuadros y gráficas reflejan el total de documentos presentados en la primera y segunda compensación en lo corrido del año.

MES	PRIMERA SESIÓN				SEGUNDA SESIÓN			
	CANTIDAD	%	VALOR	%	CANTIDAD	%	VALOR	%
ENERO	4.695.281	8,5%	32.031.404	7,9%	253.571	7,9%	892.332	7,6%
FEBRERO	4.518.175	8,1%	32.430.011	8,0%	252.038	7,8%	901.699	7,7%
MARZO	4.857.055	8,7%	35.382.678	8,7%	270.627	8,4%	990.405	8,4%
ABRIL	4.513.457	8,1%	29.879.124	7,4%	256.261	8,0%	914.372	7,8%
MAYO	4.866.433	8,8%	36.553.968	9,0%	278.771	8,7%	963.692	8,2%
JUNIO	4.474.522	8,1%	32.522.375	8,0%	262.386	8,1%	924.473	7,9%
JULIO	4.724.344	8,5%	34.173.555	8,4%	278.151	8,6%	961.480	8,2%
AGOSTO	4.709.305	8,5%	34.328.406	8,5%	282.862	8,8%	1.099.827	9,4%
SEPTIEMBRE	4.346.834	7,8%	31.271.095	7,7%	254.491	7,9%	938.025	8,0%
OCTUBRE	4.846.931	10,4%	34.475.909	10,4%	290.005	10,8%	1.001.822	10,4%
NOVIEMBRE	4.439.927	8,0%	33.013.986	8,2%	274.110	8,5%	1.013.567	8,6%
DICIEMBRE	4.544.305	8,2%	38.582.862	9,5%	269.049	8,3%	1.144.133	9,7%
TOTAL	55.536.569	101,7%	404.645.373	101,8%	3.222.322	101,8%	11.745.827	101,9%

PROMEDIO MENSUAL	5.048.779		36.785.943		292.938		1.067.802	
------------------	-----------	--	------------	--	---------	--	-----------	--

valores en millones de pesos





II. COMPENSACION ELECTRONICA

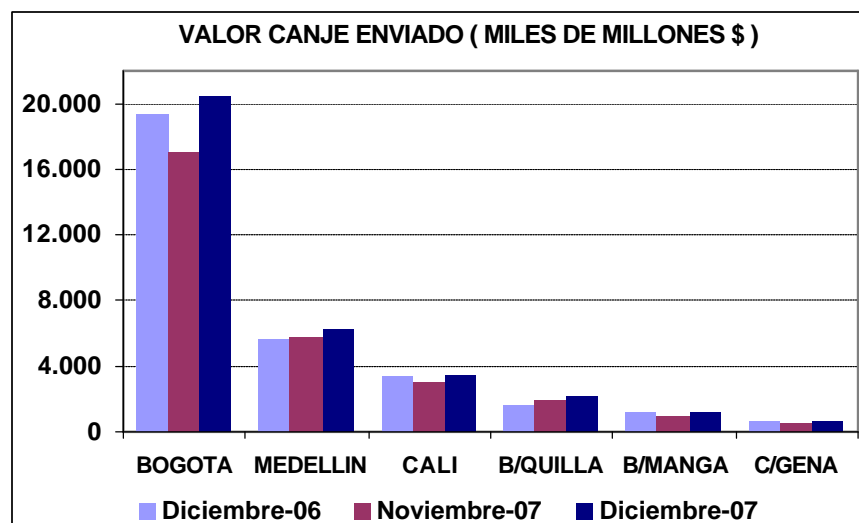
1. COMPORTAMIENTO DEL CANJE ENVIADO AL COBRO

◆ Valor del Canje Enviado al Cobro

Se presentan a continuación las estadísticas comparativas del canje de cheques enviados al cobro durante el mes de diciembre de 2007, frente al mes anterior y a igual mes del año 2006.

Los siguientes cuadro y gráfica registran el valor del canje enviado al cobro al sistema CEDEC durante los períodos referidos:

VALOR DEL CANJE ENVIADO (MILES DE MILLONES\$)							
CIUDAD	PERIODO		DICIEMBRE (2007)	DIF. (DIC 07-DIC 06)		DIF. (DIC 07-NOV 07)	
	DICIEMBRE (2006)	NOVIEMBRE (2007)		EN VALOR	PORCENTUAL	EN VALOR	PORCENTUAL
	BOGOTA	19.342		17.039	20.471	1.128	5,83
MEDELLIN	5.689	5.762	6.227	537	9,45	465	8,08
CALI	3.285	3.108	3.469	183	5,58	360	11,59
B/QUILLA	1.678	1.857	2.223	544	32,44	365	19,66
B/MANGA	1.105	955	1.173	68	6,18	218	22,85
C/GENA	614	552	633	20	3,23	82	14,80
TOTAL	31.713	29.273	34.195	2.482	7,82	4.922	16,81

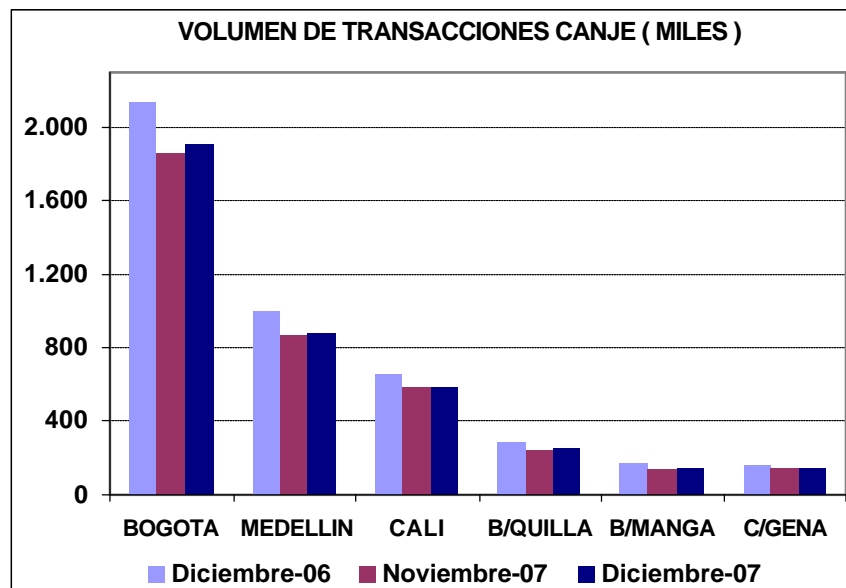




◆ **Volumen del Canje Enviado al Cobro**

Los siguientes cuadro y gráfica registran el número de cheques enviados al cobro al CEDEC durante los períodos analizados:

VOLUMEN DE TRANSACCIONES POR CIUDAD (MILES)							
CIUDAD	PERIODO DICIEMBRE (2006)	NOVIEMBRE (2007)	DICIEMBRE (2007)	DIF. (DIC 07-DIC 06)		DIF. (DIC 07-NOV 07)	
				EN VOLUMEN	PORCENTUAL	EN VOLUMEN	PORCENTUAL
BOGOTA	2.134	1.866	1.912	-222	-10,39	47	2,49
MEDELLIN	990	868	884	-107	-10,78	15	1,75
CALI	647	587	582	-65	-10,02	-4	-0,72
B/QUILLA	285	245	251	-33	-11,68	7	2,82
B/MANGA	167	141	150	-17	-9,95	9	6,37
C/GENA	164	144	151	-13	-7,97	7	4,66
TOTAL	4.387	3.851	3.931	-456	-10,40	80	2,08

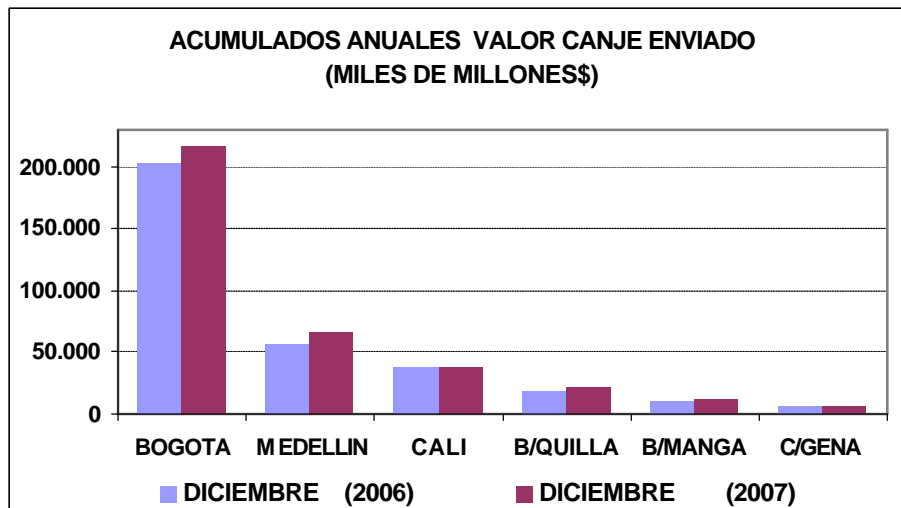




◆ **Acumulado del canje 2007 frente al 2006**

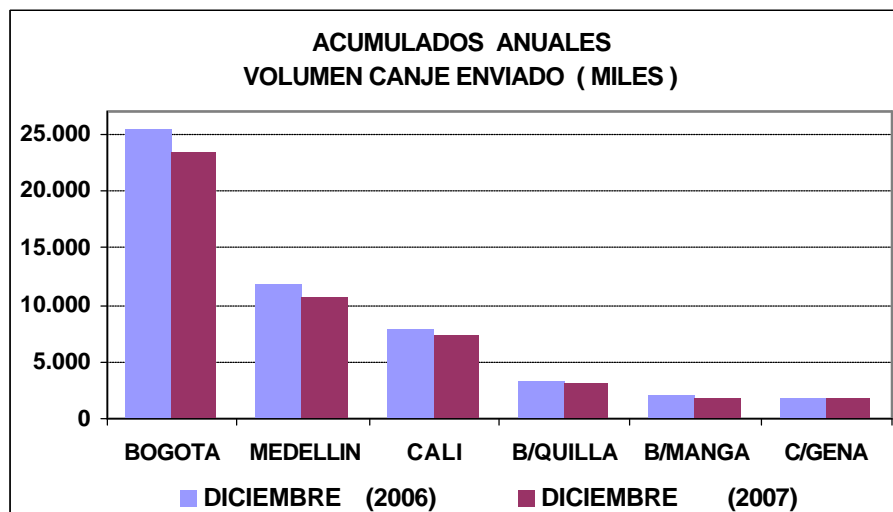
A continuación se presentan los cuadros de acumulados mensuales tanto en valor como en volumen del período enero-diciembre de 2007 con respecto al acumulado en el mismo período del año 2006.

ACUMULADO VALOR CANJE ENVIADO (MILES DE MILLONES \$)				
CIUDAD	PERIODO DICIEMBRE (2006)	DICIEMBRE (2007)	DIF. 2007-2006	
			EN VALOR	PORCENTUAL
BOGOTA	203.693	215.874	12.181	5,98
MEDELLIN	55.125	65.844	10.718	19,44
CALI	36.786	37.827	1.041	2,83
B/QUILLA	18.716	22.182	3.466	18,52
B/MANGA	10.766	11.422	656	6,09
C/GENA	6.431	7.114	684	10,64
TOTAL	331.517	360.264	28.746	8,67





ACUMULADO VOLUMEN CANJE ENVIADO (MILES)					
CIUDAD	PERIODO	DICIEMBRE (2006)	DICIEMBRE (2007)	DIF. 2007-2006	
				EN VOLUMEN	PORCENTUAL
BOGOTA		25.366	23.411	-1.955	-7,71
MEDELLIN		11.827	10.653	-1.175	-9,93
CALI		7.911	7.291	-619	-7,83
B/QUILLA		3.357	3.099	-258	-7,68
B/MANGA		1.929	1.770	-160	-8,27
C/GENA		1.901	1.855	-46	-2,40
TOTAL		52.290	48.078	-4.212	-8,06





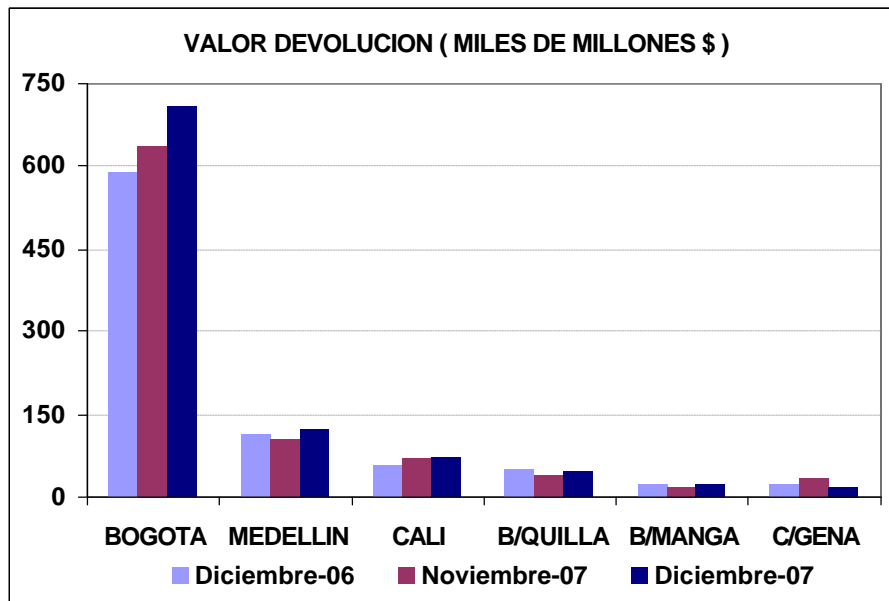
2. COMPORTAMIENTO DEL CANJE ENVIADO EN DEVOLUCION

◆ Valor de la Devolución Enviada al Cobro

Se presenta a continuación las estadísticas comparativas del canje de cheques en devolución en diciembre de 2007, frente al mes anterior y a igual mes del año 2006.

Los siguientes cuadro y gráfica registran el valor del canje de cheques enviados en devolución durante los períodos referidos:

VALOR DEVOLUCION ENVIADA (MILES DE MILLONES \$)							
CIUDAD	PERIODO DICIEMBRE (2006)	NOVIEMBRE (2007)	DICIEMBRE (2007)	DIF. (DIC 07-DIC 06)		DIF. (DIC 07-NOV 07)	
				EN VALOR	PORCENTUAL	EN VALOR	PORCENTUAL
BOGOTA	589	635	710	120	20,45	75	11,79
MEDELLIN	113	102	122	9	7,94	21	20,44
CALI	58	67	74	16	27,17	7	10,28
B/QUILLA	50	37	45	-5	-10,78	8	20,32
B/MANGA	23	17	22	-1	-2,98	5	26,01
C/GENA	23	33	19	-4	-18,84	-14	-43,25
TOTAL	857	891	992	135	15,72	100	11,23

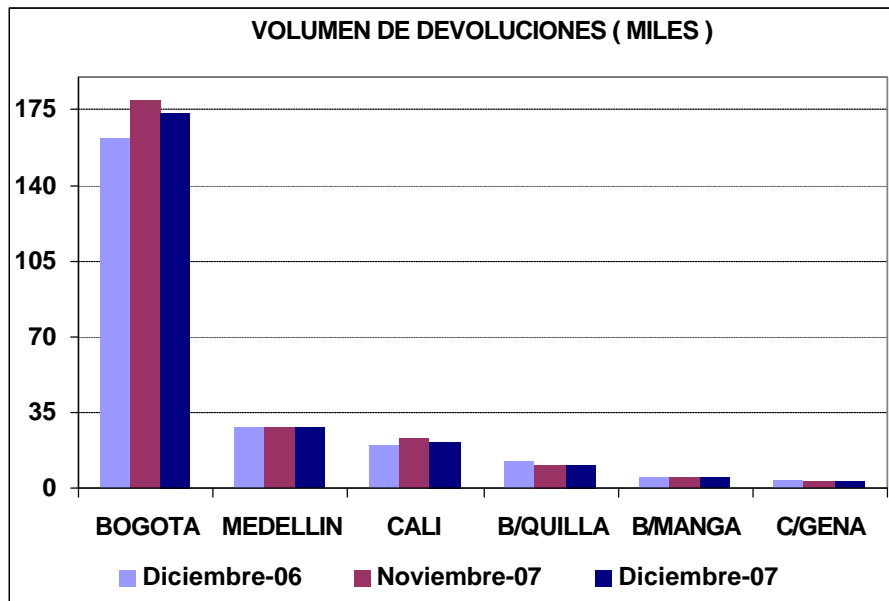




◆ **Volumen del Canje Enviado en Devolución**

Los siguientes cuadro y gráfica registran el número de cheques devueltos por el sistema CEDEC durante los períodos analizados:

VOLUMEN DE TRANSACCIONES (MILES)							
PERIODO CIUDAD	DICIEMBRE (2006)	NOVIEMBRE (2007)	DICIEMBRE (2007)	DIF. (DIC 07-DIC 06)		DIF. (DIC 07-NOV 07)	
				EN VOLUMEN	PORCENTUAL	EN VOLUMEN	PORCENTUAL
BOGOTA	162	179	174	11	7,09	-5	-2,93
MEDELLIN	28	28	28	0	-0,43	0	-0,36
CALI	19	23	22	2	11,12	-1	-5,96
B/QUILLA	13	11	11	-2	-16,75	0	0,36
B/MANGA	5	5	4	-1	-14,11	0	-0,44
C/GENA	4	3	3	-1	-21,17	0	11,41
TOTAL	232	248	241	10	4,21	-6	-2,56



◆ **Porcentaje de Devolución**

Los siguientes cuadros registran el valor y número de los cheques devueltos como porcentaje del respectivo canje al cobro:

PORCENTAJE DE DEVOLUCION - NOVIEMBRE Y DICIEMBRE DE 2007 / VALOR						
SUCURSAL	NOVIEMBRE (2007)		DICIEMBRE (2007)		PORCENTAJE	
	DEVOLUCION	CANJE	DEVOLUCION	CANJE	DEV/Nov 07	DEV/Dic 07
BOGOTA	635	17.039	710	20.471	3,73	3,47
MEDELLIN	102	5.762	122	6.227	1,76	1,96
CALI	67	3.108	74	3.469	2,15	2,12
BQUILLA	37	1.857	45	2.223	2,01	2,02
B/MANGA	17	955	22	1.173	1,83	1,88
CARTAGENA	33	552	19	633	6,07	3,00
TOTAL	891	29.273	992	34.195	3,05	2,90

MILES DE MILLONES DE PESOS

PORCENTAJE DE DEVOLUCION - NOVIEMBRE Y DICIEMBRE DE 2007 / VOLUMEN						
SUCURSAL	NOVIEMBRE (2007)		DICIEMBRE (2007)		PORCENTAJE	
	DEVOLUCION	CANJE	DEVOLUCION	CANJE	DEV/Nov 07	DEV/Dic 07
BOGOTA	179	1.866	174	1.912	9,58	9,08
MEDELLIN	28	868	28	884	3,21	3,14
CALI	23	587	22	582	3,93	3,72
BQUILLA	11	245	11	251	4,31	4,21
B/MANGA	5	141	4	150	3,20	2,99
CARTAGENA	3	144	3	151	2,10	2,24
TOTAL	248	3.851	241	3.931	6,44	6,14

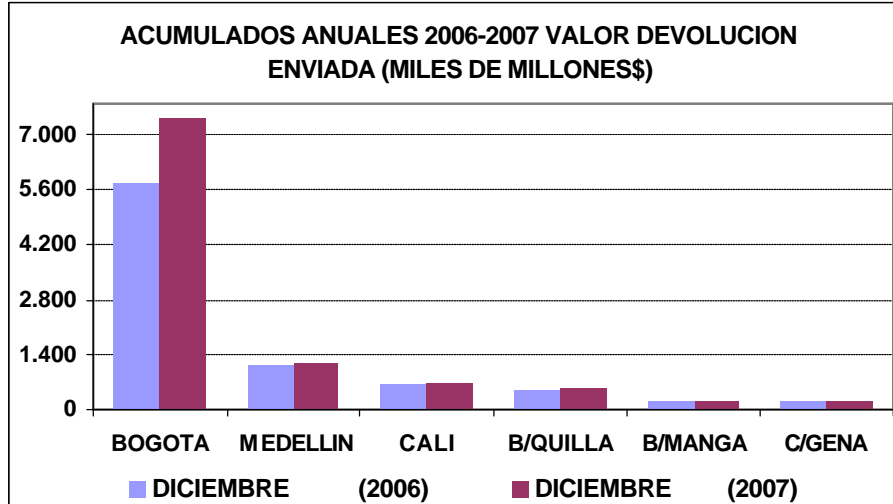
MILES DE TRANSACCIONES



◆ **Acumulado devolución 2007 frente al 2006**

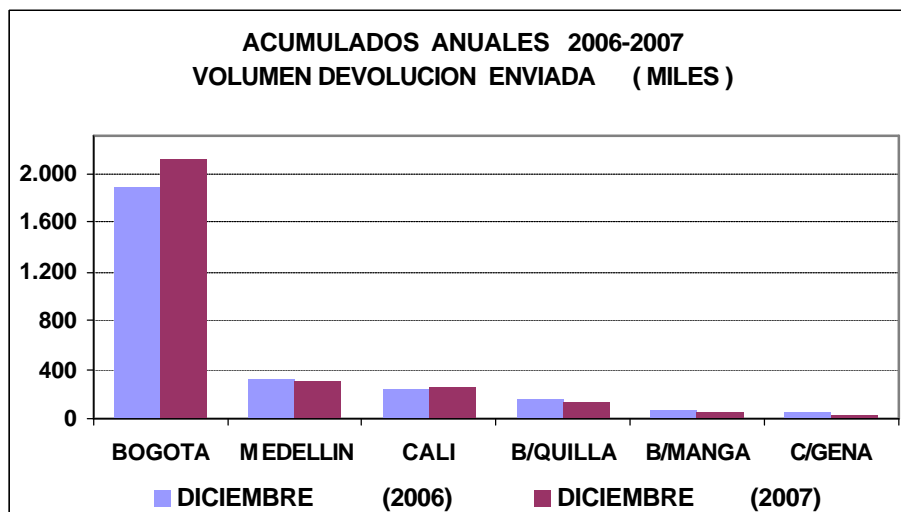
A continuación se presentan los cuadros de acumulados mensuales tanto en valor como en volumen del período enero-diciembre de 2007 con respecto al acumulado en el mismo período del año 2006.

ACUMULADO VALOR DEVOLUCION ENVIADA (MILES DE MILLONES \$)					
CIUDAD	PERIODO	DICIEMBRE (2006)	DICIEMBRE (2007)	DIF. 2007-2006	
				EN VALOR	PORCENTUAL
BOGOTA		5.765	7.419	1.654	28,69
MEDELLIN		1.135	1.181	46	4,06
CALI		652	700	49	7,45
B/QUILLA		507	515	8	1,59
B/MANGA		235	227	-7	-3,12
C/GENA		188	226	38	20,08
TOTAL		8.482	10.269	1.787	21,07





ACUMULADO VOLUMEN DEVOLUCION ENVIADA (MILES)					
CIUDAD	PERIODO	DICIEMBRE (2006)	DICIEMBRE (2007)	DIF. 2007-2006	
				EN VOLUMEN	PORCENTUAL
BOGOTA		1.898	2.107	209	11,00
MEDELLIN		325	304	-21	-6,42
CALI		244	249	6	2,28
B/QUILLA		150	130	-20	-13,23
B/MANGA		64	59	-6	-9,14
C/GENA		51	42	-9	-17,76
TOTAL		2.732	2.891	159	5,81



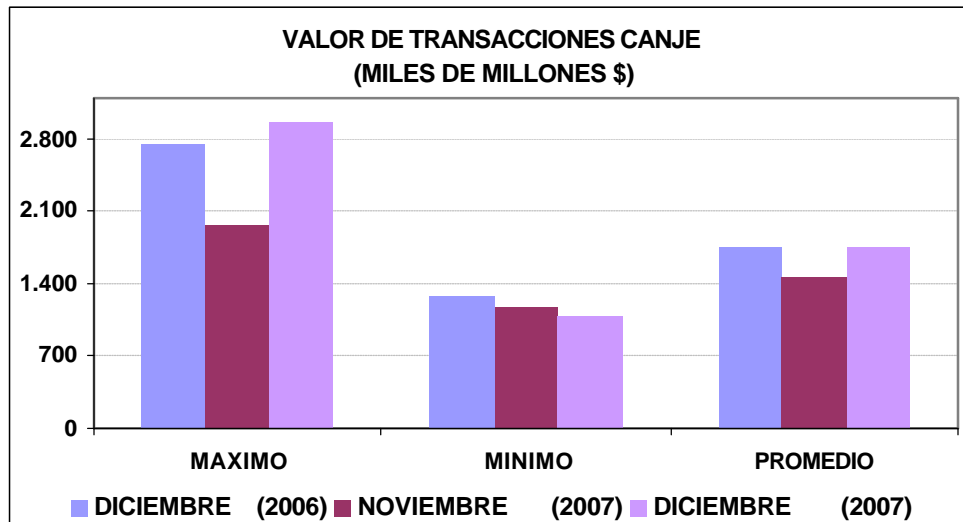


3. VALORES MÁXIMOS, MÍNIMOS Y PROMEDIO DEL CANJE Y DEVOLUCION

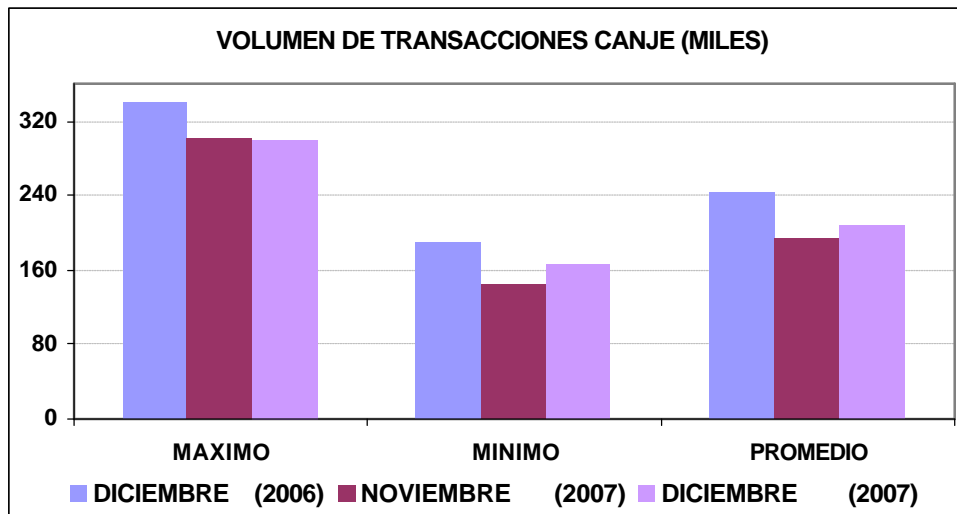
Los siguientes cuadros y gráficas registran los valores máximos, mínimos y promedios de valor y volumen enviados en canje y devolución para el mes de diciembre de 2007 comparados con el mismo mes del año anterior y el mes inmediatamente anterior.

◆ Canje al Cobro

VALOR DE TRANSACCIONES CANJE (MILES DE MILLONES \$)							
MES	DICIEMBRE (2006)	NOVIEMBRE (2007)	DICIEMBRE (2007)	DIF. (DIC 07-DIC 06)		DIF. (DIC 07-NOY 07)	
				EN VALOR	PORCENTUAL	EN VALOR	PORCENTUAL
MAXIMO	2.760	1.963	2.950	190	6,89	988	50,31
MINIMO	1.283	1.168	1.101	-182	-14,18	-67	-5,75
PROMEDIO	1.762	1.464	1.755	-6	-0,36	292	19,94

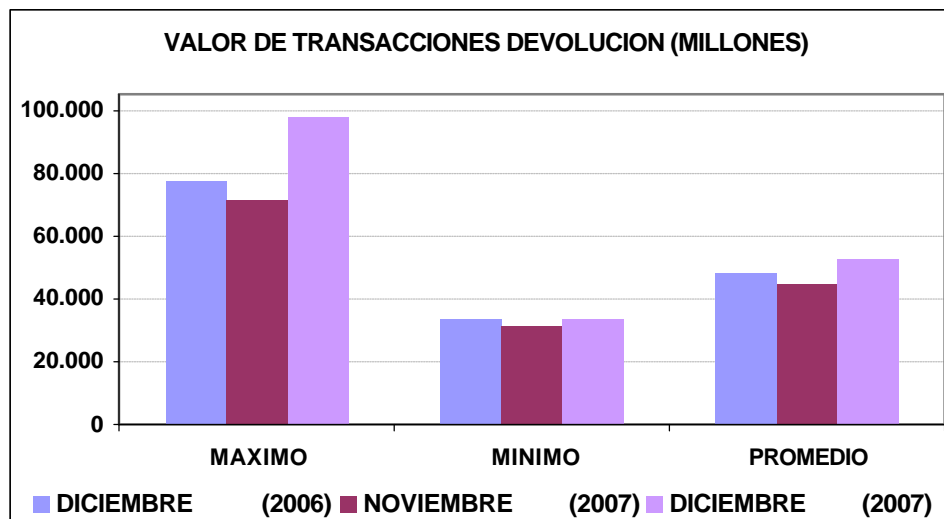


VOLUMEN DE TRANSACCIONES CANJE (MILES)							
MES	DICIEMBRE (2006)	NOVIEMBRE (2007)	DICIEMBRE (2007)	DIF. (DIC 07-DIC 06)		DIF. (DIC 07-NOY 07)	
				EN VOLUMEN	PORCENTUAL	EN VOLUMEN	PORCENTUAL
MAXIMO	341	302	299	-42	-12,26	-3	-1,12
MINIMO	188	144	167	-21	-11,23	23	16,26
PROMEDIO	244	193	207	-37	-15,12	14	7,45



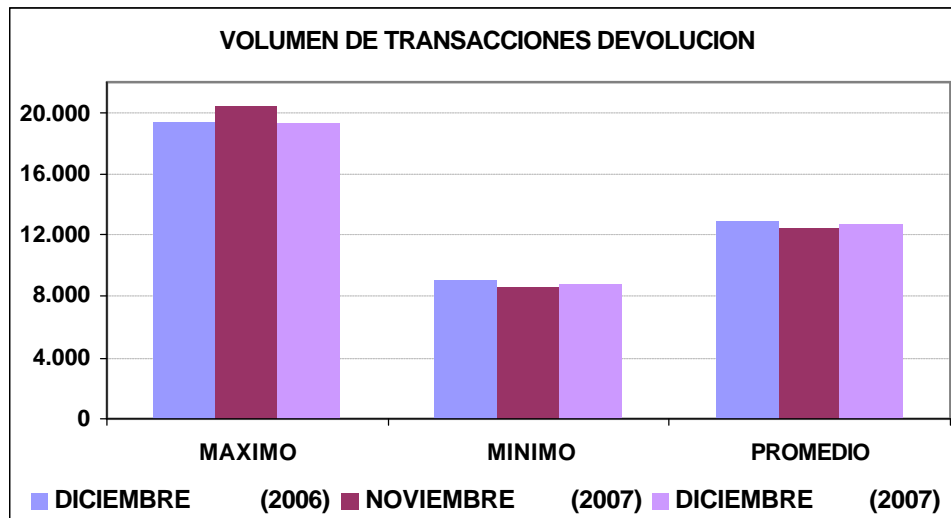
◆ **Canje en Devolución**

VALOR DE TRANSACCIONES DEVOLUCION (MILLONES)							
MES	DICIEMBRE (2006)	NOVIEMBRE (2007)	DICIEMBRE (2007)	DIF. (DIC 07-DIC 06)		DIF. (DIC 07-NOV 07)	
				EN VALOR	PORCENTUAL	EN VALOR	PORCENTUAL
MAXIMO	77.075	71.198	97.935	20.860	27,06	26.737	37,55
MINIMO	33.439	31.301	33.013	-426	-1,27	1.712	5,47
PROMEDIO	47.604	44.573	52.188	4.584	9,63	7.616	17,09





VOLUMEN DE TRANSACCIONES DEVOLUCION							
MES	DICIEMBRE (2006)	NOVIEMBRE (2007)	DICIEMBRE (2007)	DIF. (DIC 07-DIC 06)		DIF. (DIC 07-NOV 07)	
				EN VOLUMEN	PORCENTUAL	EN VOLUMEN	PORCENTUAL
MAXIMO	19.427	20.392	19.200	-227	-1,17	-1.192	-5,85
MINIMO	8.952	8.581	8.792	-160	-1,79	211	2,46
PROMEDIO	12.873	12.391	12.709	-164	-1,27	318	2,57





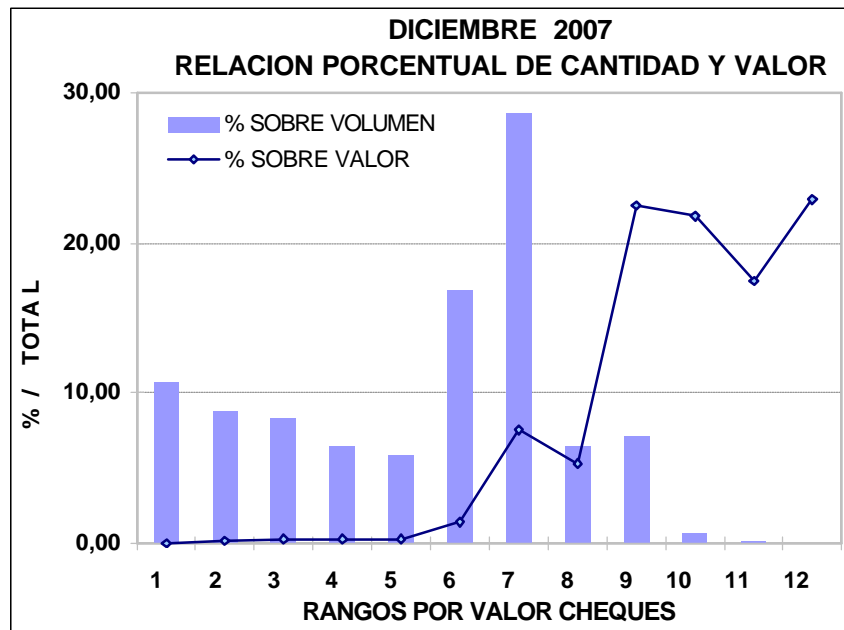
4. VALOR DE LOS CHEQUES COMPENSADOS

Se presentan a continuación las estadísticas correspondientes a la distribución del número y valor de los cheques compensados en diciembre de 2007 de acuerdo con los diferentes rangos de sus valores individuales:

VALOR DE LOS CHEQUES COMPENSADOS						
RANGO	N° CHEQUES ^{1/}	% SOBRE TOTAL DE CHEQUES	VALOR ^{2/}	% SOBRE VALOR TOTAL	VR PROMEDIO POR CHEQUE	
1	0-100.000	425,0	10,81	19,02	0,1	44.762
2	100.000-200.000	345,2	8,78	52,72	0,2	152.725
3	200.000-300.000	327,8	8,34	82,52	0,2	251.730
4	300.000-400.000	252,4	6,42	88,93	0,3	352.299
5	400.000-500.000	230,8	5,87	105,27	0,3	456.039
6	500.000-1.000.000	665,0	16,92	489,60	1,4	736.267
7	1.000.000-5.000.000	1.123,4	28,58	2.593,73	7,6	2.308.794
8	5.000.000-10.000.000	250,7	6,38	1.813,20	5,3	7.232.331
9	10.000.000-100.000.000	278,9	7,10	7.690,50	22,5	27.573.105
10	100.000.000-1.000.000.000	28,0	0,71	7.460,86	21,8	266.211.932
11	1.000.000.000-5.000.000.000	2,8	0,07	5.977,61	17,5	2.137.149.127
12	>5.000.000.000	0,6	0,01	7.821,00	22,9	13.346.414.649
TOTAL	3.931	100,0	34.195	100,0	8.699.520	

1/ MILES DE TRANSACCIONES

2/ MILES DE MILLONES \$





5. DISTRIBUCIÓN DE LA DISMINUCIÓN DEL CANJE

Se presenta a continuación las estadísticas correspondientes a la distribución de la disminución en los diferentes rangos de los cheques compensados hasta diciembre de 2007 con respecto al acumulado en el mismo período del año 2006.

◆ Variación porcentual en valor

Diferencia	0-500	500-1M	1M-5M	5-10M	10-100M	100-1000M	1000-5000M	>5000M	Variación
Enero	-7,0	-0,7	5,0	7,5	11,1	8,7	5,3	23,4	10,4
Febrero	-11,1	-5,0	0,0	2,3	8,0	8,0	4,0	29,5	9,5
Marzo	-14,3	-8,8	-2,9	-0,3	5,8	9,7	2,5	57,9	13,0
Abril	-6,0	0,2	6,0	8,3	14,4	13,6	2,6	18,2	10,9
Mayo	-14,1	-8,5	-2,8	-1,2	5,5	8,5	6,1	73,5	16,2
Junio	-15,7	-10,5	-5,8	-4,2	-3,2	-0,6	-1,4	17,3	1,0
Julio	-10,3	-4,6	0,4	1,0	4,0	8,9	10,0	23,0	9,0
Agosto	-13,6	-8,2	-3,3	-1,7	1,1	8,2	6,4	22,1	6,6
Septiembre	-16,9	-12,0	-7,2	-6,4	-5,0	5,7	11,6	33,0	5,4
Octubre	-12,3	-6,8	-1,2	-0,1	1,7	10,7	16,7	40,2	11,6
Noviembre	-14,8	-9,6	-5,3	-3,2	-1,6	10,5	13,9	0,8	3,1
Diciembre	-15,1	-9,6	-3,8	-0,3	1,3	7,8	12,7	21,6	7,8
Promedio	-12,7	-7,1	-1,9	-0,1	3,3	8,2	7,5	29,2	8,7

◆ Variación porcentual en volumen

Diferencia	0-500	500-1M	1M-5M	5-10M	10-100M	100-1000M	1000-5000M	>5000M	Variación
Enero	-8,3	-1,0	4,4	7,2	9,2	9,3	10,1	20,8	-2,1
Febrero	-12,8	-5,2	-0,7	2,2	6,0	9,4	7,4	10,7	-6,6
Marzo	-15,9	-9,1	-3,5	-0,6	3,4	8,9	5,2	40,3	-9,7
Abril	-6,9	-0,1	5,4	8,2	12,1	14,6	8,9	14,5	-0,8
Mayo	-14,8	-8,8	-3,5	-1,3	3,1	9,3	8,0	17,2	-9,2
Junio	-16,2	-10,9	-6,3	-4,2	-4,5	-2,0	0,3	5,7	-11,4
Julio	-10,3	-4,9	-0,1	0,9	2,1	7,5	7,5	18,1	-5,4
Agosto	-14,0	-8,5	-3,7	-1,8	-0,9	6,4	7,5	20,4	-9,0
Septiembre	-17,2	-12,3	-7,7	-6,5	-6,6	3,9	10,2	19,0	-12,6
Octubre	-12,9	-7,2	-1,9	-0,2	-0,2	8,5	15,3	37,6	-7,6
Noviembre	-15,9	-10,0	-5,8	-3,2	-3,1	8,3	14,7	12,3	-10,7
Diciembre	-17,4	-9,8	-4,5	-0,4	0,3	6,9	14,5	17,2	-10,4
Promedio	-13,6	-7,4	-2,5	-0,2	1,5	7,5	9,1	19,1	-8,1

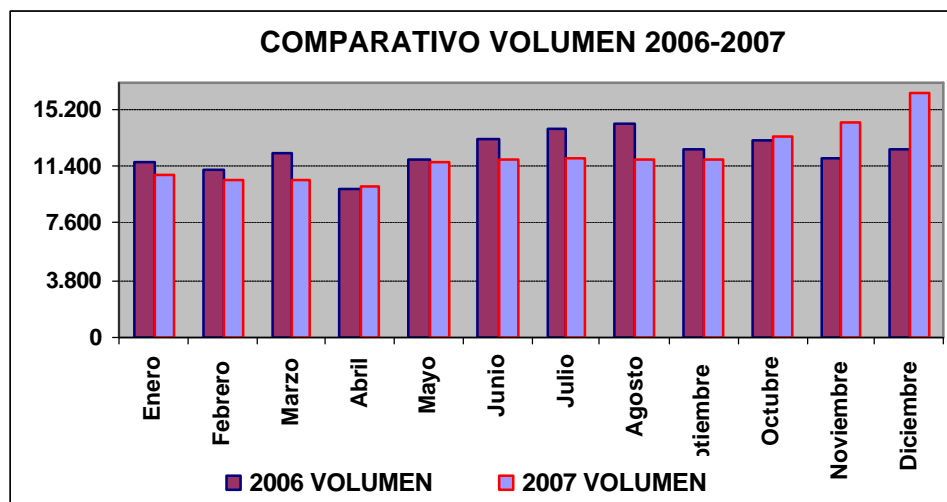


6. CHEQUES IDENTIFICADOS CON SIETES

Los siguientes cuadro y gráfica muestran la comparación en volumen y valor de registros identificados en el campo a cargo con sietes hasta diciembre de 2007 con respecto al año inmediatamente anterior.

VARIACIÓN CHEQUES CON SIETES						
AÑO \ MES	2006		2007		VARIACION	
	VOLUMEN	VALOR *	VOLUMEN	VALOR *	VOLUMEN	PORCENTUAL
Enero	11.704	423.352	10.820	576.567	-884	-7,55
Febrero	11.195	724.240	10.438	633.142	-757	-6,76
Marzo	12.289	476.800	10.454	1.438.360	-1.835	-14,93
Abril	9.897	439.318	9.990	492.973	93	0,94
Mayo	11.847	534.995	11.704	1.702.445	-143	-1,21
Junio	13.209	598.905	11.878	642.907	-1.331	-10,08
Julio	13.901	779.201	11.929	900.947	-1.972	-14,19
Agosto	14.150	667.326	11.832	950.138	-2.318	-16,38
Septiembre	12.537	487.314	11.877	981.900	-660	-5,26
Octubre	13.137	596.695	13.367	711.635	230	1,75
Noviembre	12.049	572.610	14.298	821.577	2.249	18,67
Diciembre	12.579	639.773	16.304	1.287.090	3.725	29,61

*Valor expresado en millones de pesos

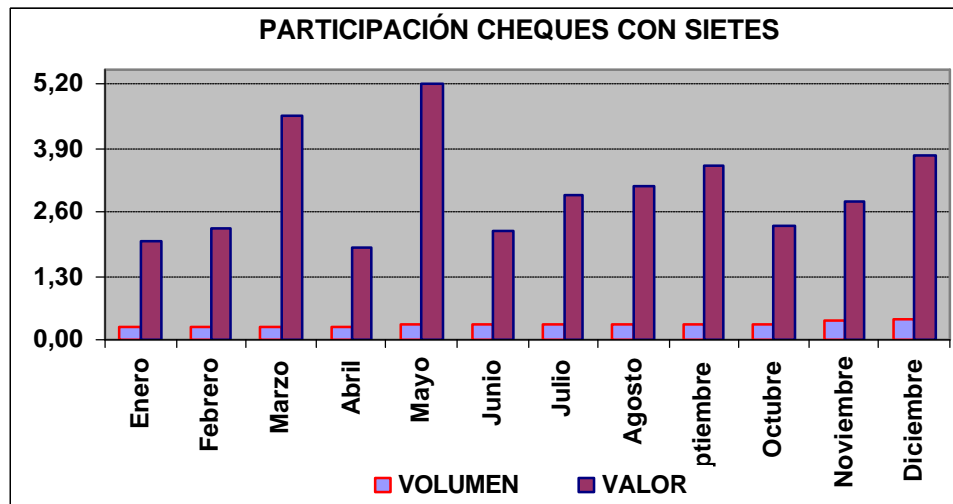




Los siguientes cuadro y gráfica reflejan la participación en volumen y valor de los registros identificados en el campo a cargo con sietes dentro del total del canje enviado al cobro en el período analizado.

PARTICIPACIÓN CHEQUES CON SIETES						
MES	CHEQUES CON SIETES		TOTAL CANJE		PARTICIPACION	
	VOLUMEN	VALOR *	VOLUMEN	VALOR *	VOLUMEN	VALOR
Enero	10.820	576.567	4.060.642	28.544.068	0,27	2,02
Febrero	10.438	633.142	3.907.889	28.285.616	0,27	2,24
Marzo	10.454	1.438.360	4.192.811	31.661.155	0,25	4,54
Abril	9.990	492.973	3.905.397	26.525.028	0,26	1,86
Mayo	11.704	1.702.445	4.207.871	32.855.609	0,28	5,18
Junio	11.878	642.907	3.879.668	29.046.424	0,31	2,21
Julio	11.929	900.947	4.095.904	30.504.161	0,29	2,95
Agosto	11.832	950.138	4.074.991	30.669.691	0,29	3,10
Septiembre	11.877	981.900	3.766.004	27.909.045	0,32	3,52
Octubre	13.367	711.635	4.205.786	30.794.730	0,32	2,31
Noviembre	14.298	821.577	3.850.594	29.273.131	0,37	2,81
Diciembre	16.304	1.287.090	3.930.671	34.194.952	0,41	3,76

*Valor expresado en millones de pesos





7. CAUSALES DE DEVOLUCION

El siguiente cuadro presenta los porcentajes de causales de devolución sobre el total de las devoluciones efectuadas durante el mes de diciembre de 2007.

Código	Causal devolución	%
2	Fondos Insuficientes	62,89%
18	Falta continuidad endosos	4,08%
1	Carencia absoluta de fondos	3,91%
33	Certificar que: Consignación del cheque en cuenta del primer beneficiario	3,30%
23	Falta sello de canje	3,24%
13	Firma no concordante con la registrada	2,26%
19	Identificación insuficiente del tenedor	1,78%
17	Falta endoso	1,66%
24	Mal remitido: no es a nuestro cargo	1,64%
16	Falta sello ante firma registrada	1,58%
26	Certificar que: Abono de cheque fiscal en cuenta de la Entidad pública beneficiaria	1,32%
8	Hay orden de no pagarlo	1,32%
31	Mal remitido – Código de ruta errado o de otra plaza (24d)	1,18%
22	Falta cantidad en letras y/o números	1,06%
14	Faltan firmas de...	1,04%
	Otras causales*	7,74%

* Causales con menos de un 1% de participación



◆ **Fondos Insuficientes**

Los siguientes cuadro y grafica comparan la variación en volumen de registros presentada por la causal de devolución fondos insuficientes hasta diciembre de 2006 y diciembre de 2007 respectivamente.

FONDOS INSUFICIENTES						
MES	2006		2007		VARIACION	
	VOLUMEN	PORCENTAJE*	VOLUMEN	PORCENTAJE*	VOLUMEN	PORCENTUAL
Enero	133.448	61,4	138.118	60,63	4.670	3,50
Febrero	126.213	61,0	131.277	60,80	5.064	4,01
Marzo	151.740	62,9	148.126	61,85	-3.614	-2,38
Abril	132.114	63,4	144.414	62,51	12.300	9,31
Mayo	135.088	55,2	158.680	63,29	23.592	17,46
Junio	142.495	62,7	150.688	63,51	8.193	5,75
Julio	138.439	61,6	160.773	63,95	22.334	16,13
Agosto	139.859	60,5	164.044	64,19	24.185	17,29
Septiembre	133.803	60,7	146.386	63,67	12.583	9,40
Octubre	142.932	61,7	170.346	64,93	27.414	19,18
Noviembre	144.483	60,7	162.168	65,44	17.685	12,24
Diciembre	137.301	59,3	151.856	62,89	14.555	10,60

*PORCENTAJE DE PARTICIPACION DENTRO DEL TOTAL DE DEVOLUCIONES.

