



CONTENIDO

CAPITULO I.
COMPENSACION A
NIVEL NACIONALCAPITULO II.
COMPENSACION
ELECTRONICA1. COMPORTAMIENTO
DEL CANJE ENVIADO
AL COBRO

- ◆ Valor del Canje
- ◆ Volumen del Canje
- ◆ Acumulado del canje

2. COMPORTAMIENTO
DEL CANJE ENVIADO
EN DEVOLUCION

- ◆ Valor de la Dev.
- ◆ Volumen de la Dev
- ◆ Porcentaje de Dev.
- ◆ Acumulado Dev.

3. VALORES MAX. MIN.
Y PROM DEL CANJE

- ◆ Canje al Cobro
- ◆ Canje en devolución

4. VR DE LOS CHEQUES
COMPENSADOS5. DISTRIBUCION DE LA
DISMINUCION DEL
CANJE6. CHEQUES CON
SIETES7. CAUSALES DE
DEVOLUCION

- ◆ Fondos Insuficientes

I. COMPENSACION A NIVEL NACIONAL

A continuación se presenta en forma detallada por ciudad, los valores y cantidad de documentos presentados en la primera y segunda sesión de compensación para el mes de Diciembre de 2006.

TITULOS VALORES COMPENSADOS A NIVEL NACIONAL DICIEMBRE DE 2006									
CIUDAD		PRIMERA SESIÓN				SEGUNDA SESIÓN			
		CANTIDAD	%	VALOR	%	CANTIDAD	%	VALOR	%
BOGOTÁ	(1)	2.134.268	42,0%	19.342.494	54,3%	136.584	52,8%	515.857	54,0%
MEDELLIN	(1)	990.327	19,5%	5.689.394	16,0%	35.802	13,8%	141.611	14,8%
CALI	(1)	647.159	12,7%	3.285.255	9,2%	29.988	11,6%	77.669	8,1%
BARRANQUILLA	(1)	284.699	5,6%	1.678.187	4,7%	16.665	6,4%	66.089	6,9%
BUCARAMANGA	(1)	166.793	3,3%	1.104.577	3,1%	6.651	2,6%	26.248	2,7%
CARTAGENA	(1)	163.701	3,2%	613.518	1,7%	6.022	2,3%	29.403	3,1%
PEREIRA	(3)	89.622	1,8%	534.614	1,5%	3.498	1,4%	14.640	1,5%
MANIZALES	(2)	58.485	1,2%	290.531	0,8%	1.409	0,5%	4.845	0,5%
CUCUTA	(2)	52.042	1,0%	235.589	0,7%	1.961	0,8%	8.925	0,9%
SANTA MARTA	(3)	45.144	0,9%	146.686	0,4%	2.092	0,8%	5.987	0,6%
MONTERIA	(2)	39.979	0,8%	159.423	0,4%	1.257	0,5%	3.812	0,4%
IBAGUE	(2)	37.904	0,7%	238.789	0,7%	1.735	0,7%	5.723	0,6%
ARMENIA	(2)	32.275	0,6%	122.080	0,3%	881	0,3%	2.819	0,3%
VILLAVICENCIO	(2)	30.898	0,6%	241.539	0,7%	2.240	0,9%	9.024	0,9%
NEIVA	(3)	29.901	0,6%	258.680	0,7%	1.131	0,4%	4.766	0,5%
PASTO	(2)	26.586	0,5%	181.827	0,5%	1.095	0,4%	5.024	0,5%
SINCELEJO	(3)	24.197	0,5%	89.198	0,3%	705	0,3%	3.293	0,3%
BUENAVENTURA	(3)	21.088	0,4%	72.366	0,2%	706	0,3%	2.636	0,3%
VALLEDUPAR	(3)	20.614	0,4%	99.402	0,3%	826	0,3%	4.811	0,5%
POPAYAN	(3)	20.210	0,4%	123.483	0,3%	680	0,3%	2.664	0,3%
APARTADÓ	(3)	16.687	0,3%	20.592	0,1%	859	0,3%	1.800	0,2%
TULLÁ	(3)	16.019	0,3%	126.897	0,4%	638	0,2%	2.015	0,2%
FLORENCIA	(3)	14.435	0,3%	68.736	0,2%	409	0,2%	1.212	0,1%
BUGA	(3)	14.185	0,3%	42.816	0,1%	394	0,2%	1.115	0,1%
TUNJA	(3)	12.917	0,3%	243.228	0,7%	586	0,2%	1.886	0,2%
BARRANCABERMEJA	(3)	11.562	0,2%	66.897	0,2%	328	0,1%	1.505	0,2%
SAN ANDRES	(3)	8.760	0,2%	38.248	0,1%	189	0,1%	319	0,0%
DUITAMA	(3)	8.738	0,2%	52.619	0,1%	479	0,2%	1.182	0,1%
CARTAGO	(3)	7.727	0,2%	34.304	0,1%	373	0,1%	670	0,1%
GIRARDOT	(3)	6.712	0,1%	27.520	0,1%	355	0,1%	1.151	0,1%
YOPAL	(3)	6.696	0,1%	102.955	0,3%	422	0,2%	1.688	0,2%
SOGAMOSO	(3)	6.115	0,1%	29.840	0,1%	238	0,1%	702	0,1%
ESPINAL	(3)	5.259	0,1%	47.941	0,1%	110	0,0%	361	0,0%
IPALES	(3)	5.140	0,1%	24.816	0,1%	169	0,1%	691	0,1%
RIOHACHA	(2)	4.235	0,1%	36.186	0,1%	204	0,1%	644	0,1%
LA DORADA	(3)	3.424	0,1%	14.485	0,0%	109	0,0%	238	0,0%
SAN GIL	(3)	3.093	0,1%	13.265	0,0%	57	0,0%	224	0,0%
ARAUCA	(3)	2.924	0,1%	53.895	0,2%	65	0,0%	256	0,0%
FUNDACIÓN	(3)	2.740	0,1%	4.066	0,0%	182	0,1%	292	0,0%
CHIGUQUIRÁ	(3)	2.345	0,0%	11.883	0,0%	206	0,1%	572	0,1%
QUIBDO	(2)	2.150	0,0%	23.564	0,1%	106	0,0%	724	0,1%
OCAÑA	(3)	2.015	0,0%	9.425	0,0%	75	0,0%	503	0,1%
AGUACHICA	(3)	1.844	0,0%	5.278	0,0%	73	0,0%	289	0,0%
SOCORRO	(3)	1.126	0,0%	5.019	0,0%	24	0,0%	84	0,0%
MAGANGUÉ	(3)	1.057	0,0%	4.404	0,0%	59	0,0%	115	0,0%
LETICIA	(2)	959	0,0%	3.725	0,0%	12	0,0%	57	0,0%
SEVILLA	(3)	765	0,0%	2.771	0,0%	19	0,0%	33	0,0%
TOTAL		5.085.521	100%	35.645.009	100%	258.668	100%	955.996	100%

Valores en millones de pesos

1. Compensación CEDEC

2. Compensación Cámara CUD

3. Compensación Bancos Delegados

El siguiente cuadro refleja el total de documentos presentados en la primera y segunda compensación durante el año 2006.

MES	PRIMERA SESIÓN				SEGUNDA SESIÓN			
	CANTIDAD	%	VALOR	%	CANTIDAD	%	VALOR	%
ENERO	4.798.601	8%	29.169.473	8%	243.525	8%	752.587	8%
FEBRERO	4.831.524	8%	29.046.294	8%	232.331	8%	722.094	7%
MARZO	5.378.676	9%	31.575.229	8%	270.270	9%	789.063	8%
ABRIL	4.548.876	8%	27.207.474	7%	234.124	8%	706.667	7%
MAYO	5.353.261	9%	31.655.718	8%	274.146	9%	806.635	8%
JUNIO	5.065.060	8%	32.663.834	9%	254.194	8%	811.128	8%
JULIO	5.017.939	8%	31.336.399	8%	252.421	8%	780.192	8%
AGOSTO	5.187.265	9%	32.323.216	9%	259.240	8%	831.963	9%
SEPTIEMBRE	4.994.113	8%	30.018.132	8%	245.883	8%	791.823	8%
OCTUBRE	5.263.596	9%	31.289.854	8%	268.795	9%	832.744	9%
NOVIEMBRE	4.986.170	8%	32.043.321	9%	262.262	9%	864.237	9%
DICIEMBRE	5.085.521	8%	35.645.009	10%	258.668	8%	955.996	10%
TOTAL	60.510.602	100%	373.973.953	100%	3.055.859	100%	9.647.129	100%
PROMEDIO MEHSUAL	5.042.550		31.164.496		254.655		803.927	

valores en millones de pesos



II. COMPENSACION ELECTRONICA

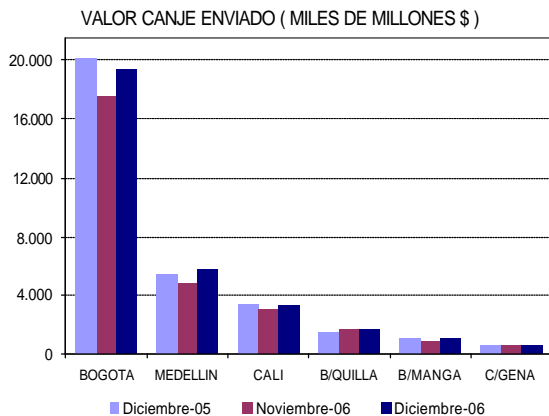
1. COMPORTAMIENTO DEL CANJE ENVIADO AL COBRO DICIEMBRE 2006

♦ Valor del Canje Enviado al Cobro

Se presentan a continuación las estadísticas comparativas del canje de cheques enviados al cobro durante el mes de diciembre de 2006, frente al mes anterior y a igual mes del año 2005.

Los siguientes cuadro y gráfica registran el valor del canje enviado al cobro al sistema CEDEC durante los períodos referidos:

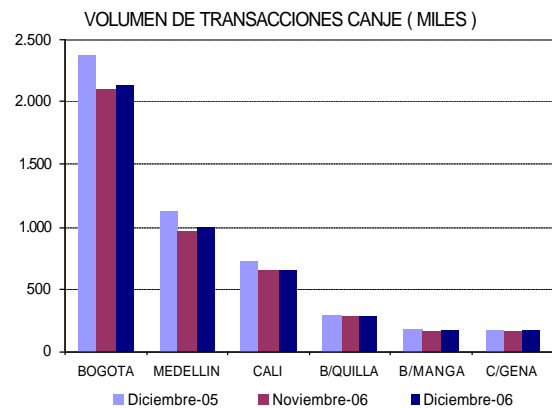
VALOR DEL CANJE ENVIADO (MILES DE MILLONES \$)							
CIUDAD	PERIODO		DICIEMBRE (2006)	DIF. (DIC-06-DIC-05)		DIF. (DIC-06-NOV-06)	
	DICIEMBRE (2005)	NOVIEMBRE (2006)		EN VALOR	PORCENTUAL	EN VALOR	PORCENTUAL
BOGOTA	20.164	17.449	19.342	-821	-4,1	1.893	10,8
MEDELLIN	5.362	4.750	5.689	327	6,1	939	19,8
CALI	3.417	3.030	3.285	-132	-3,8	255	8,4
B/QUILLA	1.483	1.713	1.678	195	13,1	-35	-2,0
B/MANGA	1.049	887	1.105	55	5,3	218	24,6
C/GENA	607	552	614	7	1,1	62	11,1
TOTAL	32.082	28.381	31.713	-368	-1,1	3.332	11,7



♦ Volumen del Canje Enviado al Cobro

Los siguientes cuadro y gráfica registran el número de cheques enviados al cobro al CEDEC durante los períodos analizados:

VOLUMEN DE TRANSACCIONES POR CIUDAD (MILES)							
CIUDAD	PERIODO		DICIEMBRE (2006)	DIF. (DIC-06-DIC-05)		DIF. (DIC-06-NOV-06)	
	DICIEMBRE (2005)	NOVIEMBRE (2006)		EN VOLUMEN	PORCENTUAL	EN VOLUMEN	PORCENTUAL
BOGOTA	2.373	2.098	2.134	-238	-10,0	37	1,7
MEDELLIN	1.125	972	990	-134	-11,9	19	1,9
CALI	719	649	647	-72	-10,0	-2	-0,3
B/QUILLA	303	279	285	-18	-6,1	6	2,2
B/MANGA	186	161	167	-20	-10,5	6	3,8
C/GENA	169	152	164	-5	-2,9	12	7,9
TOTAL	4.875	4.310	4.387	-488	-10,0	77	1,8



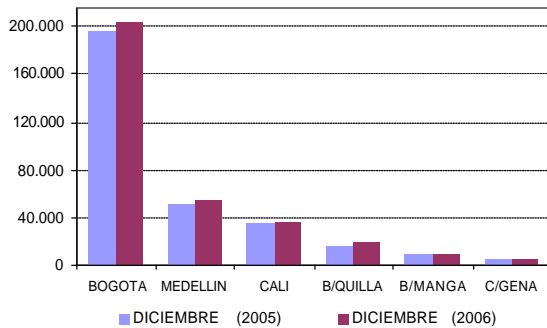
♦ Acumulado del canje 2006 frente al 2005

A continuación se presentan los cuadros de acumulados mensuales tanto en valor como en volumen del período noviembre de 2006 con respecto al acumulado en el mismo período de 2005.

ACUMULADO VALOR CANJE ENVIADO (MILES DE MILLONES \$)				
CIUDAD	PERIODO		DIF. 2006-2005	
	DICIEMBRE (2005)	DICIEMBRE (2006)	EN VALOR	PORCENTUAL
BOGOTA	195.586	203.693	8.107	4,1
MEDELLIN	52.177	55.125	2.948	5,6
CALI	34.926	36.786	1.860	5,3
B/QUILLA	15.566	18.716	3.150	20,2
B/MANGA	9.737	10.766	1.029	10,6
C/GENA	5.925	6.431	506	8,5
TOTAL	313.917	331.517	17.600	5,6

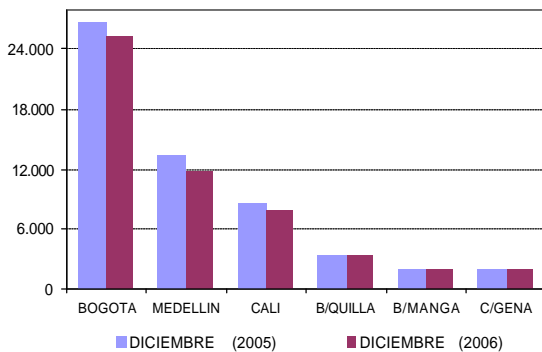


ACUMULADOS ANUALES VALOR CANJE ENVIADO (MILES DE MILLONES\$)



ACUMULADO VOLUMEN CANJE ENVIADO (MILES)				
CIUDAD	PERIODO DICIEMBRE (2005)	DICIEMBRE (2006)	DIF. 2006-2005	
			EN VOLUMEN	PORCENTUAL
BOGOTA	26.750	25.366	-1.384	-5,2
MEDELLIN	13.378	11.827	-1.550	-11,6
CALI	8.492	7.911	-582	-6,8
B/QUILLA	3.371	3.357	-14	-0,4
B/MANGA	2.042	1.929	-113	-5,5
C/GENA	1.909	1.901	-9	-0,4
TOTAL	55.942	52.290	-3.651	-6,5

ACUMULADOS ANUALES VOLUMEN CANJE ENVIADO (MILES)



2. COMPORTAMIENTO DEL CANJE ENVIADO EN DEVOLUCION EN DICIEMBRE DE 2006

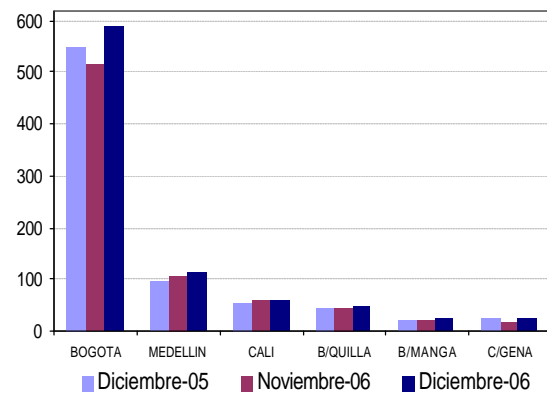
◆ Valor de la Devolución Enviada al Cobro

Se presenta a continuación las estadísticas comparativas del canje de cheques en devolución en diciembre de 2006, frente al mes anterior y a igual mes del año 2005.

Los siguientes cuadro y gráfica registran el valor del canje de cheques enviados en devolución durante los períodos referidos:

VALOR DEVOLUCION ENVIADA (MILES DE MILLONES \$)							
CIUDAD	PERIODO DICIEMBRE (2005)	NOVIEMBRE (2006)	DICIEMBRE (2006)	DIF. (DIC 06-DIC 05)		DIF. (DIC 06-NOV 06)	
				EN VALOR	PORCENTUAL	EN VALOR	PORCENTUAL
BOGOTA	551	515	589	38	7,0	74,7	14,5
MEDELLIN	99	106	113	14	14,6	6,9	6,5
CALI	57	61	58	1	1,9	-2,6	-4,4
B/QUILLA	45	44	50	5	10,6	5,8	13,1
B/MANGA	19	22	23	3	16,7	0,5	2,3
C/GENA	24	17	23	0	-1,1	6,2	35,7
TOTAL	795	765	857	62	7,8	92	12,0

VALOR DEVOLUCION (MILES DE MILLONES \$)



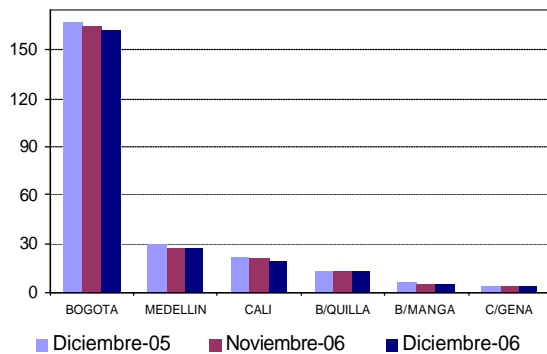
◆ Volumen del Canje Enviado en Devolución

Los siguientes cuadro y gráfica registran el número de cheques devueltos por el sistema CEDEC durante los períodos analizados:

VOLUMEN DE TRANSACCIONES (MILES)							
CIUDAD	PERIODO DICIEMBRE (2005)	NOVIEMBRE (2006)	DICIEMBRE (2006)	DIF. (DIC 06-DIC 05)		DIF. (DIC 06-NOV 06)	
				EN VOLUMEN	PORCENTUAL	EN VOLUMEN	PORCENTUAL
BOGOTA	167	164	162	-4,9	-3,0	-2,2	-1,3
MEDELLIN	30	28	28	-2,3	-7,5	-0,3	-0,9
CALI	22	21	19	-2,8	-12,4	-1,4	-6,7
B/QUILLA	12	13	13	0,3	2,5	-0,2	-1,2
B/MANGA	6	5	5	-0,5	-8,5	-0,2	-3,5
C/GENA	4	4	4	-0,1	-1,3	-0,1	-2,7
TOTAL	242	236	232	-10,2	-4,2	-4,3	-1,8



VOLUMEN DE DEVOLUCIONES (MILES)



◆ **Porcentaje de Devolución**

Los siguientes cuadros registran el valor y número de los cheques devueltos como porcentaje del respectivo canje al cobro:

PORCENTAJE DE DEVOLUCION DE NOV DE 2006 Y DIC DE 2006 / VALOR						
SUCURSAL	NOVIEMBRE (2006)		DICIEMBRE (2006)		PORCENTAJE	
	DEVOLUCION	CANJE	DEVOLUCION	CANJE	(%) DEV/Nov 06	(%) DEV/Dic 06
BOGOTA	515	17.449	589	19.342	2,9%	3,0%
MEDELLIN	106	4.750	113	5.689	2,2%	2,0%
CALI	61	3.030	58	3.285	2,0%	1,8%
BQUILLA	44	1.713	50	1.678	2,6%	3,0%
BMANGA	22	887	23	1.105	2,5%	2,1%
CARTAGENA	17	552	23	614	3,1%	3,8%
TOTAL	765	28.381	857	31.713	2,7%	2,7%

MILES DE MILLONES DE PESOS

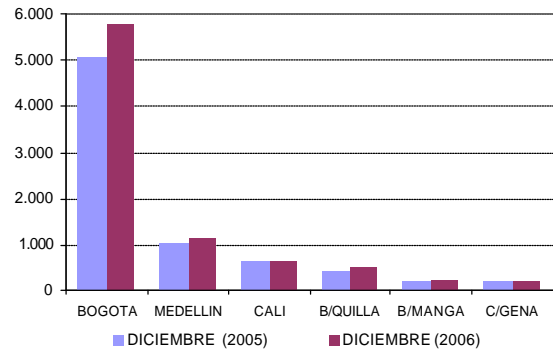
PORCENTAJE DE DEVOLUCION DE NOV DE 2006 Y DIC DE 2006 / VOLUMEN						
SUCURSAL	NOVIEMBRE (2006)		DICIEMBRE (2006)		PORCENTAJE	
	DEVOLUCION	CANJE	DEVOLUCION	CANJE	(%) DEV/Nov 06	(%) DEV/Dic 06
BOGOTA	164	2.098	162	2.134	7,8%	7,6%
MEDELLIN	28	972	28	990	2,9%	2,8%
CALI	21	649	19	647	3,2%	3,0%
BQUILLA	13	279	13	285	4,6%	4,5%
BMANGA	5	161	5	167	3,4%	3,1%
CARTAGENA	4	152	4	164	2,9%	2,6%
TOTAL	236	4.310	232	4.387	5,5%	5,3%

MILES DE TRANSACCIONES

◆ **Acumulado devolución 2006 frente al 2005**

ACUMULADO VALOR DEVOLUCION ENVIADA (MILES DE MILLONES \$)					
CIUDAD	PERIODO	DICIEMBRE (2005)	DICIEMBRE (2006)	DIF. 2006-2005	
				EN VALOR	PORCENTUAL
BOGOTA		5.056	5.765	708	14,0
MEDELLIN		1.034	1.135	101	9,8
CALI		648	652	4	0,6
B/QUILLA		439	507	68	15,5
BMANGA		208	235	27	12,8
C/GENA		180	188	9	4,8
TOTAL		7.565	8.482	917	12,1

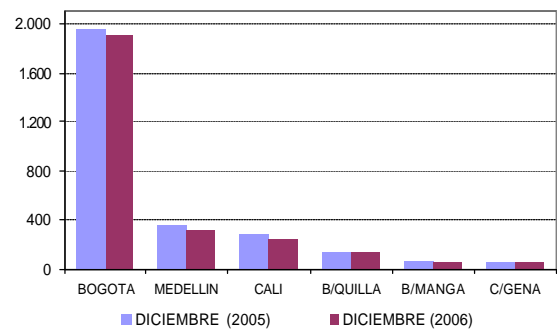
ACUMULADOS ANUALES 2005-2006 VALOR DEVOLUCION ENVIADA (MILES DE MILLONES \$)



ACUMULADO VOLUMEN DEVOLUCION ENVIADA (MILES)

CIUDAD	PERIODO	DICIEMBRE (2005)	DICIEMBRE (2006)	DIF. 2006-2005	
				EN VOLUMEN	PORCENTUAL
BOGOTA		1.959	1.898	-61	-3,1
MEDELLIN		367	325	-41	-11,3
CALI		283	244	-39	-13,9
B/QUILLA		143	150	7	4,6
BMANGA		73	64	-8	-11,4
C/GENA		54	51	-3	-5,2
TOTAL		2.878	2.732	-146	-5,1

ACUMULADOS ANUALES 2005-2006 VOLUMEN DEVOLUCION ENVIADA (MILES)



3. VALORES MÁXIMOS, MÍNIMOS Y PROMEDIO DEL CANJE Y DEVOLUCION - DICIEMBRE DE 2006

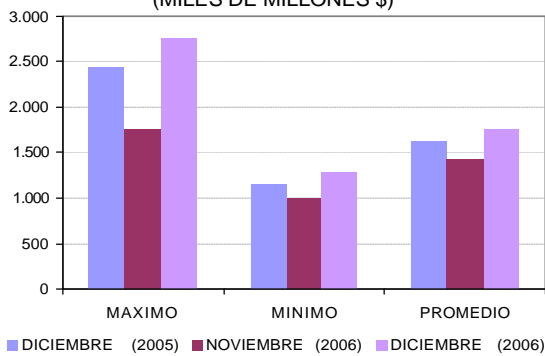
Los siguientes cuadros y gráficas registran los valores máximos, mínimos y promedios de valor y volumen enviados en canje y devolución para el mes de diciembre de 2006 comparados con el mismo mes del año anterior y del mes inmediatamente anterior.



◆ **Canje al Cobro**

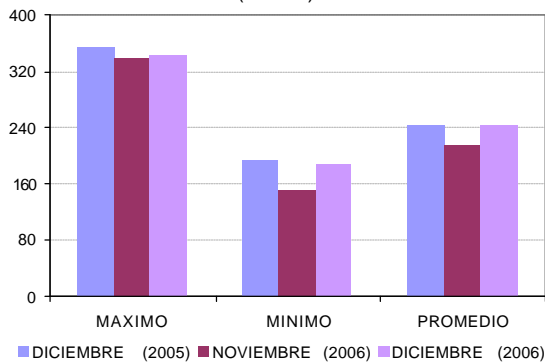
VALOR DE TRANSACCIONES CANJE (MILES DE MILLONES \$)							
MES	DICIEMBRE	NOVIEMBRE	DICIEMBRE	DIF. (DIC 06-DIC 05)		DIF. (DIC 06-NOV 06)	
	(2005)	(2006)	(2006)	EN VALOR	PORCENTUAL	EN VALOR	PORCENTUAL
MAXIMO	2.424	1.753	2.760	337	13,9	1.008	57,5
MINIMO	1.154	1.009	1.283	129	11,2	274	27,2
PROMEDIO	1.604	1.419	1.762	158	9,8	343	24,2

VALOR DE TRANSACCIONES CANJE (MILES DE MILLONES \$)



VOLUMEN DE TRANSACCIONES CANJE (MILES)							
MES	DICIEMBRE	NOVIEMBRE	DICIEMBRE	DIF. (DIC 06-DIC 05)		DIF. (DIC 06-NOV 06)	
	(2005)	(2006)	(2006)	EN VOLUMEN	PORCENTUAL	EN VOLUMEN	PORCENTUAL
MAXIMO	355	340	341	-15	-4,1	1	0,3
MINIMO	193	153	188	-5	-2,5	35	23,0
PROMEDIO	244	215	244	0	0,0	28	13,1

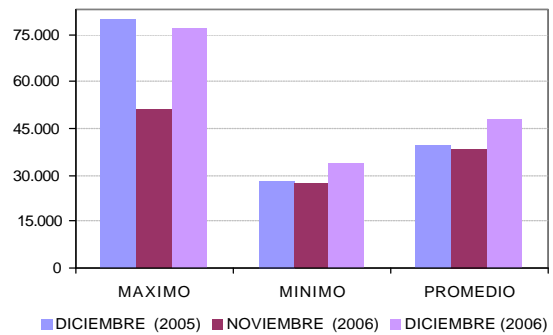
VOLUMEN DE TRANSACCIONES CANJE (MILES)



◆ **Canje en Devolución**

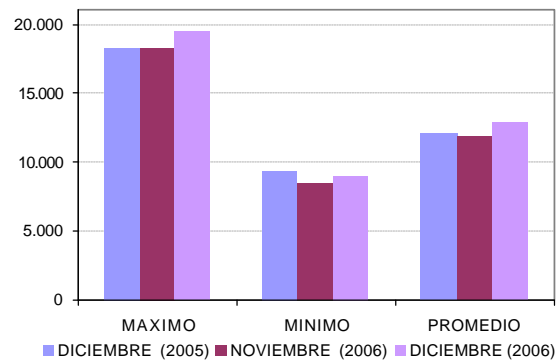
VALOR DE TRANSACCIONES DEVOLUCION (MILLONES)							
MES	DICIEMBRE	NOVIEMBRE	DICIEMBRE	DIF. (DIC 06-DIC 05)		DIF. (DIC 06-NOV 06)	
	(2005)	(2006)	(2006)	EN VALOR	PORCENTUAL	EN VALOR	PORCENTUAL
MAXIMO	79.672	50.728	77.075	-2.597	-3,3	26.347	51,9
MINIMO	28.379	27.178	33.439	5.060	17,8	6.262	23,0
PROMEDIO	39.813	38.268	47.604	7.791	19,6	9.336	24,4

VALOR DE TRANSACCIONES DEVOLUCION (MILLONES)



VOLUMEN DE TRANSACCIONES DEVOLUCION							
MES	DICIEMBRE	NOVIEMBRE	DICIEMBRE	DIF. (DIC 06-DIC 05)		DIF. (DIC 06-NOV 06)	
	(2005)	(2006)	(2006)	EN VOLUMEN	PORCENTUAL	EN VOLUMEN	PORCENTUAL
MAXIMO	18.179	18.200	19.427	1.248	6,9	1.227	6,7
MINIMO	9.356	8.401	8.952	-404	-4,3	551	6,6
PROMEDIO	12.106	11.803	12.873	767	6,3	1.070	9,1

VOLUMEN DE TRANSACCIONES DEVOLUCION





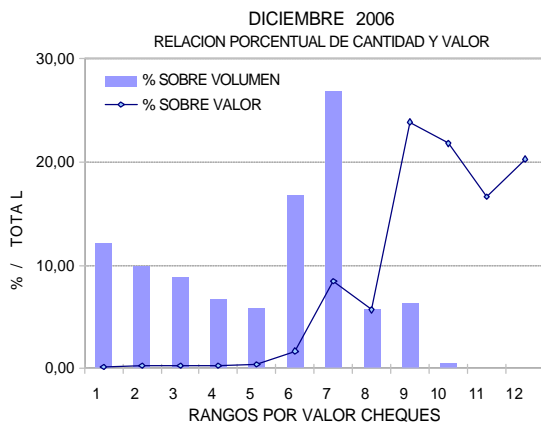
4. VALOR DE LOS CHEQUES COMPENSADOS

Se presentan a continuación las estadísticas correspondientes a la distribución del número y valor de los cheques compensados en diciembre de acuerdo con los diferentes rangos de sus valores individuales:

VALOR DE LOS CHEQUES COMPENSADOS						
RANGO	N° CHEQUES ^{1/}	% SOBRE TOTAL DE CHEQUES	VALOR ^{2/}	% SOBRE VALOR TOTAL	VR PROMEDIO POR CHEQUE	
1	0-100.000	538,1	12,26	25,07	0,1	46.602
2	100.000-200.000	436,2	9,94	66,61	0,2	152.693
3	200.000-300.000	388,1	8,85	97,46	0,3	251.104
4	300.000-400.000	293,0	6,68	103,27	0,3	352.451
5	400.000-500.000	258,5	5,89	117,81	0,4	455.815
6	500.000-1.000.000	737,5	16,81	541,81	1,7	734.622
7	1.000.000-5.000.000	1.176,7	26,82	2.697,01	8,5	2.291.948
8	5.000.000-10.000.000	251,6	5,74	1.818,59	5,7	7.226.697
9	10.000.000-100.000.000	278,0	6,34	7.588,55	23,9	27.299.304
10	100.000.000-1.000.000.000	26,2	0,60	6.918,36	21,8	263.848.246
11	1.000.000.000-5.000.000.000	2,4	0,06	5.304,59	16,7	2.171.341.988
12	>5.000.000.000	0,5	0,01	6.434,28	20,3	12.868.562.094
TOTAL	4.387	100,0	31.713	100,0	7.229.043	

1/ MILES DE TRANSACCIONES

2/ MILES DE MILLONES \$



5. DISTRIBUCIÓN DE LA DISMINUCIÓN DEL CANJE DEL 2006 FRENTE AL 2005

Se presenta a continuación las estadísticas correspondientes a la distribución de la disminución en los diferentes rangos de los cheques compensados hasta diciembre de 2006 con respecto al acumulado en el mismo período del año 2005.

♦ Variación porcentual en valor

Diferencia	0-500	500-1M	1M-5M	5-10M	10-100M	100-1000M	1000-5000M	>5000M	Variación
Enero	-7,9	-2,9	1,3	3,6	7,2	8,3	13,0	36,3	11,2
Febrero	-11,5	-6,5	-2,2	0,7	3,1	1,3	6,5	26,4	5,7
Marzo	-4,3	1,5	7,2	10,4	12,6	8,7	6,6	16,8	10,1
Abril	-21,2	-17,5	-13,6	-11,7	-9,2	-9,0	-3,2	-10,2	-9,3
Mayo	-8,5	-3,1	3,6	7,8	10,1	11,5	18,4	43,1	14,9
Junio	-14,4	-9,4	-4,1	0,5	5,1	4,8	-0,7	26,4	5,6
Julio	-8,2	-3,3	1,4	6,3	9,1	7,0	2,2	35,1	10,4
Agosto	-13,3	-7,4	-0,9	3,1	8,0	4,2	-4,0	33,8	7,2
Septiembre	-11,6	-5,7	0,7	4,6	9,4	1,9	-6,3	-18,4	-1,9
Octubre	-5,1	1,4	8,2	11,4	16,5	12,9	-0,2	3,6	8,7
Noviembre	-10,0	-3,8	2,9	6,8	10,7	6,5	-0,3	28,2	9,1
Diciembre	-14,4	-8,9	-4,1	-1,1	1,0	-1,5	-8,2	7,6	-1,1
Promedio	-10,9	-5,6	-0,1	3,4	6,8	4,5	1,4	17,2	5,6

♦ Variación porcentual en volumen

Diferencia	0-500	500-1M	1M-5M	5-10M	10-100M	100-1000M	1000-5000M	>5000M	Variación
Enero	-9,1	-3,0	0,8	3,8	6,5	7,8	7,2	33,2	-4,4
Febrero	-11,9	-6,7	-2,7	0,6	2,6	-0,2	2,3	26,5	-7,5
Marzo	-5,6	1,3	6,5	10,2	12,7	8,3	6,7	10,0	0,1
Abril	-21,9	-17,7	-14,0	-11,7	-9,5	-9,1	-5,2	0,8	-18,2
Mayo	-9,0	-3,4	2,7	7,6	9,2	10,9	16,2	58,7	-3,6
Junio	-14,9	-9,5	-4,8	0,3	3,6	5,2	-0,6	12,7	-9,8
Julio	-9,3	-3,4	0,8	6,1	8,2	8,2	5,9	11,3	-4,2
Agosto	-14,5	-7,6	-1,8	3,0	6,8	4,8	-3,1	13,4	-8,4
Septiembre	-12,8	-5,9	-0,2	4,6	8,3	3,1	-3,6	-8,1	-6,6
Octubre	-6,3	1,1	7,4	11,3	15,0	13,5	4,1	12,8	0,2
Noviembre	-11,4	-4,1	2,1	6,6	8,9	8,0	4,8	22,6	-4,9
Diciembre	-15,3	-9,5	-4,8	-1,7	-0,3	-1,5	-5,3	4,0	-10,0
Promedio	-11,9	-5,8	-0,8	3,2	5,9	4,7	2,1	14,9	-6,5

6. CHEQUES IDENTIFICADOS CON SIETES

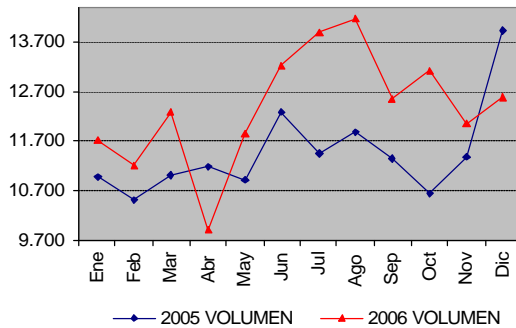
Los siguientes cuadro y gráfica muestran la variación en volumen y valor de registros identificados en el campo a cargo con setes entre diciembre de 2005 y diciembre de 2006.



VARIACIÓN CHEQUES CON SIETES						
MES	2005		2006		VARIACION	
	VOLUMEN	VALOR*	VOLUMEN	VALOR*	VOLUMEN	PORCENTUAL
Ene	10.965	339.389	11.704	423.352	739	6,7
Feb	10.489	313.703	11.195	724.240	706	6,7
Mar	11.008	370.412	12.289	476.800	1.281	11,6
Abr	11.163	385.907	9.897	439.318	-1.266	-11,3
May	10.905	362.469	11.847	534.995	942	8,6
Jun	12.291	516.843	13.209	598.905	918	7,5
Jul	11.433	440.224	13.901	779.201	2.468	21,6
Ago	11.890	447.208	14.150	667.326	2.260	19,0
Sep	11.335	449.264	12.537	487.314	1.202	10,6
Oct	10.638	715.541	13.137	596.695	2.499	23,5
Nov	11.364	490.497	12.049	572.610	685	6,0
Dic	13.930	586.626	12.579	639.773	-1.351	-9,7

*Valor expresado en millones de pesos

COMPARATIVO VOLUMEN 2005-2006

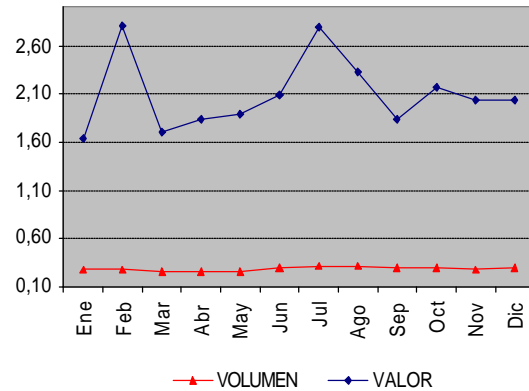


Los siguientes cuadro y grafica reflejan la participación en volumen y valor de los registros identificados en el campo a cargo con sietes dentro del total del canje enviado al cobro en el período analizado.

PARTICIPACIÓN CHEQUES CON SIETES						
MES	CHEQUES CON SIETES		TOTAL CANJE		PARTICIPACION	
	VOLUMEN	VALOR*	VOLUMEN	VALOR*	VOLUMEN	VALOR
Ene	11.704	423.352	4.148.725	25.864.329	0,28	1,64
Feb	11.195	724.240	4.183.043	25.820.100	0,27	2,80
Mar	12.289	476.800	4.643.440	28.016.448	0,26	1,70
Abr	9.897	439.318	3.936.682	23.907.561	0,25	1,84
May	11.847	534.995	4.633.960	28.264.781	0,26	1,89
Jun	13.209	598.905	4.379.236	28.746.807	0,30	2,08
Jul	13.901	779.201	4.330.408	27.972.659	0,32	2,79
Ago	14.150	667.326	4.475.612	28.758.174	0,32	2,32
Sep	12.537	487.314	4.310.429	26.488.837	0,29	1,84
Oct	13.137	596.695	4.552.162	27.582.672	0,29	2,16
Nov	12.049	572.610	4.309.635	28.381.322	0,28	2,02
Dic	12.579	639.773	4.386.947	31.713.427	0,29	2,02

*Valor expresado en millones de pesos

PARTICIPACIÓN CHEQUES CON SIETES



7. CAUSALES DE DEVOLUCION

El siguiente cuadro presenta los porcentajes de causales de devolución sobre el total de las devoluciones efectuadas durante el mes de diciembre.

Código	Causal devolución	%
2	Fondos Insuficientes	59,25%
33	Certificar que: Consignación del cheque en cuenta del primer beneficiario	4,56%
23	Falta sello de canje	3,91%
18	Falta continuidad endosos	3,90%
1	Carencia absoluta de fondos	3,86%
19	Identificación insuficiente del tenedor	2,36%
13	Firma no concordante con la registrada	2,06%
17	Falta endoso	1,83%
24	Mal remitido: no es a nuestro cargo	1,61%
26	Certificar que: Abono de cheque fiscal en cuenta de la Entidad pública beneficiaria	1,47%
16	Falta sello ante firma registrada	1,45%
8	Hay orden de no pagarlo	1,35%
6	Cuenta saldada	1,32%
14	Faltan firmas de...	1,12%
31	Mal remitido - Código de ruta errado o de otra plaza (24d)	1,10%
34	Certificar que: Abono en cuenta	1,05%
22	Falta cantidad en letras y/o números	1,03%
	Otras causales*	6,76%

* Causales con menos de un 1% de participación

♦ Fondos Insuficientes

Los siguientes cuadro y grafica reflejan la variación en volumen de registros presentada por la causal de devolución fondos insuficientes entre diciembre de 2005 y diciembre de 2006.



FONDOS INSUFICIENTES						
MES	AÑO 2005		2006		VARIACION	
	VOLUMEN	PORCENTAJE*	VOLUMEN	PORCENTAJE*	VOLUMEN	PORCENTUAL
Ene	137.191	61,9	133.448	61,4	-3.743	-2,7
Feb	142.891	63,4	126.213	61,0	-16.678	-11,7
Mar	164.948	65,3	151.740	62,9	-13.208	-8,0
Abr	157.282	64,0	132.114	63,4	-25.168	-16,0
May	164.468	65,7	135.088	55,2	-29.380	-17,9
Jun	159.686	65,2	142.495	62,7	-17.191	-10,8
Jul	145.247	64,2	138.439	61,6	-6.808	-4,7
Ago	161.781	64,8	139.859	60,5	-21.922	-13,6
Sep	155.303	64,7	133.803	60,7	-21.500	-13,8
Oct	152.504	64,0	142.932	61,7	-9.572	-6,3
Nov	154.346	64,1	144.483	60,7	-9.863	-6,4
Dic	147.852	61,1	137.301	59,3	-10.551	-7,1

*PORCENTAJE DE PARTICIPACION DENTRO DEL TOTAL DE DEVOLUCIONES.

