



CONTENIDO

1. [COMPORTAMIENTO DEL CANJE ENVIADO AL COBRO DICIEMBRE 2005](#)
 - ♦ Valor del Canje
 - ♦ Volumen del Canje
 - ♦ Acumulado del canje 2005 frente al 2004
2. [COMPORTAMIENTO DEL CANJE ENVIADO EN DEVOLUCION EN DICIEMBRE DE 2005](#)
 - ♦ Valor de la Dev.
 - ♦ Volumen de la Dev.
 - ♦ Porcentaje de Dev.
 - ♦ Acumulado Dev. 2005 frente 2004
3. [VALORES MAX. MIN. Y PROM. DEL CANJE DICIEMBRE DE 2005](#)
 - ♦ Canje al Cobro
 - ♦ Canje en devolución
4. [FACTURACION SERVICIO CEDEC](#)
5. [REPO OVERNIGHT](#)
6. [VALOR DE LOS CHEQUES COMPENSADOS](#)
7. [PRESUPUESTO CEDEC](#)
8. [DISTRIBUCION DE LA DISMINUCION DEL CANJE](#)
9. [CHEQUES IDENTIFICADOS CON SIETES](#)
10. [SANCIONES](#)
11. [CAUSALES DE DEVOLUCION](#)
 - ♦ Fondos Insuficientes
12. [VARIACION DEL CANJE AL COBRO](#)
13. [TENDENCIA DEL PROMEDIO DIARIO DE CANJE - DEV.](#)
 - ♦ Tendencia valor
 - ♦ Tendencia volumen
14. [CANJE ENVIADO Vs RECIBIDO POR ENTIDADES](#)
 - ♦ Comparativo por valor
 - ♦ Comparativo por volumen

COMPENSACION ELECTRONICA

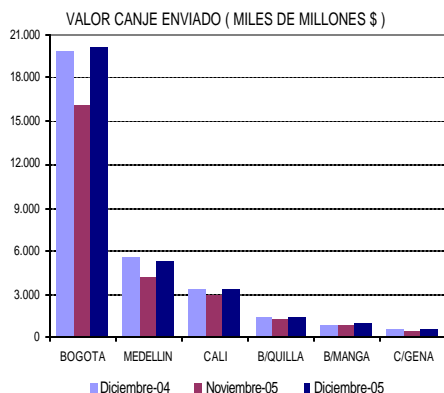
1. COMPORTAMIENTO DEL CANJE ENVIADO AL COBRO DICIEMBRE 2005

♦ **Valor del Canje Enviado al Cobro**

Se presentan a continuación las estadísticas comparativas del canje de cheques al cobro durante el mes de DICIEMBRE de 2005, frente al mes anterior, y a igual mes del año 2004.

Los siguientes cuadro y gráfica registran el valor del canje enviado al cobro durante los períodos referidos:

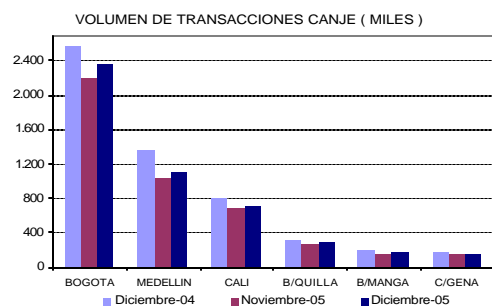
VALOR DEL CANJE ENVIADO (MILES DE MILLONES \$)							
CIUDAD	PERIODO		DIF. (DIC 05-DIC 04)		DIF. (DIC 05-NOV 05)		
	DICIEMBRE (2004)	NOVIEMBRE (2005)	DICIEMBRE (2005)	EN VALOR	EN VALOR	PORCENTUAL	
BOGOTA	19.931	16.140	20.164	232	1,2	4.024	24,9
MEDELLIN	5.510	4.289	5.362	-148	-2,7	1.073	25,0
CALI	3.395	2.919	3.417	22	0,7	498	17,1
B/QUILLA	1.471	1.334	1.463	13	0,9	149	11,2
B/MANGA	962	838	1.049	87	9,1	211	25,2
C/GENA	626	494	607	-20	-3,2	113	22,8
TOTAL	31.895	26.014	32.082	167	0,6	6.068	23,3



♦ **Volumen del Canje Enviado al Cobro**

Los siguientes cuadro y gráfica registran el número de cheques enviados al cobro al CEDEC durante los períodos analizados:

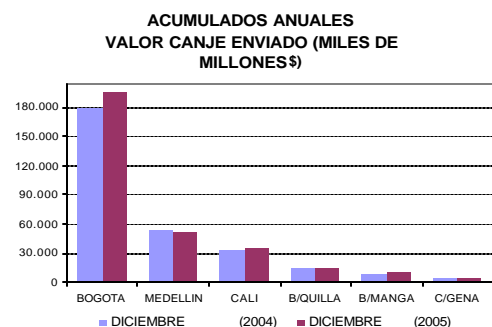
CIUDAD	VOLUMEN DE TRANSACCIONES POR CIUDAD (MILES)							
	PERIODO	DICIEMBRE (2004)	NOVIEMBRE (2005)	DICIEMBRE (2005)	DIF. (DIC 05-DIC 04)		DIF. (DIC 05-NOV 05)	
					EN VOLUMEN	PORCENTUAL	EN VOLUMEN	PORCENTUAL
BOGOTA		2.577	2.200	2.373	-205	-7,9	173	7,8
MEDELLIN		1.365	1.047	1.125	-240	-17,6	78	7,5
CALI		807	680	719	-87	-10,8	29	4,3
B/QUILLA		317	278	303	-14	-4,3	25	8,9
B/MANGA		201	166	186	-15	-7,5	20	12,2
C/GENA		180	149	169	-12	-6,6	19	13,0
TOTAL		5.448	4.530	4.875	-573	-10,5	345	7,6



♦ **Acumulado del canje 2005 Frente al 2004**

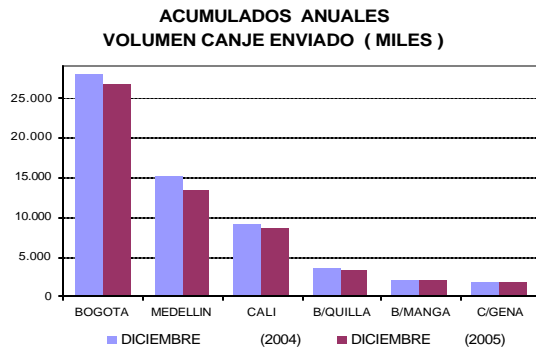
A continuación se presentan los cuadros de acumulados mensuales tanto en valor como en volumen del período DICIEMBRE de 2005 con respecto al acumulado en el mismo período de 2004.

ACUMULADO VALOR CANJE ENVIADO (MILES DE MILLONES \$)					
CIUDAD	PERIODO	DICIEMBRE (2004)	DICIEMBRE (2005)	DIF. 2005-2004	
				EN VALOR	PORCENTUAL
BOGOTA		180.877	195.586	14.709	8,1
MEDELLIN		53.113	52.177	-936	-1,8
CALI		33.384	34.926	1.542	4,6
B/QUILLA		14.153	15.566	1.413	10,0
B/MANGA		9.246	9.737	491	5,3
C/GENA		5.566	5.925	359	6,5
TOTAL		296.338	313.917	17.579	5,9





ACUMULADO VOLUMEN CANJE ENVIADO (MILES)				
CIUDAD	PERIODO DICIEMBRE (2004)	DICIEMBRE (2005)	DIF. 2005-2004	
			EN VALOR	PORCENTUAL
BOGOTA	28.037	26.750	-1.288	-4,6
MEDELLIN	15.008	13.378	-1.631	-10,9
CALI	9.091	8.492	-599	-6,6
B/QUILLA	3.515	3.371	-144	-4,1
B/MANGA	2.173	2.042	-131	-6,0
C/GENA	1.945	1.909	-36	-1,9
TOTAL	59.770	55.942	-3.829	-6,4



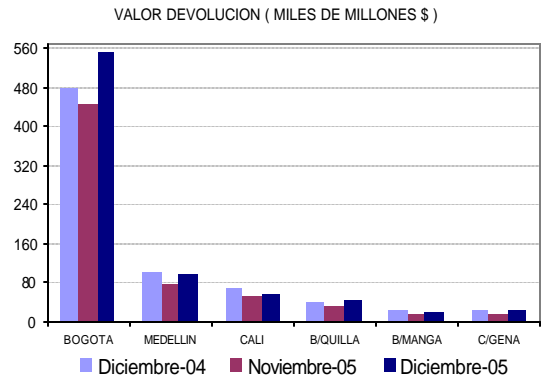
2. COMPORTAMIENTO DEL CANJE ENVIADO EN DEVOLUCION EN DICIEMBRE DE 2005

◆ Valor de la Devolución Enviada al Cobro

Se presentan a continuación las estadísticas comparativas del canje de cheques en devolución en DICIEMBRE de 2005, frente al mes anterior y a igual mes del año 2004.

Los siguientes cuadro y gráfica registran el valor del canje de cheques en devolución durante los períodos referidos:

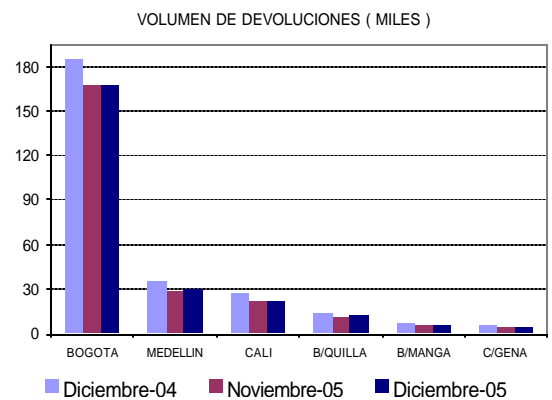
VALOR DEVOLUCION ENVIADA (MILES DE MILLONES \$)							
CIUDAD	PERIODO DICIEMBRE (2004)	NOVIEMBRE (2005)	DICIEMBRE (2005)	DIF. (DIC 05-DIC 04)		DIF. (DIC 05-NOV 05)	
				EN VALOR	PORCENTUAL	EN VALOR	PORCENTUAL
BOGOTA	477	446	551	73	15,4	105,4	23,7
MEDELLIN	99	78	99	0	-0,5	20,5	26,2
CALI	71	54	57	-15	-20,5	2,8	5,3
B/QUILLA	43	33	45	2	5,2	12,1	36,1
B/MANGA	22	16	19	-3	-11,5	3,5	21,7
C/GENA	25	15	24	-2	-6,5	9,0	61,1
TOTAL	739	642	795	56	7,6	153	23,9



◆ Volumen del Canje Enviado en Devolución

Los siguientes cuadro y gráfica registran el número de cheques devueltos por el sistema CEDEC durante los períodos analizados:

VOLUMEN DE TRANSACCIONES (MILES)							
CIUDAD	PERIODO DICIEMBRE (2004)	NOVIEMBRE (2005)	DICIEMBRE (2005)	DIF. (DIC 05-DIC 04)		DIF. (DIC 05-NOV 05)	
				EN VALOR	PORCENTUAL	EN VALOR	PORCENTUAL
BOGOTA	186	167	167	-18,5	-10,0	-0,3	-0,2
MEDELLIN	36	29	30	-6,2	-17,2	1,4	5,0
CALI	27	23	22	-5,1	-18,8	-0,3	-1,4
B/QUILLA	14	12	12	-1,7	-11,9	0,2	1,4
B/MANGA	7	6	6	-1,7	-22,9	0,1	1,1
C/GENA	6	4	4	-1,2	-22,1	0,2	3,8
TOTAL	276	241	242	-34,5	-12,5	1,2	0,5



◆ Porcentaje de Devolución

Los siguientes cuadros registran el valor y número de los cheques devueltos como porcentaje del respectivo canje al cobro:



PORCENTAJE DE DEVOLUCION DE NOV DE 2005 Y DIC DE 2005 / VALOR						
SUCURSAL	NOVIEMBRE (2005)		DICIEMBRE (2005)		PORCENTAJE	
	DEVOLUCION	CANJE	DEVOLUCION	CANJE	(%) DEV NOV 05	(%) DEV DIC 05
BOGOTA	446	16.140	551	20.164	2,8%	2,7%
MEDELLIN	78	4.289	99	5.362	1,8%	1,8%
CALI	54	2.919	57	3.417	1,8%	1,7%
BOQUILLA	33	1.334	45	1.483	2,5%	3,1%
B/MANGA	16	838	19	1.049	1,9%	1,9%
CARTAGENA	15	494	24	607	3,0%	3,9%
TOTAL	642	26.014	795	32.082	2,5%	2,5%

MILES DE MILLONES DE PESOS

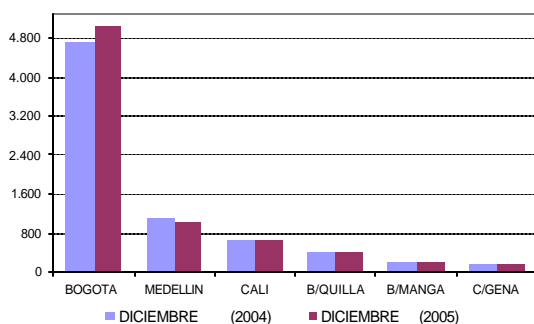
PORCENTAJE DE DEVOLUCION DE NOV DE 2005 Y DIC DE 2005 / VOLUMEN						
SUCURSAL	NOVIEMBRE (2005)		DICIEMBRE (2005)		PORCENTAJE	
	DEVOLUCION	CANJE	DEVOLUCION	CANJE	(%) DEV NOV 05	(%) DEV DIC 05
BOGOTA	167	2.200	167	2.373	7,6%	7,0%
MEDELLIN	29	1.047	30	1.125	2,7%	2,7%
CALI	23	690	22	719	3,3%	3,1%
BOQUILLA	12	278	12	303	4,4%	4,1%
B/MANGA	6	166	6	186	3,4%	3,1%
CARTAGENA	4	149	4	169	2,8%	2,6%
TOTAL	241	4.530	242	4.875	5,3%	5,0%

MILES DE TRANSACCIONES

◆ Acumulado devolución 2005 frente al 2004

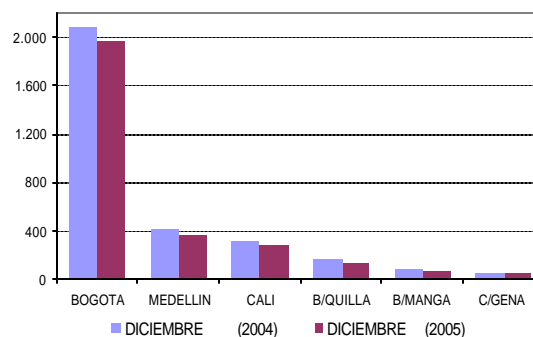
ACUMULADO VALOR DEVOLUCION ENVIADA (MILES DE MILLONES \$)					
CIUDAD	PERIODO	DICIEMBRE (2004)	DICIEMBRE (2005)	DIF. 2005-2004	
				EN VALOR	PORCENTUAL
BOGOTA		4.715	5.056	342	7,2
MEDELLIN		1.092	1.034	-58	-5,3
CALI		672	648	-24	-3,6
B/QUILLA		407	439	32	7,9
B/MANGA		216	208	-8	-3,9
C/GENA		199	180	-19	-9,7
TOTAL		7.301	7.565	264	3,6

ACUMULADOS ANUALES 2004-2005
VALOR DEV. ENVIADA (MILES DE MILLONES\$)



ACUMULADO VOLUMEN DEVOLUCION ENVIADA (MILES)					
CIUDAD	PERIODO	DICIEMBRE (2004)	DICIEMBRE (2005)	DIF. 2005-2004	
				EN VALOR	PORCENTUAL
BOGOTA		2.088	1.959	-129	-6,2
MEDELLIN		416	367	-50	-11,9
CALI		323	283	-40	-12,5
B/QUILLA		163	143	-20	-12,4
B/MANGA		87	73	-14	-16,5
C/GENA		63	54	-10	-15,7
TOTAL		3.141	2.878	-264	-8,4

ACUMULADOS ANUALES 2004-2005
VOLUMEN DEVOLUCION ENVIADA (MILES)



3. VALORES MÁXIMOS, MÍNIMOS Y PROMEDIO DEL CANJE Y DEVOLUCION - DICIEMBRE DE 2005

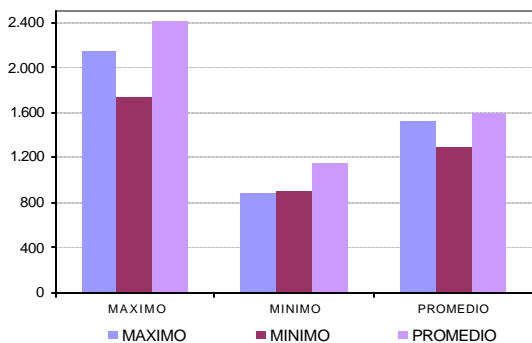
Los siguientes cuadros y gráficas registran los valores máximos, mínimos y promedios de valor y volumen enviados en canje y devolución para el mes de DICIEMBRE de 2005 comparados con el mismo mes del año anterior y del mes inmediatamente anterior.

◆ Canje al Cobro

VALOR DE TRANSACCIONES CANJE (MILES DE MILLONES \$)							
MES	DICIEMBRE (2004)	NOVIEMBRE (2005)	DICIEMBRE (2005)	DIF. (DIC 05-DIC 04)		DIF. (DIC 05-NOV 05)	
				EN VOLUMEN	PORCENTUAL	EN VOLUMEN	PORCENTUAL
MAXIMO	2.148	1.730	2.404	276	12,8	684	40,1
MINIMO	886	901	1.154	268	30,2	253	28,0
PROMEDIO	1.519	1.301	1.604	85	5,6	303	23,3



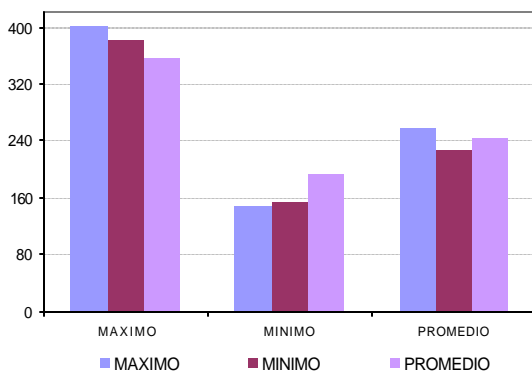
VALOR DE TRANSACCIONES CANJE
(MILES DE MILLONES \$)



VOLUMEN DE TRANSACCIONES CANJE (MILES)

MES	DICIEMBRE (2004)	NOVIEMBRE (2005)	DICIEMBRE (2005)	DIF. (DIC 05-DIC 04)		DIF. (DIC 05-NOV 05)	
				EN VOLUMEN	PORCENTUAL	EN VOLUMEN	PORCENTUAL
MAXIMO	402	381	335	-47	-11,8	-26	-6,9
MINIMO	147	153	193	46	31,0	40	25,8
PROMEDIO	259	226	244	-16	-6,0	17	7,6

VOLUMEN DE TRANSACCIONES CANJE
(MILES)

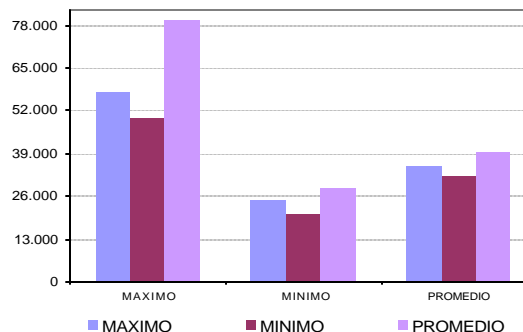


◆ **Canje en Devolución**

VALOR DE TRANSACCIONES DEVOLUCION (MILLONES)

MES	DICIEMBRE (2004)	NOVIEMBRE (2005)	DICIEMBRE (2005)	DIF. (DIC 05-DIC 04)		DIF. (DIC 05-NOV 05)	
				EN VOLUMEN	PORCENTUAL	EN VOLUMEN	PORCENTUAL
MAXIMO	30.036	49.549	79.672	21.616	37,2	30.123	60,8
MINIMO	24.977	20.421	28.379	3.402	13,6	7.958	39,0
PROMEDIO	35.175	32.094	39.813	4.638	13,2	7.719	24,1

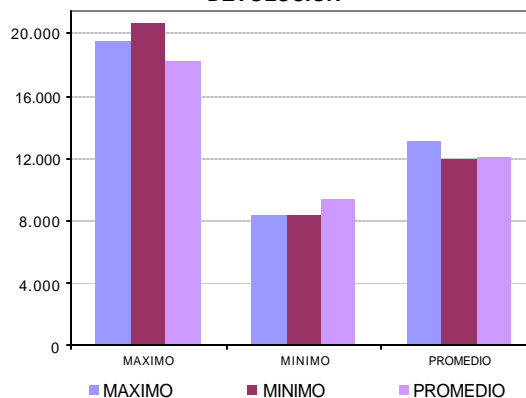
VALOR DE TRANSACCIONES DEVOLUCION
(MILLONES)



VOLUMEN DE TRANSACCIONES DEVOLUCION

MES	DICIEMBRE (2004)	NOVIEMBRE (2005)	DICIEMBRE (2005)	DIF. (DIC 05-DIC 04)		DIF. (DIC 05-NOV 05)	
				EN VOLUMEN	PORCENTUAL	EN VOLUMEN	PORCENTUAL
MAXIMO	19.561	20.676	18.179	-1.382	-7,1	-2.497	-12,1
MINIMO	8.414	8.446	9.336	942	11,2	910	10,8
PROMEDIO	13.161	12.034	12.106	-1.055	-8,0	72	0,6

VOLUMEN DE TRANSACCIONES
DEVOLUCION



4. VALOR DE LOS CHEQUES COMPENSADOS

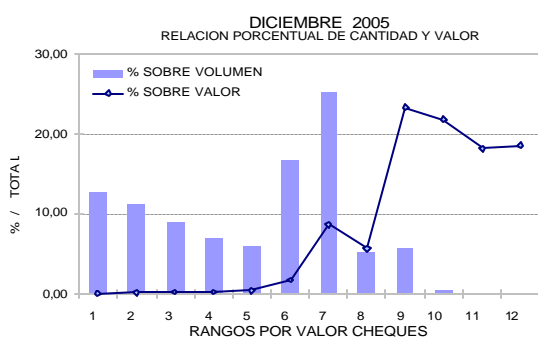
Se presentan a continuación las estadísticas correspondientes a la distribución del número y valor de los cheques compensados en DICIEMBRE de 2005, de acuerdo con los diferentes rangos de sus valores individuales:



VALOR DE LOS CHEQUES COMPENSADOS						
RANGO	N° CHEQUES ^{1/}	% SOBRE TOTAL DE CHEQUES	VALOR ^{2/}	% SOBRE VALOR TOTAL	VA PROMEDIO POR CHEQUE	
1	0-100.000	629,4	12,91	30,71	0,1	48.802
2	100.000-200.000	553,4	11,35	84,51	0,3	152.717
3	200.000-300.000	445,6	9,14	111,94	0,3	251.219
4	300.000-400.000	341,1	7,00	120,30	0,4	352.695
5	400.000-500.000	290,1	5,95	131,62	0,4	454.480
6	500.000-1000.000	814,6	16,71	595,04	1,9	730.425
7	1000.000-5.000.000	1.236,0	25,36	2.813,50	8,8	2.276.349
8	5.000.000-10.000.000	256,1	5,25	1.839,64	5,7	7.184.237
9	10.000.000-100.000.000	278,7	5,72	7.510,28	23,4	26.947.753
10	100.000.000-1.000.000.000	26,6	0,55	7.021,38	21,9	263.763.369
11	1.000.000.000-5.000.000.000	2,6	0,05	5.843,97	18,2	2.265.103.495
12	>5.000.000.000	0,5	0,01	5.978,68	18,6	12.429.696.780
TOTAL		4.875	100,0	32.082	100,0	6.581.481

^{1/}MILES DE TRANSACCIONES

^{2/}MILES DE MILLONES \$



5. DISTRIBUCIÓN DE LA DISMINUCIÓN DEL CANJE DEL 2005 FRENTE AL 2004

Se presentan a continuación las estadísticas correspondientes a la distribución de la disminución en los diferentes rangos de volumen y valor de los cheques compensados hasta DICIEMBRE de 2005 con respecto al acumulado en el mismo período del año 2004.

♦ Variación porcentual en valor

Diferencia	0-500	500-1M	1M-5M	5-10M	10-100M	100-1000M	>1000M	Variación
Enero	-7,9	-3,1	0,4	0,8	2,2	-2,5	7,0	1,9
Febrero	-7,9	-1,4	2,5	1,5	3,3	0,8	21,1	7,2
Marzo	-17,3	-11,9	-8,8	-8,9	-6,0	-8,1	18,8	-0,3
Abril	-3,8	2,6	7,5	6,8	8,7	2,4	30,3	13,0
Mayo	-6,9	-0,3	2,5	2,4	-5,0	-2,4	7,6	3,3
Junio	-6,0	0,7	4,7	4,5	6,8	1,9	24,9	10,4
Julio	-11,2	-5,6	-1,3	-1,6	0,2	-1,9	27,3	6,9
Agosto	-7,6	-1,3	3,0	2,9	5,6	3,2	20,9	8,9
Septiembre	-11,1	-5,0	-1,3	-0,1	2,5	1,9	19,3	6,8
Octubre	-8,6	-3,1	0,1	0,5	2,9	-0,2	25,5	8,2
Noviembre	-15,0	-9,2	-5,2	-3,9	0,2	-1,3	27,6	6,3
Diciembre	-14,2	-9,3	-5,0	-2,8	0,3	-0,6	4,8	0,6
Promedio	-9,9	-4,1	-0,3	0,0	2,5	-0,6	18,9	5,9

♦ Variación porcentual en volumen

Diferencia	0-500	500-1M	1M-5M	5-10M	10-100M	100-1000M	>1000M	Variación
Enero	-8,2	-3,5	0,0	0,5	1,3	-1,3	-2,1	-4,8
Febrero	-9,3	-1,5	2,2	1,7	3,0	2,8	6,4	-4,4
Marzo	-17,9	-12,0	-9,1	-8,9	-7,1	-7,2	1,7	-14,1
Abril	-4,5	2,5	7,1	6,9	8,6	3,0	8,5	0,3
Mayo	-8,6	-0,4	2,4	2,5	4,7	-1,7	-1,4	-3,8
Junio	-7,3	0,6	4,3	4,5	6,6	3,1	16,4	-2,2
Julio	-12,2	-5,6	-1,8	-1,7	0,2	-0,8	5,8	-7,7
Agosto	-8,7	-1,5	2,6	3,0	5,3	4,6	11,0	-3,8
Septiembre	-12,4	-5,3	-1,4	-0,2	1,6	2,5	9,3	-7,5
Octubre	-9,8	-3,3	0,1	0,4	2,5	1,6	7,1	-5,4
Noviembre	-16,4	-9,4	-5,4	-3,9	-0,2	-1,0	5,4	-11,4
Diciembre	-15,5	-9,1	-5,4	-2,3	-0,3	-0,7	-2,0	-10,5
Promedio	-11,0	-4,2	-0,5	0,1	2,1	0,3	5,2	-6,4

6. CAUSALES DE DEVOLUCION

El siguiente cuadro presenta los porcentajes de las causales sobre el total de las devoluciones hechas en el mes de Diciembre de 2005.

Código	Causal devolución	%
2	Fondos Insuficientes	61,12%
33	Certificar que: Consignación del cheque en cuenta del primer beneficiario	4,04%
1	Carencia absoluta de fondos	3,99%
23	Falta sello de canje	3,48%
18	Falta continuidad endosos	3,24%
13	Firma no concordante con la registrada	2,11%
19	Identificación insuficiente del tenedor	2,06%
24	Mal remitido: no es a nuestro cargo	1,92%
6	Cuenta saldada	1,60%
16	Falta sello ante firma registrada	1,52%
8	Hay orden de no pagar	1,46%
17	Falta endoso	1,30%
26	Certificar que: Abono de cheque fiscal en cuenta de la Entidad pública beneficiaria	1,24%
20	Tenedor distinto al beneficiario	1,14%
14	Faltan firmas de...	1,09%
22	Falta cantidad en letras y/o números	1,05%
	Otras causales*	7,63%

* Causales con menos de un 1% de participación