



CONTENIDO

1. [COMPORTAMIENTO DEL CANJE ENVIADO AL COBRO DIC 2004](#)
 - ♦ [Valor del Canje](#)
 - ♦ [Volumen del Canje](#)
 - ♦ [Acumulado del canje 2004 frente al 2003](#)
2. [COMPORTAMIENTO DEL CANJE ENVIADO EN DEV. -DIC 2004](#)
 - ♦ [Valor de la Dev.](#)
 - ♦ [Volumen de la Dev.](#)
 - ♦ [Porcentaje de Dev.](#)
 - ♦ [Acumulado Dev. 2004 frente 2003](#)
3. [VALORES MAX. MIN. Y PROM. DEL CANJE DIC DE 2004](#)
 - ♦ [Canje al Cobro](#)
 - ♦ [Canje en devolución](#)
4. [VALOR DE LOS CHEQUES COMPENSADOS](#)
5. [DISTRIBUCION DE LA DISMINUCION DEL CANJE](#)
6. [CAUSALES DE DEVOLUCION](#)

COMPENSACION ELECTRONICA

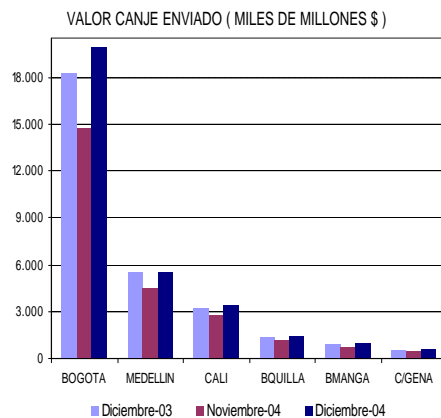
1. COMPORTAMIENTO DEL CANJE ENVIADO AL COBRO DICIEMBRE 2004

♦ **Valor del Canje Enviado al Cobro**

Se presentan a continuación las estadísticas comparativas del canje de cheques al cobro en DICIEMBRE de 2004, frente al mes anterior, y a igual mes del año 2003.

Los siguientes cuadro y gráfica registran el valor del canje al cobro durante los períodos referidos:

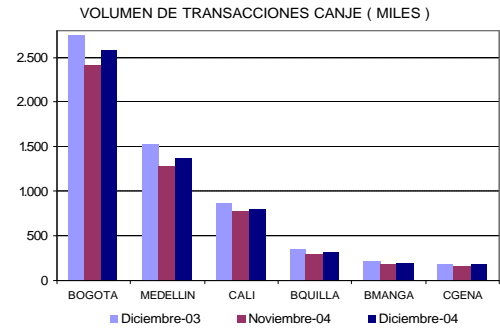
VALOR DEL CANJE ENVIADO (MILES DE MILLONES\$)							
MES	DICIEMBRE	NOVIEMBRE	DICIEMBRE	DIF. (DIC 04-DIC 03)		DIF. (DIC 04-NOV 04)	
	(2003)	(2004)	(2004)	EN VALOR	PORCENTUAL	EN VALOR	PORCENTUAL
BOGOTA	18.218	14.726	19.931	1.714	9,4	5.205	35,3
MEDELLIN	5.468	4.513	5.510	41	0,7	997	22,1
CALI	3.210	2.827	3.395	184	5,7	568	20,1
BQUILLA	1.335	1.183	1.471	135	10,1	288	24,3
BMANGA	924	750	962	38	4,1	212	28,2
C/GENA	525	472	626	102	19,4	154	32,6
TOTAL	29.681	24.472	31.695	2.214	7,5	7.423	30,3



♦ **Volumen del Canje Enviado al Cobro**

Los siguientes cuadro y gráfica registran el número de cheques enviados al cobro al CEDEC durante los períodos analizados:

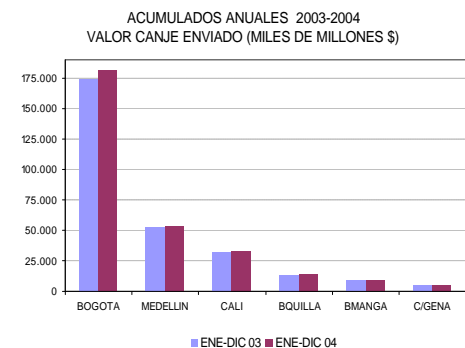
VOLUMEN DE TRANSACCIONES POR CIUDAD (MILES)							
MES	DICIEMBRE	NOVIEMBRE	DICIEMBRE	DIF. (DIC 04-DIC 03)		DIF. (DIC 04-NOV 04)	
	(2003)	(2004)	(2004)	EN VOLUMEN	PORCENTUAL	EN VOLUMEN	PORCENTUAL
BOGOTA	2.731	2.403	2.377	-174	-6,3	173	7,2
MEDELLIN	1.332	1.290	1.363	-168	-10,9	75	5,8
CALI	868	781	807	-62	-7,1	26	3,3
BQUILLA	354	298	317	-37	-10,5	19	6,5
BMANGA	223	183	201	-22	-9,7	18	10,0
C/GENA	181	136	180	0	-0,1	25	15,8
TOTAL	5.910	5.112	5.448	-462	-7,8	336	6,6



♦ **Acumulado del canje 2004 Frente al 2003**

A continuación se presentan los cuadros de acumulado mensuales tanto en valor como en volumen del período DICIEMBRE de 2004 con respecto al acumulado en el mismo período de 2003.

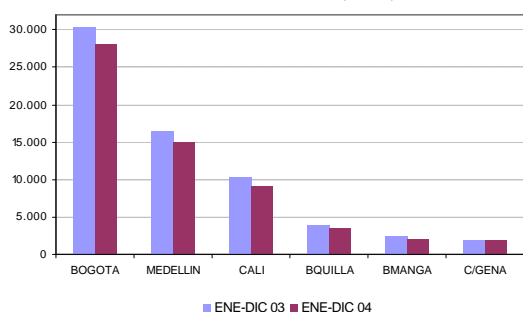
ACUMULADO VALOR CANJE ENVIADO (MILES)				
MESES	ENE-DIC 03	ENE-DIC 04	DIF. 2004 - 2003	
			EN VALOR	PORCENTUAL
BOGOTA	174.375	180.877	6.502	3,7
MEDELLIN	52.725	53.113	388	0,7
CALI	32.023	33.384	1.361	4,3
BQUILLA	13.669	14.153	484	3,5
BMANGA	9.175	9.246	71	0,8
C/GENA	5.198	5.566	367	7,1
TOTAL	287.165	296.338	9.173	3,2





ACUMULADO VOLUMEN DEL CANJE ENVIADO (MILES)				
MESES	ENE-DIC 03	ENE-DIC 04	DIF. 2004 - 2003	
			EN VALOR	PORCENTUAL
BOGOTA	30.299	28.037	-2.262	-7,5
MEDELLIN	16.451	15.008	-1.442	-8,8
CALI	10.206	9.091	-1.114	-10,9
BQUILLA	3.974	3.515	-459	-11,6
BMANGA	2.440	2.173	-267	-10,9
C/GENA	2.005	1.945	-59	-3,0
TOTAL	65.374	59.770	-5.603	-8,6

ACUMULADOS ANUALES 2003-2004
VOLUMEN CANJE ENVIADO (MILES)



2. COMPORTAMIENTO DEL CANJE ENVIADO EN DEVOLUCION DICIEMBRE DE 2004

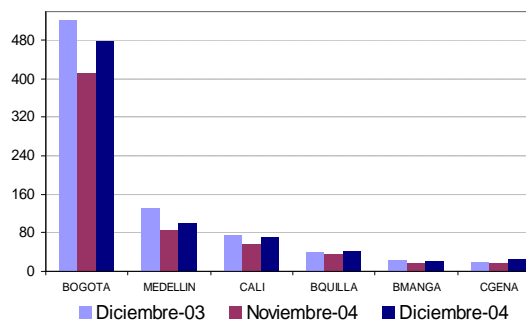
◆ Valor de la Devolución Enviada al Cobro

Se presentan a continuación las estadísticas comparativas del canje de cheques en devolución en DICIEMBRE de 2004, frente al mes anterior y a igual mes del año 2003.

Los siguientes cuadro y gráfica registran el valor del canje de cheques en devolución durante los períodos referidos:

VALOR DEVOLUCION ENVIADA (MILES DE MILLONES \$)							
MES	DICIEMBRE (2003)	NOVIEMBRE (2004)	DICIEMBRE (2004)	DIF. (DIC 04-DIC 03)		DIF. (DIC 04-NOV 04)	
				EN VALOR	PORCENTUAL	EN VALOR	PORCENTUAL
BOGOTA	521	412	477	-44	-8,4	66	16,0
MEDELLIN	132	87	99	-32	-24,6	13	14,6
CALI	76	57	71	-5	-6,1	14	24,8
BQUILLA	41	37	43	2	5,4	7	18,1
BMANGA	23	18	22	-1	-3,1	4	25,1
CGENA	19	18	25	7	35,8	8	43,8
TOTAL	812	627	739	-73	-9,0	111	17,7

VALOR DEVOLUCION (MILES DE MILLONES \$)

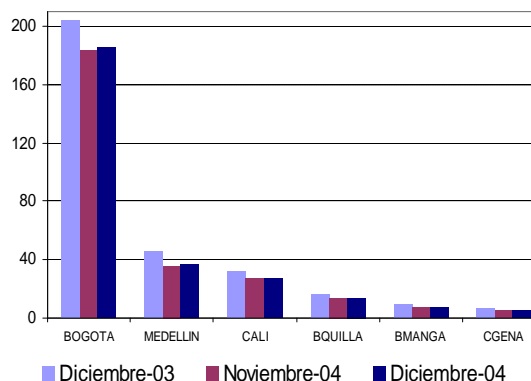


◆ Volumen del Canje Enviado en Devolución

Los siguientes cuadro y gráfica registran el número de cheques devueltos por el sistema CEDEC durante los períodos analizados:

VOLUMEN DE TRANSACCIONES (MILES)							
MES	DICIEMBRE (2003)	NOVIEMBRE (2004)	DICIEMBRE (2004)	DIF. (DIC 04-DIC 03)		DIF. (DIC 04-NOV 04)	
				EN VALOR	PORCENTUAL	EN VALOR	PORCENTUAL
BOGOTA	204	184	186	-18,0	-8,8	1,6	0,9
MEDELLIN	45	35	36	-9,0	-19,9	1,1	3,1
CALI	32	28	27	-4,8	-14,9	-0,1	-0,5
BQUILLA	17	13	14	-2,6	-15,3	0,7	5,1
BMANGA	9	7	7	-2,0	-20,8	0,0	-0,6
CGENA	6	5	6	-0,9	-13,6	0,3	5,6
TOTAL	314	273	276	-37,2	-11,9	3,5	1,3

VOLUMEN DE DEVOLUCIONES (MILES)



◆ Porcentaje de Devolución

Los siguientes cuadros registran el valor y número de los cheques devueltos como porcentaje del respectivo canje al cobro:



PORCENTAJE DE DEVOLUCION DE NOV 2004 Y DIC DE 2004 / VALOR						
SUCURSAL	NOVIEMBRE (2004)		DICIEMBRE (2004)		PORCENTAJE	
	DEVOLUCION	CANJE	DEVOLUCION	CANJE	(%) DEVNov 04	(%) DEVDic 04
BOGOTA	412	14.726	477	19.931	2,8%	2,4%
MEDELLIN	87	4.513	99	5.510	1,9%	1,8%
CALI	57	2.827	71	3.395	2,0%	2,1%
BQUILLA	37	1.183	43	1.471	3,1%	2,9%
BMANGA	18	750	22	962	2,3%	2,3%
CARTAGENA	18	472	25	626	3,7%	4,0%
TOTAL	627	24.472	739	31.895	2,6%	2,3%

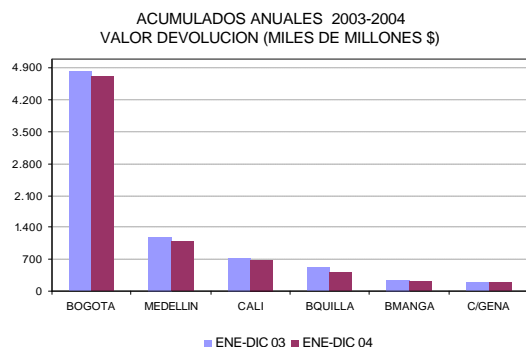
MILES DE MILLONES DE PESOS

PORCENTAJE DE DEVOLUCION DE NOV 2004 Y DIC DE 2004 / VOLUMEN						
SUCURSAL	NOVIEMBRE (2004)		DICIEMBRE (2004)		PORCENTAJE	
	DEVOLUCION	CANJE	DEVOLUCION	CANJE	(%) DEVNov 04	(%) DEVDic 04
BOGOTA	184	2.405	186	2.577	7,6%	7,2%
MEDELLIN	36	1.290	36	1.365	2,7%	2,7%
CALI	28	781	27	807	3,5%	3,4%
BQUILLA	13	298	14	317	4,5%	4,4%
BMANGA	7	183	7	201	4,1%	3,7%
CARTAGENA	5	156	6	180	3,4%	3,1%
TOTAL	273	5.112	276	5.448	5,3%	5,1%

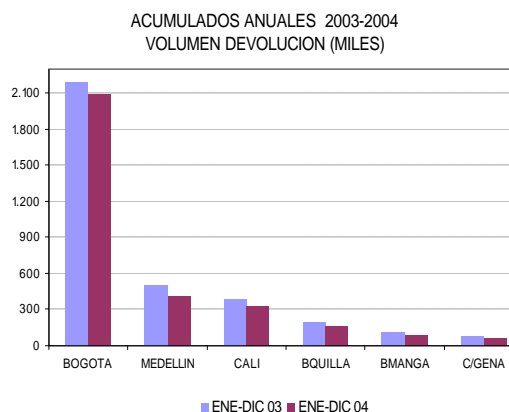
MILES DE TRANSACCIONES

◆ **Acumulado devolución 2004 Frente al 2003**

ACUMULADO VALOR DEVOLUCION ENVIADA (MILES DE MILLONES \$)				
MESES	ENE-DIC 03	ENE-DIC 04	DIF. 2004 - 2003	
			EN VALOR	PORCENTUAL
BOGOTA	4.843	4.715	-128	-2,6
MEDELLIN	1.189	1.092	-97	-8,1
CALI	732	672	-60	-8,2
BQUILLA	510	407	-103	-20,2
BMANGA	243	216	-27	-11,1
C/GENA	186	199	13	7,1
TOTAL	7.703	7.301	-402	-5,2



ACUMULADO VOLUMEN DEVOLUCION ENVIADA (MILES)				
MESES	ENE-DIC 03	ENE-DIC 04	DIF. 2004 - 2003	
			EN VALOR	PORCENTUAL
BOGOTA	2.186	2.088	-98	-4,5
MEDELLIN	500	416	-84	-16,7
CALI	382	323	-59	-15,5
BQUILLA	191	163	-28	-14,4
BMANGA	111	87	-24	-21,7
C/GENA	72	63	-9	-11,8
TOTAL	3.442	3.141	-301	-8,7



3. **VALORES MÁXIMOS, MÍNIMOS Y PROMEDIO DEL CANJE Y DEVOLUCION - DICIEMBRE DE 2004**

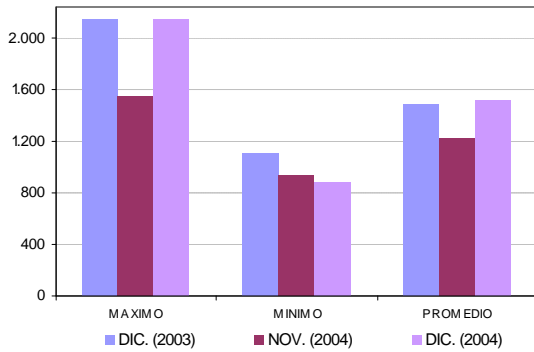
Los siguientes cuadros y gráficas registran los valores máximos, mínimos, y promedios de valor y volumen enviados en canje y devolución para el mes de DICIEMBRE de 2004 comparados con el mismo mes del año anterior y del mes inmediatamente anterior.

◆ **Canje al Cobro**

VALOR DE TRANSACCIONES CANJE (MILES DE MILLONES \$)							
MES	DICIEMBRE (2003)	NOVIEMBRE (2004)	DICIEMBRE (2004)	DIF. (DIC 04-DIC 03)		DIF. (DIC 04-NOV 04)	
				EN VOLUMEN	PORCENTUAL	EN VOLUMEN	PORCENTUAL
MAXIMO	2.141	1.547	2.148	7	0,3	601	38,9
MINIMO	1.106	931	886	-220	-19,9	-45	-4,8
PROMEDIO	1.484	1.224	1.519	35	2,3	295	24,1



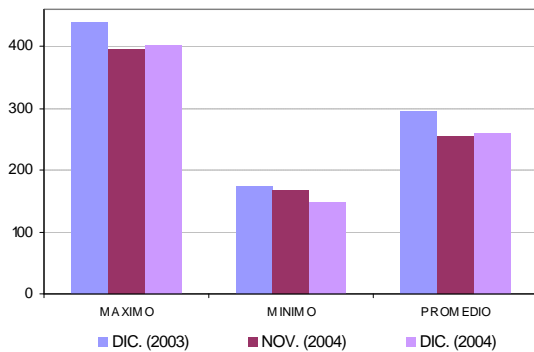
VALOR DE TRANSACCIONES CANJE
(MILES DE MILLONES \$)



VOLUMEN DE TRANSACCIONES CANJE (MILES)

MES	DICIEMBRE (2003)	NOVIEMBRE (2004)	DICIEMBRE (2004)	DIF. (DIC.04-DIC.03)		DIF. (DIC.04-NOV.04)	
				EN VOLUMEN	PORCENTUAL	EN VOLUMEN	PORCENTUAL
MAXIMO	441	397	402	-38	-8,7	6	1,4
MINIMO	174	168	147	-27	-15,3	-21	-12,3
PROMEDIO	295	256	259	-36	-12,2	4	1,5

VOLUMEN DE TRANSACCIONES CANJE
(MILES)

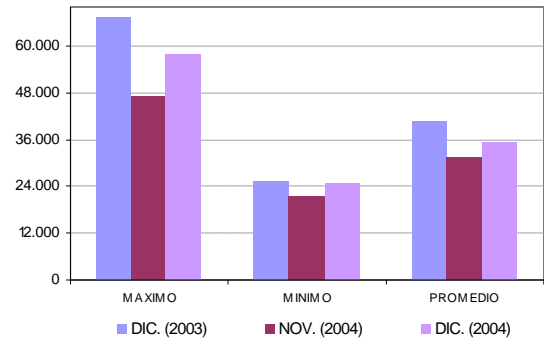


♦ Canje en Devolución

VALOR DE TRANSACCIONES DEVOLUCION (MILLONES)

MES	DICIEMBRE (2003)	NOVIEMBRE (2004)	DICIEMBRE (2004)	DIF. (DIC.04-DIC.03)		DIF. (DIC.04-NOV.04)	
				EN VOLUMEN	PORCENTUAL	EN VOLUMEN	PORCENTUAL
MAXIMO	67.165	46.993	50.056	-9.109	-13,6	11.073	23,6
MINIMO	23.084	21.334	24.977	-107	-0,4	3.652	17,1
PROMEDIO	40.983	31.367	31.175	-5.408	-13,3	3.808	12,1

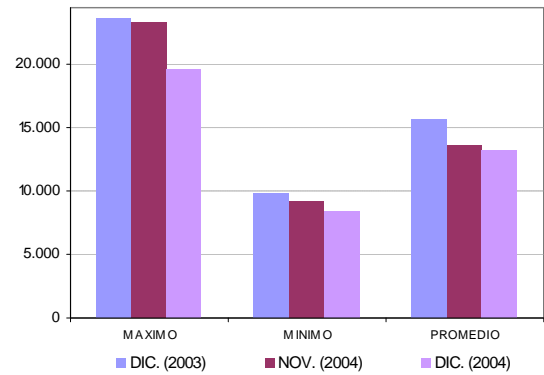
VALOR DE TRANSACCIONES DEVOLUCION
(MILLONES)



VOLUMEN DE TRANSACCIONES DEVOLUCION

MES	DICIEMBRE (2003)	NOVIEMBRE (2004)	DICIEMBRE (2004)	DIF. (DIC.04-DIC.03)		DIF. (DIC.04-NOV.04)	
				EN VOLUMEN	PORCENTUAL	EN VOLUMEN	PORCENTUAL
MAXIMO	23.667	23.319	19.561	-4.106	-17,3	-3.758	-16,1
MINIMO	9.824	9.121	8.414	-1.410	-14,4	-707	-7,8
PROMEDIO	13.678	13.644	13.161	-2.517	-16,1	-483	-3,5

VOLUMEN DE TRANSACCIONES DEVOLUCION



4. VALOR DE LOS CHEQUES COMPENSADOS

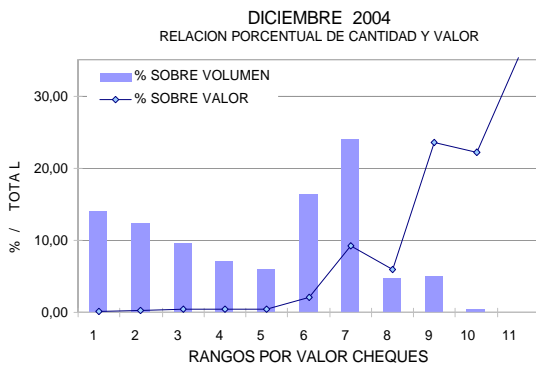
Se presentan a continuación las estadísticas correspondientes a la distribución del número y valor de los cheques compensados en DICIEMBRE de 2004, de acuerdo con los diferentes rangos de sus valores individuales:



VALOR DE LOS CHEQUES COMPENSADOS						
RANGO	N° CHEQUES ^{1/}	% SOBRE TOTAL DE CHEQUES	VALOR ^{2/}	% SOBRE VALOR TOTAL	VR PROMEDIO POR CHEQUE	
1	0-100.000	765,7	14,06	38,03	0,1	49.663
2	100.000-200.000	670,7	12,31	102,45	0,3	152.764
3	200.000-300.000	516,6	9,48	129,99	0,4	251.624
4	300.000-400.000	391,5	7,19	137,99	0,4	352.422
5	400.000-500.000	328,2	6,03	149,84	0,5	456.481
6	500.000-1000.000	896,4	16,46	666,27	2,1	732.109
7	1000.000-5.000.000	1.306,6	23,98	2.962,19	9,3	2.267.166
8	5.000.000-10.000.000	262,2	4,81	1.893,45	5,9	7.222.719
9	10.000.000-100.000.000	279,6	5,13	7.484,35	23,5	26.763.665
10	100.000.000-1.000.000.000	26,8	0,49	7.062,26	22,1	263.487.582
11	>1.000.000.000	3,1	0,06	11.278,17	35,4	3.609.013.571
TOTAL	5.448	100,0	31.895	100,0	5.854.975	

^{1/}MILES DE TRANSACCIONES

^{2/}MILES DE MILLONES \$



5. DISTRIBUCIÓN DE LA DISMINUCIÓN DEL CANJE DEL 2004 FRENTE AL 2003

Se presentan a continuación las estadísticas correspondientes a la distribución de la disminución en los diferentes rangos de volumen y valor de los cheques compensados hasta DICIEMBRE de 2004 con respecto al acumulado en el mismo período del año 2003.

♦ Variación porcentual en valor

Diferencia	0-500	500-1M	1M-5M	5-10M	10-100M	100-1000M	>1000M	Variación
Enero	-13,0	-7,3	-3,6	-5,1	0,0	0,4	4,7	0,2
Febrero	-10,6	-4,5	-0,8	-1,4	3,8	-2,6	-2,2	0,8
Marzo	-4,3	3,3	7,5	7,3	12,5	8,2	8,5	8,8
Abril	-11,3	-4,6	-1,2	-1,1	3,3	-3,7	2,5	0,1
Mayo	-11,8	-6,5	-3,4	-4,7	-0,7	-3,7	2,0	-1,6
Junio	-3,9	3,3	7,5	7,5	12,9	9,3	15,7	11,3
Julio	-21,4	-15,5	-12,1	-11,8	-7,2	-8,6	-7,4	9,0
Agosto	-3,1	3,2	6,9	7,1	9,7	5,9	31,7	13,6
Septiembre	-14,5	-8,7	-3,9	-4,8	-0,8	-1,9	9,3	0,8
Octubre	-16,2	-11,1	-7,5	-9,1	-6,0	-8,8	8,1	3,7
Noviembre	0,0	6,6	11,2	10,1	13,3	9,3	22,9	13,9
Diciembre	-12,2	-6,4	-1,0	-0,1	2,8	3,0	21,0	7,5
Promedio	-1,7	5,8	10,6	9,9	14,8	11,7	23,4	3,2

♦ Variación porcentual en volumen

Diferencia	0-500	500-1M	1M-5M	5-10M	10-100M	100-1000M	>1000M	Variación
Enero	-18,1	-7,0	-3,7	-4,4	-0,4	2,1	-1,4	-12,2
Febrero	-15,8	-4,5	-1,0	-1,3	3,1	-1,4	-6,7	9,7
Marzo	-10,7	3,2	7,3	7,7	12,0	9,8	1,1	3,4
Abril	-16,5	-4,6	-1,3	-0,9	2,6	-2,2	-7,2	-10,2
Mayo	-16,7	-6,4	-3,5	-4,3	-1,3	-2,2	-6,0	-11,3
Junio	-8,6	3,3	6,9	7,7	12,0	9,5	2,5	2,0
Julio	-25,1	-15,5	-12,5	-11,5	-8,3	-9,0	-13,2	-19,7
Agosto	-7,2	3,2	6,6	7,3	9,2	5,8	12,5	-1,4
Septiembre	-17,7	-8,7	-4,4	-4,5	-1,1	-1,9	-6,1	-12,3
Octubre	-17,2	-11,1	-7,8	-8,7	-6,0	-8,7	-8,6	-13,4
Noviembre	-1,2	6,5	10,8	10,5	12,5	11,0	10,8	3,7
Diciembre	-12,6	-6,5	-1,8	-0,3	2,4	4,3	6,6	7,8
Promedio	-6,3	5,8	10,2	10,3	14,0	12,6	9,7	8,6

6. CAUSALES DE DEVOLUCION

El siguiente cuadro señala el porcentaje de las causales sobre el total de las devoluciones hechas en el mes de Diciembre de 2004.



Código	Causal devolución	%
2	Fondos insuficientes	62,28%
33	Certificar que: Consignación del cheque en cuenta del primer beneficiario	3,64%
1	Carencia absoluta de fondos	3,64%
23	Falta sello de canje	3,36%
18	Falta continuidad endosos	2,58%
24	Mal remitido: no es a nuestro cargo	2,27%
13	Firma no concordante con la registrada	2,19%
19	Identificación insuficiente del tenedor	2,12%
6	Cuenta saldada	2,04%
20	Tenedor distinto al beneficiario	1,60%
8	Hay orden de no pagarlo	1,54%
16	Falta sello ante firma registrada	1,34%
17	Falta endoso	1,07%
26	Certificar que: Abono de cheque fiscal en cuenta de la Entidad pública beneficiaria	1,07%
14	Faltan firmas de...	1,06%
22	Falta cantidad en letras y/o números	1,00%
	Otras causales*	7,19%

* Reune las causales que no sobrepasan el 1,00% del total