



CONTENIDO

CAPITULO I.
COMPENSACION A
NIVEL NACIONALCAPITULO II.
COMPENSACION
ELECTRONICA1. COMPORTAMIENTO
DEL CANJE ENVIADO
AL COBRO

- ◆ Valor del Canje
- ◆ Volumen del Canje
- ◆ Acumulado del canje

2. COMPORTAMIENTO
DEL CANJE ENVIADO
EN DEVOLUCION

- ◆ Valor de la Dev.
- ◆ Volumen de la Dev
- ◆ Porcentaje de Dev.
- ◆ Acumulado Dev.

3. VALORES MAX. MIN.
Y PROM DEL CANJE

- ◆ Canje al Cobro
- ◆ Canje en devolución

4. VR DE LOS CHEQUES
COMPENSADOS5. DISTRIBUCION DE LA
DISMINUCION DEL
CANJE6. CHEQUES CON
SIETES7. CAUSALES DE
DEVOLUCION

- ◆ Fondos Insuficientes

I. COMPENSACION A NIVEL NACIONAL

A continuación se presenta en forma detallada por ciudad, los valores y cantidad de documentos presentados en la primera y segunda sesión de compensación para el mes de Agosto de 2006.

TITULOS VALORES COMPENSADOS A NIVEL NACIONAL AGOSTO DE 2006									
CIUDAD		PRIMERA SESION				SEGUNDA SESION			
		CANTIDAD	%	VALOR	%	CANTIDAD	%	VALOR	%
BOGOTÁ	(1)	2.183.485	42,1%	17.964.711	55,6%	134.673	51,9%	433.385	52,1%
MEDELLIN	(1)	1.001.369	19,3%	4.667.086	14,4%	35.234	13,6%	114.031	13,7%
CALI	(1)	669.613	12,9%	3.074.150	9,5%	31.079	12,0%	82.064	9,9%
BARRANQUILLA	(1)	292.464	5,6%	1.636.072	5,1%	16.971	6,5%	55.397	6,7%
BUCARAMANGA	(1)	165.491	3,2%	877.295	2,7%	6.951	2,7%	22.236	2,7%
CARTAGENA	(1)	163.190	3,1%	538.860	1,7%	6.085	2,3%	22.576	2,7%
PEREIRA	(3)	90.007	1,7%	437.599	1,4%	3.225	1,2%	11.507	1,4%
MANIZALES	(2)	60.864	1,2%	302.606	0,9%	1.511	0,6%	5.814	0,7%
CUCLUTA	(2)	53.819	1,0%	236.072	0,7%	2.100	0,8%	8.136	1,0%
SANTA MARTA	(3)	44.985	0,9%	129.612	0,4%	1.944	0,7%	5.356	0,6%
MONTERIA	(2)	43.319	0,8%	168.043	0,5%	1.319	0,5%	4.015	0,5%
IBAGUE	(2)	39.526	0,8%	275.552	0,8%	1.951	0,8%	5.822	0,7%
ARMENIA	(2)	34.433	0,7%	126.520	0,4%	1.127	0,4%	3.645	0,4%
VILLAVICENCIO	(2)	31.949	0,6%	259.042	0,8%	2.376	0,9%	11.624	1,4%
NEIVA	(3)	30.582	0,6%	205.989	0,6%	1.142	0,4%	3.475	0,4%
PASTO	(2)	27.406	0,5%	187.931	0,6%	1.250	0,5%	5.324	0,6%
BUENAVENTURA	(3)	23.667	0,5%	77.643	0,2%	1.274	0,5%	1.769	0,2%
POPAYAN	(3)	19.662	0,4%	102.333	0,3%	737	0,3%	2.922	0,4%
VALLEDUPAR	(3)	19.651	0,4%	91.576	0,3%	766	0,3%	5.421	0,7%
SINCELEJO	(3)	17.705	0,3%	72.460	0,2%	584	0,2%	2.769	0,3%
TULUA	(3)	16.934	0,3%	65.861	0,2%	582	0,2%	1.733	0,2%
APARTADO	(3)	16.732	0,3%	20.397	0,1%	967	0,4%	1.531	0,2%
BUGA	(3)	15.039	0,3%	40.724	0,1%	438	0,2%	1.167	0,1%
FLORENCIA	(3)	14.085	0,3%	53.737	0,2%	526	0,2%	1.994	0,2%
TUNJA	(3)	13.451	0,3%	123.094	0,4%	553	0,2%	4.042	0,5%
BARRANCABERMEJA	(3)	10.014	0,2%	65.553	0,2%	314	0,1%	1.102	0,1%
DUITAMA	(3)	9.771	0,2%	49.146	0,2%	545	0,2%	1.119	0,1%
SAN ANDRES	(3)	9.306	0,2%	29.984	0,1%	163	0,1%	348	0,0%
CARTAGO	(3)	8.279	0,2%	41.585	0,1%	242	0,1%	632	0,1%
GIRARDOT	(3)	7.391	0,1%	30.185	0,1%	332	0,1%	1.136	0,1%
YOPAL	(3)	6.603	0,1%	88.804	0,3%	406	0,2%	1.882	0,2%
SOGAMOSO	(3)	6.455	0,1%	25.229	0,1%	267	0,1%	1.026	0,1%
ESPINAL	(3)	6.128	0,1%	70.715	0,2%	136	0,1%	439	0,1%
IPALES	(3)	5.348	0,1%	20.354	0,1%	162	0,1%	1.087	0,1%
RIOHACHA	(2)	4.329	0,1%	36.659	0,1%	195	0,1%	452	0,1%
LA DORADA	(3)	3.521	0,1%	18.521	0,1%	142	0,1%	524	0,1%
ARAUCA	(3)	2.897	0,1%	38.844	0,1%	66	0,0%	308	0,0%
FUNDACION	(3)	2.759	0,1%	3.856	0,0%	225	0,1%	260	0,0%
CHIGUINGUIRA	(3)	2.362	0,0%	11.164	0,0%	201	0,1%	448	0,1%
SAN GIL	(3)	2.319	0,0%	8.377	0,0%	64	0,0%	335	0,0%
QUIBDO	(2)	2.204	0,0%	22.202	0,1%	120	0,0%	2.082	0,3%
OCAÑA	(3)	2.199	0,0%	7.272	0,0%	73	0,0%	391	0,0%
AGUACHICA	(3)	2.020	0,0%	5.077	0,0%	94	0,0%	207	0,0%
MAGANGUÉ	(3)	1.030	0,0%	4.064	0,0%	71	0,0%	212	0,0%
SOCORRO	(3)	1.020	0,0%	3.992	0,0%	20	0,0%	42	0,0%
LETICIA	(2)	955	0,0%	3.994	0,0%	15	0,0%	110	0,0%
SEVILLA	(3)	927	0,0%	2.673	0,0%	22	0,0%	68	0,0%
TOTAL		5.187.265	100%	32.323.216	100%	259.240	100%	831.963	100%

Valores en millones de pesos

1. Compensación CEDEC

2. Compensación Camara CUD

3. Compensación Bancos Delegados

El siguiente cuadro refleja el total de documentos presentados en la primera y segunda compensación en lo corrido del año.

MES	PRIMERA SESION				SEGUNDA SESION			
	CANTIDAD	%	VALOR	%	CANTIDAD	%	VALOR	%
ENERO	4.798.601	12%	29.169.473	12%	243.525	12%	752.587	12%
FEBRERO	4.831.524	12%	29.046.294	12%	232.331	12%	722.094	12%
MARZO	5.378.676	13%	31.575.229	13%	270.270	13%	789.063	13%
ABRIL	4.548.876	11%	27.207.474	11%	234.124	12%	708.667	11%
MAYO	5.353.261	13%	31.655.718	13%	274.146	14%	806.635	13%
JUNIO	5.065.060	13%	32.663.834	13%	254.194	13%	811.128	13%
JULIO	5.017.939	12%	31.336.399	13%	252.421	12%	780.192	13%
AGOSTO	5.187.265	13%	32.323.216	13%	259.240	13%	831.963	13%
TOTAL	40.181.202	100%	244.977.638	100%	2.020.251	100%	6.202.328	100%
PROMEDIO MEHUSAL	5.022.650		30.622.205		252.531		775.291	

valores en millones de pesos



II. COMPENSACION ELECTRONICA

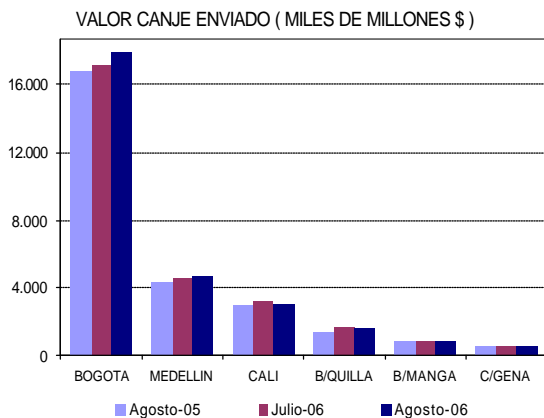
1. COMPORTAMIENTO DEL CANJE ENVIADO AL COBRO AGOSTO 2006

♦ Valor del Canje Enviado al Cobro

Se presentan a continuación las estadísticas comparativas del canje de cheques enviados al cobro durante el mes de agosto de 2006, frente al mes anterior y a igual mes del año 2005.

Los siguientes cuadro y gráfica registran el valor del canje enviado al cobro al sistema CEDEC durante los períodos referidos:

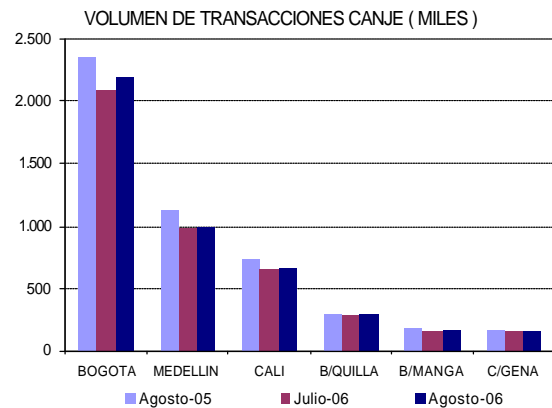
VALOR DEL CANJE ENVIADO (MILES DE MILLONES \$)							
CIUDAD	PERIODO AGOSTO (2005)	JULIO (2006)	AGOSTO (2006)	DIF. (AGO 06-AGO 05)		DIF. (AGO 06-JUL 06)	
				EN VALOR	PORCENTUAL	EN VALOR	PORCENTUAL
BOGOTA	16.824	17.235	17.965	1.141	6,8	729	4,2
MEDELLIN	4.324	4.569	4.667	343	7,9	98	2,2
CALI	3.007	3.140	3.074	67	2,2	-66	-2,1
B/QUILLA	1.346	1.650	1.636	291	21,6	-14	-0,8
B/MANGA	811	850	877	67	8,2	27	3,2
C/GENA	518	528	539	21	4,0	10	2,0
TOTAL	26.829	27.973	28.758	1.930	7,2	786	2,8



♦ Volumen del Canje Enviado al Cobro

Los siguientes cuadro y gráfica registran el número de cheques enviados al cobro al CEDEC durante los períodos analizados:

VOLUMEN DE TRANSACCIONES POR CIUDAD (MILES)							
CIUDAD	PERIODO AGOSTO (2005)	JULIO (2006)	AGOSTO (2006)	DIF. (AGO 06-AGO 05)		DIF. (AGO 06-JUL 06)	
				EN VOLUMEN	PORCENTUAL	EN VOLUMEN	PORCENTUAL
BOGOTA	2.359	2.092	2.183	-175	-7,4	91	4,4
MEDELLIN	1.124	985	1.001	-123	-10,9	16	1,7
CALI	743	658	670	-73	-9,9	12	1,8
B/QUILLA	301	277	292	-9	-2,9	15	5,4
B/MANGA	180	159	165	-14	-8,0	6	4,0
C/GENA	177	159	163	-14	-7,9	5	2,9
TOTAL	4.984	4.330	4.476	-408	-8,4	145	3,4



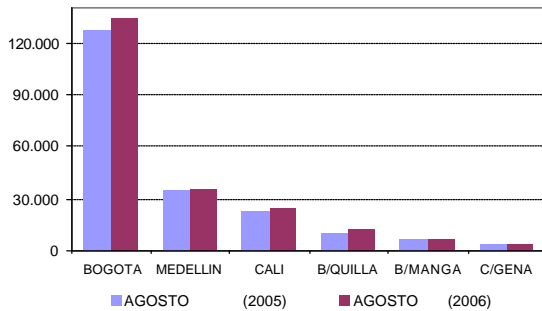
♦ Acumulado del canje 2006 frente al 2005

A continuación se presentan los cuadros de acumulados mensuales tanto en valor como en volumen del período agosto de 2006 con respecto al acumulado en el mismo período de 2005.

ACUMULADO VALOR CANJE ENVIADO (MILES DE MILLONES \$)				
CIUDAD	PERIODO AGOSTO (2005)	AGOSTO (2006)	DIF. 2006-2005	
			EN VALOR	PORCENTUAL
BOGOTA	126.211	134.188	7.977	6,3
MEDELLIN	34.317	35.585	1.269	3,7
CALI	22.795	24.324	1.529	6,7
B/QUILLA	10.072	12.131	2.059	20,4
B/MANGA	6.249	6.975	726	11,6
C/GENA	3.821	4.148	327	8,6
TOTAL	203.465	217.351	13.886	6,8

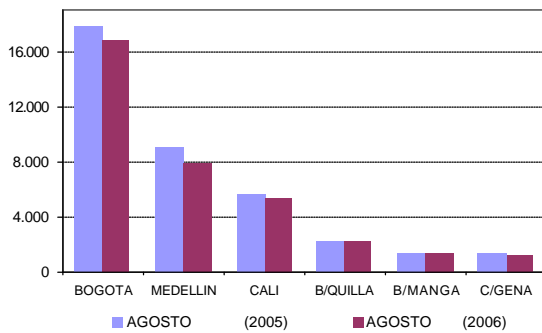


ACUMULADOS ANUALES VALOR CANJE ENVIADO (MILES DE MILLONES \$)



ACUMULADO VOLUMEN CANJE ENVIADO (MILES)					
CIUDAD	PERIODO	AGOSTO (2005)	AGOSTO (2006)	DIF. 2006-2005	
				EN VOLUMEN	PORCENTUAL
BOGOTA		17.745	16.826	-918	-5,2
MEDELLIN		9.097	7.875	-1.221	-13,4
CALI		5.677	5.272	-405	-7,1
B/QUILLA		2.227	2.219	-8	-0,4
B/MANGA		1.354	1.277	-77	-5,7
C/GENA		1.280	1.262	-18	-1,4
TOTAL		37.379	34.731	-2.648	-7,1

ACUMULADOS ANUALES VOLUMEN CANJE ENVIADO (MILES)



2. COMPORTAMIENTO DEL CANJE ENVIADO EN DEVOLUCION EN AGOSTO DE 2006

◆ Valor de la Devolución Enviada al Cobro

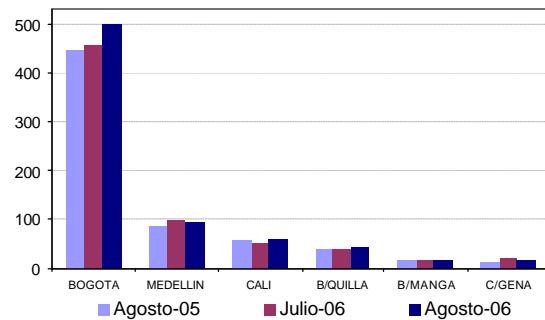
Se presenta a continuación las estadísticas comparativas del canje de cheques en devolución en agosto de 2006, frente al mes anterior y a igual mes del año 2005.

Los siguientes cuadro y gráfica registran el valor del canje de cheques enviados en devolución durante los períodos referidos:

VALOR DEVOLUCION ENVIADA (MILES DE MILLONES \$)

CIUDAD	PERIODO	AGOSTO (2005)	JULIO (2006)	AGOSTO (2006)	DIF. (AGO 06-AGO 05)		DIF. (AGO 06-JUL 06)	
					EN VALOR	PORCENTUAL	EN VALOR	PORCENTUAL
BOGOTA		447	460	500	53	11,7	39,7	8,6
MEDELLIN		87	99	92	5	5,7	-7,4	-7,5
CALI		56	50	60	4	6,8	9,4	18,8
B/QUILLA		37	38	44	6	16,8	5,6	14,9
B/MANGA		19	18	18	-1	-3,6	0,0	-0,1
C/GENA		13	21	17	4	30,5	-4,8	-21,4
TOTAL		659	687	730	71	10,8	43	6,2

VALOR DEVOLUCION (MILES DE MILLONES \$)



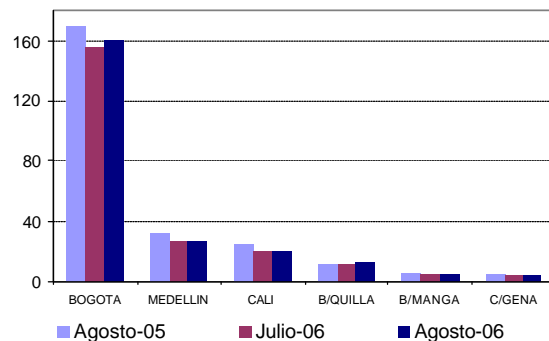
◆ Volumen del Canje Enviado en Devolución

Los siguientes cuadro y gráfica registran el número de cheques devueltos por el sistema CEDEC durante los períodos analizados:

VOLUMEN DE TRANSACCIONES (MILES)

CIUDAD	PERIODO	AGOSTO (2005)	JULIO (2006)	AGOSTO (2006)	DIF. (AGO 06-AGO 05)		DIF. (AGO 06-JUL 06)	
					EN VOLUMEN	PORCENTUAL	EN VOLUMEN	PORCENTUAL
BOGOTA		170	155	160	-9,9	-5,8	5,1	3,3
MEDELLIN		32	27	28	-4,6	-14,4	0,2	0,9
CALI		24	21	21	-3,6	-14,9	0,0	0,1
B/QUILLA		12	12	13	0,5	4,4	0,6	5,2
B/MANGA		6	5	5	-0,8	-12,4	0,1	2,7
C/GENA		5	4	4	-0,5	-9,7	0,1	2,1
TOTAL		250	225	231	-18,8	-7,5	6,2	2,7

VOLUMEN DE DEVOLUCIONES (MILES)





◆ **Porcentaje de Devolución**

Los siguientes cuadros registran el valor y número de los cheques devueltos como porcentaje del respectivo canje al cobro:

PORCENTAJE DE DEVOLUCION DE JUL DE 2006 Y AGO DE 2006 / VALOR						
SUCURSAL	JULIO (2006)		AGOSTO (2006)		PORCENTAJE	
	DEVOLUCION	CANJE	DEVOLUCION	CANJE	(%) DEVJul 06	(%) DEVAGO 06
BOGOTA	460	17.235	500	17.965	2,7%	2,8%
MEDELLIN	99	4.569	92	4.667	2,2%	2,0%
CALI	50	3.140	60	3.074	1,6%	1,9%
BQUILLA	38	1.650	44	1.636	2,3%	2,7%
BMANGA	18	850	18	877	2,1%	2,1%
CARTAGENA	21	526	17	539	4,0%	3,1%
TOTAL	687	27.973	730	28.758	2,5%	2,5%

MILES DE MILLONES DE PESOS

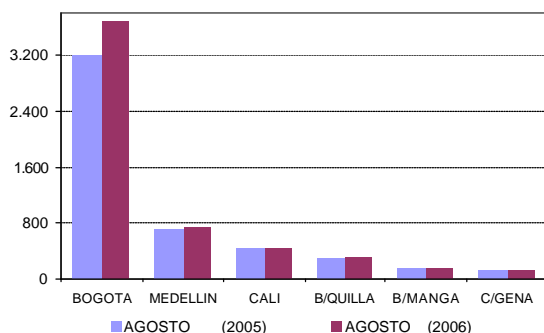
PORCENTAJE DE DEVOLUCION DE JUN DE 2006 Y JUL DE 2006 / VOLUMEN						
SUCURSAL	JULIO (2006)		AGOSTO (2006)		PORCENTAJE	
	DEVOLUCION	CANJE	DEVOLUCION	CANJE	(%) DEVJul 06	(%) DEVAGO 06
BOGOTA	155	2.092	160	2.183	7,4%	7,3%
MEDELLIN	27	985	28	1.001	2,8%	2,8%
CALI	21	658	21	670	3,1%	3,1%
BQUILLA	12	277	13	292	4,4%	4,4%
BMANGA	5	159	5	165	3,3%	3,3%
CARTAGENA	4	159	4	163	2,6%	2,6%
TOTAL	225	4.330	231	4.476	5,2%	5,2%

MILES DE TRANSACCIONES

◆ **Acumulado devolución 2006 frente al 2005**

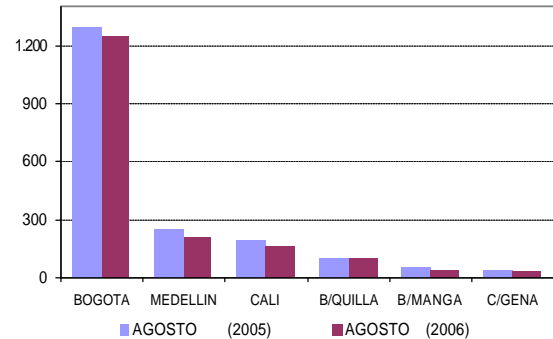
ACUMULADO VALOR DEVOLUCION ENVIADA (MILES DE MILLONES \$)				
CIUDAD	PERIODO	AGOSTO	AGOSTO	DIF. 2006-2005
		(2005)	(2006)	
BOGOTA		3.193	3.689	496
MEDELLIN		690	720	30
CALI		433	426	-7
BQUILLA		291	316	25
BMANGA		138	146	8
C/GENA		113	117	4
TOTAL		4.858	5.415	557

ACUMULADOS ANUALES 2005-2006 VALOR DEVOLUCION ENVIADA (MILES DE MILLONES \$)



ACUMULADO VOLUMEN DEVOLUCION ENVIADA (MILES)				
CIUDAD	PERIODO	AGOSTO	AGOSTO	DIF. 2006-2005
		(2005)	(2006)	
BOGOTA		1.294	1.250	-45
MEDELLIN		250	215	-34
CALI		193	162	-30
BQUILLA		94	98	4
BMANGA		50	43	-7
C/GENA		36	34	-2
TOTAL		1.917	1.802	-115

ACUMULADOS ANUALES 2005-2006 VOLUMEN DEVOLUCION ENVIADA (MILES)



3. VALORES MÁXIMOS, MÍNIMOS Y PROMEDIO DEL CANJE Y DEVOLUCION - AGOSTO DE 2006

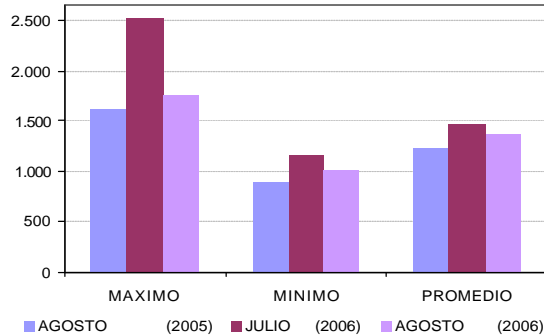
Los siguientes cuadros y gráficas registran los valores máximos, mínimos y promedios de valor y volumen enviados en canje y devolución para el mes de agosto de 2006 comparados con el mismo mes del año anterior y del mes inmediatamente anterior.

◆ **Canje al Cobro**

VALOR DE TRANSACCIONES CANJE (MILES DE MILLONES \$)							
MES	AGOSTO (2005)	JULIO (2006)	AGOSTO (2006)	DIF. (AGO 06-AGO 05)		DIF. (AGO 06-JUL 06)	
				EN VALOR	PORCENTUAL	EN VALOR	PORCENTUAL
MAXIMO	1.612	2.514	1.771	159	9,8	-743	-29,6
MINIMO	901	1.157	1.011	111	12,3	-146	-12,6
PROMEDIO	1.219	1.472	1.369	150	12,3	-103	-7,0

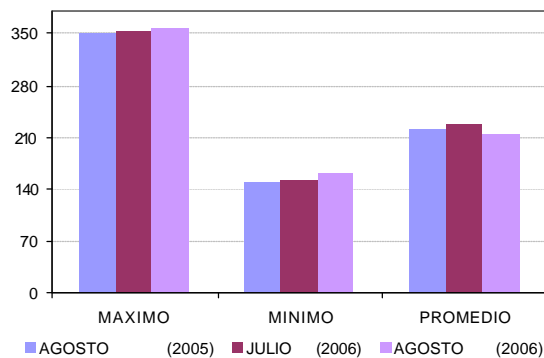


VALOR DE TRANSACCIONES CANJE
(MILES DE MILLONES \$)



VOLUMEN DE TRANSACCIONES CANJE (MILES)							
MES	AGOSTO (2005)	JULIO (2006)	AGOSTO (2006)	DIF. (AGO 06-AGO 05)		DIF. (AGO 06-JUL 06)	
				EN VOLUMEN	PORCENTUAL	EN VOLUMEN	PORCENTUAL
MAXIMO	351	353	358	7	2,1	5	1,5
MINIMO	150	152	162	12	8,0	10	6,3
PROMEDIO	222	228	213	-9	-4,0	-15	-6,5

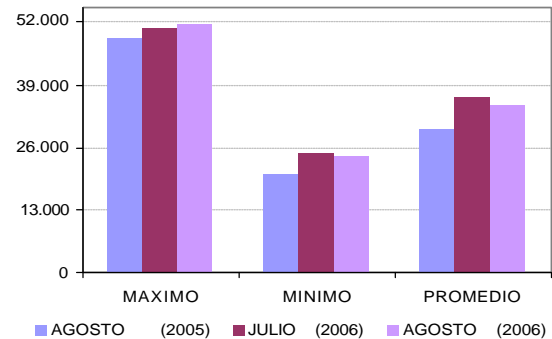
VOLUMEN DE TRANSACCIONES CANJE
(MILES)



◆ **Canje en Devolución**

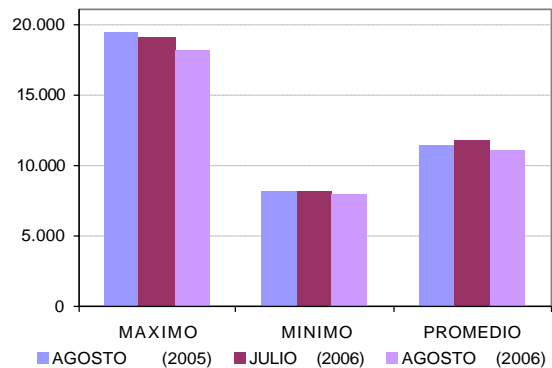
VALOR DE TRANSACCIONES DEVOLUCION (MILLONES)							
MES	AGOSTO (2005)	JULIO (2006)	AGOSTO (2006)	DIF. (AGO 06-AGO 05)		DIF. (AGO 06-JUL 06)	
				EN VALOR	PORCENTUAL	EN VALOR	PORCENTUAL
MAXIMO	48.610	50.702	51.412	2.802	5,8	711	1,4
MINIMO	20.467	24.681	24.150	3.683	18,0	-531	-2,1
PROMEDIO	29.947	36.152	34.747	4.801	16,0	-1.404	-3,9

VALOR DE TRANSACCIONES
DEVOLUCION (MILLONES)



VOLUMEN DE TRANSACCIONES DEVOLUCION							
MES	AGOSTO (2005)	JULIO (2006)	AGOSTO (2006)	DIF. (AGO 06-AGO 05)		DIF. (AGO 06-JUL 06)	
				EN VOLUMEN	PORCENTUAL	EN VOLUMEN	PORCENTUAL
MAXIMO	19.394	19.084	18.053	-1.341	-6,9	-1.031	-5,4
MINIMO	8.174	8.089	7.938	-216	-2,6	-131	-1,6
PROMEDIO	11.354	11.832	11.000	-354	-3,1	-832	-7,0

VOLUMEN DE TRANSACCIONES
DEVOLUCION



4. VALOR DE LOS CHEQUES COMPENSADOS

Se presentan a continuación las estadísticas correspondientes a la distribución del número y valor de los cheques compensados en agosto de acuerdo con los diferentes rangos de sus valores individuales:

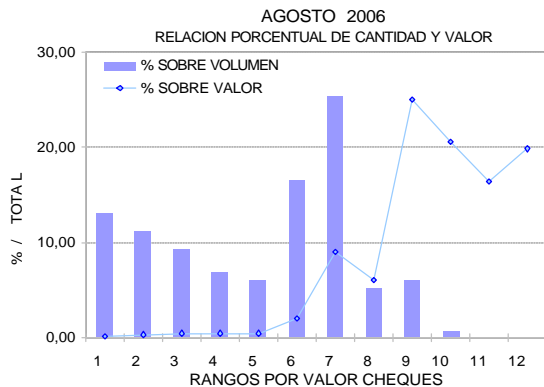


VALOR DE LOS CHEQUES COMPENSADOS

RANGO	N° CHEQUES ^{1/}	% SOBRE TOTAL DE CHEQUES	VALOR ^{2/}	% SOBRE VALOR TOTAL	VR PROMEDIO POR CHEQUE	
1	0-100.000	584,1	13,05	27,77	0,1	47.549
2	100.000-200.000	494,5	11,05	75,47	0,3	152.613
3	200.000-300.000	417,3	9,32	104,53	0,4	250.487
4	300.000-400.000	307,2	6,86	108,26	0,4	352.363
5	400.000-500.000	265,5	5,93	120,92	0,4	455.477
6	500.000-1.000.000	739,8	16,53	542,19	1,9	732.868
7	1.000.000-5.000.000	1.136,9	25,40	2.583,68	9,0	2.272.641
8	5.000.000-10.000.000	237,7	5,31	1.717,20	6,0	7.225.674
9	10.000.000-100.000.000	267,2	5,97	7.170,09	24,9	26.838.793
10	100.000.000-1.000.000.000	22,9	0,51	5.896,29	20,5	257.626.042
11	1.000.000.000-5.000.000.000	2,2	0,05	4.705,89	16,4	2.184.720.048
12	>5.000.000.000	0,4	0,01	5.705,89	19,8	14.019.393.328
TOTAL	4.476	100,0	28.758	100,0	6.425.529	

1/ MILES DE TRANSACCIONES

2/ MILES DE MILLONES \$



5. DISTRIBUCIÓN DE LA DISMINUCIÓN DEL CANJE DEL 2006 FRENTE AL 2005

Se presenta a continuación las estadísticas correspondientes a la distribución de la disminución en los diferentes rangos de los cheques compensados hasta agosto de 2006 con respecto al acumulado en el mismo período del año 2005.

♦ Variación porcentual en valor

Diferencia	0-500	500-1M	1M-5M	5-10M	10-100M	100-1000M	1000-5000M	>5000M	Variación
Enero	-7,9	-2,9	1,3	3,6	7,2	8,3	13,0	36,3	11,2
Febrero	-11,5	-6,5	-2,2	0,7	3,1	1,3	6,5	26,4	5,7
Marzo	-4,3	1,5	7,2	10,4	12,6	8,7	6,6	16,8	10,1
Abril	-21,2	-17,5	-13,6	-11,7	-9,2	-9,0	-3,2	-10,2	-9,3
Mayo	-8,5	-3,1	3,6	7,8	10,1	11,5	18,4	43,1	14,9
Junio	-14,4	-9,4	-4,1	0,5	5,1	4,8	-0,7	26,4	5,6
Julio	-8,2	-3,3	1,4	6,3	9,1	7,0	2,2	35,1	10,4
Agosto	-13,3	-7,4	-0,9	3,1	8,0	4,2	-4,0	33,8	7,2
Promedio	-11,2	-6,2	-1,0	2,5	5,7	4,5	4,5	25,0	6,8

♦ Variación porcentual en volumen

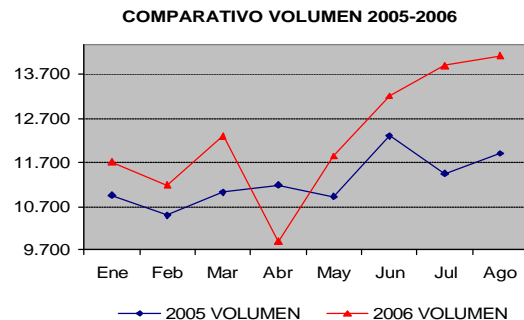
Diferencia	0-500	500-1M	1M-5M	5-10M	10-100M	100-1000M	1000-5000M	>5000M	Variación
Enero	-9,1	-3,0	0,8	3,8	6,5	7,8	7,2	33,2	-4,4
Febrero	-11,9	-6,7	-2,7	0,6	2,6	-0,2	2,3	26,5	-7,5
Marzo	-5,6	1,3	6,5	10,2	12,7	8,3	6,7	10,0	0,1
Abril	-21,9	-17,7	-14,0	-11,7	-9,5	-9,1	-5,2	0,8	-18,2
Mayo	-9,0	-3,4	2,7	7,6	9,2	10,9	16,2	58,7	-3,6
Junio	-14,9	-9,5	-4,8	0,3	3,6	5,2	-0,6	12,7	-9,8
Julio	-9,3	-3,4	0,8	6,1	8,2	8,2	5,9	11,3	-4,2
Agosto	-14,5	-7,6	-1,8	3,0	6,8	4,8	-3,1	13,4	-8,4
Promedio	-12,1	-6,4	-1,7	2,4	4,9	4,4	3,5	19,3	-7,1

6. CHEQUES IDENTIFICADOS CON SIETES

Los siguientes cuadro y gráfica muestran la variación en volumen y valor de registros identificados en el campo a cargo con sietes entre agosto de 2005 y agosto de 2006.

AÑO	2005		2006		VARIACION	
	VOLUMEN	VALOR*	VOLUMEN	VALOR*	VOLUMEN	PORCENTUAL
Ene	10.965	339.389	11.704	423.352	739	6,7
Feb	10.489	313.703	11.195	724.240	706	6,7
Mar	11.008	370.412	12.289	476.800	1.281	11,6
Abr	11.163	385.907	9.897	439.318	-1.266	-11,3
May	10.905	362.469	11.847	534.995	942	8,6
Jun	12.291	516.843	13.209	598.905	918	7,5
Jul	11.433	440.224	13.901	779.201	2.468	21,6
Ago	11.890	447.208	14.150	667.326	2.260	19,0

*Valor expresado en millones de pesos

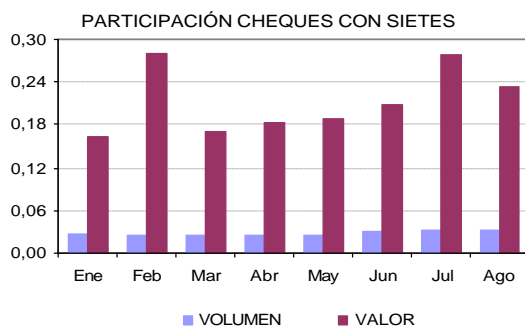


Los siguientes cuadro y grafica reflejan la participación en volumen y valor de los registros identificados en el campo a cargo con sietes dentro del total del canje enviado al cobro en el período analizado.



PARTICIPACIÓN CHEQUES CON SIETES						
MES	CHEQUES CON SIETES		TOTAL CANJE		PARTICIPACIÓN	
	VOLUMEN	VALOR*	VOLUMEN	VALOR*	VOLUMEN	VALOR
Ene	11.704	423.352	4.148.725	25.864.329	0,03	0,16
Feb	11.195	724.240	4.183.043	25.820.100	0,03	0,28
Mar	12.289	476.800	4.643.440	28.016.448	0,03	0,17
Abr	9.897	439.318	3.936.682	23.907.561	0,03	0,18
May	11.847	534.995	4.633.960	28.264.781	0,03	0,19
Jun	13.209	598.905	4.379.236	28.746.807	0,03	0,21
Jul	13.901	779.201	4.330.408	27.972.659	0,03	0,28
Ago	14.150	667.326	4.475.612	28.758.174	0,03	0,23

*Valor expresado en millones de pesos



7. CAUSALES DE DEVOLUCION

El siguiente cuadro presenta los porcentajes de causales de devolución sobre el total de las devoluciones hechas en el mes de agosto de 2006.

Código	Causal devolución	%
2	Fondos Insuficientes	60,54%
23	Falta sello de canje	4,40%
33	Certificar que: Consignación del cheque en cuenta del primer beneficiario	4,10%
1	Carencia absoluta de fondos	3,88%
18	Falta continuidad endosos	3,34%
19	Identificación insuficiente del tenedor	2,31%
13	Firma no concordante con la registrada	2,04%
24	Mal remitido: no es a nuestro cargo	1,76%
17	Falta endoso	1,50%
6	Cuenta saldada	1,50%
8	Hay orden de no pagarlo	1,36%
16	Falta sello ante firma registrada	1,32%
26	Certificar que: Abono de cheque fiscal en cuenta de la Entidad pública beneficiaria	1,31%
22	Falta cantidad en letras y/o números	1,04%
14	Faltan firmas de...	1,01%
34	Certificar que: Abono en cuenta	1,00%
	Otras causales*	7,60%

* Causales con menos de un 1% de participación

◆ Fondos Insuficientes

Los siguientes cuadro y grafica reflejan la variación en volumen de registros presentada por la causal de devolución fondos insuficientes entre agosto de 2005 y julio de 2006.

FONDOS INSUFICIENTES						
MES	AÑO 2005		2006		VARIACION	
	VOLUMEN	PORCENTAJE*	VOLUMEN	PORCENTAJE*	VOLUMEN	PORCENTUAL
Ene	137.191	61,9	133.448	61,4	-3.743	-2,7
Feb	142.891	63,4	126.213	61,0	-16.678	-11,7
Mar	164.948	65,3	151.740	62,9	-13.208	-8,0
Abr	157.282	64,0	132.114	63,4	-25.168	-16,0
May	164.468	65,7	135.088	55,2	-29.380	-17,9
Jun	159.686	65,2	142.495	62,7	-17.191	-10,8
Jul	145.247	64,2	138.439	61,6	-6.808	-4,7
Ago	161.781	64,8	139.859	60,5	-21.922	-13,6

*PORCENTAJE DE PARTICIPACION DENTRO DEL TOTAL DE DEVOLUCIONES.

