



**CONTENIDO**

1. [COMPORTAMIENTO DEL CANJE ENVIADO AL COBRO AGOSTO 2005](#)
  - ♦ [Valor del Canje](#)
  - ♦ [Volumen del Canje](#)
  - ♦ [Acumulado del canje 2005 frente al 2004](#)
2. [COMPORTAMIENTO DEL CANJE ENVIADO EN DEVOLUCION EN AGOSTO DE 2005](#)
  - ♦ [Valor de la Dev.](#)
  - ♦ [Volumen de la Dev.](#)
  - ♦ [Porcentaje de Dev.](#)
  - ♦ [Acumulado Dev. 2005 frente 2004](#)
3. [VALORES MAX. MIN. Y PROM. DEL CANJE AGOSTO DE 2005](#)
  - ♦ [Canje al Cobro](#)
  - ♦ [Canje en devolución](#)
4. [VALOR DE LOS CHEQUES COMPENSADOS](#)
5. [DISTRIBUCION DE LA DISMINUCION DEL CANJE](#)
6. [CAUSALES DE DEVOLUCION](#)

**COMPENSACION ELECTRONICA**

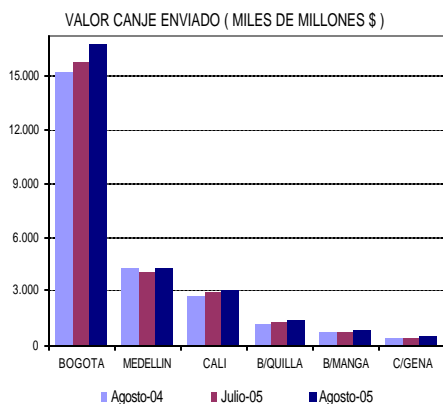
**1. COMPORTAMIENTO DEL CANJE ENVIADO AL COBRO AGOSTO 2005**

♦ **Valor del Canje Enviado al Cobro**

Se presentan a continuación las estadísticas comparativas del canje de cheques al cobro durante el mes de AGOSTO de 2005, frente al mes anterior, y a igual mes del año 2004.

Los siguientes cuadro y gráfica registran el valor del canje enviado al cobro durante los períodos referidos:

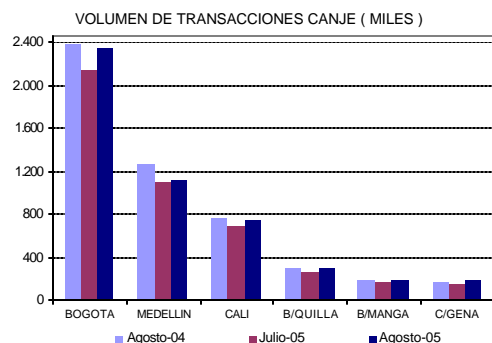
VALOR DEL CANJE ENVIADO (MILES DE MILLONES \$)								
CIUDAD	PERIODO	AGOSTO (2004)	JULIO (2005)	AGOSTO (2005)	DIF. (AGO 05-AGO 04)		DIF. (AGO 05-JUL 05)	
					EN VALOR	PORCENTUAL	EN VALOR	PORCENTUAL
BOGOTA		15.218	15.732	16.824	1.606	10,6	1.092	6,9
MEDELLIN		4.298	4.129	4.324	26	0,6	194	4,7
CALI		2.747	2.957	3.007	260	9,5	50	1,7
B/QUILLA		1.180	1.292	1.346	166	14,1	54	4,2
BMANGA		745	769	811	66	8,8	41	5,4
C/GENA		453	470	518	66	14,4	48	10,2
<b>TOTAL</b>		<b>24.640</b>	<b>25.349</b>	<b>26.829</b>	<b>2.189</b>	<b>8,9</b>	<b>1.480</b>	<b>5,8</b>



♦ **Volumen del Canje Enviado al Cobro**

Los siguientes cuadro y gráfica registran el número de cheques enviados al cobro al CEDEC durante los períodos analizados:

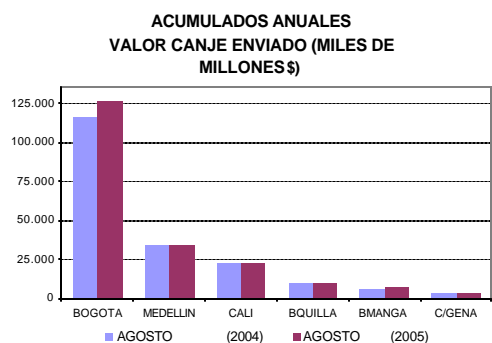
VOLUMEN DE TRANSACCIONES POR CIUDAD (MILES)								
CIUDAD	PERIODO	AGOSTO (2004)	JULIO (2005)	AGOSTO (2005)	DIF. (AGO 05-AGO 04)		DIF. (AGO 05-JUL 05)	
					EN VOLUMEN	PORCENTUAL	EN VOLUMEN	PORCENTUAL
BOGOTA		2.391	2.140	2.369	-32	-1,3	219	10,2
MEDELLIN		1.267	1.105	1.124	-143	-11,3	19	1,7
CALI		771	689	743	-27	-3,6	54	7,8
B/QUILLA		298	268	301	3	1,0	33	12,4
BMANGA		183	164	180	-3	-1,6	16	9,9
C/GENA		168	153	177	9	5,6	24	15,9
<b>TOTAL</b>		<b>5.077</b>	<b>4.519</b>	<b>4.884</b>	<b>-193</b>	<b>-3,8</b>	<b>365</b>	<b>8,1</b>



♦ **Acumulado del canje 2005 Frente al 2004**

A continuación se presentan los cuadros de acumulados mensuales tanto en valor como en volumen del período AGOSTO de 2005 con respecto al acumulado en el mismo período de 2004.

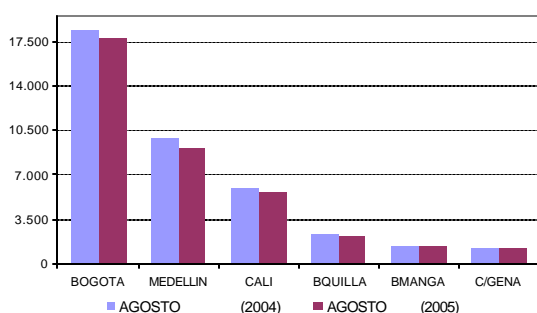
ACUMULADO VALOR CANJE ENVIADO (MILES DE MILLONES \$)					
CIUDAD	PERIODO	AGOSTO (2004)	AGOSTO (2005)	DIF. 2005-2004	
				EN VALOR	PORCENTUAL
BOGOTA		116.069	126.211	10.141	8,7
MEDELLIN		34.625	34.317	-309	-0,9
CALI		21.845	22.795	951	4,4
B/QUILLA		9.194	10.072	878	9,6
BMANGA		5.952	6.249	296	5,0
C/GENA		3.556	3.821	265	7,4
<b>TOTAL</b>		<b>191.242</b>	<b>203.485</b>	<b>12.223</b>	<b>6,4</b>





ACUMULADO VOLUMEN CANJE ENVIADO (MILES)				
CIUDAD	PERIODO AGOSTO (2004)	AGOSTO (2005)	DIF. 2005-2004	
			EN VALOR	PORCENTUAL
BOGOTA	18.435	17.745	-690	-3,7
MEDELLIN	9.908	9.097	-811	-8,2
CALI	6.018	5.677	-342	-5,7
BQUILLA	2.326	2.227	-99	-4,3
BMANGA	1.436	1.354	-82	-5,7
CGENA	1.295	1.280	-15	-1,2
<b>TOTAL</b>	<b>39.418</b>	<b>37.379</b>	<b>-2.039</b>	<b>-5,2</b>

ACUMULADOS ANUALES  
VOLUMEN CANJE ENVIADO (MILES)



## 2. COMPORTAMIENTO DEL CANJE ENVIADO EN DEVOLUCION EN AGOSTO DE 2005

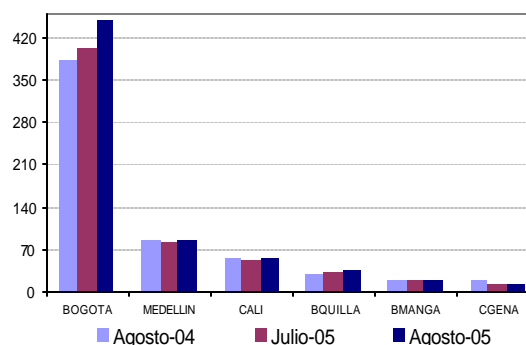
### ◆ Valor de la Devolución Enviada al Cobro

Se presentan a continuación las estadísticas comparativas del canje de cheques en devolución en AGOSTO de 2005, frente al mes anterior y a igual mes del año 2004.

Los siguientes cuadro y gráfica registran el valor del canje de cheques en devolución durante los períodos referidos:

VALOR DEVOLUCION ENVIADA (MILES DE MILLONES \$)							
CIUDAD	PERIODO AGOSTO (2004)	JULIO (2005)	AGOSTO (2005)	DIF. (AGO 05-AGO 04)		DIF. (AGO 05-JUL 05)	
				EN VALOR	PORCENTUAL	EN VALOR	PORCENTUAL
BOGOTA	383	400	447	64	16,7	46,7	11,7
MEDELLIN	87	80	87	0	-0,2	6,8	8,5
CALI	66	53	56	0	-0,8	3,1	5,9
BQUILLA	30	35	37	7	24,6	1,9	5,4
BMANGA	18	18	19	1	5,7	1,0	5,5
CGENA	20	12	13	-7	-35,9	1,1	8,9
<b>TOTAL</b>	<b>694</b>	<b>698</b>	<b>659</b>	<b>64</b>	<b>10,8</b>	<b>61</b>	<b>10,1</b>

VALOR DEVOLUCION ( MILES DE MILLONES \$ )

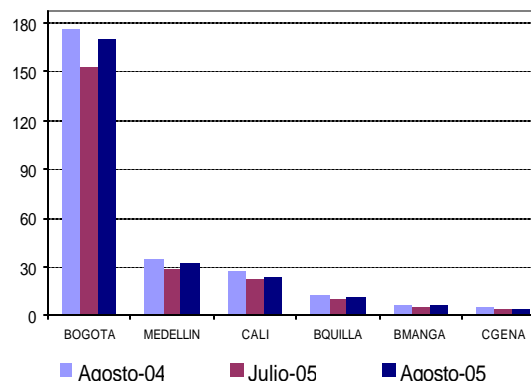


### ◆ Volumen del Canje Enviado en Devolución

Los siguientes cuadro y gráfica registran el número de cheques devueltos por el sistema CEDEC durante los períodos analizados:

VOLUMEN DE TRANSACCIONES (MILES)							
CIUDAD	PERIODO AGOSTO (2004)	JULIO (2005)	AGOSTO (2005)	DIF. (AGO 05-AGO 04)		DIF. (AGO 05-JUL 05)	
				EN VALOR	PORCENTUAL	EN VALOR	PORCENTUAL
BOGOTA	176	153	170	-5,3	-3,0	17,3	11,3
MEDELLIN	35	29	32	-2,6	-7,5	2,8	9,5
CALI	27	23	24	-3,4	-12,3	1,2	5,3
BQUILLA	13	11	12	-0,8	-6,4	1,5	13,9
BMANGA	7	6	6	-1,1	-14,8	0,3	5,1
CGENA	5	4	5	-0,8	-14,1	0,6	15,5
<b>TOTAL</b>	<b>264</b>	<b>226</b>	<b>250</b>	<b>-14,0</b>	<b>-5,3</b>	<b>23,7</b>	<b>10,5</b>

VOLUMEN DE DEVOLUCIONES ( MILES )



### ◆ Porcentaje de Devolución

Los siguientes cuadros registran el valor y número de los cheques devueltos como porcentaje del respectivo canje al cobro:



PORCENTAJE DE DEVOLUCION DE JUL DE 2005 Y AGO DE 2005 / VALOR						
SUCURSAL	JULIO (2005)		AGOSTO (2005)		PORCENTAJE	
	DEVOLUCION	CANJE	DEVOLUCION	CANJE	(%) DEV JUL 05	(%) DEV AGO 05
BOGOTA	400	15.732	447	16.824	2,5%	2,7%
MEDELLIN	80	4.129	87	4.324	1,9%	2,0%
CALI	53	2.957	56	3.007	1,8%	1,9%
BQUILLA	35	1.292	37	1.346	2,7%	2,8%
BMANGA	18	789	19	811	2,3%	2,3%
CARTAGENA	12	470	13	518	2,5%	2,5%
<b>TOTAL</b>	<b>598</b>	<b>25.349</b>	<b>659</b>	<b>26.829</b>	<b>2,4%</b>	<b>2,5%</b>

MILES DE MILLONES DE PESOS

PORCENTAJE DE DEVOLUCION DE JUL DE 2005 Y AGO DE 2005 / VOLUMEN						
SUCURSAL	JULIO (2005)		AGOSTO (2005)		PORCENTAJE	
	DEVOLUCION	CANJE	DEVOLUCION	CANJE	(%) DEV JUL 05	(%) DEV AGO 05
BOGOTA	153	2.140	170	2.359	7,2%	7,2%
MEDELLIN	29	1.105	32	1.124	2,7%	2,9%
CALI	23	689	24	743	3,3%	3,2%
BQUILLA	11	288	12	301	4,0%	4,1%
BMANGA	6	164	6	180	3,6%	3,4%
CARTAGENA	4	153	5	177	2,6%	2,6%
<b>TOTAL</b>	<b>226</b>	<b>4.519</b>	<b>250</b>	<b>4.884</b>	<b>5,0%</b>	<b>5,1%</b>

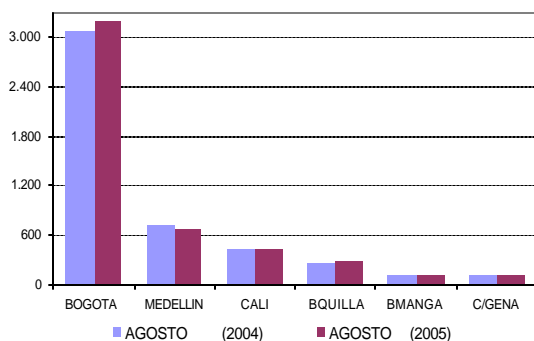
MILES DE TRANSACCIONES

◆ **Acumulado devolución 2005 frente al 2004**

**ACUMULADO VALOR DEVOLUCION ENVIADA (MILES DE MILLONES \$)**

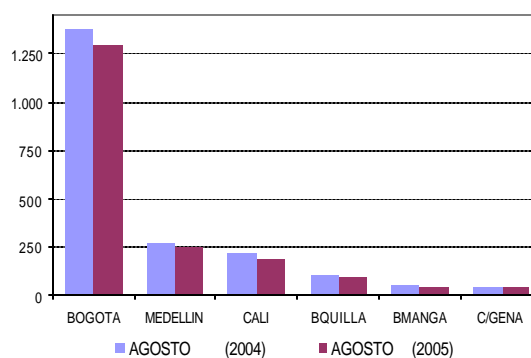
CIUDAD	PERIODO	AGOSTO (2004)	AGOSTO (2005)	DIF. 2005-2004	
				EN VALOR	PORCENTUAL
BOGOTA		3.071	3.193	122	4,0
MEDELLIN		732	690	-42	-5,8
CALI		436	433	-3	-0,7
BQUILLA		266	291	25	9,2
BMANGA		141	138	-4	-2,8
C/GENA		125	113	-11	-9,2
<b>TOTAL</b>		<b>4.772</b>	<b>4.858</b>	<b>86</b>	<b>1,8</b>

**ACUMULADOS ANUALES 2004-2005  
VALOR DEV. ENVIADA (MILES DE MILLONES\$)**



ACUMULADO VOLUMEN DEVOLUCION ENVIADA (MILES)					
CIUDAD	PERIODO	AGOSTO (2004)	AGOSTO (2005)	DIF. 2005-2004	
				EN VALOR	PORCENTUAL
BOGOTA		1.377	1.294	-83	-6,0
MEDELLIN		278	250	-28	-10,2
CALI		217	193	-25	-11,3
BQUILLA		110	94	-16	-14,3
BMANGA		58	50	-8	-14,3
C/GENA		42	36	-6	-14,0
<b>TOTAL</b>		<b>2.082</b>	<b>1.917</b>	<b>-165</b>	<b>-7,9</b>

**ACUMULADOS ANUALES 2004-2005  
VOLUMEN DEVOLUCION ENVIADA (MILES)**



**3. VALORES MÁXIMOS, MÍNIMOS Y PROMEDIO DEL CANJE Y DEVOLUCION - AGOSTO DE 2005**

Los siguientes cuadros y gráficas registran los valores máximos, mínimos y promedios de valor y volumen enviados en canje y devolución para el mes de AGOSTO de 2005 comparados con el mismo mes del año anterior y del mes inmediatamente anterior.

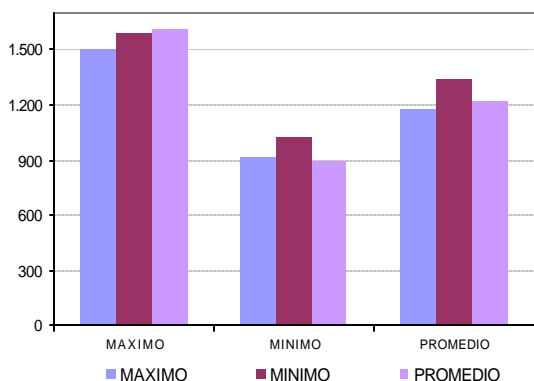
◆ **Canje al Cobro**

**VALOR DE TRANSACCIONES CANJE (MILES DE MILLONES \$)**

MES	AGOSTO (2004)	JULIO (2005)	AGOSTO (2005)	DIF. (AGO 05-AGO 04)		DIF. (AGO 05-JUL 05)	
				EN VOLUMEN	PORCENTUAL	EN VOLUMEN	PORCENTUAL
MAXIMO	1.500	1.587	1.612	112	7,4	25	1,6
MINIMO	922	1.028	901	-22	-2,4	-127	-12,3
PROMEDIO	1.173	1.334	1.219	46	3,9	-115	-8,6

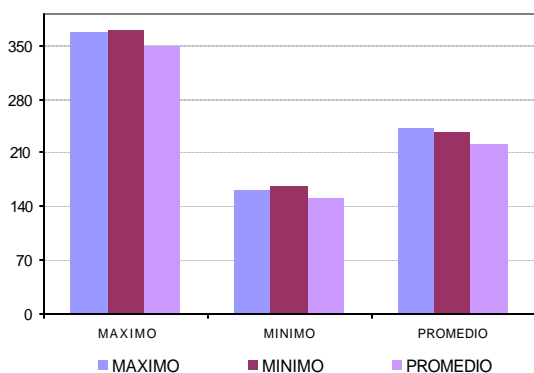


**VALOR DE TRANSACCIONES CANJE  
(MILES DE MILLONES \$)**



VOLUMEN DE TRANSACCIONES CANJE (MILES)							
MES	AGOSTO (2004)	JULIO (2005)	AGOSTO (2005)	DIF. (AGO 05-AGO 04)		DIF. (AGO 05-JUL 05)	
				EN VOLUMEN	PORCENTUAL	EN VOLUMEN	PORCENTUAL
MAXIMO	368	369	351	-17	-4,7	-18	-5,0
MINIMO	162	167	150	-12	-7,5	-17	-10,4
PROMEDIO	242	238	222	-20	-8,2	-16	-6,7

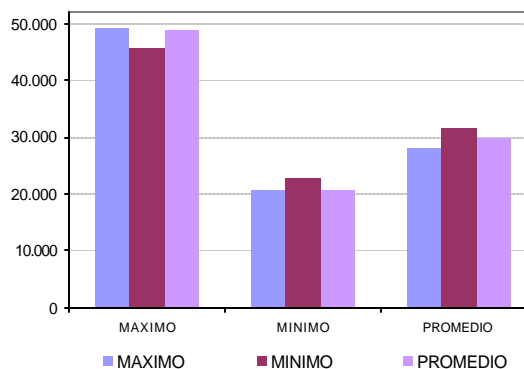
**VOLUMEN DE TRANSACCIONES CANJE  
(MILES)**



◆ **Canje en Devolución**

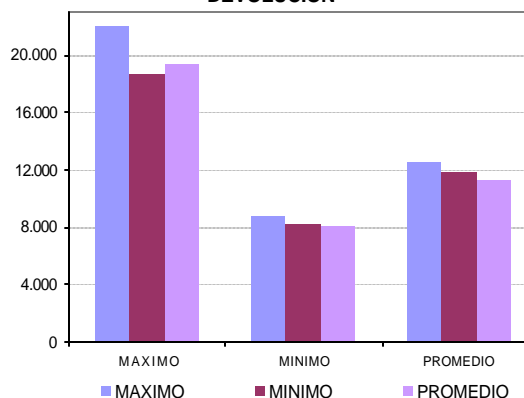
VALOR DE TRANSACCIONES DEVOLUCION (MILLONES)							
MES	AGOSTO (2004)	JULIO (2005)	AGOSTO (2005)	DIF. (AGO 05-AGO 04)		DIF. (AGO 05-JUL 05)	
				EN VOLUMEN	PORCENTUAL	EN VOLUMEN	PORCENTUAL
MAXIMO	49.118	45.666	48.610	-508	-1,0	2.924	6,4
MINIMO	20.823	22.835	20.467	-366	-1,7	-2.368	-10,4
PROMEDIO	28.303	31.409	29.947	1.643	5,8	-1.542	-4,9

**VALOR DE TRANSACCIONES DEVOLUCION  
(MILLONES)**



VOLUMEN DE TRANSACCIONES DEVOLUCION							
MES	AGOSTO (2004)	JULIO (2005)	AGOSTO (2005)	DIF. (AGO 05-AGO 04)		DIF. (AGO 05-JUL 05)	
				EN VOLUMEN	PORCENTUAL	EN VOLUMEN	PORCENTUAL
MAXIMO	22.075	18.666	19.394	-2.681	-12,1	728	3,9
MINIMO	8.869	8.217	8.174	-695	-7,8	-43	-0,5
PROMEDIO	12.560	11.899	11.334	-1.226	-9,6	-545	-4,6

**VOLUMEN DE TRANSACCIONES DEVOLUCION**



**4. VALOR DE LOS CHEQUES COMPENSADOS**

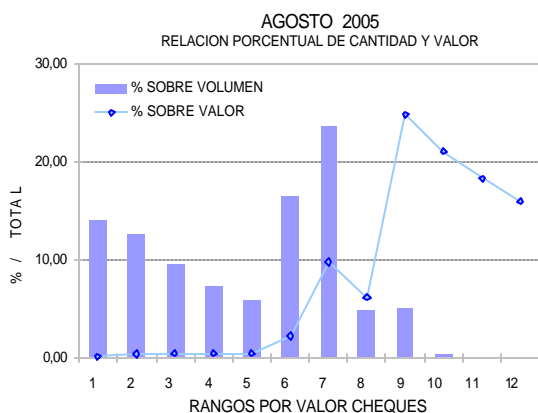
Se presentan a continuación las estadísticas correspondientes a la distribución del número y valor de los cheques compensados en AGOSTO de 2005, de acuerdo con los diferentes rangos de sus valores individuales:



VALOR DE LOS CHEQUES COMPENSADOS						
RANGO	N° CHEQUES <sup>1/</sup>	% SOBRE TOTAL DE CHEQUES	VALOR <sup>2/</sup>	% SOBRE VALOR TOTAL	VR PROMEDIO POR CHEQUE	
1	0-100.000	687,3	14,07	34,02	0,1	49.496
2	100.000-200.000	616,1	12,61	94,13	0,4	152.786
3	200.000-300.000	473,9	9,70	118,94	0,4	250.999
4	300.000-400.000	352,5	7,22	124,16	0,5	352.257
5	400.000-500.000	290,6	5,95	132,47	0,5	455.927
6	500.000-1.000.000	801,0	16,40	585,68	2,2	731.168
7	1.000.000-5.000.000	1.157,3	23,70	2.608,02	9,7	2.253.495
8	5.000.000-10.000.000	230,8	4,73	1.665,39	6,2	7.215.583
9	10.000.000-100.000.000	250,0	5,12	6.636,54	24,7	26.541.914
10	100.000.000-1.000.000.000	21,8	0,45	5.660,82	21,1	259.147.682
11	1.000.000.000-5.000.000.000	2,2	0,05	4.902,47	18,3	2.204.348.173
12	>5.000.000.000	0,4	0,01	4.265,95	15,9	11.882.866.562
<b>TOTAL</b>	<b>4.884</b>	<b>100,0</b>	<b>26.829</b>	<b>100,0</b>	<b>5.493.282</b>	

<sup>1/</sup>MILES DE TRANSACCIONES

<sup>2/</sup>MILES DE MILLONES \$



### 5. DISTRIBUCIÓN DE LA DISMINUCIÓN DEL CANJE DEL 2005 FRENTE AL 2004

Se presentan a continuación las estadísticas correspondientes a la distribución de la disminución en los diferentes rangos de volumen y valor de los cheques compensados hasta AGOSTO de 2005 con respecto al acumulado en el mismo período del año 2004.

#### ♦ Variación porcentual en valor

Diferencia	0-500	500-1M	1M-5M	5-10M	10-100M	100-1000M	>1000M	Variación
Enero	-7,9	-3,1	0,4	0,8	2,2	-2,5	7,0	1,9
Febrero	-7,9	-1,4	2,5	1,5	3,3	0,8	21,1	7,2
Marzo	-17,3	-11,9	-8,8	-8,9	-6,0	-8,1	18,8	-0,3
Abril	-3,8	2,6	7,5	6,8	8,7	2,4	30,3	13,0
Mayo	-6,9	-0,3	2,5	2,4	5,0	-2,4	7,6	3,3
Junio	-6,0	0,7	4,7	4,5	6,8	1,9	24,9	10,4
Julio	-11,2	-5,6	-1,3	-1,6	0,2	-1,9	27,3	6,9
Agosto	-7,6	-1,3	3,0	2,9	5,6	3,2	20,9	8,9
Promedio	-8,7	-2,6	1,2	0,9	3,1	-0,9	19,7	6,4

#### ♦ Variación porcentual en volumen

Diferencia	0-500	500-1M	1M-5M	5-10M	10-100M	100-1000M	>1000M	Variación
Enero	-8,2	-3,5	0,0	0,5	1,3	-1,3	-2,1	-4,8
Febrero	-9,3	-1,5	2,2	1,7	3,0	2,8	6,4	-4,4
Marzo	-17,9	-12,0	-9,1	-8,9	-7,1	-7,2	1,7	-14,1
Abril	-4,5	2,5	7,1	6,9	8,6	3,0	8,5	0,3
Mayo	-8,6	-0,4	2,4	2,5	4,7	-1,7	-1,4	-3,8
Junio	-7,3	0,6	4,3	4,5	6,6	3,1	16,4	-2,2
Julio	-12,2	-5,6	-1,8	-1,7	0,2	-0,8	5,8	-7,7
Agosto	-8,7	-1,5	2,6	3,0	5,3	4,6	11,0	-3,8
Promedio	-9,7	-2,8	0,9	0,9	2,7	0,2	5,7	-5,2

### 6. CAUSALES DE DEVOLUCION

El siguiente cuadro presenta los porcentajes de las causales sobre el total de las devoluciones hechas en el mes de Agosto de 2005.

Código	Causal devolución	%
2	Fondos insuficientes	64,77%
1	Carencia absoluta de fondos	4,12%
33	Certificar que: Consignación del cheque en cuenta del primer beneficiario	3,50%
23	Falta sello de canje	2,87%
18	Falta continuidad endosos	2,56%
19	Identificación insuficiente del tenedor	2,38%
13	Firma no concordante con la registrada	1,80%
24	Mal remitido: no es a nuestro cargo	1,77%
8	Hay orden de no pagarlo	1,45%
6	Cuenta saldada	1,36%
16	Falta sello ante firma registrada	1,22%
26	Certificar que: Abono de cheque fiscal en cuenta de la Entidad pública beneficiaria	1,08%
20	Tenedor distinto al beneficiario	1,07%
17	Falta endoso	1,02%
	Otras causales*	9,03%

\* Causales con menos de un 1% de participación