



**CONTENIDO**

1. [COMPORTAMIENTO DEL CANJE ENVIADO AL COBRO AGO 2004](#)
  - ♦ [Valor del Canje](#)
  - ♦ [Volumen del Canje](#)
2. [COMPORTAMIENTO DEL CANJE ENVIADO EN DEV. -AGO 2004](#)
  - ♦ [Valor de la Dev.](#)
  - ♦ [Volumen de la Dev](#)
  - ♦ [Porcentaje de Dev.](#)
  - ♦ [Acumulado del Canje 2004 Frente al 2003](#)
3. [VALORES MAX. MIN. Y PROM. DEL CANJE AGO DE 2004](#)
  - ♦ [Canje al Cobro](#)
  - ♦ [Canje en devolución](#)
4. [VALOR DE LOS CHEQUES COMPENSADOS](#)
5. [DISTRIBUCION DE LA DISMINUCION DEL CANJE](#)
6. [CAUSALES DE DEVOLUCION](#)

**COMPENSACION ELECTRONICA**

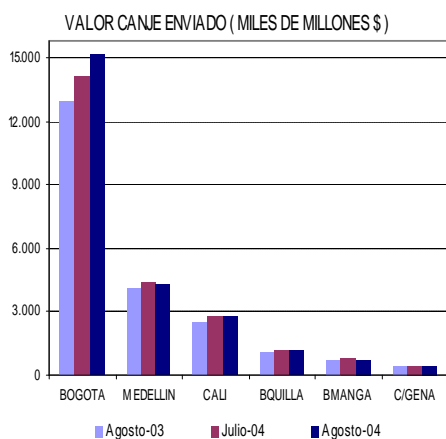
**1. COMPORTAMIENTO DEL CANJE ENVIADO AL COBRO AGOSTO 2004**

♦ **Valor del Canje Enviado al Cobro**

Se presentan a continuación las estadísticas comparativas del canje de cheques al cobro en AGOSTO de 2004, frente al mes anterior, y a igual mes del año 2003.

Los siguientes cuadro y gráfica registran el valor del canje al cobro durante los períodos referidos:

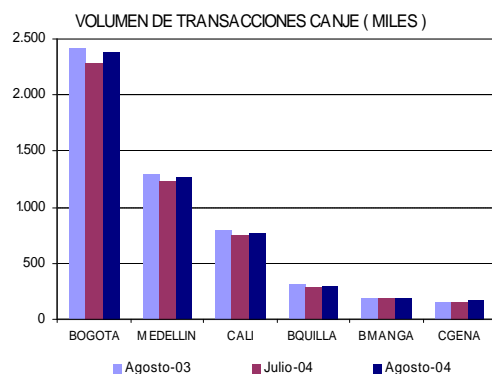
MES	VALOR DEL CANJE ENVIADO (MILES DE MILLONES \$)						
	AGOSTO (2003)	JULIO (2004)	AGOSTO (2004)	DIF. (AGO 04-AGO 03)		DIF. (AGO 04-JUL 04)	
				EN VALOR	PORCENTUAL	EN VALOR	PORCENTUAL
BOGOTA	12.928	14.143	15.218	2.289	17,7	1.074	7,6
MEDELLIN	4.112	4.346	4.288	185	4,5	-48	-1,1
CALI	2.490	2.791	2.747	257	10,3	-44	-1,6
BQUILLA	1.060	1.188	1.180	120	11,3	-8	-0,7
BMANGA	686	772	745	58	8,5	-27	-3,6
CGENA	407	469	453	46	11,3	-16	-3,4
<b>TOTAL</b>	<b>21.684</b>	<b>23.708</b>	<b>24.640</b>	<b>2.956</b>	<b>13,6</b>	<b>931</b>	<b>3,9</b>



♦ **Volumen del Canje Enviado al Cobro**

Los siguientes cuadro y gráfica registran el número de cheques enviados al cobro al CEDEC durante los períodos analizados:

MES	VOLUMEN DE TRANSACCIONES POR CIUDAD (MILES)						
	AGOSTO (2003)	JULIO (2004)	AGOSTO (2004)	DIF. (AGO 04-AGO 03)		DIF. (AGO 04-JUL 04)	
				EN VOLUMEN	PORCENTUAL	EN VOLUMEN	PORCENTUAL
BOGOTA	2.411	2.287	2.391	-21	-0,9	103	4,5
MEDELLIN	1.288	1.232	1.267	-21	-1,6	35	2,8
CALI	796	751	771	-26	-3,2	19	2,5
BQUILLA	312	286	298	-14	-4,6	12	4,3
BMANGA	191	178	183	-8	-4,4	4	2,4
CGENA	152	159	168	15	10,2	9	5,5
<b>TOTAL</b>	<b>5.151</b>	<b>4.884</b>	<b>5.077</b>	<b>-74</b>	<b>-1,4</b>	<b>183</b>	<b>3,7</b>



**2. COMPORTAMIENTO DEL CANJE ENVIADO EN DEVOLUCION AGOSTO DE 2004**

♦ **Valor de la Devolución Enviada al Cobro**

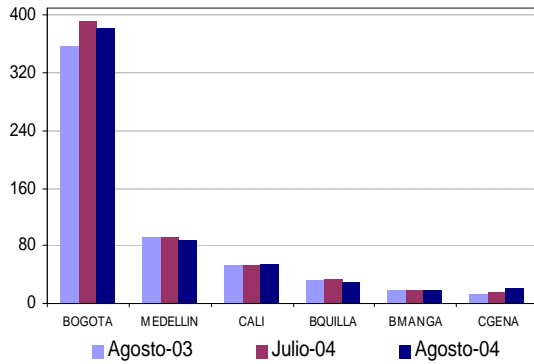
Se presentan a continuación las estadísticas comparativas del canje de cheques en devolución en AGOSTO de 2004, frente al mes anterior y a igual mes del año 2003.

Los siguientes cuadro y gráfica registran el valor del canje de cheques en devolución durante los períodos referidos:

MES	VALOR DEVOLUCION ENVIADA (MILES DE MILLONES \$)						
	AGOSTO (2003)	JULIO (2004)	AGOSTO (2004)	DIF. (AGO 04-AGO 03)		DIF. (AGO 04-JUL 04)	
				EN VALOR	PORCENTUAL	EN VALOR	PORCENTUAL
BOGOTA	357	393	383	26	7,4	-9	-2,4
MEDELLIN	91	93	87	-4	-4,3	-6	-6,1
CALI	53	54	56	4	6,9	2	4,3
BQUILLA	32	33	30	-2	-5,4	-3	-10,4
BMANGA	19	19	18	-1	-7,6	-1	-5,8
CGENA	14	16	20	6	44,3	4	27,0
<b>TOTAL</b>	<b>585</b>	<b>607</b>	<b>594</b>	<b>29</b>	<b>5,1</b>	<b>-13</b>	<b>-2,1</b>



VALOR DEVOLUCION ( MILES DE MILLONES \$ )

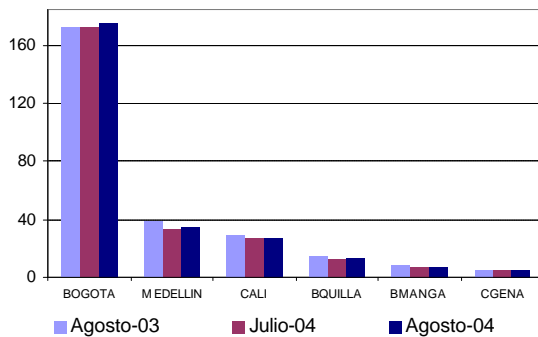


◆ **Volumen del Canje Enviado en Devolución**

Los siguientes cuadro y gráfica registran el número de cheques devueltos por el sistema CEDEC durante los períodos analizados:

MES	VOLUMEN DE TRANSACCIONES (MILES)						
	AGOSTO (2003)	JULIO (2004)	AGOSTO (2004)	DIF. (AGO 04-AGO 03)		DIF. (AGO 04-JUL 04)	
				EN VALOR	PORCENTUAL	EN VALOR	PORCENTUAL
BOGOTA	172	172	176	3,5	2,1	3,4	2,0
MEDELLIN	38	34	35	-3,5	-9,0	0,9	2,7
CALI	29	27	27	-1,5	-5,0	0,5	2,0
BQUILLA	14	13	13	-1,0	-6,9	0,3	2,3
BMANGA	9	7	7	-1,4	-16,5	-0,1	-1,5
CGENA	5	5	5	0,3	5,8	0,3	5,8
<b>TOTAL</b>	<b>267</b>	<b>258</b>	<b>264</b>	<b>-3,5</b>	<b>-1,3</b>	<b>5,4</b>	<b>2,1</b>

VOLUMEN DE DEVOLUCIONES ( MILES )



◆ **Porcentaje de Devolución**

Los siguientes cuadros registran el valor y número de los cheques devueltos como porcentaje del respectivo canje al cobro:

SUCURSAL	PORCENTAJE DE DEVOLUCION DE JUL 2004 Y AGO. DE 2004 / VALOR					
	JULIO (2004)		AGOSTO (2004)		PORCENTAJE	
	DEVOLUCION	CANJE	DEVOLUCION	CANJE	(%) DEVIJul 04	(%) DEVIAGO 04
BOGOTA	393	14.143	383	15.218	2,8%	2,5%
MEDELLIN	93	4.346	87	4.298	2,1%	2,0%
CALI	54	2.791	56	2.747	1,9%	2,0%
BQUILLA	33	1.188	30	1.180	2,8%	2,5%
BMANGA	19	772	18	745	2,4%	2,4%
CARTAGENA	16	469	20	453	3,4%	4,4%
<b>TOTAL</b>	<b>607</b>	<b>23.708</b>	<b>594</b>	<b>24.640</b>	<b>2,6%</b>	<b>2,4%</b>

MILES DE MILLONES DE PESOS

SUCURSAL	PORCENTAJE DE DEVOLUCION DE JUL 2004 Y AGO. DE 2004 / VOLUMEN					
	JULIO (2004)		AGOSTO (2004)		PORCENTAJE	
	DEVOLUCION	CANJE	DEVOLUCION	CANJE	(%) DEVIJul 04	(%) DEVIAGO 04
BOGOTA	172	2.287	176	2.391	7,5%	7,3%
MEDELLIN	34	1.232	35	1.267	2,8%	2,7%
CALI	27	751	27	771	3,6%	3,6%
BQUILLA	13	286	13	298	4,5%	4,4%
BMANGA	7	178	7	183	4,1%	4,0%
CARTAGENA	5	159	5	168	3,2%	3,2%
<b>TOTAL</b>	<b>258</b>	<b>4.894</b>	<b>264</b>	<b>5.077</b>	<b>5,3%</b>	<b>5,2%</b>

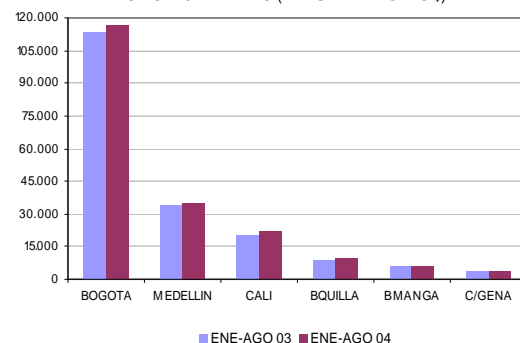
MILES DE TRANSACCIONES

◆ **Acumulado del canje 2004 Frente al 2003**

A continuación se presentan los cuadros de acumulado mensuales tanto en valor como en volumen del período AGOSTO de 2004 con respecto al acumulado en el mismo período de 2003.

MESES	ACUMULADO VALOR CANJE ENVIADO (MILES)			
	ENE-AGO 03	ENE-AGO 04	DIF. 2004 - 2003	
			EN VALOR	PORCENTUAL
BOGOTA	113.360	116.069	2.710	2,4
MEDELLIN	34.286	34.625	339	1,0
CALI	20.609	21.845	1.236	6,0
BQUILLA	9.008	9.194	186	2,1
BMANGA	5.931	5.952	21	0,4
C/GENA	3.392	3.556	164	4,8
<b>TOTAL</b>	<b>186.586</b>	<b>191.242</b>	<b>4.656</b>	<b>2,5</b>

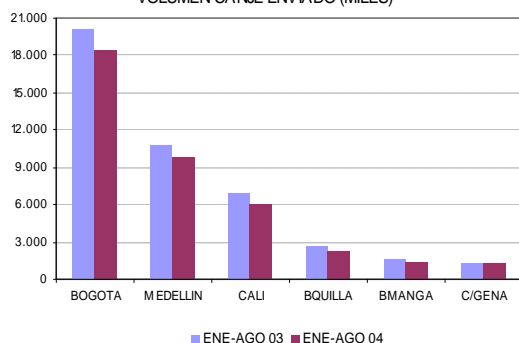
ACUMULADOS ANUALES 2003-2004  
VALOR CANJE ENVIADO (MILES DE MILLONES \$)





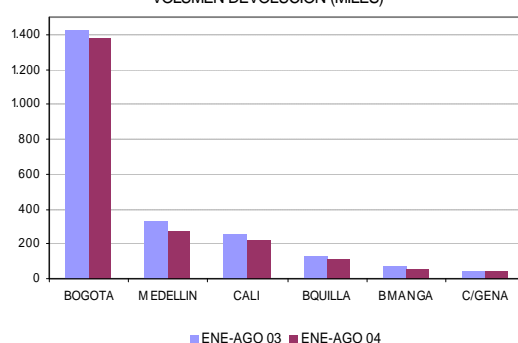
ACUMULADO VOLUMEN DEL CANJE ENVIADO (MILES)				
MESES	ENE-AGO 03	ENE-AGO 04	DIF. 2004 - 2003	
			EN VALOR	PORCENTUAL
BOGOTA	20.052	18.435	-1.617	-8,1
MEDELLIN	10.814	9.908	-906	-8,4
CALI	6.858	6.018	-840	-12,2
BQUILLA	2.629	2.326	-303	-11,5
BMANGA	1.614	1.436	-178	-11,0
CIGENA	1.335	1.295	-40	-3,0
<b>TOTAL</b>	<b>43.303</b>	<b>39.418</b>	<b>-3.885</b>	<b>-9,0</b>

ACUMULADOS ANUALES 2003-2004  
VOLUMEN CANJE ENVIADO (MILES)



ACUMULADO VOLUMEN DEVOLUCION ENVIADA (MILES)				
MESES	ENE-AGO 03	ENE-AGO 04	DIF. 2004 - 2003	
			EN VALOR	PORCENTUAL
BOGOTA	1.429	1.377	-52	-3,7
MEDELLIN	335	278	-58	-17,2
CALI	259	217	-42	-16,1
BQUILLA	128	110	-18	-14,2
BMANGA	75	58	-17	-22,7
CIGENA	49	42	-7	-14,5
<b>TOTAL</b>	<b>2.276</b>	<b>2.082</b>	<b>-194</b>	<b>-8,5</b>

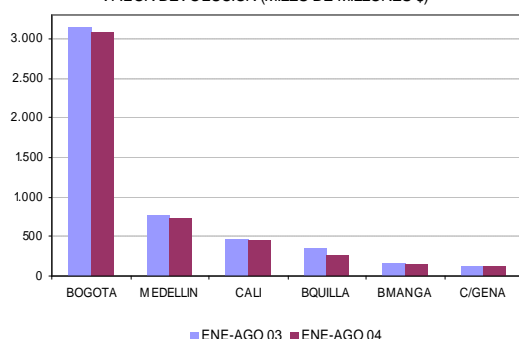
ACUMULADOS ANUALES 2003-2004  
VOLUMEN DEVOLUCION (MILES)



DEVOLUCION

ACUMULADO VALOR DEVOLUCION ENVIADA (MILES DE MILLONES\$)				
MESES	ENE-AGO 03	ENE-AGO 04	DIF. 2004 - 2003	
			EN VALOR	PORCENTUAL
BOGOTA	3.136	3.071	-66	-2,1
MEDELLIN	765	732	-32	-4,2
CALI	475	436	-39	-8,1
BQUILLA	353	266	-87	-24,6
BMANGA	162	141	-21	-12,7
CIGENA	126	125	-2	-1,4
<b>TOTAL</b>	<b>5.017</b>	<b>4.772</b>	<b>-245</b>	<b>-4,9</b>

ACUMULADOS ANUALES 2003-2004  
VALOR DEVOLUCION (MILES DE MILLONES \$)



3. VALORES MÁXIMOS, MÍNIMOS Y PROMEDIO DEL CANJE Y DEVOLUCION -AGOSTO DE 2004

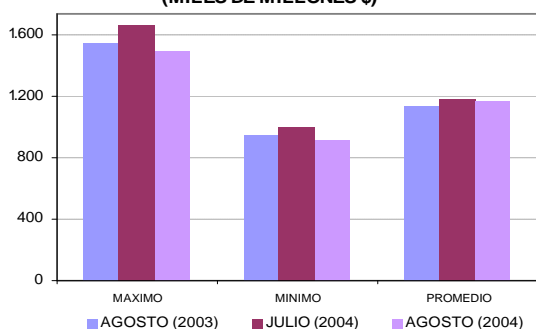
Los siguientes cuadros y gráficas registran los valores máximos, mínimos, y promedios de valor y volumen enviados en canje y devolución para el mes de AGOSTO de 2004 comparados con el mismo mes del año anterior y del mes inmediatamente anterior.

♦ Canje al Cobro

VALOR DE TRANSACCIONES CANJE (MILES DE MILLONES \$)							
MES	AGOSTO (2003)	JULIO (2004)	AGOSTO (2004)	DIF. (AGO 04-AGO 03)		DIF. (AGO 04-JUL 04)	
				EN VOLUMEN	PORCENTUAL	EN VOLUMEN	PORCENTUAL
MAXIMO	1.547	1.663	1.500	-47	-3,0	-162	-9,8
MINIMO	946	997	922	-24	-2,5	-75	-7,5
PROMEDIO	1.141	1.185	1.173	32	2,8	-12	-1,0

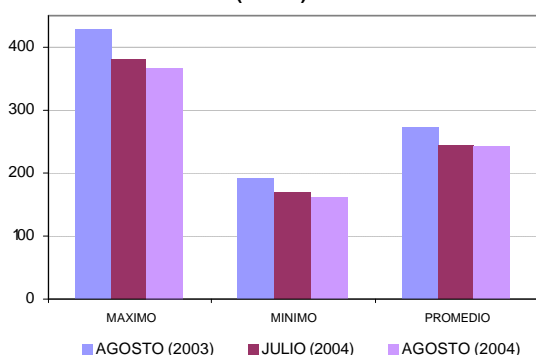


VALOR DE TRANSACCIONES CANJE  
(MILES DE MILLONES \$)



VOLUMEN DE TRANSACCIONES CANJE (MILES)							
MES	AGOSTO (2003)	JULIO (2004)	AGOSTO (2004)	DIF. (AGO 04-AGO 03)		DIF. (AGO 04-JUL 04)	
				EN VOLUMEN	PORCENTUAL	EN VOLUMEN	PORCENTUAL
MAXIMO	427	381	368	-60	-13,9	-13	-3,3
MINIMO	192	171	162	-31	-15,9	-9	-5,1
PROMEDIO	271	245	242	-29	-10,8	-3	-1,2

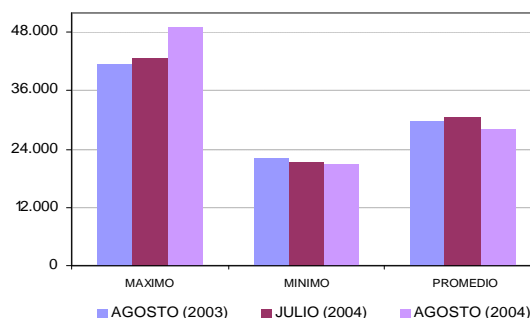
VOLUMEN DE TRANSACCIONES CANJE  
(MILES)



◆ Canje en Devolución

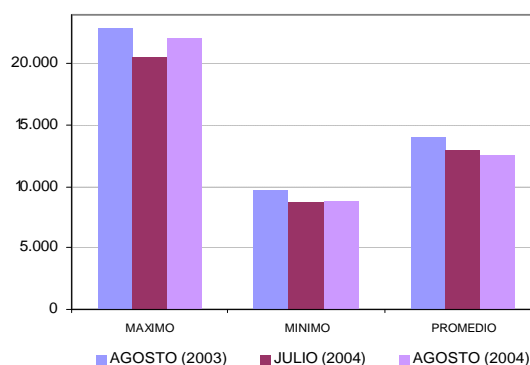
VALOR DE TRANSACCIONES DEVOLUCION (MILLONES)							
MES	AGOSTO (2003)	JULIO (2004)	AGOSTO (2004)	DIF. (AGO 04-AGO 03)		DIF. (AGO 04-JUL 04)	
				EN VOLUMEN	PORCENTUAL	EN VOLUMEN	PORCENTUAL
MAXIMO	41.454	42.873	49.118	7.664	18,5	6.246	14,6
MINIMO	22.038	21.114	20.823	-1.215	-5,5	-291	-1,4
PROMEDIO	29.738	30.368	28.303	-1.455	-4,9	-2.065	-6,8

VALOR DE TRANSACCIONES DEVOLUCION  
(MILLONES)



VOLUMEN DE TRANSACCIONES DEVOLUCION							
MES	AGOSTO (2003)	JULIO (2004)	AGOSTO (2004)	DIF. (AGO 04-AGO 03)		DIF. (AGO 04-JUL 04)	
				EN VOLUMEN	PORCENTUAL	EN VOLUMEN	PORCENTUAL
MAXIMO	22.938	20.639	22.075	-863	-3,8	1.436	7,0
MINIMO	9.614	8.670	8.869	-745	-7,7	199	2,3
PROMEDIO	14.066	12.920	12.560	-1.507	-10,7	-360	-2,8

VOLUMEN DE TRANSACCIONES DEVOLUCION



4. VALOR DE LOS CHEQUES COMPENSADOS

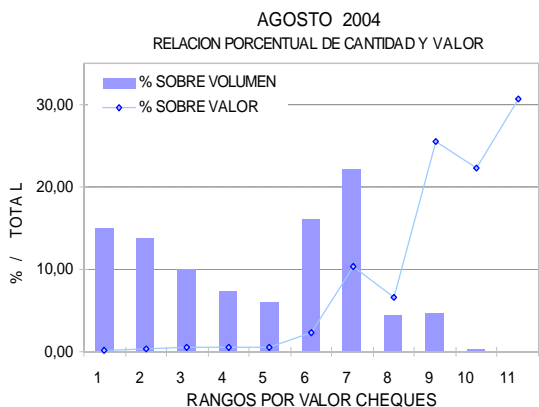
Se presentan a continuación las estadísticas correspondientes a la distribución del número y valor de los cheques compensados en AGOSTO de 2004, de acuerdo con los diferentes rangos de sus valores individuales:



VALOR DE LOS CHEQUES COMPENSADOS						
RANGO	N° CHEQUES <sup>1/</sup>	% SOBRE TOTAL DE CHEQUES	VALOR <sup>2/</sup>	% SOBRE VALOR TOTAL	VR PROMEDIO POR CHEQUE	
1	0-100.000	759,5	14,96	38,95	0,2	51.287
2	100.000-200.000	701,4	13,81	106,97	0,4	152.510
3	200.000-300.000	511,9	10,08	128,53	0,5	251.063
4	300.000-400.000	373,7	7,36	131,53	0,5	351.996
5	400.000-500.000	305,0	6,01	139,19	0,6	456.425
6	500.000-1.000.000	813,2	16,02	593,56	2,4	729.864
7	1.000.000-5.000.000	1.127,5	22,21	2.532,04	10,3	2.245.694
8	5.000.000-10.000.000	224,2	4,42	1.619,03	6,6	7.222.078
9	10.000.000-100.000.000	237,4	4,68	6.284,54	25,5	26.476.591
10	100.000.000-1.000.000.000	20,9	0,41	5.482,72	22,3	262.607.740
11	>1.000.000.000	2,3	0,05	7.582,65	30,8	3.258.551.224
<b>TOTAL</b>	<b>5.077</b>	<b>100,0</b>	<b>24.640</b>	<b>100,0</b>	<b>4.853.297</b>	

<sup>1/</sup> MILES DE TRANSACCIONES

<sup>2/</sup> MILES DE MILLONES \$



### 5. DISTRIBUCIÓN DE LA DISMINUCIÓN DEL CANJE DEL 2004 FRENTE AL 2003

Se presentan a continuación las estadísticas correspondientes a la distribución de la disminución en los diferentes rangos de volumen y valor de los cheques compensados hasta AGOSTO de 2004 con respecto al acumulado en el mismo período del año 2003.

#### ♦ Variación porcentual en valor

Diferencia	0-500	500-1M	1M-5M	5-10M	10-100M	100-1.000M	>1000M	Variación
Enero	-13,0%	-7,3%	-3,6%	-5,1%	0,0%	0,4%	4,7%	0,2%
Febrero	-10,6%	-4,5%	-0,8%	-1,4%	3,8%	-2,6%	-2,2%	-0,8%
Marzo	-4,3%	3,3%	7,5%	7,3%	12,5%	8,2%	8,5%	8,8%
Abril	-11,3%	-4,6%	-1,2%	-1,1%	3,3%	-3,7%	2,5%	0,1%
Mayo	-11,8%	-6,5%	-3,4%	-4,7%	-0,7%	-3,7%	2,0%	-1,6%
Junio	-3,9%	3,3%	7,5%	7,5%	12,9%	9,3%	15,7%	11,3%
Julio	-21,4%	-15,5%	-12,1%	-11,8%	-7,2%	-8,6%	-7,4%	-9,8%
Agosto	-3,1%	3,2%	6,9%	7,1%	9,7%	5,9%	31,7%	13,6%
Promedio	-10,1%	-3,8%	-0,2%	-0,8%	4,0%	0,4%	6,2%	2,5%

#### ♦ Variación porcentual en volumen

Diferencia	0-500	500-1M	1M-5M	5-10M	10-100M	100-1000M	>1000M	Variación
Enero	-18,1%	-7,0%	-3,7%	-4,4%	-0,4%	2,1%	-1,4%	-12,2%
Febrero	-15,8%	-4,5%	-1,0%	-1,3%	3,1%	-1,4%	-6,7%	-9,7%
Marzo	-10,7%	3,2%	7,3%	7,7%	12,0%	9,8%	1,1%	-3,4%
Abril	-16,5%	-4,6%	-1,3%	-0,9%	2,8%	-2,2%	-7,2%	-10,2%
Mayo	-16,7%	-6,4%	-3,5%	-4,3%	-1,3%	-2,2%	-6,0%	-11,3%
Junio	-8,6%	3,3%	6,9%	7,7%	12,0%	9,5%	2,5%	-2,0%
Julio	-25,1%	-15,5%	-12,5%	-11,5%	-8,3%	-9,0%	-13,2%	-19,7%
Agosto	-7,2%	3,2%	6,6%	7,3%	9,2%	5,8%	12,5%	-1,4%
Promedio	-15,0%	-3,8%	-0,4%	-0,2%	3,3%	1,3%	-2,7%	-9,0%

### 6. CAUSALES DE DEVOLUCION

El siguiente cuadro señala los porcentajes de las causales sobre el total de las devoluciones hechas en el mes de Agosto de 2004.

Código	Causal devolución	%
2	Fondos Insuficientes	64,35%
1	Carencia absoluta de fondos	4,03%
33	Certificar que: Consignación del cheque en cuenta del primer beneficiario	3,29%
23	Falta sello de canje	3,29%
18	Falta continuidad endosos	2,29%
24	Mal remitido: no es a nuestro cargo	2,06%
19	Identificación insuficiente del tenedor	2,04%
13	Firma no concordante con la registrada	1,97%
6	Cuenta saldada	1,69%
8	Hay orden de no pagarlo	1,48%
20	Tenedor distinto al beneficiario	1,43%
16	Falta sello ante firma registrada	1,25%
26	Certificar que: Abono de cheque fiscal en cuenta de la Entidad pública beneficiaria	1,02%
22	Falta cantidad en letras y/o números	0,98%
14	Faltan firmas de...	0,94%
34	Certificar que: Abono en cuenta	0,90%
17	Falta endoso	0,89%
25	Preséntese en nuestra oficina de giros	0,81%
7	Saldo Embargado	0,75%
21	Instrumento enmendado	0,72%
29	Mal remitido - Cuenta errada (24b)	0,66%
12	Firma no registrada	0,50%
31	Mal remitido - Código de ruta errado o de otra plaza (24d)	0,44%
4	Librado en chequera ajena	0,42%
9	Presentación del cheque seis (6) meses después de librado	0,39%
5	Cuenta cancelada	0,39%
27	Valor inconsistente entre el registro y el cheque	0,30%
28	Mal remitido - Registro electrónico sin documento físico (24a)	0,28%
30	Mal remitido - Número de cheque errado (24c)	0,15%
15	Falta protector registrado	0,15%
11	Instrumento aparentemente falsificado	0,14%
10	Quiebra, liquidación o concurso del girador	0,01%
3	Pagado parcialmente	0,01%
0	No existe	0,00%
32	Mal remitido - Código de tránsito errado o de otro banco (24e)	0,00%