



## CONTENIDO

CAPITULO I.  
COMPENSACION A  
NIVEL NACIONALCAPITULO II.  
COMPENSACION  
ELECTRONICA1. COMPORTAMIENTO  
DEL CANJE ENVIADO  
AL COBRO

- ♦ Valor del Canje
- ♦ Volumen del Canje
- ♦ Acumulado del canje

2. COMPORTAMIENTO  
DEL CANJE ENVIADO  
EN DEVOLUCION

- ♦ Valor de la Dev.
- ♦ Volumen de la Dev.
- ♦ Porcentaje de Dev.
- ♦ Acumulado Dev.

3. VALORES MAX. MIN.  
Y PROM DEL CANJE

- ♦ Canje al Cobro
- ♦ Canje en devolución

4. VR DE LOS CHEQUES  
COMPENSADOS5. DISTRIBUCION DE LA  
DISMINUCION DEL  
CANJE6. CHEQUES CON  
SIETES7. CAUSALES DE  
DEVOLUCION

- ♦ Fondos Insuficientes

## I. COMPENSACION A NIVEL NACIONAL

A continuación se presenta en forma detallada por ciudad, los valores y cantidad de documentos presentados en la primera y segunda sesión de compensación para el mes de Abril de 2006.

TITULOS VALORES COMPENSADOS A NIVEL NACIONAL ABRIL DE 2006									
CIUDAD		PRIMERA SESIÓN				SEGUNDA SESIÓN			
		CANTIDAD	%	VALOR	%	CANTIDAD	%	VALOR	%
BOGOTÁ	(1)	1.914.912	42,1%	14.781.806	54,3%	122.102	52,2%	367.164	51,8%
MEDELLIN	(1)	888.543	19,5%	3.869.452	14,2%	30.446	13,0%	90.934	12,8%
CALI	(1)	598.708	13,2%	2.667.299	9,8%	28.840	12,3%	68.910	9,7%
BARRANQUILLA	(1)	250.590	5,5%	1.308.343	4,8%	14.521	6,2%	45.356	6,4%
BUCARAMANGA	(1)	144.068	3,2%	790.103	2,9%	6.567	2,8%	22.769	3,2%
CARTAGENA	(1)	139.861	3,1%	490.559	1,8%	5.834	2,5%	25.375	3,6%
PEREIRA	(3)	76.493	1,7%	388.859	1,4%	2.953	1,3%	9.440	1,3%
MANIZALES	(2)	54.959	1,2%	254.916	0,9%	1.148	0,5%	3.248	0,5%
CUKUTA	(2)	46.566	1,0%	206.362	0,8%	1.811	0,8%	9.093	1,3%
SANTA MARTA	(3)	39.938	0,9%	109.829	0,4%	1.763	0,8%	4.655	0,7%
MONTERIA	(2)	39.213	0,9%	141.313	0,5%	1.204	0,5%	4.778	0,7%
IBAGUE	(2)	34.631	0,8%	203.758	0,7%	1.874	0,8%	5.379	0,8%
ARMENIA	(2)	30.546	0,7%	114.525	0,4%	953	0,4%	3.178	0,4%
VILLA VICENCIO	(2)	27.683	0,6%	207.983	0,8%	2.018	0,9%	10.374	1,5%
NEIVA	(3)	25.707	0,6%	167.203	0,6%	1.066	0,5%	3.912	0,6%
PASTO	(2)	23.103	0,5%	149.826	0,6%	959	0,4%	3.203	0,5%
BUENAVENTURA	(3)	18.622	0,4%	74.522	0,3%	1.230	0,5%	2.076	0,3%
POPAYAN	(3)	17.477	0,4%	163.439	0,6%	690	0,3%	1.836	0,3%
VALLEDUPAR	(3)	16.565	0,4%	74.474	0,3%	704	0,3%	3.509	0,5%
TULLA	(3)	15.119	0,3%	144.596	0,5%	514	0,2%	1.673	0,2%
SINCELEJO	(3)	15.060	0,3%	52.568	0,2%	501	0,2%	2.592	0,4%
APARTADO	(3)	14.386	0,3%	17.658	0,1%	1.730	0,7%	2.360	0,3%
FLORENCIA	(3)	12.538	0,3%	144.319	0,5%	422	0,2%	1.695	0,2%
TUNJA	(3)	11.663	0,3%	118.725	0,4%	480	0,2%	2.076	0,3%
BUGA	(3)	10.868	0,2%	45.210	0,2%	224	0,1%	508	0,1%
BARRANCABERMEJA	(3)	8.322	0,2%	44.902	0,2%	290	0,1%	982	0,1%
SAN ANDRES	(3)	8.097	0,2%	26.475	0,1%	164	0,1%	566	0,1%
CARTAGO	(3)	7.390	0,2%	34.952	0,1%	177	0,1%	660	0,1%
GIRARDOT	(3)	6.660	0,1%	27.709	0,1%	297	0,1%	943	0,1%
DUITAMA	(3)	6.194	0,1%	109.253	0,4%	526	0,2%	1.166	0,2%
YOPAL	(3)	5.597	0,1%	70.064	0,3%	330	0,1%	1.664	0,2%
SOGAMOSO	(3)	5.533	0,1%	20.970	0,1%	300	0,1%	714	0,1%
IRIALES	(3)	4.605	0,1%	17.394	0,1%	200	0,1%	649	0,1%
ESPINAL	(3)	4.387	0,1%	30.522	0,1%	115	0,0%	367	0,1%
RIOHACHA	(2)	3.851	0,1%	36.685	0,1%	190	0,1%	565	0,1%
LA DORADA	(3)	2.895	0,1%	2.324	0,0%	106	0,0%	806	0,1%
FUNDACIÓN	(3)	2.392	0,1%	2.772	0,0%	243	0,1%	288	0,0%
ARAUCA	(3)	2.260	0,0%	32.803	0,1%	59	0,0%	555	0,1%
CHIGUQUIRÁ	(3)	2.097	0,0%	9.479	0,0%	159	0,1%	523	0,1%
SAN GIL	(3)	2.009	0,0%	6.298	0,0%	55	0,0%	152	0,0%
OCAÑA	(3)	1.888	0,0%	6.622	0,0%	58	0,0%	249	0,0%
QUIBDO	(2)	1.855	0,0%	15.500	0,1%	78	0,0%	680	0,1%
AGUACHICA	(3)	1.588	0,0%	3.902	0,0%	96	0,0%	255	0,0%
MAGANGUÉ	(3)	964	0,0%	5.622	0,0%	69	0,0%	530	0,1%
LETICIA	(2)	874	0,0%	9.959	0,0%	8	0,0%	153	0,0%
SOCORRO	(3)	845	0,0%	3.232	0,0%	27	0,0%	53	0,0%
SEVILLA	(3)	754	0,0%	2.389	0,0%	23	0,0%	55	0,0%
<b>TOTAL</b>		<b>4.548.876</b>	<b>100%</b>	<b>27.207.474</b>	<b>100%</b>	<b>234.124</b>	<b>100%</b>	<b>708.667</b>	<b>100%</b>

Valores en millones de pesos

1. Compensación CEDEC
2. Compensación Cámara CUD
3. Compensación Bancos Delegados

El siguiente cuadro refleja el total de documentos presentados en la primera y segunda compensación en lo corrido del año.

MES	PRIMERA SESIÓN				SEGUNDA SESIÓN			
	CANTIDAD	%	VALOR	%	CANTIDAD	%	VALOR	%
ENERO	4.798.601	25%	29.169.473	25%	243.525	25%	752.587	25%
FEBRERO	4.831.524	25%	29.046.294	25%	232.331	24%	722.094	24%
MARZO	5.378.676	28%	31.575.229	27%	270.270	28%	789.063	27%
ABRIL	4.548.876	23%	27.207.474	23%	234.124	24%	708.667	24%
<b>TOTAL</b>	<b>19.557.677</b>	<b>100%</b>	<b>116.998.471</b>	<b>100%</b>	<b>980.250</b>	<b>100%</b>	<b>2.972.411</b>	<b>100%</b>
<b>PROMEDIO MEHSUAL</b>	<b>4.889.419</b>		<b>29.249.618</b>		<b>245.063</b>		<b>743.103</b>	

valores en millones de pesos



II. COMPENSACION ELECTRONICA

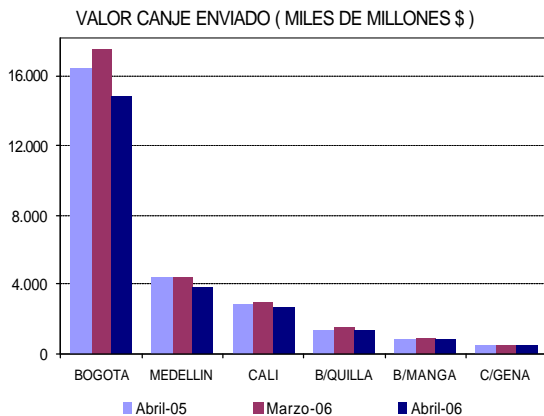
1. COMPORTAMIENTO DEL CANJE ENVIADO AL COBRO ABRIL 2006

♦ Valor del Canje Enviado al Cobro

Se presentan a continuación las estadísticas comparativas del canje de cheques enviados al cobro al cobro durante el mes de abril de 2006, frente al mes anterior y a igual mes del año 2005.

Los siguientes cuadro y gráfica registran el valor del canje enviado al cobro al sistema CEDEC durante los períodos referidos:

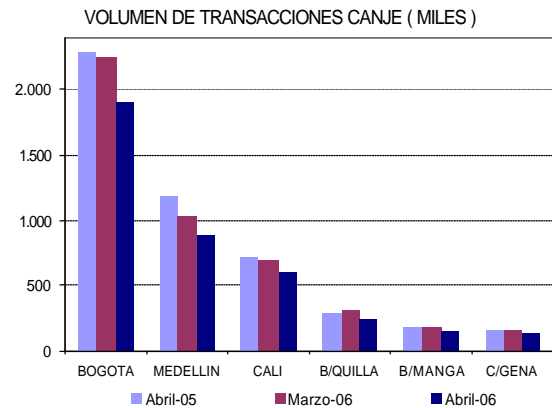
VALOR DEL CANJE ENVIADO (MILES DE MILLONES \$)							
CIUDAD	PERIODO ABRIL (2005)	MARZO (2006)	ABRIL (2006)	DIF. (ABR 06-ABR 05)		DIF. (ABR 06-MAR 06)	
				EN VALOR	PORCENTUAL	EN VALOR	PORCENTUAL
BOGOTA	16.425	17.546	14.782	-1.643	-10,0	-2.764	-15,8
MEDELLIN	4.433	4.464	3.869	-563	-12,7	-595	-13,3
CALI	2.870	2.987	2.667	-202	-7,1	-319	-10,7
B/QUILLA	1.321	1.519	1.308	-13	-1,0	-211	-13,9
B/MANGA	829	954	790	-39	-4,7	-164	-17,2
C/GENA	472	547	491	19	4,0	-56	-10,3
<b>TOTAL</b>	<b>26.350</b>	<b>28.016</b>	<b>23.908</b>	<b>-2.442</b>	<b>-9,3</b>	<b>-4.109</b>	<b>-14,7</b>



♦ Volumen del Canje Enviado al Cobro

Los siguientes cuadro y gráfica registran el número de cheques enviados al cobro al CEDEC durante los períodos analizados:

VOLUMEN DE TRANSACCIONES POR CIUDAD (MILES)							
CIUDAD	PERIODO ABRIL (2005)	MARZO (2006)	ABRIL (2006)	DIF. (ABR 06-ABR 05)		DIF. (ABR 06-MAR 06)	
				EN VOLUMEN	PORCENTUAL	EN VOLUMEN	PORCENTUAL
BOGOTA	2.284	2.253	1.915	-369	-16,2	-338	-15,0
MEDELLIN	1.180	1.040	889	-291	-24,7	-151	-14,6
CALI	723	700	599	-124	-17,1	-102	-14,5
B/QUILLA	283	310	251	-33	-11,6	-59	-19,1
B/MANGA	175	171	144	-31	-17,6	-27	-15,6
C/GENA	166	169	140	-26	-15,9	-29	-17,4
<b>TOTAL</b>	<b>4.811</b>	<b>4.643</b>	<b>3.937</b>	<b>-874</b>	<b>-18,2</b>	<b>-707</b>	<b>-15,2</b>



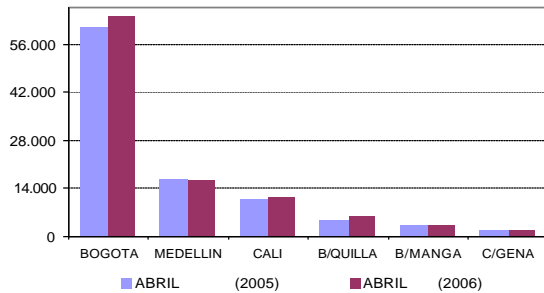
♦ Acumulado del canje 2006 frente al 2005

A continuación se presentan los cuadros de acumulados mensuales tanto en valor como en volumen del período abril de 2006 con respecto al acumulado en el mismo período de 2005.

ACUMULADO VALOR CANJE ENVIADO (MILES DE MILLONES \$)				
CIUDAD	PERIODO ABRIL (2005)	ABRIL (2006)	DIF. 2006-2005	
			EN VALOR	PORCENTUAL
BOGOTA	61.645	64.185	2.541	4,1
MEDELLIN	17.045	16.626	-419	-2,5
CALI	10.953	11.606	653	6,0
B/QUILLA	4.879	5.787	909	18,6
B/MANGA	3.075	3.401	326	10,6
C/GENA	1.883	2.002	120	6,3
<b>TOTAL</b>	<b>99.479</b>	<b>103.608</b>	<b>4.129</b>	<b>4,2</b>

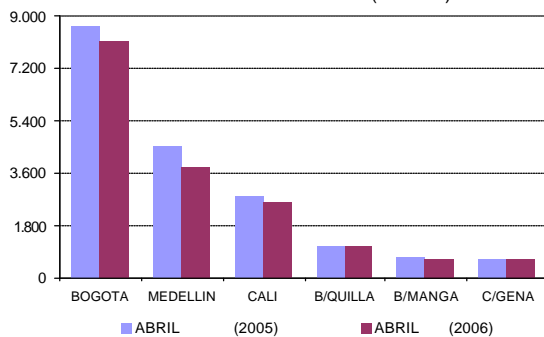


ACUMULADOS ANUALES VALOR CANJE ENVIADO (MILES DE MILLONES \$)



ACUMULADO VOLUMEN CANJE ENVIADO (MILES)				
PERIODO CIUDAD	ABRIL (2005)	ABRIL (2006)	DIF. 2006-2005	
			EN VOLUMEN	PORCENTUAL
BOGOTA	8.632	8.163	-469	-5,4
MEDELLIN	4.518	3.853	-665	-14,7
CALI	2.790	2.590	-199	-7,1
B/QUILLA	1.084	1.070	-14	-1,3
B/MANGA	661	621	-40	-6,1
C/GENA	630	616	-14	-2,3
<b>TOTAL</b>	<b>18.314</b>	<b>16.912</b>	<b>-1.403</b>	<b>-7,7</b>

ACUMULADOS ANUALES VOLUMEN CANJE ENVIADO (MILES)



## 2. COMPORTAMIENTO DEL CANJE ENVIADO EN DEVOLUCION EN ABRIL DE 2006

### ◆ Valor de la Devolución Enviada al Cobro

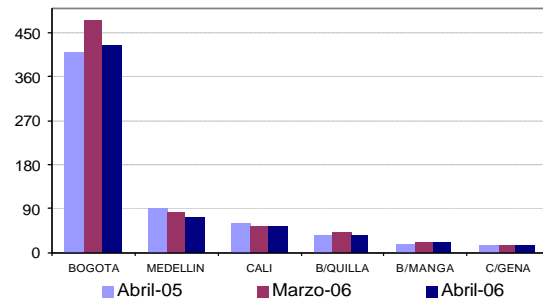
Se presenta a continuación las estadísticas comparativas del canje de cheques en devolución en abril de 2006, frente al mes anterior y a igual mes del año 2005.

Los siguientes cuadro y gráfica registran el valor del canje de cheques enviados en devolución durante los períodos referidos:

VALOR DEVOLUCION ENVIADA (MILES DE MILLONES \$)

PERIODO CIUDAD	ABRIL (2005)	MARZO (2006)	ABRIL (2006)	DIF. (ABR 06-ABR 05)		DIF. (ABR 06-MAR 06)	
				EN VALOR	PORCENTUAL	EN VALOR	PORCENTUAL
BOGOTA	409	475	425	15	3,8	-50,0	-10,5
MEDELLIN	89	85	73	-16	-17,7	-11,9	-13,9
CALI	59	53	53	-6	-9,5	0,5	0,9
B/QUILLA	36	42	36	-1	-1,8	-6,4	-15,3
B/MANGA	17	19	19	2	10,1	0,2	0,9
C/GENA	15	14	14	-1	-8,3	0,1	0,5
<b>TOTAL</b>	<b>627</b>	<b>688</b>	<b>621</b>	<b>-6</b>	<b>-1,0</b>	<b>-88</b>	<b>-9,8</b>

VALOR DEVOLUCION (MILES DE MILLONES \$)



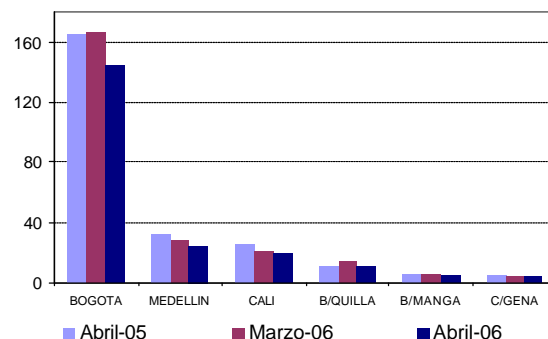
### ◆ Volumen del Canje Enviado en Devolución

Los siguientes cuadro y gráfica registran el número de cheques devueltos por el sistema CEDEC durante los períodos analizados:

VOLUMEN DE TRANSACCIONES (MILES)

PERIODO CIUDAD	ABRIL (2005)	MARZO (2006)	ABRIL (2006)	DIF. (ABR 06-ABR 05)		DIF. (ABR 06-MAR 06)	
				EN VOLUMEN	PORCENTUAL	EN VOLUMEN	PORCENTUAL
BOGOTA	165	167	145	-20,2	-12,3	-22,2	-13,3
MEDELLIN	33	29	24	-8,9	-26,9	-4,5	-15,8
CALI	25	22	19	-6,3	-24,8	-2,6	-11,9
B/QUILLA	12	14	11	-0,4	-3,7	-3,0	-21,3
B/MANGA	6	6	5	-1,3	-19,9	-0,5	-8,1
C/GENA	5	4	4	-0,5	-10,8	-0,3	-6,6
<b>TOTAL</b>	<b>246</b>	<b>241</b>	<b>208</b>	<b>-37,6</b>	<b>-15,3</b>	<b>-33,1</b>	<b>-13,7</b>

VOLUMEN DE DEVOLUCIONES (MILES)





◆ **Porcentaje de Devolución**

Los siguientes cuadros registran el valor y número de los cheques devueltos como porcentaje del respectivo canje al cobro:

PORCENTAJE DE DEVOLUCION DE MAR DE 2006 Y ABR DE 2006 / VALOR						
SUCURSAL	MARZO (2006)		ABRIL (2006)		PORCENTAJE	
	DEVOLUCION	CANJE	DEVOLUCION	CANJE	(%) DEV Mar 06	(%) DEV Abr 06
BOGOTA	475	17.546	425	14.782	2,7%	2,9%
MEDELLIN	85	4.464	73	3.869	1,9%	1,9%
CALI	53	2.987	53	2.667	1,8%	2,0%
BQUILLA	42	1.519	36	1.308	2,8%	2,7%
B/MANGA	19	954	19	790	2,0%	2,4%
CARTAGENA	14	547	14	491	2,6%	2,9%
<b>TOTAL</b>	<b>688</b>	<b>28.016</b>	<b>621</b>	<b>23.908</b>	<b>2,5%</b>	<b>2,6%</b>

MILES DE MILLONES DE PESOS

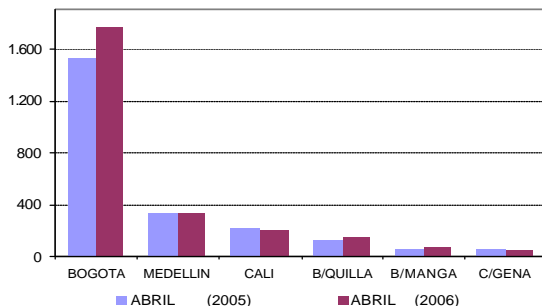
PORCENTAJE DE DEVOLUCION DE MAR DE 2006 Y ABR DE 2006 / VOLUMEN						
SUCURSAL	MARZO (2006)		ABRIL (2006)		PORCENTAJE	
	DEVOLUCION	CANJE	DEVOLUCION	CANJE	(%) DEV Mar 06	(%) DEV Abr 06
BOGOTA	167	2.253	145	1.915	7,4%	7,6%
MEDELLIN	29	1.040	24	889	2,7%	2,7%
CALI	22	700	19	599	3,1%	3,2%
BQUILLA	14	310	11	251	4,6%	4,4%
B/MANGA	6	171	5	144	3,3%	3,6%
CARTAGENA	4	169	4	140	2,6%	3,0%
<b>TOTAL</b>	<b>241</b>	<b>4.643</b>	<b>208</b>	<b>3.937</b>	<b>5,2%</b>	<b>5,3%</b>

MILES DE TRANSACCIONES

◆ **Acumulado devolución 2006 frente al 2005**

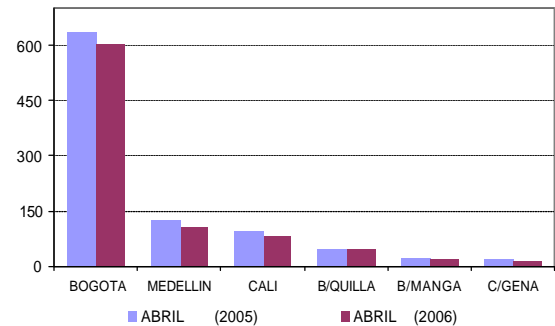
ACUMULADO VALOR DEVOLUCION ENVIADA (MILES DE MILLONES \$)				
CIUDAD	PERIODO	ABRIL	ABRIL	DIF. 2006-2005
	(2005)	(2006)	EN VALOR	
BOGOTA	1.523	1.762	239	15,7
MEDELLIN	339	340	1	0,3
CALI	215	203	-12	-5,7
BQUILLA	136	150	14	10,3
B/MANGA	66	72	5	8,1
C/GENA	62	50	-11	-18,0
<b>TOTAL</b>	<b>2.341</b>	<b>2.577</b>	<b>236</b>	<b>10,1</b>

ACUMULADOS ANUALES 2005-2006 VALOR DEVOLUCION ENVIADA (MILES DE MILLONES \$)



ACUMULADO VOLUMEN DEVOLUCION ENVIADA (MILES)				
CIUDAD	PERIODO	ABRIL	DIF. 2006-2005	
	(2005)	(2006)	EN VOLUMEN	PORCENTUAL
BOGOTA	635	604	-30	-4,8
MEDELLIN	124	105	-18	-14,9
CALI	97	80	-16	-16,9
BQUILLA	47	47	0	0,0
B/MANGA	25	21	-4	-16,6
C/GENA	19	16	-2	-12,0
<b>TOTAL</b>	<b>945</b>	<b>874</b>	<b>-71</b>	<b>-7,6</b>

ACUMULADOS ANUALES 2005-2006 VOLUMEN DEVOLUCION ENVIADA (MILES)



**3. VALORES MÁXIMOS, MÍNIMOS Y PROMEDIO DEL CANJE Y DEVOLUCION - ABRIL DE 2006**

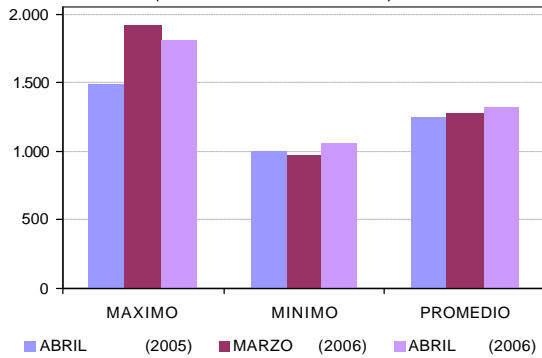
Los siguientes cuadros y gráficas registran los valores máximos, mínimos y promedios de valor y volumen enviados en canje y devolución para el mes de abril de 2006 comparados con el mismo mes del año anterior y del mes inmediatamente anterior.

◆ **Canje al Cobro**

VALOR DE TRANSACCIONES CANJE (MILES DE MILLONES \$)							
MES	ABRIL	MARZO	ABRIL	DIF. (ABR 06-ABR 05)		DIF. (ABR 06-MAR 06)	
	(2005)	(2006)	(2006)	EN VALOR	PORCENTUAL	EN VALOR	PORCENTUAL
MAXIMO	1.491	1.923	1.804	313	21,0	-119	-6,2
MINIMO	1.000	977	1.061	62	6,2	85	8,7
PROMEDIO	1.255	1.273	1.328	73	5,9	55	4,3

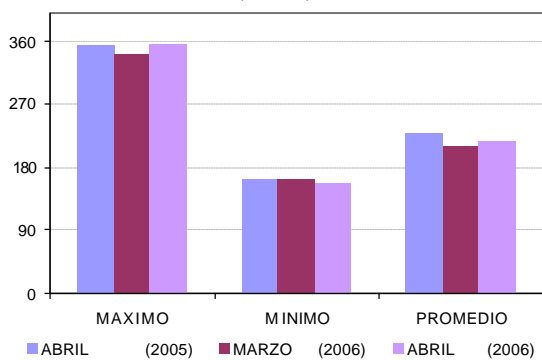


VALOR DE TRANSACCIONES CANJE  
(MILES DE MILLONES \$)



VOLUMEN DE TRANSACCIONES CANJE (MILES)							
MES	ABRIL (2005)	MARZO (2006)	ABRIL (2006)	DIF. (ABR 06-ABR 05)		DIF. (ABR 06-MAR 06)	
				EN VOLUMEN	PORCENTUAL	EN VOLUMEN	PORCENTUAL
MAXIMO	354	342	358	4	1,1	16	4,7
MINIMO	162	161	158	-4	-2,6	-3	-2,1
PROMEDIO	229	211	219	-10	-4,5	8	3,6

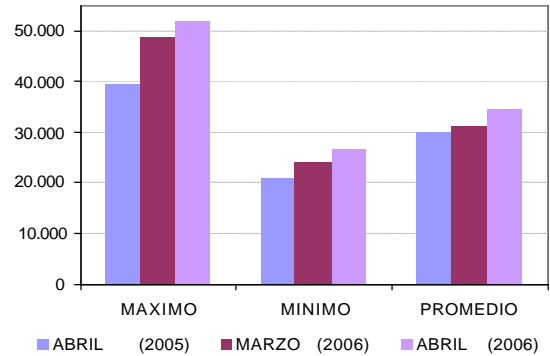
VOLUMEN DE TRANSACCIONES CANJE  
(MILES)



◆ Canje en Devolución

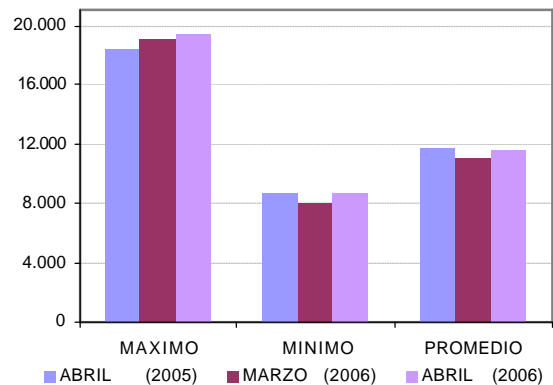
VALOR DE TRANSACCIONES DEVOLUCION (MILLONES)							
MES	ABRIL (2005)	MARZO (2006)	ABRIL (2006)	DIF. (ABR 06-ABR 05)		DIF. (ABR 06-MAR 06)	
				EN VALOR	PORCENTUAL	EN VALOR	PORCENTUAL
MAXIMO	39.490	48.483	51.939	12.449	31,5	3.456	7,1
MINIMO	21.010	24.128	26.552	5.542	26,4	2.424	10,0
PROMEDIO	29.837	31.277	34.473	4.636	15,5	3.195	10,2

VALOR DE TRANSACCIONES DEVOLUCION (MILLONES)



VOLUMEN DE TRANSACCIONES DEVOLUCION							
MES	ABRIL (2005)	MARZO (2006)	ABRIL (2006)	DIF. (ABR 06-ABR 05)		DIF. (ABR 06-MAR 06)	
				EN VOLUMEN	PORCENTUAL	EN VOLUMEN	PORCENTUAL
MAXIMO	18.398	19.018	19.467	1.069	5,8	449	2,4
MINIMO	8.647	8.023	8.716	69	0,8	693	8,6
PROMEDIO	11.711	10.971	11.573	-138	-1,2	601	5,5

VOLUMEN DE TRANSACCIONES DEVOLUCION



4. VALOR DE LOS CHEQUES COMPENSADOS

Se presentan a continuación las estadísticas correspondientes a la distribución del número y valor de los cheques compensados en abril de acuerdo con los diferentes rangos de sus valores individuales:

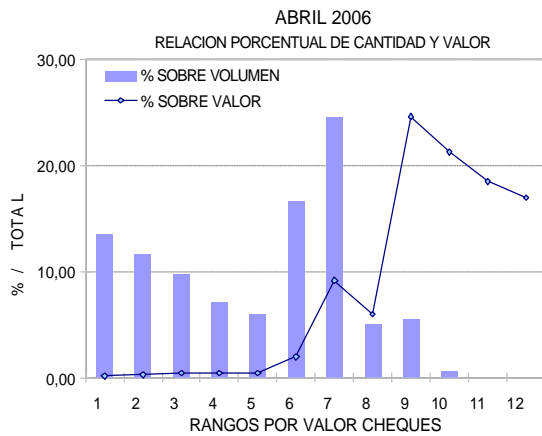


VALOR DE LOS CHEQUES COMPENSADOS

RANGO	N° CHEQUES <sup>1/</sup>	% SOBRE TOTAL DE CHEQUES	VALOR <sup>2/</sup>	% SOBRE VALOR TOTAL	VR PROMEDIO POR CHEQUE	
1	0-100.000	530,1	13,47	25,57	0,1	48.236
2	100.000-200.000	458,2	11,64	69,91	0,3	152.557
3	200.000-300.000	381,2	9,68	95,36	0,4	250.156
4	300.000-400.000	276,2	7,02	97,23	0,4	352.021
5	400.000-500.000	233,4	5,93	106,25	0,4	455.255
6	500.000-1.000.000	650,9	16,53	476,92	2,0	732.701
7	1.000.000-5.000.000	965,5	24,53	2.185,58	9,1	2.263.633
8	5.000.000-10.000.000	198,8	5,05	1.436,96	6,0	7.228.324
9	10.000.000-100.000.000	220,7	5,61	5.889,69	24,6	26.691.856
10	100.000.000-1.000.000.000	19,4	0,49	5.071,78	21,2	261.607.210
11	1.000.000.000-5.000.000.000	1,9	0,05	4.405,69	18,4	2.276.842.654
12	>5.000.000.000	0,4	0,01	4.046,63	16,9	11.056.359.955
<b>TOTAL</b>	<b>3.937</b>	<b>100,0</b>	<b>23.908</b>	<b>100,0</b>	<b>6.073.023</b>	

1/ MILES DE TRANSACCIONES

2/ MILES DE MILLONES \$



5. DISTRIBUCIÓN DE LA DISMINUCIÓN DEL CANJE DEL 2006 FRENTE AL 2005

Se presenta a continuación las estadísticas correspondientes a la distribución de la disminución en los diferentes rangos de los cheques compensados hasta abril de 2006 con respecto al acumulado en el mismo período del año 2005.

♦ Variación porcentual en valor

Diferencia	0-500	500-1M	1M-5M	5-10M	10-100M	100-1000M	1000-5000M	>5000M	Variación
Enero	-7,9	-2,9	1,3	3,6	7,2	8,3	13,0	36,3	11,2
Febrero	-11,5	-6,5	-2,2	0,7	3,1	1,3	6,5	26,4	5,7
Marzo	-4,3	1,5	7,2	10,4	12,6	8,7	6,6	16,8	10,1
Abril	-21,2	-17,5	-13,6	-11,7	-9,2	-9,0	-3,2	-10,2	-9,3
Promedio	-11,4	-6,5	-2,0	0,6	3,2	2,3	5,6	15,3	4,2

♦ Variación porcentual en volumen

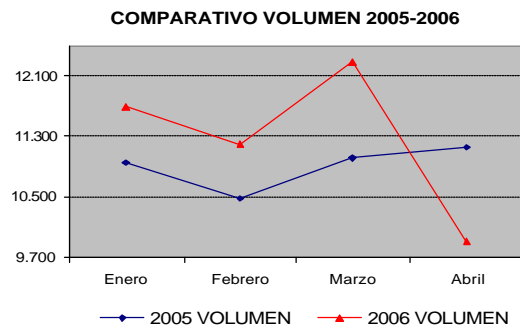
Diferencia	0-500	500-1M	1M-5M	5-10M	10-100M	100-1000M	1000-5000M	>5000M	Variación
Enero	-9,1	-3,0	0,8	3,8	6,5	7,8	7,2	33,2	-4,4
Febrero	-11,9	-6,7	-2,7	0,6	2,6	-0,2	2,3	26,5	-7,5
Marzo	-5,6	1,3	6,5	10,2	12,7	8,3	6,7	10,0	0,1
Abril	-21,9	-17,7	-14,0	-11,7	-9,5	-9,1	-5,2	0,8	-18,2
Promedio	-12,2	-6,8	-2,6	0,5	2,9	1,6	2,7	16,6	-7,7

6. CHEQUES IDENTIFICADOS CON SIETES

Los siguientes cuadro y grafica muestran la variación en volumen y valor de registros identificados en el campo a cargo con sietes entre abril de 2005 y abril de 2006.

MES	2005		2006		VARIACION	
	VOLUMEN	VALOR*	VOLUMEN	VALOR*	VOLUMEN	PORCENTUAL
Enero	10.965	339.389	11.704	423.352	739	6,7
Febrero	10.489	313.703	11.195	724.240	706	6,7
Marzo	11.008	370.412	12.289	476.800	1.281	11,6
Abril	11.163	385.907	9.897	439.318	-1.266	-11,3

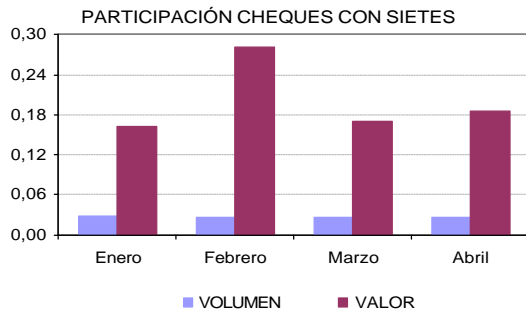
\*Valor expresado en millones de pesos



Los siguientes cuadro y grafica reflejan la participación en volumen y valor de los registros identificados en el campo a cargo con sietes dentro del total del canje enviado al cobro en el período analizado.

MES	CHEQUES CON SIETES		TOTAL CANJE		PARTICIPACION	
	VOLUMEN	VALOR*	VOLUMEN	VALOR*	VOLUMEN	VALOR
Enero	11.704	423.352	4.148.725	25.864.329	0,03	0,16
Febrero	11.195	724.240	4.183.043	25.820.100	0,03	0,28
Marzo	12.289	476.800	4.643.440	28.016.448	0,03	0,17
Abril	9.897	439.318	3.936.682	23.907.561	0,03	0,18

\*Valor expresado en millones de pesos



### 7. CAUSALES DE DEVOLUCION

El siguiente cuadro presenta los porcentajes de causales sobre el total de las devoluciones hechas en el mismo mes.

Código	Causal devolución	%
2	Fondos insuficientes	63,42%
1	Carencia absoluta de fondos	4,06%
23	Falta sello de canje	3,45%
33	Certificar que: Consignación del cheque en cuenta del primer beneficiario	3,39%
18	Falta continuidad endosos	2,80%
13	Firma no concordante con la registrada	2,08%
19	Identificación insuficiente del tenedor	1,78%
6	Cuenta saldada	1,69%
24	Mal remitido: no es a nuestro cargo	1,65%
8	Hay orden de no pagarlo	1,45%
16	Falta sello ante firma registrada	1,38%
17	Falta endoso	1,17%
20	Tenedor distinto al beneficiario	1,11%
26	Certificar que: Abono de cheque fiscal en cuenta de la Entidad pública beneficiaria	1,09%
	Otras causales*	9,50%

\* Causales con menos de un 1% de participación

### ♦ Fondos Insuficientes

Los siguientes cuadro y grafica reflejan la variación en volumen de registros presentada por la causal de devolución fondos insuficientes entre abril de 2005 y abril de 2006.

FONDOS INSUFICIENTES						
MES	AÑO 2005		2006		VARIACION	
	VOLUMEN	PORCENTAJE*	VOLUMEN	PORCENTAJE*	VOLUMEN	PORCENTUAL
Enero	137.191	61,9	133.448	61,4	-3.743	-2,7
Febrero	142.891	63,4	126.213	61,0	-16.678	-11,7
Marzo	164.948	65,3	151.740	62,9	-13.208	-8,0
Abril	157.282	64,0	132.114	63,4	-25.168	-16,0

\*PORCENTAJE DE PARTICIPACION DENTRO DEL TOTAL DE DEVOLUCIONES.

