



BANCO DE LA REPÚBLICA

SUBGERENCIA DE SISTEMAS DE PAGO Y OPERACIÓN BANCARIA

BOLETÍN SISTEMA DE PAGOS EN COLOMBIA - DICIEMBRE DE 2012

1. INSTRUMENTOS DE PAGO

1.1 Saldo de Billetes y Monedas en Circulación

		a. Enero/ 2012	b. Febrero/ 2012	c. Marzo/ 2012	d. Abril/ 2012	e. Mayo/ 2012	f. Junio/ 2012	g. Julio/ 2012	h. Agosto/ 2012	i. Septiembre/ 2012	j. Octubre/ 2012	k. Noviembre/ 2012	l. Diciembre/ 2012
Billetes	Otras denominaciones de bajo valor	14,92	14,92	14,92	14,91	14,91	14,91	14,90	14,90	14,90	14,90	14,90	14,90
	a. 1.000	323,60	309,82	309,77	311,79	311,05	314,47	302,24	292,99	289,65	289,84	295,41	307,53
	b. 2.000	489,61	480,40	476,46	474,27	461,62	486,46	494,25	485,47	484,70	497,18	504,99	538,39
	c. 5.000	551,55	536,19	528,44	521,22	513,71	547,81	556,26	534,01	527,74	540,24	561,00	629,61
	d. 10.000	1.871,57	1.810,32	1.798,83	1.787,99	1.804,62	1.881,99	1.905,64	1.865,37	1.832,50	1.879,22	1.968,64	2.159,64
	e. 20.000	7.136,80	6.793,12	6.685,72	6.533,13	6.488,60	6.743,26	6.670,45	6.500,54	6.354,27	6.440,60	6.705,48	7.343,21
	f. 50.000	27.032,29	26.387,53	26.108,43	25.740,77	25.576,74	26.598,30	26.714,09	26.338,42	26.148,20	26.739,32	28.005,24	30.268,62
	Billetes	37.420,34	36.332,30	35.922,57	35.384,08	35.171,25	36.587,20	36.657,83	36.031,70	35.651,96	36.401,30	38.055,66	41.261,90
Monedas	Otras denominaciones de bajo valor	73,78	74,25	74,77	74,94	75,34	75,38	75,44	75,27	75,18	75,35	75,52	75,44
	a. 100	106,15	105,58	106,00	107,08	108,11	108,80	108,84	108,73	108,87	108,58	108,64	108,57
	b. 100 (N.F.)	0,00	0,00	0,00	0,00	0,00	0,09	0,49	1,65	2,28	3,54	4,72	5,71
	c. 200	186,84	185,82	188,28	189,04	191,63	193,19	193,64	193,17	193,06	191,51	192,96	192,78
	d. 200 (N.F.)	0,00	0,00	0,00	0,00	0,00	0,00	0,42	1,76	3,59	4,26	5,65	7,18
	e. 500	495,12	494,90	498,65	503,13	508,55	510,19	507,38	503,13	497,24	493,01	491,88	490,27
	f. 500 (N.F.)	0,00	0,00	0,00	0,00	0,00	0,84	2,39	4,09	5,64	7,33	9,25	9,72
	g. 1.000	15,33	15,33	15,32	15,32	15,31	15,31	15,31	15,30	15,30	15,29	15,29	15,28
	h. 1.000 (N.F.)	0,00	0,00	0,00	0,00	0,00	0,00	0,00	1,73	5,16	9,48	13,06	15,99
	Monedas	877,22	875,88	883,02	889,51	898,94	903,80	903,91	904,83	906,32	908,35	916,97	920,94
Billetes y Monedas en Circulación		38.297,56	37.208,18	36.805,59	36.273,59	36.070,19	37.491,00	37.561,74	36.936,53	36.558,28	37.309,65	38.972,63	42.182,84

Valores en Miles de Millones de Pesos

* Corresponde al saldo de billetes y monedas fuera del Banco Central. Incluye aquellos en poder de los Bancos Comerciales

Fuente: Departamento de Tesorería



BANCO DE LA REPÚBLICA

SUBGERENCIA DE SISTEMAS DE PAGO Y OPERACIÓN BANCARIA

BOLETÍN SISTEMA DE PAGOS EN COLOMBIA - DICIEMBRE DE 2012

1.1.1 Efectivo en Poder del Público *

Valores en Miles de Millones en Pesos

	Como proporción del PIB 1/:	Efectivo en poder del publico**:
1995	2,18%	2,069.6
1996	2,13%	2,411
1997	2,18%	2,981.8
1998	2,21%	3,492.8
1999	2,47%	4,202.9
2000	2,59%	5,391.1
2001	2,89%	6,529.9
2002	3,24%	7,950
2003	3,43%	9,334.5
2004	3,57%	11,000.13
2005	3,82%	12,998.89
2006	4,23%	16,254.06
2007	4,27%	18,401.72
2008	4,16%	20,003.42
2009	4,28%	21,788
2010	4,39%	24,041.89
2011	4,48%	27.609,27

* Corresponde al concepto de billetes y monedas fuera del sistema financiero que se computa con las estadísticas monetarias como componente de la base monetaria.

** Calculado como promedio anual

1/ Algunos porcentajes fueron modificados como producto de cambios en el PIB informados por el DANE. Se actualiza la serie desde el año 2000, porque el PIB es calculado con base en la metodología del año 2005

Fuente: Departamento de Operaciones y Desarrollo de Mercados



BANCO DE LA REPÚBLICA

SUBGERENCIA DE SISTEMAS DE PAGO Y OPERACIÓN BANCARIA

BOLETÍN SISTEMA DE PAGOS EN COLOMBIA - DICIEMBRE DE 2012

1.2: Indicadores del Uso de CHEQUES - REPORTE CONSOLIDADO MENSUAL DE CHEQUES Y OTROS TÍTULOS COMPENSADOS - AÑO 2011

Valor en miles de millones de pesos

MES	PRIMERA SESIÓN		SEGUNDA SESIÓN		% DEVOLUCIONES	
	(Canje al Cobro)		(Devoluciones)		CANTIDAD %	VALOR %
	CANTIDAD	VALOR	CANTIDAD	VALOR		
a. Enero	2.535.943	28.719	133.801	715	5,28 %	2,49 %
b. Febrero	2.679.828	29.367	139.649	764	5,21 %	2,60 %
c. Marzo	2.990.264	32.456	159.527	811	5,33 %	2,50 %
d. Abril	2.584.562	28.644	141.348	732	5,47 %	2,56 %
e. Mayo	3.020.025	31.669	158.794	854	5,26 %	2,70 %
f. Junio	2.765.990	30.105	144.160	860	5,21 %	2,86 %
g. Julio	2.699.814	28.018	141.504	796	5,24 %	2,84 %
h. Agosto	2.951.116	30.760	153.596	973	5,20 %	3,16 %
i. Septiembre	2.802.419	29.504	149.218	849	5,32 %	2,88 %
j. Octubre	2.698.099	28.037	143.492	795	5,32 %	2,84 %
k. Noviembre	2.687.289	27.847	144.789	827	5,39 %	2,97 %
l. Diciembre	2.876.781	35.796	145.192	938	5,05 %	2,62 %
TOTAL	33.292.130	360.922	1.755.070	9.914	5,27 %	2,75 %

* Como proporción del canje al cobro, (devoluciones / canje al cobro)

Fuente: Departamento de Sistemas de Pago



BANCO DE LA REPÚBLICA

SUBGERENCIA DE SISTEMAS DE PAGO Y OPERACIÓN BANCARIA

BOLETÍN SISTEMA DE PAGOS EN COLOMBIA - DICIEMBRE DE 2012

1.2: Indicadores del Uso de CHEQUES - REPORTE CONSOLIDADO MENSUAL DE CHEQUES Y OTROS TÍTULOS COMPENSADOS - AÑO 2012

Valor en miles de millones de pesos

MES	PRIMERA SESIÓN		SEGUNDA SESIÓN		% DEVOLUCIONES	
	(Canje al Cobro)		(Devoluciones)		CANTIDAD %	VALOR %
	CANTIDAD	VALOR	CANTIDAD	VALOR		
a. Enero	2.413.394	26.537	127.706	772	5,29 %	2,91 %
b. Febrero	2.538.509	27.448	134.150	861	5,28 %	3,14 %
c. Marzo	2.607.059	28.002	137.694	764	5,28 %	2,73 %
d. Abril	2.405.981	26.529	133.721	748	5,56 %	2,82 %
e. Mayo	2.596.756	28.915	143.805	857	5,54 %	2,97 %
f. Junio	2.396.624	28.828	131.764	775	5,50 %	2,69 %
g. Julio	2.514.310	27.376	139.728	800	5,56 %	2,92 %
h. Agosto	2.466.340	25.729	135.421	787	5,49 %	3,06 %
i. Septiembre	2.260.757	24.487	123.840	727	5,48 %	2,97 %
j. Octubre	2.533.030	27.080	141.239	785	5,58 %	2,90 %
k. Noviembre	2.338.515	24.824	130.731	839	5,59 %	3,38 %
l. Diciembre	2.417.856	30.302	127.147	935	5,26 %	3,09 %
TOTAL	29.489.131	326.056	1.606.946	9.650	5,45 %	2,96 %

* Como proporción del canje al cobro, (devoluciones / canje al cobro)

Fuente: Departamento de Sistemas de Pago



BANCO DE LA REPÚBLICA

SUBGERENCIA DE SISTEMAS DE PAGO Y OPERACIÓN BANCARIA

BOLETÍN SISTEMA DE PAGOS EN COLOMBIA - DICIEMBRE DE 2012

1.3: Indicadores del Uso de CHEQUES: REPORTE CONSOLIDADO ANUAL DE TÍTULOS VALORES COMPENSADOS

Valor en miles de millones de pesos

AÑO	PRIMERA SESIÓN		SEGUNDA SESIÓN		% DEVOLUCIONES	
	(Canje al Cobro)		(Devoluciones)		CANTIDAD %	VALOR %
	CANTIDAD	VALOR	CANTIDAD	VALOR		
1995	215.732.215	495.390	16.158.526	13.472	7,49 %	2,72 %
1996	212.486.746	531.509	22.635.079	20.270	10,65 %	3,81 %
1997	194.850.956	647.135	14.216.431	15.283	7,30 %	2,36 %
1998	173.214.524	685.864	12.367.343	18.401	7,14 %	2,68 %
1999	124.935.570	363.686	9.510.884	12.876	7,61 %	3,54 %
2000	99.755.905	341.262	5.683.129	9.342	5,70 %	2,74 %
2001	81.039.291	305.282	4.185.186	8.355	5,16 %	2,74 %
2002	76.611.375	308.937	3.872.516	8.478	5,05 %	2,74 %
2003	71.710.425	311.567	3.761.024	8.511	5,24 %	2,73 %
2004	65.590.278	321.024	3.387.993	8.055	5,17 %	2,51 %
2005	59.817.479	332.125	3.034.376	8.147	5,07 %	2,45 %
2006	60.510.743	373.972	3.055.848	9.647	5,05 %	2,58 %
2007	55.536.569	404.645	3.222.322	11.746	5,80 %	2,90 %
2008	48.337.437	400.634	3.144.250	11.697	6,50 %	2,92 %
2009	40.647.982	393.212	2.596.566	11.091	6,39 %	2,82 %
2010	36.343.795	389.768	2.057.312	9.888	5,66 %	2,54 %
2011	33.292.130	360.922	1.755.070	9.914	5,27 %	2,75 %



BANCO DE LA REPÚBLICA

SUBGERENCIA DE SISTEMAS DE PAGO Y OPERACIÓN BANCARIA

BOLETÍN SISTEMA DE PAGOS EN COLOMBIA - DICIEMBRE DE 2012

1.3.1: Indicadores del Uso de CHEQUES en Pesos Constantes: VALORES PRESENTADOS AL COBRO EXPRESADOS EN PESOS CONSTANTES

Valor en miles de millones de pesos

AÑO	CANJE AL COBRO	
	VALOR *	VARIACION *
1995	1.730.963	0,00 %
1996	1.526.788	-11,80 %
1997	1.579.591	3,46 %
1998	1.434.781	-9,17 %
1999	696.471	-51,46 %
2000	532.235	-23,58 %
2001	499.381	-6,17 %
2002	472.306	-5,42 %
2003	447.320	-5,29 %
2004	436.878	-2,33 %
2005	431.079	-1,33 %
2006	464.569	7,77 %
2007	475.609	2,38 %
2008	437.320	-8,05 %
2009	420.802	-3,78 %
2010	404.275	-3,93 %
2011	360.922	-10,72 %

* Datos indexados con el IPC anual

Fuente: Departamento de Sistemas de Pago



BANCO DE LA REPÚBLICA

SUBGERENCIA DE SISTEMAS DE PAGO Y OPERACIÓN BANCARIA

BOLETÍN SISTEMA DE PAGOS EN COLOMBIA - DICIEMBRE DE 2012

1.4 Indicadores del Uso de CHEQUES: COMPOSICIÓN DEL CANJE INTERBANCARIO

	\$0-\$100.000		\$100.000-\$300.000		\$300.000-\$500.000		\$500.000-\$1.000.000		>\$1.000.000		TOTAL	
	CANTIDAD 1/	VALOR 2/	CANTIDAD 1/	VALOR 2/	CANTIDAD 1/	VALOR 2/	CANTIDAD 1/	VALOR 2/	CANTIDAD 1/	VALOR 2/	CANTIDAD 1/	VALOR 2/
a. Enero/ 2012	145	7	271	55	222	89	357	266	1.143	23.425	2.137	23.843
b. Febrero/ 2012	146	7	279	57	237	95	383	283	1.214	24.446	2.260	24.888
c. Marzo/ 2012	148	7	293	60	244	98	391	290	1.240	24.862	2.317	25.317
d. Abril/ 2012	138	7	272	55	228	91	362	268	1.143	23.658	2.143	24.080
e. Mayo/ 2012	137	7	289	59	245	98	391	290	1.244	25.617	2.306	26.071
f. Junio/ 2012	115	6	258	53	222	89	365	270	1.169	25.775	2.132	26.193
g. Julio/ 2012	100	5	271	55	235	94	390	289	1.232	24.255	2.229	24.699
h. Agosto/ 2012	93	5	271	55	232	94	378	280	1.211	22.490	2.186	22.924
i. Septiembre/ 2012	82	5	250	51	213	85	345	256	1.117	21.522	2.007	21.919
j. Octubre/ 2012	90	5	278	57	238	96	387	287	1.254	23.725	2.247	24.169
k. Noviembre/ 2012	81	5	251	52	217	87	355	263	1.171	21.781	2.075	22.186
l. Diciembre/ 2012	77	4	240	49	215	86	361	267	1.248	26.663	2.141	27.071
TOTAL	1.352	70	3.223	658	2.748	1.102	4.465	3.309	14.391	288.219	26.180	293.360

1/ Miles de unidades; 2/ Miles de millones

Los datos corresponden a lo presentado por el Sistema de Compensación Electrónica de Cheques CEDEC, que corresponde a cerca del 90% del canje total a nivel nacional

Fuente: Departamento de Sistemas de Pago



BANCO DE LA REPÚBLICA

SUBGERENCIA DE SISTEMAS DE PAGO Y OPERACIÓN BANCARIA

BOLETÍN SISTEMA DE PAGOS EN COLOMBIA - DICIEMBRE DE 2012

1.4.1 Indicadores del Uso de CHEQUES: COMPOSICIÓN PORCENTUAL DEL CANJE INTERBANCARIO

	\$0-\$100.000		\$100.000-\$300.000		\$300.000-\$500.000		\$500.000-\$1.000.000		>\$1.000.000		TOTAL	
	CANTIDAD	VALOR	CANTIDAD	VALOR	CANTIDAD	VALOR	CANTIDAD	VALOR	CANTIDAD	VALOR	CANTIDAD	VALOR
a. Enero/ 2012	6,80 %	0,00 %	12,60 %	0,20 %	10,30 %	0,40 %	16,70 %	1,10 %	53,48 %	98,30 %	100,00 %	100,00 %
b. Febrero/ 2012	6,40 %	0,00 %	12,30 %	0,20 %	10,50 %	0,40 %	16,90 %	1,10 %	53,79 %	98,50 %	100,00 %	100,00 %
c. Marzo/ 2012	6,40 %	0,00 %	12,60 %	0,20 %	10,50 %	0,40 %	16,90 %	1,10 %	53,58 %	98,10 %	100,00 %	100,00 %
d. Abril/ 2012	6,40 %	0,00 %	12,60 %	0,20 %	10,60 %	0,40 %	16,90 %	1,10 %	53,28 %	98,10 %	100,00 %	100,00 %
e. Mayo/ 2012	5,90 %	0,00 %	12,60 %	0,20 %	10,60 %	0,40 %	17,00 %	1,10 %	53,89 %	98,20 %	100,00 %	100,00 %
f. Junio/ 2012	5,40 %	0,00 %	12,20 %	0,20 %	10,50 %	0,40 %	17,10 %	1,00 %	54,89 %	98,60 %	100,00 %	100,00 %
g. Julio/ 2012	4,50 %	0,00 %	12,20 %	0,20 %	10,50 %	0,40 %	17,50 %	1,20 %	55,38 %	98,60 %	100,00 %	100,00 %
h. Agosto/ 2012	4,30 %	0,00 %	12,39 %	0,30 %	10,70 %	0,40 %	17,30 %	1,20 %	55,48 %	98,30 %	100,00 %	100,00 %
i. Septiembre/ 2012	4,10 %	0,00 %	12,39 %	0,20 %	10,60 %	0,40 %	17,20 %	1,20 %	55,69 %	98,69 %	100,00 %	100,00 %
j. Octubre/ 2012	4,00 %	0,00 %	12,39 %	0,20 %	10,60 %	0,40 %	17,20 %	1,20 %	55,78 %	98,00 %	100,00 %	100,00 %
k. Noviembre/ 2012	3,90 %	0,00 %	12,10 %	0,20 %	10,40 %	0,40 %	17,10 %	1,20 %	56,37 %	97,69 %	100,00 %	100,00 %
l. Diciembre/ 2012	3,60 %	0,00 %	11,20 %	0,20 %	10,10 %	0,30 %	16,80 %	1,00 %	58,30 %	98,40 %	100,00 %	100,00 %
Promedio mes	5,14 %	0,00 %	12,30 %	0,21 %	10,49 %	0,39 %	17,05 %	1,12 %	54,99 %	98,29 %	100,00 %	100,00 %



BANCO DE LA REPÚBLICA

SUBGERENCIA DE SISTEMAS DE PAGO Y OPERACIÓN BANCARIA

BOLETÍN SISTEMA DE PAGOS EN COLOMBIA - DICIEMBRE DE 2012

1.5 Indicadores del Uso: TRANSFERENCIAS ELECTRÓNICAS INTERBANCARIAS BANCO DE LA REPÚBLICA *

Transferencias Interbancarias / Bajo Valor CENIT:

	*. Promedio/ 2011	a. Enero/ 2012	b. Febrero/ 2012	c. Marzo/ 2012	e. Abril/ 2012	f. Mayo/ 2012	g. Junio/ 2012	h. Julio/ 2012	i. Agosto/ 2012	j. Septiembre/ 2012	k. Octubre/ 2012	l. Noviembre/ 2012	m. Diciembre/ 2012	n. Total/ 2012
Valor (en miles de millones)	10.258	9.032	9.858	10.636	10.625	9.579	11.775	10.590	9.857	9.724	9.877	11.231	19.846	132.630
Volumen	840.558	717.408	843.158	925.679	813.273	849.472	713.300	732.176	724.137	697.743	793.373	766.849	895.457	9.472.025

Transferencias Interbancarias / Alto Valor CUD:

	*. Promedio/ 2011	a. Enero/ 2012	b. Febrero/ 2012	c. Marzo/ 2012	d. Abril/ 2012	e. Mayo/ 2012	f. Junio/ 2012	g. Julio/ 2012	h. Agosto/ 2012	i. Septiembre/ 2012	j. Octubre/ 2012	k. Noviembre/ 2012	l. Diciembre/ 2012	n. Total/ 2012
Valor (en miles de millones)	710.852	773.804	757.674	760.743	743.836	775.967	859.517	981.728	844.197	817.957	872.399	622.963	566.122	9.376.907
Volumen	152.988	164.120	170.014	175.788	151.396	161.530	155.993	159.371	164.075	162.530	184.591	117.654	99.966	1.867.028

* Transferencias entre diferentes entidades

Fuente: Departamento de Sistemas de Pago



BANCO DE LA REPÚBLICA

SUBGERENCIA DE SISTEMAS DE PAGO Y OPERACIÓN BANCARIA

BOLETÍN SISTEMA DE PAGOS EN COLOMBIA - DICIEMBRE DE 2012

Tabla 1.6: Uso de Transferencias Electrónicas Interbancarias de Alto Valor - CUD: DISTRIBUCIÓN HISTÓRICA DE LAS TRANSACCIONES

Valores en miles de millones de pesos

		DCV	Depósitos Remunerados	Otras Operaciones 1/	Transferencias de Fondos	Total
2001	Valor	764.681	0	114.580	566.913	1.446.174
2001	Volumen	268.605	0	83.333	368.234	720.172
2002	Valor	1.203.352	0	288.108	738.940	2.230.400
2002	Volumen	390.741	0	98.109	430.414	919.264
2003	Valor	1.483.361	0	75.990	896.821	2.456.172
2003	Volumen	467.128	0	74.241	526.475	1.067.844
2004	Valor	2.344.126	0	58.193	1.182.799	3.585.117
2004	Volumen	749.899	0	120.339	676.812	1.547.050
2005	Valor	3.380.535	0	110.741	1.593.336	5.084.612
2005	Volumen	1.106.285	0	187.375	812.468	2.106.128
2006	Valor	3.907.168	0	112.501	1.861.245	5.880.914
2006	Volumen	1.290.744	0	172.733	876.333	2.339.810
2007	Valor	2.941.384	0	133.374	2.035.885	5.110.643
2007	Volumen	724.188	0	245.015	915.857	1.885.060
2008	Valor	3.671.332	0	192.676	2.165.752	6.029.760
2008	Volumen	502.608	0	230.710	996.940	1.730.258

1/ Corresponde a afectaciones débito a las cuentas, tales como COMPENSACIÓN INTERBANCARIA, IVA, GMF, COMISIONES, entre otras, originadas en el Sistema de Cuentas de Depósito CUD

2/ Corresponde a valores y volumen transados hasta: Diciembre de 2012

Fuente: Departamento de Sistemas de Pago

Tabla 1.6: Uso de Transferencias Electrónicas Interbancarias de Alto Valor - CUD: DISTRIBUCIÓN HISTÓRICA DE LAS TRANSACCIONES

Valores en miles de millones de pesos

		DCV	Depósitos Remunerados	Otras Operaciones 1/	Transferencias de Fondos	Total
2009	Valor	5.205.444	0	218.705	2.540.481	7.964.630
2009	Volumen	870.175	0	142.480	999.825	2.012.480
2010	Valor	3.826.328	1.416.201	218.960	2.704.155	8.165.644
2010	Volumen	812.029	34.889	112.567	1.131.517	2.091.002
2011	Valor	3.761.018	1.972.741	207.374	2.589.096	8.530.229
2011	Volumen	624.593	40.964	128.678	1.041.627	1.835.862
2012	Valor /2	4.271.010	2.124.589	229.309	2.751.999	9.376.907
2012	Volumen /2	666.954	26.506	127.166	1.046.402	1.867.028

1/ Corresponde a afectaciones débito a las cuentas, tales como COMPENSACIÓN INTERBANCARIA, IVA, GMF, COMISIONES, entre otras, originadas en el Sistema de Cuentas de Depósito CUD

2/ Corresponde a valores y volumen transados hasta: Diciembre de 2012



BANCO DE LA REPÚBLICA

SUBGERENCIA DE SISTEMAS DE PAGO Y OPERACIÓN BANCARIA

BOLETÍN SISTEMA DE PAGOS EN COLOMBIA - DICIEMBRE DE 2012

Tabla 1.7: Uso de Transferencias Electrónicas Interbancarias de Alto Valor - CUD: DISTRIBUCIÓN DE LAS TRANSACCIONES SEGÚN CONCEPTO

Valor en miles de millones de pesos

		OPERACIONES DCV 1/											OTRAS OPERA 9/	DEPOSITOS REMUNERADOS	TRANSFE. DE FONDOS 10/	TOTAL
		INVERSIÓN 2/	PAGO DE CAPITAL E INTERESES 3/	REPO ENTRE TERCEROS	REPOS REVERSA BRC	RETROCESIÓN REPOS BRC 4/	RETROCESIÓN SIMULTANEAS 5/	SIMULTANEAS 6/	COMPRA/ VENTAS 7/	TRANSF. TEMP. VALORES	OTROS DCV 8/	SUBTOTAL				
a. Promedio/ 2011	Valor	3.433	3.239	154	0	103.979	43.446	43.503	114.735	0	930	313.418	17.281	164.395	215.758	710.852
a. Promedio/ 2011	Volumen	472	881	27	0	2.341	7.091	7.074	33.558	0	605	52.049	10.723	3.414	86.802	152.988
b. Enero/ 2012	Valor	4.406	2.738	36	0	67.550	48.537	48.394	208.081	0	496	380.238	16.294	166.548	213.984	773.804
b. Enero/ 2012	Volumen	512	1.468	5	0	1.702	6.560	6.628	50.251	0	457	67.583	10.631	3.194	82.712	164.120
c. Febrero/ 2012	Valor	2.540	2.247	40	0	77.433	45.878	46.846	185.546	0	523	361.053	17.925	143.633	235.066	757.674
c. Febrero/ 2012	Volumen	332	773	3	0	1.905	7.056	7.150	46.928	0	554	64.701	10.432	2.796	92.085	170.014
d. Marzo/ 2012	Valor	2.230	2.233	0	0	57.301	53.217	52.816	206.954	0	968	375.719	18.232	113.793	252.999	760.743
d. Marzo/ 2012	Volumen	364	570	0	0	1.858	7.163	7.082	50.851	0	439	68.327	11.295	2.291	93.875	175.788
e. Abril/ 2012	Valor	3.137	3.942	205	0	57.476	45.065	44.697	155.962	0	687	311.171	18.636	178.024	236.006	743.836
e. Abril/ 2012	Volumen	455	1.398	12	0	1.785	6.065	6.023	38.091	0	431	54.260	9.643	3.348	84.145	151.396
f. Mayo/ 2012	Valor	2.045	3.518	124	0	113.723	41.554	40.183	143.978	0	728	345.853	17.713	183.016	229.385	775.967
f. Mayo/ 2012	Volumen	285	828	12	0	2.520	6.287	6.239	37.916	0	687	54.774	10.697	2.339	93.720	161.530
g. Junio/ 2012	Valor	2.859	1.703	95	0	136.760	39.824	40.348	150.950	0	1.106	373.645	21.865	233.239	230.768	859.517
g. Junio/ 2012	Volumen	442	541	7	0	2.749	6.290	6.383	37.724	0	634	54.770	10.319	2.040	88.864	155.993
h. Julio/ 2012	Valor	3.510	3.482	5	0	226.238	49.072	48.313	157.046	0	836	488.502	19.140	244.031	230.057	981.728
h. Julio/ 2012	Volumen	465	1.387	1	0	4.032	6.931	6.861	39.039	0	786	59.502	10.457	2.070	87.342	159.371

1/ Corresponde a transferencias de fondos en el Sistema de Cuentas de Depósito CUD, originadas por transacciones con títulos valores en el DCV

2/ Corresponde a las colocaciones de títulos que efectivamente implicaron erogaciones de recursos. No incluye BRC, ni reinversiones en TDA, ni deducciones por retenciones en la fuente, ni operaciones de manejo de deuda, ni rendimientos por descuento ni por diferencia en cambio, CERT, TES de sentencias judiciales, Bonos Agrarios y de Valor Constante, entre otros

3/ Corresponde al dinero efectivamente pagado en el CUD por este concepto, excluyendo la sustitución de títulos por canje de deuda, las capitalizaciones, descuentos y diferencias en cambio, los pagos por inversiones BR y los impuestos retenidos sobre rendimientos

4/ Incluye repos entre terceros y con el BR (overnight e intradía). No incluye el valor de los préstamos por encadenamientos de repos pero su los intereses. Tampoco incluye operaciones cruzadas.

5/ Corresponde a las retrocesiones u operaciones de regreso de las simultáneas realizadas en sistemas de negociación, de registro incluidas directamente en línea en el DCV por los depositantes directos. Las retrosimultáneas son realizadas automáticamente por el Depósito.

6/ Corresponde al valor liquidado de las simultáneas bajo la modalidad de entrega contra pago. No incluye operaciones cruzadas, ni las operaciones del BR o del MHCPDTN.

7/ Corresponde al valor liquidado de las compraventas bajo la modalidad de entrega contra pago. No incluye operaciones cruzadas, ni las operaciones del BR o del MHCPDTN.

8/ Corresponde a débitos a las Cuentas de Depósito originados en el DCV por constitución de Depósitos Remunerados (incluida la DGCPNTN), cobro de intereses de repos activos encadenados, cobro de tarifas, aportes producto IBR, cobro de GMF.

9/ Corresponde a débitos a las Cuentas de Depósito originados en aplicativos corporativos tales como CENIT, CEDEC, JANO-Embargos, SOI, SIC, MASTER entre otros así como cobro de GMF, Tarifas y ajustes.

10/ Corresponde a transferencias de fondos en el CUD, originadas directamente por la entidad

Fuente: Departamento de Sistemas de Pago

Tabla 1.7: Uso de Transferencias Electrónicas Interbancarias de Alto Valor - CUD: DISTRIBUCIÓN DE LAS TRANSACCIONES SEGÚN CONCEPTO

Valor en miles de millones de pesos

		OPERACIONES DCV 1/											OTRAS OPERA 9/	DEPOSITOS REMUNERADOS	TRANSFE. DE FONDOS 10/	TOTAL
		INVERSIÓN 2/	PAGO DE CAPITAL E INTERESES 3/	REPO ENTRE TERCEROS	REPOS REVERSA BRC	RETROCESIÓN REPOS BRC 4/	RETROCESIÓN SIMULTÁNEAS 5/	SIMULTÁNEAS 6/	COMPRA/ VENTAS 7/	TRANSF. TEMP. VALORES	OTROS DCV 8/	SUBTOTAL				
h. Agosto/ 2012	Valor	3.437	6.320	87	0	119.808	43.968	44.568	156.057	0	420	374.665	16.135	212.075	241.323	844.197
i. Agosto/ 2012	Volumen	400	804	5	0	2.811	6.777	6.826	40.365	0	465	58.453	10.933	1.907	92.782	164.075
j. Septiembre/ 2012	Valor	1.064	1.065	60	0	106.857	40.264	42.099	164.144	0	98	355.651	16.552	207.552	238.204	817.957
k. Septiembre/ 2012	Volumen	231	484	3	0	2.434	6.133	6.166	42.501	0	436	58.388	10.178	1.864	92.100	162.530
l. Octubre/ 2012	Valor	1.114	3.133	0	0	126.498	53.908	55.652	193.415	0	7	433.727	18.378	178.637	241.657	872.399
m. Octubre/ 2012	Volumen	242	1.564	0	0	2.628	6.593	6.694	50.660	0	397	68.778	11.062	1.796	102.955	184.591
n. Noviembre/ 2012	Valor	1.806	804	240	0	86.812	42.241	39.221	80.578	0	1.515	253.217	19.494	140.606	209.652	622.963
o. Noviembre/ 2012	Volumen	215	592	16	0	2.036	3.961	3.575	20.776	0	497	31.668	10.417	1.517	74.052	117.654
p. Diciembre/ 2012	Valor	1.021	296	124	0	71.497	36.007	35.741	71.685	0	1.198	217.569	32.291	123.435	192.898	566.122
q. Diciembre/ 2012	Volumen	177	333	12	0	2.030	2.995	2.957	16.783	0	463	25.750	11.102	1.344	61.770	99.966
Total	Valor	29.169	31.481	1.016	0	1.247.953	539.535	538.878	1.874.396	0	8.582	4.271.010	232.655	2.124.589	2.751.999	9.376.907
Total	Volumen	4.120	10.742	76	0	28.490	72.811	72.584	471.885	0	6.246	666.954	127.166	26.506	1.046.402	1.867.028

1/ Corresponde a transferencias de fondos en el Sistema de Cuentas de Depósito CUD, originadas por transacciones con títulos valores en el DCV

2/ Corresponde a las colocaciones de títulos que efectivamente implicaron erogaciones de recursos. No incluye BRC, ni reinversiones en TDA, ni deducciones por retenciones en la fuente, ni operaciones de manejo de deuda, ni rendimientos por descuento ni por diferencia en cambio, CERT, TES de sentencias judiciales, Bonos Agrarios y de Valor Constante, entre otros

3/ Corresponde al dinero efectivamente pagado en el CUD por este concepto, excluyendo la sustitución de títulos por canje de deuda, las capitalizaciones, descuentos y diferencias en cambio, los pagos por inversiones BR y los impuestos retenidos sobre rendimientos

4/ Incluye repos entre terceros y con el BR (overnight e intradía). No incluye el valor de los préstamos por encadenamientos de repos pero su los intereses. Tampoco incluye operaciones cruzadas.

5/ Corresponde a las retrocesiones u operaciones de regreso de las simultáneas realizadas en sistemas de negociación, de registro incluidas directamente en línea en el DCV por los depositantes directos. Las retrosimultáneas son realizadas automáticamente por el Depósito.

6/ Corresponde al valor liquidado de las simultáneas bajo la modalidad de entrega contra pago. No incluye operaciones cruzadas, ni las operaciones del BR o del MHCPDTN.

7/ Corresponde al valor liquidado de las compraventas bajo la modalidad de entrega contra pago. No incluye operaciones cruzadas, ni las operaciones del BR o del MHCPDTN.

8/ Corresponde a débitos a las Cuentas de Depósito originados en el DCV por constitución de Depósitos Remunerados (incluida la DGCPNTN), cobro de intereses de repos activos encadenados, cobro de tarifas, aportes producto IBR, cobro de GMF.

9/ Corresponde a débitos a las Cuentas de Depósito originados en aplicativos corporativos tales como CENIT, CEDEC, JANO-Embargos, SOI, SIC, MASTER entre otros así como cobro de GMF, Tarifas y ajustes.

10/ Corresponde a transferencias de fondos en el CUD, originadas directamente por la entidad



BANCO DE LA REPÚBLICA

SUBGERENCIA DE SISTEMAS DE PAGO Y OPERACIÓN BANCARIA

BOLETÍN SISTEMA DE PAGOS EN COLOMBIA - DICIEMBRE DE 2012

Tabla 1.7.1: Uso de Transferencias Electrónicas Interbancarias de Alto Valor - CUD: DISTRIBUCIÓN TRANSFERENCIAS DE FONDOS SEGÚN CONCEPTO

Valor Movimiento en Miles de Millones de Pesos

		DIVISAS 1/	TÍTULOS	INTERBANCARIOS	IMPUESTOS	OTRAS 2/	CÁMARA DE RIESGO 3/	TOTAL
a. Promedio/ 2011	Valor	18.648	118.753	13.290	6.931	57.712	424	215.758
a. Promedio/ 2011	Volumen	8.015	53.873	1.490	1.833	20.477	1.114	86.802
b. Enero/ 2012	Valor	16.302	116.727	15.505	8.505	56.736	209	213.984
b. Enero/ 2012	Volumen	5.566	53.004	1.394	1.737	19.888	1.123	82.712
c. Febrero/ 2012	Valor	18.449	132.779	19.148	5.832	58.684	174	235.066
c. Febrero/ 2012	Volumen	6.582	59.904	1.667	1.601	21.031	1.300	92.085
d. Marzo/ 2012	Valor	20.914	135.960	21.709	6.615	67.260	541	252.999
d. Marzo/ 2012	Volumen	8.327	59.497	1.705	1.655	21.475	1.216	93.875
e. Abril/ 2012	Valor	16.316	119.289	20.274	13.699	66.233	195	236.006
e. Abril/ 2012	Volumen	6.172	53.932	1.460	1.637	19.772	1.172	84.145
f. Mayo/ 2012	Valor	19.745	119.704	16.002	8.979	64.699	256	229.385
f. Mayo/ 2012	Volumen	9.241	58.236	1.533	1.754	21.668	1.288	93.720
g. Junio/ 2012	Valor	19.557	118.065	10.924	12.528	69.187	507	230.768
g. Junio/ 2012	Volumen	7.103	56.093	1.231	1.500	21.817	1.120	88.864
h. Julio/ 2012	Valor	17.702	119.547	10.602	7.806	74.112	288	230.057
h. Julio/ 2012	Volumen	7.289	54.057	1.305	1.701	21.907	1.083	87.342
i. Agosto/ 2012	Valor	19.277	129.634	12.855	4.798	74.528	231	241.323
i. Agosto/ 2012	Volumen	8.351	57.742	1.364	1.621	22.351	1.353	92.782
j. Septiembre/ 2012	Valor	17.612	128.104	13.032	9.072	69.257	1.127	238.204
j. Septiembre/ 2012	Volumen	6.291	60.877	1.288	1.661	20.731	1.252	92.100

1/ Corresponde a operaciones de la Cámara de Compensación de Divisas tales como constitución de garantías, devolución de garantías, proveedores de liquidez y liquidación de la compensación multilateral. Adicionalmente incorpora la compra venta de divisas por fuera de la Cámara.

2/ Corresponde a transferencias de fondos ordenadas por terceros, devolución puntos de IVA, movilización de cartera hipotecaria, pago de comisión al BR por admn. de títulos, comisiones y servicios entre entidades y pago de intereses de préstamos entre entidades.

3/ Corresponde a operaciones de la Cámara de Riesgo Central de Contraparte tales como constitución de garantías, devolución de garantías y liquidación de la compensación multilateral.

Tabla 1.7.1: Uso de Transferencias Electrónicas Interbancarias de Alto Valor - CUD: DISTRIBUCIÓN TRANSFERENCIAS DE FONDOS SEGÚN CONCEPTO

Valor Movimiento en Miles de Millones de Pesos

		DIVISAS 1/	TÍTULOS	INTERBANCARIOS	IMPUESTOS	OTRAS 2/	CÁMARA DE RIESGO 3/	TOTAL
k. Octubre/ 2012	Valor	17.419	133.704	15.706	4.595	70.062	171	241.657
k. Octubre/ 2012	Volumen	8.629	68.028	1.517	1.795	21.730	1.256	102.955
l. Noviembre/ 2012	Valor	17.813	101.918	16.470	7.279	66.038	134	209.652
l. Noviembre/ 2012	Volumen	6.528	43.434	1.335	1.480	20.362	913	74.052
m. Diciembre/ 2012	Valor	17.081	88.492	12.588	4.813	69.406	518	192.898
m. Diciembre/ 2012	Volumen	4.788	34.668	1.237	1.582	18.548	947	61.770
Total	Valor	218.187	1.443.923	184.815	94.521	806.202	4.351	2.751.999
Total	Volumen	84.867	659.472	17.036	19.724	251.280	14.023	1.046.402

1/ Corresponde a operaciones de la Cámara de Compensación de Divisas tales como constitución de garantías, devolución de garantías, proveedores de liquidez y liquidación de la compensación multilateral. Adicionalmente incorpora la compra venta de divisas por fuera de la Cámara.

2/ Corresponde a transferencias de fondos ordenadas por terceros, devolución puntos de IVA, movilización de cartera hipotecaria, pago de comisión al BR por admón. de títulos, comisiones y servicios entre entidades y pago de intereses de préstamos entre entidades.

3/ Corresponde a operaciones de la Cámara de Riesgo Central de Contraparte tales como constitución de garantías, devolución de garantías y liquidación de la compensación multilateral.

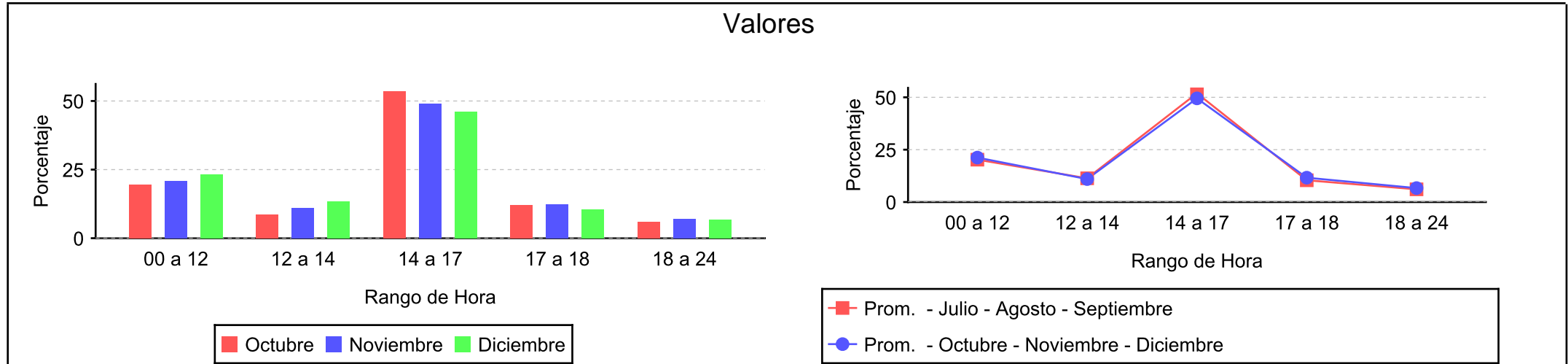


BANCO DE LA REPÚBLICA

SUBGERENCIA DE SISTEMAS DE PAGO Y OPERACIÓN BANCARIA

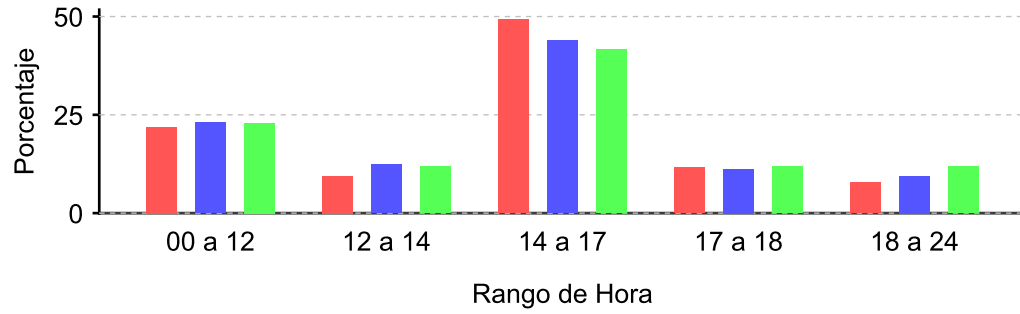
BOLETÍN SISTEMA DE PAGOS EN COLOMBIA - DICIEMBRE DE 2012

1.7.2 Distribución por rango de horas de las transacciones en el sistema de pagos de alto valor - CUD

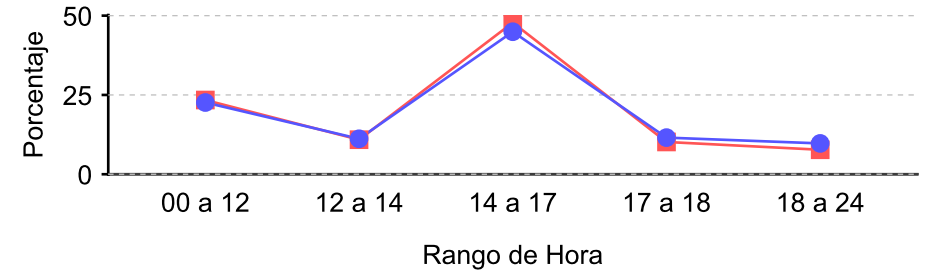


Mes	00 a 12	12 a 14	14 a 17	17 a 18	18 a 24
a. Enero/ 2012	28,03 %	12,53 %	44,02 %	10,09 %	5,30 %
b. Febrero/ 2012	23,07 %	11,77 %	49,88 %	9,97 %	5,29 %
c. Marzo/ 2012	25,30 %	9,11 %	50,32 %	9,29 %	5,95 %
d. Abril/ 2012	26,62 %	10,37 %	46,87 %	10,24 %	5,88 %
e. Mayo/ 2012	23,33 %	10,00 %	51,32 %	9,91 %	5,42 %
f. Junio/ 2012	21,75 %	9,99 %	49,92 %	11,06 %	7,26 %
g. Julio/ 2012	18,96 %	12,75 %	53,02 %	9,52 %	5,71 %
h. Agosto/ 2012	20,63 %	11,12 %	52,23 %	10,05 %	5,95 %
i. Septiembre/ 2012	21,13 %	10,15 %	50,51 %	11,62 %	6,57 %
j. Octubre/ 2012	19,59 %	8,67 %	53,53 %	12,12 %	6,07 %
k. Noviembre/ 2012	20,80 %	10,91 %	48,95 %	12,28 %	7,03 %
l. Diciembre/ 2012	23,26 %	13,31 %	46,02 %	10,49 %	6,89 %

Volumen



■ Octubre
 ■ Noviembre
 ■ Diciembre



■ Prom. - Julio - Agosto - Septiembre
● Prom. - Octubre - Noviembre - Diciembre

Mes	00 a 12	12 a 14	14 a 17	17 a 18	18 a 24
a. Enero/ 2012	30,33 %	12,83 %	44,12 %	9,26 %	3,43 %
b. Febrero/ 2012	27,02 %	11,69 %	47,24 %	10,29 %	3,73 %
c. Marzo/ 2012	28,62 %	10,24 %	48,07 %	9,14 %	3,91 %
d. Abril/ 2012	29,35 %	11,35 %	45,63 %	9,68 %	3,95 %
e. Mayo/ 2012	28,07 %	11,32 %	46,83 %	9,81 %	3,94 %
f. Junio/ 2012	25,05 %	11,19 %	44,64 %	10,88 %	8,22 %
g. Julio/ 2012	23,90 %	11,54 %	47,48 %	9,55 %	7,50 %
h. Agosto/ 2012	23,46 %	11,25 %	48,28 %	9,67 %	7,32 %
i. Septiembre/ 2012	22,82 %	9,88 %	47,65 %	11,30 %	8,33 %
j. Octubre/ 2012	21,90 %	9,41 %	49,27 %	11,58 %	7,81 %
k. Noviembre/ 2012	23,02 %	12,33 %	43,95 %	11,24 %	9,44 %
l. Diciembre/ 2012	22,91 %	11,78 %	41,56 %	11,82 %	11,91 %



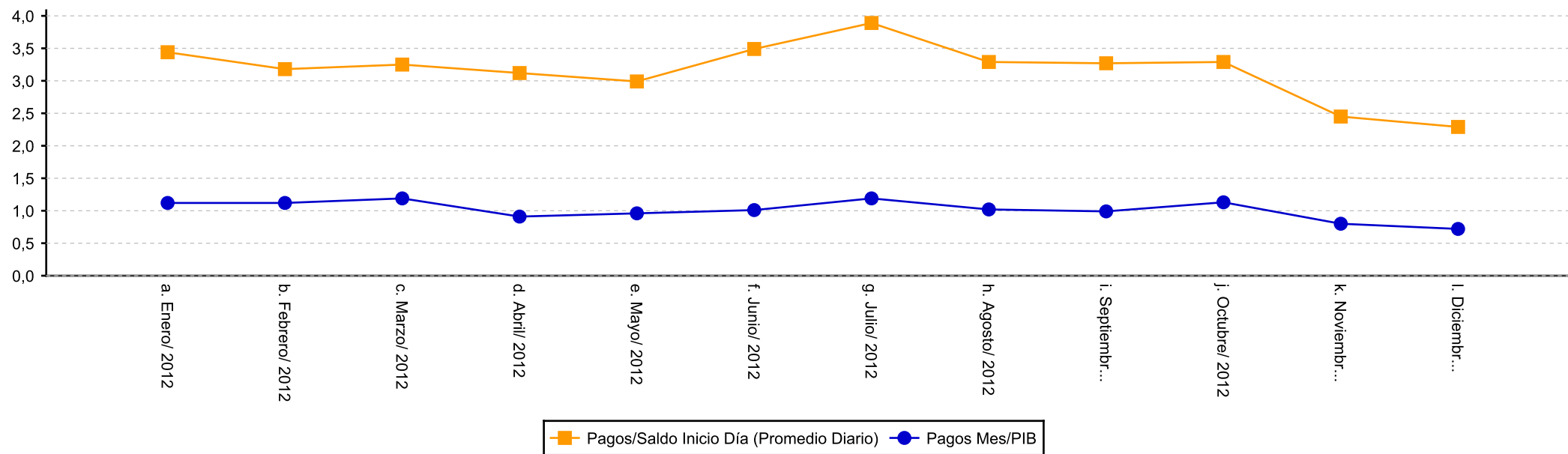
BANCO DE LA REPÚBLICA

SUBGERENCIA DE SISTEMAS DE PAGO Y OPERACIÓN BANCARIA

BOLETÍN SISTEMA DE PAGOS EN COLOMBIA - DICIEMBRE DE 2012

1.8 Indicadores de Pagos en el Sistema de Pagos de Alto Valor CUD

Mes	Pagos/Saldo Inicio Día	Pagos Mes/PIB
a. Enero/ 2012	3.44	1,1
b. Febrero/ 2012	3.18	1,1
c. Marzo/ 2012	3.25	1,2
d. Abril/ 2012	3.12	0,9
e. Mayo/ 2012	2.99	1,0
f. Junio/ 2012	3.49	1,0
g. Julio/ 2012	3.89	1,2
h. Agosto/ 2012	3.29	1,0
i. Septiembre/ 2012	3.27	1,0
j. Octubre/ 2012	3.29	1,1
k. Noviembre/ 2012	2.45	0,8
l. Diciembre/ 2012	2.29	0,7



PIB correspondiente al valor provisional calculado por el DANE para el año inmediatamente anterior

Fuente: Departamento de Sistemas de Pago



BANCO DE LA REPÚBLICA

SUBGERENCIA DE SISTEMAS DE PAGO Y OPERACIÓN BANCARIA

BOLETÍN SISTEMA DE PAGOS EN COLOMBIA - DICIEMBRE DE 2012

2. ESTADÍSTICAS DEPÓSITO CENTRAL DE VALORES DEL BANCO DE LA REPÚBLICA

2.1 Valores y Cuentas Registradas en el Depósito Central de Valores - DCV

	a. Enero/ 2012	b. Febrero/ 2012	c. Marzo/ 2012	d. Abril/ 2012	e. Mayo/ 2012	f. Junio/ 2012	g. Julio/ 2012	h. Agosto/ 2012	i. Septiembre/ 2012	j. Octubre/ 2012	k. Noviembre/ 2012	l. Diciembre/ 2012
Numero de cuentas	155	154	154	154	155	155	155	155	156	157	157	156
Numero de sub-cuentas	611.396	612.737	614.126	615.365	616.695	617.924	618.920	620.487	621.495	622.439	623.772	625.011

Fuente: Estadística y Desarrollo - Departamento de Fiduciaria y Valores



BANCO DE LA REPÚBLICA

SUBGERENCIA DE SISTEMAS DE PAGO Y OPERACIÓN BANCARIA

BOLETÍN SISTEMA DE PAGOS EN COLOMBIA - DICIEMBRE DE 2012

2.2 Tenencias Registradas en el Depósito Central de Valores - DCV

Valor en millones de pesos

		a. Enero/ 2012	b. Febrero/ 2012	c. Marzo/ 2012	d. Abril/ 2012	e. Mayo/ 2012	f. Junio/ 2012	g. Julio/ 2012	h. Agosto/ 2012	i. Septiembre/ 2012	j. Octubre/ 2012	k. Noviembre/ 2012	l. Diciembre/ 2012
FINAGRO	DESARROLLO AGROPECUARIO CLASE A	2.852.793	2.852.792	2.852.792	2.982.172	2.982.173	2.982.173	2.999.615	2.999.615	2.999.615	2.969.399	2.969.399	2.969.051
	DESARROLLO AGROPECUARIO CLASE B	3.239.230	3.239.228	3.239.228	3.347.509	3.347.509	3.347.509	3.247.554	3.247.554	3.247.554	3.048.801	3.048.084	3.047.632
	TOTAL FINAGRO	6.092.023	6.092.020	6.092.020	6.329.681	6.329.682	6.329.682	6.247.169	6.247.169	6.247.169	6.018.200	6.017.483	6.016.683
GOBIERNO NACIONAL	BONOS AGRARIOS LEY 160	1.812	1.812	1.719	1.646	1.531	1.497	1.352	1.030	1.007	671	592	277
	BONOS DE CESANTIA LEY 413/97 SERIE "A"	4.708	4.708	1.065	1.065	1.136	1.136	1.136	1.136	1.136	1.136	2.857	2.857
	BONOS DE SEGURIDAD	1.373	1.355	1.331	1.300	1.258	1.139	1.071	1.033	1.008	888	838	825
	BONOS DE SOLIDARIDAD PARA LA PAZ	45.995	45.673	45.105	43.451	43.074	42.345	41.829	41.110	40.777	40.319	39.610	39.145
	BONOS DE VALOR CONSTANTE SERIE "A"	31.693	32.959	33.242	33.242	33.242	33.262	39.407	36.477	36.477	29.525	29.525	37.152
	BONOS DE VALOR CONSTANTE SERIE "B"	1.623.318	1.623.318	1.623.318	1.623.318	1.623.318	1.623.318	1.688.484	1.603.817	1.603.817	1.603.817	1.603.817	1.603.817
	CERT	25.743	17.805	10.867	11.367	9.071	10.643	9.015	7.969	6.218	6.152	5.031	3.307
	TES CLASE "B"	146.538.439	148.169.655	148.673.019	148.267.807	148.253.451	148.682.704	150.554.044	148.437.566	149.214.367	150.017.957	151.716.435	150.193.367
	TITULOS DE REDUCCION DE DEUDA	3.159.359	3.116.007	3.076.746	3.022.840	2.969.153	2.912.544	2.854.072	2.790.078	2.726.317	2.667.540	2.609.957	2.545.948
	TOTAL GOBIERNO NACIONAL	151.432.440	153.013.292	153.466.412	153.006.036	152.935.234	153.308.588	155.190.410	152.920.216	153.631.124	154.368.005	156.008.662	154.426.695
TOTAL	157.524.463	159.105.312	159.558.432	159.335.717	159.264.916	159.638.270	161.437.579	159.167.385	159.878.293	160.386.205	162.026.145	160.443.378	

Valor nominal

Fuente: Estadística y Desarrollo - Departamento de Fiduciaria y Valores



BANCO DE LA REPÚBLICA

SUBGERENCIA DE SISTEMAS DE PAGO Y OPERACIÓN BANCARIA

BOLETÍN SISTEMA DE PAGOS EN COLOMBIA - DICIEMBRE DE 2012

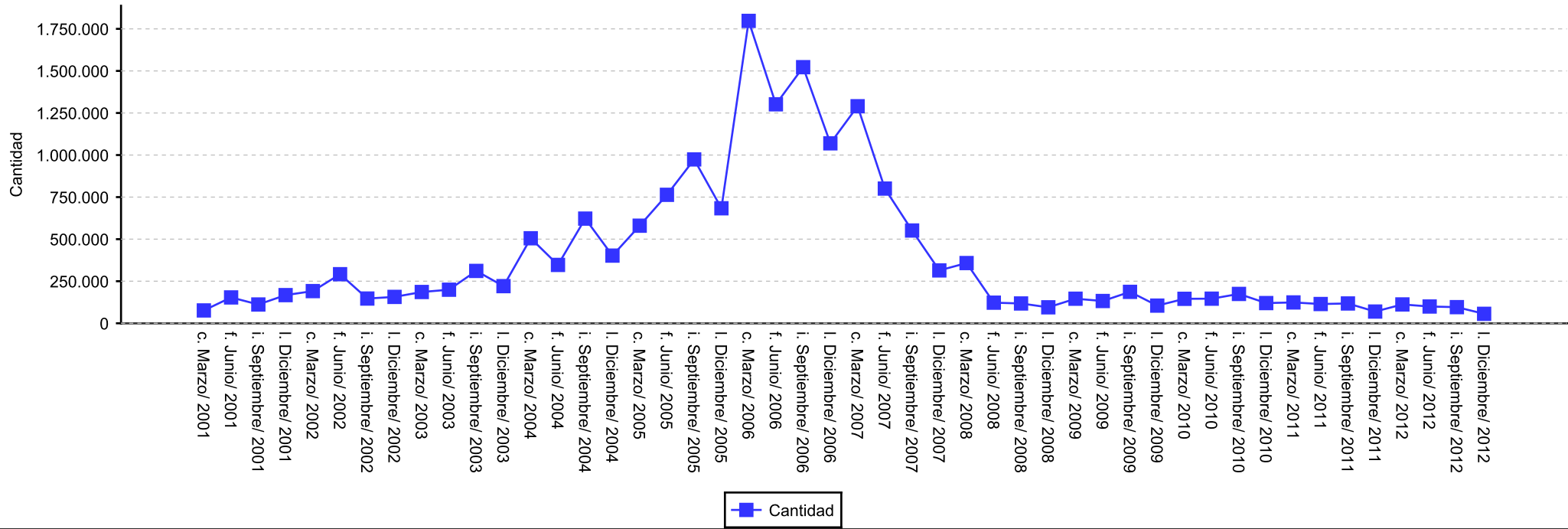
2.3 Evolución de Transacciones en el DCV 1/

Valores en miles de millones de pesos

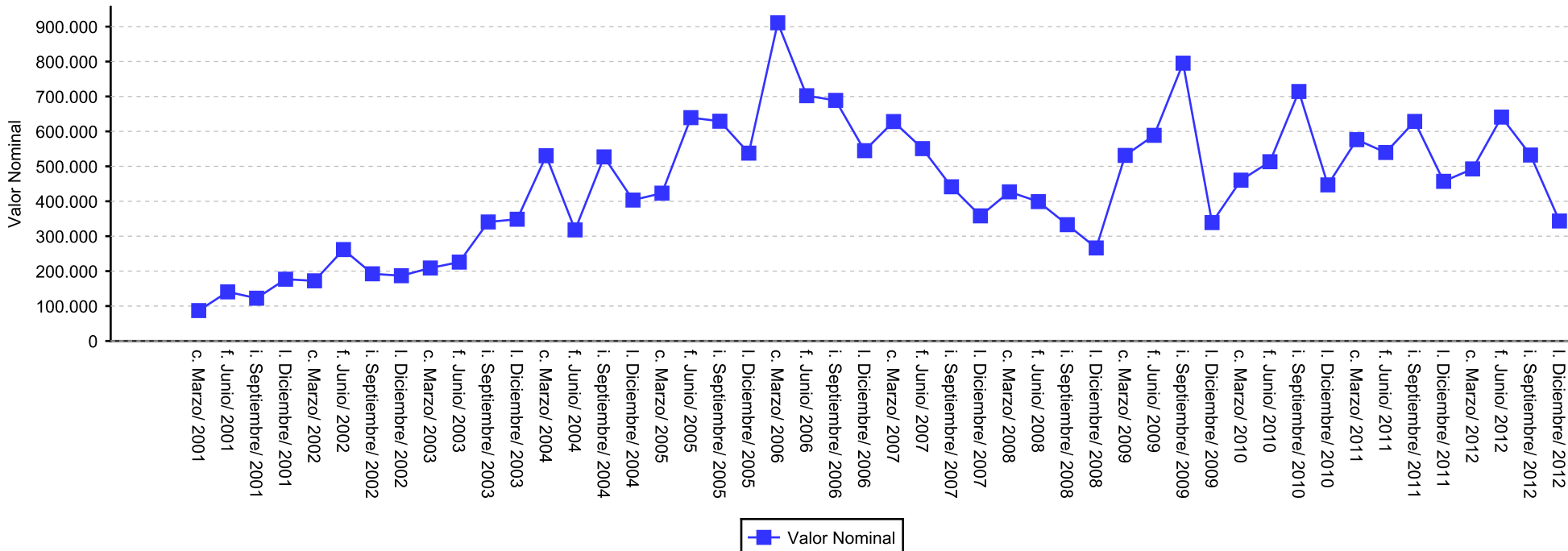
		a. Enero	b. Febrero	c. Marzo	d. Abril	e. Mayo	f. Junio	g. Julio	h. Agosto	i. Septiembre	j. Octubre	k. Noviembre	l. Diciembre
2001	Cantidad	58.787	661	76.339	81.940	104.342	153.726	128.364	113.055	111.674	155.514	202.862	167.406
	Valor Nominal	110.766	85.909	87.066	77.749	107.559	140.602	102.228	133.035	122.515	212.643	224.420	176.896
2002	Cantidad	168.644	203.180	191.357	308.014	311.612	291.671	317.439	232.672	146.956	204.721	208.760	156.779
	Valor Nominal	164.622	201.671	172.196	305.121	286.510	261.725	280.878	261.355	192.313	226.463	203.710	186.843
2003	Cantidad	223.611	183.472	186.021	167.254	259.146	199.549	300.140	290.972	311.269	255.954	277.222	220.783
	Valor Nominal	190.849	211.433	208.911	221.689	286.269	225.851	309.372	264.945	340.689	324.475	359.168	348.537
2004	Cantidad	281.843	425.655	505.247	428.096	365.098	346.957	362.521	497.997	622.200	533.190	618.493	402.267
	Valor Nominal	314.155	463.206	530.353	452.090	390.972	317.958	325.931	447.130	526.929	593.062	569.293	403.405
2005	Cantidad	522.344	594.769	580.082	673.704	658.742	763.539	759.725	936.000	974.022	816.293	894.785	683.596
	Valor Nominal	420.092	521.366	423.203	472.411	596.720	639.410	561.494	650.990	629.194	498.251	505.945	537.756
2006	Cantidad	1.071.279	1.383.395	1.797.419	1.426.141	1.604.246	1.301.533	1.316.136	1.475.028	1.522.298	1.594.716	1.793.090	1.069.536
	Valor Nominal	715.081	867.853	910.998	605.207	767.846	702.225	658.239	721.973	688.847	709.896	690.879	544.870
2007	Cantidad	1.498.363	1.436.633	1.290.116	718.295	759.751	800.709	673.779	696.239	551.414	554.448	446.394	314.298
	Valor Nominal	647.349	718.521	628.197	363.118	470.489	550.676	504.966	526.136	441.446	505.903	363.105	358.216
2008	Cantidad	442.928	450.042	357.916	576.356	381.404	122.535	133.284	111.758	117.788	123.267	99.212	95.001
	Valor Nominal	495.037	556.458	426.956	637.218	550.884	399.036	468.672	383.687	332.996	422.294	248.664	266.301
2009	Cantidad	112.103	141.033	146.000	145.380	159.086	132.420	145.982	132.766	186.786	180.482	136.030	105.041
	Valor Nominal	359.165	530.297	531.260	597.471	722.597	588.786	599.247	488.782	795.390	738.386	476.222	338.988
2010	Cantidad	118.361	133.289	145.406	144.853	147.059	146.280	156.316	165.376	174.443	152.245	140.402	120.067
	Valor Nominal	387.414	403.017	460.458	523.553	512.257	513.245	564.028	640.264	714.265	645.220	605.901	446.831
2011	Cantidad	110.035	114.467	123.922	114.170	134.393	114.452	103.028	131.890	117.723	96.271	90.764	69.668
	Valor Nominal	391.383	485.416	576.336	589.202	756.156	539.661	577.835	679.558	628.556	554.674	541.187	457.057
2012	Cantidad	104.532	109.099	112.087	92.625	95.617	99.693	106.946	97.989	95.872	113.856	69.225	56.260
	Valor Nominal	524.860	518.306	492.548	432.320	572.644	640.961	881.222	587.542	532.351	615.782	430.866	343.559

1/ Los valores nominales denominados en Dólares y UVR fueron convertidos con la tasa del día de la transacción

Evolución de transacciones en el DCV



Evolución de transacciones en el DCV





BANCO DE LA REPÚBLICA

SUBGERENCIA DE SISTEMAS DE PAGO Y OPERACIÓN BANCARIA

BOLETÍN SISTEMA DE PAGOS EN COLOMBIA - DICIEMBRE DE 2012

2.4 Distribución de valor y cantidad de operaciones realizadas en el DCV - Mercado Secundario

Valor nominal en miles de millones de pesos

	CONTRA PAGO 1/																LIBRE DE PAGO	
	REPO DTN (activos)		REPOS BANCO REPÚBLICA						REPO ENTRE TERCEROS /4		SIMULTÁNEAS				TOTAL		REPO ENTRE TERCEROS	
			BANCO REPÚBLICA		REVERSA		INTRADIA				Transacciones 2/ k)	DCV n)	MEC l)	SEN m)	Cantidad (a+c+e+g+i+k)	Valor (b+d+f+h+j+l+m+n)		
	Cantidad 2/ a)	Valor b)	Cantidad 2/ c)	Valor d)	Cantidad 2/ e)	Valor f)	Cantidad 2/ g)	Valor h)	Cantidad 2/ i)	Valor j)								
a. Enero	0	0	1.534	76.381	0	0	913	10.651	237	3.003	16.596	0	15.685	14.846	19.280	120.566	818	1.178
b. Febrero	0	0	2.183	108.588	0	0	750	8.188	210	1.384	16.904	0	15.000	10.405	20.047	143.565	854	1.389
c. Marzo	0	0	1.482	65.035	0	0	669	8.229	224	2.032	13.980	0	14.128	12.086	16.335	101.510	901	2.435
d. Abril	0	0	1.644	71.548	0	0	864	10.339	328	6.370	17.016	0	17.489	16.976	19.852	122.722	922	1.960
e. Mayo	0	0	1.308	61.189	0	0	689	8.503	264	7.457	16.211	0	15.296	16.092	18.472	108.537	735	1.333
f. Junio	0	0	1.388	67.004	0	0	807	10.685	216	4.842	15.240	445	16.245	14.217	17.651	113.439	1.042	2.194
g. Julio	0	0	1.844	81.107	0	0	1.015	11.720	248	3.612	19.048	284	23.301	16.891	22.155	136.916	1.404	5.262
h. Agosto	0	0	1.320	62.771	0	0	802	10.466	140	1.075	15.837	33	20.960	15.950	18.099	111.256	872	2.191
i. Septiembre	0	0	1.048	44.920	0	0	783	8.679	130	763	18.604	81	23.668	18.823	20.565	96.935	1.145	2.482
j. Octubre	0	0	1.499	68.314	0	0	777	9.159	161	1.251	21.505	61	30.242	19.019	23.942	128.046	1.025	2.460
k. Noviembre	0	0	663	24.052	0	0	699	7.792	122	633	17.496	36	24.493	15.977	18.980	72.982	1.028	2.322
l. Diciembre	0	0	567	16.186	0	0	767	8.882	143	816	17.941	49	24.269	22.854	19.418	73.056	1.552	3.487
2008	0	0	16.480	747.095	0	0	9.535	113.293	2.423	33.238	206.378	989	240.776	194.136	234.796	1.329.530	12.298	28.693

1) El valor corresponde a los recursos transados en la operación de liquidez

2) Cantidad de operaciones transadas

3) Los valores nominales denominados en Dólares y UVR fueron convertidos con la tasa del día de la transacción

4) Los Repos entre terceros y Simultáneas incluyen las operaciones de Registro



BANCO DE LA REPÚBLICA

SUBGERENCIA DE SISTEMAS DE PAGO Y OPERACIÓN BANCARIA

BOLETÍN SISTEMA DE PAGOS EN COLOMBIA - DICIEMBRE DE 2012

2.4 Distribución de valor y cantidad de operaciones realizadas en el DCV - Mercado Secundario

Valor nominal en miles de millones de pesos

	CONTRA PAGO 1/																LIBRE DE PAGO	
	REPO DTN (activos)		REPOS BANCO REPÚBLICA						REPO ENTRE TERCEROS /4		SIMULTÁNEAS				TOTAL		REPO ENTRE TERCEROS	
			BANCO REPÚBLICA		REVERSA		INTRADIA				Transacciones 2/ k)	DCV n)	MEC l)	SEN m)	Cantidad	Valor		
	Cantidad 2/ a)	Valor b)	Cantidad 2/ c)	Valor d)	Cantidad 2/ e)	Valor f)	Cantidad 2/ g)	Valor h)	Cantidad 2/ i)	Valor j)					(a+c+e+g+i+k)	(b+d+f+h+j+l+m+n)		
a. Enero	0	0	599	25.496	0	0	994	11.664	168	914	20.016	24	31.278	21.294	21.777	90.669	1.116	2.145
b. Febrero	0	0	1.572	78.070	0	0	1.013	11.785	297	833	22.062	20	38.151	21.610	24.944	150.469	834	1.752
c. Marzo	0	0	1.163	54.694	0	0	1.169	12.058	436	880	24.621	13	47.736	31.519	27.389	146.900	889	1.587
d. Abril	0	0	1.509	90.867	0	0	885	9.526	312	797	22.704	21	46.896	19.131	25.410	167.238	1.238	3.950
e. Mayo	0	0	2.066	130.128	0	0	870	9.910	241	870	23.353	25	42.597	18.205	26.530	201.735	576	1.665
f. Junio	0	0	1.918	115.303	0	0	948	12.420	366	885	22.275	13	54.753	17.553	25.507	200.927	758	2.663
g. Julio	0	0	1.471	84.044	0	0	944	11.923	394	996	22.968	6	47.397	20.154	25.777	164.521	1.198	3.948
h. Agosto	0	0	787	35.543	0	0	887	10.500	325	781	20.856	37	44.821	22.731	22.855	114.412	941	3.023
i. Septiembre	0	0	1.537	87.177	0	0	1.031	9.671	578	1.116	22.354	77	51.581	19.539	25.500	169.161	860	2.750
j. Octubre	0	0	1.320	81.464	0	0	992	9.888	694	1.195	22.308	81	41.027	30.974	25.314	164.629	968	3.002
k. Noviembre	0	0	537	27.131	0	0	856	9.670	695	998	19.777	108	27.728	40.840	21.865	106.475	1.113	2.818
l. Diciembre	0	0	424	13.681	0	0	997	11.922	641	1.346	18.547	108	30.843	34.941	20.609	92.840	1.072	3.700
2009	0	0	14.903	823.598	0	0	11.586	130.937	5.147	11.611	261.841	533	504.808	298.491	293.477	1.769.976	11.563	33.003

1) El valor corresponde a los recursos transados en la operación de liquidez

2) Cantidad de operaciones transadas

3) Los valores nominales denominados en Dólares y UVR fueron convertidos con la tasa del día de la transacción

4) Los Repos entre terceros y Simultáneas incluyen las operaciones de Registro



BANCO DE LA REPÚBLICA

SUBGERENCIA DE SISTEMAS DE PAGO Y OPERACIÓN BANCARIA

BOLETÍN SISTEMA DE PAGOS EN COLOMBIA - DICIEMBRE DE 2012

2.4 Distribución de valor y cantidad de operaciones realizadas en el DCV - Mercado Secundario

Valor nominal en miles de millones de pesos

	CONTRA PAGO 1/																LIBRE DE PAGO	
	REPO DTN (activos)		REPOS BANCO REPÚBLICA						REPO ENTRE TERCEROS /4		SIMULTÁNEAS				TOTAL		REPO ENTRE TERCEROS	
			BANCO REPÚBLICA		REVERSA		INTRADIA				Transacciones 2/ k)	DCV n)	MEC l)	SEN m)	Cantidad (a+c+e+g+i+k)	Valor (b+d+f+h+j+l+m+n)		
	Cantidad 2/ a)	Valor b)	Cantidad 2/ c)	Valor d)	Cantidad 2/ e)	Valor f)	Cantidad 2/ g)	Valor h)	Cantidad 2/ i)	Valor j)								
a. Enero	0	0	623	24.652	0	0	941	10.591	477	903	19.886	86	35.447	31.071	21.927	102.748	1.063	2.625
b. Febrero	0	0	657	24.299	0	0	1.060	10.617	575	1.048	21.521	191	33.909	34.547	23.813	104.612	1.006	2.345
c. Marzo	0	0	682	24.702	0	0	1.169	12.810	716	1.725	24.743	125	39.783	38.252	27.310	117.397	817	2.406
d. Abril	0	0	990	49.569	0	0	934	11.073	769	2.217	23.506	405	37.121	29.678	26.199	130.064	459	1.575
e. Mayo	0	0	1.216	62.537	0	0	995	10.944	595	1.546	23.130	826	37.508	26.435	25.936	139.796	798	2.010
f. Junio	0	0	1.424	66.378	0	0	873	10.845	533	1.215	22.506	743	31.434	26.804	25.336	137.420	730	2.133
g. Julio	0	0	1.452	80.665	0	0	813	10.277	628	1.757	22.898	815	29.912	28.992	25.791	152.418	631	1.451
h. Agosto	0	0	1.646	107.186	0	0	789	11.937	679	1.794	24.183	928	34.238	35.893	27.297	191.976	732	1.549
i. Septiembre	0	0	1.993	135.782	0	0	926	12.280	609	1.838	26.106	999	38.840	39.304	29.634	229.043	817	2.393
j. Octubre	0	0	1.704	108.968	0	0	834	11.530	529	1.641	25.581	1.017	39.750	36.831	28.648	199.737	981	2.895
k. Noviembre	0	0	1.618	93.535	0	0	876	13.850	485	1.327	24.739	1.005	42.165	37.678	27.718	189.560	1.054	4.628
l. Diciembre	0	0	1.004	48.326	0	0	1.103	17.146	472	1.649	25.607	1.188	44.382	28.523	28.186	141.215	792	3.714
2010	0	0	15.009	826.599	0	0	11.313	143.900	7.067	18.660	284.406	8.328	444.489	394.008	317.795	1.835.986	9.880	29.724

1) El valor corresponde a los recursos transados en la operación de liquidez

2) Cantidad de operaciones transadas

3) Los valores nominales denominados en Dólares y UVR fueron convertidos con la tasa del día de la transacción

4) Los Repos entre terceros y Simultáneas incluyen las operaciones de Registro



BANCO DE LA REPÚBLICA

SUBGERENCIA DE SISTEMAS DE PAGO Y OPERACIÓN BANCARIA

BOLETÍN SISTEMA DE PAGOS EN COLOMBIA - DICIEMBRE DE 2012

2.4 Distribución de valor y cantidad de operaciones realizadas en el DCV - Mercado Secundario

Valor nominal en miles de millones de pesos

	CONTRA PAGO 1/																LIBRE DE PAGO	
	REPO DTN (activos)		REPOS BANCO REPÚBLICA						REPO ENTRE TERCEROS /4		SIMULTÁNEAS				TOTAL		REPO ENTRE TERCEROS	
			BANCO REPÚBLICA		REVERSA		INTRADIA				Transacciones 2/ k)	DCV n)	MEC l)	SEN m)	Cantidad	Valor		
	Cantidad 2/ a)	Valor b)	Cantidad 2/ c)	Valor d)	Cantidad 2/ e)	Valor f)	Cantidad 2/ g)	Valor h)	Cantidad 2/ i)	Valor j)							(a+c+e+g+i+k)	(b+d+f+h+j+l+m+n)
a. Enero	0	0	865	38.655	0	0	829	10.468	67	358	17.206	1.253	31.566	24.322	18.967	106.623	12	13
b. Febrero	0	0	1.453	75.753	0	0	902	10.849	74	260	17.984	970	30.675	28.359	20.413	146.865	7	7
c. Marzo	0	0	1.791	93.956	0	0	1.083	12.689	53	270	19.570	563	35.579	35.314	22.497	178.371	12	25
d. Abril	0	0	1.861	133.597	0	0	974	12.411	51	316	14.893	304	25.161	24.596	17.779	196.386	9	13
e. Mayo	0	0	2.325	169.338	0	0	980	11.339	41	257	16.476	303	26.645	31.090	19.822	238.973	11	9
f. Junio	0	0	1.551	103.203	0	0	870	10.937	19	104	12.436	245	23.209	31.488	14.876	169.187	11	8
g. Julio	0	0	1.911	139.250	0	0	750	11.108	13	46	9.008	198	17.751	17.305	11.682	185.659	13	10
h. Agosto	0	0	2.245	162.950	0	0	826	11.133	2	26	11.023	161	22.819	28.718	14.096	225.808	11	8
i. Septiembre	0	0	1.949	142.465	0	0	923	11.835	13	197	10.916	186	23.375	32.070	13.801	210.128	6	2
j. Octubre	0	0	2.109	155.608	0	0	727	10.043	2	4	9.974	264	20.974	21.302	12.812	208.195	1	0
k. Noviembre	0	0	1.946	132.510	0	0	842	12.185	3	42	9.827	83	20.663	30.199	12.618	195.682	13	5
l. Diciembre	0	0	1.745	111.908	0	0	839	12.319	6	17	7.932	49	17.817	24.563	10.522	166.673	10	5
2011	0	0	21.751	1.459.193	0	0	10.545	137.316	344	1.897	157.245	4.579	296.234	329.326	189.885	2.228.550	116	105

1) El valor corresponde a los recursos transados en la operación de liquidez

2) Cantidad de operaciones transadas

3) Los valores nominales denominados en Dólares y UVR fueron convertidos con la tasa del día de la transacción

4) Los Repos entre terceros y Simultáneas incluyen las operaciones de Registro



BANCO DE LA REPÚBLICA

SUBGERENCIA DE SISTEMAS DE PAGO Y OPERACIÓN BANCARIA

BOLETÍN SISTEMA DE PAGOS EN COLOMBIA - DICIEMBRE DE 2012

2.4 Distribución de valor y cantidad de operaciones realizadas en el DCV - Mercado Secundario

Valor nominal en miles de millones de pesos

	CONTRA PAGO 1/																LIBRE DE PAGO	
	REPO DTN (activos)		REPOS BANCO REPÚBLICA						REPO ENTRE TERCEROS /4		SIMULTÁNEAS				TOTAL		REPO ENTRE TERCEROS	
			BANCO REPÚBLICA		REVERSA		INTRADIA				Transacciones 2/ k)	DCV n)	MEC l)	SEN m)	Cantidad (a+c+e+g+i+k)	Valor (b+d+f+h+j+l+m+n)		
	Cantidad 2/ a)	Valor b)	Cantidad 2/ c)	Valor d)	Cantidad 2/ e)	Valor f)	Cantidad 2/ g)	Valor h)	Cantidad 2/ i)	Valor j)								
a. Enero	0	0	1.193	68.036	0	0	765	13.246	5	36	9.545	84	20.919	33.260	11.508	135.580	9	4
b. Febrero	0	0	1.358	82.052	0	0	827	11.600	3	40	10.262	116	24.565	28.755	12.450	147.129	7	2
c. Marzo	0	0	1.082	50.984	0	0	957	14.551	0	0	9.947	115	27.892	31.674	11.986	125.216	3	1
d. Abril	0	0	1.157	56.718	0	0	878	14.758	12	205	8.526	77	22.924	27.923	10.573	122.605	0	0
e. Mayo	0	0	2.097	135.773	0	0	875	12.115	12	124	9.009	132	25.290	20.600	11.993	194.035	0	0
f. Junio	0	0	2.380	164.391	0	0	910	14.863	7	95	9.171	355	25.064	22.669	12.468	227.436	0	0
g. Julio	0	0	3.685	258.964	0	0	961	15.354	1	5	9.455	143	24.544	30.712	14.102	329.722	0	0
h. Agosto	0	0	2.030	115.658	0	0	925	13.887	5	87	9.318	207	24.786	26.406	12.278	181.032	0	0
i. Septiembre	0	0	1.740	102.648	0	0	902	13.877	3	60	8.336	236	24.541	23.137	10.981	164.499	0	0
j. Octubre	0	0	1.934	116.595	0	0	828	11.850	0	0	9.017	229	26.171	36.282	11.779	191.127	0	0
k. Noviembre	0	0	1.498	84.751	0	0	786	11.444	16	240	5.158	290	17.672	25.830	7.458	140.226	0	0
l. Diciembre	0	0	1.325	67.372	0	0	926	12.420	12	124	4.164	671	14.920	24.287	6.427	119.795	0	0
2012	0	0	21.479	1.303.942	0	0	10.540	159.965	76	1.016	101.908	2.655	279.288	331.535	134.003	2.078.402	19	7

1) El valor corresponde a los recursos transados en la operación de liquidez

2) Cantidad de operaciones transadas

3) Los valores nominales denominados en Dólares y UVR fueron convertidos con la tasa del día de la transacción

4) Los Repos entre terceros y Simultáneas incluyen las operaciones de Registro



BANCO DE LA REPÚBLICA

SUBGERENCIA DE SISTEMAS DE PAGO Y OPERACIÓN BANCARIA

BOLETÍN SISTEMA DE PAGOS EN COLOMBIA - DICIEMBRE DE 2012

2.5 Distribución histórica de valor y cantidad de operaciones realizadas en el DCV - Mercado Primario

Valor nominal en miles de millones de pesos

	COLOCACIONES 1/					AMORTIZACIONES										
	Transacciones 2/	Denominados en			Valor Nominal Total en Pesos	Transacciones 2/	Capital			Valor Pagado (a)	Rendimientos				Valor Total Pagado (a + b)	
		Pesos	Dólares	UVR			Pesos	Dólares	UVR		Transacciones 2/	Denominados en				Valor Pagado (b)
												Pesos	Dólares	UVR		
a. Enero	846	3.965	0	405	4.370	1.244	1.658	0	467	2.125	6.599	225	0	113	338	2.462
b. Febrero	494	2.213	0	229	2.442	777	820	0	40	860	5.323	968	0	566	1.534	2.394
c. Marzo	519	2.844	0	212	3.056	749	909	0	39	947	9.493	201	0	24	225	1.172
d. Abril	874	5.118	0	758	5.877	1.248	7.063	0	39	7.102	7.449	1.119	0	4	1.123	8.225
e. Mayo	806	3.582	0	214	3.797	1.227	2.070	0	39	2.109	50.496	1.082	0	99	1.182	3.291
f. Junio	611	2.855	0	535	3.390	779	3.221	0	0	3.221	28.842	782	0	0	782	4.003
g. Julio	1.063	3.716	0	327	4.043	1.139	1.472	0	82	1.554	9.361	1.923	0	8	1.931	3.485
h. Agosto	502	2.872	0	376	3.248	959	6.428	0	41	6.469	4.901	944	22	4	970	7.439
i. Septiembre	569	1.401	0	398	1.799	770	1.023	0	41	1.064	5.221	910	0	477	1.387	2.451
j. Octubre	856	4.442	0	143	4.586	1.598	4.241	0	46	4.287	20.984	1.127	0	4	1.132	5.419
k. Noviembre	480	1.831	0	229	2.059	1.171	1.002	0	48	1.050	39.783	1.193	0	3	1.196	2.246
l. Diciembre	386	1.249	0	153	1.402	1.100	720	0	42	763	7.074	74	0	3	77	839
2008	8.006	36.088	0	3.979	40.069	12.761	30.627	0	924	31.551	195.526	10.548	22	1.305	11.877	43.426

1) Incluye las expediciones de títulos bajo las diferentes modalidades de colocación (forzosa, convenidas, subasta, ventanilla, manejo de deuda, sentencias)

2) Cantidad de títulos expedidos/colocados o cantidad de títulos con vencimientos de capital o rendimientos



BANCO DE LA REPÚBLICA

SUBGERENCIA DE SISTEMAS DE PAGO Y OPERACIÓN BANCARIA

BOLETÍN SISTEMA DE PAGOS EN COLOMBIA - DICIEMBRE DE 2012

2.5 Distribución histórica de valor y cantidad de operaciones realizadas en el DCV - Mercado Primario

Valor nominal en miles de millones de pesos

	COLOCACIONES 1/					AMORTIZACIONES										
	Transacciones 2/	Denominados en			Valor Nominal Total en Pesos	Transacciones 2/	Capital			Valor Pagado (a)	Rendimientos			Valor Pagado (b)	Valor Total Pagado (a + b)	
		Pesos	Dólares	UVR			Pesos	Dólares	UVR		Pesos	Dólares	UVR			
a. Enero	809	4.756	0	295	5.050	1.255	2.119	0	42	2.161	5.180	306	0	82	388	2.550
b. Febrero	607	6.574	0	354	6.928	864	4.887	0	47	4.934	3.971	858	0	706	1.563	6.497
c. Marzo	519	7.123	0	384	7.507	881	4.312	0	792	5.104	3.621	187	0	133	320	5.424
d. Abril	788	3.757	0	370	4.127	1.005	1.705	0	44	1.748	4.568	511	0	2	513	2.262
e. Mayo	655	4.585	0	610	5.196	839	6.712	0	44	6.756	4.396	1.940	0	100	2.040	8.796
f. Junio	482	1.859	0	297	2.156	528	676	0	44	720	4.395	512	0	2	514	1.234
g. Julio	917	3.848	0	509	4.357	1.031	7.658	0	45	7.702	4.760	2.205	0	2	2.206	9.909
h. Agosto	500	1.962	0	309	2.271	555	1.207	0	49	1.255	3.837	892	23	1	917	2.172
i. Septiembre	508	2.246	0	393	2.639	498	645	0	45	690	4.550	886	0	450	1.336	2.026
j. Octubre	610	2.302	0	0	2.302	731	1.212	0	45	1.258	4.153	1.200	0	1	1.201	2.458
k. Noviembre	382	5.198	0	0	5.198	600	3.384	0	1.211	4.595	3.994	1.178	0	1	1.179	5.773
l. Diciembre	327	2.484	0	0	2.484	807	1.667	0	472	2.140	3.267	115	0	1	116	2.256
2009	7.104	46.694	0	3.521	50.215	9.594	36.184	0	2.880	39.063	50.692	10.790	23	1.481	12.293	51.357

1) Incluye las expediciones de títulos bajo las diferentes modalidades de colocación (forzosa, convenida, subasta, ventanilla, manejo de deuda, sentencias)

2) Cantidad de títulos expedidos/colocados o cantidad de títulos con vencimientos de capital o rendimientos



BANCO DE LA REPÚBLICA

SUBGERENCIA DE SISTEMAS DE PAGO Y OPERACIÓN BANCARIA

BOLETÍN SISTEMA DE PAGOS EN COLOMBIA - DICIEMBRE DE 2012

2.5 Distribución histórica de valor y cantidad de operaciones realizadas en el DCV - Mercado Primario

Valor nominal en miles de millones de pesos

	COLOCACIONES 1/					AMORTIZACIONES										
	Transacciones 2/	Denominados en			Valor Nominal Total en Pesos	Transacciones 2/	Capital			Valor Pagado (a)	Rendimientos			Valor Pagado (b)	Valor Total Pagado (a + b)	
		Pesos	Dólares	UVR			Pesos	Dólares	UVR		Pesos	Dólares	UVR			
a. Enero	811	4.799	0	231	5.031	653	1.538	0	55	1.593	4.785	169	0	84	253	1.846
b. Febrero	692	4.292	0	408	4.700	454	4.828	0	0	4.828	3.030	558	0	792	1.350	6.178
c. Marzo	462	2.896	0	316	3.212	567	744	0	166	911	2.920	125	0	227	352	1.262
d. Abril	849	4.334	0	3.454	7.788	689	4.726	0	1.134	5.860	3.636	805	0	0	805	6.665
e. Mayo	563	2.696	0	520	3.216	404	1.074	0	62	1.136	3.741	1.803	0	149	1.952	3.088
f. Junio	430	1.869	0	482	2.351	312	724	0	52	776	3.588	773	0	0	773	1.549
g. Julio	770	4.038	0	277	4.315	613	1.730	0	57	1.788	2.704	2.099	0	0	2.099	3.887
h. Agosto	553	3.180	0	568	3.748	389	892	0	59	952	2.760	823	0	0	823	1.775
i. Septiembre	467	2.390	0	436	2.826	509	1.041	0	3.939	4.980	2.899	808	0	310	1.118	6.098
j. Octubre	661	3.332	0	276	3.608	535	1.268	0	57	1.325	2.450	943	0	0	943	2.268
k. Noviembre	462	3.338	0	293	3.631	568	5.420	0	57	5.477	2.930	1.023	0	0	1.023	6.500
l. Diciembre	236	1.730	0	104	1.834	446	720	0	58	779	1.890	8	0	0	8	787
2010	6.956	38.894	0	7.365	46.260	6.139	24.705	0	5.696	30.405	37.333	9.937	0	1.562	11.499	41.903

1) Incluye las expediciones de títulos bajo las diferentes modalidades de colocación (forzosa, convenidas, subasta, ventanilla, manejo de deuda, sentencias)

2) Cantidad de títulos expedidos/colocados o cantidad de títulos con vencimientos de capital o rendimientos



BANCO DE LA REPÚBLICA

SUBGERENCIA DE SISTEMAS DE PAGO Y OPERACIÓN BANCARIA

BOLETÍN SISTEMA DE PAGOS EN COLOMBIA - DICIEMBRE DE 2012

2.5 Distribución histórica de valor y cantidad de operaciones realizadas en el DCV - Mercado Primario

Valor nominal en miles de millones de pesos

	COLOCACIONES 1/					AMORTIZACIONES										
	Transacciones 2/	Denominados en			Valor Nominal Total en Pesos	Transacciones 2/	Capital			Valor Pagado (a)	Rendimientos				Valor Total Pagado (a + b)	
		Pesos	Dólares	UVR			Pesos	Dólares	UVR		Transacciones 2/	Denominados en				Valor Pagado (b)
												Pesos	Dólares	UVR		
a. Enero	755	3.846	0	382	4.228	557	2.213	0	65	2.278	2.866	135	0	42	176	2.454
b. Febrero	482	2.473	0	475	2.948	332	938	0	58	996	2.055	113	0	944	1.057	2.053
c. Marzo	558	3.199	0	561	3.760	409	1.734	0	60	1.794	2.212	112	0	326	438	2.232
d. Abril	848	4.816	0	769	5.585	559	2.110	0	56	2.166	2.713	852	0	0	852	3.018
e. Mayo	736	4.204	0	887	5.091	614	10.094	0	58	10.152	3.749	2.180	0	256	2.436	12.588
f. Junio	614	3.893	0	823	4.716	444	4.288	0	58	4.346	3.215	1.204	0	0	1.204	5.550
g. Julio	706	3.267	0	335	3.602	495	1.494	0	60	1.554	2.427	2.585	0	0	2.585	4.139
h. Agosto	898	3.260	0	923	4.183	389	1.395	0	57	1.452	2.061	889	0	0	889	2.341
i. Septiembre	362	7.783	0	0	7.783	287	7.087	0	0	7.087	1.757	834	0	40	874	7.962
j. Octubre	692	3.154	0	292	3.446	596	1.960	0	59	2.019	3.401	2.166	0	0	2.166	4.184
k. Noviembre	227	1.473	0	11	1.484	408	918	0	59	978	1.813	609	0	0	609	1.586
l. Diciembre	284	1.638	0	52	1.690	438	885	0	60	946	1.269	31	0	0	31	977
2011	7.162	43.006	0	5.510	48.516	5.528	35.116	0	650	35.768	29.538	11.710	0	1.608	13.317	49.084

1) Incluye las expediciones de títulos bajo las diferentes modalidades de colocación (forzosa, convenidas, subasta, ventanilla, manejo de deuda, sentencias)

2) Cantidad de títulos expedidos/colocados o cantidad de títulos con vencimientos de capital o rendimientos



BANCO DE LA REPÚBLICA

SUBGERENCIA DE SISTEMAS DE PAGO Y OPERACIÓN BANCARIA

BOLETÍN SISTEMA DE PAGOS EN COLOMBIA - DICIEMBRE DE 2012

2.5 Distribución histórica de valor y cantidad de operaciones realizadas en el DCV - Mercado Primario

Valor nominal en miles de millones de pesos

	COLOCACIONES 1/					AMORTIZACIONES										
	Transacciones 2/	Denominados en			Valor Nominal Total en Pesos	Transacciones 2/	Capital			Valor Pagado (a)	Rendimientos			Valor Pagado (b)	Valor Total Pagado (a + b)	
		Pesos	Dólares	UVR			Pesos	Dólares	UVR		Pesos	Dólares	UVR			
a. Enero	791	5.116	0	461	5.577	768	3.292	0	682	3.973	3.080	154	0	43	198	4.171
b. Febrero	443	1.949	0	439	2.388	470	949	0	61	1.009	1.465	94	0	1.195	1.289	2.299
c. Marzo	387	1.690	0	365	2.055	446	1.797	0	61	1.858	1.384	82	0	337	420	2.277
d. Abril	710	3.565	0	735	4.300	683	4.591	0	65	4.656	2.627	755	0	0	755	5.411
e. Mayo	335	2.121	0	0	2.121	315	669	0	0	669	2.244	1.072	0	343	1.414	2.083
f. Junio	472	2.342	0	411	2.754	431	2.397	0	63	2.460	2.218	1.108	0	0	1.108	3.568
g. Julio	688	3.581	0	935	4.516	559	2.724	0	64	2.788	2.738	2.651	0	0	2.651	5.439
h. Agosto	425	2.626	0	659	3.285	567	5.501	0	65	5.566	1.503	981	0	0	981	6.548
i. Septiembre	238	805	0	614	1.418	347	647	0	64	711	1.153	801	0	0	801	1.512
j. Octubre	483	1.722	0	130	1.852	597	1.347	0	63	1.410	3.362	2.537	0	0	2.537	3.947
k. Noviembre	236	1.788	0	0	1.788	261	172	0	63	235	1.185	588	0	0	588	823
l. Diciembre	194	979	0	0	979	410	2.501	0	0	2.501	775	0	0	0	0	2.501
2012	5.402	28.284	0	4.749	33.033	5.854	26.587	0	1.251	27.836	23.734	10.823	0	1.918	12.742	40.579

1) Incluye las expediciones de títulos bajo las diferentes modalidades de colocación (forzosa, convenidas, subasta, ventanilla, manejo de deuda, sentencias)

2) Cantidad de títulos expedidos/colocados o cantidad de títulos con vencimientos de capital o rendimientos



BANCO DE LA REPÚBLICA

SUBGERENCIA DE SISTEMAS DE PAGO Y OPERACIÓN BANCARIA

BOLETÍN SISTEMA DE PAGOS EN COLOMBIA - DICIEMBRE DE 2012

2.6 Distribución Histórica de Valor y Cantidad de Operaciones Realizadas en el DCV - Mercado Secundario

Valor en miles de millones

	Entrega contra pago 1/						Libre de pago								
	Transacciones 2/ a	Denominados en			Valor Nominal Total en Pesos 3/ e=b+c+d	Valor Compra - Venta f	Transacciones 2/ g	Denominados en			Valor Nominal Total en Pesos k = h+i+j	Transacciones entre depósitos	Traslados entre depósitos l	Total Transacciones a + g	Total e + k + l
		Pesos b	Dólares c	UVR d				Pesos h	Dólares i	UVR j					
a. Enero	23.033	48.759	26	7.607	56.392	58.679	14.507	58.895	237	11.206	70.339	0	298	37.540	127.029
b. Febrero	25.527	55.895	35	7.509	63.439	65.267	16.168	61.429	453	16.275	78.158	0	222	41.695	141.819
c. Marzo	21.984	55.837	2	6.335	62.174	63.268	12.517	42.343	507	9.078	51.928	0	154	34.501	114.256
d. Abril	45.556	143.600	0	10.828	154.429	158.893	16.604	53.953	277	13.048	67.277	0	111	62.160	221.816
e. Mayo	32.687	96.434	4	8.758	105.196	107.115	13.813	41.913	107	11.322	53.343	0	88	46.500	158.627
f. Junio	27.211	60.742	7	11.480	72.228	72.746	18.159	54.012	52	21.886	75.950	0	154	45.370	148.332
g. Julio	26.450	56.863	14	7.715	64.592	63.701	19.307	66.176	32	19.141	85.349	0	168	45.757	150.109
h. Agosto	26.693	56.836	0	7.285	64.121	64.271	14.350	53.363	30	12.969	66.362	0	128	41.043	130.611
i. Septiembre	28.707	52.116	6	9.305	61.427	61.467	15.715	51.599	31	12.714	64.345	0	310	44.422	126.082
j. Octubre	26.354	49.954	22	7.165	57.142	56.263	15.558	68.477	4	13.282	81.762	0	293	41.912	139.197
k. Noviembre	25.394	45.061	12	6.172	51.244	50.678	11.245	31.149	74	6.781	38.004	0	154	36.639	89.402
l. Diciembre	25.274	54.598	13	6.921	61.531	62.819	11.129	40.507	11	7.165	47.682	0	234	36.403	109.446
2008	334.870	776.695	141	97.080	873.915	885.167	179.072	623.816	1.815	154.867	780.499	0	2.314	513.942	1.656.726

1) Cantidad de compras - ventas registradas en el sistema, se toma sólo una parte (comprador)

2) El valor de los títulos diferentes a pesos es convertido con la tasa del día de la operación de compra-venta



BANCO DE LA REPÚBLICA

SUBGERENCIA DE SISTEMAS DE PAGO Y OPERACIÓN BANCARIA

BOLETÍN SISTEMA DE PAGOS EN COLOMBIA - DICIEMBRE DE 2012

2.6 Distribución Histórica de Valor y Cantidad de Operaciones Realizadas en el DCV - Mercado Secundario

Valor en miles de millones

	Entrega contra pago 1/						Libre de pago								
	Transacciones 2/ a	Denominados en			Valor Nominal Total en Pesos 3/ e=b+c+d	Valor Compra - Venta f	Transacciones 2/ g	Denominados en			Valor Nominal Total en Pesos k = h+i+j	Transacciones entre depósitos	Traslados entre depósitos l	Total Transacciones a + g	Total e + k + l
		Pesos b	Dólares c	UVR d				Pesos h	Dólares i	UVR j					
a. Enero	40.813	115.921	18	10.586	126.525	134.859	10.282	39.920	41	8.628	48.590	199	267	51.095	175.382
b. Febrero	44.282	119.820	60	9.621	129.501	140.123	16.145	67.669	173	8.847	76.689	228	385	60.427	206.575
c. Marzo	50.091	143.353	3	8.106	151.462	166.000	17.882	71.208	14	8.514	79.736	301	896	67.973	232.094
d. Abril	52.987	163.039	0	11.965	175.005	197.697	16.614	70.641	7	11.403	82.050	209	230	69.601	257.285
e. Mayo	58.572	184.519	0	9.498	194.017	222.429	17.040	100.283	3	15.471	115.758	239	433	75.612	310.208
f. Junio	37.171	84.315	0	3.599	87.913	98.764	17.334	87.595	246	16.325	104.166	172	205	54.505	192.284
g. Julio	51.531	162.193	9	6.643	168.844	189.762	18.757	77.563	4	11.455	89.023	142	298	70.288	258.165
h. Agosto	55.729	187.901	0	8.110	196.011	215.730	16.473	59.678	40	7.646	67.363	108	171	72.202	263.546
i. Septiembre	93.534	345.782	0	17.102	362.885	396.906	19.310	81.702	0	8.916	90.618	135	309	112.844	453.812
j. Octubre	86.146	310.086	0	14.708	324.794	363.207	19.795	76.150	0	6.944	83.094	168	363	105.941	408.252
k. Noviembre	60.429	193.899	0	9.016	202.915	233.359	16.805	56.420	0	3.510	59.931	142	508	77.234	263.354
l. Diciembre	33.813	106.713	0	5.058	111.772	127.688	16.071	42.259	0	4.710	46.969	178	994	49.884	159.735
2009	665.098	2.117.541	90	114.012	2.231.644	2.486.524	202.508	831.088	528	112.369	943.987	2.221	5.059	867.606	3.180.692

1) Cantidad de compras - ventas registradas en el sistema, se toma sólo una parte (comprador)

2) El valor de los títulos diferentes a pesos es convertido con la tasa del día de la operación de compra-venta



BANCO DE LA REPÚBLICA

SUBGERENCIA DE SISTEMAS DE PAGO Y OPERACIÓN BANCARIA

BOLETÍN SISTEMA DE PAGOS EN COLOMBIA - DICIEMBRE DE 2012

2.6 Distribución Histórica de Valor y Cantidad de Operaciones Realizadas en el DCV - Mercado Secundario

Valor en miles de millones

	Entrega contra pago 1/						Libre de pago								
	Transacciones 2/ a	Denominados en			Valor Nominal Total en Pesos 3/ e=b+c+d	Valor Compra - Venta f	Transacciones 2/ g	Denominados en			Valor Nominal Total en Pesos k = h+i+j	Transacciones entre depósitos	Traslados entre depósitos l	Total Transacciones a + g	Total e + k + l
		Pesos b	Dólares c	UVR d				Pesos h	Dólares i	UVR j					
a. Enero	43.610	121.903	0	6.475	128.378	145.248	14.967	54.043	0	3.711	57.754	131	636	58.577	186.769
b. Febrero	47.308	114.409	0	9.485	123.894	138.998	22.268	62.723	0	6.813	69.536	183	467	69.576	193.897
c. Marzo	49.114	144.952	0	6.953	151.905	171.068	25.423	73.324	0	5.906	79.230	191	536	74.537	231.671
d. Abril	55.469	155.461	0	5.970	161.431	183.713	21.269	89.141	0	9.776	98.917	243	484	76.738	260.833
e. Mayo	54.460	126.252	0	7.587	133.839	152.369	22.322	93.585	0	5.940	99.525	255	563	76.782	233.927
f. Junio	54.830	148.323	0	7.594	155.917	175.155	24.148	83.980	0	6.600	90.580	238	331	78.978	246.828
g. Julio	58.312	153.831	0	8.825	162.656	185.885	25.187	84.289	0	14.651	98.940	248	558	83.499	262.155
h. Agosto	57.508	145.223	0	6.020	151.243	171.552	30.265	83.276	0	24.072	107.349	278	503	87.773	259.095
i. Septiembre	58.421	131.511	0	7.635	139.146	158.882	31.529	99.117	0	25.636	124.753	231	367	89.950	264.265
j. Octubre	46.138	115.871	0	5.461	121.331	138.400	28.176	120.181	0	5.801	125.982	190	208	74.314	247.521
k. Noviembre	40.620	92.442	0	5.019	97.461	112.103	25.463	115.646	0	7.942	123.588	193	338	66.083	221.387
l. Diciembre	23.830	54.237	0	4.220	58.457	65.443	25.863	101.537	0	5.240	106.777	207	1.403	49.693	166.637
2010	589.620	1.504.415	0	81.244	1.585.658	1.798.816	296.880	1.060.842	0	122.088	1.182.931	2.588	6.394	886.500	2.774.985

1) Cantidad de compras - ventas registradas en el sistema, se toma sólo una parte (comprador)

2) El valor de los títulos diferentes a pesos es convertido con la tasa del día de la operación de compra-venta



BANCO DE LA REPÚBLICA

SUBGERENCIA DE SISTEMAS DE PAGO Y OPERACIÓN BANCARIA

BOLETÍN SISTEMA DE PAGOS EN COLOMBIA - DICIEMBRE DE 2012

2.6 Distribución Histórica de Valor y Cantidad de Operaciones Realizadas en el DCV - Mercado Secundario

Valor en miles de millones

	Entrega contra pago 1/						Libre de pago								
	Transacciones 2/ a	Denominados en			Valor Nominal Total en Pesos 3/ e=b+c+d	Valor Compra - Venta f	Transacciones 2/ g	Denominados en			Valor Nominal Total en Pesos k = h+i+j	Transacciones entre depósitos	Traslados entre depósitos l	Total Transacciones a + g	Total e + k + l
		Pesos b	Dólares c	UVR d				Pesos h	Dólares i	UVR j					
a. Enero	39.884	104.147	0	10.529	114.677	129.443	21.313	63.368	0	5.241	68.608	273	3.386	61.197	186.671
b. Febrero	38.131	97.366	0	6.919	104.285	118.829	22.371	87.731	0	3.104	90.835	219	533	60.502	195.653
c. Marzo	42.123	118.958	0	9.071	128.029	145.037	21.333	87.803	0	9.328	97.131	189	186	63.456	225.346
d. Abril	37.951	114.573	0	5.849	120.422	136.532	21.777	73.969	0	6.568	80.537	107	149	59.728	201.108
e. Mayo	45.448	138.254	0	6.216	144.471	162.180	25.014	126.487	0	8.974	135.461	153	319	70.462	280.251
f. Junio	40.460	108.695	0	6.403	115.097	130.262	27.427	85.443	0	4.257	89.700	153	316	67.887	205.114
g. Julio	38.842	117.054	0	3.647	120.701	136.392	20.413	83.322	0	5.135	88.457	107	262	59.255	209.419
h. Agosto	46.243	120.177	0	4.949	125.126	141.150	29.352	100.148	0	7.351	107.499	122	623	75.595	233.248
i. Septiembre	38.113	94.016	0	3.225	97.240	110.125	30.327	107.102	0	3.550	110.652	196	601	68.440	208.492
j. Octubre	28.793	60.892	0	3.402	64.294	73.348	22.805	78.445	0	4.590	83.035	82	79	51.598	147.408
k. Noviembre	25.216	69.023	0	2.964	71.987	80.568	21.532	78.516	0	7.329	85.845	70	127	46.748	157.959
l. Diciembre	16.655	52.358	0	1.770	54.128	60.014	15.204	64.254	0	4.438	68.692	79	120	31.859	122.940
2011	437.859	1.195.513	0	64.944	1.260.457	1.423.880	278.868	1.036.588	0	69.865	1.106.452	1.750	6.701	716.727	2.373.609

1) Cantidad de compras - ventas registradas en el sistema, se toma sólo una parte (comprador)

2) El valor de los títulos diferentes a pesos es convertido con la tasa del día de la operación de compra-venta

Fuente: Estadística y Desarrollo - Departamento de Fiduciaria y Valores



BANCO DE LA REPÚBLICA

SUBGERENCIA DE SISTEMAS DE PAGO Y OPERACIÓN BANCARIA

BOLETÍN SISTEMA DE PAGOS EN COLOMBIA - DICIEMBRE DE 2012

2.6 Distribución Histórica de Valor y Cantidad de Operaciones Realizadas en el DCV - Mercado Secundario

Valor en miles de millones

	Entrega contra pago 1/						Libre de pago								
	Transacciones 2/ a	Denominados en			Valor Nominal Total en Pesos 3/ e=b+c+d	Valor Compra - Venta f	Transacciones 2/ g	Denominados en			Valor Nominal Total en Pesos k = h+i+j	Transacciones entre depósitos	Traslados entre depósitos l	Total Transacciones a + g	Total e + k + l
		Pesos b	Dólares c	UVR d				Pesos h	Dólares i	UVR j					
a. Enero	52.466	180.785	0	6.980	187.765	211.360	15.461	60.370	0	5.497	65.867	57	79	67.927	253.712
b. Febrero	49.269	158.214	0	6.723	164.936	189.666	20.901	56.293	0	8.152	64.445	85	174	70.170	229.555
c. Marzo	53.153	180.375	0	4.440	184.815	211.648	22.738	64.978	0	5.422	70.400	78	410	75.891	255.624
d. Abril	39.795	131.199	0	5.130	136.329	159.089	19.666	59.982	0	7.586	67.568	60	559	59.461	204.456
e. Mayo	39.719	124.032	0	3.133	127.165	147.269	17.794	75.774	0	8.824	84.597	41	161	57.513	211.924
f. Junio	39.811	130.693	0	4.454	135.148	154.980	17.967	79.270	0	7.857	87.127	77	172	57.778	222.446
g. Julio	41.239	134.553	0	4.535	139.088	161.366	19.226	114.603	0	9.051	123.654	76	118	60.465	262.859
h. Agosto	42.279	131.654	0	5.787	137.441	159.808	19.159	92.521	0	13.317	105.838	46	90	61.438	243.369
i. Septiembre	44.628	137.436	0	6.644	144.080	168.157	17.657	72.100	0	10.678	82.777	72	266	62.285	227.123
j. Octubre	52.945	157.770	0	8.152	165.922	198.333	25.288	84.336	0	13.209	97.545	63	161	78.233	263.629
k. Noviembre	21.859	68.573	0	2.372	70.946	83.200	20.641	84.660	0	14.545	99.206	37	232	42.500	170.384
l. Diciembre	17.825	60.023	0	2.312	62.336	74.102	11.894	59.741	0	8.030	67.770	51	146	29.719	130.251
2012	494.988	1.595.307	0	60.662	1.655.971	1.918.978	228.392	904.628	0	112.168	1.016.794	743	2.568	723.380	2.675.332

1) Cantidad de compras - ventas registradas en el sistema, se toma sólo una parte (comprador)

2) El valor de los títulos diferentes a pesos es convertido con la tasa del día de la operación de compra-venta



BANCO DE LA REPÚBLICA

SUBGERENCIA DE SISTEMAS DE PAGO Y OPERACIÓN BANCARIA

BOLETÍN SISTEMA DE PAGOS EN COLOMBIA - DICIEMBRE DE 2012

2.7 Distribución Histórica de Valor de Operaciones Realizadas en los Sistemas de Negociación - Entrega Contra Pago

Valor nominal en miles de millones

	Entrega Contra Pago				
	DCV	SEN	MEC	OTROS 1/	SUBTOTAL a)
a. Enero	22.794	20.769	11.794	1.035	56.392
b. Febrero	21.777	29.003	11.361	1.298	63.439
c. Marzo	23.176	27.769	10.034	1.195	62.174
d. Abril	32.348	101.309	17.647	3.124	154.429
e. Mayo	23.252	66.734	13.487	1.723	105.196
f. Junio	27.817	26.323	16.581	1.507	72.228
g. Julio	16.771	23.763	22.478	1.580	64.592
h. Agosto	11.695	30.248	20.936	1.242	64.121
i. Septiembre	13.332	24.425	22.704	966	61.427
j. Octubre	15.409	19.455	21.576	701	57.142
k. Noviembre	11.545	19.158	19.586	955	51.244
l. Diciembre	14.536	25.342	21.088	565	61.531

	Libre de Pago (DCV)				TOTAL f=a+e	PARTICIPACIÓN DEL TOTAL (e/f)	
	TOTAL b)	CRUZADAS c)	PARTICIPACIÓN c/b	Traslados Entre Depósitos c)			SUBTOTAL LIBRE DE PAGO e=b-c-d
	70.339	68.278	97 %	298	1.763	58.155	3 %
	78.158	75.683	97 %	222	2.252	65.691	3 %
	51.928	48.442	93 %	154	3.332	65.506	5 %
	67.277	64.108	95 %	111	3.058	157.487	2 %
	53.343	49.779	93 %	88	3.477	108.673	3 %
	75.950	69.785	92 %	154	6.012	78.240	8 %
	85.349	82.077	96 %	168	3.105	67.697	5 %
	66.362	64.109	97 %	128	2.126	66.247	3 %
	64.345	59.121	92 %	310	4.915	66.342	7 %
	81.762	75.948	93 %	293	5.522	62.663	9 %
	38.004	35.120	92 %	154	2.730	53.974	5 %
	47.682	42.988	90 %	234	4.460	65.991	7 %

2008	234.452	414.298	209.272	15.891	873.915
------	---------	---------	---------	--------	---------

	780.499	735.438	94 %	2.314	42.752	916.666	5 %
--	---------	---------	------	-------	--------	---------	-----

1) OTROS : Corresponde a ICAP - CIMD - GESMOSA

La Cantidad de operaciones incluye capital y cupones negociados independiente del principal

Fuente: Estadística y Desarrollo - Departamento de Fiduciaria y Valores



BANCO DE LA REPÚBLICA

SUBGERENCIA DE SISTEMAS DE PAGO Y OPERACIÓN BANCARIA

BOLETÍN SISTEMA DE PAGOS EN COLOMBIA - DICIEMBRE DE 2012

2.7 Distribución Histórica de Valor de Operaciones Realizadas en los Sistemas de Negociación - Entrega Contra Pago

Valor nominal en miles de millones

	Entrega Contra Pago				
	DCV	SEN	MEC	OTROS 1/	SUBTOTAL a)
a. Enero	16.587	82.393	26.785	760	126.525
b. Febrero	18.838	79.203	31.151	309	129.501
c. Marzo	17.835	96.055	37.573	0	151.462
d. Abril	15.859	124.432	34.569	145	175.005
e. Mayo	14.996	138.518	39.631	872	194.017
f. Junio	12.819	41.389	33.084	621	87.913
g. Julio	14.081	116.832	36.916	1.016	168.844
h. Agosto	12.440	150.498	32.018	1.055	196.011
i. Septiembre	13.422	306.795	40.438	2.229	362.885
j. Octubre	15.317	262.014	44.636	2.828	324.794
k. Noviembre	16.774	142.460	42.441	1.240	202.915
l. Diciembre	12.064	74.673	24.273	762	111.772

Libre de Pago (DCV)					TOTAL f=a+e	PARTICIPACIÓN DEL TOTAL (e/f)
TOTAL b)	CRUZADAS c)	PARTICIPACIÓN c/b	Traslados Entre Depósitos c)	SUBTOTAL LIBRE DE PAGO e=b-c-d		
48.590	46.147	95 %	267	2.177	128.702	2 %
76.689	69.750	91 %	389	6.554	136.055	5 %
79.736	65.892	83 %	896	12.948	164.410	8 %
82.050	77.506	94 %	230	4.314	179.319	2 %
115.758	108.023	93 %	433	7.302	201.319	4 %
104.166	97.996	94 %	205	5.964	93.877	6 %
89.023	84.058	94 %	298	4.668	173.512	3 %
67.363	63.549	94 %	171	3.643	199.654	2 %
90.618	86.193	95 %	309	4.116	367.001	1 %
83.094	80.043	96 %	363	2.687	327.482	1 %
59.931	53.977	90 %	508	5.446	208.360	3 %
46.969	43.249	92 %	994	2.726	114.498	2 %

2009	181.032	1.615.262	423.515	11.837	2.231.644
------	---------	-----------	---------	--------	-----------

943.987	876.383	93 %	5.063	62.545	2.294.189	3 %
---------	---------	------	-------	--------	-----------	-----

1) OTROS : Corresponde a ICAP - CIMD - GESMOSA

La Cantidad de operaciones incluye capital y cupones negociados independiente del principal

Fuente: Estadística y Desarrollo - Departamento de Fiduciaria y Valores



BANCO DE LA REPÚBLICA

SUBGERENCIA DE SISTEMAS DE PAGO Y OPERACIÓN BANCARIA

BOLETÍN SISTEMA DE PAGOS EN COLOMBIA - DICIEMBRE DE 2012

2.7 Distribución Histórica de Valor de Operaciones Realizadas en los Sistemas de Negociación - Entrega Contra Pago

Valor nominal en miles de millones

	Entrega Contra Pago				
	DCV	SEN	MEC	OTROS 1/	SUBTOTAL a)
a. Enero	16.135	74.024	36.694	1.525	128.378
b. Febrero	14.518	66.814	40.815	1.747	123.894
c. Marzo	14.255	98.346	37.686	1.619	151.905
d. Abril	13.505	98.988	46.938	2.000	161.431
e. Mayo	13.775	69.327	48.737	1.999	133.839
f. Junio	11.863	98.805	43.144	2.106	155.917
g. Julio	11.033	98.508	50.965	2.150	162.656
h. Agosto	14.394	82.042	53.216	1.591	151.243
i. Septiembre	11.084	67.447	58.792	1.822	139.146
j. Octubre	11.581	63.499	44.932	1.319	121.331
k. Noviembre	13.184	38.567	44.806	904	97.461
l. Diciembre	11.831	14.410	31.564	652	58.457

	Libre de Pago (DCV)					TOTAL f=a+e	PARTICIPACIÓN DEL TOTAL (e/f)
	TOTAL b)	CRUZADAS c)	PARTICIPACIÓN c/b	Traslados Entre Depósitos c)	SUBTOTAL LIBRE DE PAGO e=b-c-d		
	57.754	54.242	94 %	636	2.876	131.254	2 %
	69.536	64.702	93 %	467	4.368	128.262	3 %
	79.230	76.225	96 %	536	2.469	154.374	2 %
	98.917	92.479	93 %	484	5.954	167.385	4 %
	99.525	97.528	98 %	563	1.435	135.274	1 %
	90.580	88.652	98 %	331	1.598	157.515	1 %
	98.940	97.287	98 %	558	1.095	163.751	1 %
	107.349	105.836	99 %	503	1.010	152.253	1 %
	124.753	122.837	98 %	367	1.548	140.694	1 %
	125.982	124.319	99 %	208	1.455	122.786	1 %
	123.588	120.950	98 %	338	2.300	99.761	2 %
	106.777	102.192	96 %	1.403	3.182	61.639	5 %

2010	157.158	870.777	538.289	19.434	1.585.658
------	---------	---------	---------	--------	-----------

	1.182.931	1.147.249	97 %	6.394	29.290	1.614.948	2 %
--	-----------	-----------	------	-------	--------	-----------	-----

1) OTROS : Corresponde a ICAP - CIMD - GESMOSA

La Cantidad de operaciones incluye capital y cupones negociados independiente del principal

Fuente: Estadística y Desarrollo - Departamento de Fiduciaria y Valores



BANCO DE LA REPÚBLICA

SUBGERENCIA DE SISTEMAS DE PAGO Y OPERACIÓN BANCARIA

BOLETÍN SISTEMA DE PAGOS EN COLOMBIA - DICIEMBRE DE 2012

2.7 Distribución Histórica de Valor de Operaciones Realizadas en los Sistemas de Negociación - Entrega Contra Pago

Valor nominal en miles de millones

	Entrega Contra Pago				
	DCV	SEN	MEC	OTROS 1/	SUBTOTAL a)
a. Enero	11.226	63.883	38.440	1.128	114.677
b. Febrero	18.379	41.497	42.864	1.546	104.285
c. Marzo	25.468	49.728	50.387	2.447	128.029
d. Abril	18.387	50.770	48.808	2.457	120.422
e. Mayo	18.999	71.432	51.846	2.193	144.471
f. Junio	9.487	54.890	48.892	1.828	115.097
g. Julio	9.450	72.344	36.671	2.236	120.701
h. Agosto	12.482	53.627	56.676	2.341	125.126
i. Septiembre	12.909	30.928	50.460	2.942	97.240
j. Octubre	6.608	17.278	38.929	1.480	64.294
k. Noviembre	8.464	26.852	34.806	1.864	71.987
l. Diciembre	8.411	20.496	23.450	1.772	54.128

	Libre de Pago (DCV)					TOTAL f=a+e	PARTICIPACIÓN DEL TOTAL (e/f)
	TOTAL b)	CRUZADAS c)	PARTICIPACIÓN c/b	Traslados Entre Depósitos c)	SUBTOTAL LIBRE DE PAGO e=b-c-d		
	68.608	64.678	94 %	3.386	544	115.221	0 %
	90.835	88.831	98 %	533	1.471	105.756	1 %
	97.131	95.304	98 %	186	1.641	129.670	1 %
	80.537	79.576	99 %	149	811	121.234	1 %
	135.461	132.512	98 %	319	2.630	147.101	2 %
	89.700	88.599	99 %	316	784	115.882	1 %
	88.457	84.849	96 %	262	3.346	124.047	3 %
	107.499	106.484	99 %	623	392	125.518	0 %
	110.652	100.742	91 %	601	9.309	106.549	9 %
	83.035	79.942	96 %	79	3.013	67.308	4 %
	85.845	85.427	100 %	127	292	72.278	0 %
	68.692	66.866	97 %	120	1.707	55.835	3 %

2011	160.270	553.725	522.229	24.234	1.260.457
------	---------	---------	---------	--------	-----------

1.106.452	1.073.810	97 %	6.701	25.940	1.286.399	2 %
-----------	-----------	------	-------	--------	-----------	-----

1) OTROS : Corresponde a ICAP - CIMD - GESMOSA

La Cantidad de operaciones incluye capital y cupones negociados independiente del principal

Fuente: Estadística y Desarrollo - Departamento de Fiduciaria y Valores



BANCO DE LA REPÚBLICA

SUBGERENCIA DE SISTEMAS DE PAGO Y OPERACIÓN BANCARIA

BOLETÍN SISTEMA DE PAGOS EN COLOMBIA - DICIEMBRE DE 2012

2.7 Distribución Histórica de Valor de Operaciones Realizadas en los Sistemas de Negociación - Entrega Contra Pago

Valor nominal en miles de millones

	Entrega Contra Pago				
	DCV	SEN	MEC	OTROS 1/	SUBTOTAL a)
a. Enero	8.986	127.851	48.971	1.958	187.765
b. Febrero	12.922	98.514	51.250	2.250	164.936
c. Marzo	11.807	117.110	52.453	3.445	184.815
d. Abril	5.182	92.994	36.637	1.516	136.329
e. Mayo	5.728	80.000	39.809	1.628	127.165
f. Junio	7.882	82.970	41.985	2.311	135.148
g. Julio	8.993	80.890	46.214	2.991	139.088
h. Agosto	10.233	77.984	46.751	2.473	137.441
i. Septiembre	8.762	84.332	49.094	1.892	144.080
j. Octubre	13.261	92.802	56.997	2.863	165.922
k. Noviembre	11.568	31.187	26.116	2.075	70.946
l. Diciembre	9.047	31.472	20.381	1.436	62.336

	Libre de Pago (DCV)				TOTAL f=a+e	PARTICIPACIÓN DEL TOTAL (e/f)	
	TOTAL b)	CRUZADAS c)	PARTICIPACIÓN c/b	Traslados Entre Depósitos c)			SUBTOTAL LIBRE DE PAGO e=b-c-d
	65.867	65.441	99 %	79	347	188.112	0 %
	64.445	63.044	98 %	174	1.228	166.164	1 %
	70.400	69.023	98 %	410	966	185.780	1 %
	67.568	65.360	97 %	559	1.649	137.978	1 %
	84.597	84.207	100 %	161	229	127.394	0 %
	87.127	86.098	99 %	172	857	136.004	1 %
	123.654	122.873	99 %	118	663	139.750	0 %
	105.838	105.469	100 %	90	278	137.719	0 %
	82.777	80.951	98 %	266	1.560	145.641	1 %
	97.545	94.774	97 %	161	2.609	168.532	2 %
	99.206	68.830	69 %	232	30.143	101.089	30 %
	67.770	64.206	95 %	146	3.419	65.754	5 %

2012	114.371	998.106	516.658	26.838	1.655.971
------	---------	---------	---------	--------	-----------

	1.016.794	970.276	96 %	2.568	43.948	1.699.917	4 %
--	-----------	---------	------	-------	--------	-----------	-----

1) OTROS : Corresponde a ICAP - CIMD - GESMOSA

La Cantidad de operaciones incluye capital y cupones negociados independiente del principal

Fuente: Estadística y Desarrollo - Departamento de Fiduciaria y Valores



BANCO DE LA REPÚBLICA

SUBGERENCIA DE SISTEMAS DE PAGO Y OPERACIÓN BANCARIA

BOLETÍN SISTEMA DE PAGOS EN COLOMBIA - DICIEMBRE DE 2012

2.8 Distribución Histórica de Cantidad de Operaciones Realizadas en los Sistemas de Negociación - Entrega Contra Pago

Cantidad de Operaciones

	Entrega Contra Pago				
	DCV	SEN	MEC	OTROS 1/	SUBTOTAL a)
a. Enero	5.770	5.327	11.625	311	23.033
b. Febrero	5.841	7.401	11.944	341	25.527
c. Marzo	5.494	6.360	9.860	270	21.984
d. Abril	7.418	22.045	15.471	622	45.556
e. Mayo	5.515	14.990	11.856	326	32.687
f. Junio	6.395	6.409	14.085	322	27.211
g. Julio	4.236	5.534	16.335	345	26.450
h. Agosto	2.947	6.912	16.523	311	26.693
i. Septiembre	3.146	6.261	19.034	266	28.707
j. Octubre	2.836	4.914	18.362	242	26.354
k. Noviembre	2.311	5.063	17.789	231	25.394
l. Diciembre	2.527	6.064	16.518	165	25.274
2008	54.436	97.280	179.402	3.752	334.870

TOTAL b)	CRUZADAS c)	PARTICIPACIÓN c/b	Traslados Entre Depósitos c)	SUBTOTAL LIBRE DE PAGO e=b-c-d	TOTAL f=a+e	PARTICIPACIÓN DEL TOTAL (e/f)
14.507	13.403	92 %	252	852	23.885	4 %
16.168	14.651	91 %	259	1.258	26.785	5 %
12.517	11.362	91 %	194	961	22.945	4 %
16.604	15.128	91 %	280	1.196	46.752	3 %
13.813	12.482	90 %	208	1.123	33.810	3 %
18.159	15.670	86 %	263	2.226	29.437	8 %
19.307	18.099	94 %	252	956	27.406	3 %
14.350	13.447	94 %	210	693	27.386	3 %
15.715	14.796	94 %	190	729	29.436	2 %
15.558	14.383	92 %	162	1.013	27.367	4 %
11.245	10.300	92 %	188	757	26.151	3 %
11.129	9.791	88 %	203	1.135	26.409	4 %
179.072	163.512	91 %	2.661	12.899	347.769	4 %

1) OTROS : Corresponde a ICAP - CIMD - GESMOSA

La Cantidad de operaciones incluye capital y cupones negociados independiente del principal

Fuente: Estadística y Desarrollo - Departamento de Fiduciaria y Valores



BANCO DE LA REPÚBLICA

SUBGERENCIA DE SISTEMAS DE PAGO Y OPERACIÓN BANCARIA

BOLETÍN SISTEMA DE PAGOS EN COLOMBIA - DICIEMBRE DE 2012

2.8 Distribución Histórica de Cantidad de Operaciones Realizadas en los Sistemas de Negociación - Entrega Contra Pago

Cantidad de Operaciones

	Entrega Contra Pago				
	DCV	SEN	MEC	OTROS 1/	SUBTOTAL a)
a. Enero	2.650	18.323	19.652	188	40.813
b. Febrero	3.090	17.924	23.173	95	44.282
c. Marzo	3.249	21.417	25.425	0	50.091
d. Abril	2.979	27.518	22.463	27	52.987
e. Mayo	2.922	30.387	25.095	168	58.572
f. Junio	2.583	10.153	24.293	142	37.171
g. Julio	2.711	26.039	22.587	194	51.531
h. Agosto	2.261	32.463	20.842	163	55.729
i. Septiembre	2.762	65.396	25.084	292	93.534
j. Octubre	2.820	56.473	26.582	271	86.146
k. Noviembre	2.762	31.271	26.233	163	60.429
l. Diciembre	2.370	16.202	15.119	122	33.813
2009	33.159	353.566	276.548	1.825	665.098

	Libre de Pago (DCV)				TOTAL f=a+e	PARTICIPACIÓN DEL TOTAL (e/f)	
	TOTAL b)	CRUZADAS c)	PARTICIPACIÓN c/b	Traslados Entre Depósitos c)			SUBTOTAL LIBRE DE PAGO e=b-c-d
	10.282	9.479	92 %	199	604	41.417	1 %
	16.145	14.979	93 %	228	938	45.220	2 %
	17.882	16.175	90 %	301	1.406	51.497	3 %
	16.614	15.651	94 %	209	754	53.741	1 %
	17.040	16.102	94 %	239	699	59.271	1 %
	17.334	16.495	95 %	172	667	37.838	2 %
	18.757	17.970	96 %	142	645	52.176	1 %
	16.473	15.923	97 %	108	442	56.171	1 %
	19.310	18.424	95 %	135	751	94.285	1 %
	19.795	18.552	94 %	168	1.075	87.221	1 %
	16.805	15.787	94 %	142	876	61.305	1 %
	16.071	14.927	93 %	178	966	34.779	3 %
2009	202.508	190.464	94 %	2.221	9.823	674.921	2 %

1) OTROS : Corresponde a ICAP - CIMD - GESMOSA

La Cantidad de operaciones incluye capital y cupones negociados independiente del principal

Fuente: Estadística y Desarrollo - Departamento de Fiduciaria y Valores



BANCO DE LA REPÚBLICA

SUBGERENCIA DE SISTEMAS DE PAGO Y OPERACIÓN BANCARIA

BOLETÍN SISTEMA DE PAGOS EN COLOMBIA - DICIEMBRE DE 2012

2.8 Distribución Histórica de Cantidad de Operaciones Realizadas en los Sistemas de Negociación - Entrega Contra Pago

Cantidad de Operaciones

	Entrega Contra Pago				
	DCV	SEN	MEC	OTROS 1/	SUBTOTAL a)
a. Enero	2.605	16.731	24.092	182	43.610
b. Febrero	2.805	15.381	28.865	257	47.308
c. Marzo	2.972	21.670	24.222	250	49.114
d. Abril	2.579	22.307	30.269	314	55.469
e. Mayo	2.635	15.997	35.525	303	54.460
f. Junio	2.324	22.241	30.054	211	54.830
g. Julio	2.348	22.203	33.516	245	58.312
h. Agosto	2.731	18.731	35.802	244	57.508
i. Septiembre	2.763	15.506	39.889	265	58.423
j. Octubre	2.564	14.783	28.531	260	46.138
k. Noviembre	2.930	9.088	28.412	190	40.620
l. Diciembre	2.570	3.558	17.558	144	23.830
2010	31.826	198.196	356.735	2.865	589.622

TOTAL b)	Libre de Pago (DCV)				TOTAL f=a+e	PARTICIPACIÓN DEL TOTAL (e/f)
	CRUZADAS c)	PARTICIPACIÓN c/b	Traslados Entre Depósitos c)	SUBTOTAL LIBRE DE PAGO e=b-c-d		
14.967	14.178	95 %	131	658	44.268	1 %
22.268	21.250	95 %	183	835	48.143	2 %
25.423	24.371	96 %	191	861	49.975	2 %
21.269	20.227	95 %	243	799	56.268	1 %
22.322	21.663	97 %	255	404	54.864	1 %
24.148	23.415	97 %	238	495	55.325	1 %
25.187	24.484	97 %	248	455	58.767	1 %
30.265	29.415	97 %	278	572	58.080	1 %
31.529	30.761	98 %	231	537	58.960	1 %
28.176	27.478	98 %	190	508	46.646	1 %
25.463	24.769	97 %	193	501	41.121	1 %
25.863	25.078	97 %	207	578	24.408	2 %
296.880	287.089	97 %	2.588	7.203	596.825	1 %

1) OTROS : Corresponde a ICAP - CIMD - GESMOSA

La Cantidad de operaciones incluye capital y cupones negociados independiente del principal

Fuente: Estadística y Desarrollo - Departamento de Fiduciaria y Valores



BANCO DE LA REPÚBLICA

SUBGERENCIA DE SISTEMAS DE PAGO Y OPERACIÓN BANCARIA

BOLETÍN SISTEMA DE PAGOS EN COLOMBIA - DICIEMBRE DE 2012

2.8 Distribución Histórica de Cantidad de Operaciones Realizadas en los Sistemas de Negociación - Entrega Contra Pago

Cantidad de Operaciones

	Entrega Contra Pago				
	DCV	SEN	MEC	OTROS 1/	SUBTOTAL a)
a. Enero	1.680	14.894	23.073	305	39.952
b. Febrero	2.492	10.060	25.328	298	38.178
c. Marzo	2.962	12.008	26.733	512	42.215
d. Abril	2.087	12.029	23.517	325	37.958
e. Mayo	2.227	16.072	26.824	347	45.470
f. Junio	1.519	12.392	26.207	350	40.468
g. Julio	1.605	15.877	20.959	407	38.848
h. Agosto	1.869	12.190	31.759	425	46.243
i. Septiembre	1.703	7.171	28.674	565	38.113
j. Octubre	1.076	4.194	23.151	373	28.794
k. Noviembre	1.361	6.242	17.261	352	25.216
l. Diciembre	1.248	4.644	10.469	294	16.655
2011	21.829	127.773	283.955	4.553	438.110

TOTAL b)	Libre de Pago (DCV)				TOTAL f=a+e	PARTICIPACIÓN DEL TOTAL (e/f)
	CRUZADAS c)	PARTICIPACIÓN c/b	Traslados Entre Depósitos c)	SUBTOTAL LIBRE DE PAGO e=b-c-d		
21.313	20.862	98 %	273	178	40.130	0 %
22.371	21.937	98 %	219	215	38.393	1 %
21.333	20.799	97 %	189	345	42.560	1 %
21.777	21.462	99 %	107	208	38.166	1 %
25.014	24.406	98 %	153	455	45.925	1 %
27.427	27.009	98 %	153	265	40.733	1 %
20.413	19.610	96 %	107	696	39.544	2 %
29.352	28.974	99 %	122	256	46.499	1 %
30.327	29.306	97 %	196	825	38.938	2 %
22.805	22.547	99 %	82	176	28.970	1 %
21.532	21.352	99 %	70	110	25.326	0 %
15.204	14.881	98 %	79	244	16.899	1 %
278.868	273.145	98 %	1.750	3.973	442.083	1 %

1) OTROS : Corresponde a ICAP - CIMD - GESMOSA

La Cantidad de operaciones incluye capital y cupones negociados independiente del principal

Fuente: Estadística y Desarrollo - Departamento de Fiduciaria y Valores



BANCO DE LA REPÚBLICA

SUBGERENCIA DE SISTEMAS DE PAGO Y OPERACIÓN BANCARIA

BOLETÍN SISTEMA DE PAGOS EN COLOMBIA - DICIEMBRE DE 2012

2.8 Distribución Histórica de Cantidad de Operaciones Realizadas en los Sistemas de Negociación - Entrega Contra Pago

Cantidad de Operaciones

	Entrega Contra Pago				
	DCV	SEN	MEC	OTROS 1/	SUBTOTAL a)
a. Enero	1.223	28.106	22.778	359	52.466
b. Febrero	1.496	22.511	24.883	379	49.269
c. Marzo	1.518	26.384	24.756	500	53.158
d. Abril	804	21.345	17.363	288	39.800
e. Mayo	834	18.759	19.811	333	39.737
f. Junio	1.051	19.503	18.857	449	39.860
g. Julio	1.312	18.914	20.545	548	41.319
h. Agosto	1.369	18.549	21.950	16.576	58.444
i. Septiembre	1.134	20.018	23.135	429	44.716
j. Octubre	1.717	21.800	28.978	599	53.094
k. Noviembre	1.237	7.429	12.895	417	21.978
l. Diciembre	1.206	7.246	9.127	457	18.036
2012	14.901	230.564	245.078	21.334	511.877

TOTAL b)	Libre de Pago (DCV)				TOTAL f=a+e	PARTICIPACIÓN DEL TOTAL (e/f)
	CRUZADAS c)	PARTICIPACIÓN c/b	Traslados Entre Depósitos c)	SUBTOTAL LIBRE DE PAGO e=b-c-d		
15.461	15.296	99 %	57	108	52.574	0 %
20.901	20.662	99 %	85	154	49.423	0 %
22.738	22.436	99 %	78	224	53.382	0 %
19.666	19.405	99 %	60	201	40.001	1 %
17.794	17.641	99 %	41	112	39.849	0 %
17.967	17.681	98 %	77	209	40.069	1 %
19.226	18.995	99 %	76	155	41.474	0 %
19.159	18.903	99 %	46	210	58.654	0 %
17.657	17.403	99 %	72	182	44.898	0 %
25.288	24.966	99 %	63	259	53.353	0 %
20.641	20.057	97 %	37	547	22.525	2 %
11.894	11.427	96 %	51	416	18.452	2 %
228.392	224.872	98 %	743	2.777	514.654	0 %

1) OTROS : Corresponde a ICAP - CIMD - GESMOSA

La Cantidad de operaciones incluye capital y cupones negociados independiente del principal

Fuente: Estadística y Desarrollo - Departamento de Fiduciaria y Valores



BANCO DE LA REPÚBLICA

SUBGERENCIA DE SISTEMAS DE PAGO Y OPERACIÓN BANCARIA

BOLETÍN SISTEMA DE PAGOS EN COLOMBIA - DICIEMBRE DE 2012

2.9 Tenencias Históricas de TES Clase "B" Registradas en el DCV

SALDO DE CAPITAL EN CIRCULACIÓN TOTAL TES "B" 1/

Millones de Pesos

TÍTULOS DE TESORERÍA - TES - CLASE "B" (INCLUYE LOS TES EN PESOS, DOLARES Y UVR) 2/

	a. Enero	b. Febrero	c. Marzo	d. Abril	e. Mayo	f. Junio	g. Julio	h. Agosto	i. Septiembre	j. Octubre	k. Noviembre	l. Diciembre
1992	54.657	95.586	134.499	169.614	192.458	219.481	234.975	245.198	270.644	266.508	288.181	289.754
1993	307.426	436.207	461.959	481.265	533.329	611.630	694.004	759.200	835.233	876.941	982.460	982.130
1994	1.041.651	1.056.147	1.027.692	1.029.306	1.025.135	1.041.957	1.036.086	1.055.259	1.104.988	1.106.941	1.196.392	2.091.444
1995	2.141.782	2.153.335	2.210.042	2.349.821	2.528.136	2.675.281	2.955.851	3.170.586	3.340.916	3.649.407	3.763.893	3.864.314
1996	4.159.822	4.199.534	4.326.746	4.558.810	4.753.704	4.872.105	5.056.424	5.287.167	5.518.251	5.650.390	5.747.589	5.897.200
1997	6.744.158	6.951.132	7.171.316	7.791.179	8.192.418	8.423.249	8.693.229	8.960.952	9.017.791	9.610.790	9.694.017	9.614.123
1998	9.760.771	10.529.122	10.984.268	11.127.163	11.723.751	12.056.426	12.185.054	12.612.220	12.701.136	12.769.007	13.238.118	13.856.124
1999	14.298.802	15.343.879	15.233.485	15.547.950	15.838.389	15.905.131	16.539.618	16.862.195	18.199.039	18.372.657	19.284.444	20.100.420
2000	21.203.889	21.958.332	22.562.296	22.976.487	23.492.091	23.360.658	23.955.254	24.126.632	24.756.536	26.476.865	26.139.075	26.772.359
2001	26.047.563	26.696.270	27.723.266	28.105.285	28.638.536	28.991.449	29.258.717	30.385.524	31.003.092	32.295.769	33.226.928	33.366.739
2002	33.843.480	36.202.374	36.114.711	36.647.798	39.341.564	40.169.278	40.332.693	40.252.340	40.292.964	40.504.285	41.311.572	42.643.606
2003	43.320.468	44.855.257	44.920.219	45.678.142	46.471.727	46.571.109	47.166.256	47.766.633	48.426.528	48.164.957	49.237.811	50.113.998
2004	50.818.017	52.324.188	54.337.373	54.416.208	53.261.503	52.555.071	54.263.343	55.297.795	58.808.479	57.501.458	56.993.707	58.187.310
2005	61.268.160	63.375.694	64.832.052	68.269.412	68.199.767	69.698.381	71.132.399	72.372.124	72.244.815	75.041.016	76.310.501	77.906.787
2006	79.732.072	82.094.043	84.378.109	81.917.603	82.306.842	85.331.784	82.908.035	84.920.169	82.931.458	83.726.637	84.255.988	84.827.489
2007	86.344.575	88.282.074	85.007.988	87.069.131	89.626.272	91.293.876	91.854.067	93.687.738	93.007.061	93.593.711	89.911.360	90.754.467
2008	93.008.660	94.809.595	85.007.988	96.115.836	98.238.022	98.681.846	101.079.817	98.063.588	99.258.670	99.980.249	101.172.735	101.914.681

1) Corresponde a TES emitidos por la Nación a un plazo de 10 años, los 2 primeros años son a tasa fija y los 8 últimos a tasa variable

2) RENTABILIDAD MINIMA DE FONDO DE PENSIONES

Fuente: Estadística y Desarrollo - Departamento de Fiduciaria y Valores

	a. Enero	b. Febrero	c. Marzo	d. Abril	e. Mayo	f. Junio	g. Julio	h. Agosto	i. Septiembre	j. Octubre	k. Noviembre	l. Diciembre
2009	104.532.664	106.688.422	109.342.822	111.751.758	110.330.326	111.891.578	108.606.841	109.897.305	111.907.829	112.857.650	113.474.508	113.846.160
2010	117.208.431	117.119.468	119.844.825	121.989.298	124.430.648	126.140.156	128.673.305	131.507.772	129.734.744	132.017.435	130.212.044	131.353.006
2011	133.203.324	135.455.089	137.700.348	141.079.024	136.158.992	136.652.348	138.665.202	141.538.060	141.994.665	143.443.814	144.105.875	144.944.700
2012	146.538.439	148.169.655	148.673.019	148.267.807	148.253.451	148.682.704	150.554.044	148.437.566	149.214.367	150.017.957	151.716.435	150.193.367



BANCO DE LA REPÚBLICA

SUBGERENCIA DE SISTEMAS DE PAGO Y OPERACIÓN BANCARIA

BOLETÍN SISTEMA DE PAGOS EN COLOMBIA - DICIEMBRE DE 2012

2.10 Tenencias Históricas de TES Clase "B" Registradas en el DCV SALDO DE CAPITAL EN CIRCULACIÓN POR TIPO DE RENDIMIENTO

AÑO / MES	DENOMINADOS EN PESOS (Millones de Pesos)						(pesos)	DENOMIN. EN DOLARES (Miles de Dólares)	(pesos)	DENOMINADOS EN UVR	SALDO 3/ (Equival. en Pesos)
	TASA FIJA	MIXTOS 1/	TES - IPC	RENT. MIN. PENS. 2/	ISS A 15 AÑOS	SUBTOTAL	TASA TRM	TASA FIJA	TASA UVR	(Millones de Unidades)	(Millones de \$)
1996	4.693.380	0	683.420	261.752	258.648	5.897.200	0	0	0	0	5.897.200
1997	7.389.409	0	1.883.641	152.322	238.752	9.614.124	0	0	0	0	9.614.123
1998	7.129.767	255.000	5.820.027	110.463	218.856	13.534.113	1.542	208.812	0	0	13.856.123
1999	10.419.230	409.000	5.690.761	19.640	198.960	16.737.591	1.874	833.828	103	17.425	20.100.420
2000	13.363.567	409.000	5.505.599	0	179.064	19.457.230	2.229	858.053	113	48.009	26.772.359
2001	13.586.537	441.597	8.297.701	0	159.168	22.485.003	2.291	1.508.997	121	61.151	33.366.739
2002	20.406.960	467.961	8.163.634	0	139.272	29.177.827	2.865	995.672	130	81.895	42.643.606
2003	26.956.179	374.025	7.736.704	0	0	35.066.908	2.778	698.309	138	95.086	50.113.998
2004	36.007.151	396.354	7.097.424	0	0	43.500.929	2.390	337.182	146	95.117	58.187.310
2005	54.372.289	416.251	6.437.541	0	0	61.226.082	2.284	337.182	153	103.661	77.906.787
2006	61.385.182	385.024	6.053.478	0	0	67.823.683	2.239	144.640	160	104.242	84.827.849
2007	67.022.406	404.313	5.822.551	0	0	73.249.270	2.015	144.640	168	102.159	90.754.467
2008	74.100.049	0	5.297.493	0	0	79.397.542	2.244	144.640	182	122.145	101.914.681
2009	80.807.786	0	5.273.518	0	0	86.081.304	2.044	84.373	186	129.976	110.427.322
2010	93.555.218	0	5.258.789	0	0	98.814.007	1.914	0	190	142.440	125.852.594
2011	105.181.732	0	3.259.435	0	0	108.441.167	1.838	0	196	158.760	139.578.453

1) Corresponde a TES emitidos por la Nación a un plazo de 10 años, los 2 primeros años son a tasa fija y los 8 últimos a tasa variable

2) Rentabilidad mínima de fondo de pensiones

3) Los títulos en Dólares y en UVR se convierten a la TRMER y a la UVR del último día de cada mes

Fuente: Estadística y Desarrollo - Departamento de Fiduciaria y Valores

2.10 Tenencias Históricas de TES Clase "B" Registradas en el DCV

SALDO DE CAPITAL EN CIRCULACIÓN POR TIPO DE RENDIMIENTO

AÑO / MES	DENOMINADOS EN PESOS (Millones de Pesos)						(pesos)	DENOMIN. EN DOLARES (Miles de Dólares)	(pesos)	DENOMINADOS EN UVR	SALDO 3/ (Equival. en Pesos)
	TASA FIJA	MIXTOS 1/	TES - IPC	RENT. MIN. PENS. 2/	ISS A 15 AÑOS	SUBTOTAL	TASA TRM	TASA FIJA	TASA UVR	(Millones de Unidades)	(Millones de \$)
a. Enero/ 2012	111.634.034	0	1.833.949	0	0	113.467.983	1.815	0	200	166.174	146.538.439
b. Febrero/ 2012	112.641.493	0	1.833.949	0	0	114.475.442	1.768	0	200	168.373	148.169.655
c. Marzo/ 2012	112.545.701	0	1.833.949	0	0	114.379.650	1.792	0	201	170.188	148.673.019
d. Abril/ 2012	111.283.202	0	1.833.947	0	0	113.117.148	1.781	0	202	173.826	148.267.807
e. Mayo/ 2012	112.737.885	0	1.833.947	0	0	114.571.832	1.827	0	202	166.341	148.253.451
f. Junio/ 2012	112.682.009	0	1.833.947	0	0	114.515.955	1.785	0	203	168.371	148.682.704
g. Julio/ 2012	113.553.571	0	1.833.018	0	0	115.386.589	1.789	0	203	172.971	150.554.044
h. Agosto/ 2012	110.767.818	0	1.832.925	0	0	112.600.743	1.830	0	203	176.214	148.437.566
i. Septiembre/ 2012	111.372.381	0	1.387.854	0	0	112.760.235	1.801	0	203	179.231	149.214.367
j. Octubre/ 2012	111.984.147	0	1.387.850	0	0	113.371.997	1.830	0	204	179.869	150.017.957
k. Noviembre/ 2012	113.601.882	0	1.387.850	0	0	114.989.733	1.818	0	204	179.869	151.716.435
l. Diciembre/ 2012	112.076.026	0	1.387.850	0	0	113.463.876	1.768	0	204	179.869	150.193.367



BANCO DE LA REPÚBLICA

SUBGERENCIA DE SISTEMAS DE PAGO Y OPERACIÓN BANCARIA

BOLETÍN SISTEMA DE PAGOS EN COLOMBIA - DICIEMBRE DE 2012

2.11 Tenencias históricas de títulos TES clase "B" registradas en el DCV

TÍTULOS DE TESORERÍA TES "B" 1/ SALDOS DE CAPITAL EN CIRCULACIÓN SEGÚN PLAZO

Total equivalente en Pesos
Miles de Millones en Pesos - Nominales

AÑOS	1 Año	%	2 Años	%	3 Años	%	4 Años	%	5 Años	%	6 Años	%	7 Años	%	8 Años	%	10 Años	%	11 Años	%	12 Años	%	15 Años	%	16 Años	%	17 Años	%	OTROS	%	TOTAL
1995	1.477	38,2	0	0,0	1.123	29,1	42	1,1	509	13,2	0	0,0	0	0,0	0	0,0	0	0,0	0	0,0	0	0,0	279	7,2	0	0,0	0	0,0	436	11,3	3.866
1996	1.974	33,5	2.035	34,5	703	11,9	42	0,7	635	10,8	0	0,0	250	4,2	0	0,0	0	0,0	0	0,0	0	0,0	259	4,4	0	0,0	0	0,0	0	0,0	5.898
1997	3.159	32,9	2.899	30,2	1.315	13,7	42	0,4	857	8,9	0	0,0	954	9,9	0	0,0	150	1,6	0	0,0	0	0,0	239	2,5	0	0,0	0	0,0	0	0,0	9.615
1998	5.195	37,5	1.492	10,8	1.144	8,3	0	0,0	829	6,0	0	0,0	1.677	12,1	0	0,0	1.164	8,4	0	0,0	0	0,0	2.355	17,0	0	0,0	0	0,0	0	0,0	13.856
1999	3.165	15,7	4.238	21,1	4.653	23,1	0	0,0	1.444	7,2	0	0,0	2.681	13,3	0	0,0	1.585	7,9	0	0,0	0	0,0	2.335	11,6	0	0,0	0	0,0	0	0,0	20.101
2000	3.272	12,2	5.349	20,0	5.733	21,4	0	0,0	2.961	11,1	0	0,0	5.546	20,7	0	0,0	1.597	6,0	0	0,0	0	0,0	2.315	8,6	0	0,0	0	0,0	0	0,0	26.773
2001	2.837	8,5	3.029	9,1	6.509	19,5	0	0,0	5.341	16,0	0	0,0	7.020	21,0	360	1,1	5.915	17,7	0	0,0	0	0,0	2.295	6,9	0	0,0	0	0,0	60	0,2	33.366
2002	3.503	8,2	3.763	8,8	6.131	14,4	0	0,0	6.827	16,0	0	0,0	8.467	19,9	450	1,1	11.131	26,1	0	0,0	0	0,0	2.255	5,3	0	0,0	0	0,0	117	0,3	42.644
2003	3.550	7,1	3.414	6,8	4.904	9,8	395	0,8	11.129	22,2	0	0,0	10.773	21,5	436	0,9	12.155	24,3	0	0,0	981	2,0	2.136	4,3	0	0,0	0	0,0	241	0,5	50.114
2004	0	0,0	4.851	8,3	2.039	3,5	3.673	6,3	12.428	21,4	2.669	4,6	12.597	21,6	742	1,3	14.654	25,2	0	0,0	1.395	2,4	2.136	3,7	0	0,0	0	0,0	1.005	1,7	58.187
2005	704	0,9	5.652	7,3	2.221	2,9	5.862	7,5	16.543	21,2	5.320	6,8	12.394	15,9	747	1,0	20.371	26,1	0	0,0	2.921	3,7	3.073	3,9	0	0,0	0	0,0	2.099	2,7	77.907
2006	704	0,8	0	0,0	6.440	7,6	5.397	6,4	17.313	20,4	5.504	6,5	13.863	16,3	709	0,8	19.805	23,3	0	0,0	6.307	7,4	6.349	7,5	0	0,0	0	0,0	2.437	2,9	84.828
2007	0	0,0	2.360	2,6	12.086	13,3	0	0,0	14.243	15,7	5.448	6,0	12.496	13,8	696	0,8	21.261	23,4	0	0,0	6.691	7,4	9.335	10,3	0	0,0	1.568	1,7	4.570	5,0	90.754
2008	0	0,0	0	0,0	7.959	7,8	7.746	7,6	13.548	13,3	12.626	12,4	6.815	6,7	325	0,3	23.748	23,3	3.300	3,2	7.215	7,1	10.241	10,0	0	0,0	3.814	3,7	4.579	4,5	101.915
2009	0	0,0	0	0,0	0	0,0	20.455	18,0	5.465	4,8	21.710	19,1	5.499	4,8	0	0,0	21.993	19,3	3.844	3,4	7.258	6,4	10.239	9,0	7.929	7,0	5.634	4,9	3.821	3,4	113.846
2010	0	0,0	0	0,0	0	0,0	26.053	19,8	0	0,0	20.875	15,9	10.918	8,3	2.714	2,1	20.931	15,9	3.744	2,9	7.435	5,7	10.239	7,8	13.862	10,6	8.209	6,2	6.374	4,9	131.353
2011	0	0,0	0	0,0	0	0,0	14.564	10,0	0	0,0	23.133	16,0	12.079	8,3	4.735	3,3	23.315	16,1	10.886	7,5	9.457	6,5	13.163	9,1	16.843	11,6	10.498	7,2	6.272	4,3	144.945

1/ Incluye TES denominados en Pesos, en Dólares y en UVRC convertidos a la TRMER y TRUVRC del último día de cada mes

2.11 Tenencias históricas de títulos TES clase "B" registradas en el DCV

TÍTULOS DE TESORERÍA TES "B" 1/ SALDOS DE CAPITAL EN CIRCULACIÓN SEGÚN PLAZO

Total equivalente en Pesos
Miles de Millones en Pesos - Nominales

AÑOS	1 Año	%	2 Años	%	3 Años	%	4 Años	%	5 Años	%	6 Años	%	7 Años	%	8 Años	%	10 Años	%	11 Años	%	12 Años	%	15 Años	%	16 Años	%	17 Años	%	OTROS	%	TOTAL
a. Enero/ 12	0	0,0	0	0,0	0	0,0	14.564	9,9	0	0,0	23.151	15,8	12.781	8,7	4.964	3,4	22.291	15,2	11.489	7,8	9.590	6,5	13.993	9,5	16.843	11,5	10.667	7,3	6.205	4,2	146.538
b. Febrero/ 12	0	0,0	0	0,0	0	0,0	14.564	9,8	0	0,0	23.186	15,6	13.388	9,0	5.217	3,5	22.486	15,2	11.998	8,1	9.727	6,6	14.578	9,8	16.843	11,4	10.857	7,3	5.325	3,6	148.170
c. Marzo/ 12	0	0,0	0	0,0	0	0,0	14.564	9,8	0	0,0	23.230	15,6	13.962	9,4	5.392	3,6	22.590	15,2	12.393	8,3	9.885	6,6	15.160	10,2	16.843	11,3	11.069	7,4	3.585	2,4	148.673
d. Abril/ 12	0	0,0	0	0,0	0	0,0	14.564	9,8	0	0,0	23.253	15,7	14.518	9,8	5.563	3,8	20.451	13,8	12.865	8,7	10.119	6,8	15.837	10,7	16.843	11,4	11.494	7,8	2.760	1,9	148.268
e. Mayo/ 12	0	0,0	0	0,0	0	0,0	14.564	9,8	0	0,0	23.262	15,7	14.960	10,1	5.570	3,8	20.158	13,6	12.991	8,8	10.132	6,8	16.024	10,8	16.843	11,4	11.509	7,8	2.240	1,5	148.253
f. Junio/ 12	0	0,0	0	0,0	0	0,0	12.703	8,5	0	0,0	23.276	15,7	15.713	10,6	5.747	3,9	21.331	14,3	12.991	8,7	10.257	6,9	16.423	11,0	16.843	11,3	11.679	7,9	1.720	1,2	148.683
g. Julio/ 12	0	0,0	0	0,0	0	0,0	11.811	7,8	0	0,0	23.288	15,5	16.567	11,0	5.893	3,9	23.105	15,3	12.991	8,6	10.276	6,8	16.859	11,2	16.843	11,2	11.720	7,8	1.200	0,8	150.554
h. Agosto/ 12	0	0,0	0	0,0	0	0,0	6.687	4,5	0	0,0	23.290	15,7	17.938	12,1	5.894	4,0	24.609	16,6	12.991	8,8	10.279	6,9	17.222	11,6	16.843	11,3	11.724	7,9	960	0,6	148.438
i. Septiembre/ 12	0	0,0	0	0,0	0	0,0	6.687	4,5	0	0,0	23.291	15,6	18.218	12,2	5.895	4,0	25.322	17,0	12.991	8,7	10.280	6,9	16.915	11,3	16.843	11,3	12.013	8,1	760	0,5	149.214
j. Octubre/ 12	0	0,0	0	0,0	0	0,0	6.687	4,5	0	0,0	23.302	15,5	18.592	12,4	5.905	3,9	25.813	17,2	12.991	8,7	10.298	6,9	16.960	11,3	16.843	11,2	12.033	8,0	594	0,4	150.018
k. Noviembre/ 12	0	0,0	890	0,6	545	0,4	6.687	4,4	0	0,0	23.316	15,4	18.911	12,5	5.918	3,9	25.832	17,0	12.991	8,6	10.320	6,8	16.960	11,2	16.843	11,1	12.060	7,9	443	0,3	151.716
l. Diciembre/ 12	0	0,0	1.271	0,8	754	0,5	5.080	3,4	0	0,0	22.659	15,1	19.186	12,8	5.919	3,9	25.935	17,3	12.991	8,6	10.321	6,9	16.960	11,3	16.843	11,2	12.061	8,0	213	0,1	150.193



BANCO DE LA REPÚBLICA

SUBGERENCIA DE SISTEMAS DE PAGO Y OPERACIÓN BANCARIA

BOLETÍN SISTEMA DE PAGOS EN COLOMBIA - DICIEMBRE DE 2012

2.12.1 Tenencias históricas de títulos TES clase "B" registradas en el DCV

TÍTULOS DE TESORERÍA TES "B" 1/ SALDOS DE CAPITAL EN CIRCULACIÓN POR PRIMER BENEFICIARIO Total equivalente en Pesos Millones en Pesos - Nominales

		1. Diciembre/ 1995	1. Diciembre/ 1996	1. Diciembre/ 1997	1. Diciembre/ 1998	1. Diciembre/ 1999	1. Diciembre/ 2000	1. Diciembre/ 2001	1. Diciembre/ 2002	1. Diciembre/ 2003	1. Diciembre/ 2004	1. Diciembre/ 2005	1. Diciembre/ 2006
AUXILIARES FINANCIEROS	ALMACENES GENERALES DE DEPOSITO	12.755	5.400	15.684	5.219	0	0	0	0	25.042	9.069	4.962	43.261
	CASAS DE CAMBIO	0	0	0	0	0	0	0	0	0	0	0	0
	CIAS. DE SEGUROS, REASEG. Y CAP.	33.628	83.237	153.612	135.788	121.662	409.580	479.494	842.217	1.023.726	1.518.859	2.075.838	2.931.546
	COMISIONISTAS DE BOLSA	89.766	126.921	86.696	28.552	24.994	44.344	91.457	333.485	145.471	193.233	382.642	346.380
	FIDUCIARIAS	145.780	207.771	361.286	572.601	1.054.762	2.650.628	3.946.279	5.039.348	5.073.515	2.704.167	3.282.737	2.363.940
	FONDOS MUTUOS DE INVERSION	3.191	18.794	148.083	4.957	21.688	32.285	85.604	143.652	171.074	676.546	649.396	1.530.130
	SOC. ADM. DE FDOS. PENS. Y CES.	21.584	5.967	110.968	573.455	1.076.327	2.040.150	2.357.886	4.347.837	5.641.364	9.000.387	12.863.174	16.156.716
	TOTAL AUXILIARES FINANCIEROS	306.704	448.090	876.329	1.320.572	2.299.433	5.176.987	6.960.719	10.706.539	12.080.192	14.102.261	19.258.749	23.371.974
OTROS	BANCO DE COMERCIO EXTERIOR	0	0	0	0	0	0	0	0	46.355	45.815	157.486	244.575
	BCO. DE LA REPUBLICA - OTROS	0	0	0	0	0	0	0	0	0	398.825	491.823	0
	BCO. DE LA REPUBLICA - PORTAFOLIO	213.749	180.324	461.561	752.784	2.095.300	2.727.079	2.091.500	2.874.313	5.713.313	1.276.203	2.539.889	2.590.466
	SISTEMA DE COMPENSACION Y LIQUIDACION	0	94.343	763.491	775.405	1.281.566	1.603.463	1.474.084	1.962.821	2.358.489	2.628.315	2.595.590	1.901.874
	TOTAL OTROS	214.249	274.667	1.225.053	1.528.188	3.376.866	4.330.543	3.565.584	4.837.134	8.118.157	4.349.158	5.784.787	4.736.914
SECTOR FINANCIERO	BANCOS COMERCIALES	129.313	316.730	323.750	523.643	899.647	1.917.560	4.518.405	8.127.654	7.625.634	15.669.614	19.989.095	16.215.222
	CAVS	14.749	39.773	6.602	9.133	22.548	6.500	59.417	1.000	0	0	0	0
	CIAS. DE FINANC. COMERCIAL Y LEASING	8.794	1.949	22.416	9.810	20.493	29.937	41.190	50.736	18.399	70.208	81.419	95.001
	CORP. FINANCIERAS	25.395	64.181	49.744	67.029	289.957	175.551	230.582	462.602	205.594	813.686	1.351.704	1.444.641
	ORG. COOPERATIVOS	799	0	161	1.470	2.607	2.371	38.845	13.654	3.436	16.377	9.559	17.337
	TOTAL SECTOR FINANCIERO	179.050	422.633	402.673	611.085	1.235.252	2.131.920	4.888.438	8.655.647	7.853.063	16.569.886	21.431.777	17.772.201
SECTOR PRIVADO	ENTIDADES SIN ANIMO DE LUCRO	5.813	5.176	12.844	18.874	17.894	62.257	106.702	103.219	144.912	149.271	215.249	368.374

1/ Incluye TES denominados en Pesos, Dólares y UVRC a la TRMER y TRUVRC del último día de cada mes

El informe incluye información hasta Marzo de 2012 debido a que desde Abril de 2012 se ajustó la clasificación de los sectores económicos, haciéndola más homogénea a clasificaciones similares al interior del Banco de la República de Colombia.

Fuente: Estadística y Desarrollo - Departamento de Fiduciaria y Valores

		1. Diciembre/ 1995	1. Diciembre/ 1996	1. Diciembre/ 1997	1. Diciembre/ 1998	1. Diciembre/ 1999	1. Diciembre/ 2000	1. Diciembre/ 2001	1. Diciembre/ 2002	1. Diciembre/ 2003	1. Diciembre/ 2004	1. Diciembre/ 2005	1. Diciembre/ 2006
SECTOR PRIVADO	PERSONAS JURIDICAS	102.460	34.716	468.247	351.652	876.934	2.182.347	2.792.322	3.425.506	6.743.317	9.545.319	14.354.870	20.409.170
	PERSONAS NATURALES	0	0	0	0	0	0	0	0	0	0	0	0
	TOTAL SECTOR PRIVADO	121.285	40.968	505.303	390.621	905.953	2.272.970	2.969.852	3.695.092	7.130.117	10.003.823	15.103.747	22.101.726
SECTOR PUBLICO	ENTIDADES FINANCIERAS ESPECIALES	0	0	0	0	0	0	0	0	0	0	0	0
	FINANCIERO	287.467	445.593	499.535	260.450	1.157.036	1.204.609	1.410.559	1.733.626	2.469.958	2.417.162	2.439.420	1.299.549
	NO FINANCIERO	2.755.556	4.265.249	6.105.230	9.745.207	11.125.881	11.655.331	13.571.589	13.015.568	12.462.511	10.745.020	13.888.305	15.545.483
	TOTAL SECTOR PUBLICO	3.043.023	4.710.842	6.604.765	10.005.657	12.282.917	12.859.940	14.982.147	14.749.195	14.932.469	13.162.182	16.327.726	16.845.032
TOTAL	TOTAL	3.864.311	5.897.200	9.614.123	13.856.124	20.100.421	26.772.359	33.366.739	42.643.606	50.113.998	58.187.310	77.906.787	84.827.849

		1. Diciembre/ 2007	1. Diciembre/ 2008	1. Diciembre/ 2009	1. Diciembre/ 2010	1. Diciembre/ 2011	a. Enero/ 2012	b. Febrero/ 2012	c. Marzo/ 2012
AUXILIARES FINANCIEROS	ALMACENES GENERALES DE DEPOSITO	45.268	0	0	0	0	0	0	0
	CASAS DE CAMBIO	0	0	0	0	0	0	0	0
	CIAS. DE SEGUROS, REASEG. Y CAP.	3.058.840	4.075.483	4.415.464	7.832.009	8.350.977	8.241.395	8.302.342	8.326.562
	COMISIONISTAS DE BOLSA	318.468	357.177	390.290	1.276.403	839.750	898.603	870.346	684.139
	FIDUCIARIAS	1.796.836	3.931.777	4.344.449	2.467.650	2.440.437	2.484.099	2.468.035	1.669.938
	FONDOS MUTUOS DE INVERSION	2.668.541	1.092.256	965.717	2.449.894	2.634.439	2.338.366	2.314.311	2.227.163
	SOC. ADM. DE FDOS. PENS. Y GES.	20.448.858	24.837.090	27.323.413	32.101.070	35.062.162	35.068.175	35.428.130	35.851.966
	TOTAL AUXILIARES FINANCIEROS	28.336.810	34.293.784	37.439.333	46.127.026	49.327.764	49.030.637	49.383.164	48.759.768
OTROS	BANCO DE COMERCIO EXTERIOR	139.369	0	0	0	0	0	0	0
	BCO. DE LA REPUBLICA - OTROS	0	0	0	0	0	0	0	0
	BCO. DE LA REPUBLICA - PORTAFOLIO	1.770.674	1.335.568	3.692.581	1.843.377	1.706.600	1.687.158	1.673.253	1.658.991
	SISTEMA DE COMPENSACION Y LIQUIDACION	1.282.993	666.107	948.524	903.201	1.180.240	1.090.098	1.066.606	798.800
	TOTAL OTROS	3.193.036	2.001.675	4.641.105	2.746.578	2.886.840	2.777.256	2.739.859	2.457.791
SECTOR FINANCIERO	BANCOS COMERCIALES	15.397.886	16.429.515	21.403.500	25.051.419	30.235.864	31.116.096	30.022.594	29.346.030
	CAVS	0	0	0	0	0	0	0	0
	CIAS. DE FINANC. COMERCIAL Y LEASING	57.717	91.359	291.873	261.135	352.891	327.844	327.013	248.015
	CORP. FINANCIERAS	1.683.683	744.531	1.137.076	1.189.722	686.830	949.325	941.249	1.206.391
	ORG. COOPERATIVOS	19.539	11.278	57.243	73.218	26.264	43.336	42.741	46.299
	TOTAL SECTOR FINANCIERO	17.158.825	17.276.682	22.889.692	26.575.494	31.301.848	32.436.602	31.333.597	30.846.735
SECTOR PRIVADO	ENTIDADES SIN ANIMO DE LUCRO	291.080	158.156	243.551	303.939	240.825	218.491	235.261	236.888
	PERSONAS JURIDICAS	24.287.294	25.330.516	27.453.721	30.482.205	34.242.431	35.218.149	36.038.547	36.825.838
	PERSONAS NATURALES	0	0	501.807	596.344	423.987	385.654	377.171	401.032
	TOTAL SECTOR PRIVADO	25.255.526	25.967.706	28.199.080	31.382.488	34.907.243	35.822.295	36.650.980	37.463.757
SECTOR PUBLICO	ENTIDADES FINANCIERAS ESPECIALES	0	6.897.845	7.921.895	9.203.222	8.426.759	8.393.651	8.846.657	8.810.546
	FINANCIERO	1.434.001	0	0	0	0	0	0	0
	NO FINANCIERO	15.376.269	15.476.989	12.755.056	15.318.197	18.094.245	18.077.998	19.215.397	20.334.421
	TOTAL SECTOR PUBLICO	16.810.270	22.374.834	20.676.951	24.521.419	26.521.004	26.471.649	28.062.055	29.144.967
TOTAL	TOTAL	90.754.467	101.914.681	113.846.160	131.353.006	144.944.700	146.538.439	148.169.655	148.673.019



BANCO DE LA REPÚBLICA

SUBGERENCIA DE SISTEMAS DE PAGO Y OPERACIÓN BANCARIA

BOLETÍN SISTEMA DE PAGOS EN COLOMBIA - DICIEMBRE DE 2012

2.12.2 Tenencias históricas de títulos TES clase "B" registradas en el DCV

TÍTULOS DE TESORERÍA TES "B" 1/ SALDOS DE CAPITAL EN CIRCULACIÓN POR PRIMER BENEFICIARIO Total equivalente en Pesos Millones en Pesos - Nominales

			d. Abril/ 2012	e. Mayo/ 2012	f. Junio/ 2012	g. Julio/ 2012	h. Agosto/ 2012	i. Septiembre/ 2012	j. Octubre/ 2012	k. Noviembre/ 2012	l. Diciembre/ 2012
Entidades Vigiladas SFC	Entidades Vigiladas SFC	Total Entidades Vigiladas SFC	86.762.062	86.746.321	88.467.461	89.729.256	88.206.341	88.140.403	89.626.368	91.717.499	90.869.600
	Establecimientos de Crédito	Bancos	29.733.718	29.666.587	30.448.657	29.784.577	29.027.836	30.019.422	30.292.202	31.186.934	33.226.292
		Compañías de Financiamiento Comercial-Incluye Leasing	96.255	44.636	36.842	21.517	37.891	58.165	37.339	37.063	29.647
		Corporaciones Financieras	890.432	1.385.634	1.668.170	2.426.380	1.900.834	1.169.192	1.115.933	1.588.159	771.788
		Total Establecimientos de Crédito	30.720.405	31.096.857	32.153.668	32.232.474	30.966.561	31.246.780	31.445.475	32.812.156	34.027.727
	Infraestructuras	Total Infraestructuras	758.386	773.379	737.377	726.749	715.851	720.960	716.339	750.217	793.200
	Otras Entidades Vigiladas	Administradoras y Fondos pensiones y cesantías	43.109.321	42.833.859	43.687.258	44.776.804	45.113.997	45.025.950	44.239.973	44.503.458	42.614.964
		Almacenes Generales de depósito	3.000	1.500	4.000	2.500	2.500	2.000	0	0	0
		Comisionistas	654.190	646.139	672.555	768.594	651.197	736.023	703.688	789.693	649.534
		Compañías de Seguros Generales y de Vida	8.874.418	8.698.595	8.566.325	8.516.776	8.178.701	7.913.734	7.957.381	8.025.950	8.030.793
		Fondos Mutuos de Inversión	14.756	15.955	16.080	14.740	16.891	14.821	15.085	12.450	15.989
		Fondos de Garantías	832.981	839.769	759.583	774.094	660.628	561.417	577.918	593.934	573.959
		Organismos Cooperativos	82.234	89.301	77.031	78.568	81.624	65.776	80.703	77.742	67.921

1/ Incluye TES denominados en Pesos, Dólares y UVRC a la TRMER y TRUVRC del último día de cada mes

A partir de Abril de 2012, se ajustó la clasificación de los sectores económicos, haciéndola más homogénea a clasificaciones similares al interior del BRC.

Fuente: Estadística y Desarrollo - Departamento de Fiduciaria y Valores

2.12.2 Tenencias históricas de títulos TES clase "B" registradas en el DCV

TÍTULOS DE TESORERÍA TES "B" 1/ SALDOS DE CAPITAL EN CIRCULACIÓN POR PRIMER BENEFICIARIO

Total equivalente en Pesos
Millones en Pesos - Nominales

			d. Abril/ 2012	e. Mayo/ 2012	f. Junio/ 2012	g. Julio/ 2012	h. Agosto/ 2012	i. Septiembre/ 2012	j. Octubre/ 2012	k. Noviembre/ 2012	l. Diciembre/ 2012
Entidades Vigiladas SFC	Otras Entidades Vigiladas	Otros	14.511	13.512	13.015	16.517	16.517	15.551	14.556	14.563	16.563
		Sociedades Fiduciarias	1.524.541	1.557.519	1.580.990	1.612.134	1.584.054	1.608.569	3.629.361	3.890.855	3.867.965
		Sociedades de Capitalización	173.319	179.938	199.579	209.306	217.818	228.822	245.891	246.481	210.984
		Total Otras Entidades Vigiladas	55.283.271	54.876.085	55.576.416	56.770.033	56.523.929	56.172.663	57.464.555	58.155.127	56.048.673
Sector Privado	Personas Jurídicas	Total Personas Jurídicas	29.788.536	29.364.086	30.322.623	31.197.448	30.761.199	31.036.103	31.416.111	30.781.945	33.025.248
	Personas Naturales	Total Personas Naturales	335.282	321.339	336.450	286.906	280.322	252.349	237.568	229.110	242.867
	Sector Privado	Total Sector Privado	30.123.819	29.685.425	30.659.073	31.484.354	31.041.521	31.288.452	31.653.679	31.011.055	33.268.114
Sector Público	Financiero	Total Financiero	11.535.335	11.920.770	11.881.226	11.709.359	11.188.490	11.429.853	11.386.705	11.709.654	11.851.299
	No Financiero	Administración Pública	17.257.608	17.562.283	15.448.305	15.128.314	15.430.037	15.753.952	14.233.419	14.158.529	10.704.151
		Empresas	2.588.983	2.338.652	2.226.640	2.502.762	2.571.177	2.601.707	3.117.785	3.119.699	3.500.203
		Total No Financiero	19.846.592	19.900.935	17.674.945	17.631.076	18.001.214	18.355.660	17.351.204	17.278.228	14.204.354
Sector Público	Total Sector Público	31.381.926	31.821.705	29.556.171	29.340.434	29.189.704	29.785.512	28.737.910	28.987.881	26.055.653	
Total	Total	Total	148.267.807	148.253.451	148.682.704	150.554.044	148.437.566	149.214.367	150.017.957	151.716.435	150.193.367

1/ Incluye TES denominados en Pesos, Dólares y UVRC a la TRMER y TRUVRC del último día de cada mes

A partir de Abril de 2012, se ajustó la clasificación de los sectores económicos, haciéndola más homogénea a clasificaciones similares al interior del BRC.

Fuente: Estadística y Desarrollo - Departamento de Fiduciaria y Valores



BANCO DE LA REPÚBLICA

SUBGERENCIA DE SISTEMAS DE PAGO Y OPERACIÓN BANCARIA

BOLETÍN SISTEMA DE PAGOS EN COLOMBIA - DICIEMBRE DE 2012

2.13 Tenencias de títulos TES clase "B" registradas en el DCV

TÍTULOS DE TESORERÍA TES "B" DENOMINADOS EN PESOS, EN DÓLARES Y EN U.VR.C 1/

SALDOS DE CAPITAL EN CIRCULACIÓN POR PRIMER BENEFICIARIO SEGÚN PLAZO

Total equivalente en Pesos

Millones en Pesos - Nominales

			2 Años	3 Años	OTROS - Días 2/	b. 4 Años	c. 6 Años	d. 7 Años	e. 8 Años	f. 10 Años	g. 11 Años	h. 12 Años	i. 15 Años
Entidades Vigiladas SFC	Entidades Vigiladas SFC	Total Entidades Vigiladas SFC	829.720	491.009	192.940	1.787.527	12.054.250	9.151.866	4.473.085	14.195.180	7.941.617	8.204.059	9.818.387
	Establecimientos de Crédito	Bancos	0	0	0	0	9.563	5.000	2.042	11.000	0	2.042	0
		Compañías de Financiamiento Comercial-Incluye Leasing	62.000	0	0	65.773	118.190	98.171	1.077	103.909	65.904	105.733	80.743
		Corporaciones Financieras	0	0	0	29.400	265.398	38.428	1.736	167.101	59.939	2.867	141.827
		Total Establecimientos de Crédito	598.105	180.963	192.940	1.308.648	9.126.659	4.675.986	233.675	8.688.349	1.749.875	856.467	3.405.598
	Infraestructuras	Total Infraestructuras	660.105	180.963	192.940	1.374.421	9.254.413	4.779.156	236.795	8.803.258	1.815.779	964.242	3.486.340
	Otras Entidades Vigiladas	Administradoras y Fondos pensiones y cesantías	139.131	266.581	0	92.530	1.033.110	2.796.747	4.096.308	2.996.964	4.974.888	5.820.835	4.039.203
		Almacenes Generales de depósito	0	0	0	0	0	0	0	0	0	0	0
		Comisionistas	3.984	164	0	37.821	240.034	28.293	1.024	205.770	51.533	104	58.961
		Compañías de Seguros Generales y de Vida	5.000	17.000	0	142.890	980.015	527.500	68.084	1.134.937	342.220	1.102.464	1.406.460
		Fondos Mutuos de Inversión	0	0	0	550	2.327	4.810	0	5.681	1.400	0	0

1/ LOS SALDOS NO ESTÁN AFECTADOS POR TÍTULOS ENTREGADOS O RECIBIDOS EN OPERACIONES REPO CON INMOVILIZACIÓN DE VALORES

2) OTROS: (TES clase B a 90 días) (CIFRAS EN MILLONES DE PESOS)

A partir de Abril de 2012 se ajustó la clasificación de los sectores económicos, haciéndola más homogénea a clasificaciones similares al interior del Banco de la República de Colombia.

Fuente: Estadística y Desarrollo - Departamento de Fiduciaria y Valores

2.13 Tenencias de títulos TES clase "B" registradas en el DCV

TÍTULOS DE TESORERÍA TES "B" DENOMINADOS EN PESOS, EN DÓLARES Y EN U.VR.C 1/ SALDOS DE CAPITAL EN CIRCULACIÓN POR PRIMER BENEFICIARIO SEGÚN PLAZO

Total equivalente en Pesos
Millones en Pesos - Nominales

			2 Años	3 Años	OTROS - Días 2/	b. 4 Años	c. 6 Años	d. 7 Años	e. 8 Años	f. 10 Años	g. 11 Años	h. 12 Años	i. 15 Años
Entidades Vigiladas SFC	Otras Entidades Vigiladas	Fondos de Garantías	0	4.500	0	1.000	37.489	17.300	12.350	83.256	33.819	10.373	188.026
		Organismos Cooperativos	0	0	0	0	4.421	18.000	0	4.500	19.000	0	17.000
		Otros	2.000	0	0	3.000	3.000	1.000	0	2.500	2.000	3.063	0
		Sociedades Fiduciarias	19.500	21.800	0	105.915	207.324	834.633	56.788	732.877	640.951	285.868	474.969
		Sociedades de Capitalización	0	0	0	0	26.718	106.000	0	58.336	88	14.242	5.600
		Total Otras Entidades Vigiladas	169.615	310.046	0	383.706	2.534.439	4.334.282	4.234.554	5.224.821	6.065.899	7.236.950	6.190.220
Sector Privado	Personas Jurídicas	Total Personas Jurídicas	373.965	206.371	20.060	1.416.157	4.742.605	4.010.071	1.117.474	6.079.482	3.050.521	1.666.073	6.353.767
	Personas Naturales	Total Personas Naturales	0	0	0	608	10.284	7.398	0	138.014	13.472	992	35.773
	Sector Privado	Total Sector Privado	373.965	206.371	20.060	1.416.765	4.752.889	4.017.468	1.117.474	6.217.497	3.063.993	1.667.065	6.389.540
Sector Público	Financiero	Total Financiero	41.000	15.000	0	748.063	3.160.008	2.234.391	251.745	1.831.258	735.590	363.474	680.306
	No Financiero	Administración Pública	26.500	41.450	0	731.999	2.249.288	3.298.647	76.209	2.526.247	938.493	84.496	30.964
		Empresas	0	0	0	395.893	442.533	483.546	0	1.165.183	311.132	2.042	41.176
		Total No Financiero	26.500	41.450	0	1.127.893	2.691.821	3.782.193	76.209	3.691.429	1.249.625	86.538	72.140
Sector Público	Total Sector Público	67.500	56.450	0	1.875.956	5.851.829	6.016.584	327.954	5.522.687	1.985.215	450.012	752.445	
Total	Total	Total	1.271.185	753.829	213.000	5.080.247	22.658.967	19.185.919	5.918.513	25.935.365	12.990.825	10.321.135	16.960.372

1/ LOS SALDOS NO ESTÁN AFECTADOS POR TÍTULOS ENTREGADOS O RECIBIDOS EN OPERACIONES REPO CON INMOVILIZACIÓN DE VALORES

2) OTROS: (TES clase B a 90 días) (CIFRAS EN MILLONES DE PESOS)

A partir de Abril de 2012 se ajustó la clasificación de los sectores económicos, haciéndola más homogénea a clasificaciones similares al interior del Banco de la República de Colombia.

Fuente: Estadística y Desarrollo - Departamento de Fiduciaria y Valores

2.13 Tenencias de títulos TES clase "B" registradas en el DCV

TÍTULOS DE TESORERÍA TES "B" DENOMINADOS EN PESOS, EN DÓLARES Y EN U.VR.C 1/ SALDOS DE CAPITAL EN CIRCULACIÓN POR PRIMER BENEFICIARIO SEGÚN PLAZO

Total equivalente en Pesos
Millones en Pesos - Nominales

			j. 16 Años	k. 17 Años	l. TOTAL	m. %
Entidades Vigiladas SFC	Entidades Vigiladas SFC	Total Entidades Vigiladas SFC	11.410.808	10.319.152	90.869.600	60
	Establecimientos de Crédito	Bancos	0	0	29.647	0
		Compañías de Financiamiento Comercial-Incluye Leasing	68.472	1.815	771.788	1
		Corporaciones Financieras	82.930	3.574	793.200	1
		Total Establecimientos de Crédito	2.147.966	61.062	33.226.292	22
	Infraestructuras	Total Infraestructuras	2.216.438	62.877	34.027.727	23
	Otras Entidades Vigiladas	Administradoras y Fondos pensiones y cesantías	8.069.383	8.289.284	42.614.964	28
		Almacenes Generales de depósito	0	0	0	0
		Comisionistas	19.646	2.199	649.534	0
		Compañías de Seguros Generales y de Vida	370.021	1.934.202	8.030.793	5
		Fondos Mutuos de Inversión	200	1.021	15.989	0
		Fondos de Garantías	176.350	9.495	573.959	0
		Organismos Cooperativos	5.000	0	67.921	0
		Otros	0	0	16.563	0
		Sociedades Fiduciarias	470.841	16.499	3.867.965	3
Sociedades de Capitalización		0	0	210.984	0	
Total Otras Entidades Vigiladas	9.111.441	10.252.701	56.048.673	37		

1/ LOS SALDOS NO ESTÁN AFECTADOS POR TÍTULOS ENTREGADOS O RECIBIDOS EN OPERACIONES REPO CON INMOVILIZACIÓN DE VALORES

2) OTROS: (TES clase B a 90 días) (CIFRAS EN MILLONES DE PESOS)

A partir de Abril de 2012 se ajustó la clasificación de los sectores económicos, haciéndola más homogénea a clasificaciones similares al interior del Banco de la República de Colombia.

Fuente: Estadística y Desarrollo - Departamento de Fiduciaria y Valores

2.13 Tenencias de títulos TES clase "B" registradas en el DCV

TÍTULOS DE TESORERÍA TES "B" DENOMINADOS EN PESOS, EN DÓLARES Y EN U.VR.C 1/
SALDOS DE CAPITAL EN CIRCULACIÓN POR PRIMER BENEFICIARIO SEGÚN PLAZO

Total equivalente en Pesos
Millones en Pesos - Nominales

			j. 16 Años	k. 17 Años	l. TOTAL	m. %
Sector Privado	Personas Jurídicas	Total Personas Jurídicas	3.640.128	348.574	33.025.248	22
	Personas Naturales	Total Personas Naturales	33.959	2.368	242.867	0
	Sector Privado	Total Sector Privado	3.674.087	350.942	33.268.114	22
Sector Público	Financiero	Total Financiero	476.260	1.314.204	11.851.299	8
	No Financiero	Administración Pública	623.594	76.265	10.704.151	7
		Empresas	658.452	246	3.500.203	2
		Total No Financiero	1.282.046	76.511	14.204.354	9
Sector Público	Total Sector Público	1.758.306	1.390.715	26.055.653	17	
Total	Total	Total	16.843.202	12.060.809	150.193.367	100

1/ LOS SALDOS NO ESTÁN AFECTADOS POR TÍTULOS ENTREGADOS O RECIBIDOS EN OPERACIONES REPO CON INMOVILIZACIÓN DE VALORES

2) OTROS: (TES clase B a 90 días) (CIFRAS EN MILLONES DE PESOS)

A partir de Abril de 2012 se ajustó la clasificación de los sectores económicos, haciéndola más homogénea a clasificaciones similares al interior del Banco de la República de Colombia.

Fuente: Estadística y Desarrollo - Departamento de Fiduciaria y Valores



BANCO DE LA REPÚBLICA

SUBGERENCIA DE SISTEMAS DE PAGO Y OPERACIÓN BANCARIA

BOLETÍN SISTEMA DE PAGOS EN COLOMBIA - DICIEMBRE DE 2012

2.14 Tenencias históricas de títulos de desarrollo agropecuario registradas en el DCV SALDOS EN CIRCULACIÓN Millones de Pesos - Nominales CLASE "A" 1/

	a. Enero	b. Febrero	c. Marzo	d. Abril	e. Mayo	f. Junio	g. Julio	h. Agosto	i. Septiembre	j. Octubre	k. Noviembre	l. Diciembre
1993	125.438	122.785	122.787	140.261	129.088	132.982	152.226	149.464	149.527	169.107	165.988	165.828
1994	185.565	184.760	183.320	227.569	204.830	199.756	228.416	223.687	222.718	245.460	245.747	245.990
1995	270.471	269.249	271.718	320.268	290.710	290.439	325.687	324.080	324.085	343.045	343.213	343.980
1996	361.357	361.059	360.873	376.313	374.551	375.114	385.444	384.517	384.415	395.409	394.676	393.422
1997	413.935	414.038	413.624	437.968	434.066	433.581	443.784	442.584	442.584	477.835	477.647	475.354
1998	509.599	503.717	502.664	532.348	532.169	532.076	548.072	547.993	547.961	717.439	714.529	714.532
1999	736.960	729.143	740.898	739.177	736.165	733.436	729.065	718.102	713.312	738.246	705.406	705.489
2000	694.502	702.065	700.525	672.011	657.584	661.042	619.452	596.003	596.118	638.807	621.921	621.805
2001	680.622	606.081	605.495	592.488	590.938	590.948	578.049	576.866	576.866	574.740	566.865	567.324
2002	573.672	571.580	568.941	593.349	591.758	591.624	615.666	615.532	615.532	651.416	650.227	650.227
2003	656.118	656.176	656.176	697.592	705.357	705.357	717.621	718.258	718.258	728.150	728.130	728.431
2004	739.514	747.901	747.907	771.509	768.588	768.588	803.118	790.099	790.099	821.277	799.410	799.410
2005	843.306	844.078	844.078	907.782	907.170	907.189	982.728	977.937	977.937	1.001.296	1.001.389	1.001.329
2006	1.083.028	1.081.287	1.081.287	1.115.410	1.110.077	1.110.728	1.152.434	1.162.921	1.162.921	1.226.127	1.224.541	1.224.541
2007	1.254.588	1.252.758	1.252.748	1.252.804	1.244.586	1.244.586	1.335.815	1.334.120	1.334.120	1.302.276	1.302.261	1.302.261
2008	1.520.415	1.520.426	1.520.426	1.883.146	1.881.514	1.881.514	1.946.021	1.945.988	1.945.988	1.929.957	1.929.952	1.929.952
2009	2.091.897	2.089.271	2.089.271	2.147.893	2.147.961	2.147.961	2.145.000	2.144.907	2.144.907	2.207.993	2.208.855	2.208.861
2010	2.245.513	2.246.994	2.246.994	2.324.101	2.324.101	2.324.101	2.343.287	2.342.827	2.342.827	2.397.500	2.385.359	2.385.359
2011	2.480.292	2.477.217	2.477.217	2.597.092	2.589.233	2.589.233	2.675.000	2.669.094	2.669.094	2.730.278	2.729.811	2.729.811
2012	2.852.793	2.852.792	2.852.792	2.982.172	2.982.173	2.982.173	2.999.615	2.999.615	2.999.615	2.969.399	2.969.399	2.969.051



BANCO DE LA REPÚBLICA

SUBGERENCIA DE SISTEMAS DE PAGO Y OPERACIÓN BANCARIA

BOLETÍN SISTEMA DE PAGOS EN COLOMBIA - DICIEMBRE DE 2012

2.14 Tenencias históricas de títulos de desarrollo agropecuario registradas en el DCV SALDOS EN CIRCULACIÓN

Millones de Pesos - Nominales

CLASE "B" 1/

	a. Enero	b. Febrero	c. Marzo	d. Abril	e. Mayo	f. Junio	g. Julio	h. Agosto	i. Septiembre	j. Octubre	k. Noviembre	l. Diciembre
1993	76.768	74.602	71.603	104.076	104.257	104.425	132.815	133.184	134.412	174.573	173.662	173.555
1994	217.791	216.983	216.851	287.616	277.030	274.040	320.817	318.949	317.397	380.540	381.447	382.052
1995	461.953	458.353	462.504	542.712	513.116	513.262	554.896	551.192	551.044	583.082	586.779	588.713
1996	608.093	606.407	605.869	628.547	625.317	627.125	648.205	644.539	644.501	666.918	664.766	661.728
1997	680.457	681.957	680.441	727.902	726.121	725.517	717.750	716.588	715.236	747.103	746.113	744.322
1998	818.895	812.357	807.858	843.193	842.758	842.686	865.690	865.372	862.418	1.135.965	1.111.723	1.108.464
1999	1.150.819	1.136.892	1.172.545	1.241.201	1.332.218	1.331.255	1.309.379	1.291.837	1.280.043	1.291.159	1.225.490	1.224.805
2000	1.217.150	1.209.401	1.209.907	1.135.792	1.132.221	1.138.423	1.076.630	1.025.654	1.025.812	1.091.250	1.073.018	1.071.882
2001	1.155.092	1.032.526	1.030.354	1.009.472	1.005.696	1.005.763	984.311	982.495	982.495	988.028	965.011	965.793
2002	975.660	972.113	967.812	1.012.526	1.007.564	1.007.232	1.048.421	1.048.081	1.048.081	1.109.127	1.107.147	1.107.147
2003	1.117.169	1.117.268	1.117.268	1.184.106	1.197.328	1.197.328	1.202.949	1.204.030	1.204.030	1.236.591	1.236.381	1.236.895
2004	1.236.028	1.252.279	1.252.295	1.298.984	1.295.032	1.295.032	1.335.525	1.320.578	1.320.578	1.387.428	1.346.573	1.346.573
2005	1.395.704	1.401.147	1.401.147	1.521.117	1.525.500	1.525.500	1.638.890	1.638.215	1.638.215	1.704.881	1.705.036	1.704.936
2006	1.844.346	1.841.110	1.841.109	1.902.789	1.891.014	1.891.064	1.955.968	1.980.107	1.980.107	2.087.728	2.084.804	2.084.804
2007	2.140.960	2.132.886	2.132.868	2.132.963	2.118.970	2.118.970	2.274.510	2.271.623	2.271.623	2.217.383	2.217.357	2.217.357
2008	2.028.286	2.024.017	2.024.017	1.887.362	1.884.077	1.884.077	2.056.433	2.056.378	2.056.378	2.043.627	2.043.625	2.043.625
2009	2.319.999	2.315.439	2.315.439	2.391.956	2.390.542	2.390.542	2.368.878	2.368.719	2.368.719	2.467.455	2.471.826	2.471.835
2010	2.540.665	2.550.119	2.550.119	2.696.174	2.696.174	2.696.174	2.775.291	2.774.505	2.774.505	2.804.989	2.802.318	2.802.318
2011	2.921.680	2.915.892	2.915.892	3.045.786	3.042.365	3.042.365	3.132.492	3.122.228	3.121.693	3.140.189	3.138.002	3.138.002
2012	3.239.230	3.239.228	3.239.228	3.347.509	3.347.509	3.347.509	3.247.554	3.247.554	3.247.554	3.048.801	3.048.084	3.047.632

1/ Ley 16 de 1990, Resoluciones J.M. 77/90, 17/91 y Resoluciones externas No 28/92 y 19/93 J.D. del Banco de la República

Fuente: Estadística y Desarrollo - Departamento de Fiduciaria y Valores



BANCO DE LA REPÚBLICA

SUBGERENCIA DE SISTEMAS DE PAGO Y OPERACIÓN BANCARIA

BOLETÍN SISTEMA DE PAGOS EN COLOMBIA - DICIEMBRE DE 2012

2.15 Tenencias Históricas de Títulos de Desarrollo Agropecuario Registradas en el DCV

SALDOS EN CIRCULACIÓN

Millones de Pesos - Nominales

CLASE "C" 1/

	a. Enero	b. Febrero	c. Marzo	d. Abril	e. Mayo	f. Junio	g. Julio	h. Agosto	i. Septiembre	j. Octubre	k. Noviembre	l. Diciembre
1992	221.067	220.952	220.952	203.968	204.037	204.037	187.028	187.024	187.024	170.049	170.045	169.803
1993	153.058	152.831	152.831	136.107	135.866	135.866	118.895	118.867	118.867	101.905	101.901	101.901
1994	84.939	84.910	84.910	68.198	67.932	67.931	51.130	50.953	50.954	34.000	33.995	33.996
1995	17.046	17.041	17.041	17.041	101	29	29	29	25	25	9	9
1996	9	4	4	4	4	0	0	0	0	0	0	0

1/ Ley 16 de 1990, Resoluciones J.M. 77/90, 17/91



BANCO DE LA REPÚBLICA

SUBGERENCIA DE SISTEMAS DE PAGO Y OPERACIÓN BANCARIA

BOLETÍN SISTEMA DE PAGOS EN COLOMBIA - DICIEMBRE DE 2012

3. ESTADÍSTICAS DEL SISTEMA ELECTRÓNICO DE NEGOCIACIÓN

3.1 Transacciones realizadas por el sistema SEN

VALOR NOMINAL TRANSADO			
Año	No. CIERRES	Millones \$	Equivalente (Millones US\$)
1998	10	12.000	8
1999	5.247	5.739.202	3.200
2000	12.076	14.607.412	6.981
2001	53.877	84.411.834	36.576
2002	87.040	155.491.648	64.212
2003	142.830	259.862.389	90.674
2004	309.710	852.154.530	326.120
2005	453.612	1.071.875.214	459.252
2006	277.480	718.098.590	308.041
2007	116.948	433.648.183	209.183
2008	115.141	608.467.751	318.305
2009	371.836	1.913.751.439	915.563
2010	219.957	1.264.822.255	666.964
2011	150.769	883.052.537	481.193
VALOR NOMINAL TRANSADO			
Año	No. CIERRES	Millones \$	Equivalente (Millones US\$)
a. Enero/ 2012	30.376	161.110.193	86.932
b. Febrero/ 2012	24.794	127.269.686	71.389
c. Marzo/ 2012	28.638	148.795.941	84.240
d. Abril/ 2012	23.322	120.917.421	68.151
e. Mayo/ 2012	20.299	100.599.402	56.098
f. Junio/ 2012	21.328	105.638.809	58.932
g. Julio/ 2012	21.161	111.601.994	62.563

VALOR NOMINAL TRANSADO			
Año	No. CIERRES	Millones \$	Equivalente (Millones US\$)
n. Agosto/ 2012	20.807	104.389.865	57.814
i. Septiembre/ 2012	21.994	107.469.528	59.614
j. Octubre/ 2012	24.495	129.083.303	71.538
k. Noviembre/ 2012	8.967	57.016.531	31.310
l. Diciembre/ 2012	8.494	55.758.869	31.101
2012	254.675	1.329.651.542	739.682



BANCO DE LA REPÚBLICA

SUBGERENCIA DE SISTEMAS DE PAGO Y OPERACIÓN BANCARIA

BOLETÍN SISTEMA DE PAGOS EN COLOMBIA - DICIEMBRE DE 2012

3.2 Títulos más transados en el SEN: Valor Nominal por Instrumento

Valor transado en millones de pesos

2000	
TFIT05040205	2.678.665
TFIT03251002	4.371.161
TFIT02031201	812.900
TFIT02100402	699.363
TFIT03080503	546.892
TFIT03090802	364.000

2001	
TFIT07220808	20.871.500
TFIT05081105	18.431.847
TFIT05030506	9.369.917
TFIT05040205	5.820.500
TFIT05250706	1.805.000
TFIT03160404	1.513.000

2002	
TFIT10250112	56.249.500
TFIT07220808	19.954.250
TFIT05140307	6.920.500
TFIT07120209	5.593.250
TFIT05250706	5.404.500

3.2 Títulos más transados en el SEN: Valor Nominal por Instrumento

Valor transado en millones de pesos

TFIT03250604	3.780.250
--------------	-----------

2003

TFIT05140307	44.800.000
TFIT05250706	35.328.500
TFIT10250112	32.231.500
TFIT03110305	23.971.750
TFIT10260412	6.457.000
TFIT02270505	5.831.000

2004

TFIT10260412	120.390.500
TFIT07220808	51.563.000
TFIT02090905	45.608.500
TFIT04091107	38.847.000
TFIT02270505	27.958.500
TFIT05140307	27.708.750

2005

TFIT10120914	180.491.750
TFIT04091107	86.370.750
TFIT06120210	70.828.000
TFIT10260412	65.512.750
TFIT02070406	63.898.500
TFIT05100709	48.718.750

2006

TFIT15240720	102.585.000
--------------	-------------

3.2 Títulos más transados en el SEN: Valor Nominal por Instrumento

Valor transado en millones de pesos

TFIT10120914	69.882.750
TFIT05100709	66.499.000
TFIT03110408	51.312.000
TFIT04091107	50.322.250
TFIT02070406	41.522.750

2007	
TFIT15240720	83.271.000
TFIT03140509	42.293.000
TFIT05100709	33.322.500
TFIT03110408	31.951.500
TFIT05241110	31.223.500
TFIT07220808	27.019.250

2008	
TFIT03140509	176.259.000
TFIT05241110	83.101.500
TFIT15240720	38.675.500
TFIT04180511	28.231.000
TFIT06141113	26.733.500
TFIT10281015	18.546.000

2009	
TFIT06140514	313.915.500
TFIT05241110	291.113.500
TFIT04180511	249.642.000
TFIT04150812	238.357.500
TFIT06141113	225.637.000

3.2 Títulos más transados en el SEN: Valor Nominal por Instrumento

Valor transado en millones de pesos

TFIT03140509	107.069.500
--------------	-------------

2010

TFIT04180511	223.518.500
TFIT06140514	180.345.000
TFIT04150812	169.795.000
TFIT15240720	63.788.000
TFIT04170413	62.251.000
TFIT06141113	39.383.500

2011

TFIT04150812	211.529.500
TFIT06140514	100.054.500
TFIT04170413	62.804.000
TFIT07150616	46.690.500
TFIT16240724	34.743.000
TFIT04180511	30.858.500



BANCO DE LA REPÚBLICA

SUBGERENCIA DE SISTEMAS DE PAGO Y OPERACIÓN BANCARIA

BOLETÍN SISTEMA DE PAGOS EN COLOMBIA - DICIEMBRE DE 2012

3.2.1 Títulos Transados en el SEN: Valor Nominal por Instrumento en el 2012

Valor transado en millones de pesos

INSTRUMENTOS TRANSADOS	Enero
TFIT06140514	33.252.500
TFIT04150812	29.943.500
TFIT04170413	18.834.000
TFIT07150616	12.518.500
TFIT11241018	11.620.500
TFIT10281015	9.968.000
TFIT16240724	6.918.000
TOTALES	123.055.000

INSTRUMENTOS TRANSADOS	Febrero
TFIT06140514	29.496.000
TFIT11241018	14.990.500
TFIT07150616	11.643.500
TFIT04150812	11.429.000
TFIT10281015	10.227.000
TFIT04170413	8.563.000
TFIT16240724	6.674.000
TOTALES	93.023.000

3.2.1 Títulos Transados en el SEN: Valor Nominal por Instrumento en el 2012

Valor transado en millones de pesos

INSTRUMENTOS TRANSADOS	Marzo
TFIT04150812	24.908.000
TFIT06140514	24.353.500
TFIT10281015	24.129.500
TFIT11241018	10.533.500
TFIT04170413	10.332.000
TFIT07150616	9.227.500
TFIT16240724	7.798.500
TOTALES	111.282.500

INSTRUMENTOS TRANSADOS	Abril
TFIT06140514	31.355.000
TFIT10281015	16.355.000
TFIT11241018	9.364.500
TFIT07150616	8.715.500
TFIT04150812	7.517.000
TFIT16240724	7.487.500
TFIT15240720	4.417.500
TOTALES	85.212.000

INSTRUMENTOS TRANSADOS	Mayo
TFIT06140514	22.960.000
TFIT10281015	19.014.500
TFIT07150616	9.712.000
TFIT11241018	8.058.500
TFIT16240724	5.704.000

3.2.1 Títulos Transados en el SEN: Valor Nominal por Instrumento en el 2012

Valor transado en millones de pesos

TFIT04150812	3.961.500
TFIT04170413	3.937.000
TOTALES	73.347.500

INSTRUMENTOS TRANSADOS	Junio
TFIT10281015	19.319.000
TFIT06140514	15.682.500
TFIT04170413	12.102.000
TFIT07150616	10.592.500
TFIT11241018	8.220.000
TFIT16240724	5.564.500
TFIT15260826	3.922.500
TOTALES	75.403.000

INSTRUMENTOS TRANSADOS	Julio
TFIT06140514	19.896.500
TFIT10281015	16.075.000
TFIT11241018	11.001.000
TFIT07150616	10.125.500
TFIT16240724	6.960.000
TFIT04170413	6.345.500
TFIT15260826	3.833.500
TOTALES	74.237.000

INSTRUMENTOS TRANSADOS	Agosto
TFIT10281015	18.271.000

3.2.1 Títulos Transados en el SEN: Valor Nominal por Instrumento en el 2012

Valor transado en millones de pesos

TFIT06140514	16.070.000
TFIT07150616	10.333.000
TFIT11241018	9.577.500
TFIT16240724	6.657.000
TFIT10040522	4.480.500
TFIT15260826	3.454.000
TOTALES	68.843.000

INSTRUMENTOS TRANSADOS	Septiembre
TFIT10281015	23.904.500
TFIT06140514	20.238.000
TFIT07150616	9.905.000
TFIT16240724	8.231.500
TFIT11241018	5.750.500
TFIT10040522	5.215.500
TFIT15240720	3.519.000
TOTALES	76.764.000

INSTRUMENTOS TRANSADOS	Octubre
TFIT06140514	21.211.000
TFIT10281015	19.606.000
TFIT07150616	13.833.500
TFIT11241018	9.420.000
TFIT16240724	7.876.500
TFIT15240720	7.153.500
TFIT10040522	4.088.500

3.2.1 Títulos Transados en el SEN: Valor Nominal por Instrumento en el 2012

Valor transado en millones de pesos

TOTALES	83.189.000
---------	------------

INSTRUMENTOS TRANSADOS	Noviembre
TFIT06140514	7.892.500
TFIT07150616	5.509.000
TFIT10281015	4.447.000
TFIT15240720	3.546.000
TFIT16240724	3.039.500
TFIT11241018	1.581.000
TFIT04170413	1.544.500
TOTALES	27.559.500

INSTRUMENTOS TRANSADOS	Diciembre
TFIT06140514	8.787.500
TFIT07150616	5.729.000
TFIT15240720	4.375.000
TFIT10281015	4.297.500
TFIT11241018	2.608.500
TFIT16240724	1.740.500
TFIT04170413	1.445.000
TOTALES	28.983.000