



Anexos - Informe de inflación de agosto de 2009

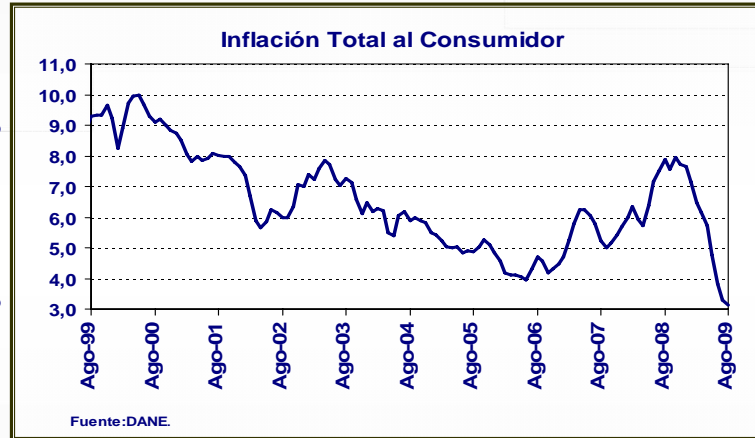
DPI - SGEE

I. La Inflación en agosto



Inflación total

Ago 09 = 3.13%
 Jul 09 = 3.28%
 Jun 09 = 3.81%
 May 09 = 4.77%
 Abr 09 = 5.73%



Descomposición de la inflación anual según presiones alcistas

A agosto de 2009

Descripción	Ponderación	crecimiento anual					Participación en % en la desaceleración del mes	Participación % en la desaceleración año corrido
		Dic-08	Mar-09	Jun-09	Jul-09	Ago-09		
Total	100,00	7,67	6,14	3,81	3,28	3,13	100,00	100,00
Sin alimentos	71,79	5,11	4,90	4,27	4,06	3,83	92,74	21,68
Transables	26,00	2,37	2,45	2,78	2,97	2,77	28,28	-2,48
No transables	30,52	5,24	5,36	4,73	4,68	4,87	-31,21	2,70
Regulados	15,26	9,45	8,11	5,85	4,65	3,51	95,67	21,45
Alimentos	28,21	13,17	8,67	2,81	1,51	1,46	7,26	78,32
Hortalizas, frutas, tubérculos y leche	5,12	21,94	12,28	-3,68	-5,69	-6,15	11,27	35,75
Cereales, aceites y otros	8,03	19,02	12,89	5,29	0,32	0,75	-16,81	36,43
Comidas fuera del hogar y otros	11,59	7,27	6,71	5,99	5,89	5,76	7,55	4,36
Carne de res y sustitutos	3,47	6,45	4,17	4,56	4,69	4,38	5,25	1,78

Fuente: DANE. Cálculos Banco de la República.

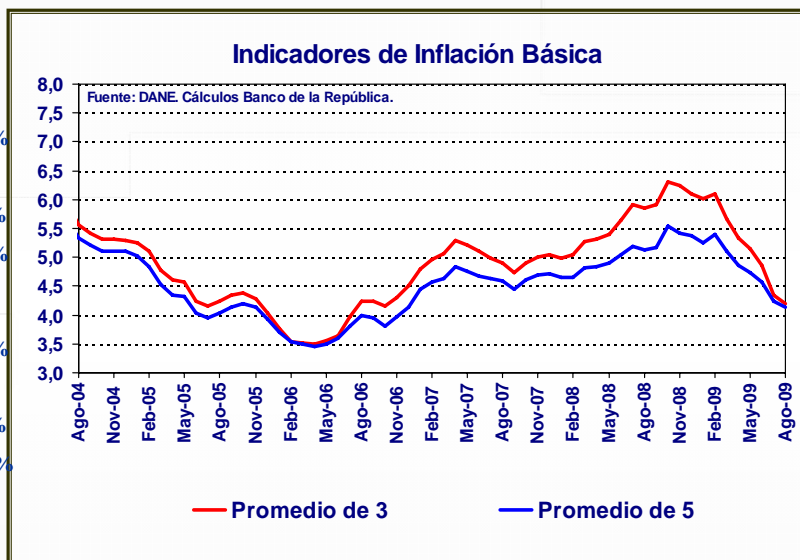


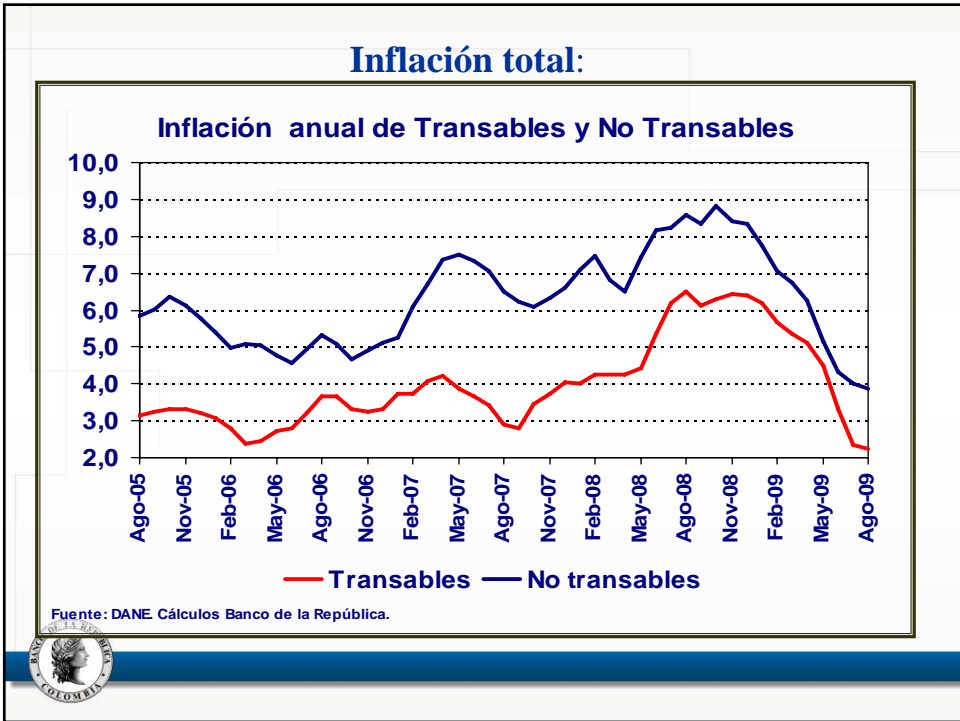
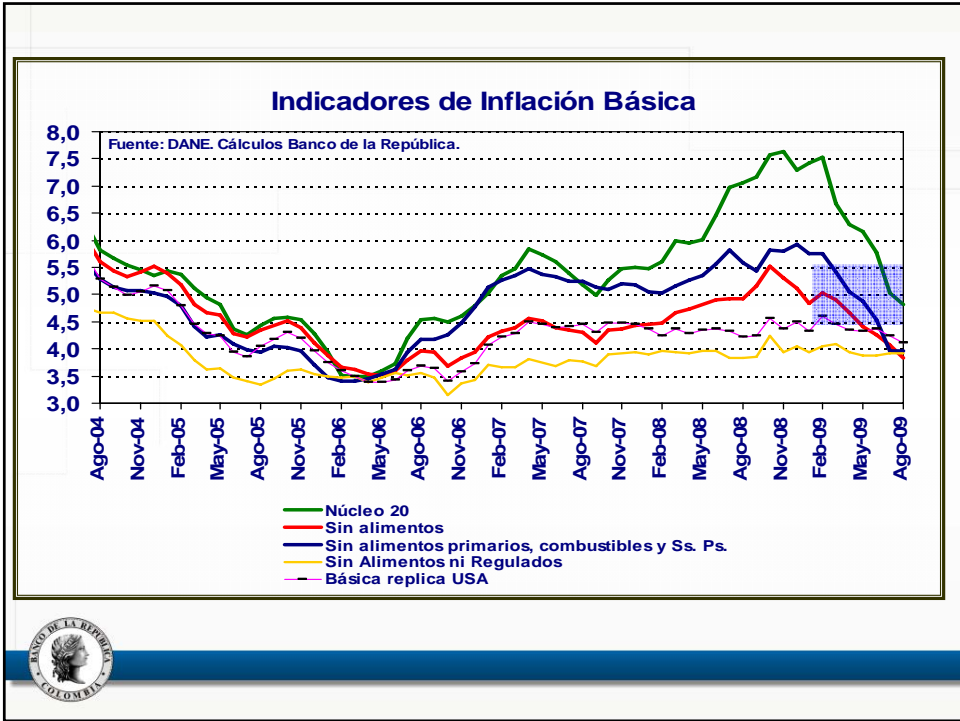
La inflación básica



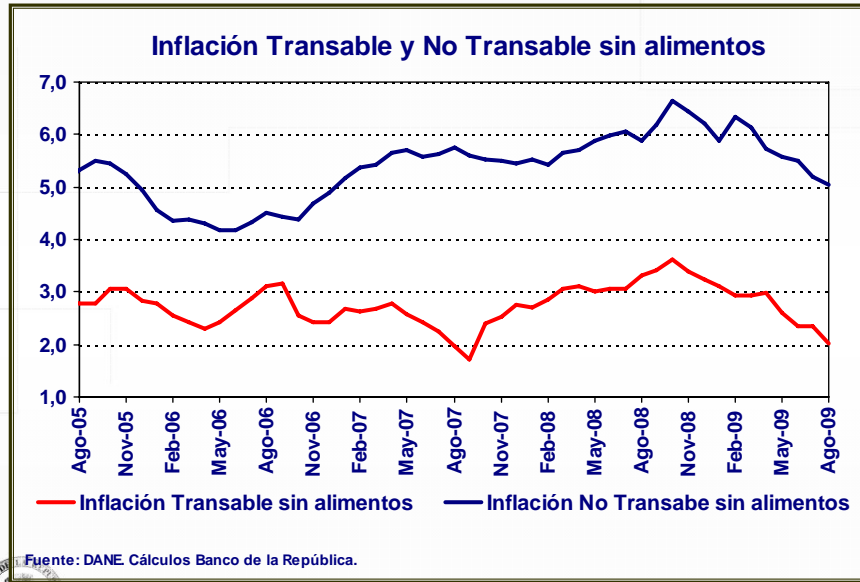
Promedio de 3
Ago 09 = 4.20%
Jul 09 = 4.35%
Jun 09 = 4.86%
May 09 = 5.15%

Promedio de 5
Ago 09 = 4.13%
Jul 09 = 4.24%
Jun 09 = 4.56%
May 09 = 4.73%





Inflación sin alimentos.



Fuente: DANE Cálculos Banco de la República.



Inflación sin alimentos ni regulados

Transables

Ago 09 = 2.77%

Jul 09 = 2.97%

Jun 09 = 2.78%

May 09 = 2.84%

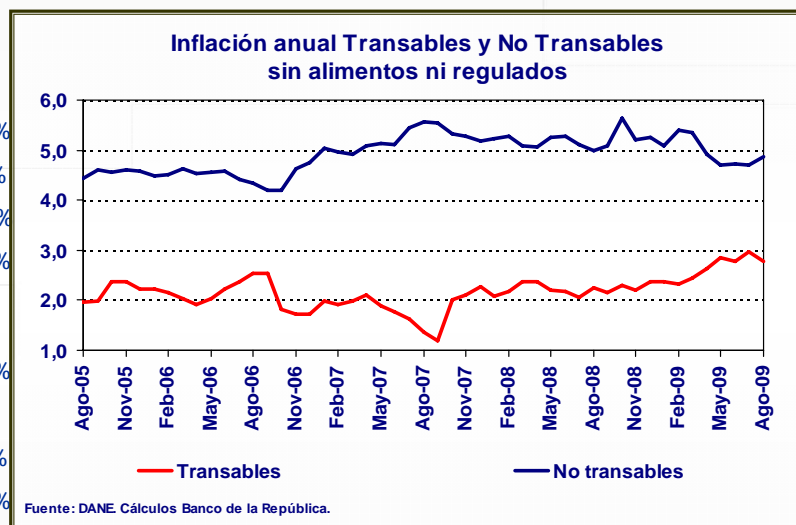
No transables

Ago 09 = 4.87%

Jul 09 = 4.69%

Jun 09 = 4.73%

May 09 = 4.69%

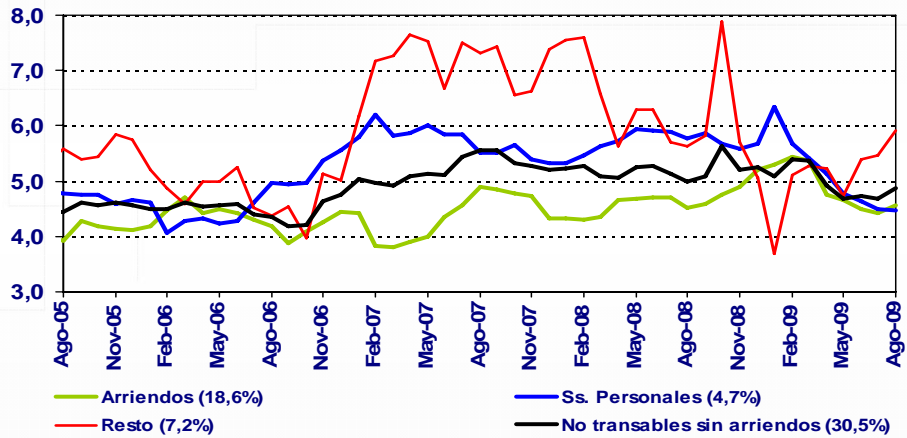


Fuente: DANE Cálculos Banco de la República.



No transables sin alimentos ni regulados.

Inflación anual No Transables sin alimentos ni regulados

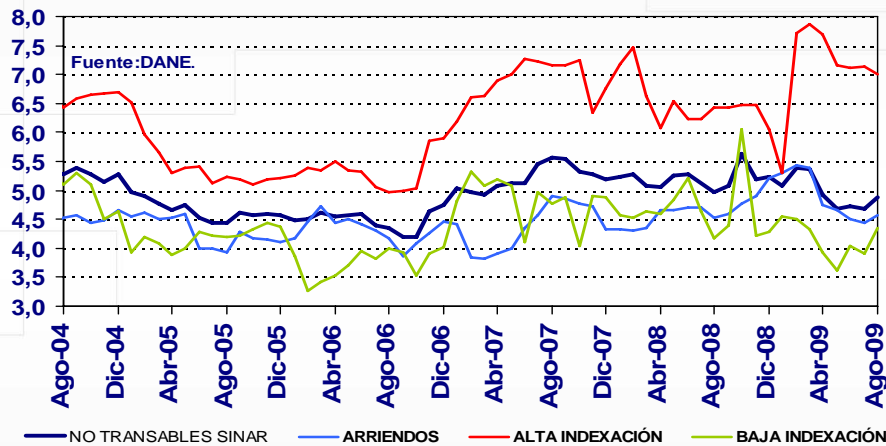


Fuente: DANE Cálculos Banco de la República.



No transables sin alimentos ni regulados.

Inflación anual No transables



Fuente: DANE



Inflación de regulados

Regulados

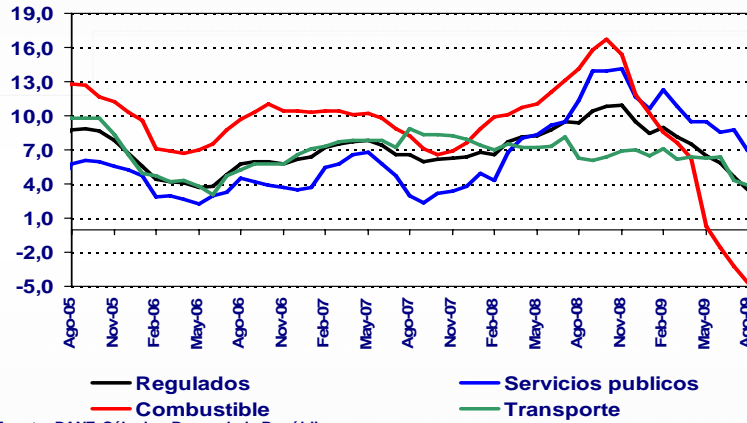
Ago 09 = 3.51%

Jul 09 = 4.65%

Jun 09 = 5.85%

May 09 = 6.47%

Inflación anual de Regulados



Fuente: DANE. Cálculos Banco de la República.



Total alimentos

Ago 09 = 1.46%

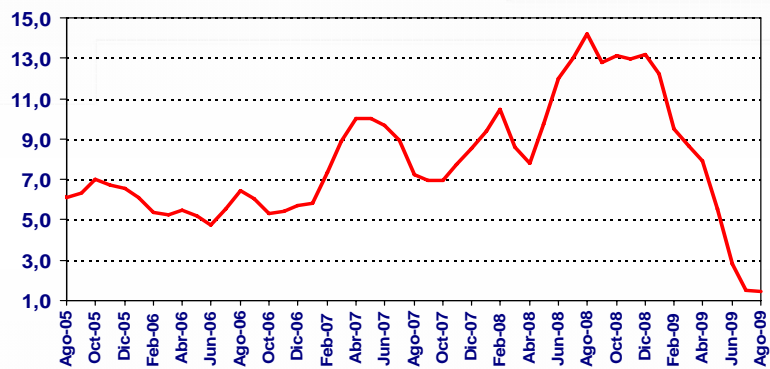
Jul 09 = 1.51%

Jun 09 = 2.81%

May 09 = 5.51%

Abr 09 = 7.93%

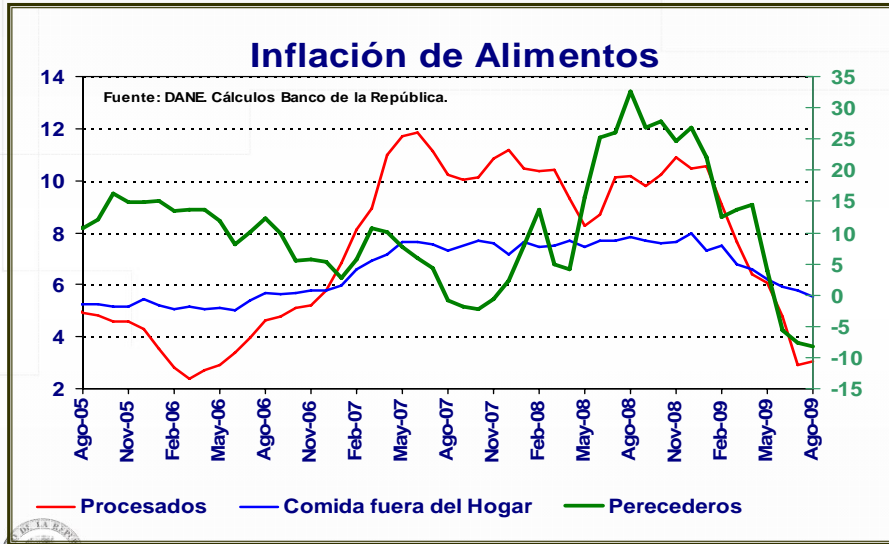
Inflación anual Alimentos



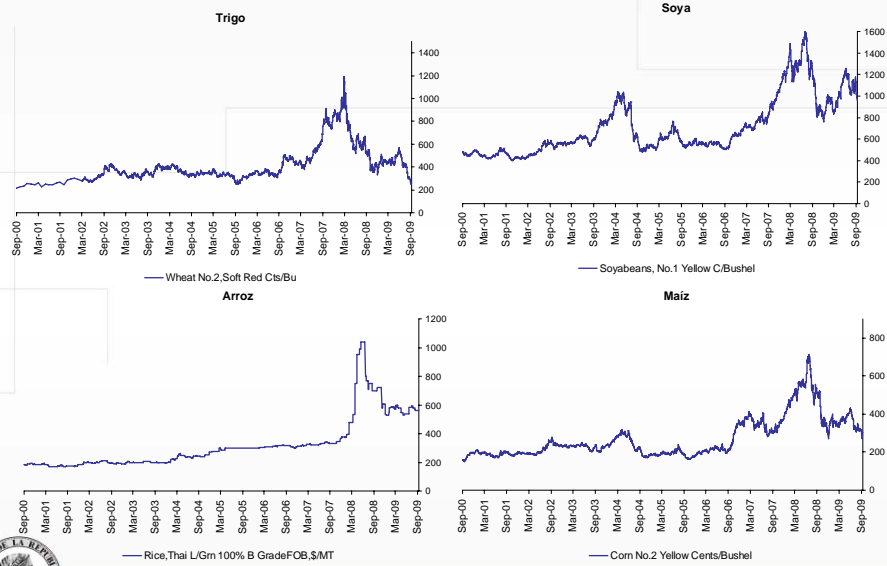
Fuente: DANE. Cálculos Banco de la República.



Alimentos perecederos, procesados y c.f.h.

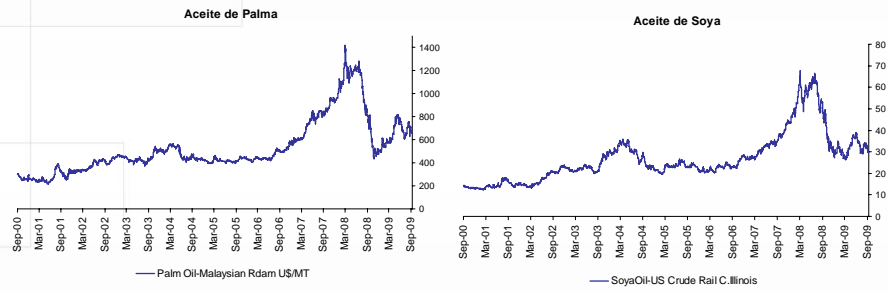


PRECIOS INTERNACIONALES DE GRANOS OBSERVADOS A 14 DE SEPTIEMBRE DE 2009



Fuente: Datastream

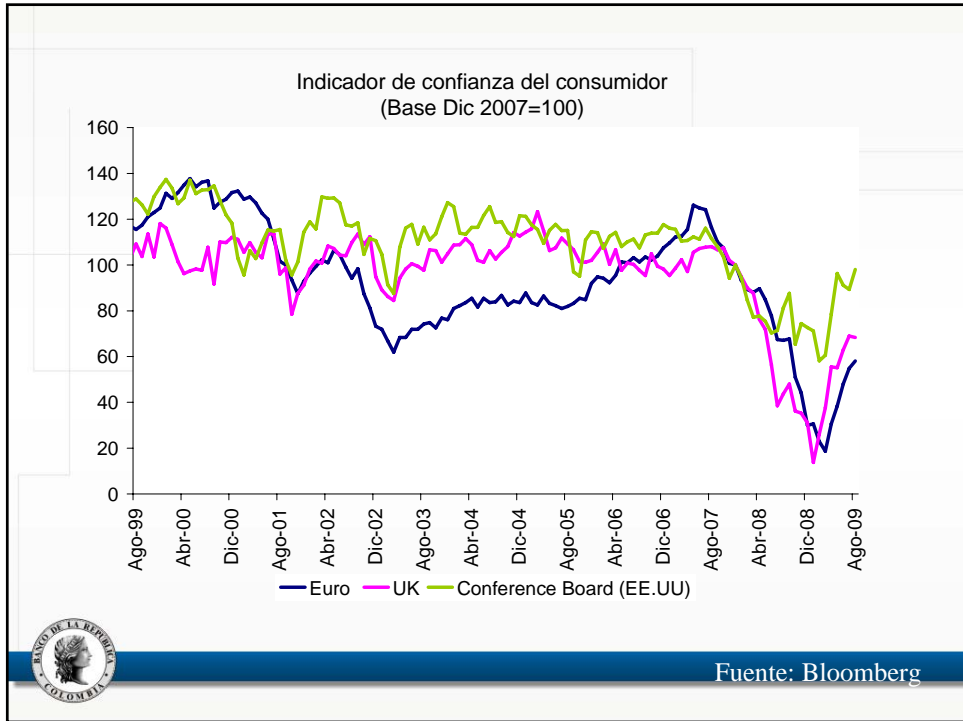
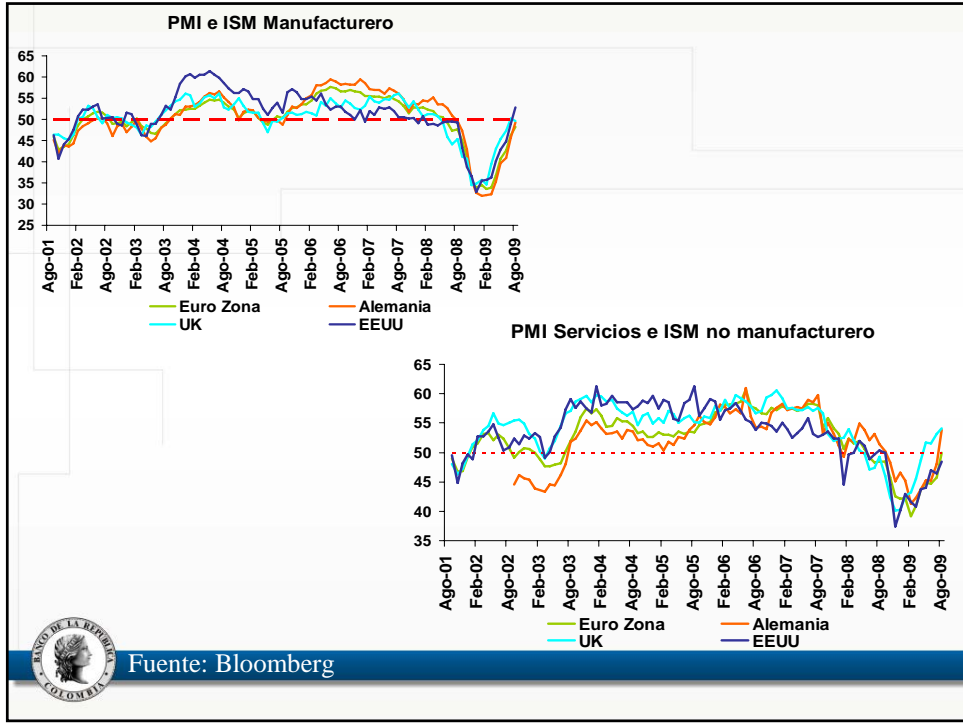
PRECIOS INTERNACIONALES DE ACEITES A 14 DE SEPTIEMBRE DE 2009

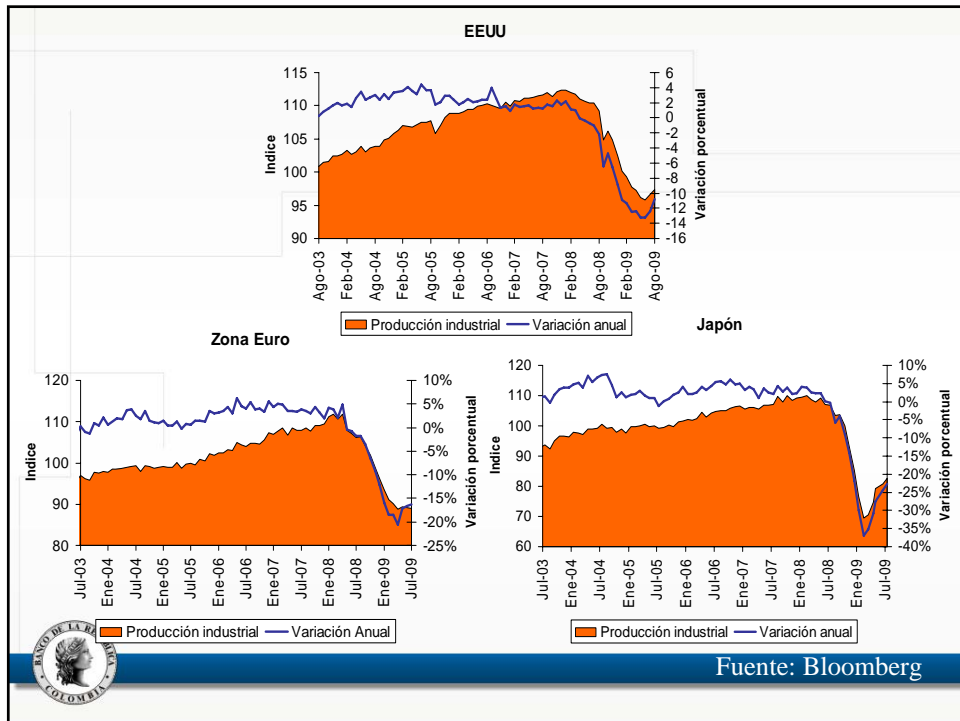
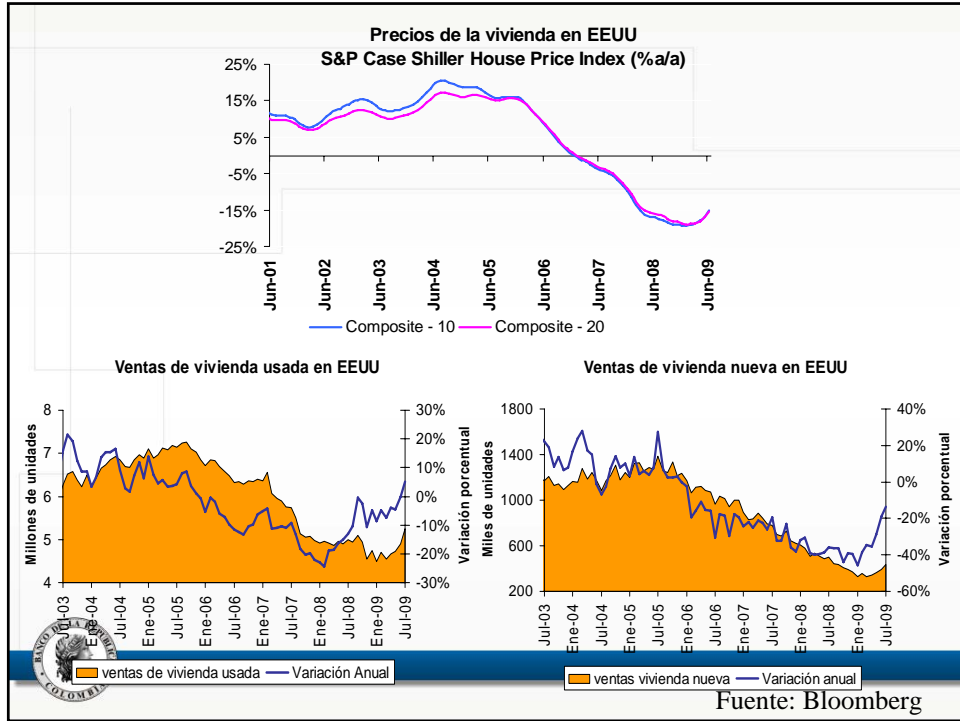


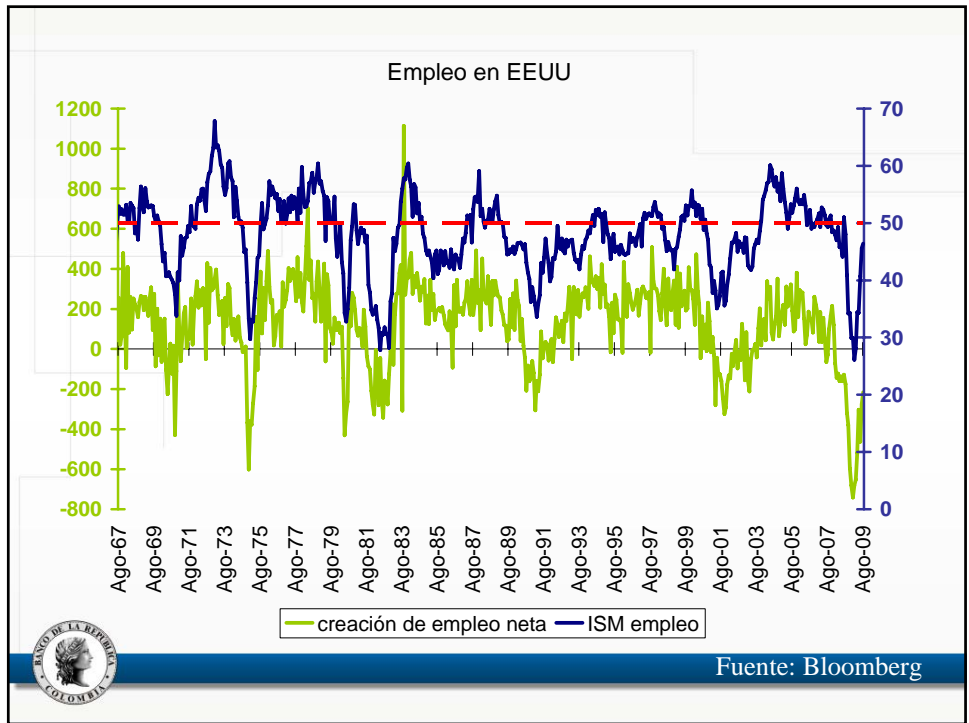
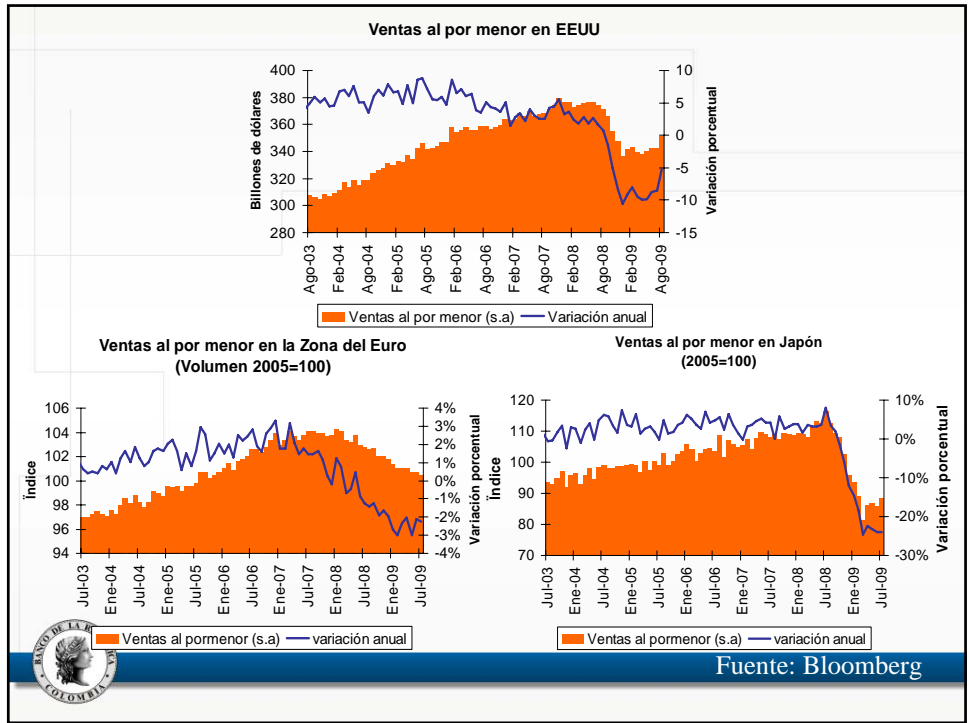
Fuente: Datastream

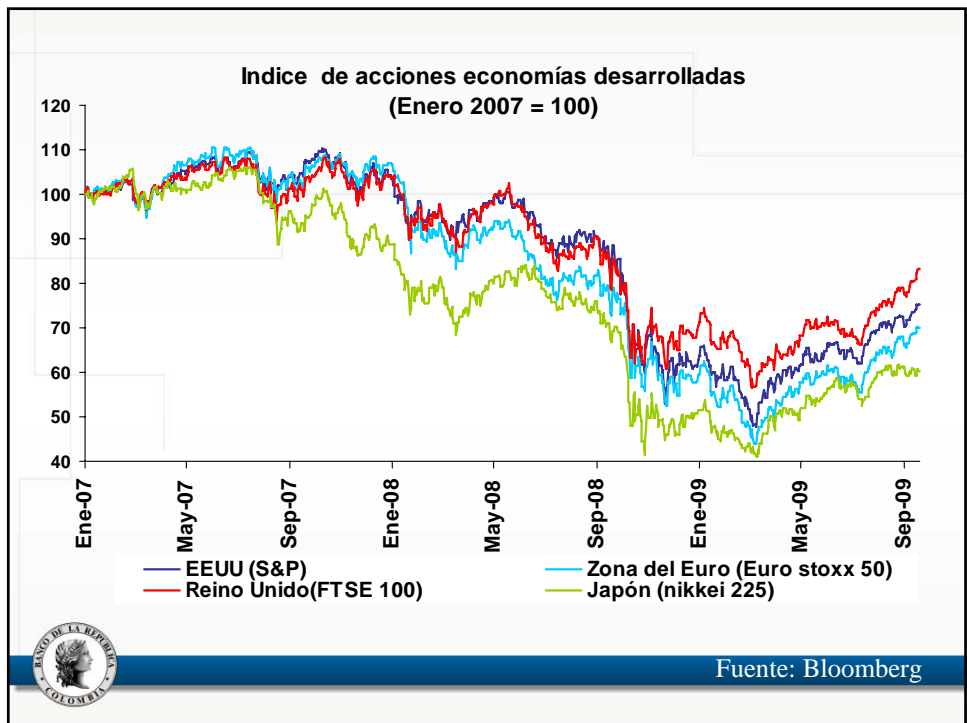
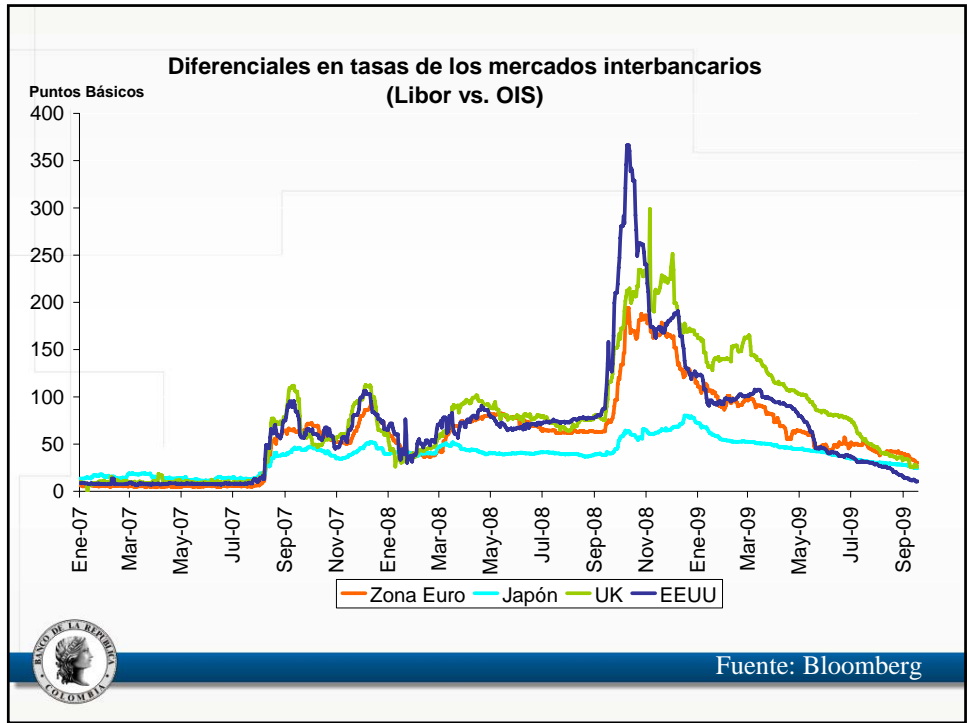
II. Contexto externo

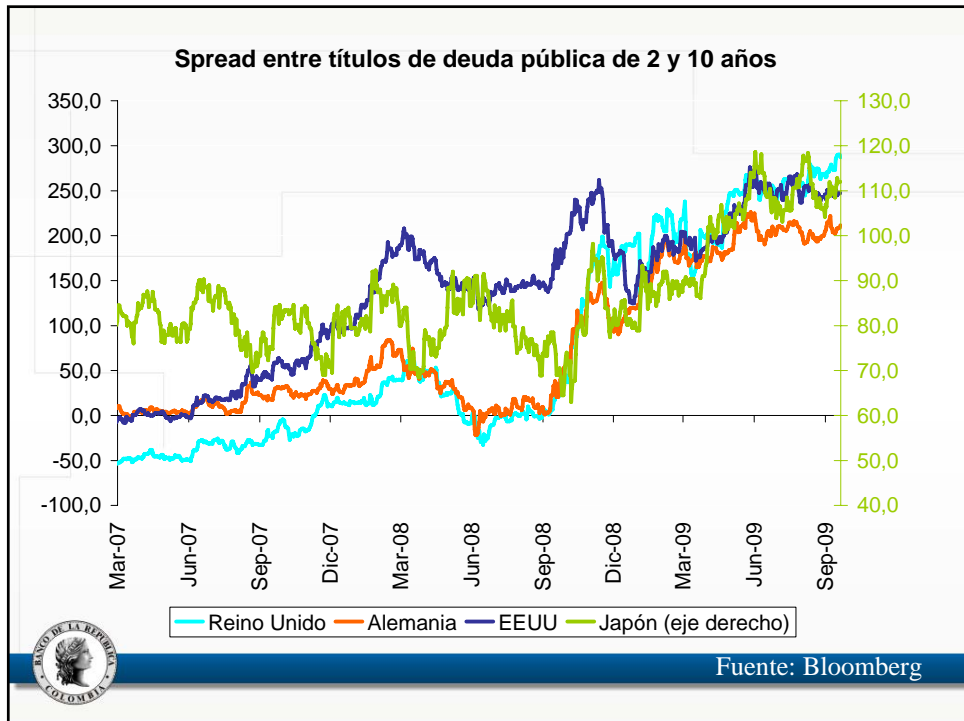
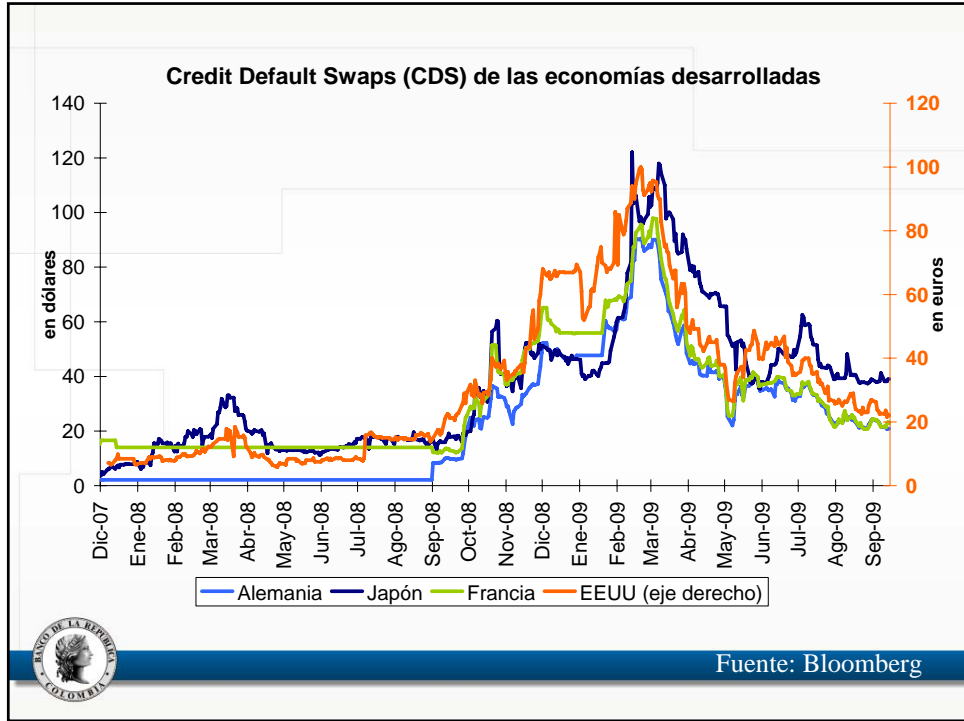


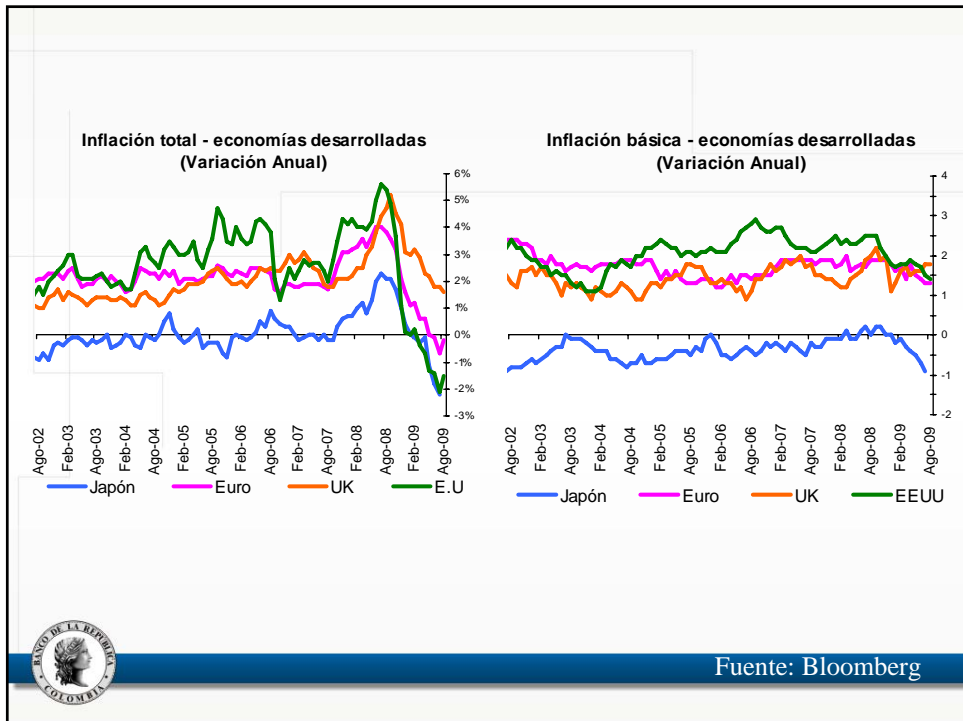
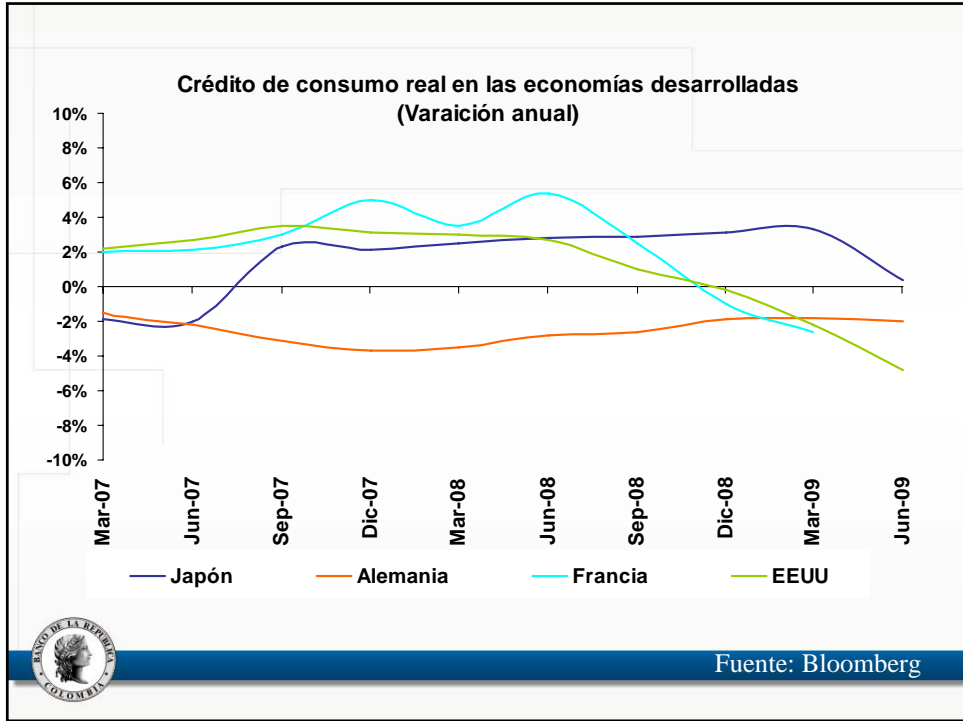


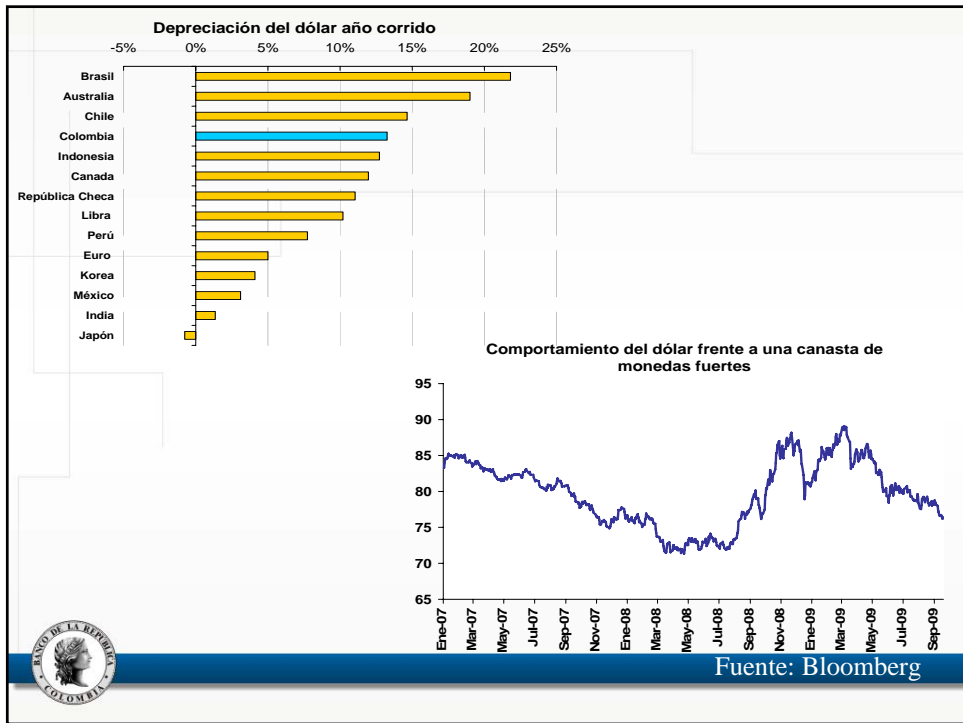
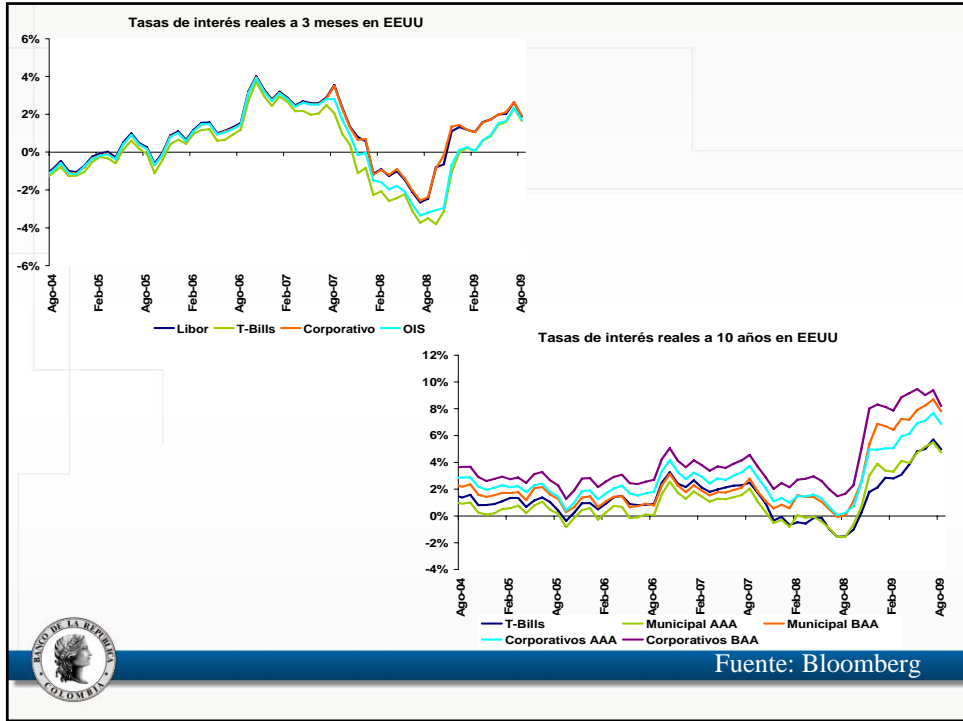


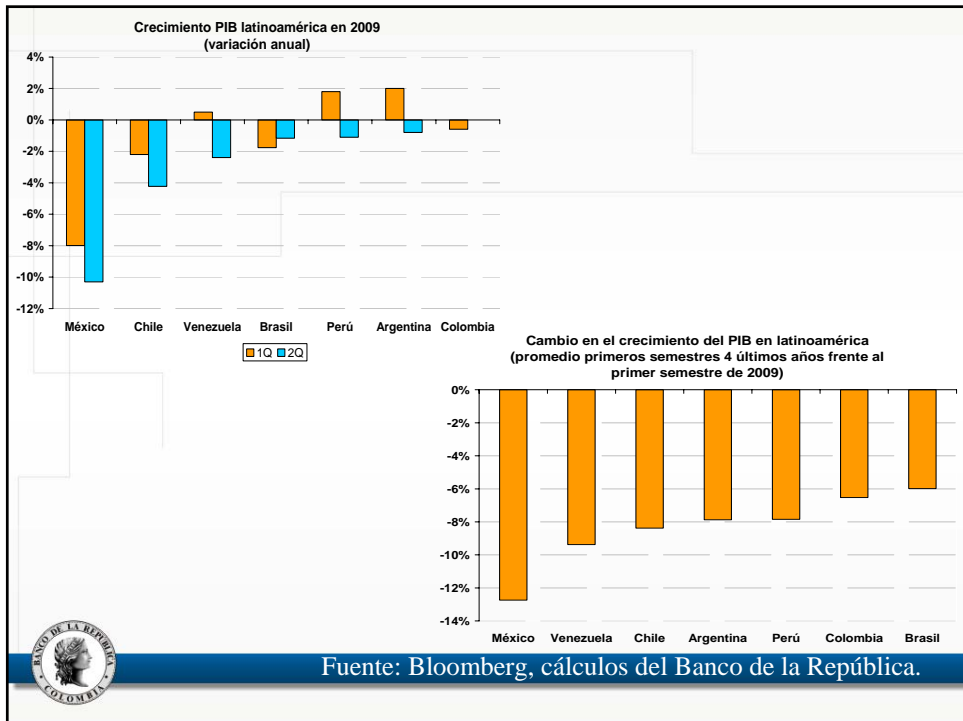
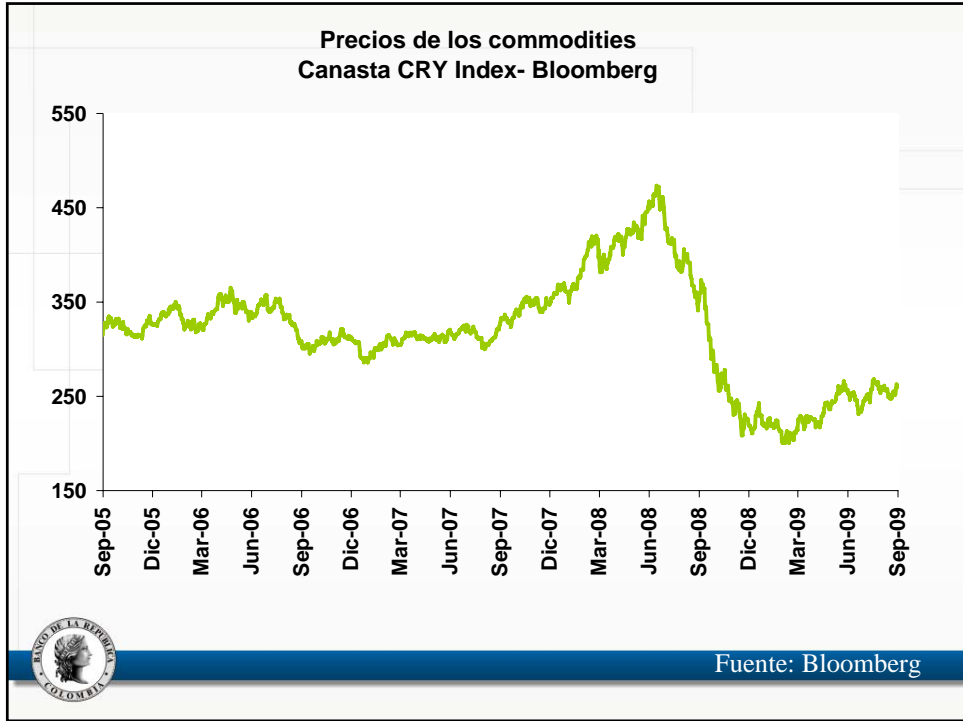


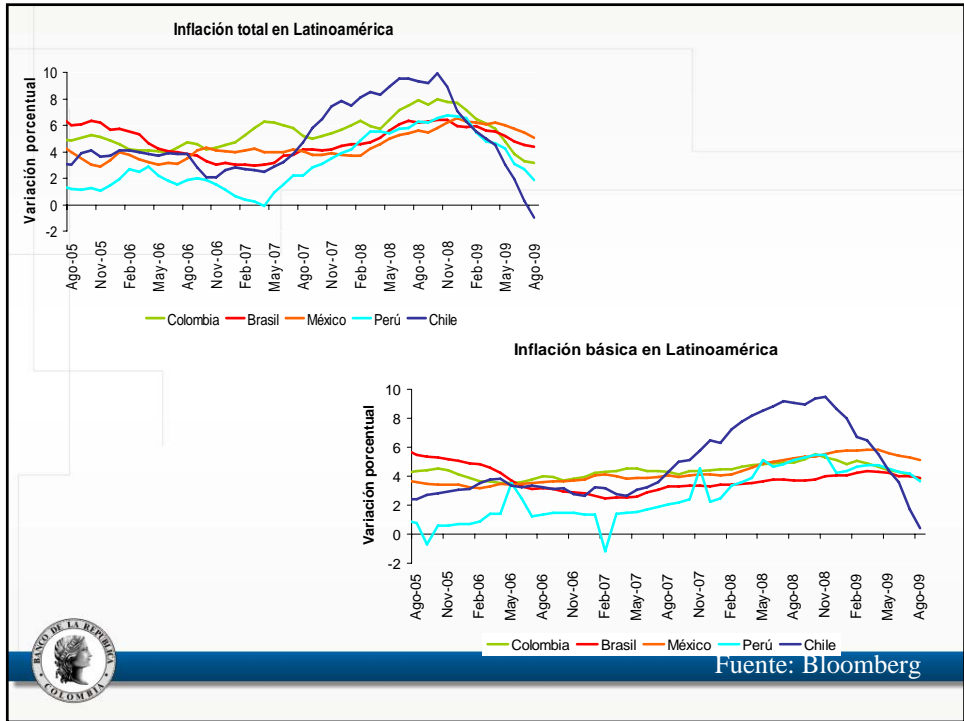
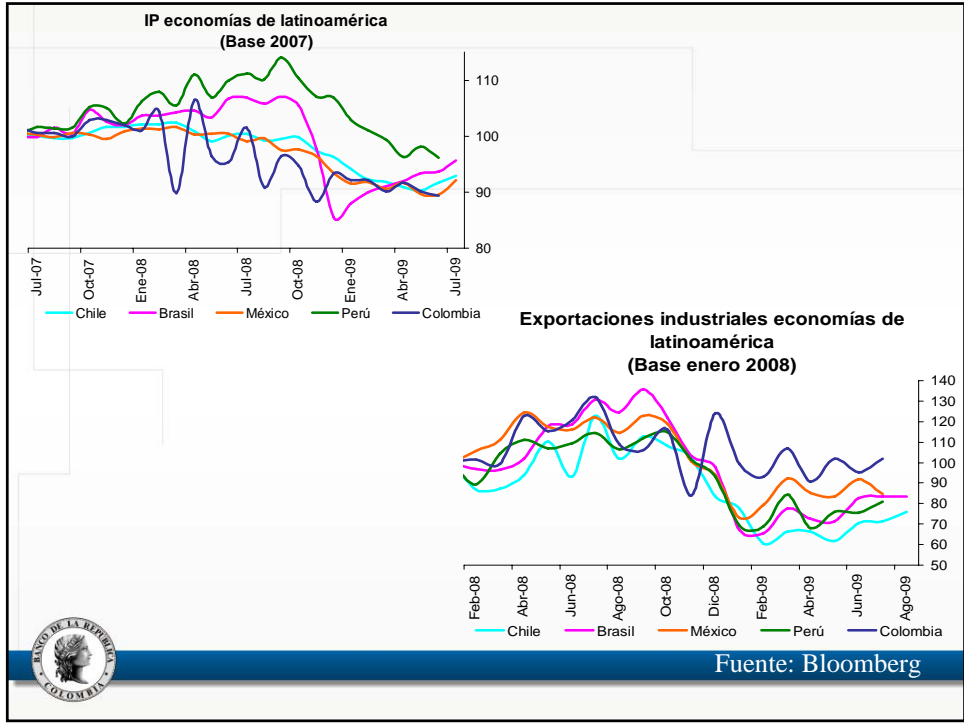


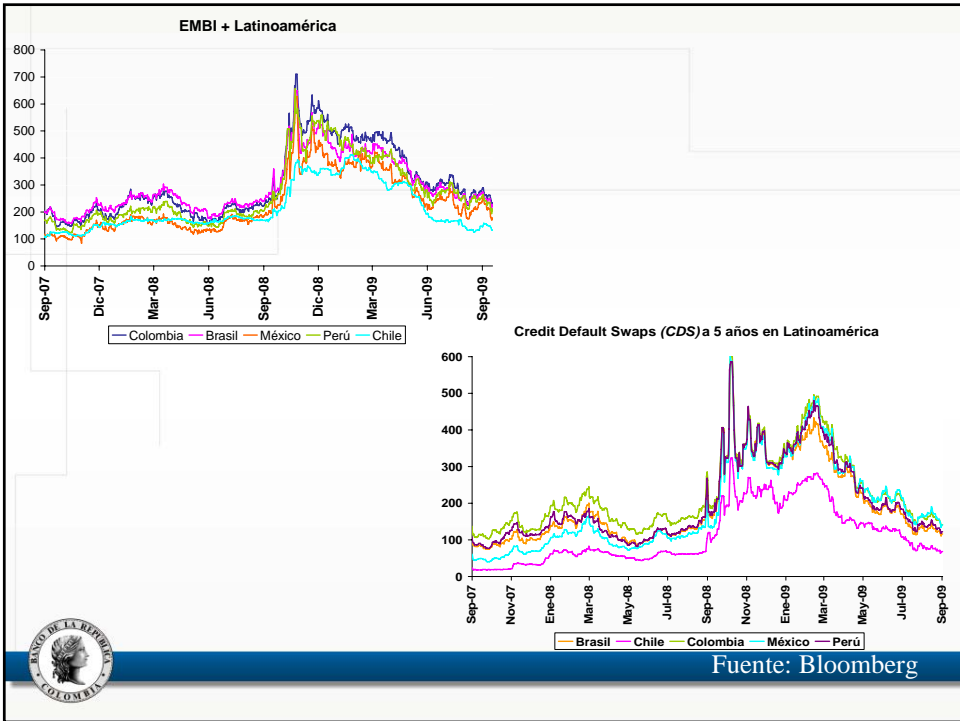
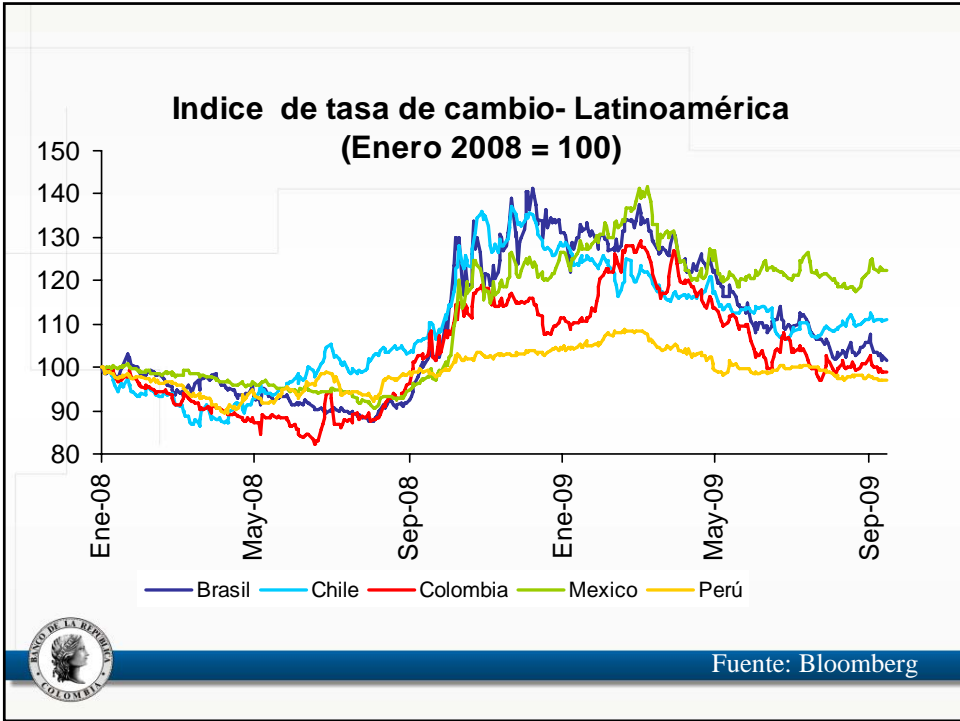




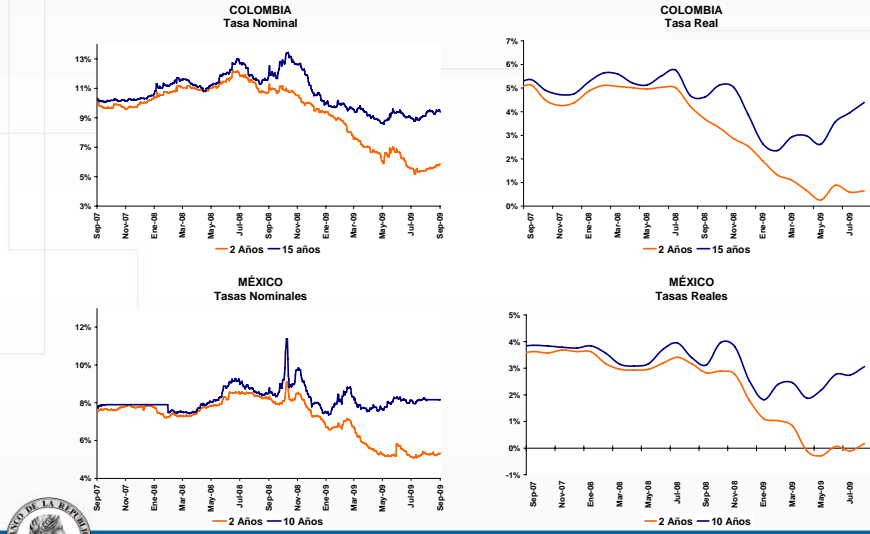








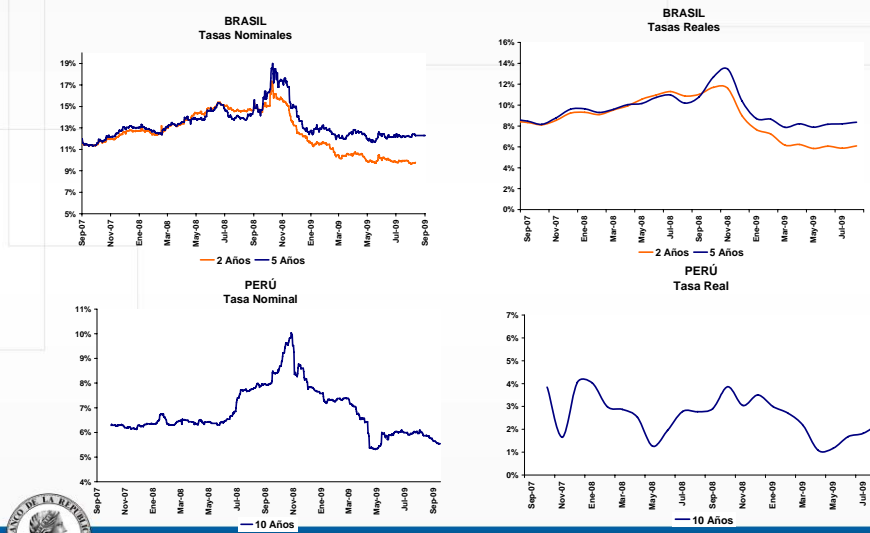
TASAS GENÉRICAS DE DEUDA PÚBLICA SOBERANA EN A. LATINA
MONEDA LOCAL



Fuente: Bloomberg; Cálculos Banco de la República.

Tasas Deflactadas con IPC Núcleo

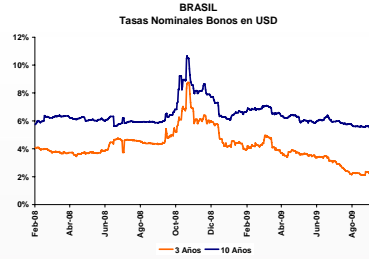
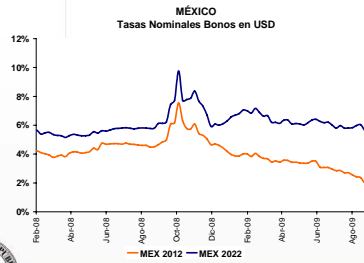
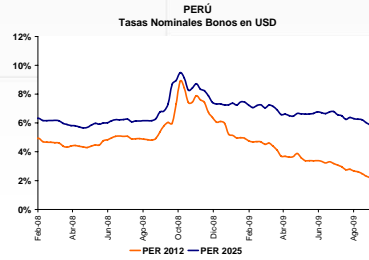
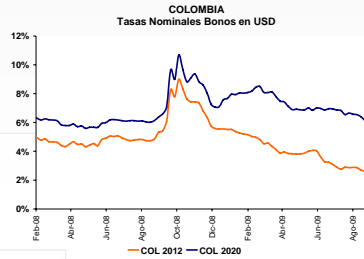
TASAS GENÉRICAS DE DEUDA PÚBLICA SOBERANA EN A. LATINA
MONEDA LOCAL



Fuente: Bloomberg; Cálculos Banco de la República.

Tasas Deflactadas con IPC Núcleo

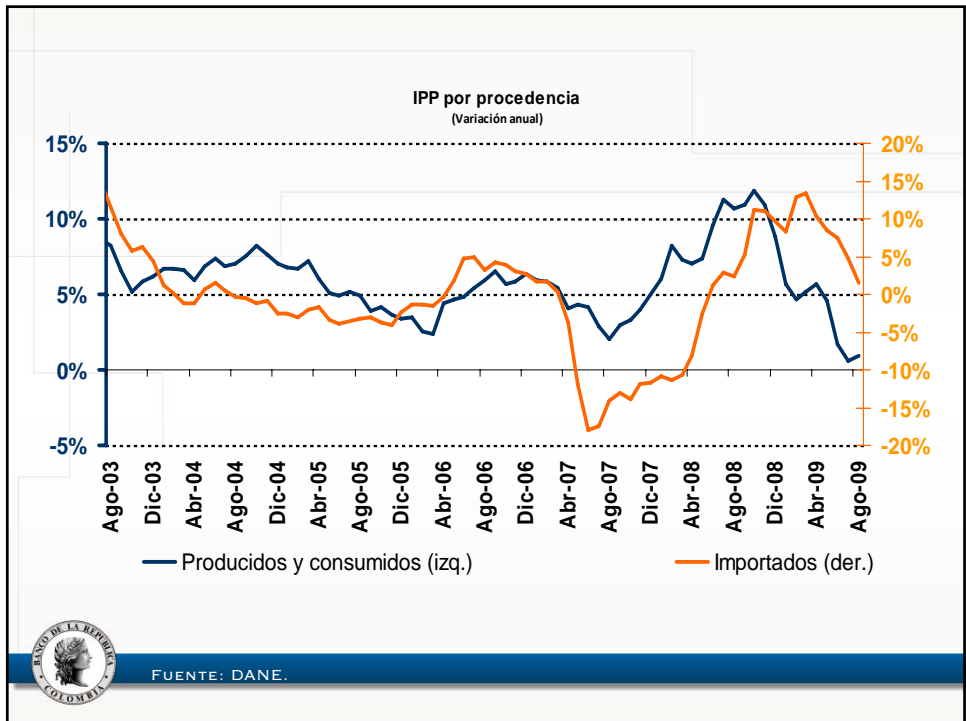
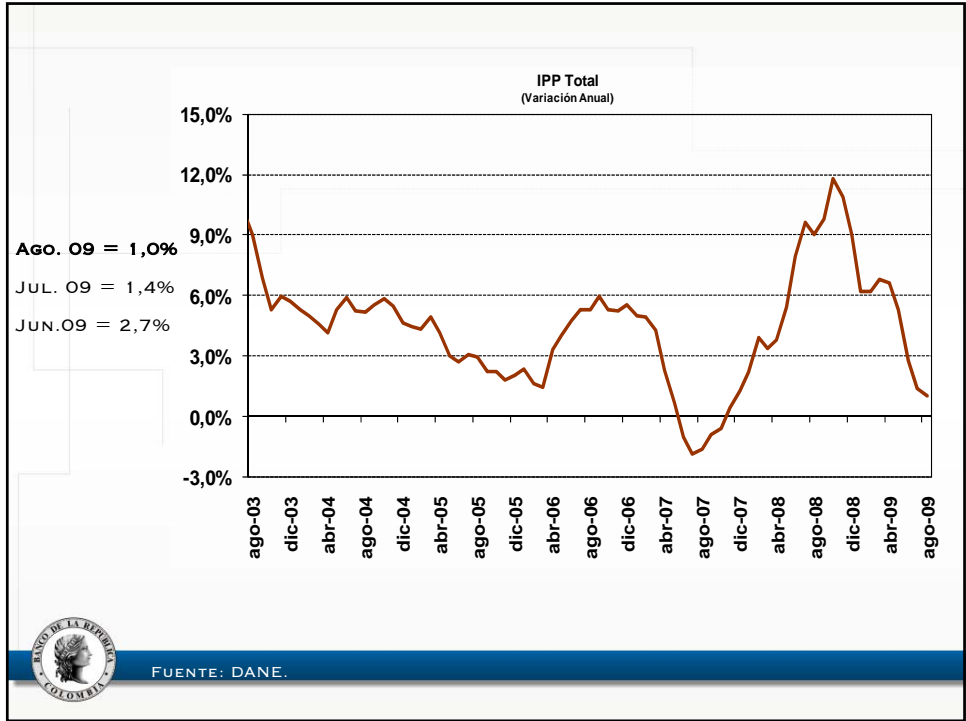
TASAS DE DEUDA PÚBLICA SOBERANA EN A. LATINA
EN USD

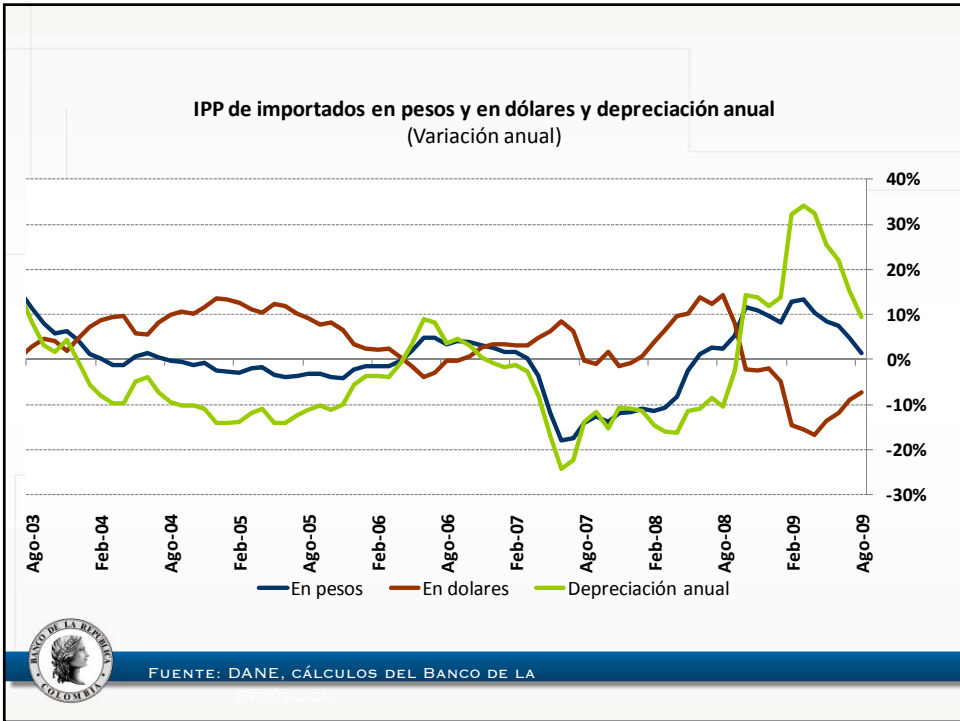
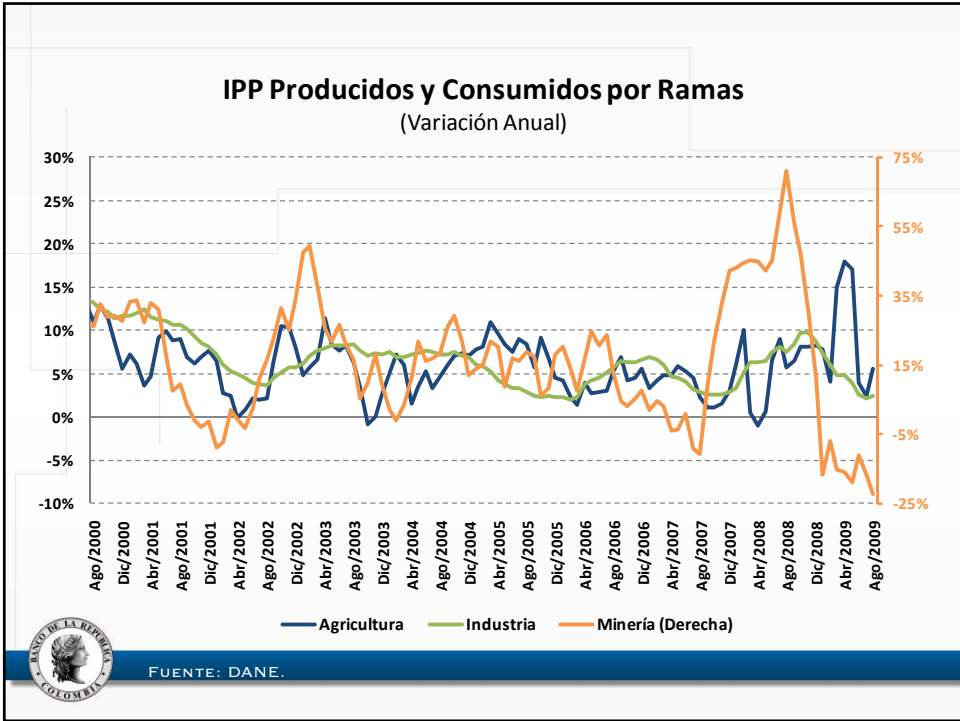


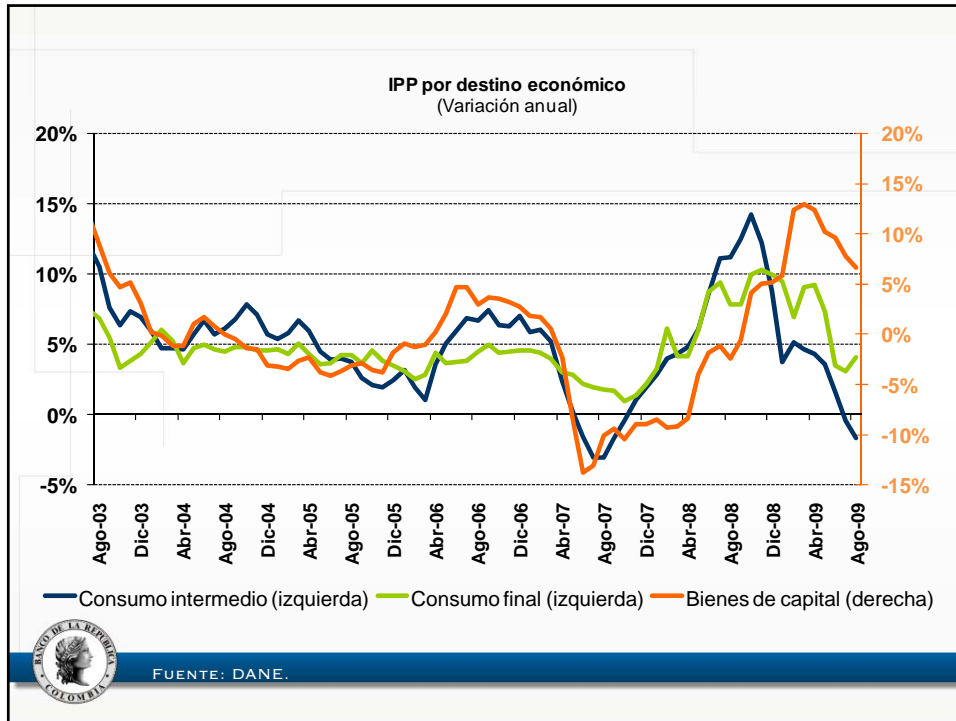
Fuente: Bloomberg; Cálculos Banco de la República.

III IPP Y COSTOS NO SALARIALES




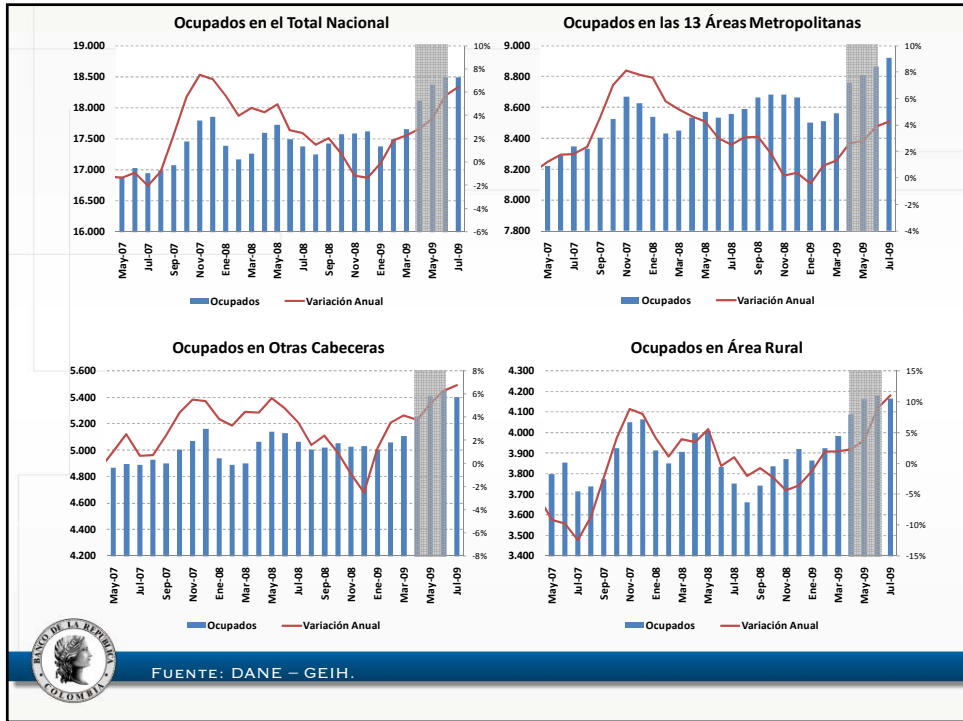
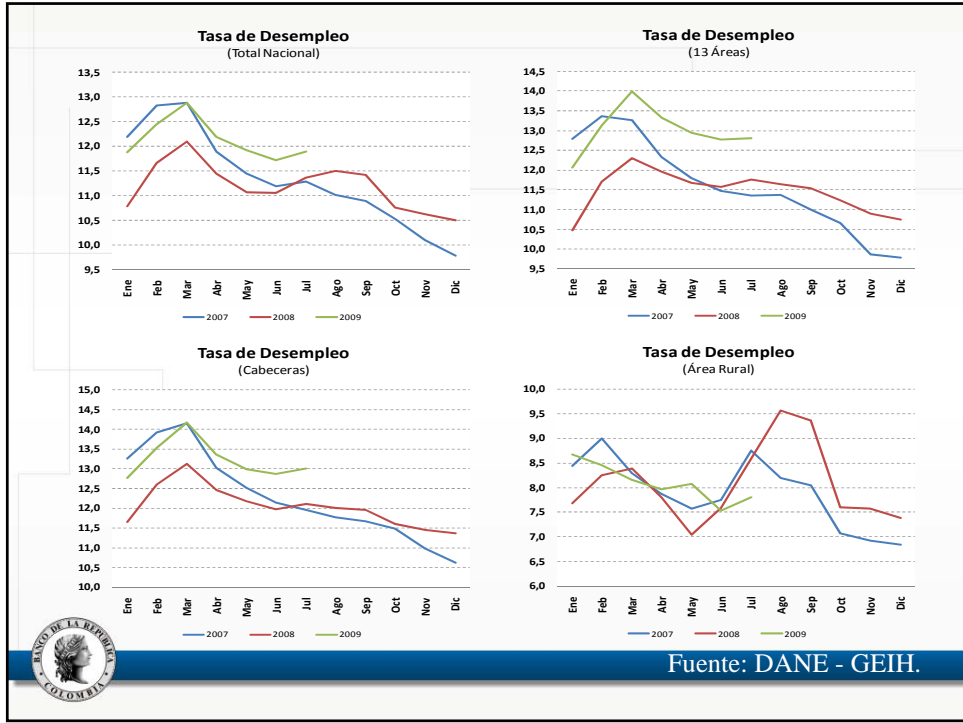




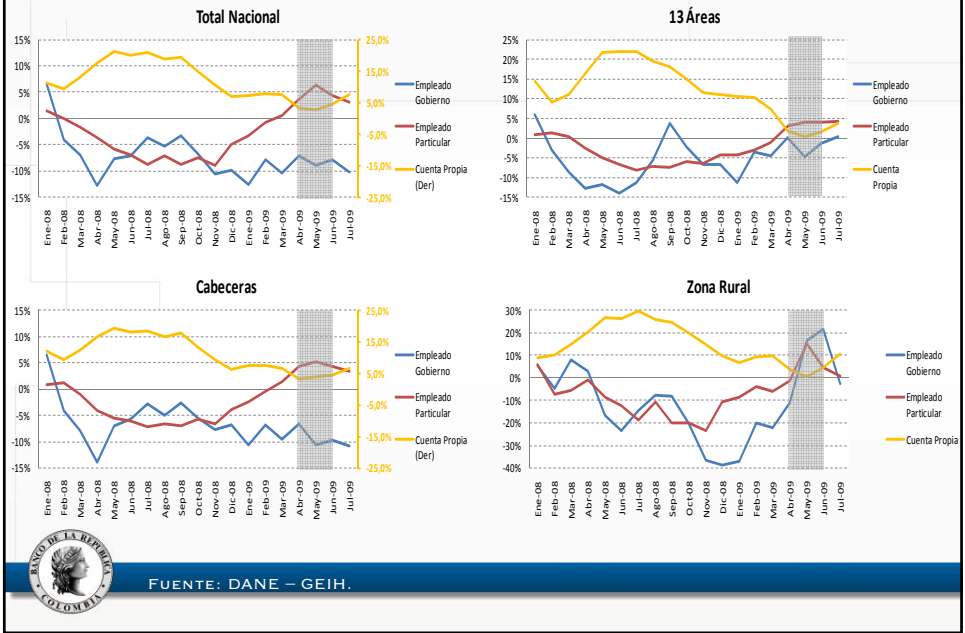


III MERCADO LABORAL Y SALARIOS

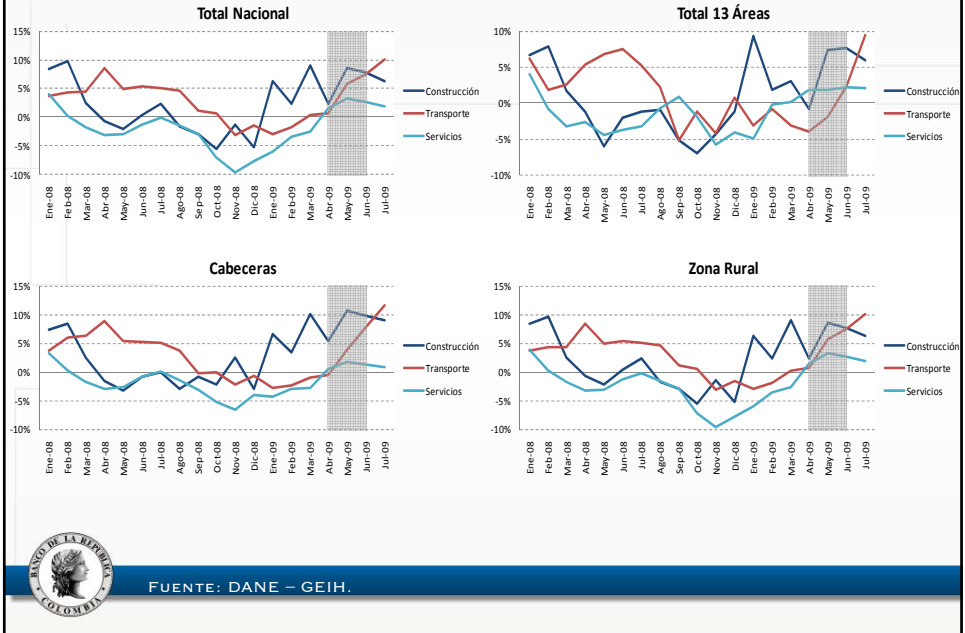




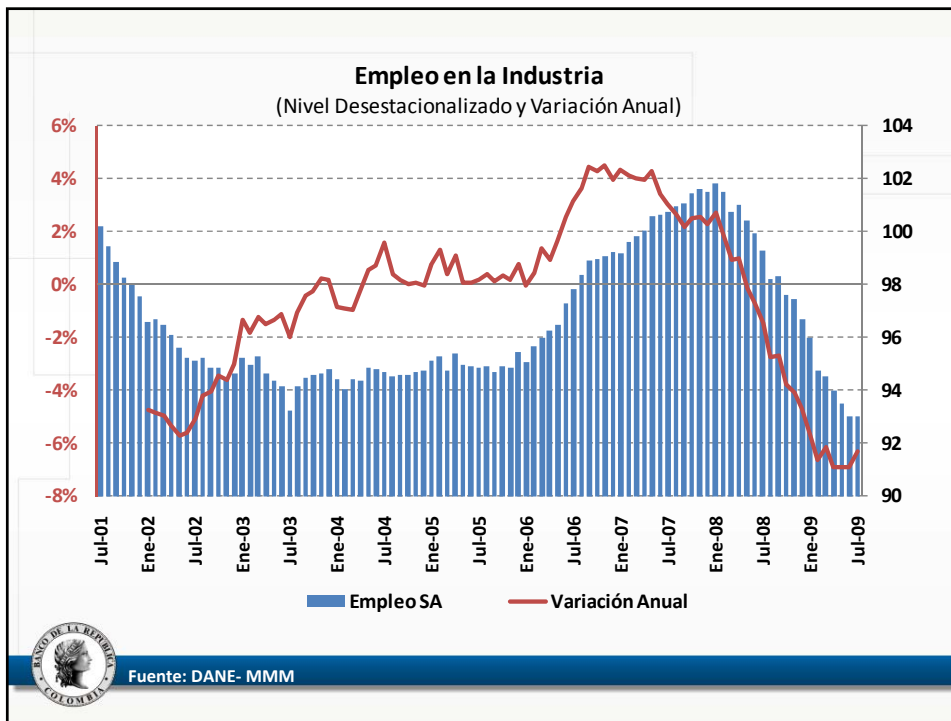
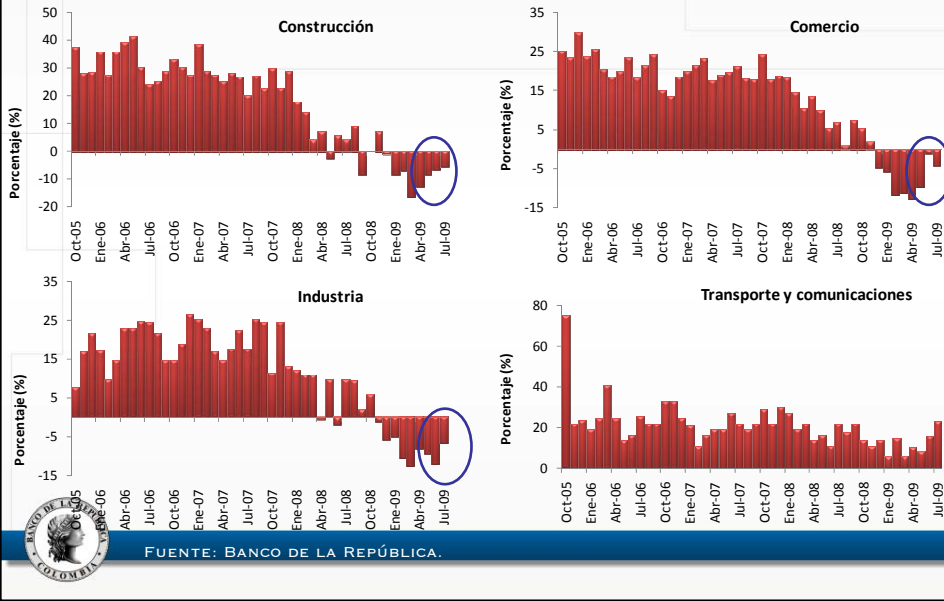
Creación de Empleo



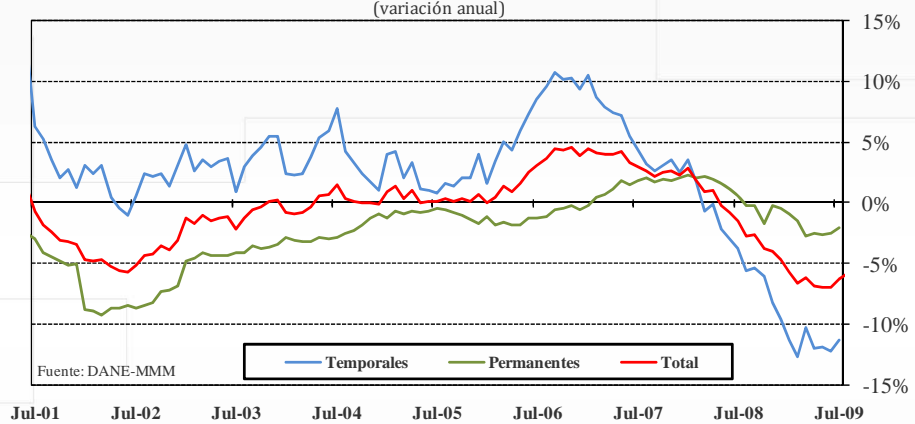
Creación de Empleo



Encuesta Mensual de Expectativas - Balance Pregunta 4: El número de trabajadores de tiempo completo que su empresa piensa emplear en los próximos 12 meses, comparado con el número actual.



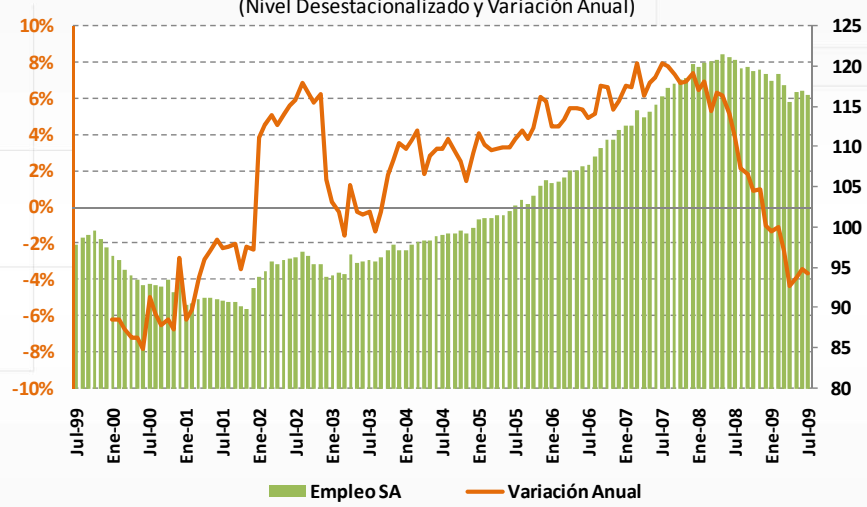
Empleo en la Industria: Total, permanentes y temporales (variación anual)



Industria (MMM)	Crecimiento anual del empleo		
	I- Trim 2009	II- Trim 2009	Jul-09
Total	-6.2%	-6.9%	-6.3%
Permanente	-1.7%	-2.6%	-2.1%
Temporal	-11.4%	-12.0%	-11.3%

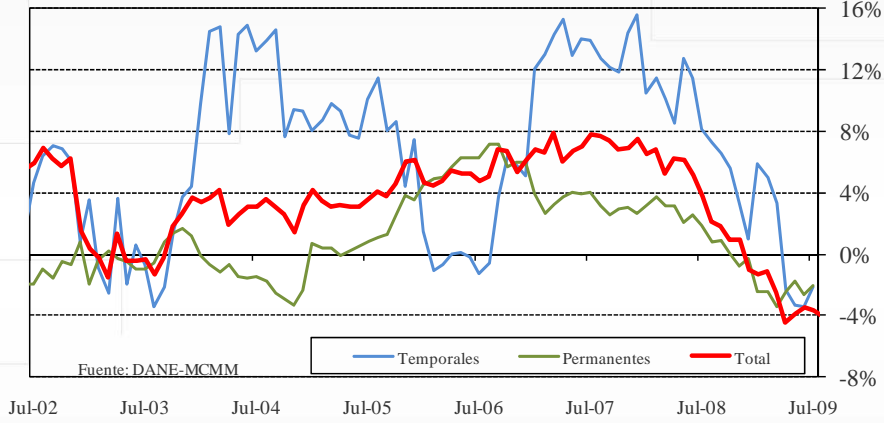


Empleo en el Comercio (Nivel Desestacionalizado y Variación Anual)



Empleo en el comercio: Total, permanentes y temporales

(variación anual)

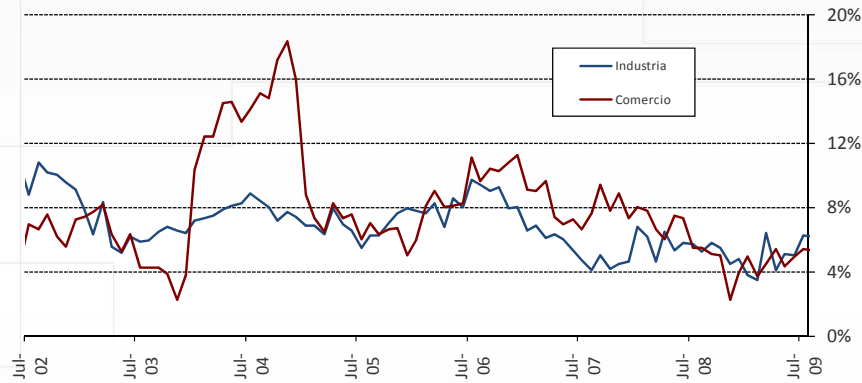


Comercio (MMCM)	Crecimiento anual del empleo		
	I - Trim 2009	II - Trim 2009	Jul-09
Total	-1.7%	-3.9%	-3.6%
Permanente	-2.8%	-2.3%	-2.0%
Temporal	4.7%	-3.0%	-2.1%



Indice de salarios nominales: Industria y Comercio

(variación anual)

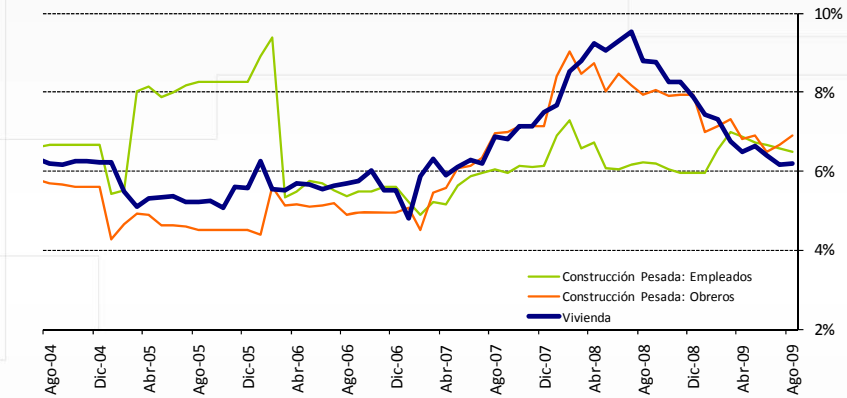


(MMM y MMCM)	Crecimiento anual de los salarios		
	I - Trim 2009	II - Trim 2009	Jul-09
Industria	4.6%	4.8%	6.2%
Comercio	4.4%	4.9%	5.4%



Fuente: DANE- MMCM - MMM

Indice de salarios nominales: Construcción Pesada y Vivienda (Variación Anual)



Fuente: ICCP, ICCV - DANE Obreros: Maestro, obrero, oficial, inspector, topografo y cadenero.
Empleados: Ingeniero director, ingeniero auxiliar, almacenista, contador, celador, mecanico y laboratorista.



ICCP - ICCV	Crecimiento anual de los salarios		
	I - Trim 2009	II - Trim 2009	Ago-09
Cons. Pesada (obreros)	7.1%	6.7%	6.9%
Cons. Pesada (empleados)	6.5%	6.8%	6.5%
Vivienda	7.2%	6.5%	6.2%

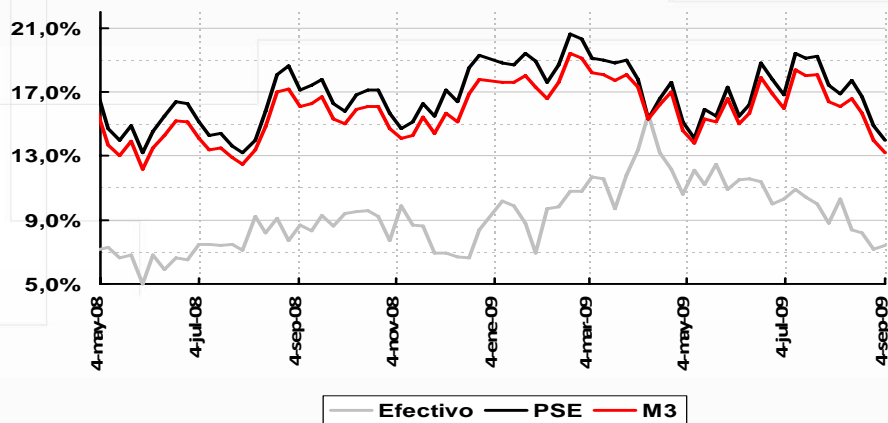
IV VARIABLES FINANCIERAS EN JULIO



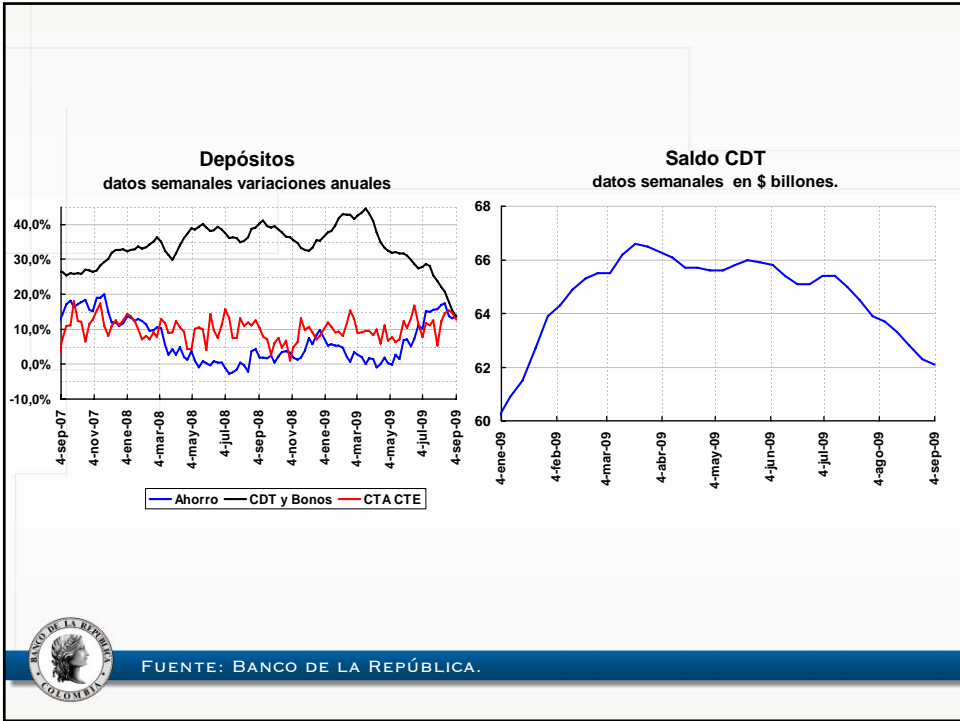
1. Agregados monetarios:



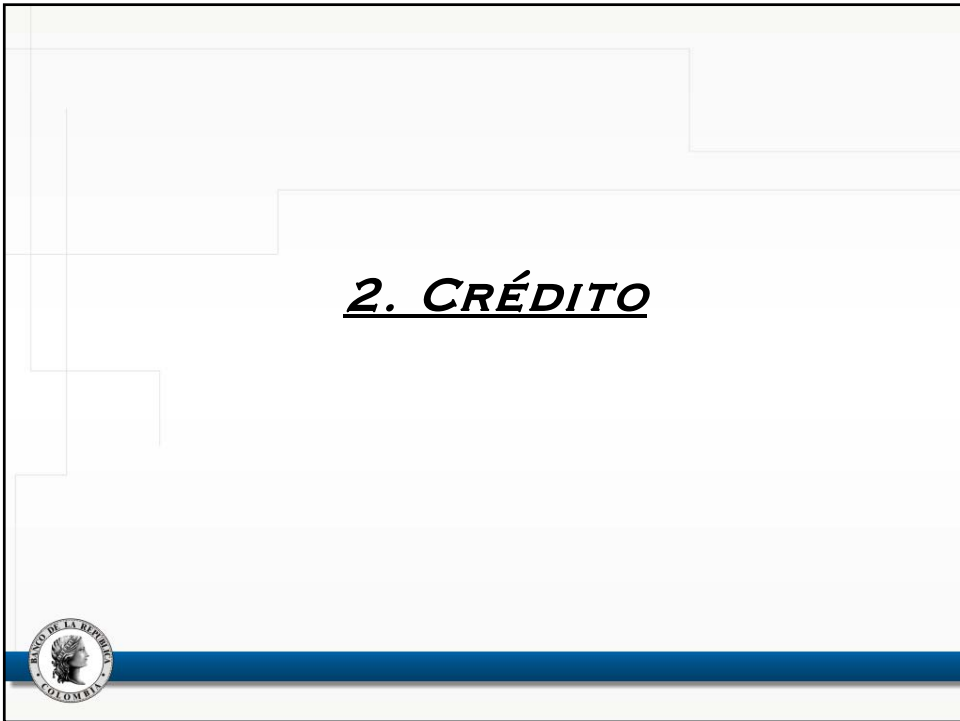
Agregados monetarios
variaciones anuales de datos semanales

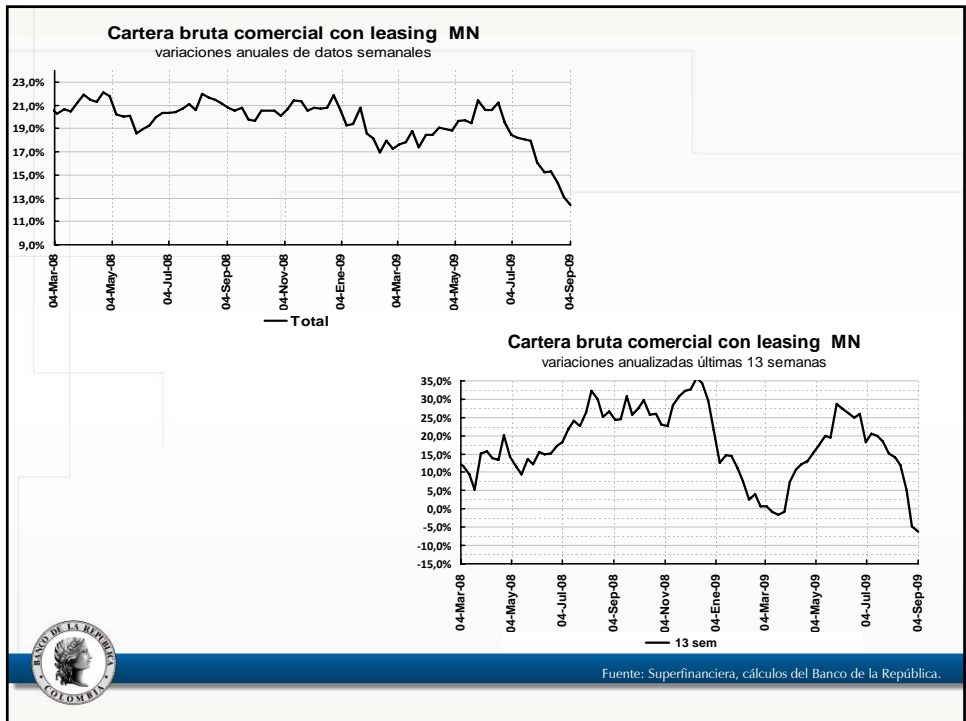
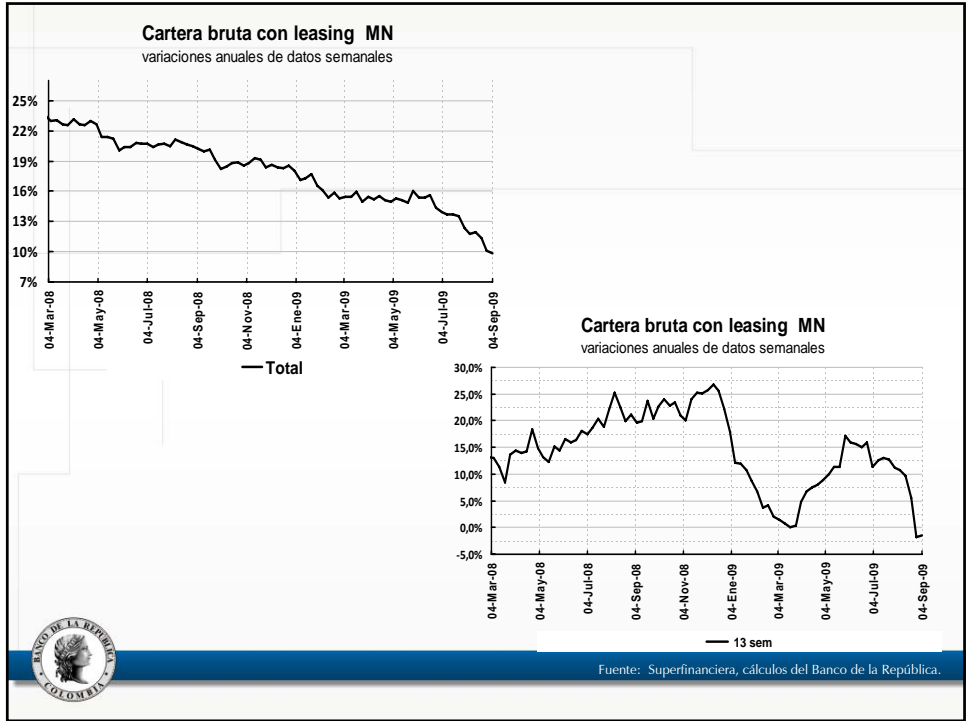


FUENTE: BANCO DE LA REPÚBLICA.



2. CRÉDITO





Saldo de deuda corporativa

Sector Real			
	dic-08	jul-09	Variación
Bonos Ordinarios	9,108.6	11,029.0	1,920.3
Bonos de garantía general			
Bonos Sub-ordinados	826.4	602.9	-223.5
Papeles Comerciales	1,816.6	1,941.9	125.3
Titulizaciones			
Sub-total	11,751.6	13,573.7	1,822.1

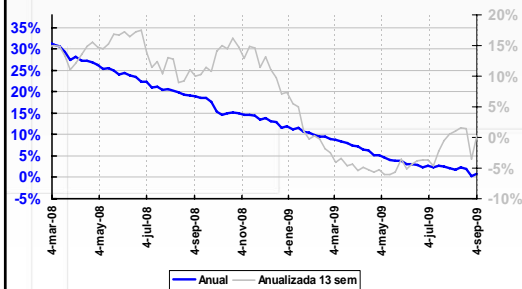
Bolsa de Valores de Colombia Emisiones de Deuda Corporativa en Colombia Monto Colocado \$MM

	Sector		
	Sector Real	Financiero	Total
ene-09	250.0	9.4	259.4
feb-09	525.0	839.8	1,364.8
mar-09	230.0	1,292.4	1,522.4
abr-09	1,199.5	539.5	1,739.0
may-09	233.0	129.6	362.5
jun-09	263.2	200.7	463.9
jul-09	556.0	1,248.1	1,804.1
ago-09	1,570.0	1,051.1	2,621.1
sep-09	811.9	200.0	1,011.9
Total	5,638.5	5,510.5	11,149.0

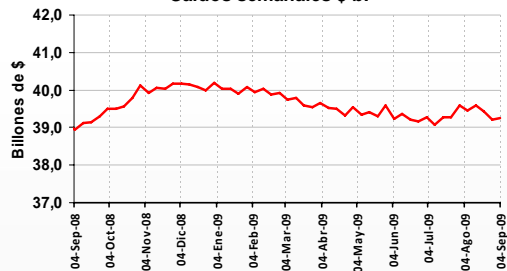


Fuente: BVC, cálculos del Banco de la República.

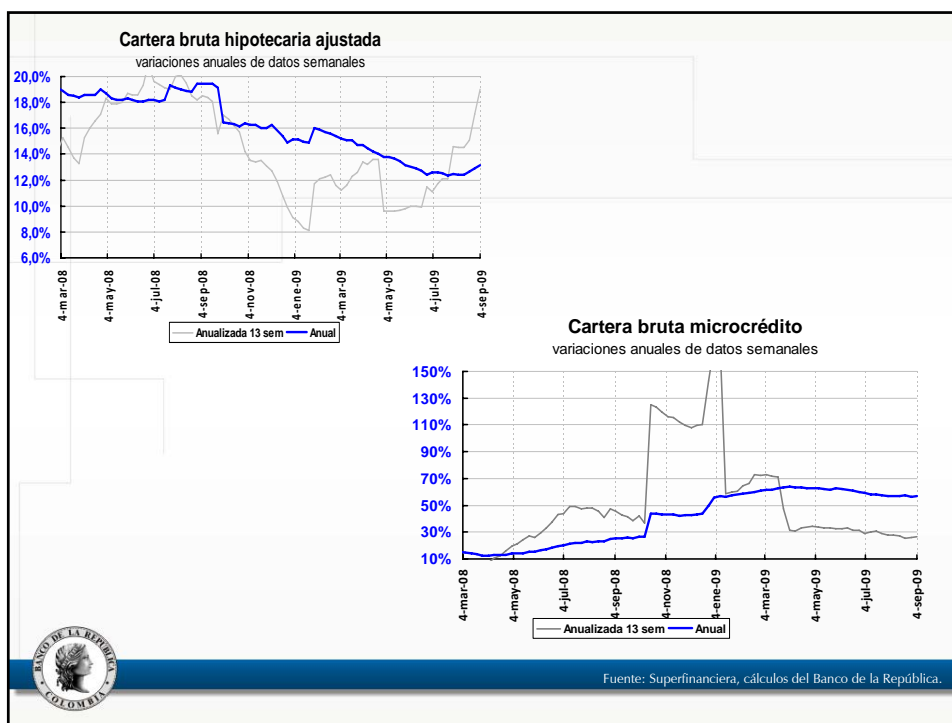
Cartera bruta de consumo variaciones anuales de datos semanales



Cartera consumo Saldos semanales \$ b.



Fuente: Superfinanciera, cálculos del Banco de la República.



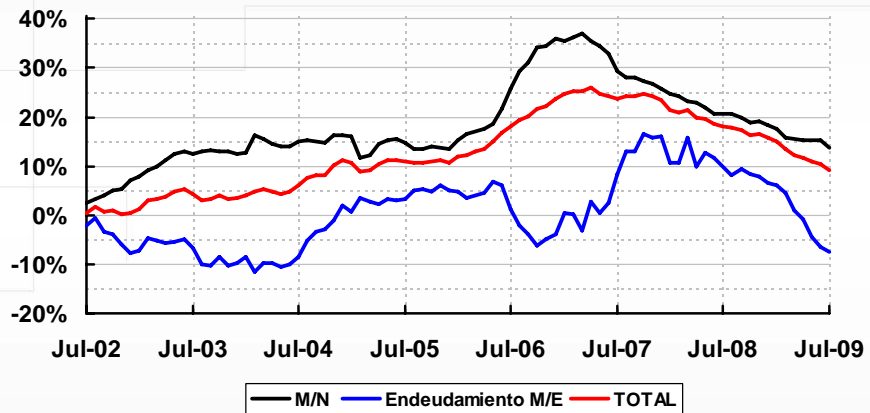
PRINCIPALES CUENTAS DEL BALANCE DE LOS ESTABLECIMIENTOS DE CRÉDITO*
Miles de millones de pesos y porcentajes

Concepto	septiembre 04 2009	ULTIMAS 4 SEM		CORRIDO AÑO		ANUAL	
		ABS	%	ABS	%	ABS	%
ACTIVO	170,953	1,049	1	8,802	5.4	21,869	14.7
1. Posición propia contado 1/	3,826	1,221	47.8	2,527	---	1,751	---
2. Reserva Bancaria	12,540	-66	-0.5	-293	-2.3	1,174	10.3
3. Depósitos remunerados en BR	986	97	10.9	30	3.1	304	---
4. Cartera Bruta con Leasing M/L	142,240	-2,099	-1.5	2,780	2.0	11,763	9.0
Crédito tradicional	129,385	-2,105	-1.6	2,459	1.9	10,839	9.1
Leasing Financiero	12,855	6	0.0	321	2.6	924	7.7
5. Inversiones	45,939	1,721	3.9	8,091	21.4	11,951	35.2
6. Otros Activos Netos	-34,577	175	-0.5	-4,333	14.2	-5,074	17.1
PASIVO	170,953	1,049	1	8,802	5.4	21,869	14.7
1. Repos BR	3,914	1,470	60.1	2,006	105.1	1,337	51.9
2. PSE con Fiduciarios	167,039	-421	-0.3	6,796	4.2	20,532	14.0
PSE sin Fiduciarios	162,870	-652	-0.4	6,981	4.5	19,871	13.9
Fiduciarios	4,170	231	5.9	-185	-4.3	662	18.9
ITEM DE MEMORANDO							
OMAS de expansión 2/	4,242	1,742	69.7	2,321	120.8	1,624	62.0
Depósitos Remunerados en BR 2/	1,767	834	89.3	574	48.1	432	---

* No incluye FEN
1/ No incluye comisionistas de Bolsa. Las variaciones absolutas corresponden a las variaciones en dólares multiplicadas por la tasa de cambio promedio del periodo.
2/ Incluye entidades fiduciarias, Comisionistas de Bolsa, Compañías de Seguros, Fondos de Pensiones y Cesantías y otros auxiliares financieros que posean cuentas de depósito en el Banco de la República. Incluye los depósitos de la ventanilla de Contracción
Nota: Los Fiduciarios corresponden a servicios bancarios de recaudo.
Fuente: Banco de la República y Superfinanciera de Colombia

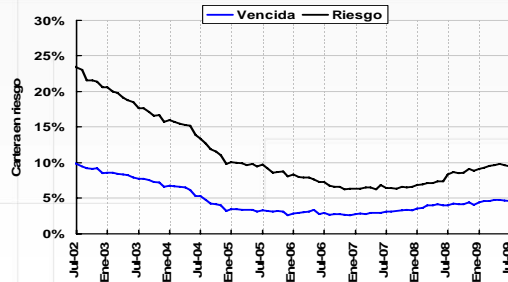
(*) DRNC: Depósitos remunerados no constitutivos de encaje

Crédito Sistema Financiero y Endeudamiento Externo del sector privado

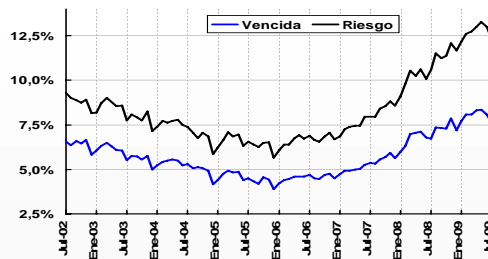


Fuente: Superfinanciera, cálculos del Banco de la República.

Cartera total vencida y en riesgo

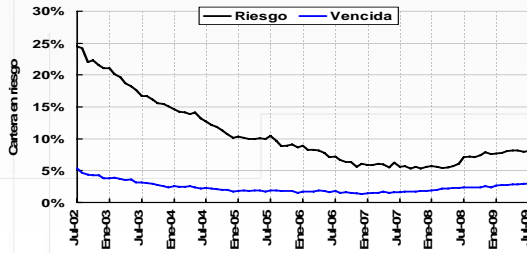


Cartera consumo vencida y en riesgo

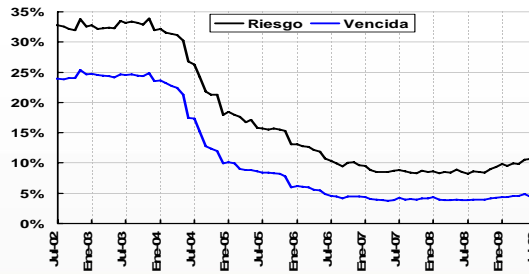


Fuente: Superfinanciera, cálculos del Banco de la República.

Cartera comercial vencida y en riesgo

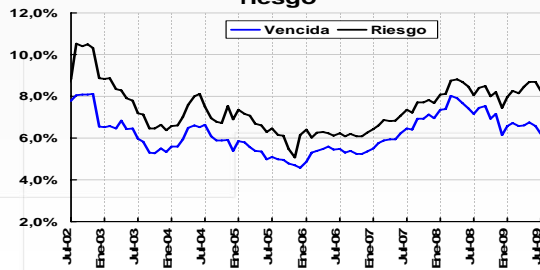


Cartera vivienda vencida y en riesgo

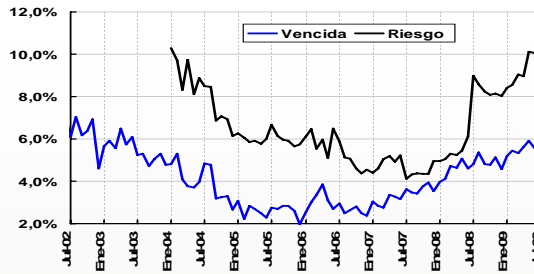


Fuente: Superfinanciera, cálculos del Banco de la República.

Cartera microcrédito vencida y en riesgo



Cartera leasing vencida y en riesgo

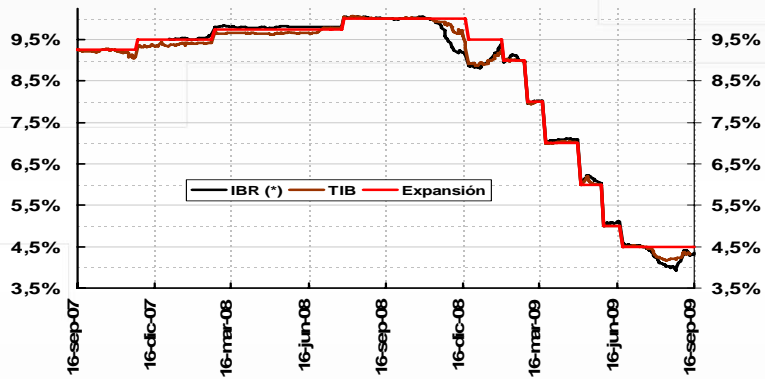


Fuente: Superfinanciera, cálculos del Banco de la República.

3. Tasas de interés:



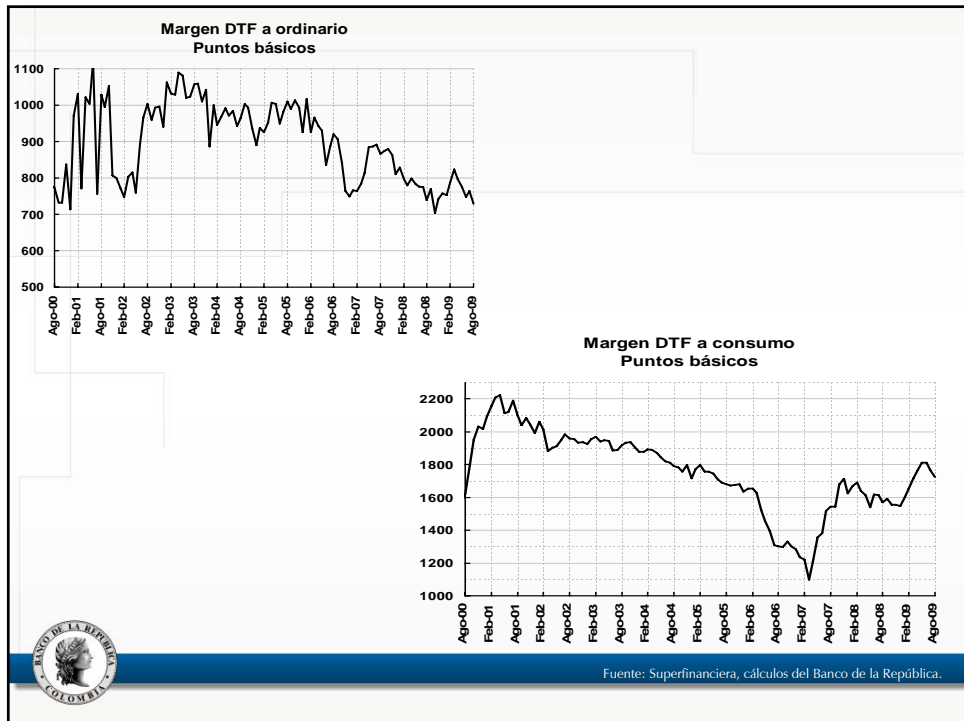
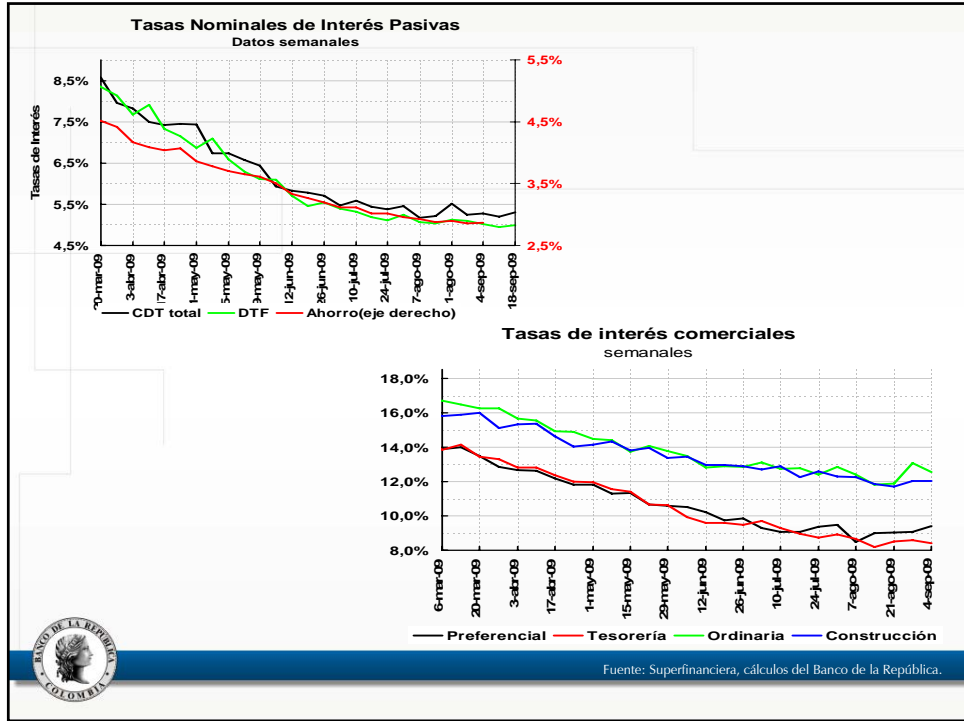
Tasa de política, IBR y TIB

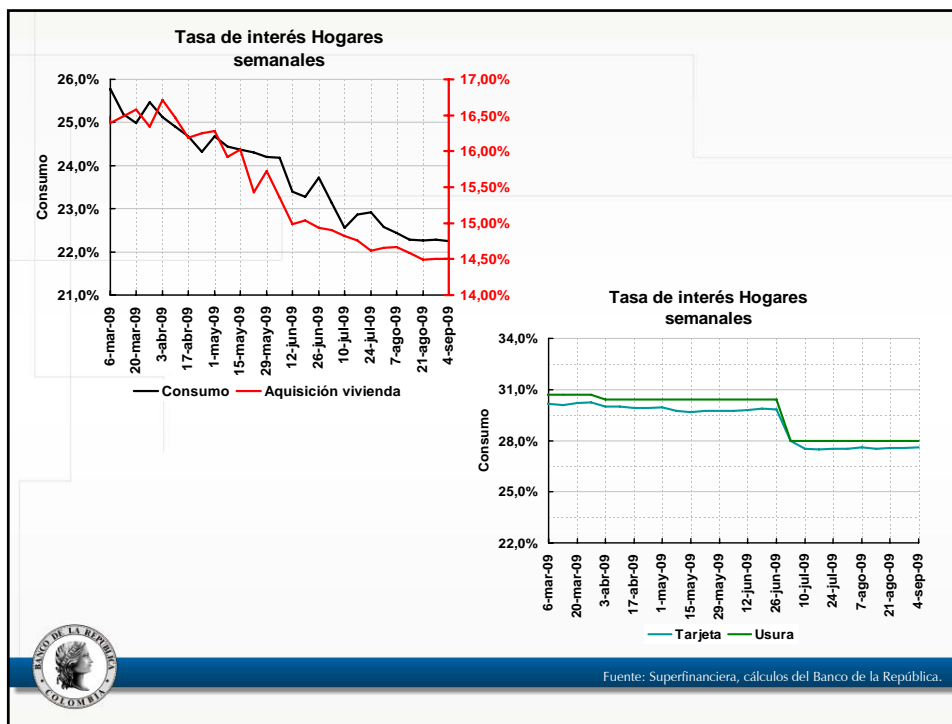


(*)IBR: Indicador Bancario de Referencia



Fuente: Banco de la República.





TASAS DE INTERÉS PROMEDIO MENSUAL

	NOMINALES				Var		REALES (IPC sin alimentos)				Promedio				
	abr-06	dic-08	jul-09	ago-09	Men	dic-08 a ago-09	abr-06	dic-08	jul-09	ago-09	Men	dic-08 a ago-09	1986-2009 Real	2001-2009 Real	
Tasas de Captación															
Ahorro Ordinario	3.6	5.0	2.5	2.9	0.37	-2.13	0.1	-0.1	-1.5	-0.9	0.57	-0.83			
CDT	6.2	10.5	5.5	5.3	-0.18	-5.23	2.5	5.1	1.3	1.4	0.05	-3.75			
DTF	5.9	10.1	5.2	5.1	-0.07	-5.05	2.3	4.8	1.0	1.2	0.15	-3.58	4.8	2.9	
Tasas de Colocación															
Tasa Colocación BR	12.9	17.7	11.9	11.6	-0.34	-6.13	9.1	12.0	7.6	7.5	-0.09	-4.53	12.4	10.0	
Consumo	21.1	25.6	22.8	22.3	-0.49	-3.29	17.0	19.5	18.0	17.8	-0.21	-1.70	20.3 ^{1/}	19.5	
Ordinario	15.4	17.7	12.8	12.4	-0.43	-5.34	11.4	12.0	8.4	8.2	-0.18	-3.77	12.5 ^{1/}	11.5	
Hipotecaria	13.9	17.4	14.2	13.9	-0.31	-3.56	10.0	11.7	9.7	9.7	-0.06	-2.06			
Preferencial	8.7	16.0	9.3	8.9	-0.37	-7.15	5.0	10.4	5.0	4.9	-0.13	-5.53	8.0 ^{1/}	6.4	
Tarjeta	24.0	31.0	27.6	27.6	-0.04	-3.40	19.8	24.6	22.6	22.8	0.22	-1.75			
Tesorería	7.7	15.7	9.1	8.5	-0.64	-7.20	4.0	10.0	4.9	4.5	-0.39	-5.58	7.1 ^{1/}	5.4	
TIB		5.9	9.4	4.5	4.2	-0.27	-5.22	2.3	4.1	0.4	0.4	-0.04	-3.75	2.8 ^{2/}	2.2
Subasta de Expansión		6.0	9.9	4.5	4.5	0.00	-5.35	2.4	4.5	0.4	0.6	0.22	-3.87	5.0 ^{3/}	2.3
Tasa Usura		25.1	31.5	28.0	28.0	0.00	-3.56	20.9	25.1	23.0	23.2	0.27	-1.89		23.1

^{1/} Promedio 1996-2008
^{2/} Promedio 1989-2008
^{3/} Promedio 1995-2008

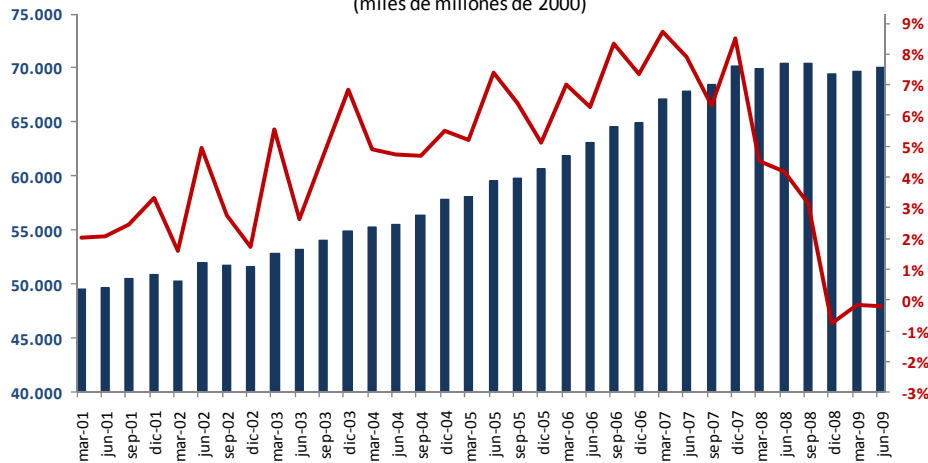
Fuente: Superfinanciera, cálculos del Banco de la República.

V. INDICADORES DE ACTIVIDAD ECONÓMICA



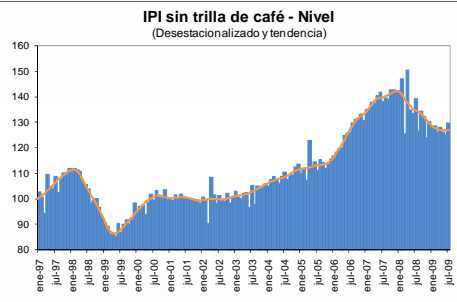
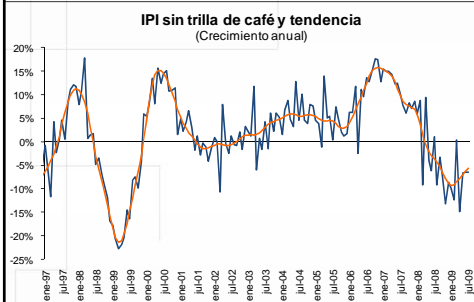
PRODUCTO INTERNO BRUTO

(miles de millones de 2000)



Fuente: DANE.

INDUSTRIA – MMM (DANE)

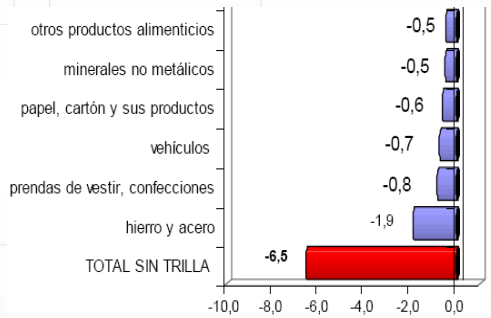


Fuente: DANE.

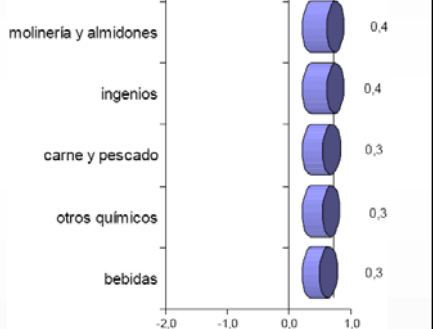
INDUSTRIA – MMM (DANE)

Contribuciones a la variación anual del IPI

Sectores con mayor contribución NEGATIVA

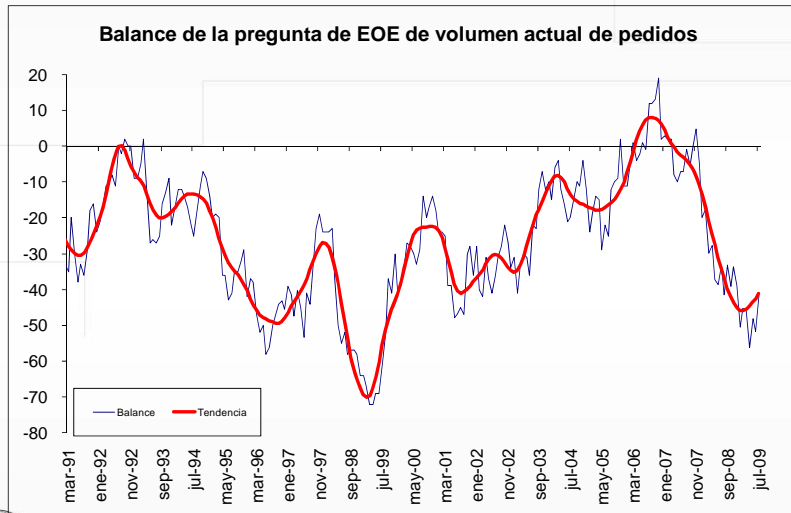


Sectores con mayor contribución POSITIVA



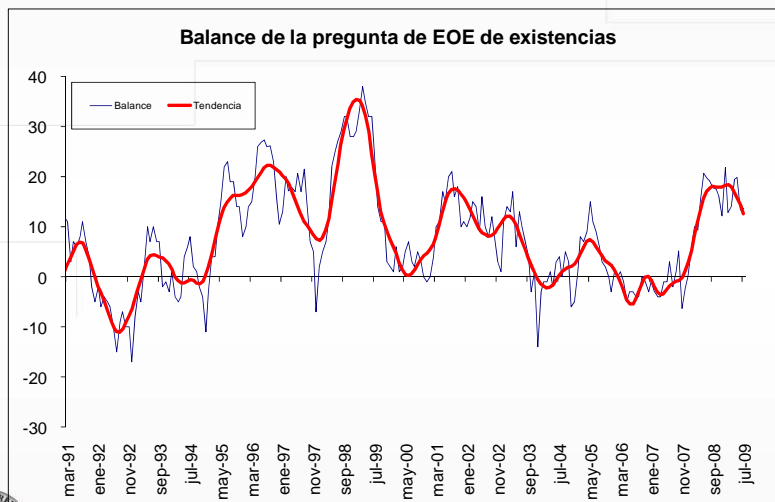
Fuente: DANE.

INDUSTRIA – EOE (FEDESARROLLO)

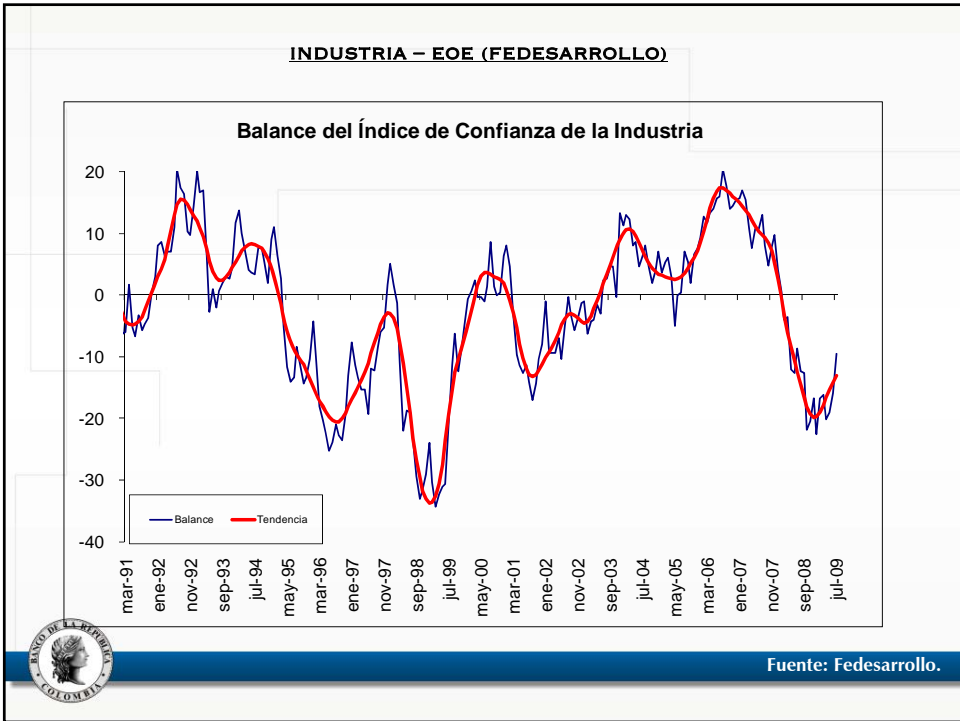


Fuente: Fedesarrollo.

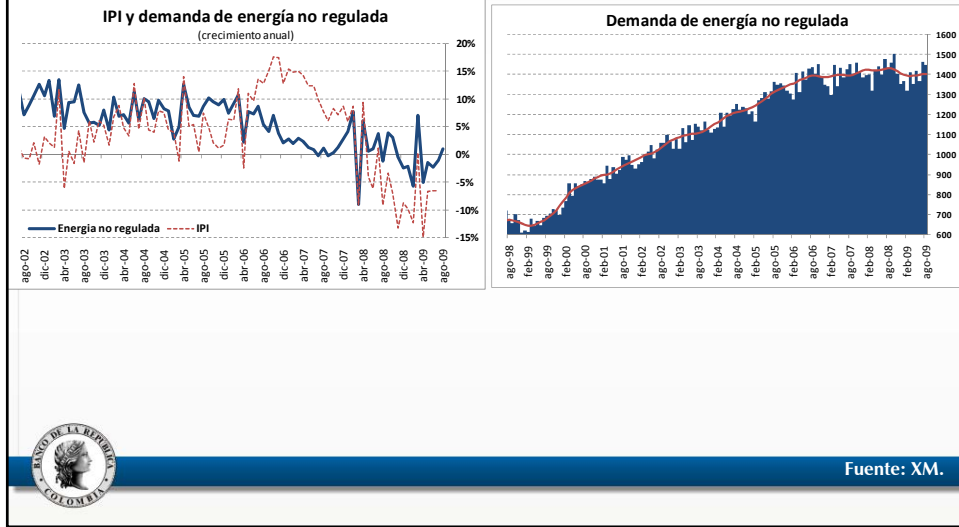
INDUSTRIA – EOE (FEDESARROLLO)



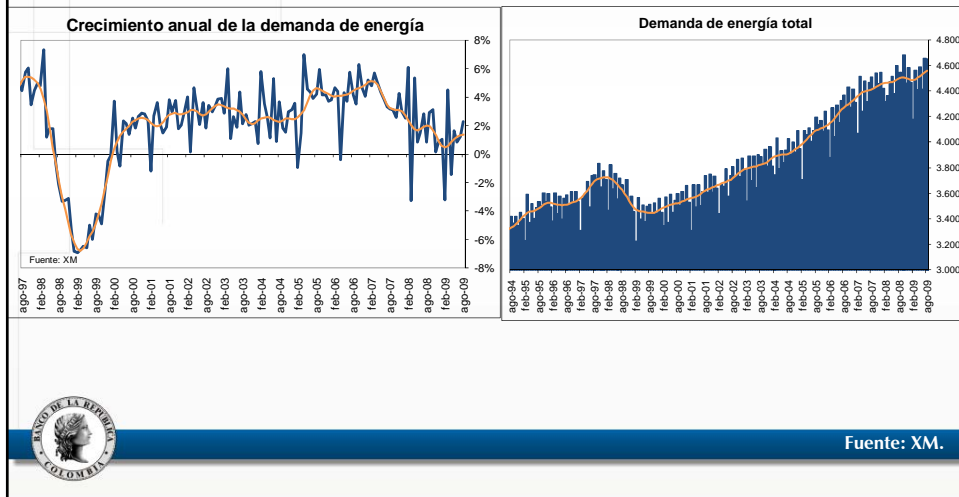
Fuente: Fedesarrollo.



INDUSTRIA – DEMANDA DE ENERGIA NO REGULADA (XM)

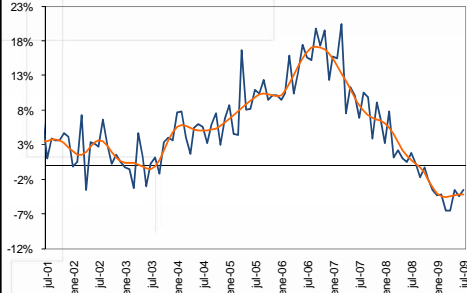


DEMANDA DE ENERGIA TOTAL- XM

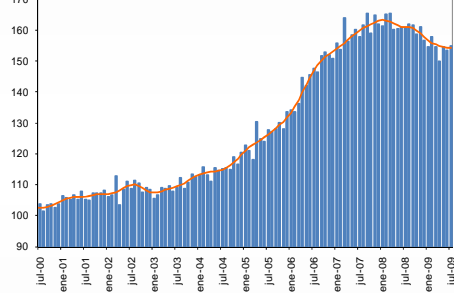


COMERCIO – VENTAS AL POR MENOR (MMCM - DANE)

**Comercio al por menor sin combustibles
(Crecimiento anual)**



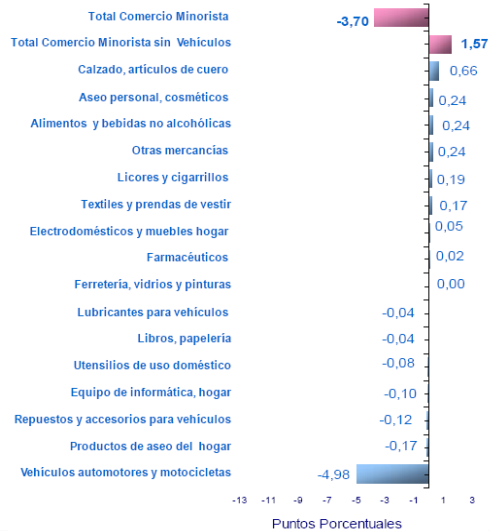
**Comercio al por menor sin combustibles - NIVEL
(Desestacionalizado y tendencia)**



Fuente: DANE.

COMERCIO – VENTAS AL POR MENOR (MMCM - DANE)

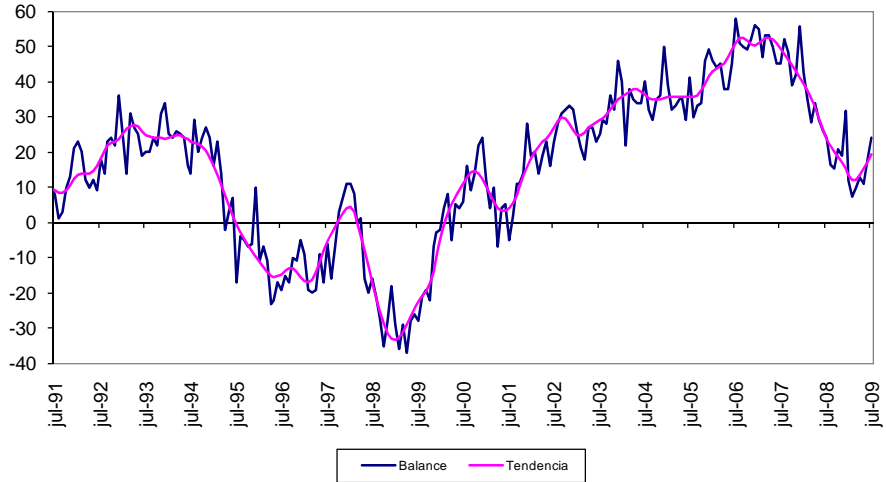
Contribuciones a la variación anual de las ventas al por menor



Fuente: DANE.

COMERCIO – EOE (FEDESARROLLO)

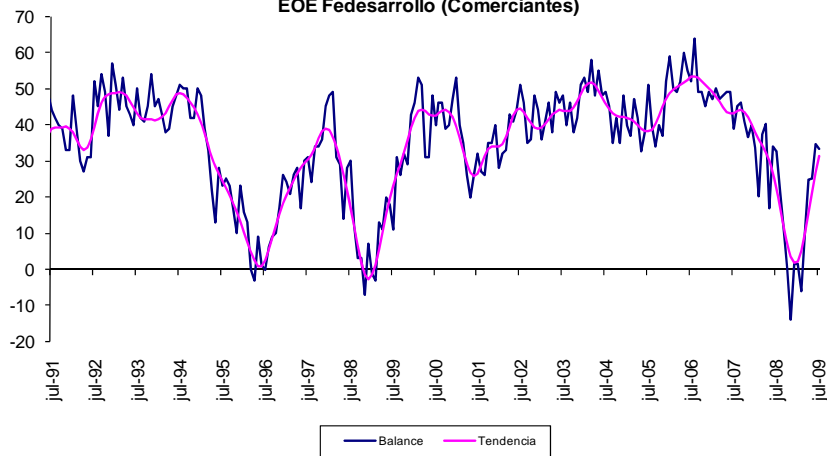
EOEC Situación económica actual



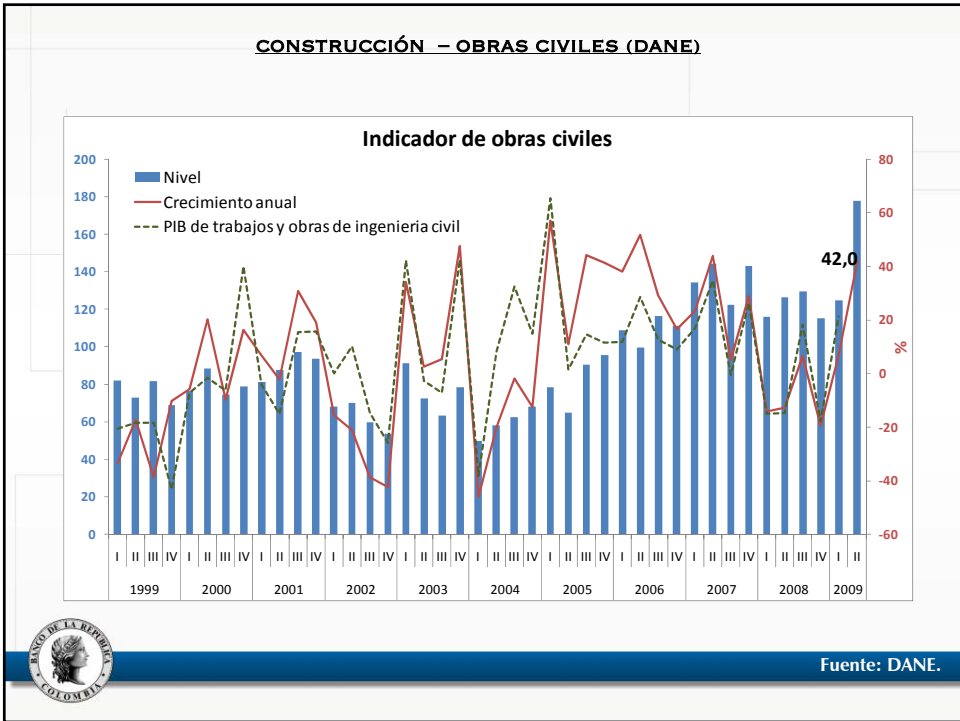
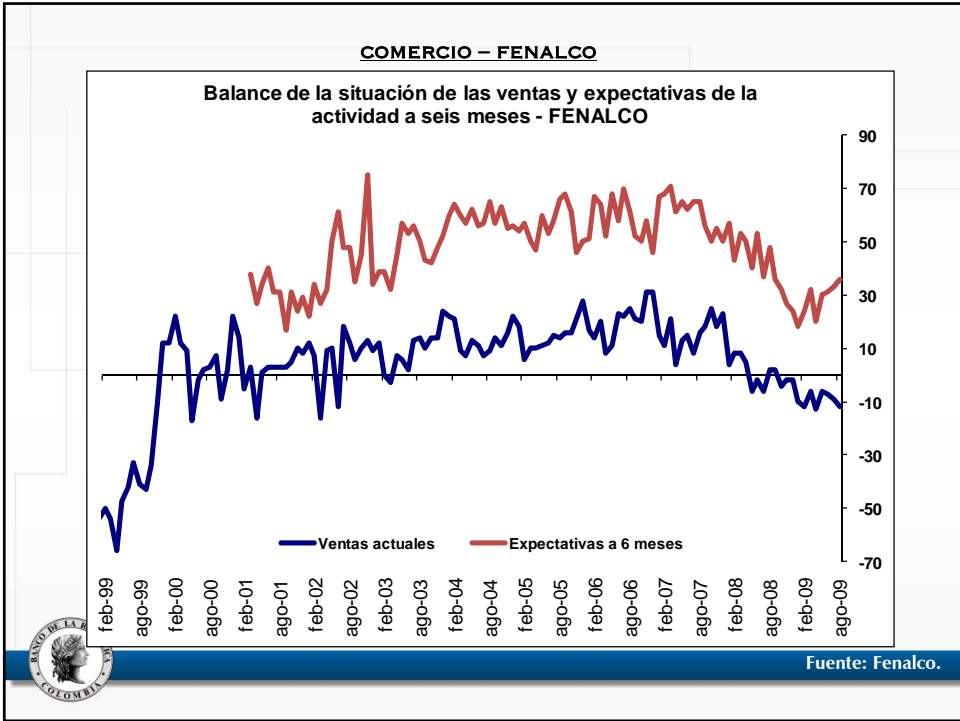
Fuente: Fedesarrollo.

COMERCIO – EOE (FEDESARROLLO)

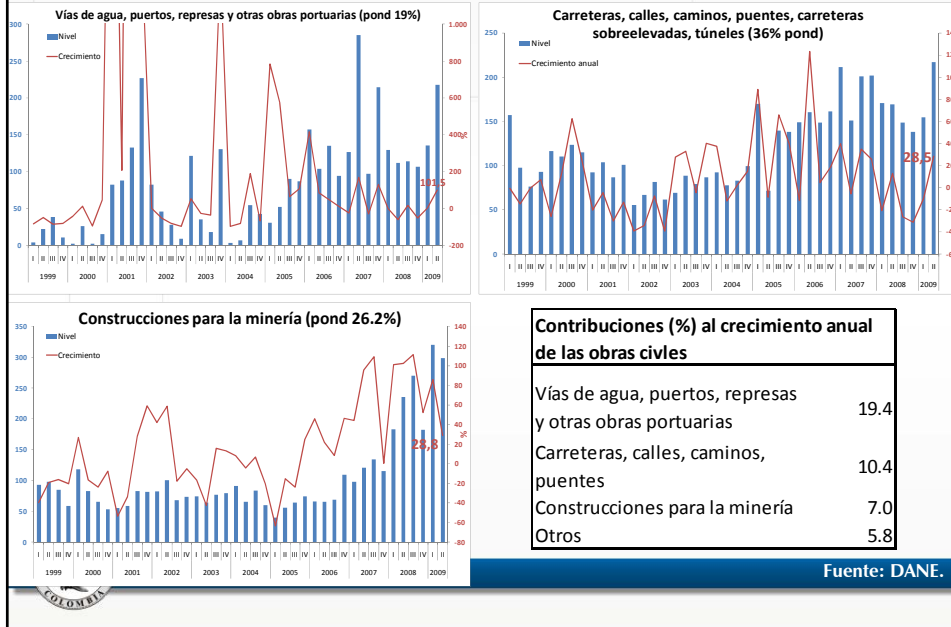
Situación económica esperada en los próximos seis meses
EOE Fedesarrollo (Comerciantes)



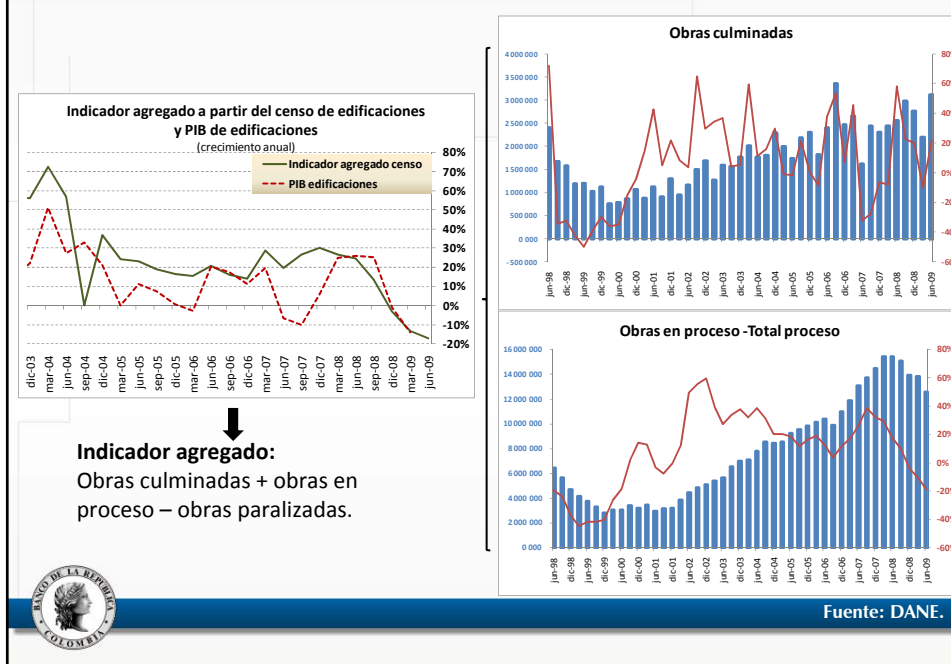
Fuente: Fedesarrollo.



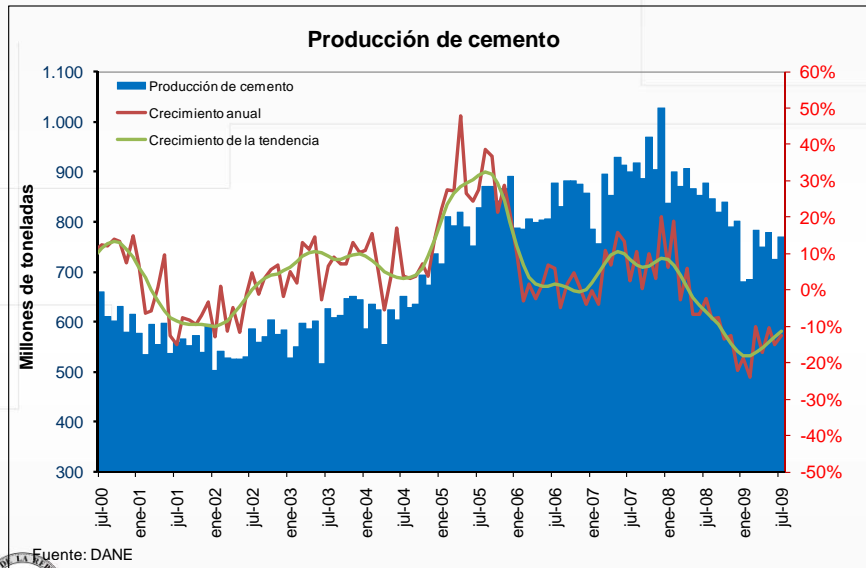
CONSTRUCCIÓN – OBRAS CIVILES (DANE)



CONSTRUCCIÓN – CENSO DE EDIFICACIONES(DANE)



CONSTRUCCIÓN – PRODUCCIÓN DE CEMENTO (DANE)



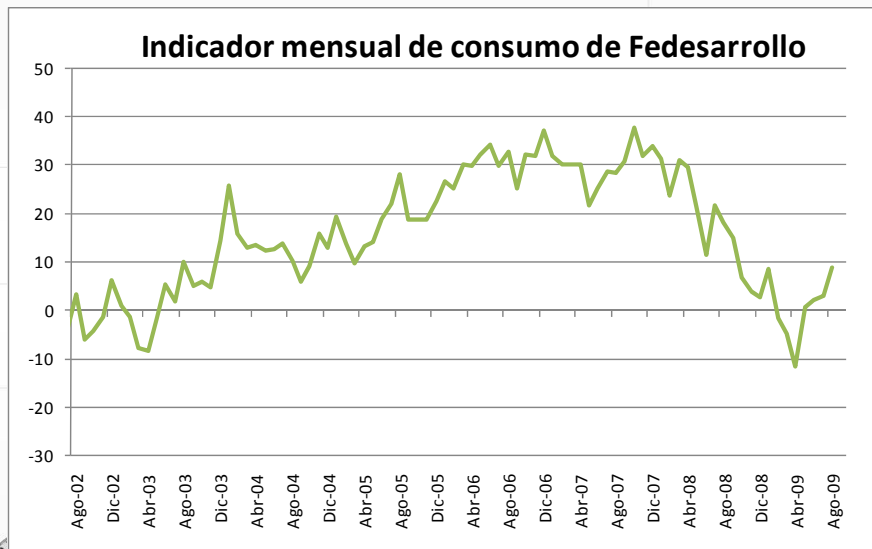
Fuente: DANE



VI. INDICADORES DEL CONSUMO DE LOS HOGARES

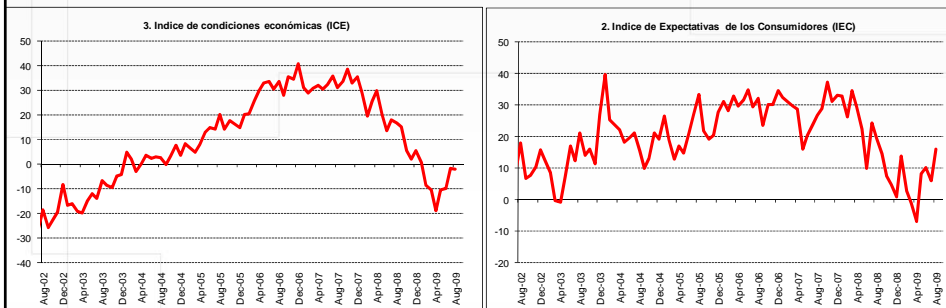


CONSUMO – EOC (FEDESARROLLO)



Fuente: Fedesarrollo.

CONSUMO – EOC (FEDESARROLLO)



Condiciones económicas

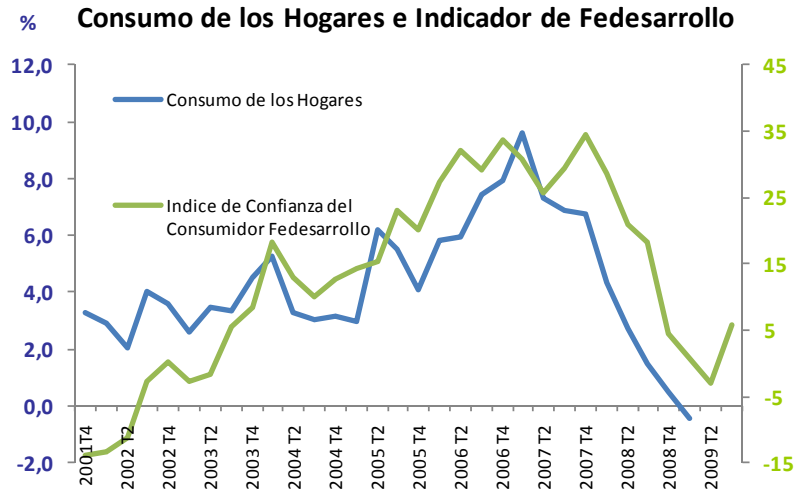
Expectativas

Indicador de consumo



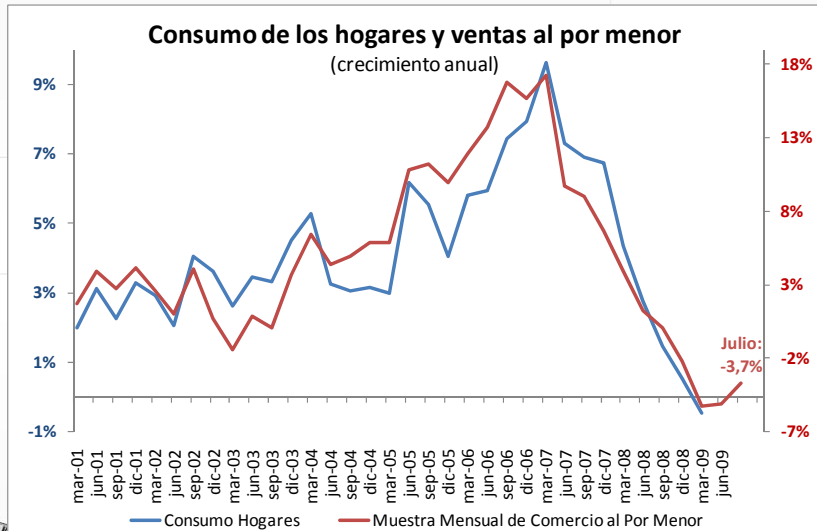
Fuente: Fedesarrollo.

CONSUMO – EOC (FEDESARROLLO)



Fuente: DANE, Fedesarrollo.

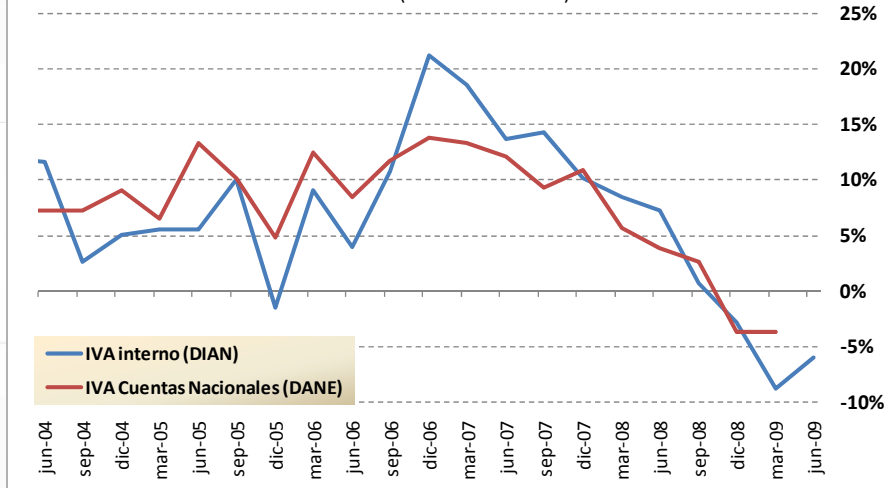
CONSUMO – VENTAS AL POR MENOR (MMCM - DANE)



Fuente: DANE.

IMPUESTOS (DIAN)

IVA interno (DIAN) - IVA (Cuentas Nacionales DANE) (crecimiento anual)

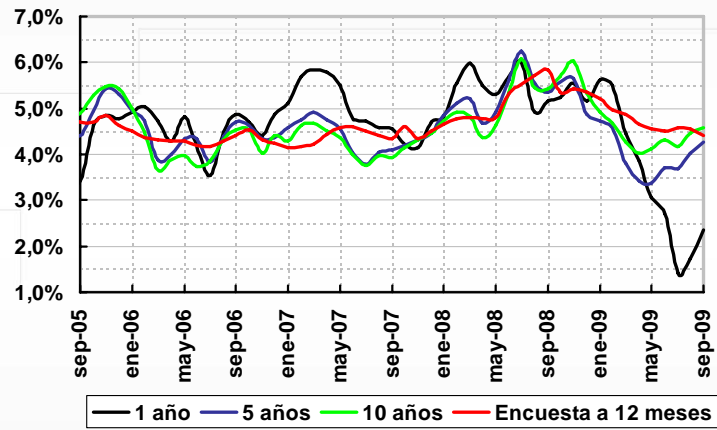


Fuente: DIAN, DANE.

VII. Pronóstico de inflación



Break-Even Inflation a 1, 5 y 10 Años - Promedio Mensual



Fuente: Banco de la República.

FIN

