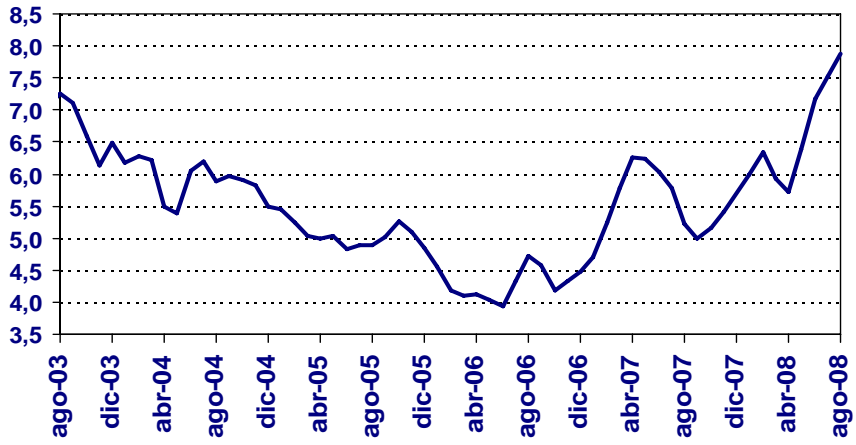


Informe de inflación de agosto 2008

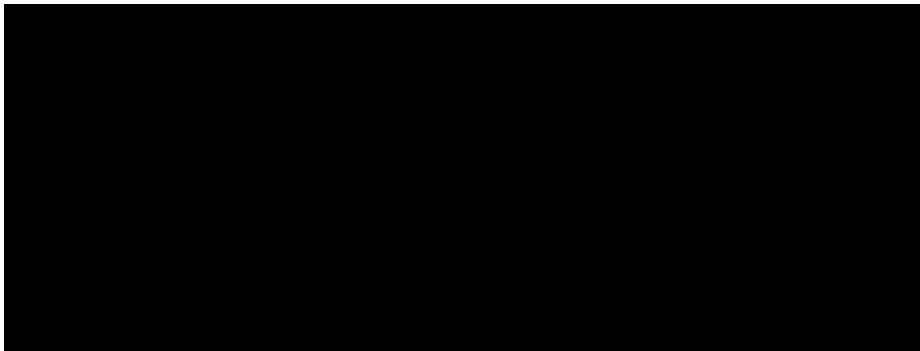
DPI - SGEE

I. La Inflación en agosto

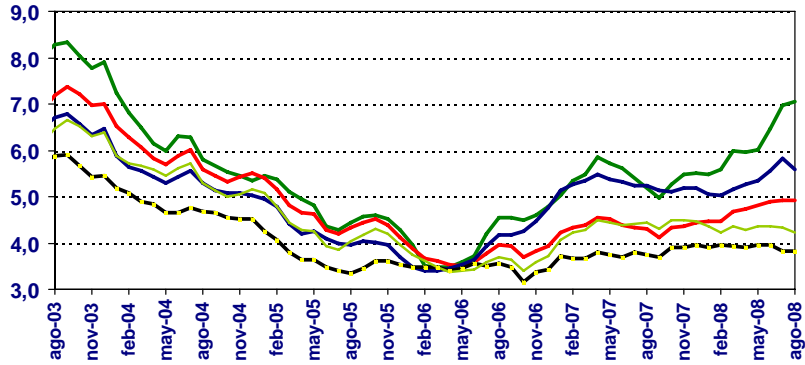
Inflación Total al Consumidor



Fuente: DANE.



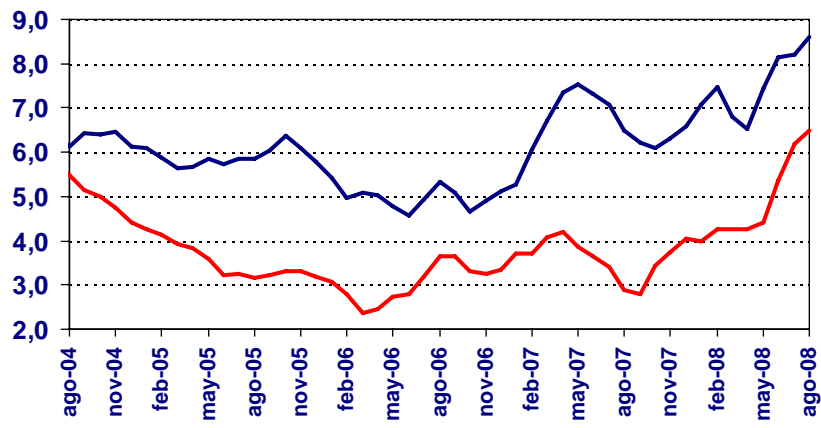
Indicadores de Inflación Básica



— Núcleo 20 — Sin alimentos
— Sin alimentos primarios, combustibles y Ss. Ps. — Básica replica USA
— Sin Alimentos ni Regulados

Fuente: DANE. Cálculos Banco de la República.

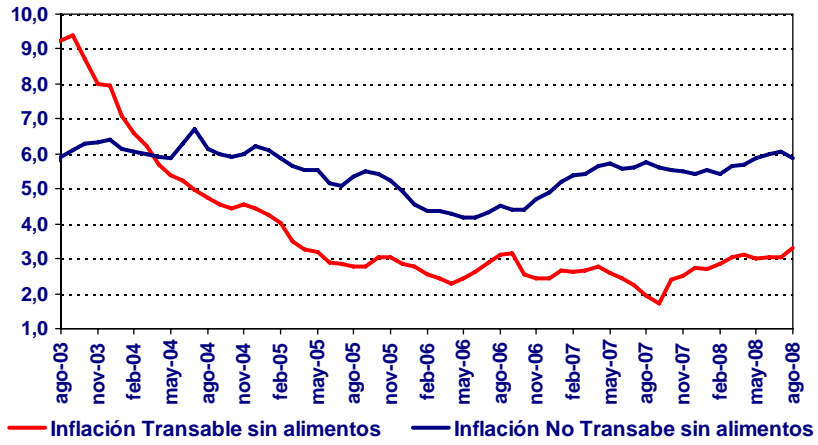
Inflación anual de Transables y No Transables



— Transables — No transables

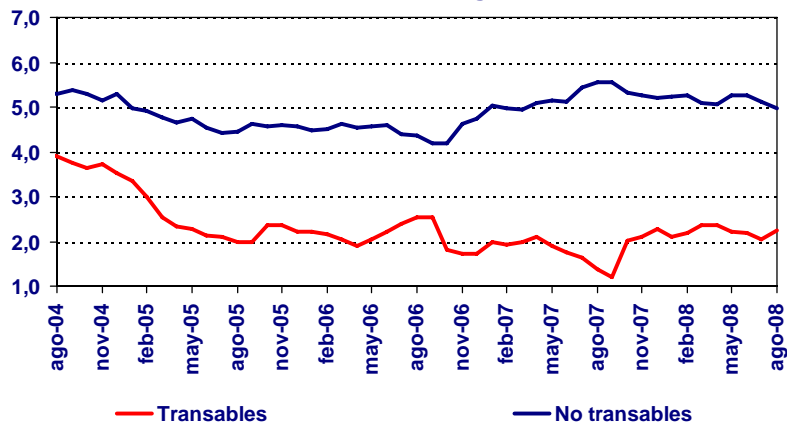
Fuente: DANE. Cálculos Banco de la República.

Inflación Transable y No Transable sin alimentos



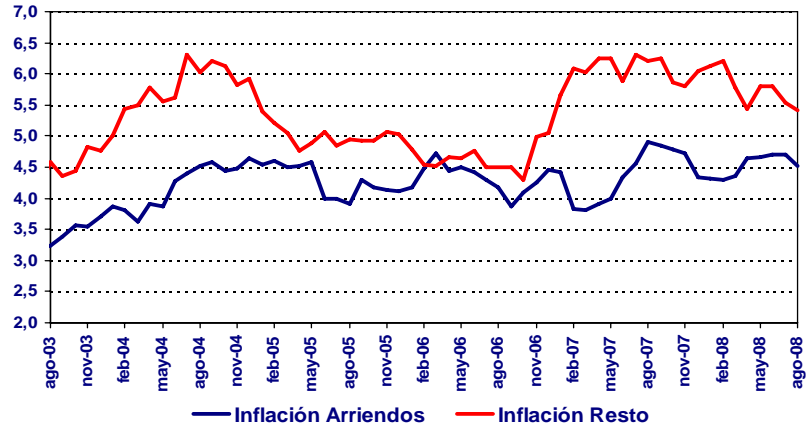
Fuente: DANE Cálculos Banco de la República.

Inflación anual Transables y No Transables sin alimentos ni regulados



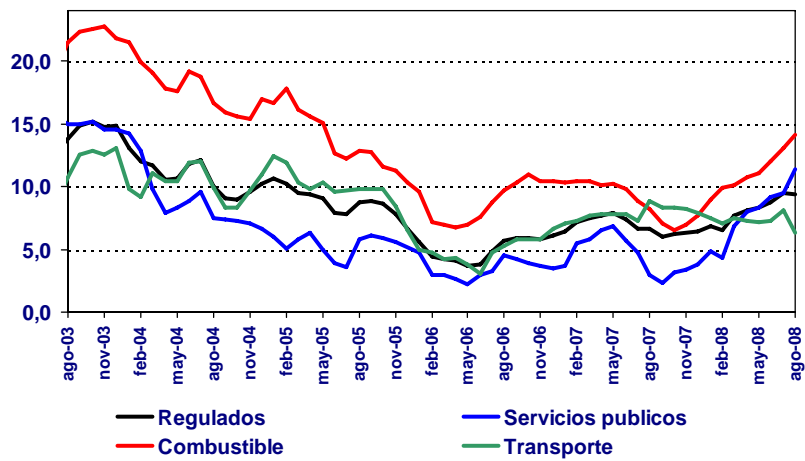
Fuente: DANE Cálculos Banco de la República.

Inflación No Transable Arriendos y "Resto"



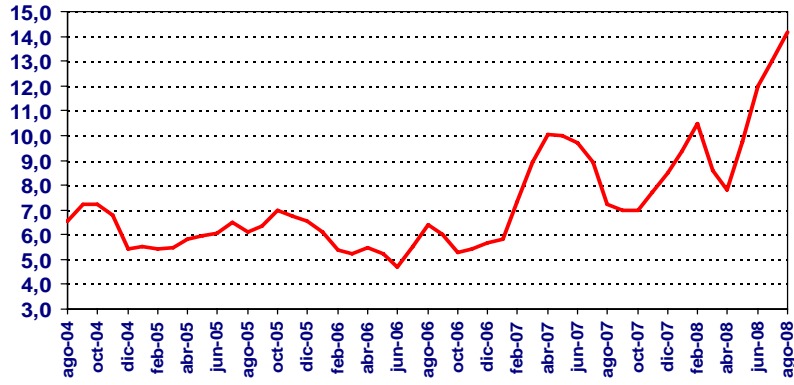
Fuente: DANE. Cálculos Banco de la República.

Inflación anual de Regulados



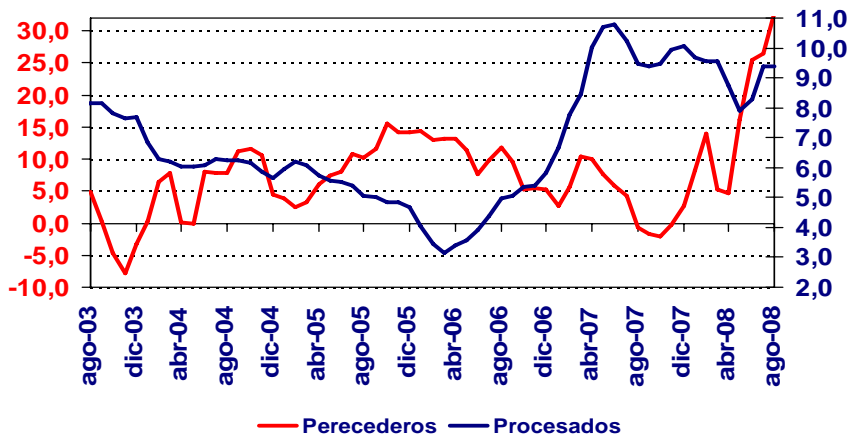
Fuente: DANE. Cálculos Banco de la República.

Inflación anual Alimentos

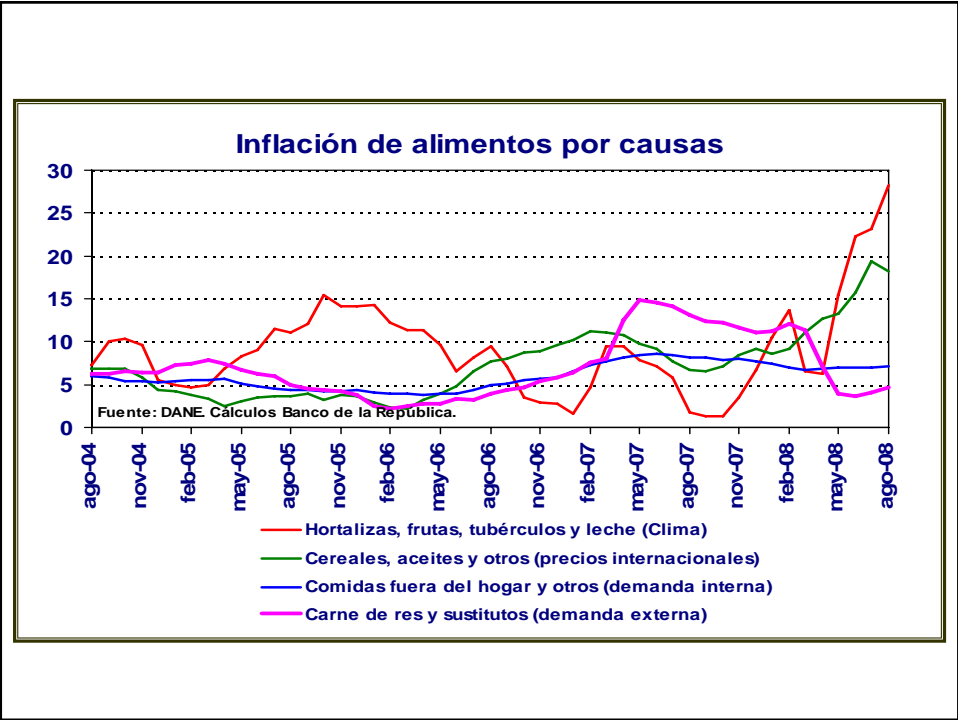


Fuente: DANE. Cálculos Banco de la República.

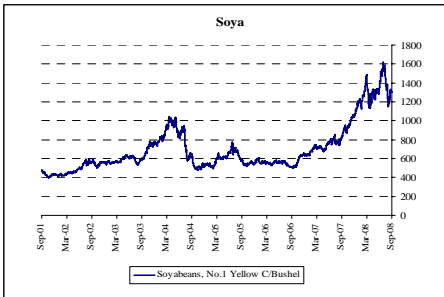
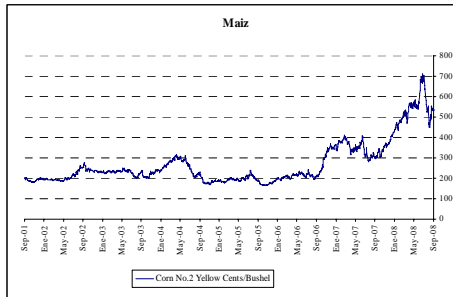
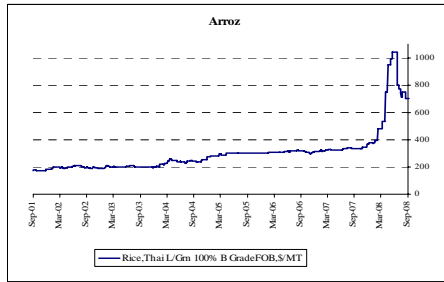
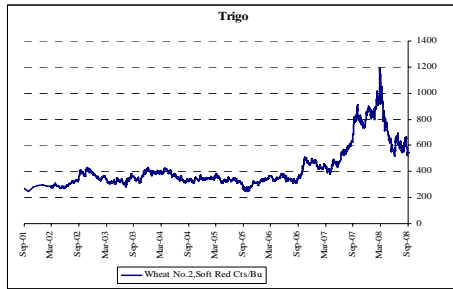
Inflación anual de Alimentos



Fuente: DANE. Cálculos Banco de la República.

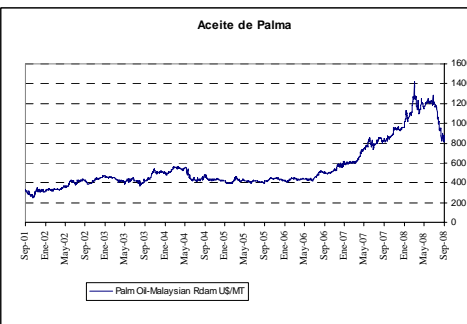
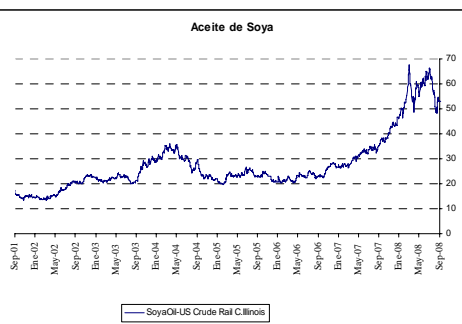


Precios internacionales



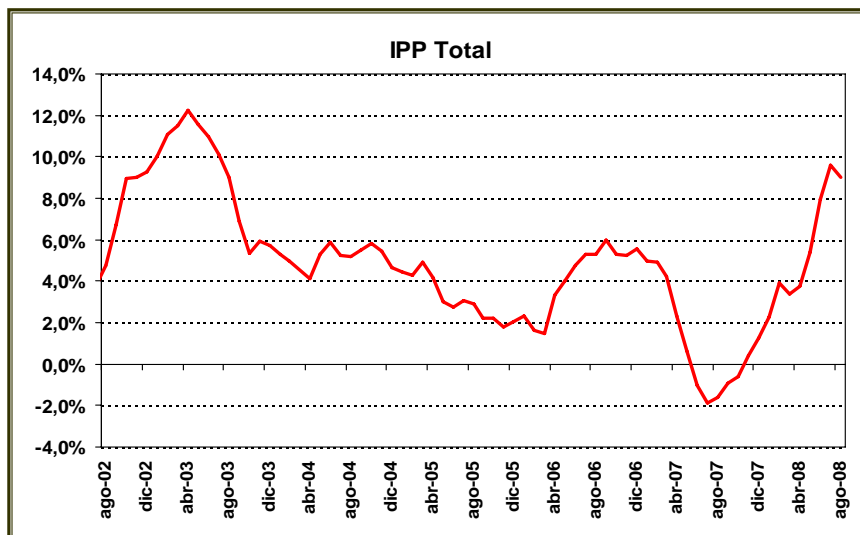
Fuente: Datastream

Precios internacionales

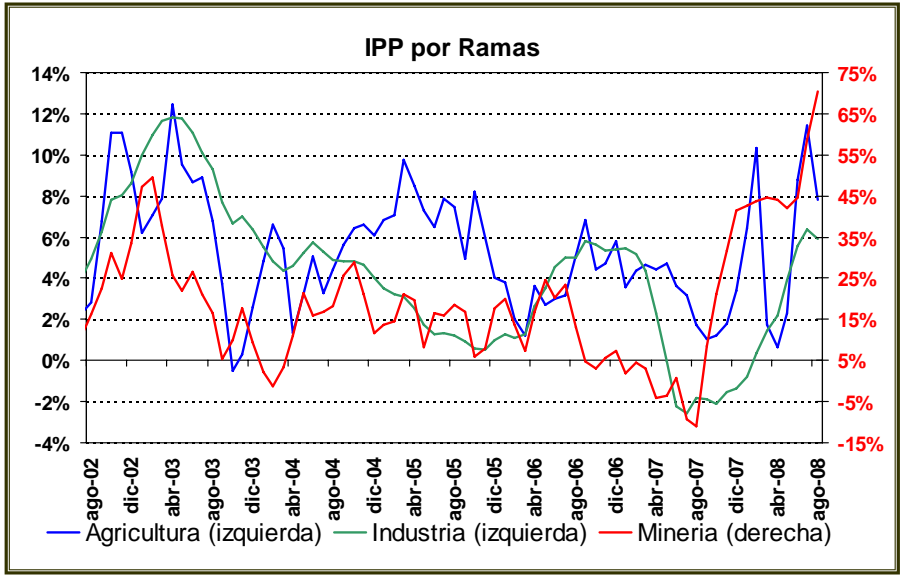


Fuente: Datastream

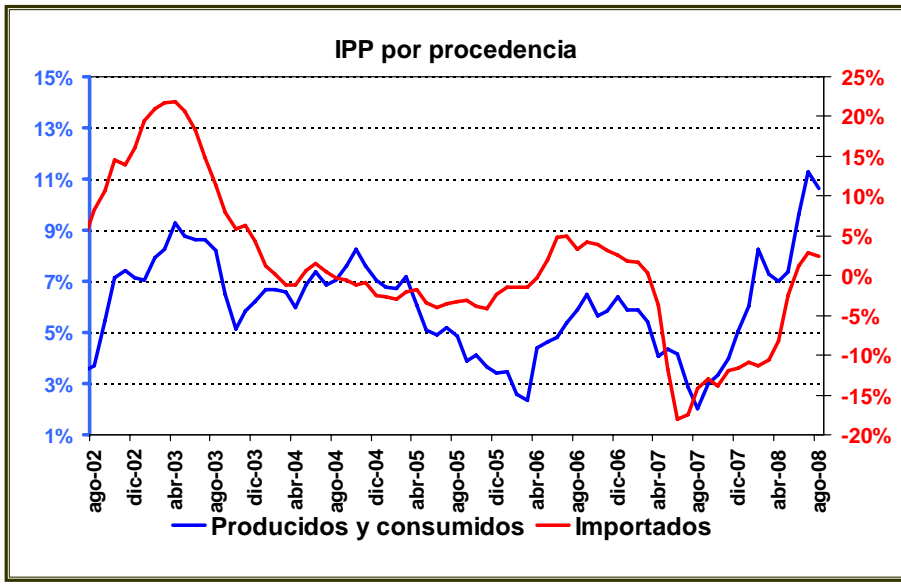
II. Costos : el IPP



Fuente: DANE

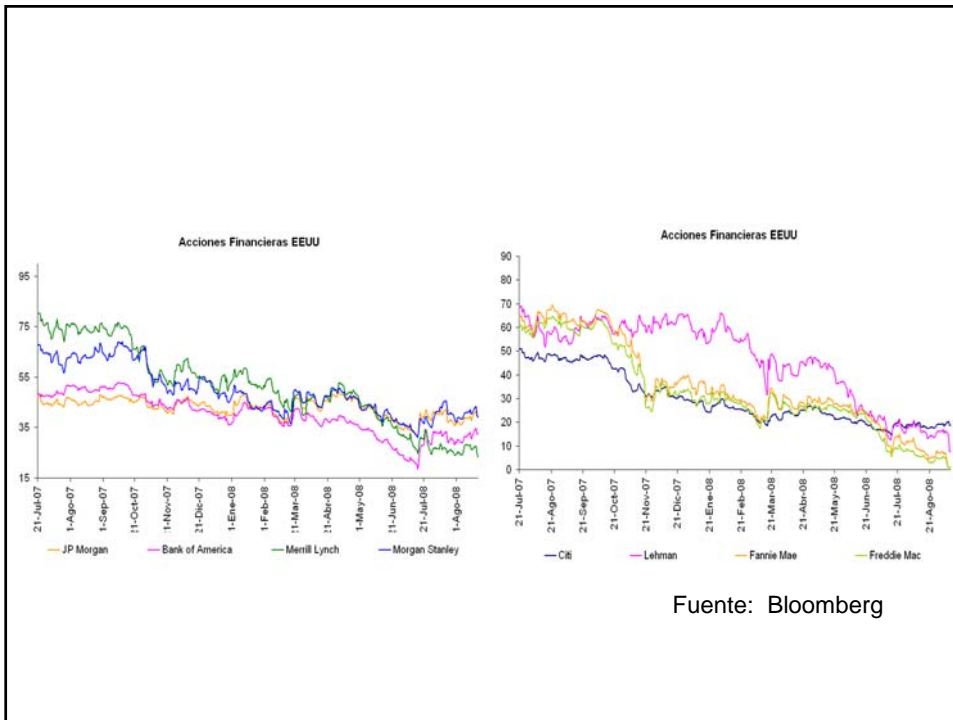


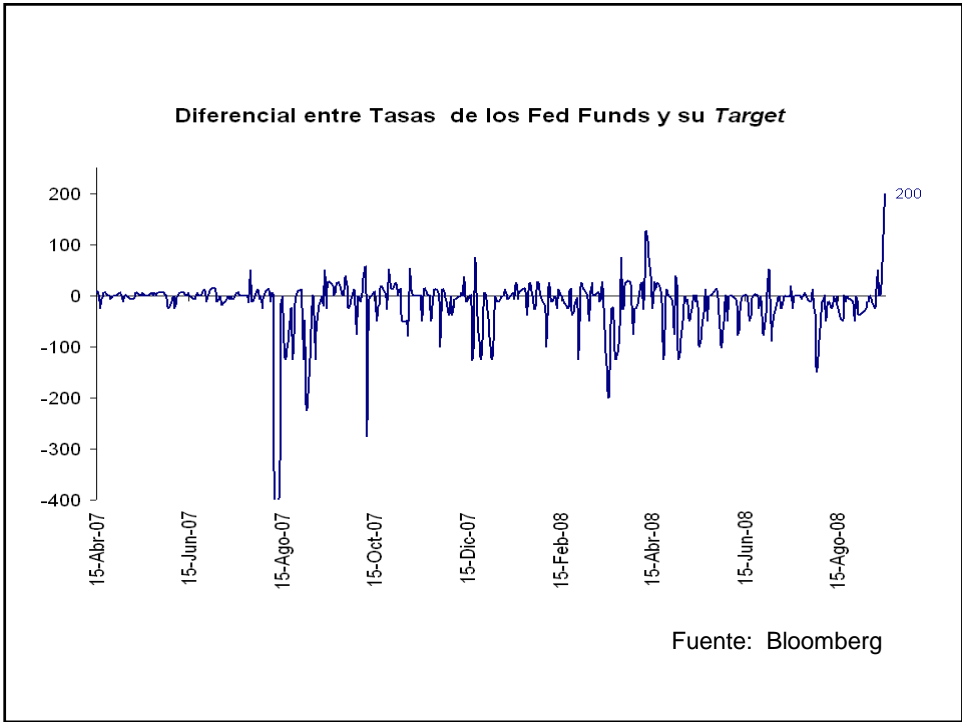
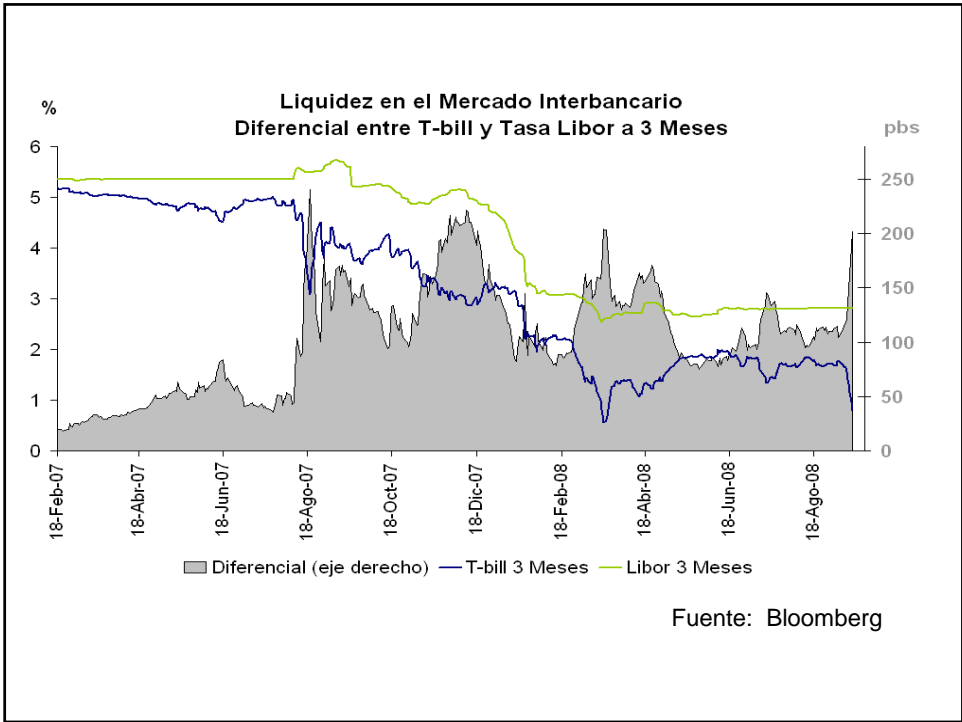
Fuente: DANE

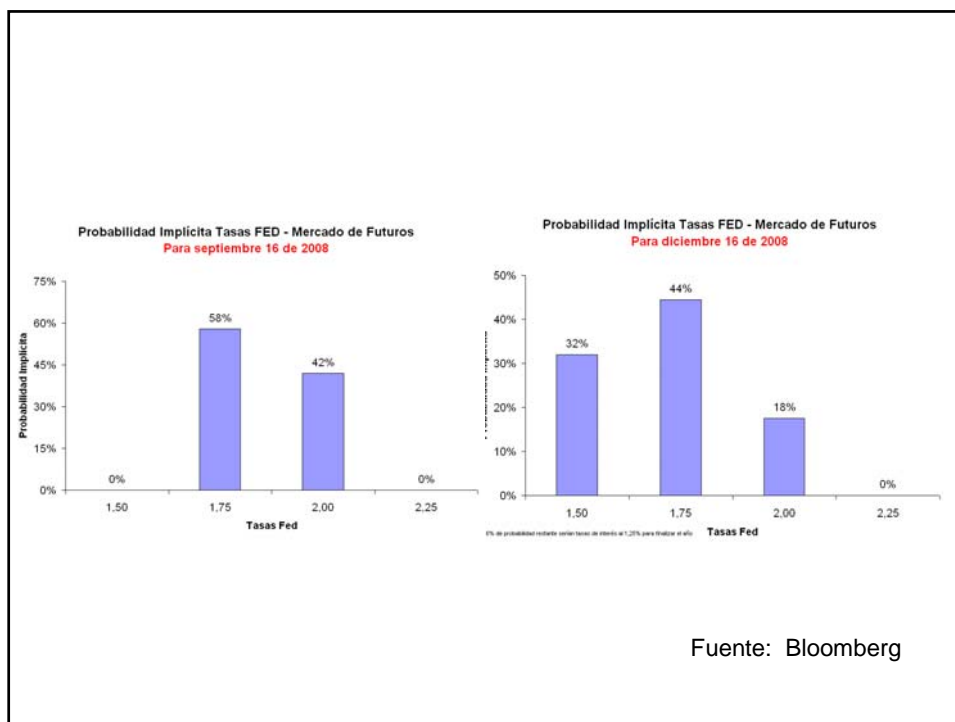


Fuente: DANE

III. Contexto externo







Proyecciones del PIB de Estados Unidos según analista

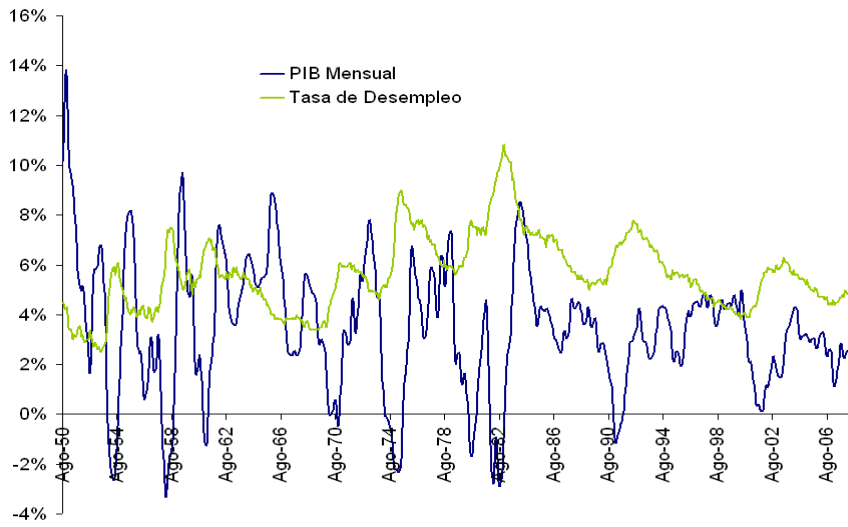
Proyecciones para 2008						
Analistas	May-08	Jun-08	Jul-08	Ago-08	Sep-08	
SwissRe	-	1,1	1,3	1,4	1,6	
Merrill Lynch	-	1	1,1	1,4	1,4	1,7
Lehman B.	1,2	1,5	1,5	1,5	1,8	
JP Morgan	-	1,7				
HSBC	1,5	-	2,1	1,6	1,6	
Goldman Sachs	1,1	1,5		1,7		
Credit Suisse	1,3	1,5	1,6	1,6	1,8	
BBVA	-	-			1,6	
Barclays	1,9	2	2	1,9	2,1	
Morgan Stanley	1	1,2		1,4	1,4	
promedio	1,3	1,5	1,7	1,6	1,7	
promedio bloomberg total	1,3	1,5	1,6	1,6	1,8	

Proyecciones para 2009					
Analistas	May-08	Jun-08	Jul-08	Ago-08	Sep-08
SwissRe	-	2,1	1,5	1,5	1
Merrill Lynch	0,5	0,6	0,7	-0,5	-0,2
Lehman B.	0,5	0,7	0,7	0,7	1
JP Morgan	-	2,1			
HSBC	1,1	-	1,2	1,4	1,4
Goldman Sachs	1	1,1		0,9	
Credit Suisse	2,1	1,5	1,5	1,4	1,5
BBVA	-	-			1,1
Barclays	2,7	2,6	2,6	2,4	2,5
Morgan Stanley	1,4	0,9		0,6	0,6
promedio	1,3	1,5	1,4	1,1	1,1
promedio bloomberg total	1,3	1,5	1,4	1,5	1,6

Nota: cada una de estas encuestas es realizada la primera semana de cada mes

Fuente: Bloomberg

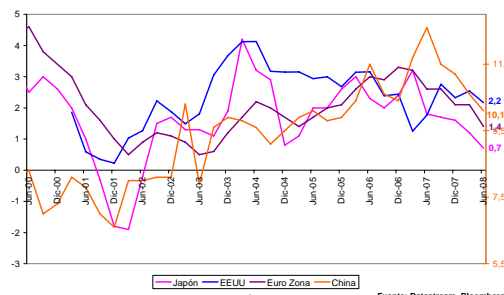
Indicadores Económicos - Estados Unidos



Fuente: Bloomberg

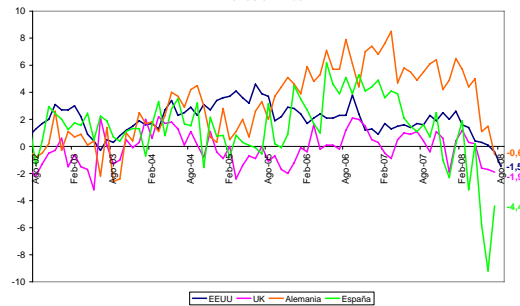
Indicadores Económicos - Estados Unidos

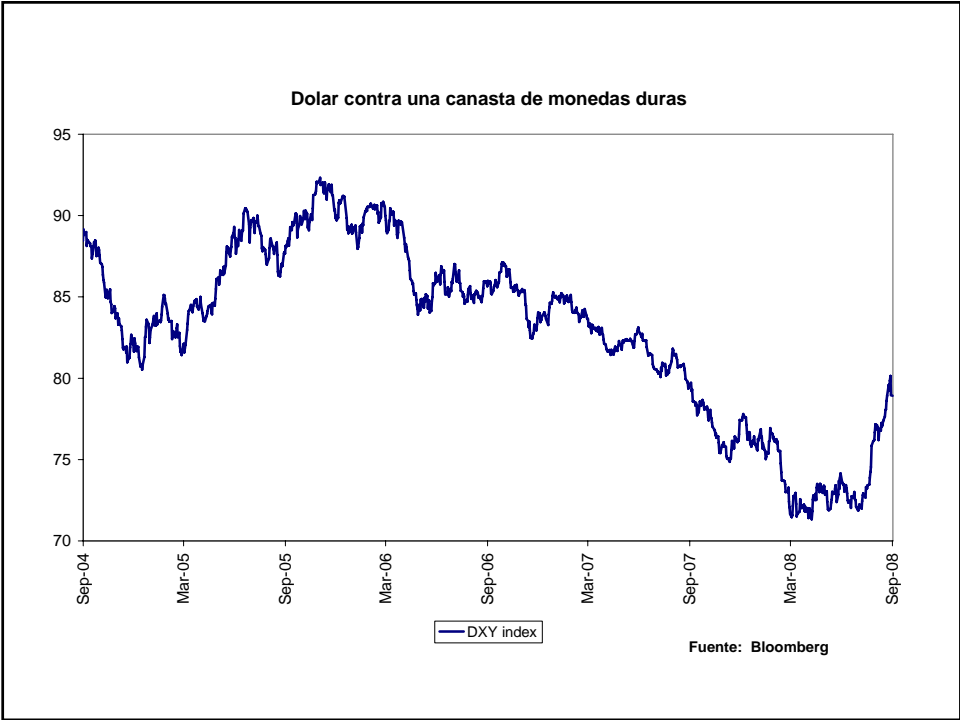
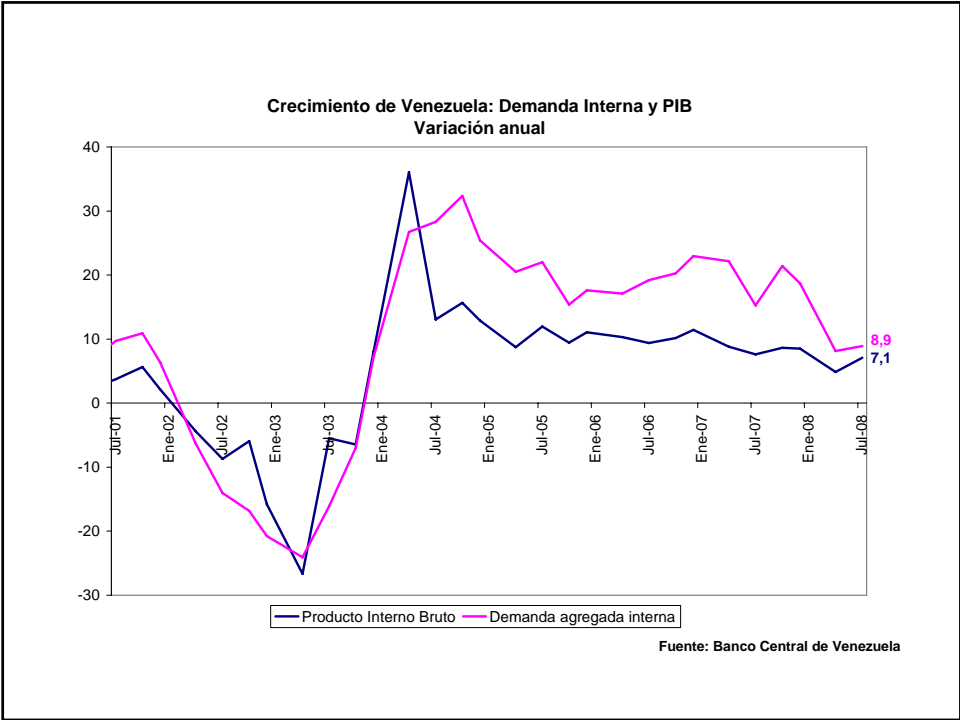
Crecimiento PIB trimestral
(Variación anual %)



Fuente: Datastream, Bloomberg

Producción Industrial (IP)
Variación Anual

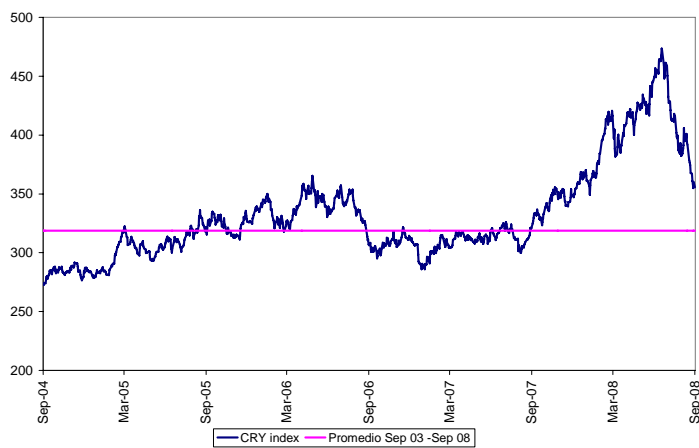




Ranking Devaluación de la monedas frente al dólar estadounidense	
Japón - Yen	2,3
EEUU - Dólar	0
Vietnam - Dong	-0,24
Canada - Dólar	-0,43
Singapore - Dólar	-2,36
Taiwan - Dólar	-2,39
México - Peso	-4,29
Franco - Suizo	-4,78
Sudáfrica - Rand	-5,73
Nueva Zelanda - Dólar	-6,01
Korea Sur-Won	-6,18
Dinamarca - Krone Danés	-6,66
Europa- Euro	-6,71
Noruega - Krone Noruego	-6,96
Suecia- Krone Sueco	-7,74
Inglaterra - Libra	-8,75
Australia - Dólar	-9,83
Brasil - Real	-10,02
Colombia - Peso	-12,62
Zimbabwe - Dólar	-81,27

Fuente: Bloomberg

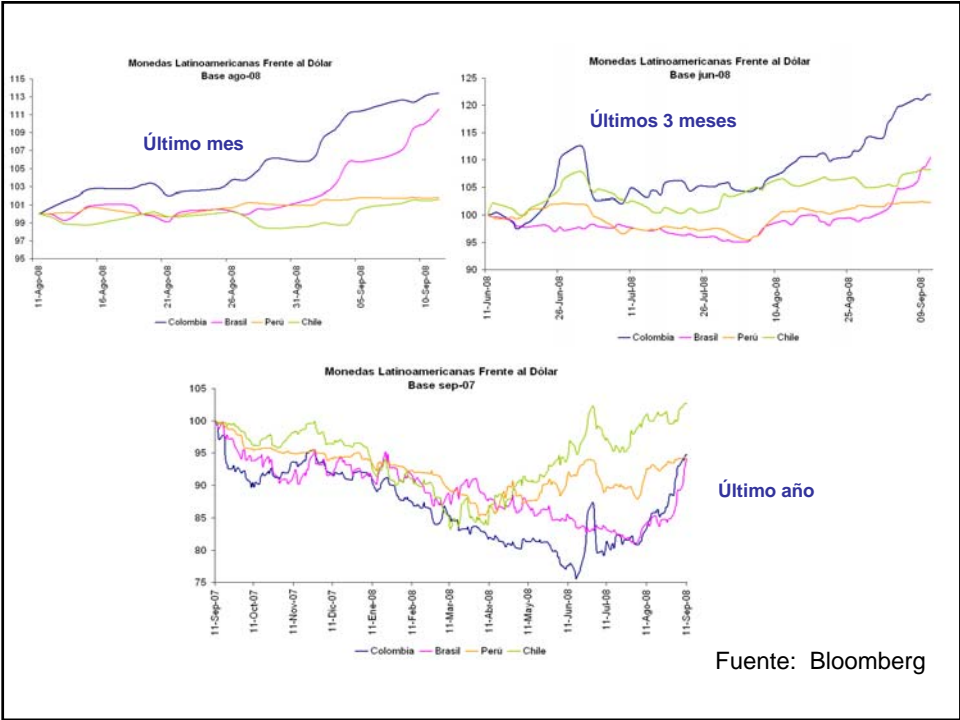
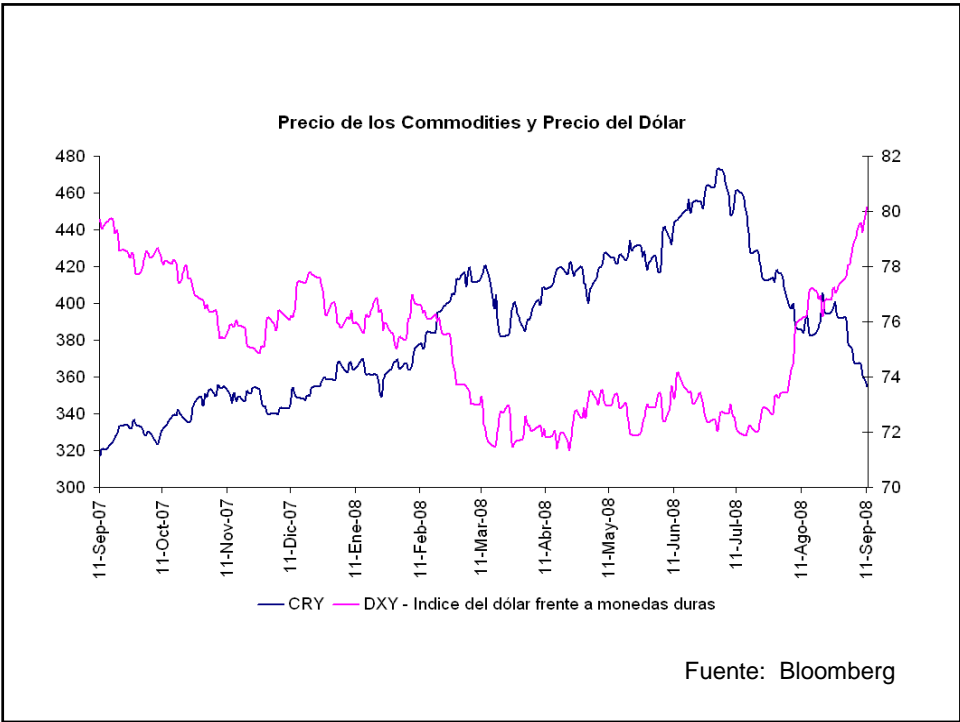
Comportamiento de los precios de los commodities – Índice CRB

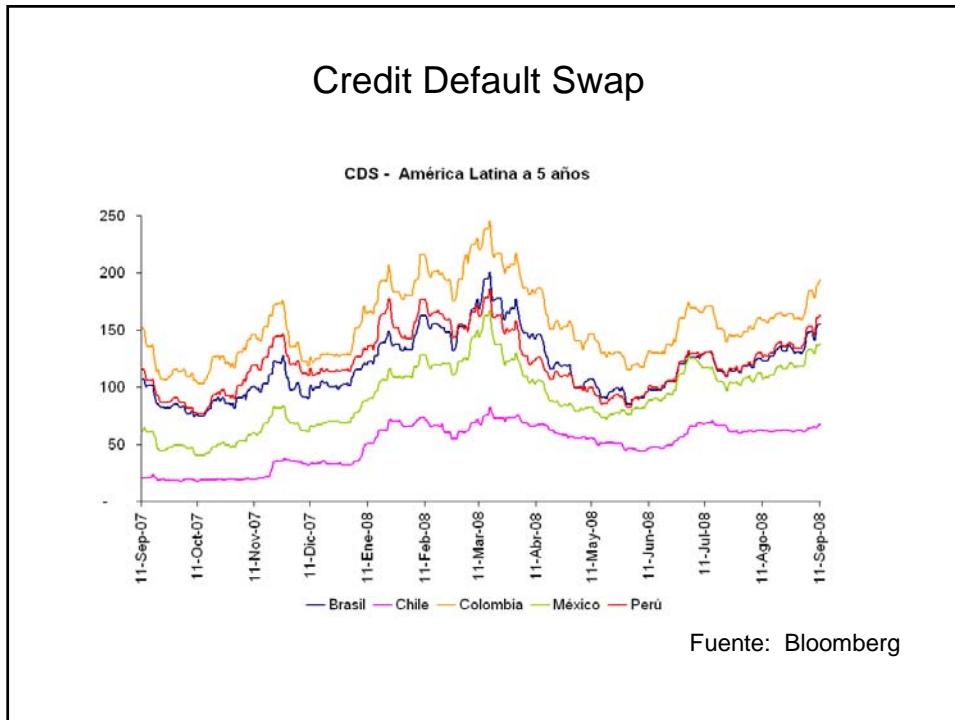
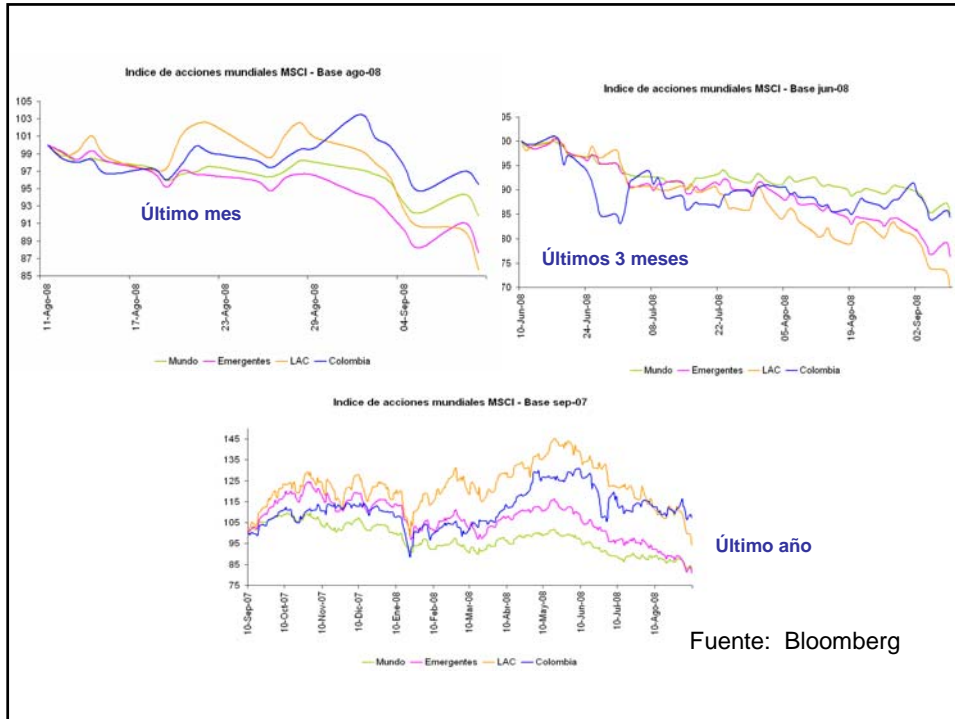


Fuente: Bloomberg

Variación en los precios de algunos commodities

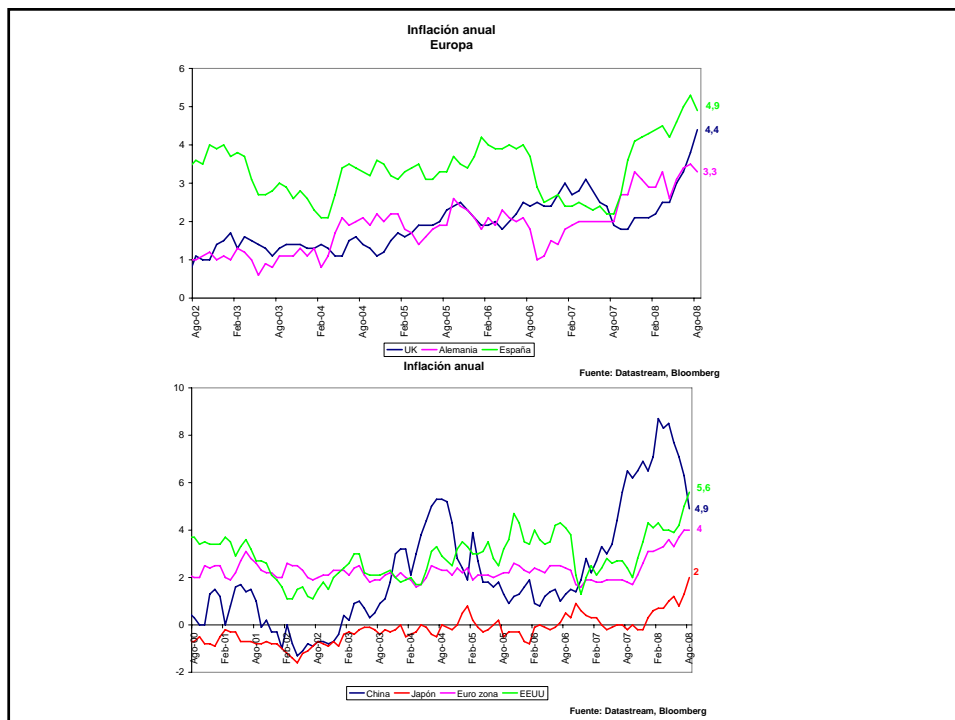
	Crudo WTI	Trigo	Aceite de Palma	Maíz	Arroz	Soya	Aceite de Soya
Hace dos años	58,2%	43,1%	51,5%	133,0%	121,5%	129,1%	105,8%
Hace un año	26,2%	-35,0%	-9,1%	56,3%	110,8%	32,3%	29,6%
12 Sept 2006 -1 Julio 08	121,1%	73,3%	144,4%	222,7%	143,7%	215,8%	179,7%
Desde 1 Julio 08-12sept 08	-28,4%	-17,4%	-38,0%	-27,8%	-9,1%	-27,4%	-26,4%

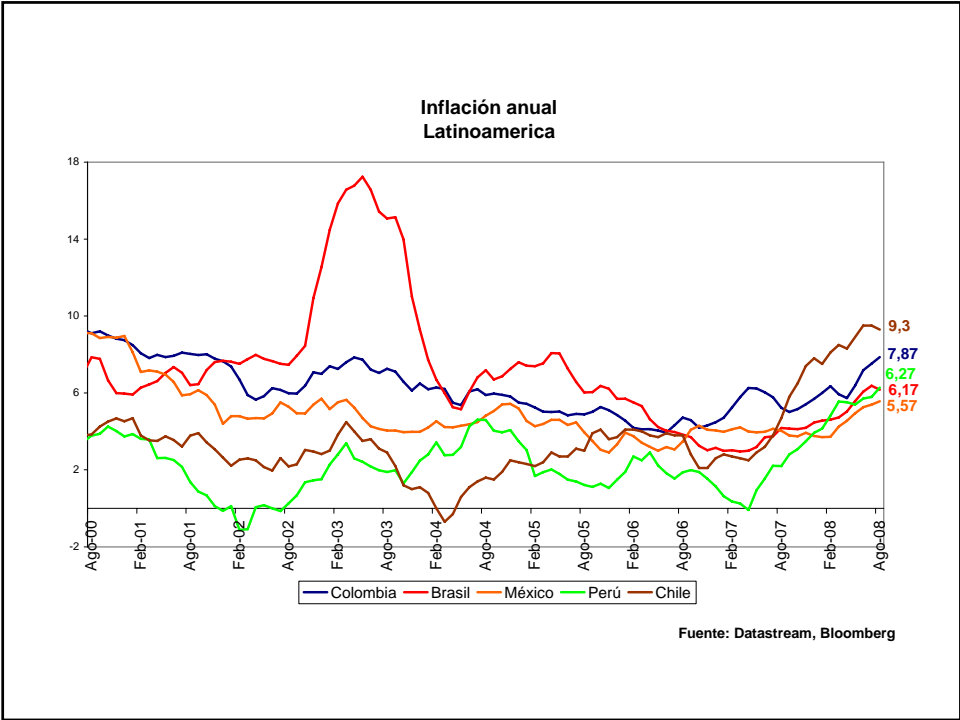




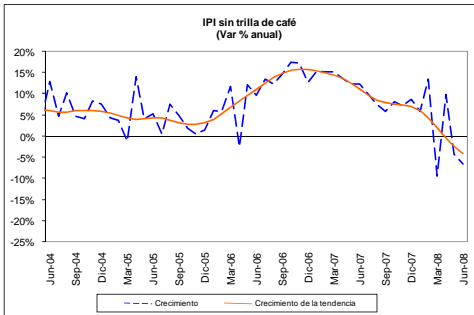
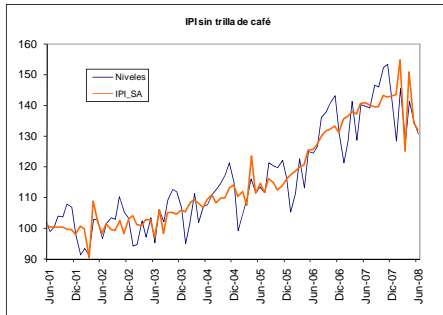
	Tasa oficial de interés	Nivel actual	Último cambio	Siguiente reunión	Pronóstico siguiente cambio
United States	Federal funds rate	2.00	30 Apr 08 (-25bp)	16-Sep-08	4Q 09 (+25bp)
Euro area	Refi rate	4.25	3 Jul 08 (+25bp)	09-Oct-08	Mar 09 (-25bp)
United Kingdom	Repo rate	5.00	10 Apr 08 (-25bp)	09-Oct-08	6 Nov 08 (-25bp)
Czech Republic	2-week repo rate	3.50	7 Aug 08 (-25bp)	25-Sep-08	25 Sep 08 (-25bp)
Japan	Overnight call rate	0.50	21 Feb 07 (+25bp)	17 Sep 08	4Q 09 (+25bp)
Brazil	SELIC overnight rate	13.75	10 Sep 08 (+75bp)		on hold
Mexico	Repo rate	8.25	15 Aug 08 (+25bp)	19-Sep-08	on hold
Chile	Discount rate	8.25	4 Sep 08 (+50bp)	9 Oct 08	9 Oct 08 (+25bp)
Colombia	Repo rate	10.00	25 Jul 08 (+25bp)	19-Sep-08	1Q 09 (-25bp)
Peru	Reference rate	6.5	11 Sep 08 (+25bp)		on hold
Turkey	Overnight borrowing rate	16.75	17 Jul 08 (+50bp)	18-Sep-08	Apr 09 (-25bp)
China	1-year working capital	7.2	15 Sep 08 (-27bp)	3Q 08	1Q 09 (+27bp)
New Zealand	Cash rate	7.50	11 Sep 08 (-50bp)	22-Oct-08	22 Oct 08 (-25bp)
Indonesia	BI rate	9.25	4 Sep 08 (+25bp)	8 Oct 08	on hold
Australia	Cash rate	7.00	2 Sep 08 (-25bp)	7 Oct 08 1	Dec 08 (-25bp)
India	Repo rate	9.00	29 Jul 08 (+50bp)	24-Oct-08	24 Oct 08 (+50bp)
South Africa	Repo rate	12.00	12 Jun 08 (+50bp)	09-Oct-08	Apr 09 (-50bp)

Fuente: Economic Research, JP Morgan, Aug 8, 2008

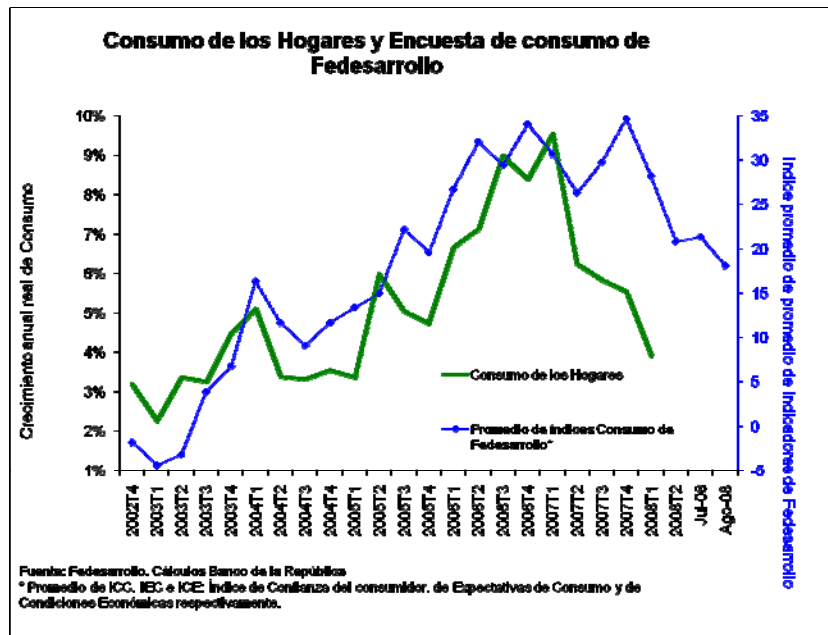




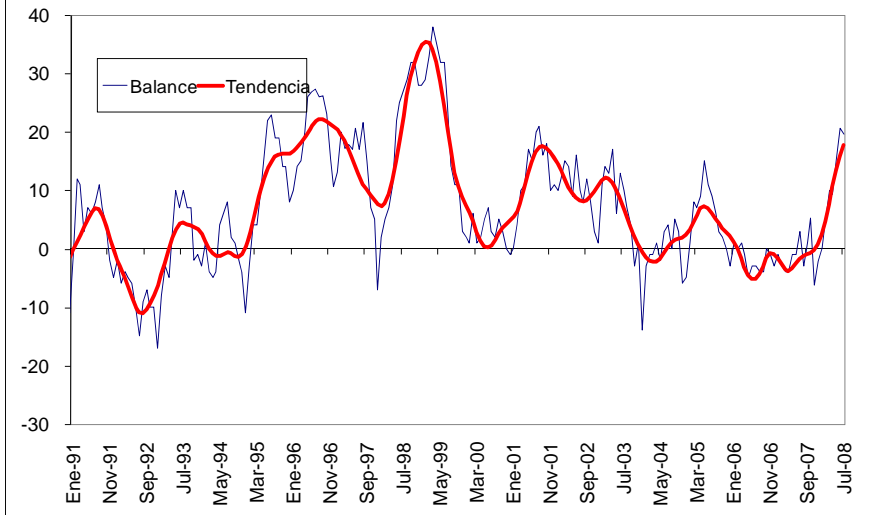
IV. Indicadores del sector real



Fuente: MMM - DANE

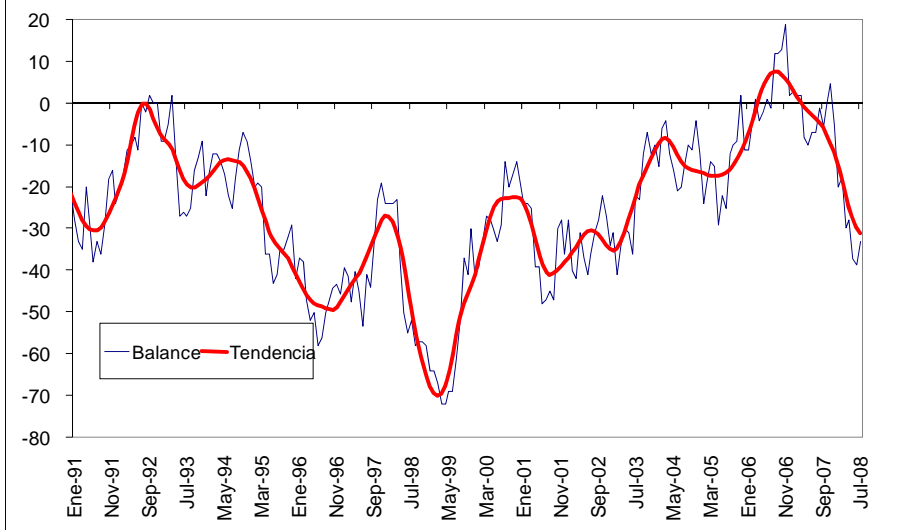


Balance de la pregunta de EOE de existencias

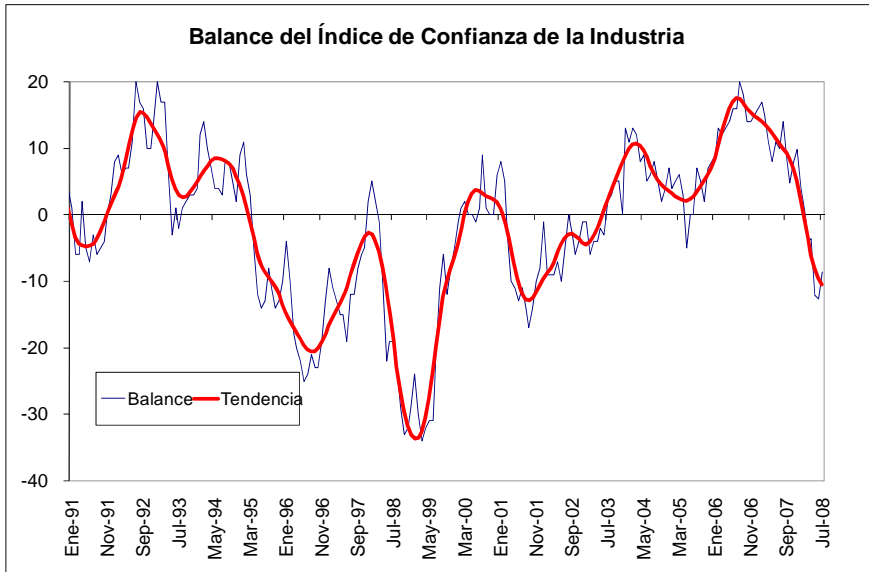


EOE: Encuesta de opinión empresarial – Fuente: Fedesarrollo

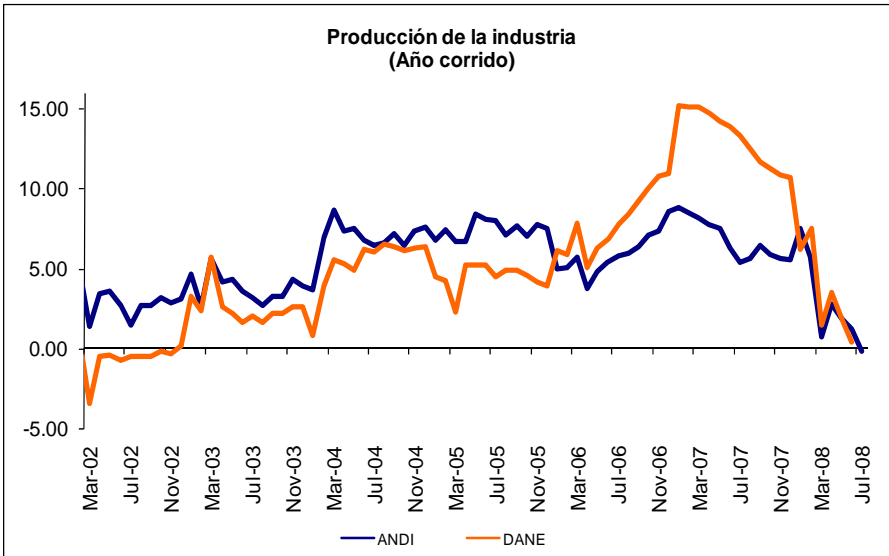
Balance de la pregunta de EOE de volumen actual de pedidos



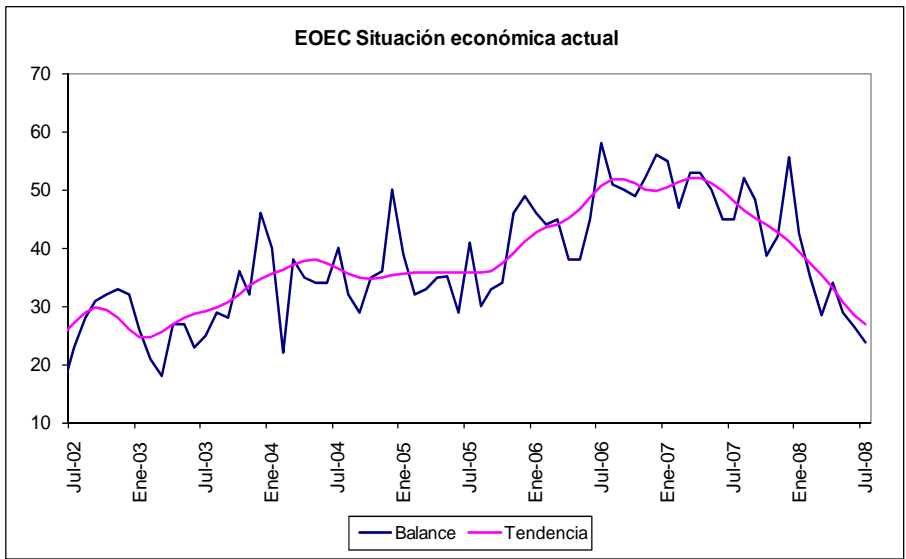
EOE: Encuesta de opinión empresarial – Fuente: Fedesarrollo



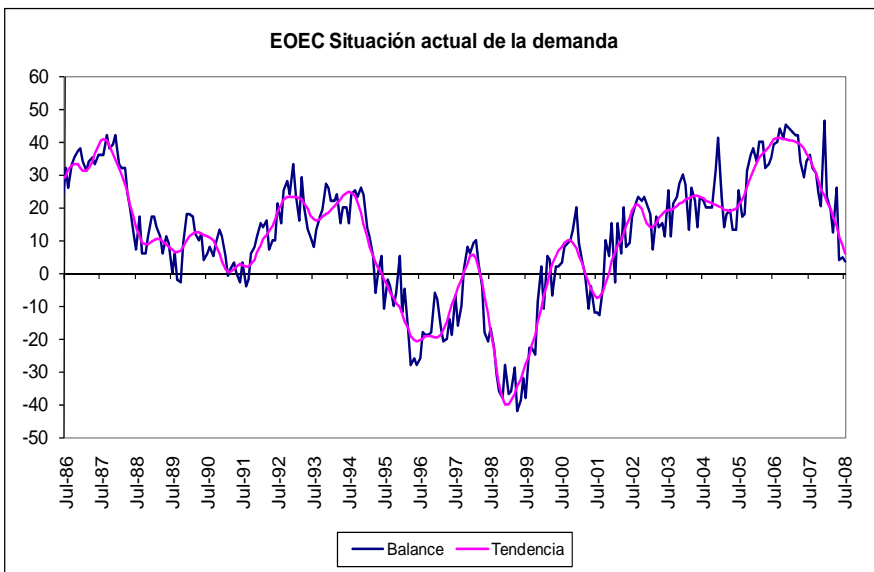
EOE: Encuesta de opinión empresarial – Fuente: Fedesarrollo



Fuente: ANDI, DANE

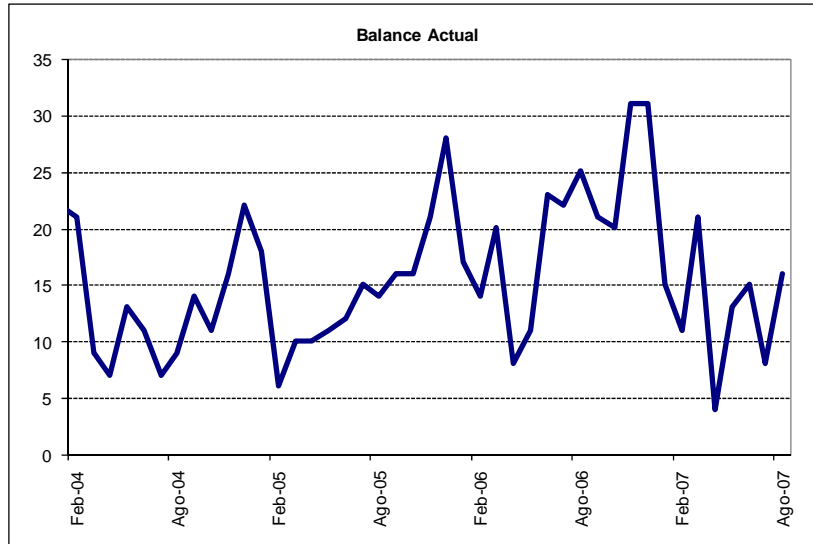


EOEC: Encuesta de opinión empresarial (comercio) – Fuente: Fedesarrollo



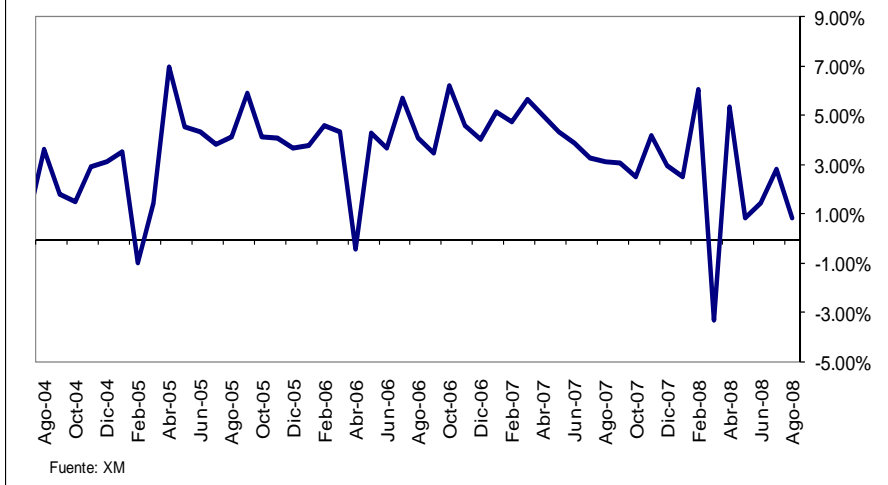
EOEC: Encuesta de opinión empresarial (comercio) – Fuente: Fedesarrollo

Indicador (balance) de cantidades físicas vendidas con respecto al mismo mes del año anterior - Comercio

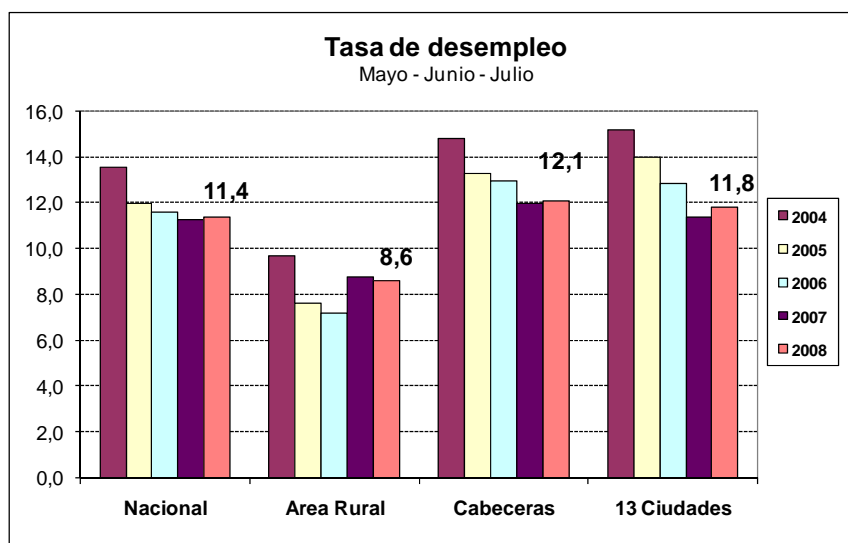


Fuente: Fenalco

Crecimiento anual de la demanda de energía



Fuente: XM



Fuente: DANE

Indicadores del Mercado Laboral							
	Trimestre (mayo - junio - julio)					Trimestre anterior*	
	2004	2005	2006	2007	2008	Diferencia 2008 - 2007	Diferencia 2008 - 2007
Tasa Global de Participación							
Nacional	61.0	60.3	60.3	57.9	58.4	0.5	1.2
Area Rural	58.3	57.9	57.3	50.8	50.8	0.0	1.9
Cabeceras	61.9	61.2	61.2	60.1	60.7	0.6	1.0
13 Ciudades	62.9	62.9	63.1	62.0	62.6	0.6	1.2
Tasa de Ocupación							
Nacional	52.7	53.1	53.3	51.3	51.7	0.4	1.4
Area Rural	52.6	53.4	53.2	46.3	46.5	0.2	1.9
Cabeceras	52.8	53.0	53.3	52.9	53.4	0.5	1.2
13 Ciudades	53.4	54.1	55.0	54.9	55.3	0.4	1.2
Tasa de Desempleo							
Nacional	13.6	11.9	11.6	11.3	11.4	0.1	-0.5
Area Rural	9.7	7.6	7.2	8.8	8.6	-0.2	-0.3
Cabeceras	14.8	13.3	13.0	12.0	12.1	0.1	-0.6
13 Ciudades	15.2	14.0	12.8	11.4	11.8	0.4	-0.3

*Corresponde a las variaciones anuales absolutas y porcentuales del trimestre febrero - marzo - abril

Fuente: DANE

Países con mayores incrementos de la participación laboral durante las dos últimas décadas.

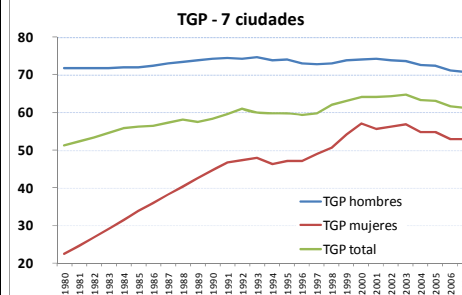
TGP	Promedio 1980 - 1985	Promedio 2000 -2005	Diferencia: 1980-85 vs. 2000-05
1 Colombia (BM)	57.0	74.2	17.2
2 Ecuador	56.4	72.3	16.0
3 Holanda	63.6	75.8	12.3
4 Peru	59.1	71.4	12.3
5 Venezuela	58.5	70.5	12.0
6 Uruguay	63.3	75.2	11.9
7 Kuwait	60.4	72.2	11.8
8 Argentina	58.4	70.2	11.8
9 Macao, China	60.0	71.0	11.0
10 Paraguay	65.9	76.7	10.8
11 Siria	53.2	63.3	10.0
12 Colombia (DANE)	53.9	63.9	10.0
13 Bolivia	63.4	73.3	9.9
14 Algeria	49.8	59.4	9.6
15 Suiza	71.9	81.0	9.1
16 Jordania	45.6	54.6	9.0
17 Cuba	57.7	66.5	8.7
18 España	58.7	67.3	8.6
19 Irlanda	60.3	68.9	8.5
20 Panama	59.5	67.9	8.3

*Fuente: Banco Mundial (BM). Para Colombia, se hizo un contraste con las cifras del DANE.

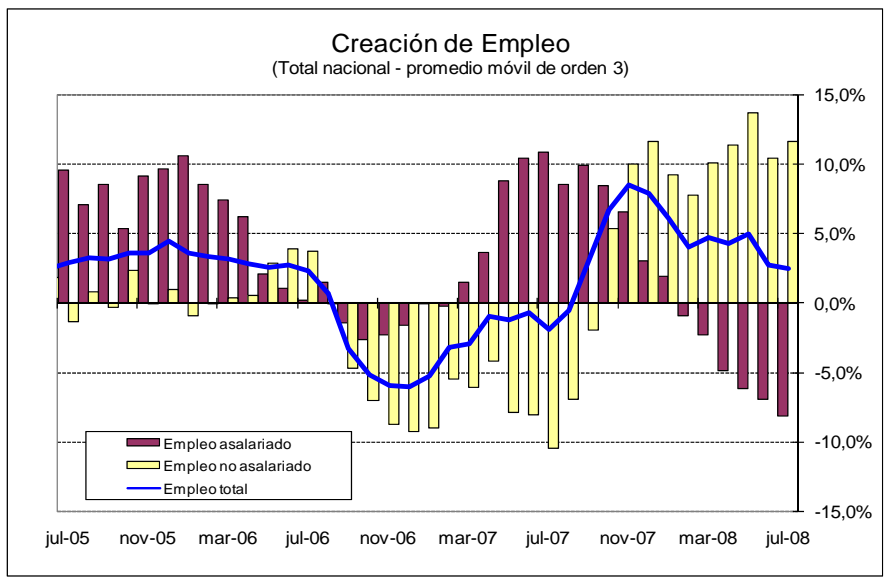
Países con mayores incrementos de la participación laboral femenina durante las dos últimas décadas.

TGP - mujeres	Promedio 1980 - 1985	Promedio 2000 -2005	Diferencia: 1980-85 vs. 2000-05
1 Ecuador	25.9	59.9	34.0
2 Colombia (BM)	32.0	63.5	31.5
3 Colombia (DANE)	28.1	55.9	27.8
4 Argentina	33.8	58.2	24.4
5 Paraguay	42.8	66.2	23.4
6 Peru	35.8	59.2	23.4
7 Uruguay	41.9	64.7	22.8
8 Kuwait	25.1	47.1	22.0
9 Irlanda	36.5	58.3	21.7
10 Venezuela	34.5	55.7	21.2
11 Bolivia	42.3	63.5	21.2
12 España	33.7	54.4	20.7
13 Holanda	47.8	67.4	19.6
14 Suiza	54.2	73.7	19.6
15 Macao, China	44.4	63.1	18.7
16 Emiratos Arabes Unidos	18.8	37.0	18.2
17 Islas Maldivas	24.6	42.5	17.9
18 Brasil	42.6	60.0	17.3
19 Costa Rica	28.7	45.3	16.6
20 Belice	27.1	43.4	16.3

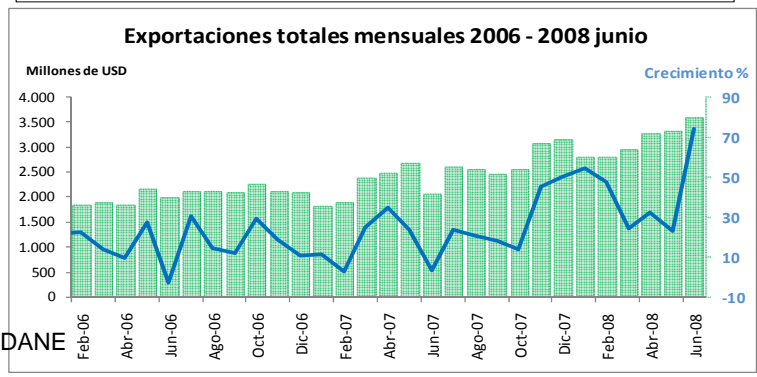
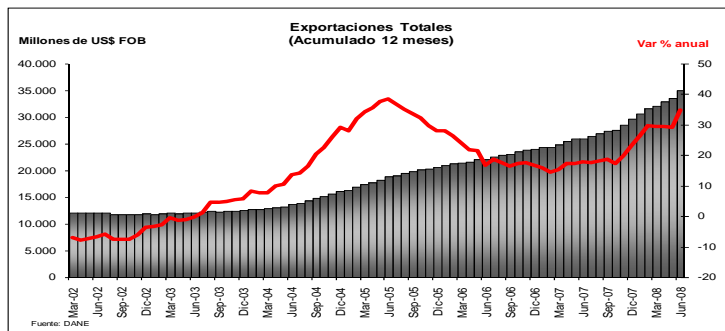
*Fuente: Banco Mundial (BM). Para Colombia, se hizo un contraste con las cifras del DANE.



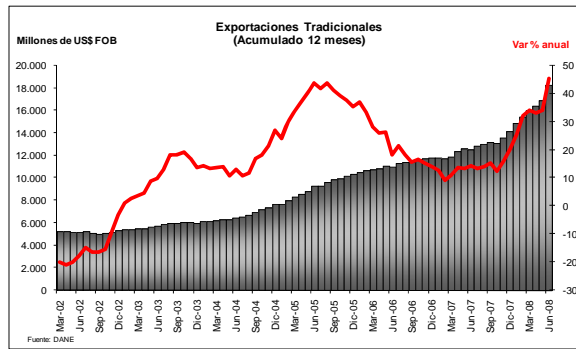
FUENTE: DANE



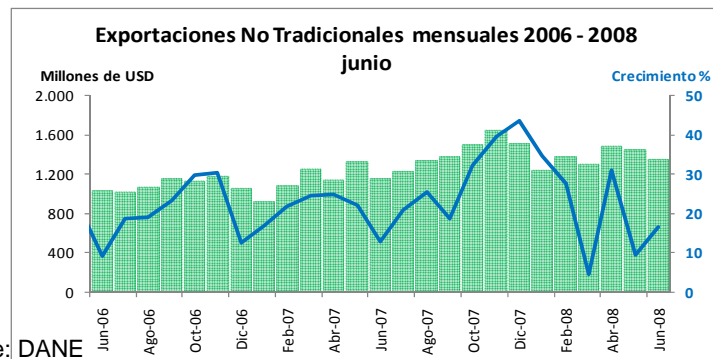
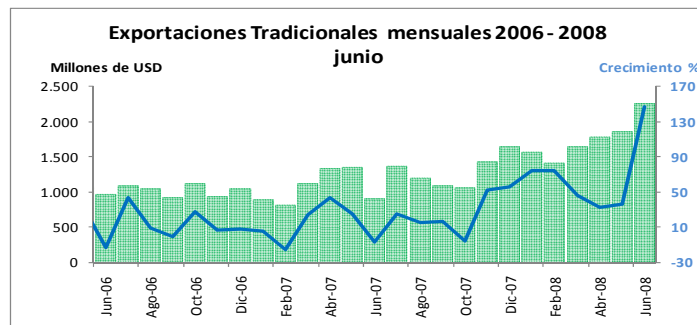
Fuente: DANE – Cálculos Banco de la República



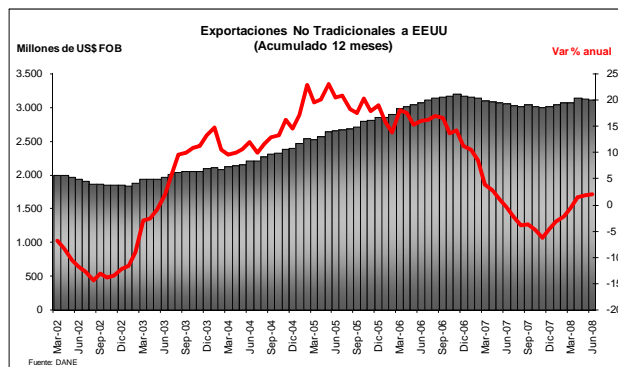
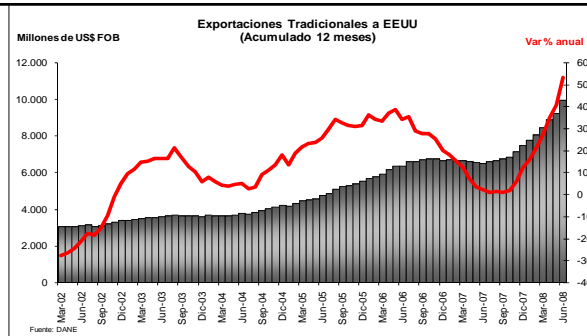
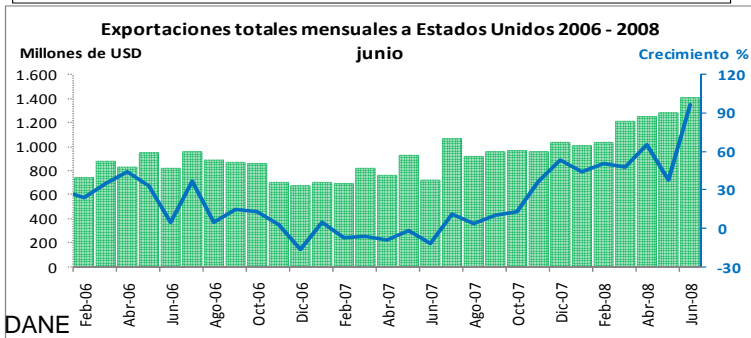
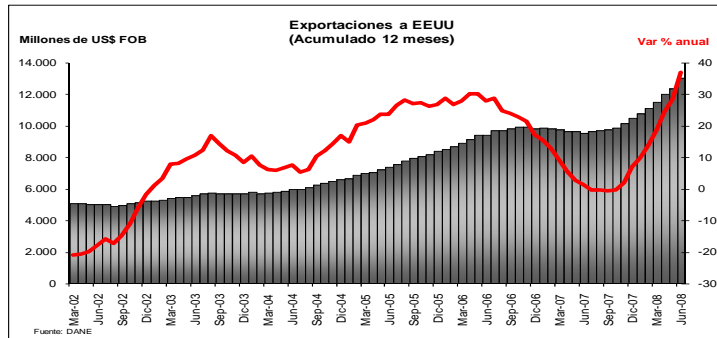
Fuente: DANE



Fuente: DANE

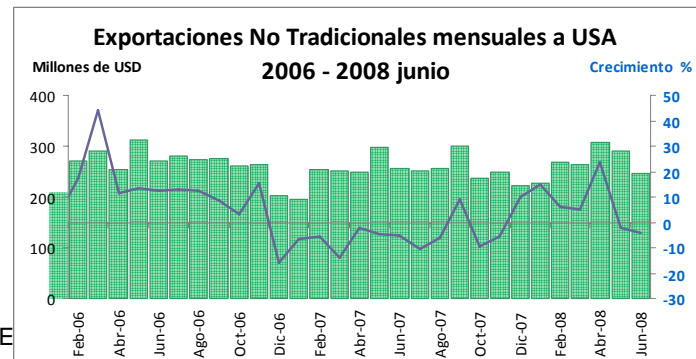
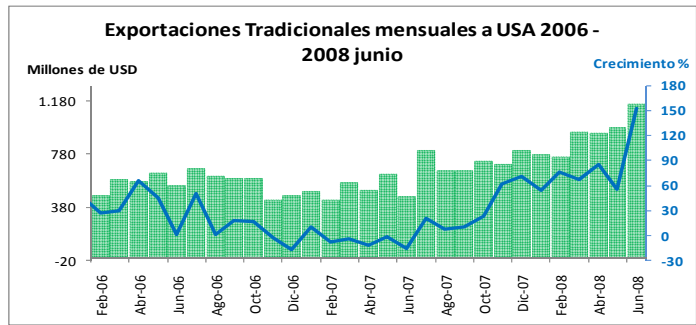


Fuente: DANE

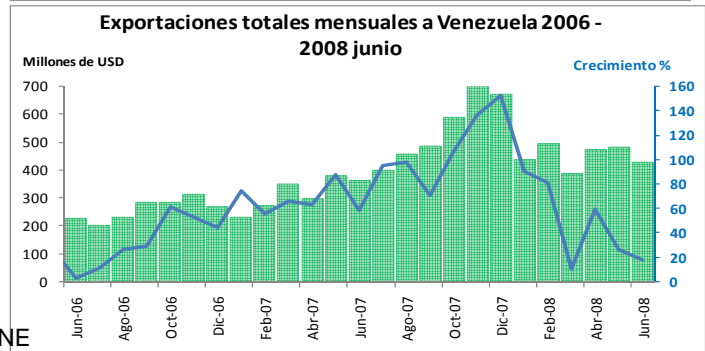
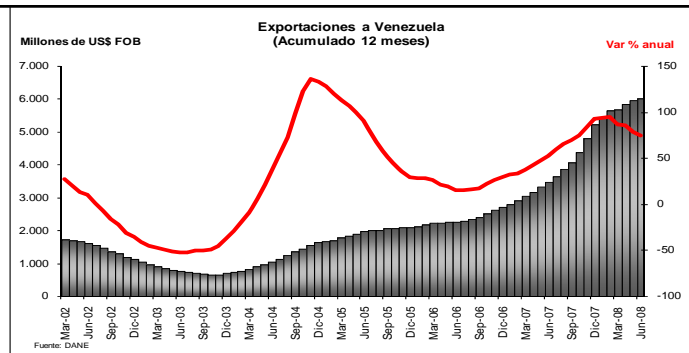


Fuente: DANE

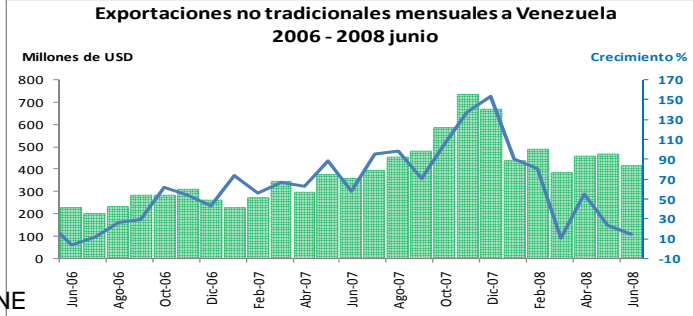
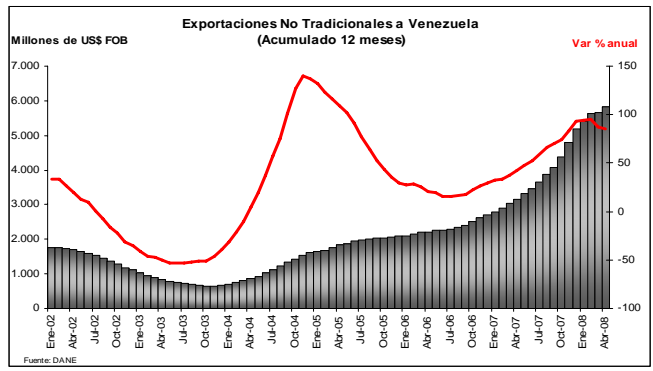
Fuente: DANE



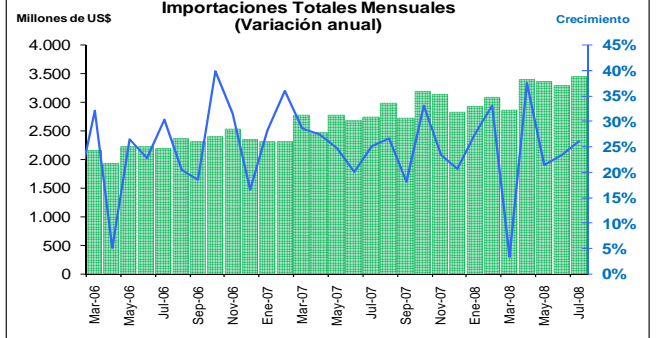
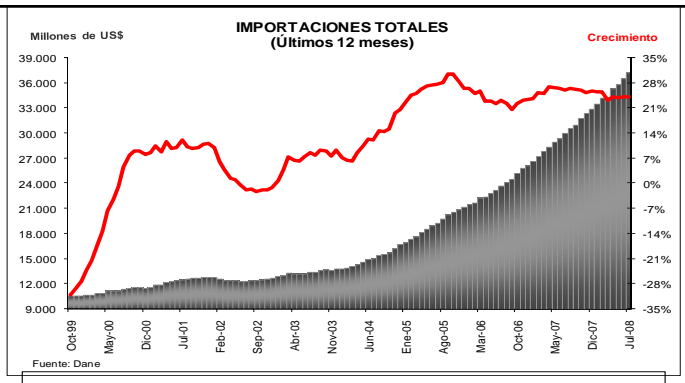
Fuente: DANE

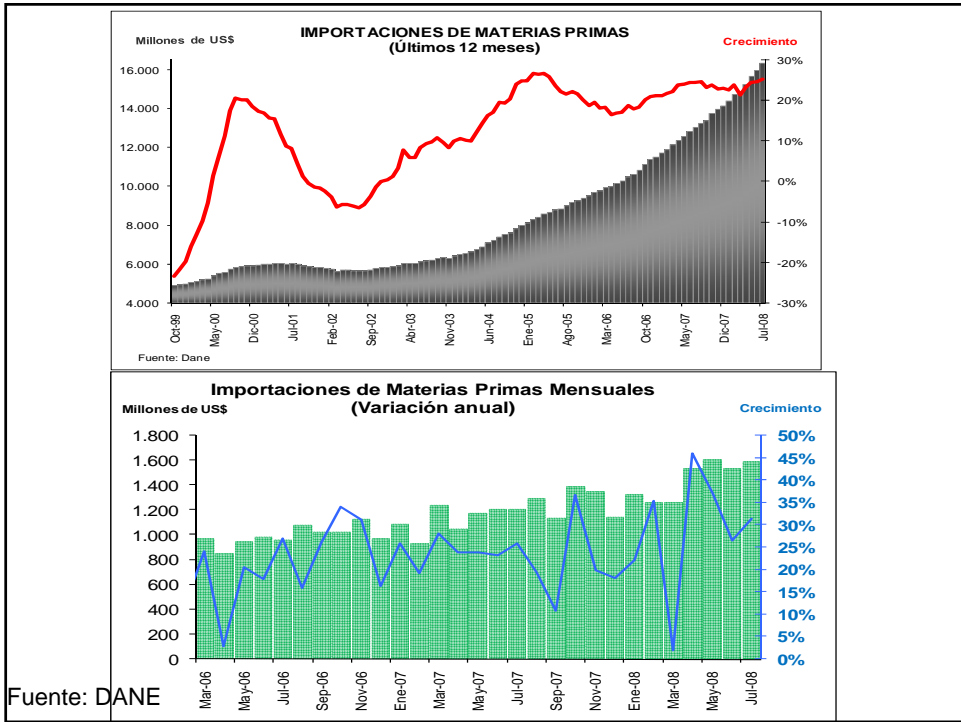
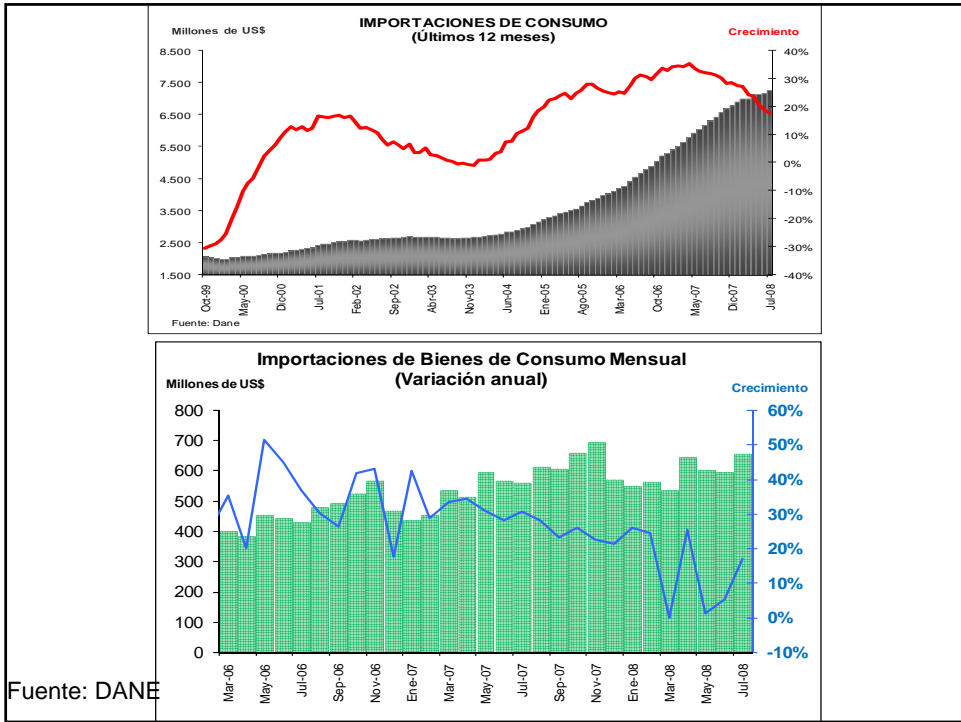


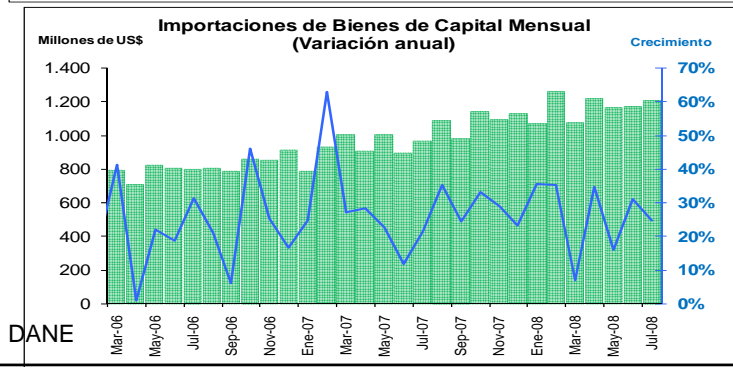
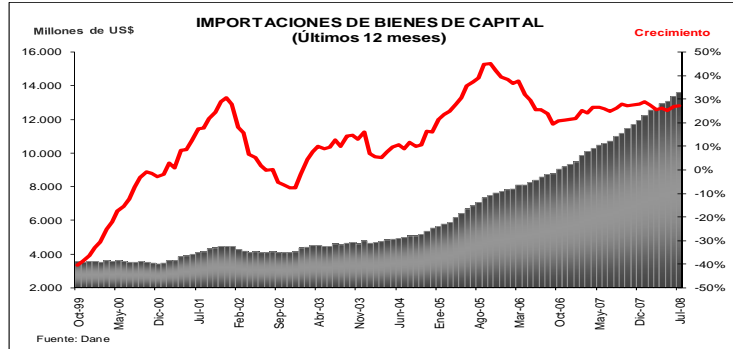
Fuente: DANE



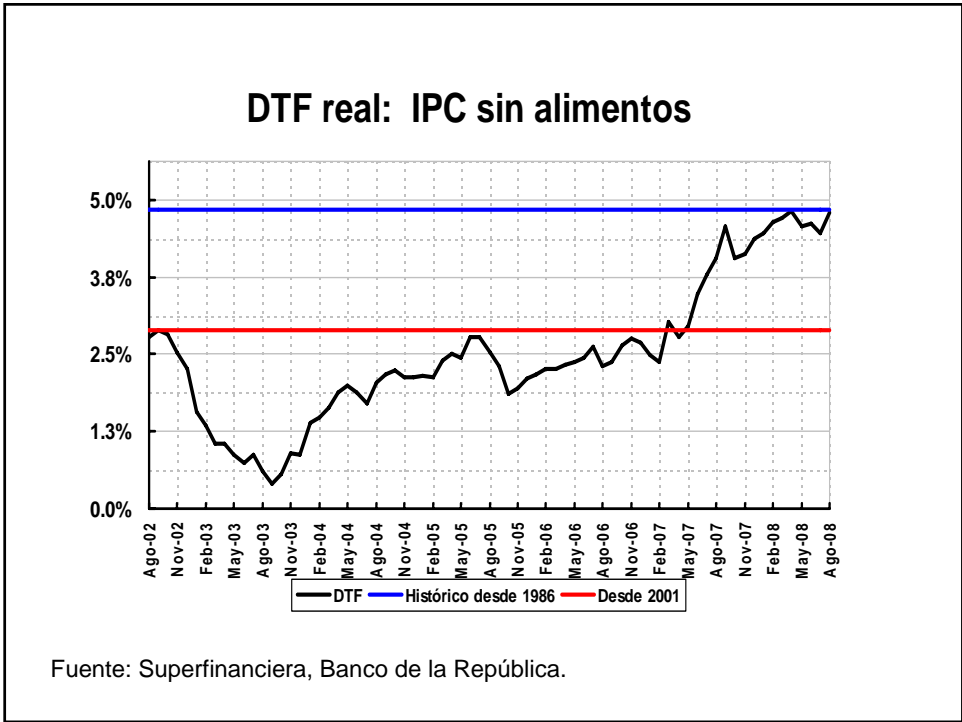
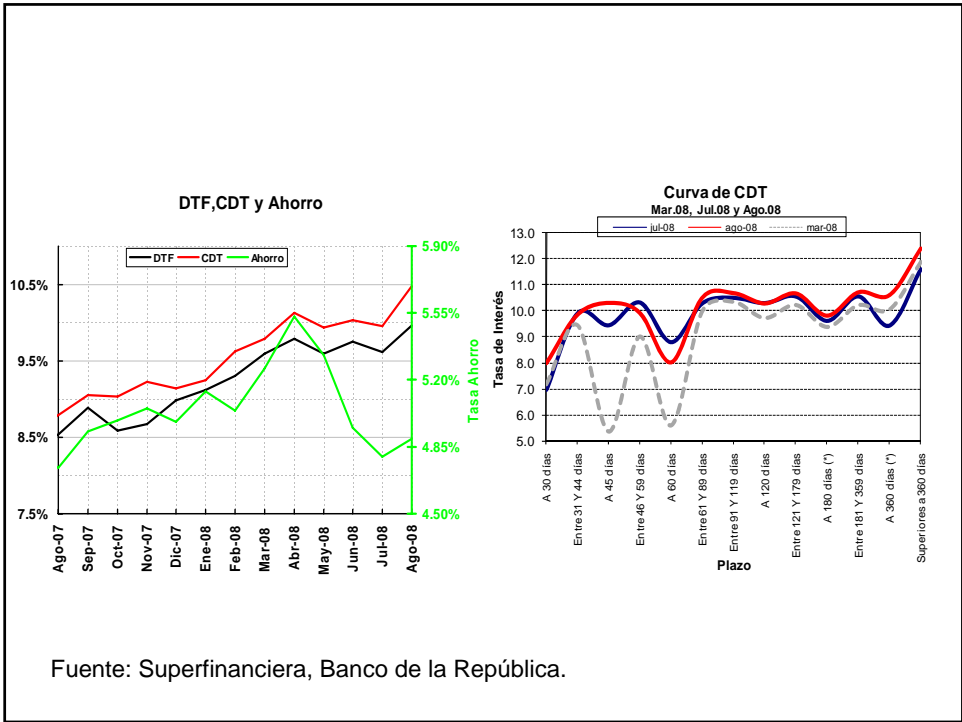
Fuente: DANE



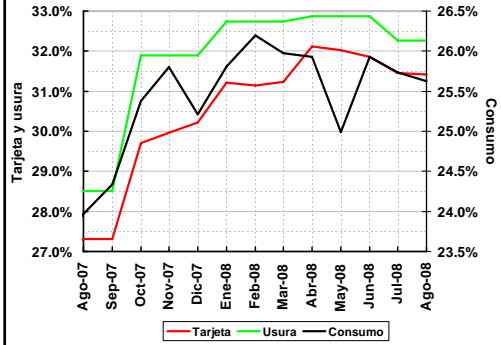




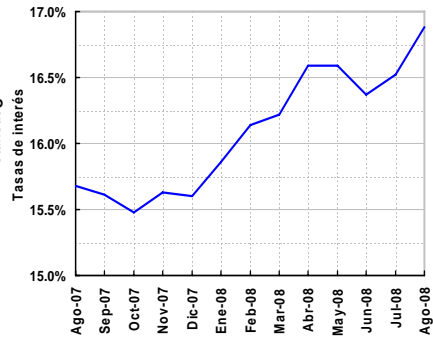
V. Indicadores financieros



Tasas de interés tarjeta, consumo y usura

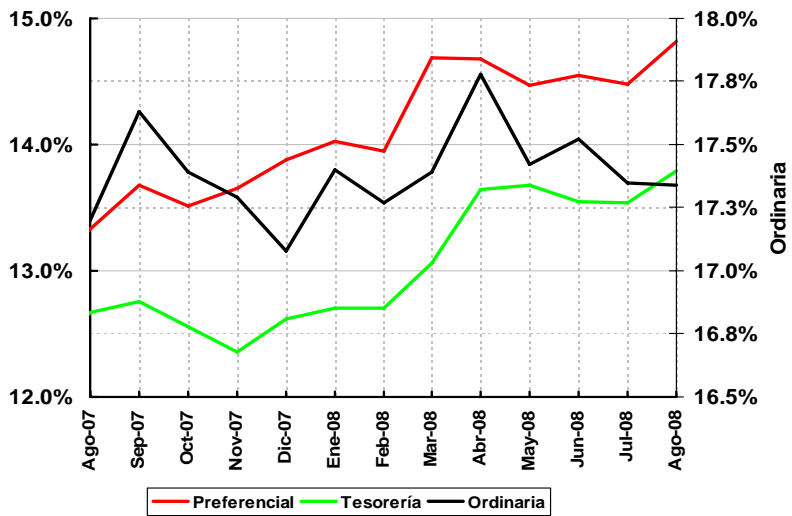


Tasas de interés cartera hipotecaria

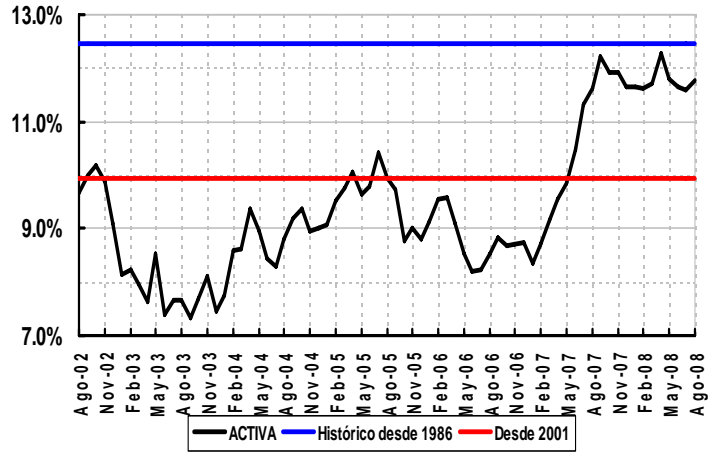


Fuente: Superfinanciera, Banco de la República.

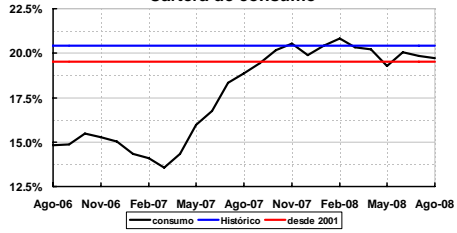
Tasas de interés cartera comercial



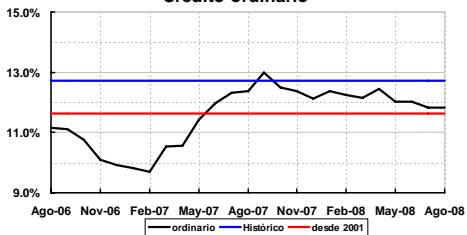
Tasa de interés activa real IPC sin alimentos



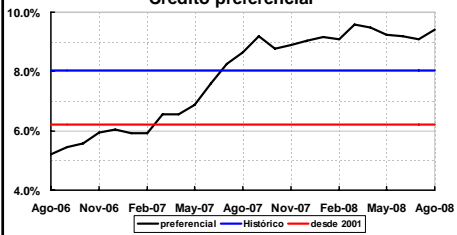
Cartera de consumo



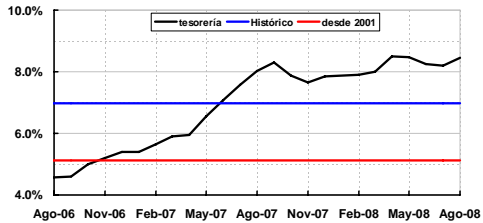
Crédito ordinario



Crédito preferencial

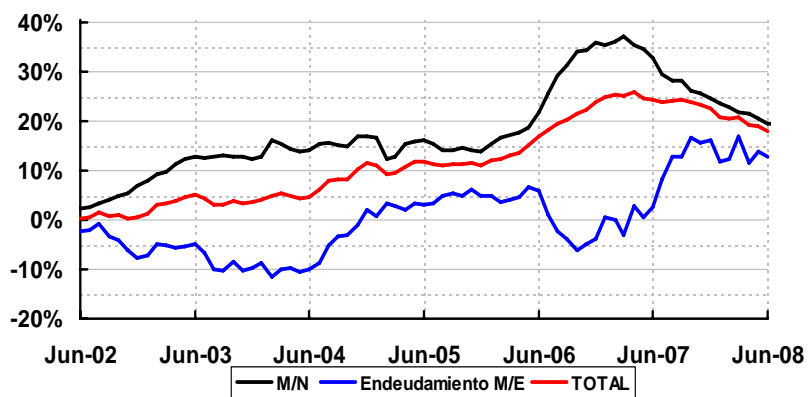


Crédito de tesorería



Fuente: Superfinanciera, Banco de la República.

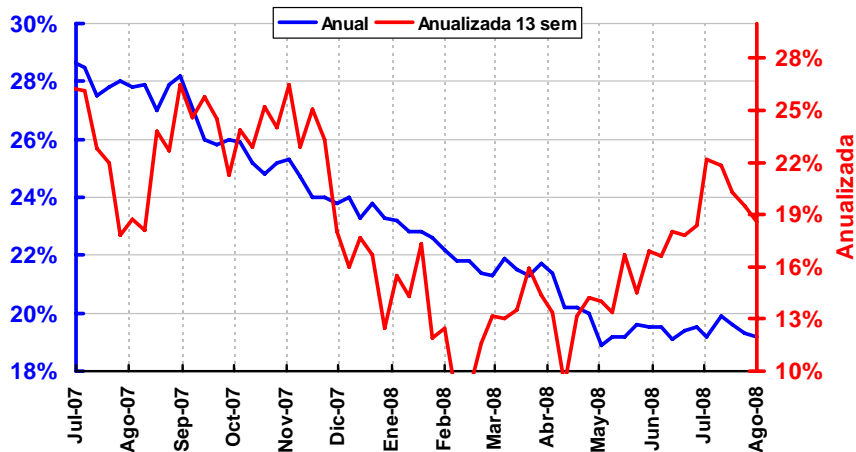
Crédito Sistema Financiero y Endeudamiento Externo del sector privado



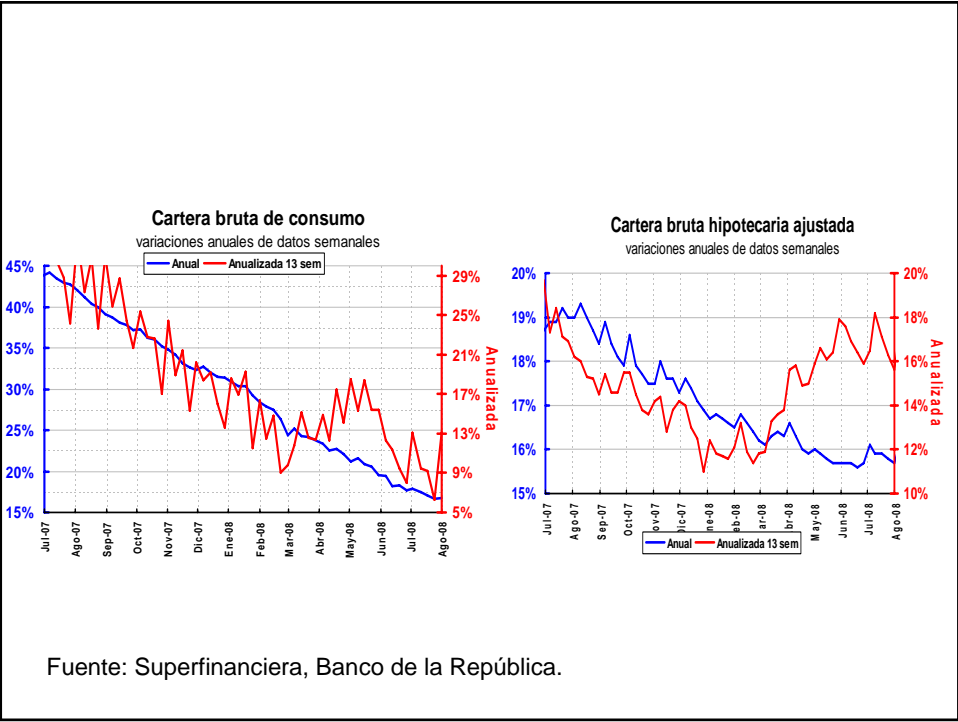
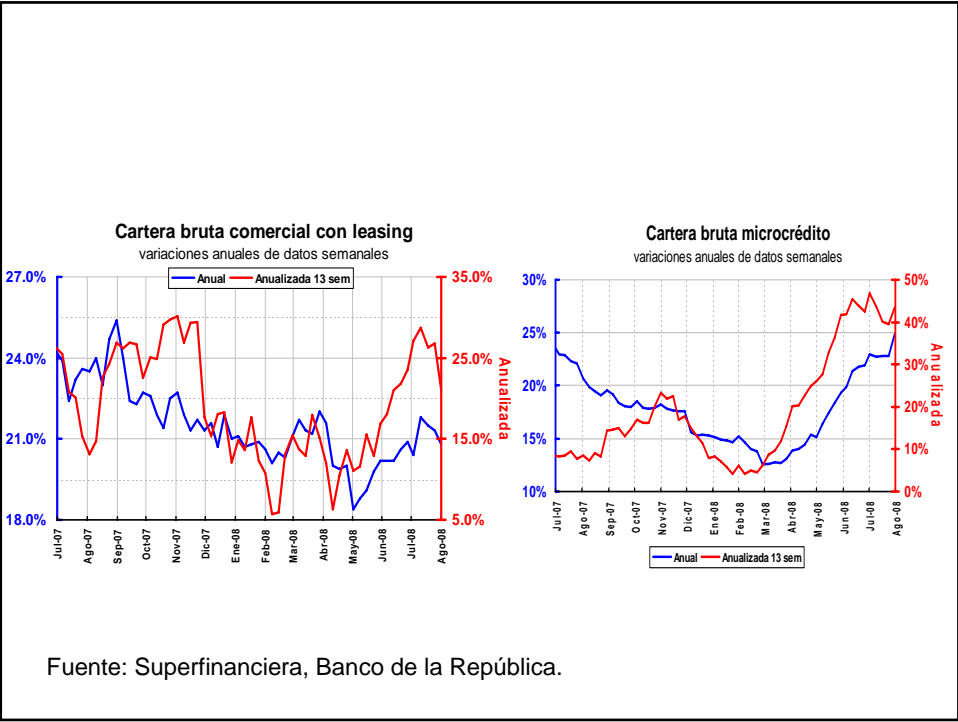
Fuente: Superfinanciera, Banco de la República.

Cartera bruta con leasing

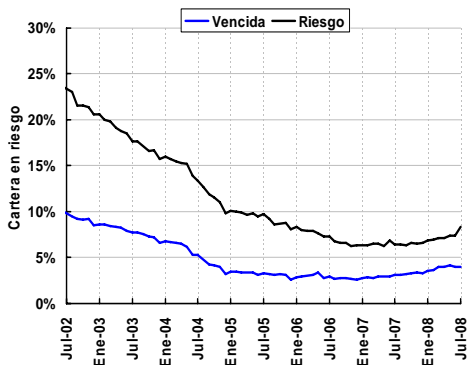
variaciones anuales de datos semanales



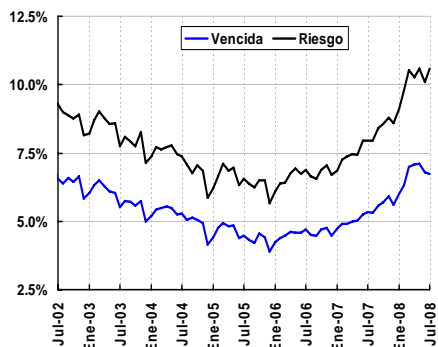
Fuente: Superfinanciera, Banco de la República.



Cartera total vencida y en riesgo

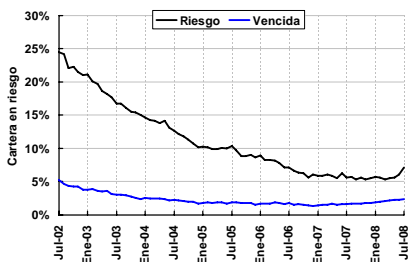


Cartera consumo vencida y en riesgo

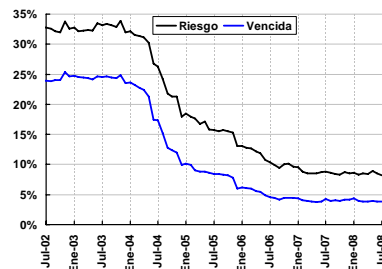


Fuente: Superfinanciera, Banco de la República.

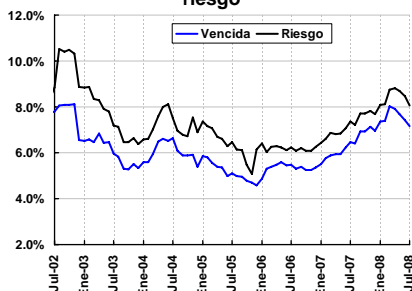
Cartera comercial vencida y en riesgo



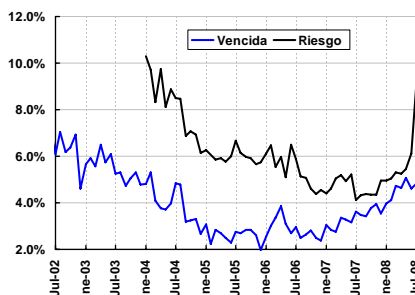
Cartera vivienda vencida y en riesgo



Cartera microcrédito vencida y en riesgo

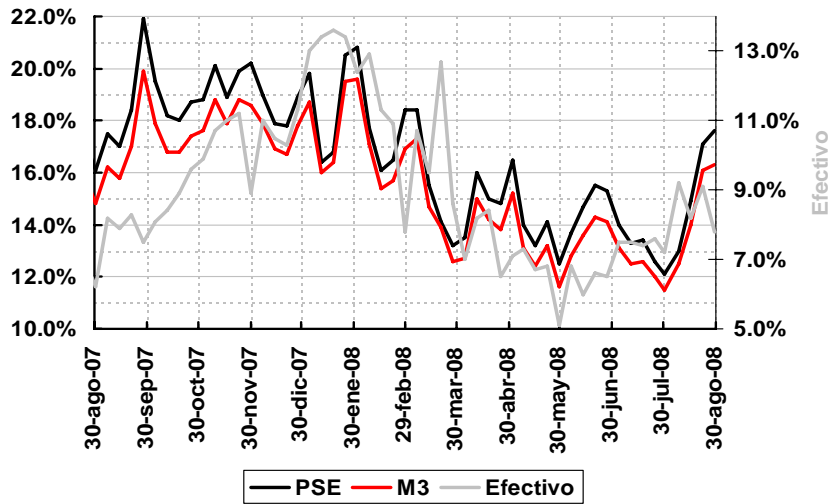


Cartera leasing vencida y en riesgo



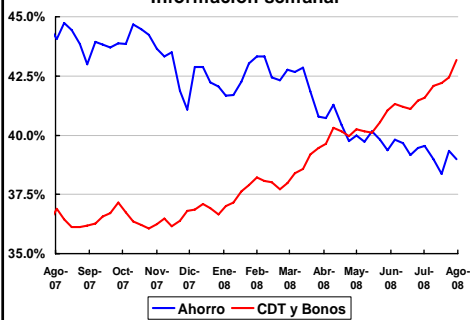
Fuente: Superfinanciera, Banco de la República.

Agregados monetarios y depósitos variaciones anuales de datos semanales

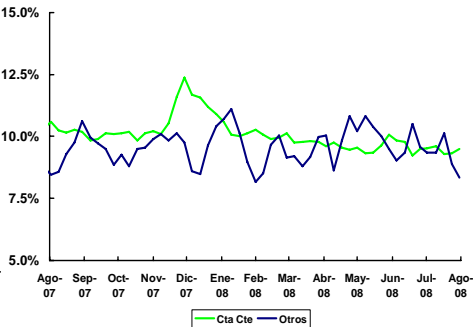


Fuente: Banco de la República.

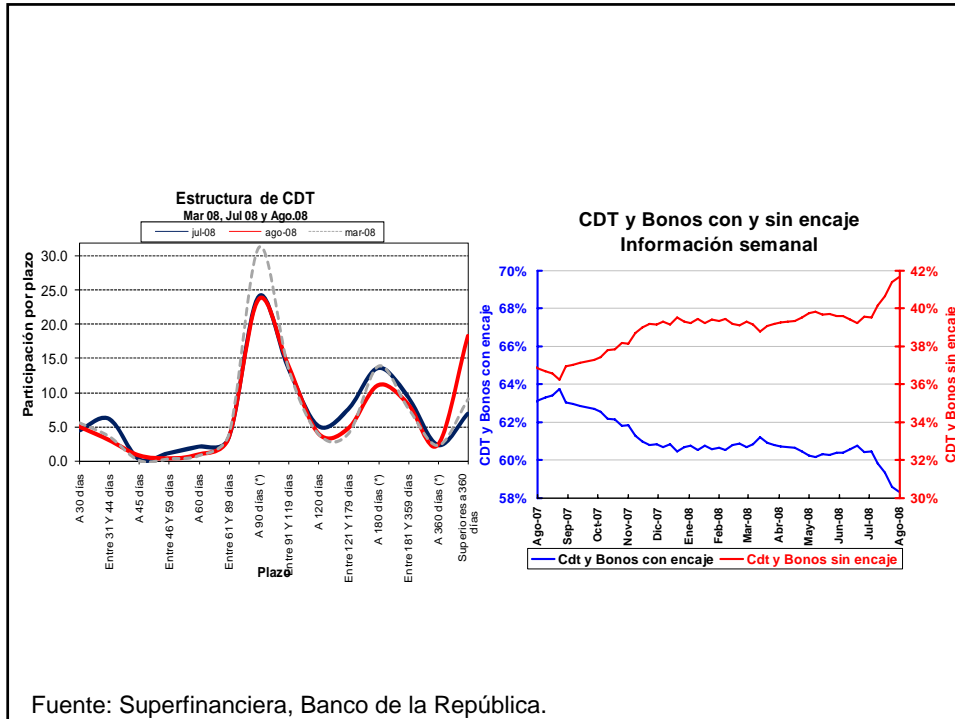
Componentes de PSE Información semanal



Componentes de PSE Información semanal



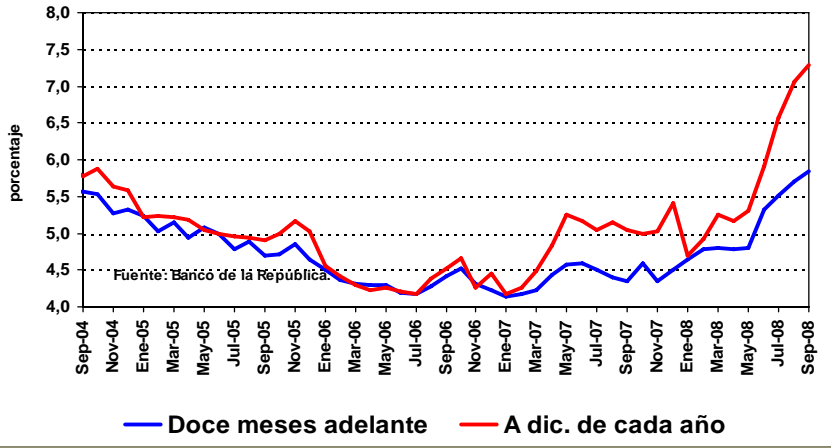
Fuente: Banco de la República.



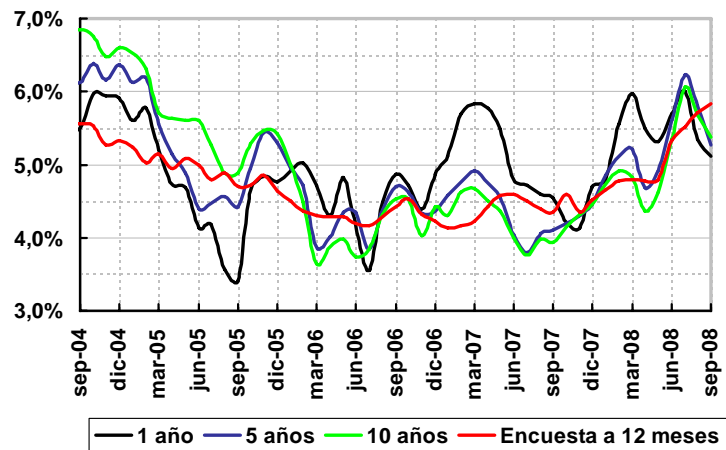
Fuente: Superfinanciera, Banco de la República.

VI. Expectativas de inflación

Pronóstico de inflación bancos y comisionistas de bolsa



Expectativas de inflación derivadas de los TES



Fuente: Cálculos Banco de la República.