



# Anexos

## Informe sobre Inflación de Octubre de 2010

Departamento de Programación e Inflación

---



## I. Sector Externo

Informe sobre Inflación de  
Octubre de 2010

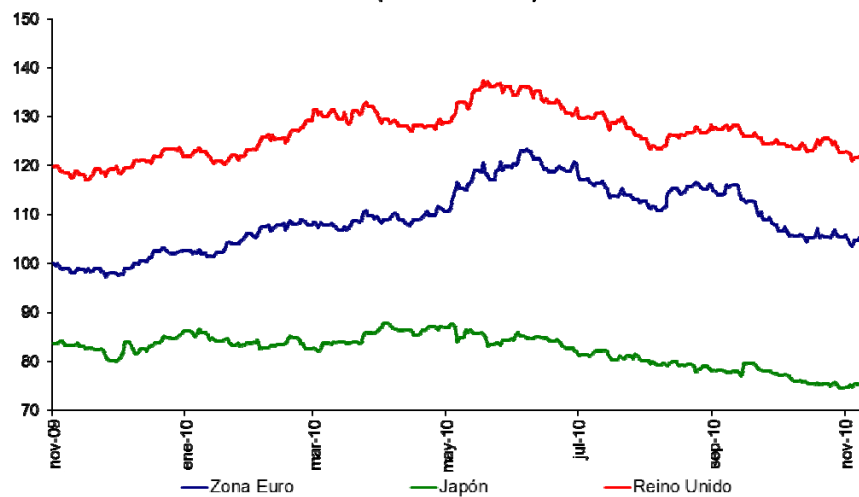
---

# 1. Contexto Internacional

3

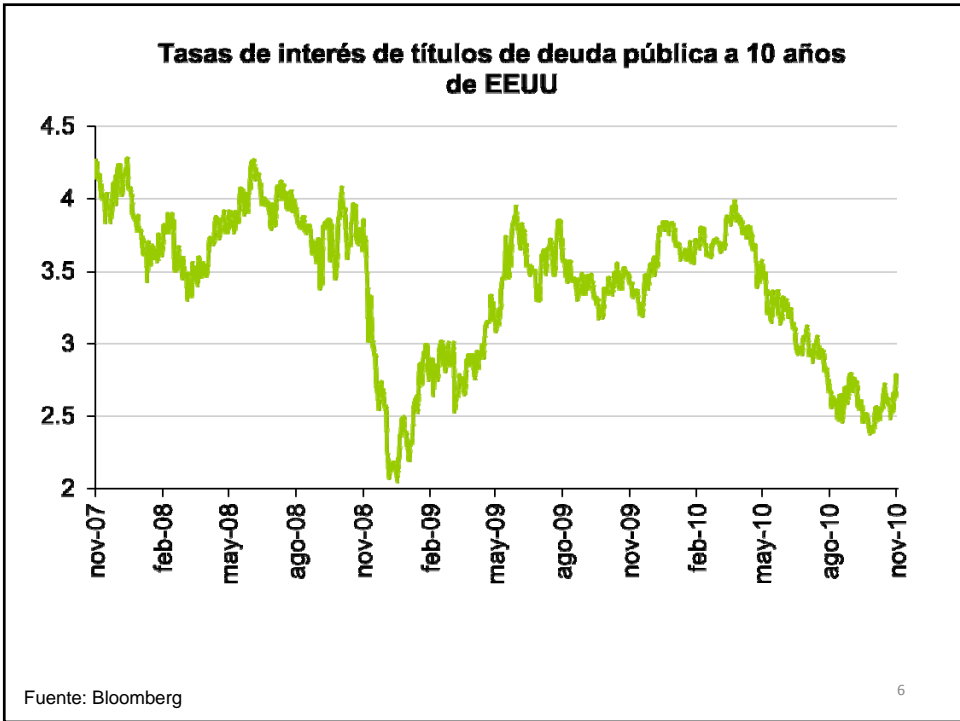
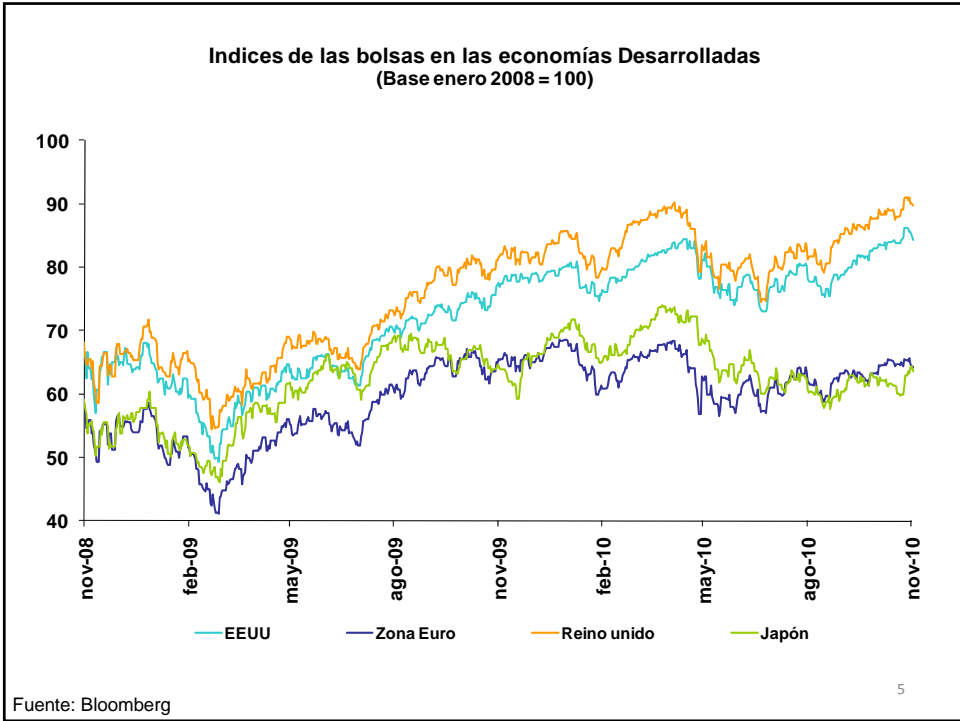
## Tipos de cambio desarrollados

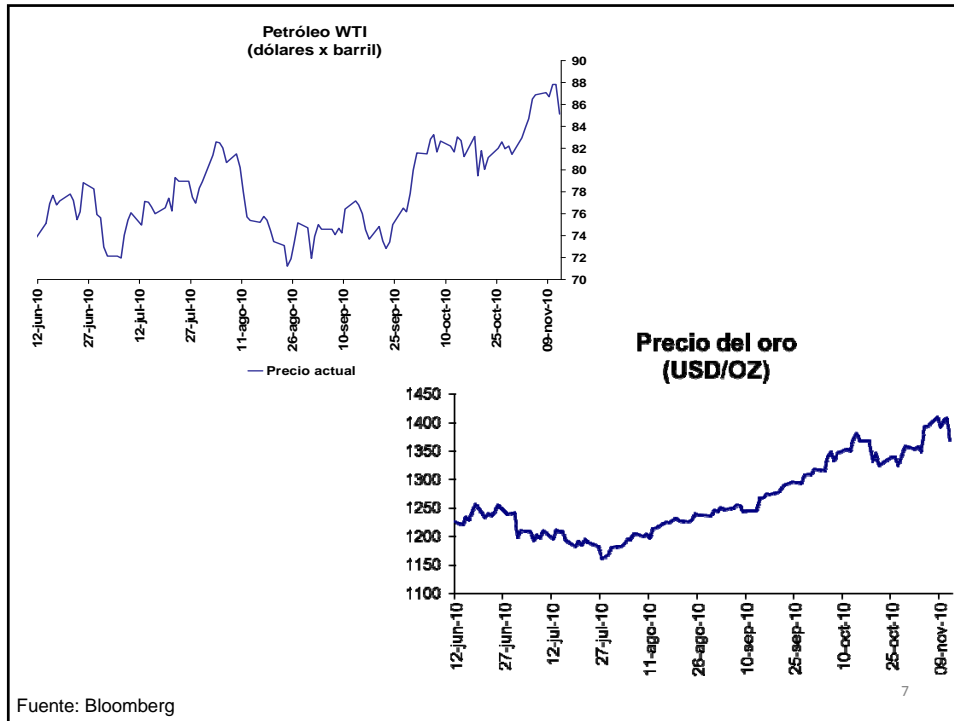
Moneda x Dólar  
(enero 2008 = 100)



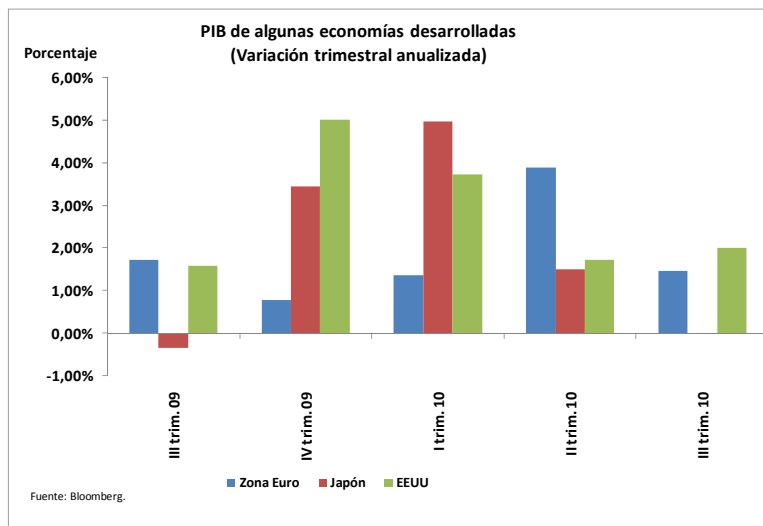
Fuente: Bloomberg

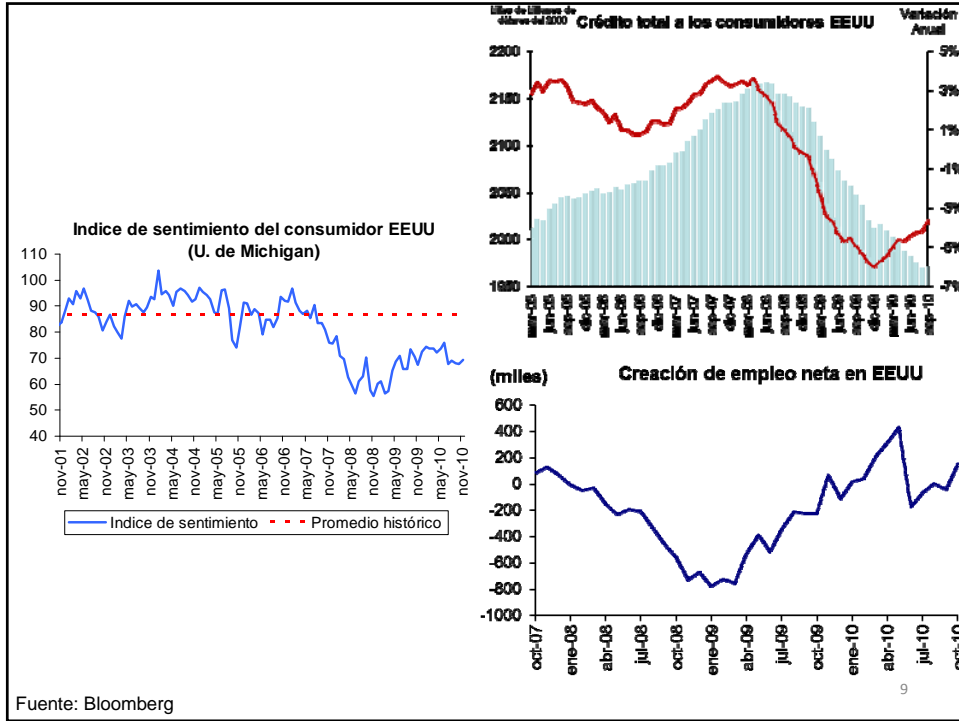
4





## A. DEMANDA POR NUESTRAS EXPORTACIONES

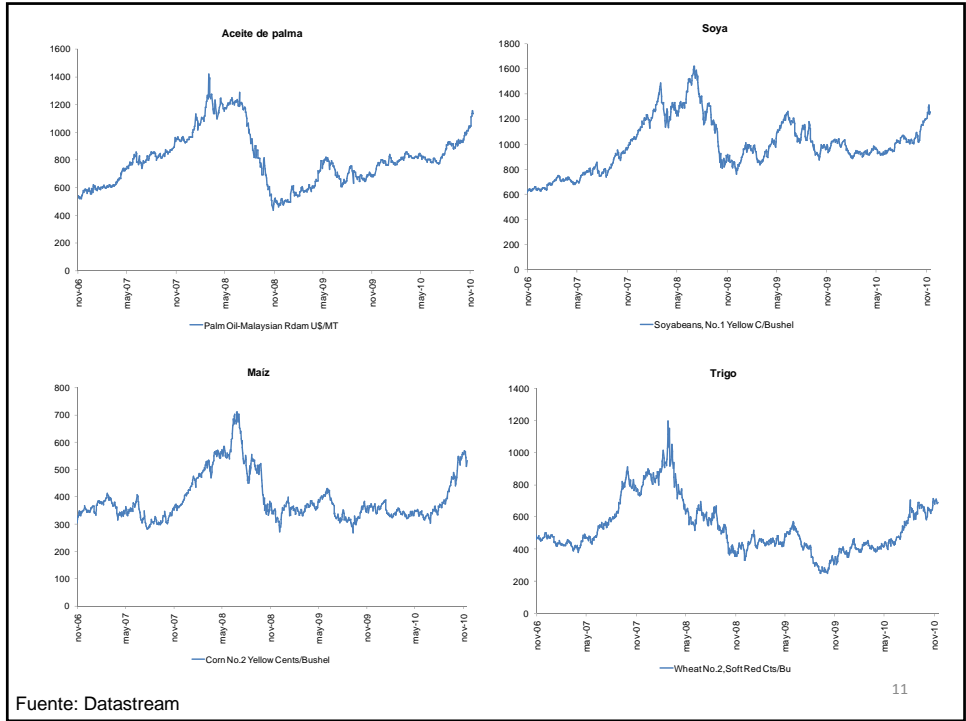




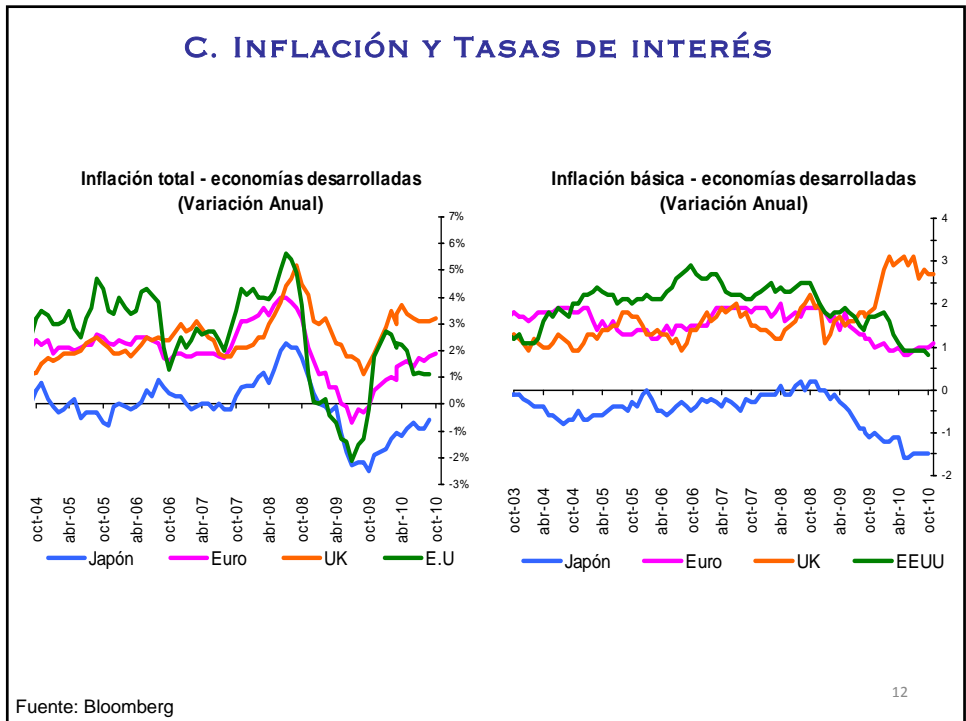
## B. PRECIOS DE COMMODITIES

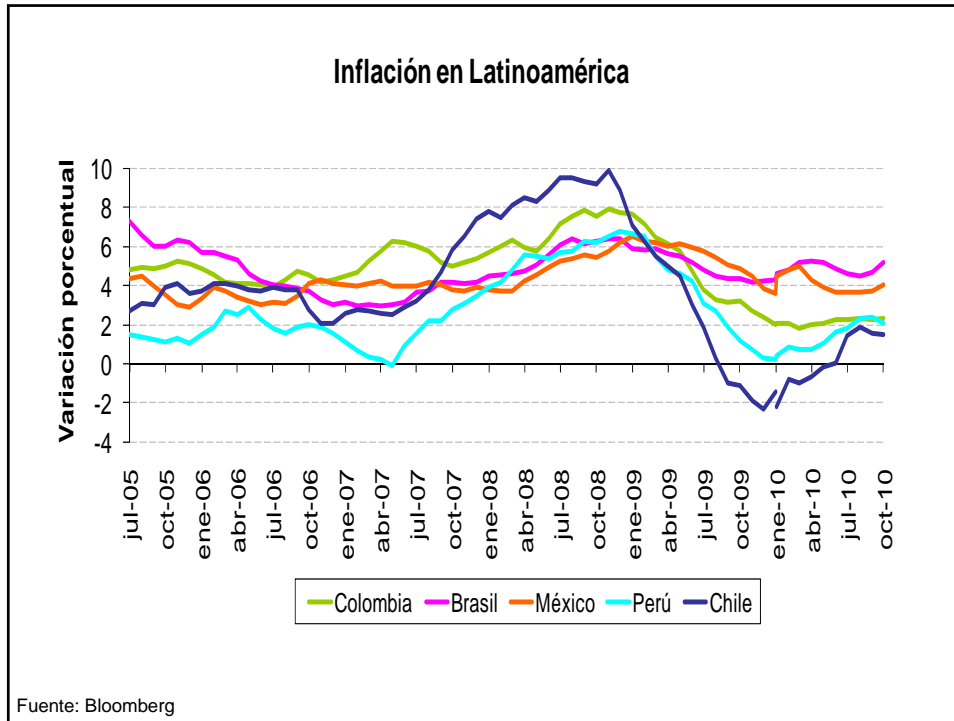


Fuente: Bloomberg



### C. INFLACIÓN Y TASAS DE INTERÉS



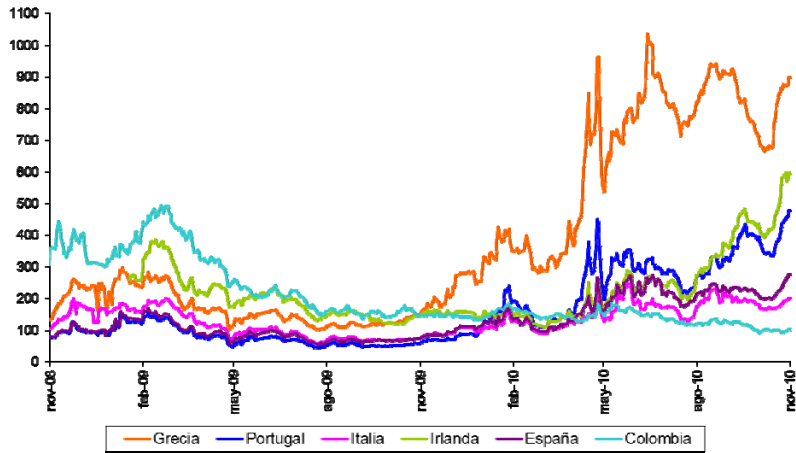


País	Nivel actual	último cambio	Cambio en la actual postura (pb)	Pronóstico próximo cambio
Estados Unidos	0.125	16 dic 08 (-87,5 pb)	-500	en espera
Canadá	1.00	8 sep 10 (+25 pb)	+75	1 mar 11 (+25 pb)
Zona Euro	1.00	7 may 09 (-25 pb)	-325	en espera
Reino Unido	0.50	5 mar 09 (-50 pb)	-525	en espera
Australia	4.75	2 nov 10(+25 pb)	+175	feb 11 (+25 pb) ←
Japón	0.05	5 oct 10 (-5 pb)	-45	en espera
Brasil	10.75	21 jul 10 (+50 pb)	+200	mar 11 (+25 pb)
México	4.50	17 jul 09 (-25 pb)	-375	en espera
Colombia	3.00	30 abr 10 (-50 pb)	-700	1Q 11 (50 pb)
Perú	3.00	9 sep 10 (+50 pb)	+225	may 11 (+25 pb)
Chile	2.75	16 sep 10 (+50 pb)	+225	16 nov 10 (+25 pb)
Suecia	1.00	26 oct 10 (+25 pb)	+75	15 dic 10 (+25 pb) ←
República checa	0.75	6 may 10 (-25 pb)	-300	2Q 11 (+25 pb)
Hungría	5.25	26 abr 10 (-25 pb)	-625	3Q 11 (+25 pb)
Rusia	2.75	31 may 10 (-50 pb)	-525	3Q 11 (+25 pb)
India	6.25	2 nov 10 (+25 pb)	+150	ene 11 (+25 pb) ←
China	5.56	19 oct 10 (+25 pb)	+25	1Q 11 (+25 pb) ←

Fuente: Bloomberg y JP Morgan

## D. PERCEPCIÓN DE RIESGO Y FLUJOS DE CAPITAL

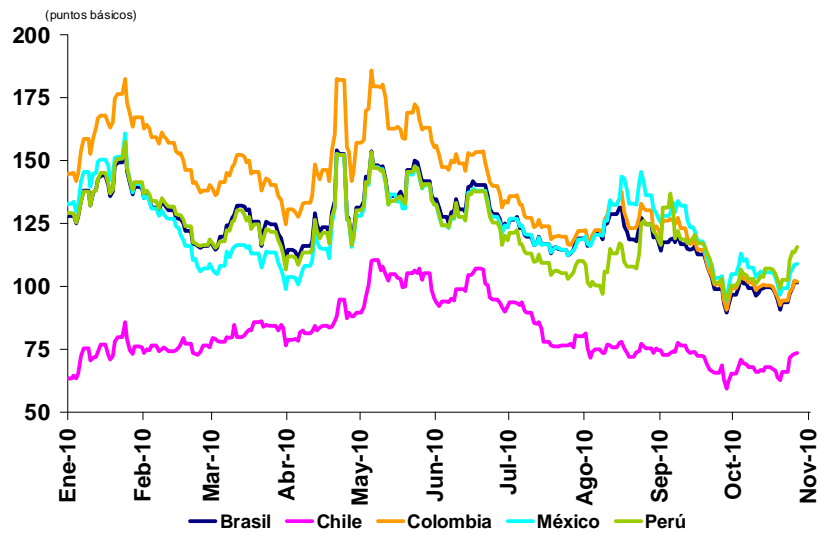
CDS a 5 años



Fuente: Bloomberg

15

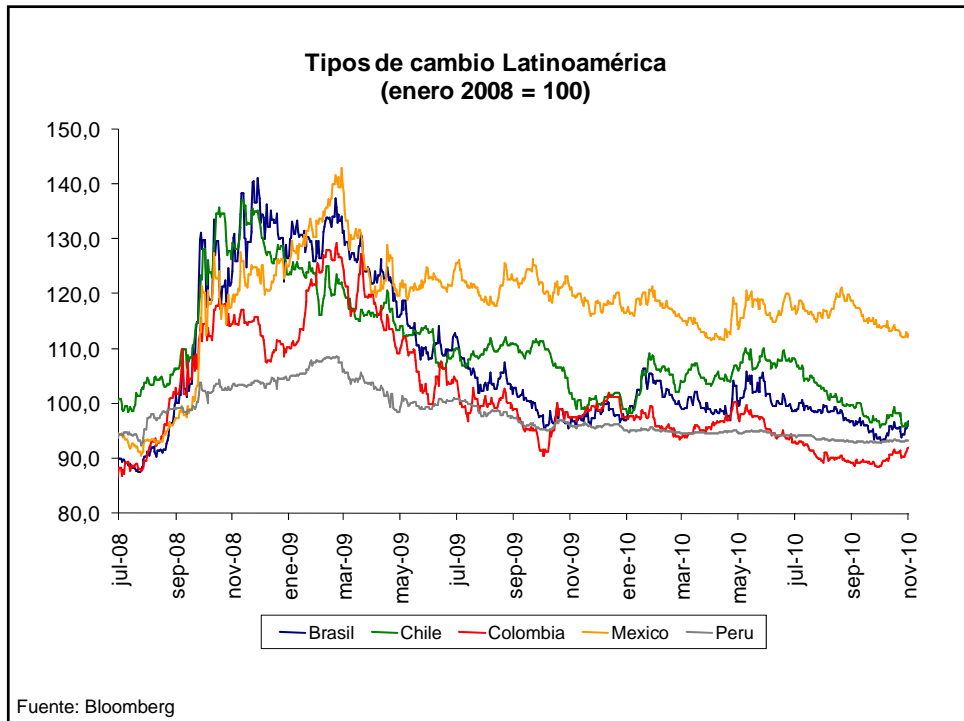
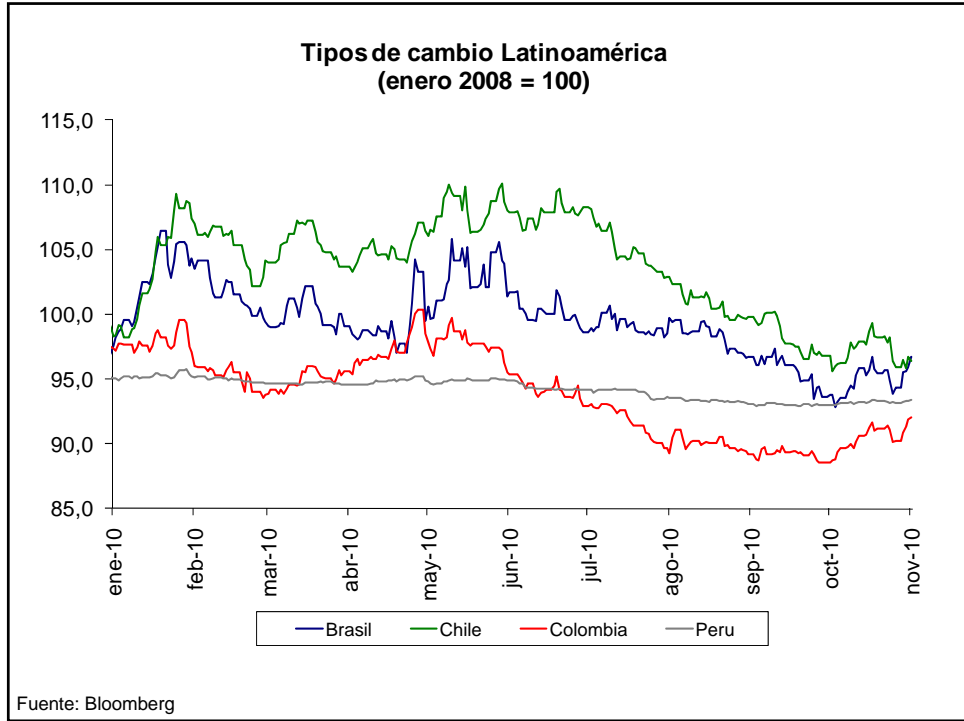
Credit Default Swap (CDS) a 5 años en Latinoamérica

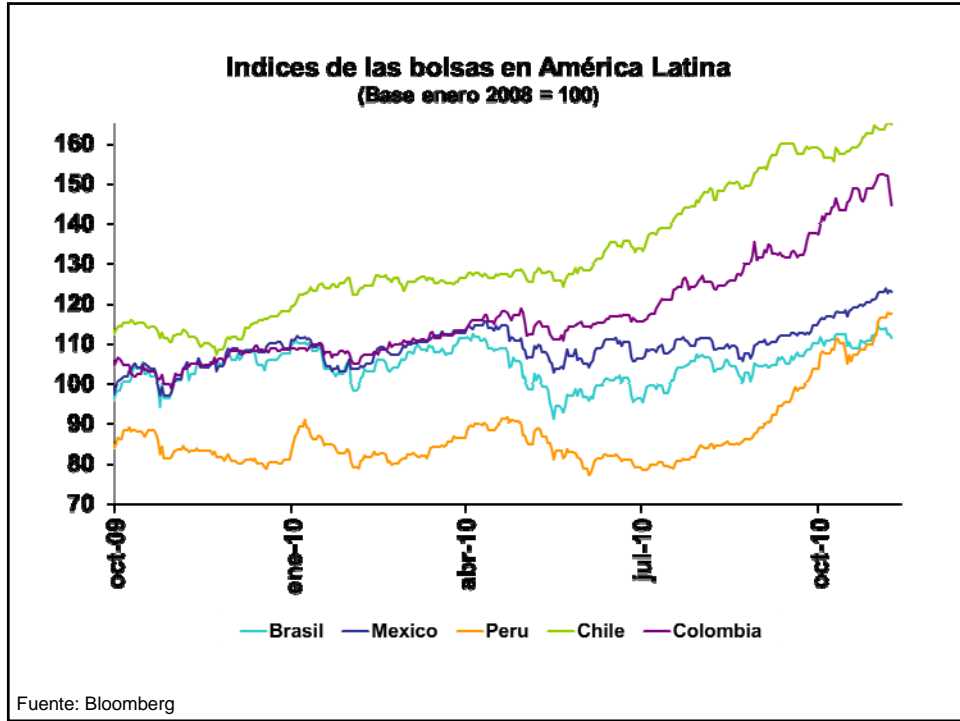


Fuente: Bloomberg

16



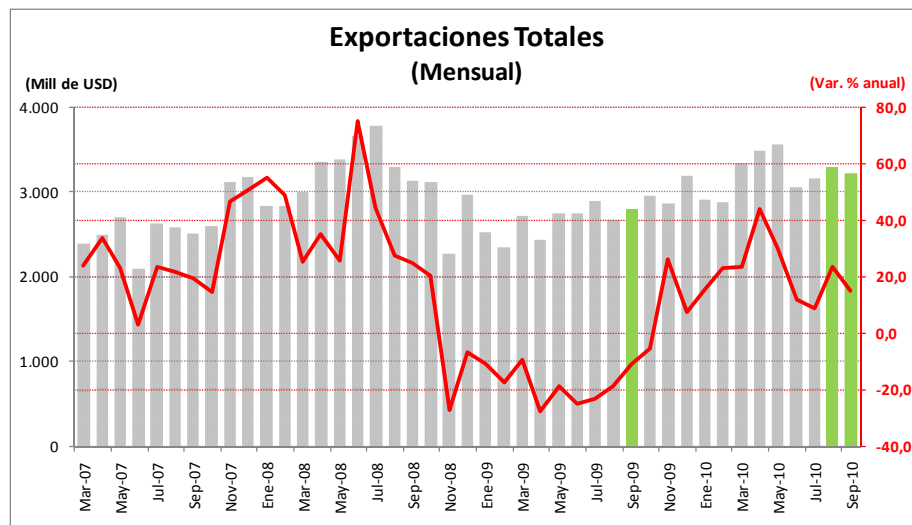




## 2. Balanza de Pagos y Comercio Exterior

## A. Comercio Exterior Septiembre de 2010

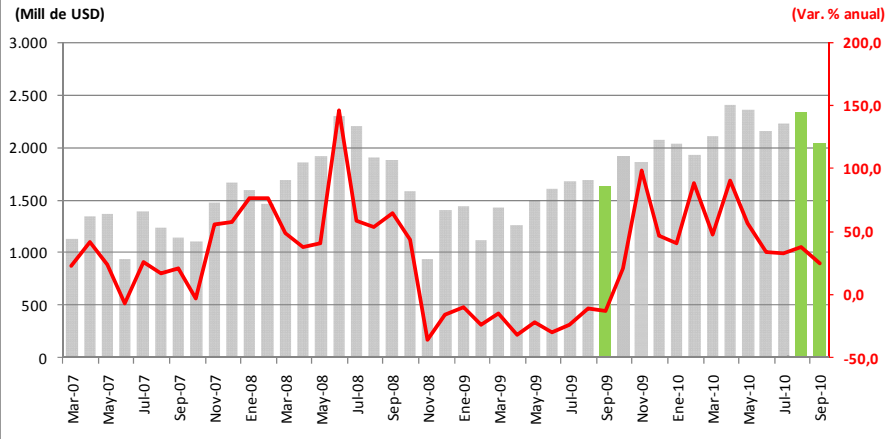
21



Nivel en agosto = US\$3,299 m. - Var. % anual en agosto = 23.4%  
 Nivel en septiembre = US\$3,215 m. - Var % anual en septiembre = 15.0%

Fuente: DANE

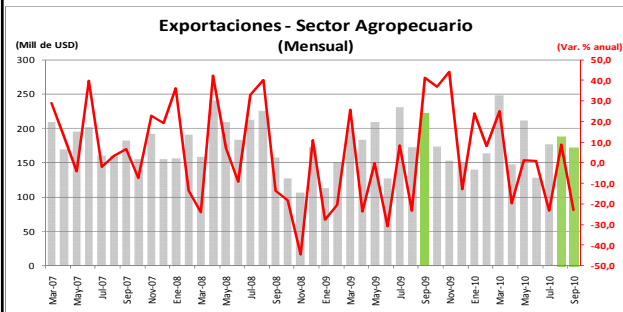
### Exportaciones Principales Productos (Mensual)



Nivel en agosto = US\$2,335 m. - Var. % anual en agosto = 38.1%  
 Nivel en septiembre = US\$2,033 m. - Var % anual en septiembre = 24.7%

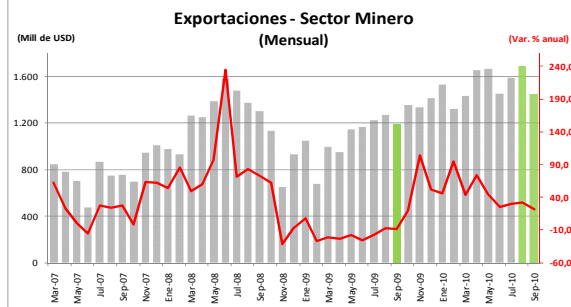
Fuente: DANE

### Exportaciones por sectores según clasificación CIU



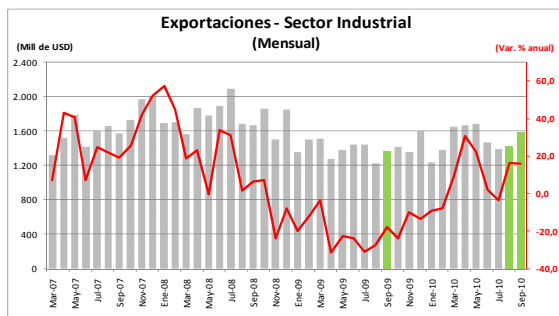
**Sector Agropecuario**  
 Agosto = 8.6%  
 Septiembre = -23.0%

**Sector Minero**  
 Agosto = 32.6%  
 Septiembre = 21.5%



Fuente: DANE

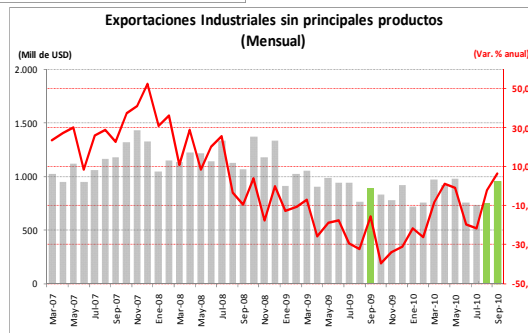
## Exportaciones por sectores



**Sector Industrial total**  
Agosto = 16.5%  
Septiembre = 16.0%

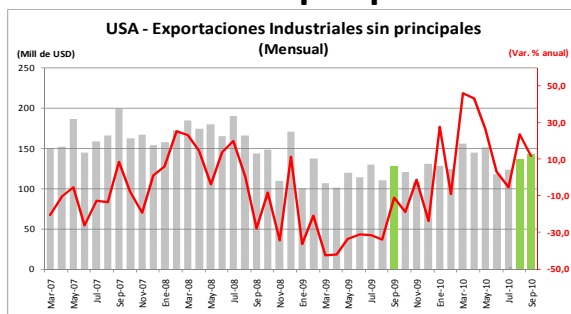
**Sector industrial sin P.P.**  
(No incluye, café, refinados de petróleo, ferrocarril y oro)

Agosto = -1.9%  
Septiembre = 6.3%



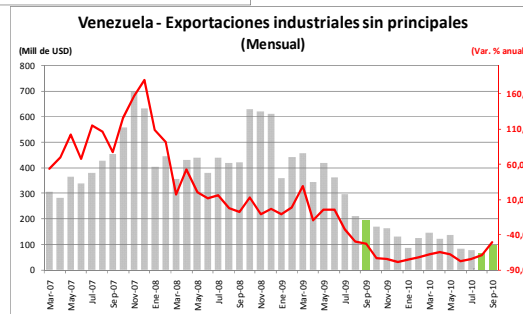
Fuente: DANE

## Exportaciones industriales sin principales productos por país de destino



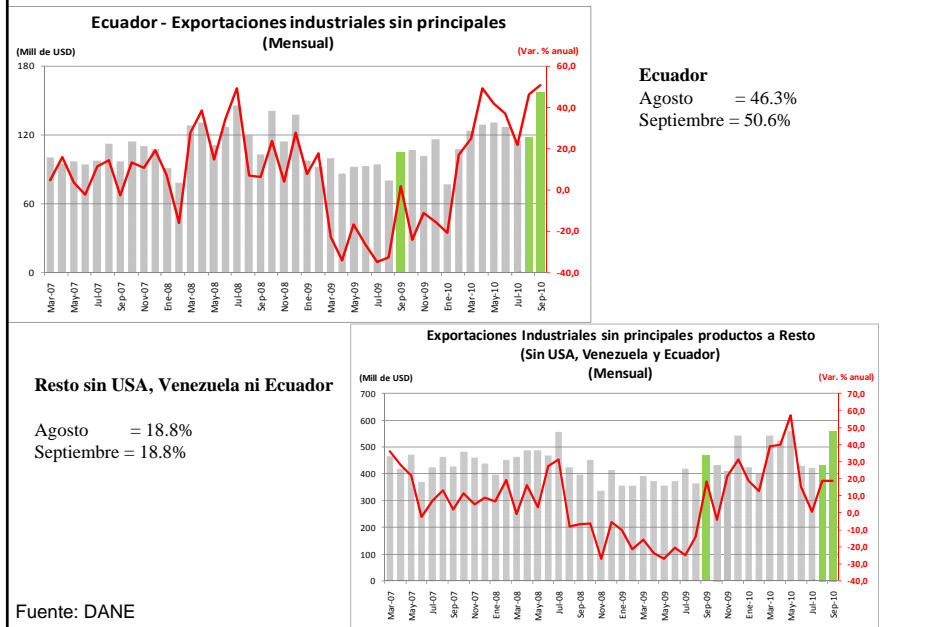
**ESTADOS UNIDOS**  
Agosto = 23.6%  
Septiembre = 11.6%

**Venezuela**  
Agosto = -69.3%  
Septiembre = -50.5%

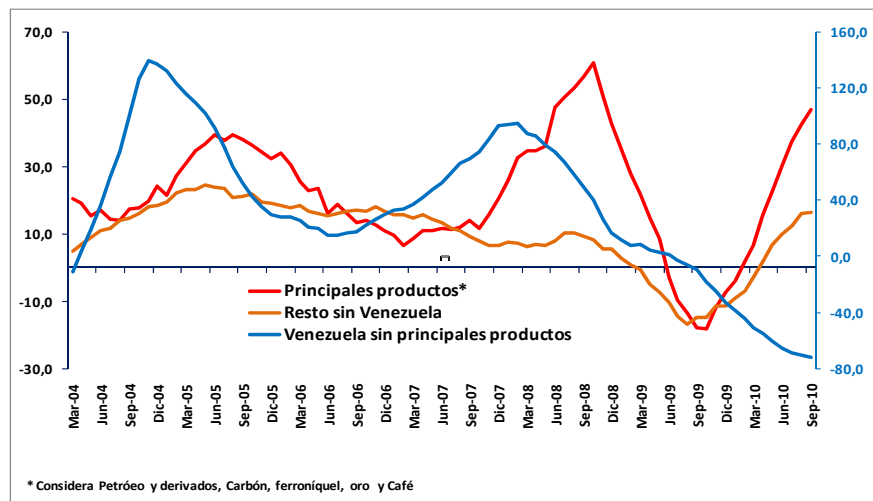


Fuente: DANE

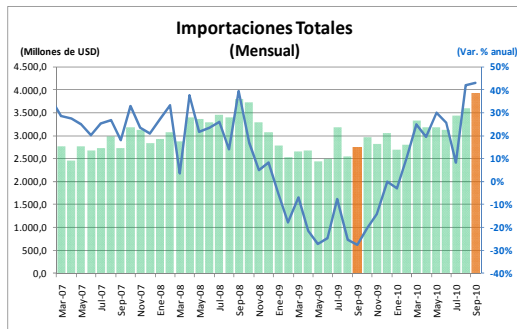
## Exportaciones industriales sin principales productos por país de destino



## Crecimiento anual de las exportaciones en dólares (Acumulado 12 Meses - Porcentaje)

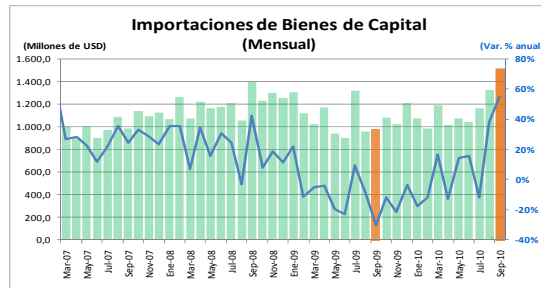


Fuente: DANE

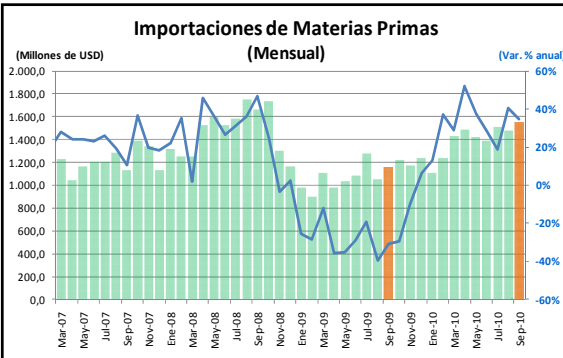


**Importaciones Totales**  
 Agosto = 41.9%  
 Septiembre = 43.0%

**Bienes de Capital**  
 Agosto = 38.3%  
 Septiembre = 54.9%

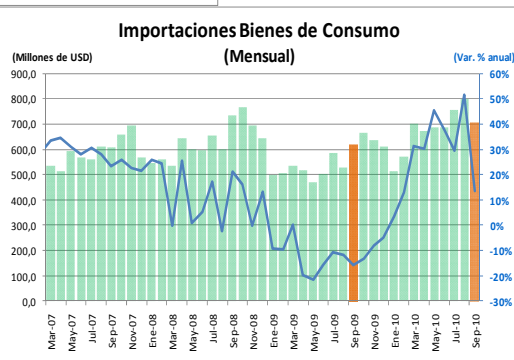


Fuente: DANE



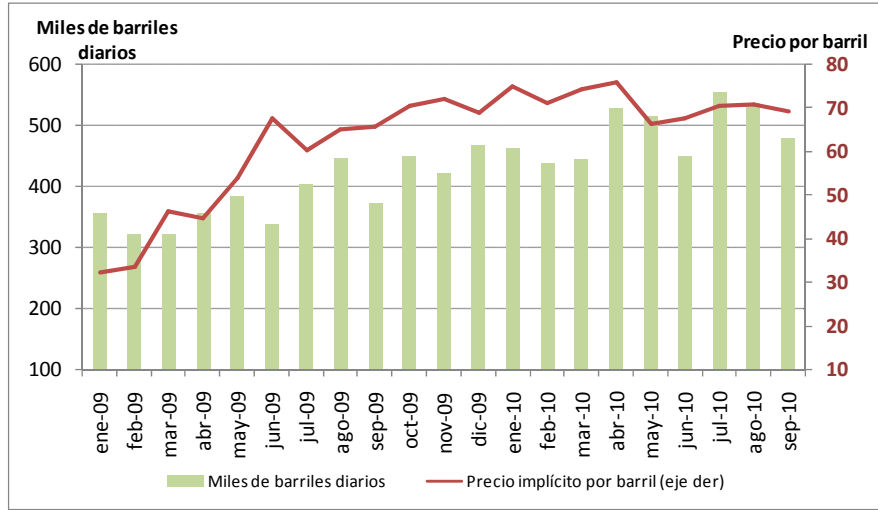
**Importaciones de Materias Primas**  
 Agosto = 40.3%  
 Septiembre = 34.5%

**Bienes de Consumo**  
 Agosto = 51.4%  
 Septiembre = 13.5%



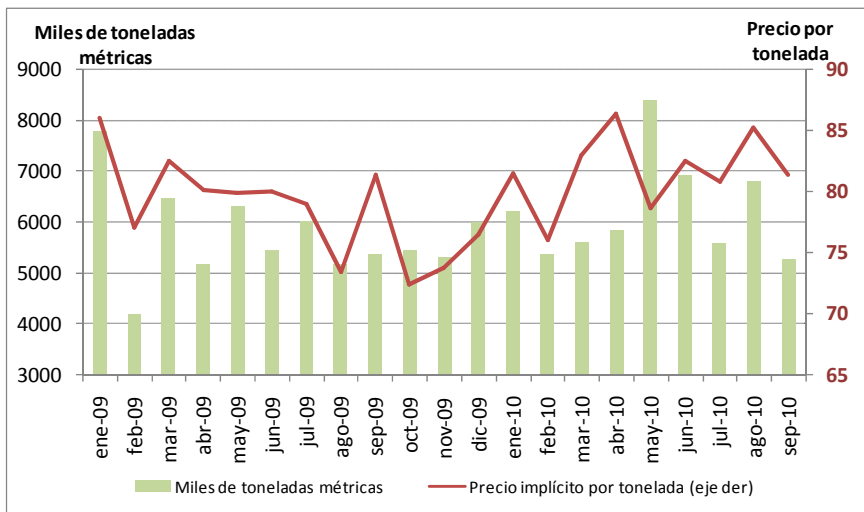
Fuente: DANE

## Volumen y precio de las exportaciones de petróleo



Fuente: DANE

## Volumen y precio de las exportaciones de carbón



Fuente: DANE



## Volumen y precio de las exportaciones de café



Fuente: DANE

33

## Crecimientos en dólares y en volúmenes de las Exportaciones

Variación Porcentual Anual - Septiembre 2010 / Septiembre 2009				
Exportaciones según CIU	2009		2010	
	Valores	Kilogramos	Valores	Kilogramos
<b>TOTAL</b>	<b>-10,7</b>	<b>12,5</b>	<b>15,0</b>	<b>4,3</b>
I. SECTOR AGROPECUARIO	41,1	304,4	-23,0	3,9
II. SECTOR MINERO	-8,5	15,4	21,5	3,6
III. SECTOR INDUSTRIAL	-17,8	-15,8	16,0	10,0
<i>Sector Industrial sin Principales Productos*</i>	<i>-15,6</i>	<i>15,4</i>	<i>6,3</i>	<i>4,1</i>

\* No considera café, refinados del crudo, Ferroníquel ni oro.

Fuente: DANE

## Crecimientos en dólares y en volúmenes de las Exportaciones

Variación Porcentual Anual - Septiembre 2010 / Septiembre 2009				
Exportaciones principales productos	2009		2010	
	Valores	Kilogramos	Valores	Kilogramos
<b>Total principales productos</b>	-15,4	10,0	25,3	6,1
Café	-31,4	-42,0	43,1	11,8
Carbón	10,1	14,6	-4,3	-1,8
Ferróniquel	67,9	101,5	16,4	-17,4
Petróleo, derivados	-24,0	0,4	37,5	26,5

Fuente: DANE

## Crecimientos en dólares y en volúmenes de las Importaciones Totales (CIF) – Según CUODE

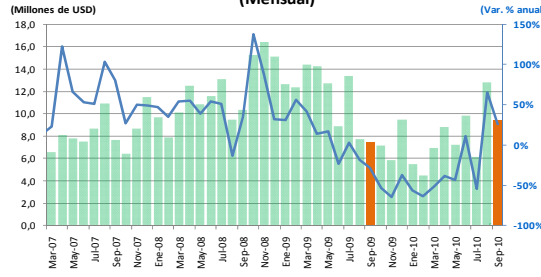
Variación Porcentual Anual - Septiembre 2010 / Septiembre 2009				
Importaciones CIF	2009		2010	
	Valores	Ton	Valores	Ton
Bienes de Consumo	-15,6	-12,2	13,5	23,9
Bienes de Intermedios	-30,7	-10,5	34,5	20,5
Bienes de Capital	-30,2	-27,5	54,9	34,7
<i>Bienes no clasificados</i>	-15,9	-13,1	...	...
<b>Total</b>	<b>-27,6</b>	<b>-12,7</b>	<b>43,0</b>	<b>23,4</b>

Nivel en agosto = US\$3,606 m. - Var. % anual en agosto = 41.9%  
 Nivel en septiembre = US\$3,932 m. - Var. % anual en septiembre = 43.0%

Fuente: DANE

## Importaciones de bienes de capital por sectores

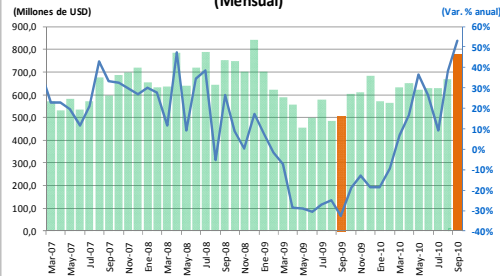
**Importaciones de Bienes de Capital para Agricultura  
(Mensual)**



Bienes de Capital para agricultura  
 Agosto = -65.4%  
 Septiembre = 26.4%

Bienes de capital para industria  
 Agosto = 38.3%  
 Septiembre = 52.9%

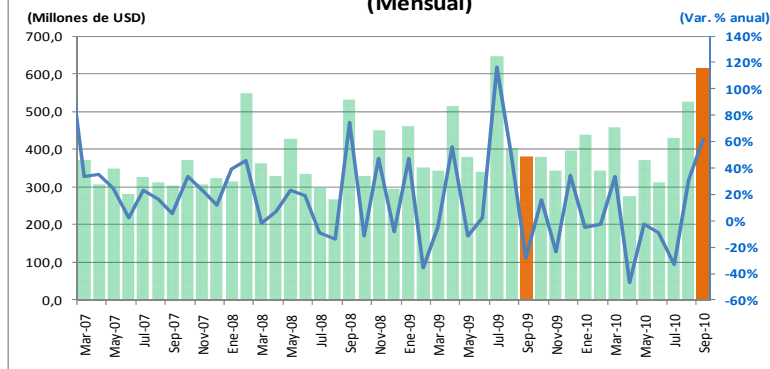
**Importaciones de Bienes de Capital para Industria  
(Mensual)**



Fuente: DANE

## Importaciones de bienes de capital por sectores

**Importaciones de Bienes de Capital Equipo de Transporte  
(Mensual)**

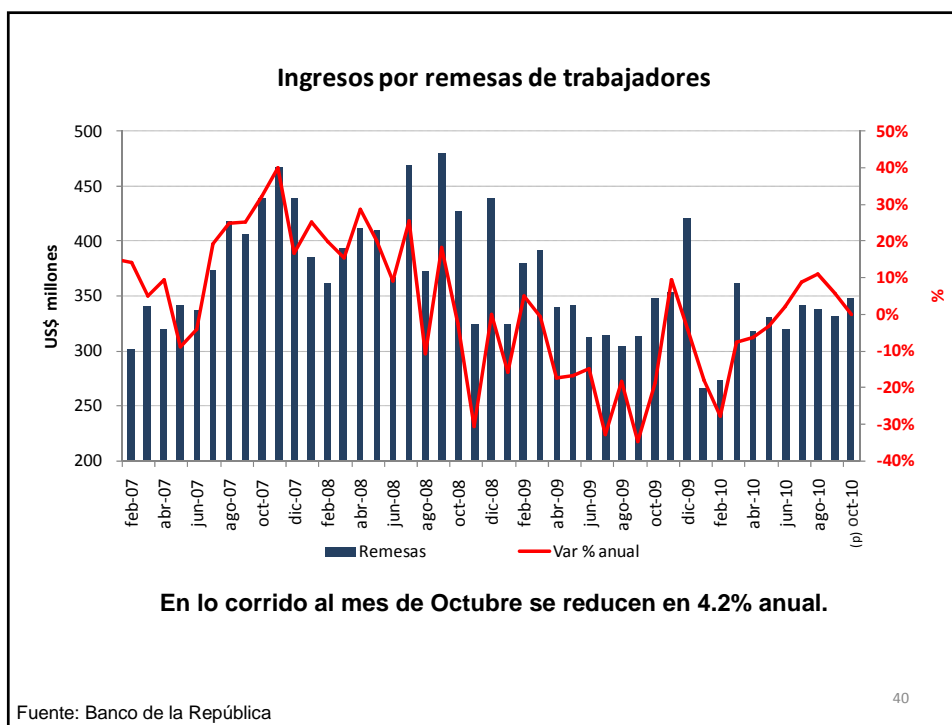


Bienes de Capital para Equipo de Transporte  
 Agosto = 31.1%  
 Septiembre = 61.9%

Fuente: DANE

## B. Remesas a Octubre de 2010

39



40

## C. Flujo de capitales de la Balanza Cambiaria a Octubre de 2010

41

### Flujos de Capital Balanza Cambiaria

Cifras en millones de dólares

	Trim I 2010	Trim II 2010	Trim III 2010	Oct 2010
<b>Reintegros Netos de Capital (A+B)</b>	<b>2.266</b>	<b>2.964</b>	<b>2.644</b>	<b>909</b>
<b>A. Reintegros Netos de Capital Privado</b>	<b>1.440</b>	<b>1.201</b>	<b>927</b>	<b>735</b>
<b>Préstamo neto</b>	<b>-144</b>	<b>-267</b>	<b>185</b>	<b>154</b>
<b>Inversión extranjera directa neta en Colombia</b>	<b>2.097</b>	<b>2.229</b>	<b>2.541</b>	<b>735</b>
Extranjera en Colombia	2.167	2.367	2.654	770
Colombiana en el exterior	-70	-138	-113	-35
<b>Inversión extranjera de portafolio neta</b>	<b>-490</b>	<b>-267</b>	<b>-235</b>	<b>-74</b>
Extranjera en Colombia*	2	325	641	281
Colombiana en el exterior**	-492	-592	-876	-355
<b>Cuentas corrientes netas</b>	<b>-22</b>	<b>-494</b>	<b>-1.565</b>	<b>-80</b>
<b>B. Reintegros Netos de Capital Oficial***</b>	<b>826</b>	<b>1.763</b>	<b>1.718</b>	<b>174</b>

\*/ Incluye las operaciones de los fondos de inversión a través de cuentas corrientes netas

\*\*/ Incluye las operaciones de los fondos de pensiones a través de cuentas corrientes netas

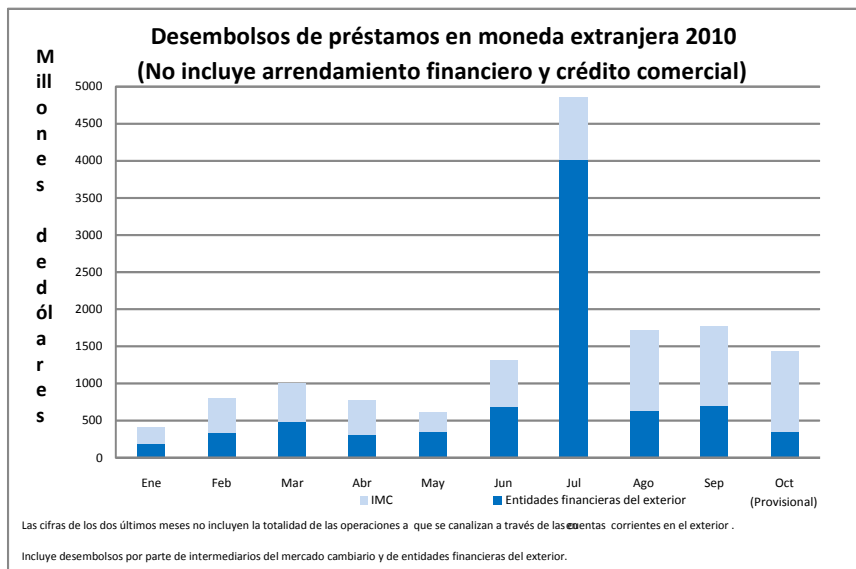
\*\*\*/ Incluye las compras o ventas de divisas de la DGCPN en el mercado cambiario. No incluye las operaciones de la DGCPN a través de sus cuentas de depósito en moneda extranjera en el Banco de la República

Fuente: Banco de la República - Balanza Cambiaria Doméstica

42

## D. Desembolsos de deuda en moneda extranjera a Octubre de 2010.

43



Fuente: Banco de la República

44



## **II. Demanda Interna y Crecimiento**

Informe sobre Inflación de  
Octubre de 2010

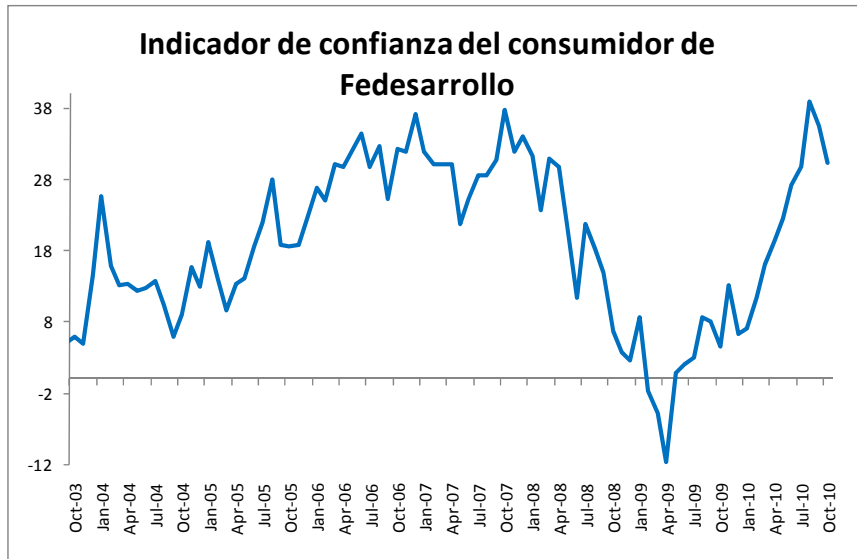
---

45

### **1. Indicadores de actividad económica**

46

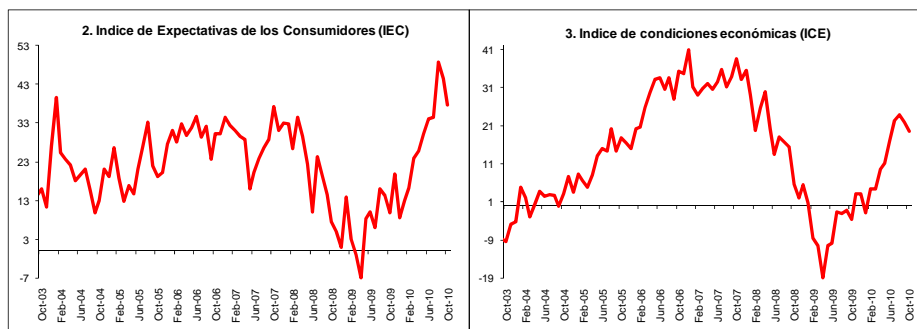
## CONFIANZA DEL CONSUMIDOR - FEDESARROLLO



Fuente: Fedesarrollo

47

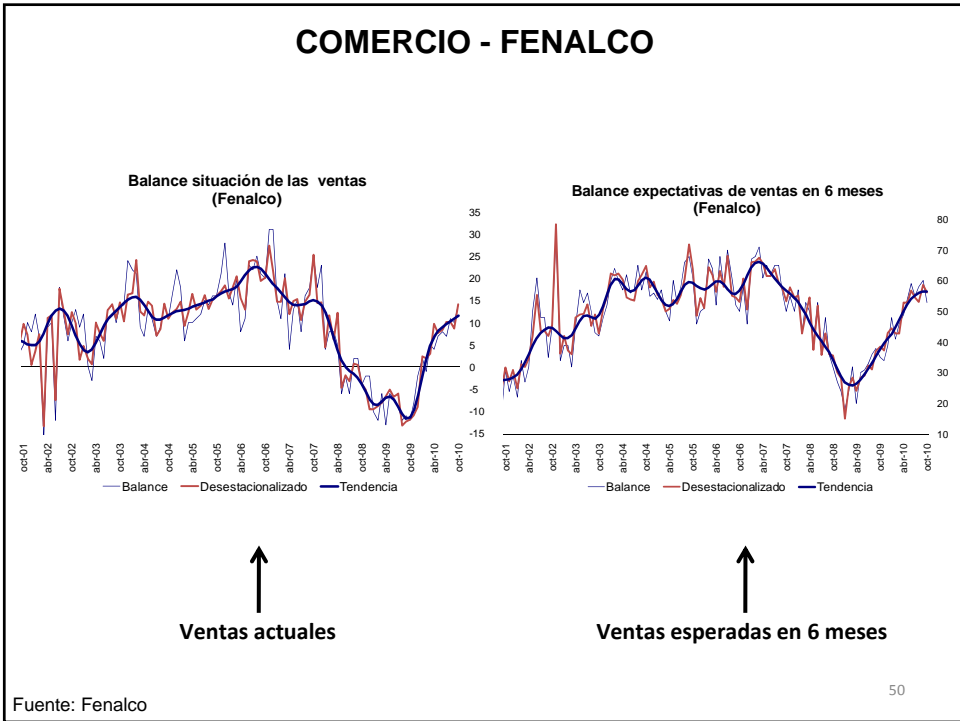
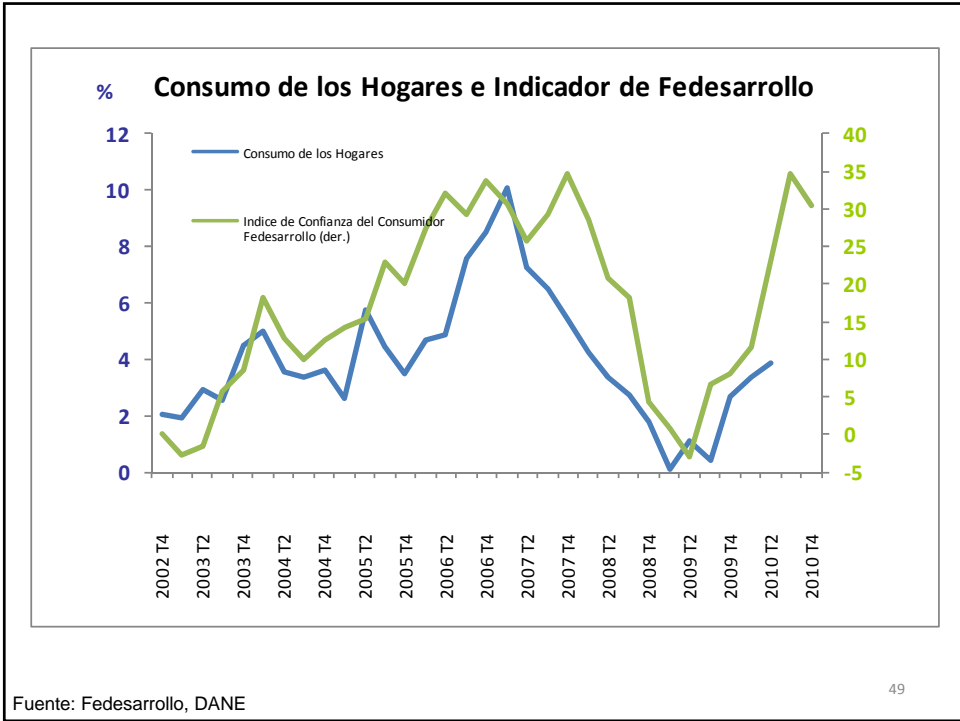
## Componentes del ICC



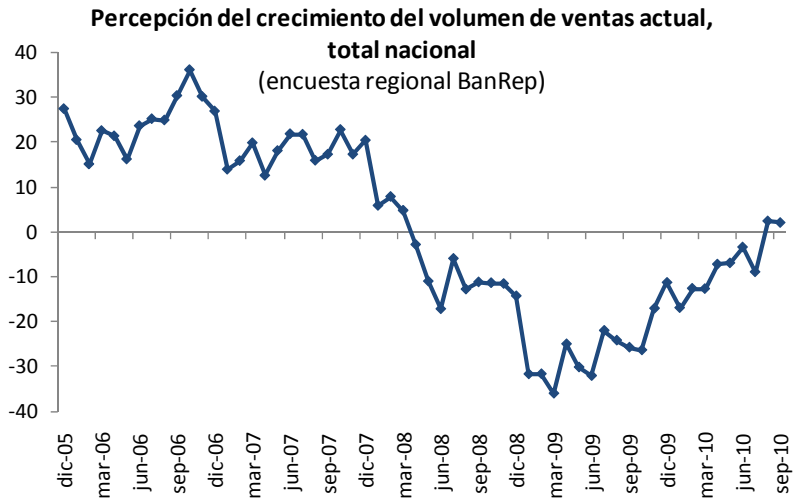
Fuente: Fedesarrollo

48





## VENTAS POR SECTORES – ENCUESTA REGIONAL (BR)

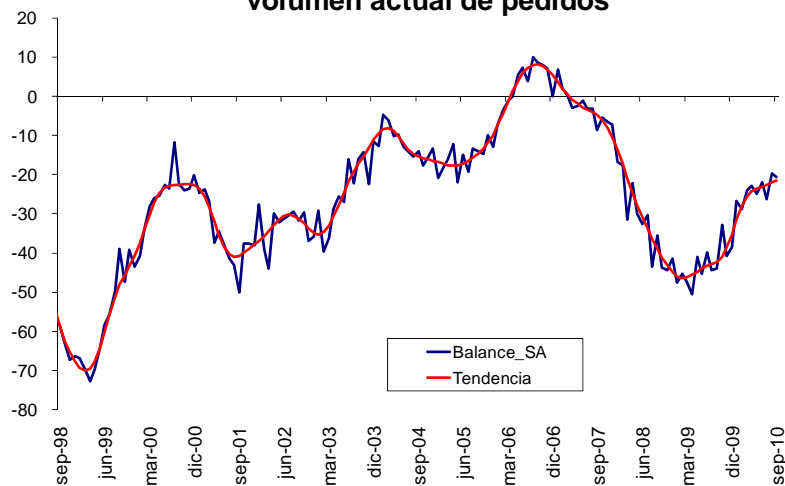


Fuente: Banco de la República

51

## INDUSTRIA - FEDESARROLLO

Balance desestacionalizado de la pregunta de  
volumen actual de pedidos

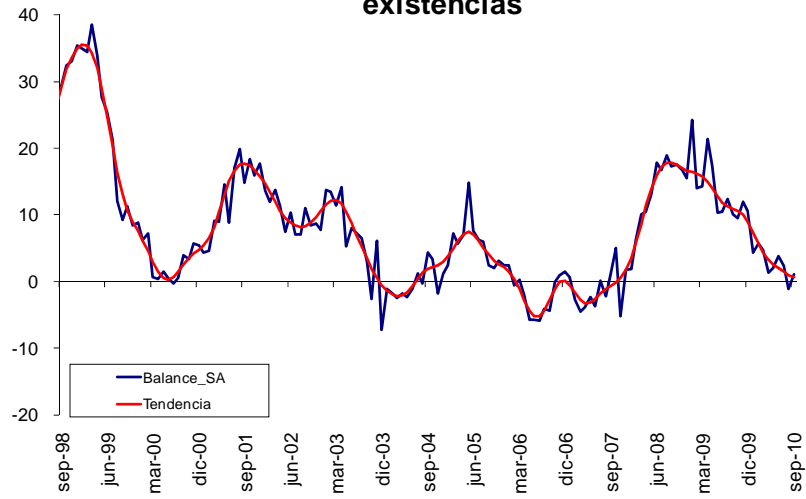


Fuente: Fedesarrollo

52

## INDUSTRIA - FEDESARROLLO

### Balance desestacionalizado de la pregunta de existencias

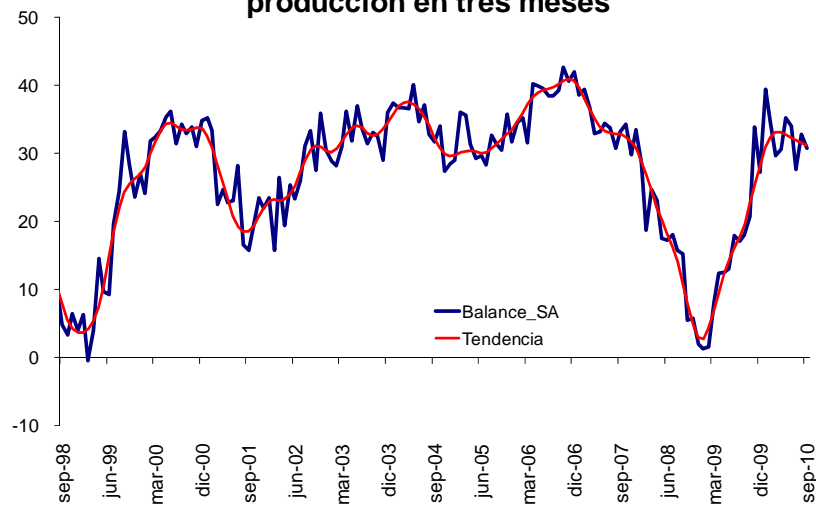


Fuente: Fedesarrollo

53

## INDUSTRIA - FEDESARROLLO

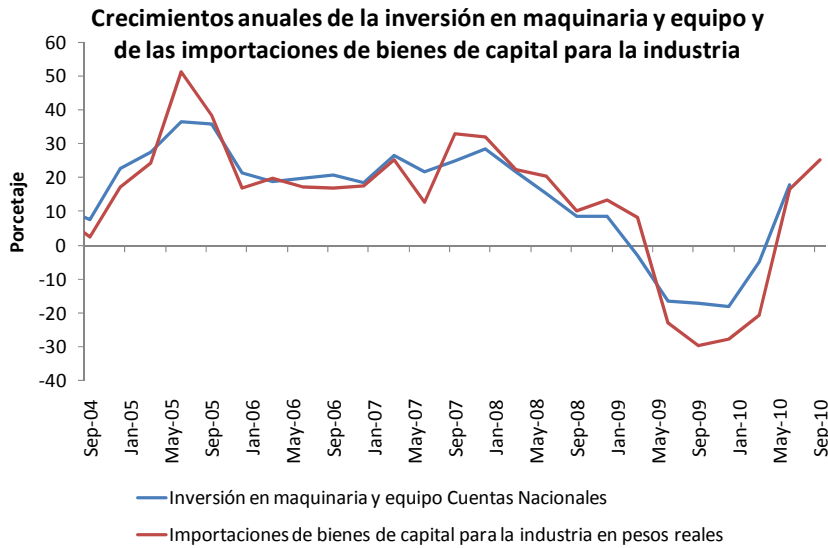
### Expectativas desestacionalizadas de producción en tres meses



Fuente: Fedesarrollo

54

## INVERSIÓN EN LA INDUSTRIA - DANE

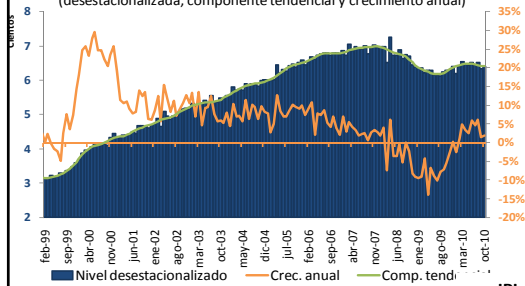


Fuente: DANE

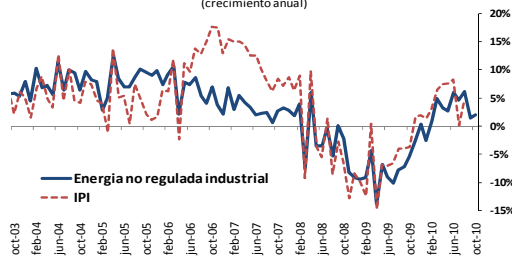
55

## DEMANDA DE ENERGIA INDUSTRIAL – XM

### Demanda de energía no regulada industrial (desestacionalizada, componente tendencial y crecimiento anual)



### IPI y demanda de energía no regulada en la industria (crecimiento anual)

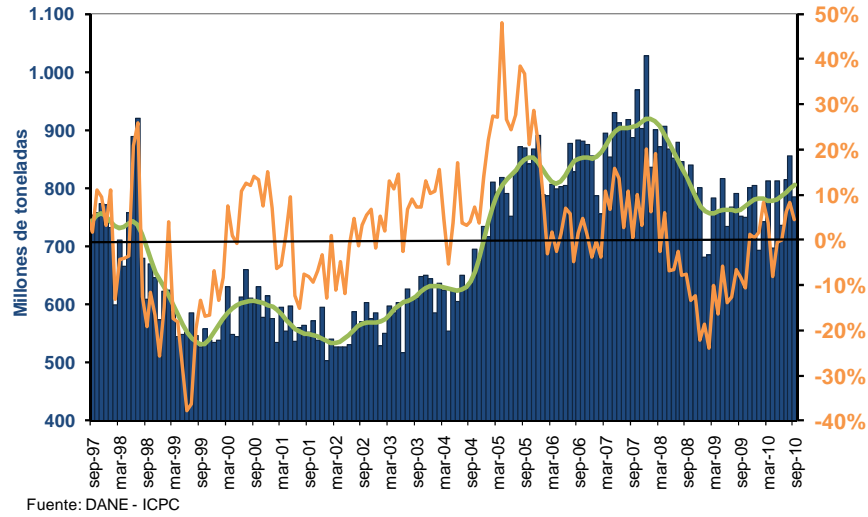


Fuente: XM, DANE

56

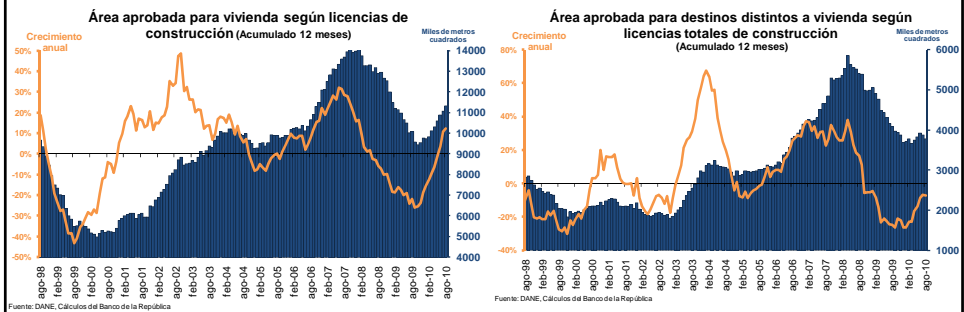
## CEMENTO - DANE

### Producción de cemento



57

## LICENCIAS DE CONSTRUCCIÓN - DANE

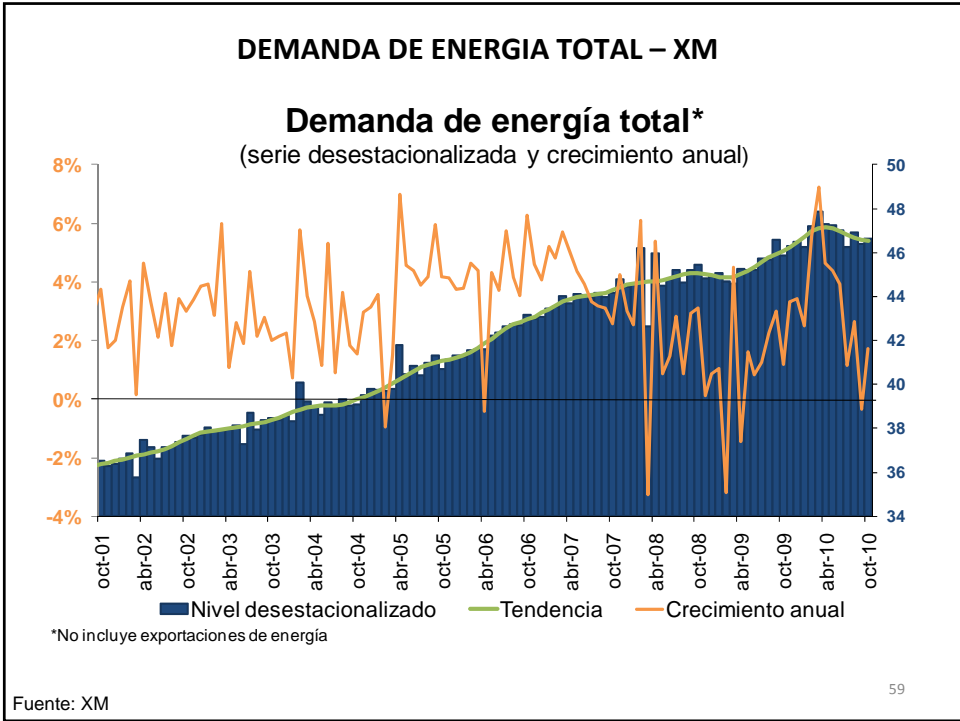


↑  
Para vivienda

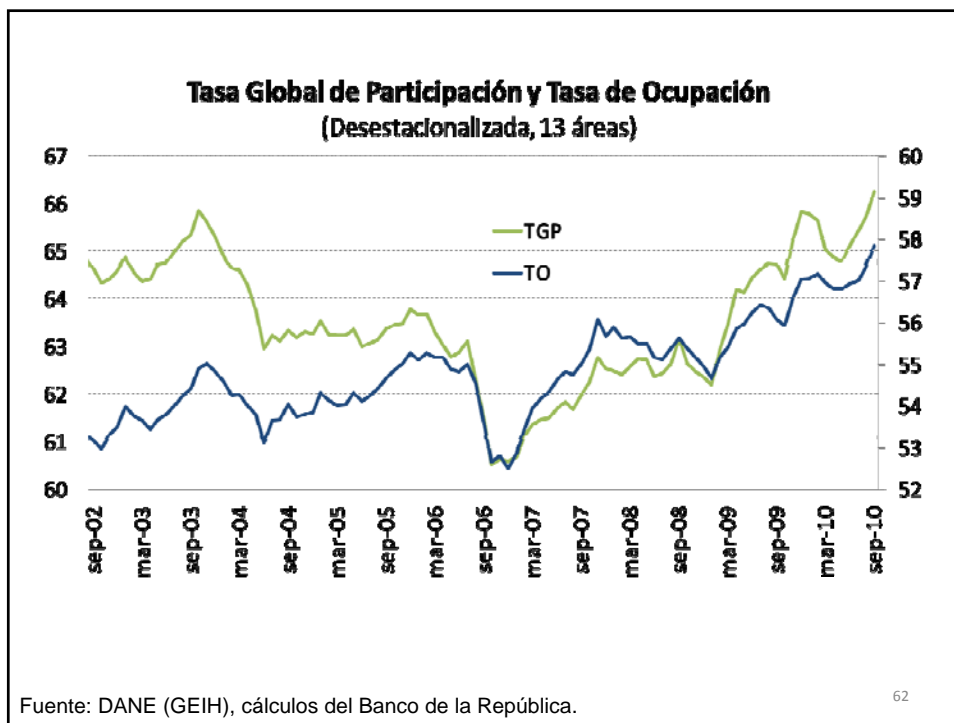
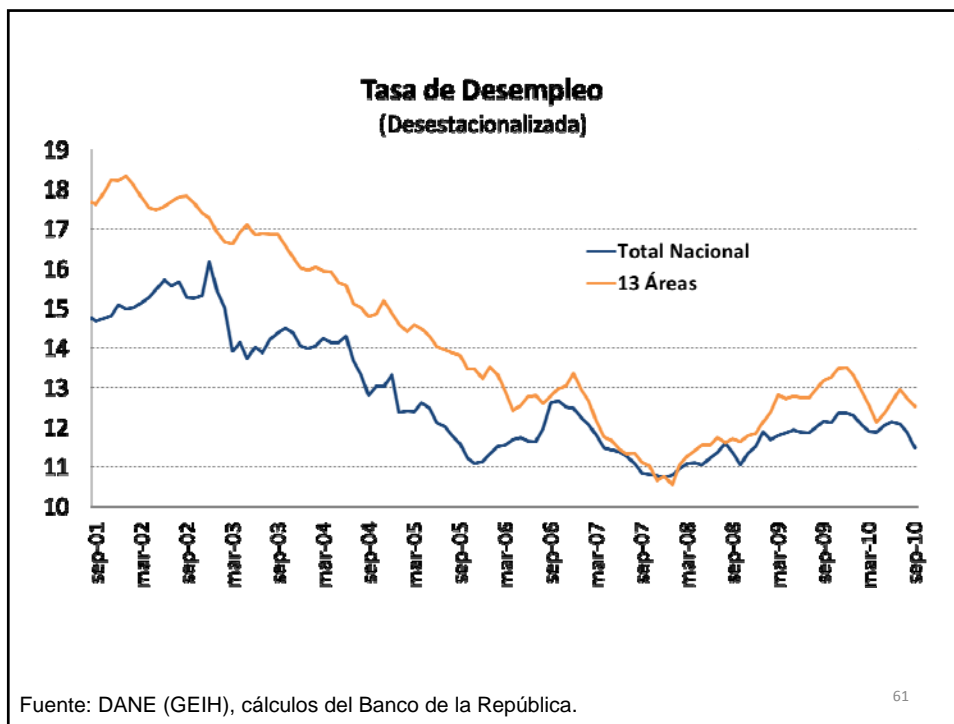
↑  
Para destinos distintos a vivienda

Fuente: DANE

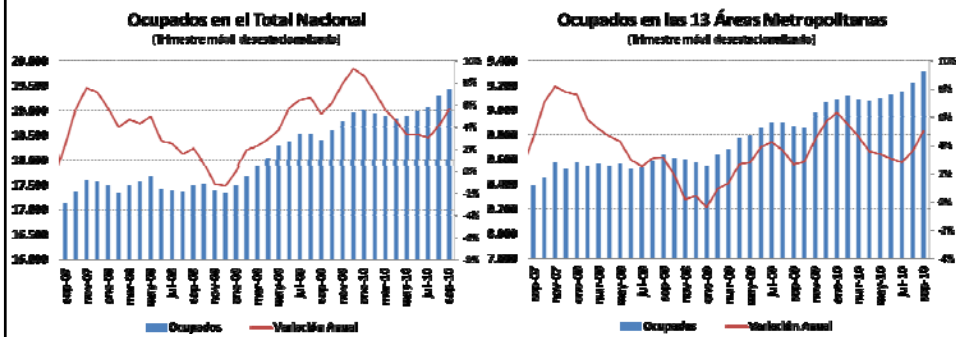
58



## 2. Mercado Laboral



# Demanda de Trabajo

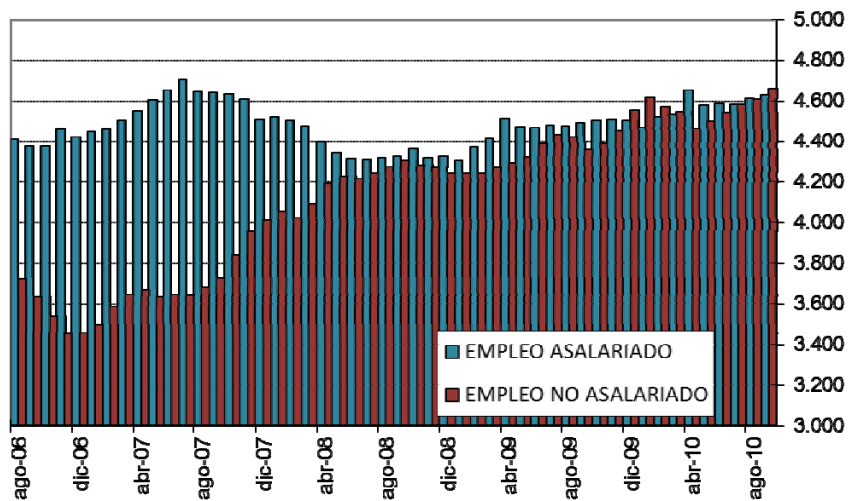


Fuente: DANE (GEIH), cálculos del Banco de la República.

63

## Empleo en Niveles Desestacionalizados

(13 AREAS - promedio móvil de orden 3)



Fuente: DANE (GEIH), cálculos del Banco de la República.

64





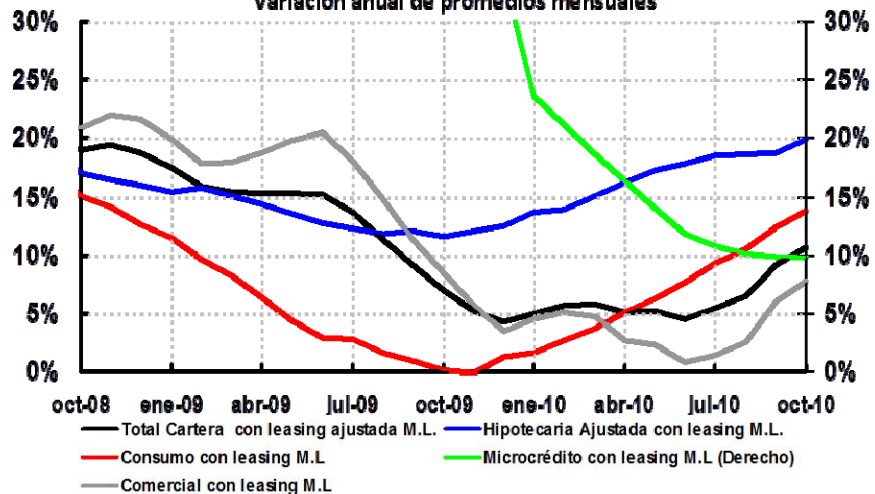
## III. Sector Financiero

### Informe sobre Inflación de Octubre de 2010

65

#### Cartera Bruta con Leasing M/N

Variación anual de promedios mensuales



Fuente: Superintendencia Financiera, cálculos del Banco de la República.

### TASAS DE INTERÉS PROMEDIO MENSUAL

	NOMINALES				Var		REALES (IPC sin alimentos)				Var	
	dic-08	dic-09	sep-10	oct-10	Men	dic-08 a oct-10	dic-08	dic-09	sep-10	oct-10	Men	dic-08 a oct-10
<b>Tasas de Captación</b>												
Ahorro Ordinario	5,0	2,3	2,0	2,0	0,01	-3,06	-0,1	-0,6	-0,5	-0,6	-0,06	-0,50
CDT	10,5	4,3	3,7	3,8	0,02	-6,75	5,1	1,4	1,2	1,2	-0,05	-3,97
DTF	10,1	4,1	3,5	3,5	-0,02	-6,67	4,8	1,2	0,9	0,9	-0,09	-3,91
<b>Tasas de Colocación</b>												
Tasa Colocación BR	17,7	9,9	9,2	9,2	0,01	-8,53	12,0	6,8	6,5	6,5	-0,06	-5,54
Consumo	25,6	20,4	17,5	16,9	-0,62	-8,67	19,5	17,0	14,7	14,0	-0,68	-5,49
Ordinario	17,7	10,6	9,7	9,4	-0,34	-8,29	12,0	7,5	7,1	6,7	-0,40	-5,31
Hipotecaria	17,5	14,0	12,9	12,8	-0,09	-4,70	11,8	10,8	10,1	9,9	-0,16	-1,81
Preferencial	16,0	7,6	6,7	6,6	-0,01	-9,40	10,4	4,6	4,1	4,0	-0,08	-6,43
Tarjeta	31,0	25,5	21,8	20,9	-0,88	-10,06	24,6	21,9	18,8	17,9	-0,93	-6,73
Tesorería	15,7	7,0	5,9	5,9	-0,02	-9,82	10,0	4,0	3,3	3,2	-0,08	-6,85
<b>TIB</b>	9,4	3,3	3,0	3,0	-0,01	-6,40	4,1	0,4	0,5	0,5	-0,07	-3,66
<b>Subasta de Expansión</b>	9,9	3,5	3,0	3,0	0,00	-6,85	4,5	0,6	0,5	0,4	-0,06	-4,09
<b>Tasa Usura</b>	31,5	25,9	22,4	21,3	-1,10	-10,22	25,1	22,4	19,4	18,3	-1,14	-6,86

Fuente: Superintendencia Financiera, DANE, cálculos del Banco de la República.

67

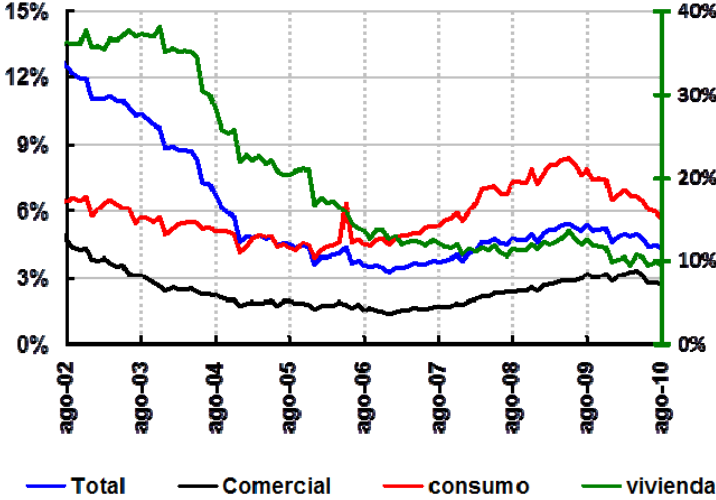
### Tasas reales de interés Con IPC sin alimentos

	Mínimo	Fecha	Actual Oct-10
<b>Comerciales</b>			
Ordinaria	6,66%	Oct-10	6,66%
Preferencial	3,06%	Feb-00	3,97%
Tesorería	2,16%	Sep-03	3,20%
Construcción	6,25%	Ago-06	7,19%
<b>Hogares</b>			
Consumo	13,53%	Mar-00	13,99%
Hipotecaria	9,23%	Ene-07	9,94%
Tarjeta	13,99%	Mar-00	17,86%
DTF	-2,41%	Jul-92	0,86%
Activa	6,21%	Mar-00	6,46%

Fuente: Superintendencia Financiera, DANE, cálculos del Banco de la República.

68

### Cartera vencida



Fuente: Superintendencia Financiera, cálculos del Banco de la República.

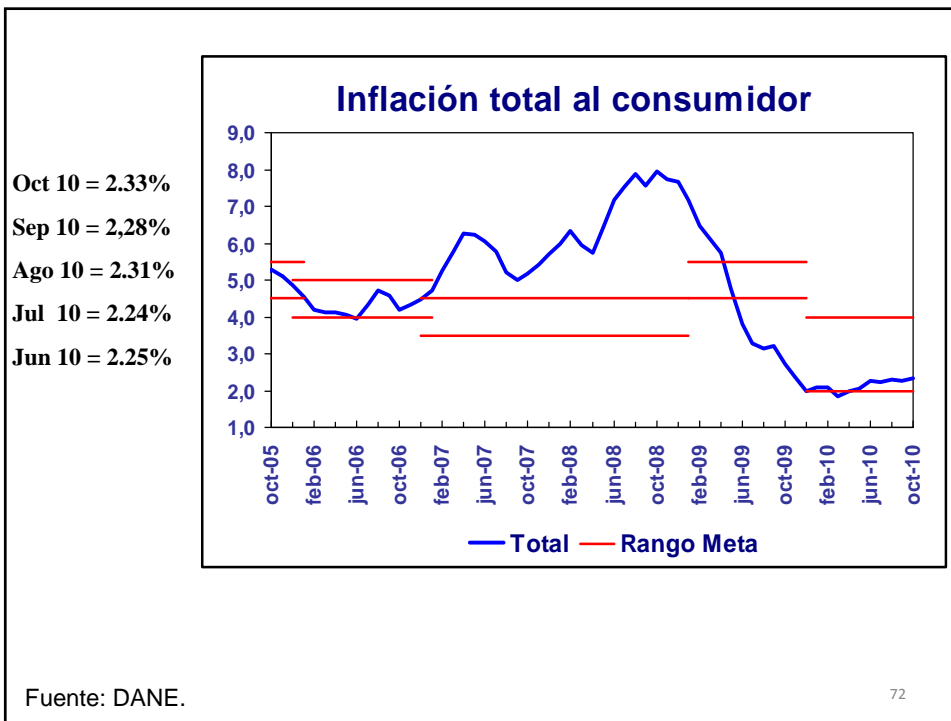


## IV. Precios

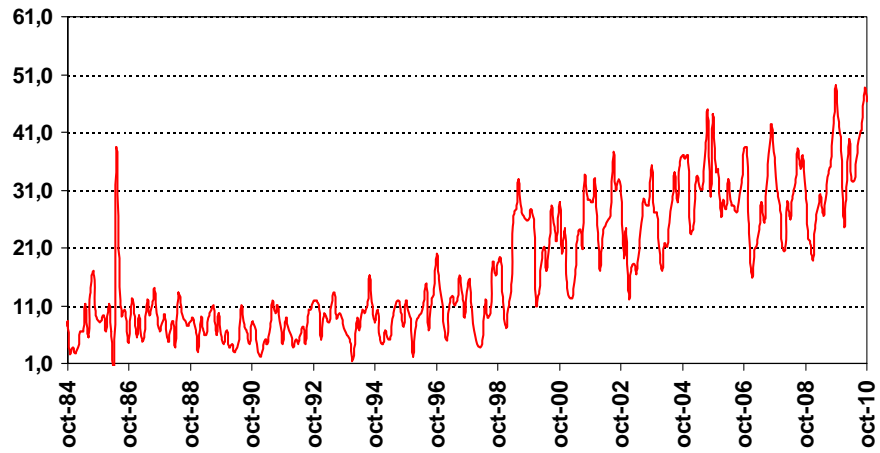
### Informe sobre Inflación de Octubre de 2010

# 1. Inflación

71



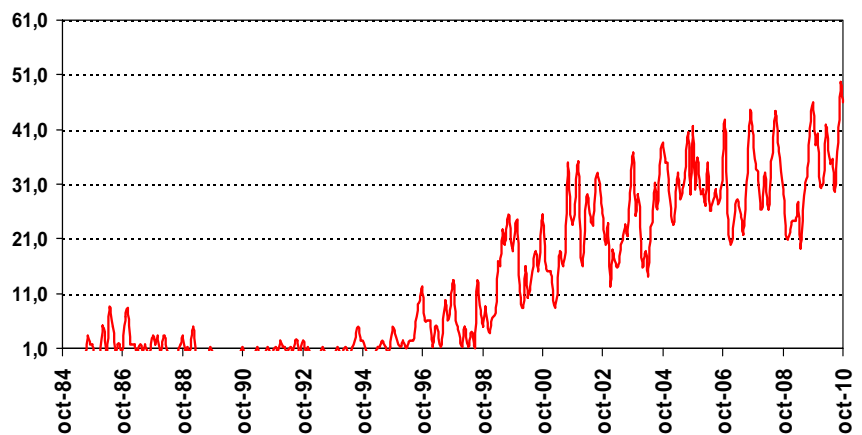
### Rubros con variaciones mensuales negativas en el IPC



Fuente: DANE.

73

### Rubros con variaciones mensuales negativas en el IPC sinar



Fuente: DANE.

74

## Indicadores de inflación al consumidor

A octubre de 2010

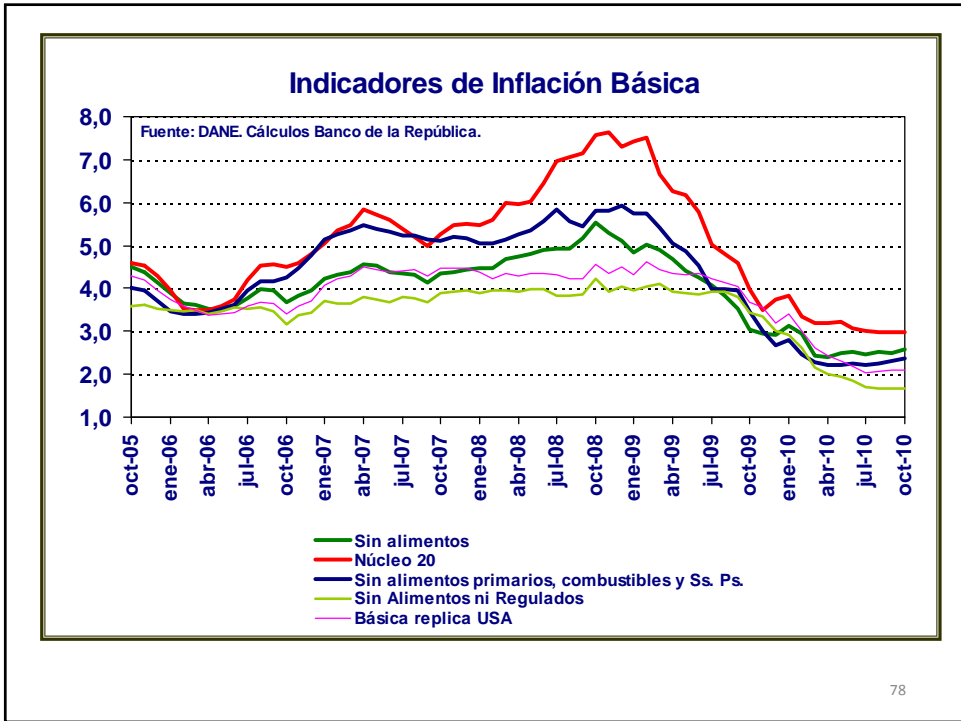
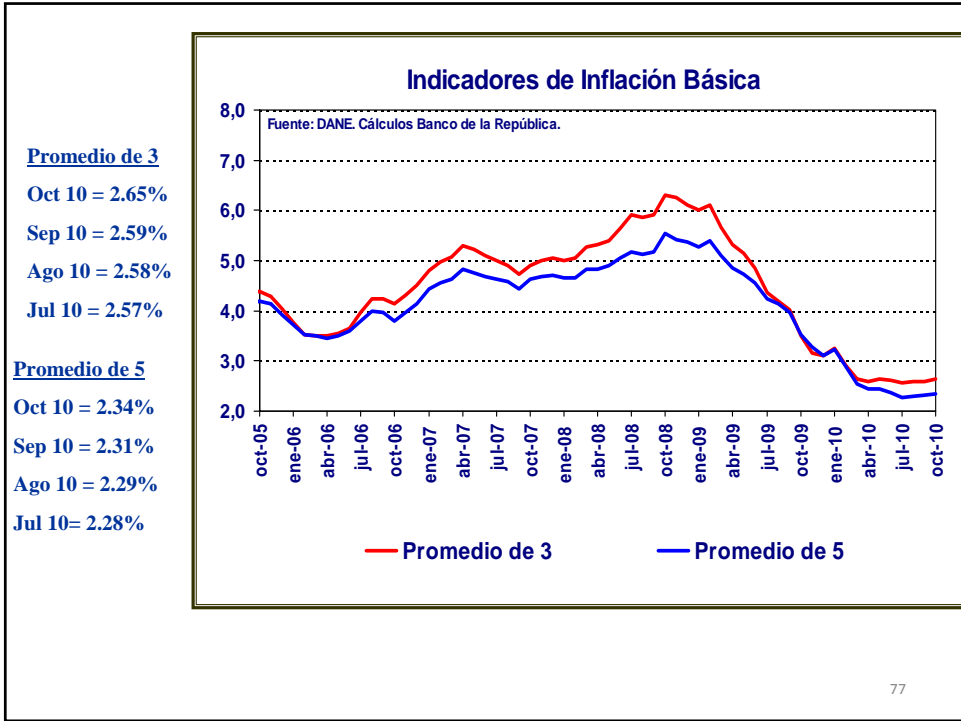
Descripción	Ponderación	Crecimiento anual							Participación porcentual en la aceleración del mes	Participación porcentual en la aceleración año corrido
		dic-09	mar-10	jun-10	jul-10	ago-10	sep-10	oct-10		
<b>Total</b>	<b>100,00</b>	<b>2,00</b>	<b>1,84</b>	<b>2,25</b>	<b>2,24</b>	<b>2,31</b>	<b>2,28</b>	<b>2,33</b>	<b>100,00</b>	<b>100,00</b>
<b>Sin alimentos</b>	<b>71,79</b>	<b>2,91</b>	<b>2,43</b>	<b>2,53</b>	<b>2,45</b>	<b>2,51</b>	<b>2,50</b>	<b>2,57</b>	<b>123,40</b>	<b>-72,48</b>
Transables	26,00	1,36	0,27	-0,52	-0,77	-0,77	-0,62	-0,57	34,00	-154,82
No transables	30,52	4,41	3,78	3,82	3,78	3,69	3,58	3,52	-33,56	-76,85
Regulados	15,26	2,58	3,37	5,11	5,23	5,69	5,62	5,94	122,95	159,19
-	-	-	-	-	-	-	-	-	-	-
<b>Alimentos</b>	<b>28,21</b>	<b>-0,31</b>	<b>0,34</b>	<b>1,52</b>	<b>1,71</b>	<b>1,80</b>	<b>1,72</b>	<b>1,69</b>	<b>-23,40</b>	<b>172,48</b>
Perecederos	3,88	-7,03	0,48	5,31	6,10	6,24	4,43	0,48	-359,26	90,04
Procesados	16,26	-1,19	-1,46	-0,79	-0,60	-0,52	-0,21	0,55	306,24	87,20
Comidas fuera del hogar	8,07	4,69	3,82	4,27	4,21	4,33	4,27	4,40	29,62	-4,77
<b>Indicadores de inflación básica</b>										
Sin Alimentos		2,91	2,43	2,53	2,45	2,51	2,50	2,57		
Núcleo 20		3,74	3,20	3,08	3,02	2,97	2,97	3,00		
IPC sin alm. Perecederos, ni comb. ni serv. pubs.		2,68	2,27	2,25	2,23	2,25	2,30	2,37		
Inflación sin alimentos ni regulados		3,00	2,17	1,84	1,70	1,66	1,67	1,67		
Inflación Básica Réplica USA		3,20	2,62	2,18	2,02	2,06	2,09	2,09		
Promedio primeros 3 indicadores		3,11	2,63	2,62	2,57	2,58	2,59	2,64		
Promedio todos los indicadores		3,11	2,54	2,37	2,28	2,29	2,31	2,34		

Fuente: DANE. Cálculos Banco de la República.

75

## La inflación básica

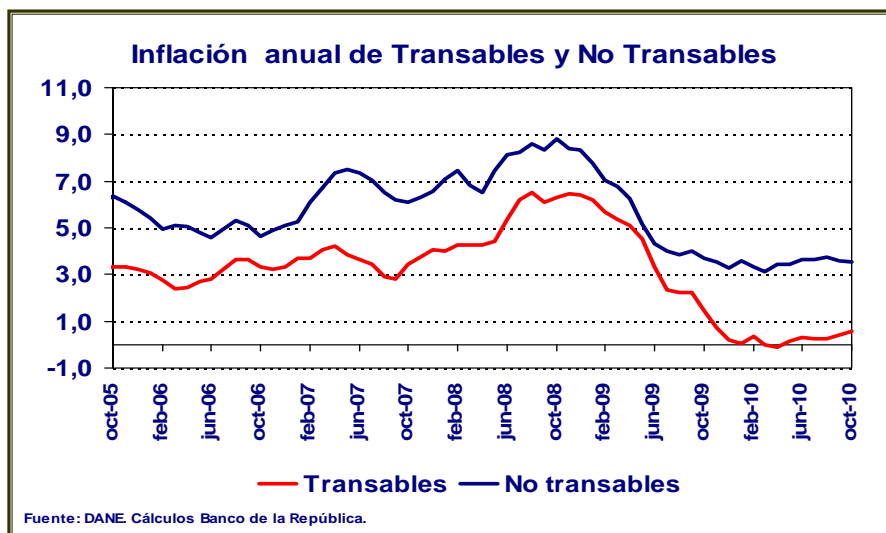
76



# Transables y No Transables

79

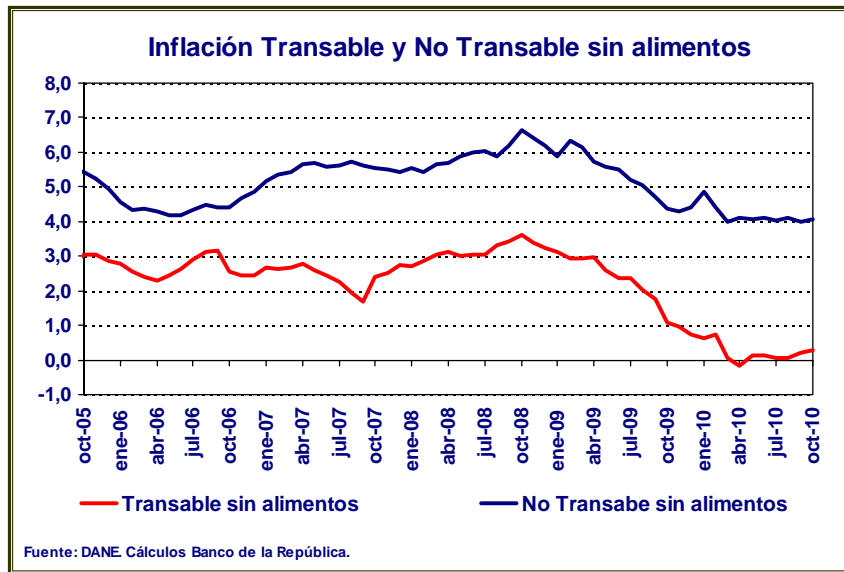
## Inflación Total:



80



## Inflación sin alimentos.

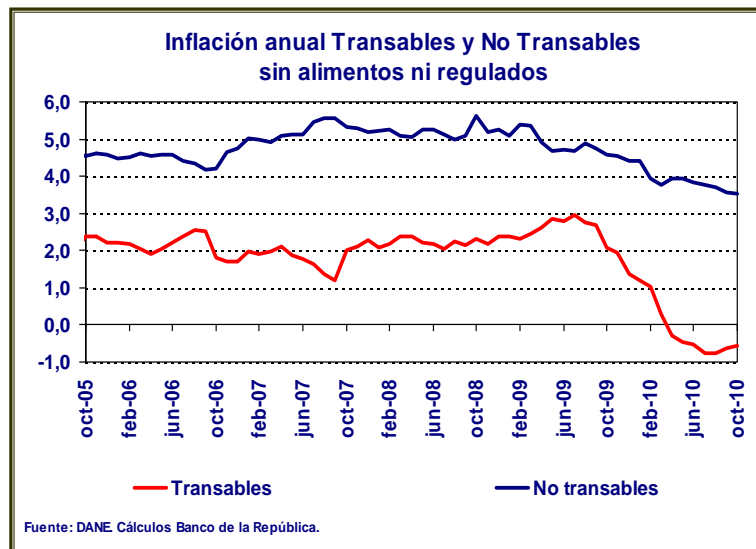


81

## Inflación sin alimentos ni regulados

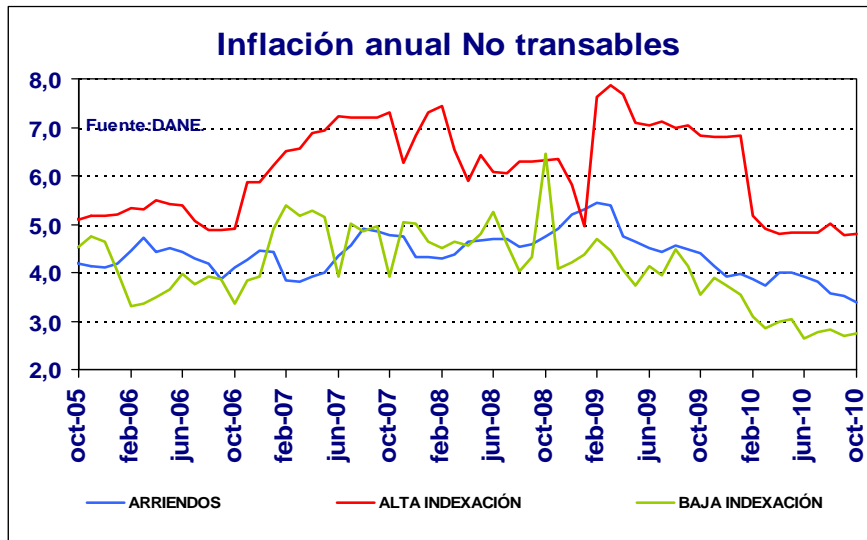
**Transables**  
 Oct 10 = -0.52%  
 Sep 10 = -0.62%  
 Ago 10 = -0.77%  
 Jul 10 = -0.77%

**No transables**  
 Oct 10 = 3.58%  
 Ago 10 = 3.69%  
 Jul 10 = 3.78%  
 Jun 10 = 3.82%



82

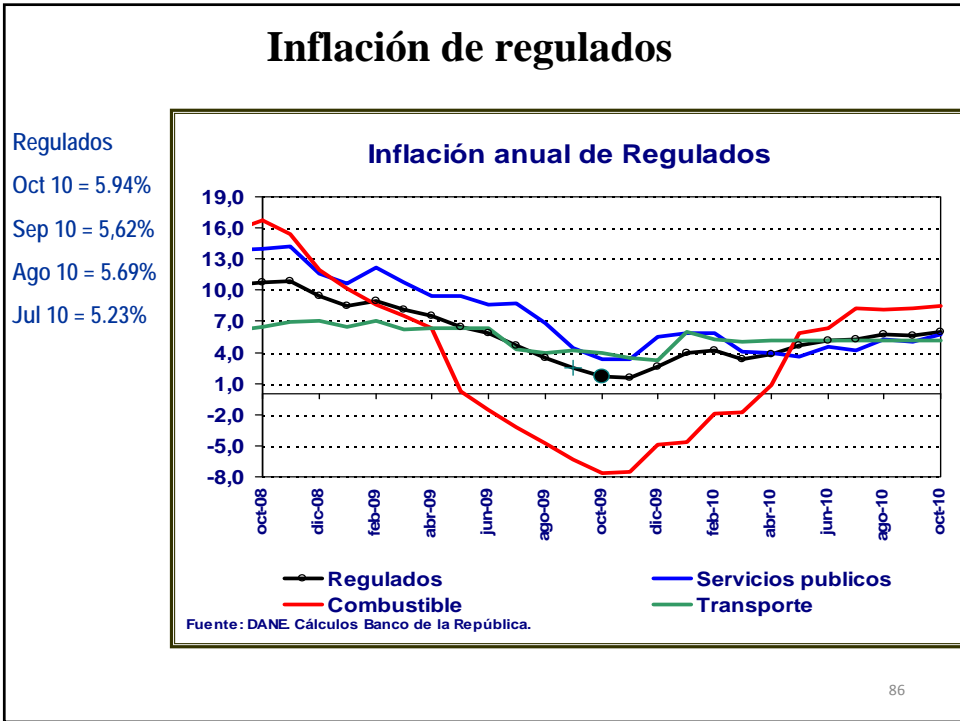
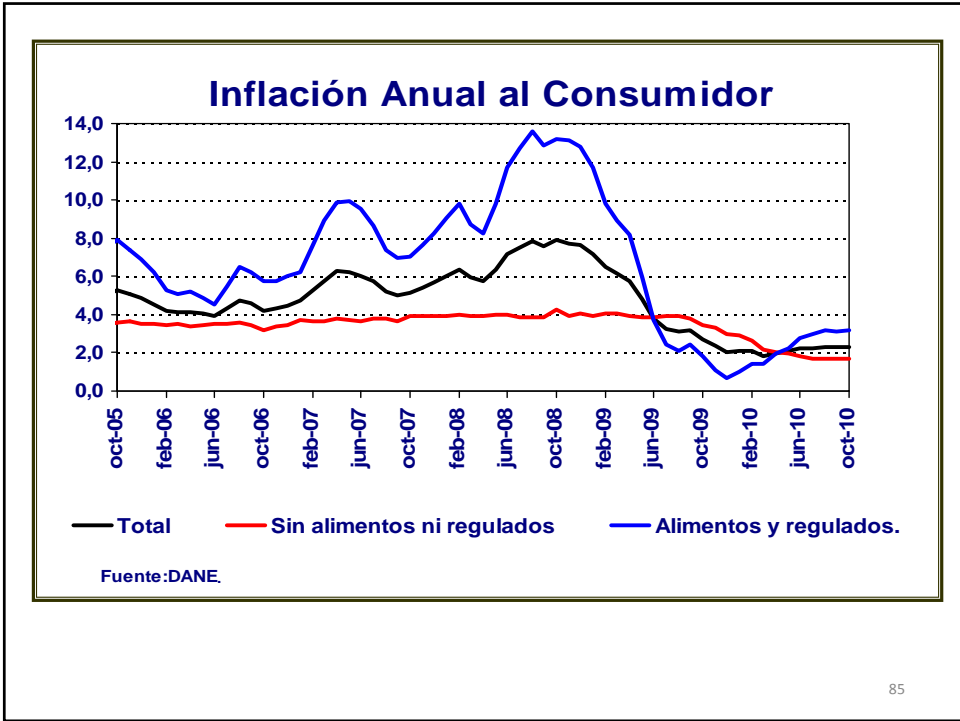
## No transables sin alimentos ni regulados.



83

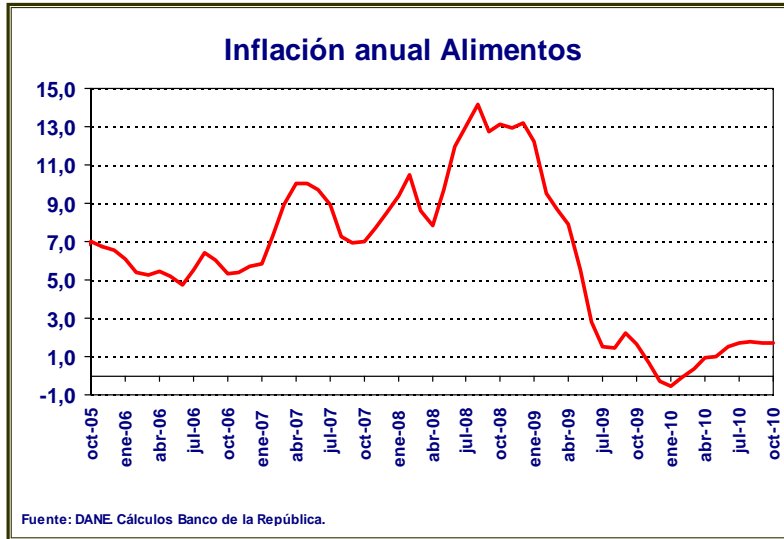
## Inflación de Regulados y Alimentos

84



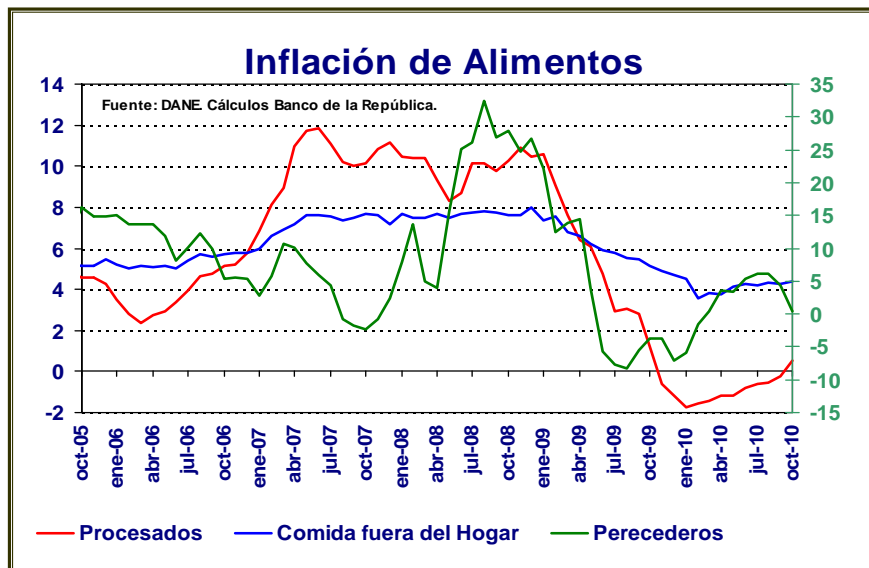
## Total alimentos

Oct 10 = 1,69%  
 Sep 10 = 1,72%  
 Ago 10 = 1,80%  
 Jul 10 = 1,71%  
 Jun 10 = 1,52%



87

## Alimentos perecederos, procesados y c.f.h.



88

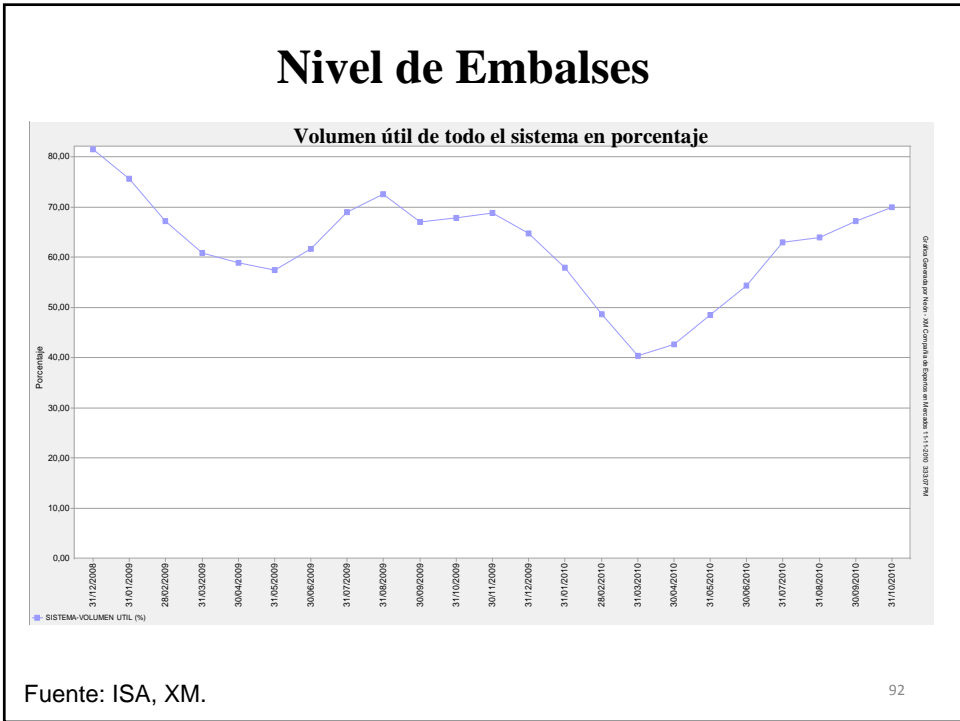
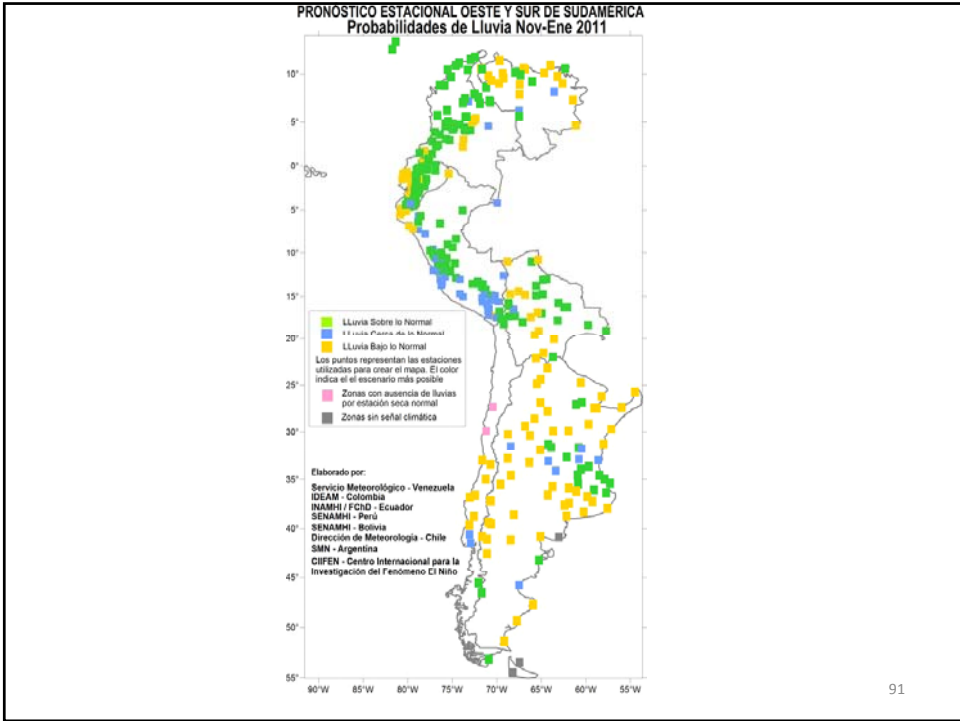
# Monitoreando el clima

89

## **Agencias especializadas sobre la Niña:**

“...casi todos los modelos de pronóstico muestran que La Niña continuará hasta por lo menos la primavera del 2011 del Hemisferio Norte. La gran mayoría de los modelos, al igual que los promedios dinámicos y estadísticos, predicen que La Niña tendrá un episodio fuerte para la temporada de noviembre-enero antes de comenzar a debilitarse gradualmente”. **Boletín NOAA noviembre /2010.**

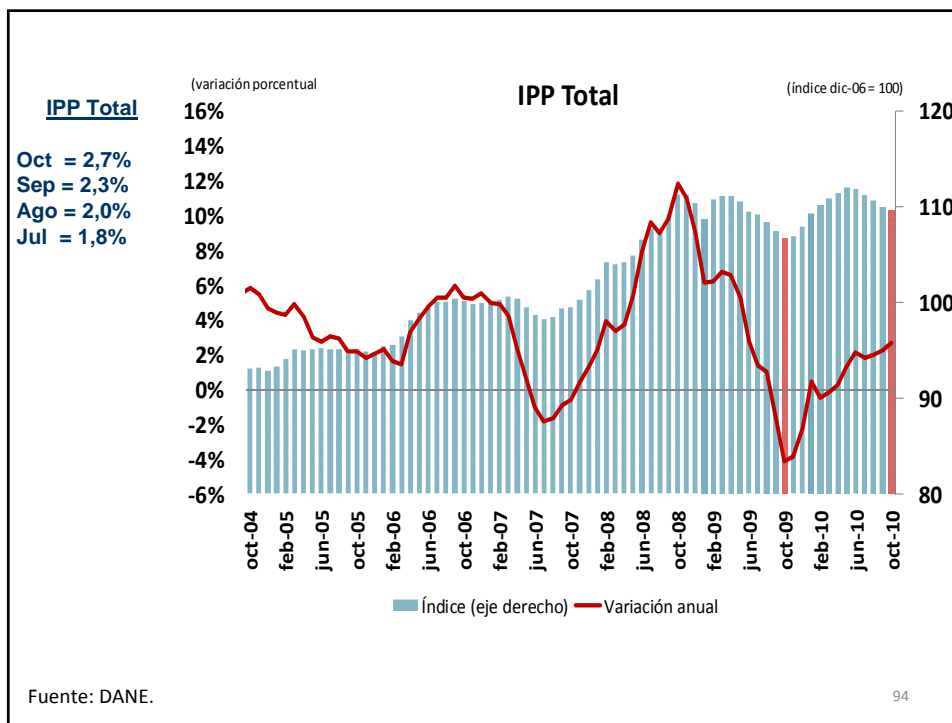
90

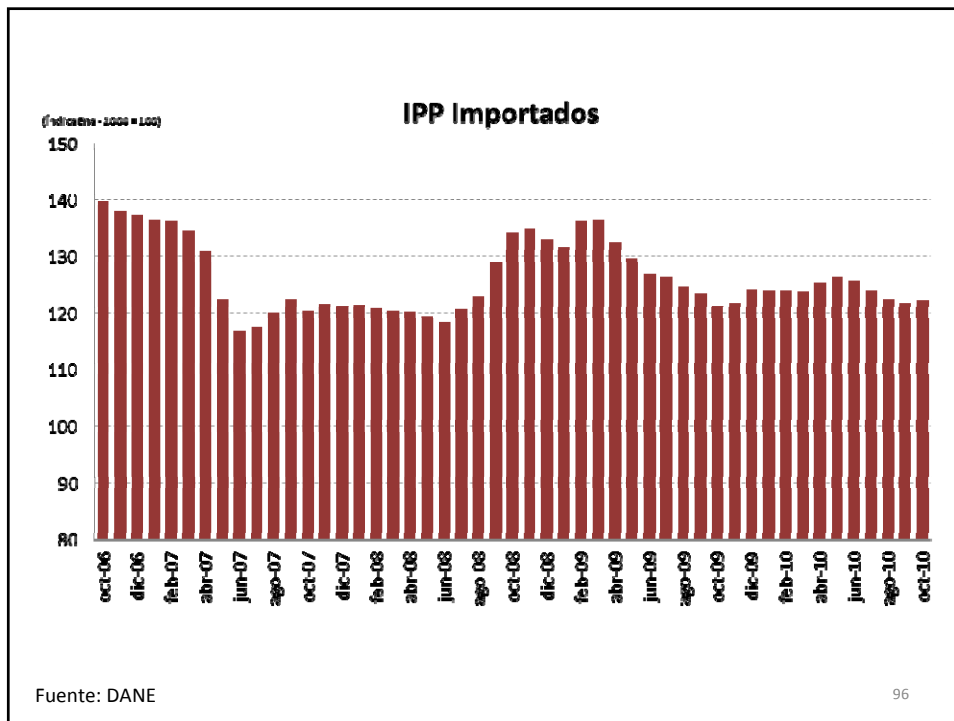
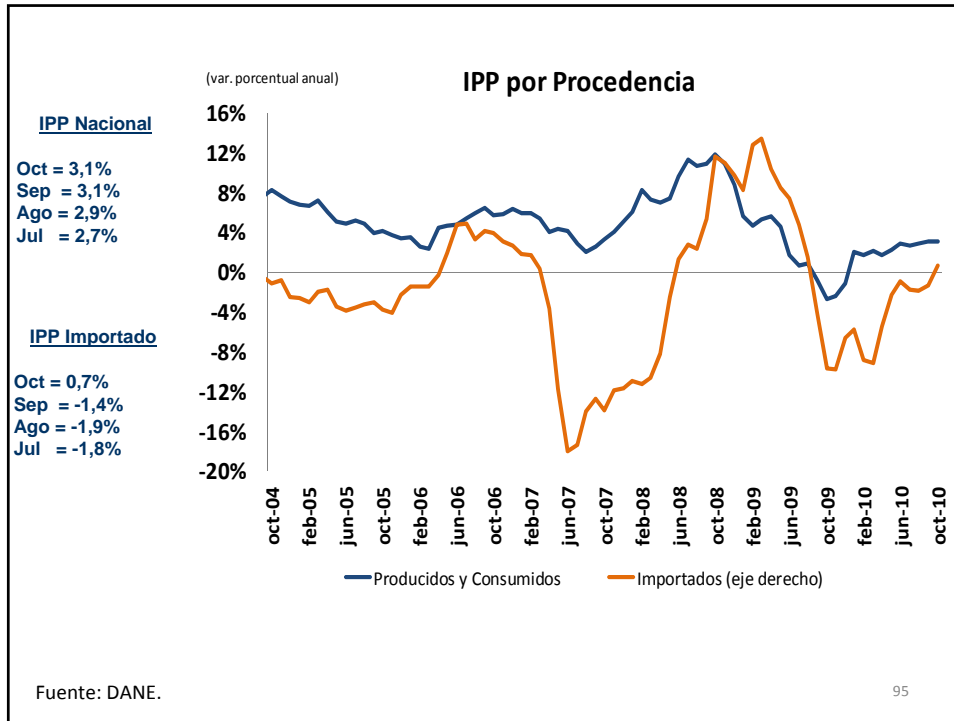


Fuente: ISA, XM.

## 2. Costos No Salariales

93

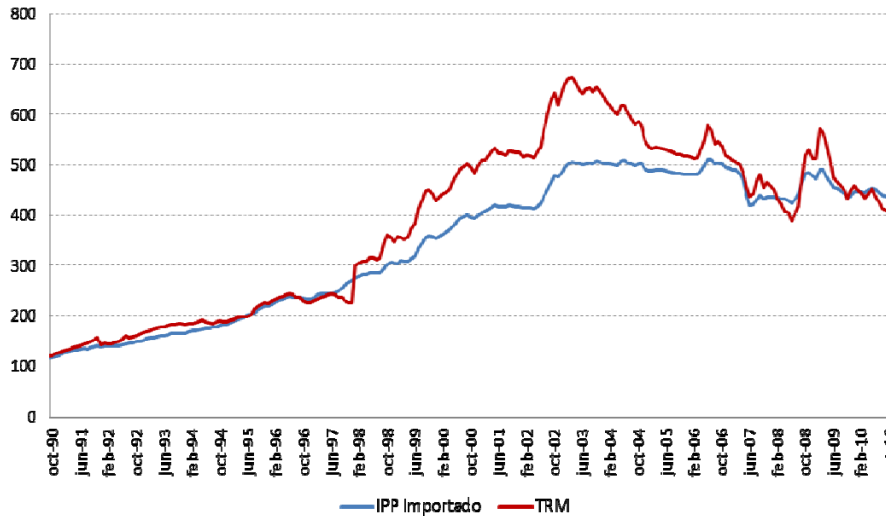






### IPP Importado y TRM

(Índice Enero 1990 = 100)



Fuente: DANE, Superintendencia Financiera, cálculos del Banco de la República.

97

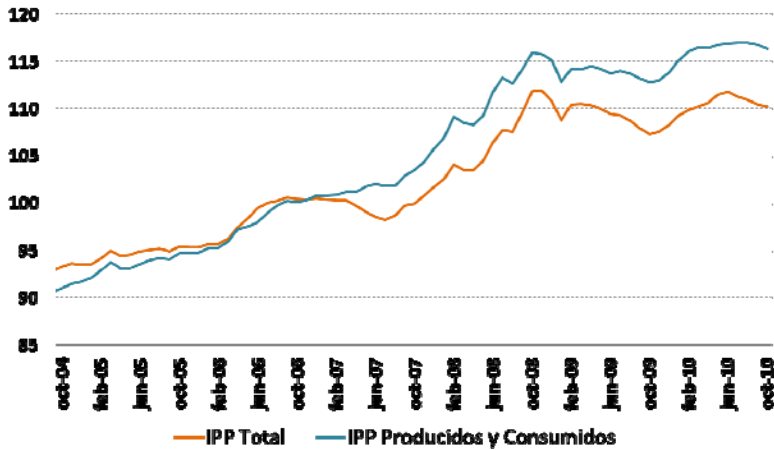
### Var. Mensual

**IPP Total**  
 Oct = -0,2%  
 Sep = -0,4%  
 Ago = -0,4%  
 Jul = -0,4%

**IPP PyC**  
 Oct = -0,4%  
 Sep = -0,1%  
 Ago = 0,0%  
 Jul = 0,0%

### Índice de Precios al Productor Desestacionalizado

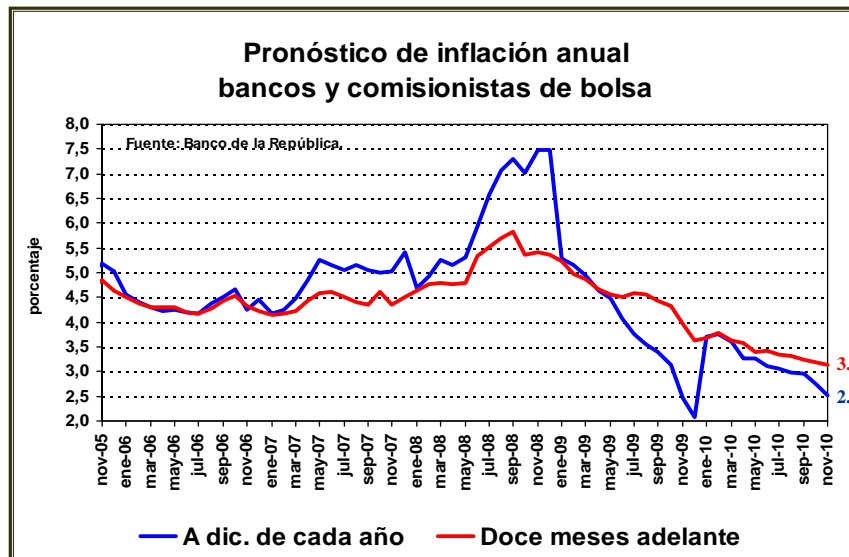
(Índice Oct-06=100)

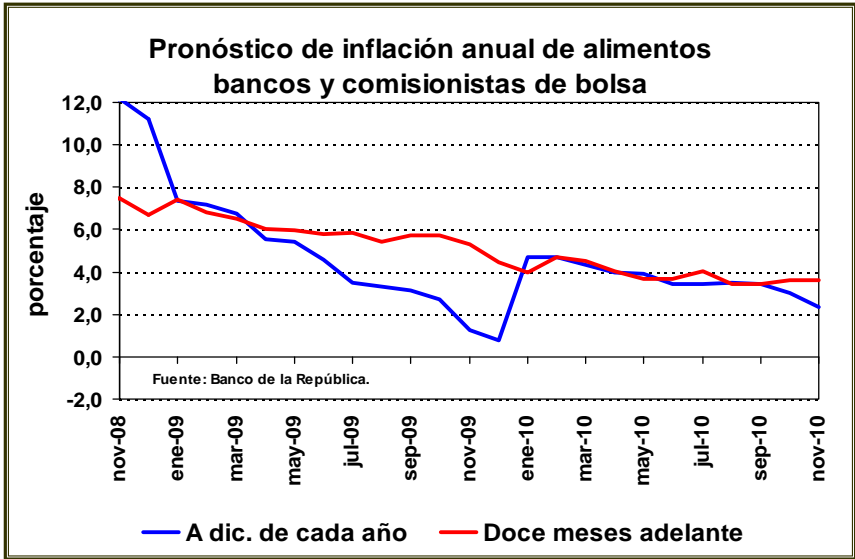
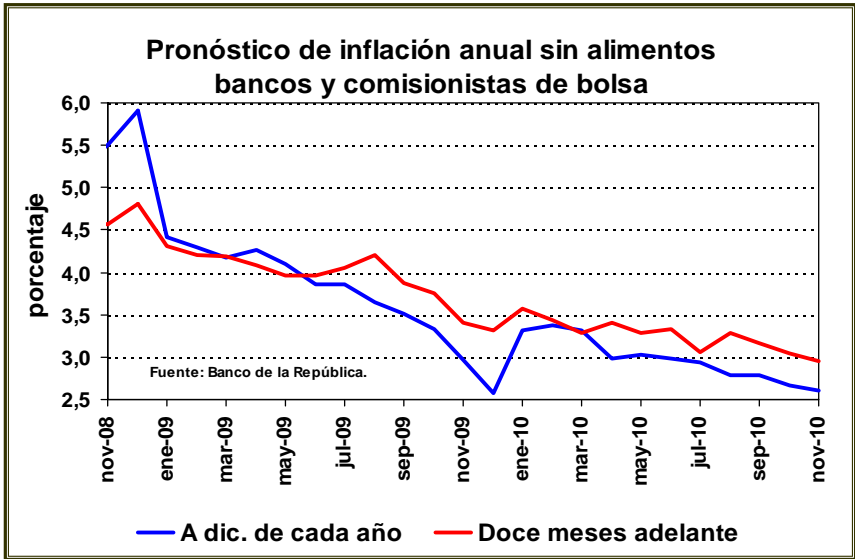


Fuente: DANE, cálculos del Banco de la República.

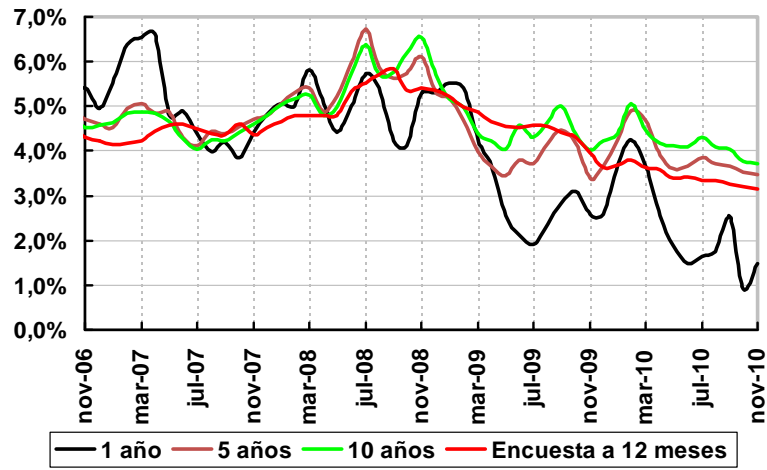
98

# 3. Expectativas de Inflación





### Break-Even Inflation a 1, 5 y 10 Años (\*) Promedio Mensual



(\*) Metodología Nelson & Siegel

Fuente: Banco de la República.

103

# FIN

104