



ANEXOS

INFORME DE

INFLACIÓN

JUNIO DE 2010

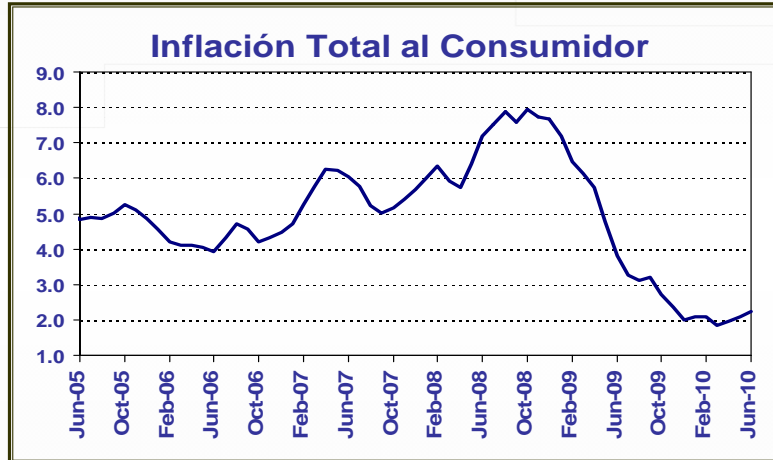
Departamento de Programación e
Inflación

I. La Inflación en junio



Inflación total

Jun 10 = 2.25%
 May 10 = 2.07%
 Abr 10 = 1.98%
 Mar 10 = 1.84
 Feb 10 = 2.09%



FUENTE: DANE.

Descomposición de la inflación anual según presiones alcistas

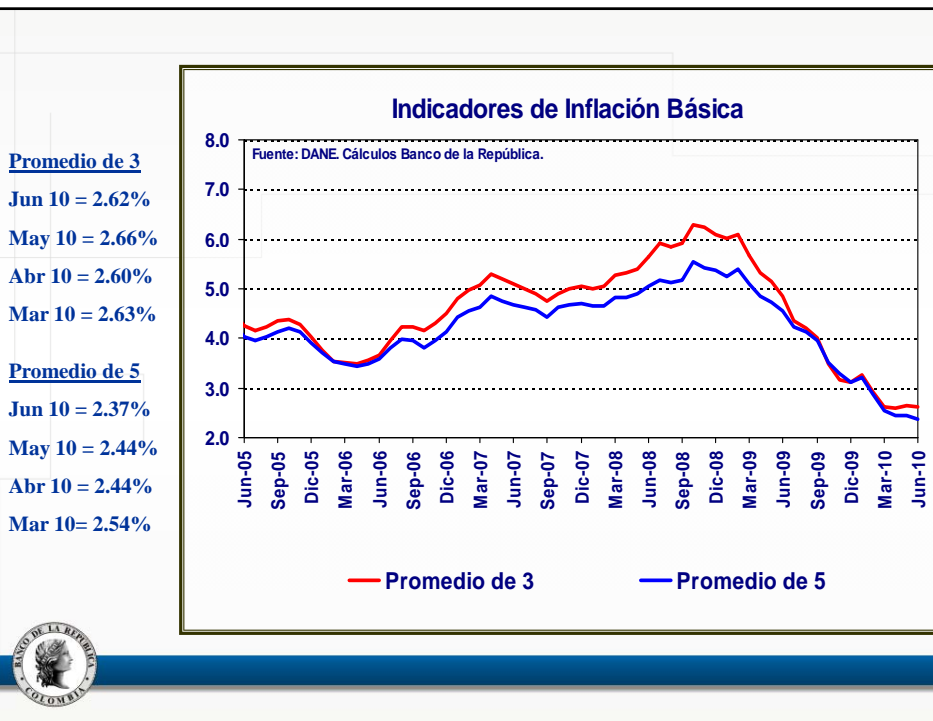
A junio de 2010

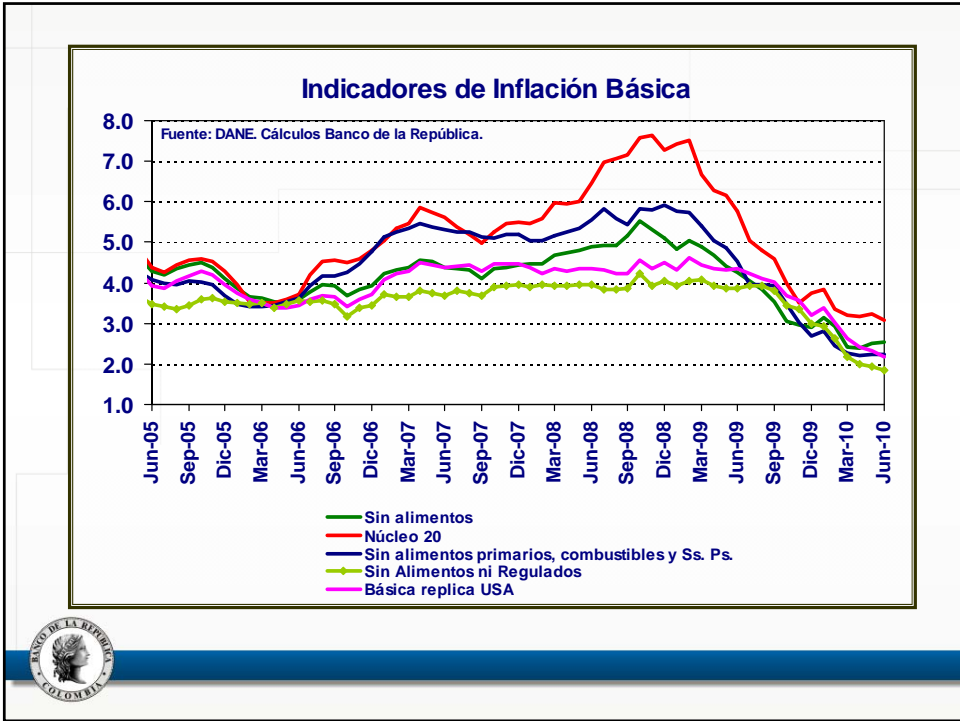
Descripción	Ponderación	crecimiento anual							Participación % en la aceleración del mes	Participación en puntos porcentuales en la aceleración año corrido
		Dic-09	Ene-10	Feb-10	Mar-10	Abr-10	May-10	Jun-10		
Total	100,00	2,00	2,10	2,09	1,84	1,98	2,07	2,25	100,00	0,24
Sin alimentos	71,79	2,91	3,14	2,94	2,43	2,39	2,50	2,53	14,21	-0,27
Transables	26,00	1,36	1,20	1,04	0,27	-0,28	-0,46	-0,52	-9,48	-0,49
No transables	30,52	4,41	4,40	3,94	3,78	3,94	3,95	3,82	-20,34	-0,17
Regulados	15,26	2,58	3,92	4,15	3,37	3,83	4,61	5,11	44,04	0,38
-	-	-	-	-	-	-	-	-	-	-
Alimentos	28,21	-0,31	-0,54	-0,07	0,34	0,93	0,99	1,52	85,79	0,52
Hortalizas, frutas, tubérculos y leche	5,12	-4,24	-3,69	-0,64	0,62	3,12	2,87	4,30	39,46	0,44
Cereales, aceites y otros	8,03	-3,93	-4,12	-3,10	-2,67	-2,75	-2,44	-1,52	42,03	0,20
Comidas fuera del hogar y otros	11,59	5,07	4,83	4,03	4,14	4,17	4,38	4,33	-1,59	-0,08
Carne de res y sustitutos	3,47	-4,13	-5,60	-6,20	-6,17	-5,14	-5,59	-5,31	5,89	-0,04

Fuente: DANE. Cálculos Banco de la República.



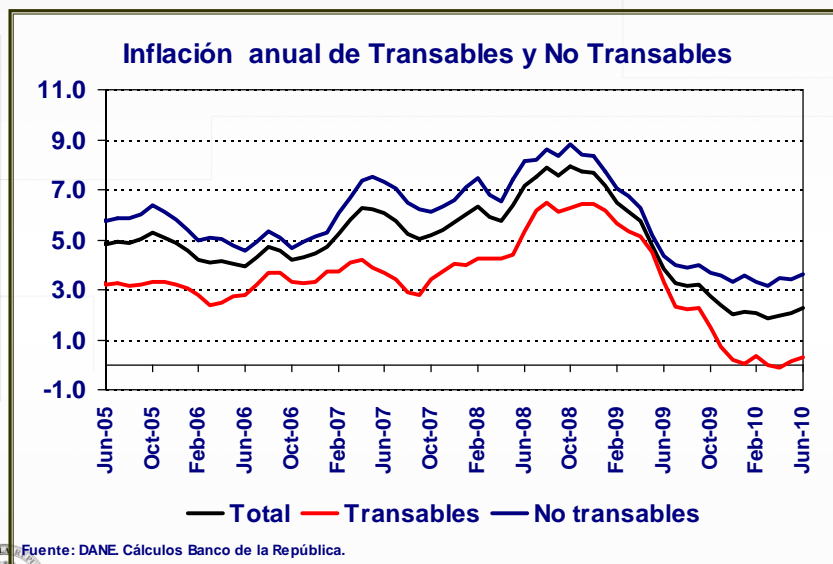
La inflación básica





Transables y No Transables

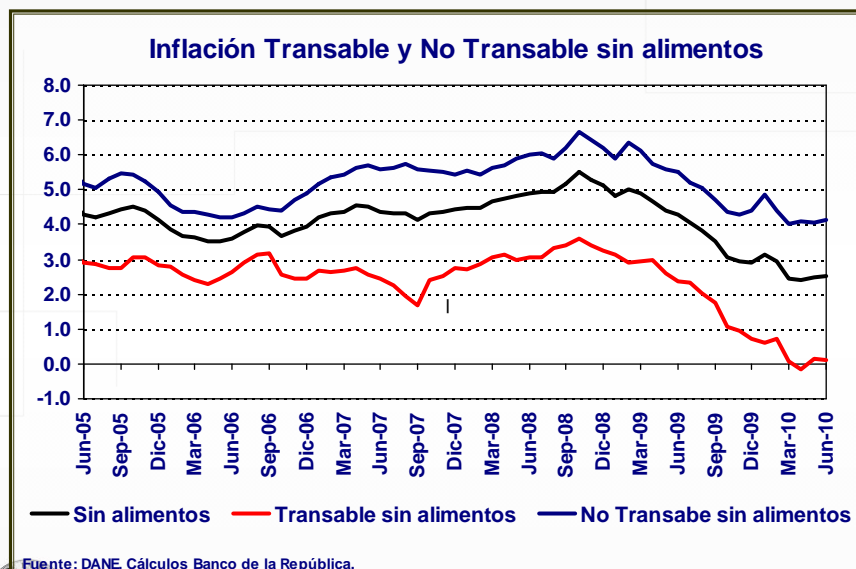
Inflación Total:



Fuente: DANE. Cálculos Banco de la República.



Inflación sin alimentos.



Fuente: DANE. Cálculos Banco de la República.



Inflación sin alimentos ni regulados

Transables

Jun 10 = -0.52%

May 10 = -0.46%

Abr 10 = -0.28%

Mar 10 = 0.27%

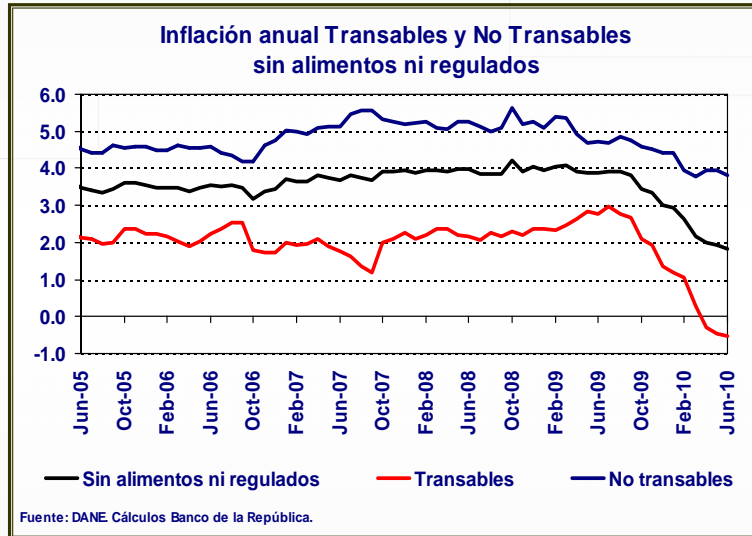
No transables

Jun 10 = 3.82%

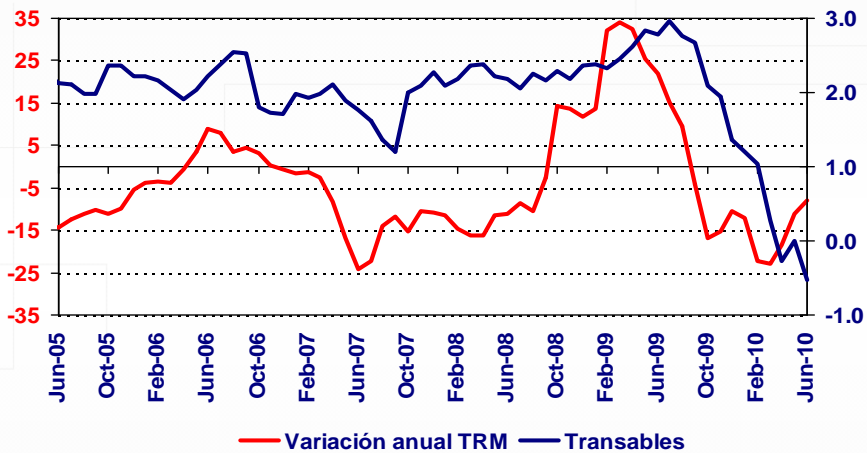
May 10 = 3.95%

Abr 10 = 3.94%

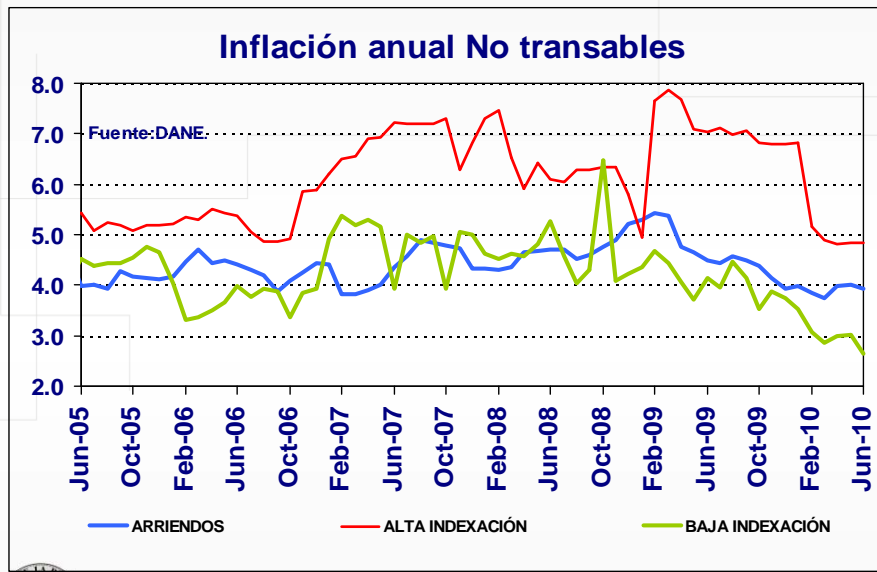
Mar 10 = 3.78%



Tipo de Cambio e Inflación sin Transables

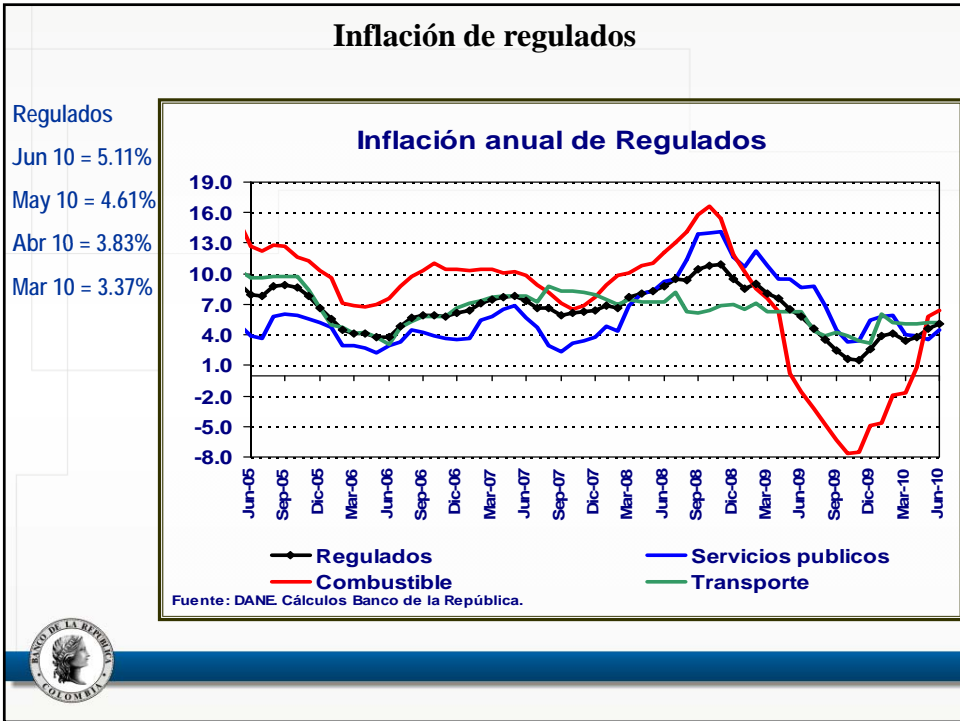
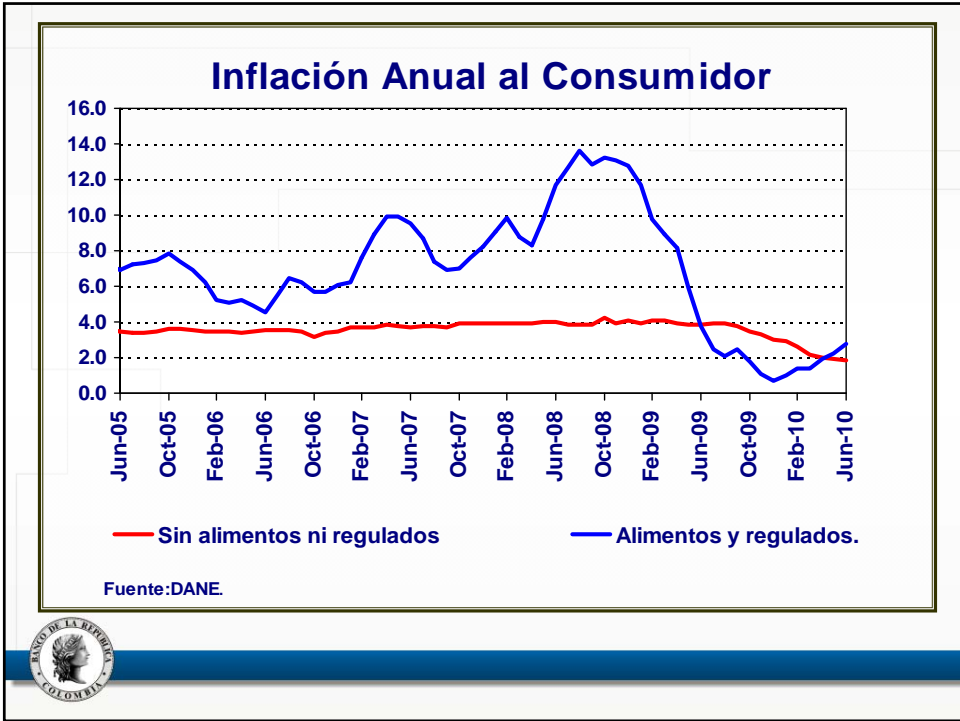


No transables sin alimentos ni regulados.



Inflación de regulados y alimentos

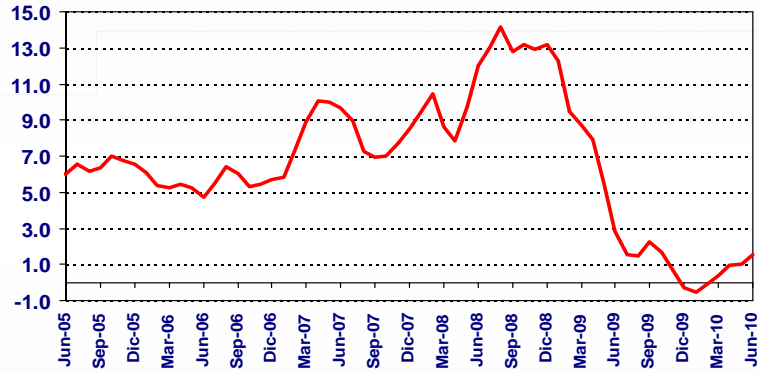




Total alimentos

Jun 10 = 1.52%
 May 10 = 0.99%
 Abr 10 = 0.93%
 Mar 10 = 0.34%
 Feb 10 = -0.07%

Inflación anual Alimentos

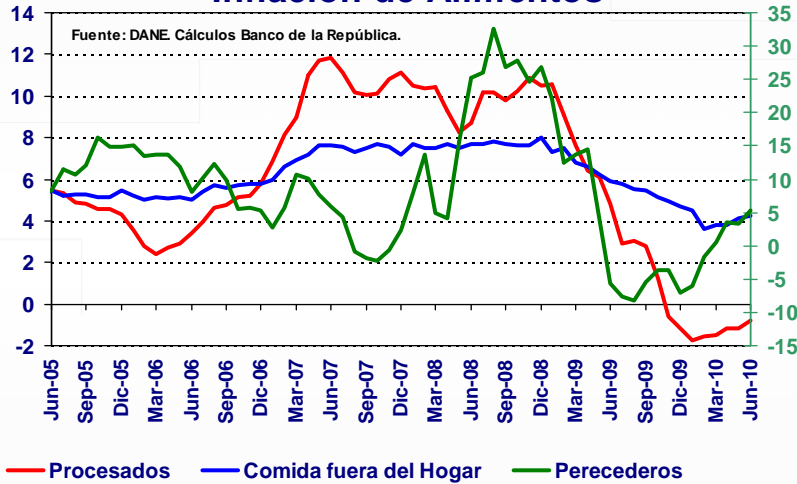


Fuente: DANE Cálculos Banco de la República.



Alimentos perecederos, procesados y c.f.h.

Inflación de Alimentos



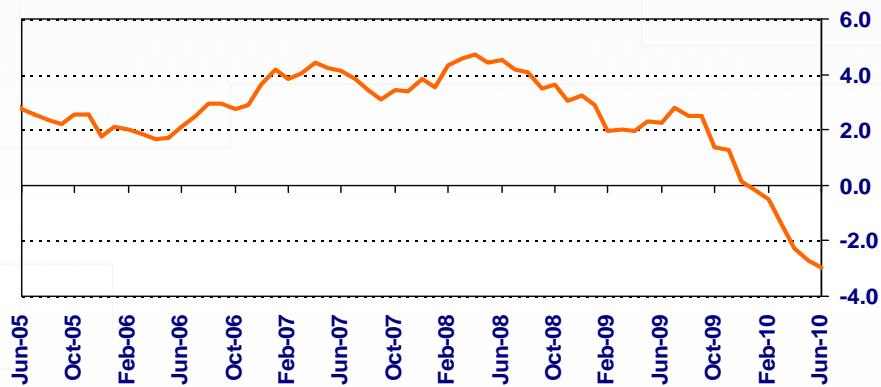
Fuente: DANE Cálculos Banco de la República.



OTRAS CLASIFICACIONES ALTERNATIVAS DEL IPC



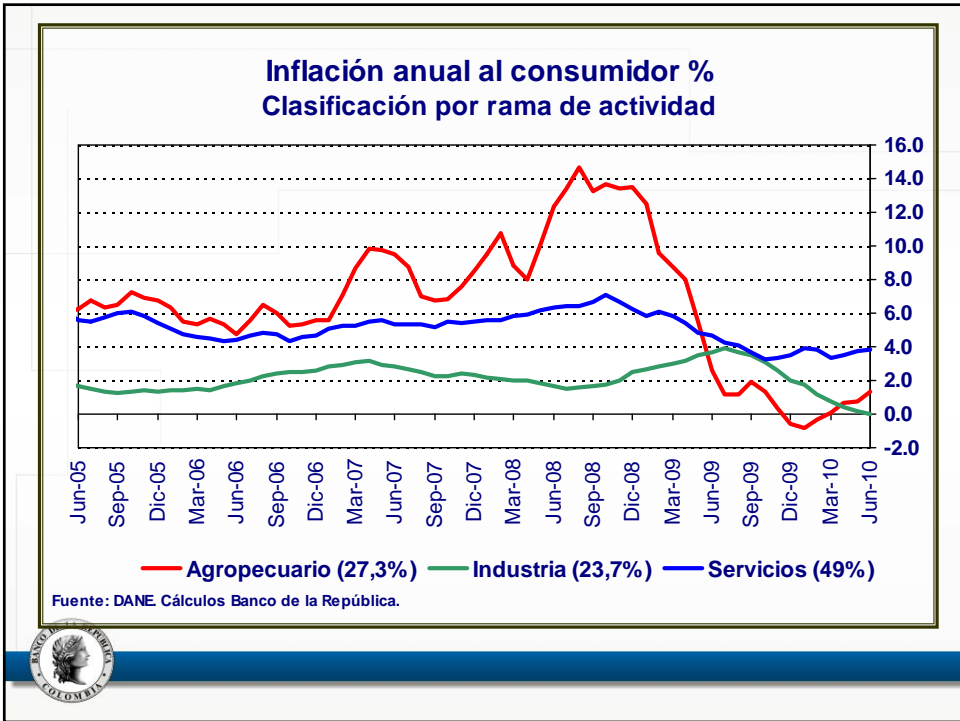
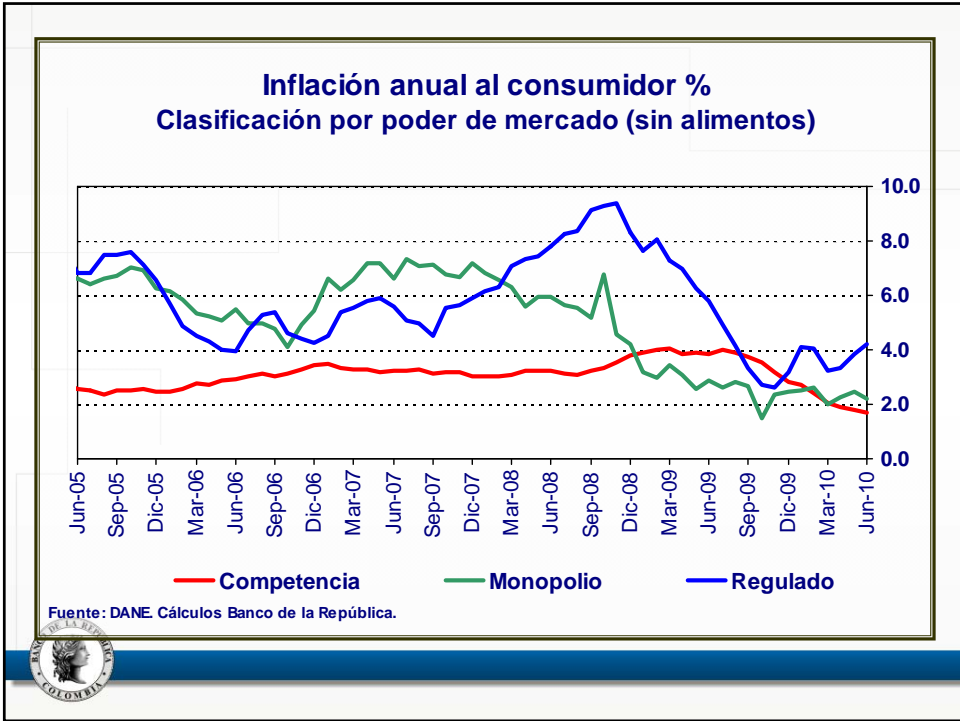
inflación anual



— 20 rubros con mayor componente importado.

Fuente: DANE. Cálculos Banco de la República.

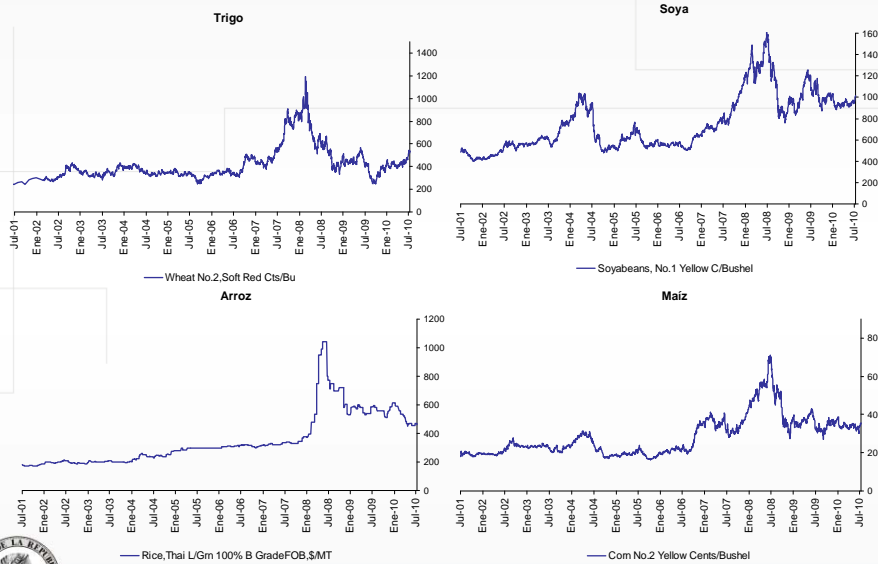




PRECIOS INTERNACIONALES DE LOS ALIMENTOS

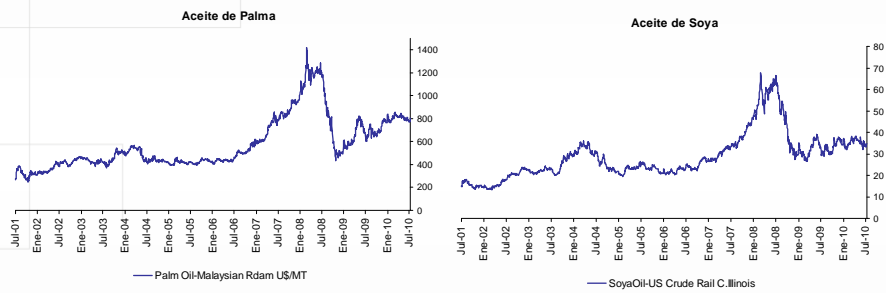


PRECIOS INTERNACIONALES DE GRANOS OBSERVADOS A 14 DE JULIO DE 2010



Fuente: Datastream

PRECIOS INTERNACIONALES DE ACEITES A 14 DE JULIO DE 2010



Fuente: Datastream

Monitoreando el clima



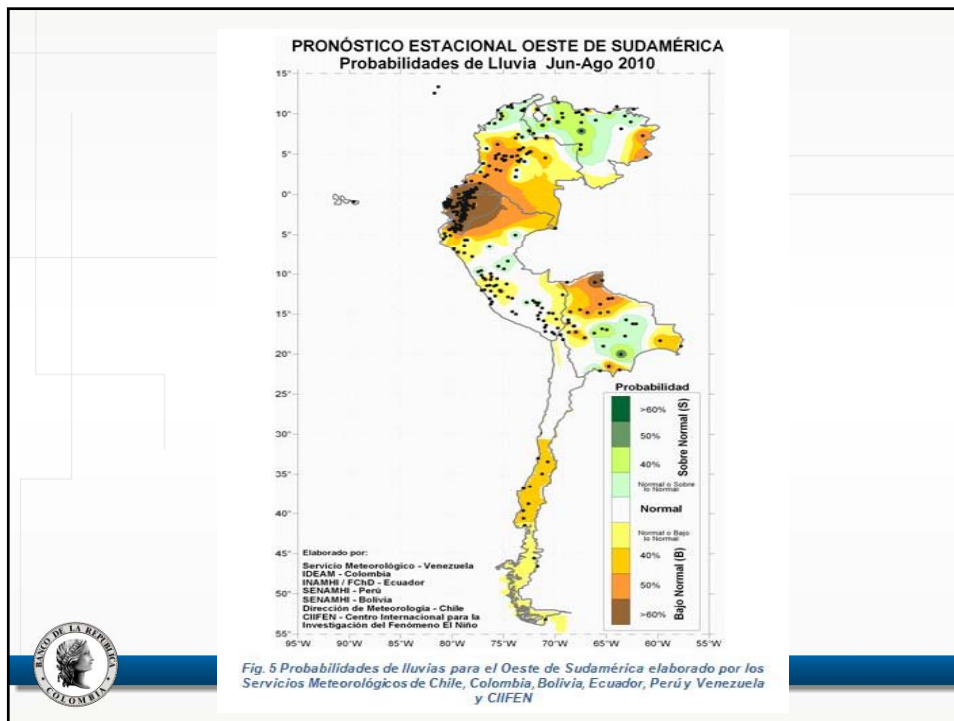
¿Qué dicen las agencias especializadas sobre El Niño y la Niña?

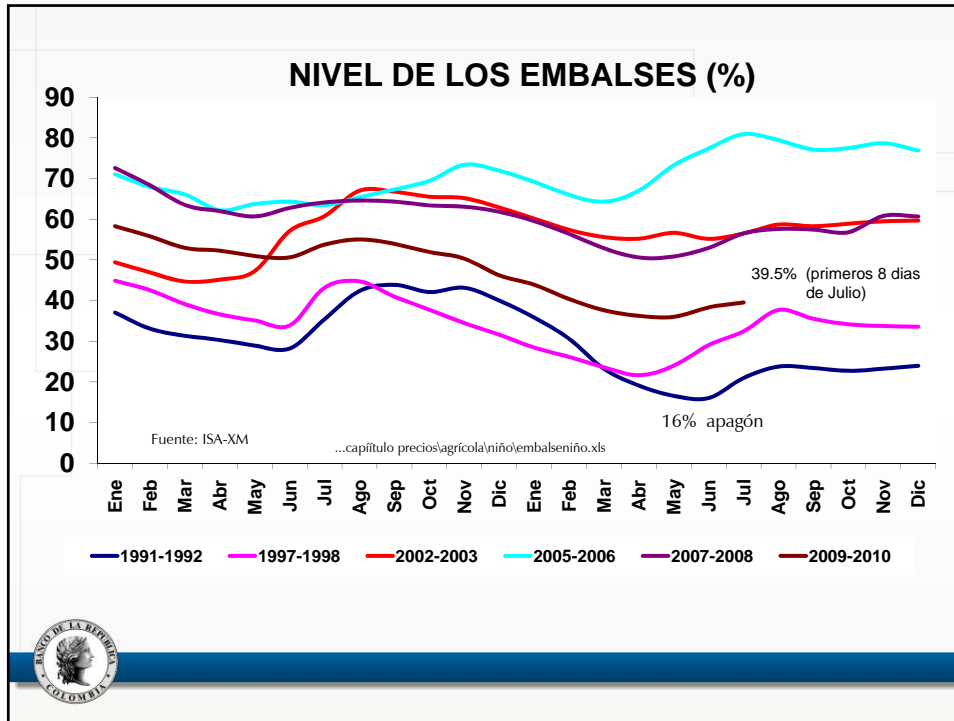
- Todas las agencias especializadas en meteorología coinciden en afirmar que el Niño ya terminó. Que una transición hacía la Niña se presentó durante el segundo trimestre de 2010.

- “La mayoría de los modelos predicen el desarrollo de condiciones de La Niña durante los meses de julio-agosto y hasta principios del 2011... **Boletín NOAA julio /2010.**




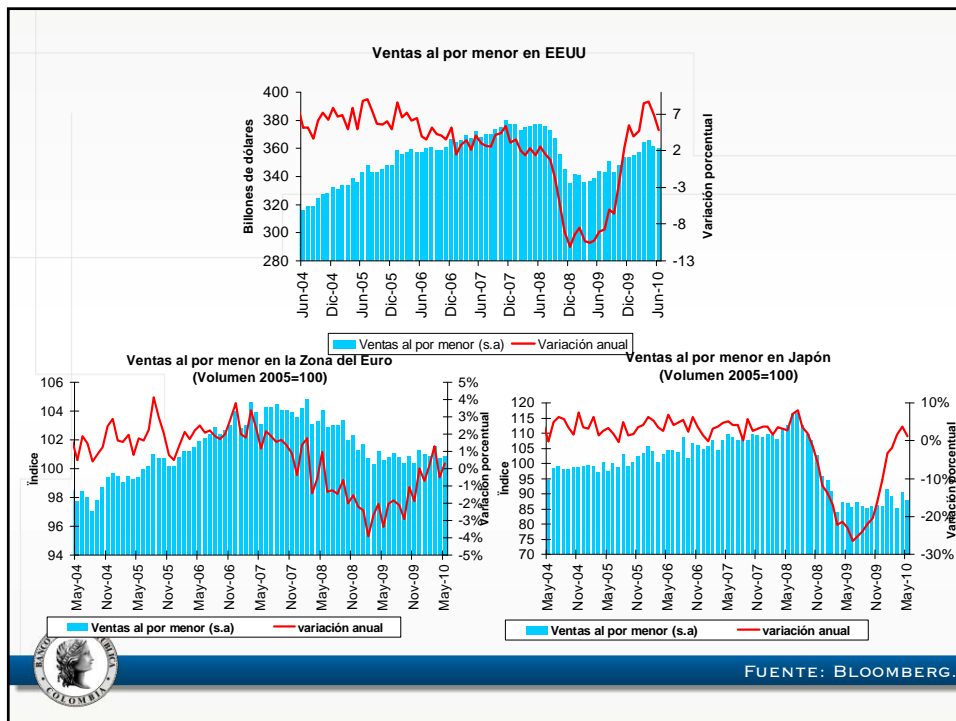
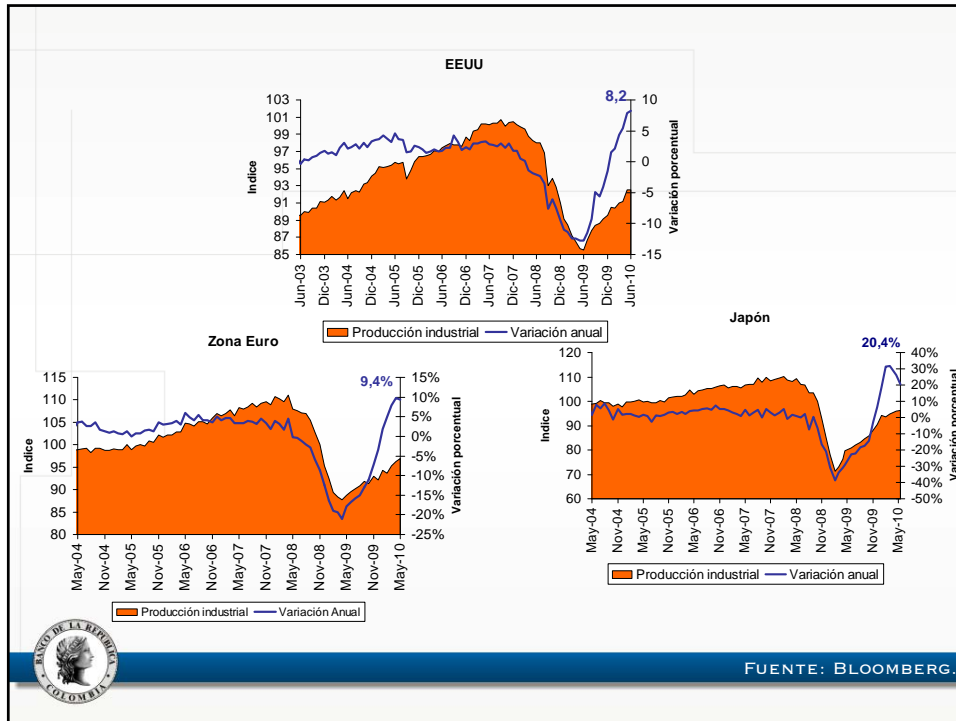
Boletín CIIFEN julio /2010

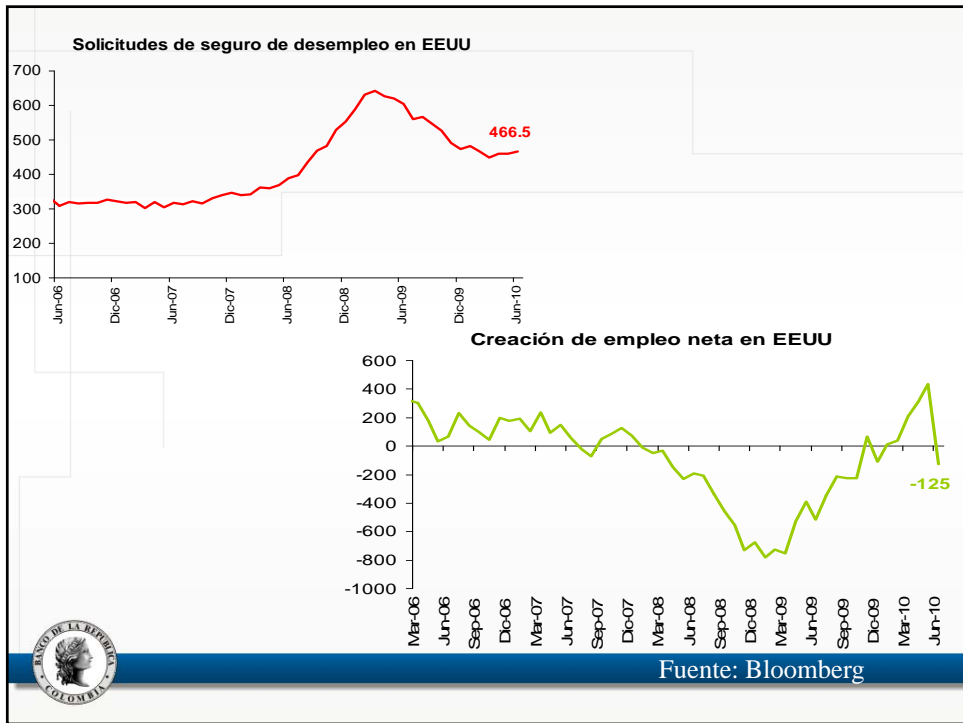
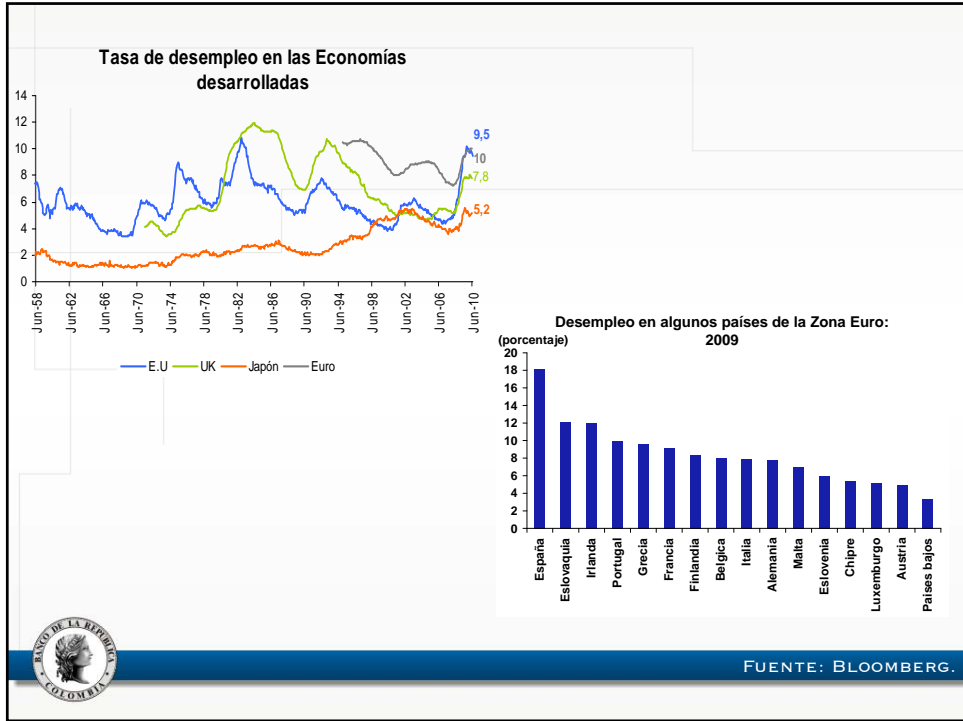


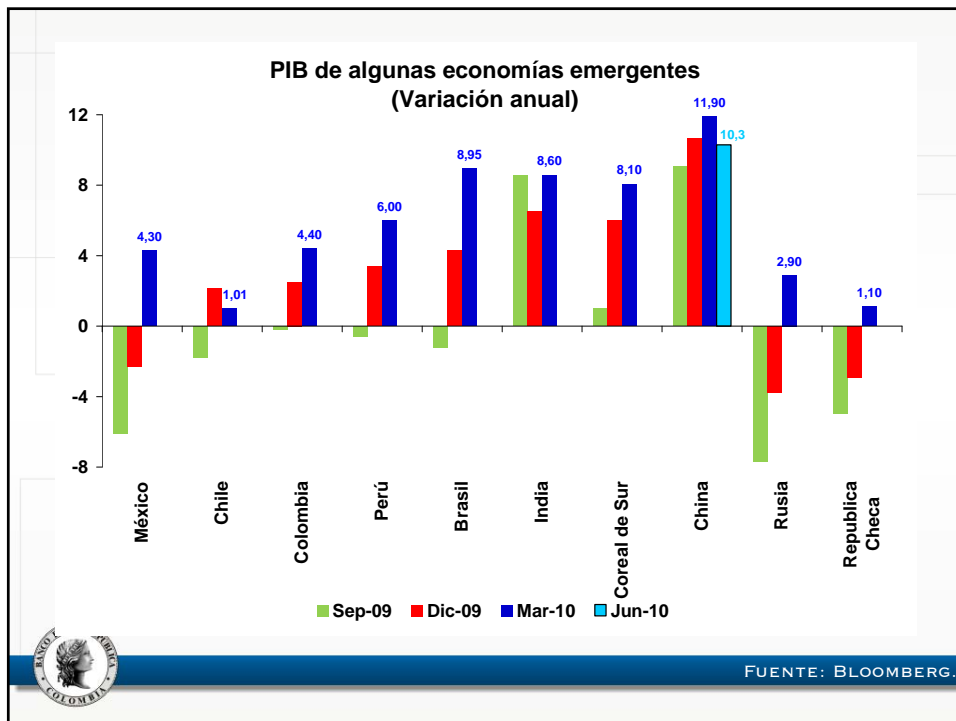
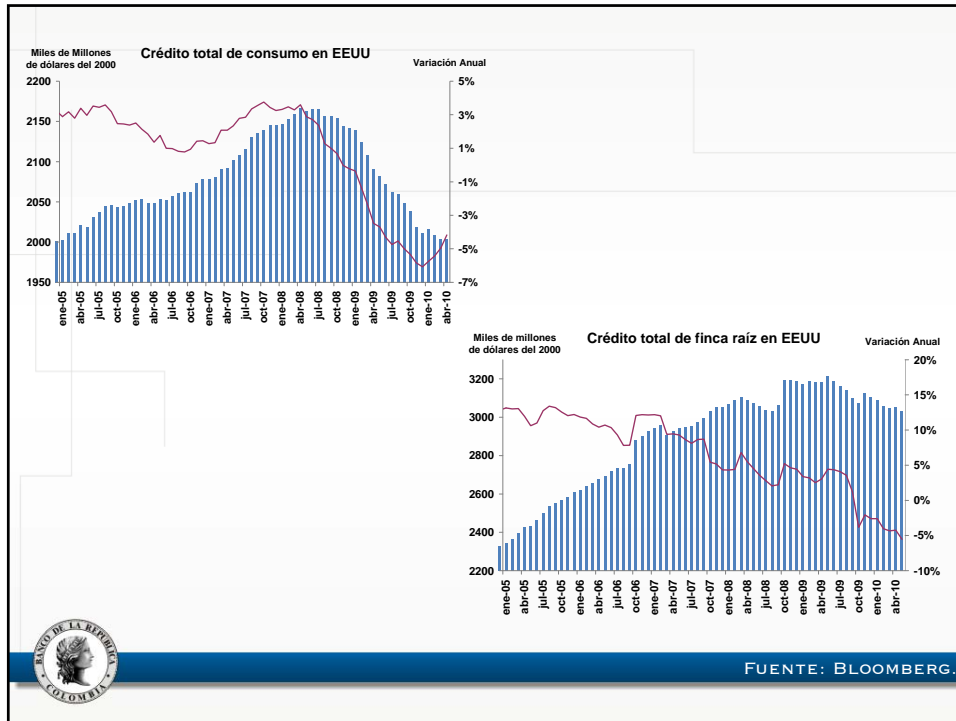


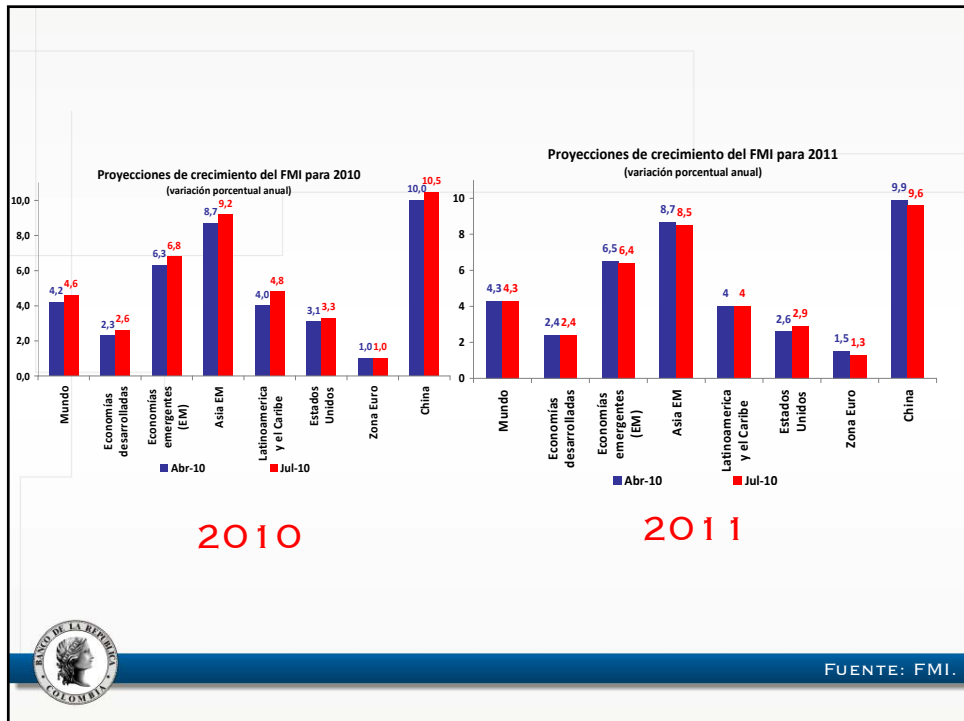
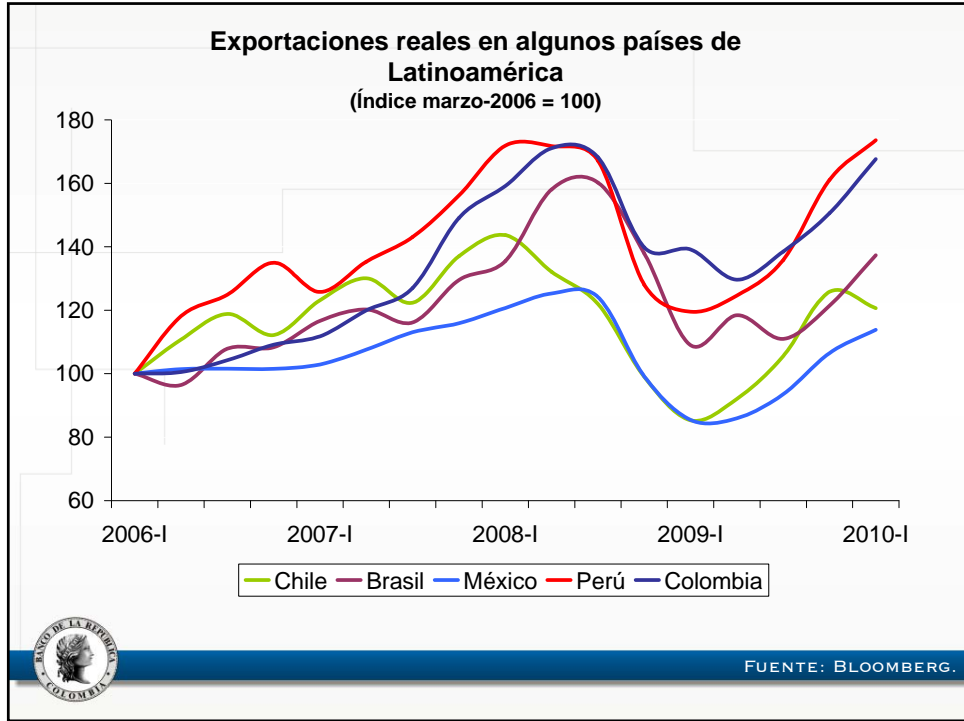
II. Contexto externo

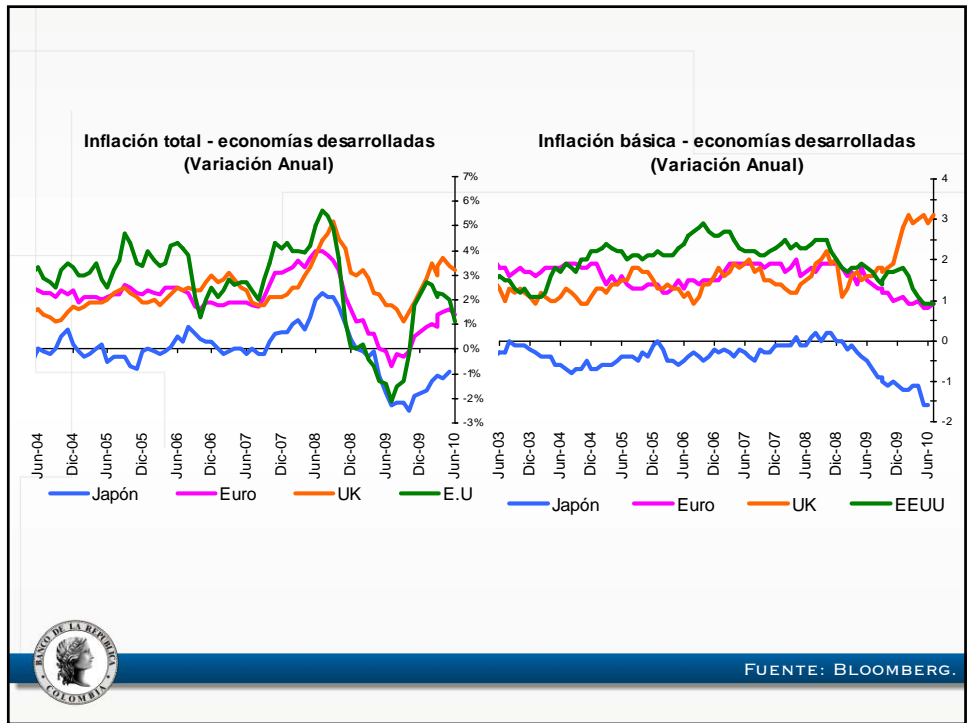
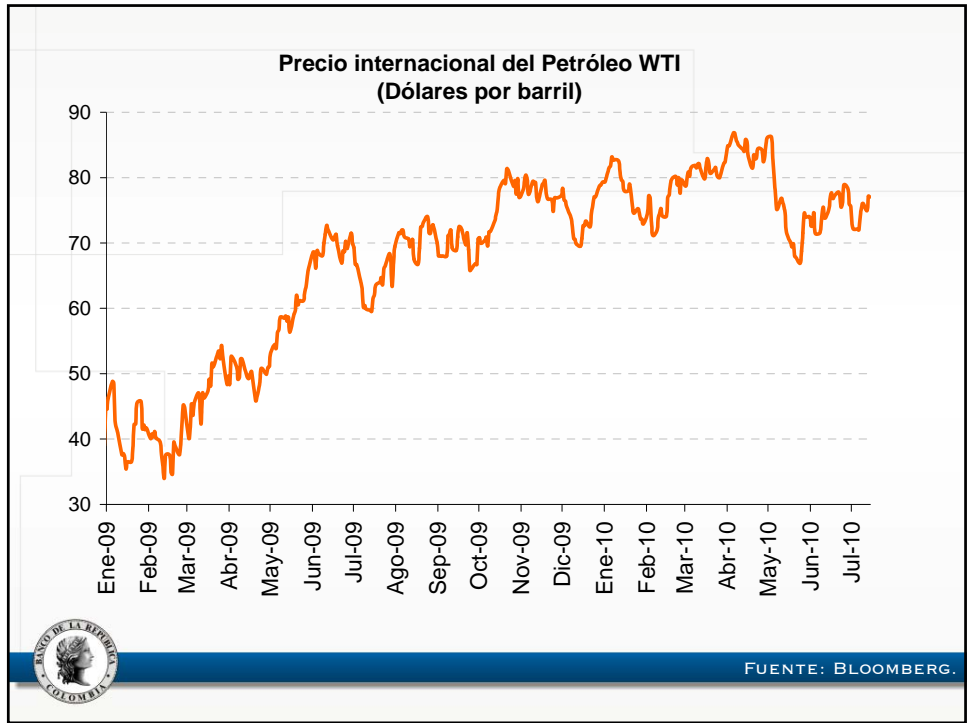


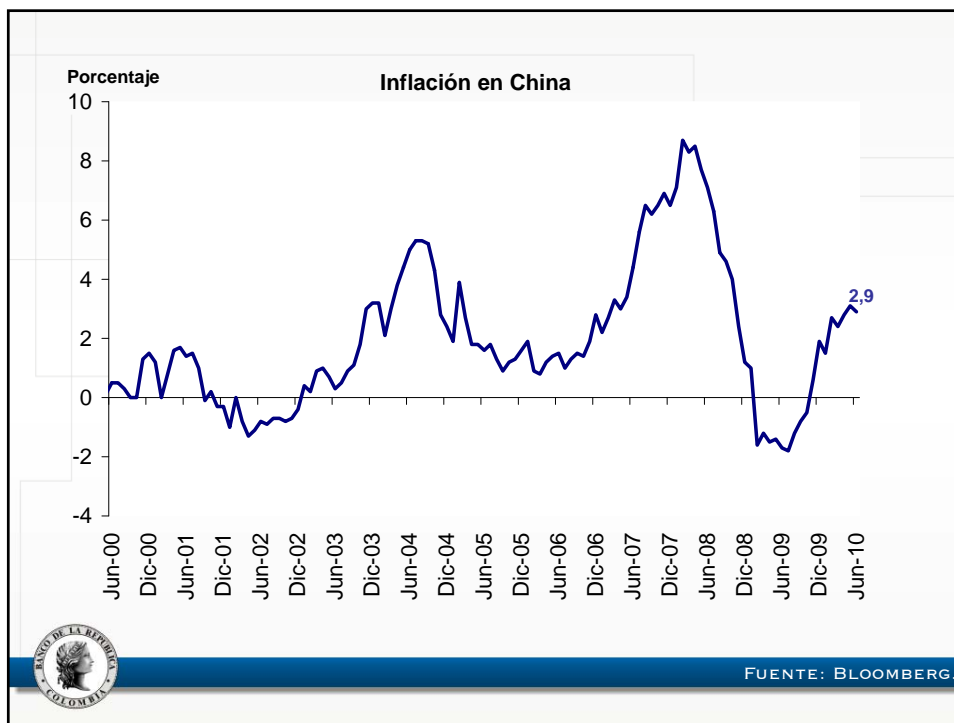
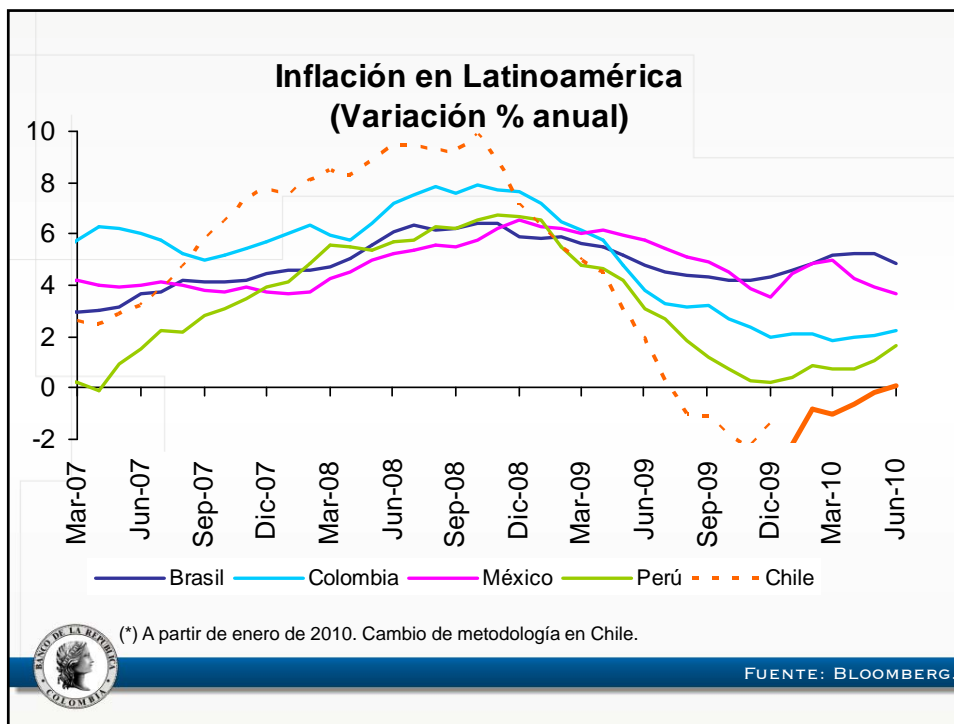










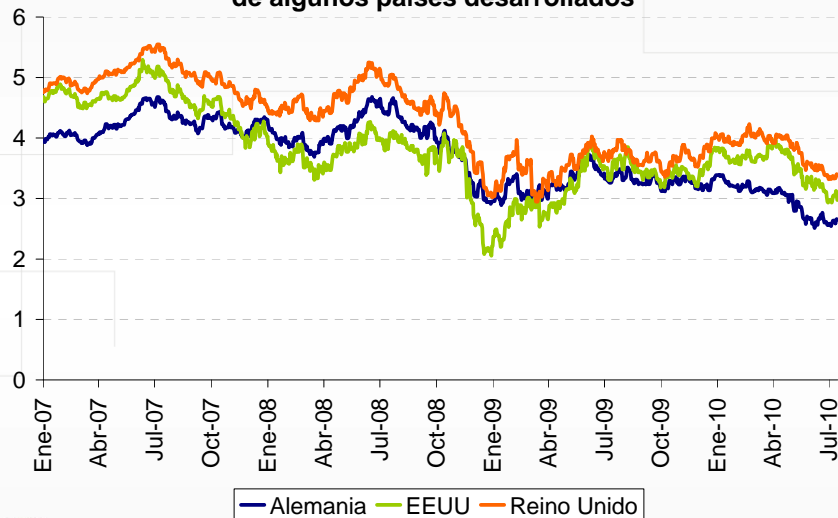


País	Nivel actual	último cambio	Cambio acumulado en la actual postura monetaria
Estados Unidos	0,125	16 dic 08 (-87,5 pb)	(-512,5pb)
Canadá	0,50	1 jun 10 (+25 pb)	(+25pb)
Zona Euro	1,00	7 may 09 (-25 pb)	(-325pb)
Reino Unido	0,50	5 mar 09 (-50 pb)	(-525pb)
Australia	4,50	4 may 10(+25 pb)	(+150pb)
Japón	0,10	19 dic 08 (-20 pb)	(-40pb)
Brasil	10,25	9 jun 10 (+75 pb)	(+150pb)
México	4,50	17 jul 09 (-25 pb)	(-375pb)
Colombia	3,00	30 abr 10 (-50 pb)	(-700pb)
Perú	2,00	8 jul 10 (+25 pb)	(+75pb)
Chile	1,50	15 jun 10 (+50 pb)	(+100pb)
Suecia	0,50	1 jul 10 (+25 pb)	(+25pb)
República checa	0,75	6 may 10 (-25 pb)	(-300pb)
Hungría	5,25	26 abr 10 (-25 pb)	(-625pb)
India	5,50	2 jul 10 (+25 pb)	(+75pb)
China	5,31	22 dic 08 (-27 pb)	(-216pb)

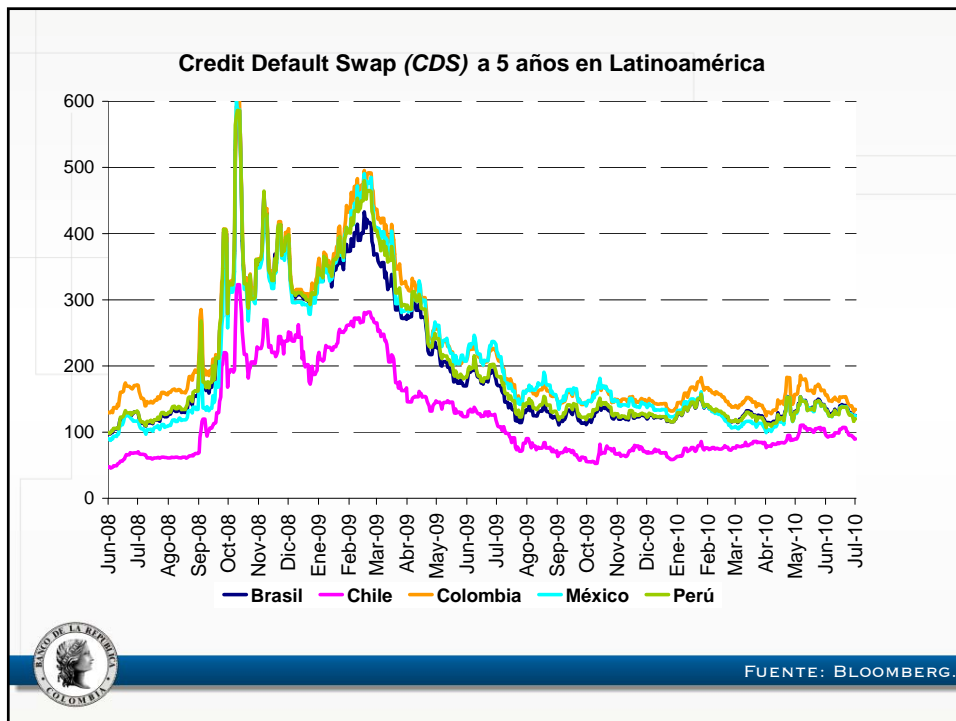
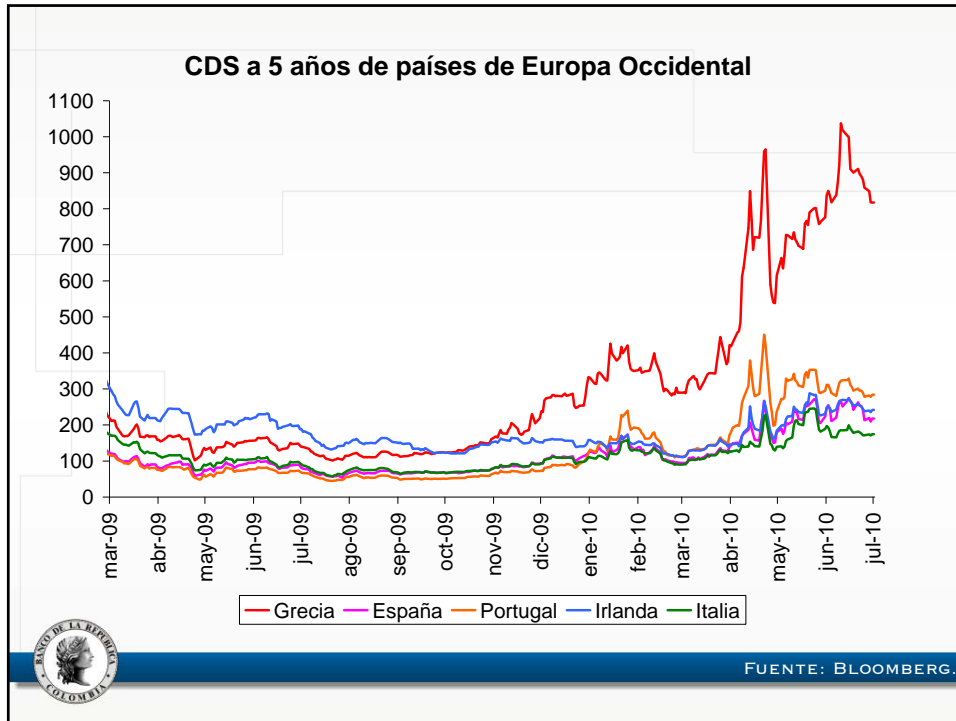


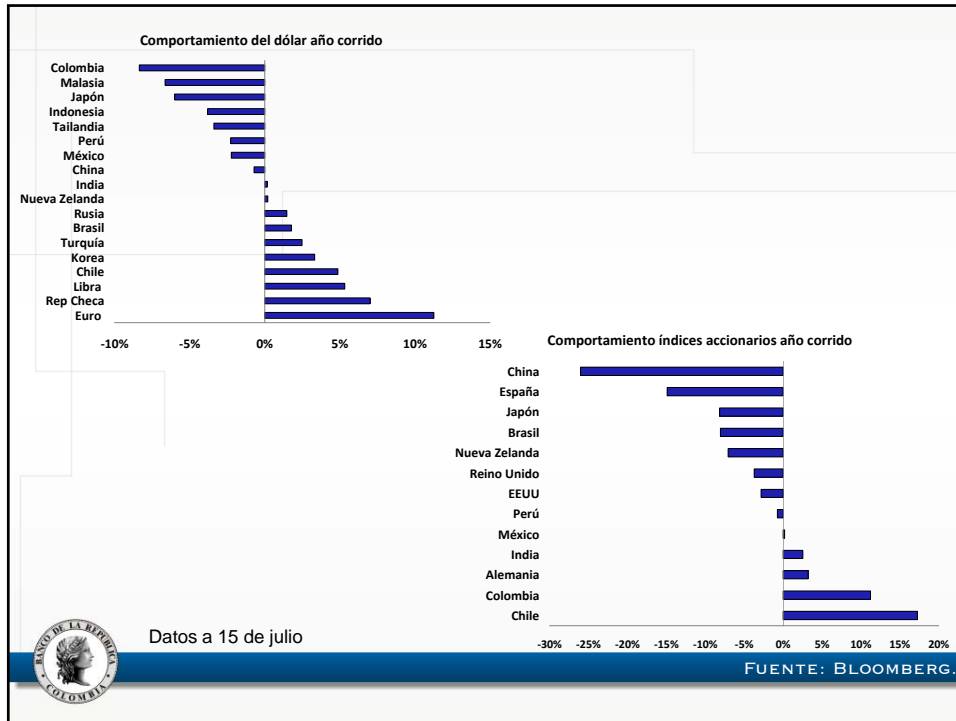
FUENTE: BLOOMBERG.

Tasas de interés de títulos de deuda pública a 10 años de algunos países desarrollados

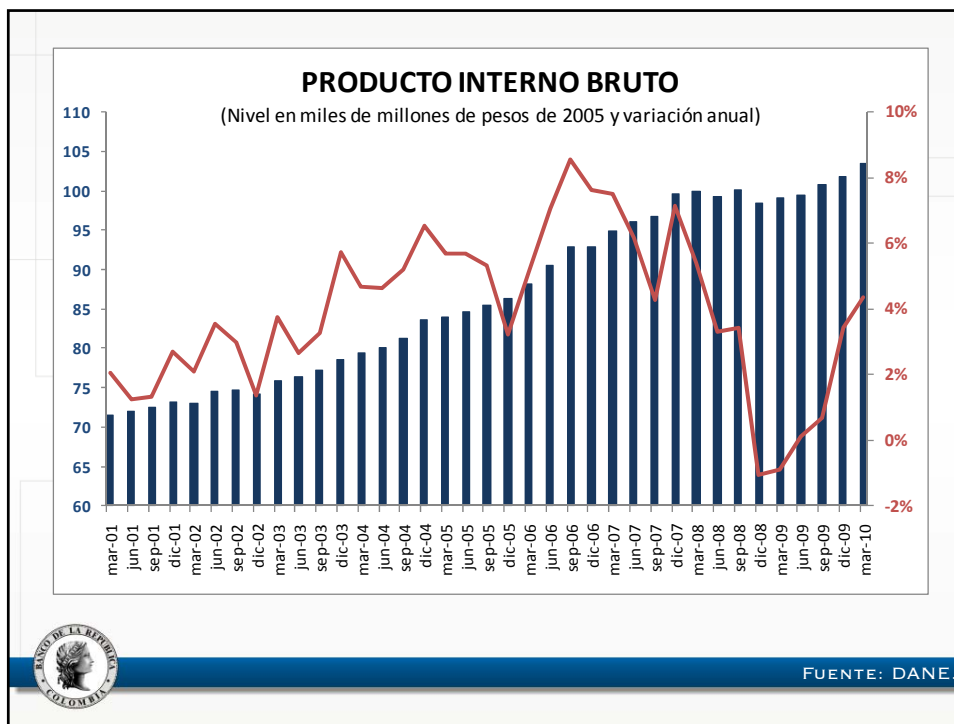


FUENTE: BLOOMBERG.



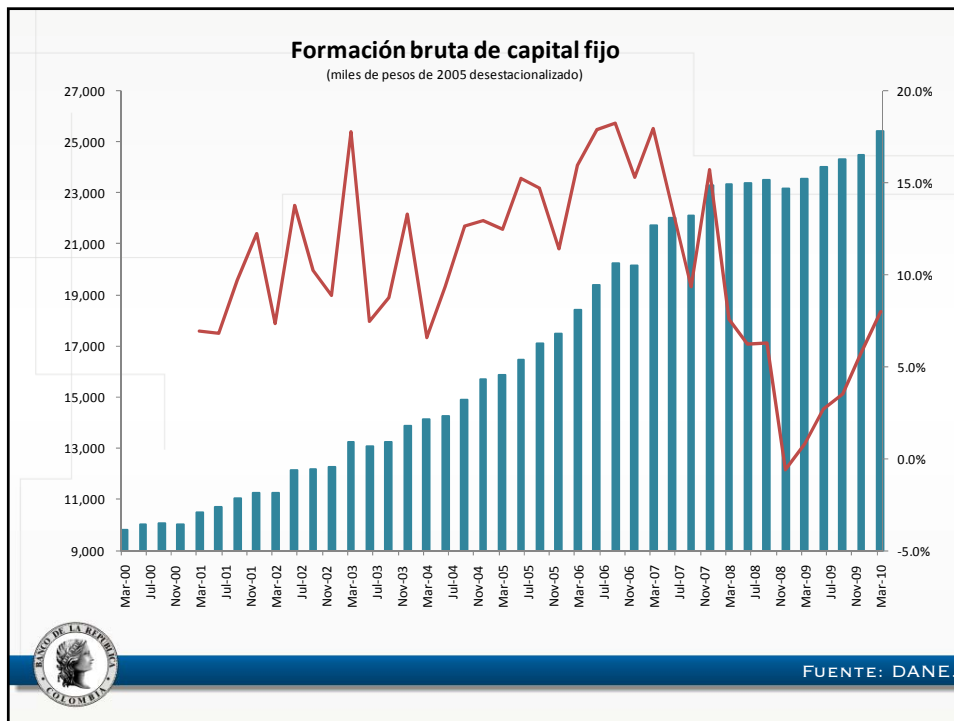
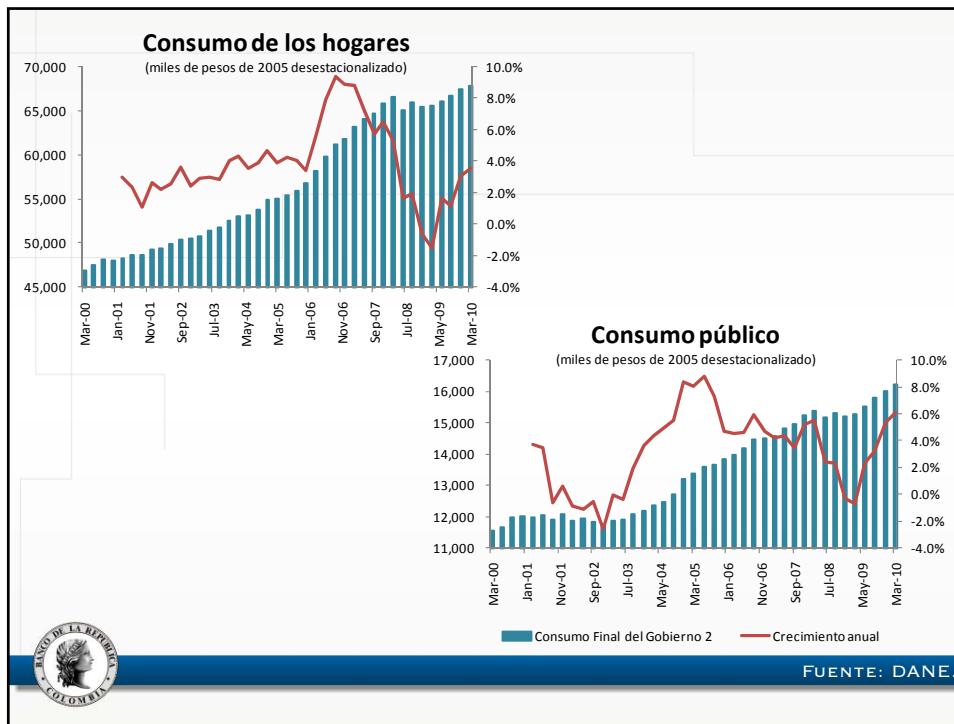


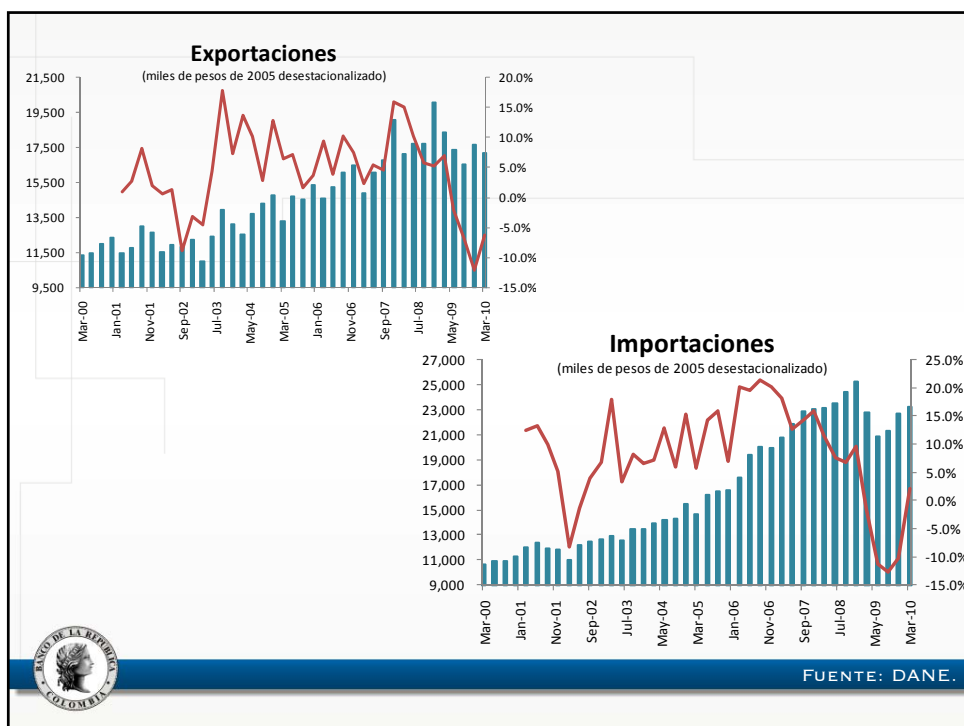
III. El sector real: PIB, indicadores de actividad económica



	2009				2009 Año completo	2010 I Trim.
	I Trim.	II Trim.	III Trim.	IV Trim.		
Consumo Total	0.0	1.4	1.3	2.5	1.3	4.0
Consumo Final del Gobierno	-0.7	2.4	3.2	5.3	2.6	6.1
Consumo de Hogares	-1.5	1.6	1.2	3.1	1.1	3.5
Formación Bruta de Capital						
Formación Bruta de Capital Fijo	0.8	2.7	3.5	5.7	3.2	8.0
Exportaciones Totales	7.0	-2.2	-6.8	-12.0	-3.9	-6.3
Importaciones Totales	-1.6	-11.2	-12.7	-10.2	-9.0	2.2
Producto Interno Bruto	-0.9	0.1	0.7	3.4	0.8	4.4

FUENTE: DANE.





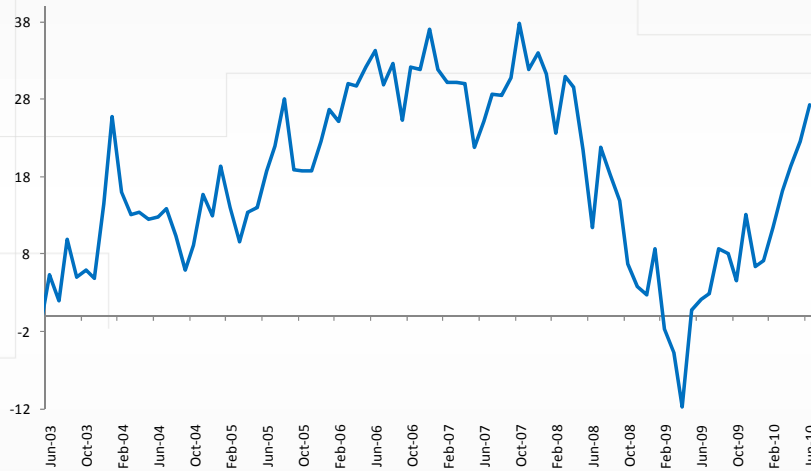
	Crecimientos anuales					
	2009				2009	2010
	I Trim	II Trim	III Trim	IV Trim	Año completo	I Trim
Agropecuario, silvicultura, caza y pesca	-1.8	-2.6	0.7	2.3	-0.4	-1.3
Explotación de minas y canteras	10.3	8.6	7.5	11.9	9.6	13.2
Industria manufacturera	-7.9	-9.9	-4.9	-0.5	-5.9	3.9
Electricidad, gas y agua	-0.6	-0.5	2.1	4.6	1.4	6.5
Construcción	1.1	18.3	14.7	25.2	14.6	15.9
Comercio, reparación, restaurantes y hoteles	-2.7	-2.0	-3.2	-1.1	-2.3	3.6
Transporte, almacenamiento y comunicación	0.8	0.6	-2.0	0.7	0.0	2.6
Estab. Finan, segur, inmueb y serv a las empresas	5.3	3.3	1.9	2.0	3.1	1.5
Servicios sociales, comunales y personales	0.5	0.7	2.5	1.6	1.3	4.1
Subtotal Valor agregado	-0.5	0.3	1.2	4.0	1.2	4.6
Tx-Sub	-4.7	-4.9	-4.5	-2.5	-4.2	3.7
PRODUCTO INTERNO BRUTO	-0.9	0.1	0.7	3.4	0.8	4.4

FUENTE: DANE.

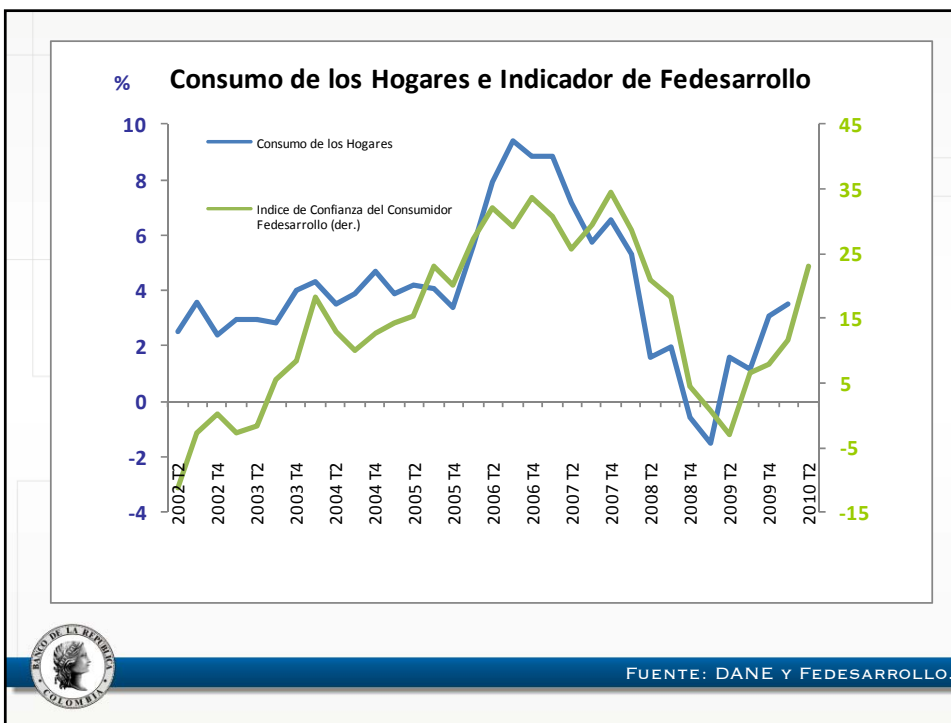
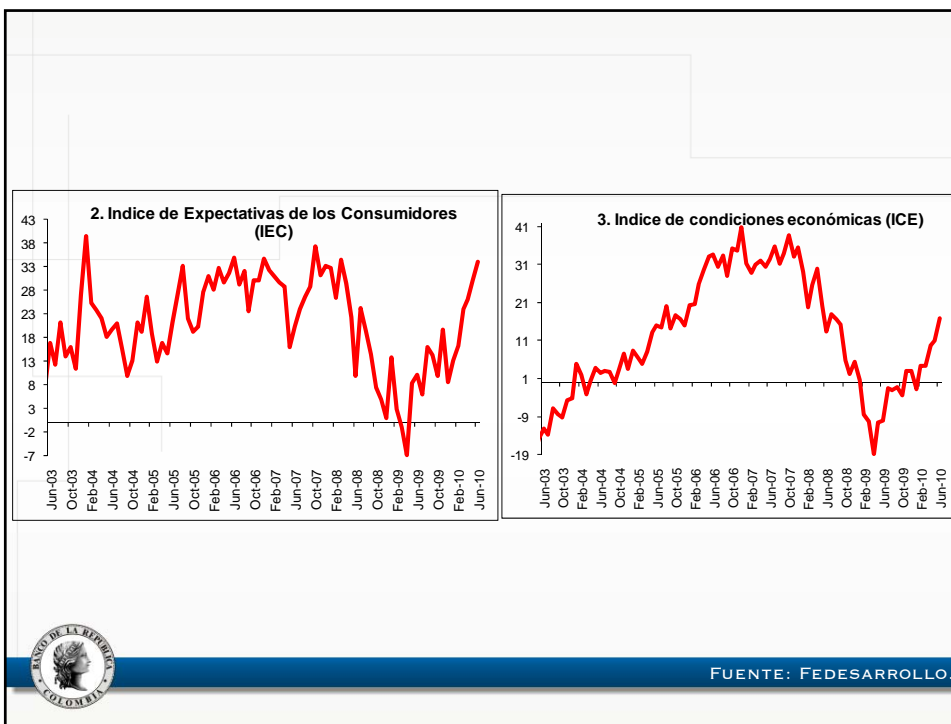
INDICADORES DE ACTIVIDAD ECONÓMICA

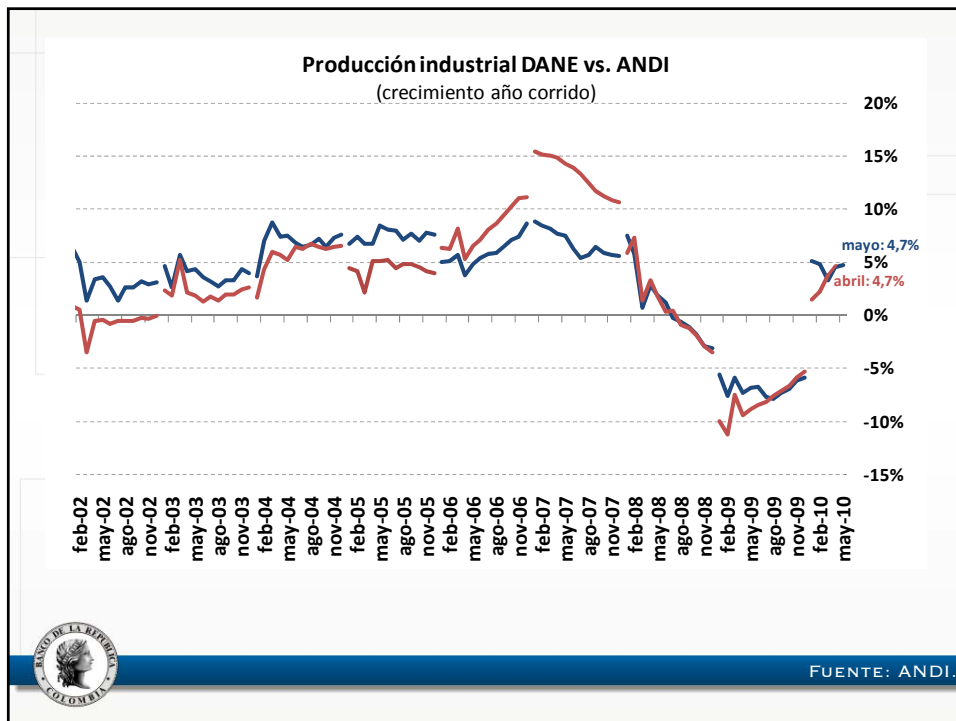
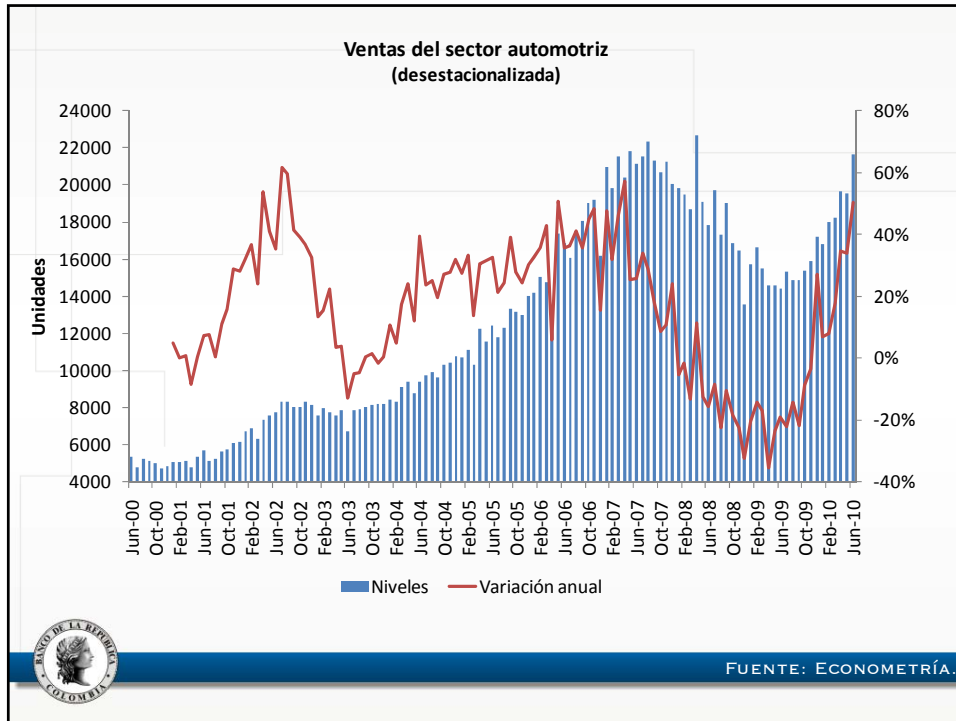


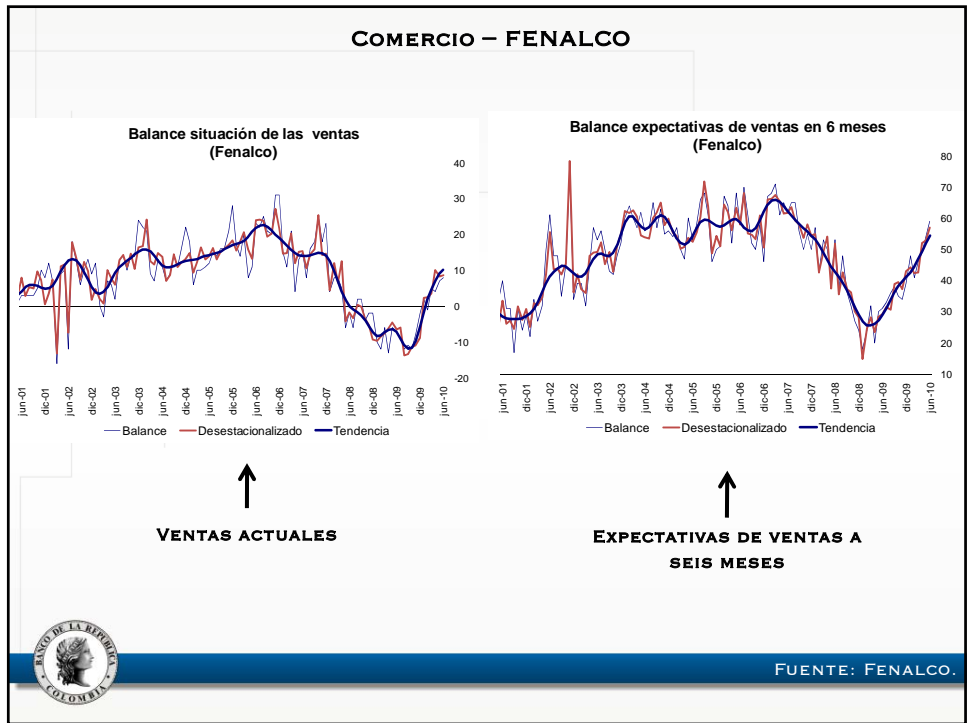
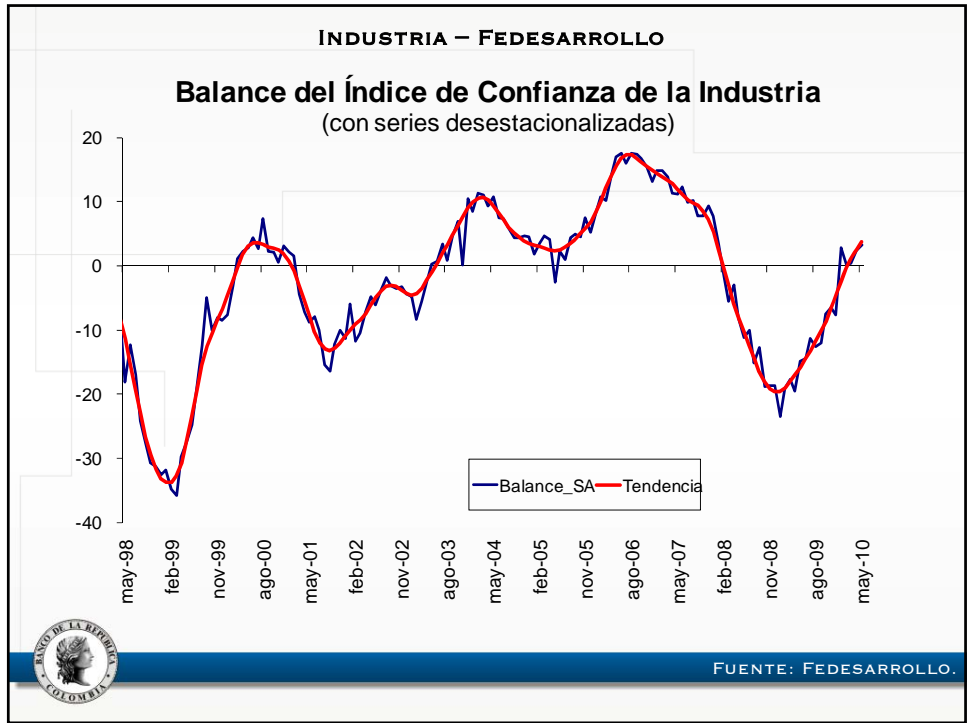
Indicador de confianza del consumidor de Fedesarrollo

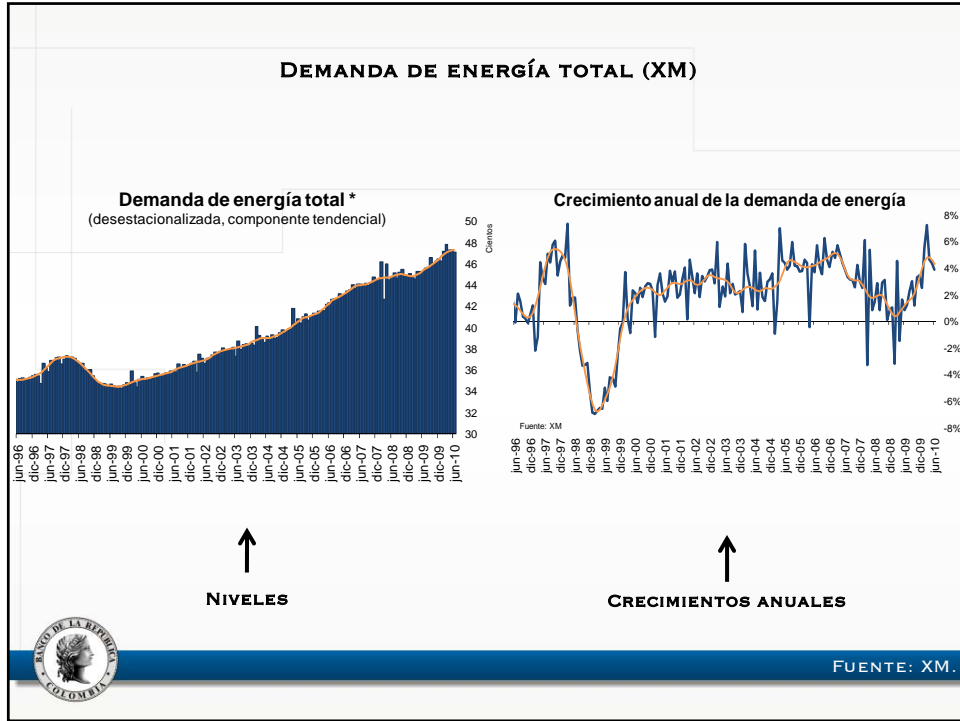


FUENTE: FEDESARROLLO.



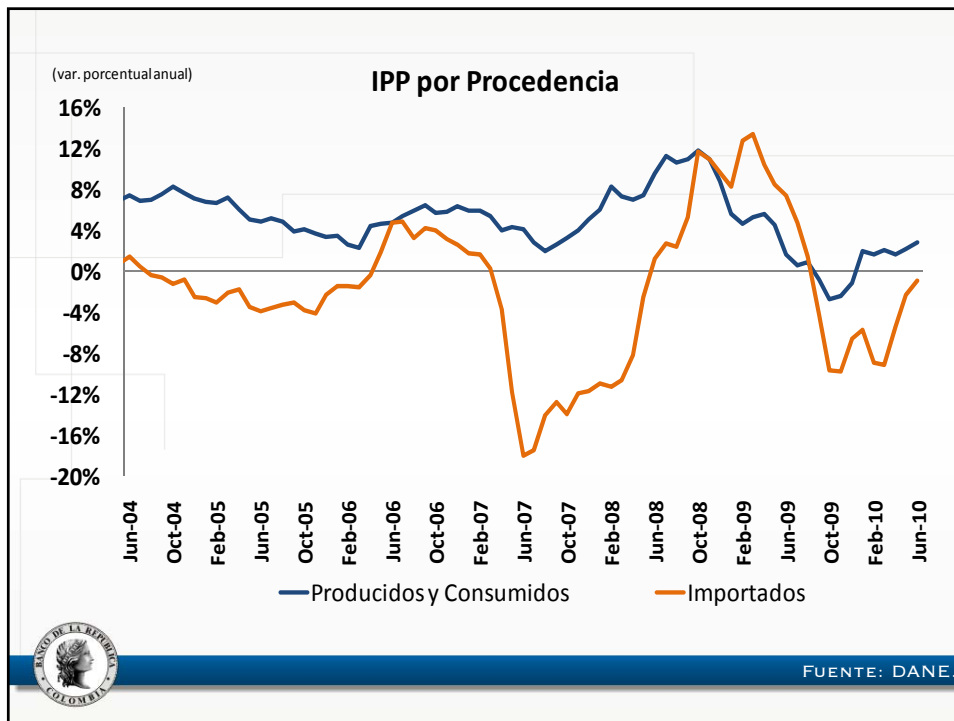
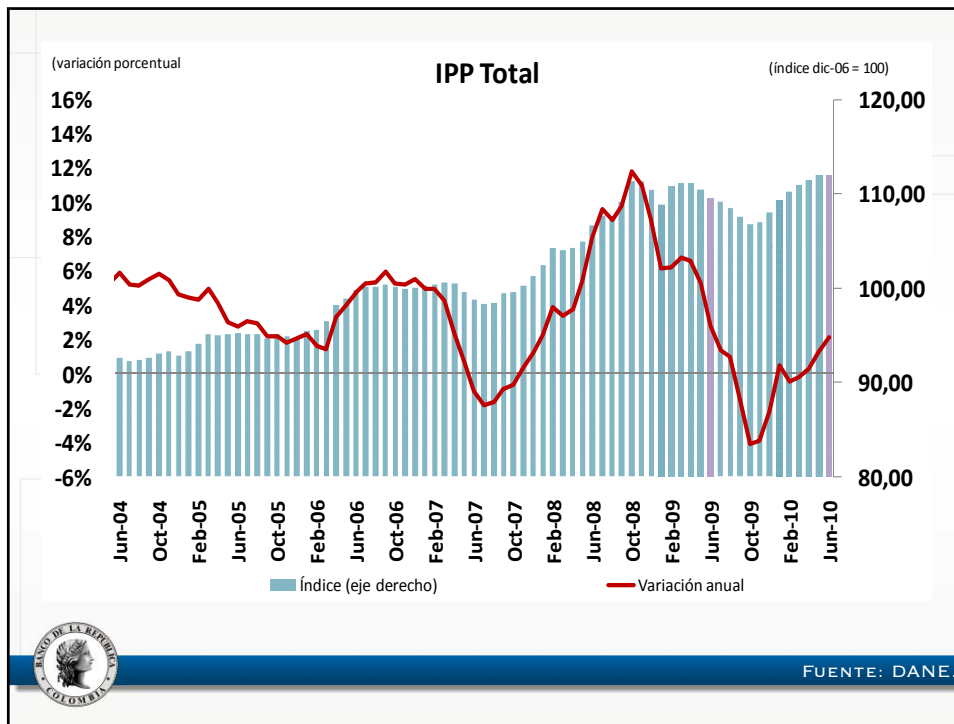


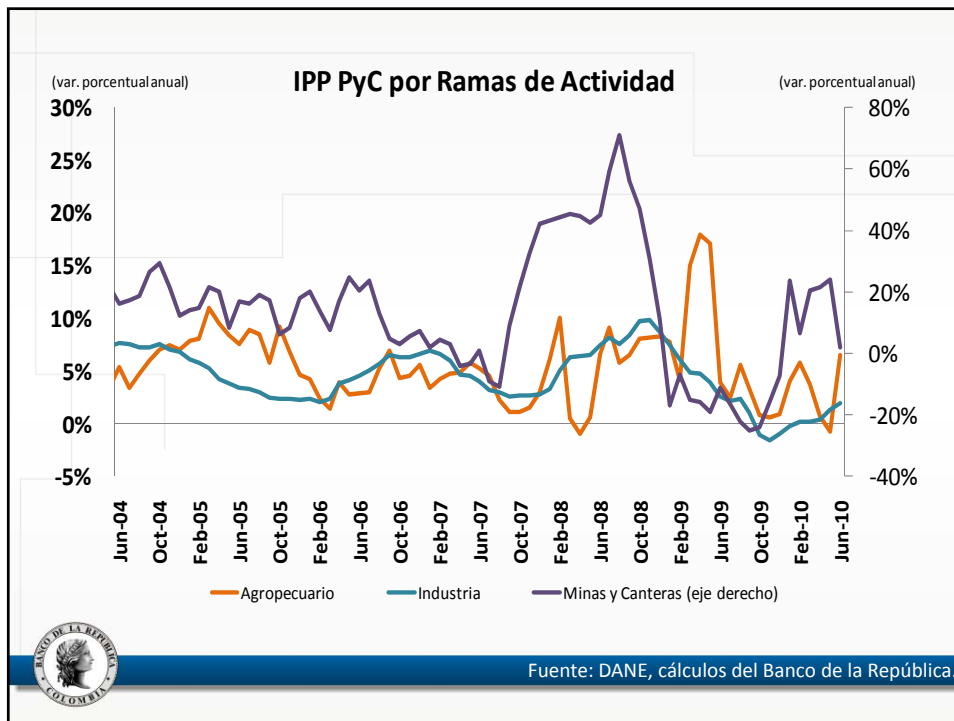
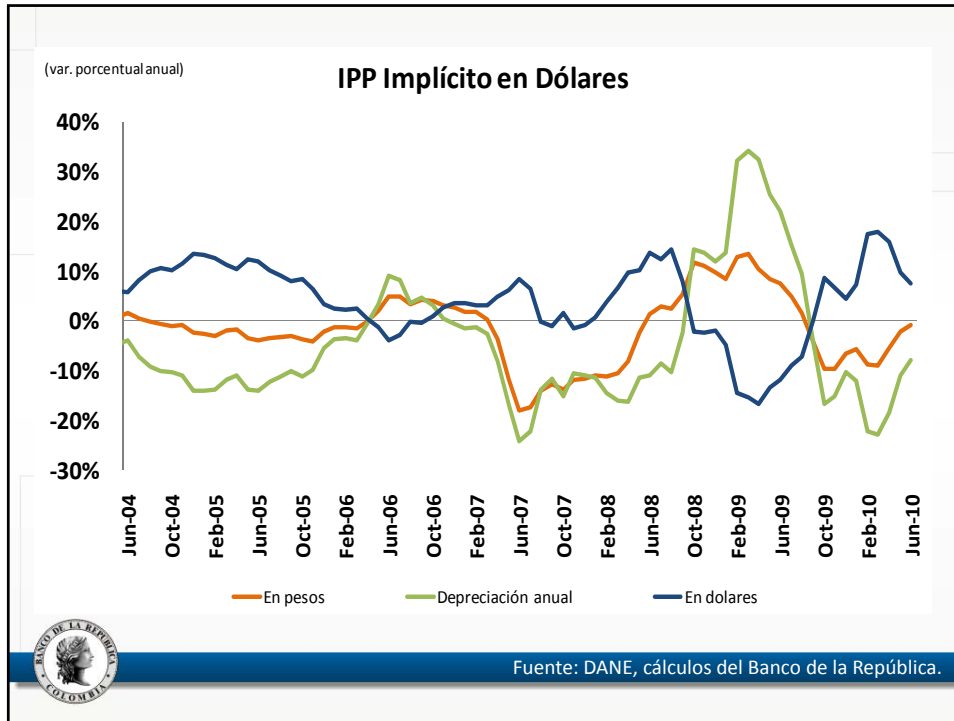




IV. IPP e índices de costos no salariales







PRODUCIDOS Y CONSUMIDOS

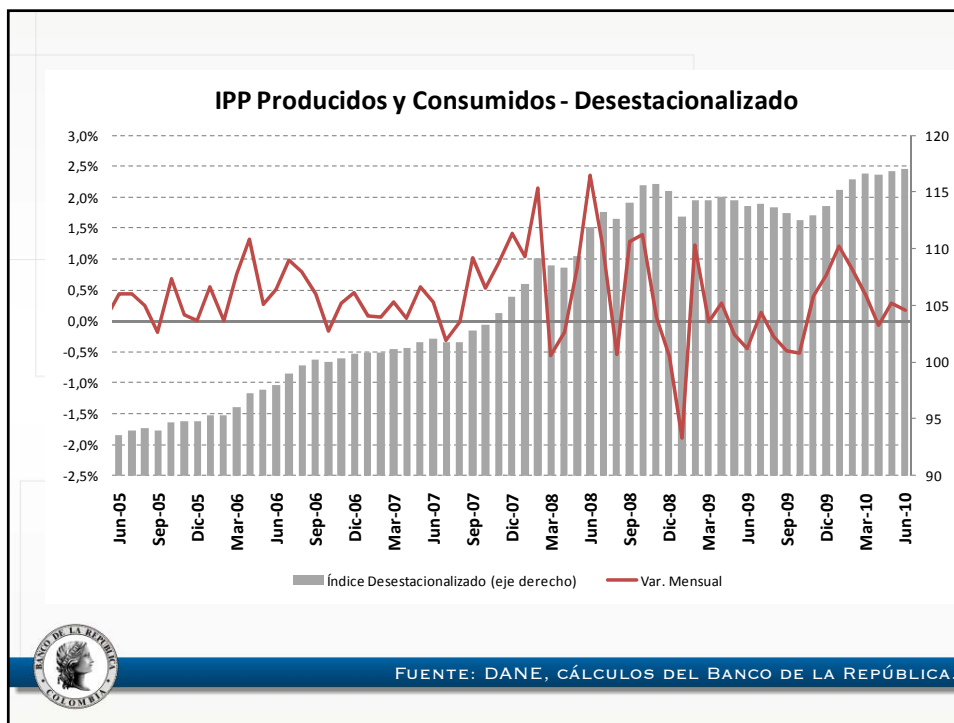
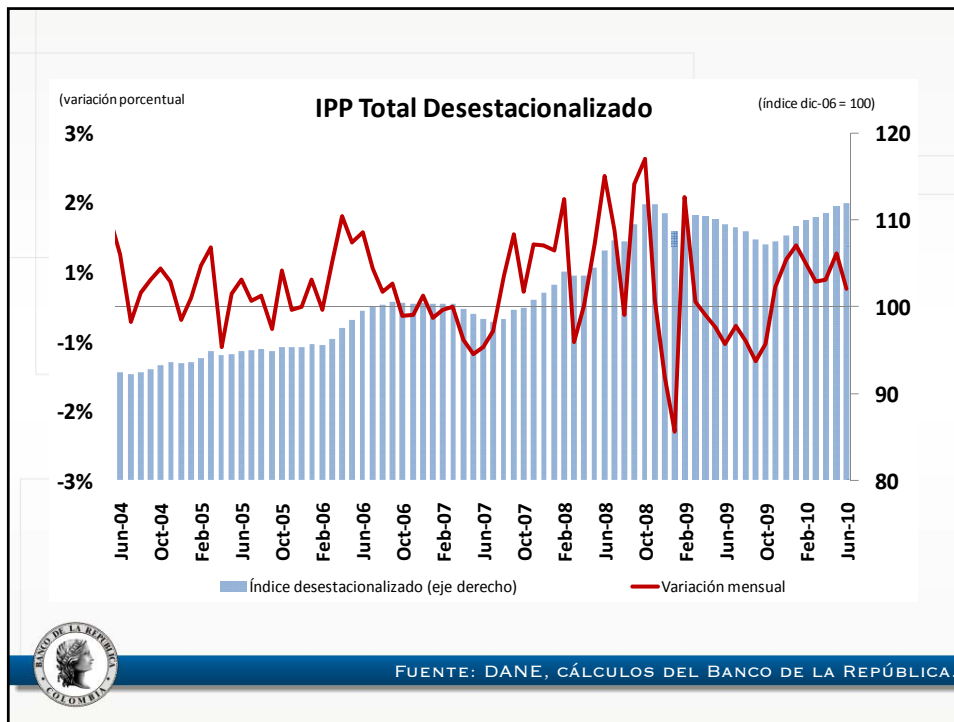
	Inflación Anual		Contribución a la Aceleración Trimestre		Participación en la Aceleración Trimestre
	Mar-10	Jun-10	Mar-09 - Jun-10	Mar-09 - Jun-10	Mar-09 - Jun-10
IPP Producidos y Consumidos	2.1%	2.9%	0.8%		100%
Sección					
AGRICULTURA	3.8%	6.6%	0.5%		67%
MINAS Y CANTERAS	20.6%	1.9%	-1.1%		-143%
INDUSTRIA	0.1%	2.0%	1.3%		174%
Subclase					
Arroz	-23.7%	-8.9%	0.3%		38%
Gasolina para automotores	-2.1%	17.6%	0.3%		38%
Raíces y tubérculos	37.5%	52.7%	0.2%		29%
Otras legumbres	32.6%	56.3%	0.2%		29%
Minerales de oro y platino	-2.8%	23.9%	0.2%		26%
Plátanos y bananos frescos	-10.5%	1.7%	0.1%		14%
Azúcar sin refinar	21.0%	33.7%	0.1%		14%

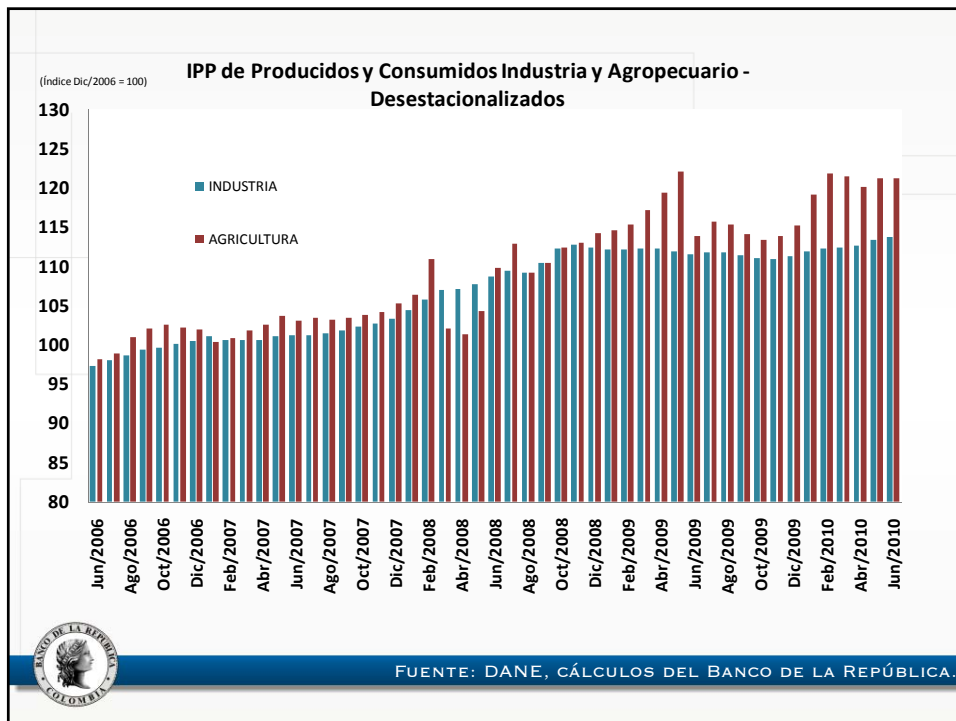
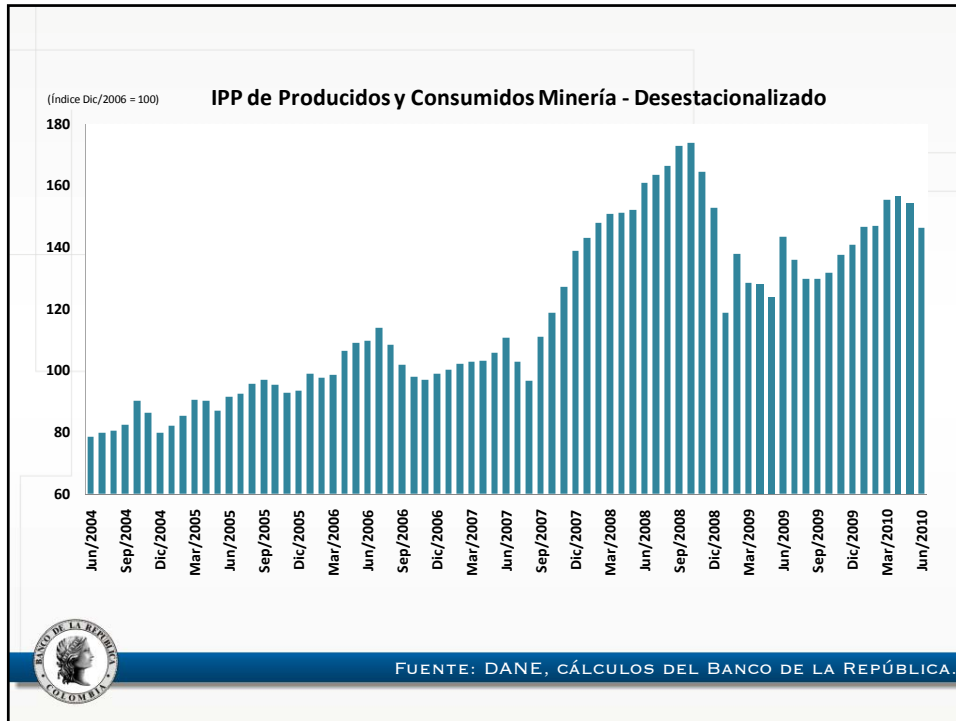


FUENTE: DANE, CÁLCULOS DEL BANCO DE LA REPÚBLICA.

Tendencias recientes del IPP y series desestacionalizadas





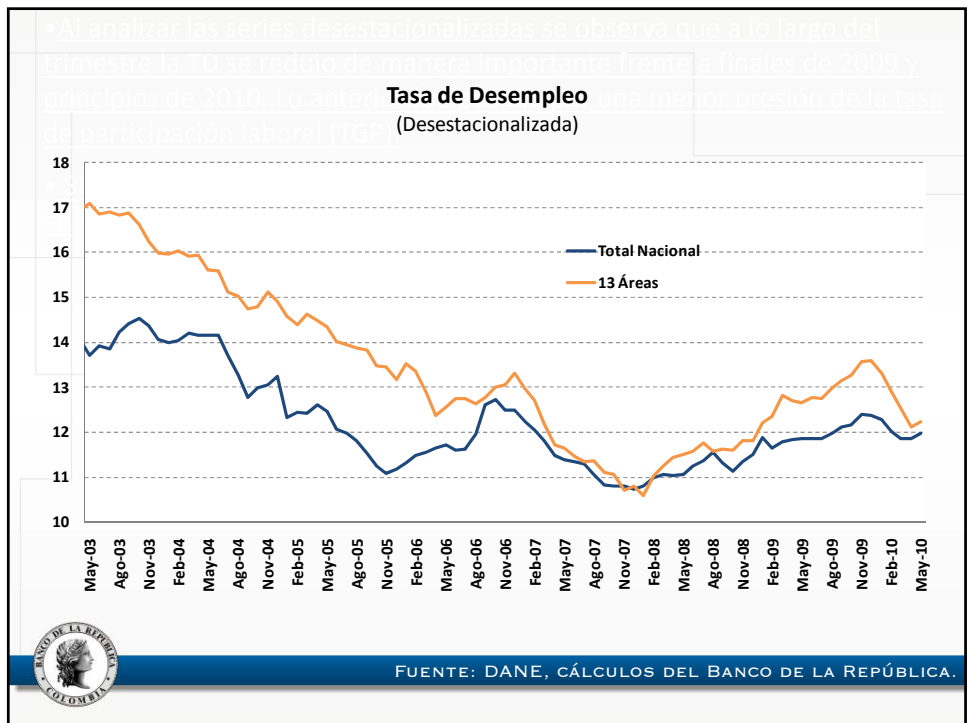
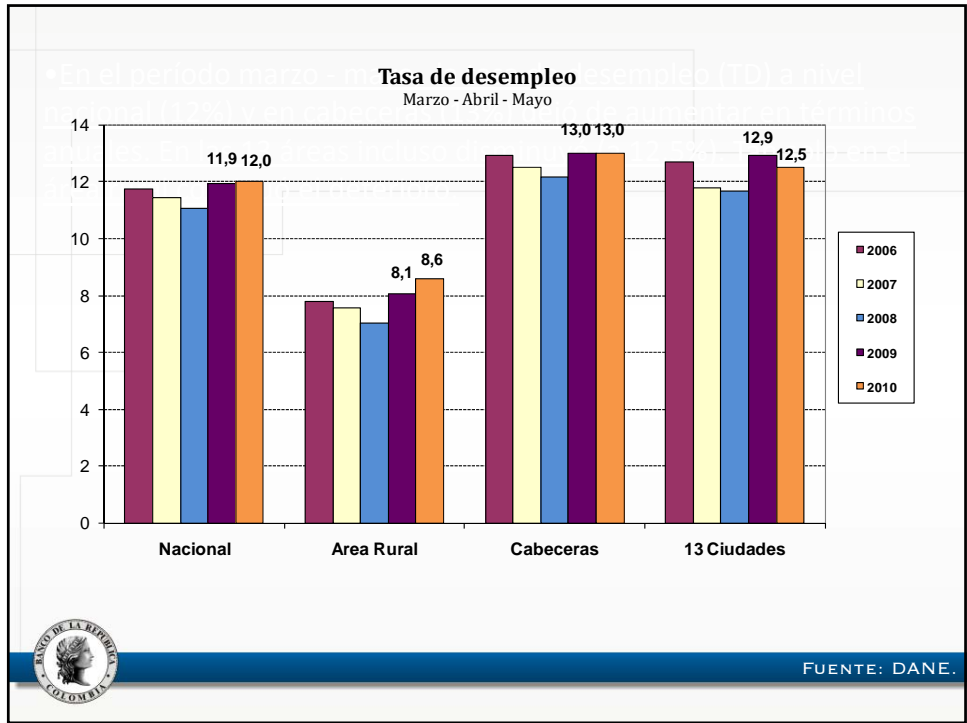


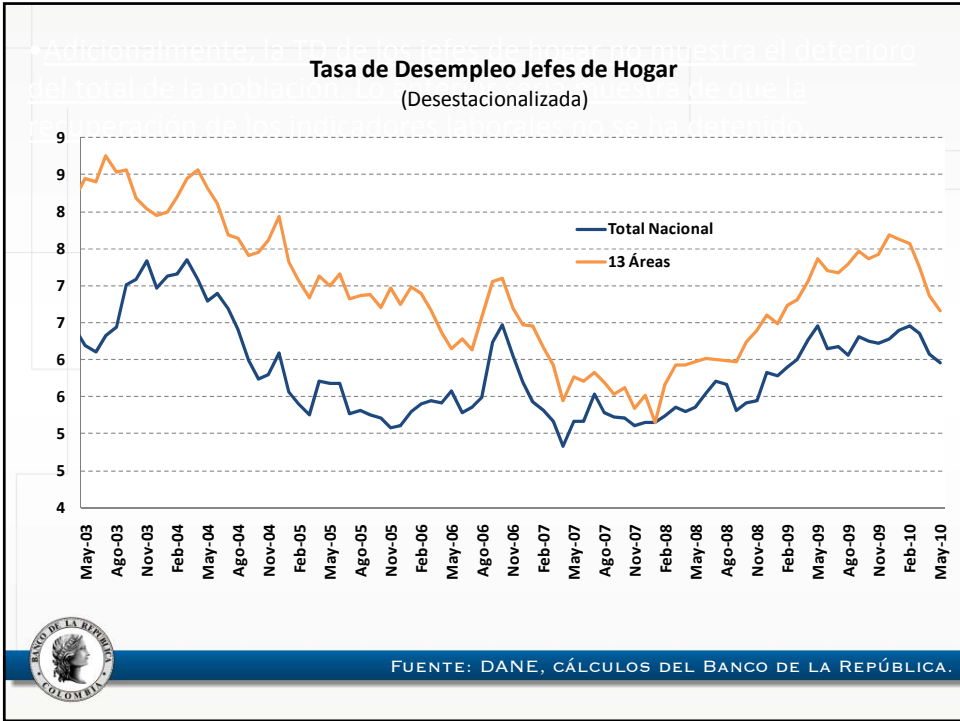
V. Mercado laboral y costos salariales



Tendencias recientes de la tasa de desempleo



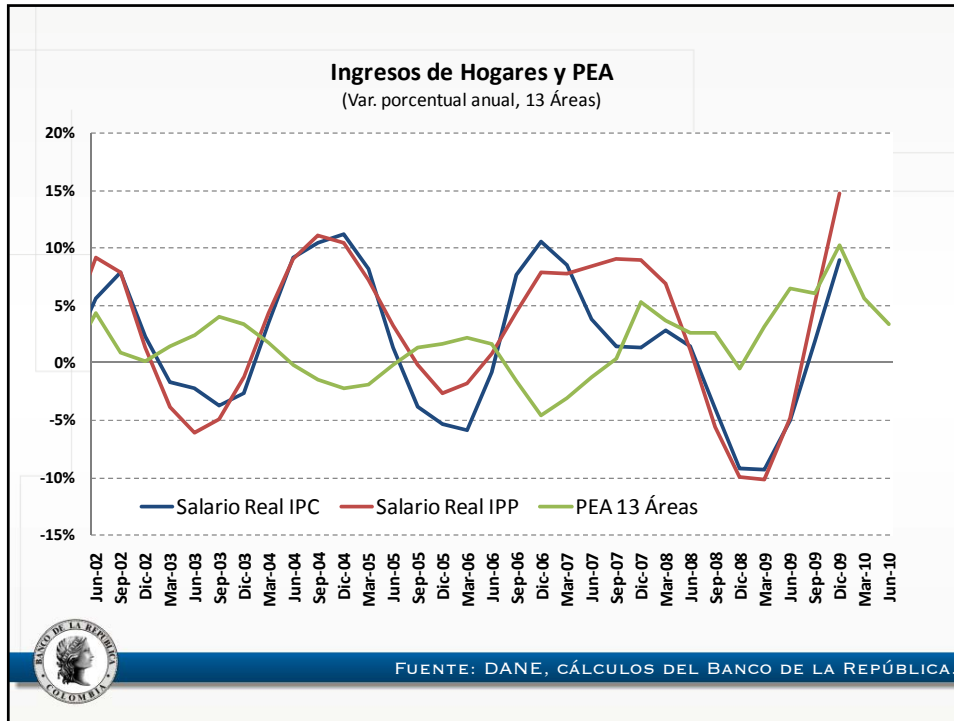




Participación Laboral e Ingresos

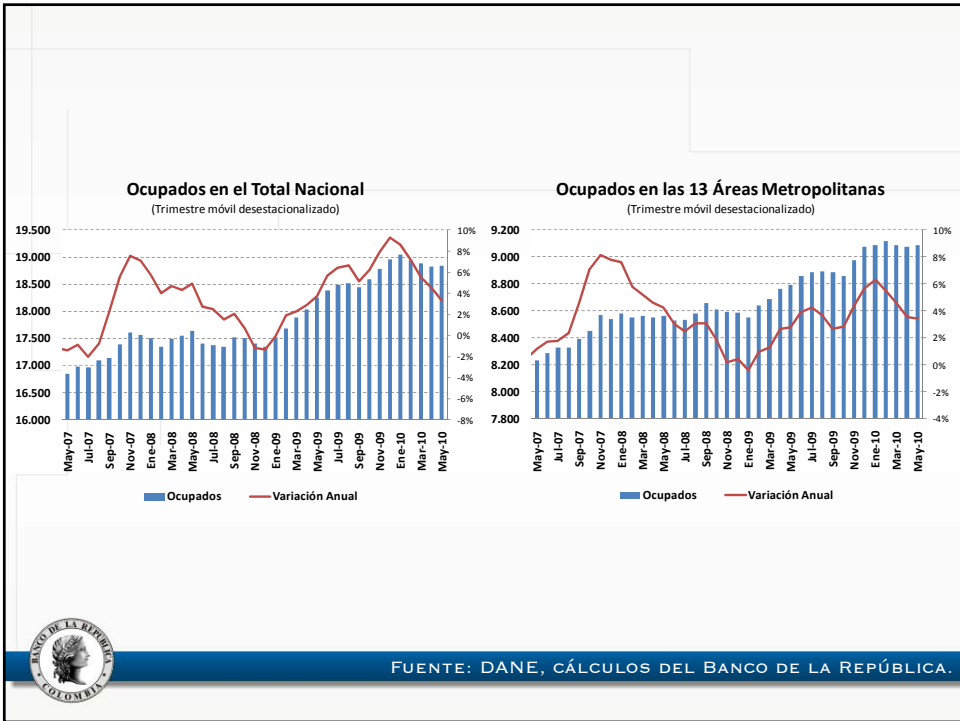
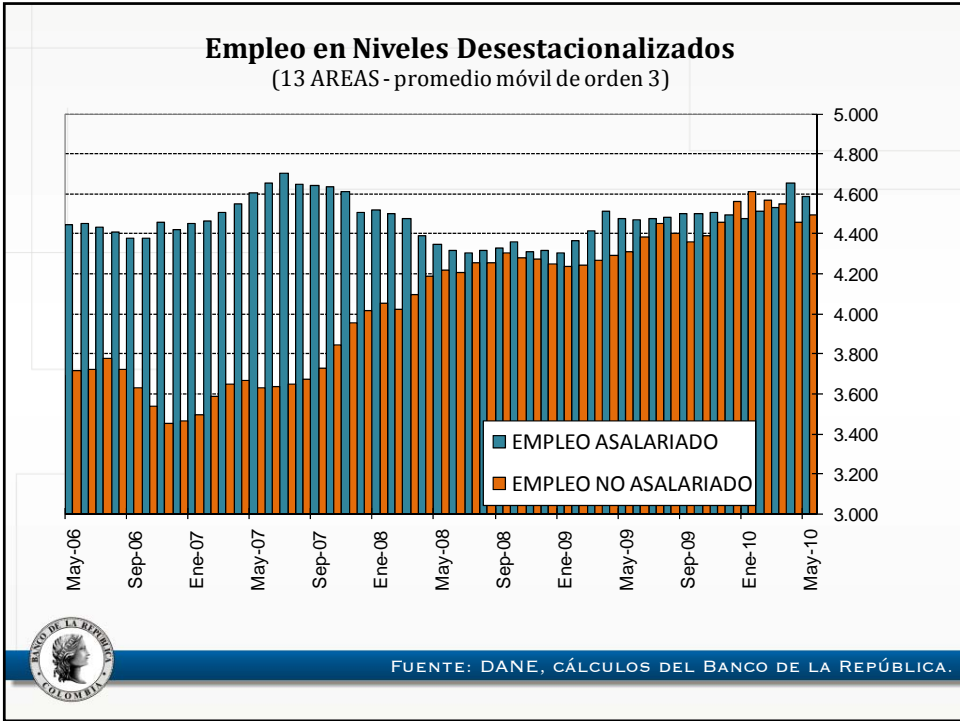
Oferta de Trabajo

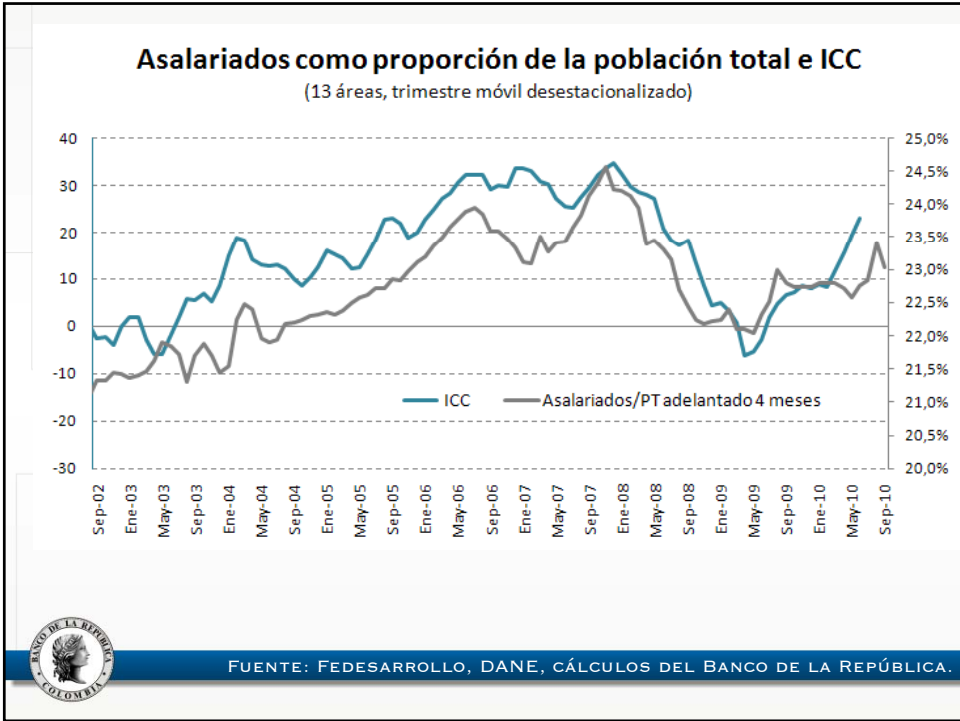
Logo: BANCO DE LA REPÚBLICA COLOMBIA



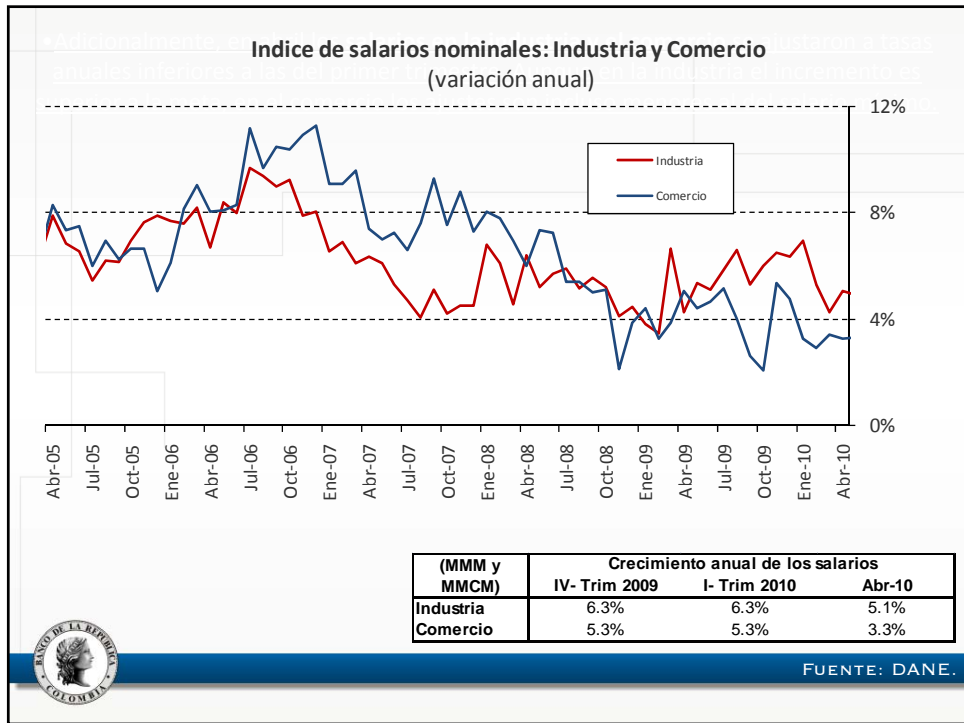
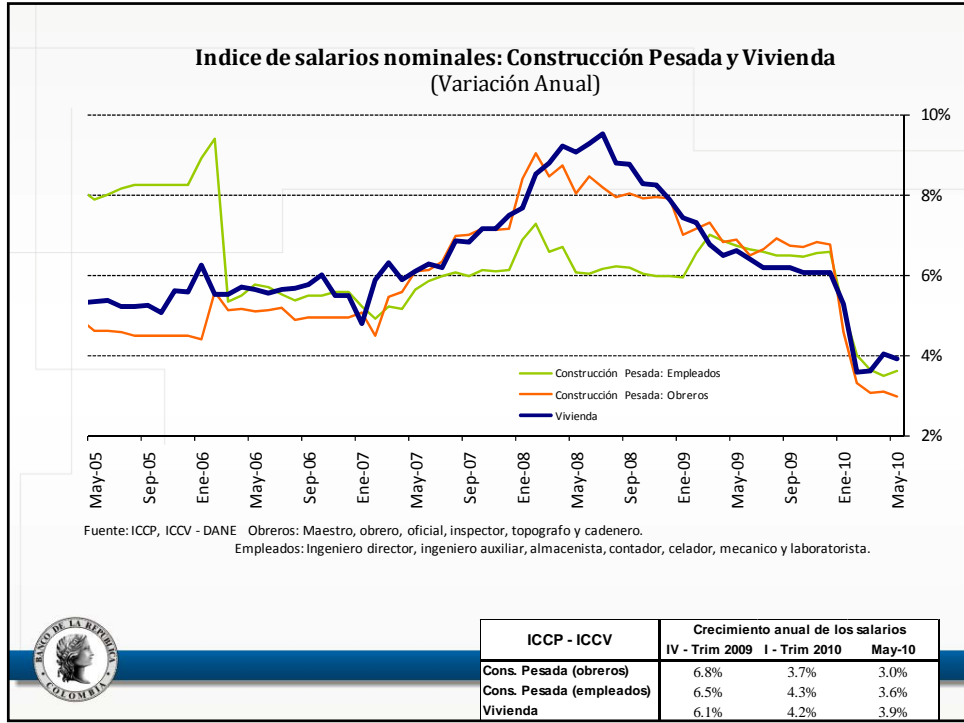
Empleo

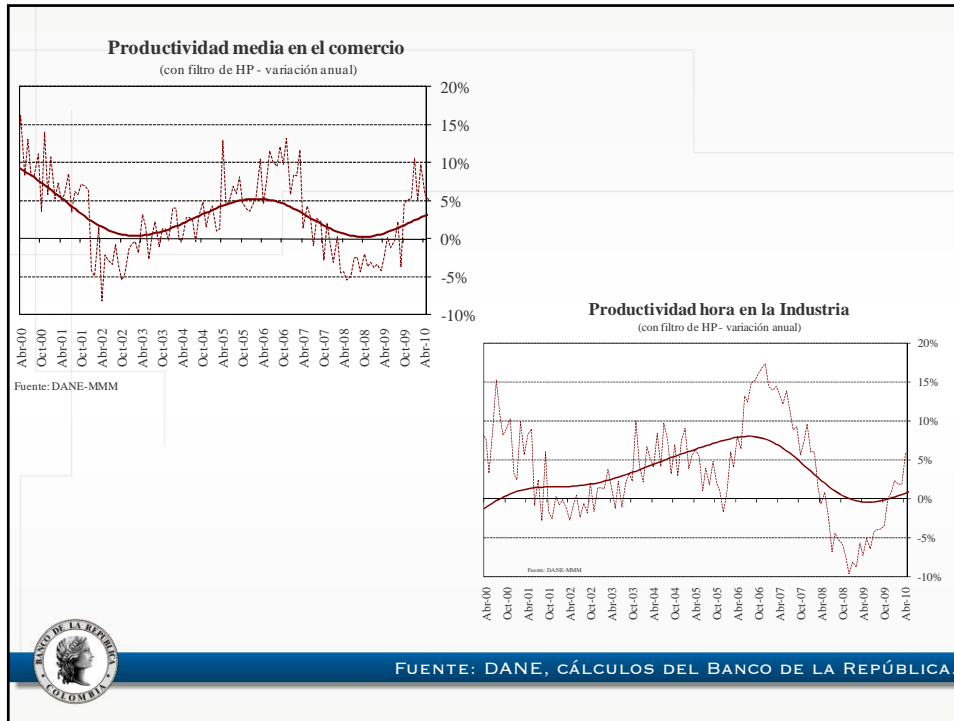
Demanda de Trabajo





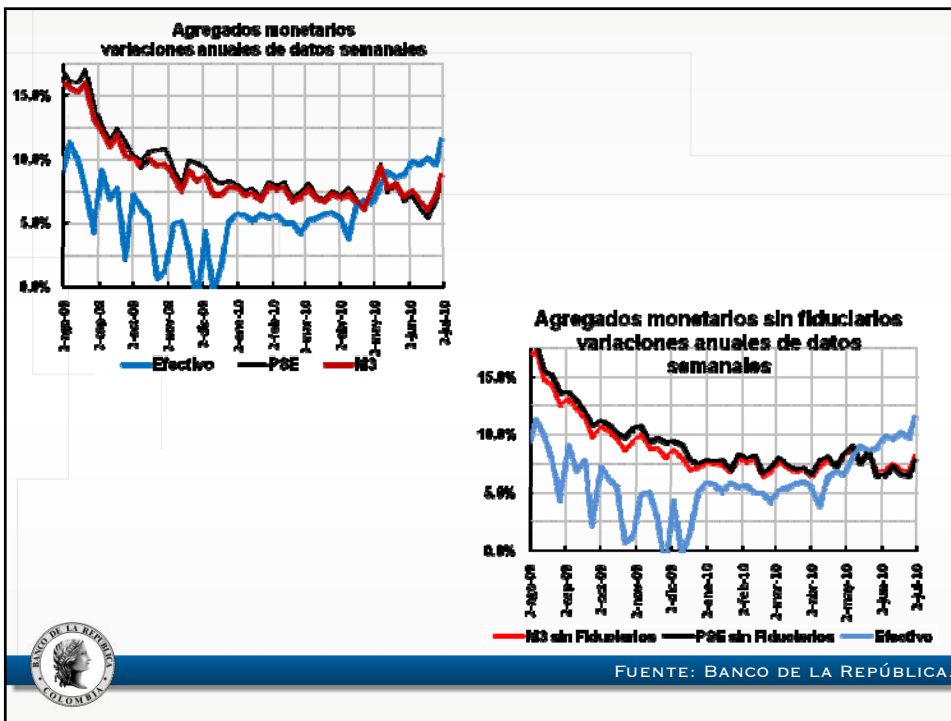
Costos Salariales

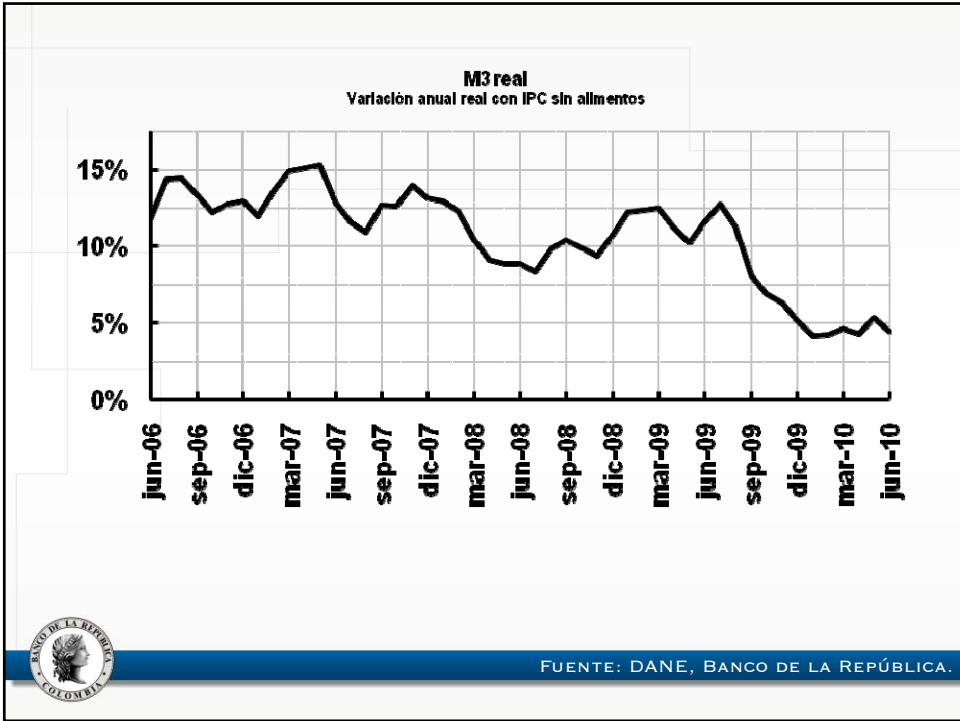




VI. VARIABLES FINANCIERAS

1. AGREGADOS MONETARIOS





2. CRÉDITO

Crecimiento anual de la cartera

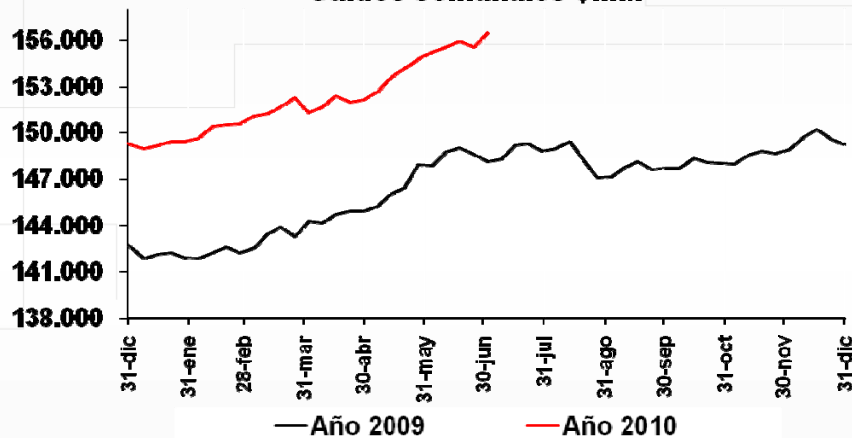
						Var pb
	31-dic-09	26-mar-10	30-abr-10	28-may-10	2-jul-10	Mensual
Total Crédito M/N	4,6%	6,3%	5,0%	4,6%	5,6%	99
Comercial	3,5%	4,7%	1,6%	0,6%	0,9%	36
consumo	1,3%	4,3%	5,7%	6,7%	8,9%	224
Hipotec ajust.	15,5%	17,7%	19,4%	20,3%	22,2%	183
Microcrédito	24,6%	17,9%	14,9%	13,2%	11,7%	-146



FUENTE: SUPERINTENDENCIA FINANCIERA, CÁLCULOS DEL BANCO DE LA

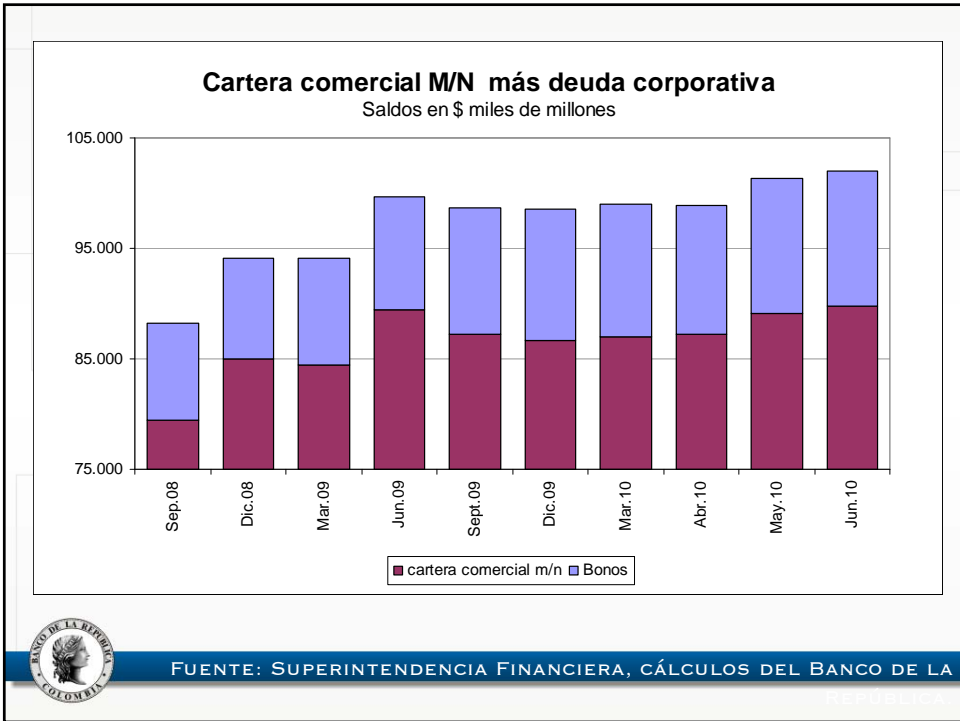
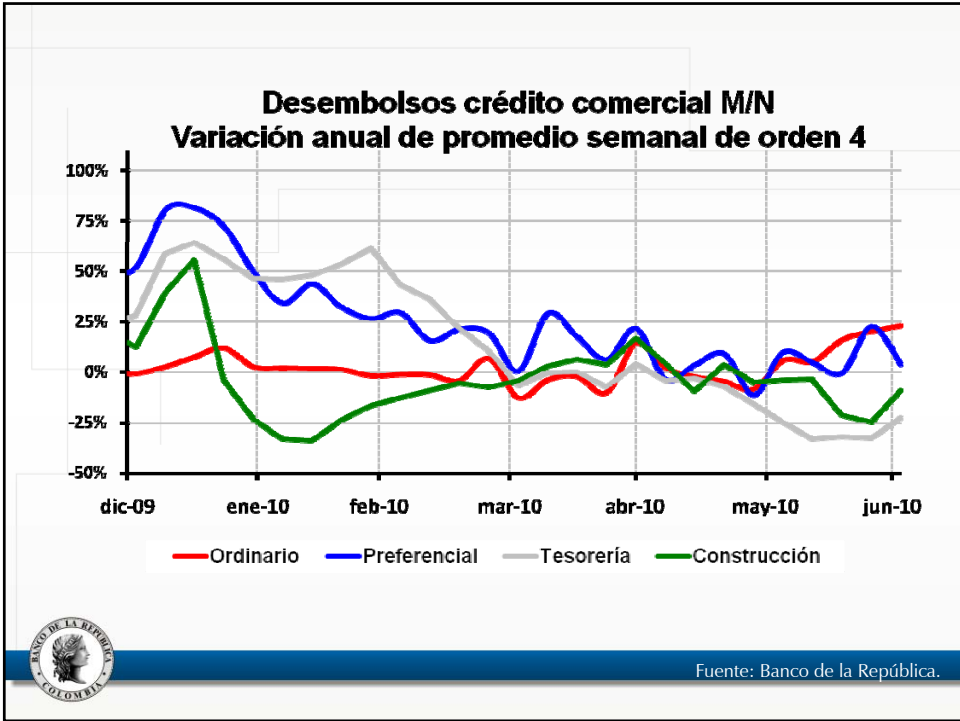
REPÚBLICA

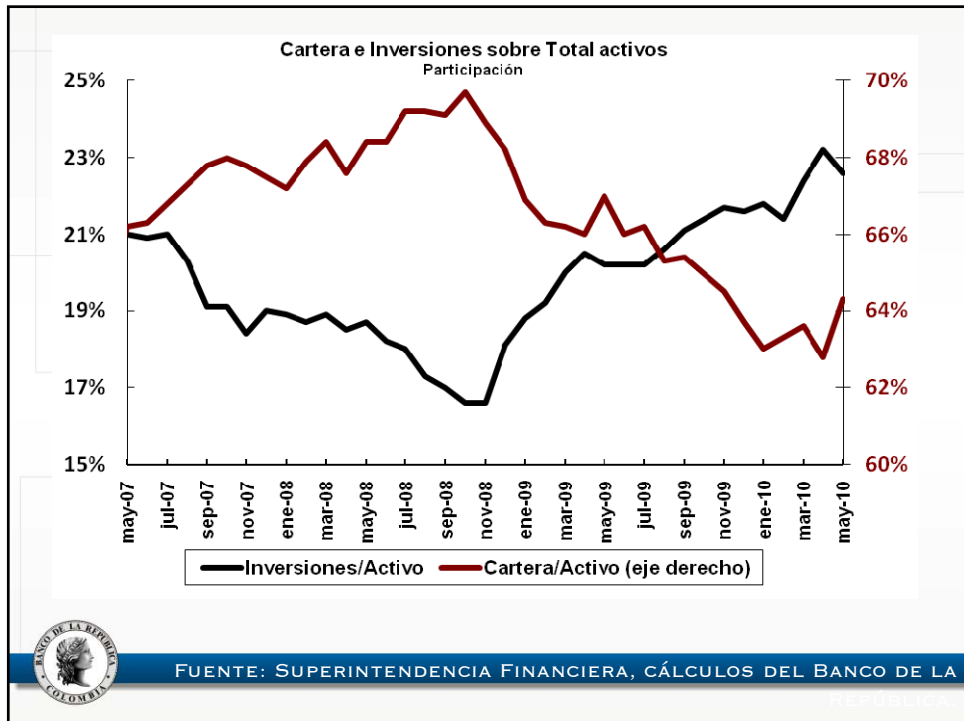
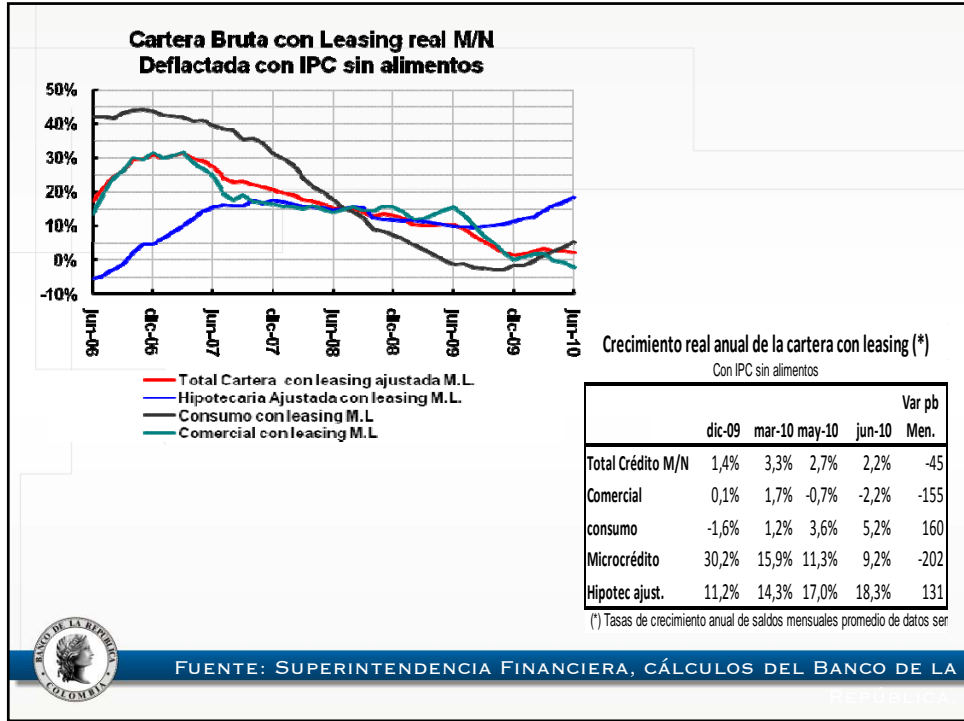
Cartera bruta con leasing Saldos semanales \$mm



FUENTE: SUPERINTENDENCIA FINANCIERA, CÁLCULOS DEL BANCO DE LA

REPÚBLICA

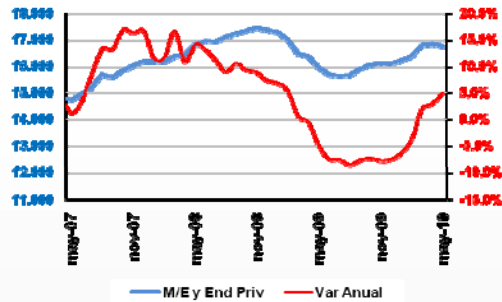




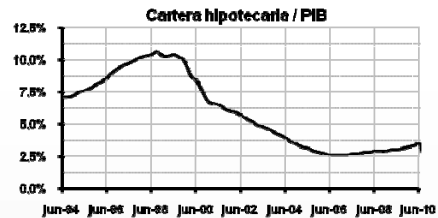
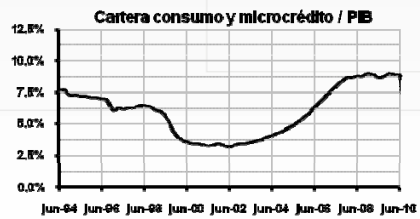
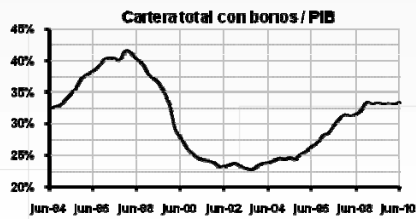
Endeudamiento Externo
Saldo en US\$ millones

	Cartera		Total	Crec. Anual
	Moneda Extranjera	Endeudamiento Directo Sector Privado		
Jun-09	2.302	13.386	15.687	-7,4%
Dic-09	2.265	13.807	16.073	-7,5%
Mar-10	2.548	14.242	16.789	2,0%
May-10	2.574	14.279	16.852	3,0%
Jun-10	2.775			
Var Jun- Dic/09	-36	422	385	
Var Dic-09- Mar/10	283	434	717	
Var Mar-May/10	26	37	63	
Var May-Jun/10	201			

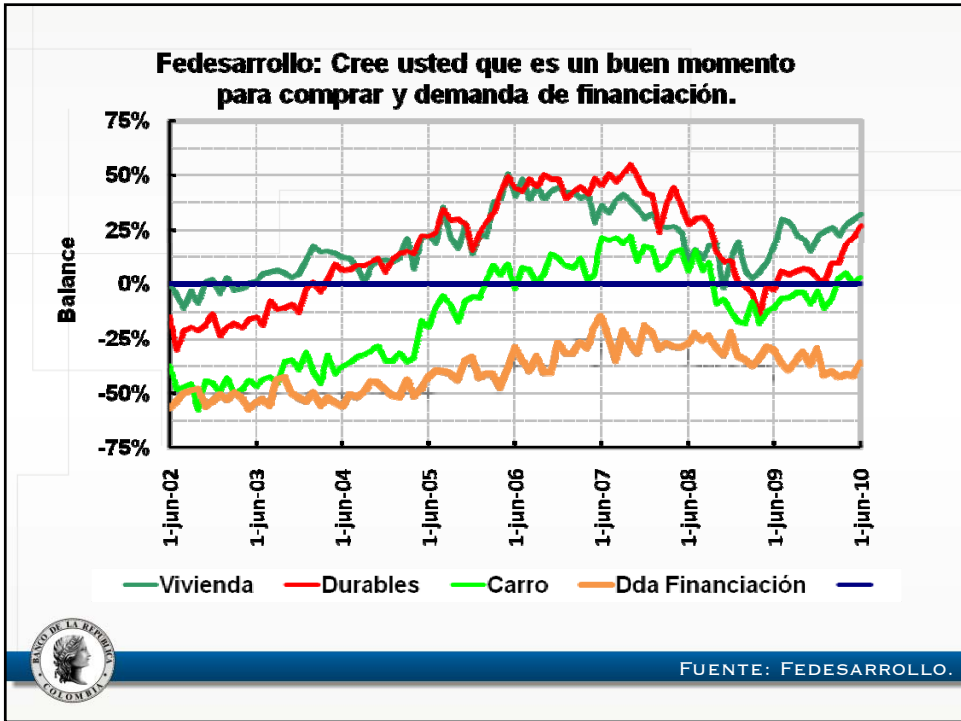
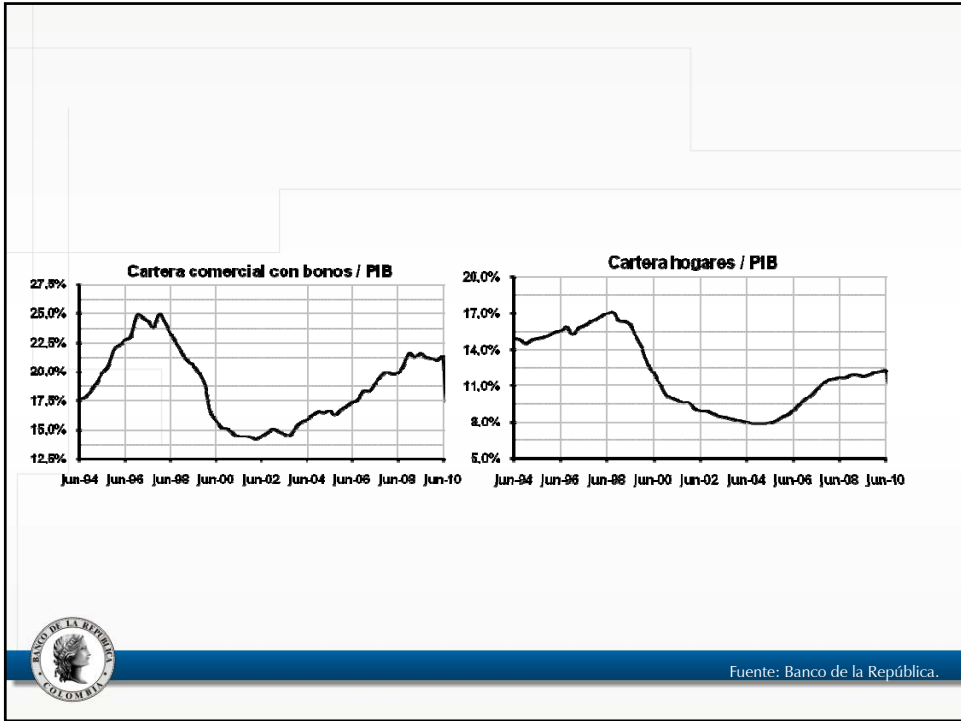
Agregado Cartera M/E y endeudamiento externo del sector privado no financiero
Datos mensuales



FUENTE: SUPERINTENDENCIA FINANCIERA, CÁLCULOS DEL BANCO DE LA REPÚBLICA

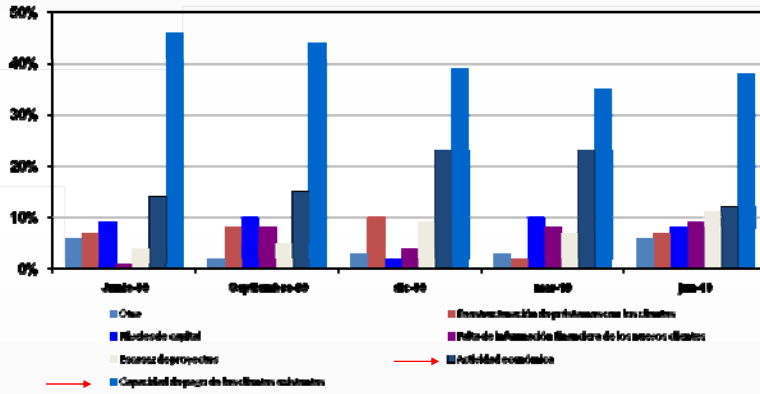


Fuente: Banco de la República.



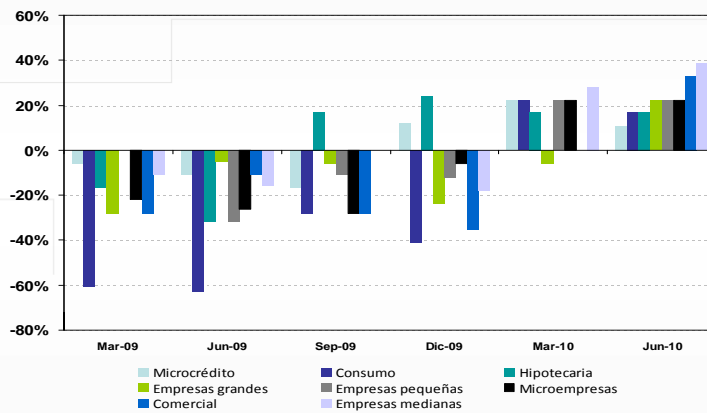
1. CUÁLES CREE USTED QUE SON LOS PRINCIPALES FACTORES QUE LE IMPIDEN O LE PODRÍAN IMPEDIR OTORGAR UN MAYOR VOLUMEN DE CRÉDITO AL SECTOR PRIVADO EN LA ACTUALIDAD? (ELIJA 3 OPCIONES EN ORDEN JERÁRQUICO, DONDE 1 ES LA MÁS IMPORTANTE).

SISTEMA FINANCIERO

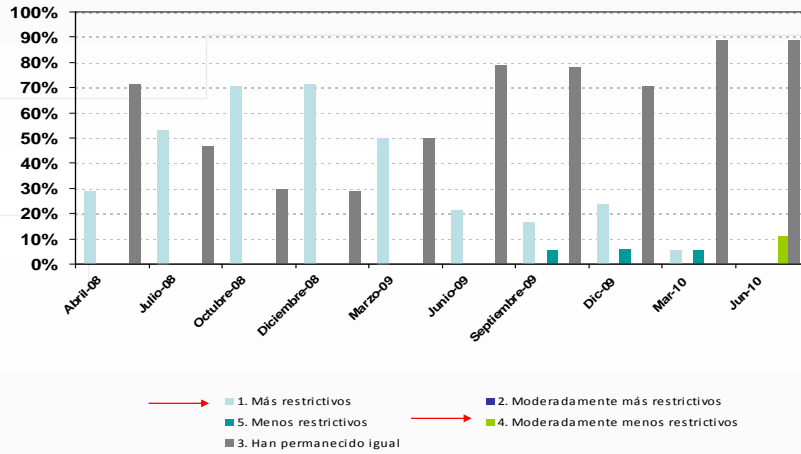


FUENTE: FEDESARROLLO.

7. CÓMO HA CAMBIADO LA DEMANDA POR NUEVOS CRÉDITOS DURANTE LOS ÚLTIMOS 3 MESES. (HA SIDO: 1 = INFERIOR; 2 = LEVEMENTE INFERIOR; 3 = IGUAL; 4 = LEVEMENTE SUPERIOR; 5 = SUPERIOR; NA = NO APLICA). PORCENTAJE NETO.

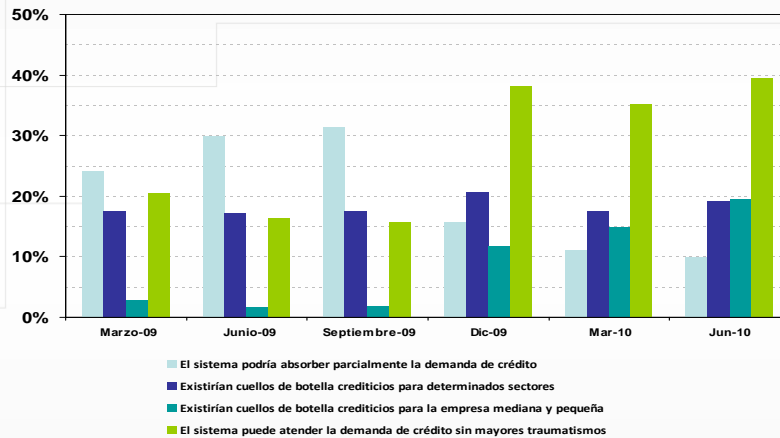


13. ¿Cómo han cambiado o cambiarían sus requerimientos para la asignación de nuevos créditos comerciales?
Próximo trimestre



FUENTE: FEDESARROLLO.

3. SI SE PRESENTA UN CRECIMIENTO ACELERADO DE LA ACTIVIDAD ECONÓMICA Y, EN CONSECUENCIA, DE LA DEMANDA DE CRÉDITO, ¿CUÁL DE LAS SIGUIENTES SITUACIONES CREE USTED QUE PODRÍAN DARSE? (ESCOJA 3 OPCIONES Y ENUMERE EN ORDEN JERÁRQUICO SEGÚN SU IMPORTANCIA, SIENDO 1 LA MÁS RELEVANTE)

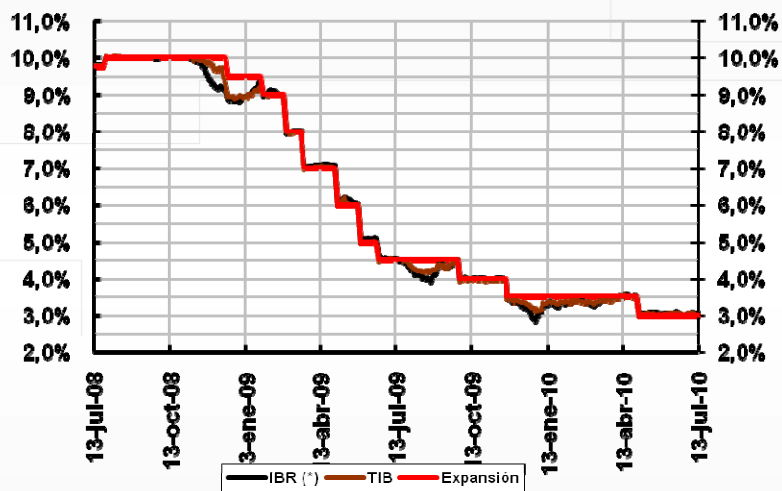


FUENTE: FEDESARROLLO.

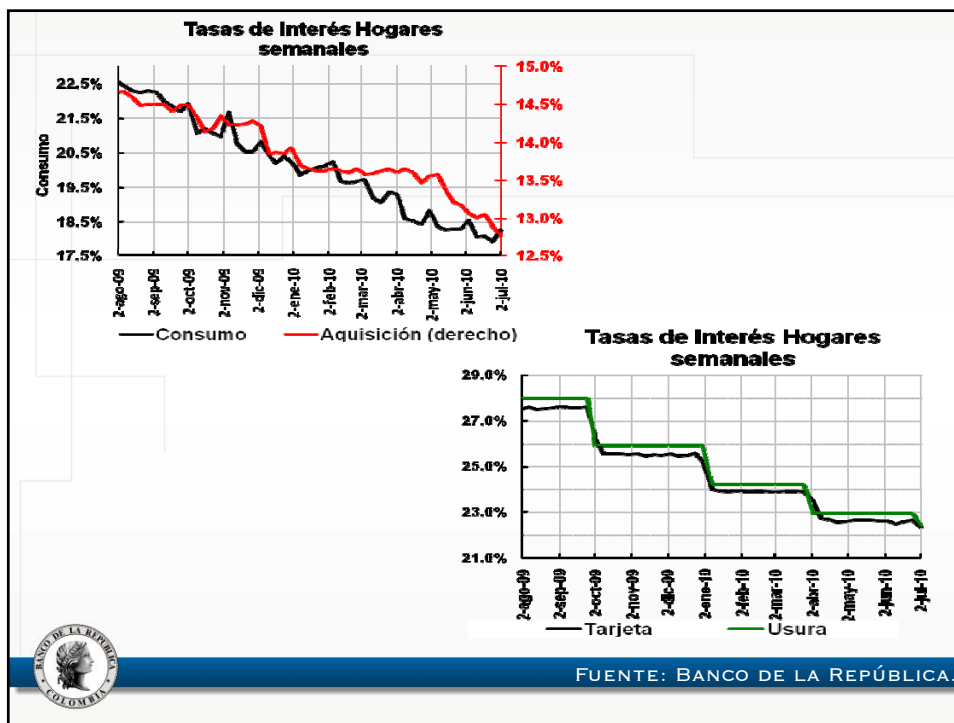
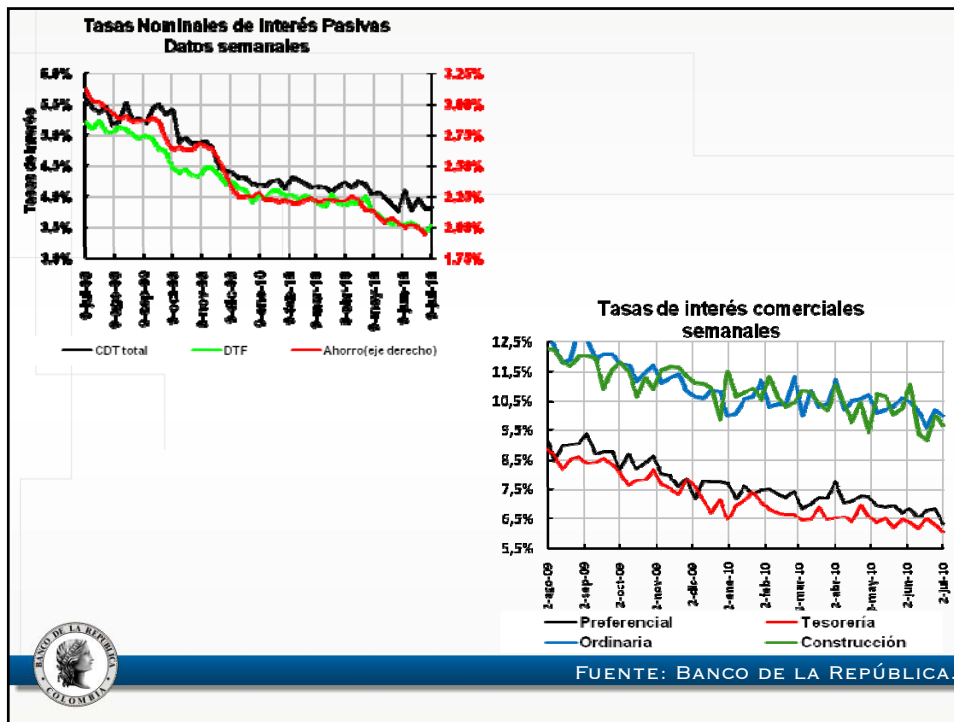
3. TASAS DE INTERÉS



Tasa de política, IBR y TIB




FUENTE: BANCO DE LA REPÚBLICA.




TASAS DE INTERÉS PROMEDIO MENSUAL													Promedio	Promedio
NOMINALES						REALES (IPC sin alimentos)						Real	Real	
	dic-08	dic-09	may-10	jun-10	Var Men	Var dic-08 a jun-10	dic-08	dic-09	may-10	jun-10	Var Men	Var dic-08 a jun-10	1986-2010	2001-2010
Tasas de Captación														
Ahorro Ordinario	5,0	2,3	2,1	2,0	-0,09	-3,03	-0,1	-0,6	-0,4	-0,5	-0,11	-0,44		
CDT	10,5	4,3	4,0	3,9	-0,09	-6,62	5,1	1,4	1,5	1,3	-0,11	-3,81		
DTF	10,1	4,1	3,6	3,5	-0,10	-6,59	4,8	1,2	1,1	1,0	-0,12	-3,79	4,7	2,8
Tasas de Colocación														
Tasa Colocación BR	17,7	9,9	9,3	9,3	-0,07	-8,46	12,0	6,8	6,7	6,6	-0,10	-5,43	12,2	9,7
Consumo	25,6	20,4	18,3	18,2	-0,09	-7,39	19,5	17,0	15,4	15,3	-0,12	-4,20	20,1 ^{1/}	19,3
Ordinario	17,7	10,6	10,3	10,1	-0,24	-7,62	12,0	7,5	7,6	7,4	-0,27	-4,61	12,2 ^{1/}	11,2
Hipotecaria	17,5	14,0	13,3	12,9	-0,38	-4,52	11,8	10,8	10,6	10,2	-0,40	-1,59		
Preferencial	16,0	7,6	6,9	6,7	-0,19	-9,37	10,4	4,6	4,3	4,0	-0,22	-6,36	7,8 ^{1/}	6,3
Tarjeta	31,0	25,5	22,6	22,5	-0,11	-8,42	24,6	21,9	19,7	19,5	-0,14	-5,08		
Tesorería	15,7	7,0	6,4	6,3	-0,13	-9,40	10,0	4,0	3,8	3,6	-0,15	-6,40	6,9 ^{1/}	5,3
TIB	9,43	3,29	3,02	3,03	0,01	-6,41	4,11	0,37	0,51	0,49	-0,02	-3,63	2,7 ^{2/}	2,0
Subasta de Expansión	9,85	3,50	3,00	3,00	0,00	-6,85	4,51	0,57	0,49	0,46	-0,03	-4,05	4,6 ^{3/}	2,1
Tasa Usura	31,53	25,92	22,97	22,97	0,00	-8,57	25,14	22,36	19,97	19,93	-0,03	-5,20		23,0

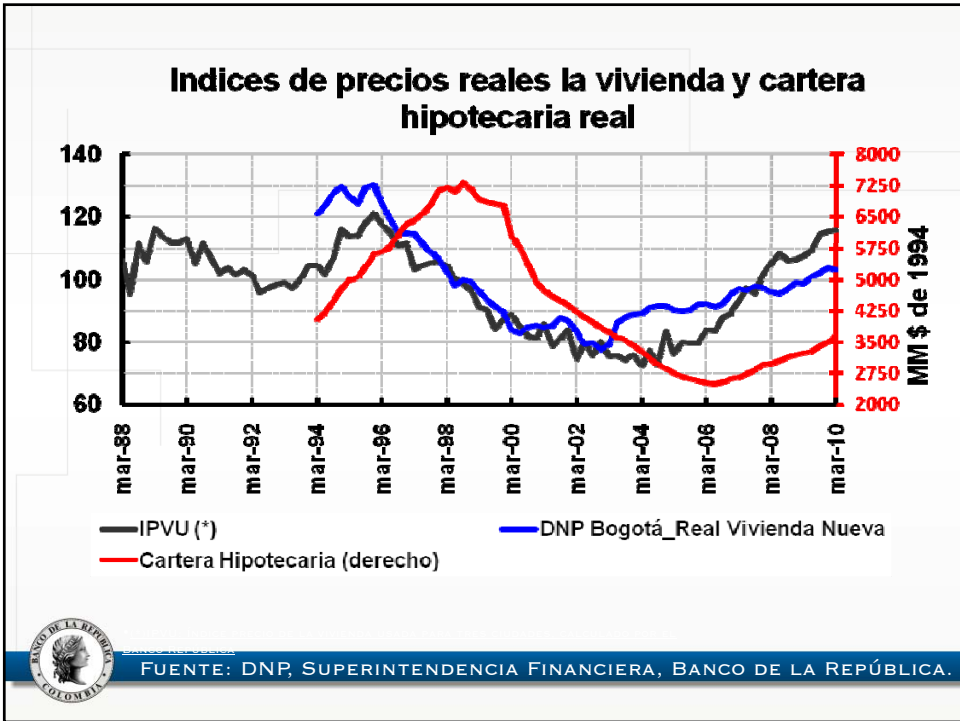
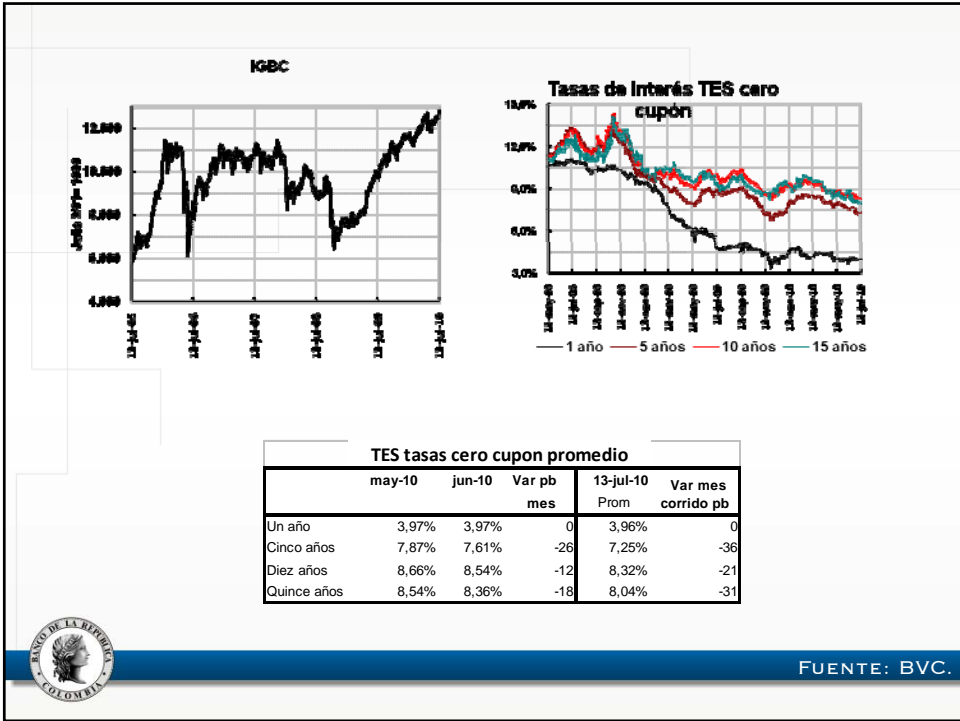
^{1/} Promedio 1998-2008
^{2/} Promedio 1989-2008
^{3/} Promedio 1995-2008



FUENTE: DANE, BANCO DE LA REPÚBLICA.

4. LOS PRECIOS DE LOS ACTIVOS

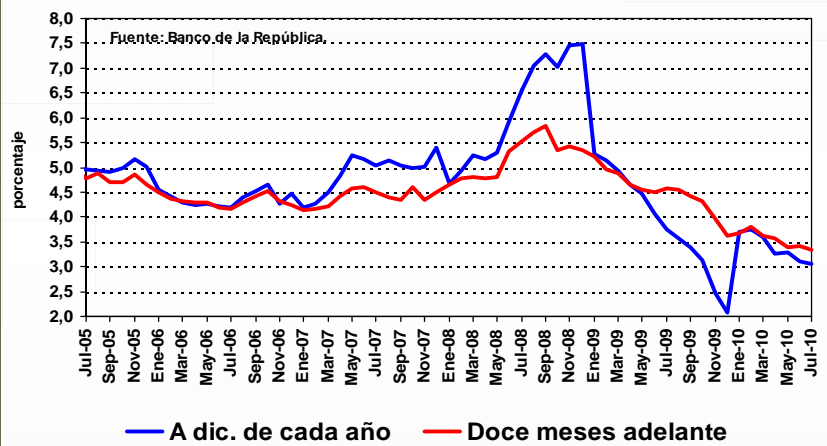


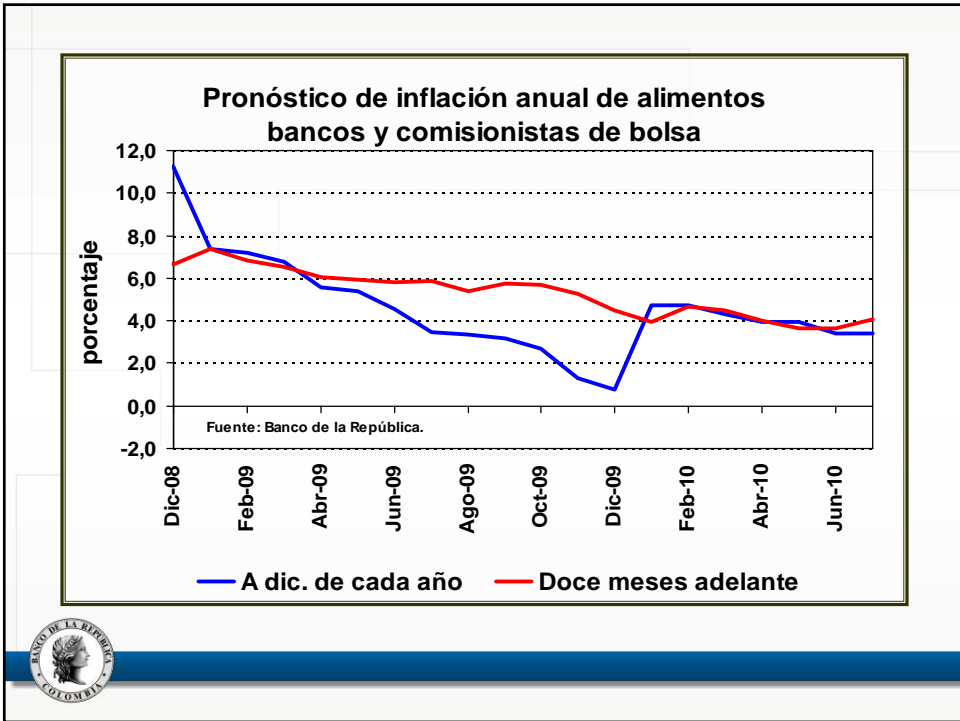
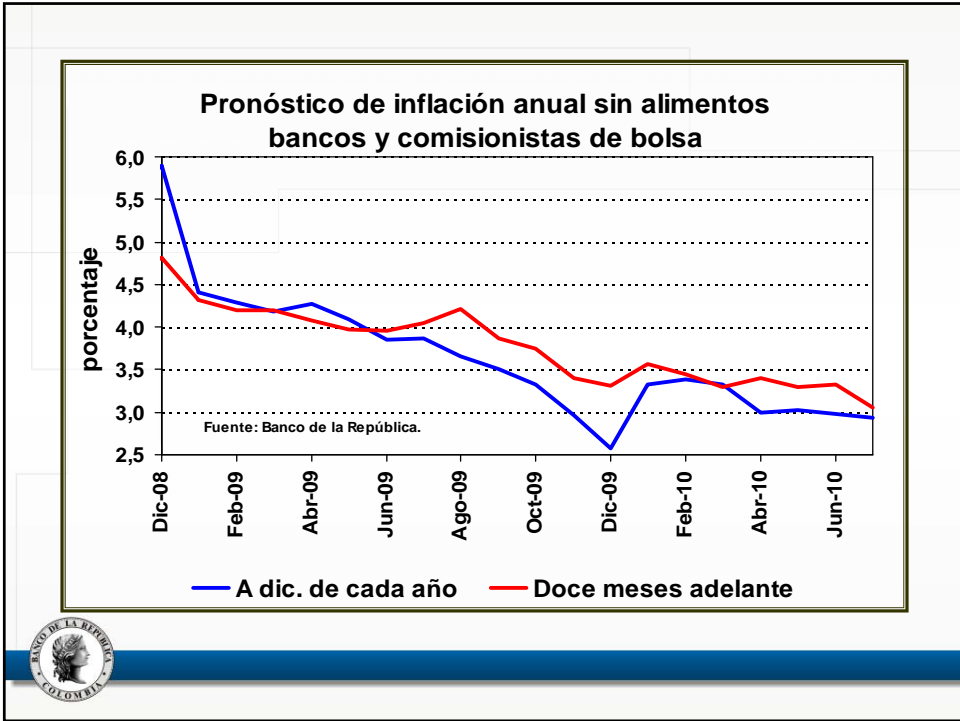


VII. EXPECTATIVAS DE INFLACIÓN



**Pronóstico de inflación anual
bancos y comisionistas de bolsa**





VIII. Indicadores de Capacidad Instalada

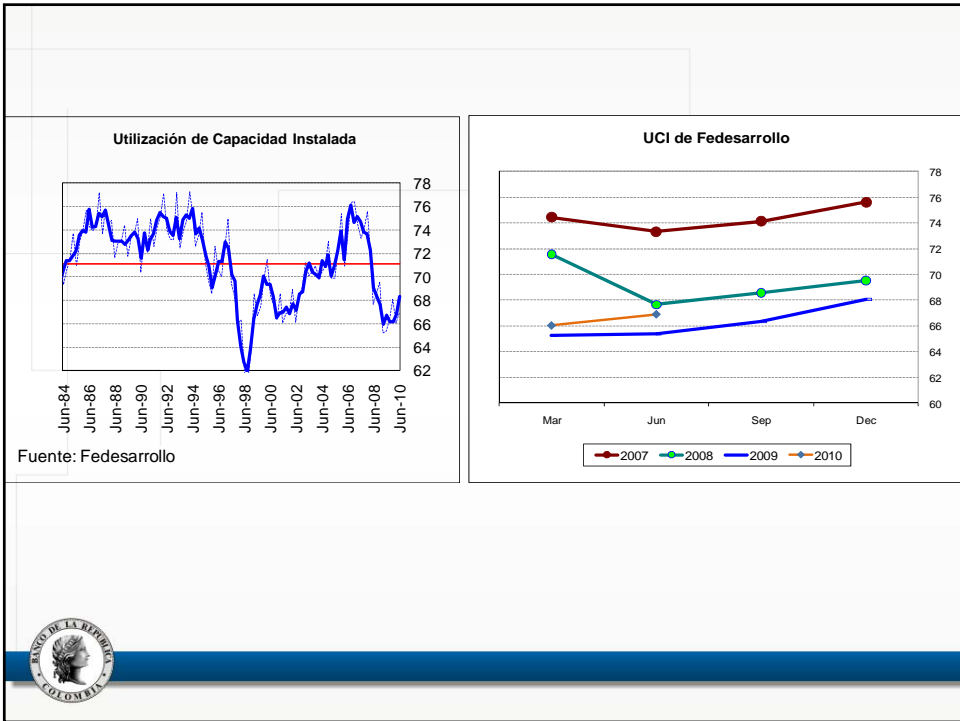
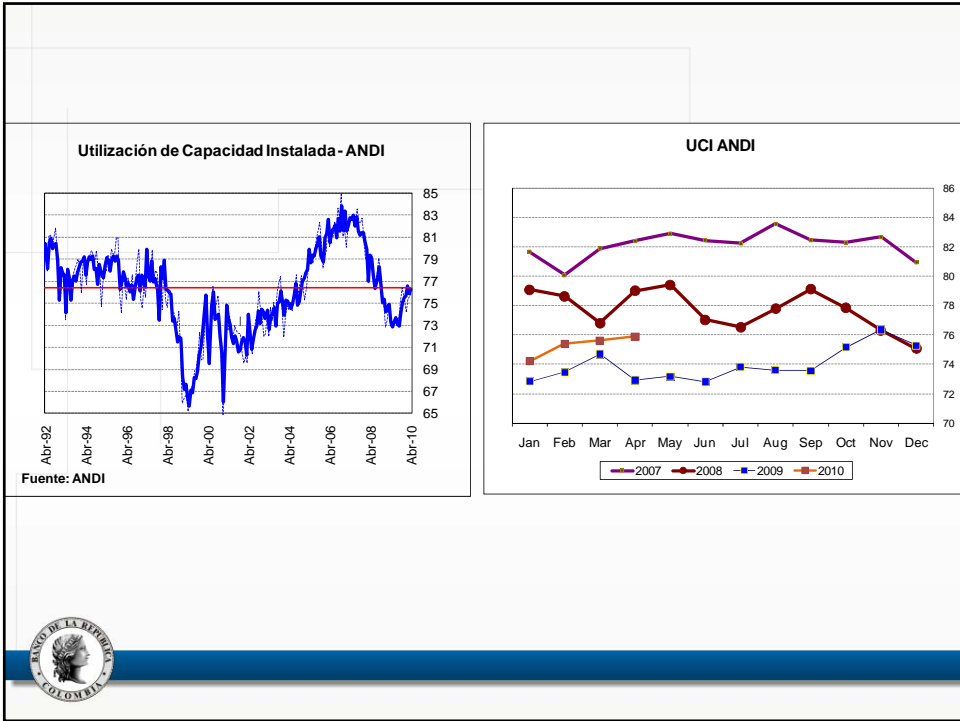


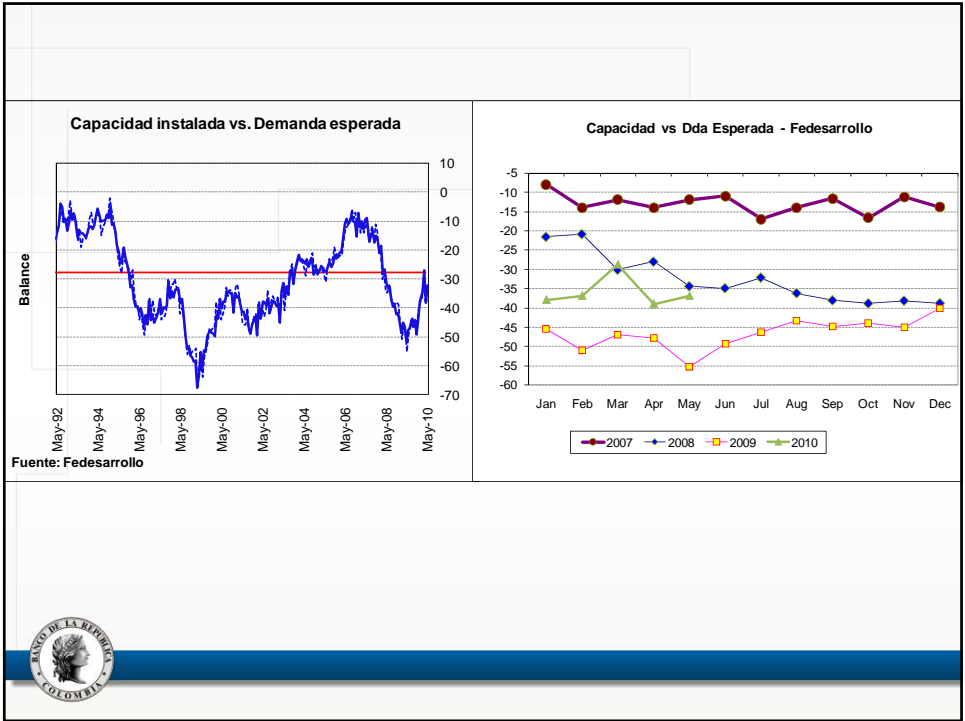
Demanda como Problema de la Industria - ANDI



Fuente: ANDI







FIN