



# VERSIÓN PÚBLICA

Documentos de trabajo de  
la Junta Directiva  
del Banco de la República

**Anexo estadístico**  
**Informe de política monetaria**



# VERSIÓN PÚBLICA

Documentos de trabajo de  
la Junta Directiva  
del Banco de la República

## **Anexo estadístico Informe de política monetaria**

Subgerencia de Política Monetaria  
e Información Económica

# La Inflación en Diciembre



## La inflación anual al consumidor

**Dic = 3,18%**  
**Nov = 3,27%**  
**Oct = 3,33%**  
**Sep = 3,23%**  
**Ago = 3,10%**



Fuente: DANE y Banco de la República.

## ¿ Qué explica la disminución de la inflación anual en Diciembre?

### Indicadores de precios al consumidor y de inflación básica

A diciembre 2018

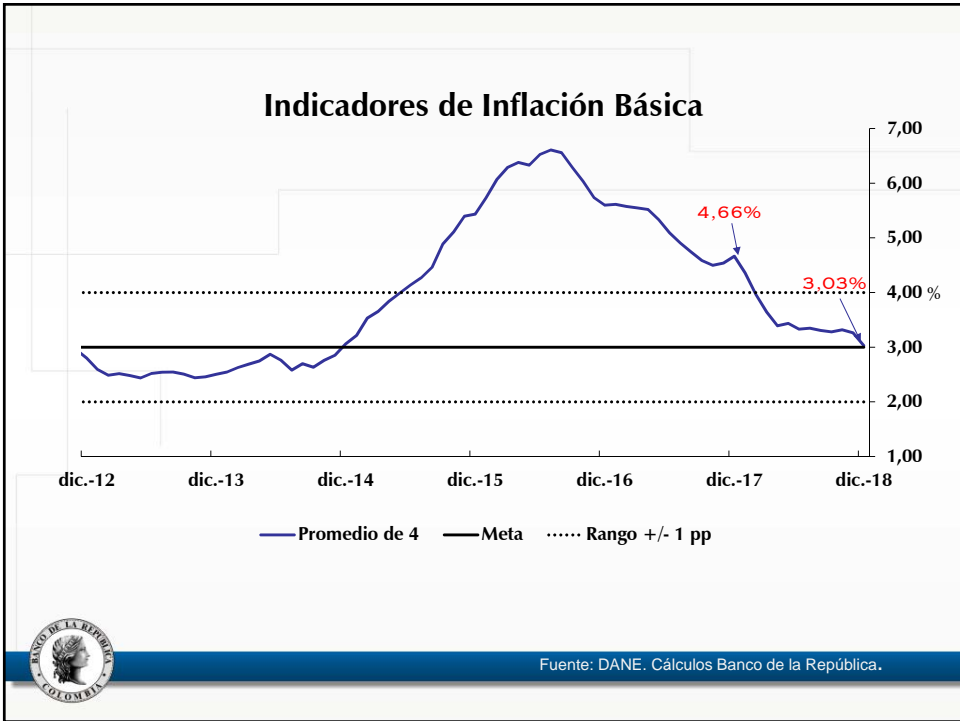
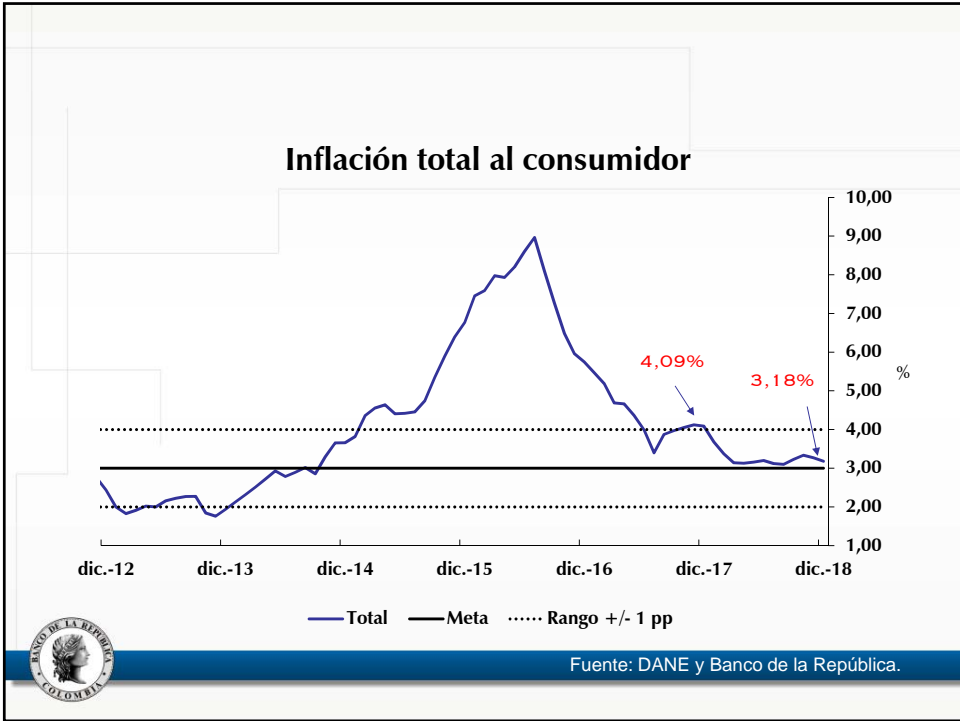
Descripción	Ponderación	sep-18	oct-18	nov-18	dic-18	Participación en porcentaje en la desaceleración del mes
<b>Total</b>	<b>100</b>	<b>3.23</b>	<b>3.33</b>	<b>3.27</b>	<b>3.18</b>	<b>100.00</b>
<b>Sin alimentos</b>	<b>71.79</b>	<b>3.71</b>	<b>3.78</b>	<b>3.70</b>	<b>3.48</b>	<b>168.76</b>
Transables	26.00	1.57	1.52	1.29	1.09	51.93
No transables	30.52	4.13	4.13	4.05	3.79	91.47
Regulados	15.26	6.03	6.41	6.53	6.37	25.36
<b>Alimentos</b>	<b>28.21</b>	<b>2.05</b>	<b>2.25</b>	<b>2.22</b>	<b>2.43</b>	<b>-68.76</b>
Perecederos	3.88	9.51	9.66	7.96	8.88	-42.01
Procesados	16.26	-0.72	-0.54	-0.15	-0.08	-13.35
CFH	8.07	3.32	3.52	3.55	3.68	-13.40
<b>Indicadores de inflación básica</b>						
Sin Alimentos		3.71	3.78	3.70	3.48	
Núcleo 20		3.56	3.58	3.57	3.23	
IPC sin perecederos, ni comb. ni serv. Pubs.		2.81	2.89	2.90	2.76	
Inflación sin alimentos ni regulados		3.04	3.02	2.88	2.64	
<b>Promedio indicadores inflación básica</b>		<b>3.28</b>	<b>3.32</b>	<b>3.26</b>	<b>3.03</b>	
Indexados	8.14	5.54	5.51	5.46	5.43	5.06
No indexados	22.38	3.54	3.55	3.47	3.11	86.41

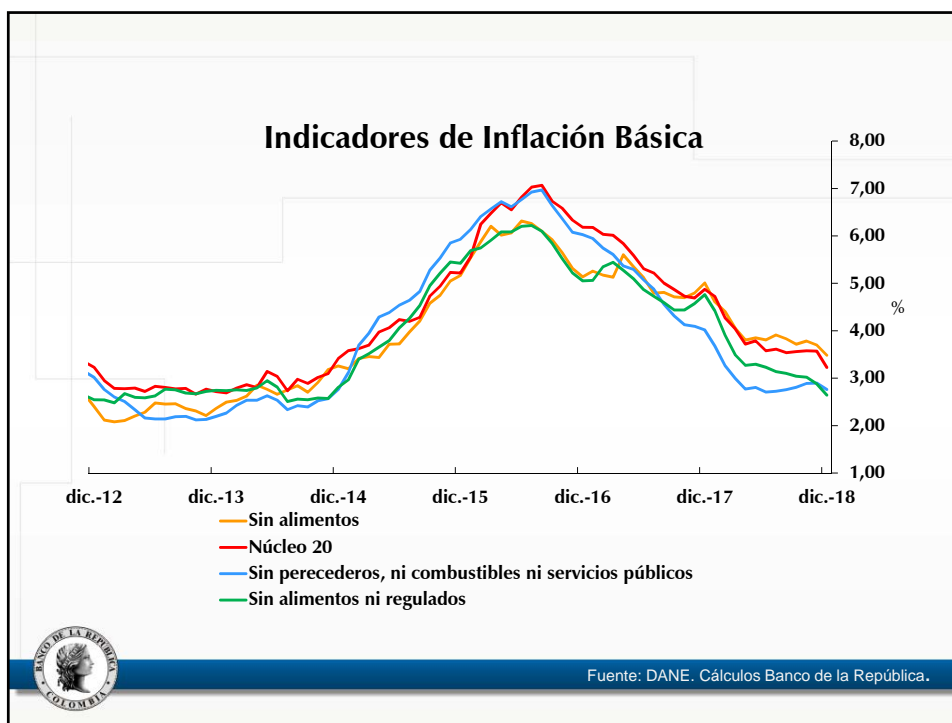
Fuente: DANE. Cálculos Banco de la República



## Qué pasó con la inflación a lo largo de 2018







### ¿ Por canastas, qué explicó el descenso en 2018?

#### Indicadores de precios al consumidor y de inflación básica A diciembre 2018

Descripción	Ponderación	dic-17	mar-18	jun-18	sep-18	dic-18	Participación en porcentaje en la desaceleración año corrido
<b>Total</b>	<b>100</b>	<b>4.09</b>	<b>3.14</b>	<b>3.20</b>	<b>3.23</b>	<b>3.18</b>	<b>100.00</b>
<b>Sin alimentos</b>	<b>71.79</b>	<b>5.01</b>	<b>4.05</b>	<b>3.81</b>	<b>3.71</b>	<b>3.48</b>	<b>115.24</b>
Transables	26.00	3.79	1.80	1.83	1.57	1.09	69.53
No transables	30.52	5.49	4.76	4.27	4.13	3.79	56.46
Regulados	15.26	5.86	6.01	5.82	6.03	6.37	-10.74
<b>Alimentos</b>	<b>28.21</b>	<b>1.92</b>	<b>0.98</b>	<b>1.74</b>	<b>2.05</b>	<b>2.43</b>	<b>-15.24</b>
Perecederos	3.88	5.84	7.13	8.47	9.51	8.88	-14.92
Procesados	16.26	-0.91	-2.01	-0.91	-0.72	-0.08	-15.08
CFH	8.07	5.21	3.32	3.13	3.32	3.68	14.76
<b>Indicadores de inflación básica</b>							
Sin Alimentos		5.01	4.05	3.81	3.71	3.48	
Núcleo 20		4.87	4.04	3.58	3.56	3.23	
IPC sin perecederos, ni comb. ni serv. Pubs.		4.02	2.99	2.71	2.81	2.76	
Inflación sin alimentos ni regulados		4.76	3.49	3.23	3.04	2.64	
<b>Promedio indicadores inflación básica</b>		<b>4.66</b>	<b>3.64</b>	<b>3.33</b>	<b>3.28</b>	<b>3.03</b>	
<b>Indexados</b>	8.14	6.96	6.10	5.76	5.54	5.43	13.62
<b>No indexados</b>	22.38	4.89	4.19	3.65	3.54	3.11	42.84

Fuente: DANE. Cálculos Banco de la República

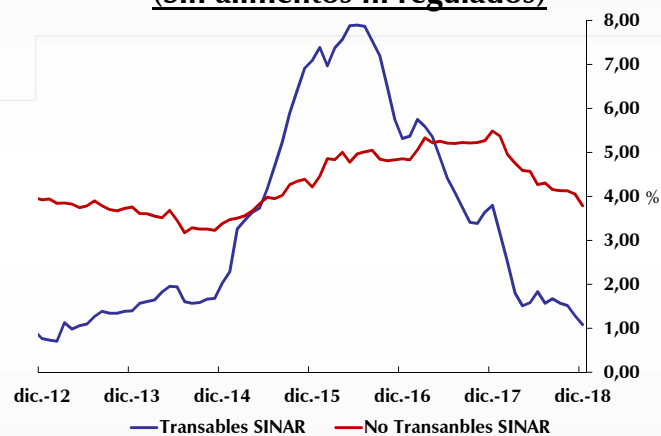
# ¿Qué pasó con Transables y No Transables?



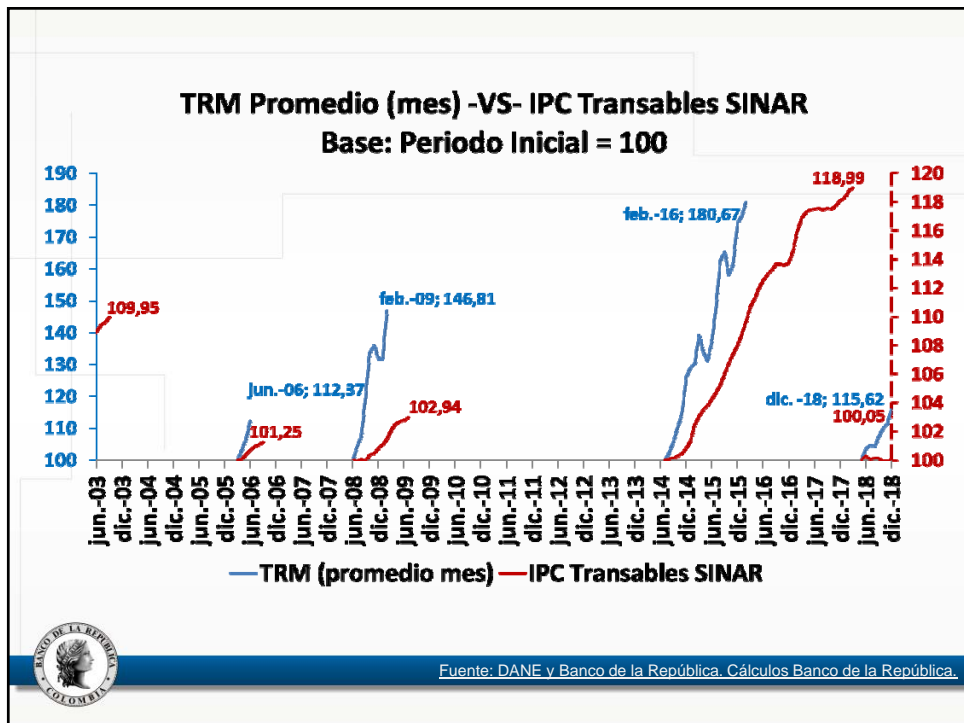
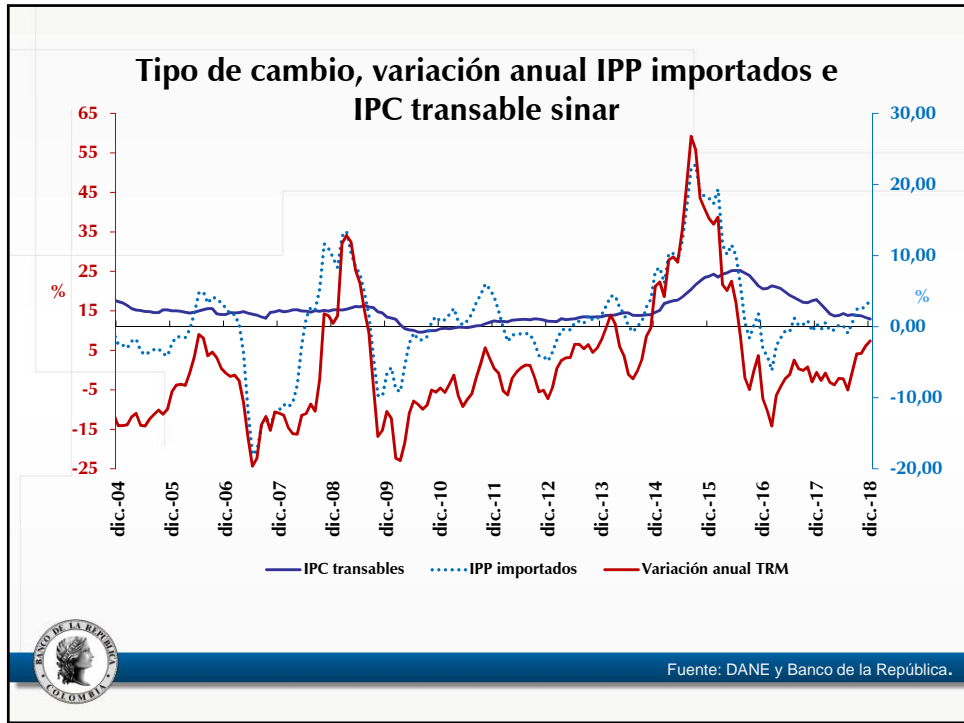
Variación anual IPC de Transables y No Transables  
(Sin alimentos ni regulados)

**Transables**  
Dic 18 = 1,09%  
Dic 17 = 3,79%

**No transables**  
Dic 18 = 3,79%  
Dic 17 = 5,49%

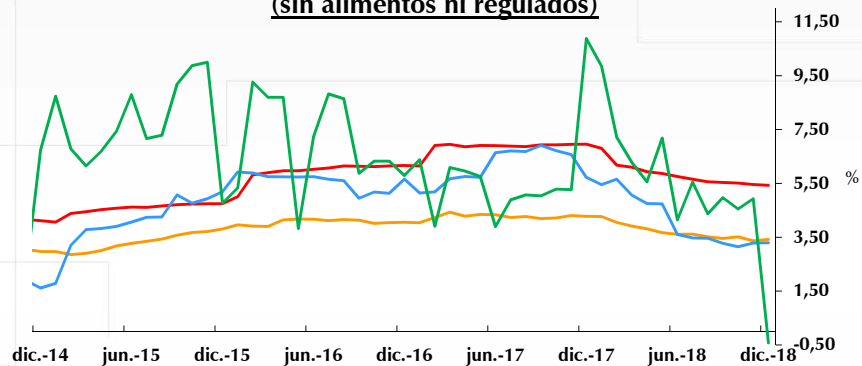


Fuente: DANE. Cálculos Banco de la República.





### Variación anual IPC de no transables (sin alimentos ni regulados)



— Arriendos

— Indexados (Por IPC o salario)

— Afectados por tipo de cambio (Vía costos)

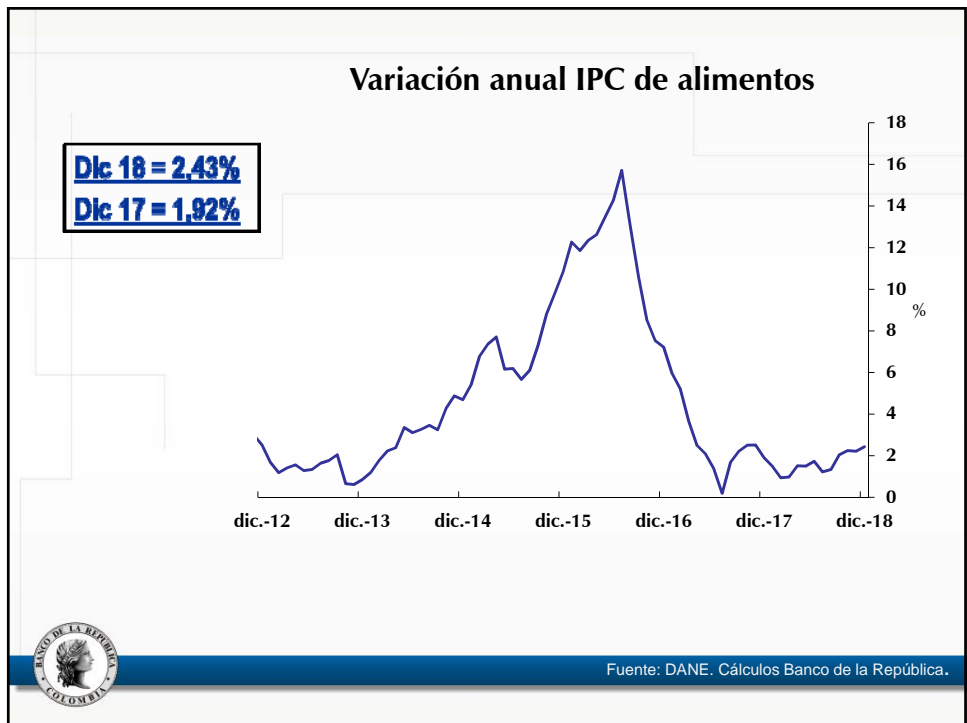
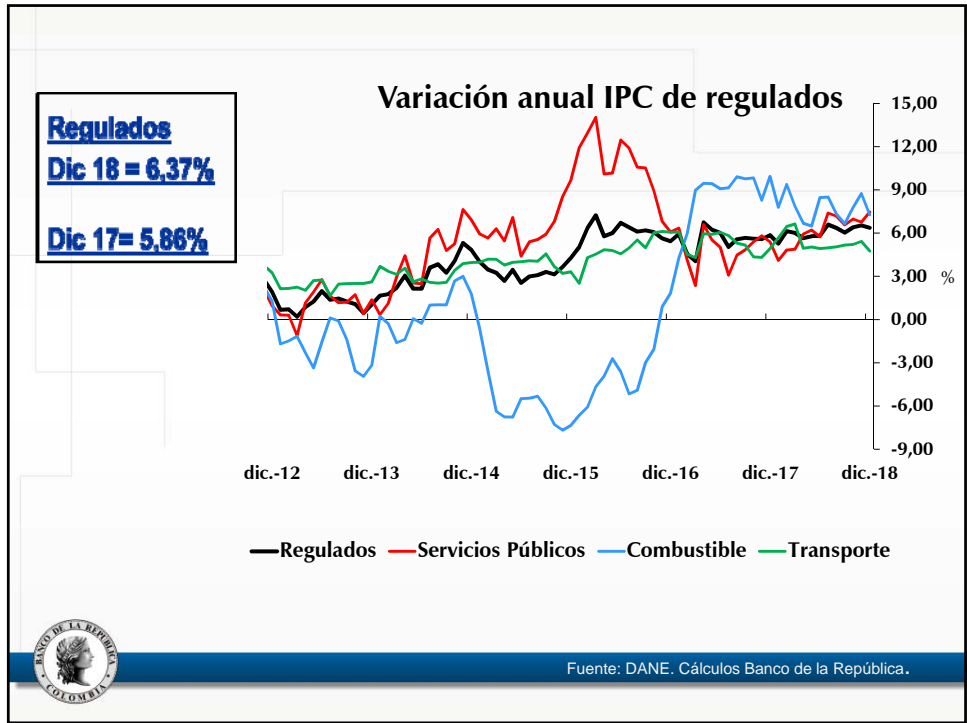
— Resto (Incluye fútbol)



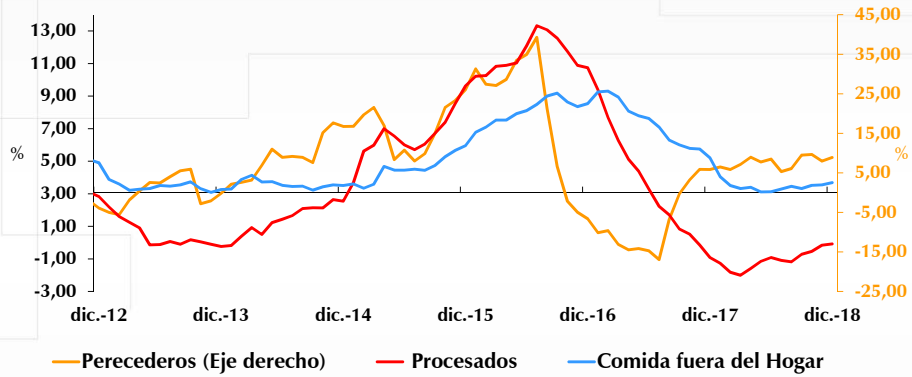
Fuente: DANE. Cálculos Banco de la República.

## ¿Qué pasó con la inflación de regulados y alimentos?





### Variación anual IPC de alimentos (subgrupos)



Fuente: DANE. Cálculos Banco de la República.

## Supuestos externos




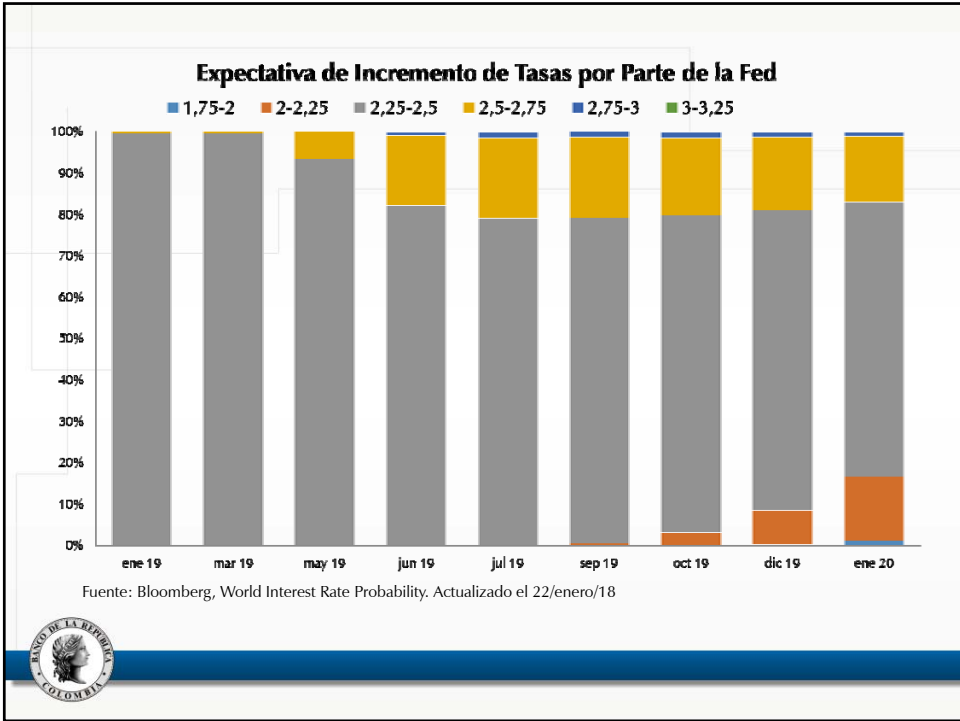
País o región	2018			2019			2020
	Bajo	Central	Alto	Bajo	Central	Alto	Central
EEUU	2,8	2,9	3,0	1,4	2,5	3,2	1,8
	2,7	2,9	3,1	1,4	2,5	3,6	1,8
Zona Euro	1,8	1,9	2,0	0,7	1,6	2,2	1,5
	1,8	1,9	2,0	0,7	1,7	2,5	1,5
China	6,5	6,6	6,7	5,4	6,2	6,7	6,0
	6,5	6,6	6,7	5,4	6,2	6,8	6,0
Brasil	1,2	1,3	1,4	1,3	2,3	3,4	2,5
	1,0	1,3	1,6	1,2	2,3	3,6	2,5
Ecuador	0,9	1,1	1,3	-0,7	0,6	2,3	1,2
	0,4	0,9	1,3	-0,3	0,8	2,6	1,7
Venezuela	-17,0	-14,0	-11,0	-11,0	-6,0	-1,0	-5,0
	-17,0	-14,0	-11,0	-11,0	-6,0	-1,0	-5,0
Perú	3,7	3,8	3,9	2,5	3,8	5,0	3,8
	3,6	3,9	4,2	2,5	3,8	5,0	3,8
México	2,0	2,1	2,2	0,8	2,0	3,3	2,1
	1,8	2,2	2,4	1,0	2,2	3,5	2,2
Chile	3,9	4,0	4,1	2,4	3,4	4,4	3,1
	3,7	4,0	4,3	2,4	3,4	4,4	3,0
Total socios (sin Venezuela)	2,4	2,5	2,6	1,4	2,3	3,2	2,2
Total socios (sin Venezuela) dic-18	2,3	2,5	2,7	1,5	2,4	3,4	2,3

En negro el pronóstico actual  
En rojo el pronóstico de diciembre

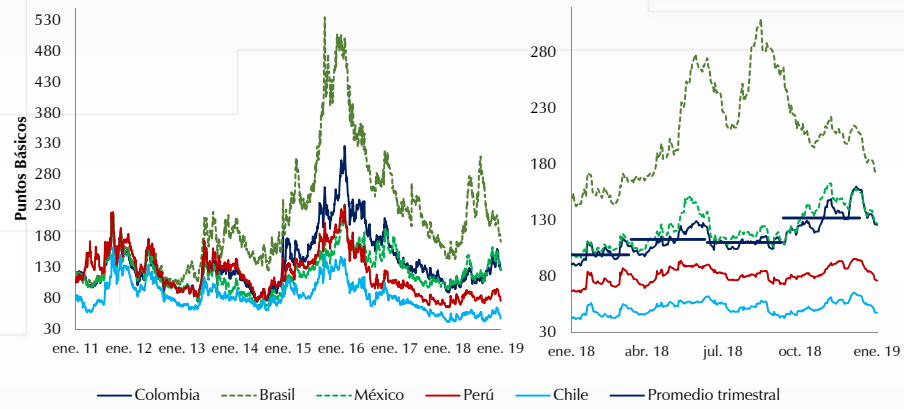
Bien	2018	2019			2020
	Observado	Bajo	Central	Alto	Central
Petróleo (Brent)	71,6	52	63	77	62
		55	66,5	80	65
Carbón	85,8	67	81	91	78
		65	79	90	
Café	1,37	1,20	1,40	1,60	1,42
		1,20	1,40	1,60	
Oro	1269	1.500	1.270	1.100	1.300
		1.500	1.270	1.100	

En negro el pronóstico actual  
En rojo el pronóstico de diciembre





### Credit Default Swaps a cinco años para algunas economías de América Latina



Fuente: Bloomberg



# Informe de inflación del Cuarto Trimestre 2018

## Anexo Indicadores Con cifras a Diciembre 2018

DPI – SGPMIE

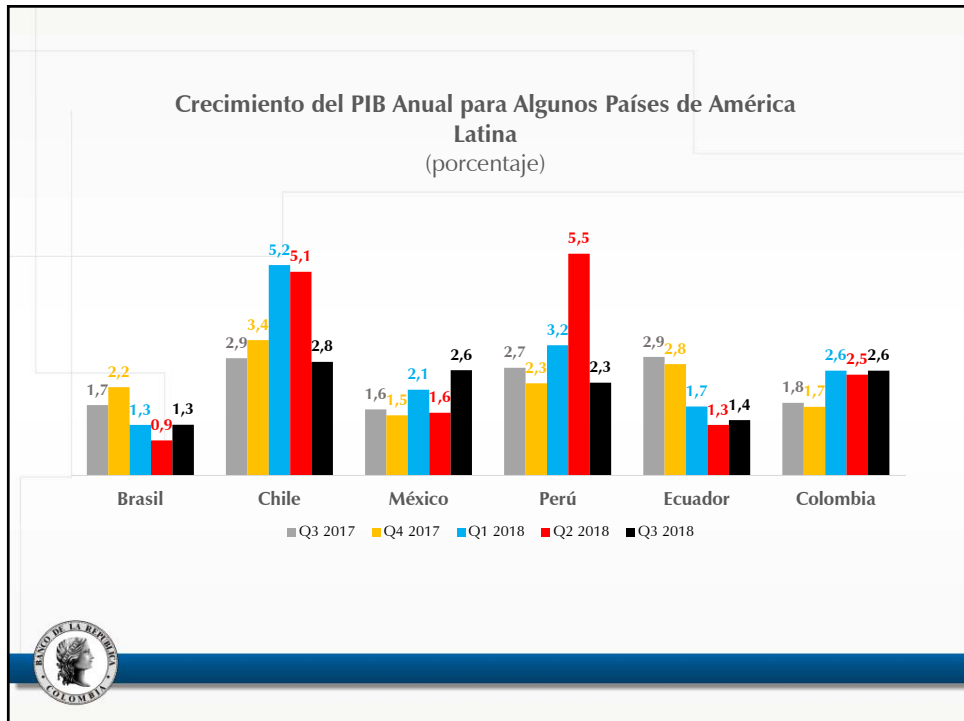
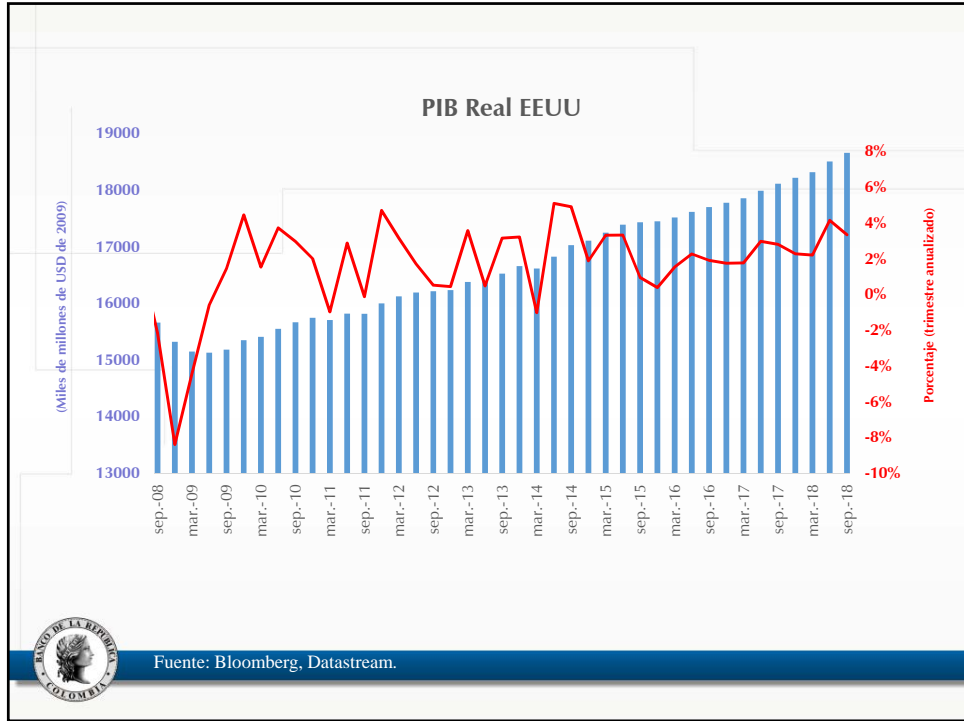


## I. Contexto externo



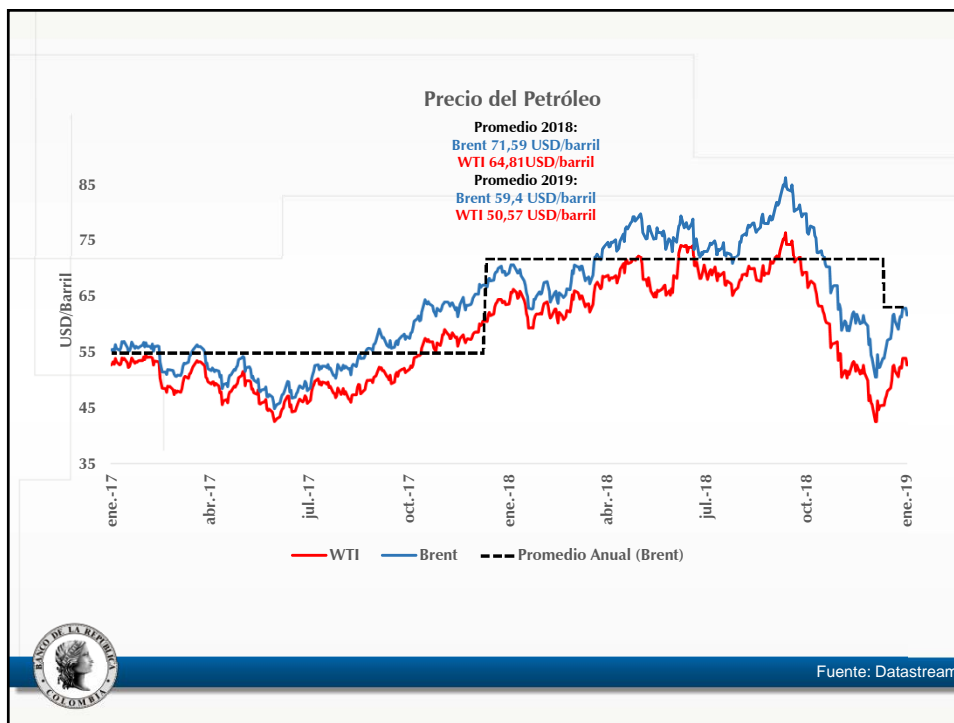
¿Cómo va la  
demanda externa y el  
crecimiento de los  
socios comerciales?

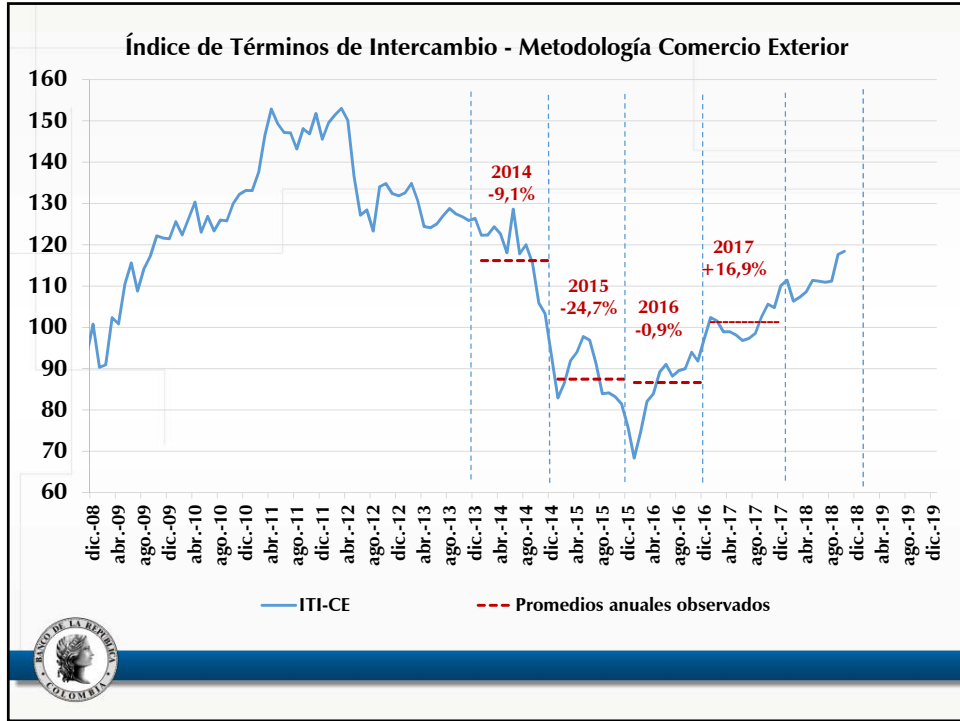






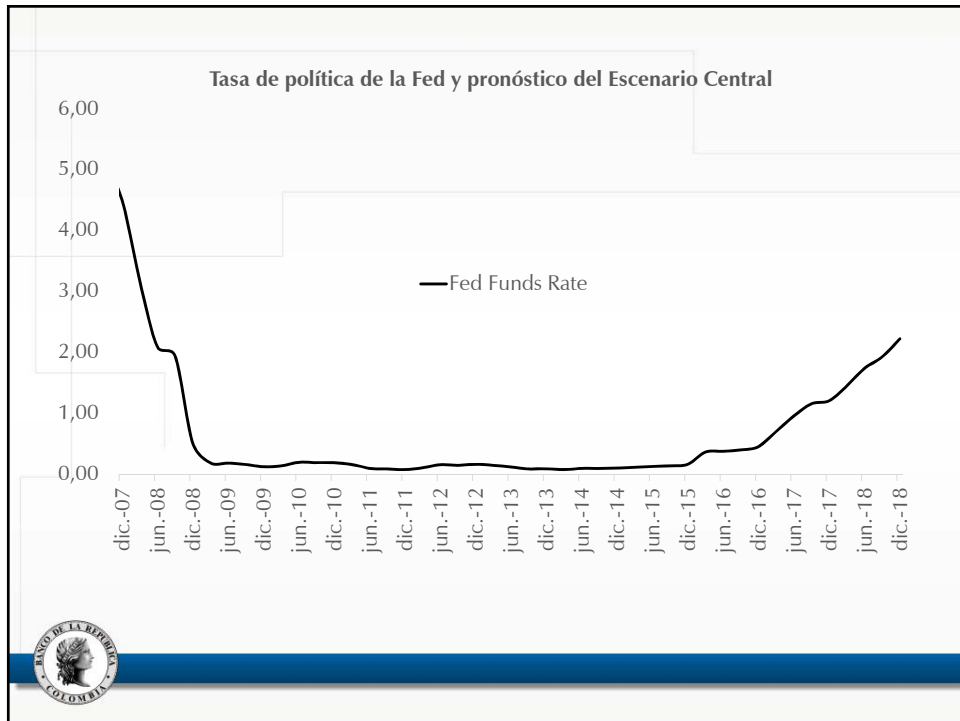
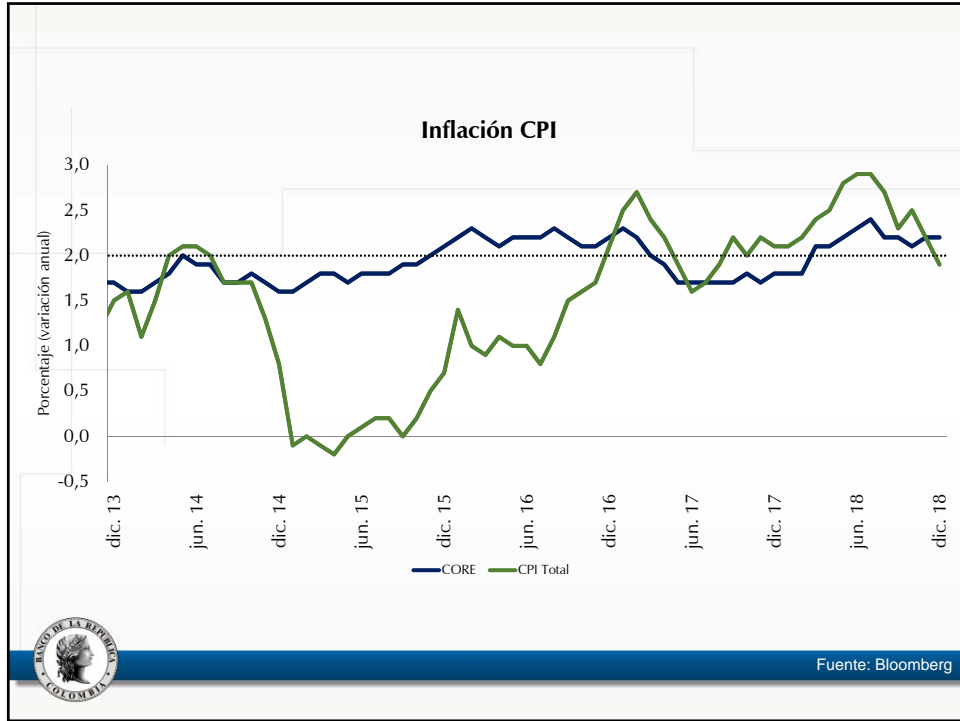
# ¿Cómo van los Términos de Intercambio?

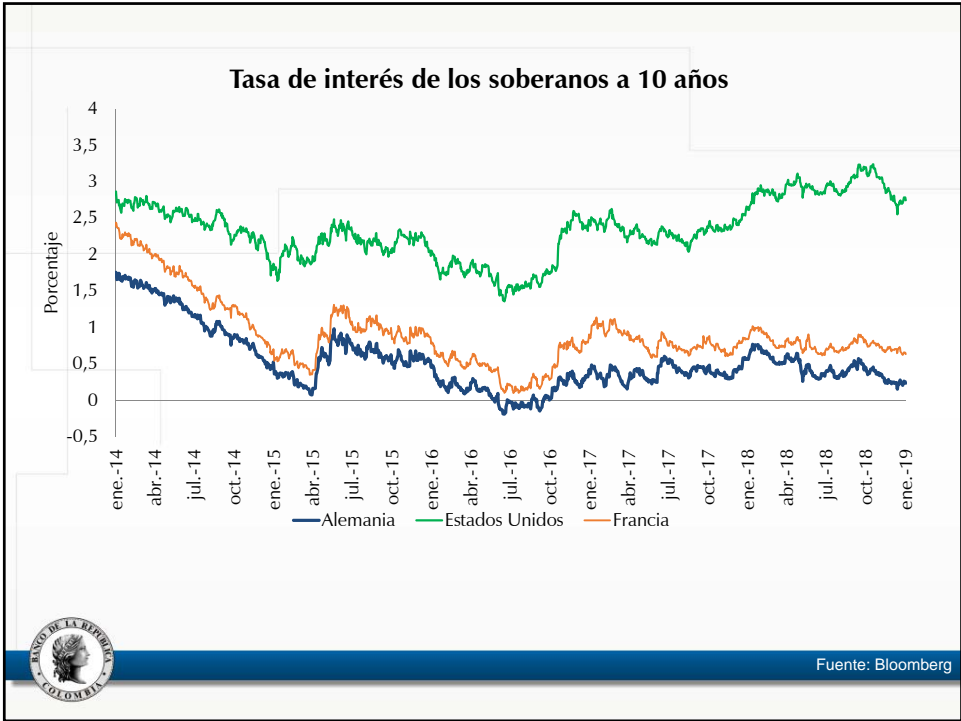


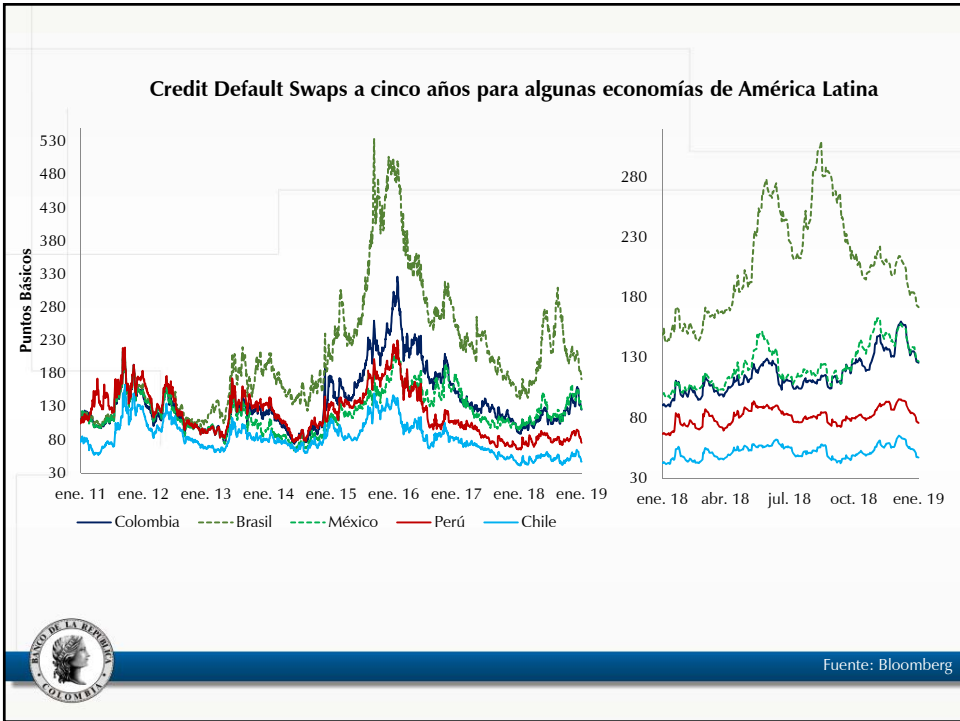
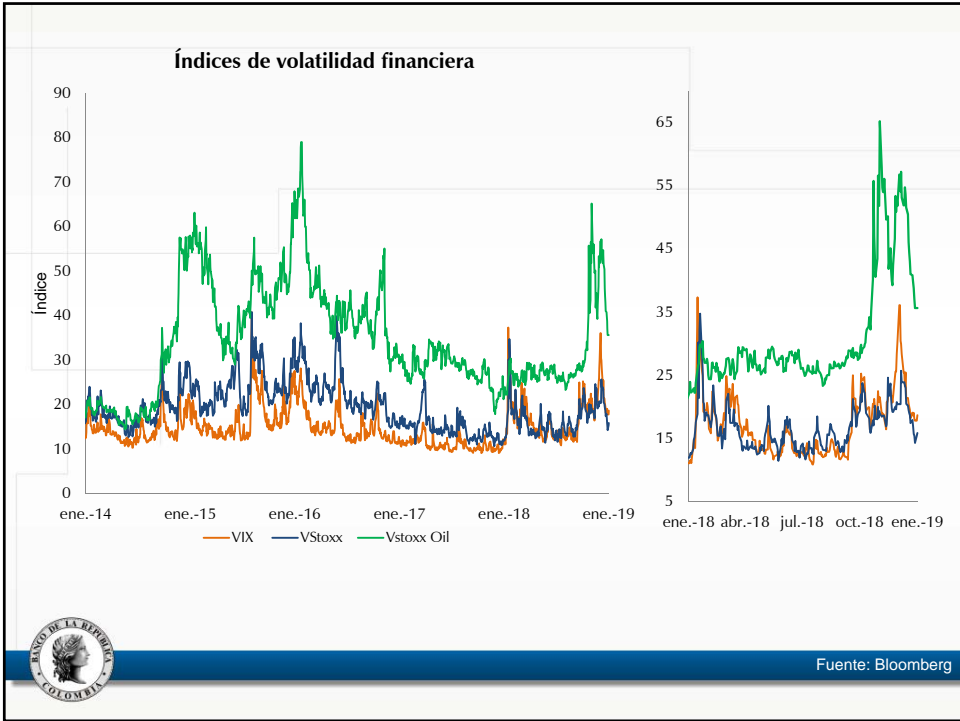


# ¿Cómo va el financiamiento externo?





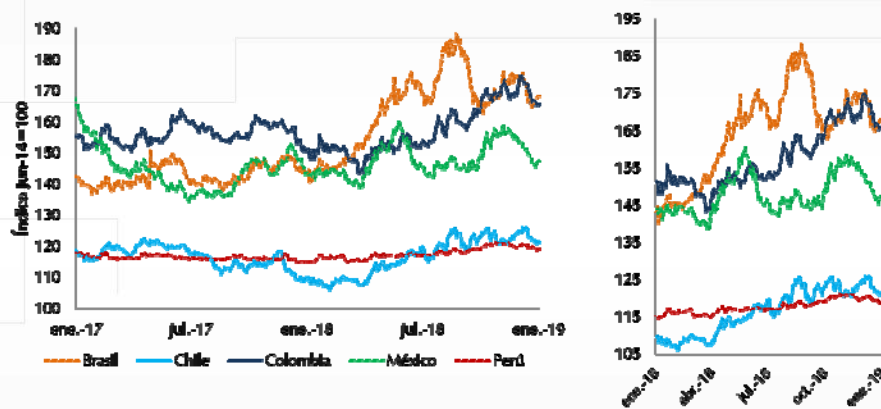




# ¿Cómo se ha reflejado esto en la tasa de cambio?



Índice de tasa de cambio nominal para algunos países de América Latina



Fuente: Bloomberg

## II. Comercio Exterior



## Comercio Exterior



## Exportaciones



## Cifras resumen exportaciones

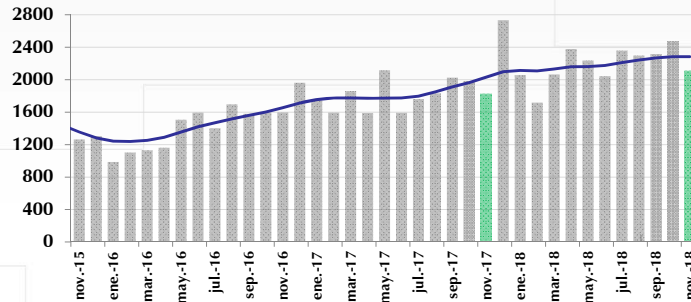
	US\$ Mill.		Var. Anual (%)		Contribución a la var. anual		Participación (%)	
	oct-18	nov-18	oct-18	nov-18	oct-18	nov-18	oct-18	nov-18
Bienes básicos de origen minero	2,477	2,111	25.0	15.5	15.2	9.1	65.4	63.0
Bienes básicos de origen agrícola	339	348	-6.8	-3.2	-0.8	-0.4	8.9	10.4
Resto de exportaciones	971	890	5.0	-2.7	1.4	-0.8	25.6	26.6
<b>Total</b>	<b>3,787</b>	<b>3,349</b>	<b>15.8</b>	<b>7.9</b>	<b>15.8</b>	<b>7.9</b>	<b>100</b>	<b>100</b>







**Exportaciones - bienes básicos de origen minero**  
(Mill de USD) (Petróleo y derivados, carbón, ferromineral y oro)



Var. anual	Valor		Índice de Cantidades		Índice de Precios
	Nivel	Tendencia*	Nivel	Tendencia*	Nivel
oct-18	25.0%	19.3%	-2.2%	-6.4%	26.8%
nov-18	15.5%	12.4%	4.6%	-5.9%	10.8%

\*Realiza ajuste de días festivos y semana santa cuando son significativos



**EXPORTACIONES - VALOR**

**Noviembre de 2018**

	Variación anual [Contribución]	Rubro	Variación anual del rubro	Contribución a var. anual
<b>Total exportaciones</b>	7.9%			
<b>Bienes de origen minero</b>	15.5% [9,1]	Petróleo crudo	28.7%	8,7
		Refinación del petróleo y otros	-9.8%	3,6
		Oro	68.3%	-0,4
		Ferromineral	-73.5%	-1,1
		Carbón, lignítico y turba	-9.9%	-1,7

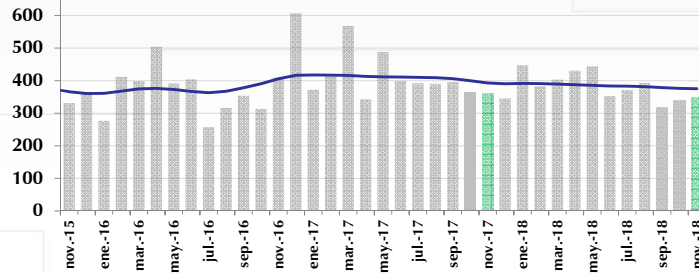
**Acumulado Enero-Noviembre de 2018**

	Variación anual [Contribución]	Rubro	Variación anual del rubro	Contribución a var. anual
<b>Total exportaciones</b>	13.4%			
<b>Bienes de origen minero</b>	20.7% [12,0]	Petróleo crudo	28.9%	8,4
		Refinación del petróleo y otros	48.7%	2,7
		Carbón, lignítico y turba	8.4%	1,5
		Ferromineral	55.8%	0,5
		Oro	-21.1%	-1,0



### Exportaciones - bienes básicos de origen agrícola (Café, banano y flores)

(Mill de USD)



Var. anual	Valor		Índice de Cantidades		Índice de Precios
	Nivel	Tendencia*	Nivel	Tendencia*	Nivel
oct-18	-6.8%	-4.6%	1.7%	0.9%	-8.3%
nov-18	-3.2%	-4.5%	1.8%	1.3%	-4.9%

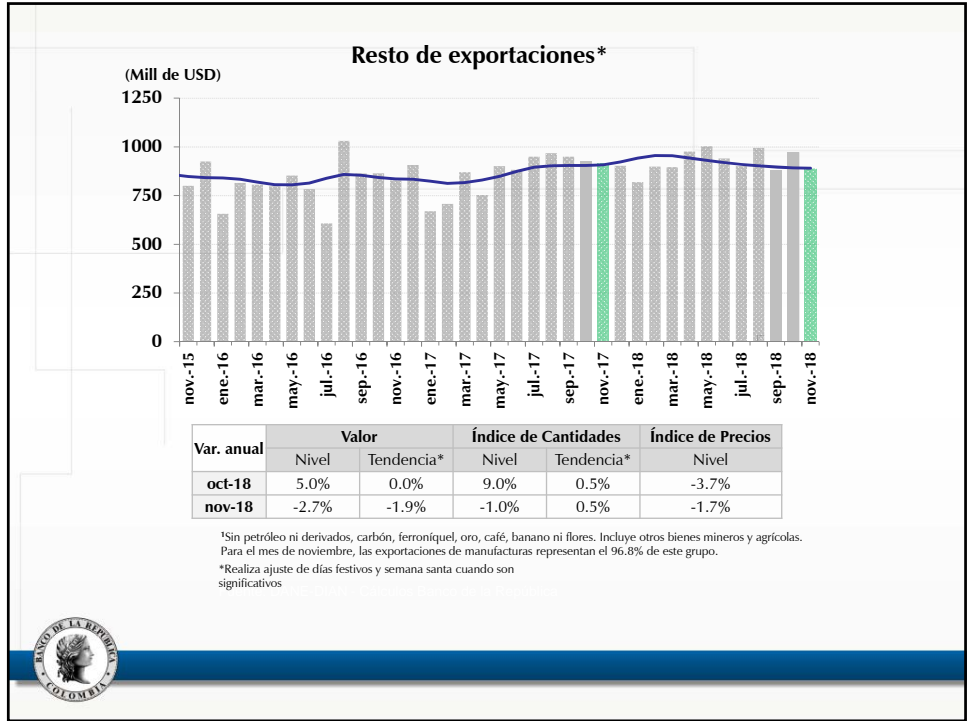
\*Realiza ajuste de días festivos y semana santa cuando son significativos



#### EXPORTACIONES - VALOR

Noviembre de 2018				
	Variación anual [Contribución]	Rubro	Variación anual del rubro	Contribución a var. anual
<b>Total exportaciones</b>	7,9%			
<b>Bienes de origen agrícola</b>	-3,2 [-0,4]	Flores	-3,2%	-0,5
		Café (sin tostar)	16,7%	-0,2
		Banano	-12,6%	0,3
Acumulado Enero-Noviembre de 2018				
<b>Total exportaciones</b>	13,4%			
<b>Bienes de origen agrícola</b>	-5,8 [-0,8]	Café (sin tostar)	-11,1%	-0,8
		Banano	-6,6%	-0,2
		Flores	4,2%	0,2





EXPORTACIONES - VALOR				
Noviembre de 2018				
	Variación anual [Contribución]	Rubros con mayor contribución a la var. total anual		
		Rubro	Variación anual del rubro	Contribución a var. anual
<b>Total exportaciones</b>	7.9%			
<b>Resto de exportaciones</b>	-2.7% [-0.8]	Vehículos automotores y otros tipos de	-25.2%	-0.5
		Alimentos, bebidas y tabaco sin café	-5.3%	-0.3
		Maquinaria y equipo	-19.8%	-0.3
Acumulado Enero-Noviembre de 2018				
<b>Total exportaciones</b>	13.4%			
<b>Resto de exportaciones</b>	7.2% [2.0]	Productos químicos	5.7%	0.4
		Alimentos, bebidas y tabaco sin café	6.9%	0.4
		Vehículos automotores y otros tipos de transporte	17.5%	0.3

## Avance DIAN



## Avance de comercio exterior DIAN

**Cuadro 1. Comportamiento del comercio exterior de Colombia (valor)**  
Millones de dólares  
Diciembre 1 al 31 de 2017 y 2018

Periodo	Importaciones <sup>1/</sup>						Exportaciones (no incluye petróleo en cifras observadas)				
	Valor CIF			Valor FOB			Valor FOB				
	2017	2018	Var.% 18/17	2017	2018	Var.% 18/17	Conv	2017	2018	Var.% 87/17	Con
Enero	3.530	3.896	10,4%	3.368	3.711	10,2%	c	2.785	3.325	19,4%	d
Febrero	3.647	3.651	0,1%	3.476	3.489	0,4%	c	2.716	3.000	10,5%	d
Marzo	4.123	3.906	-5,3%	3.936	3.728	-5,3%	c	3.297	3.365	2,1%	d
Abril	4.033	4.238	5,1%	3.846	4.042	5,1%	c	2.684	3.785	41,0%	d
Mayo	3.728	4.513	21,1%	3.571	4.319	20,9%	c	3.505	3.683	5,1%	d
Junio	3.779	4.226	11,8%	3.610	4.047	12,1%	c	2.874	3.337	16,1%	d
Julio	3.750	4.347	15,9%	3.585	4.162	16,1%	c	3.103	3.632	17,0%	d
Agosto	4.186	4.581	9,4%	3.997	4.376	9,5%	c	3.182	3.685	15,4%	d
Septiembre	3.733	4.048	8,4%	3.557	3.869	8,7%	c	3.371	3.514	4,2%	d
Octubre	3.940	5.166	31,1%	3.750	4.944	31,6%	c	3.270	3.766	15,2%	d
Noviembre	3.986	4.608	15,6%	3.803	4.397	15,6%	o	3.103	3.349	7,9%	d
Enero -noviembre	42.436	47.180	11,2%	40.509	45.085	11,3%	o	33.900	38.440	13,4%	o
Diciembre (1 a 31)	3.636	4.247	16,8%	3.464	4.049	16,9%	o	2.58	2.173	-15,9%	o

Fuente: Bodega de datos - CEE- SGAD- DGO- DIAN    o: Observadas DIAN (declaraciones electrónicas COMEX, TIGA y MUSCA)    c: Producción DIAN - certificadas DANE  
<sup>1/</sup> Producidas por la DIAN y certificadas por el DANE. Elaboró: Coordinación de Estudios Económicos- SGAD- DGO- DIAN    d: Producción DIAN- DANE



## Importaciones CIF

Noviembre 2018

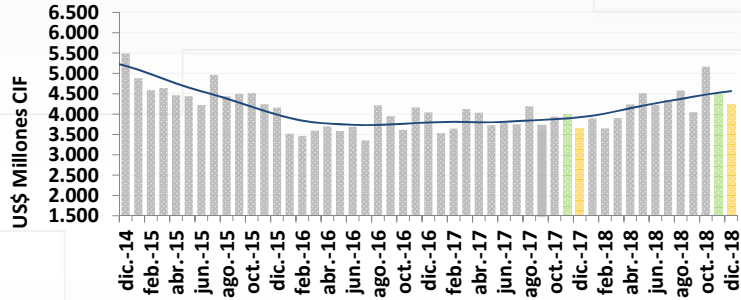


## Cifras resumen importaciones

	IMPORTACIONES DÓLARES CIF							
	US\$ Mill.		Var. Anual (%)		Contribución a la var. anual		Participación (%)	
	oct-18	nov-18	oct-18	nov-18	oct-18	nov-18	oct-18	nov-18
Bienes de consumo	1,255	1,157	24.5	16.2	6.3	4.0	24.3	25.8
Bienes intermedio	2,152	1,935	26.8	10.8	11.5	4.7	41.7	43.2
Bienes de capital	1,757	1,383	42.4	11.2	13.3	3.5	34.0	30.9
Total	5,166	4,476	31.1	12.3	31.1	12.3	100	100



### Importaciones Totales (con avance DIAN)



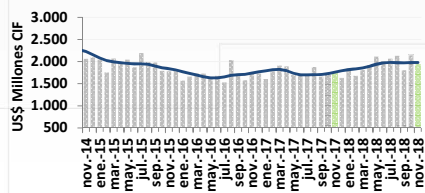
	US\$ Millones	Var. % anual nivel	Var. % anual Tendencia*
Nov-18	4,476	12.3%	16.2%
Dic-18	4,247	16.8%	16.4%

<sup>1</sup>Avance DIAN

\* Realiza ajuste de días festivos y semana santa cuando son significativos

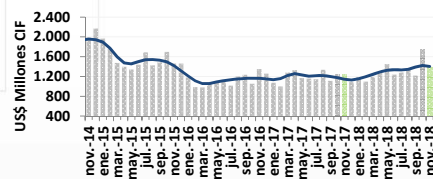


### Importaciones de Materias Primas



Materias Primas			
	nov-17	oct-18	nov-18
US\$ Millones	1,746	2,152	1,935
Variación anual			
Nivel	-0.3%	26.8%	10.8%
Tendencia*	1.1%	14.5%	12.5%

### Importaciones de Bienes de Capital



Bienes de Capital			
	nov-17	oct-18	nov-18
US\$ Millones	1,243	1,757	1,383
Variación anual			
Nivel	-0.8%	42.4%	11.2%
Tendencia*	-1.9%	21.0%	22.6%

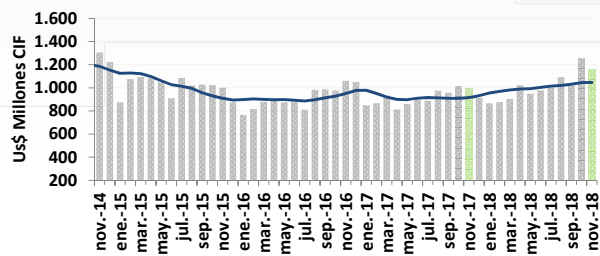
\* Realiza ajuste de días festivos y semana santa cuando son significativos



IMPORTACIONES				
Noviembre de 2018				
	Variación anual [Contribución]	Rubros con mayor contribución a la var. total anual		
		Rubro	Variación anual del rubro	Contribución a var. anual
<b>Total importaciones</b>	<b>12,3%</b>			
<b>Bienes de capital</b>	11,2% [3,5]	Equipo de transporte	36,1%	2,2
		Bienes de capital para la industria	4,6%	1,0
		Materiales de construcción	11,2%	0,3
<b>Materias primas</b>	10,8% [4,7]	Materias primas para la industria	12,7%	4,2
		Materias primas para la agricultura	13,0%	0,5
		Combustibles	1,0%	0,1
Acumulado Enero-Noviembre de 2018				
<b>Total importaciones</b>	<b>10,9%</b>			
<b>Bienes de capital</b>	10,6% [3,3]	Bienes de capital para la industria	11,1%	2,1
		Equipo de transporte	10,8%	0,9
<b>Materias primas</b>	11,1% [5,1]	Materias primas para la industria	15,7%	5,2
		Materias primas para la agricultura	10,0%	0,4



### Importaciones de Bienes de Consumo



	US\$ Millones	Var. % anual nivel	Var. % anual Tendencia*
nov-17	996	-6.0%	-3.9%
oct-18	1,255	24.5%	14.8%
nov-18	1,157	16.2%	14.4%

\* Realiza ajuste de días festivos y semana santa cuando son significativos





IMPORTACIONES				
Noviembre de 2018				
	Variación anual [Contribución]	Rubros con mayor contribución a la var. total anual		
		Rubro	Variación anual del rubro	Contribución a var. anual
<b>Total importaciones</b>	<b>12,3%</b>			
<b>Bienes de consumo</b>	<b>16,2%</b> [4,0]	<b>Bienes de consumo duradero</b>	<b>29,8%</b>	<b>3,2</b>
		Vehículos de transporte particular	56,0%	2,8
		<b>Bienes de consumo no duradero</b>	<b>6,1%</b>	<b>0,9</b>
		Productos farmacéuticos y de tocador	8,1%	0,3
Acumulado Enero-Noviembre de 2018				
<b>Total importaciones</b>	<b>10,9%</b>			
<b>Bienes de consumo</b>	<b>10,7%</b> [2,5]	<b>Bienes de consumo no duradero</b>	<b>8,3%</b>	<b>1,0</b>
		Productos farmacéuticos y de tocador	7,5%	0,3
		Productos alimenticios	5,8%	0,3
		<b>Bienes de consumo duradero</b>	<b>12,3%</b>	<b>1,5</b>
		Vehículos de transporte particular	14,7%	0,8
		Máquinas y aparatos de uso doméstico	15,4%	0,4



# III. Crecimiento

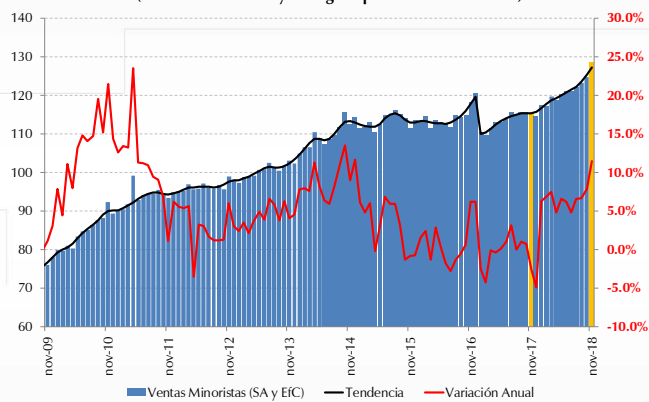


# Indicadores de demanda 2018-T4



## Indicadores auxiliares: Ventas al por menor (Consumo Privado)

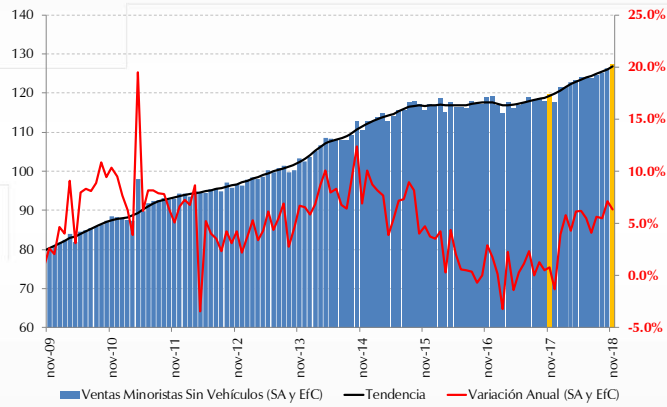
Encuesta Mensual de Comercio al por Menor  
Total Comercio Minorista  
(desestacionalizado y corregido por efectos calendario)



Fuente: EMCM – DANE, cálculos Banco de la República.

**Indicadores auxiliares: Ventas al por menor sin vehículos (Consumo Privado)**

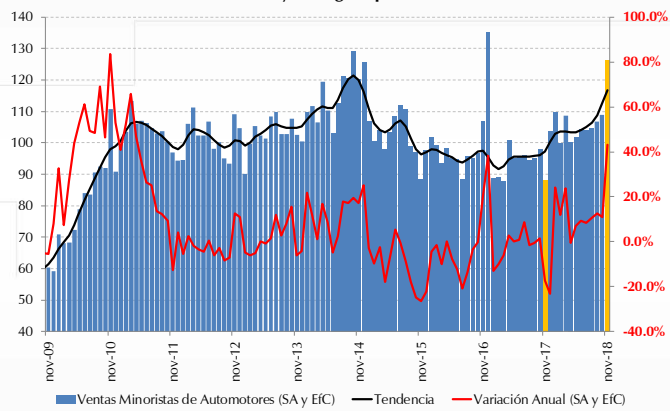
Encuesta Mensual de Comercio al por Menor  
Comercio Minorista sin Vehículos  
(desestacionalizado y corregido por efectos calendario)



Fuente: EMCM – DANE, cálculos Banco de la República.

**Indicadores auxiliares: Ventas al por menor de vehículos (Consumo Durable)**

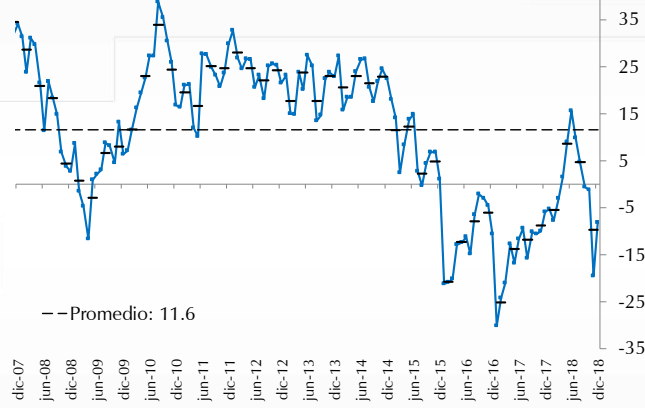
Encuesta Mensual de Comercio al por Menor  
Comercio Minorista de Vehículos y Motocicletas  
(desestacionalizado y corregido por efectos calendario)



Fuente: EMCM – DANE, cálculos Banco de la República.

### Indicadores Auxiliares: Índice de Confianza del Consumidor (ICC)

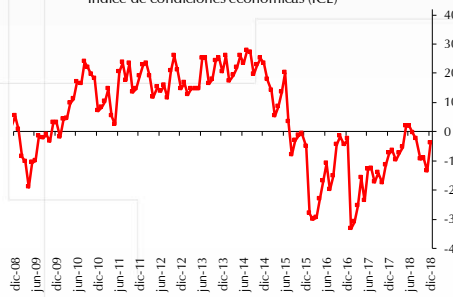
Índice de Confianza del Consumidor (Fedesarrollo)



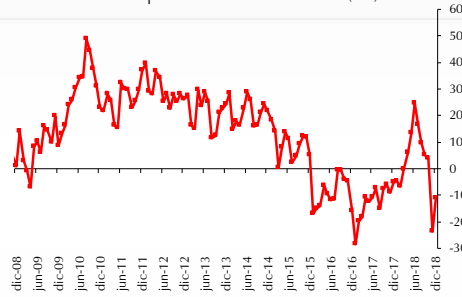
Fuente: Fedesarrollo, cálculos Banco de la República.

### Indicadores Auxiliares: Índice de Confianza del Consumidor (ICC)

Índice de condiciones económicas (ICE)

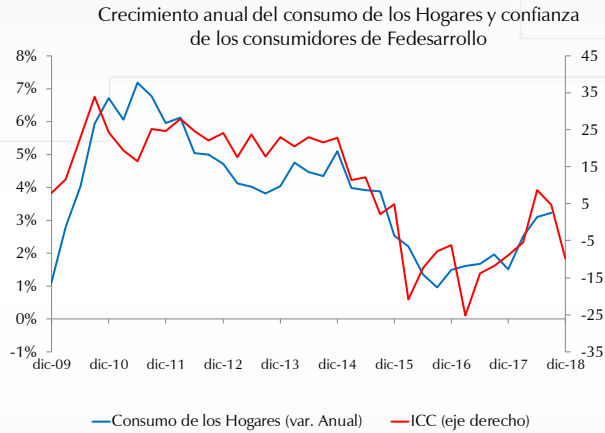


Índice de Expectativas de los Consumidores (IEC)



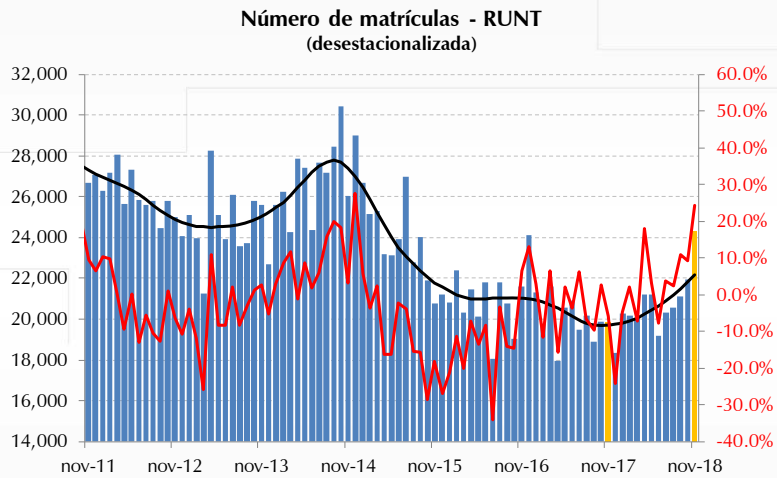
Fuente: Fedesarrollo, cálculos Banco de la República.

**Indicadores Auxiliares: Índice de Confianza del Consumidor (ICC)**



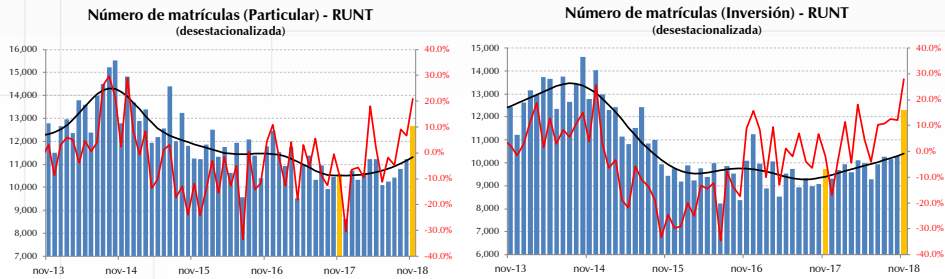
Fuente: Fedesarrollo, DANE, cálculos Banco de la República.

**Indicadores Auxiliares: Matrículas de Vehículos (Consumo Durable / Inversión)**



Fuente: RUNT, cálculos Banco de la República.

### Indicadores Auxiliares: Matrículas de Vehículos (Consumo Durable / Inversión)



Vehículos de uso Particular  
(Consumo durable)

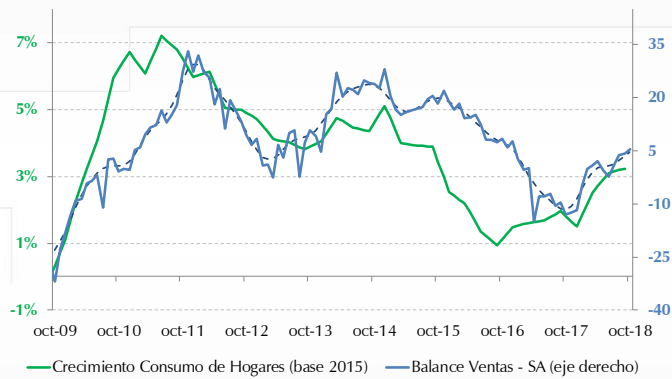
Vehículos de uso Comercial  
(Inversión Equipo de Transporte)



Fuente: RUNT, cálculos Banco de la República.

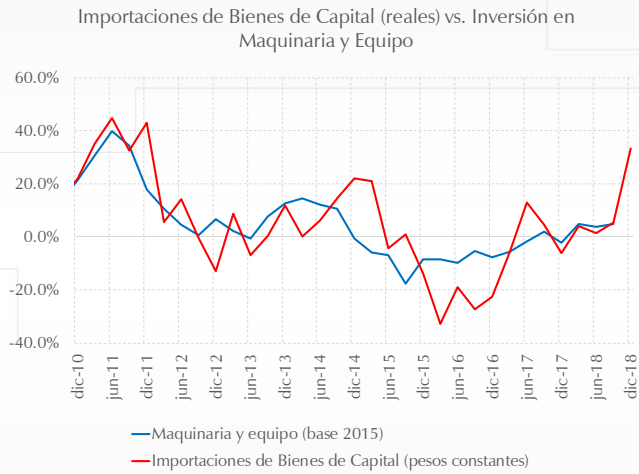
### Indicadores Auxiliares: Encuesta Mensual de Expectativas Económicas (Consumo Privado)

EMEE - Ventas vs. Crecimiento Consumo Privado



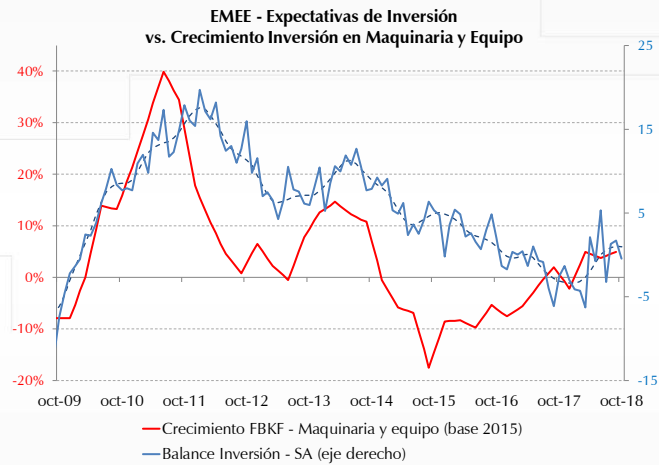
Fuente: EMEE, cálculos Banco de la República.

**Indicadores Auxiliares: Importaciones de Bienes de Capital Reales (Inversión)**



Fuente: DANE, cálculos Banco de la República.

**Indicadores Auxiliares: Encuesta Mensual de Expectativas Económicas (Inversión)**



Fuente: EMME, cálculos Banco de la República.

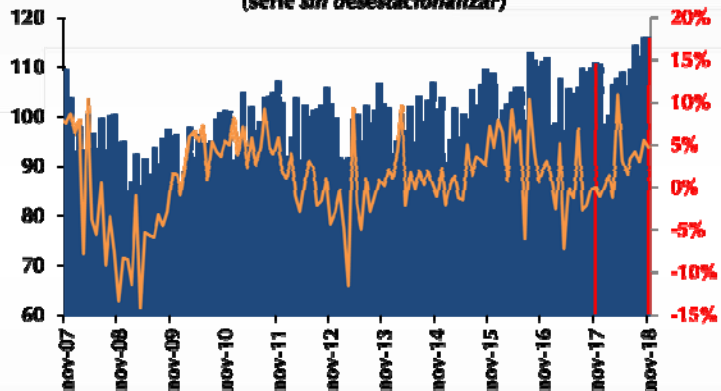
# Indicadores de oferta 2018-T4



## Crecimiento anual del IPI mensual

nov-17	-0.1%
dic-17	-1.1%
ene-18	0.2%
feb-18	1.4%
mar-18	-1.2%
abr-18	10.8%
may-18	3.0%
jun-18	1.5%
jul-18	3.5%
ago-18	4.2%
sep-18	2.9%
oct-18	5.4%
<b>nov-18</b>	<b>4.7%</b>

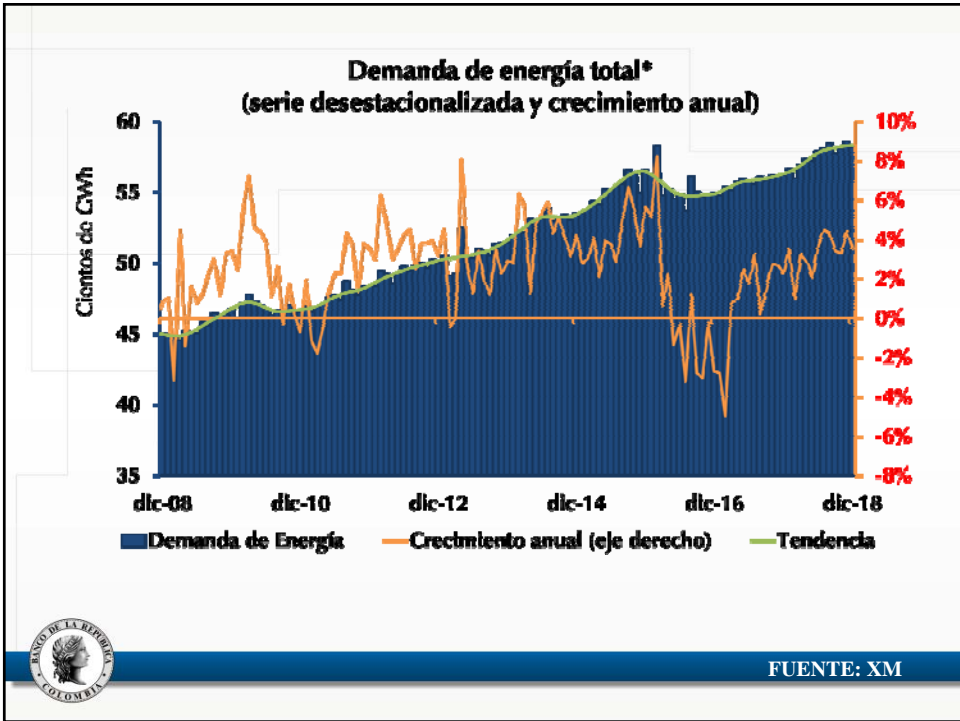
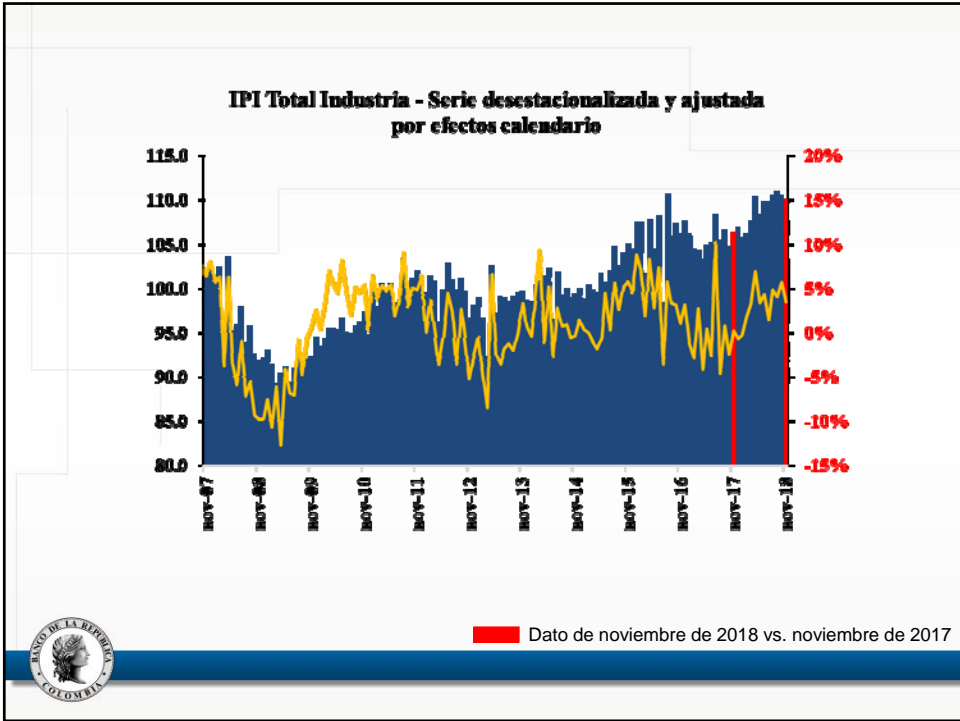
## IPI Total Industria SERIE ORIGINAL y CRECIMIENTO ANUAL (serie sin desestacionalizar)



■ Dato de noviembre de 2018 vs. noviembre de 2017







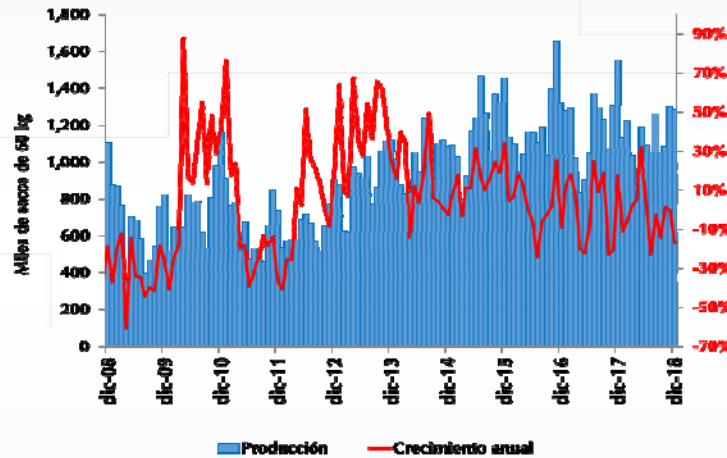
## DEMANDA DE ENERGÍA

	2017	2018	Crec	Participación
<b>NO REGULADO</b>	1719.7	1833.51	6.6%	31.4%
<b>REGULADO</b>	3922.91	4008.88	2.0%	68.6%
AGRICULTURA, GANADERIA, CAZA, SILVICULTURA Y PESCA	53.26	62.74	19.4%	3.4%
COMERCIO AL POR MAYOR Y AL POR MENOR; REPARACIÓN DE VEHICULOS AUTOMOVILES Y MOTOCICLETAS	117.36	115.03	-1.8%	6.3%
CONSTRUCCIÓN, ALOJAMIENTO, INFORMACIÓN Y COMUNICACIONES	107.84	113.68	5.6%	6.2%
ESTABLECIMIENTOS FINANCIEROS, SEGUROS, INMUEBLES Y SERVICIOS A LAS EMPRESAS	88.5	95.65	8.7%	5.2%
EXPLOTACION DE MINAS Y CANTERAS	426.31	485.06	13.9%	26.5%
INDUSTRIAS MANUFACTURERAS	716.42	747.88	6.5%	40.8%
SERVICIOS SOCIALES, COMUNALES Y PERSONALES	148.03	149.79	1.3%	8.2%
SUMINISTRO DE ELECTRICIDAD, GAS, VAPOR Y AIRE ACONDICIONADO	30.46	27.8	-8.2%	1.5%
TRANSPORTE Y ALMACENAMIENTO	31.52	35.91	16.0%	2.0%

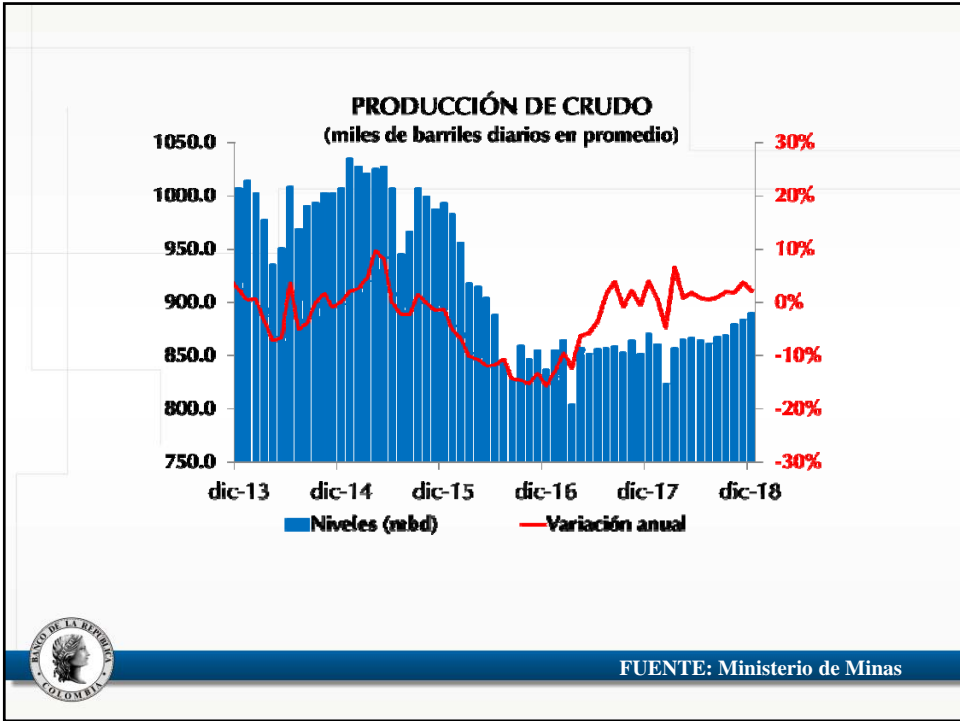


FUENTE:XM

## Producción de café (sacos de 60 kg, variación anual, %)

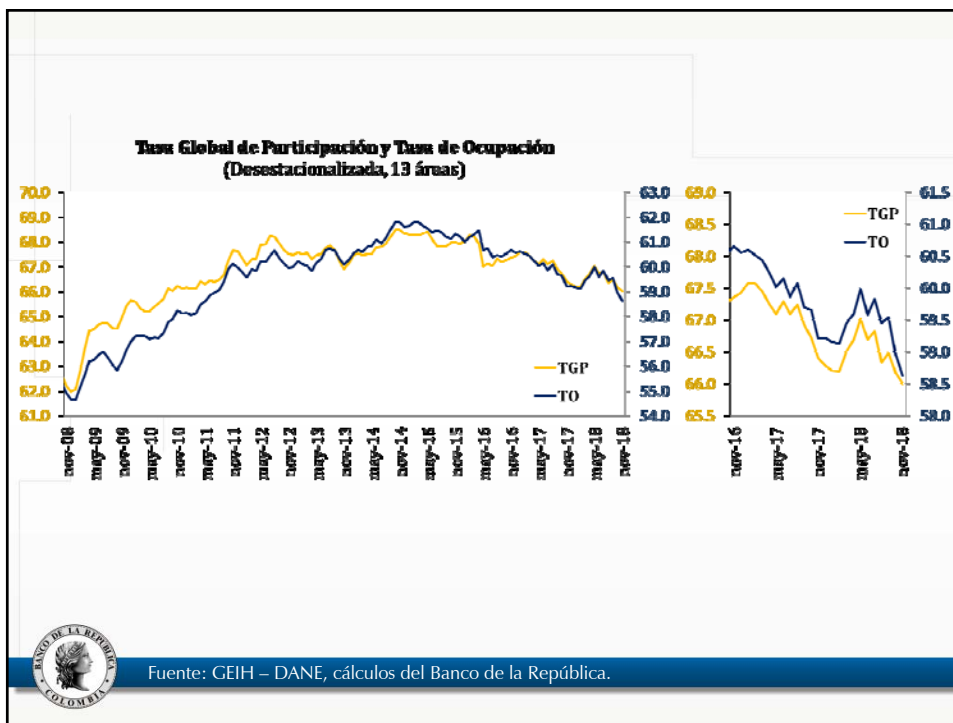
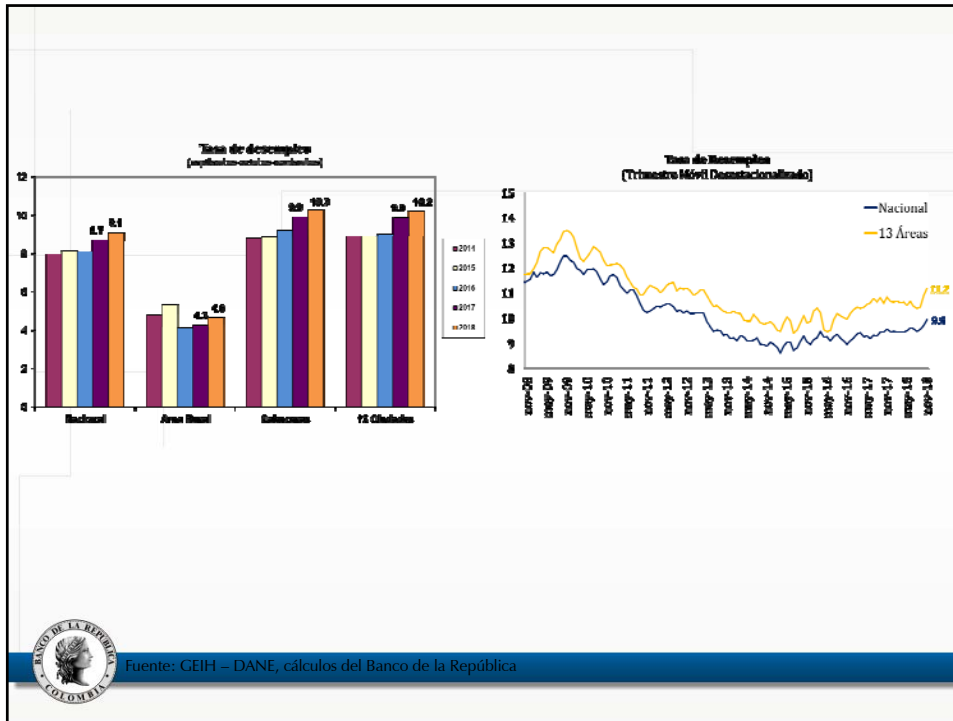


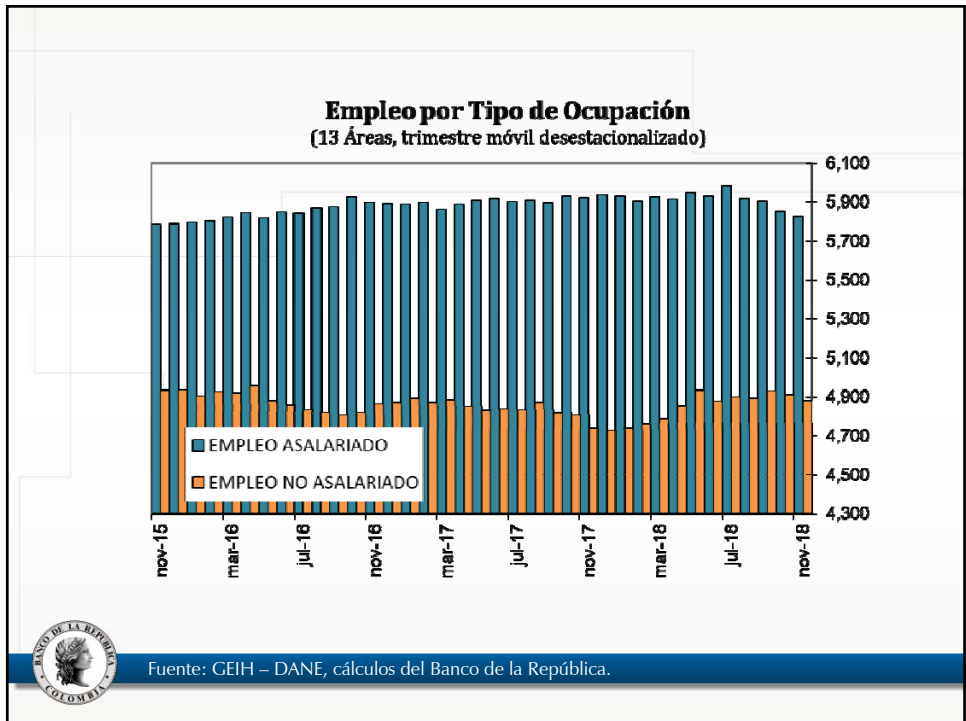
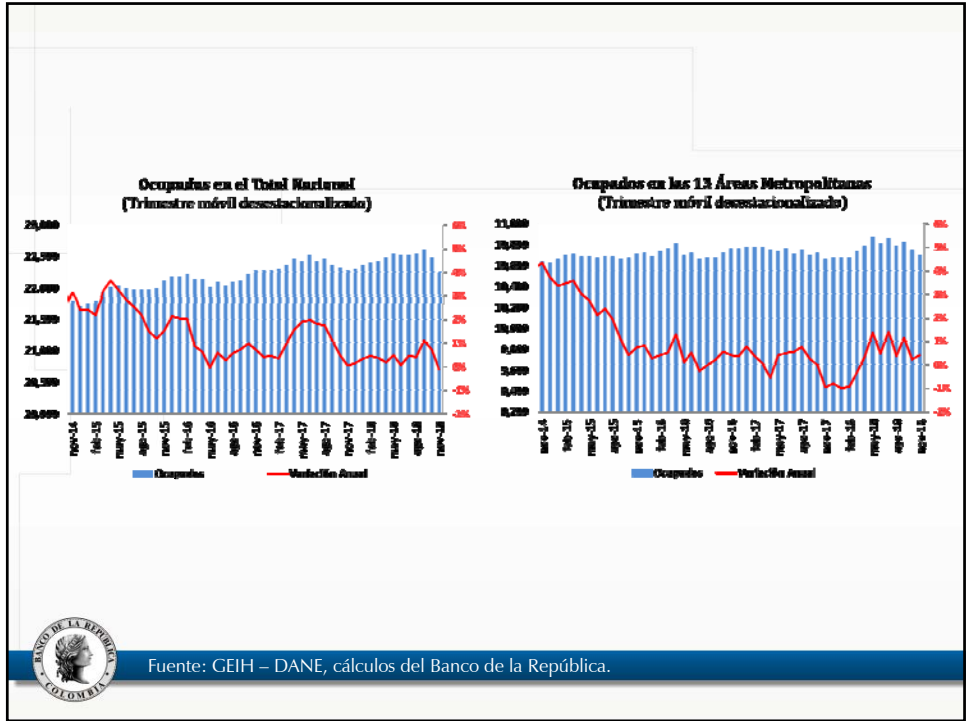
FUENTE: Federación Nacional de Cafeteros

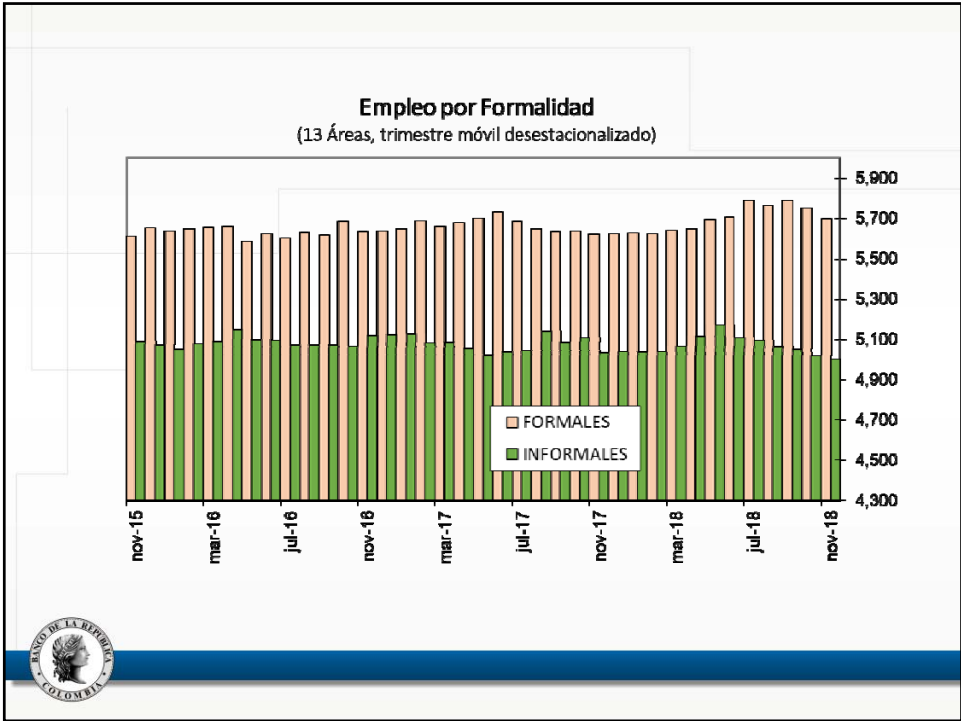


# V. Mercado Laboral

FUENTE: Ministerio de Minas

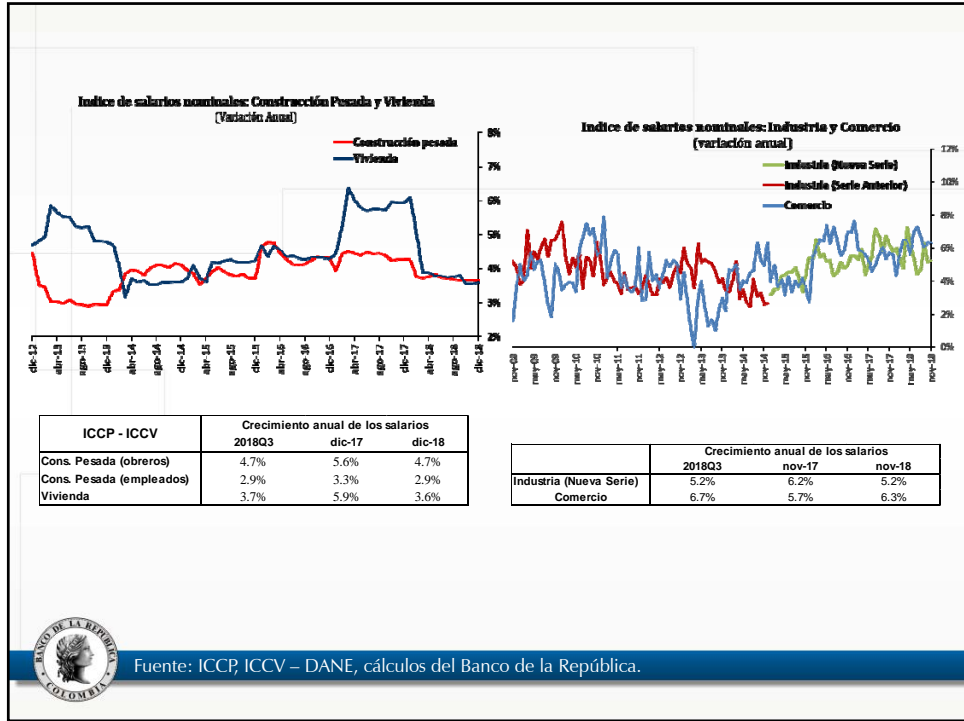






# Costos Salariales

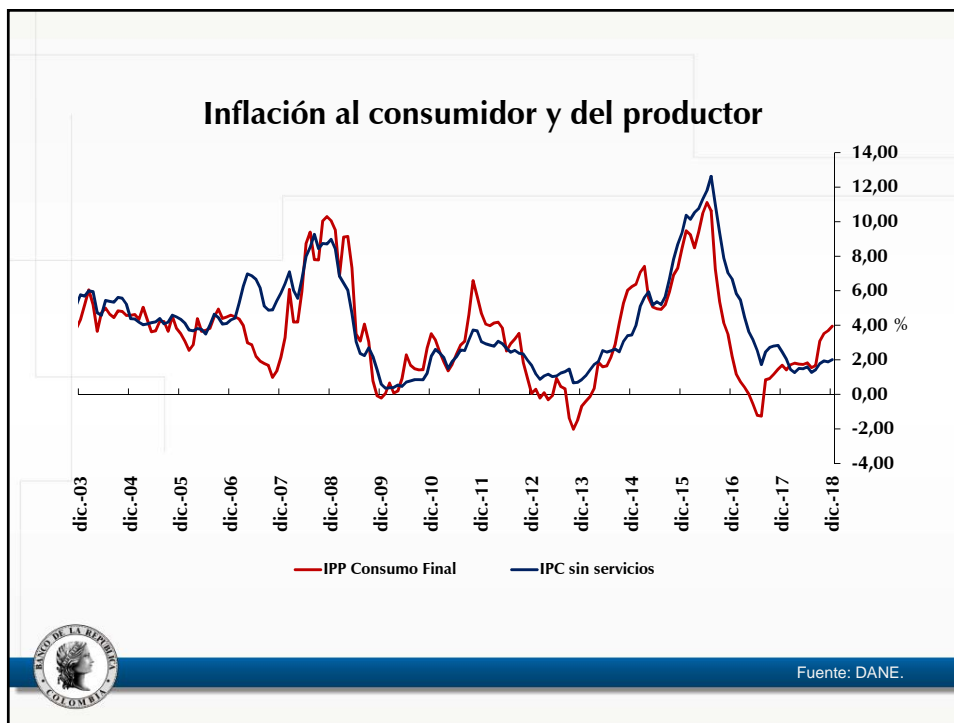
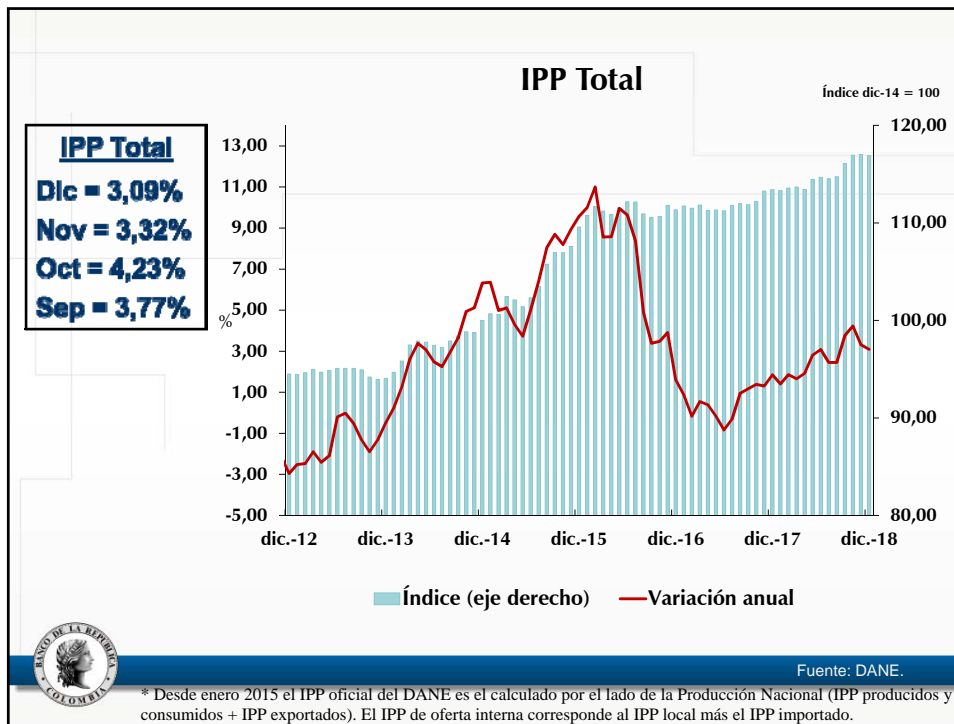




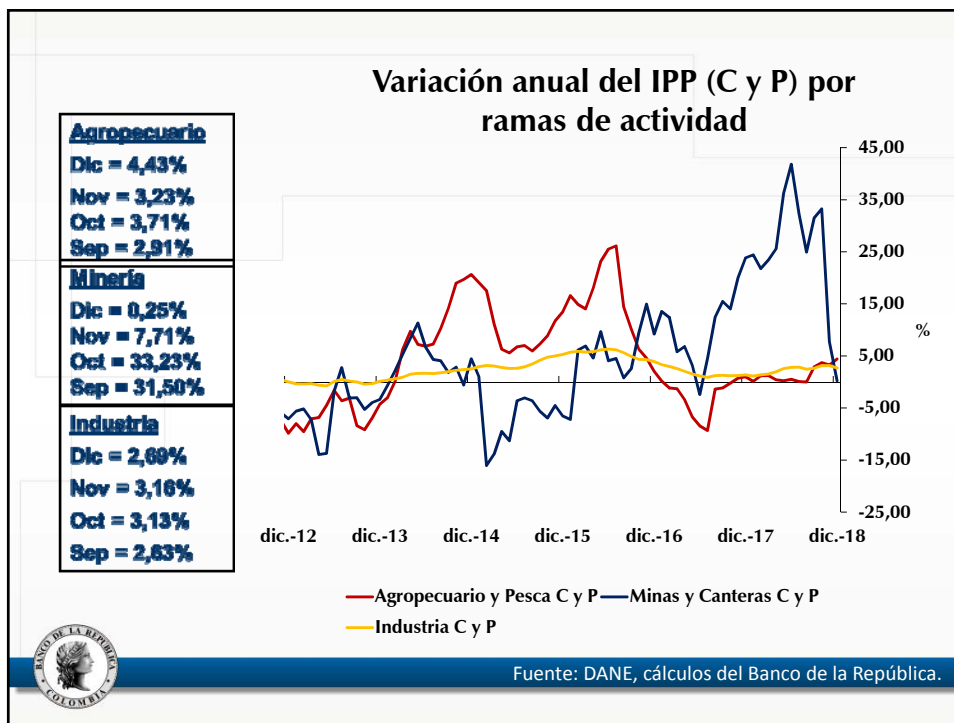
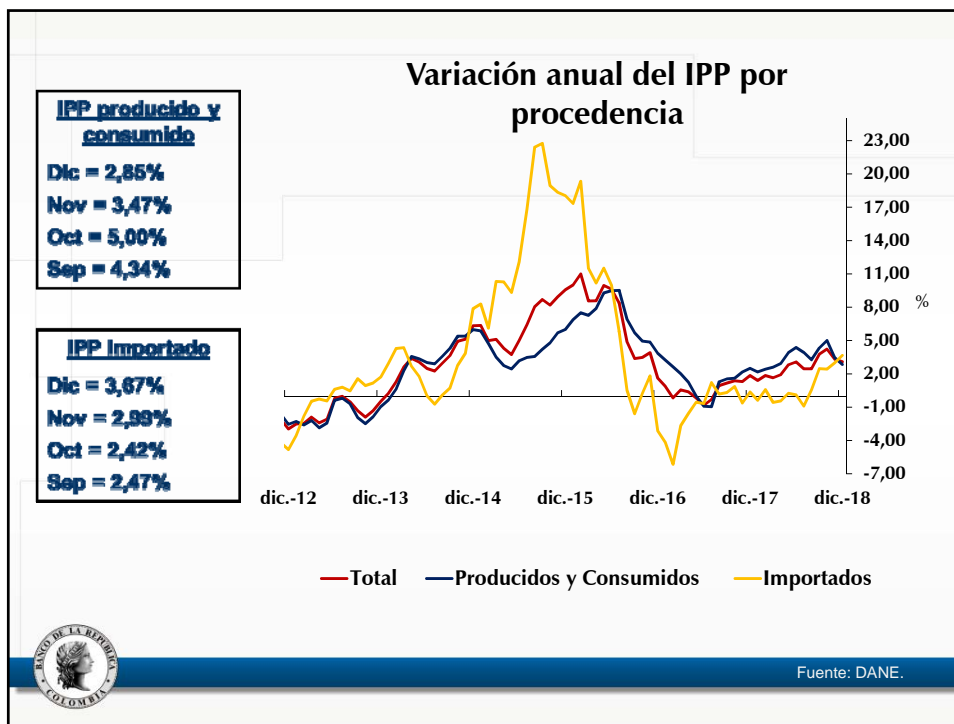
Fuente: ICCP, ICCV – DANE, cálculos del Banco de la República.

## VI. Costos No laborales

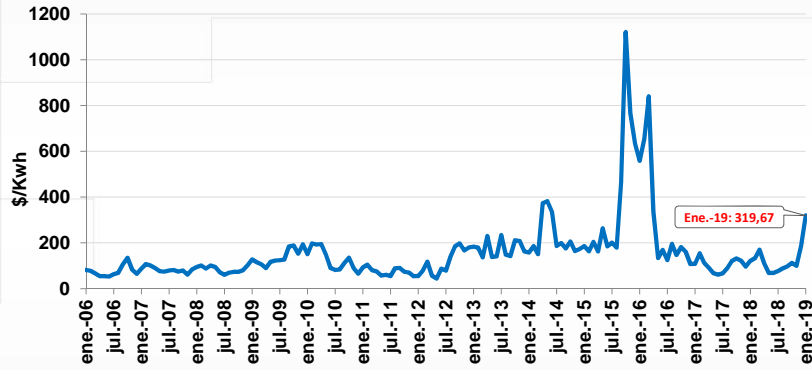








### Precio de Energía en Bolsa TX1 Promedio mensual

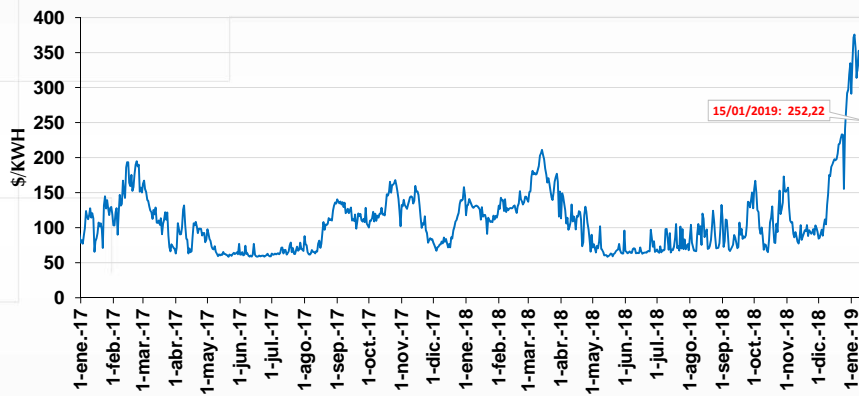


Fuente: xm.com.co. Cálculos Banco de la República.



Fuente: xm.com.co. Cálculos Banco de la República.

### Precio de Energía en Bolsa TX1 Datos Diarios



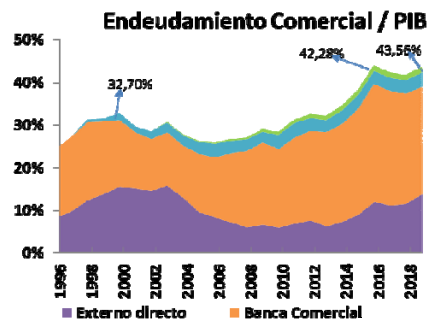
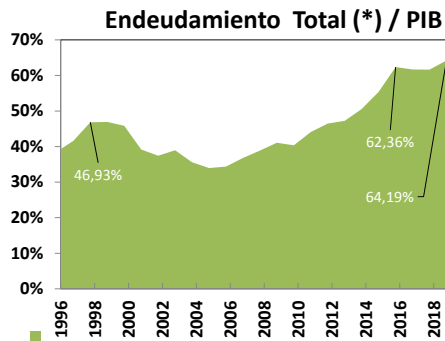
Fuente: xm.com.co. Cálculos Banco de la República.



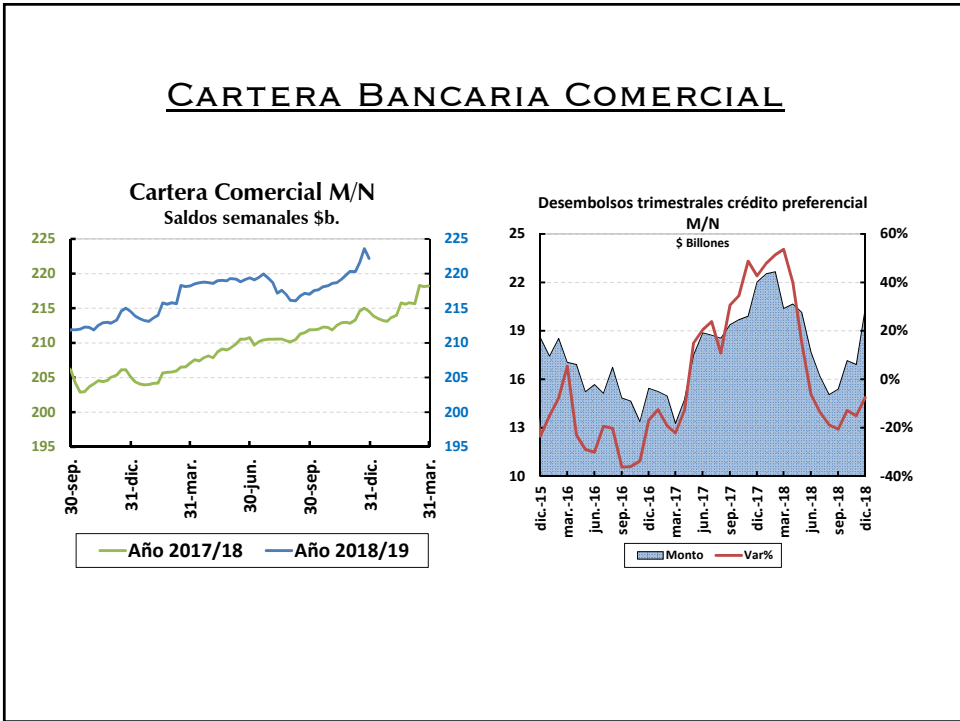
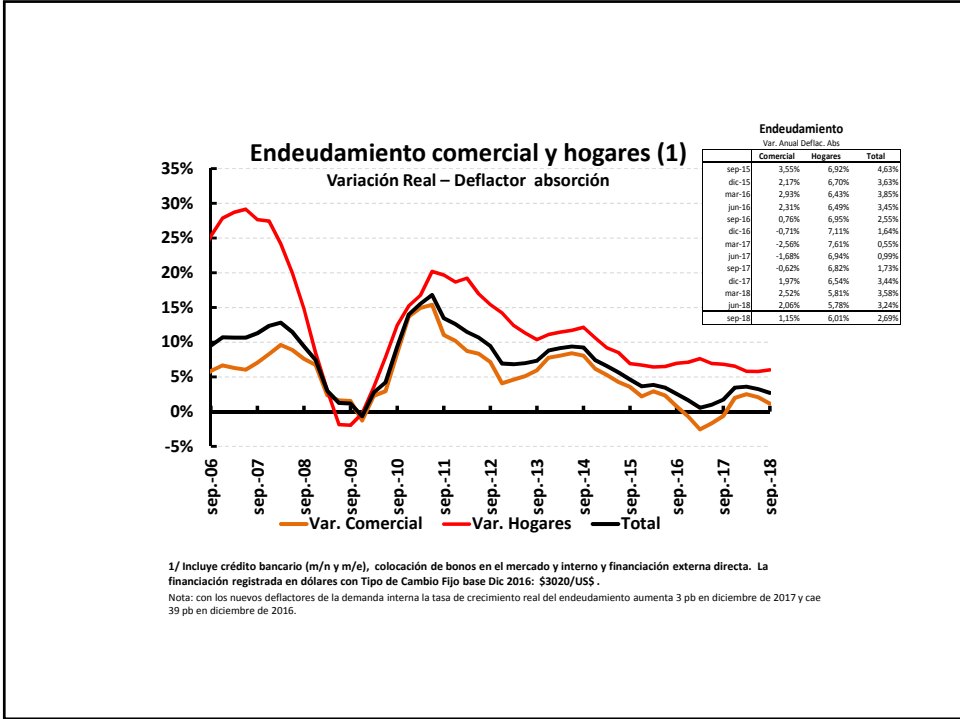
# VII. Variables Financieras

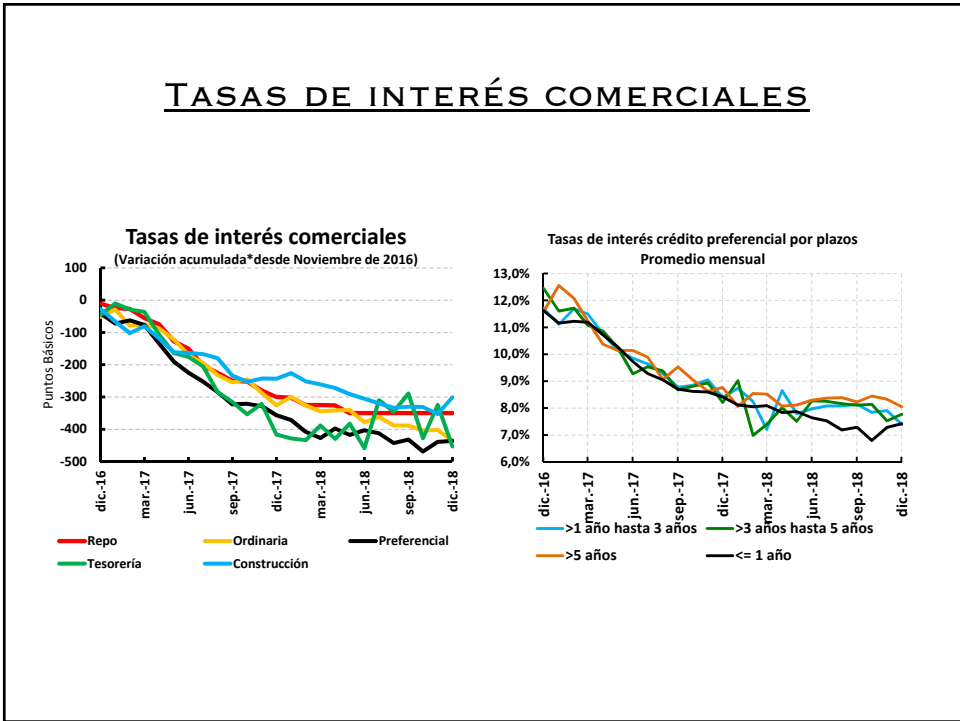
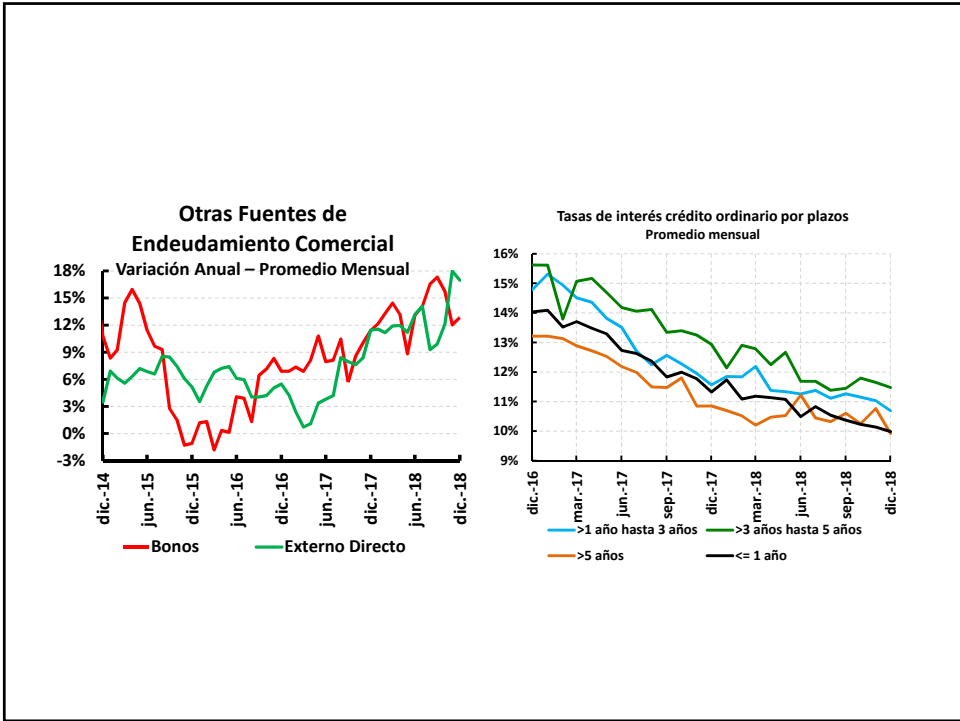


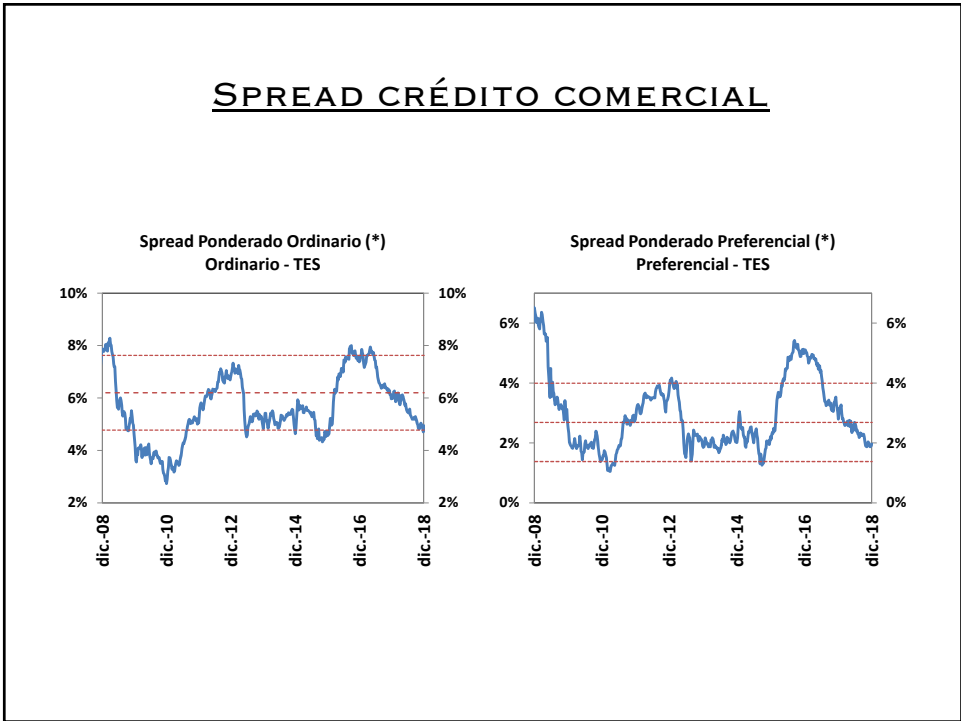
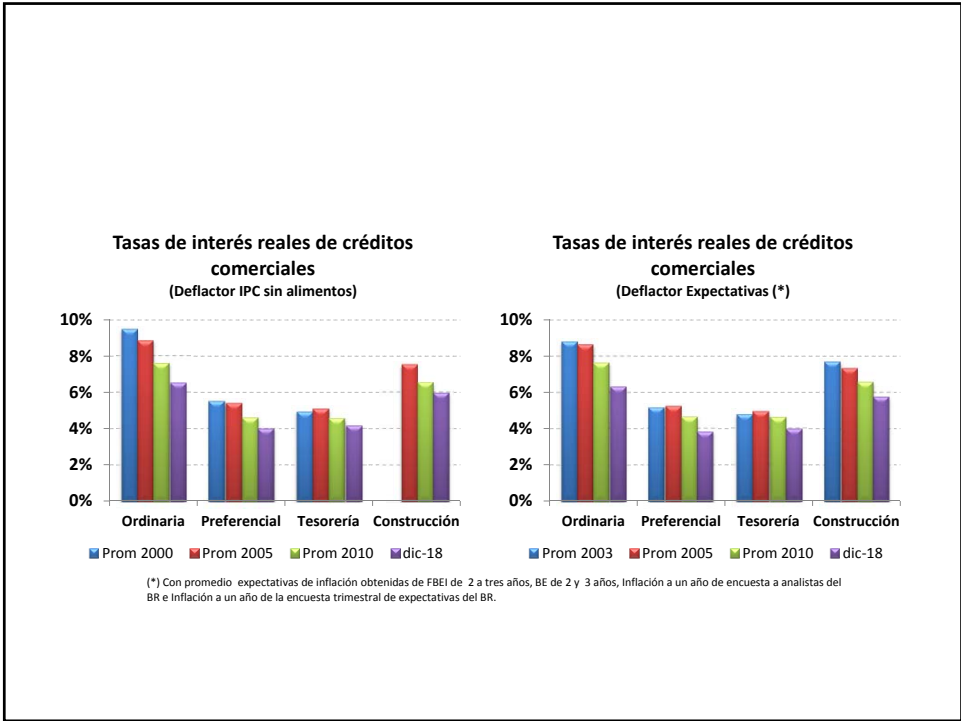
## ENDEUDAMIENTO



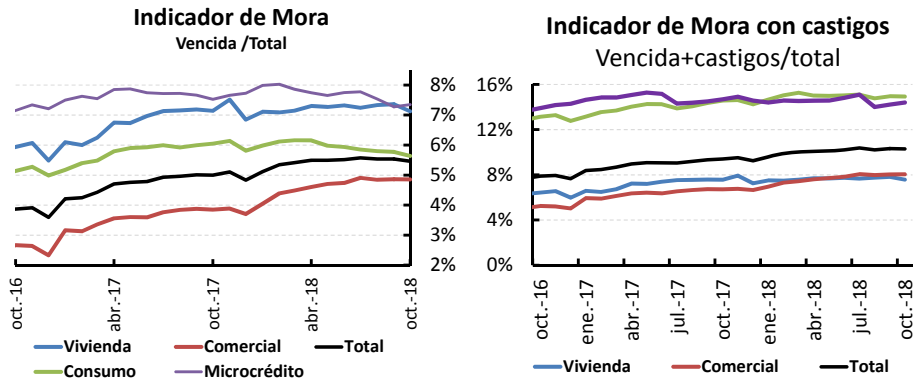
(\*) Incluye cartera bancaria (M/N y M/E), bonos y crédito externo directo. En 2018 se incluye información a septiembre



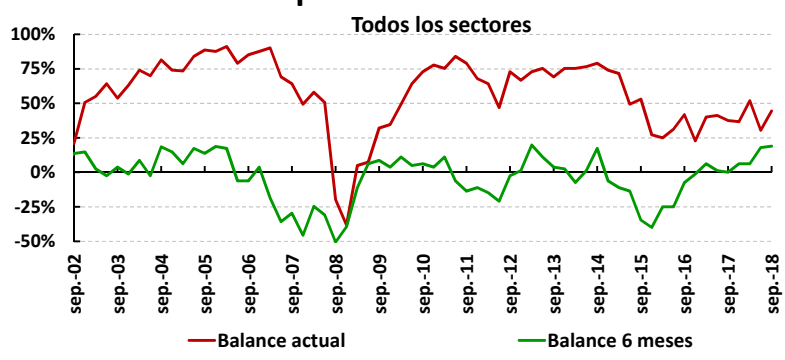




## INDICADOR DE MORA

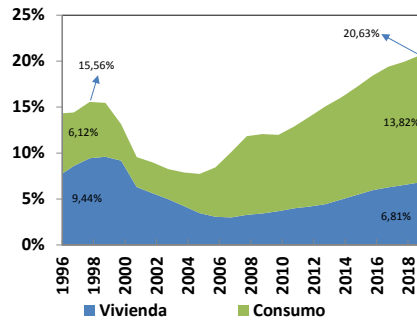


## Disponibilidad de crédito

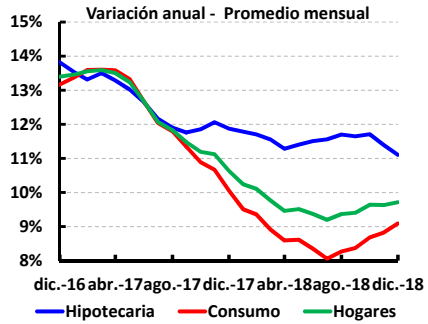


Fuente: Encuesta Trimestral de Expectativas Económicas Realizada por el BR y aplicada al sector productivo, académicos y consultores

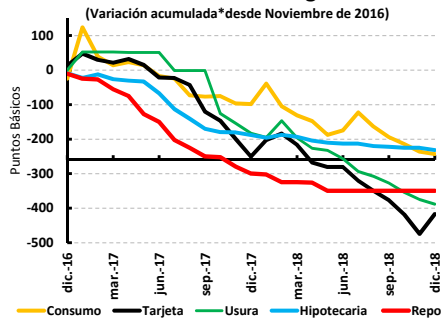
### Endeudamiento Hogares / PIB



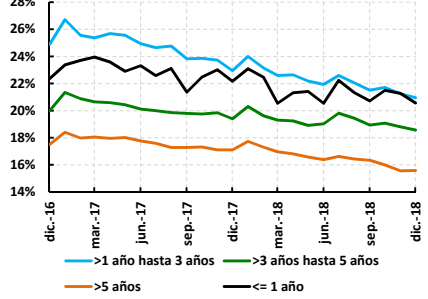
### Crédito Hogares



### Tasas de interés hogares

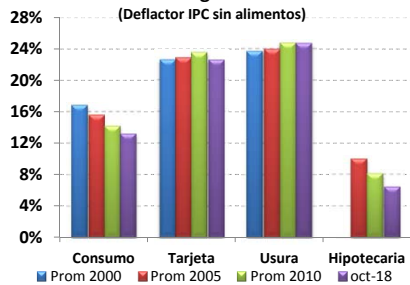


### Tasas de interés crédito consumo por plazos

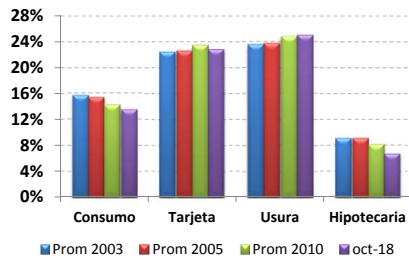




**Tasas de interés reales de créditos a hogares**  
(Deflactor IPC sin alimentos)

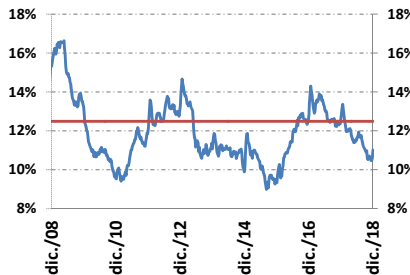


**Tasas de interés reales de créditos a hogares**  
(Deflactor Expectativas (\*))

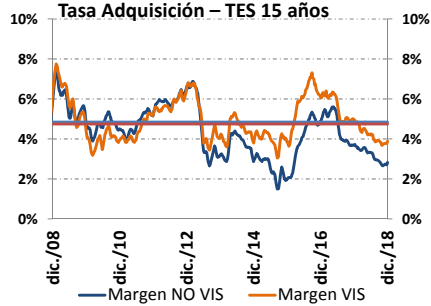


(\*) Con promedio expectativas de inflación obtenidas de FBEI de 2 a tres años, BE de 2 y 3 años, inflación a un año de encuesta a analistas del BR e inflación a un año de la encuesta trimestral de expectativas del BR.

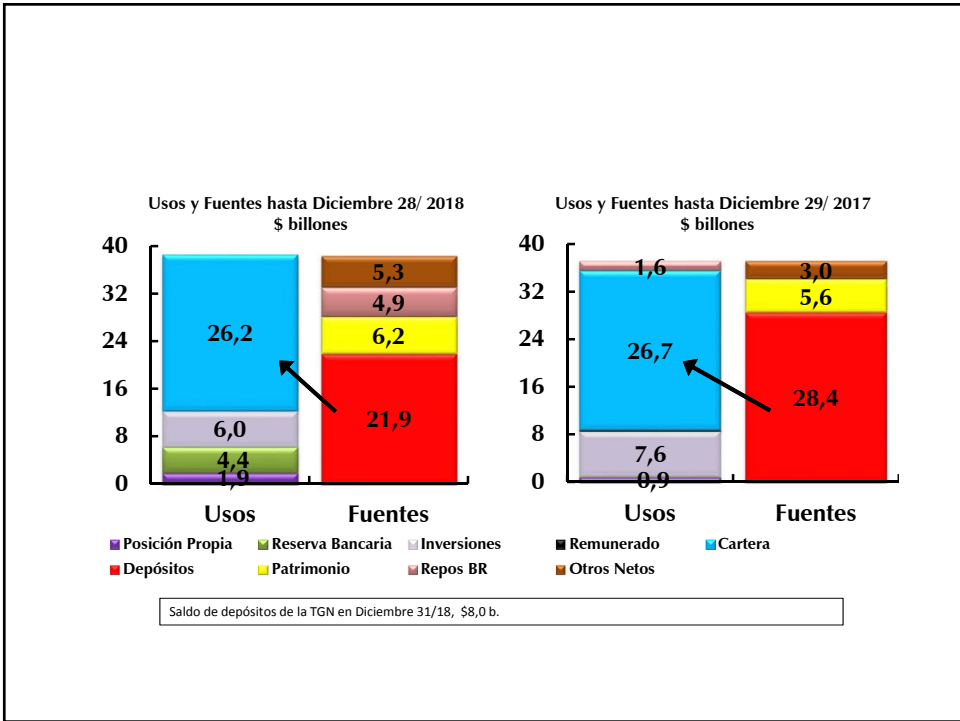
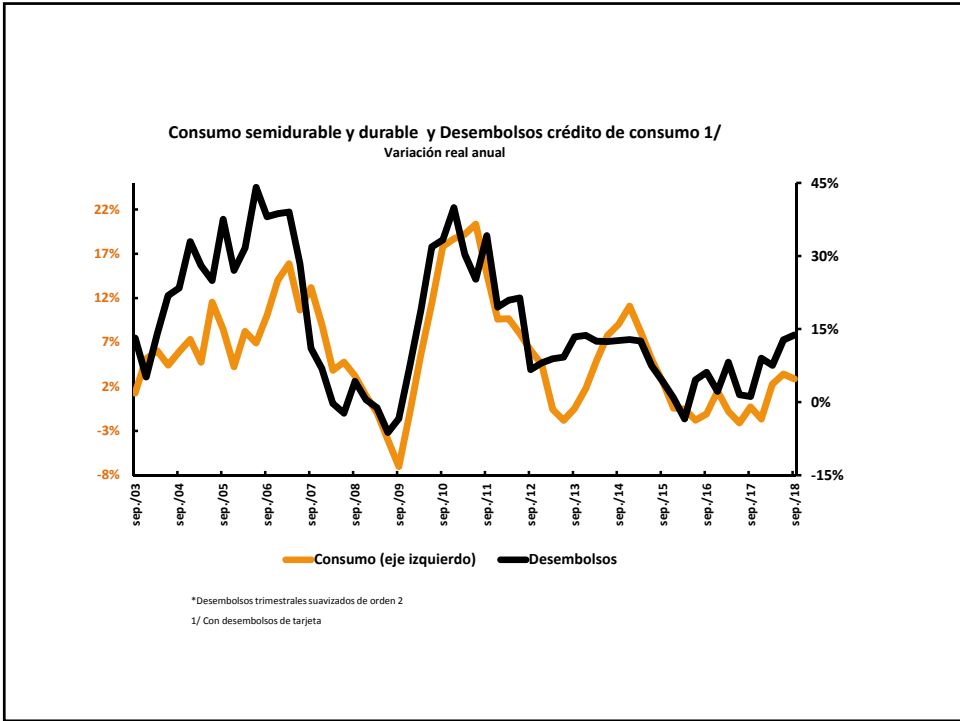
**Spread Ponderado Consumo (\*)**  
Consumo - TES

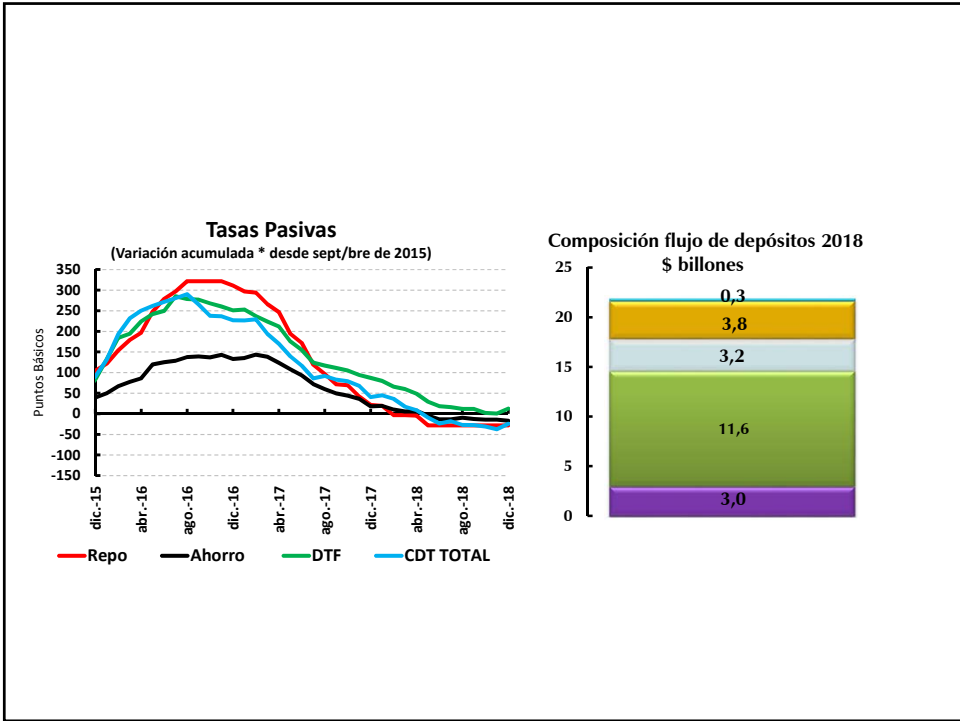


**Spread - VIS y NO VIS (\*)**  
Tasa Adquisición - TES 15 años



(\*) Las tasas de interés de los créditos ordinarios son promedios de orden 4 de datos semanales. El promedio del periodo es calculado desde 2003.

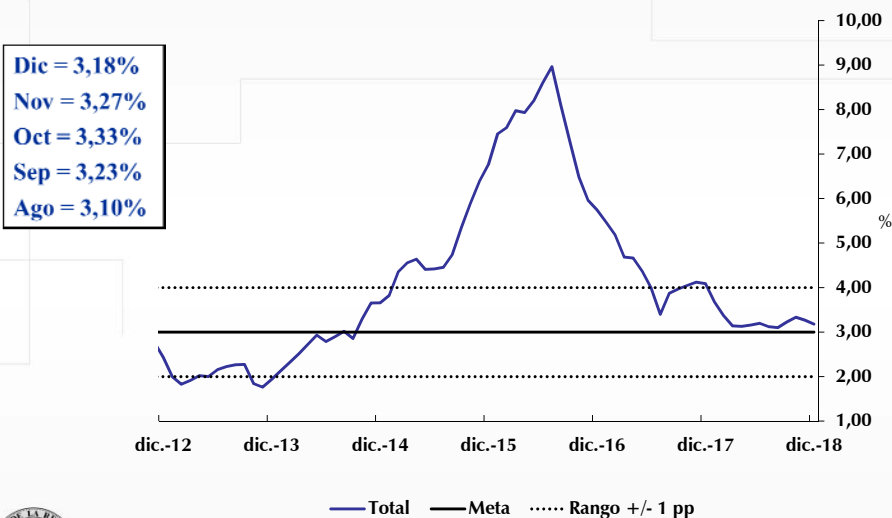




# VIII. La inflación a diciembre



## Inflación total al consumidor



Fuente: DANE y Banco de la República.

## ¿ Qué explica la disminución de la inflación anual en Diciembre?

### Indicadores de precios al consumidor y de inflación básica

A diciembre 2018

Descripción	Ponderación	dic-17	dic-17	sep-18	oct-18	nov-18	dic-18	Participación en porcentaje en la desaceleración del mes	Participación en porcentaje en la desaceleración anual
<b>Total</b>	<b>100</b>	<b>4.09</b>	<b>4.09</b>	<b>3.23</b>	<b>3.33</b>	<b>3.27</b>	<b>3.18</b>	<b>100.00</b>	<b>100.00</b>
<b>Sin alimentos</b>	<b>71.79</b>	<b>5.01</b>	<b>5.01</b>	<b>3.71</b>	<b>3.78</b>	<b>3.70</b>	<b>3.48</b>	<b>168.76</b>	<b>115.24</b>
Transables	26.00	3.79	3.79	1.57	1.52	1.29	1.09	51.93	69.53
No transables	30.52	5.49	5.49	4.13	4.13	4.05	3.79	91.47	56.46
Regulados	15.26	5.86	5.86	6.03	6.41	6.53	6.37	25.36	-10.74
<b>Alimentos</b>	<b>28.21</b>	<b>1.92</b>	<b>1.92</b>	<b>2.05</b>	<b>2.25</b>	<b>2.22</b>	<b>2.43</b>	<b>-68.76</b>	<b>-15.24</b>
Perecederos	3.88	5.84	5.84	9.51	9.66	7.96	8.88	-42.01	-14.92
Procesados	16.26	-0.91	-0.91	-0.72	-0.54	-0.15	-0.08	-13.35	-15.08
CFH	8.07	5.21	5.21	3.32	3.52	3.55	3.68	-13.40	14.76
<b>Indicadores de inflación básica</b>									
Sin Alimentos		5.01	5.01	3.71	3.78	3.70	3.48		
Núcleo 20		4.87	4.87	3.56	3.58	3.57	3.23		
IPC sin perecederos, ni comb. ni serv. Pubs.		4.02	4.02	2.81	2.89	2.90	2.76		
Inflación sin alimentos ni regulados		4.76	4.76	3.04	3.02	2.88	2.64		
<b>Promedio indicadores inflación básica</b>		<b>4.66</b>	<b>4.66</b>	<b>3.28</b>	<b>3.32</b>	<b>3.26</b>	<b>3.03</b>		

Fuente: DANE, Óctular Banco de la República

Fuente: DANE, Cálculo Banco de la República.

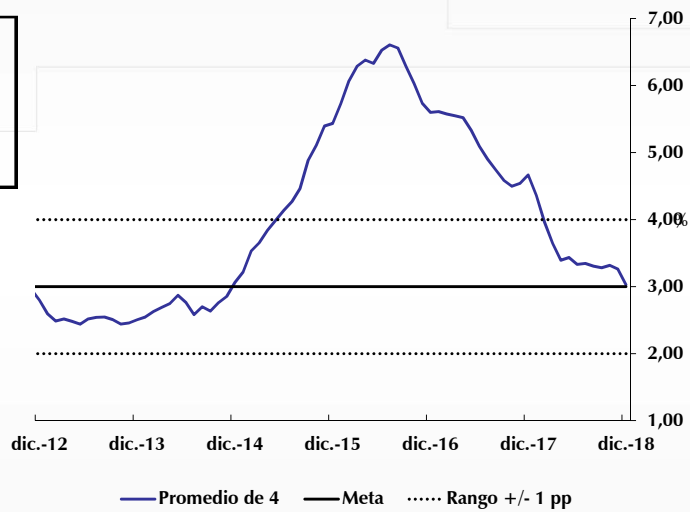


# La inflación básica

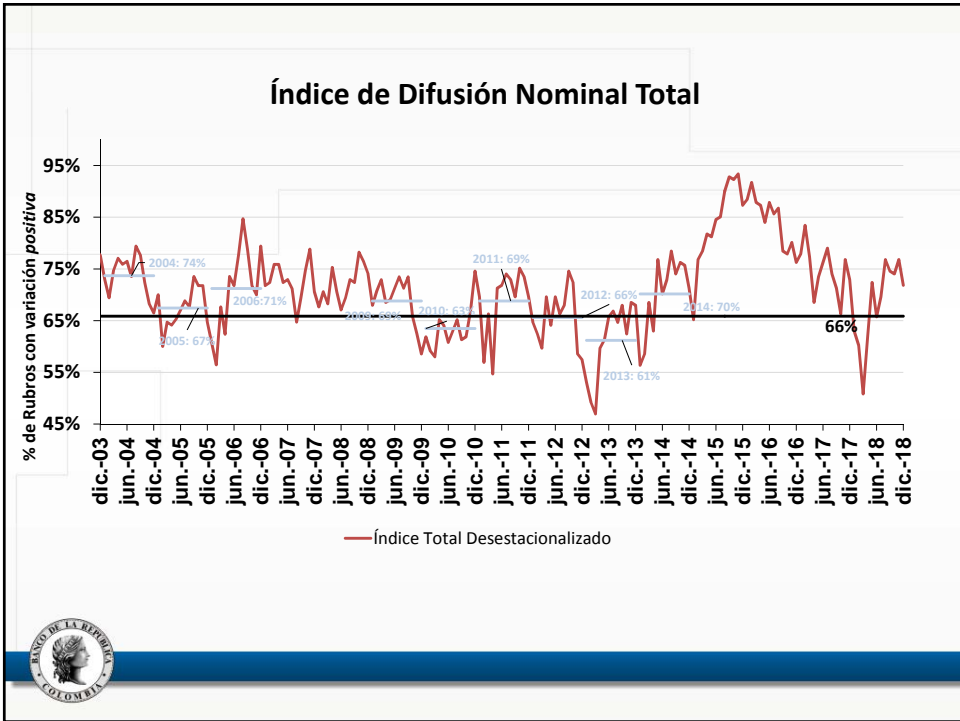
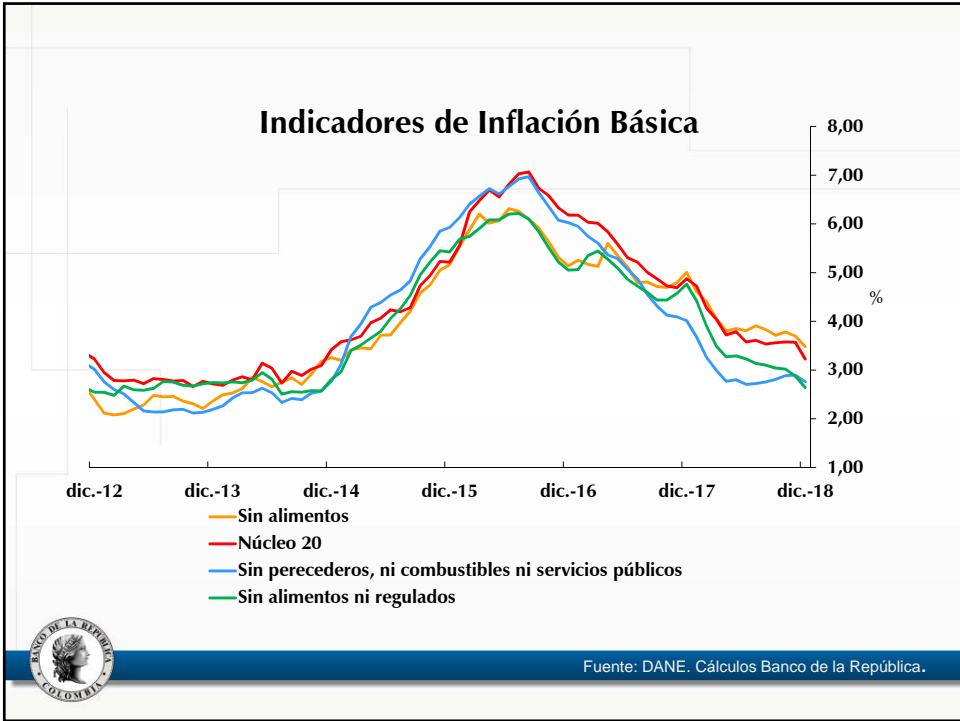


## Indicadores de Inflación Básica

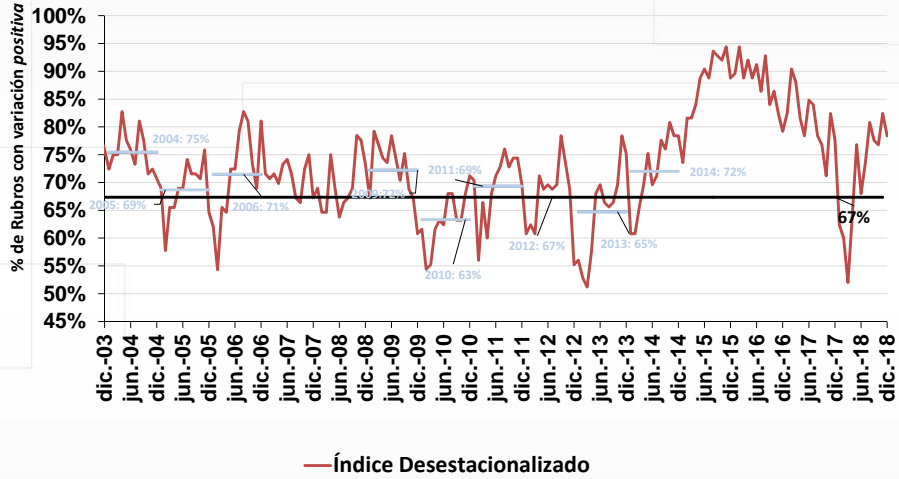
**Promedio de 4**  
**Dic = 3,03%**  
**Nov = 3,26%**  
**Oct = 3,32%**  
**Sep = 3,28%**



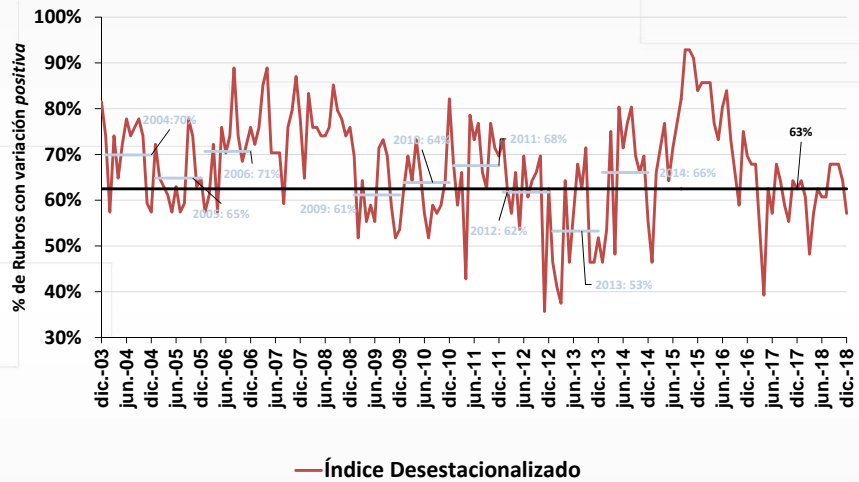
Fuente: DANE. Cálculos Banco de la República.



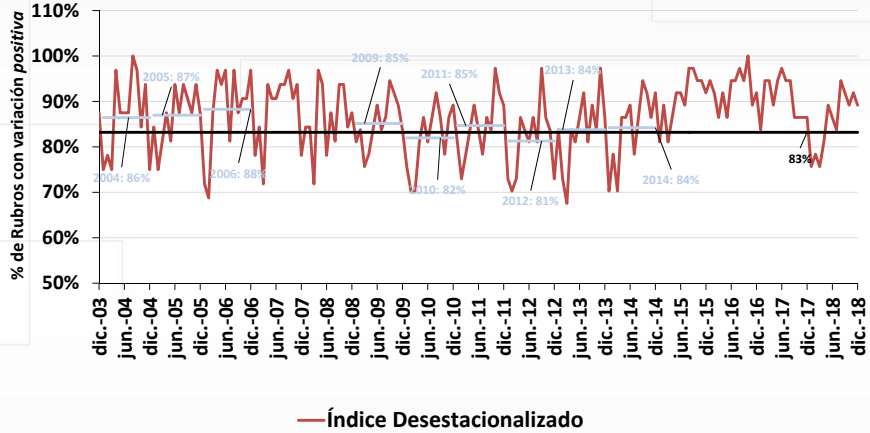
## Índice de Difusión Nominal IPC Sin alimentos



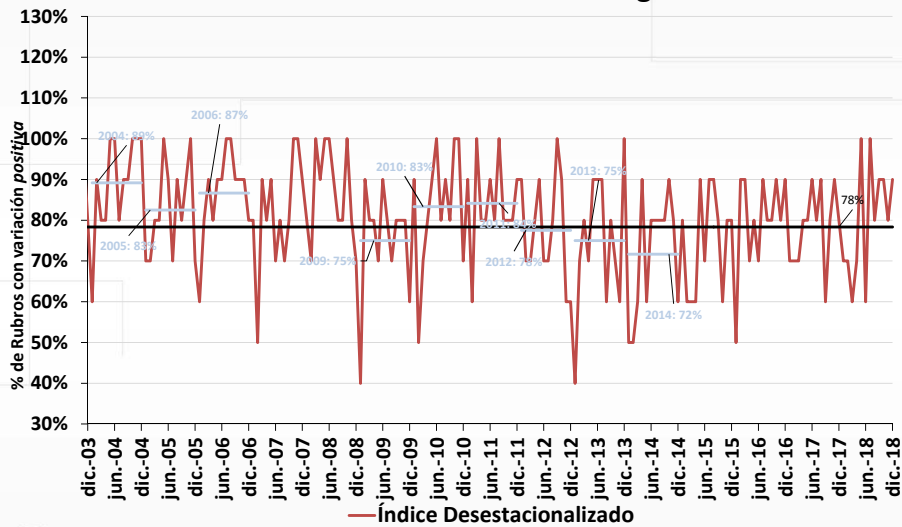
## Índice de Difusión Nominal IPC Alimentos



### Índice de Difusión Nominal IPC No Transables SINAR

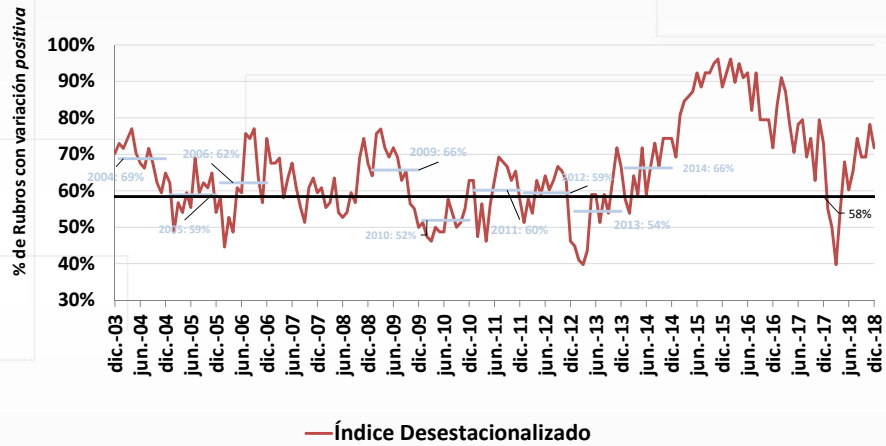


### Índice de Difusión Nominal IPC Regulados





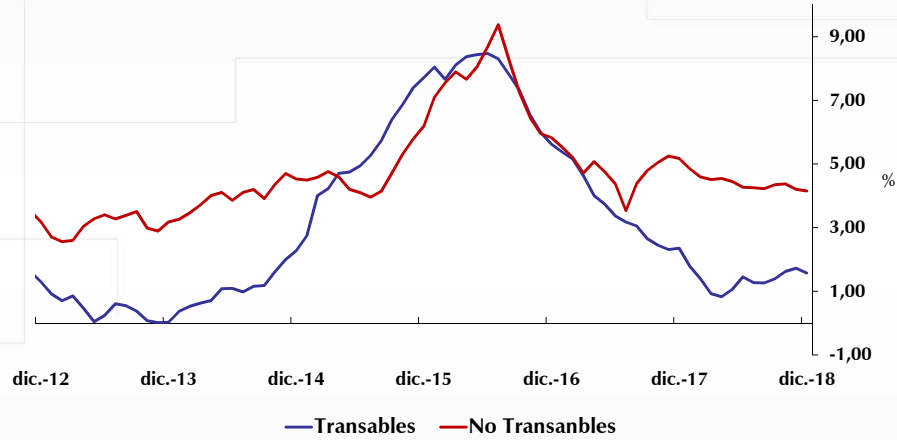
## Índice de Difusión Nominal IPC Transables SINAR



# ¿Qué pasó con Transables y No Transables?

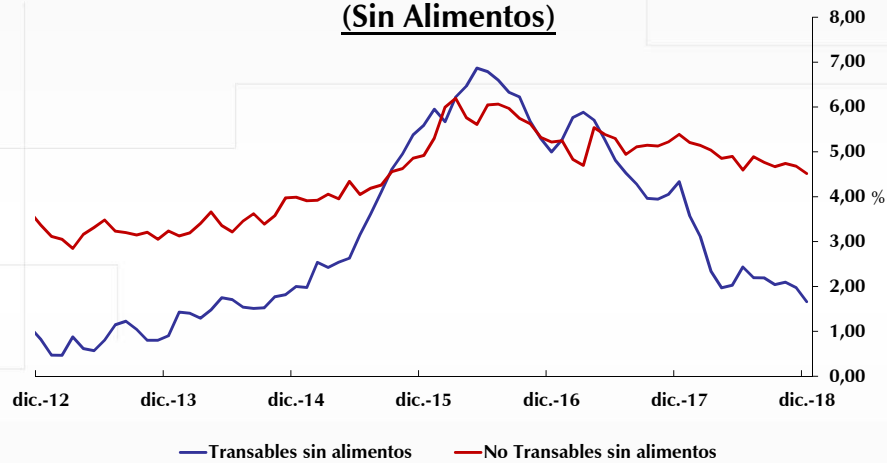


### Variación anual IPC de Transables y No Transables

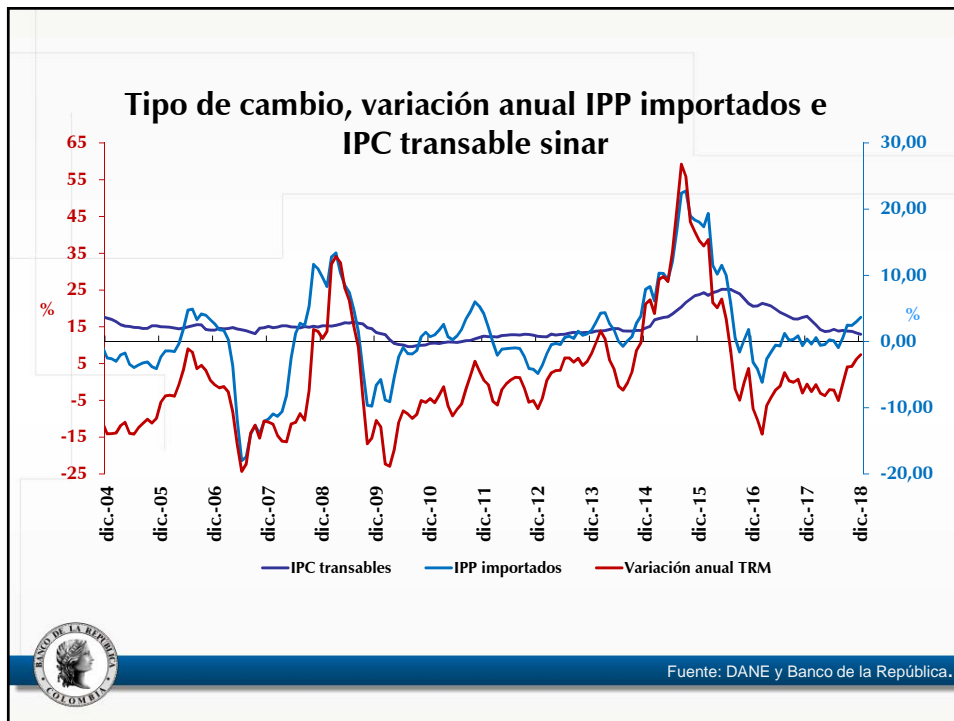
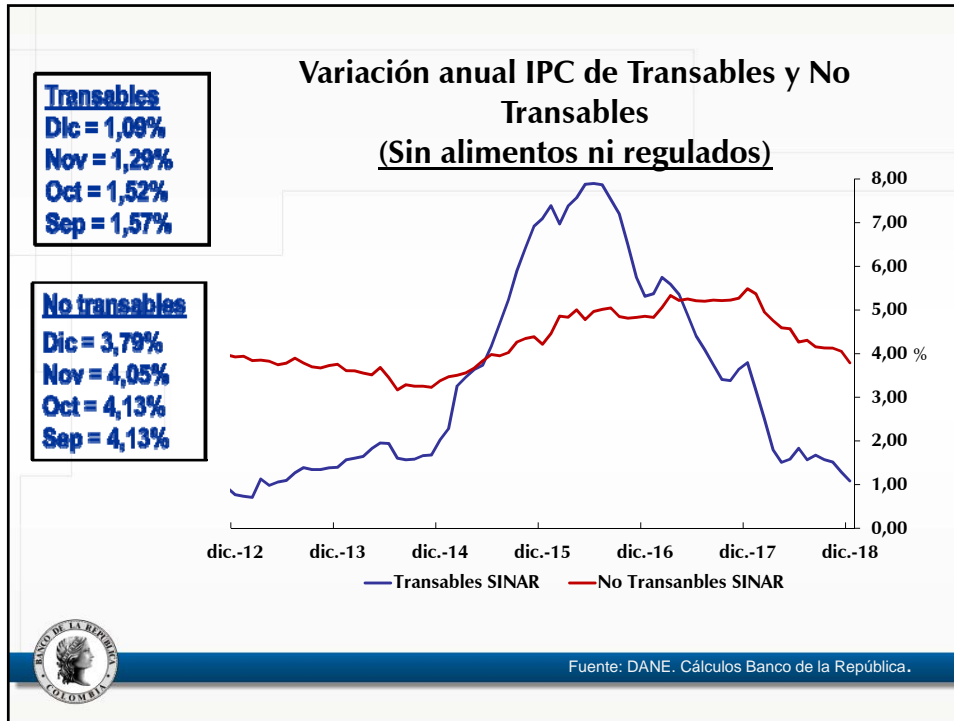


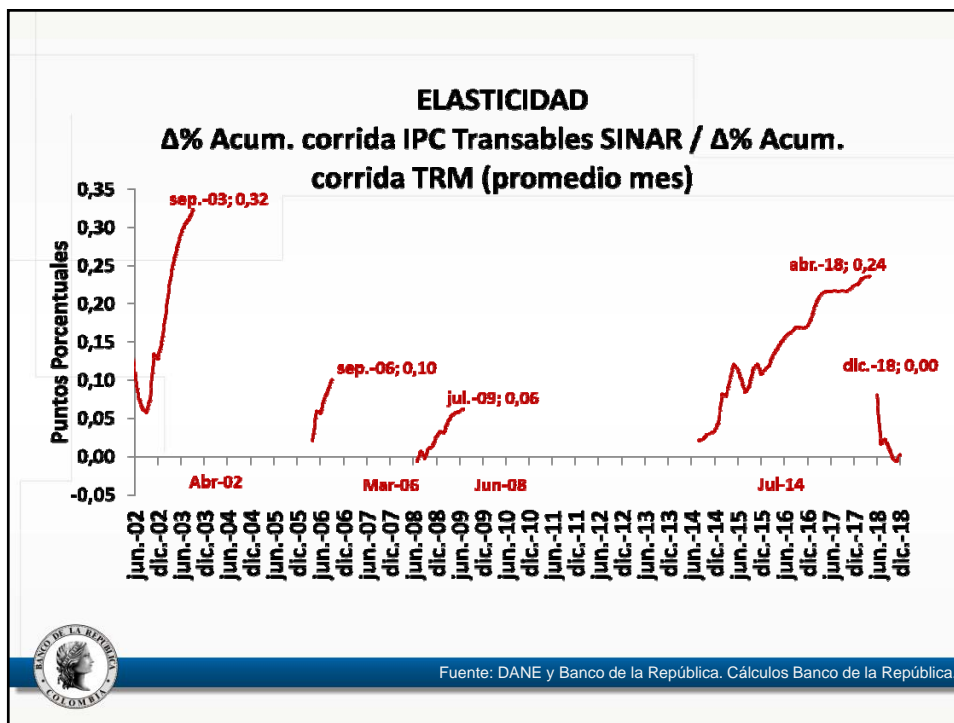
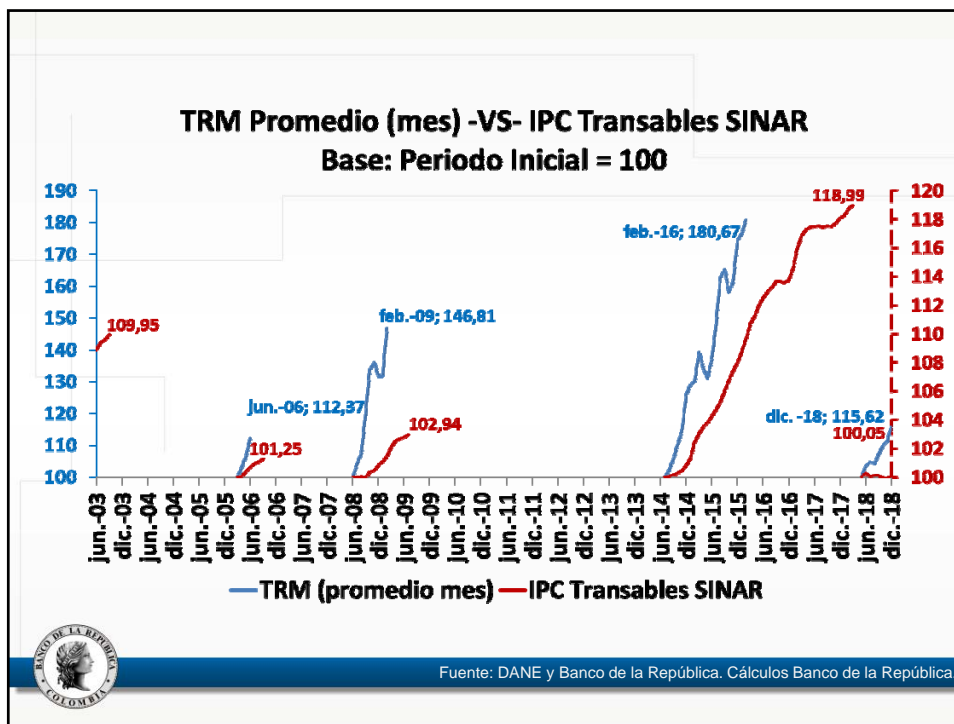
Fuente: DANE. Cálculos Banco de la República.

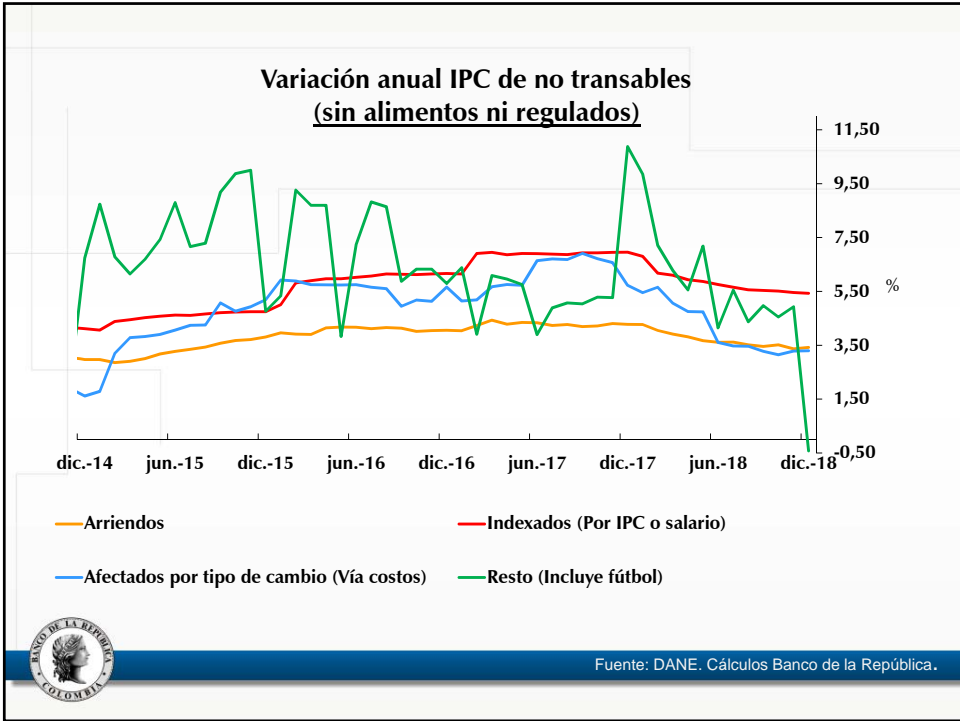
### Variación anual IPC de Transables y No Transables (Sin Alimentos)



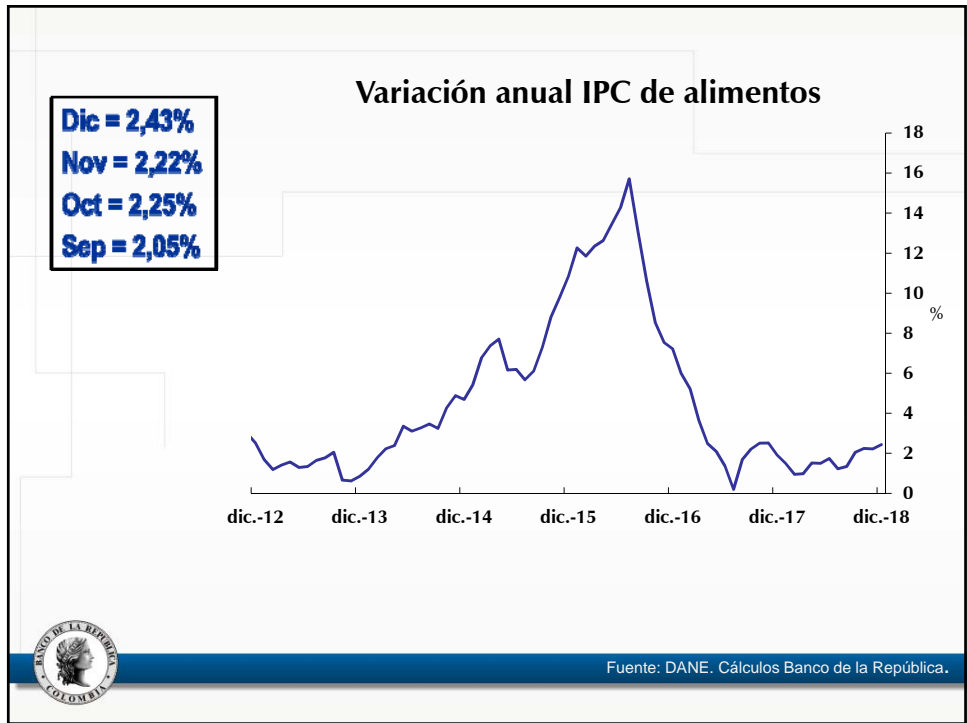
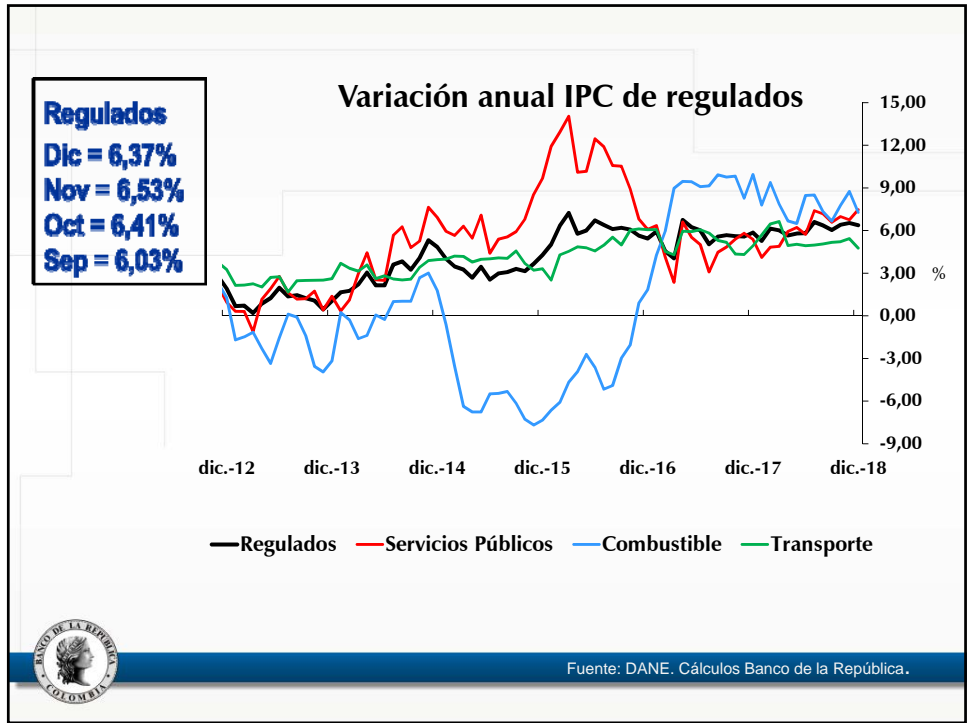
Fuente: DANE. Cálculos Banco de la República.



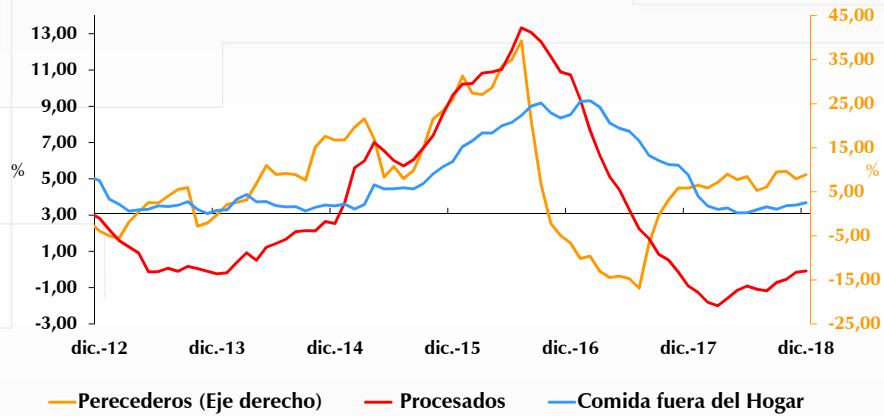




## ¿Qué pasó con la inflación de regulados y alimentos?

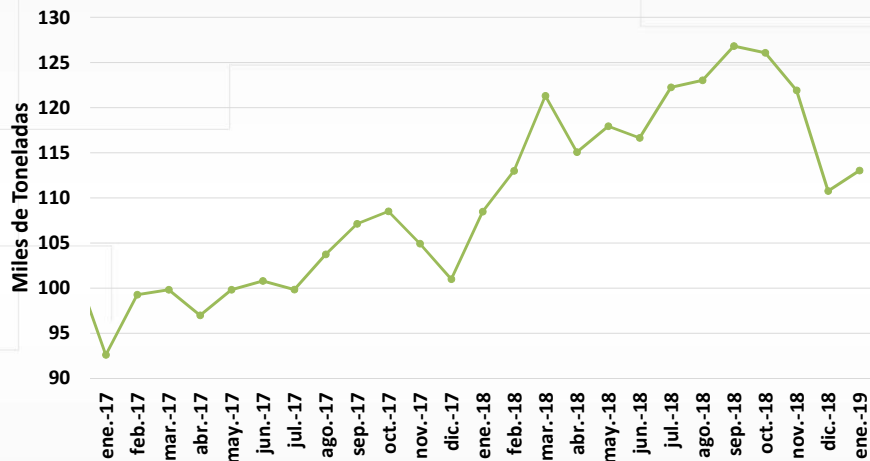


### Variación anual IPC de alimentos (subgrupos)

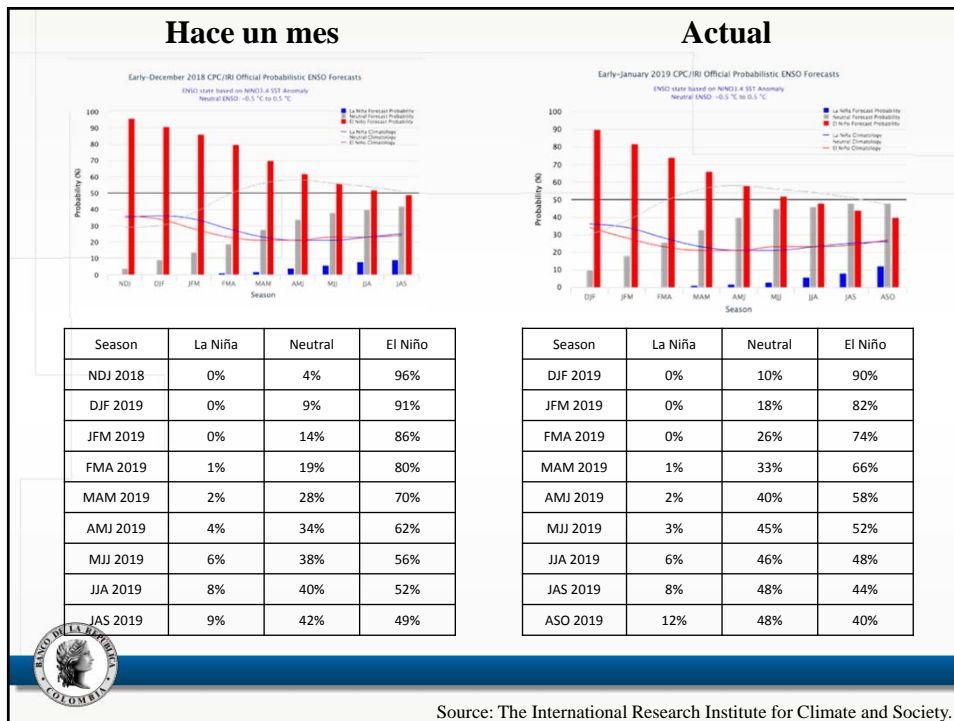
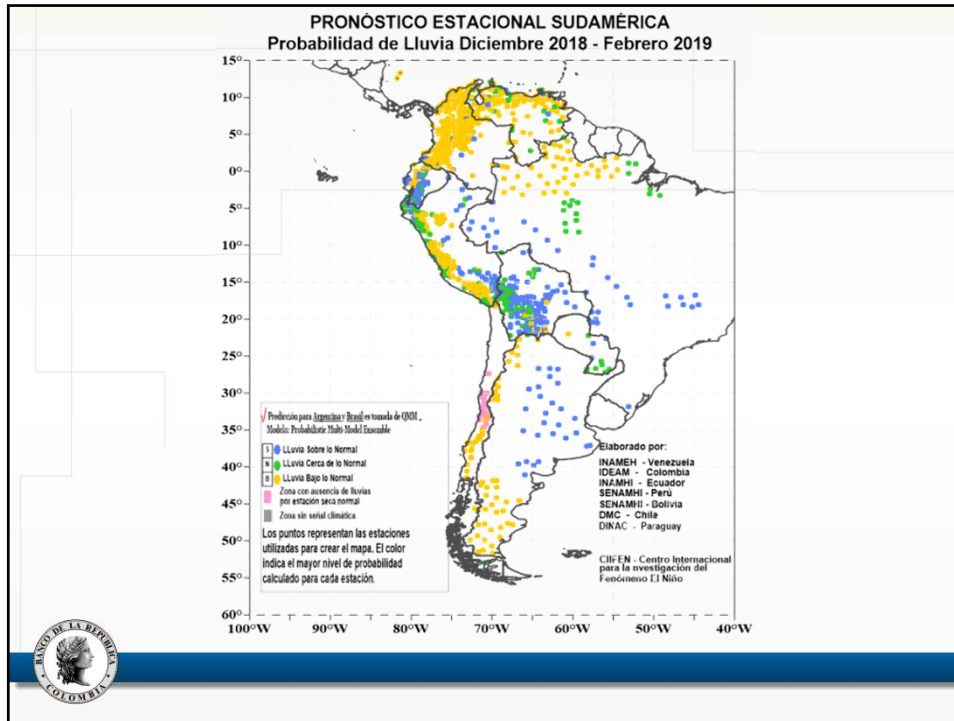


Fuente: DANE. Cálculos Banco de la República.

### Abastecimiento Centrales de Abasto-Sipsa/DANE (Promedio Mensual)

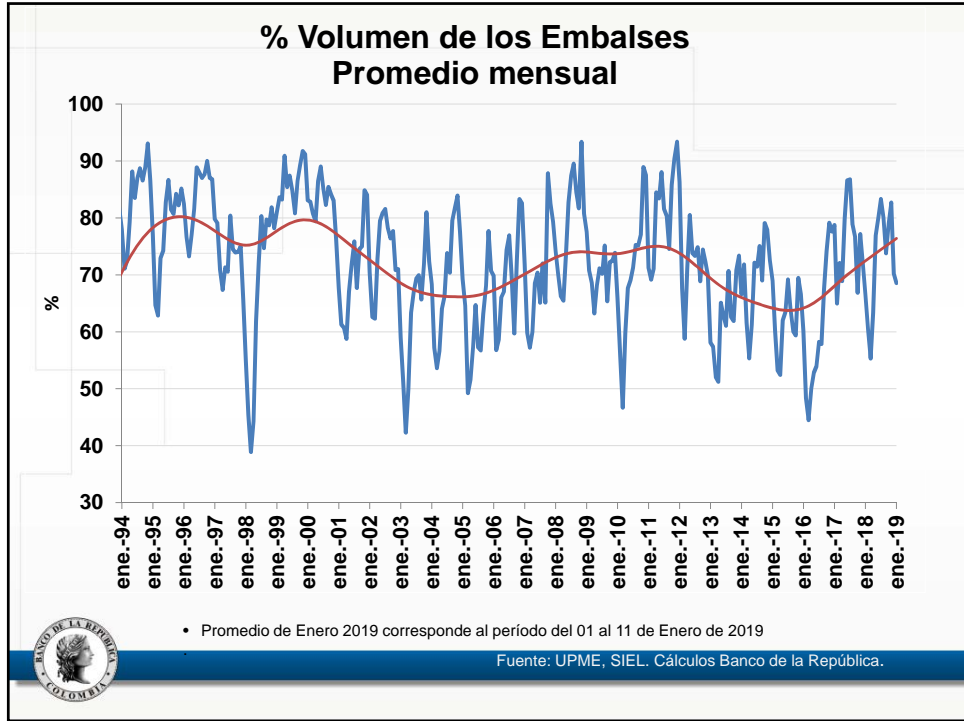


Fuente: DANE. Cálculos Banco de la República.



Source: The International Research Institute for Climate and Society.





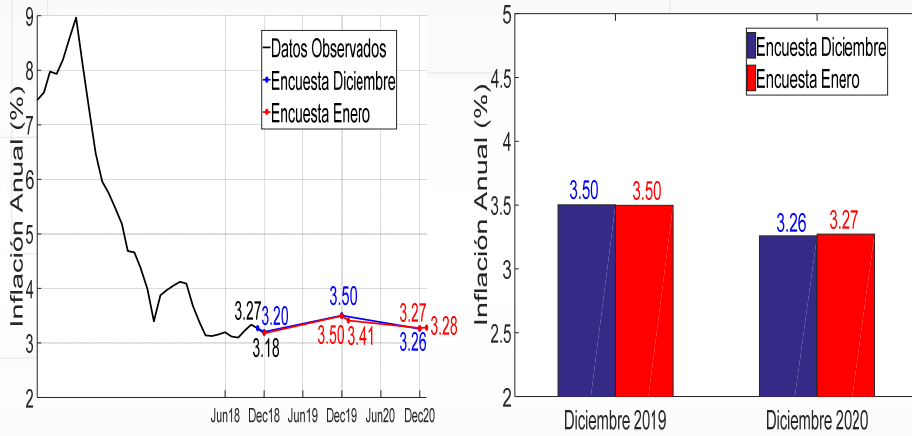
# IX. Expectativas de Inflación



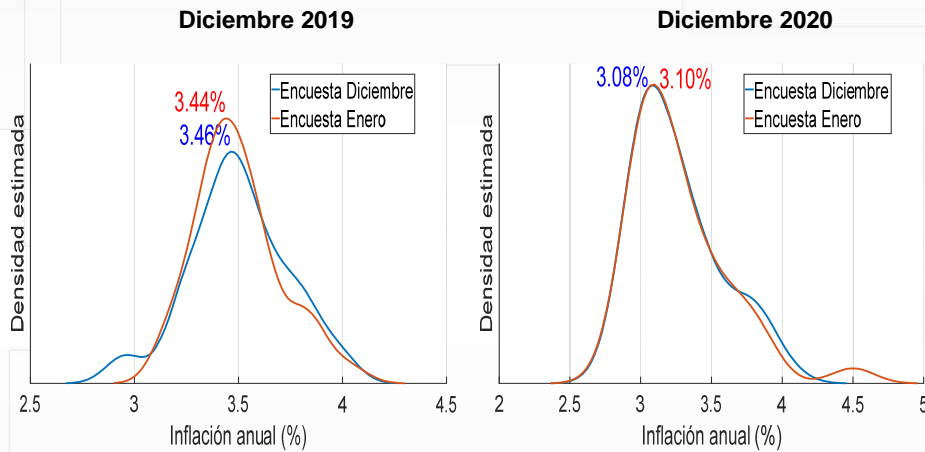
Encuesta mensual a analistas



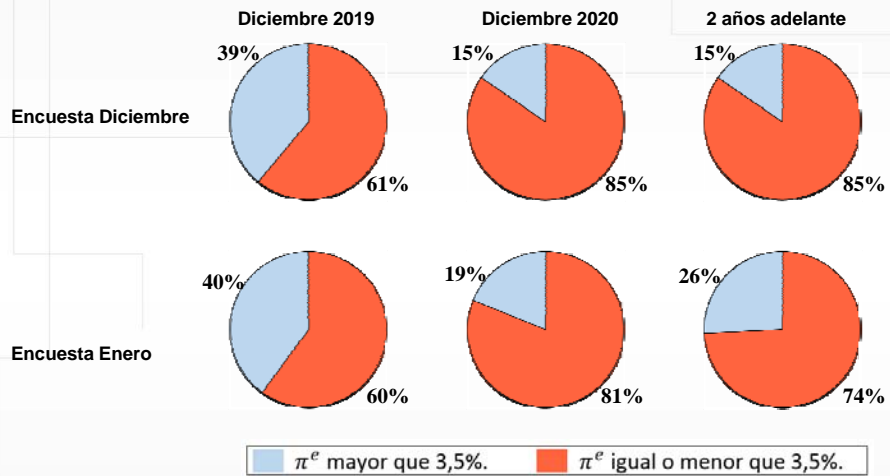
¿Qué nos dicen las encuestas a los analistas sobre la **inflación total**?



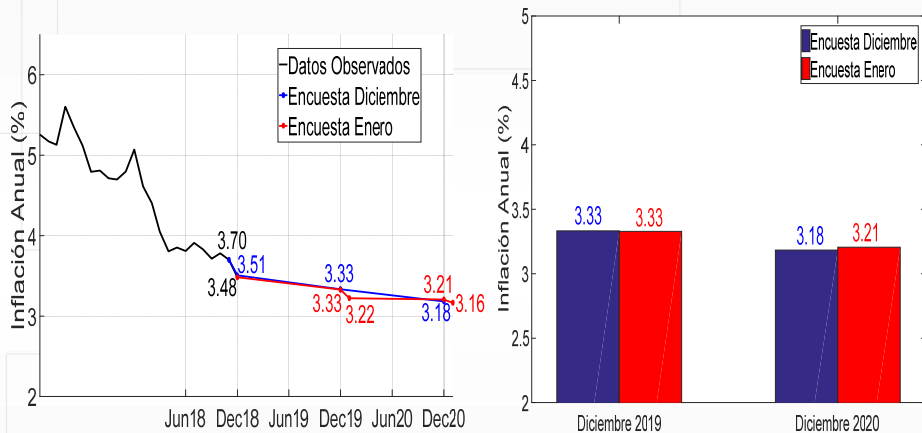
Distribución de las expectativas de analistas sobre la **inflación total** para ...



Porcentaje de analistas cuyas expectativas de **inflación total** son mayor o menor (e igual) al **3,5%**



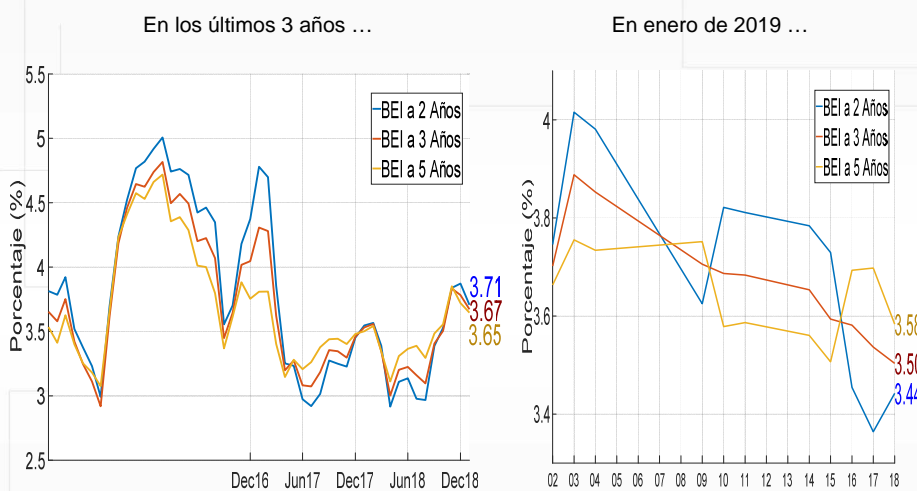
¿Qué nos dicen las encuestas a los analistas sobre **la inflación sin alimentos?**



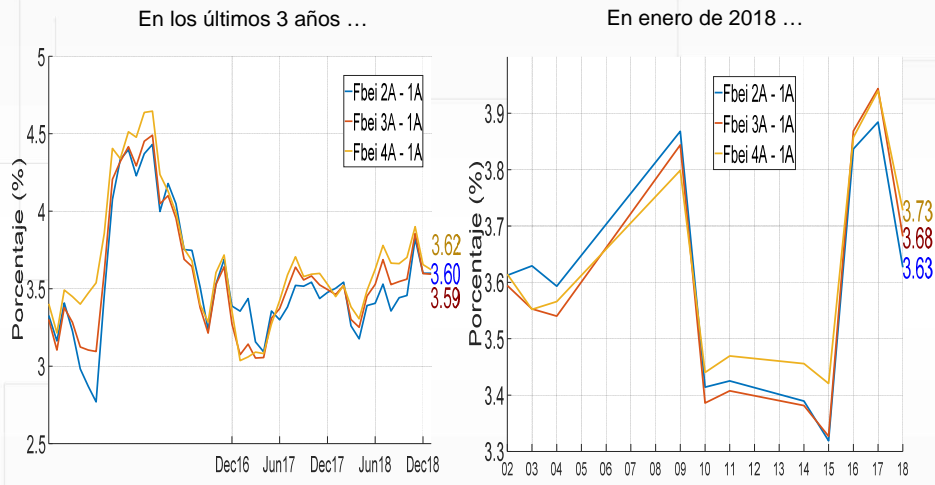
# Tasas: Break-even-inflation (BEI) y Forward Break-even-inflation (FBEI)



## ¿Cómo ha sido la dinámica de las tasas BEI ?



## ¿Cómo ha sido la dinámica de las tasas FBEI ?



# FIN

