



# **Encuesta Mensual de Expectativas de Analistas Económicos**

Sección de Estadística

Noviembre 2025

---

<b>Alcance temático</b>	Determinar el comportamiento y evolución mensual de las expectativas de inflación, tasa de cambio y tasa de intervención del Banco de la República como trimestrales de Producto Interno Bruto, desempleo, IBR, déficit fiscal y déficit de cuenta corriente, que tienen los analistas económicos para Colombia, para determinados horizontes temporales.
<b>Universo de estudio</b>	Entidades financieras o centros de investigación que dentro de sus actividades calculan pronósticos de inflación para Colombia.
<b>Fuentes y tamaño de muestra</b>	Bancos, sociedades comisionistas de bolsa, corporaciones financieras, fondos de pensiones y cesantías, aseguradoras, fiduciarias, organizaciones no gubernamentales, centros de estudios económicos y organismos internacionales, quienes directamente autodiligencian el formulario electrónico vía página web ingresando al vínculo de la encuesta en línea habilitado cada mes. El número potencial de informantes (a quienes se envía el formulario mensualmente) son 56 entidades. Sin embargo, se reciben entre 35 y 45 encuestas efectivas mensualmente.
<b>Diseño muestral</b>	Muestreo no probabilístico por cuotas.
<b>Cobertura geográfica</b>	La encuesta se aplica a entidades nacionales como internacionales. No se hace desagregación geográfica.
<b>Periodo de recolección</b>	Entre el sexto y octavo día hábil de cada mes, dependiendo del calendario establecido por el equipo técnico de la EME.

## Índice

**Inflación**

**Tasa de Cambio**

**Tasa de Intervención**

## Índice

**Inflación**

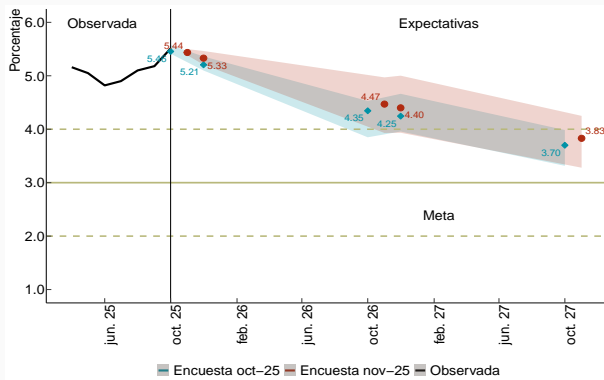
**Tasa de Cambio**

**Tasa de Intervención**

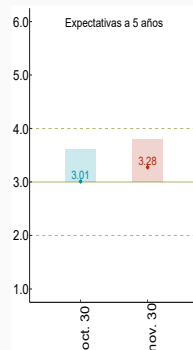
**¿Cuál es su pronóstico de inflación  
para cada periodo?**

**Inflación total**

## Inflación total anual observada y expectativas (Mediana)

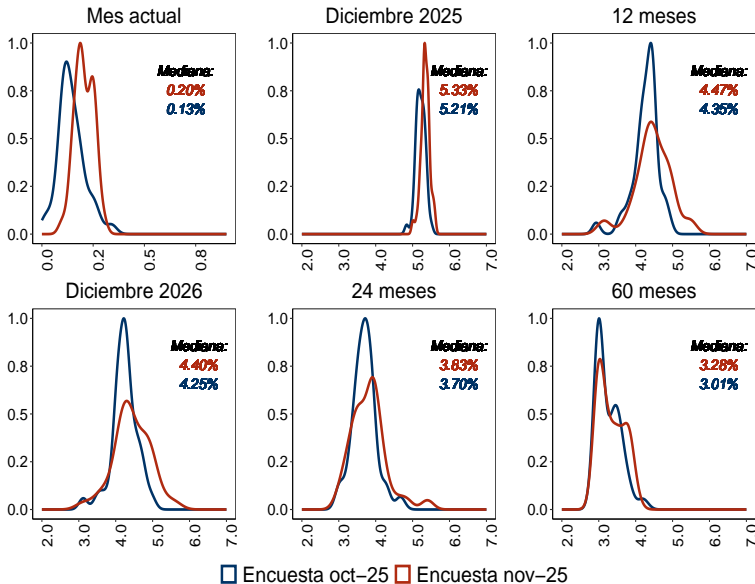


»



\*Los puntos corresponden a la mediana de las expectativas, el área sombreada abarca desde el percentil 10 hasta el 90.

Densidad



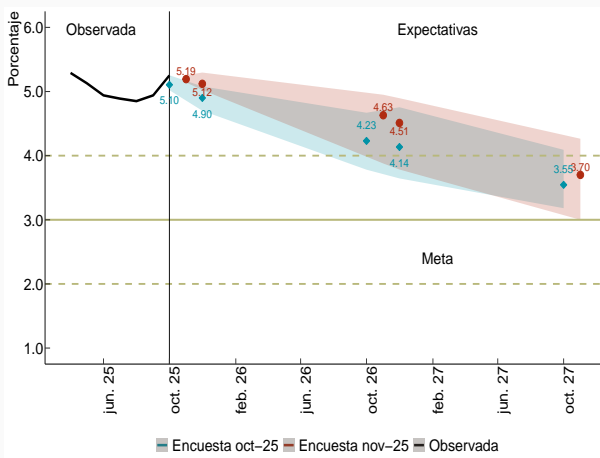


**¿Cuál es su pronóstico de inflación  
para cada periodo?**

**Inflación sin alimentos**

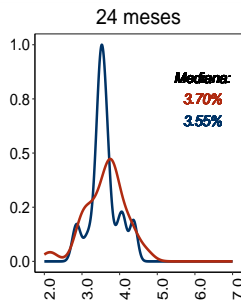
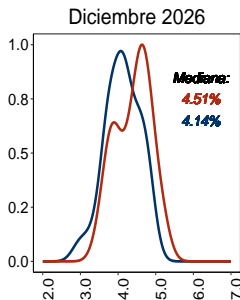
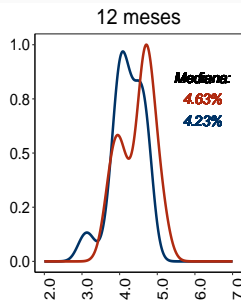
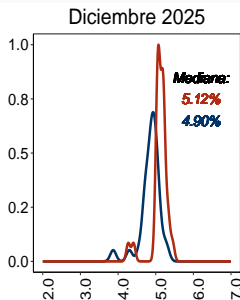
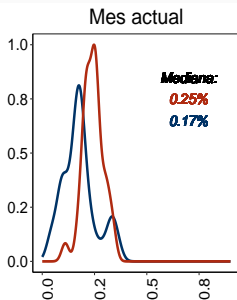


## Inflación sin alimentos anual observada y expectativas (Mediana)



\*Los puntos corresponden a la mediana de las expectativas, el área sombreada abarca desde el percentil 10 hasta el 90.

Densidad



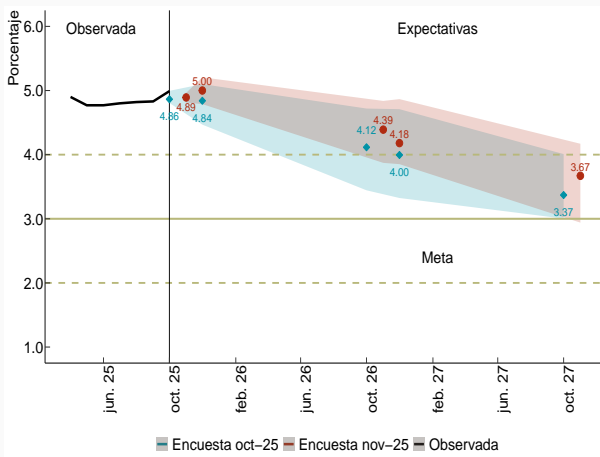
Encuesta oct-25  
 Encuesta nov-25



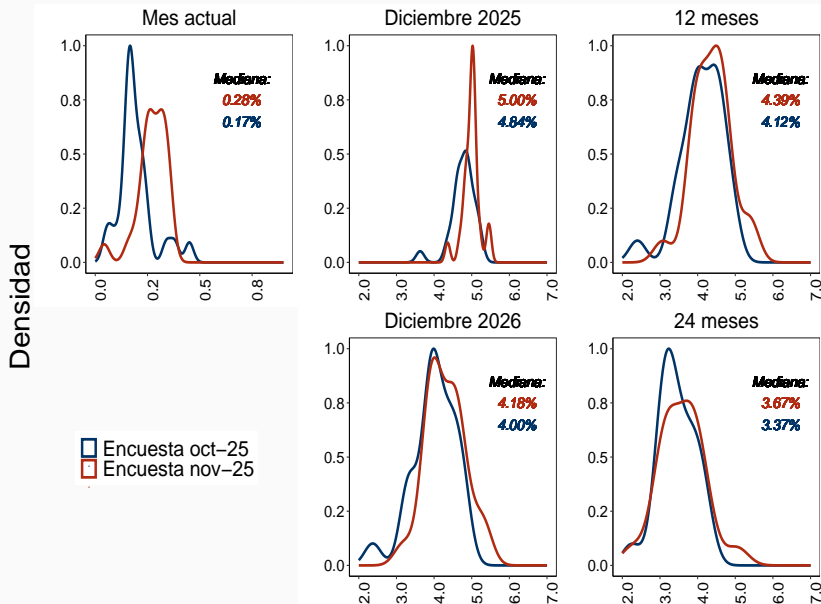
**¿Cuál es su pronóstico de inflación  
para cada periodo?**

**Inflación sin alimentos ni regulados**

## Inflación sin alimentos ni regulados anual observada y expectativas (Mediana)



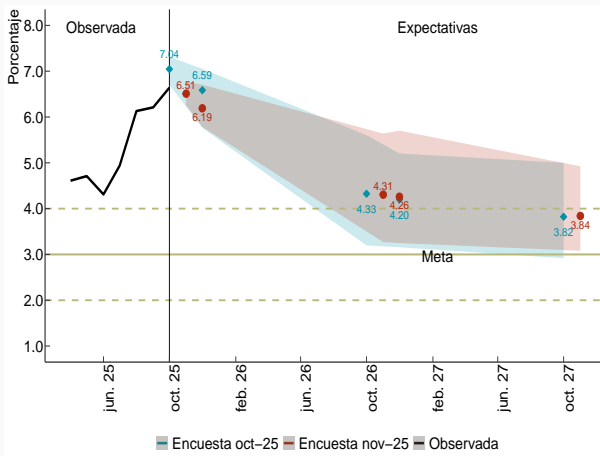
\*Los puntos corresponden a la mediana de las expectativas, el área sombreada abarca desde el percentil 10 hasta el 90.



**¿Cuál es su pronóstico de inflación  
para cada periodo?**

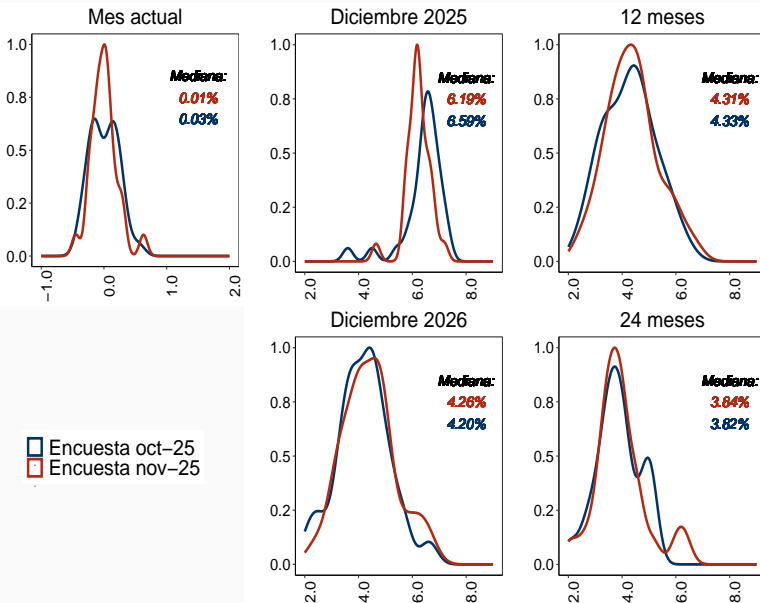
**Inflación alimentos**

## Inflación de alimentos anual observada y expectativas (Mediana)



\*Los puntos corresponden a la mediana de las expectativas, el área sombreada abarca desde el percentil 10 hasta el 90.

Densidad

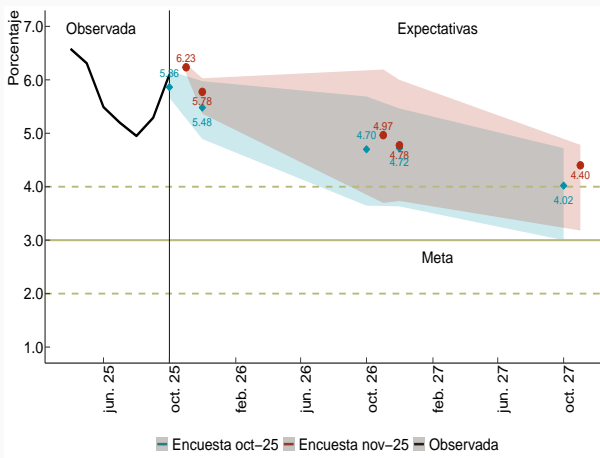




**¿Cuál es su pronóstico de inflación  
para cada periodo?**

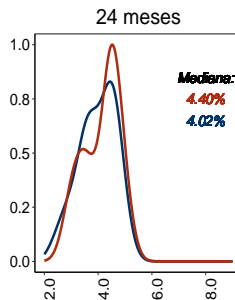
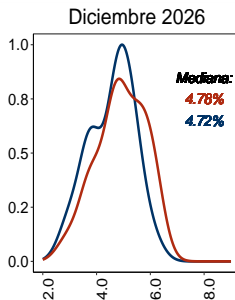
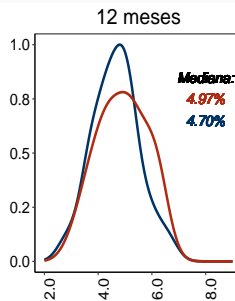
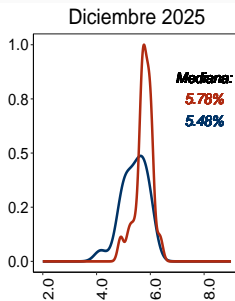
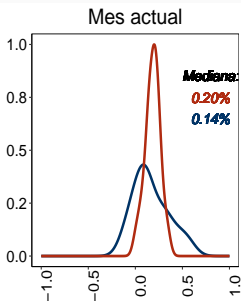
**Inflación regulados**

## Inflación de regulados anual observada y expectativas (Mediana)



\*Los puntos corresponden a la mediana de las expectativas, el área sombreada abarca desde el percentil 10 hasta el 90.

Densidad



Encuesta oct-25  
Encuesta nov-25

## Índice

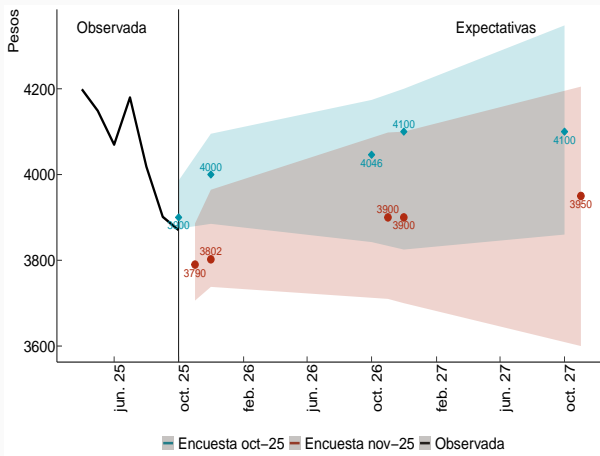
**Inflación**

**Tasa de Cambio**

**Tasa de Intervención**

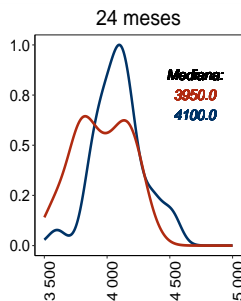
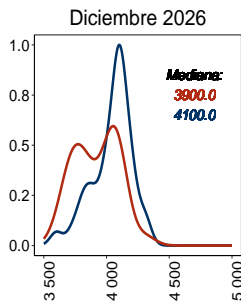
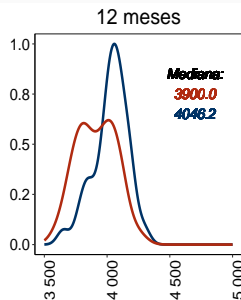
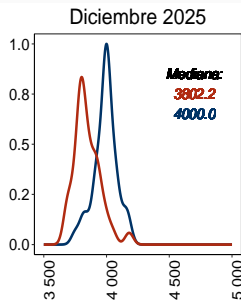
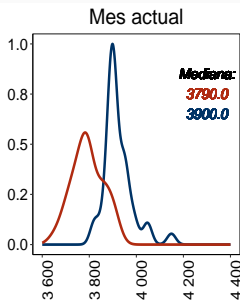
**¿Cuál es su pronóstico para cada fin de periodo (COL/US) de la tasa representativa del mercado (TRM)?**

## Tasa representativa del mercado observada y expectativas (Mediana)



\*Los puntos corresponden a la mediana de las expectativas, el área sombreada abarca desde el percentil 10 hasta el 90.

Densidad



Encuesta oct-25  
Encuesta nov-25

## Índice

**Inflación**

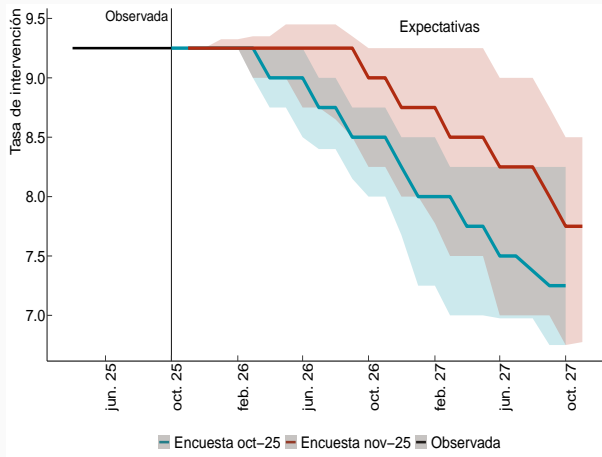
**Tasa de Cambio**

**Tasa de Intervención**



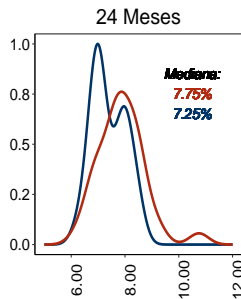
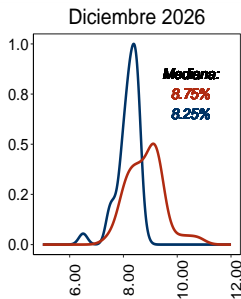
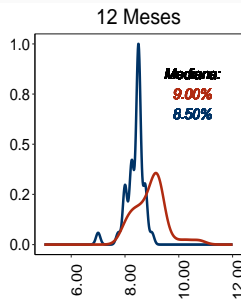
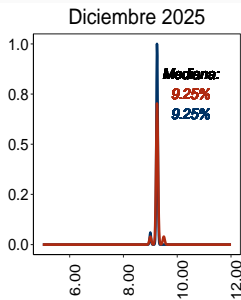
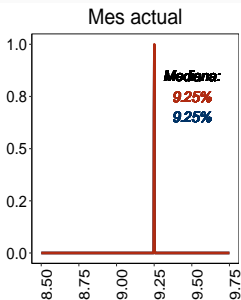
**¿Cuál cree usted será el nivel de la Tasa de intervención que la JDBR fijará en la reunión de los siguientes meses?**

## Tasa de intervención observada y expectativas (Mediana)



\*Las líneas corresponden a la mediana de las expectativas, el área sombreada abarca desde el percentil 10 hasta el 90.

Densidad



Encuesta oct-25  
Encuesta nov-25