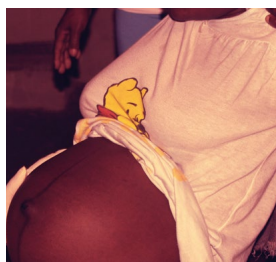
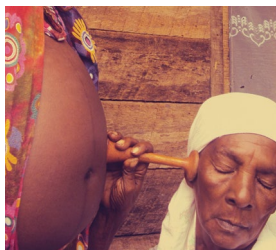




# Partería

SABER ANCESTRAL Y PRÁCTICA VIVA



Las curanderas, comadronas y parteras del Pacífico colombiano son mujeres que con sus saberes y prácticas acompañan a las futuras madres en el proceso de crear y dar vida. Son conectoras de los “secretos de las mujeres”, de la salud sexual y reproductiva femenina, y desempeñan un papel protagónico en sus comunidades al ayudar a nacer la vida. La exposición *Partería: saber ancestral y práctica viva*, una curaduría del investigador Hugo Portela Guarín, revisa la tradición y actualidad de la partería como una práctica que garantiza la continuidad y perdurabilidad biológica y cultural del mundo afropacífico.

“Nacer partera es un don”, dicen las mujeres del Pacífico, porque sus manos florecen para dar a luz a cientos de criaturas que nacen cada día. El oficio de la partería es muy antiguo, es una ocupación que se ha transmitido de manera oral de generación en generación, de madre a hija, de abuela a nieta, y que se arraigó en la región del Pacífico surcolombiano, eco de su herencia africana y del mundo rural como símbolo de identidad, de resistencia y de tradición. Esta sabiduría ha perdurado por siglos y hoy forma parte de la memoria viva, del saber ancestral y del patrimonio cultural inmaterial de Colombia.

La exposición se divide en doce capítulos, a lo largo de los cuales se cuenta cómo las curanderas, comadronas y parteras, con sus saberes y prácticas, enfrentan cada una de las etapas del embarazo de una mujer y de su familia. En el camino se entrecruzan la historia sociopolítica de esta práctica, sus significados culturales, la relevancia que tienen las plantas medicinales en todo el proceso antes, durante y después del embarazo, y la dina-

mización social que se consolida y articula cuando se decide llevar de la mano de la partera todo el proceso de la gestación y el nacimiento.

La exposición, así como los productos que la acompañan (catálogo, guía de estudio y material pedagógico), son resultado de un trabajo multidisciplinario: el del antropólogo Hugo Portela Guarín, quien durante varios años ha investigado el tema de la partería en el Pacífico colombiano y el de la Asociación de Parteras Unidas del Pacífico (Asoparupa), quienes compartieron sus saberes pasados y presentes con el equipo de profesionales del Banco de la República.

En las azoteas del Centro Cultural, además, se ha dispuesto una huerta con las plantas medicinales que utilizan las parteras para fabricar sus “bottellas curadas”, remedios naturales que permiten refrescar los estados de calor y frío en la madre y mantener el equilibrio del cuerpo de la mujer. También, alrededor de la exposición, se ha diseñado toda una programación que busca rescatar y transmitir estos conocimientos.

Diseño e ilustraciones:  
Johana Sánchez

Fotografías: Asociación de  
Parteras Unidas del Pacífico  
- Asoparupa  
Salvatore Laudicina

## Tome nota:

La muestra se exhibe en el nuevo Centro Cultural del Banco de la República de Buenaventura entre el 31 de octubre de 2017 y el 23 de junio de 2018. La entrada es gratuita.

