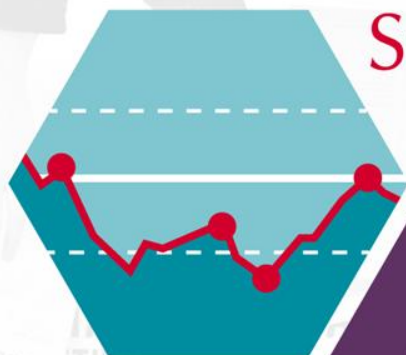


Seminario de

Banca Central



LA BALANZA DE PAGOS DE COLOMBIA

Departamento Técnico y de Información
Económica- Sector Externo



Contenido

1. Conceptos básicos
2. Principales resultados e interpretación
3. Fuentes de información y metodología de estimación
4. Utilidad analítica de las estadísticas externas: Balanza de Pagos y Posición de Inversión Internacional
5. Disponibilidad y acceso a la información

1. Conceptos Básicos



1. Conceptos Básicos



Residentes en
Colombia



Resto del Mundo (No
residentes)



Transacciones reales

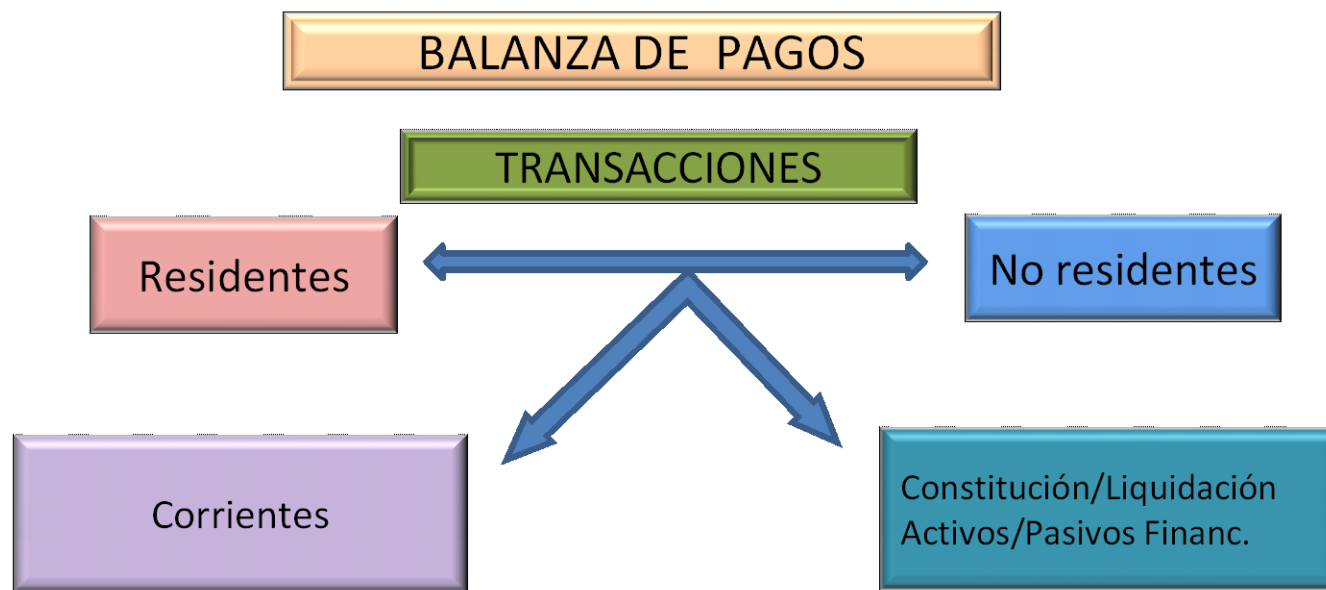


Transacciones financieras



1. Conceptos Básicos

Criterios y convenciones básicas para la construcción de la BP



1. Conceptos Básicos

Qué es un residente? Es una Unidad Institucional cuyo centro de interés económico se encuentra en un país determinado.

Quiénes son?

- Banco Central
- Gobierno General
- Bancos depositarios
- Otras entidades (corporaciones financieras y no financieras, hogares, instituciones sin ánimo de lucro)

1. Conceptos Básicos

Criterios y convenciones básicas para la construcción de la BP

- Se ciñe al estándar internacional del Manual BP del FMI, sexta edición. Gracias a ello es posible hacer comparaciones internacionales.
- Registro de transacciones entre residentes y no residentes de una economía;
- Valoración a precios de mercado y contabilidad por partida doble;
- Momento de registro: causación.

1. Conceptos Básicos: Causación versus Caja

CAUSACIÓN :

Las operaciones se registran cuando tienen lugar, independientemente de su pago.

Ejemplo:

- **Las operaciones de comercio exterior se registran cuando las mercancías cambian de propiedad entre un residente y un no residente.**

CAJA :

Registra las operaciones cuando se generan flujos de divisas (reintegro o giro).

Ejemplo:

- **Las operaciones de comercio exterior se registran sólo cuando se reciben las divisas provenientes del pago de la exportación y/o se paga la compra de bienes importados (giro de divisas).**

1. Conceptos Básicos: Registro por partida doble

Ejemplo: Importación de aviones por U\$150 millones financiada con crédito externo (leasing financiero)

Cuenta Corriente :

Déficit (M>X) -150

Balanza Comercial=

X-M=-150

Expo

Impo 150

Cuenta Financiera

(P>A) -150

Préstamos (Activos

-Pasivos)=-150

Activos:

Pasivos:

Desembolsos

150

1. Conceptos Básicos

La Balanza de Pagos se construye como una identidad contable según la cual: $CC + CF + EyO = 0$

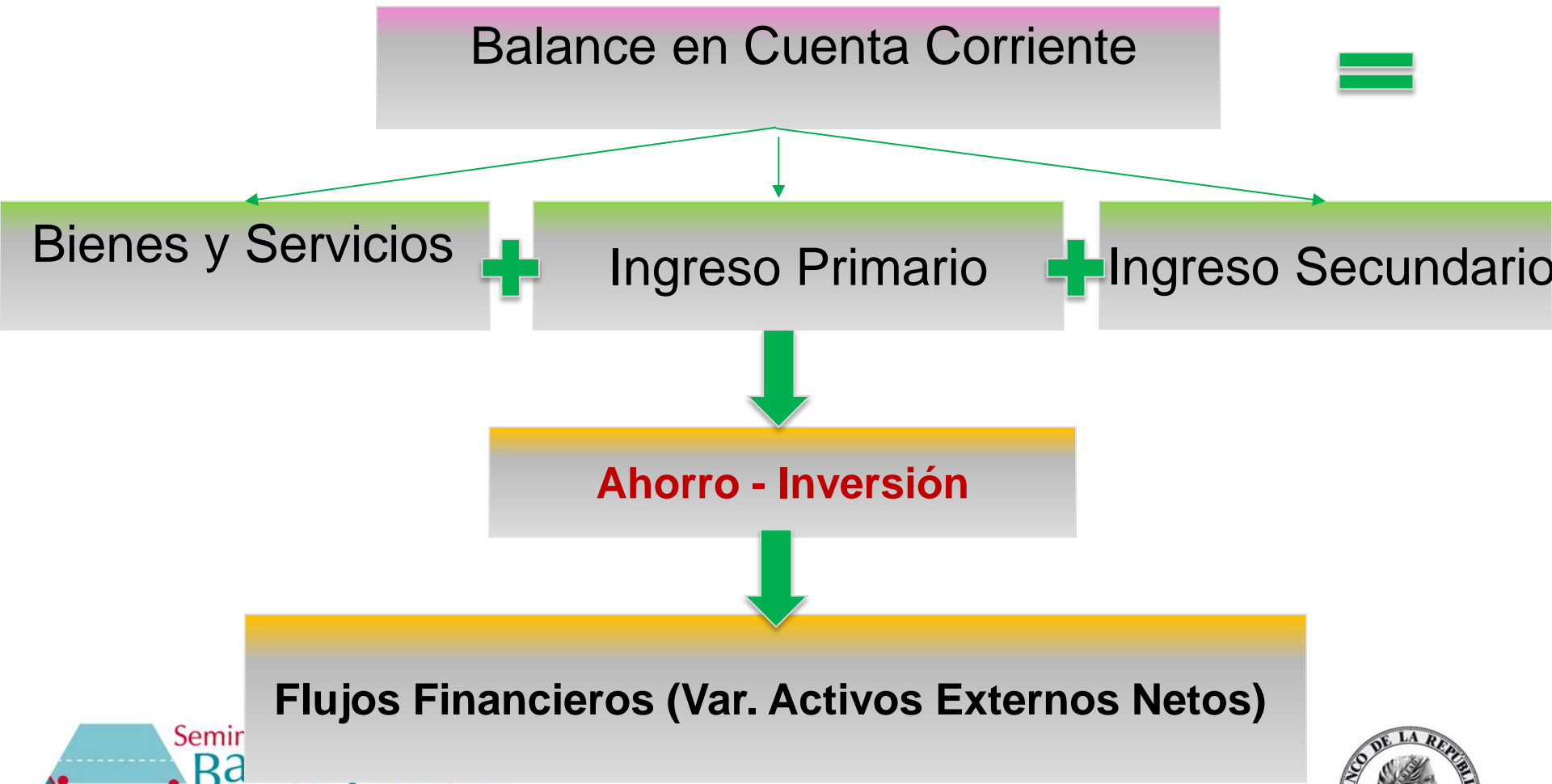
Cuenta Corriente (CC)

- Bienes y Servicios
- Ingreso Primario
(renta de los factores)
- Ingreso Secundario
(transferencias corrientes)

Cuenta Financiera (CF)

- Flujo inversión directa
- Flujo de inversión de cartera
- Flujo derivados financieros
- Flujo de préstamos (Otra inversión)
- Flujo activos de reserva

1. Conceptos Básicos



1. Conceptos Básicos

Enfoque absorción de la balanza de pagos :

$$CC = A - I$$

El saldo de la cuenta corriente de la balanza de pagos refleja que pasa con la relación Ahorro-Inversión de una economía

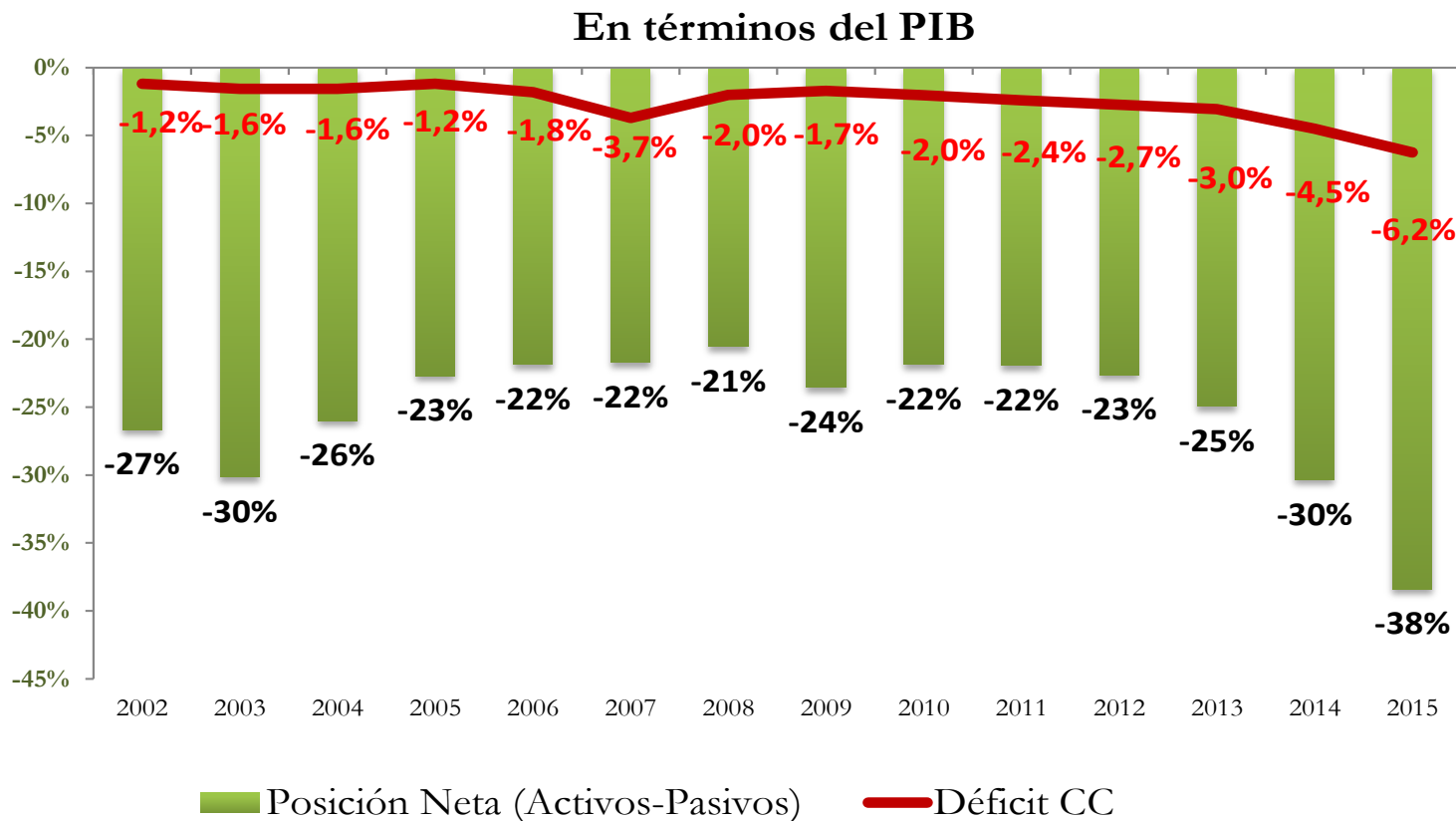
1. Conceptos Básicos

El resultado final de las transacciones externas de una economía es un cambio en el valor de sus activos y pasivos externos. Estos cambios se reflejan en la estadística denominada ***Posición de Inversión Internacional (PII)***.



1. Conceptos básicos

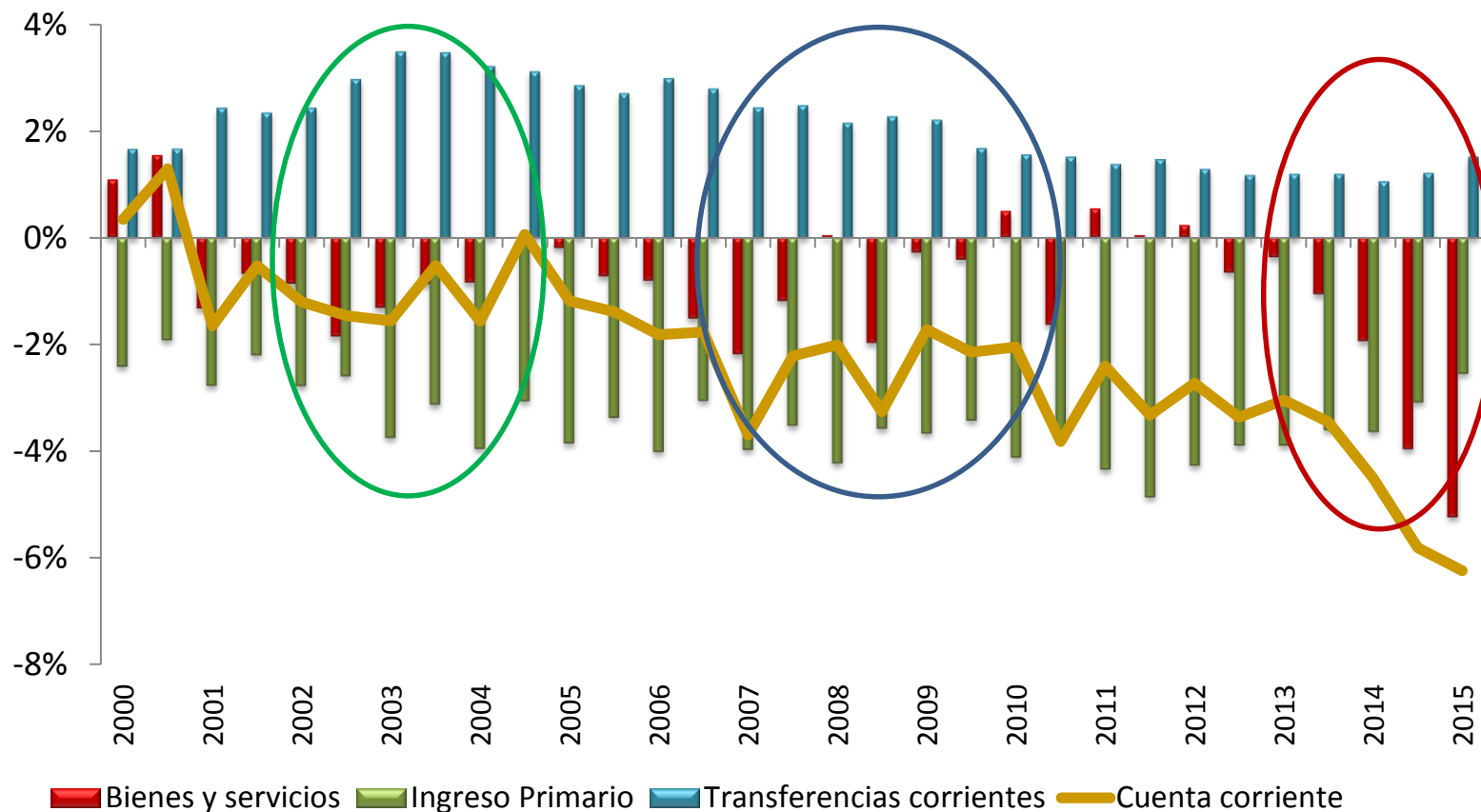
Déficit Corriente y Posición Deudora Neta



2. Principales Resultados e Interpretación

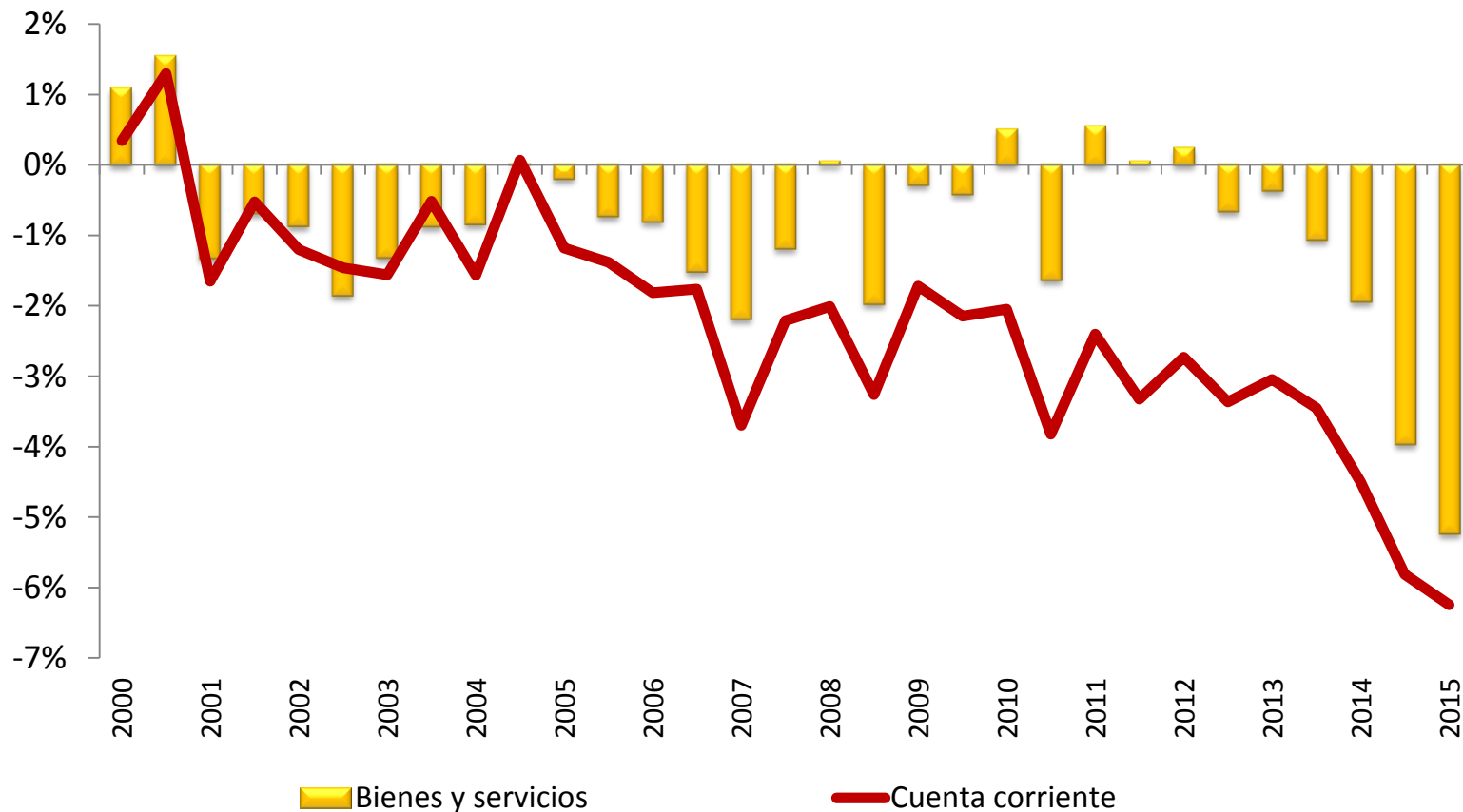
2. Principales Resultados

Componentes de la cuenta corriente



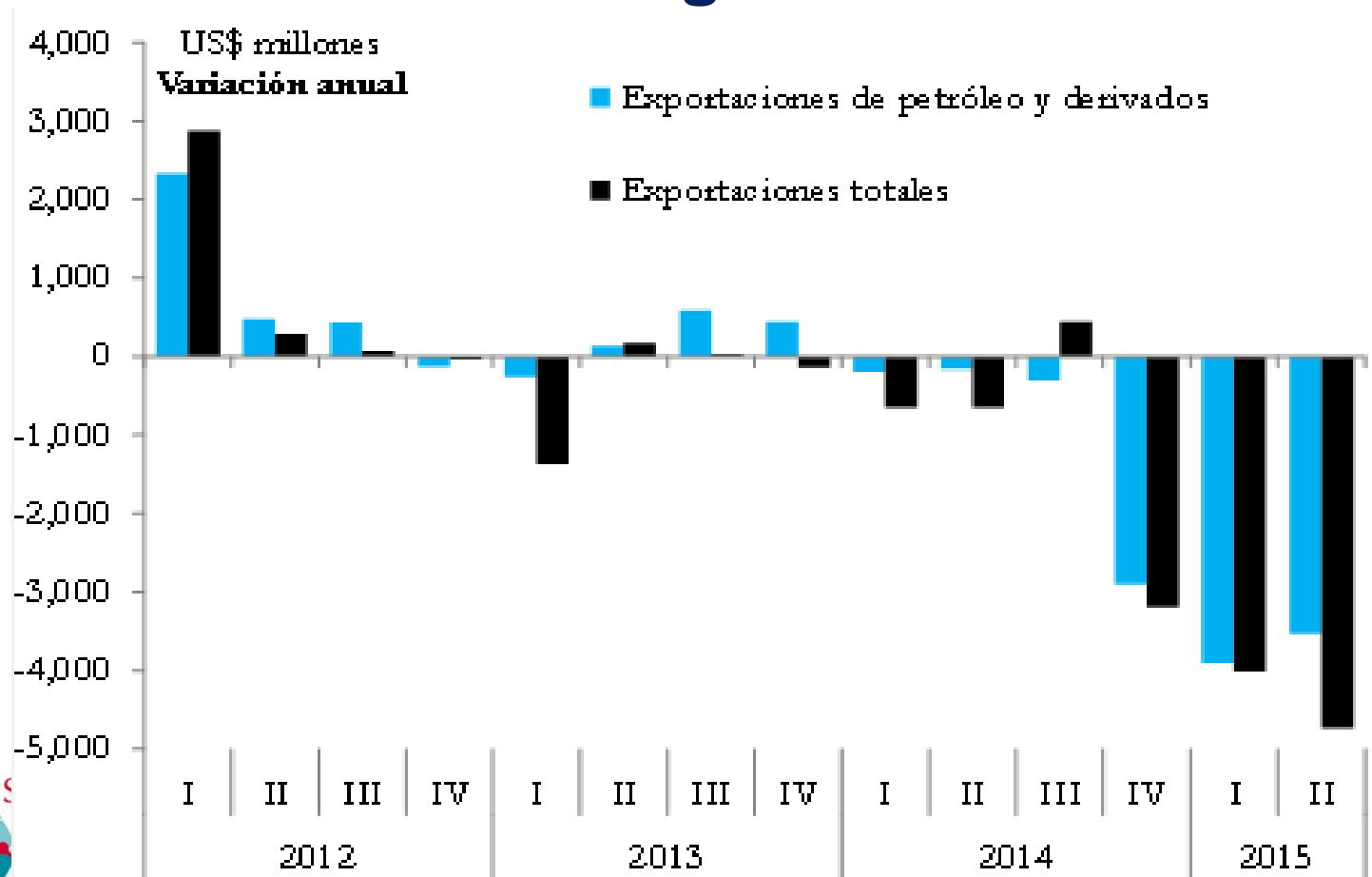
2. Principales Resultados

Déficit corriente y déficit en balanza comercial



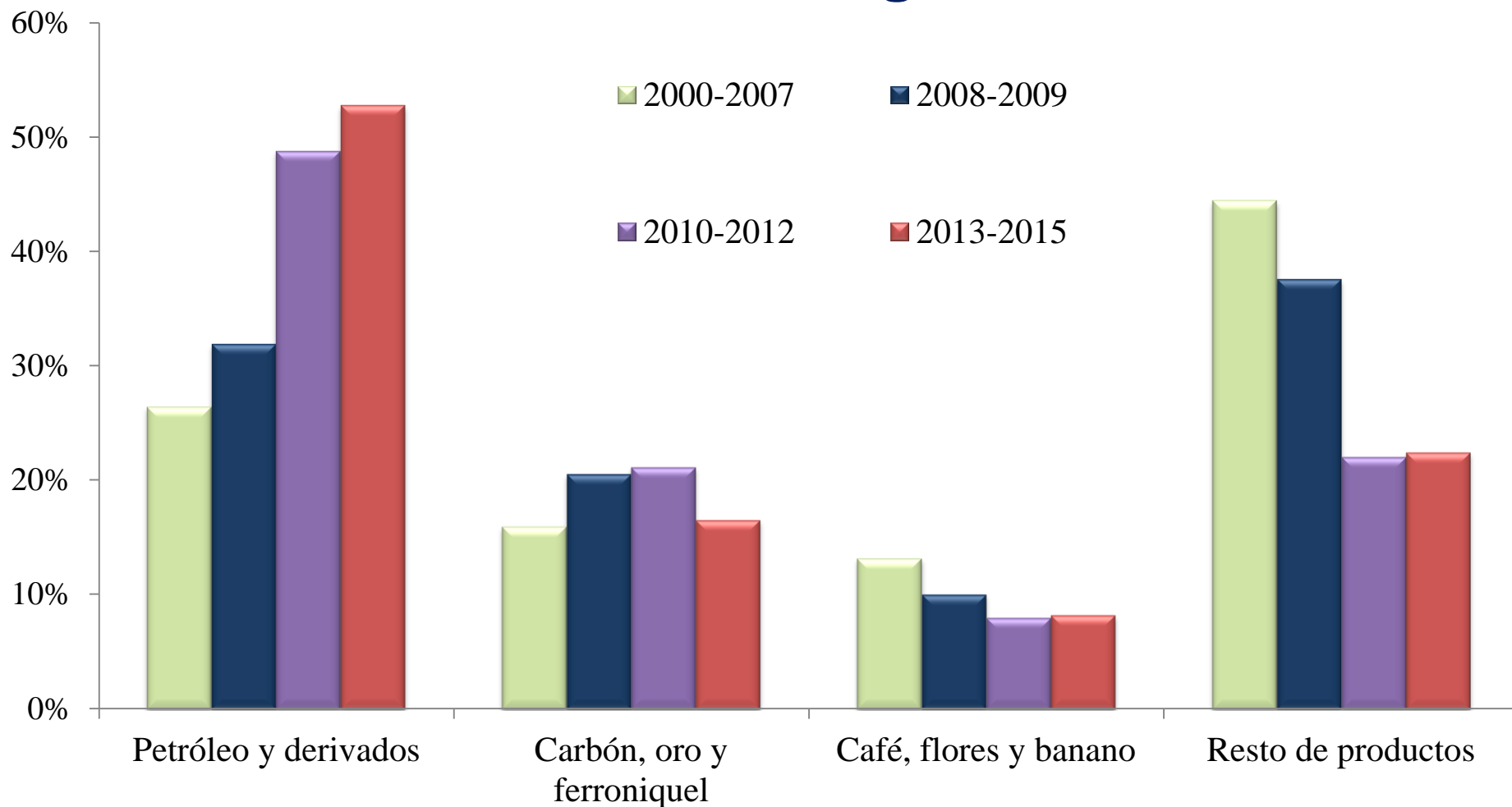
2. Principales Resultados

Déficit corriente y caída exportaciones minero-energéticas



2. Principales Resultados

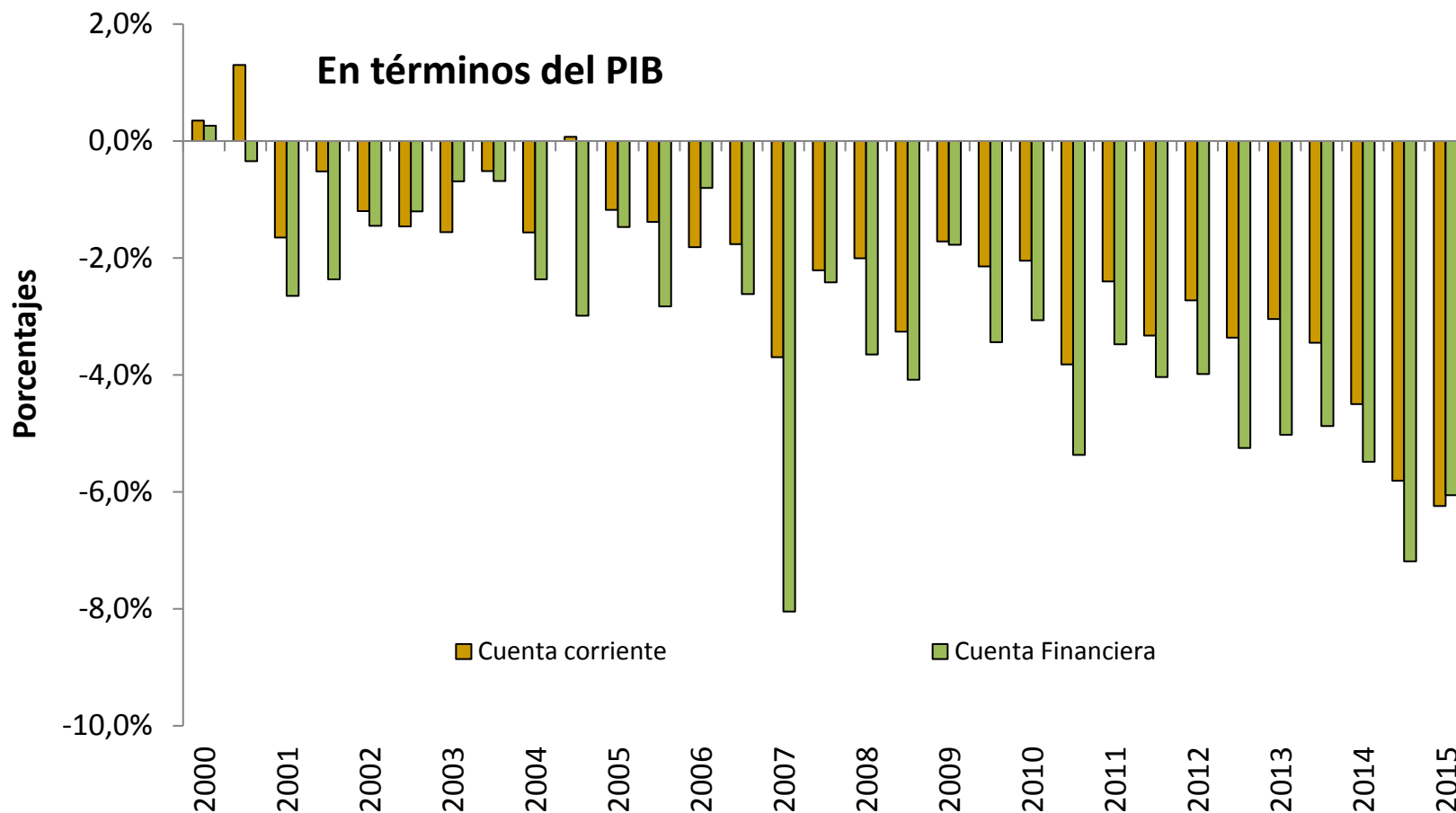
Importancia relativa de las exportaciones Minero- Energéticas



2. Principales Resultados

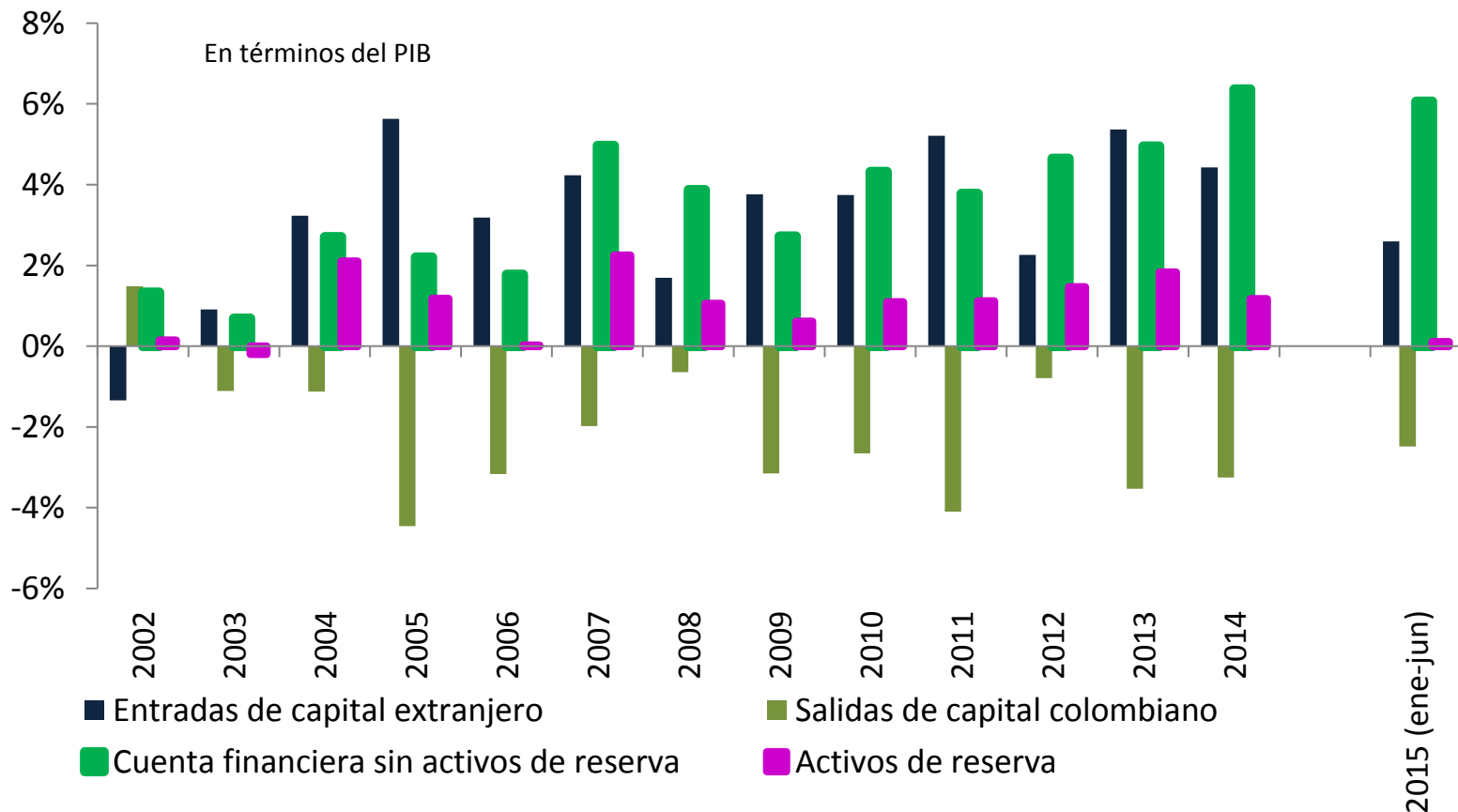
Cuenta corriente y Cuenta Financiera

Signo negativo de la cuenta financiera: entrada de capitales destinados a la financiación del déficit corriente



2. Principales Resultados

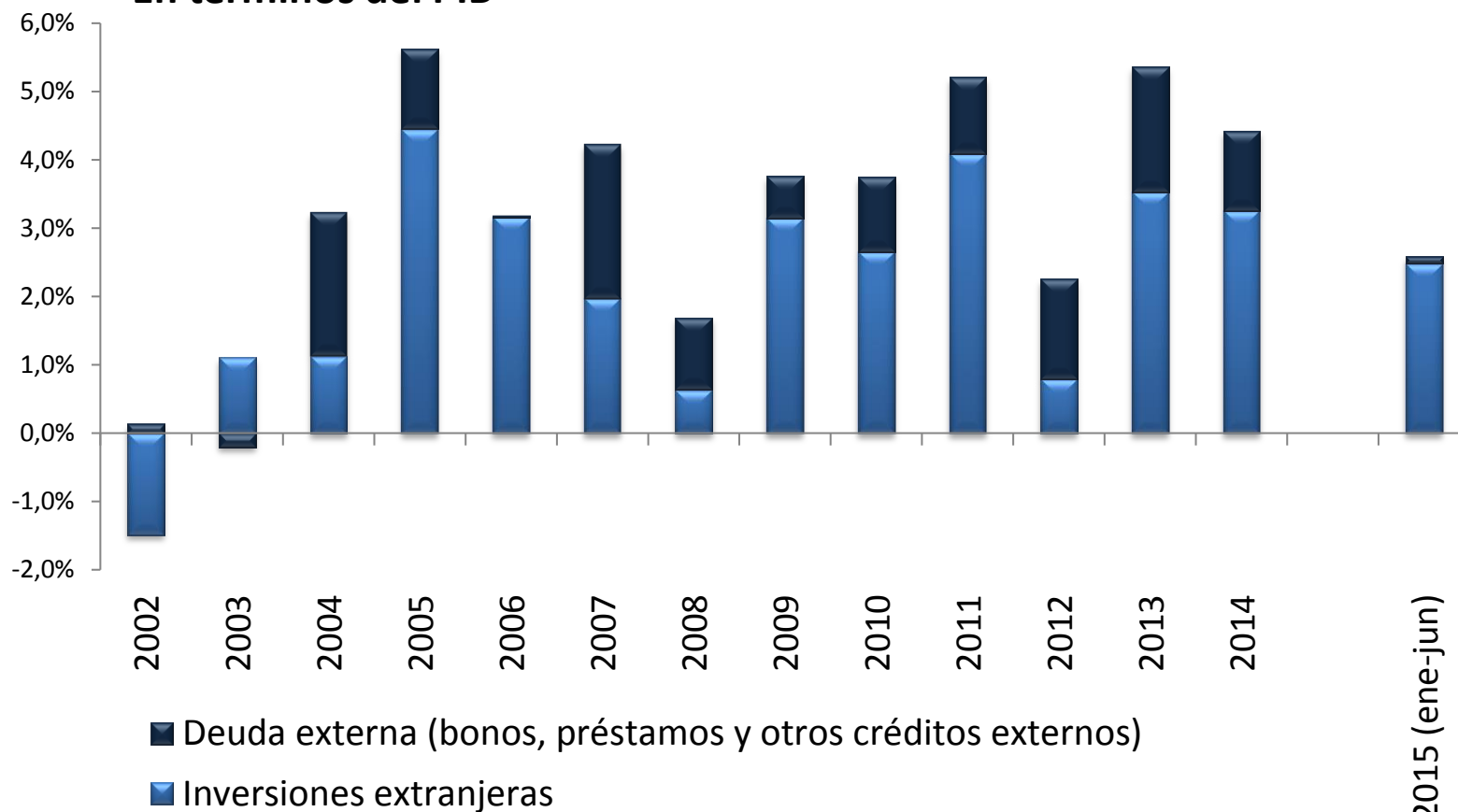
Caracterización de los flujos de capital



2. Principales Resultados

Entradas de capital extranjero por componentes

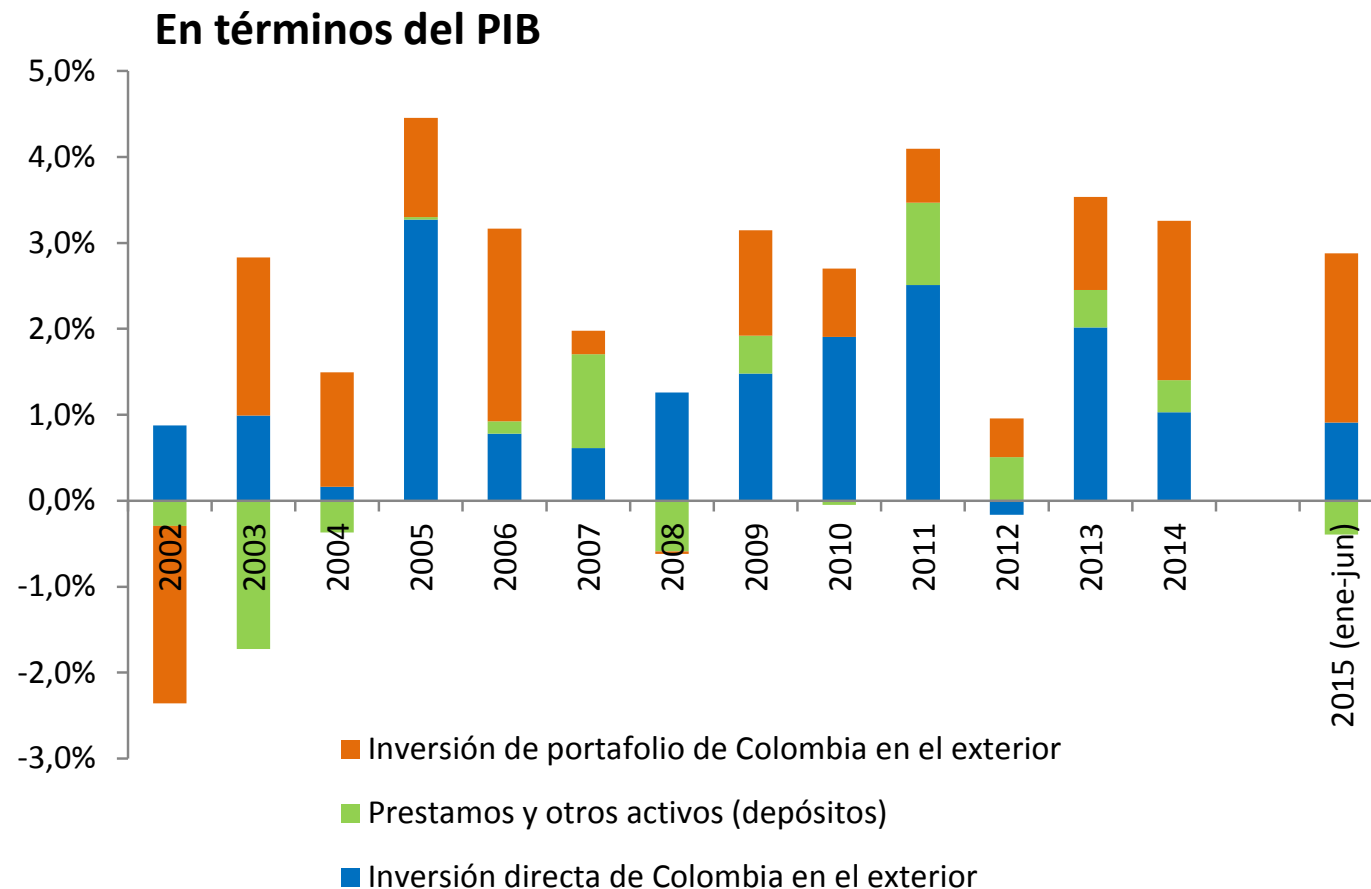
En términos del PIB



2015 (ene-jun)

2. Principales Resultados

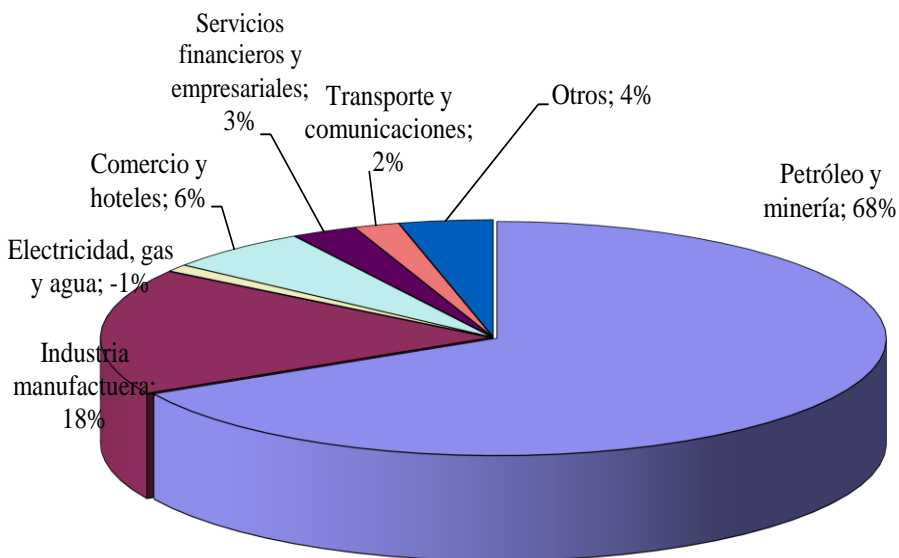
Salidas de capital Colombiano por componentes



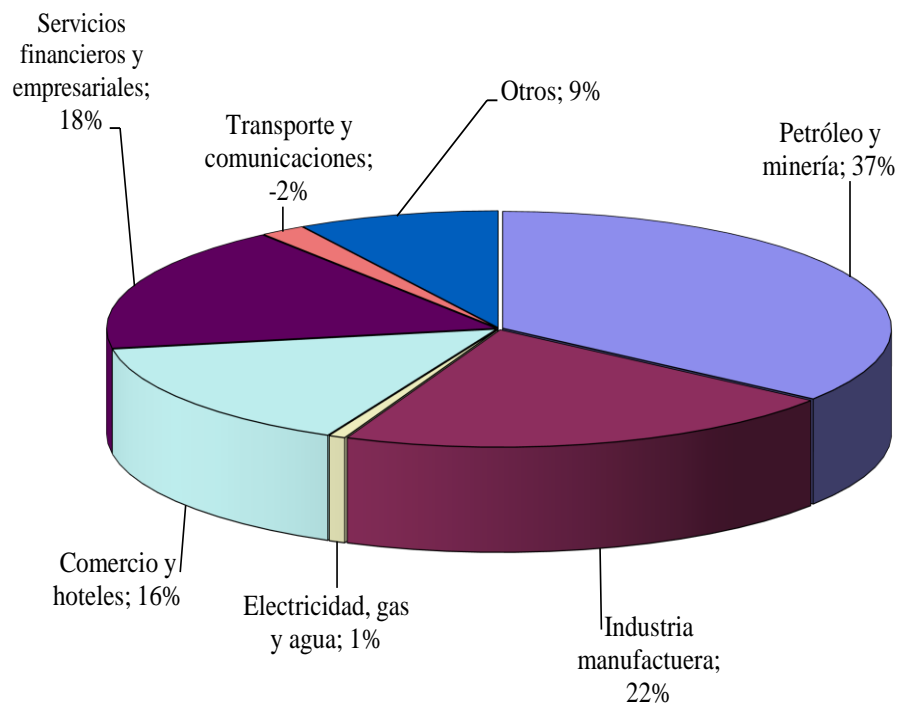
2. Principales Resultados

Distribución sectorial de los flujos de IED

I semestre 2005



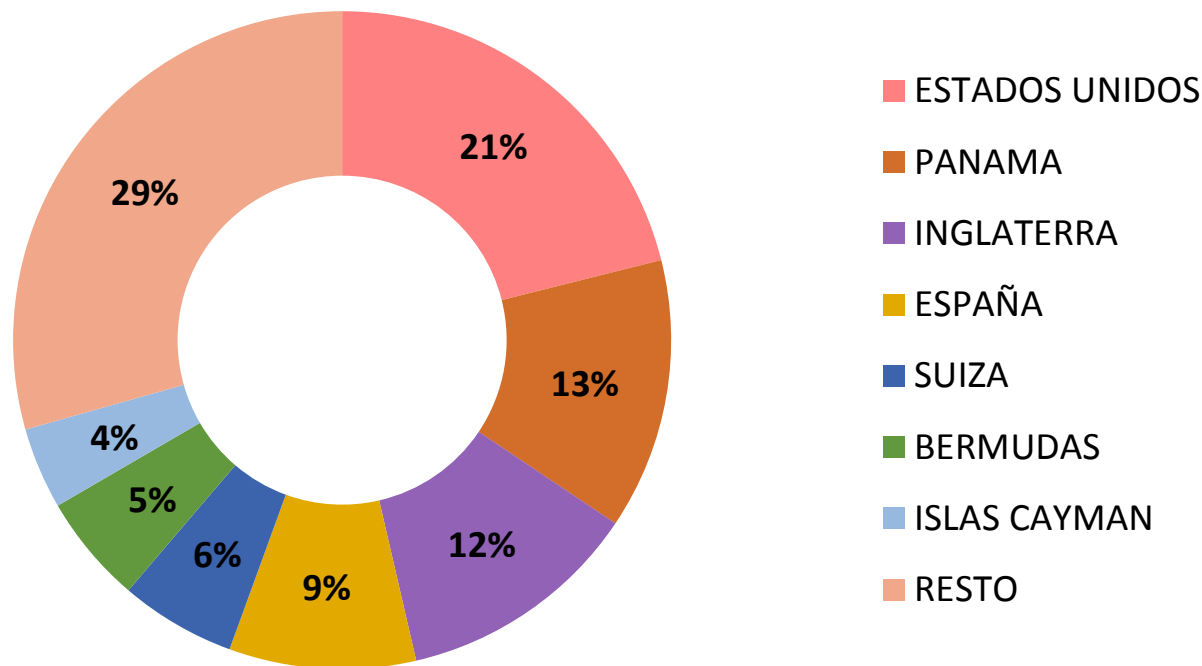
I semestre 2015



2. Principales Resultados

Cuenta Financiera: flujos de IED por país origen(*)

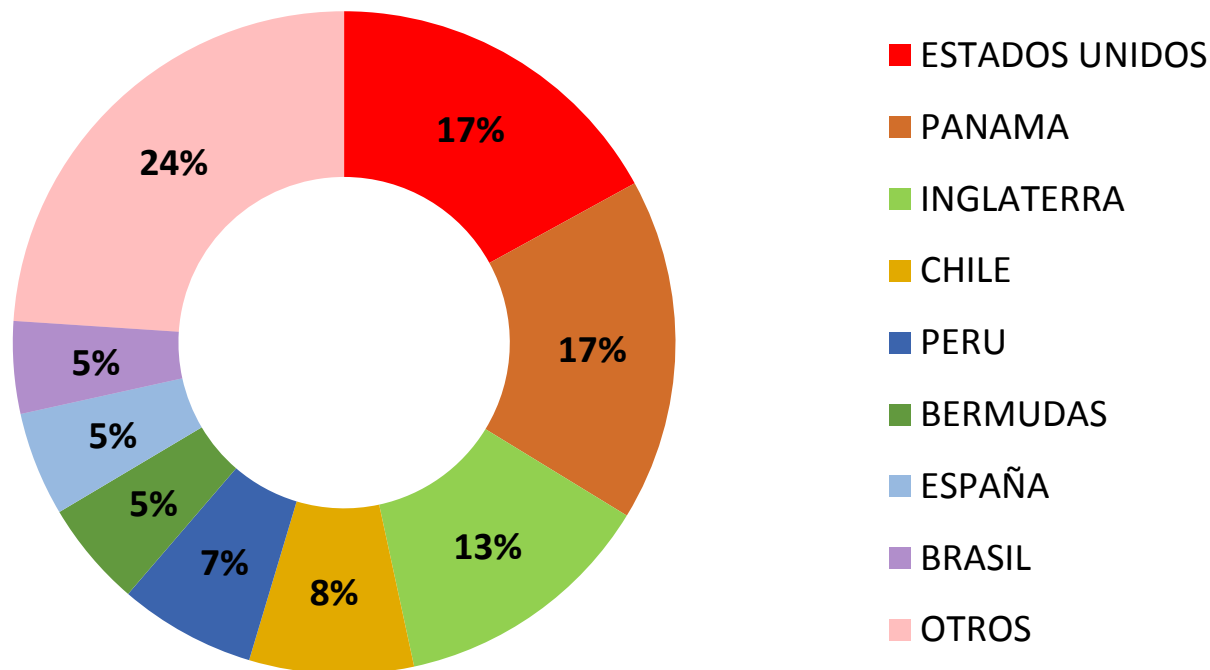
(*) Flujos acumulados 1994-2015 (junio)



2. Principales Resultados

Cuenta Financiera: flujos de ICE por país destino(*)

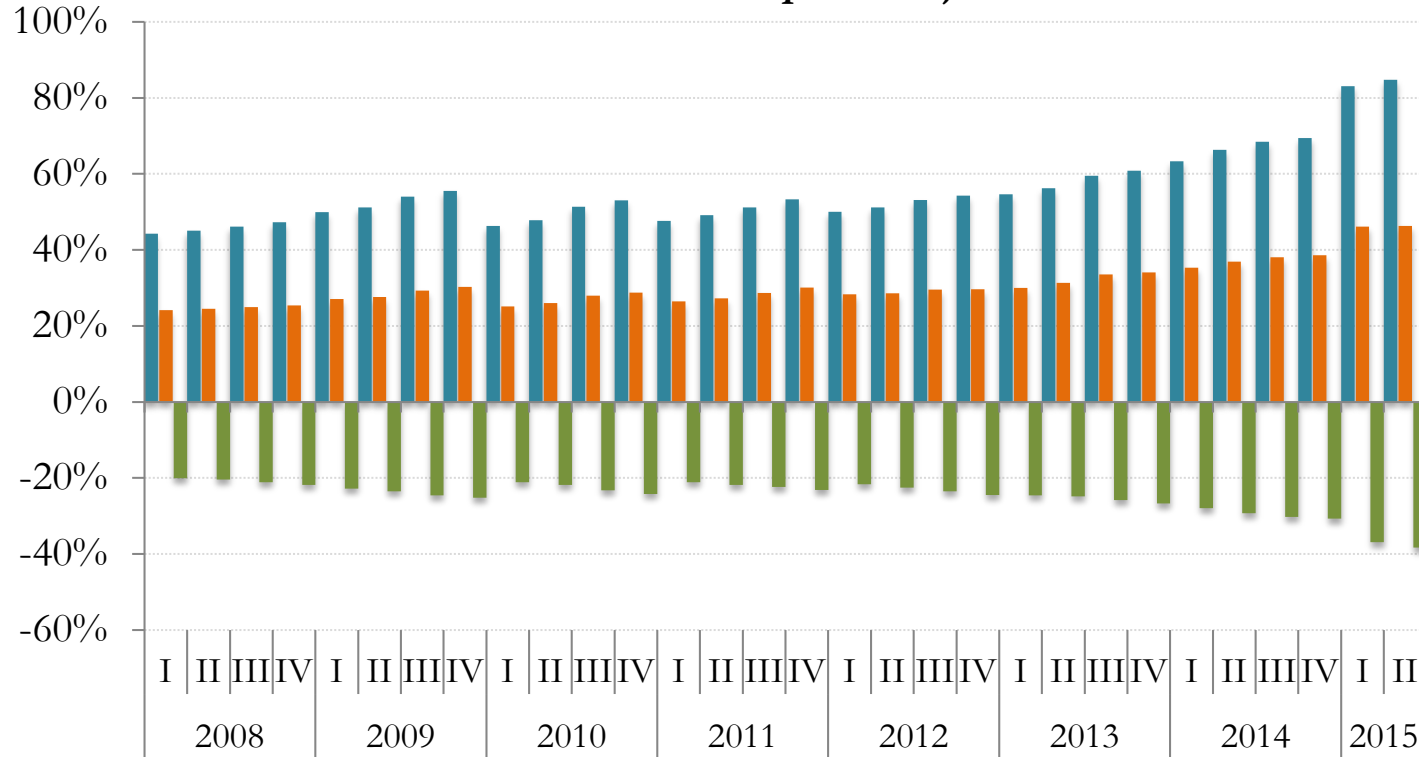
(*) Flujos acumulados 1994-2015 (junio)



1. Conceptos Básicos

Posición de Inversión Internacional

Cifras como porcentaje del PIB



■ Pasivos

■ Activos

■ Posición de inversión internacional



Banca Central



2. Principales Resultados

Balanza de pagos de Colombia (Primer semestre)

	2014 (p)		2015 (p)		Variación (US\$ millones)
	US\$ millones	% del PIB	US\$ millones	% del PIB	
Cuenta Corriente	-8.261	-4,5%	-9.466	-6,2%	1.204
Cuenta Financiera incluyendo variación de reservas internacionales	-8.279	-4,5%	-9.019	-5,9%	740
Errores y omisiones	-18	0,0%	447	0,3%	
MEMO ITEM:					
Cuenta Financiera sin variación de reservas internacionales	-10.071	-5,5%	-9.183	-6,1%	-887
Variación de reservas internacionales	1.791	1,0%	164	0,1%	-1.627

Fuente: Banco de la República- Subgerencia de Estudios Económicos.

® : Revisado. pr: Provisional. p: Preliminar

2. Principales Resultados

Impacto de la tasa de cambio sobre la medición del déficit corriente expresado en términos del PIB en dólares

En el primer semestre de 2014 y 2015, el déficit corriente como porcentaje del PIB semestral se amplió de 4.5% a 6.2% (1.7 puntos porcentuales).

Componentes de la variación:

1.7 p.p = 1.3 p. p (efecto de la depreciación del peso frente al dólar en la medición en dólares del PIB corriente) + 0.4 p.p por el mayor déficit en dólares.

Cuenta corriente primer semestre 2015

Cuenta corriente primer semestre 2015

PIB en pesos corrientes 2015 a junio / TRM promedio 2015 a junio

PIB en pesos corrientes 2015 a junio / TRM promedio 2014 a junio



3. Fuentes de información y metodología de estimación

3. Fuentes de información y metodología de estimación

- ❖ Se emplean diversas fuentes de información para la estimación trimestral y anual de las estadísticas del sector externo.
- ❖ La estimación trimestral es revisada anualmente.
- ❖ La balanza de pagos se construye a partir de fuentes de información ajustadas a los criterios metodológicos de la balanza de pagos (i.e comercio exterior de bienes) y de estadísticas derivadas a partir de estimaciones.

3. Fuentes de información y metodología de estimación

1. Registros administrativos:

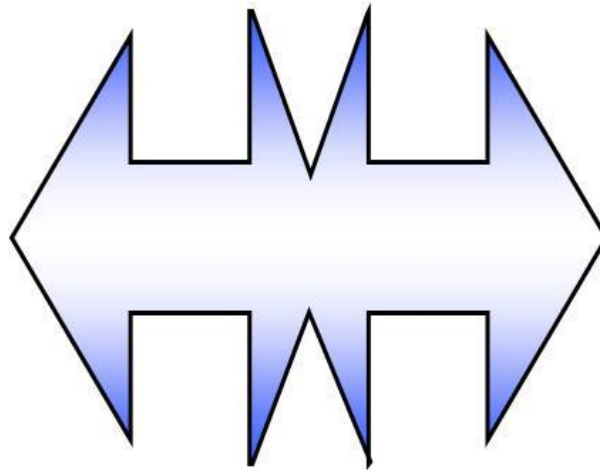
- Documentos Aduaneros Reportes contables
- Reportes Cambiarios
- Estadísticas varias instituciones

2. Encuestas:

- Encuestas de Servicios de la SGEE
- Encuesta de Trafico Fronterizo SGEE
- Encuesta Trimestral de Remesas SGEE

3. Estimación con base en batería de datos.

4. Otras: Consulta fuentes especializadas, informes empresariales, prensa, contacto directo con las empresas

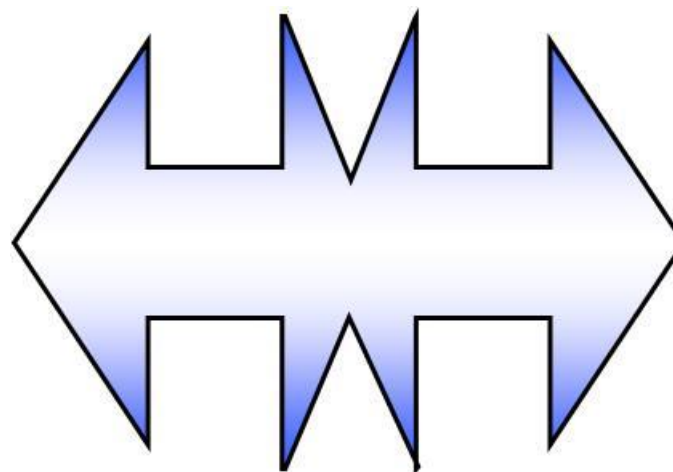


- ✓ Comercio de bienes
- ✓ Comercio de servicios
- ✓ Ingreso Primario
- ✓ Ingreso Secundario



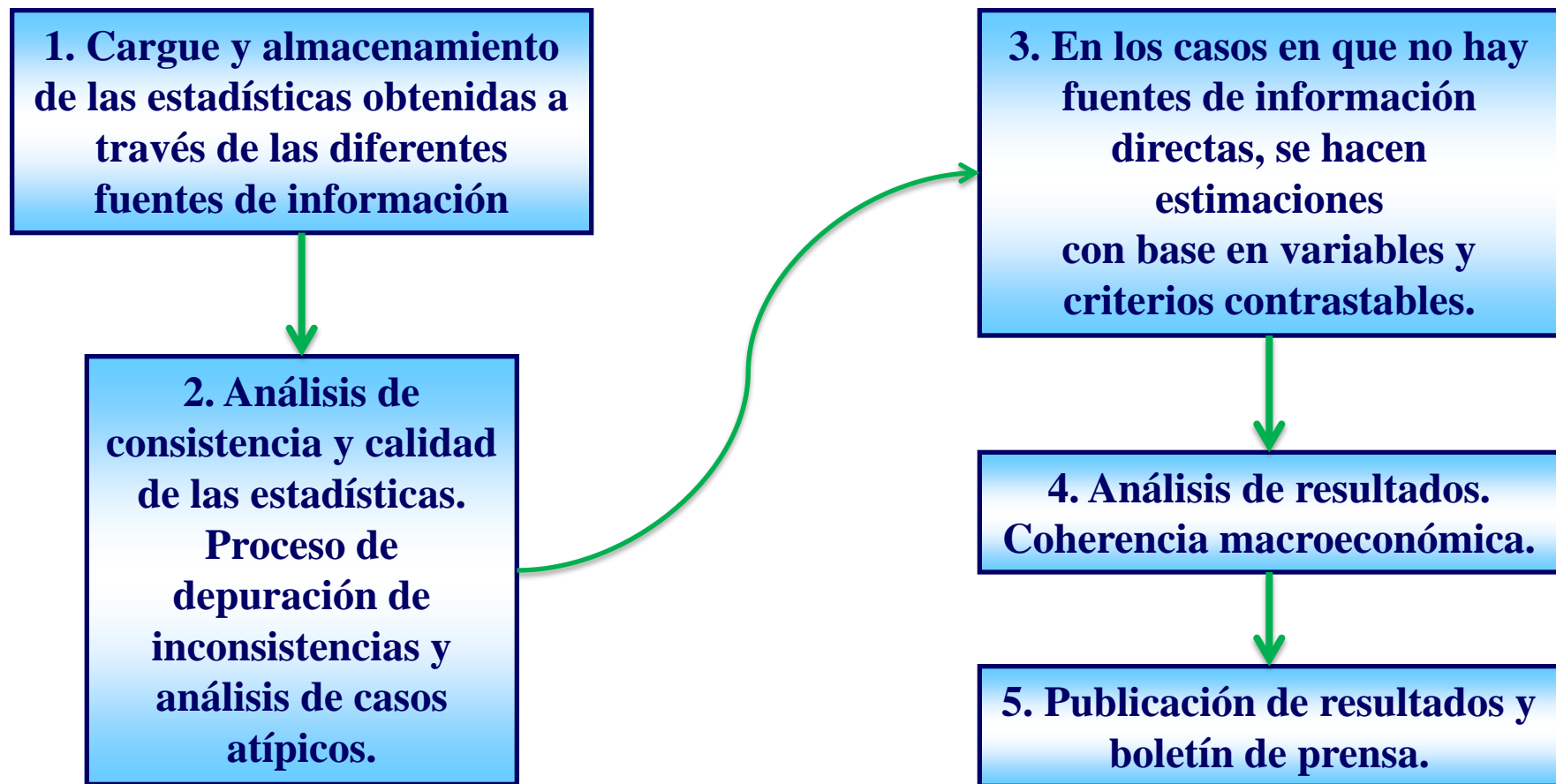
3. Fuentes de información y metodología de estimación

- Reportes cambiarios
- Reportes contables
- Base de datos deuda externa pública
- Registros Aduaneros
- Base de datos instrumentos derivados reportados al BR.
- Sistema de Información Contable del Banco de la República (SIC)



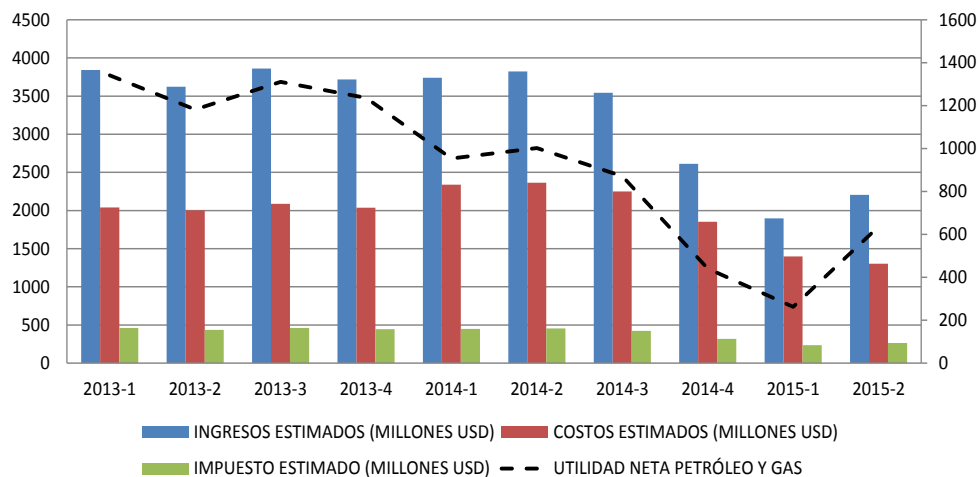
- ✓ Inversión directa
- ✓ Inversión de cartera
- ✓ Préstamos y otros flujos de capital
- ✓ Derivados Financieros
- ✓ Reservas Internacionales

3. Método de estimación de la BP

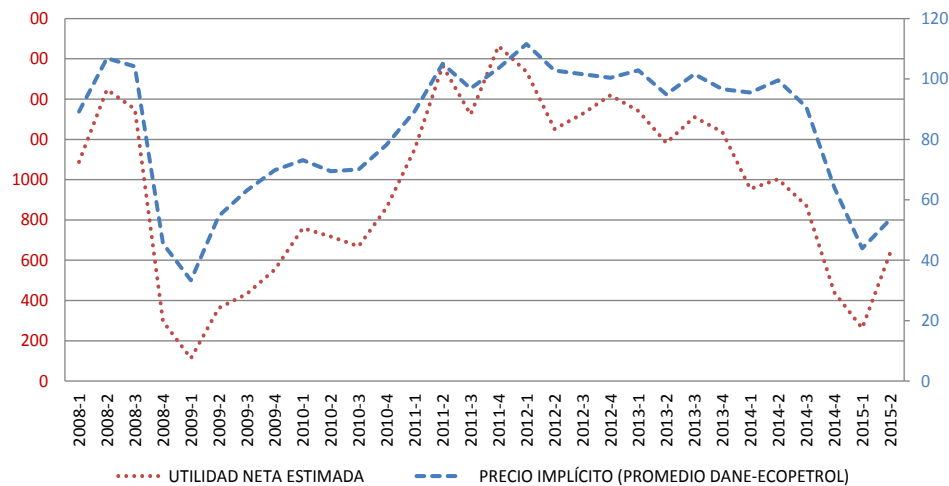



3. Metodología de estimación: Estimación de las utilidades sector petrolero

**PyG SIMULADO - EXPLOTACIÓN DE PETRÓLEO
(2013 - 2015)**



PRECIOS vs UTILIDADES TOTALES





4. Utilidad analítica de las estadísticas externas: Balanza de Pagos y Posición de Inversión Internacional



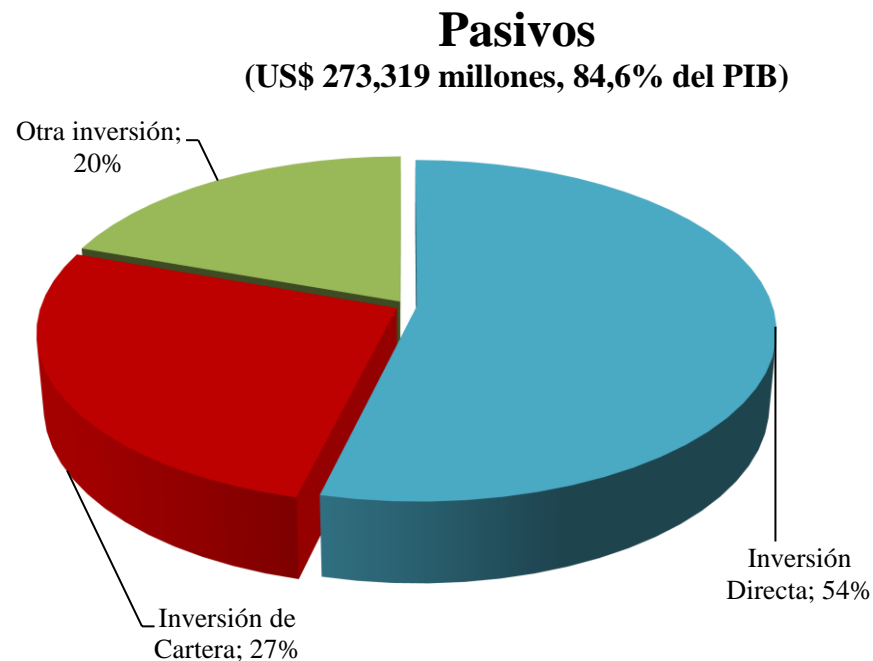
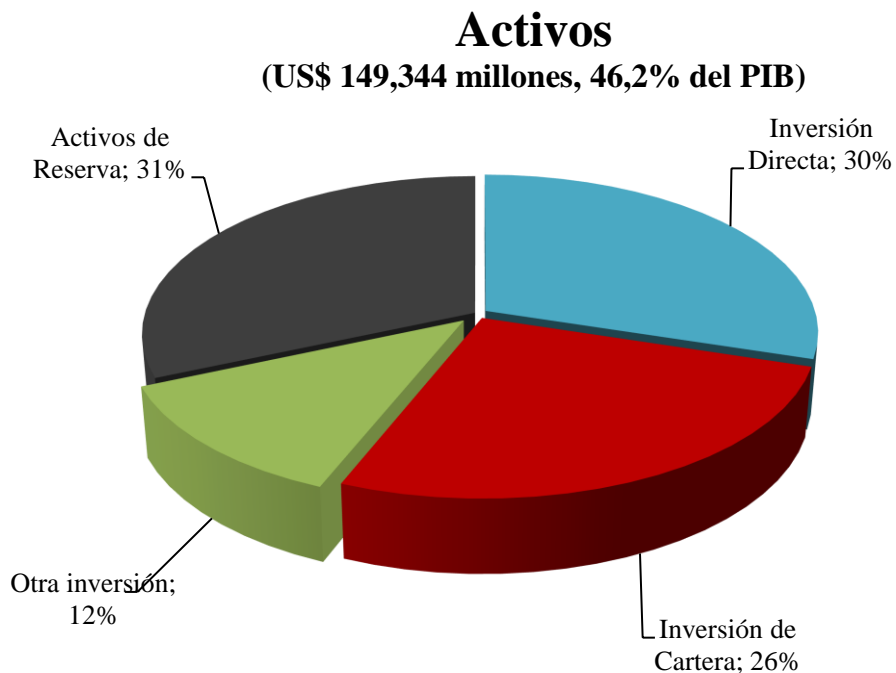
4. Utilidad analítica de las Estadísticas Externas

Financiamiento y vulnerabilidad externa

- Se consideran aspectos como:
 - Composición y estabilidad de los flujos de capital: inversión directa, préstamos, inversión de cartera?
 - Magnitud: alto o bajo endeudamiento externo ?
 - Descalces por plazos: estructura de los activos frente a los pasivos.
 - Descalces por monedas.
 - Condiciones de contratación préstamos : tasa fija o variable? Corto o largo plazo?
 - Exposición por Sectores Institucionales.

4. Utilidad analítica de las Estadísticas Externas

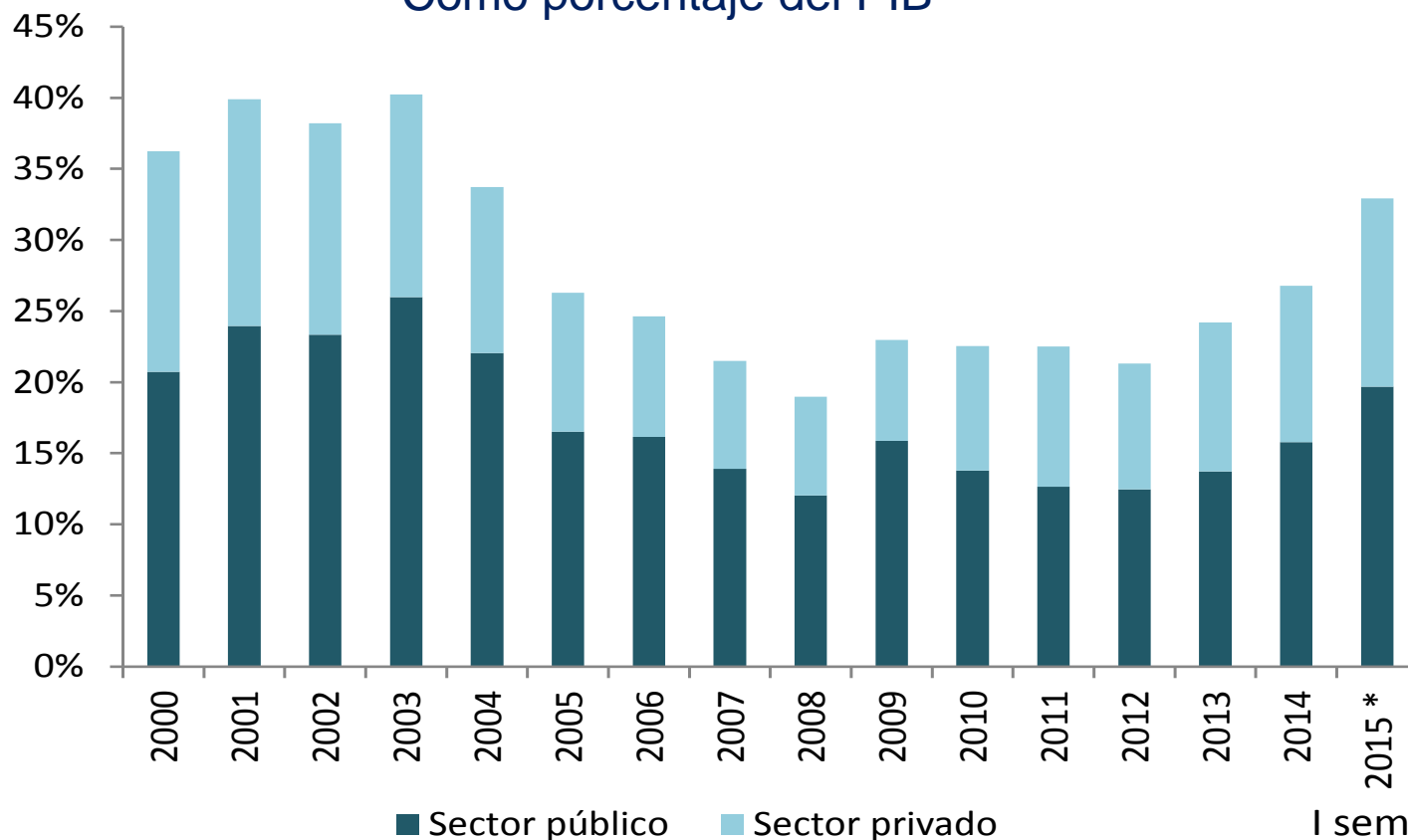
Estructura de activos frente a pasivos externos



4. Utilidad analítica de las Estadísticas Externas

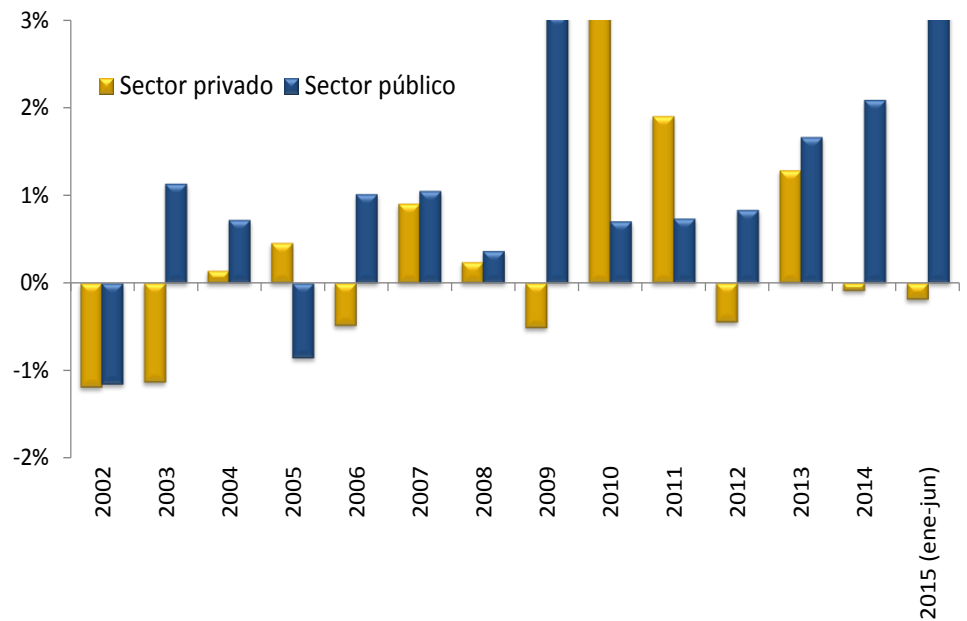
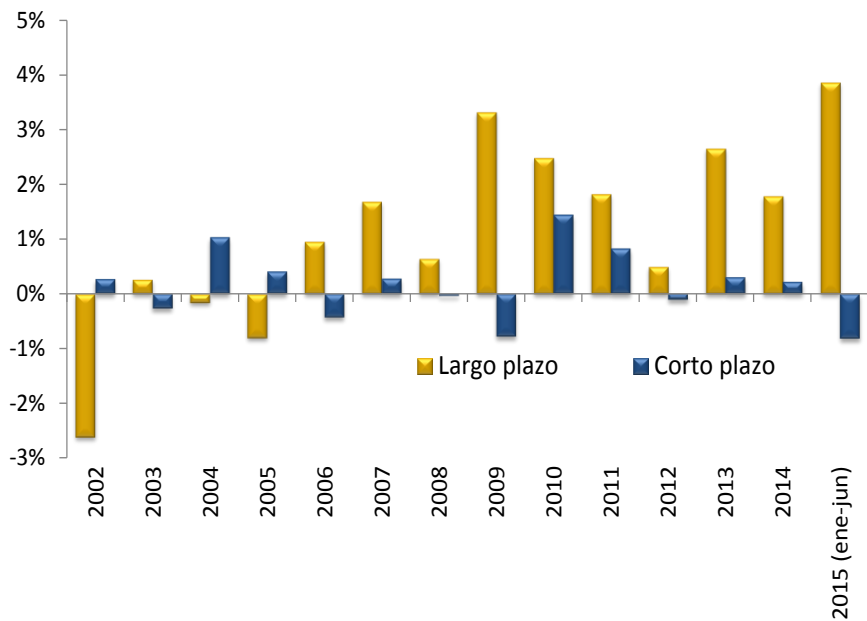
Saldo de Deuda Externa por sectores

Como porcentaje del PIB



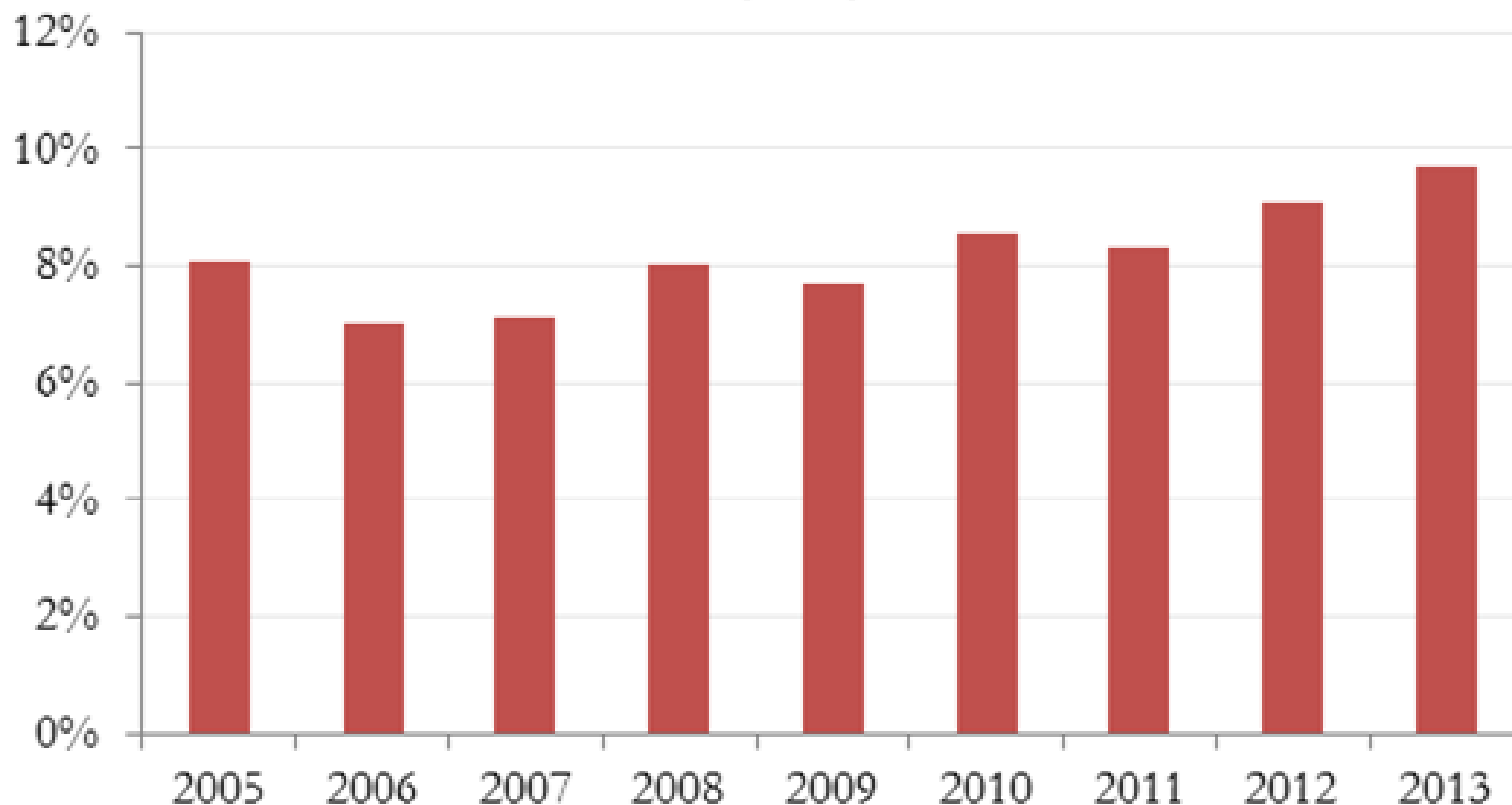
4. Utilidad analítica de las Estadísticas Externas

Flujos de deuda externa por plazo y sector institucional



4. Utilidad analítica de las Estadísticas Externas

Balance en M/E / Total activos



5. Disponibilidad y acceso a la información

5. Disponibilidad y acceso a la información: **Metodología y estadísticas**

- **Boletín de prensa:**

<http://www.banrep.gov.co/es/balanza-pagos>

- **Balanza de Pagos en español:**

<http://www.banrep.gov.co/balanza-pagos#>

- **Balanza de Pagos en inglés:**

<http://www.banrep.gov.co/en/balance-of-payments>

- **Posición de Inversión Internacional:**

<http://www.banrep.gov.co/es/posicion-inversion-internacional>

5. Disponibilidad y acceso a la información: **Metodología y estadísticas**

- **Flujos de Inversión Directa:**

<http://www.banrep.gov.co/es/inversion-directa>

- **Inversión Directa en Colombia:**

- Según actividad económica
- Según país de origen

- **Inversión Colombiana en el exterior**

- Según actividad económica
- Según país de destino

Sector Externo: Otros Productos

**Estadística de
Posición de
Inversión
Internacional (PII)
(trimestral)**

**Estadísticas
mensuales de deuda
externa y
comentario
trimestral**

**Estadísticas de
inversión de
portafolio en el
exterior (IPE) (anual)**

**Estadísticas de
Posición de Liquidez
Internacional (PLI)
(mensual)**

**Estadística de IED
por sectores y países
(trimestral)**

**Estadísticas
mensuales de
comercio exterior de
bienes y comentario
trimestral**

**Boletín de
Indicadores Externos
(Trimestral)**

**Estadísticas de
remesas de
trabajadores
(mensual y trimestral
por países de origen,
destino,
departamentos
receptores)**



Borradores de Economía sobre temas vinculados con el sector externo colombiano

Economía Petrolera:

- **Borrador 906:** El choque petrolero y sus implicaciones en la economía colombiana.
- **Borrador 692:** La economía petrolera en Colombia (Parte I). Marco legal - contractual y principales eslabones de la cadena de producción (1920-2010)
- **Borrador 748:** La economía petrolera en Colombia (Parte II). Relaciones intersectoriales e importancia en la economía nacional.

Comercio Exterior:

- **Borrador 885:** Colombia en el comercio mundial (1992-2012): desempeño de las exportaciones colombianas.
- **Borrador 817:** Una visión general de la política comercial colombiana entre 1950 y 2012.
- **Borrador 889:** Las instituciones en el sector externo colombiano: ¿Apoyo o escollo al comercio?



Sector Externo: Otros Productos

Financiación externa y descalce cambiario:

- **Borrador 722:** Comercio exterior colombiano y su financiación con la banca local: Un análisis a nivel de firma.
- **Borrador 805:** Descalces cambiarios de las firmas no financieras en Colombia.

Remesas familiares:

- **Borrador 738:** ¿Por qué los migrantes envían remesas?: Repaso de las principales motivaciones microeconómicas.
- **Borrador 306:** Estructura de costos de transacción de las remesas de trabajadores en Colombia.



Gracias por su atención

