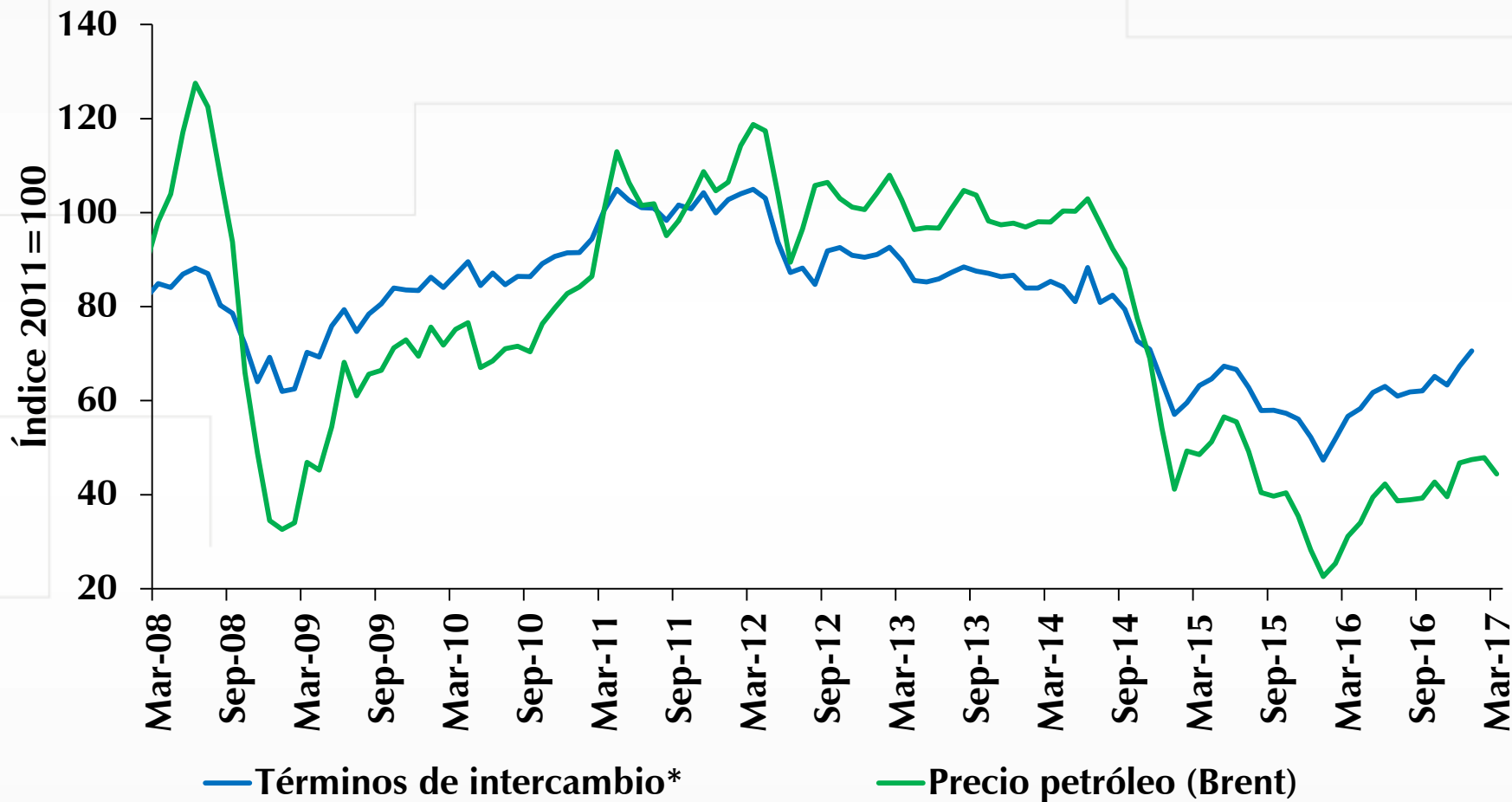




# **INFORME DE LA JUNTA DIRECTIVA DEL BANCO DE LA REPÚBLICA AL CONGRESO DE LA REPÚBLICA**

**Marzo de 2017**

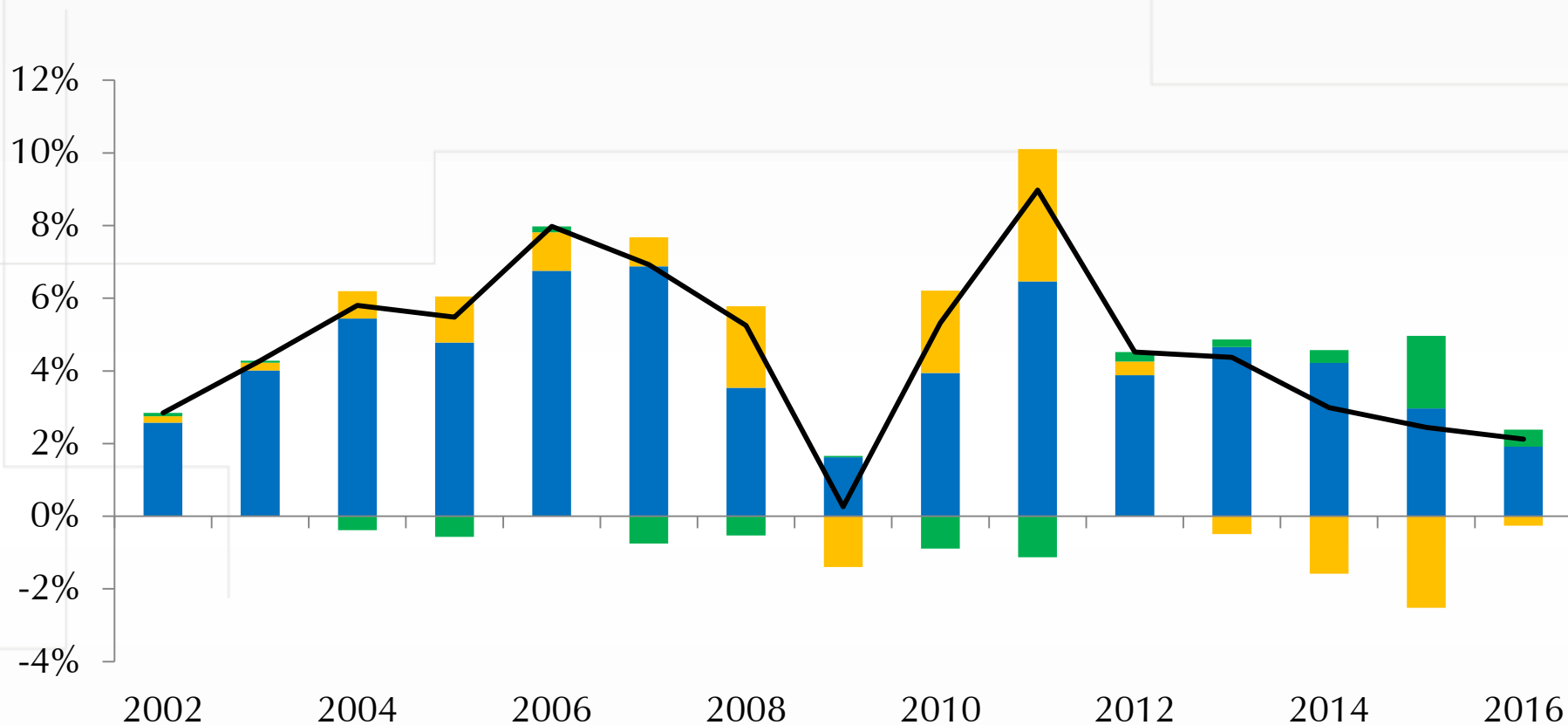
# Términos de intercambio y precio del petróleo



\*Metodología comercio exterior

Fuentes: Bloomberg, Superintendencia Financiera y Banco de la República.

# Contribución por componentes a la variación del ingreso nacional



■ PIB

■ Ingreso Neto del Exterior

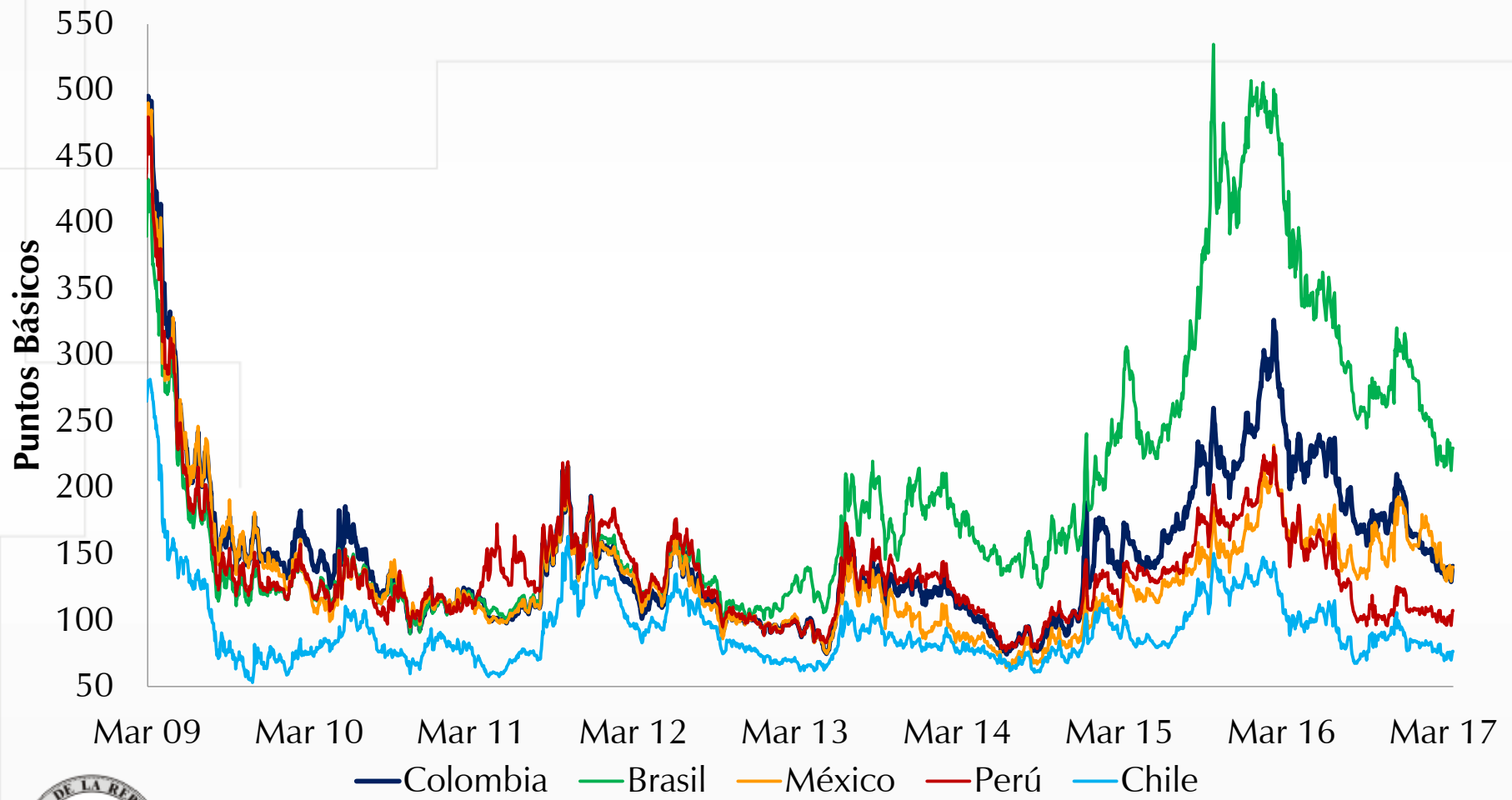
■ Términos de intercambio

— Ingreso nacional (variación anual)

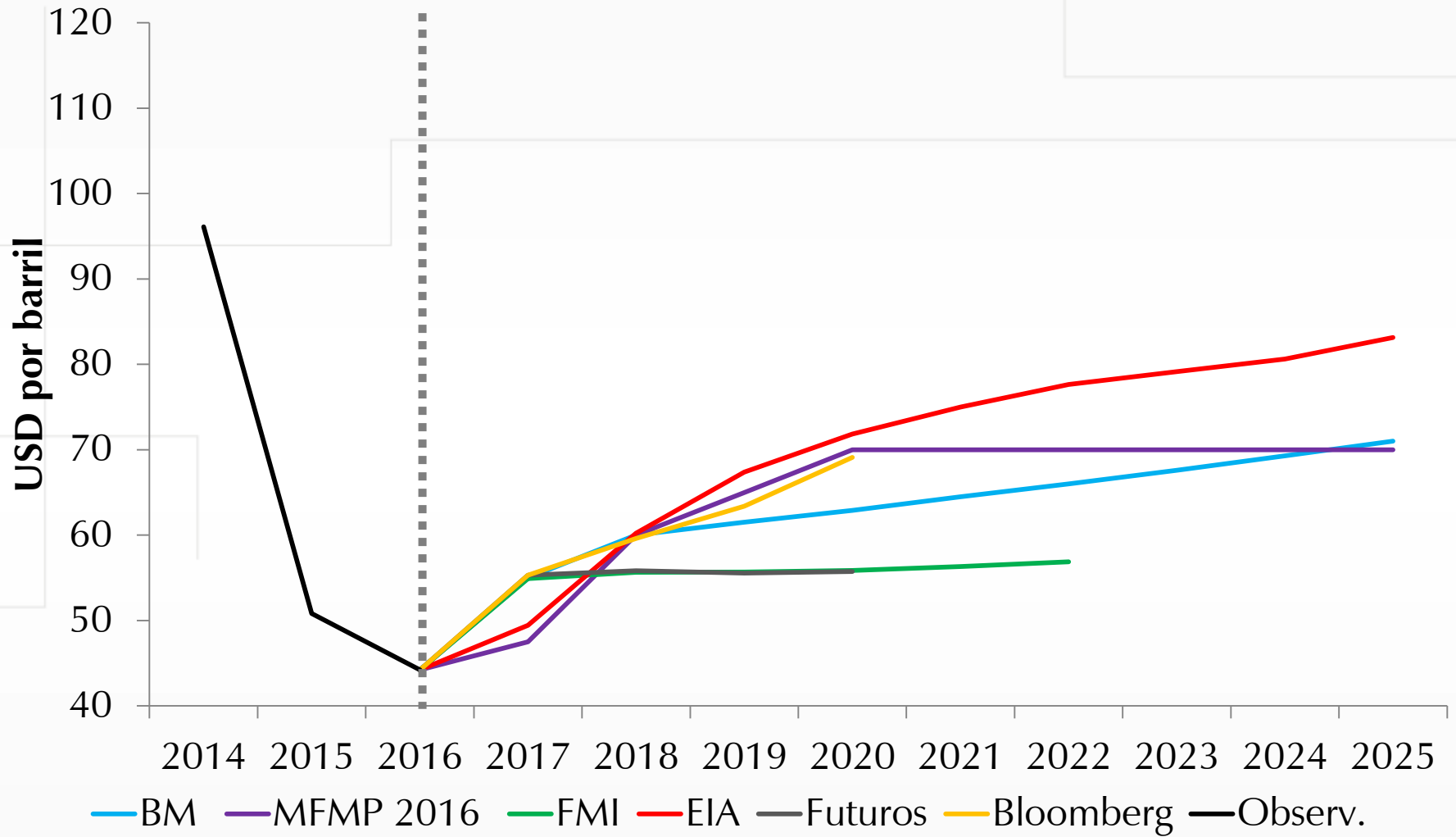


Fuente: DANE. Cálculos del Banco de la República.

# CDS a 5 años para algunos países de América Latina



# Pronósticos del precio del petróleo\*

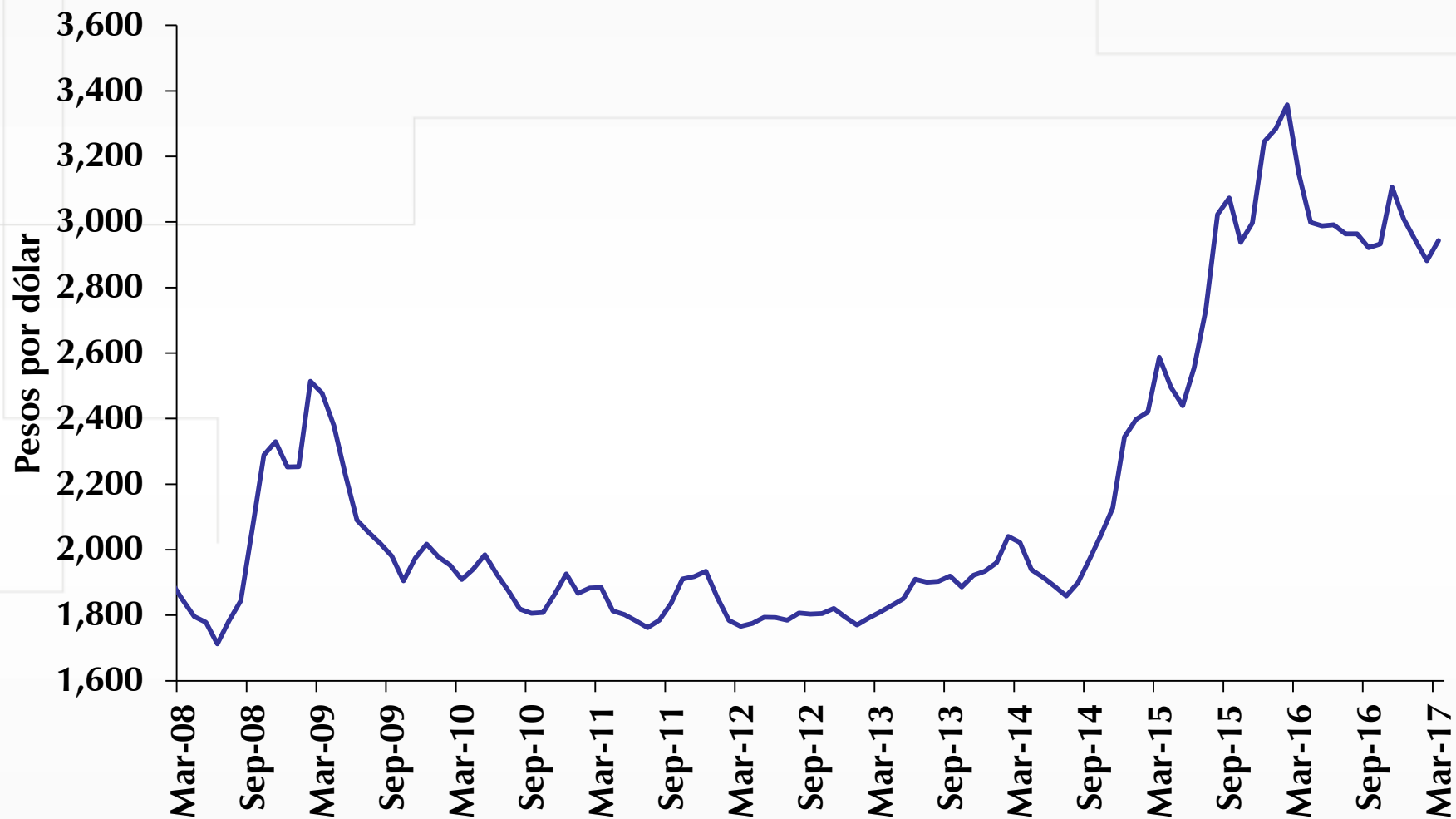


\*Corresponden a canastas de distintas referencias de crudo

Fuentes: Bloomberg, agencias internacionales y MHCP.



# Tasa de cambio: TRM

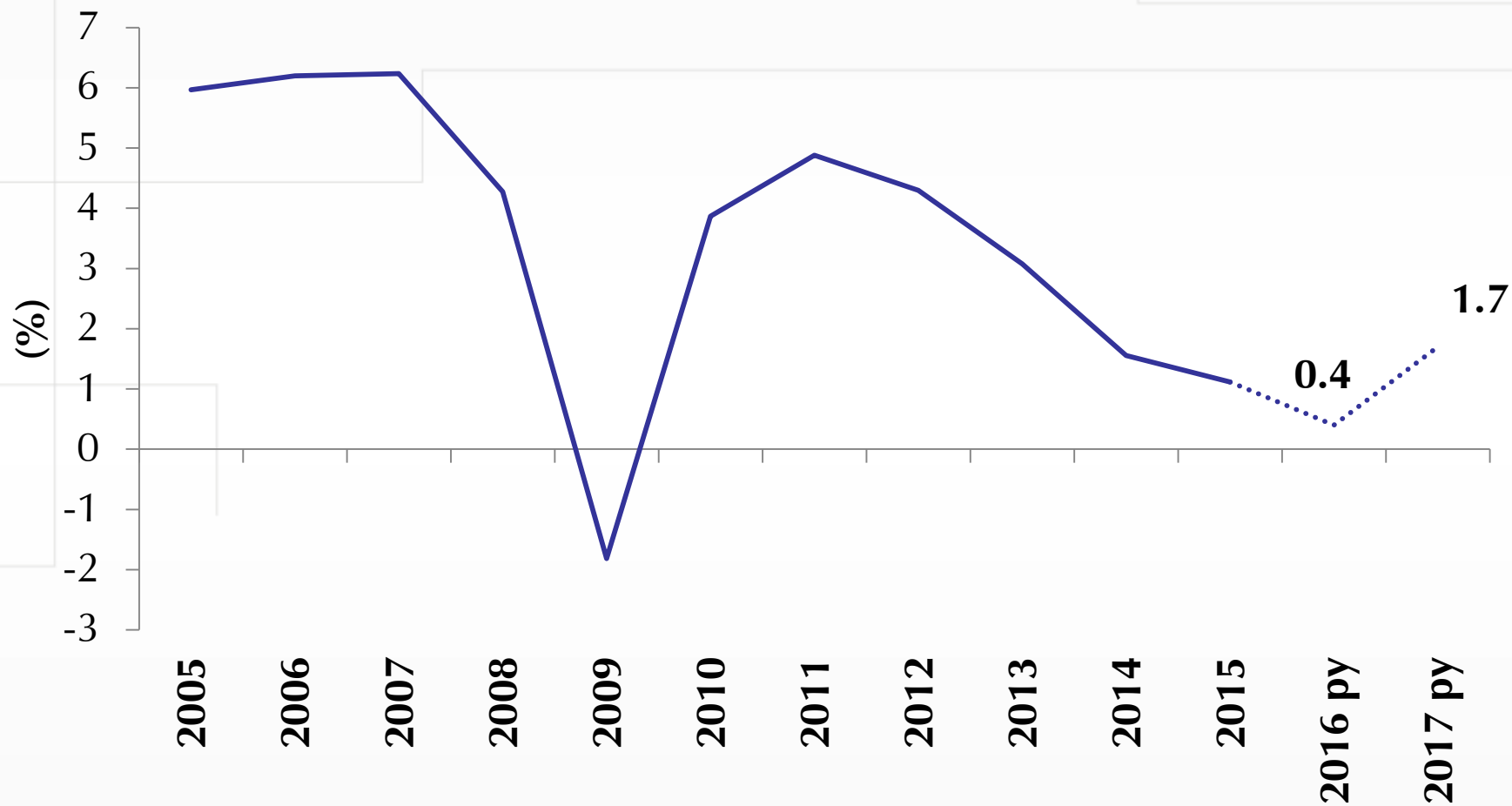


Fuente: Superintendencia Financiera de Colombia.

# Sector externo



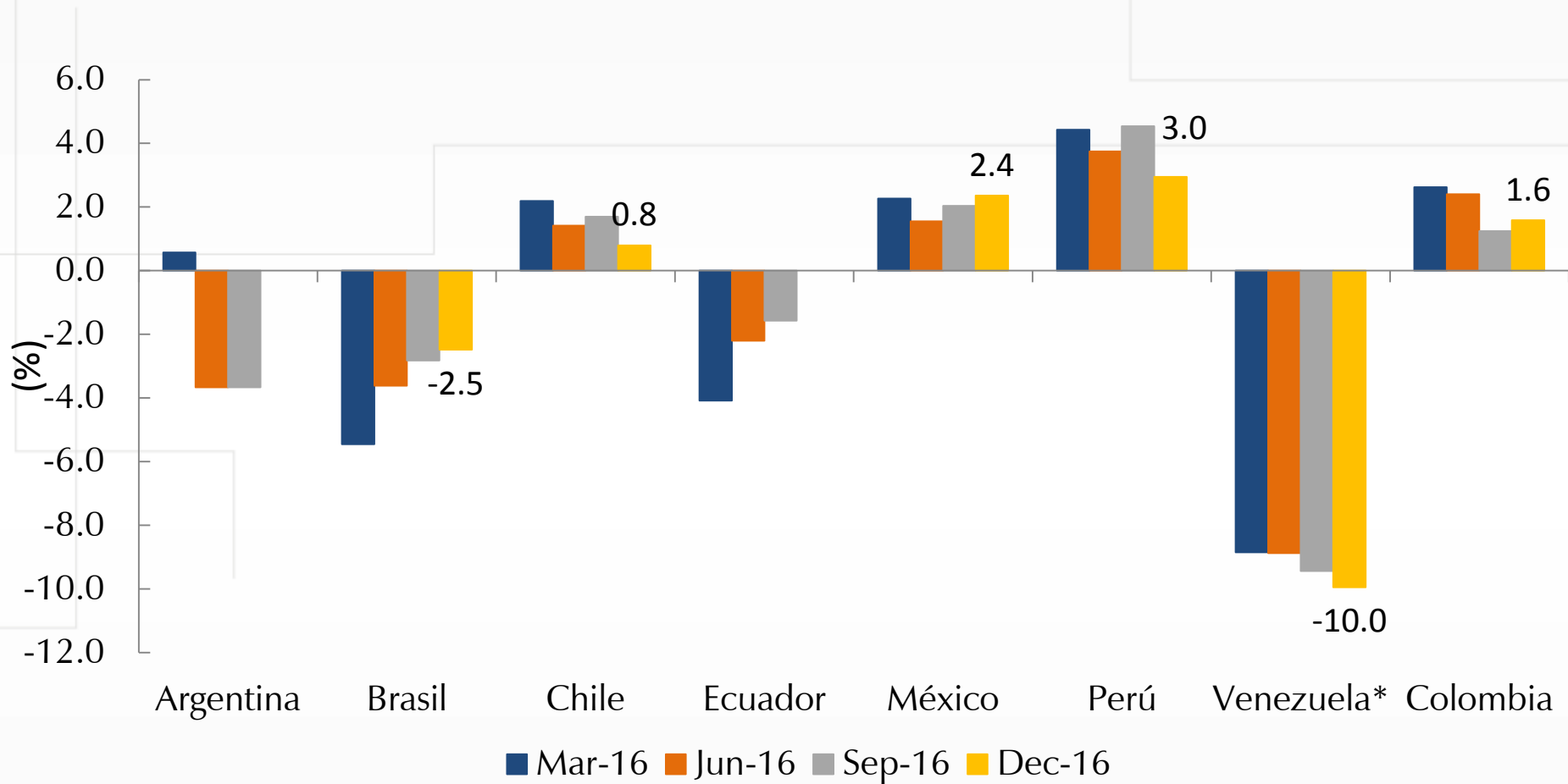
# Crecimiento anual de los principales socios comerciales del país



Fuente: FMI. Cálculos del Banco de la República.



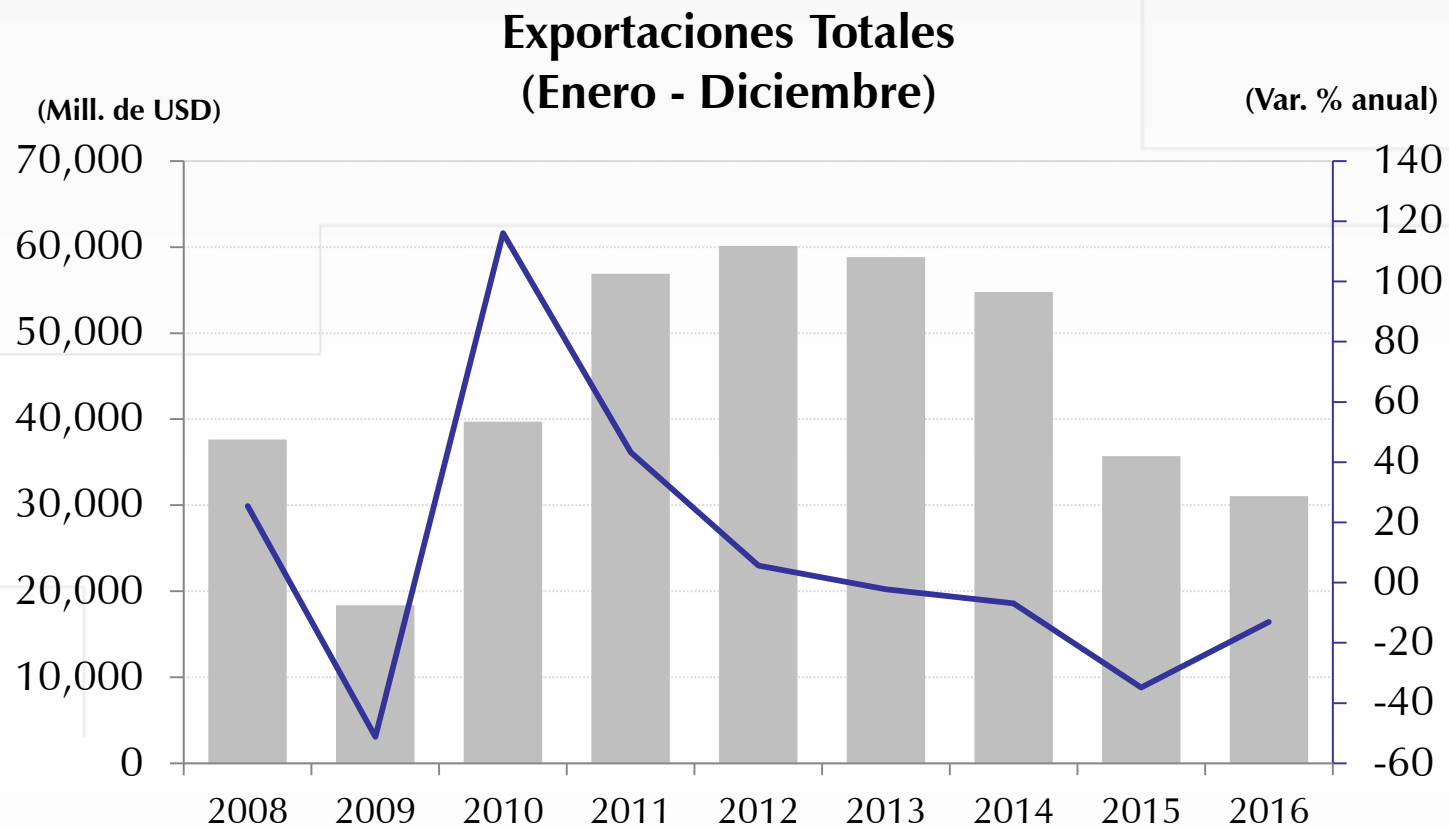
# Crecimiento anual del PIB para algunos países de América Latina



\*No hay estadísticas oficiales disponibles desde el tercer trimestre de 2014, por lo que aquí se presenta una estimación de Oxford Economics.



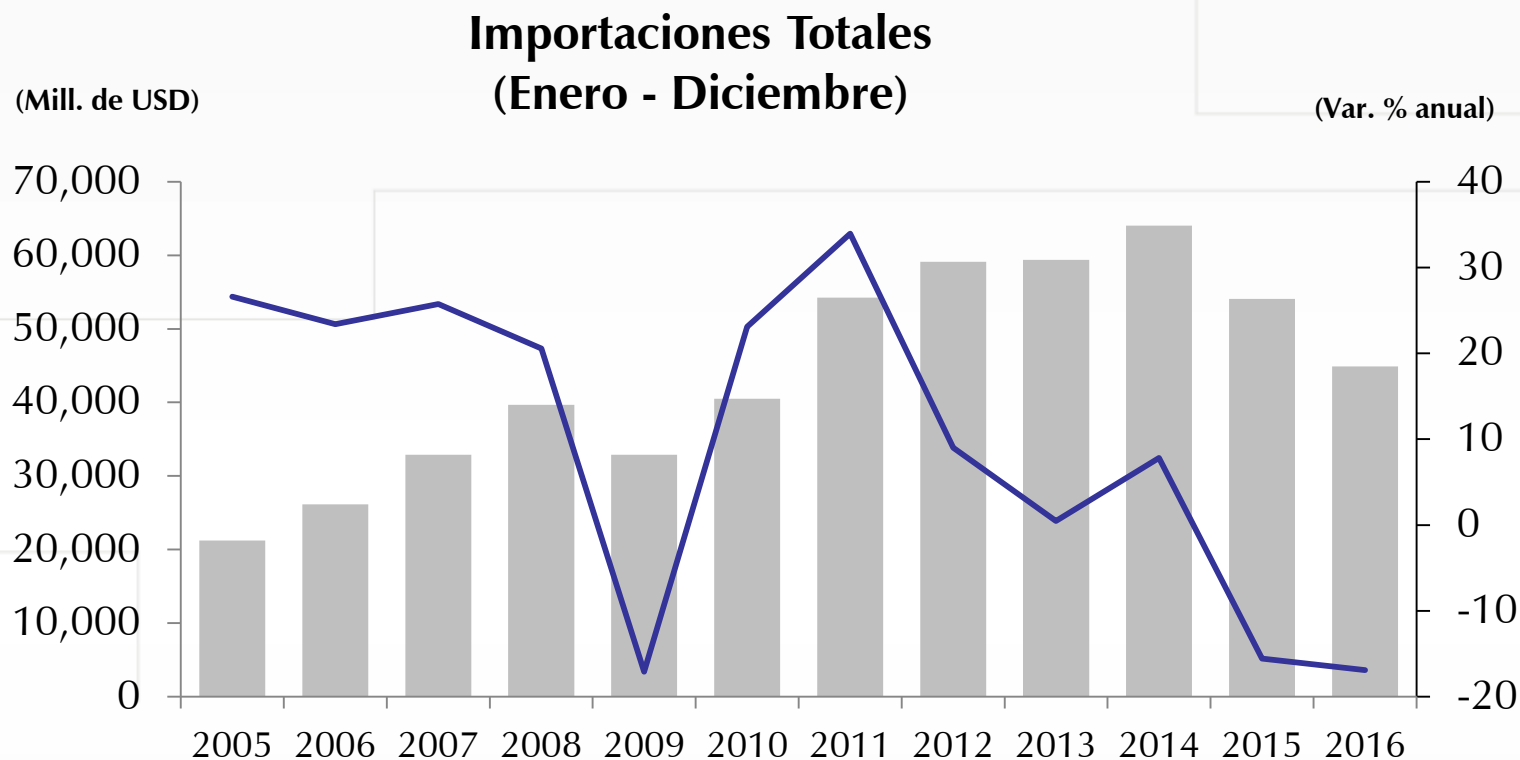
## En 2016 las exportaciones totales en dólares cayeron 13,0%.



	US\$ Millones	Var. % anual
<b>Ene-Dic 2016</b>	<b>31.045</b>	<b>-13,0%</b>
<b>Ene-Dic 2015</b>	<b>35.691</b>	<b>-35,0%</b>



**En 2016 las importaciones totales (CIF) en dólares cayeron 17,0%.**

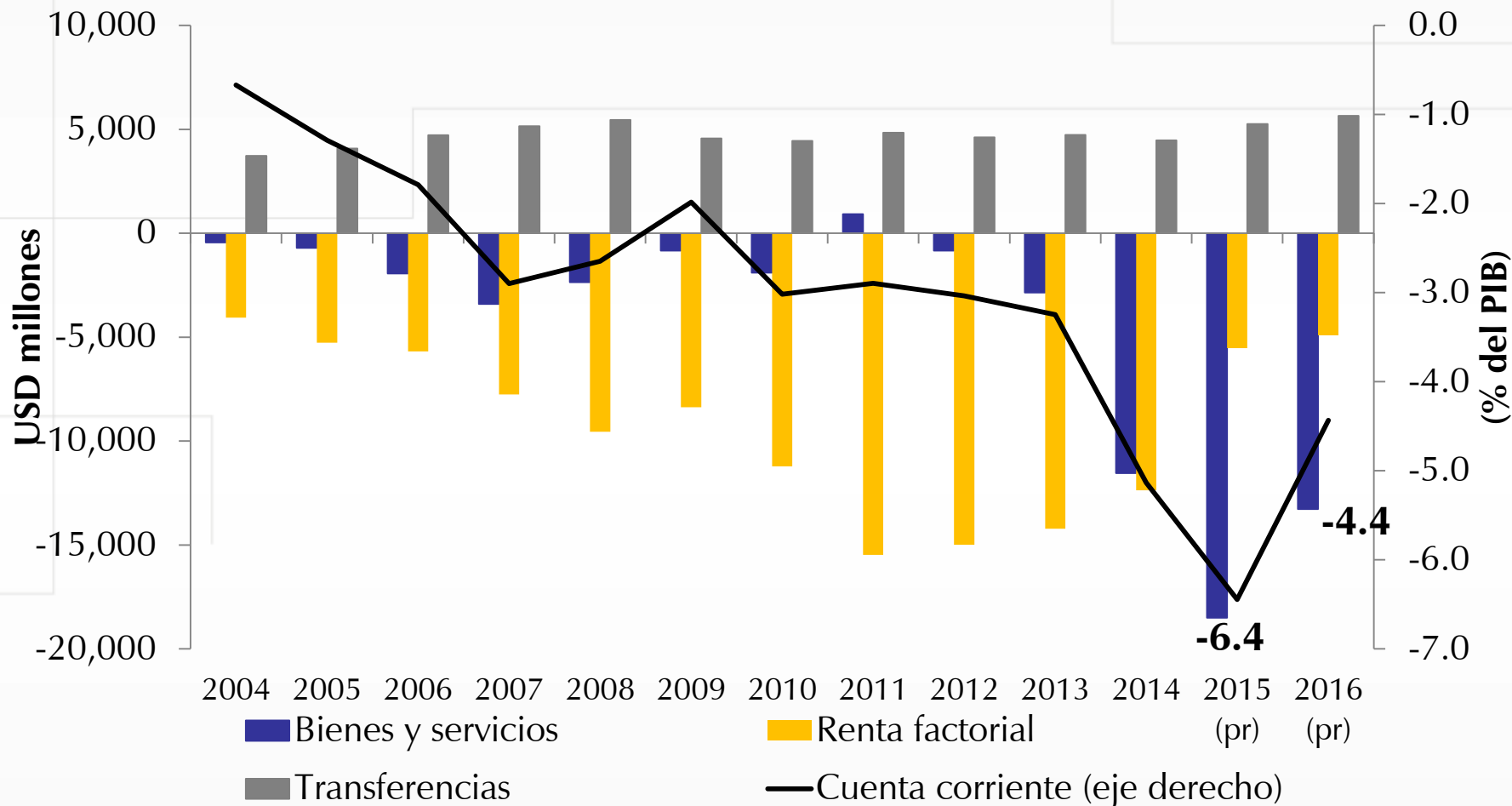


	US\$ Millones	Var. % anual
<b>Ene-Dic 2016</b>	<b>44.909</b>	<b>-17,0%</b>
<b>Ene-Dic 2015</b>	<b>54.058</b>	<b>-15,6%</b>



Fuente: DANE-DIAN - Cálculos Banco de la República

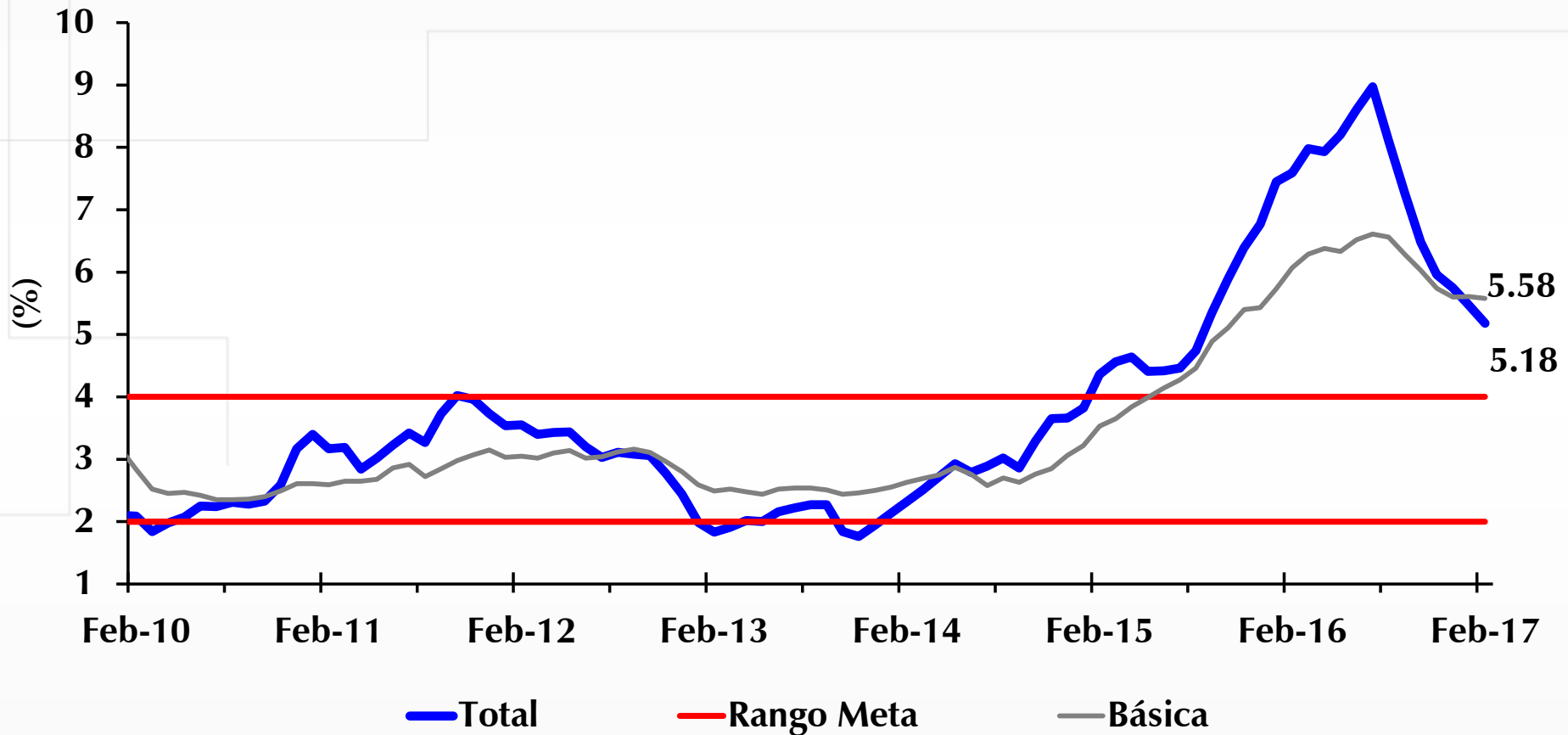
# Cuenta corriente de la Balanza de Pagos por componentes



# Inflación



# Inflación anual al consumidor y promedio de los indicadores de inflación básica



Fuente: DANE, cálculos del Banco de la República

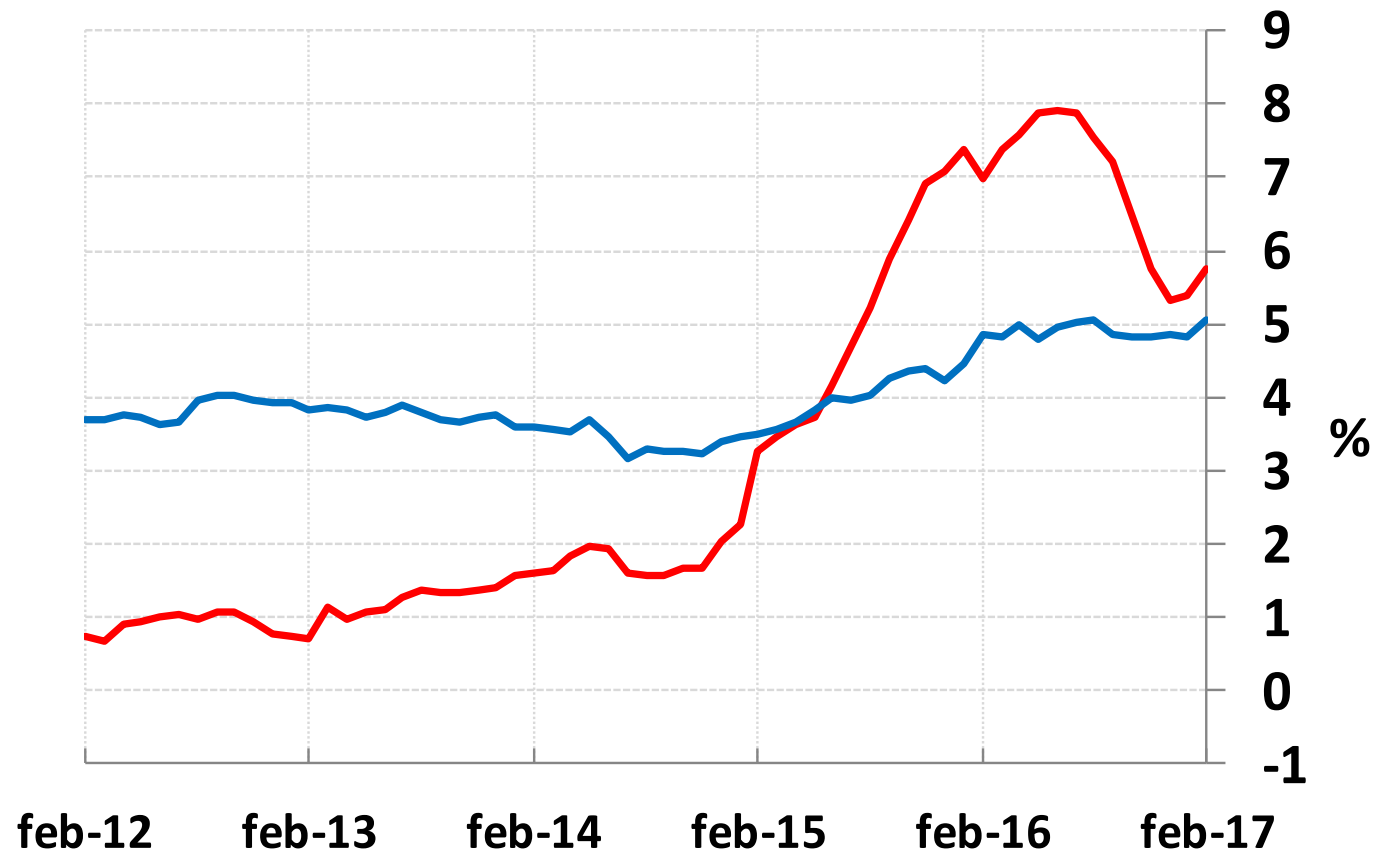
## Inflación anual de Transables y No Transables sin alimentos ni regulados

### Transables

feb-17	5.75%
ene-17	5.37%
dic-16	5.31%
nov-16	5.74%
oct-16	6.49%

### No transables

feb-17	5.06%
ene-17	4.83%
dic-16	4.85%
nov-16	4.83%
oct-16	4.81%



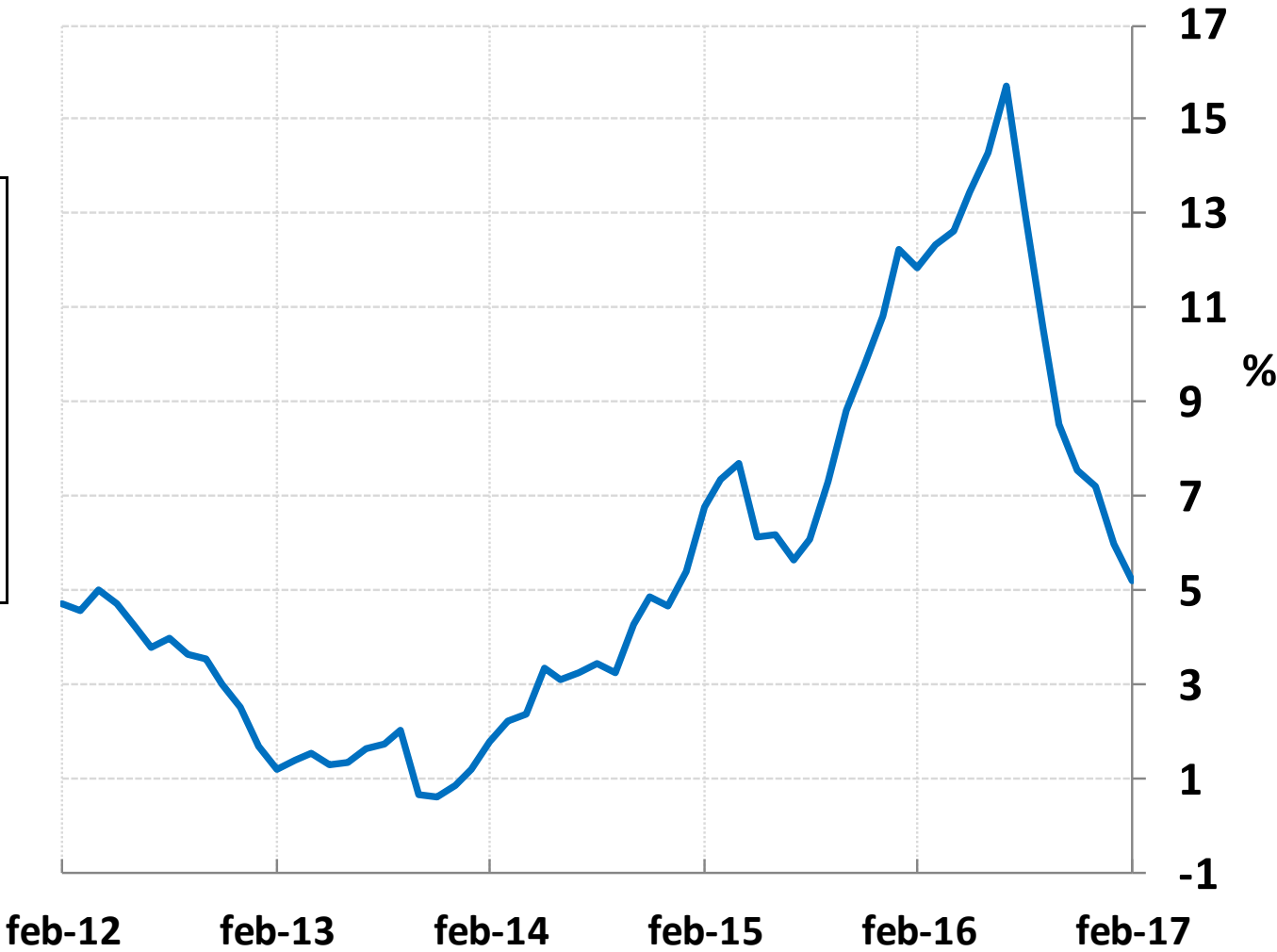
— Transables      — No transables



Fuente: DANE. Cálculos Banco de la República.

# Inflación anual de Alimentos

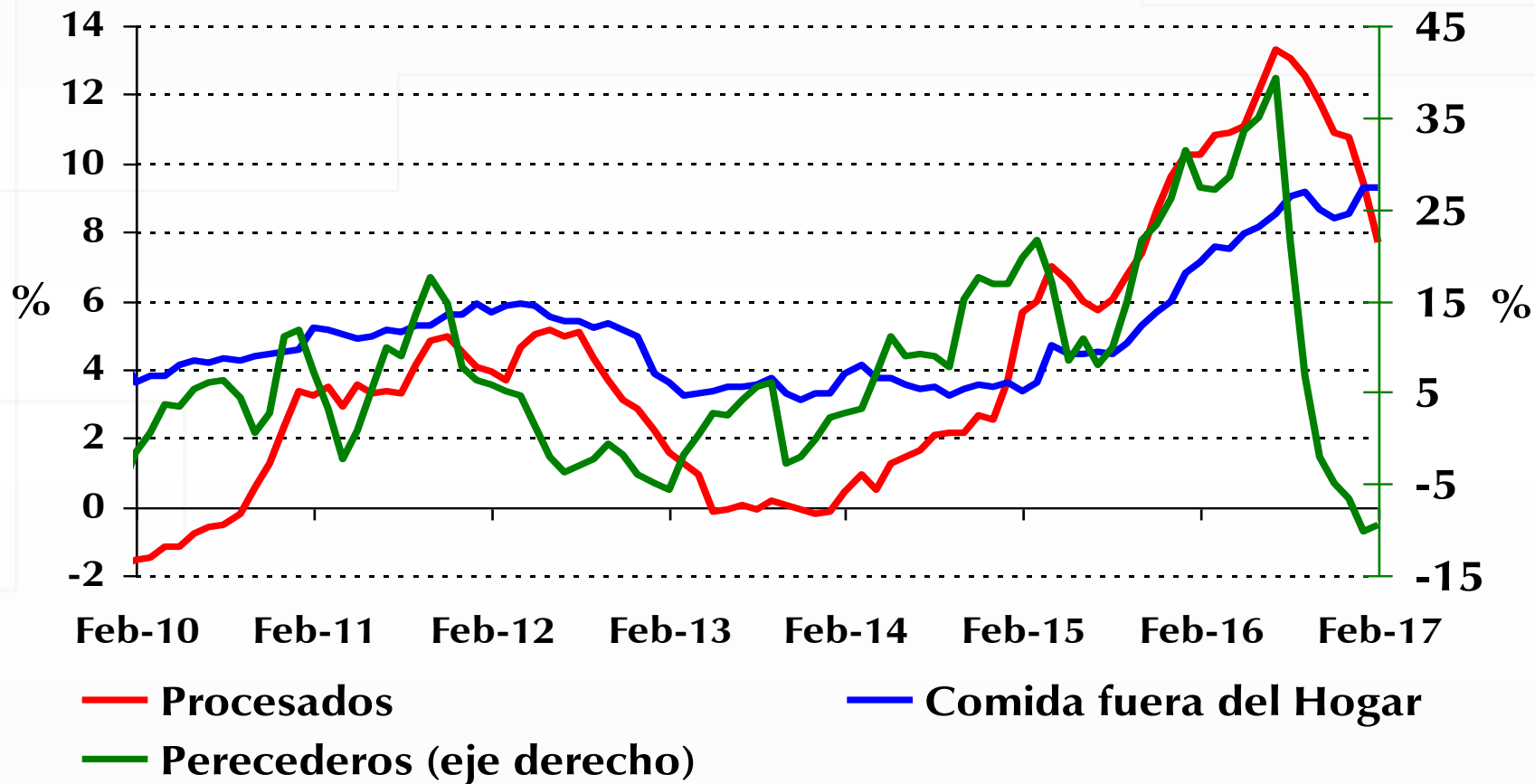
<b>feb-17</b>	<b>5.21%</b>
<b>ene-17</b>	<b>5.97%</b>
<b>dic-16</b>	<b>7.22%</b>
<b>nov-16</b>	<b>7.54%</b>
<b>oct-16</b>	<b>8.53%</b>



Fuente: DANE. Cálculos Banco de la República.



# Inflación anual de alimentos (subgrupos)

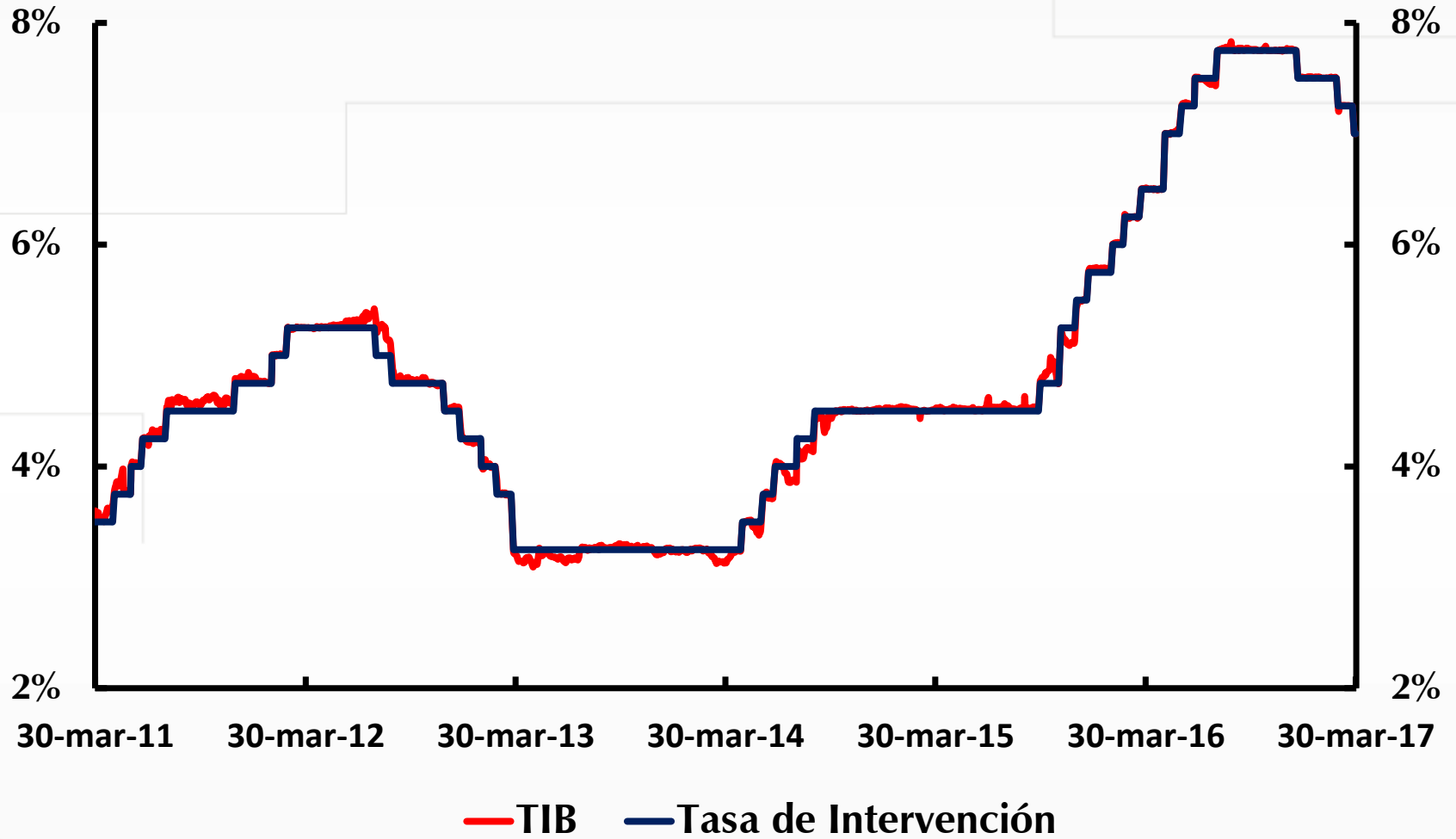


Fuente: DANE. Cálculos Banco de la República.

# Política Monetaria

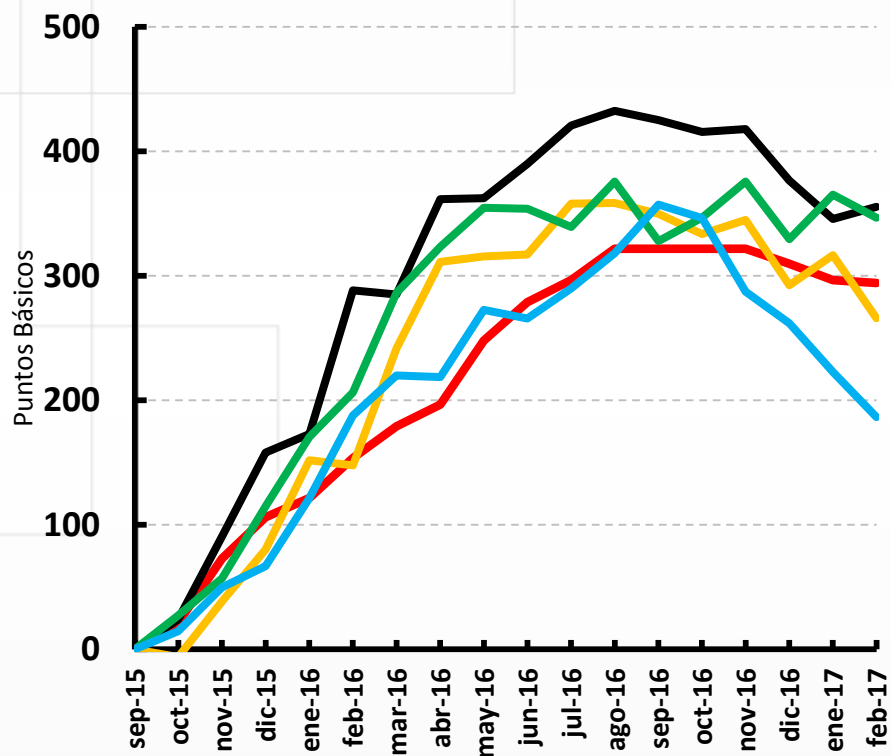


# Tasa de intervención y TIB (datos diarios)

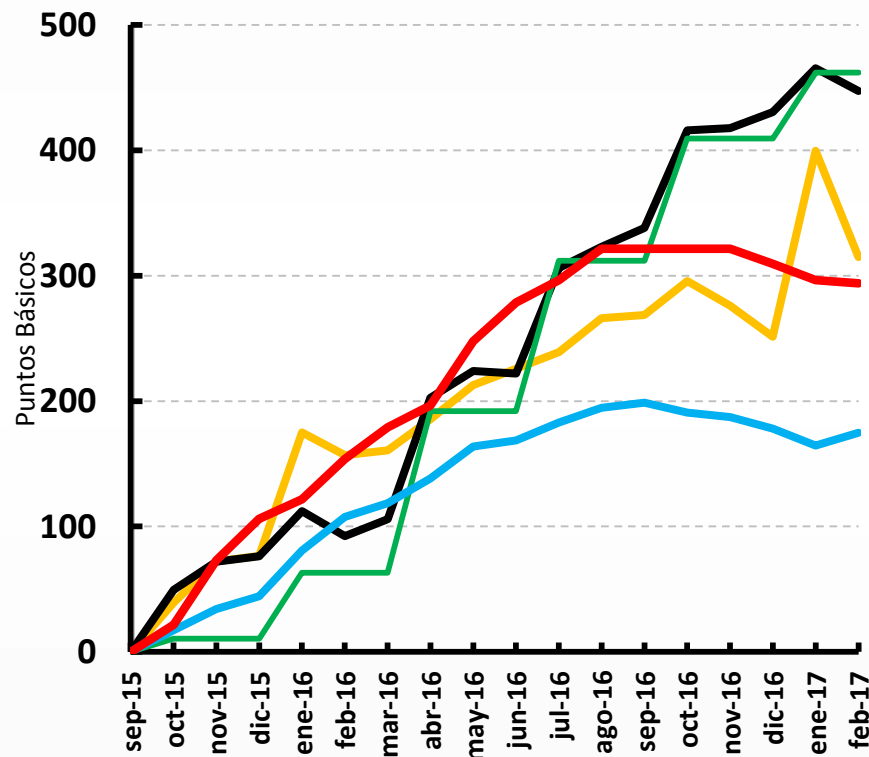


# Tasas de los créditos (Variación acumulada desde sep./2015)\*

## Créditos comerciales



## Créditos a los hogares



— Repo 
 — Ordinaria 
 — Preferencial 
 — Tesorería 
 — Construcción

— Consumo 
 — Tarjeta 
 — Usura 
 — Hipotecaria 
 — Repo



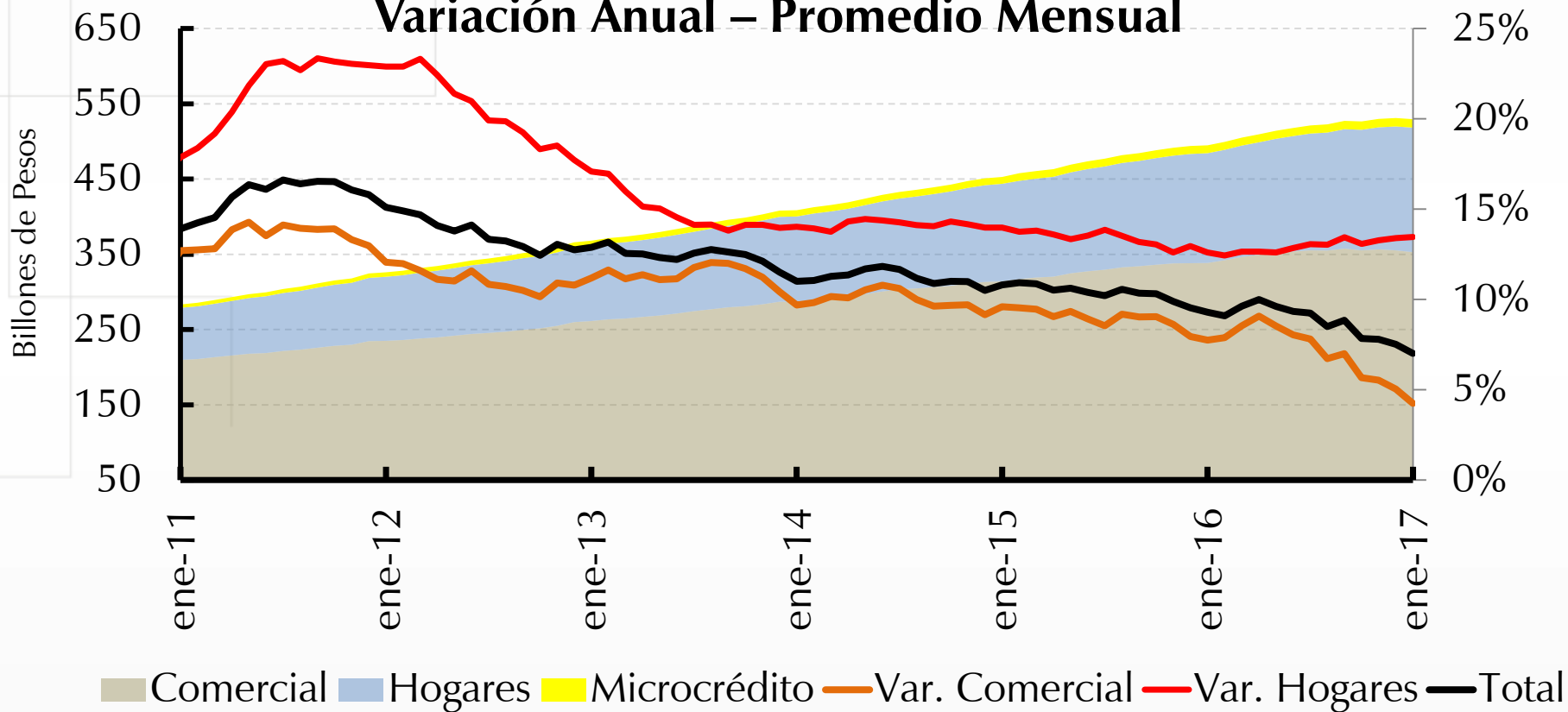
\* Variación de tasas nominales mensuales

Fuente: Banco de la República, cálculos con información de la Superintendencia Financiera.

Como resultado, el endeudamiento total se ha venido desacelerando, principalmente el comercial

## Endeudamiento comercial y hogares (1)

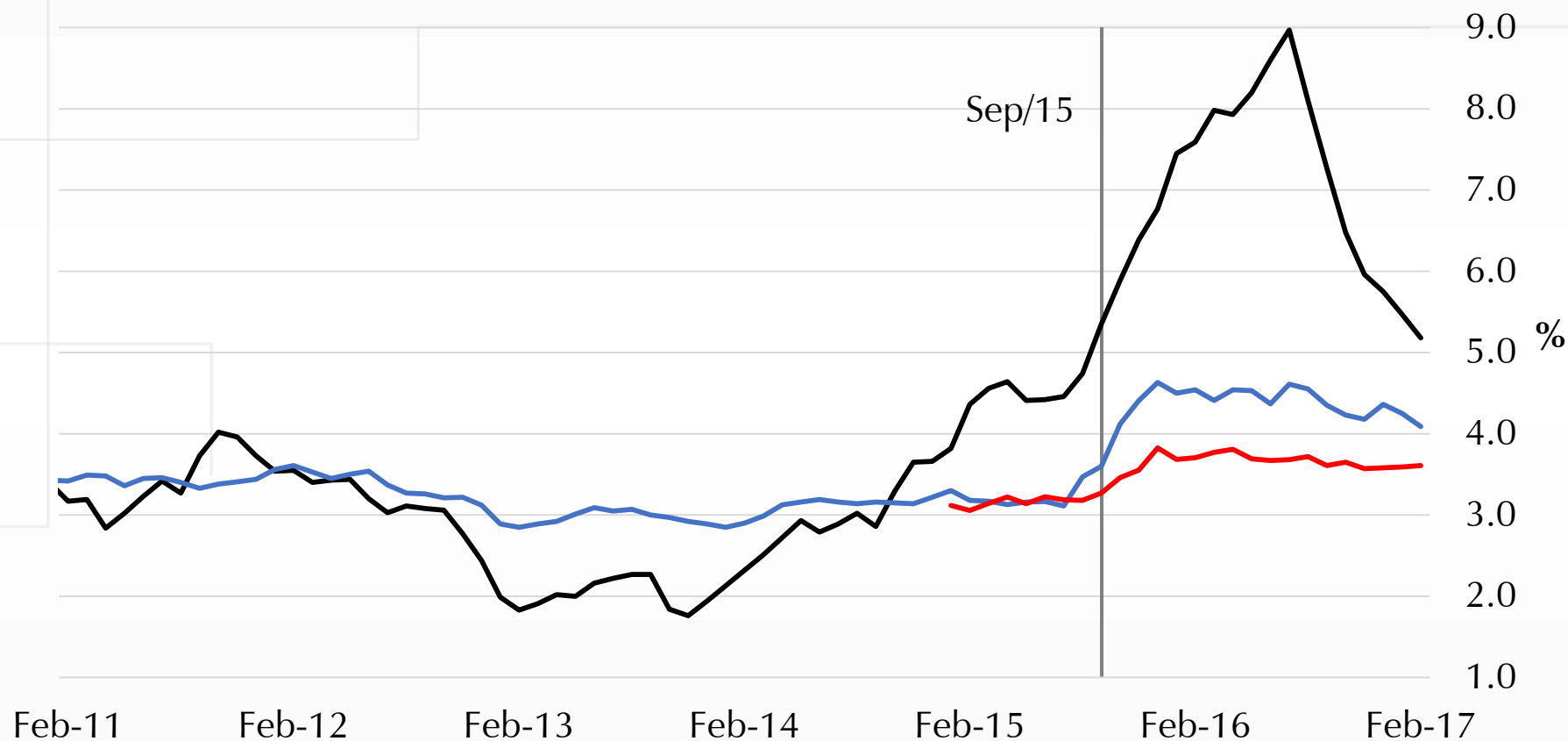
### Variación Anual – Promedio Mensual



Fuente: Banco de la República, cálculos con información de la Superintendencia Financiera.

1/ Incluye crédito bancario (m/n y m/e), colocación de bonos y financiación externa directa. La financiación registrada en dólares con Tipo de Cambio base Dic 2015: \$3249/US\$. No incluye Gobierno Nacional

# Inflación anual al consumidor y expectativas (encuesta mensual)



— Observada — A 12 meses — A 24 meses



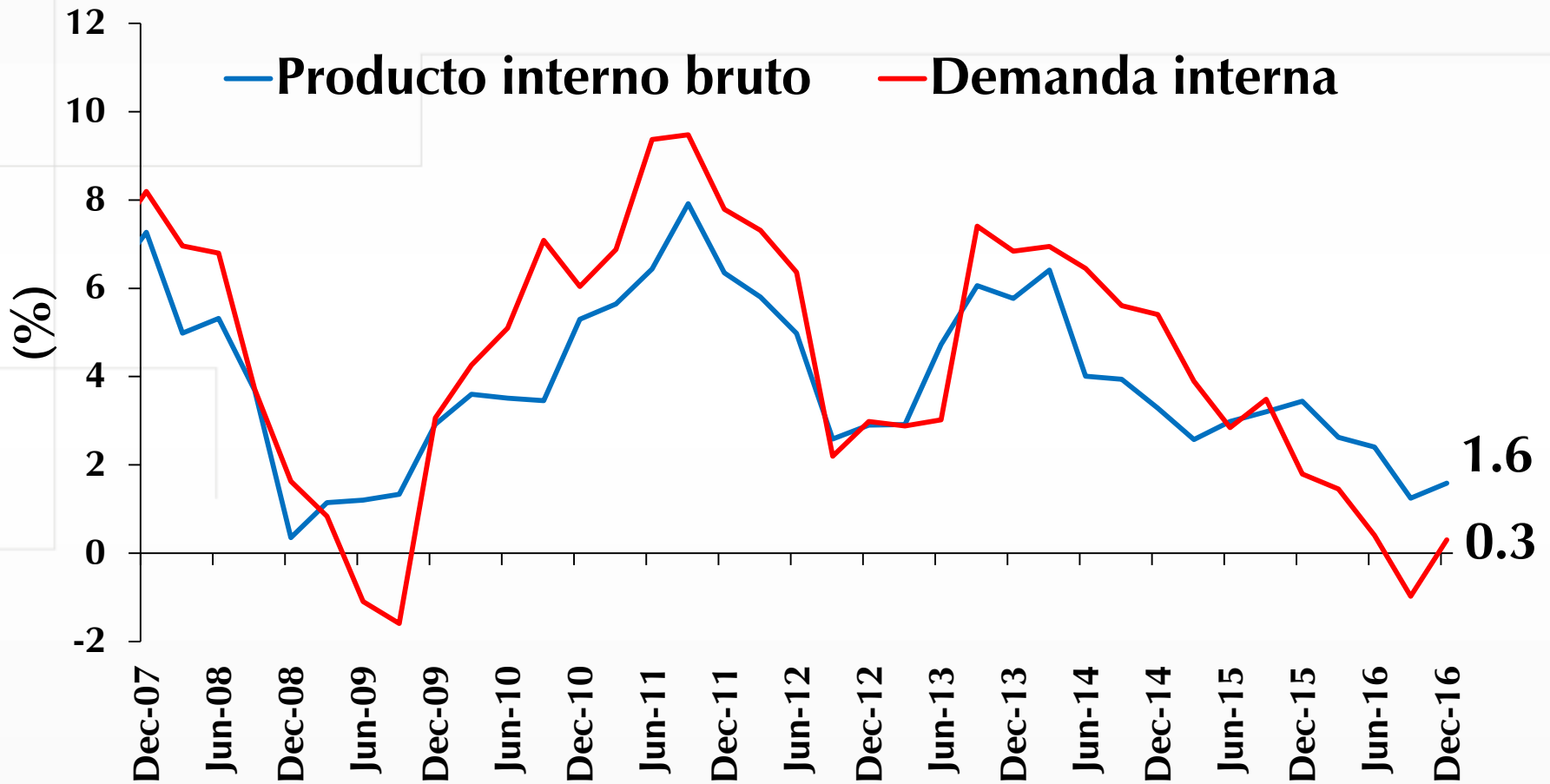
Fuente: DANE, cálculos del Banco de la República

# Actividad Económica



# Demanda interna vs. PIB

(variación anual, %)





# PIB - Demanda

	2015	2016				2016
	Año completo	I. Trim.	II Trim.	III Trim.	IV Trim.	Año completo
<b>Consumo Total</b>	<b>3.6%</b>	<b>3.1%</b>	<b>2.3%</b>	<b>1.1%</b>	<b>1.6%</b>	<b>2.0%</b>
Consumo de Hogares	3.5%	2.9%	2.0%	1.2%	1.9%	2.0%
Bienes no durables	3.7%	3.4%	2.4%	1.3%	1.0%	2.1%
Bienes semidurables	2.0%	0.6%	0.9%	-1.2%	-0.2%	0.0%
Bienes durables	5.1%	-4.8%	-5.6%	-3.5%	11.0%	-0.8%
Servicios	3.5%	3.6%	3.0%	2.1%	2.1%	2.7%
Consumo Final del Gobierno	5.0%	3.9%	3.1%	0.2%	0.2%	1.8%
<b>Formación Bruta de Capital</b>	<b>1.2%</b>	<b>-3.5%</b>	<b>-5.0%</b>	<b>-6.2%</b>	<b>-3.3%</b>	<b>-4.5%</b>
Formación Bruta de Capital Fijo	1.8%	-3.7%	-4.3%	-3.5%	-2.9%	-3.6%
Agropecuario, silvicultura, caza y pesca	-0.7%	6.1%	7.4%	4.2%	-0.7%	4.2%
Maquinaria y equipo	-4.1%	-15.1%	-12.3%	-18.7%	-14.0%	-15.1%
Equipo de transporte	0.1%	-20.6%	-7.6%	-14.5%	-4.5%	-11.9%
Construcción y edificaciones	2.6%	11.3%	1.0%	10.3%	0.6%	5.6%
Obras civiles	5.3%	-0.4%	0.3%	4.0%	5.7%	2.4%
Servicios	2.8%	3.8%	-2.1%	4.6%	1.2%	1.8%
<b>Demanda interna</b>	<b>3.0%</b>	<b>1.5%</b>	<b>0.4%</b>	<b>-1.0%</b>	<b>0.3%</b>	<b>0.3%</b>
<b>Exportaciones Totales</b>	<b>1.2%</b>	<b>0.5%</b>	<b>1.9%</b>	<b>-2.8%</b>	<b>-3.2%</b>	<b>-0.9%</b>
<b>Importaciones Totales</b>	<b>1.4%</b>	<b>-5.7%</b>	<b>-3.5%</b>	<b>-11.1%</b>	<b>-4.2%</b>	<b>-6.2%</b>
<b>Producto Interno Bruto</b>	<b>3.1%</b>	<b>2.6%</b>	<b>2.4%</b>	<b>1.2%</b>	<b>1.6%</b>	<b>2.0%</b>

Fuente: DANE. Cálculos del Banco de la República.



# PIB - Oferta

Rama de actividad	2015	2016				2016
	Año completo	I Trim	II Trim	III Trim	IV Trim	Año completo
Agropecuario, silvicultura, caza y pesca	3.3%	0.0%	0.4%	-0.5%	2.0%	0.5%
Explotación de minas y canteras	0.6%	-4.7%	-6.9%	-6.5%	-8.2%	-6.5%
Industria manufacturera	1.2%	4.3%	5.1%	1.5%	1.0%	3.0%
Electricidad, gas y agua	2.9%	2.9%	-0.7%	-1.3%	-0.5%	0.1%
Construcción	3.9%	5.3%	0.8%	6.8%	3.5%	4.1%
Edificaciones	2.1%	10.9%	2.8%	11.0%	0.9%	6.0%
Obras Civiles	5.4%	0.4%	-0.4%	1.9%	5.1%	2.4%
Comercio, reparación, restaurantes y hoteles	4.1%	2.8%	1.9%	0.8%	1.6%	1.8%
Transporte, almacenamiento y comunicación	1.4%	0.9%	0.2%	-1.5%	-0.1%	-0.1%
Servicios financieros, inmobiliarios y a las empresas	4.3%	5.0%	5.4%	4.4%	5.0%	5.0%
Servicios sociales, comunales y personales	2.9%	3.5%	3.2%	1.3%	0.9%	2.2%
<b>Subtotal Valor agregado</b>	<b>3.0%</b>	<b>2.7%</b>	<b>2.2%</b>	<b>1.3%</b>	<b>1.5%</b>	<b>1.9%</b>
<b>Impuestos menos subsidios</b>	<b>4.0%</b>	<b>1.3%</b>	<b>4.1%</b>	<b>0.4%</b>	<b>2.8%</b>	<b>2.2%</b>
<b>PRODUCTO INTERNO BRUTO</b>	<b>3.1%</b>	<b>2.6%</b>	<b>2.4%</b>	<b>1.2%</b>	<b>1.6%</b>	<b>2.0%</b>

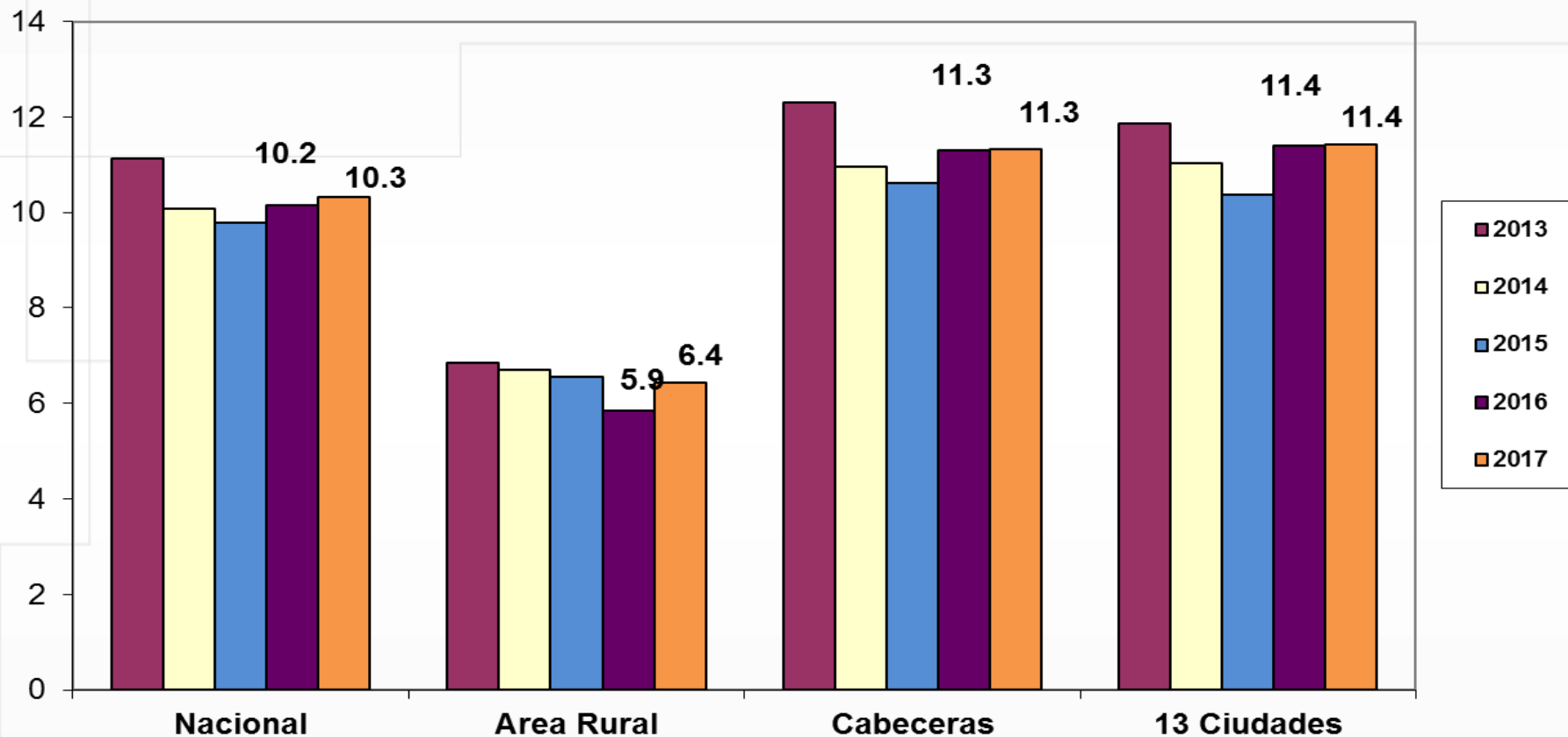


Fuente: DANE. Cálculos del Banco de la República.

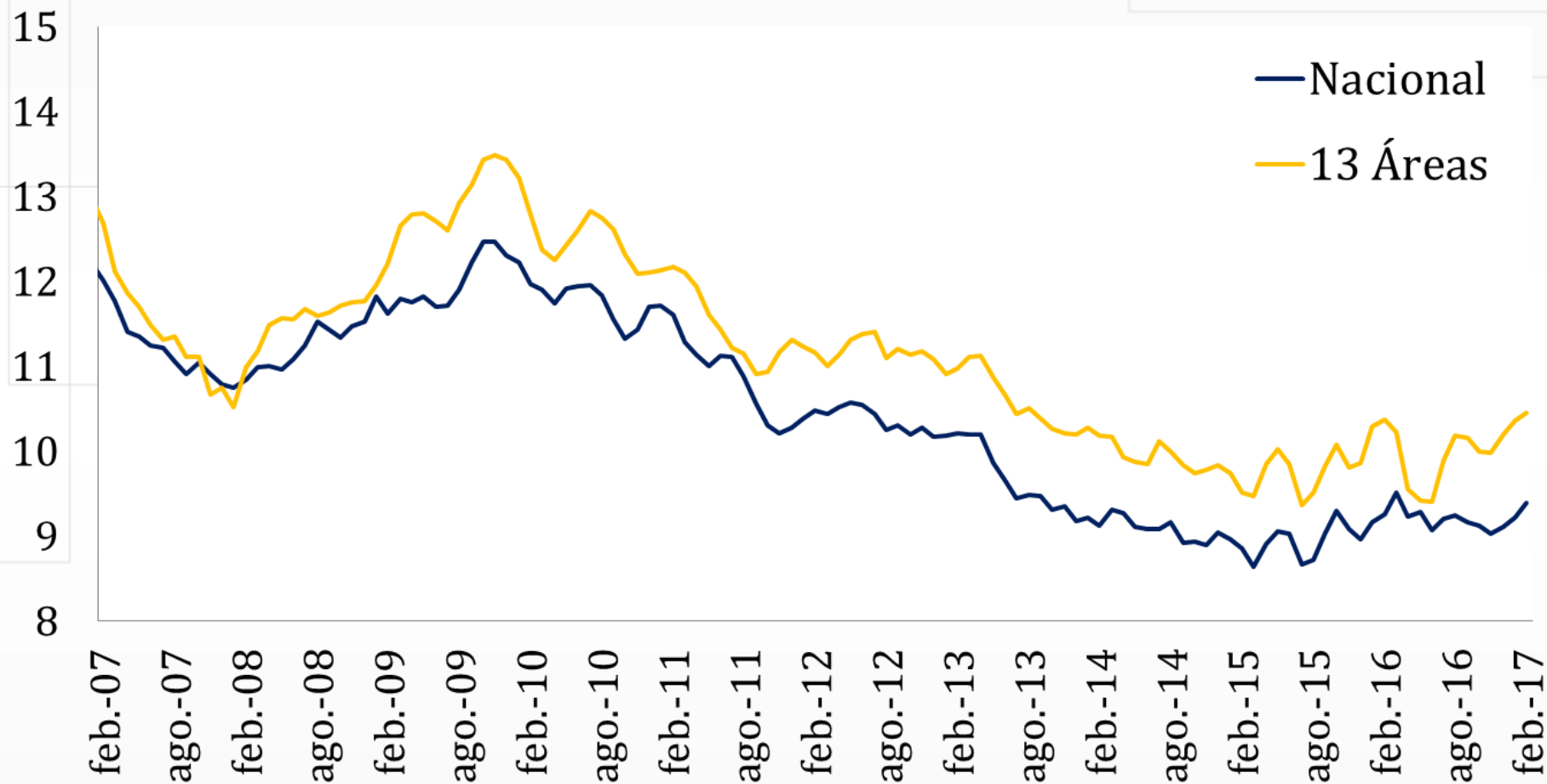
# Mercado Laboral



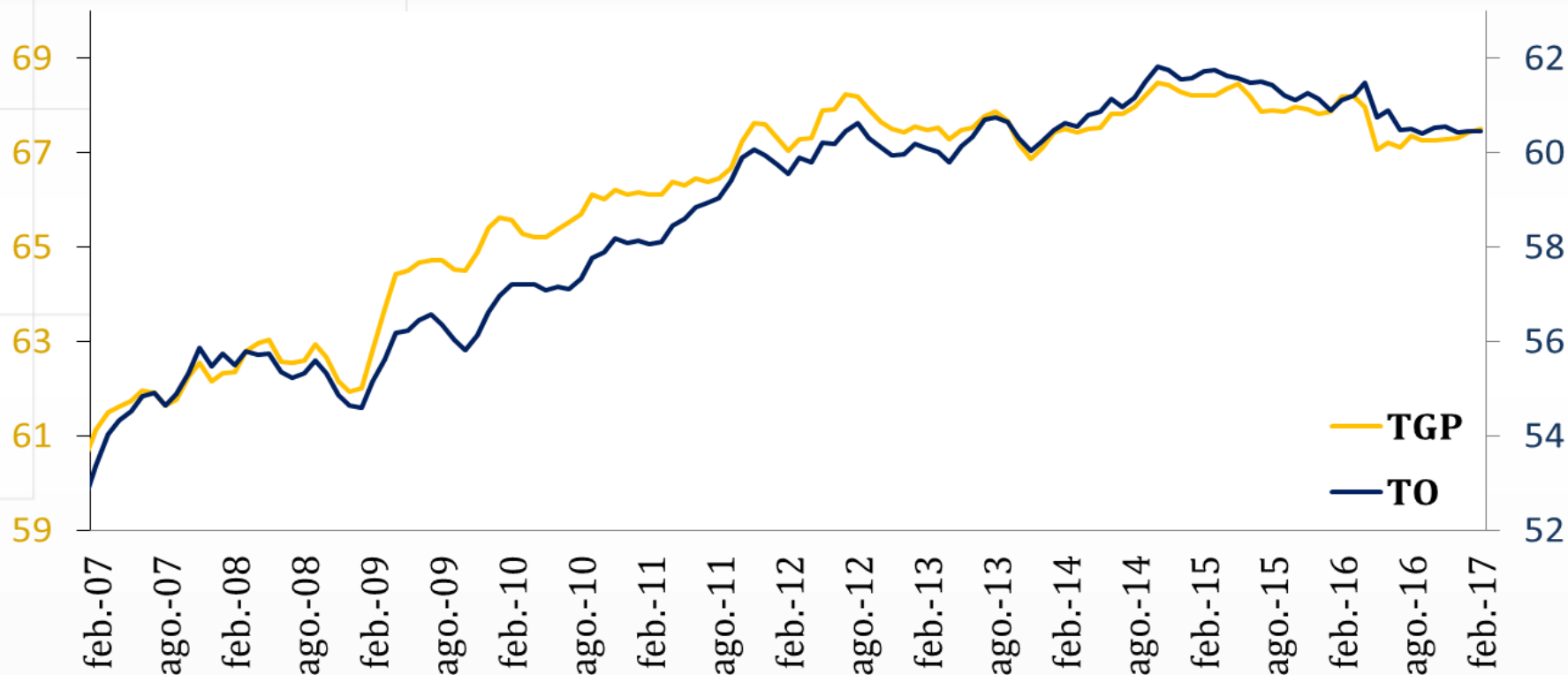
# Tasa de desempleo (trimestre móvil diciembre-enero-febrero)



# Tasa de desempleo (trimestre móvil desestacionalizado)

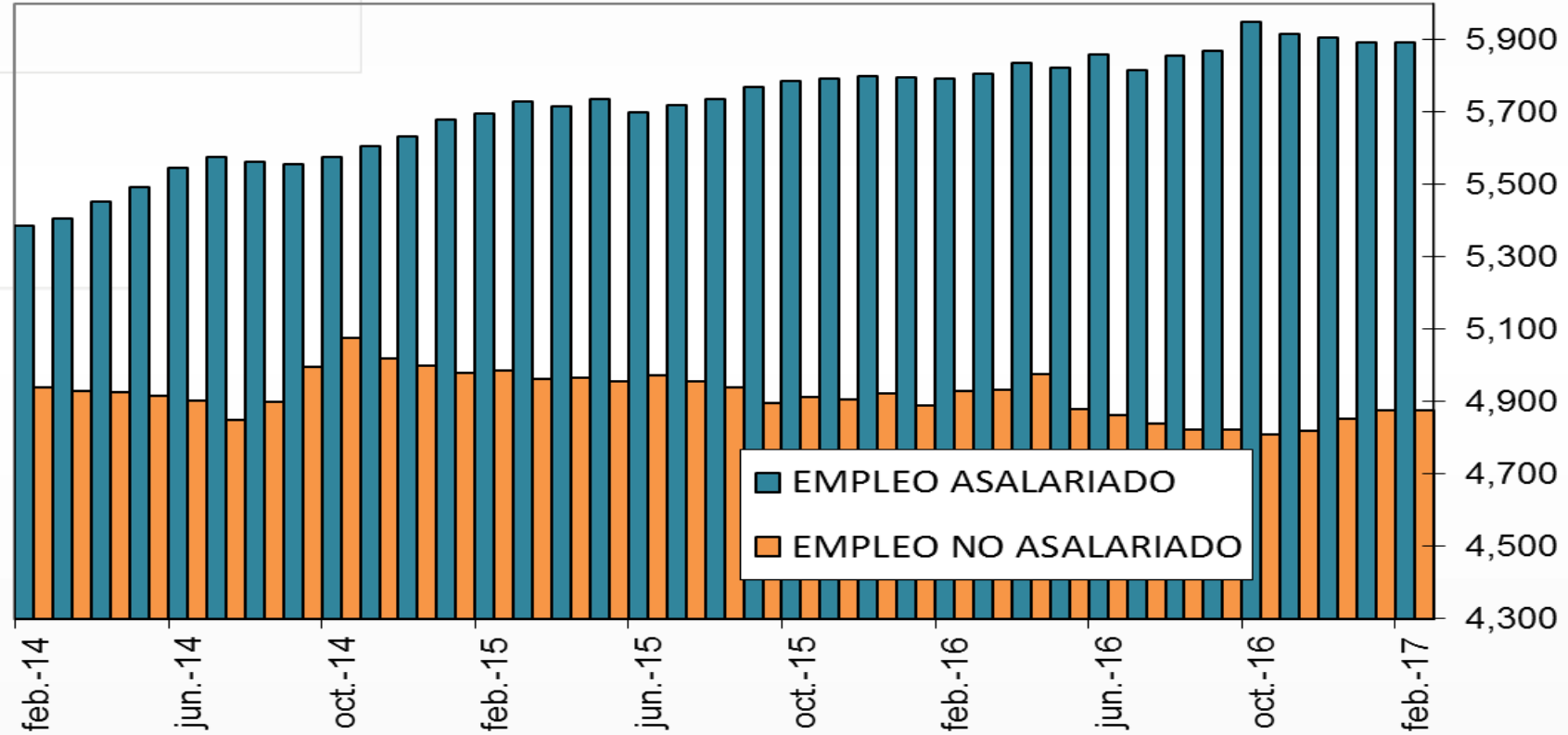


# Tasa Global de Participación y Tasa de Ocupación (series desestacionalizadas, 13 áreas)



Con información al trimestre móvil terminado en febrero, en las 13 áreas, los números de empleados asalariados y no asalariados se mantienen estables

### Empleo por Tipo de Ocupación (13 Áreas, trimestre móvil desestacionalizado)



Fuente: GEIH – DANE, cálculos del Banco de la República.

**Fin**

